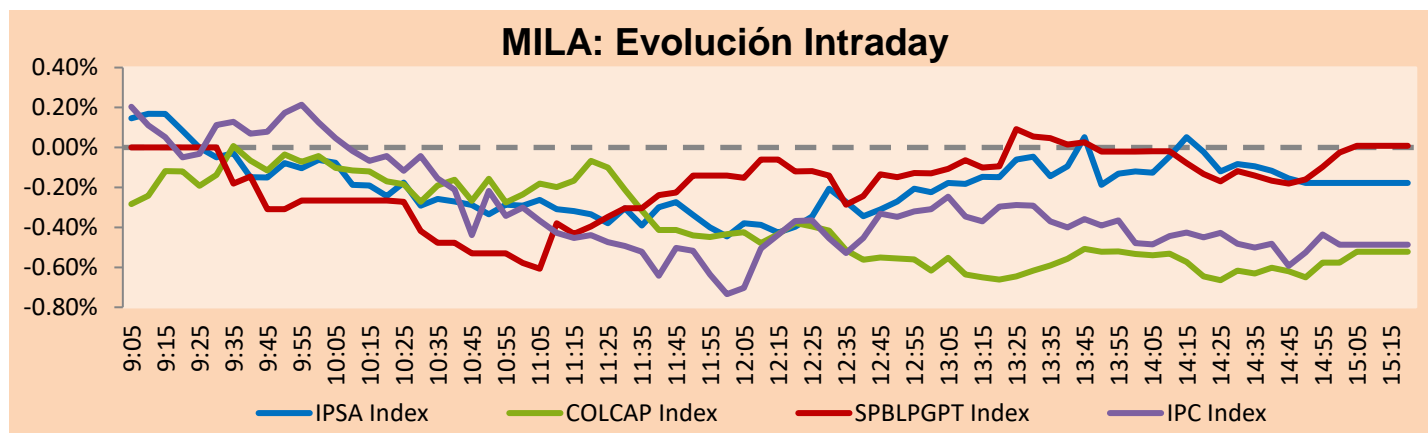


MILA

Lima, 4 de abril de 2022

Principales índices	Cierre	1 D	5 D	1 M	YTD	Cap. Burs. (US\$ bill)
▲ IPSA (Chile)	4,992.29	0.28%	1.08%	7.56%	15.87%	117.73
▲ IGPA (Chile)	25,505.53	0.35%	1.66%	8.18%	18.26%	134.44
▼ COLSC (Colombia)	1,025.55	-0.57%	-1.90%	-2.14%	5.39%	7.33
▼ COLCAP (Colombia)	1,618.39	-0.52%	1.24%	4.95%	14.70%	96.41
▲ S&P/BVL (Perú)*	24,942.79	0.01%	-1.59%	0.48%	18.15%	124.55
▲ S&P/BVL SEL (Perú)	653.07	0.30%	-0.82%	-0.68%	15.88%	113.43
▲ S&P/BVL LIMA 25	36,199.77	0.88%	0.65%	1.94%	19.57%	123.69
▼ IPC (México)	56,313.21	-0.52%	1.13%	5.61%	5.71%	360.42
▲ S&P MILA 40	578.47	0.45%	2.25%	8.81%	30.04%	268.70

* Cap. Bursátil del cierre anterior * Leyenda: Variación 1D: 1 Día; 5D: 5 Días; 1M: 1 Mes; YTD: Var.% 31/12/21 a la fecha

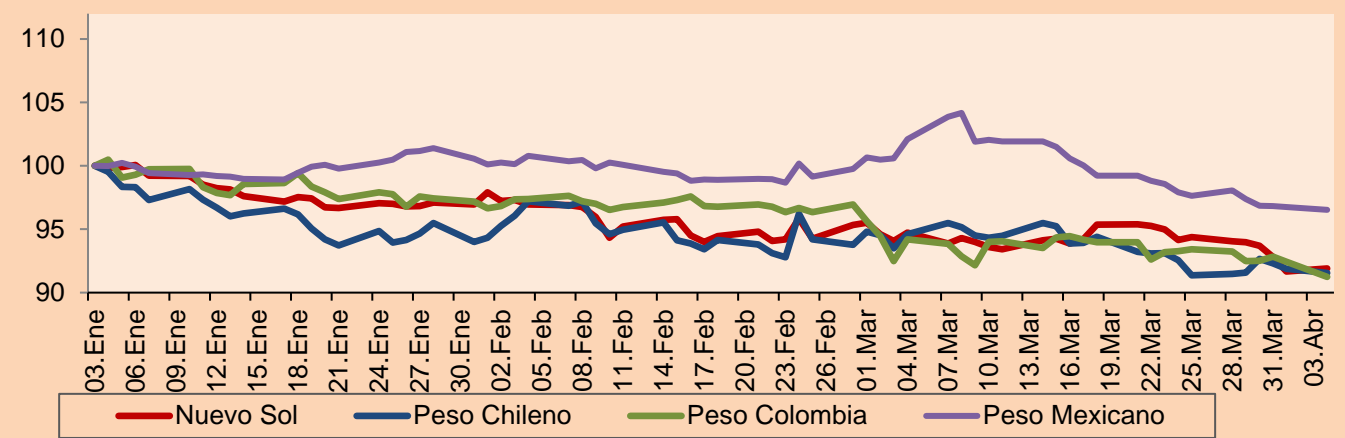


Fuente: Bloomberg

Monedas	Precio	1D*	5D*	30 D*	YTD*
▲ Sol (PEN)	3,6445	0.26%	-2.27%	-2.99%	-8.87%
▼ Peso Chileno (CLP)	779.600	-0.36%	0.08%	-3.23%	-8.50%
▼ Peso Colombiano (COP)	3,706.02	-1.30%	-2.14%	-3.15%	-9.17%
▼ Peso Mexicano (MXN)	19.808	-0.23%	-1.55%	-5.45%	-3.51%

*Leyenda: Variación 1D: 1 Día; 5D: 5 Días; 1M: 1 Mes; YTD: Var.% 31/12/21 a la fecha

MILA: Índices de Tipo de Cambio (3 meses)

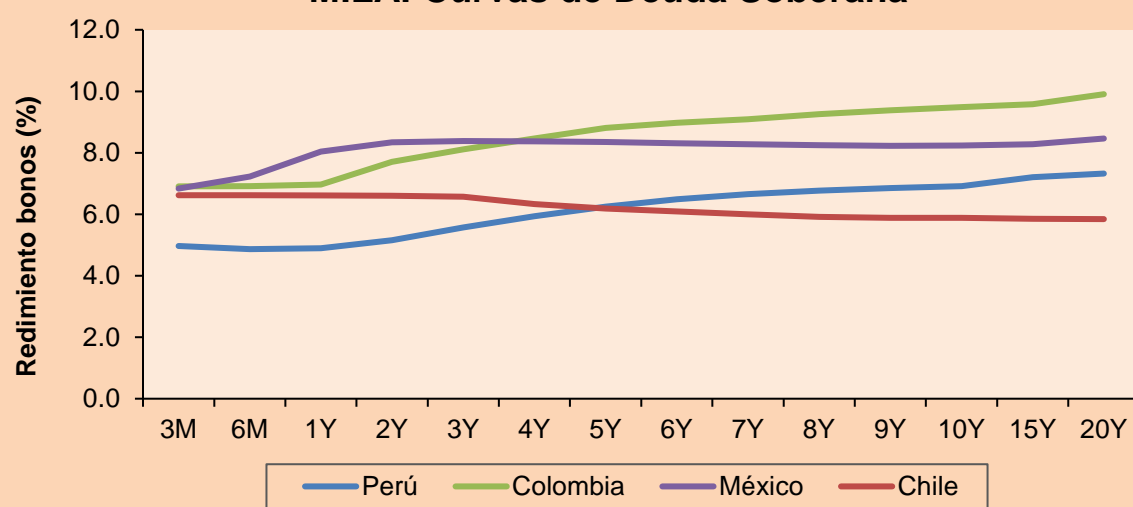


Base: 03/01/22=100
Fuente: Bloomberg

Renta Fija

Instrumento	Moneda	Precio	Bid Yield (%)	Ask Yield (%)	Duración
PERU 7.35 07/21/25	USD	113.248	3.15	3.02	2.94
PERU 4.125 08/25/27	USD	104.09	3.34	3.24	4.80
PERU 8.75 11/21/33	USD	145.308	3.91	3.83	7.92
PERU 6.55 03/14/37	USD	126.978	4.15	4.08	9.69
PERU 5.625 11/18/2050	USD	127.16	4.04	4.00	15.45
CHILE 2.25 10/30/22	USD	100.348	1.98	1.29	0.56
CHILE 3.125 01/21/26	USD	100.602	3.03	2.88	3.55
CHILE 3.625 10/30/42	USD	94.222	4.08	4.01	14.01
COLOM 11.85 03/09/28	USD	146.551	3.26	3.08	4.61
COLOM 10.375 01/28/33	USD	136.648	5.89	5.65	7.04
COLOM 7.375 09/18/37	USD	113.788	6.02	5.97	9.50
COLOM 6.125 01/18/41	USD	98.319	6.30	6.26	10.80
MEX 4 10/02/23	USD	98.319	6.30	6.26	10.80
MEX5.55 01/45	USD	109.582	4.874	4.826	13.2

MILA: Curvas de Deuda Soberana



Fuente: Bloomberg

Renta Variable

Más subieron	Bolsa	Mon.	Precio	▲%
BANCO CRED INVER	Chile	CLP	29507.00	3.06
SONDA SA	Chile	CLP	325.13	3.04
ENEL CHILE SA	Chile	CLP	24.30	2.97
GRUPO ARGOS SA	Colombia	COP	14320	2.43
GRUPO BIMBO-A	Mexico	MXN	64.32	2.13

Por Monto Negociado	Bolsa	Monto (US\$)
SOQUIMICH-B	Chile	63,050,295
GRUPO F BANORT-O	Mexico	47,455,521
WALMART DE MEXIC	Mexico	44,446,853
AMERICA MOVIL-L	Mexico	35,861,663
GRUPO MEXICO-B	Mexico	22,795,781

MILA

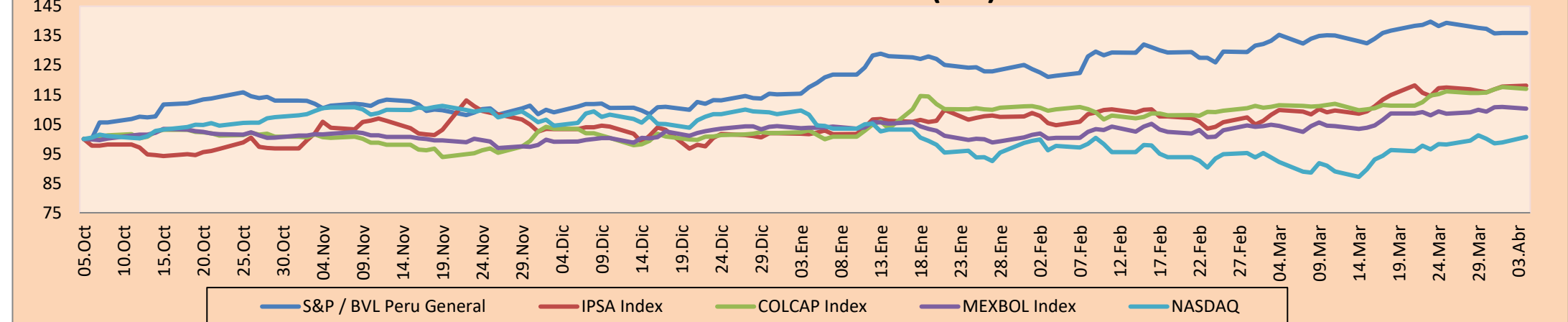
Perú: El Índice General de la BVL finalizó la sesión de hoy con un resultado positivo de +0.01%. El índice mantiene una tendencia positiva acumulada anual de +18.15% en moneda local, mientras que el rendimiento ajustado en dólares asciende a +29.64%. Luego, el S&P/BVL Perú SEL varió en +0.30% mientras que el S&P/BVL LIMA 25 varió en +0.88%.

Chile: El índice IPSA culminó el día con un resultado positivo de +0.28%. Los sectores más beneficiados de la jornada fueron el de Tecnologías de información (+3.04%) y servicios de comunicación (+1.26mrr%). Las acciones con los mejores desempeños fueron Banco de Crédito e Inversion (+3.06%) y Sonda SA (+3.04%). Titular: Mercado automotor tuvo el mejor marzo de su historia ante reactivación de algunos sectores.

Colombia: El índice COLCAP concluyó la sesión con un retorno negativo de -0.52%. Los sectores más perjudicados de la jornada fueron el de Consumo discrecional (-3.75%) y el de Finanzas (-1.11%). Las acciones con el peor desempeño son Organización Terpel SA (-3.75%) y Bancolombia SA (-2.74%). Titular: Mercado espera que la inflación en marzo se acerque a 8.45%.

México: El índice IPC cerró el día en terreno negativo de -0.52%. Los sectores con el peor desempeño de la jornada fueron el de Productos Básicos (-1.27%) y el de Servicios de comunicación (-0.74%). Las acciones con los peores desempeños fueron Walmart de México SAB de CV (-3.13%) y Qualitas Controladora SAB de CV (-2.54%). Titular: Economía Mexicana mejoro en marzo pero aun esta en la 'cuerda floja' IMEF.

MILA: Indices bursatiles (6m)

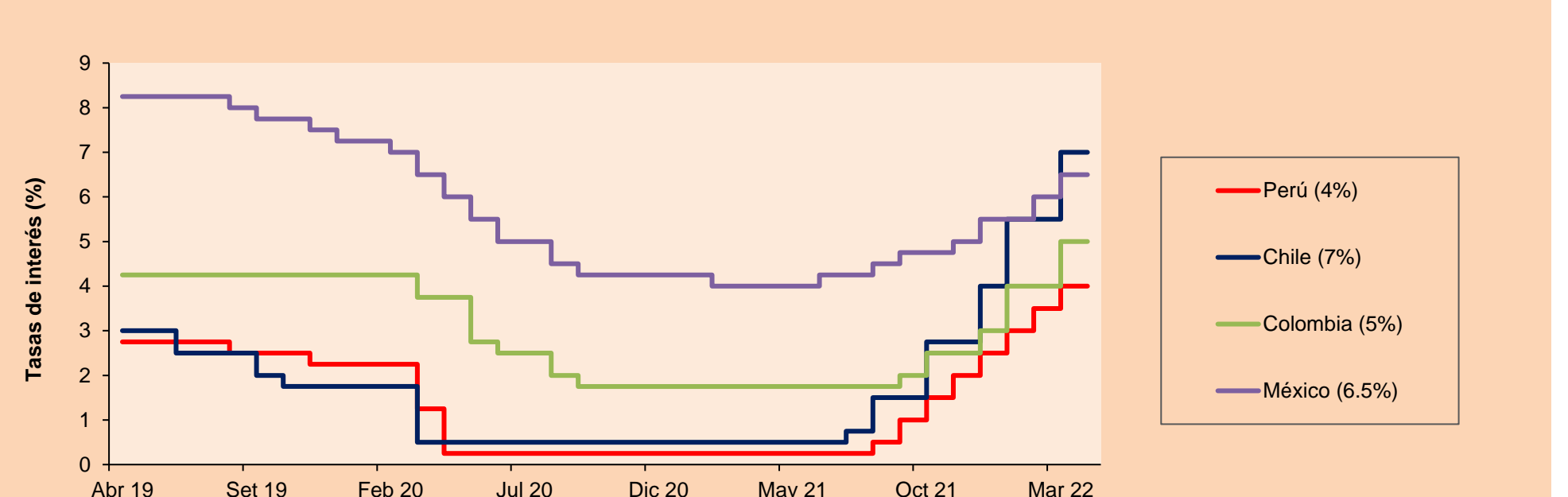


Base: 06/10/21=100
Fuente: Bloomberg

ETFs

	Mon.	Cierre	1D	5D	30 D	YTD	Bolsa
▲ iShares MSCI All Peru Capped	USD	37.71	0.29%	1.13%	4.14%	27.31%	NYSE Arca
▲ iShares MSCI Chile Capped	USD	29.8	0.85%	1.95%	10.53%	29.06%	Cboe BZX
▲ Global X MSCI Colombia	USD	12.62	0.24%	2.52%	10.70%	26.29%	NYSE Arca
▼ iShares MSCI Mexico Capped	USD	55.07	-0.52%	2.65%	12.23%	8.83%	NYSE Arca
▲ iShares MSCI Emerging Markets	USD	46.71	1.76%	3.34%	4.68%	-4.38%	NYSE Arca
▲ Vanguard FTSE Emerging Markets	USD	47.83	1.74%	3.44%	4.48%	-3.30%	NYSE Arca
▲ iShares Core MSCI Emerging Markets	USD	57.45	1.74%	3.29%	4.80%	-4.03%	NYSE Arca
▲ iShares JP Morgan Emerging Markets Bonds	USD	62.285	0.88%	2.44%	2.16%	-0.85%	Cboe BZX
▼ Morgan Stanley Emerging Markets Domestic	USD	4.94	-0.80%	1.65%	0.20%	-9.85%	New York

MILA: Tasas de Referencia de Política Monetaria



Fuente: Bloomberg

MUNDO

Principales índices	Cierre	1 D*	5 D*	1 M*	YTD*	Cap. Burs. (US\$ Mill.)
▲ Dow Jones (EEUU)	34,921.88	0.30%	-0.10%	3.89%	-3.90%	11,341,775
▲ Standard & Poor's 500 (EEUU)	4,582.64	0.81%	0.16%	5.86%	-3.85%	40,053,384
▲ NASDAQ Composite (EEUU)	14,532.55	1.90%	1.24%	9.16%	-7.11%	24,249,083
▲ Stoxx EUROPE 600 (Europa)	462.19	0.84%	1.77%	9.58%	-5.25%	11,683,504
▲ DAX (Alemania)	14,518.16	0.50%	0.70%	10.87%	-8.60%	1,403,630
▲ FTSE 100 (Reino Unido)	7,558.92	0.28%	1.15%	8.18%	2.36%	1,616,323
▲ CAC 40 (Francia)	6,731.37	0.70%	2.16%	11.05%	-5.89%	1,996,484
▲ IBEX 35 (España)	8,520.80	0.20%	1.86%	10.36%	-2.21%	513,614
▼ MSCI AC Asia Pacific Index	179.83	-0.34%	0.28%	0.71%	-6.88%	23,947,263
▲ HANG SENG (Hong kong)	22,502.31	2.10%	3.77%	2.73%	-3.83%	3,758,208
▲ SHANGHAI SE Comp. (China)	3,282.72	0.94%	2.19%	-4.78%	-9.81%	6,877,600
▲ NIKKEI 225 (Japón)	27,736.47	0.25%	-0.74%	6.74%	-3.67%	3,850,665
▲ S&P / ASX 200 (Australia)	7,513.73	0.27%	1.37%	5.67%	0.93%	1,915,053
▲ KOSPI (Corea del Sur)	2,757.90	0.66%	1.04%	1.64%	-7.38%	1,722,346

*Leyenda: Variación 1D: 1 Día; 5D: 5 Días, 1M: 1 Mes; YTD: Var.% 31/12/21 a la fecha

Renta Variable

Alemania (Acciones del DAX Index)

Más subieron Mon.	Precio	▲%	Bolsa	Más bajaron Mon.	Mon.	Precio	▼%	Bolsa	
HFG GY	EUR	44.19	3.88	Xetra	MUV2 GY	EUR	240.4	-0.95	Xetra
BAYN GY	EUR	65.07	3.25	Xetra	DB1 GY	EUR	163.15	-0.88	Xetra
PUM GY	EUR	78.84	2.50	Xetra	AIR GY	EUR	110.08	-0.76	Xetra
CON GY	EUR	67.46	2.18	Xetra	IFX GY	EUR	30.54	-0.59	Xetra

Europa (Acciones del STOXX EUROPE 600)

Más subieron Mon.	Precio	▲%	Bolsa	Más bajaron Mon.	Mon.	Precio	▼%	Bolsa	
POLY LN	GBP	348	10.62	Londres	MIPS SS	SEK	833.2	-6.15	Stockholm
AMBUB DC	DKK	113	9.02	Copenhagen	AUTO NO	NOK	29.5	-6.05	Oslo
AG1 GY	EUR	11.39	8.89	Xetra	MAERSKB DC	DKK	19475	-5.00	Copenhagen
EVO SS	SEK	1073	8.60	Stockholm	VWS DC	DKK	200.3	-4.64	Copenhagen

Panorama Mundial:

Estados Unidos:

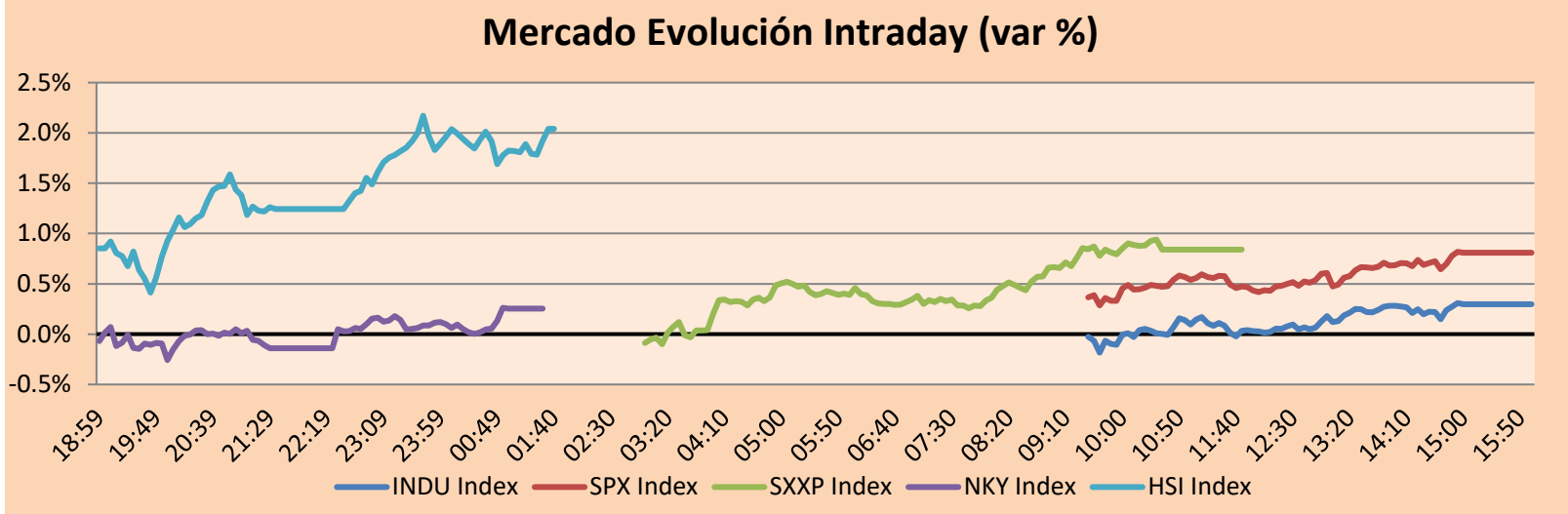
El mercado estadounidense cierra con rendimientos positivos. El índice DOW JONES cerró con resultados favorables debido al desempeño de valores relacionados al sector de tecnología de la información (+1.65%) y servicios de comunicación (+1.02%). Las empresas con los mejores rendimientos de este índice fueron Salesforce Inc (+3.11%) y Apple Inc (+2.37%), en un contexto en el cual hubo mucho entusiasmo en cuanto a empresas tecnológicas. En cuanto a Apple, las ganancias están relacionadas al nuevo proyecto de la compañía que busca desarrollar un servicio de suscripción de hardware para potenciar sus ingresos en vista a que, el usuario promedio no renueva frecuentemente su celular. Mientras tanto, el índice S&P500 terminó con un rendimiento ligeramente positivo puesto que, los inversionistas apoyaron las nuevas medidas tomadas por los reguladores chinos, dando más visibilidad a los documentos auditados que previamente no eran accesibles para otros países. Asimismo, estos resultados positivos se han desarrollado a pesar de un ambiente de crítica a la FED impulsado por Jamie Dimon, debido a que, las sanciones contra Rusia y el contexto de posible estancamiento exigen una participación más drástica del banco central. Finalmente, el índice NASDAQ alcanzó un rendimiento del +1.90%; impulsado por las ganancias de los valores tecnológicos que superaron las preocupaciones del mercado ante nuevas sanciones en contra de Rusia; esta dinámica de mercado fue iniciada por Elon Musk al tomar una participación del 9.2% en Twitter. De este modo, DOW JONES +0.30%; S&P 500 +0.81%; NASDAQ +1.90% terminaron el día con resultados positivos.

Europa:

Los principales índices europeos terminaron la sesión con rendimientos positivos en un contexto donde se preparan sanciones adicionales a Rusia tras las acusaciones de masacres en Ucrania. Entre las posibles restricciones se encuentran el arrendamiento de aviones, y la importación y exportación de productos como los de acero y los de lujo; sin embargo, no hay consenso sobre las importaciones de energía. El índice paneuropeo STOXX 600 acabó con ganancias, gracias al impulso de Delivery Hero tras anunciar el lanzamiento de una sindicación de deuda. Los ingresos se emplearán para reforzar su liquidez, capital de trabajo y otros fines corporativos generales. El mercado inglés, reflejado en el FTSE 100, terminó al alza en donde el subgobernador del Banco de Inglaterra declaró que es posible que el banco central no tome medidas para evitar que las expectativas de inflación se arraiguen en la opinión pública. Por su parte, el índice DAX cerró en terreno positivo ya que, a pesar de los cuellos de botella de la oferta y del ya hundido negocio ruso, Alemania aumentó fuertemente sus exportaciones en febrero según la Oficina Federal de Estadística. Estos resultados son un 14.3% mayores interanual, lo que supone un récord. El mercado francés subió esta sesión en un contexto donde los sondeos previos a la primera ronda de votaciones mostraron que se repite el panorama de las elecciones de 2017 entre Macron y Le Pen, pero con una brecha más ajustada. De este modo, FTSE 100 +0.28%; CAC 40 +0.70%; DAX +0.50%; STOXX 600 +0.84% terminaron en niveles positivos.

Asia:

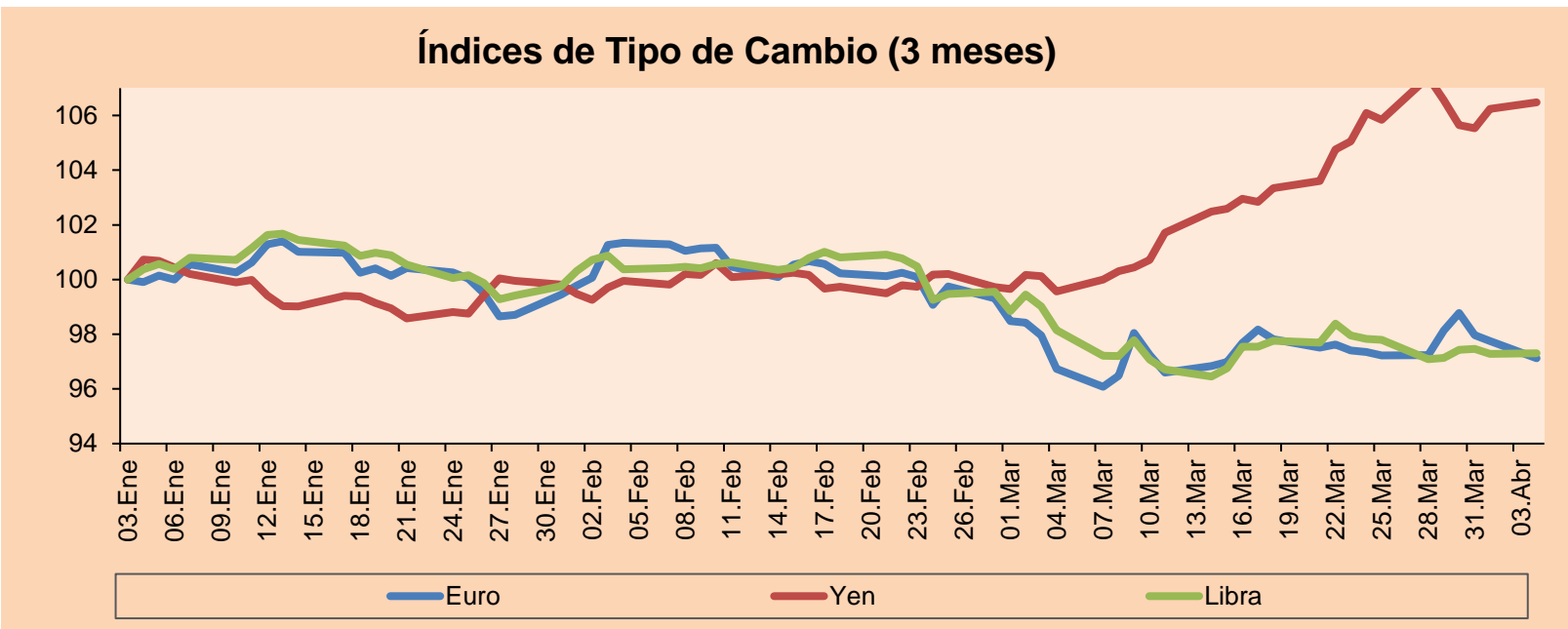
Los principales índices asiáticos cerraron con rendimientos positivos. El mercado chino no cotizó el día de hoy debido a la celebración del día de la limpieza de tumbas, un festival de Ching Ming. El índice Hang Seng terminó al alza, después de que preocupaciones de que empresas chinas fueran deslistadas se redujeran, esto ocurrió luego de que los reguladores chinos removieran una pieza clave que permite a Estados Unidos poder tener acceso a las auditorías. El mercado surcoreano cerró en terreno positivo, luego de que AET Tankers realizara un acuerdo con Samsung Heavy Industries, para construir el primer tanque de petróleo impulsado con amoníaco. El NIKKEI japonés cerró en positivo, a pesar de que el yen japonés se sigue devaluando debido a que el Banco de Japón continúa manteniendo una tasa de interés baja; la debilidad del yen japonés genera una amplificación en los precios de las energías lo cual genera un costo de vida más alto. El mercado australiano se alzó ligeramente esta sesión, con ganancias de acciones mineras después de que los productores de litio terminaran con ganancias, debido a que la energía global y los precios de los commodities aumentaron en su precio, causa de la intensificación de la invasión rusa, lo que magnifica los cortes en la cadena de suministros. De esta forma, NIKKEI +0.25%; HANG SENG +2.10%; CSI 300 no cotizó; S&P/ASX 200 +0.27%; KOSPI +0.66%; SHANGAI COMPOSITE no cotizó, terminaron con rendimientos positivos..



Fuente: Bloomberg

Monedas	Precio	1 D*	5 D*	1 M*	YTD*
▼ Euro	1.0972	-0.64%	-0.12%	0.40%	-3.50%
▲ Yen	122.7900	0.22%	-0.86%	6.94%	6.70%
▲ Libra Esterlina	1.3116	0.02%	0.21%	-0.86%	-3.07%
- Yuan	6.3629	0.00%	-0.14%	0.69%	0.11%
▲ Dólar de Hong Kong	7.8351	0.01%	0.07%	0.28%	0.49%
▼ Real Brasileño	4.5928	-1.43%	-3.63%	-9.32%	-17.63%
▲ Peso Argentino	111.5940	0.42%	0.82%	3.19%	8.62%

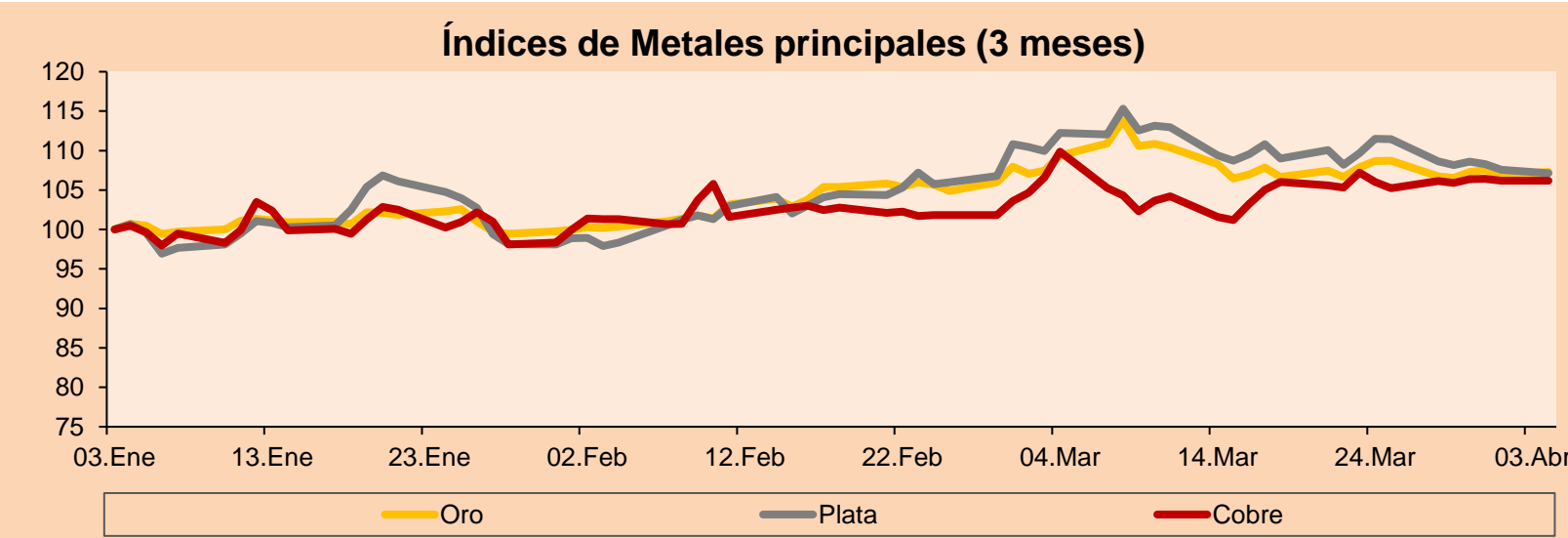
*Leyenda: Variación 1D: 1 Día; 5D: 5 Días, 1M: 1 Mes; YTD: Var.% 31/12/21 a la fecha



Base: 03/01/22=100
Fuente: Bloomberg

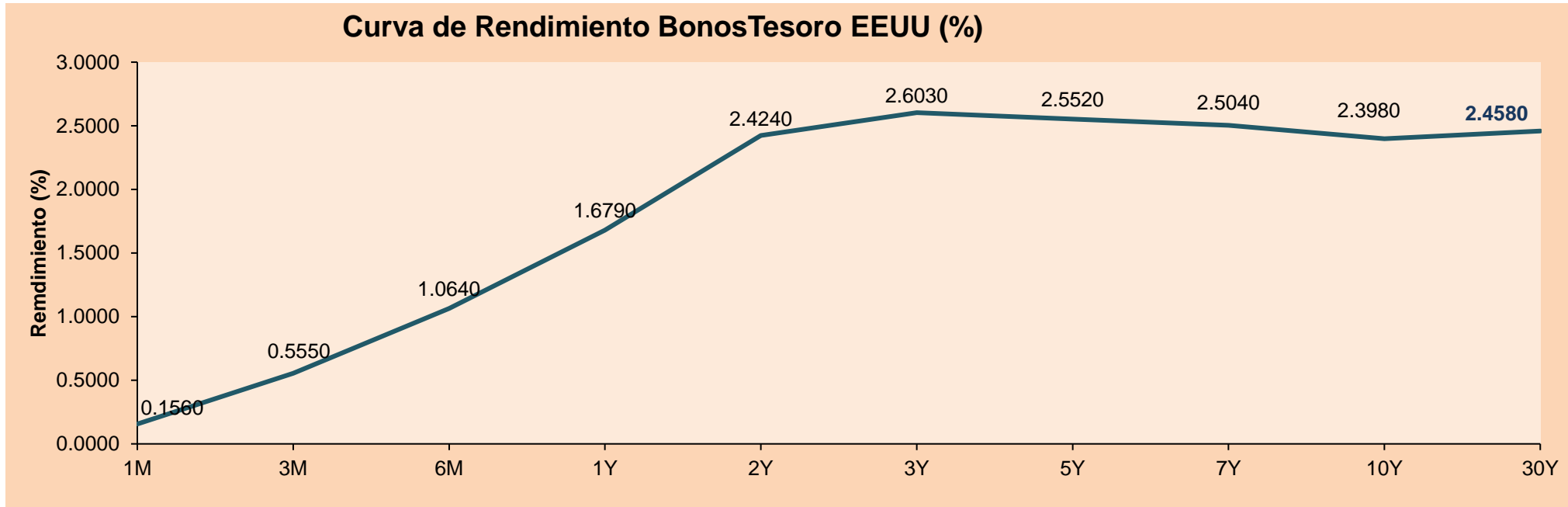
Commodities	Precio	1 D*	5 D*	1 M*	YTD*
▲ Oro (US\$ Oz. T) (LME)	1,932.73	0.37%	0.52%	-1.93%	5.66%
▼ Plata (US\$ Oz. T) (LME)	24.54	-0.37%	-1.36%	-4.52%	5.28%
- Cobre (US\$ TM) (LME)	10,343.00	0.00%	0.02%	-3.35%	6.18%
- Zinc (US\$ TM) (LME)	4,408.00	0.00%	7.55%	8.27%	22.79%
▲ Petróleo WTI (US\$ Barril) (NYM)	103.28	4.04%	-2.53%	-7.88%	39.68%
- Estaño (US\$ TM) (LME)	45,842.00	0.00%	6.93%	-4.05%	16.43%
- Plomo (US\$ TM) (LME)	2,450.09	0.00%	3.05%	-0.19%	4.81%
▲ Azúcar #11 (US\$ Libra) (NYB-ICE)	19.61	1.24%	0.10%	1.34%	5.43%
▼ Cacao (US\$ TM) (NYB-ICE)	2,613.00	-1.06%	-0.87%	-1.06%	1.95%
▲ Café Arábica (US\$ TM) (NYB-ICE)	230.60	0.96%	7.48%	2.83%	2.04%

*Leyenda: Variación 1D: 1 Día; 5D: 5 Días, 1M: 1 Mes; YTD: Var.% 31/12/20 a la fecha



Base: 03/01/22=100
Fuente: Bloomberg

ETFs	Mon.	Cierre	1D	5D	30 D	YTD	Bolsa
SPDR S&P 500 ETF TRUST	USD	456.8	0.86%	0.20%	5.70%	-3.82%	NYSE Arca
ISHARES MSCI EMERGING MARKET	USD	46.71	1.76%	3.34%	4.68%	-4.38%	NYSE Arca
ISHARES IBOXX HIGH YLD CORP	USD	82.57	0.76%	0.90%	0.04%	-5.10%	NYSE Arca
FINANCIAL SELECT SECTOR SPDR	USD	38.05	-0.44%	-3.45%	2.20%	-2.56%	NYSE Arca
VANECK GOLD MINERS ETF	USD	39.14	-0.89%	3.82%	4.65%	22.20%	NYSE Arca
ISHARES RUSSELL 2000 ETF	USD	207.91	0.16%	0.83%	4.66%	-6.54%	NYSE Arca
SPDR GOLD SHARES	USD	180.37	0.48%	0.73%	-1.80%	5.50%	NYSE Arca
ISHARES 20+ YEAR TREASURY BO	USD	131.46	-0.69%	1.31%	-6.26%	-11.29%	NASDAQ GM
INVESCO QQQ TRUST SERIES 1	USD	369.3	2.06%	1.20%	9.49%	-7.18%	NASDAQ GM
ISHARES BIOTECHNOLOGY ETF	USD	134.76	1.28%	4.41%	9.95%	-11.70%	NASDAQ GM
ENERGY SELECT SECTOR SPDR	USD	77.16	0.13%	0.47%	2.57%	39.03%	NYSE Arca
PROSHARES ULTRA VIX ST FUTUR	USD	11.78	-7.61%	-11.09%	-40.65%	-5.23%	Choe BZX
UNITED STATES OIL FUND LP	USD	76.86	3.63%	3.13%	-3.27%	41.39%	NYSE Arca
ISHARES MSCI BRAZIL ETF	USD	39.52	0.97%	5.67%	15.25%	40.79%	NYSE Arca
SPDR S&P OIL & GAS EXP & PR	USD	138.87	0.28%	2.77%	11.09%	44.85%	NYSE Arca
UTILITIES SELECT SECTOR SPDR	USD	74.92	-0.77%	2.28%	5.68%	4.67%	NYSE Arca
ISHARES US REAL ESTATE ETF	USD	109.63	-0.36%	2.39%	4.87%	-5.61%	NYSE Arca
SPDR S&P BIOTECH ETF	USD	96.09	3.03%	7.11%	14.53%	-14.17%	NYSE Arca
ISHARES IBOXX INVESTMENT GRA	USD	121.51	0.35%	1.32%	-1.72%	-8.31%	NYSE Arca
ISHARES JP MORGAN USD EMERGI	USD	98.11	0.39%	1.31%	3.70%	-10.04%	NASDAQ GM
REAL ESTATE SELECT SECT SPDR	USD	49.13	-0.30%	2.93%	5.27%	-5.17%	NYSE Arca
ISHARES CHINA LARGE-CAP ETF	USD	34.33	3.40%	5.24%	4.12%	-6.15%	NYSE Arca
CONSUMER STAPLES SPDR	USD	76.41	-0.31%	1.41%	0.71%	-0.91%	NYSE Arca
VANECK JUNIOR GOLD MINERS	USD	48.22	0.04%	4.19%	3.54%	15.00%	NYSE Arca
SPDR BLOOMBERG HIGH YIELD BO	USD	102.87	0.70%	0.98%	0.04%	-5.25%	NYSE Arca
VANGUARD REAL ESTATE ETF	USD	109.94	-0.49%	2.40%	4.47%	-5.23%	NYSE Arca
GRAYSCALE BITCOIN TRUST BTC	USD	32.08	0.09%	-2.22%	22.77%	-6.34%	OTC US



Fuente: Bloomberg

LIMA

Acciones

	Valor	Moneda	Precio	1D*	5D*	30D*	YTD*	Frecuencia	Volumen (US\$)	Beta	Dividend Yield (%)	Price Earning	Capitalización Bursátil (M US\$)	Sector Económico*	Participación Índice
▼	ALICORC1 PE**	S/.	5.77	-0.57%	-1.90%	-2.14%	5.39%	100.00%	936,476	0.77	14.47	13.80	1,349.82	Industrial	3.53%
▲	ATACOCB1 PE**	S/.	0.14	7.69%	7.69%	0.00%	16.67%	50.00%	19,049	1.01	0.00	-	35.00	Mineras	1.02%
-	BACKUS1 PE**	S/.	24.20	0.00%	3.42%	0.83%	18.05%	80.00%	36,294	0.75	12.87	8.45	8,318.36	Industriales	0.82%
▼	BAP PE**	US\$	169.51	-0.50%	-4.19%	10.07%	36.94%	100.00%	5,113,900	1.33	0.72	-	15,998.75	Diversas	5.82%
▼	BVN PE**	US\$	10.07	-2.71%	-0.49%	-10.49%	37.95%	100.00%	309,763	1.30	0.00	-	2,770.88	Mineras	5.88%
▲	CASAGRC1 PE**	S/.	11.00	8.37%	4.76%	17.15%	20.88%	85.00%	195,857	0.81	49.11	6.64	254.24	Agrario	1.31%
▲	BBVAC1 PE**	S/.	2.25	0.45%	2.27%	2.74%	24.31%	95.00%	378,145	0.80	2.02	9.80	4,172.47	Bancos y Financieras	2.85%
▲	CORAREI1 PE**	S/.	2.05	7.89%	11.41%	12.02%	19.19%	100.00%	499,437	0.76	13.44	3.11	722.85	Industriales	1.72%
▼	CPACASC1 PE**	S/.	5.01	-1.76%	3.73%	1.21%	1.21%	100.00%	285,116	0.60	15.77	13.92	638.05	Industriales	2.38%
▲	CVERDEC1 PE**	US\$	46.00	1.10%	-1.08%	-2.34%	23.56%	100.00%	600,162	1.06	4.35	13.51	16,102.58	Mineras	5.25%
▼	ENGEPEC1 PE**	S/.	2.31	-0.43%	-1.70%	5.00%	11.59%	95.00%	100,553	0.73	13.46	9.24	1,518.39	Servicios Públicos	1.44%
-	ENDISPC1**	S/.	4.52	0.00%	0.67%	1.57%	13.00%	65.00%	36,399	0.84	7.31	8.76	791.96	Servicios Públicos	0.98%
▲	FERREYC1 PE**	S/.	2.57	0.78%	1.98%	8.44%	25.37%	100.00%	700,020	0.89	7.66	5.79	688.02	Diversas	4.90%
-	AENZAC1 PE**	S/.	1.30	0.00%	4.00%	-1.52%	-5.11%	75.00%	643,725	0.96	0.00	-	311.01	Diversas	4.05%
▲	IFS PE**	US\$	36.44	5.75%	8.13%	9.40%	35.72%	100.00%	211,127	1.16	3.90	8.53	4,205.83	Diversas	7.22%
-	INRETC1 PE**	US\$	37.75	0.00%	2.03%	3.42%	8.01%	95.00%	753,269	1.00	3.61	40.65	3,880.98	Diversas	5.28%
-	LUSURC1 PE**	S/.	17.00	0.00%	0.00%	-1.11%	19.38%	60.00%	8,336	0.00	0.00	14.31	2,271.42	Servicios Públicos	1.81%
▲	MINSURI1 PE**	S/.	6.20	0.81%	-0.80%	3.33%	56.96%	100.00%	152,518	1.01	11.09	2.98	4,904.54	Mineras	3.09%
-	PML PE**	US\$	0.14	0.00%	-6.67%	-12.50%	16.67%	50.00%	7,150	1.08	0.00	-	37.81	Mineras	2.12%
▼	SCCO PE**	US\$	77.90	-0.36%	2.15%	2.23%	26.09%	100.00%	195,919	1.15	4.62	17.15	60,223.47	Mineras	2.14%
▲	SIDERC1 PE**	S/.	1.98	3.66%	12.50%	25.32%	23.75%	95.00%	199,488	0.80	22.35	4.30	380.30	Industriales	1.43%
▲	TV PE**	US\$	1.25	4.17%	9.65%	4.17%	-3.85%	100.00%	34,077	1.14	0.00	-	123.68	Mineras	2.93%
-	UNACEMC1 PE**	S/.	2.20	0.00%	2.33%	-8.33%	-8.33%	100.00%	483,920	0.59	4.55	9.21	1,097.51	Industriales	3.00%
▲	VOLCABC1 PE**	S/.	0.90	1.12%	1.12%	8.43%	50.00%	100.00%	1,032,895	0.83	0.00	26.06	1,903.07	Mineras	5.90%
-	BROCALC1 PE**	S/.	7.80	0.00%	-3.70%	-2.50%	50.00%	25.00%	4,280	0.00	0.00	60.34	318.86	Mineras	0.00%
-	RIMSEGC1 PE**	S/.	0.80	0.00%	0.00%	10.98%	-6.98%	15.00%	329	0.00	0.00	15.04	362.58	Seguros	0.00%
-	CORAREC1 PE**	S/.	2.40	0.00%	4.35%	16.50%	26.32%	40.00%	5,503	0.00	0.00	3.64	722.85	Industriales	0.00%
-	ENGIEC1 PE**	S/.	6.70	0.00%	3.08%	3.08%	14.33%	50.00%	4,835	0.00	0.00	16.95	1,105.55	Industriales	0.00%
-	GBVLAC1 PE**	S/.	2.60	0.00%	1.96%	4.00%	-4.41%	60.00%	588	0.00	3.91	27.02	129.42	Diversas	0.00%

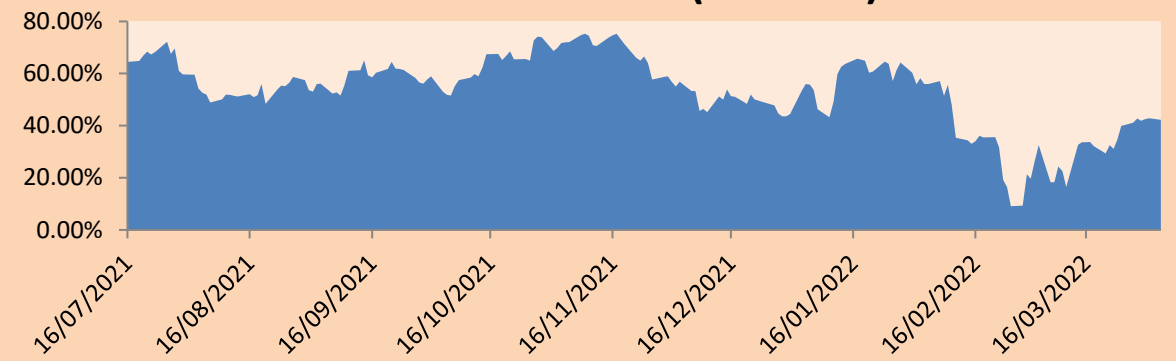
Cantidad de Acciones: 29 Subieron 11
 Fuente: Bloomberg, Económática Bajaron 6
 * Bloomberg Industry Classification System Mantuvieron 12
 ** Se utiliza el PER de la bolsa y moneda de origen del instrumento
 *Leyenda: Variación 1D: 1 Día; 5D: 5 Días; 1M: 1 Mes; YTD: Var.% 31/12/21 a la fecha

Índices Sectoriales

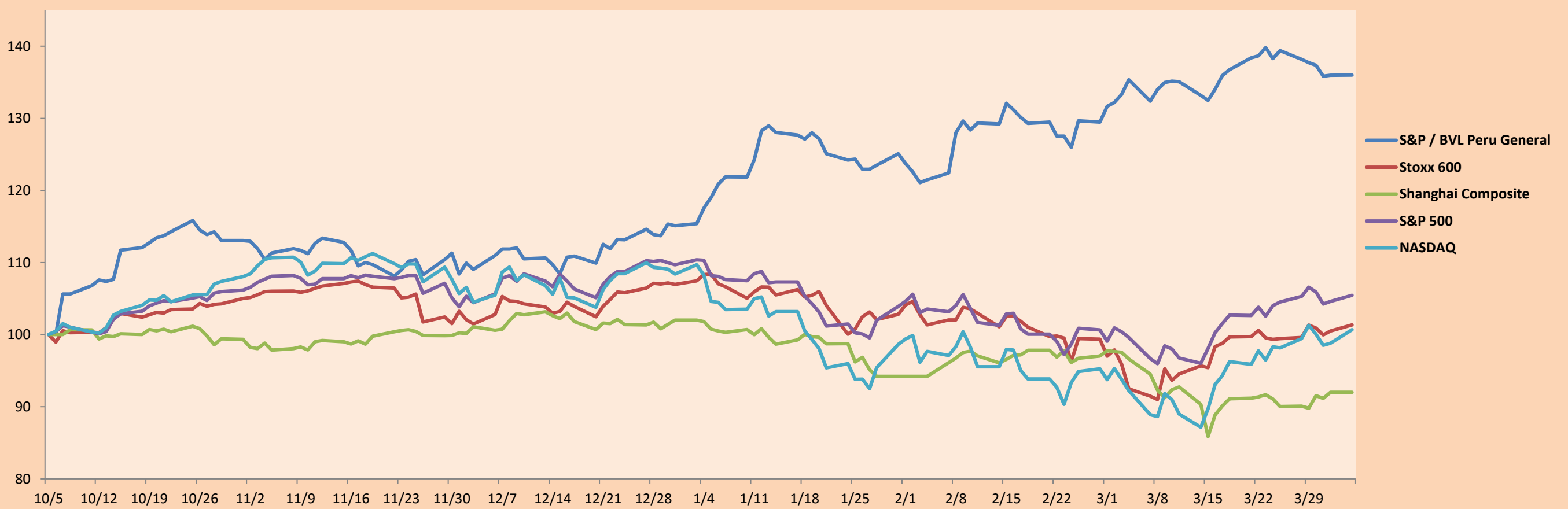
	Cierre	1D*	5D*	30D*	YTD*	Beta	
▼	S&P/BVLMining	494.46	-0.70%	-1.29%	-3.40%	20.13%	1.11
▲	S&P/BVLConsumer	1,182.91	0.63%	0.56%	-1.38%	3.04%	0.58
▲	S&P/BVLIndustrials	280.22	0.36%	3.38%	2.74%	8.58%	0.51
▼	S&P/BVLFinancials	1,122.97	-0.15%	-5.40%	6.13%	23.93%	1.38
▲	S&P/BVLConstruction	290.75	0.17%	3.98%	0.43%	2.60%	0.39
▼	S&P/BVLPublicSvcs	621.24	-0.13%	1.17%	3.40%	13.26%	0.14
▼	S&P/BVLElectricUtil	606.48	-0.13%	1.17%	3.39%	13.26%	0.14

*Leyenda: Variación 1D: 1 Día; 5D: 5 Días; 1M: 1 Mes; YTD: Var.% 31/12/21 a la fecha

Correlación Rend. Índice Minero vs Índice de Metales de Londres (3 meses)



Índices (6 meses)



Base: 05/10/21=100
 Fuente: Bloomberg

Coordinador Laboratorio de Mercado de Capitales: MS Javier Penny Pestana
 Apoyo: Sebastian Ore, Fabrizio Lavalle, Miguel Solimano y Jhonatan Cueva
 email: pulsobursatil@ulima.edu.pe
 facebook: www.facebook.com/pulsobursatil.ul

RATING SOBERANO

CLASIFICACIONES DE RIESGO

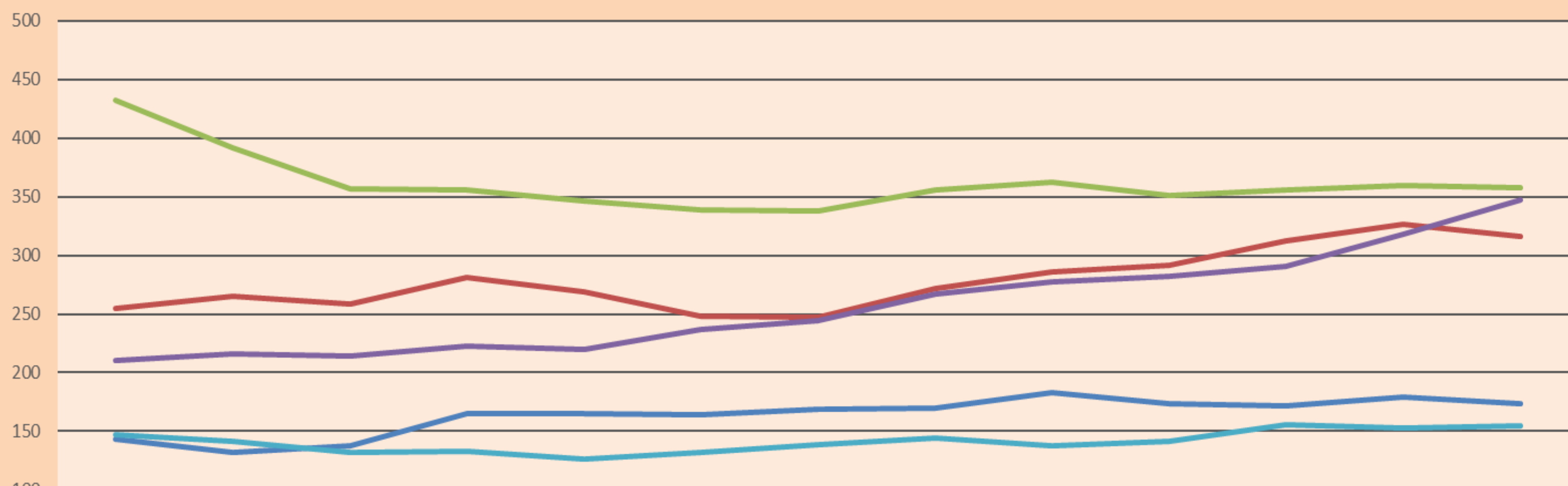
Moody's	S&P	Fitch	
Aaa	AAA	AAA	Prime 42
Aa1	AA+	AA+	Alto Grado
Aa2	AA	AA	
Aa3	AA-	AA-	
A1	A+	A+	Grado Alto Medio
A2	A	A	
A3	A-	A-	
Baa1	BBB+	BBB+	Grado Bajo Medio
Baa2	BBB	BBB	
Baa3	BBB-	BBB-	
Ba1	BB+	BB+	Sin Grado de Inversión Especulativo
Ba2	BB	BB	
Ba3	BB-	BB-	
B1	B+	B+	Altamente Especulativo
B2	B	B	
B3	B-	B-	
Caa1	CCC+	CCC	Riesgo Sustancial Extremadamente Especulativo
Caa2	CCC		
Caa3	CCC-		
Ca	CC	DDD	Poca esperanzas de Pago
C	C		
	D		
		DD	Impago
		D	

Fuente: Bloomberg

Rating Crédito Latinoamérica			
Clasificadora de riesgo			
País	Moody's	Fitch	S&P
Perú	Baa1	BBB	BBB
México	Baa1	BBB-	BBB
Venezuela	C	WD	NR
Brazil	Ba2	BB-	BB-
Colombia	Baa2	BB+	BB+
Chile	A1	A-	A
Argentina	Ca	WD	CCC+
Panamá	Baa2	BBB-	BBB

Fuente: Bloomberg

Riesgo País Latinoamérica (bps)



	dic-20	ene-21	feb-21	mar-21	abr-21	may-21	jun-21	jul-21	ago-21	sep-21	oct-21	nov-21	dic-21
Perú	143	132	138	165	165	164	169	170	183	174	172	179	174
Brasil	255	265	259	281	269	248	247	272	286	292	312	327	316
México	432	392	357	356	346	339	338	356	362	351	356	360	358
Colombia	210	216	214	223	220	237	244	267	277	282	291	318	347
Chile	147	141	132	133	126	132	139	144	138	141	156	153	155

Fuente: BCRP

Coordinador Laboratorio de Mercado de Capitales: MS Javier Penny Pestana
Apoyo: Sebastian Ore, Fabrizio Lavalle, Miguel Solimano y Jhonatan Cueva
email: pulsobursatil@ulima.edu.pe
facebook: www.facebook.com/pulsobursatil.ul