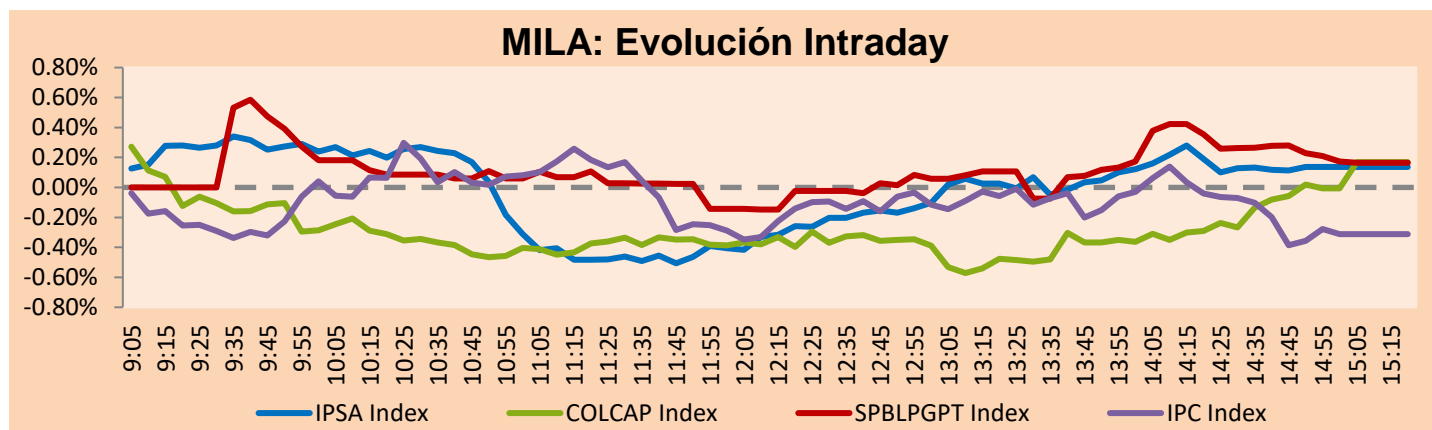


## MILA

Principales índices	Cierre	1 D	5 D	1 M	YTD	Cap. Burs. (US\$ bill)
▼ IPSA (Chile)	4,965.32	-0.13%	0.57%	7.52%	15.25%	113.66
▲ IGPA (Chile)	25,387.57	0.15%	0.67%	8.51%	17.72%	129.84
▼ COLSC (Colombia)	1,024.16	-0.42%	-0.67%	-3.26%	5.24%	7.15
▲ COLCAP (Colombia)	1,628.85	0.17%	0.79%	5.89%	15.44%	95.17
▲ S&P/BVL (Perú)*	24,647.51	0.17%	-1.08%	1.50%	16.75%	118.80
▲ S&P/BVL SEL (Perú)	644.31	0.13%	-0.50%	0.63%	14.33%	107.90
▲ S&P/BVL LIMA 25	36,114.92	0.11%	1.47%	2.94%	19.29%	117.94
▼ IPC (México)	55,280.59	-0.29%	-2.22%	5.67%	3.77%	347.25
▼ S&P MILA 40	561.04	-0.52%	-1.42%	6.79%	26.12%	262.01

\* Cap. Bursátil del cierre anterior      \*Leyenda: Variación 1D: 1 Día; 5D: 5 Días; 1M: 1 Mes; YTD: Var.% 31/12/21 a la fecha

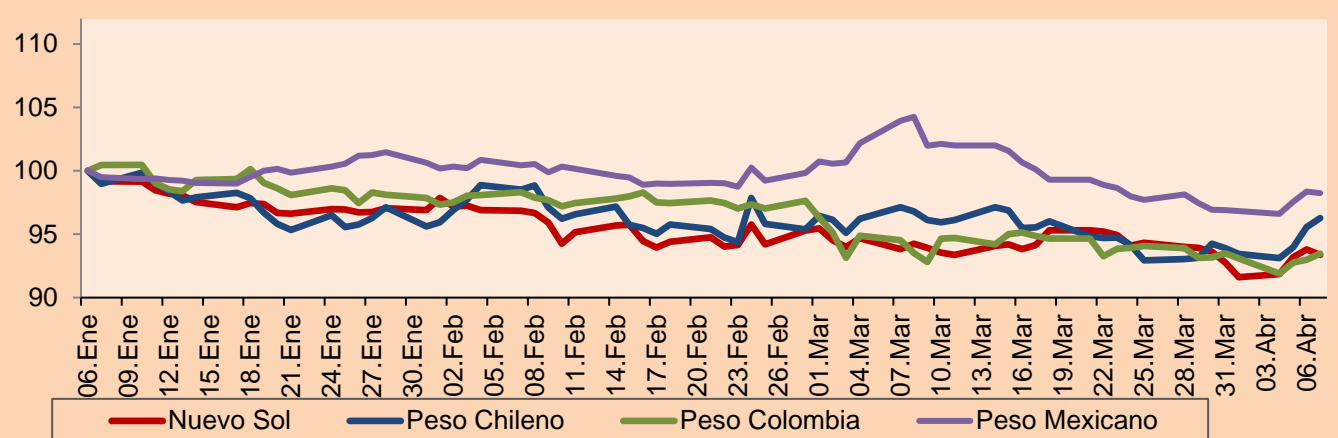


Fuente: Bloomberg

Monedas	Precio	1D*	5D*	30 D*	YTD*
▼ Sol (PEN)	3,7045	-0.46%	0.66%	-0.94%	-7.37%
▲ Peso Chileno (CLP)	805.930	0.74%	2.53%	-0.55%	-5.41%
▲ Peso Colombiano (COP)	3,769.50	0.51%	-0.04%	-0.06%	-7.62%
▼ Peso Mexicano (MXN)	20.141	-0.14%	1.37%	-5.78%	-1.89%

\*Leyenda: Variación 1D: 1 Día; 5D: 5 Días; 1M: 1 Mes; YTD: Var.% 31/12/21 a la fecha

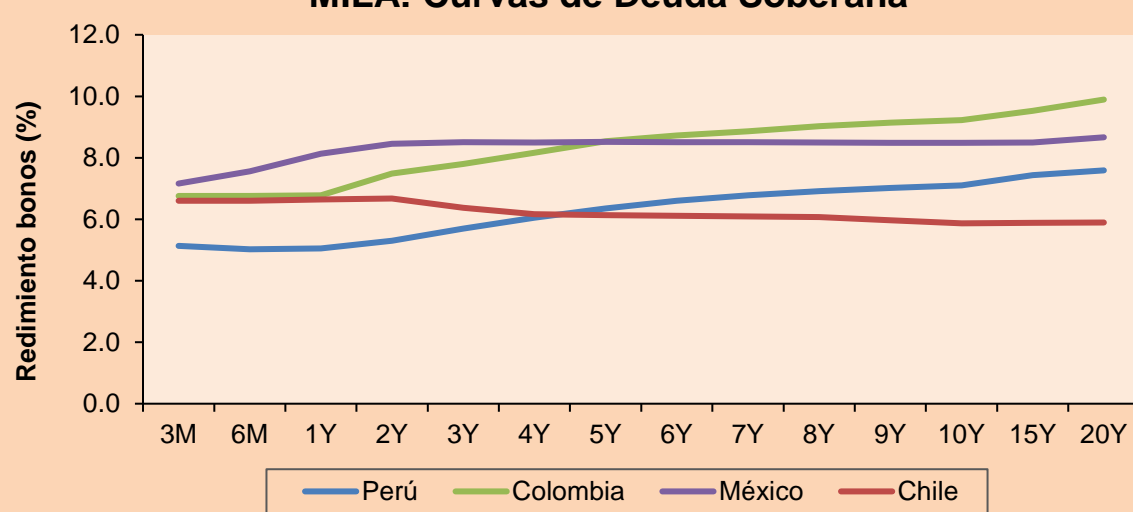
### MILA: Índices de Tipo de Cambio (3 meses)



Base: 06/01/22=100  
Fuente: Bloomberg

Renta Fija	Instrumento	Moneda	Precio	Bid Yield (%)	Ask Yield (%)	Duración
PERU 7.35 07/21/25	USD	112.156	3.47	3.33	2.92	
PERU 4.125 08/25/27	USD	102.288	3.70	3.60	4.79	
PERU 8.75 11/21/33	USD	141.325	4.24	4.19	7.88	
PERU 6.55 03/14/37	USD	123.383	4.43	4.36	9.64	
PERU 5.625 11/18/2050	USD	121.946	4.30	4.27	15.27	
CHILE 2.25 10/30/22	USD	100.283	2.06	1.41	0.55	
CHILE 3.125 01/21/26	USD	99.793	3.26	3.11	3.54	
CHILE 3.625 10/30/42	USD	90.924	4.33	4.26	13.91	
COLOM 11.85 03/09/28	USD	146.036	3.36	3.10	4.59	
COLOM 10.375 01/28/33	USD	134.995	6.03	5.85	7.03	
COLOM 7.375 09/18/37	USD	111.763	6.22	6.14	9.51	
COLOM 6.125 01/18/41	USD	96.304	6.50	6.44	10.82	
MEX 4 10/02/23	USD	#N/A	#N/A	#N/A	#N/A	
MEX5.55 01/45	USD	106.275	5.106	5.056	13.07	

### MILA: Curvas de Deuda Soberana



Fuente: Bloomberg

Lima, 7 de abril de 2022

### Renta Variable

Más subieron	Bolsa	Mon.	Precio	▲%
GRUPO MEXICO-B	Mexico	MXN	113.54	3.50
BUENAVENTURA-ADR	Peru	USD	10.21	2.61
SOQUIMICH-B	Chile	CLP	69200.00	1.91
ECOPETROL	Colombia	COP	3610	1.89
AMERICA MOVIL-L	Mexico	MXN	21.99	1.76

Por Monto Negociado	Bolsa	Monto (US\$)
BANCO DE CHILE	Chile	97,055,340
BECLE SAB DE CV	Mexico	89,219,610
AMERICA MOVIL-L	Mexico	85,786,448
GRUPO F BANORT-O	Mexico	63,982,335
WALMART DE MEXIC	Mexico	61,533,076

Más bajaron	Bolsa	Mon.	Precio	▼%
GRUPO F BANORT-O	Mexico	MXN	143.32	-2.88
ISA SA	Colombia	COP	24000	-2.44
ARCA CONTINENTAL	Mexico	MXN	127.65	-2.29
CERVEZAS	Chile	CLP	5772	-2.17
GRUPO NUTRESA SA	Colombia	COP	45860.00	-2.01

Por Volumen	Bolsa	Volumen
BANCO DE CHILE	Chile	891,352,066
ITAU CORPBANCA	Chile	748,300,581
ENEL AMERICAS SA	Chile	148,438,097
BANCO SANTANDER	Chile	128,187,495
AMERICA MOVIL-L	Mexico	78,519,204

## MILA

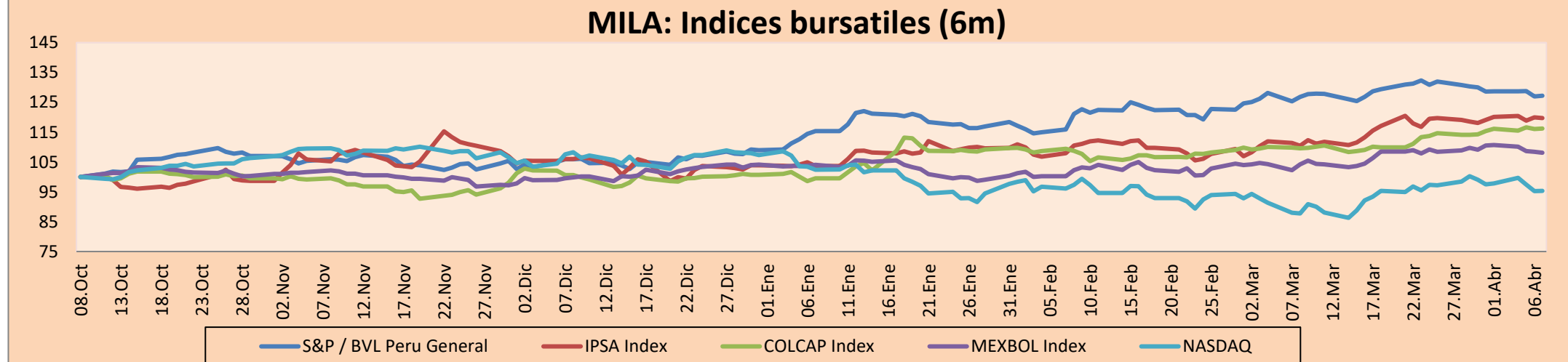
Perú: El índice General de la BVL finalizó la sesión de hoy con un resultado positivo de +0.17%. El índice mantiene una tendencia positiva acumulada anual de +16.75% en moneda local, mientras que el rendimiento ajustado en dólares asciende a +26.03%. Luego, el S&P/BVL Perú SEL varió en +0.13% mientras que el S&P/BVL LIMA 25 en +0.11%. El spot PEN alcanzó S/.3.7045. Titular: Bolsa de Valores de Lima opera con ganancias por impulso del sector minero y consumo.

Chile: El índice IPSA culminó el día con un retorno negativa de -0.13%. Los sectores más perjudicados de la jornada fueron el Bienes inmobiliarios (-1.19%) y servicios públicos (-1.14%). Las acciones con el peor desempeño fueron Compañía Cervecerías Unidas SA (-2.17%) y Enel Americas SA (-1.76%). Titular: Chile Posts Record Month for Exports as Commodity Prices Jump

Colombia: El índice COLCAP concluyó la sesión con un retorno positivo de +0.17%. Los sectores más beneficiados de la jornada fueron Energía (+1.80%) y Finanzas (+0.33%). Las acciones con el mejor desempeño fueron Ecopetrol SA (+1.89%) y Mineros SA (+1.76%). Titular: Exportaciones de febrero, las mejores en cinco años.

México: El índice IPC cerró el día en terreno negativo de -0.29%. Los sectores con peor rendimiento de la jornada fueron Finanzas (-1.77%) e Industrias (-1.49%). Las acciones con peor comportamiento fueron Grupo Financiero Banorte SAB (-2.88%) y Controladora Vuela Cia de Avia (-2.61%). Titular: Política "excesivamente" restrictiva en Banxico puede llevar a México a recesión: minutos.

### MILA: Índices bursátiles (6m)

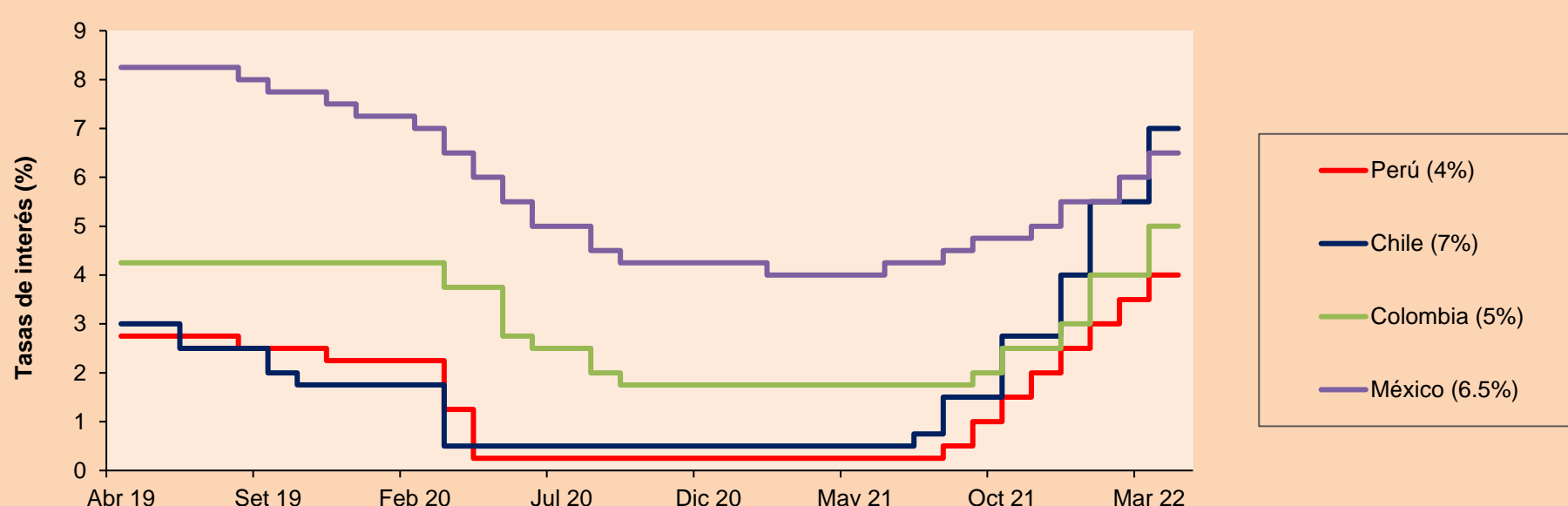


Base: 11/10/21=100  
Fuente: Bloomberg

### ETFs

	Mon.	Cierre	1D	5D	30 D	YTD	Bolsa
▲ iShares MSCI All Peru Capped	USD	36.97	0.38%	-0.62%	2.07%	24.81%	NYSE Arca
▼ iShares MSCI Chile Capped	USD	28.7	-0.21%	-1.27%	9.46%	24.30%	Cboe BZX
▼ Global X MSCI Colombia	USD	12.35	-0.72%	-0.19%	8.00%	23.59%	NYSE Arca
▼ iShares MSCI Mexico Capped	USD	53.43	-0.34%	-2.80%	11.59%	5.59%	NYSE Arca
▼ iShares MSCI Emerging Markets	USD	44.89	-0.80%	-0.58%	4.18%	-8.11%	NYSE Arca
▼ Vanguard FTSE Emerging Markets	USD	46.13	-0.73%	-0.58%	4.01%	-6.73%	NYSE Arca
▼ iShares Core MSCI Emerging Markets	USD	55.33	-0.77%	-0.40%	4.48%	-7.57%	NYSE Arca
▼ iShares JP Morgan Emerging Markets Bonds	USD	61.19	-0.49%	0.26%	2.74%	-2.59%	Cboe BZX
▲ Morgan Stanley Emerging Markets Domestic	USD	4.79	0.21%	-4.01%	-0.62%	-12.59%	New York

### MILA: Tasas de Referencia de Política Monetaria



Fuente: Bloomberg



LIMA

Acciones

	Valor	Moneda	Precio	1D*	5D*	30D*	YTD*	Frecuencia	Volumen (US\$)	Beta	Dividend Yield (%)	Price Earning	Capitalización Bursátil (M US\$)	Sector Económico*	Participación Índice
▼	ALICORC1 PE**	S/.	5.70	-0.42%	-0.67%	-3.26%	5.24%	100.00%	20,239	0.75	14.65	13.63	1,311.94	Industrial	3.53%
-	ATACBC1 PE**	S/.	0.13	0.00%	0.00%	-7.14%	8.33%	50.00%	14,593	1.01	0.00	-	33.67	Mineras	1.02%
-	BACKUS1 PE**	S/.	24.00	0.00%	0.00%	4.35%	17.07%	80.00%	59,487	0.75	12.98	8.12	8,152.88	Industriales	0.82%
▼	BAP PE**	US\$	159.25	-1.09%	-7.80%	3.27%	28.66%	100.00%	858,642	1.33	0.77	-	15,030.38	Diversas	5.82%
▲	BVN PE**	US\$	10.21	2.61%	1.90%	-8.68%	39.86%	100.00%	213,203	1.29	0.00	-	2,809.40	Mineras	5.88%
▲	CASAGRC1 PE**	S/.	10.81	0.09%	6.50%	16.24%	18.79%	85.00%	3,414	0.86	49.97	6.52	245.80	Agrario	1.31%
▼	BBVAC1 PE**	S/.	2.21	-0.45%	-1.34%	6.25%	22.10%	95.00%	17,005	0.75	2.06	9.62	4,031.91	Bancos y Financieras	2.85%
-	CORAREI1 PE**	S/.	1.93	0.00%	4.89%	4.89%	12.21%	100.00%	9,705	0.74	14.28	2.92	723.03	Industriales	1.72%
-	CPACASC1 PE**	S/.	4.95	0.00%	-1.00%	1.02%	0.00%	100.00%	526,933	0.61	15.96	13.75	620.20	Industriales	2.38%
-	CVERDEC1 PE**	US\$	45.50	0.00%	0.66%	-2.96%	22.21%	95.00%	303,096	1.06	0.00	13.37	15,927.55	Mineras	5.25%
▲	ENGEPEC1 PE**	S/.	2.36	0.43%	2.61%	9.26%	14.01%	100.00%	9,830	0.73	13.18	9.44	1,526.13	Servicios Públicos	1.44%
-	ENDISPC1**	S/.	4.48	0.00%	-0.88%	1.82%	12.00%	65.00%	1,291	0.84	0.00	8.68	772.24	Servicios Públicos	0.98%
▼	FERREYC1 PE**	S/.	2.55	-1.16%	0.79%	10.39%	24.39%	100.00%	93,128	0.87	7.72	5.74	671.61	Diversas	4.90%
-	AENZAC1 PE**	S/.	1.53	0.00%	17.69%	17.69%	11.68%	75.00%	1,129,054	0.96	0.00	-	360.11	Diversas	4.05%
▼	IFS PE**	US\$	33.90	-2.47%	-0.15%	4.15%	26.26%	100.00%	11,541	1.12	4.19	8.09	3,912.67	Diversas	7.22%
-	INRETC1 PE**	US\$	37.30	0.00%	-0.59%	2.19%	6.72%	95.00%	106,081	1.00	3.65	40.98	3,834.71	Diversas	5.28%
▼	LUSURC1 PE**	S/.	16.90	-0.59%	-0.59%	0.60%	18.68%	65.00%	17,073	0.00	5.71	14.23	2,221.48	Servicios Públicos	1.81%
▼	MINSURI1 PE**	S/.	6.20	-0.32%	1.14%	4.20%	56.96%	100.00%	179,955	1.01	11.09	2.92	4,825.11	Mineras	3.09%
-	PML PE**	US\$	0.14	0.00%	-6.67%	-12.50%	16.67%	50.00%	3,236	1.08	0.00	-	37.01	Mineras	2.12%
▲	SCCO PE**	US\$	72.75	0.07%	-5.56%	-2.53%	17.76%	100.00%	1,488,369	1.23	4.95	16.02	56,242.07	Mineras	2.14%
▼	SIDERC1 PE**	S/.	1.94	-0.51%	3.74%	24.36%	21.25%	95.00%	73,605	0.80	22.81	4.21	366.58	Industriales	1.43%
-	TV PE**	US\$	1.15	0.00%	0.88%	-1.71%	-11.54%	100.00%	1,677	1.14	0.00	-	113.79	Mineras	2.93%
-	UNACEMC1 PE**	S/.	2.15	0.00%	-0.46%	-6.93%	-10.42%	100.00%	54,469	0.61	4.65	9.00	1,055.20	Industriales	3.00%
▲	VOLCABC1 PE**	S/.	0.91	1.11%	4.60%	3.41%	51.67%	100.00%	244,529	0.85	0.00	25.82	1,878.84	Mineras	5.90%
-	BROCALC1 PE**	S/.	7.80	0.00%	-3.70%	-6.02%	50.00%	15.00%	1,015	0.00	0.00	59.14	313.70	Mineras	0.00%
-	RIMSEGC1 PE**	S/.	0.84	0.00%	5.00%	10.98%	-2.33%	15.00%	3,401	0.00	0.00	15.80	374.55	Seguros	0.00%
▼	CORAREC1 PE**	S/.	2.47	-1.20%	7.39%	19.90%	30.00%	50.00%	37,338	0.00	11.16	3.74	723.03	Industriales	0.00%
▼	ENGIEC1 PE**	S/.	6.56	-2.81%	-1.35%	0.92%	11.95%	50.00%	5,546	0.00	3.82	16.27	1,064.92	Industriales	0.00%
-	GBVLAC1 PE**	S/.	2.55	0.00%	-1.92%	2.00%	-6.25%	55.00%	26,846	0.00	0.00	26.50	124.98	Diversas	0.00%

Cantidad de Acciones: 29  
Fuente: Bloomberg, Económica  
\* Bloomberg Industry Classification System  
\*\* Se utiliza el PER de la bolsa y moneda de origen del instrumento  
\*Leyenda: Variación 1D: 1 Día; 5D: 5 Días; 1M: 1 Mes; YTD: Var.% 31/12/21 a la fecha

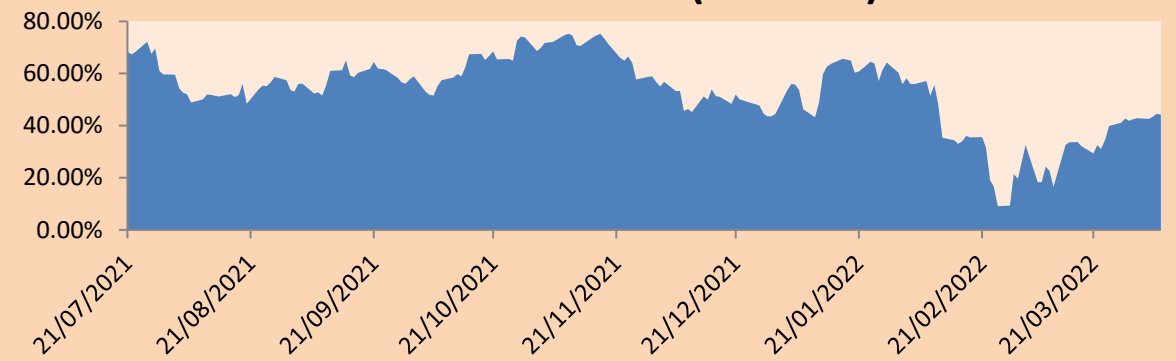
Subieron 5  
Bajaron 10  
Mantuvieron 14

Índices Sectoriales

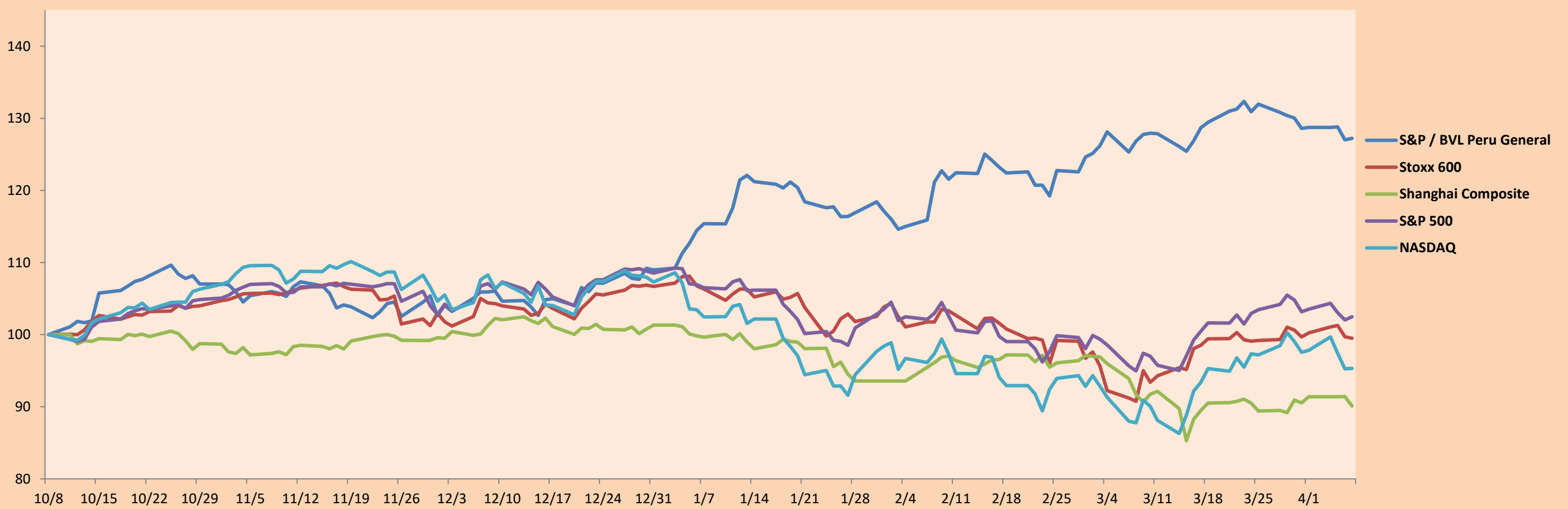
	Cierre	1D*	5D*	30D*	YTD*	Beta	
▲	S&P/BVLMining	485.56	1.00%	-1.73%	-4.03%	17.97%	1.17
▲	S&P/BVLConsumer	1,181.52	0.23%	1.27%	1.09%	2.92%	0.55
▼	S&P/BVLIndustrials	282.05	-0.52%	2.80%	5.68%	9.29%	0.51
▼	S&P/BVLFinancials	1,079.62	-0.73%	-5.94%	2.68%	19.15%	1.38
▼	S&P/BVLConstruction	294.45	-0.25%	3.67%	3.77%	3.91%	0.40
▲	S&P/BVLPublicSvcs	624.53	0.15%	1.06%	4.72%	13.86%	0.09
▲	S&P/BVLElectricUtil	609.70	0.15%	1.06%	4.72%	13.86%	0.09

\*Leyenda: Variación 1D: 1 Día; 5D: 5 Días; 1M: 1 Mes; YTD: Var.% 31/12/21 a la fecha

Correlación Rend. Índice Minero vs Índice de Metales de Londres (3 meses)



Índices (6 meses)



Base: 08/10/21=100  
Fuente: Bloomberg

Coordinador Laboratorio de Mercado de Capitales: MS Javier Penny Pestana  
Apoyo: Sebastian Ore, Fabrizio Lavallo, Miguel Solimano y Jhonatan Cueva  
email: pulsobursatil@ulima.edu.pe  
facebook: www.facebook.com/pulsobursatil.ul

## RATING SOBERANO

### CLASIFICACIONES DE RIESGO

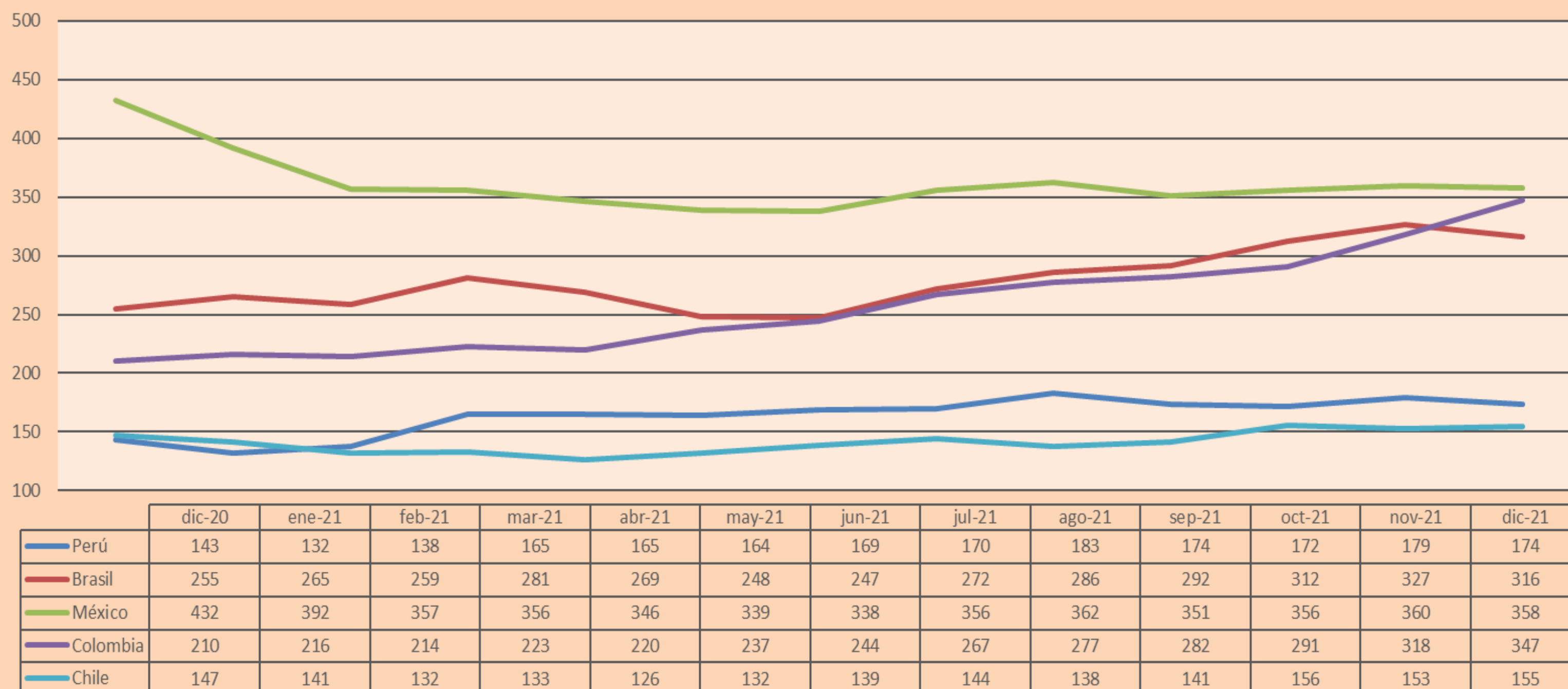
Moody's	S&P	Fitch	
Aaa	AAA	AAA	Prime <span style="float: right;">62</span>
Aa1	AA+	AA+	Alto Grado
Aa2	AA	AA	
Aa3	AA-	AA-	
A1	A+	A+	Grado Alto Medio
A2	A	A	
A3	A-	A-	
Baa1	BBB+	BBB+	Grado Bajo Medio
Baa2	BBB	BBB	
Baa3	BBB-	BBB-	
Ba1	BB+	BB+	Sin Grado de Inversión Especulativo
Ba2	BB	BB	
Ba3	BB-	BB-	
B1	B+	B+	Altamente Especulativo
B2	B	B	
B3	B-	B-	
Caa1	CCC+	CCC	Riesgo Sustancial Extremadamente Especulativo
Caa2	CCC		Poca esperanzas de Pago
Caa3	CCC-		
Ca	CC	DDD	Impago
C	C		
	D		

Fuente: Bloomberg

Rating Crédito Latinoamérica			
Clasificadora de riesgo			
País	Moody's	Fitch	S&P
Perú	Baa1	BBB	BBB
México	Baa1	BBB-	BBB
Venezuela	C	WD	NR
Brazil	Ba2	BB-	BB-
Colombia	Baa2	BB+	BB+
Chile	A1	A-	A
Argentina	Ca	WD	CCC+
Panamá	Baa2	BBB-	BBB

Fuente: Bloomberg

## Riesgo País Latinoamérica (bps)



Fuente: BCRP

Coordinador Laboratorio de Mercado de Capitales: MS Javier Penny Pestana  
Apoyo: Sebastian Ore, Fabrizio Lavalle, Miguel Solimano y Jhonatan Cueva  
email: pulsobursatil@ulima.edu.pe  
facebook: www.facebook.com/pulsobursatil.ul