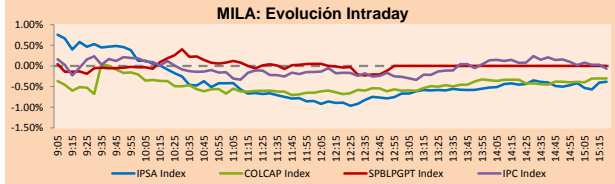


Lima, 11 de abril de 2022

MILA

Principales índices	Cierre	1 D	5 D	1 M	YTD	Cap. Burs. (US\$ bill)
▼ IPSA (Chile)	4,918.79	-1.02%	-1.47%	6.16%	14.17%	111.92
▼ IGPA (Chile)	25,126.54	-1.33%	-1.49%	6.54%	16.51%	128.18
▲ COLSC (Colombia)	1,026.74	0.39%	0.12%	-2.51%	5.51%	7.21
▲ COLCAP (Colombia)	1,630.89	0.33%	0.77%	5.32%	15.59%	95.94
▲ S&P/BVL (Perú)*	24,281.92	0.09%	-2.65%	-1.99%	15.02%	118.24
▼ S&P/BVL SEL (Perú)	637.24	-0.23%	-2.42%	-1.75%	13.07%	107.08
▼ S&P/BVL LIMA 25	35,861.37	-0.05%	-0.93%	0.27%	18.46%	117.39
▼ IPC (México)	54,463.83	-0.41%	-3.28%	2.18%	2.24%	347.64
▼ S&P MILA 40	557.64	-0.61%	-3.17%	4.62%	25.35%	258.85

* Cap. Bursátil del cierre anterior *Leyenda: Variación 1D: 1 Día; 5D: 5 Días; 1M: 1 Mes; YTD: Var.% 31/12/21 a la fecha

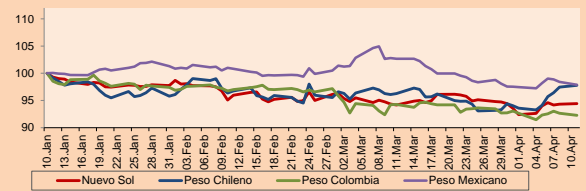


Fuente: Bloomberg

Monedas	Precio	1D*	5D*	30 D*	YTD*
▲ Sol (PEN)	3,7144	0.09%	1.92%	0.27%	-7.12%
▲ Peso Chileno (CLP)	817.330	0.32%	4.84%	1.58%	-4.07%
▼ Peso Colombiano (COP)	3,739.07	-0.40%	0.89%	-2.12%	-8.36%
▼ Peso Mexicano (MXN)	19.941	-0.53%	0.67%	-4.66%	-2.87%

*Leyenda: Variación 1D: 1 Día; 5D: 5 Días; 1M: 1 Mes; YTD: Var.% 31/12/21 a la fecha

MILA: Índices de Tipo de Cambio (3 meses)

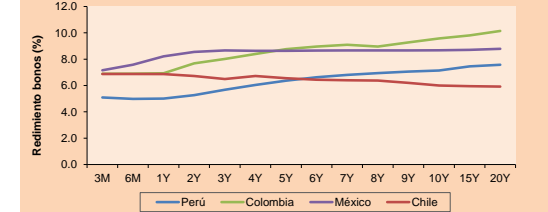


Base: 10/01/22=100
Fuente: Bloomberg

Renta Fija

Instrumento	Moneda	Precio	Bid Yield (%)	Ask Yield (%)	Duración
PERU 7.35 07/21/25	USD	111.023	3.79	3.68	2.91
PERU 4.125 08/25/27	USD	100.496	4.05	3.99	4.77
PERU 8.75 11/21/33	USD	137.685	4.56	4.51	7.82
PERU 6.55 03/14/37	USD	119.747	4.71	4.68	9.57
PERU 5.625 11/18/2050	USD	116.301	4.62	4.57	14.99
CHILE 2.25 10/30/22	USD	100.26	2.12	1.42	0.54
CHILE 3.125 01/21/26	USD	98.983	3.49	3.34	3.53
CHILE 3.625 10/30/42	USD	87.125	4.64	4.56	13.81
COLOM 11.85 03/09/28	USD	145.262	3.42	3.26	4.59
COLOM 10.375 01/28/33	USD	132.802	6.25	6.08	7.00
COLOM 7.375 09/18/37	USD	108.423	6.55	6.45	9.46
COLOM 6.125 01/18/41	USD	93.024	6.82	6.75	10.74
MEX 4.10 02/23	USD	93.024	6.82	6.75	10.74
MEX5.55 01/45	USD	102.889	5.346	5.311	12.97

MILA: Curvas de Deuda Soberana



Fuente: Bloomberg

Renta Variable

Más subieron	Bolsa	Mon.	Precio	▲ %
GRUPO CARSO-A1	Mexico	MXN	73.18	2.8
CREDICORP LTD	Peru	USD	150.00	2.7
ISA SA	Colombia	COP	24900.00	2.5
INDUSTRIAS PENOL	Mexico	MXN	249.98	1.9
GRUPO MEXICO-B	Mexico	MXN	113.65	1.7

Por Monto Negociado	Bolsa	Monto (US\$)
GRUPO F BANORT-O	Mexico	96,982,904
SOQUIMICH-B	Chile	45,659,844
WALMART DE MEXIC	Mexico	45,076,993
AMERICA MOVIL-L	Mexico	21,301,850
GRUPO MEXICO-B	Mexico	19,511,316

Más bajaron	Bolsa	Mon.	Precio	▼ %
SOQUIMICH-B	Chile	CLP	66801	-4.37
PARQUE ARAUCO	Chile	CLP	778.09	-3.79
ENGIE ENERGIA CH	Chile	CLP	428.5	-3.71
COLBUN SA	Chile	CLP	60.24	-3.60
CEMENTOS ARGOS	Colombia	COP	6.430	-2.58

Por Volumen	Bolsa	Volumen
ITAU CORPBANCA	Chile	750995289.00
ENEL AMERICAS SA	Chile	55500376.00
BANCO SANTANDER	Chile	50105741.00
BANCO DE CHILE	Chile	40075992.00
CEMEX SAB-CPO	Mexico	27835921.00

MILA

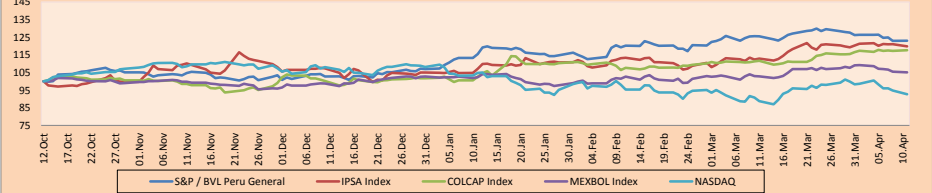
Perú: El Índice General de la BVL finalizó la sesión de hoy con un resultado positivo de +0.09%. El índice mantiene una tendencia positiva acumulada anual de +15.02% en moneda local, mientras que el rendimiento ajustado en dólares asciende a +23.83%. Luego, el S&P/BVL Perú SEL varió en -0.23 mientras que el S&P/BVL LIMA 25 varió en -0.05%. El spot PEN alcanzó S/3.7144. Titular: Dólar cierra al alza en S/3.17 ante la demanda por billete verde de empresas y el mercado offshore.

Chile: El índice IPSA culminó el día con un resultado negativo de -1.02%. Los sectores más perjudicados de la jornada fueron el de Materiales (-3.22%) y el Industrial (-2.64%). Las acciones con los peores desempeños fueron SOS Química y Minera Chile (-4.37%) y Engie Energía Chile SA (-3.71%). Titular: Moody's mejora perspectiva para la banca chilena ante mayor crecimiento de las ganancias.

Colombia: El índice COLCAP concluyó la sesión con un retorno positivo de +0.33%. Los sectores más beneficiados de la jornada fueron el de Servicios Públicos (+1.49%) y el de Bienes de consumo básico (+0.94%). Las acciones con el mejor desempeño son Promigas SA (+7.89%) y Bancolombia SA (+2.85%). Titular: Confianza del consumidor cayó 0.3 puntos entre febrero y marzo.

México: El índice IPC cerró el día en terreno negativo de -0.41%. Los sectores con peor rendimiento de la jornada fueron el de industriales (-2.43%) y el de finanzas (-2.37%). Las acciones con los peores desempeños fueron Alsea SAB de CV (-2.37%) y Grupo Aeroport del Pacífico (-2.04%). Titular: Moody's mantiene perspectiva negativa para bancos mexicanos.

MILA: Índices bursátiles (6m)

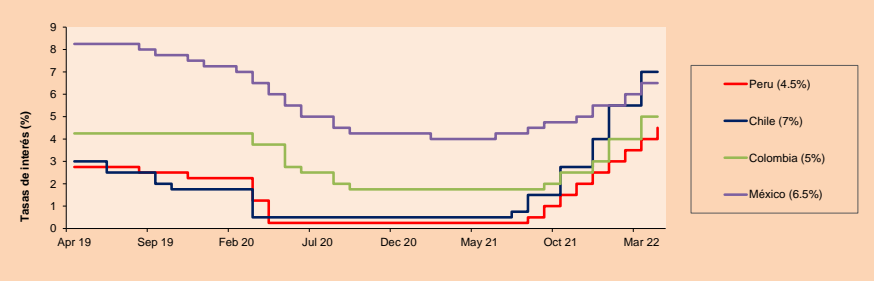


Base: 13/10/21=100
Fuente: Bloomberg

ETFs

ETF	Mon.	Cierre	1D	5D	30 D	YTD	Bolsa
▼ iShares MSCI All Peru Capped	USD	35.95	-1.21%	-4.67%	-2.36%	21.37%	NYSE Arca
▼ iShares MSCI Chile Capped	USD	27.65	-2.64%	-7.21%	5.17%	19.75%	Cboe BZX
▼ Global X MSCI Colombia	USD	12.42	-0.32%	-1.58%	7.87%	24.29%	NYSE Arca
▲ iShares MSCI Mexico Capped	USD	53.24	0.15%	-3.32%	8.32%	5.22%	NYSE Arca
▲ iShares MSCI Emerging Markets	USD	44.37	-1.25%	-5.01%	4.23%	-9.17%	NYSE Arca
▼ Vanguard FTSE Emerging Markets	USD	45.64	-1.25%	-4.58%	4.06%	-7.72%	NYSE Arca
▲ iShares Core MSCI Emerging Markets	USD	54.7	-1.26%	-4.79%	4.25%	-8.62%	NYSE Arca
▼ iShares JP Morgan Emerging Markets Bonds	USD	60.75	-0.91%	-2.46%	2.45%	-3.30%	Cboe BZX
▼ Morgan Stanley Emerging Markets Domestic	USD	4.72	-1.26%	-4.45%	0.00%	-13.87%	New York

MILA: Tasas de Referencia de Política Monetaria



Fuente: Bloomberg

Coordinador Laboratorio de Mercado de Capitales: MS Javier Penny Pestana
Apoyo: Sebastian Ore, Fabrizio Lavalle, Miguel Solimano y Jhonatan Cueva
email: pulsobursatil@ulima.edu.pe
facebook: www.facebook.com/pulsobursatil.u

MUNDO

Principales índices		Cierre	1 D*	5 D*	1 M*	YTD*	Cap. Burs. (US\$ Mill.)
▼	Dow Jones (EEUU)	34,308.08	-1.19%	-1.76%	4.14%	-5.59%	11,208,190
▼	Standard & Poor's 500 (EEUU)	4,412.53	-1.69%	-3.71%	4.95%	-7.42%	39,622,340
▼	NASDAQ Composite (EEUU)	13,411.96	-2.18%	-7.71%	4.42%	-14.27%	23,428,561
▼	Stoxx EUROPE 600 (Europa)	458.26	-0.59%	-0.85%	6.28%	-6.06%	11,639,059
▼	DAX (Alemania)	14,192.78	-0.64%	-2.24%	4.14%	-10.65%	1,378,421
▼	FTSE 100 (Reino Unido)	7,618.31	-0.67%	0.79%	6.47%	3.17%	1,635,455
▲	CAC 40 (Francia)	6,555.81	0.12%	-2.61%	4.72%	-8.35%	1,951,529
▲	IBEX 35 (España)	8,585.00	-0.25%	0.75%	5.44%	-1.48%	522,795
▼	MSCI AC Asia Pacific Index	176.04	0.04%	-2.11%	2.75%	-8.84%	23,590,969
▲	HANG SENG (Hong Kong)	21,208.30	-3.03%	-3.77%	3.18%	-9.36%	3,520,879
▼	SHANGHAI SE Comp. (China)	3,167.13	-2.61%	-2.62%	-4.31%	-12.99%	6,631,109
▼	NIKKEI 225 (Japón)	26,821.52	-0.61%	-3.30%	6.59%	-6.84%	3,665,994
▲	S&P / ASX 200 (Australia)	7,485.19	0.10%	-0.38%	5.97%	0.54%	1,868,664
▼	KOSPI (Corea del Sur)	2,693.10	-0.27%	-2.35%	1.20%	-9.56%	1,656,073

*Leyenda: Variación 1D: 1 Día; 5D: 5 Días; 1M: 1 Mes; YTD: Var.% 31/12/21 a la fecha

Renta Variable

Alemania (Acciones del DAX Index)

Más subidor	Mon.	Precio	▲%	Bolsa	Más bajador	Mon.	Precio	▼%	Bolsa
MUVZ GY	EUR	243.4	1.12	Xetra	HFG GY	EUR	38.19	-4.31	Xetra
ALR GY	EUR	104.42	1.08	Xetra	PUM GY	EUR	72.3	-4.16	Xetra
ALV GY	EUR	219.3	1.08	Xetra	HEN3 GY	EUR	59.94	-2.57	Xetra
HEI GY	EUR	51	1.07	Xetra	ADS GY	EUR	202.4	-2.50	Xetra

Europa (Acciones del STOXX EUROPE 600)

Más subidor	Mon.	Precio	▲%	Bolsa	Más bajador	Mon.	Precio	▼%	Bolsa
AM FP	EUR	154.8	6.03	EN Paris	AUTO NO	NOK	24.84	-9.67	Oslo
ADP FP	EUR	136.2	5.66	EN Paris	BEUB SS	SEK	163.8	-8.85	Stockholm
RYA ID	EUR	14.45	5.05	EN Dublin	AFX GY	EUR	130.5	-8.58	Xetra
GLE FP	EUR	22.95	4.96	EN Paris	AMBUB DC	DKK	106.35	-7.92	Copenhagen

Panorama Mundial:

Estados Unidos:

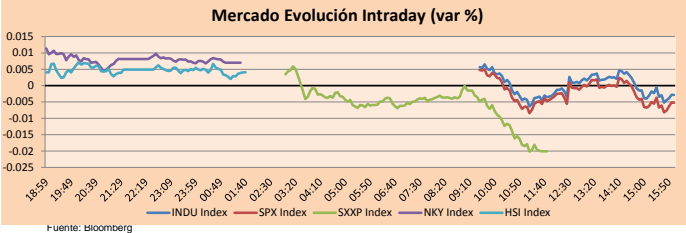
El mercado estadounidense cierra con rendimientos negativos, después de que la Unión Europea haya hecho un llamado para que una mayor cantidad de armas sean enviadas a Ucrania lo más pronto posible. Además, el primer ministro de Polonia predijo que Europa podría ver pronto su mayor tanque de batalla desde la segunda guerra mundial. Asimismo, el canciller de Austria tuvo una reunión con Putin en Moscú, donde el presidente de Rusia indicó que se encuentra pesimista ante la situación. El índice DOW JONES cerró a la baja, debido a los continuos aumentos de riesgos de una posible recesión, genera que los inversionistas retiren sus acciones. De la misma manera, compañías resilientes de una ralentización económica, como las de cuidado de salud están de vuelta. Mientras tanto, el índice S&P500, también terminó con un rendimiento negativo, donde la empresa Fortune Brands Home & Security Inc. Y Masco Corporation fueron degradados por el Bank of America, debido a que han tenido un bajo rendimiento y se espera un riesgo más alto para el segundo semestre de 2022 y parte del 2023. Finalmente, el índice NASDAQ obtuvo un rendimiento similar; en un contexto donde los gigantes de la tecnología indicaron al congreso que dejen de generar leyes antimonopolísticas y a cambio otorguen reglas de privacidad. Una privacidad estándar federal había sido propuesta años anteriores, pero no fueron de importancia. Incluso, TechNet indica que las compañías americanas de internet otorgan una ventaja geopolítica que podría ser atacada por el aumento de las regulaciones. De este modo, DOW JONES -1.19%; S&P 500 -1.69%; NASDAQ -2.18% finalizaron el día con resultados negativos.

Europa:

Los principales índices europeos terminaron la sesión con rendimientos negativos, donde pesaron el estallido de contagios de COVID-19 en China y los resultados muy ajustados de la primera vuelta de las elecciones presidenciales francesas. El índice paneuropeo STOXX 600 cayó con ganancias ya que otra de las principales ciudades chinas, Guangzhou, ha reforzado las restricciones de COVID-19 mientras el país lucha por contener un brote nacional que se extiende desde Shanghai hasta las provincias del norte. El mercado inglés, reflejado en el FTSE 100, terminó a la baja en vista de un menor ritmo de crecimiento para la economía inglesa. El crecimiento mensual del producto interior bruto fue sólo del 0.1% en febrero, por debajo del 0.3% previsto, lo que eleva el riesgo de una contracción en el PIB en los siguientes meses. Por su parte, el índice DAX cerró en terreno negativo ante la posibilidad de que, a causa de las altas tasas de inflación en la eurozona, el Banco Central Europeo se vea presionado a tomar medidas para frenarlo, lo cual puede ocurrir tan pronto como el jueves tras la reunión del Consejo. El mercado francés subió esta sesión ya que los resultados parciales de la primera vuelta de las elecciones presidenciales del domingo sitúan a Macron en primer lugar, aunque se pronostica una ajustada segunda vuelta, con un 51% para Macron y un 49% para Le Pen. De este modo, FTSE 100 -0.67%; DAX +0.12%; DAX -0.64%; STOXX 600 -0.59% terminaron en niveles negativos.

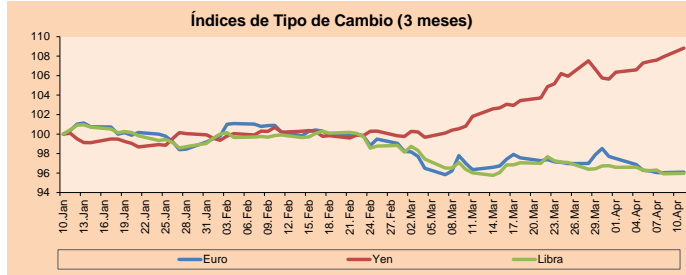
Asia:

Los principales índices asiáticos cerraron con rendimientos en su mayoría negativos. El mercado chino cerró a la baja, después de que el miedo de los inversionistas se ampliara mucho más, debido al riesgo de un posible aumento de la cuarentena en el país chino que podría generar una propagación en las demás ciudades industriales. El índice Hang Seng terminó a la baja, donde el COVID-19 causó una suspensión de la producción en los vehículos eléctricos de NIO y luego a CATL implementar un sistema de gestión de bucle cerrado. El mercado sudcoreano cerró en terreno negativo, en un contexto donde los bonos de tesoro sudcoreano crecieron por apuestas de una política monetaria fuerte, además de preocupaciones por emisión de bonos adicionales también pesaron. El NIKKEI japonés cerró en negativo, después de que inversores extranjeros vendieran acciones de tecnología después de que el NASDAQ perdiera más de 1% el viernes. Asimismo, el primer ministro japonés reportó mayores medidas en contra de Rusia para prohibir el carbón, cambiando sus prospectos para el uso de una energía renovable. El mercado australiano cerró esta sesión positiva, en un contexto donde los inversores tienen ponderado el posible aumento inminente de las tasas de interés por los bancos centrales de todo el mundo, en medio de presiones inflacionarias. Por otro lado, las acciones mineras tuvieron caídas por precios del hierro, debido a medidas por el COVID-19 en China. De esta forma, NIKKEI -0.61%; HANG SENG -3.03%; CSI 300 -3.09%; S&P/ASX 200 +0.10%; KOSPI -0.27%; SHANGAI COMPOSITE -2.61% terminaron con rendimientos en su mayoría negativo.



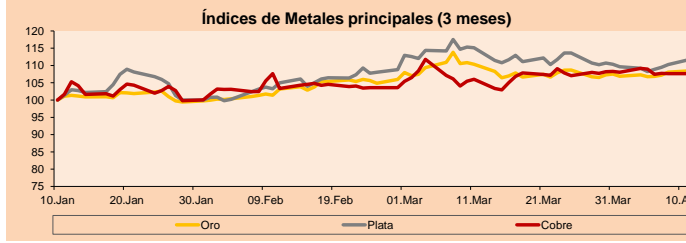
Monedas		Precio	1 D*	5 D*	1 M*	YTD*
▲	Euro	1.0884	0.06%	-0.80%	-0.26%	-4.27%
▲	Yen	125.3700	0.83%	2.10%	6.89%	8.94%
▲	Libra Esterlina	1.3030	0.04%	-0.66%	-0.05%	-3.71%
▲	Yuan	6.3700	0.08%	0.11%	0.48%	0.22%
▼	Dólar de Hong Kong	7.8382	-0.01%	0.04%	0.11%	0.53%
▼	Real Brasileño	4.6967	-0.04%	2.26%	-7.45%	-15.77%
▲	Peso Argentino	112.5817	0.38%	0.89%	3.39%	9.58%

*Leyenda: Variación 1D: 1 Día; 5D: 5 Días; 1M: 1 Mes; YTD: Var.% 31/12/21 a la fecha

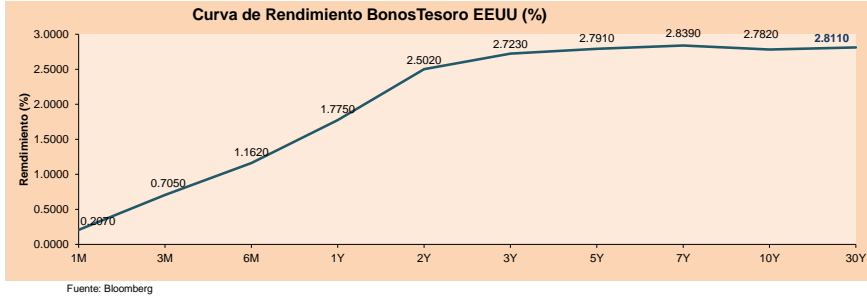


Commodities		Precio	1 D*	5 D*	1 M*	YTD*
▲	Oro (US\$ Oz. T) (LME)	1,953.52	0.31%	1.08%	-1.76%	6.80%
▲	Plata (US\$ Oz. T) (LME)	25.10	1.31%	2.28%	-2.99%	7.68%
-	Cobre (US\$ TM) (LME)	10,304.75	0.00%	-1.41%	1.52%	5.79%
-	Zinc (US\$ TM) (LME)	4,310.00	0.00%	-2.55%	13.55%	20.06%
▼	Petroleo WTI (US\$ Barril) (NYM)	94.29	-0.04%	-8.70%	-11.30%	27.52%
▼	Etaño (US\$ TM) (LME)	44,110.00	0.00%	-1.89%	-0.17%	12.03%
-	Plomo (US\$ TM) (LME)	2,390.50	0.00%	-1.11%	3.76%	2.26%
▼	Azúcar #11 (US\$ Libra) (NYB-ICE)	20.20	-0.35%	4.02%	5.26%	9.84%
▼	Cacao (US\$ TM) (NYB-ICE)	2,667.00	-0.26%	2.07%	0.68%	4.06%
▲	Café Arábica (US\$ TM) (NYB-ICE)	236.55	2.16%	2.58%	6.84%	5.02%

*Leyenda: Variación 1D: 1 Día; 5D: 5 Días; 1M: 1 Mes; YTD: Var.% 31/12/20 a la fecha



ETFs	Mon.	Cierre	1D	5D	30 D	YTD	Bolsa
SPDR S&P 500 ETF TRUST	USD	439.92	-1.71%	-3.70%	4.73%	-7.38%	NYSE Arca
ISHARES MSCI EMERGING MARKET	USD	44.37	-1.25%	-5.01%	4.23%	-9.17%	NYSE Arca
ISHARES IBOXX HIGH YLD CORP	USD	79.69	-0.69%	-3.49%	-1.53%	-8.41%	NYSE Arca
FINANCIAL SELECT SECTOR SPDR	USD	37.72	-0.45%	-0.87%	3.63%	-3.41%	NYSE Arca
VANECK GOLD MINERS ETF	USD	39.45	-0.55%	0.79%	3.03%	23.17%	NYSE Arca
ISHARES RUSSELL 2000 ETF	USD	196.54	-0.67%	-5.47%	-0.10%	-11.65%	NYSE Arca
SPDR GOLD SHARES	USD	182.37	0.50%	1.11%	-1.47%	6.67%	NYSE Arca
ISHARES 20+ YEAR TREASURY BO	USD	123.14	-1.58%	-6.33%	-8.72%	-16.90%	VASDAQ GM
INVESCO QQQ TRUST SERIES 1	USD	340.89	-2.37%	-7.89%	5.08%	-14.32%	VASDAQ GM
ISHARES BIOTECHNOLOGY ETF	USD	130.27	-2.30%	-3.33%	7.97%	-14.64%	VASDAQ GM
ENERGY SELECT SECTOR SPDR	USD	77.14	-3.01%	-0.03%	0.38%	38.99%	NYSE Arca
PROSHARES ULTRA VIX ST FUTUR	USD	14.16	8.09%	20.20%	-28.92%	13.92%	Cboe BZX
UNITED STATES OIL FUND LP	USD	72.3	-2.44%	-5.93%	-5.37%	33.00%	NYSE Arca
ISHARES MSCI BRAZIL ETF	USD	37.6	-0.69%	-4.86%	12.68%	33.95%	NYSE Arca
SPDR S&P OIL & GAS EXP & PR	USD	137.03	-2.04%	-1.32%	8.48%	42.93%	NYSE Arca
UTILITIES SELECT SECTOR SPDR	USD	75.91	-1.36%	1.32%	7.78%	6.05%	NYSE Arca
ISHARES US REAL ESTATE ETF	USD	108.63	-1.11%	-0.91%	5.63%	-6.47%	NYSE Arca
SPDR S&P BIOTECH ETF	USD	87.32	-3.34%	-9.13%	3.20%	-22.01%	NYSE Arca
ISHARES IBOXX INVESTMENT GRA	USD	116.06	-0.97%	-4.49%	-3.43%	-12.42%	NYSE Arca
ISHARES JP MORGAN US EMERGI	USD	94	-1.19%	-4.19%	-1.06%	-13.81%	VASDAQ GM
REAL ESTATE SELECT SECT SPDR	USD	48.99	-1.37%	-0.28%	6.80%	-5.44%	NYSE Arca
ISHARES CHINA LARGE-CAP ETF	USD	31.51	-2.39%	-8.21%	8.39%	-13.86%	NYSE Arca
CONSUMER TRENDS SPDR	USD	78.4	-0.41%	2.60%	9.74%	1.67%	NYSE Arca
VANECK JUNIOR GOLD MINERS	USD	48.29	-0.27%	0.15%	1.36%	15.17%	NYSE Arca
SPDR BLOOMBERG HIGH YIELD BO	USD	99.27	-0.71%	-3.50%	-1.47%	-8.57%	NYSE Arca
VANGUARD REAL ESTATE ETF	USD	108.6	-1.07%	-1.22%	4.76%	-6.39%	NYSE Arca
GRAYSCALE BITCOIN TRUST BTC	USD	27.78	-6.84%	-13.40%	8.90%	-18.89%	OTC US



LIMA

Acciones

Valor	Moneda	Precio	1D*	5D*	30D*	YTD*	Frecuencia	Volumen (US\$)	Beta	Dividend Yield (%)	Price Earning	Capitalización Bursátil (M US\$)	Sector Económico*	Participación Índice
▲ ALCORC1 PE**	S/.	5.63	0.39%	0.12%	-2.51%	5.51%	100.00%	72,952	0.75	14.83	13.46	1,292.26	Industrial	3.53%
- ATACOCB1 PE**	S/.	0.13	0.00%	-7.14%	-7.14%	8.33%	55.00%	35	1.00	0.00	-	31.80	Mineras	1.02%
▼ BACKUS11 PE**	S/.	23.35	-2.30%	-3.51%	1.52%	13.90%	80.00%	40,186	0.76	13.34	7.90	8,031.49	Industriales	0.82%
▼ BAP PE**	US\$	150.00	2.66%	-11.51%	-7.06%	21.18%	100.00%	369,532	1.34	0.81	-	14,157.35	Diversas	5.82%
▼ BVN PE**	US\$	10.45	-2.34%	3.77%	-4.13%	43.15%	100.00%	389,123	1.23	0.00	-	2,875.44	Mineras	5.88%
▼ CASAGRC1 PE**	S/.	10.55	-1.40%	-4.09%	5.08%	15.93%	85.00%	16,006	0.86	51.20	6.36	239.25	Agrario	1.31%
- BBVAC1 PE**	S/.	2.20	0.00%	-2.22%	1.85%	21.55%	95.00%	8,648	0.74	2.06	9.57	4,002.97	Bancos y Financieras	2.85%
▼ CORARE11 PE**	S/.	1.86	-3.63%	-9.27%	-1.59%	8.14%	95.00%	161,293	0.74	14.82	2.82	717.67	Industriales	1.72%
▼ CPACASC1 PE**	S/.	4.95	-1.00%	-1.20%	3.13%	0.00%	100.00%	14,523	0.60	15.96	13.75	618.55	Industriales	2.38%
▼ CVERDEC1 PE**	US\$	44.00	-3.28%	-4.35%	-8.33%	18.18%	95.00%	121,521	1.06	4.54	12.93	15,402.46	Mineras	5.25%
- ENGEPEC1 PE**	S/.	2.36	0.43%	2.16%	7.27%	14.01%	100.00%	17,049	0.72	13.18	9.44	1,522.06	Servicios Públicos	1.44%
▲ ENDISPC1**	S/.	4.48	0.00%	-0.88%	0.67%	12.00%	55.00%	1,288	0.84	0.00	8.68	770.18	Servicios Públicos	0.98%
▲ FERREY1 PE**	S/.	2.58	1.18%	0.39%	5.74%	25.85%	100.00%	50,702	0.85	7.63	5.81	677.70	Diversas	4.90%
▲ AENZAC1 PE**	S/.	1.56	0.65%	20.00%	22.83%	13.87%	80.00%	1,087,137	0.94	0.00	-	366.19	Diversas	4.05%
▼ IFS PE**	US\$	33.00	-1.35%	-9.44%	-1.46%	22.91%	100.00%	39,860	1.13	4.30	7.89	3,808.79	Diversas	7.22%
▲ INRETC1 PE**	US\$	37.50	1.35%	-0.66%	3.02%	7.30%	95.00%	9,119,165	1.00	3.63	41.25	3,855.27	Diversas	5.28%
▲ LUSURC1 PE**	S/.	17.00	0.59%	0.00%	6.25%	19.38%	60.00%	19,826	0.00	5.68	14.31	2,228.67	Servicios Públicos	1.81%
▼ MINSUR1 PE**	S/.	6.10	-0.81%	-1.61%	-0.81%	54.43%	100.00%	130,893	1.01	11.27	2.87	4,734.63	Mineras	3.09%
- PML PE**	US\$	0.14	0.00%	0.00%	-6.67%	16.67%	50.00%	3,236	1.09	0.00	-	37.01	Mineras	2.12%
▼ SCCO PE**	US\$	73.70	-0.45%	-5.39%	-0.75%	19.29%	100.00%	297,822	1.21	4.88	16.23	56,976.50	Mineras	2.14%
- SIDERC1 PE**	S/.	1.93	0.00%	-2.53%	16.97%	20.63%	95.00%	98,871	0.79	22.93	4.19	363.72	Industriales	1.43%
▲ TV PE**	US\$	1.30	13.04%	4.00%	18.18%	0.00%	100.00%	233,693	1.14	0.00	-	128.63	Mineras	2.93%
- UNACEMC1 PE**	S/.	2.12	0.00%	-3.64%	-8.23%	-11.67%	100.00%	115,763	0.82	4.72	8.87	1,037.70	Industriales	3.00%
- VOLCABC1 PE**	S/.	0.91	0.00%	1.11%	-1.09%	51.67%	100.00%	351,715	0.84	0.00	25.79	1,873.84	Mineras	5.90%
- BROCALC1 PE**	S/.	7.90	0.00%	1.28%	-1.25%	51.92%	25.00%	5,136	0.00	1.09	59.82	316.05	Mineras	0.00%
▲ RIMSEGC1 PE**	S/.	0.85	1.19%	6.25%	10.98%	-1.16%	20.00%	4,577	0.00	3.95	16.13	378.00	Seguros	0.00%
- CORAREC1 PE**	S/.	2.47	0.00%	2.92%	19.90%	30.00%	50.00%	26,599	0.00	11.16	3.74	717.67	Industriales	0.00%
▼ ENGIEC1 PE**	S/.	6.43	-1.98%	-4.03%	-1.08%	9.73%	50.00%	13,337	0.00	3.90	15.92	1,041.03	Industriales	0.00%
- GBVLAC1 PE**	S/.	2.55	0.00%	-1.92%	2.00%	-6.25%	55.00%	26,774	0.00	0.00	26.50	124.65	Diversas	0.00%

Cantidad de Acciones: 29
 Fuente: Bloomberg, Económica
 * Bloomberg Industry Classification System
 ** Se utiliza el PER de la bolsa y moneda de origen del instrumento
 *Leyenda: Variación 1D: 1 Día; 5D: 5 Días, 1M: 1 Mes; YTD: Var.% 31/12/21 a la fecha

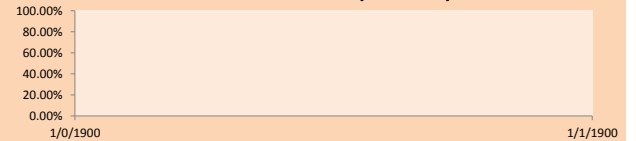
Subieron 9
 Bajaron 10
 Mantuvieron 10

Índices Sectoriales

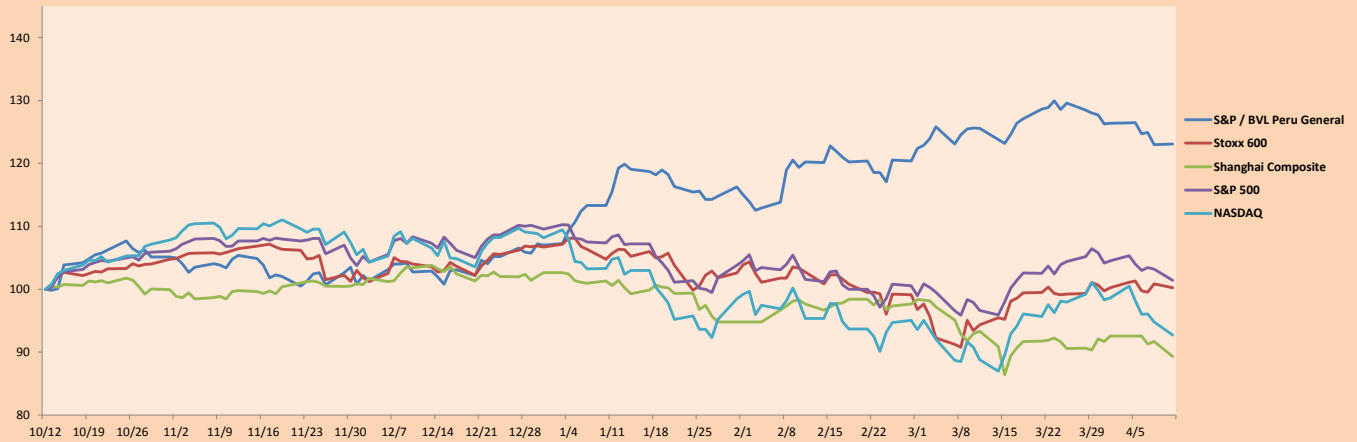
	Cierre	1D*	5D*	30D*	YTD*	Beta
▼ S&P/BVLMining	490.20	-0.89%	-0.86%	-1.93%	19.10%	1.22
▲ S&P/BVLConsumer	1,172.91	0.36%	-0.85%	1.07%	2.17%	0.51
▲ S&P/BVLIndustrials	282.14	0.13%	0.69%	4.35%	9.33%	0.51
▲ S&P/BVLFinancials	1,022.78	2.21%	-8.92%	-5.91%	12.88%	1.40
▼ S&P/BVLConstruction	293.12	-0.31%	0.82%	3.77%	3.44%	0.42
▼ S&P/BVLPublicSvcs	618.11	-0.90%	-0.50%	2.87%	12.69%	0.03
▼ S&P/BVLElectricUtil	603.43	-0.90%	-0.50%	2.87%	12.69%	0.03

*Leyenda: Variación 1D: 1 Día; 5D: 5 Días, 1M: 1 Mes; YTD: Var.% 31/12/21 a la fecha

Correlación Rend. Índice Minero vs Índice de Metales de Londres (3 meses)



Índices (6 meses)



Base: 12/10/21=100
 Fuente: Bloomberg

Coordinador Laboratorio de Mercado de Capitales: MS Javier Penny Pestana
 Apoyo: Sebastian Ore, Fabrizio Lavalle, Miguel Solimano y Jhonatan Cueva
 email: pulsobursatil@ulima.edu.pe
 facebook: www.facebook.com/pulsobursatil.ul

RATING SOBERANO

CLASIFICACIONES DE RIESGO

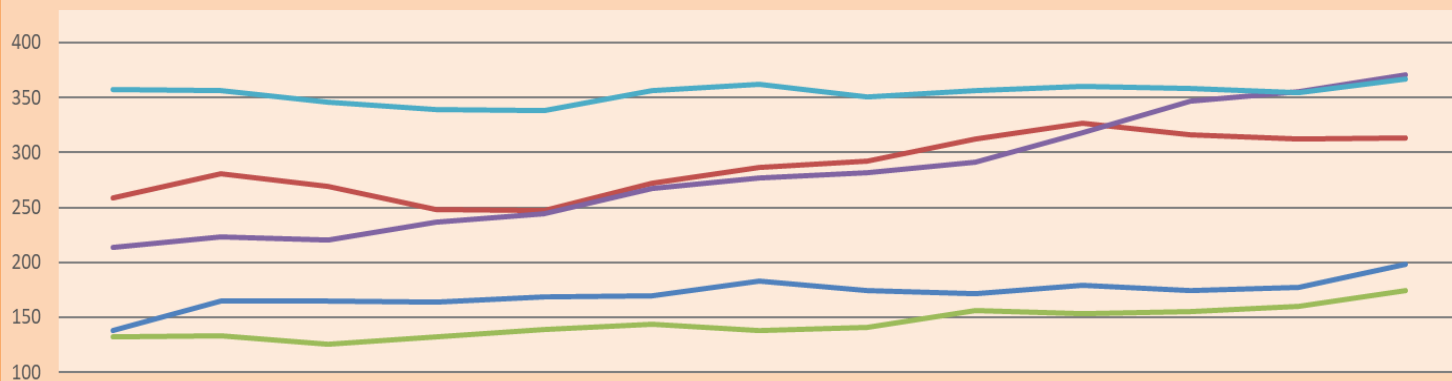
Moody's	S&P	Fitch	Prime
Aaa	AAA	AAA	Alto Grado
Aa1	AA+	AA+	
Aa2	AA	AA	
Aa3	AA-	AA-	
A1	A+	A+	Grado Alto Medio
A2	A	A	
A3	A-	A-	
Baa1	BBB+	BBB+	Grado Bajo Medio
Baa2	BBB	BBB	
Baa3	BBB-	BBB-	
Ba1	BB+	BB+	Sin Grado de Inversión Especulativo
Ba2	BB	BB	
Ba3	BB-	BB-	
B1	B+	B+	Altamente Especulativo
B2	B	B	
B3	B-	B-	
Caa1	CCC+	CCC	Riesgo Sustancial Extremadamente Especulativo
Caa2	CCC		
Caa3	CCC-		
Ca	CC	DDD	Poca esperanzas de Pago
C	C		
	D		
		DD	Impago
		D	

Fuente: Bloomberg

Rating Crédito Latinoamérica			
Clasificadora de riesgo			
País	Moody's	Fitch	S&P
Perú	Baa1	BBB	BBB
México	Baa1	BBB-	BBB
Venezuela	C	WD	NR
Brazil	Ba2	BB-	BB-
Colombia	Baa2	BB+	BB+
Chile	A1	A-	A
Argentina	Ca	WD	CCC+
Panamá	Baa2	BBB-	BBB

Fuente: Bloomberg

Riesgo País Latinoamérica(pbs)



	Feb-21	Mar-21	Abr-21	May-21	Jun-21	Jul-21	Ago-21	Set-21	Oct-21	Nov-21	Dic-21	Ene-22	Feb-22
Perú	138	165	165	164	169	170	183	174	172	179	174	177	198
Brasil	259	281	269	248	247	272	286	292	312	327	316	312	313
Chile	132	133	126	132	139	144	138	141	156	153	155	160	174
Colombia	214	223	220	237	244	267	277	282	291	318	347	355	371
México	357	356	346	339	338	356	362	351	356	360	358	354	367

Fuente: BCRP

Coordinador Laboratorio de Mercado de Capitales: MS Javier Penny Pestana
Apoyo: Sebastian Ore, Fabrizio Lavalle, Miguel Solimano y Jhonatan Cueva
email: pulsobursatil@ulima.edu.pe
facebook: www.facebook.com/pulsobursatil.ul