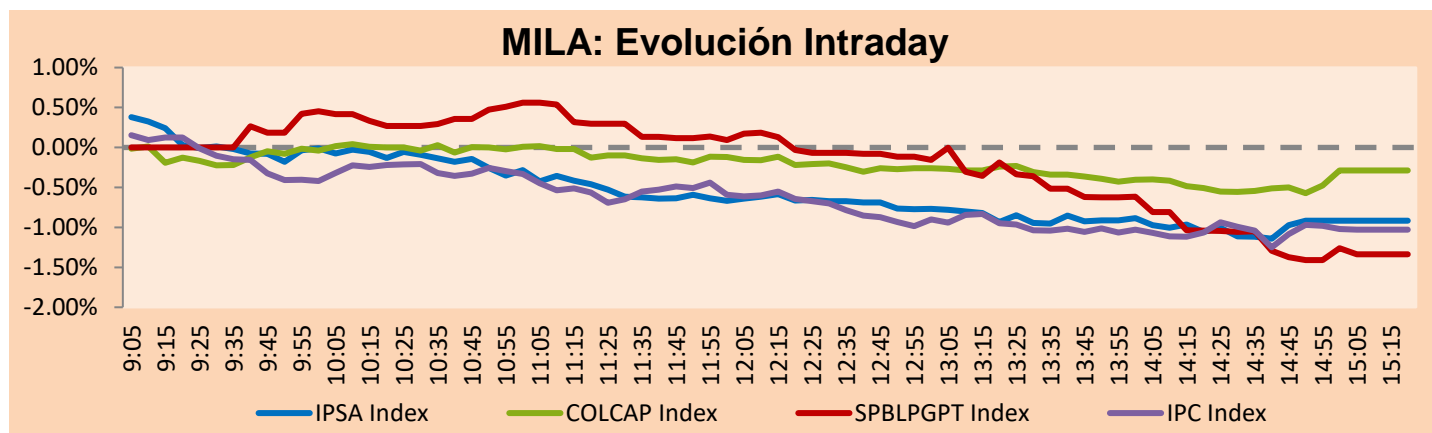


## MILA

Principales índices	Cierre	1 D	5 D	1 M	YTD	Cap. Burs. (US\$ bill)
▼ IPSA (Chile)	4,909.04	-0.20%	-0.41%	5.95%	13.94%	112.60
▼ IGPA (Chile)	25,064.38	-0.25%	-0.39%	6.28%	16.22%	129.04
▼ COLSC (Colombia)	1,019.01	-0.75%	-1.60%	-3.24%	4.71%	7.21
▼ COLCAP (Colombia)	1,626.17	-0.29%	-0.48%	5.02%	15.25%	96.12
▼ S&P/BVL (Perú)*	23,957.05	-1.34%	-4.01%	-3.30%	13.48%	117.44
▼ S&P/BVL SEL (Perú)	627.68	-1.50%	-3.75%	-3.23%	11.38%	106.25
▼ S&P/BVL LIMA 25	35,358.41	-1.40%	-2.64%	-1.14%	16.79%	116.58
▼ IPC (México)	53,907.25	-1.02%	-2.95%	1.14%	1.19%	349.13
▲ S&P MILA 40	555.96	0.10%	-2.40%	4.30%	24.98%	258.41

\* Cap. Bursátil del cierre anterior \*Leyenda: Variación 1D: 1 Día; 5D: 5 Días; 1M: 1 Mes; YTD: Var.% 31/12/21 a la fecha

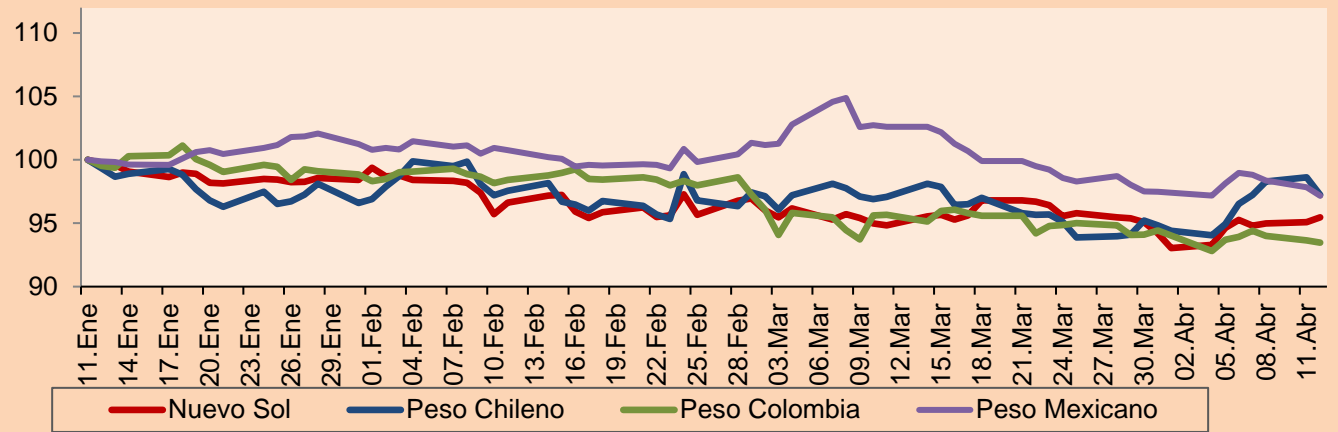


Fuente: Bloomberg

Monedas	Precio	1D*	5D*	30 D*	YTD*
▲ Sol (PEN)	3,7299	0.42%	0.87%	0.69%	-6.73%
▼ Peso Chileno (CLP)	805,880	-1.40%	2.43%	0.15%	-5.41%
▼ Peso Colombiano (COP)	3,732.73	-0.17%	-0.22%	-2.28%	-8.52%
▼ Peso Mexicano (MXN)	19,803	-0.69%	-0.99%	-5.31%	-3.54%

\*Leyenda: Variación 1D: 1 Día; 5D: 5 Días; 1M: 1 Mes; YTD: Var.% 31/12/21 a la fecha

### MILA: Índices de Tipo de Cambio (3 meses)

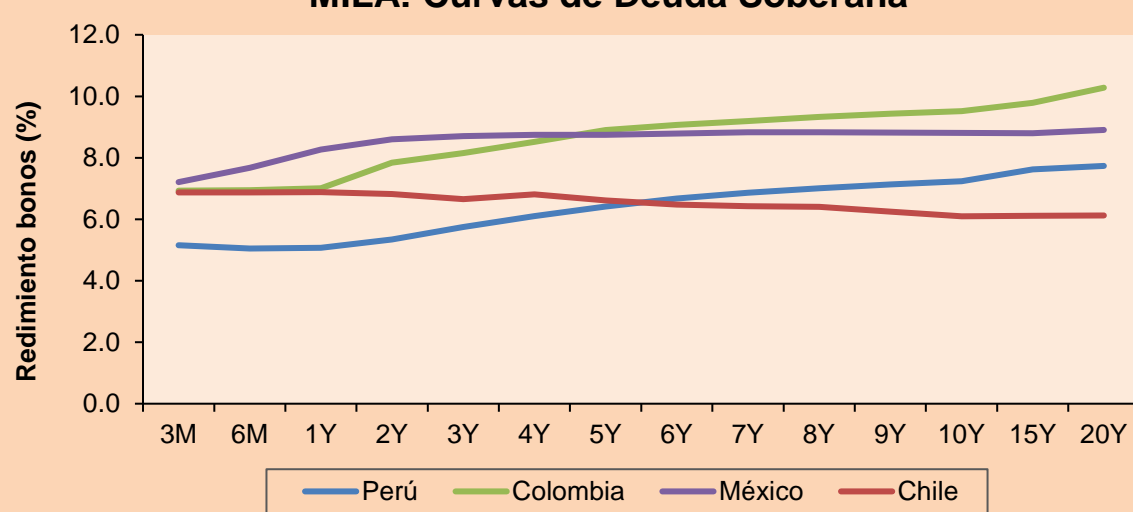


Base: 11/01/22=100  
Fuente: Bloomberg

### Renta Fija

Instrumento	Moneda	Precio	Bid Yield (%)	Ask Yield (%)	Duración
PERU 7.35 07/21/25	USD	111.153	3.77	3.62	2.90
PERU 4.125 08/25/27	USD	100.81	4.00	3.91	4.77
PERU 8.75 11/21/33	USD	137.928	4.54	4.49	7.80
PERU 6.55 03/14/37	USD	119.97	4.72	4.63	9.54
PERU 5.625 11/18/2050	USD	116.674	4.60	4.55	14.84
CHILE 2.25 10/30/22	USD	100.287	2.09	1.35	0.54
CHILE 3.125 01/21/26	USD	99.19	3.43	3.28	3.52
CHILE 3.625 10/30/42	USD	87.639	4.60	4.52	13.72
COLOM 11.85 03/09/28	USD	145.188	3.44	3.26	4.59
COLOM 10.375 01/28/33	USD	132.81	6.24	6.09	6.98
COLOM 7.375 09/18/37	USD	108.358	6.55	6.46	9.39
COLOM 6.125 01/18/41	USD	92.989	6.82	6.76	10.64
MEX 4 10/02/23	USD	92.989	6.819	6.762	10.64
MEX5.55 01/45	USD	103.147	5.336	5.283	12.87

### MILA: Curvas de Deuda Soberana



Fuente: Bloomberg

Lima, 12 de abril de 2022

### Renta Variable

Más subieron	Bolsa	Mon.	Precio	▲%
ECOPETROL	Colombia	COP	3580.00	1.50
EMPRESAS COPEC	Chile	CLP	6890	1.32
MEGACABLE-CPO	Mexico	MXN	59.76	1.27
AERO DEL PACIF-B	Mexico	MXN	301.33	1.18
BANCO DE CHILE	Chile	CLP	85.68	1.04

Por Monto Negociado	Bolsa	Monto (US\$)
GRUPO MEXICO-B	Mexico	71,074,433
AMERICA MOVIL-L	Mexico	68,651,770
GRUPO F BANORT-O	Mexico	62,043,933
SOQUIMICH-B	Chile	42,631,024
WALMART DE MEXIC	Mexico	31,158,723

Más bajaron	Bolsa	Mon.	Precio	▼%
GRUPO MEXICO-B	Mexico	MXN	107.69	-5.24
CENCOSUD SHOPPIN	Chile	CLP	890	-4.88
ORBITA ADVANCE CO	Mexico	MXN	50.13	-4.70
ALICORP-C	Peru	PEN	5.42	-3.73
VOLCAN CIA MIN-B	Peru	PEN	0.88	-3.30

Por Volumen	Bolsa	Volumen
ITAU CORPBANCA	Chile	905,120,631
BANCO SANTANDER	Chile	497,650,700
ENEL CHILE SA	Chile	213,105,083
BANCO DE CHILE	Chile	188,465,608
AMERICA MOVIL-L	Mexico	62,397,962

## MILA

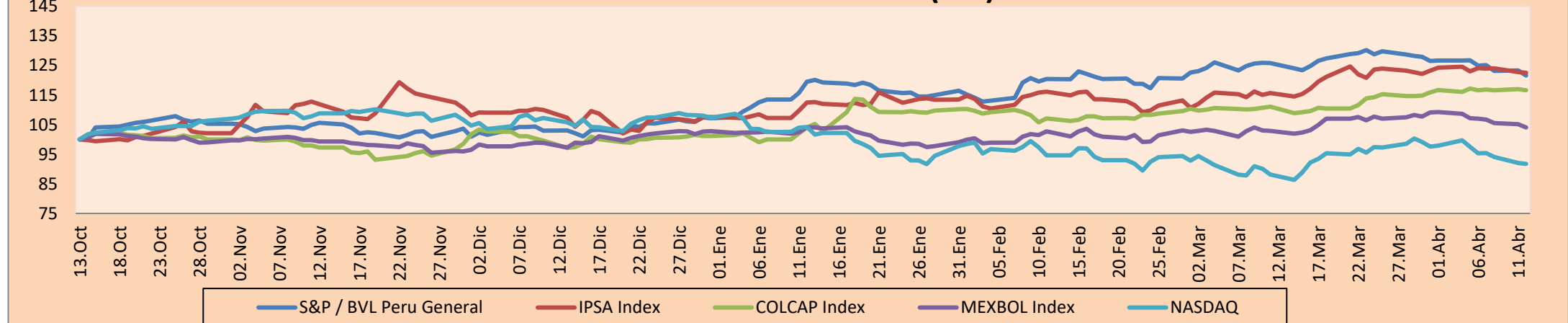
Perú: El índice General de la BVL finalizó la sesión de hoy con un resultado negativo de -1.34%. El índice mantiene una tendencia positiva acumulada anual de +13.48% en moneda local, mientras que el rendimiento ajustado en dólares asciende a +21.67%. Luego, el S&P/BVL Perú SEL varió en -1.50% mientras que el S&P/BVL LIMA 25 en -1.40%. El spot PEN alcanzó S/3.7299. Titular: Comisión de Economía da luz verde para que todos los afiliados AFP retiren hasta S/ 18,400.

Chile: El índice IPSA culminó el día con un retorno negativo de -0.20%. Los sectores más perjudicados de la jornada fueron Bienes inmobiliarios (-2.27%) y Bienes de consumo básico (-1.75%). Las acciones con el peor desempeño fueron Cencosud Shopping SA (-4.88%) y Compañía Cervecerías Unidas SA (-2.71%). Titular: Desempleo juvenil e informalidad tuvieron una reducción durante el mes de febrero.

Colombia: El índice COLCAP concluyó la sesión con un retorno negativo de -0.29%. Los sectores más perjudicados de la jornada fueron Productos de consumo no básico (-2.83%) y Bienes de consumo básico (-0.93%). Las acciones con peor desempeño fueron Bolsa de Valores de Colombia (-3.14%) y Organización Terpel SA (-2.83%). Titular: Aumenta presión al Gobierno para plantear alternativa a un quinto retiro de fondos desde las AFP.

México: El índice IPC cerró el día en terreno negativo de -1.02%. Los sectores con peor rendimiento de la jornada fueron Materiales (-3.87%) y Bienes inmobiliarios (-2.88%). Las acciones con peor comportamiento fueron Grupo México SAB de CV (-5.24%) y Mexichem SAB de CV (-5.04%). Titular: Reforma eléctrica: Morena cede un poco y órganos reguladores mantendrán autonomía.

### MILA: Índices bursátiles (6m)

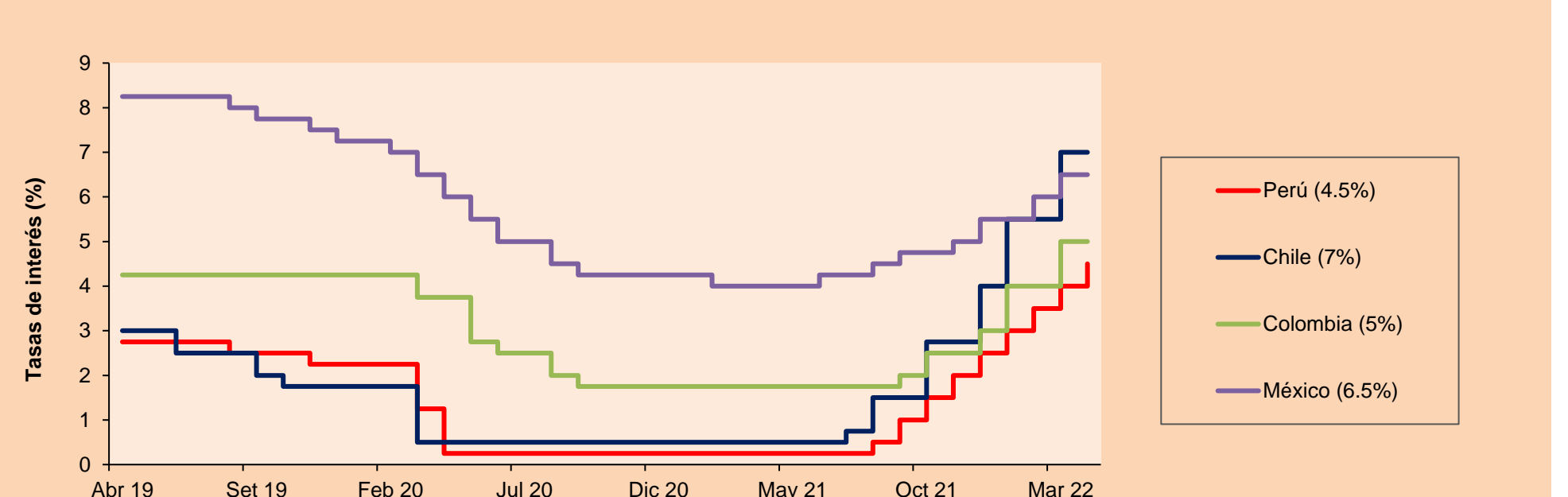


Base: 14/10/21=100  
Fuente: Bloomberg

### ETFs

	Mon.	Cierre	1D	5D	30 D	YTD	Bolsa
▼ iShares MSCI All Peru Capped	USD	35.54	-1.14%	-3.42%	-3.48%	19.99%	NYSE Arca
▲ iShares MSCI Chile Capped	USD	28	1.27%	-3.88%	6.50%	21.26%	Cboe BZX
▲ Global X MSCI Colombia	USD	12.35	-0.56%	-2.53%	7.26%	23.59%	NYSE Arca
▼ iShares MSCI Mexico Capped	USD	53.12	-0.23%	-1.88%	8.08%	4.98%	NYSE Arca
▼ iShares MSCI Emerging Markets	USD	44.23	-0.32%	-3.53%	3.90%	-9.46%	NYSE Arca
▼ Vanguard FTSE Emerging Markets	USD	45.46	-0.39%	-3.26%	3.65%	-8.09%	NYSE Arca
▼ iShares Core MSCI Emerging Markets	USD	54.5	-0.37%	-3.45%	3.87%	-8.95%	NYSE Arca
- iShares JP Morgan Emerging Markets Bonds	USD	60.75	0.00%	-0.44%	2.45%	-3.30%	Cboe BZX
▲ Morgan Stanley Emerging Markets Domestic	USD	4.73	0.21%	-2.07%	0.21%	-13.69%	New York

### MILA: Tasas de Referencia de Política Monetaria



Fuente: Bloomberg

## MUNDO

### Principales índices

	Cierre	1 D*	5 D*	1 M*	YTD*	Cap. Burs. (US\$ Mill.)
▼ Dow Jones (EEUU)	34,220.36	-0.26%	-1.21%	3.87%	-5.83%	10,980,486
▼ Standard & Poor's 500 (EEUU)	4,397.45	-0.34%	-2.82%	4.59%	-7.74%	38,796,789
▼ NASDAQ Composite (EEUU)	13,371.57	-0.30%	-5.86%	4.11%	-14.53%	22,824,910
▼ Stoxx EUROPE 600 (Europa)	456.65	-0.35%	-1.39%	5.91%	-6.39%	11,670,749
▼ DAX (Alemania)	14,124.95	-0.48%	-2.08%	3.65%	-11.08%	1,379,246
▼ FTSE 100 (Reino Unido)	7,576.66	-0.55%	-0.49%	5.88%	2.60%	1,630,105
▼ CAC 40 (Francia)	6,537.41	-0.28%	-1.63%	4.43%	-8.61%	1,959,170
▼ IBEX 35 (España)	8,578.00	-0.08%	-0.53%	5.35%	-1.56%	525,295
▲ MSCI AC Asia Pacific Index	172.62	-0.43%	-4.93%	1.19%	-10.22%	23,153,584
▲ HANG SENG (Hong Kong)	21,319.13	0.52%	-5.26%	3.72%	-8.88%	3,557,239
▲ SHANGHAI SE Comp. (China)	3,213.33	1.46%	-2.11%	-2.91%	-11.72%	6,736,351
▲ NIKKEI 225 (Japón)	26,334.98	-1.81%	-5.23%	4.66%	-8.53%	3,619,276
▼ S&P / ASX 200 (Australia)	7,453.98	-0.42%	-0.98%	5.53%	0.13%	1,865,201
▼ KOSPI (Corea del Sur)	2,666.76	-0.98%	-3.35%	0.21%	-10.44%	1,636,099

\*Leyenda: Variación 1D: 1 Día; 5D: 5 Días, 1M: 1 Mes; YTD: Var.% 31/12/21 a la fecha

### Renta Variable

Alemania (Acciones del DAX Index)

Más subieron Mon.	Precio	▲ %	Bolsa	Más bajaron Mon.	Mon.	Precio	▼ %	Bolsa
BNR GY	EUR	71.84	1.21	Xetra	EOAN GY	EUR	10.195	-1.78
BAS GY	EUR	51.96	1.09	Xetra	FRE GY	EUR	33.92	-1.25
DPW GY	EUR	40.425	0.63	Xetra	MRK GY	EUR	184.2	-0.89
1COV GY	EUR	43.62	0.58	Xetra	HEN3 GY	EUR	59.46	-0.80

Europa (Acciones del STOXX EUROPE 600)

Más subieron Mon.	Precio	▲ %	Bolsa	Más bajaron Mon.	Mon.	Precio	▼ %	Bolsa
TYRES FH	EUR	12.42	8.52	Helsinki	CBK GY	EUR	6.418	-8.47
NESTE FH	EUR	44.36	6.58	Helsinki	INVP LN	GBp	496	-7.60
NIBEB SS	SEK	103.45	5.22	Stockholm	EVT GY	EUR	25.05	-6.84
ADDTB SS	SEK	180.9	4.51	Stockholm	SAFE LN	GBp	1310	-6.09

## Panorama Mundial:

### Estados Unidos:

El mercado estadounidense cierra con rendimientos negativos en un contexto marcado por una gran volatilidad, donde los inversionistas se centraron en los datos de inflación obtenidos para marzo y un enfoque más riguroso por parte de la FED. El índice DOW JONES cerró a la baja, debido a la caída de los activos relacionados al sector de Finanzas (-0.63%) y Tecnologías de información (-0.63%). De la misma manera, en el frente corporativo, Cisco Systems Inc (-2%) fue el valor más perjudicado, luego de que City Rejajara su calificación a Sell puesto se prevé que los desafíos actuales en la cadena de suministro son más de un obstáculo para la empresa en comparación con sus principales competidores. Mientras tanto, el índice S&P500, también terminó en terreno negativo, tras la publicación del informe sobre el IPC de marzo por el Departamento de trabajo, el cual mostró que los precios registraron el mayor incremento mensual desde setiembre del 2005 y un aumento anual de 8.5%, superando así lo pronosticado por el mercado, donde la escalada en el precio del galón fue el de mayor impacto sobre el índice. Finalmente, el índice NASDAQ obtuvo un rendimiento similar, luego de lo mencionado por la gobernadora de la FED, Lael Brainard, la cual indicó que el banco central podría empezar a reducir su hoja de balance en junio acompañada por una serie de alzas de tipos de interés para combatir la inflación. De este modo, DOW JONES -0.26%; S&P 500 -0.34%; NASDAQ -0.30% finalizaron el día con resultados negativos.

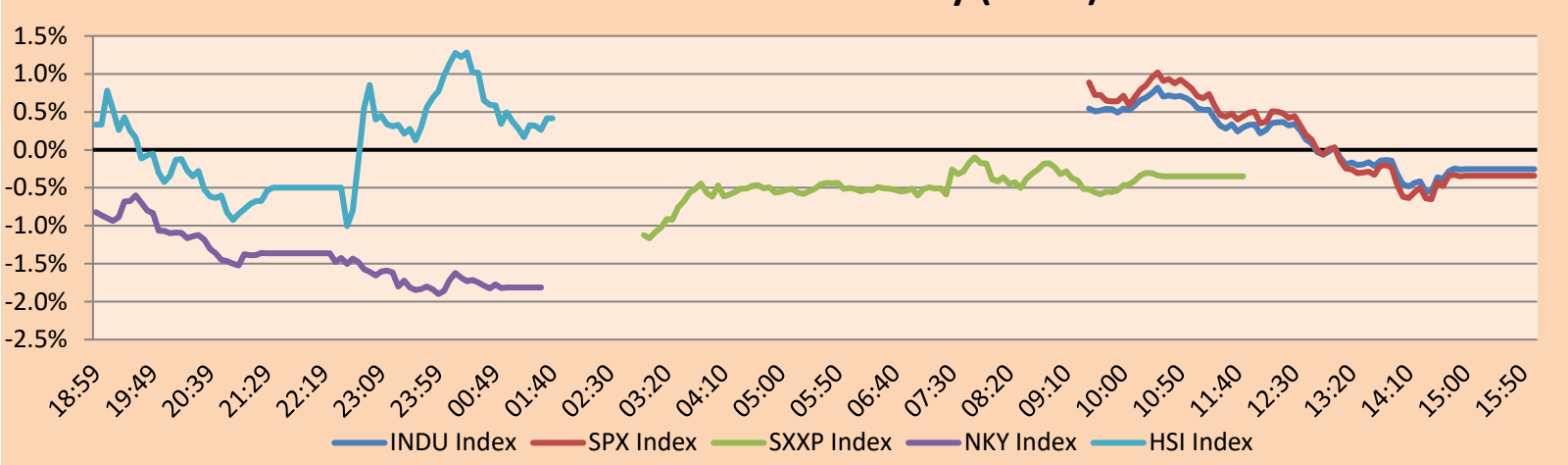
### Europa:

Los principales índices europeos terminaron la sesión con rendimientos negativos. El índice paneuropeo STOXX 600 cayó por la creciente preocupación por el aumento inflacionario, además de las propias infecciones de COVID en China y las consecuencias de la continua guerra en Ucrania. El mercado inglés, reflejado en el FTSE 100, terminó a la baja en un contexto donde el número de personas declaradas inactivas, es decir aquellas que no están buscando un trabajo o no están trabajando, creció mucho más en los 3 últimos meses, llegando a ser 21.4% de la población entre 16 a 64 años considerados inactivos, la ratio más alto obtenido desde 2017. Por su parte, el índice DAX cerró en terreno negativo, en un contexto donde Alemania estaría pagando a los inversores para que compren sus bonos de todos los vencimientos por primera vez en 8 años, en medio de un aumento en el costo de deuda y apuestas por un banco central más restrictivo. El mercado francés cayó esta sesión, en un contexto donde las encuestas acerca de las elecciones podrían tener como posible ganador al promercado Emmanuel Macron, en caso de que este triunfara en las elecciones, se espera que las acciones de construcción se vean favorecidas. Acciones de lujo, como Louis Vuitton y Kering encuentran cierto miedo ante la posible victoria de Le Pen, por su potencial introducción de tarifas que desfavorecerían el ambiente de mercado. De este modo, FTSE 100 -0.55%; CAC 40 -0.28%; DAX -0.48%; STOXX 600 -0.35% terminaron en niveles negativos.

### Asia:

Los principales índices asiáticos cerraron con rendimientos mixtos. El mercado chino obtuvo rendimientos positivos en el índice CSI 300 y SHANGHAI COMPOSITE, debido a que las acciones repuntaron después de la caída del lunes. Además, las expectativas de que las medidas contra la COVID-19 se relajen en algunas zonas ha impulsado el crecimiento de los sectores relacionados al turismo y a los productos de consumo básico. De manera similar, el índice HANG SENG tuvo ganancias ya que, se espera que el gobierno actúe mediante políticas de impulso económico para evitar que el virus frene el crecimiento. El mercado sudcoreano cerró con rendimientos negativos, ocasionado por una expectativa desfavorable de los inversionistas ante el contexto de la guerra en ucrania y la inflación en Estados Unidos de 8.5% que ha sido la más alta desde 1981. El mercado australiano cerró con rendimientos ligeramente negativos, por la espera de la publicación de los datos de inflación para marzo, que se esperaba fuera en línea con la postura agresiva que la FED ha estado tomando acerca de las presiones inflacionarias. Por último, el NIKKEI japonés tuvo rendimientos negativos, ocasionado por desplome de acciones tecnológicas que siguieron fuerte caída nocturna de Wall Street, mientras que el aumento de los rendimientos de los bonos afectó a los growth stocks antes de la publicación de la data de inflación. De esta forma, NIKKEI -1.81%; HANG SENG +0.52%; CSI 300 +1.95%; SHANGHAI COMP. +1.46%; S&P/ASX 200 -0.42%; KOSPI -0.98% terminaron con rendimientos mixtos.

### Mercado Evolución Intraday (var %)



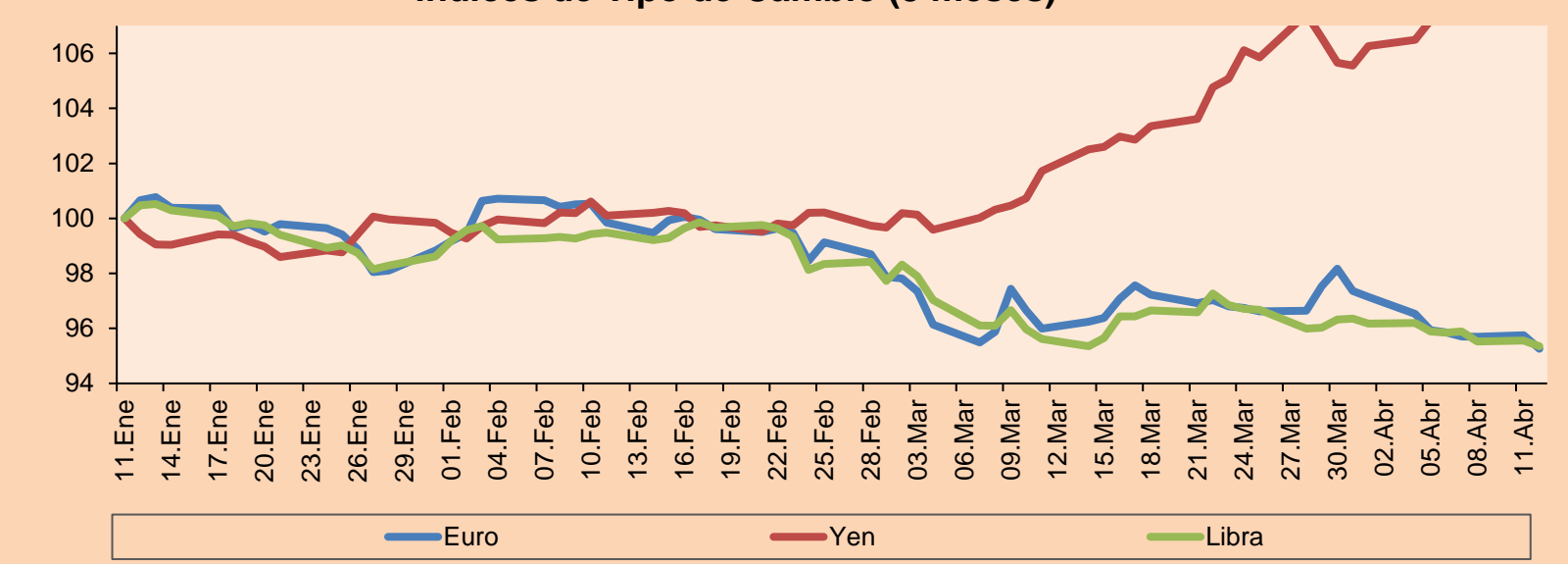
Fuente: Bloomberg

### Monedas

	Precio	1 D*	5 D*	1 M*	YTD*
▼ Euro	1.0828	-0.51%	-0.71%	-0.77%	-4.77%
▲ Yen	125.3800	0.01%	1.44%	6.90%	8.95%
▼ Libra Esterlina	1.3001	-0.22%	-0.56%	-0.28%	-3.92%
▼ Yuan	6.3657	-0.07%	0.04%	0.42%	0.15%
▼ Dólar de Hong Kong	7.8374	-0.01%	0.03%	0.10%	0.52%
▼ Real Brasileño	4.6750	-0.46%	0.50%	-7.88%	-16.16%
▲ Peso Argentino	112.7639	0.16%	0.95%	3.56%	9.76%

\*Leyenda: Variación 1D: 1 Día; 5D: 5 Días, 1M: 1 Mes; YTD: Var.% 31/12/21 a la fecha

### Índices de Tipo de Cambio (3 meses)



Base: 11/01/22=100

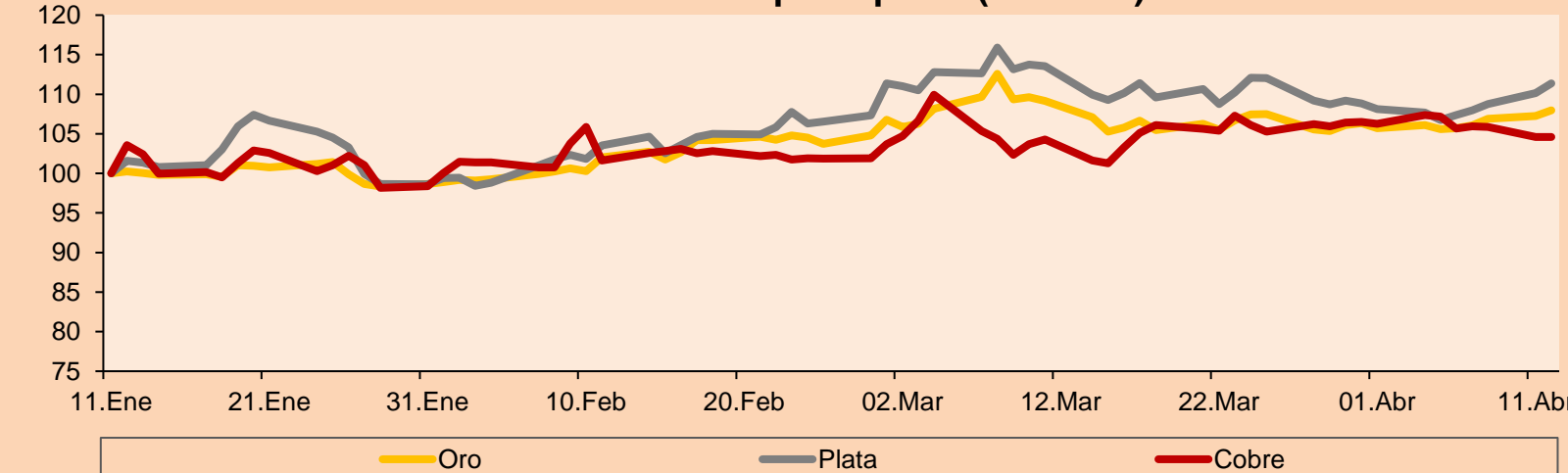
Fuente: Bloomberg

### Commodities

	Precio	1 D*	5 D*	1 M*	YTD*
▲ Oro (US\$ Oz. T) (LME)	1,966.76	0.68%	2.24%	-1.09%	7.52%
▲ Plata (US\$ Oz. T) (LME)	25.37	1.09%	4.32%	-1.93%	8.85%
- Cobre (US\$ TM) (LME)	10,181.75	0.00%	-2.41%	0.31%	4.53%
- Zinc (US\$ TM) (LME)	4,333.00	0.00%	0.05%	14.16%	20.70%
▲ Petróleo WTI (US\$ Barril) (NYM)	100.60	6.69%	-1.33%	-5.36%	36.06%
- Estaño (US\$ TM) (LME)	43,794.00	0.00%	-2.20%	-0.88%	11.23%
- Plomo (US\$ TM) (LME)	2,382.25	0.00%	-1.77%	3.40%	1.90%
▼ Azúcar #11 (US\$ Libra) (NYB-ICE)	20.18	-0.10%	3.49%	5.16%	9.73%
▼ Cacao (US\$ TM) (NYB-ICE)	2,634.00	-1.24%	1.74%	-0.57%	2.77%
▼ Café Arábica (US\$ TM) (NYB-ICE)	233.55	-1.27%	0.99%	5.49%	3.68%

\*Leyenda: Variación 1D: 1 Día; 5D: 5 Días, 1M: 1 Mes; YTD: Var.% 31/12/20 a la fecha

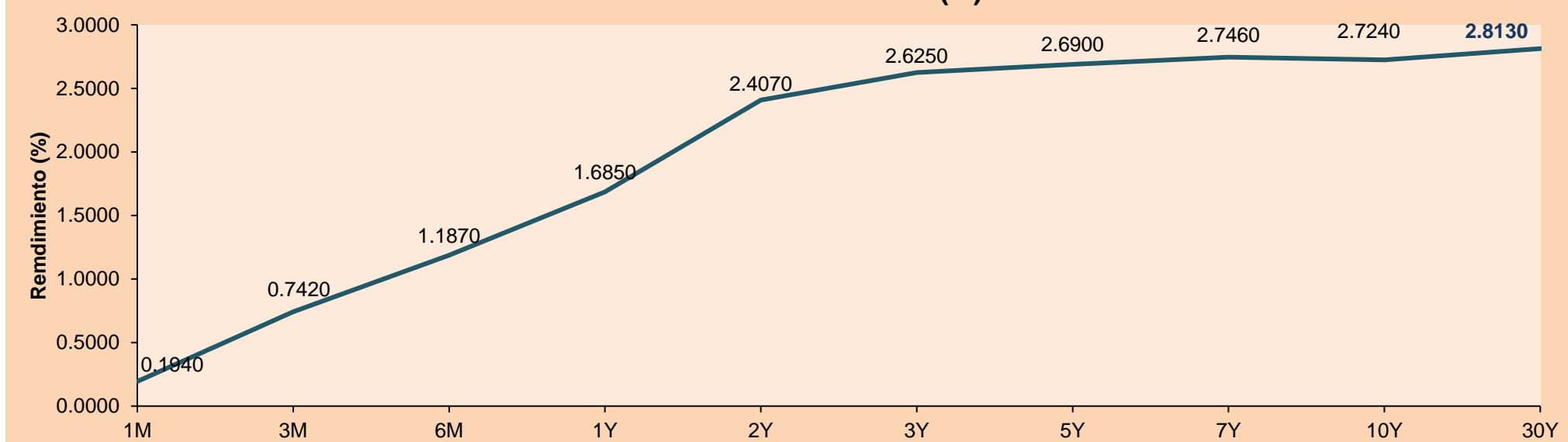
### Índices de Metales principales (3 meses)



Base: 11/01/22=100

Fuente: Bloomberg

### Curva de Rendimiento Bonos Tesoro EEUU (%)



Fuente: Bloomberg

Coordinador Laboratorio de Mercado de Capitales: MS Javier Penny Pestana

Apoyo: Sebastian Ore, Fabrizio Lavalle, Miguel Solimano y Jhonatan Cueva

email: pulso\_bursatil@ulima.edu.pe

facebook: www.facebook.com/pulso\_bursatil.uy

LIMA

Acciones

	Valor	Moneda	Precio	1D*	5D*	30D*	YTD*	Frecuencia	Volumen (US\$)	Beta	Dividend Yield (%)	Price Earning	Capitalización Bursátil (M US\$)	Sector Económico*	Participación Índice
▼	ALICORC1 PE**	S/.	5.42	-0.75%	-1.60%	-3.24%	4.71%	100.00%	252,107	0.75	15.41	12.96	1,239.19	Industrial	3.53%
-	ATACOCB1 PE**	S/.	0.13	0.00%	0.00%	-7.14%	8.33%	50.00%	35	1.00	0.00	-	31.66	Mineras	1.02%
-	BACKUS1 PE**	S/.	23.35	0.00%	-3.51%	1.52%	13.90%	80.00%	44,930	0.76	13.34	7.90	7,998.12	Industriales	0.82%
▼	BAP PE**	US\$	145.20	-3.20%	-13.53%	-10.04%	17.30%	100.00%	437,756	1.34	0.84	-	13,704.31	Diversas	5.82%
▲	BVN PE**	US\$	10.46	0.10%	7.61%	-4.04%	43.29%	100.00%	136,683	1.22	0.00	-	2,878.19	Mineras	5.88%
▲	CASAGRC1 PE**	S/.	10.57	0.19%	-3.73%	5.28%	16.15%	85.00%	69,649	0.86	51.10	6.38	238.71	Agrario	1.31%
-	BBVAC1 PE**	S/.	2.20	0.00%	-2.22%	1.85%	21.55%	95.00%	4,274	0.74	2.06	9.57	3,986.33	Bancos y Financieras	2.85%
-	CORAREI1 PE**	S/.	1.86	0.00%	-7.00%	-1.59%	8.14%	95.00%	128,933	0.75	14.82	2.82	714.69	Industriales	1.72%
▼	CPACASC1 PE**	S/.	4.85	-2.02%	-1.02%	1.04%	-2.02%	100.00%	36,889	0.60	16.29	13.47	603.53	Industriales	2.38%
▼	CVERDEC1 PE**	US\$	42.60	-3.18%	-7.39%	-11.25%	14.42%	95.00%	26,430	1.07	5.70	12.51	14,912.39	Mineras	5.25%
▼	ENGEPEC1 PE**	S/.	2.32	-1.69%	-1.28%	5.45%	12.08%	100.00%	20,896	0.72	12.60	9.28	1,490.05	Servicios Públicos	1.44%
▲	ENDISPC1**	S/.	4.50	0.45%	0.00%	1.12%	12.50%	60.00%	3,453	0.84	8.40	8.72	770.41	Servicios Públicos	0.98%
▼	FERREYC1 PE**	S/.	2.53	-1.94%	-1.94%	3.69%	23.41%	100.00%	265,023	0.85	7.78	5.70	661.81	Diversas	4.90%
▼	AENZAC1 PE**	S/.	1.52	-2.56%	7.80%	19.69%	10.95%	80.00%	285,576	0.94	0.00	-	355.32	Diversas	4.05%
▼	IFS PE**	US\$	32.66	-1.03%	-10.15%	-2.48%	21.64%	100.00%	33,725	1.12	4.35	7.85	3,769.55	Diversas	7.22%
▼	INRETC1 PE**	US\$	36.50	-2.67%	-2.67%	0.27%	4.43%	95.00%	5,943,298	1.00	3.73	40.37	3,752.47	Diversas	5.28%
-	LUSURC1 PE**	S/.	17.00	0.00%	0.00%	6.25%	19.38%	60.00%	31,348	0.00	5.68	14.31	2,219.41	Servicios Públicos	1.81%
-	MINSURI1 PE**	S/.	6.10	0.00%	-1.61%	-0.81%	54.43%	100.00%	577,914	1.01	11.27	2.86	4,714.96	Mineras	3.09%
-	PML PE**	US\$	0.14	0.00%	0.00%	-6.67%	16.67%	50.00%	2,800	1.09	0.00	-	37.01	Mineras	2.12%
▼	SCCO PE**	US\$	73.61	-0.12%	-0.93%	-0.88%	19.15%	100.00%	254,593	1.21	4.89	16.21	56,906.92	Mineras	2.14%
▲	SIDERC1 PE**	S/.	1.95	1.04%	0.00%	18.18%	21.88%	95.00%	131,556	0.79	22.70	4.23	365.96	Industriales	1.43%
▲	TV PE**	US\$	1.35	3.85%	12.50%	22.73%	3.85%	100.00%	218,960	1.14	0.00	-	133.58	Mineras	2.93%
▼	UNACEMC1 PE**	S/.	2.04	-3.77%	-6.42%	-11.69%	-15.00%	100.00%	95,767	0.62	4.90	8.54	994.39	Industriales	3.00%
▼	VOLCABC1 PE**	S/.	0.88	-3.30%	-3.30%	-4.35%	46.67%	100.00%	1,050,586	0.84	0.00	24.81	1,846.40	Mineras	5.90%
-	BROCALC1 PE**	S/.	7.90	0.00%	1.28%	-1.25%	51.92%	30.00%	30,711	0.00	1.09	59.50	314.74	Mineras	0.00%
-	RIMSEGC1 PE**	S/.	0.85	0.00%	6.25%	10.98%	-1.16%	20.00%	4,558	0.00	0.00	16.13	376.43	Seguros	0.00%
-	CORAREC1 PE**	S/.	2.47	0.00%	2.92%	19.90%	30.00%	55.00%	39,733	0.00	11.16	3.74	714.69	Industriales	0.00%
-	ENGIEC1 PE**	S/.	6.43	0.00%	-4.74%	-1.08%	9.73%	50.00%	13,281	0.00	0.00	15.84	1,036.71	Industriales	0.00%
-	GBVLAC1 PE**	S/.	2.55	0.00%	0.00%	2.00%	-6.25%	55.00%	26,663	0.00	0.00	26.50	124.49	Diversas	0.00%

Cantidad de Acciones: 29  
 Fuente: Bloomberg, Económática  
 \* Bloomberg Industry Classification System  
 \*\* Se utiliza el PER de la bolsa y moneda de origen del instrumento  
 \*Leyenda: Variación 1D: 1 Día; 5D: 5 Días; 1M: 1 Mes; YTD: Var.% 31/12/21 a la fecha

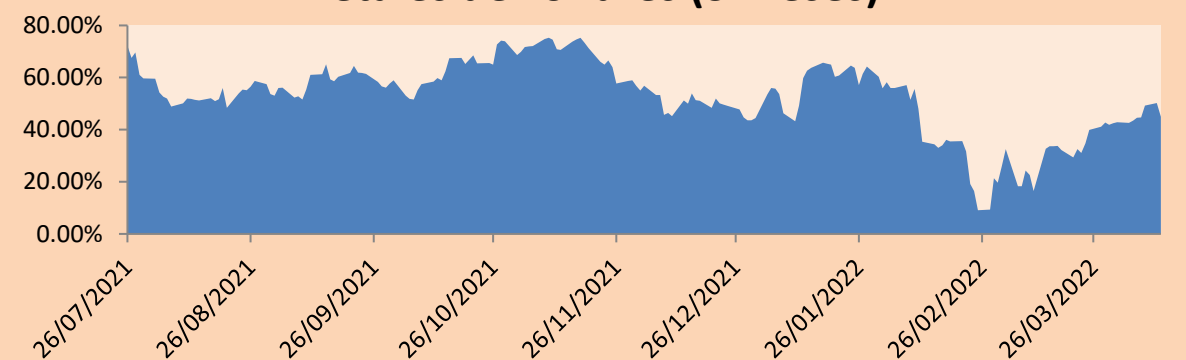
Subieron 5  
 Bajaron 12  
 Mantuvieron 12

Índices Sectoriales

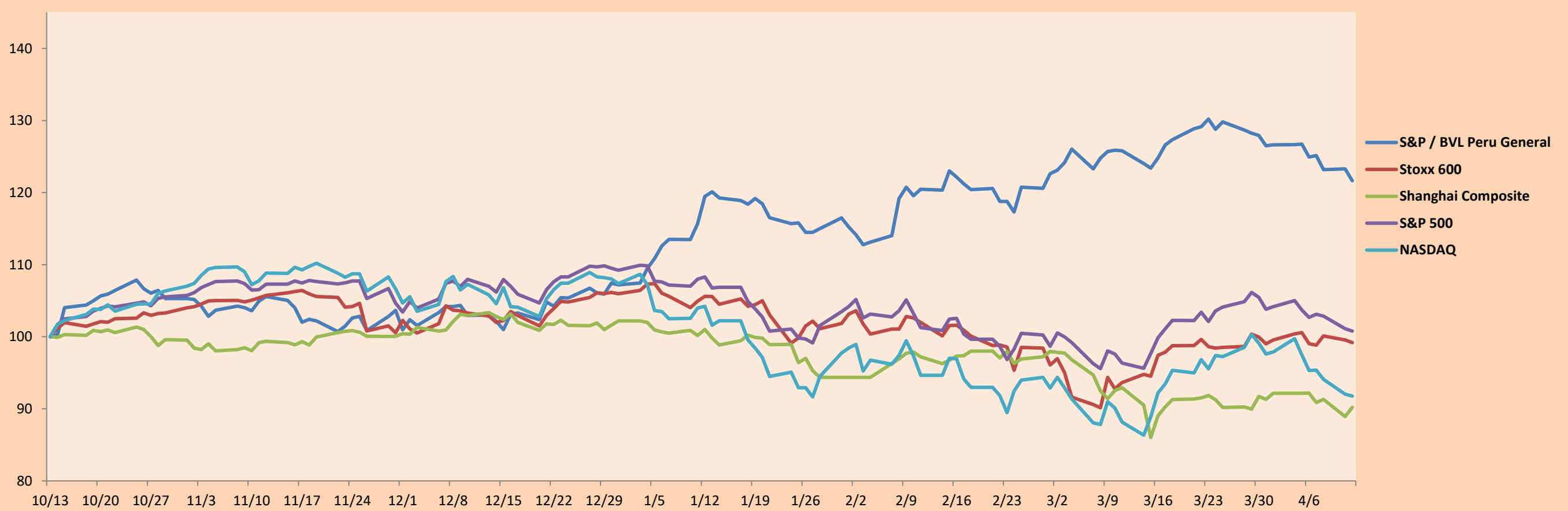
	Cierre	1D*	5D*	30D*	YTD*	Beta	
▼	S&P/BVLMining	489.97	-0.05%	0.91%	-1.97%	19.04%	1.21
▼	S&P/BVLConsumer	1,146.57	-2.25%	-3.53%	-1.20%	-0.12%	0.52
▼	S&P/BVLIndustrials	276.22	-2.10%	-1.60%	2.16%	7.03%	0.52
▼	S&P/BVLFinancials	997.38	-2.48%	-11.98%	-8.24%	10.07%	1.41
▼	S&P/BVLConstruction	286.76	-2.17%	-1.45%	1.52%	1.19%	0.43
▲	S&P/BVLPublicSvcs	619.86	0.28%	-0.67%	3.17%	13.01%	0.02
▲	S&P/BVLElectricUtil	605.13	0.28%	-0.67%	3.16%	13.01%	0.03

\*Leyenda: Variación 1D: 1 Día; 5D: 5 Días; 1M: 1 Mes; YTD: Var.% 31/12/21 a la fecha

Correlación Rend. Índice Minero vs Índice de Metales de Londres (3 meses)



Índices (6 meses)



Base: 13/10/21=100  
 Fuente: Bloomberg

Coordinador Laboratorio de Mercado de Capitales: MS Javier Penny Pestana  
 Apoyo: Sebastian Ore, Fabrizio Lavallo, Miguel Solimano y Jhonatan Cueva  
 email: pulsobursatil@ulima.edu.pe  
 facebook: www.facebook.com/pulsobursatil.ul

## RATING SOBERANO

### CLASIFICACIONES DE RIESGO

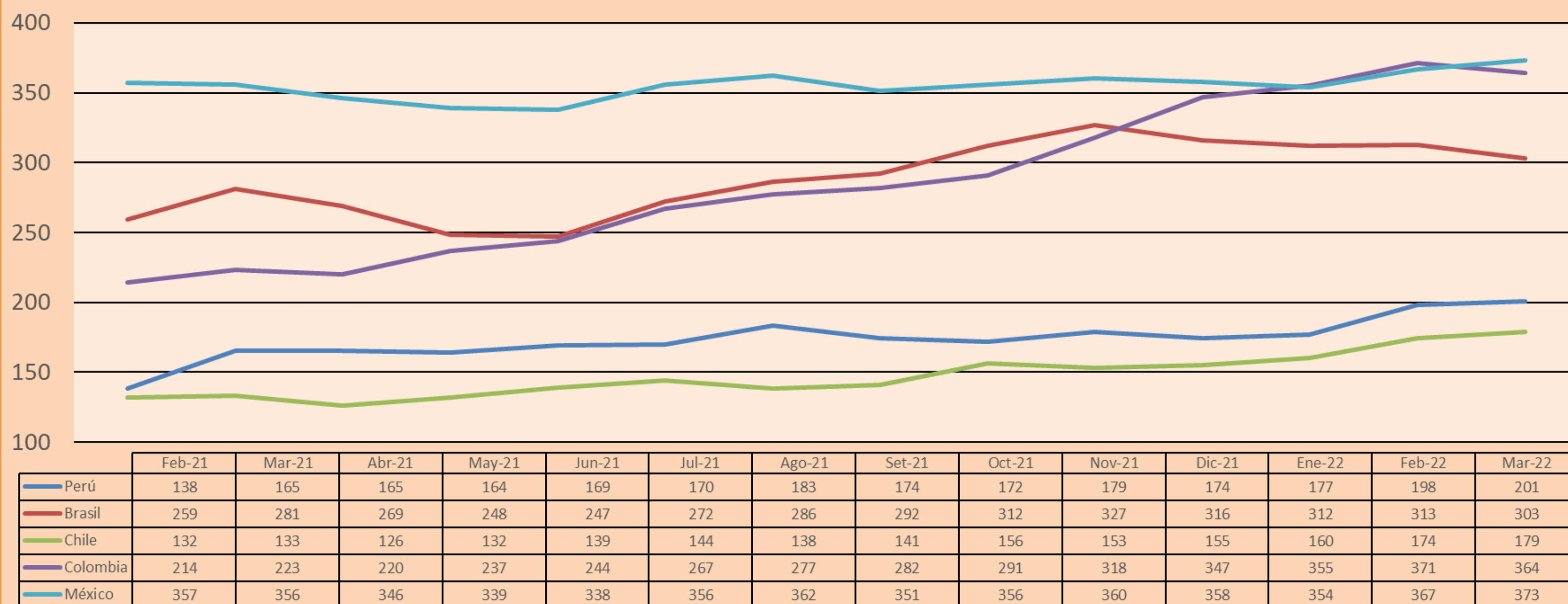
Moody's	S&P	Fitch	
Aaa	AAA	AAA	Prime 42
Aa1	AA+	AA+	Alto Grado
Aa2	AA	AA	
Aa3	AA-	AA-	
A1	A+	A+	Grado Alto Medio
A2	A	A	
A3	A-	A-	
Baa1	BBB+	BBB+	Grado Bajo Medio
Baa2	BBB	BBB	
Baa3	BBB-	BBB-	
Ba1	BB+	BB+	Sin Grado de Inversión Especulativo
Ba2	BB	BB	
Ba3	BB-	BB-	
B1	B+	B+	Altamente Especulativo
B2	B	B	
B3	B-	B-	
Caa1	CCC+	CCC	Riesgo Sustancial Extremadamente Especulativo
Caa2	CCC		
Caa3	CCC-		
Ca	CC	DDD	Poca esperanzas de Pago
C	C		
	D		
		DD	Impago
		D	

Fuente: Bloomberg

Rating Crédito Latinoamérica			
Clasificadora de riesgo			
País	Moody's	Fitch	S&P
Perú	Baa1	BBB	BBB
México	Baa1	BBB-	BBB
Venezuela	C	WD	NR
Brazil	Ba2	BB-	BB-
Colombia	Baa2	BB+	BB+
Chile	A1	A-	A
Argentina	Ca	WD	CCC+
Panamá	Baa2	BBB-	BBB

Fuente: Bloomberg

## Riesgo País Latinoamérica(pbs)



Fuente: BCRP

Coordinador Laboratorio de Mercado de Capitales: MS Javier Penny Pestana  
Apoyo: Sebastian Ore, Fabrizio Lavalle, Miguel Solimano y Jhonatan Cueva  
email: pulsobursatil@ulima.edu.pe  
facebook: www.facebook.com/pulsobursatil.ul