

PULSO BURSÁTIL

FACULTAD DE CIENCIAS EMPRESARIALES Y ECONÓMICAS
CARRERA DE ECONOMÍA
LABORATORIO DE MERCADO DE CAPITALES

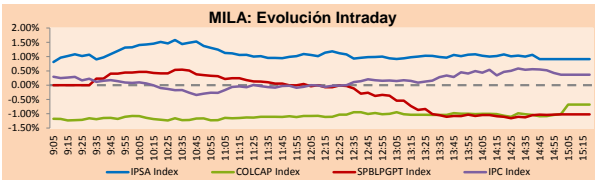


MILA

Lima, 13 de abril de 2022

Principales índices	Cierre	1 D	5 D	1 M	YTD	Cap. Burs. (US\$ bill)
▲ IPSA (Chile)	4,921.46	0.25%	-1.02%	6.22%	14.23%	112.49
▲ IGPA (Chile)	25,187.25	0.49%	-0.64%	6.80%	16.79%	128.86
▲ COLSC (Colombia)	1,019.86	0.08%	-0.84%	-3.16%	4.80%	7.23
▼ COLCAP (Colombia)	1,615.12	-0.68%	-0.68%	4.30%	14.47%	96.70
▼ S&P/BVL (Perú)*	23,711.85	-1.02%	-3.64%	-4.29%	12.32%	115.80
▼ S&P/BVL SEL (Perú)	621.29	-1.02%	-3.45%	-4.21%	10.24%	104.68
▼ S&P/BVL LIMA 25	34,666.43	-1.96%	-3.90%	-3.07%	14.51%	114.94
▲ IPC (México)	54,172.62	0.49%	-2.28%	1.64%	1.69%	345.25
▲ S&P MILA 40	556.61	0.12%	-1.30%	4.42%	25.12%	259.08

* Cap. Bursátil del cierre anterior *Leyenda: Variación 1D: 1 Día; 5D: 5 Días; 1M: 1 Mes; YTD: Var.% 31/12/21 a la fecha

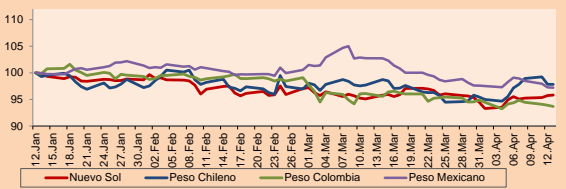


Fuente: Bloomberg

Monedas	Precio	1D*	5D*	30 D*	YTD*
▲ Sol (PEN)	3,7341	0.11%	0.33%	0.02%	-6.63%
▼ Peso Chileno (CLP)	805.650	-0.03%	0.70%	-0.92%	-5.44%
▼ Peso Colombiano (COP)	3,723.00	-0.26%	-0.73%	-1.99%	-8.76%
▼ Peso Mexicano (MXN)	19.788	-0.07%	-1.89%	-5.38%	-3.61%

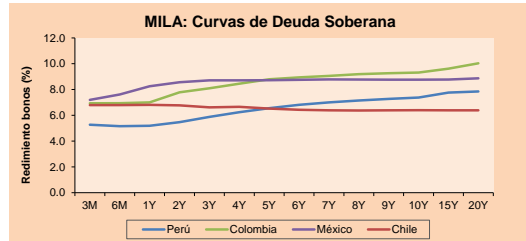
*Leyenda: Variación 1D: 1 Día; 5D: 5 Días; 1M: 1 Mes; YTD: Var.% 31/12/21 a la fecha

MILA: Índices de Tipo de Cambio (3 meses)



Base: 12/01/22=100
Fuente: Bloomberg

Renta Fija	Moneda	Precio	Bid Yield (%)	Ask Yield (%)	Duración
PERU 7.35 07/21/25	USD	111.294	3.71	3.57	2.90
PERU 4.125 08/25/27	USD	101.142	3.92	3.85	4.77
PERU 8.75 11/21/33	USD	138.661	4.48	4.41	7.80
PERU 6.55 03/14/37	USD	120.689	4.65	4.58	9.55
PERU 5.625 11/18/2050	USD	117.479	4.55	4.51	14.86
CHILE 2.25 10/30/22	USD	100.295	2.05	1.33	0.53
CHILE 3.125 01/21/26	USD	99.369	3.38	3.23	3.52
CHILE 3.625 10/30/42	USD	87.978	4.56	4.51	13.75
COLOM 11.85 03/09/28	USD	145.349	3.40	3.23	4.58
COLOM 10.375 01/28/33	USD	133.05	6.23	6.05	6.97
COLOM 7.375 09/18/37	USD	108.07	6.58	6.49	9.39
COLOM 6.125 01/18/41	USD	92.802	6.84	6.78	10.64
MEX 4 10/02/23	USD	92.802	6.84	6.78	10.64
MEX5.55 01/14/5	USD	103.176	5.328	5.287	12.89



Fuente: Bloomberg

Renta Variable

Más subieron	Bolsa	Mon.	Precio	▲%	Más bajaron	Bolsa	Mon.	Precio	▼%
CEMEX SAB-CPO	Mexico	MXN	9.47	4.99	ALICORP-C	Peru	PEN	5.01	-7.56
TRUST FIBRA UNO	Mexico	MXN	22.98	3.61	ECOPETROL	Colombia	COP	3346.00	-6.54
ALFA SAB-A	Mexico	MXN	14.76	3.07	BOLSA MEXICANA	Mexico	MXN	40.03	-4.10
CENCOSUD SHOPPIN	Chile	CLP	917.07	3.04	FERREYCORP SAA	Peru	PEN	2.45	-3.16
SOQUIMICH-B	Chile	CLP	68,050.00	2.33	CMPC	Chile	CLP	1380.00	-2.34

Por Monto Negociado

	Bolsa	Monto (US\$)
WALMART DE MEXIC	Mexico	42,474,657
GRUPO F BANORT-O	Mexico	40,056,800.95
SOQUIMICH-B	Chile	35,011,494
AMERICA MOVIL-L	Mexico	34,243,789.29
GRUPO MEXICO-B	Mexico	23,233,030.46

Por Volumen

	Bolsa	Volumen
ITAU CORPBANCA	Chile	3053374.294
BANCO SANTANDER	Chile	17,054,800
ENEL AMERICAS SA	Chile	13,734,177
BANCO DE CHILE	Chile	6,179,203
ENEL CHILE SA	Chile	1,061,260

MILA

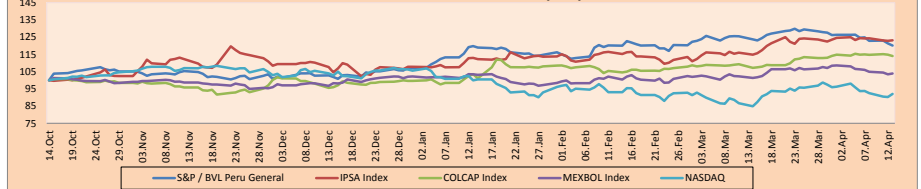
Perú: El índice General de la BVL finalizó la sesión de hoy con un resultado negativo de -1.02%. El índice mantiene una tendencia positiva acumulada anual de +12.32% en moneda local, mientras que el rendimiento ajustado en dólares asciende a +20.29pb%. Luego, el S&P/BVL Perú SEL varió en -1.02% mientras que el S&P/BVL LIMA 25 en -1.96%. El spot PEN alcanzó S/3.7340. Titular: Velarde teme que la inflación se convierta en algo permanente.

Chile: El índice IPSA culminó el día con un retorno positivo de +0.26%. Los sectores más beneficiados de la jornada fueron Tecnologías de información (+1.51%) y Bienes inmobiliarios (+1.30%). Las acciones con el peor desempeño fueron Cencosud Shopping SA (+3.04%) y SOC Química y Minera Chile (+2.33%). Titular: Las AFP "regresan" a Chile: inversión en activos locales vuelve a encabezar el portafolio.

Colombia: El índice COLCAP concluyó la sesión con un retorno negativo de -0.68%. Los sectores más perjudicados de la jornada fue el energético (-6.09%). Las acciones con peor desempeño fueron Banco de Bogotá (-4.93%) y Cementos Argos (-0.62%). Titular: Jaime Gilinski llega a 1.60millones de acciones adquiridas en Sura a través de la OPA.

México: El índice IPC cerró el día en terreno positivo de +0.49%. Los sectores con el mejor rendimiento de la jornada fueron Productos de consumo no básico (+1.92%) y Bienes inmobiliarios (+1.62%). Las acciones con peor comportamiento fueron Cemex SAB (+4.99%) y El Puerto de Liverpool (+3.32%). Titular: Ceden en reforma eléctrica: CRE y CNH seguirán autónomos.

MILA: Índices bursátiles (6m)

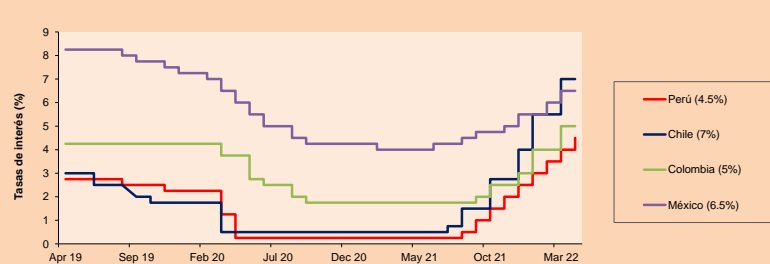


Base: 15/10/21=100
Fuente: Bloomberg

ETFs

	Mon.	Cierre	1D	5D	30 D	YTD	Bolsa
▼ iShares MSCI All Peru Capped	USD	35.11	-1.21%	-4.67%	-2.15%	18.53%	NYSE Arca
▲ iShares MSCI Chile Capped	USD	28.37	1.32%	-1.36%	9.28%	22.87%	Cboe BZX
▲ Global X MSCI Colombia	USD	12.58	1.86%	1.13%	9.26%	25.89%	NYSE Arca
▲ iShares MSCI Mexico Capped	USD	53.5	0.72%	-0.21%	9.70%	5.73%	NYSE Arca
▲ iShares MSCI Emerging Markets	USD	44.81	1.31%	-0.97%	7.87%	-8.27%	NYSE Arca
▲ Vanguard FTSE Emerging Markets	USD	45.95	1.08%	-1.12%	7.33%	-7.10%	NYSE Arca
▲ iShares Core MSCI Emerging Markets	USD	55.25	1.38%	-0.91%	7.76%	-7.70%	NYSE Arca
▲ iShares JP Morgan Emerging Markets Bonds	USD	61.13	0.63%	-0.59%	4.32%	-2.69%	Cboe BZX
▲ Morgan Stanley Emerging Markets Domestic	USD	4.78	1.06%	0.00%	2.80%	-12.77%	New York

MILA: Tasas de Referencia de Política Monetaria



Fuente: Bloomberg

Coordinador Laboratorio de Mercado de Capitales: MS Javier Penny Pestana
Apoyo: Sebastian Ore, Fabrizio Lavalle, Miguel Solimano y Jhonatan Cueva
email: pulsobursatil@ulima.edu.pe
facebook: www.facebook.com/pulsobursatil.ul

El contenido del presente documento es únicamente informativo. Los datos y opiniones expresados no deben ser interpretados como recomendaciones para la toma de decisiones futuras. Bajo ninguna circunstancia, el Laboratorio de Mercado de Capitales de la Universidad de Lima se hará responsable por el uso de lo expresado en este documento.

MUNDO

Principales índices	Cierre	1 D*	5 D*	1 M*	YTD*	Cap. Burs. (US\$ Mill.)
▲ Dow Jones (EEUU)	34,564.59	1.01%	0.20%	-4.92%	-4.88%	10,969,987
▲ Standard & Poor's 500 (EEUU)	4,446.59	1.12%	-0.77%	5.76%	-6.71%	38,727,856
▲ NASDAQ Composite (EEUU)	13,643.59	2.03%	-1.77%	6.23%	-12.79%	22,804,713
▲ Stoxx EUROPE 600 (Europa)	456.78	0.03%	0.18%	4.68%	-6.36%	11,605,021
▼ DAX (Alemania)	14,076.44	-0.34%	-0.53%	1.06%	-11.38%	1,367,493
▲ FTSE 100 (Reino Unido)	7,580.80	0.05%	-0.09%	5.38%	2.66%	1,616,104
▲ CAC 40 (Francia)	6,542.14	0.07%	0.67%	2.70%	-8.54%	1,948,427
▲ IBEX 35 (España)	8,617.80	0.48%	1.80%	-4.88%	-1.10%	524,705
▲ MSCI AC Asia Pacific Index	174.02	0.81%	-2.69%	0.75%	-10.62%	23,204,521
▲ HANG SENG (Hong Kong)	21,374.37	0.26%	-3.20%	9.43%	-8.65%	3,575,897
▼ SHANGHAI SE Comp. (China)	3,186.82	-0.83%	-2.94%	-1.14%	-12.44%	6,680,161
▲ NIKKEI 225 (Japón)	26,843.49	1.93%	-1.85%	6.07%	-6.77%	3,664,393
▲ S&P / ASX 200 (Australia)	7,479.02	0.34%	-0.15%	4.61%	0.46%	1,871,322
▲ KOSPI (Corea del Sur)	2,716.49	1.86%	-0.68%	2.68%	-8.77%	1,678,683

*Leyenda: Variación 1D: 1 Día; 5D: 5 Días; 1M: 1 Mes; YTD: Var.% 31/12/21 a la fecha

Renta Variable

Alemania (Acciones del DAX Index)				Europa (Acciones del STOXX EUROPE 600)					
Más subidor	Mon.	Precio	▲ %	Bolsa	Más bajaron	Mon.	Precio	▼ %	Bolsa
MRK GY	EUR	187.35	1.71	Xetra	SBBB SS	SEK	34.29	-7.40	Stockholm
DTE GY	EUR	17.3	1.43	Xetra	DOCS LN	GBP	223.8	-6.67	Londres
HEI GY	EUR	51.4	0.94	Xetra	SINCH SS	SEK	59	-4.45	Stockholm
DBK GY	EUR	10.896	0.81	Xetra	KOJAMO FH	EUR	20.6	-4.45	Helsinki

Panorama Mundial:

Estados Unidos:

El mercado estadounidense cierra con rendimientos positivos, con inversores que presentan un peso de sus estimaciones puestas en la temporada de ingresos, en contra de los riesgos geopolíticos. Asimismo, la tasa de interés de la FED se verá probada los próximos meses, debido a que muchos accionistas están conscientes de que los riesgos inflacionarios forzarían una restricción monetaria agresiva por parte de la FED. El índice DOW JONES cerró al alza, con anuncios del gobernador de la FED, Christopher Waller, indicando que la reserva desea estar encima de la tasa neutral; es decir, un nivel teórico que ni incrementa ni se ralentiza la economía. De hecho, el gobernador indica que es factible realizar esta idea sin provocar una recesión porque la economía es realmente fuerte. Mientras tanto, el índice S&P500, también terminó en terreno positivo, liderado por las empresas American Airlines, Host Hotels and Southwest Airlines; por otro lado, las acciones con peores rendimientos fueron Abbvie, JPMorgan Chase y Paypal. Finalmente, el índice NASDAQ obtuvo un rendimiento similar, liderado por las acciones tecnológicas con compradores de bonos haciendo a la par apuestas especulativas de que la propia inflación puede estar muy cerca de un pico. El mercado se encuentra rebotando, después de que la venta de bonos pareciera haber terminado por el momento. De este modo, DOW JONES +1.01%; S&P 500 +1.12%; NASDAQ +2.03% finalizaron el día con resultados positivos.

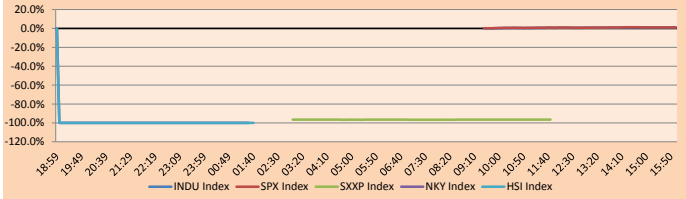
Europa:

Los principales índices europeos terminaron la sesión con rendimientos en su mayoría positivos. El índice paneuropeo STOXX 600 cerró con un desempeño ligeramente positivo, debido a que los sectores de bienes inmobiliarios y servicios públicos limitaron las ganancias de las compañías mineras. Asimismo, el sentimiento mundial desfavorable generado por la elevada inflación y las expectativas de la reunión de política del BCE de mañana, disminuyeron la popularidad de los instrumentos de renta variable. El FTSE 100 también cerró con rendimientos ligeramente positivos, limitado por las condiciones macroeconómicas que afectan a Reino Unido. En concreto, la inflación alcanzó su nivel más alto en 3 décadas, llegando al 7.0% en marzo según la data presentada el día de hoy. Los inversionistas esperan que el banco de Inglaterra aumente la tasa de política en 25 puntos básicos para mayo. Respecto al mercado alemán, el índice DAX cerró ligeramente a la baja, en un contexto en el cual la inflación de Alemania alcanzó el 7.3%, el nivel más alto desde 1981. Además, la exposición alemana por la energía rusa afectó a las expectativas, ya que se estima que en el peor escenario el crecimiento se reduzca a 1.9% en 2022 y haya recesión de 2.2% en 2023. Por último, el mercado francés cerró marginalmente positivo, a pesar de las presiones inflacionarias en la Eurozona y a la incertidumbre generada por la segunda vuelta del 24 de abril. De este modo, FTSE 100 +0.05%; CAC 40 +0.07%; DAX -0.34%; STOXX 600 +0.03% terminaron en su mayoría con rendimientos positivos.

Asia:

Los principales índices asiáticos cerraron en su mayoría con rendimientos mixtos, en donde el reporte de inflación de Estados Unidos y los datos de importaciones y exportaciones chinas influyeron sobre el sentimiento durante la sesión. El mercado chino cerró a la baja en vista de que las importaciones de China cayeron en marzo. Las restricciones de COVID-19 en amplias zonas del país dificultaron la llegada de mercancías y debilitaron la demanda. El mercado coreano cerró en terreno positivo gracias a los nuevos datos de inflación de Estados Unidos. Si bien se mantiene en un nivel alto, se mantuvo cerca a las expectativas de los inversionistas. Por su lado, el índice Hang Seng terminó al alza ya que, ante la tendencia a la baja de las infecciones en Hong Kong, los principales bancos han anunciado la reanudación del horario habitual de sus sucursales. El NIKKEI japonés, por otro lado, subió esta sesión puesto que los datos de inflación de Estados Unidos estuvieron en línea con las expectativas. Esto llevó a que se recupere el terreno perdido ante la cautela de ayer. El mercado australiano terminó al alza gracias al impulso del sector minero. Luego de que el Consejo de Estado chino informara a los gobiernos locales que deben garantizar la facilidad de los canales de transporte, los precios del mineral de hierro subieron. De esta forma, NIKKEI +1.93%; HANG SENG +0.26%; CSI 300 -0.96%; S&P/ASX 200 +0.34%; KOSPI +1.86%; SHANGAI COMPOSITE -0.82% terminaron con rendimientos negativos.

Mercado Evolución Intraday (var %)



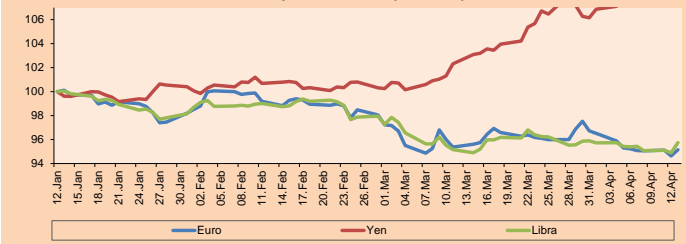
Fuente: Bloomberg

Monedas

	Precio	1 D*	5 D*	1 M*	YTD*
▲ Euro	1,0888	0.55%	-0.07%	-0.48%	-4.24%
▲ Yen	125.6200	0.19%	1.47%	6.29%	9.16%
▲ Libra Esterlina	1,3117	0.89%	0.37%	0.88%	-3.07%
▲ Yuan	6.3682	0.04%	0.13%	0.04%	0.19%
▲ Dólar de Hong Kong	7.8394	0.03%	0.02%	0.12%	0.55%
▲ Real Brasileño	4.6910	0.34%	-0.53%	-8.37%	-15.87%
▲ Peso Argentino	112.9360	0.15%	0.98%	3.42%	9.93%

*Leyenda: Variación 1D: 1 Día; 5D: 5 Días; 1M: 1 Mes; YTD: Var.% 31/12/21 a la fecha

Índices de Tipo de Cambio (3 meses)



Base: 12/01/22=100

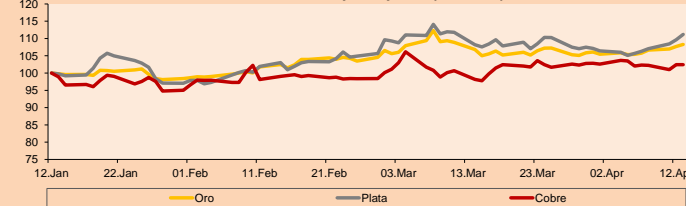
Fuente: Bloomberg

Commodities

	Precio	1 D*	5 D*	1 M*	YTD*
▲ Oro (US\$ Oz. T) (LME)	1,977.80	0.56%	2.72%	1.38%	8.12%
▲ Plata (US\$ Oz. T) (LME)	25.73	1.42%	5.20%	2.74%	10.40%
- Cobre (US\$ TM) (LME)	10,326.25	0.00%	0.38%	4.36%	6.01%
- Zinc (US\$ TM) (LME)	4,416.75	0.00%	2.85%	16.58%	23.03%
▲ Petróleo WTI (US\$ Barril) (NYM)	104.25	3.63%	8.33%	3.03%	40.99%
▲ Estanto (US\$ TM) (LME)	43,108.00	0.00%	-2.49%	1.22%	9.49%
- Plomo (US\$ TM) (LME)	2,405.50	0.00%	0.23%	7.14%	2.90%
▼ Azúcar #11 (US\$ Libra) (NYB-ICE)	20.10	-0.40%	3.40%	5.24%	9.30%
▼ Cacao (US\$ TM) (NYB-ICE)	2,627.00	-0.27%	0.84%	-0.49%	2.50%
▼ Café Arábica (US\$ TM) (NYB-ICE)	225.15	-3.60%	-1.08%	3.11%	-0.04%

*Leyenda: Variación 1D: 1 Día; 5D: 5 Días; 1M: 1 Mes; YTD: Var.% 31/12/20 a la fecha

Índices de Metales principales (3 meses)



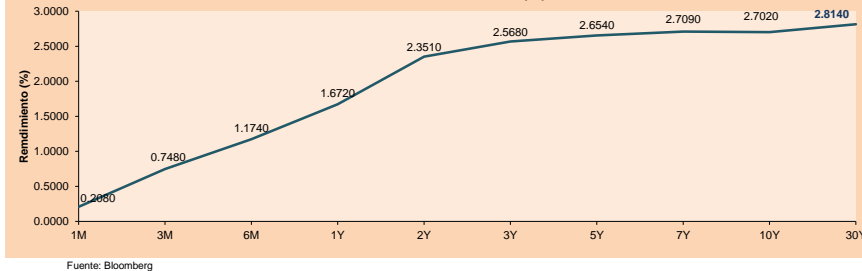
Base: 12/01/22=100

Fuente: Bloomberg

ETFs

	Mon.	Cierre	1D	5D	30 D	YTD	Bolsa
SPDR S&P 500 ETF TRUST	USD	443.31	1.15%	-0.72%	6.31%	-6.66%	NYSE Arca
ISHARES MSCI EMERGING MARKET	USD	44.81	1.31%	-0.97%	7.87%	-8.27%	NYSE Arca
ISHARES IBOXX HIGH YLD CORP	USD	80.78	0.60%	-0.10%	1.01%	-7.16%	NYSE Arca
FINANCIAL SELECT SECTOR SPDR	USD	37.31	0.00%	-0.64%	1.22%	-4.06%	NYSE Arca
VANECK GOLD MINERS ETF	USD	40.69	2.24%	6.57%	10.78%	27.04%	NYSE Arca
ISHARES RUSSELL 2000 ETF	USD	200.91	1.90%	0.40%	4.26%	-9.68%	NYSE Arca
SPDR GOLD SHARES	USD	184.65	0.48%	2.78%	1.29%	8.01%	NYSE Arca
ISHARES 20+ YEAR TREASURY BO	USD	123.22	0.20%	-3.32%	-6.48%	-16.85%	VASDAQ GM
INVESCO QQQ TRUST SERIES 1	USD	346.35	2.03%	-1.96%	8.86%	-12.94%	VASDAQ GM
ISHARES BIOTECHNOLOGY ETF	USD	132.5	2.50%	0.02%	10.79%	-13.18%	VASDAQ GM
ENERGY SELECT SECTOR SPDR	USD	79.59	1.49%	4.18%	6.76%	43.41%	NYSE Arca
PROSHARES ULTRA VIX ST FUTUR	USD	12.94	-10.14%	-5.13%	-38.03%	4.10%	Cboe BZX
UNITED STATES OIL FUND LP	USD	78.42	3.21%	7.35%	7.66%	44.26%	NYSE Arca
ISHARES MSCI BRAZIL ETF	USD	37.6	0.13%	-0.19%	15.59%	33.95%	NYSE Arca
SPDR S&P OIL & GAS EXP & PR	USD	142.59	2.63%	5.20%	17.87%	48.73%	NYSE Arca
UTILITIES SELECT SECTOR SPDR	USD	76.05	-0.20%	-1.09%	8.10%	6.24%	NYSE Arca
ISHARES US REAL ESTATE ETF	USD	109.03	0.59%	-1.37%	6.78%	-6.12%	NYSE Arca
SPDR S&P BIOTECH ETF	USD	90.41	3.74%	-3.13%	11.52%	-19.25%	NYSE Arca
ISHARES IBOXX INVESTMENT GRA	USD	116.74	0.52%	-1.63%	-1.44%	-11.91%	NYSE Arca
ISHARES JP MORGAN US EMERGI	USD	94.59	0.25%	-1.71%	-0.23%	-13.27%	VASDAQ GM
REAL ESTATE SELECT SECT SPDR	USD	49.04	0.41%	-1.72%	7.57%	-5.35%	NYSE Arca
ISHARES CHINA LARGE-CAP ETF	USD	32	1.94%	-2.26%	17.99%	-12.52%	NYSE Arca
CONSUMER STAPLES SPDR	USD	78.86	0.56%	1.82%	9.80%	2.27%	NYSE Arca
VANECK JUNIOR GOLD MINERS	USD	50.65	3.43%	9.16%	11.76%	20.80%	NYSE Arca
SPDR BLOOMBERG HIGH YIELD BO	USD	100.58	0.60%	-0.21%	0.98%	-7.36%	NYSE Arca
VANGUARD REAL ESTATE ETF	USD	109.21	0.71%	-1.35%	6.17%	-5.86%	NYSE Arca
GRAYSCALE BITCOIN TRUST BTC	USD	29.19	6.61%	-3.38%	14.92%	-14.77%	OTC US

Curva de Rendimiento Bonos Tesoro EEUU (%)



Fuente: Bloomberg

LIMA

Acciones

Valor	Moneda	Precio	1D*	5D*	30D*	YTD*	Frecuencia	Volumen (US\$)	Beta	Dividend Yield (%)	Price Earning	Capitalización Bursátil (M US\$)	Sector Económico*	Participación Índice
▲ ALCORC1 PE**	S/.	5.01	0.08%	-0.84%	-3.16%	4.80%	100.00%	1,172,892	0.77	16.67	11.98	1,144.78	Industrial	3.53%
- ATACOCB1 PE**	S/.	0.13	0.00%	0.00%	-7.14%	8.33%	45.00%	35	1.00	0.00	-	31.63	Mineras	1.02%
▼ BACKUS11 PE**	S/.	23.25	-0.43%	-3.13%	1.09%	13.41%	85.00%	23,292	0.76	13.40	7.87	7,973.87	Industriales	0.82%
▼ BAP PE**	US\$	144.50	-0.48%	-10.25%	-11.35%	16.74%	100.00%	238,916	1.34	0.84	-	13,638.24	Diversas	5.82%
▲ BVN PE**	US\$	10.55	0.86%	6.03%	3.63%	44.52%	100.00%	545,637	1.22	0.00	-	2,902.95	Mineras	5.88%
▼ CASAGRC1 PE**	S/.	10.25	-3.03%	-5.09%	0.49%	12.64%	85.00%	397,157	0.85	52.70	6.18	231.22	Agrario	1.31%
▼ BBVAC1 PE**	S/.	2.10	-4.55%	-5.41%	-3.23%	16.02%	95.00%	800,638	0.74	2.16	9.14	3,800.86	Bancos y Financieras	2.85%
▼ CORARE11 PE**	S/.	1.80	-3.23%	-6.74%	-3.74%	4.65%	95.00%	273,676	0.75	15.31	2.73	710.95	Industriales	1.72%
▼ CPACASC1 PE**	S/.	4.60	-5.15%	-7.07%	-4.17%	-7.07%	100.00%	571,184	0.61	17.17	12.78	571.78	Industriales	2.38%
- CVERDEC1 PE**	US\$	42.60	0.00%	-6.37%	-10.32%	14.42%	95.00%	1,197,103	1.08	4.36	12.51	14,912.39	Mineras	5.25%
▼ ENGEPEC1 PE**	S/.	2.20	-5.17%	-6.38%	0.00%	6.28%	100.00%	68,321	0.72	13.29	8.80	1,411.39	Servicios Públicos	1.44%
- ENDISPC1**	S/.	4.50	0.00%	0.45%	1.12%	12.50%	60.00%	535	0.84	0.00	8.72	769.54	Servicios Públicos	0.98%
▼ FERREY1 PE**	S/.	2.45	-3.16%	-5.04%	2.08%	19.51%	100.00%	1,938,909	0.86	8.03	5.52	640.16	Diversas	4.90%
▼ ANZAC1 PE**	S/.	1.45	-4.61%	-5.23%	14.17%	5.84%	80.00%	509,541	0.95	0.00	-	338.58	Diversas	4.05%
▼ IFS PE**	US\$	31.90	-2.33%	-8.23%	-3.42%	18.81%	100.00%	93,568	1.12	4.45	7.68	3,681.83	Diversas	7.22%
- INRETC1 PE**	US\$	36.50	0.00%	-2.14%	0.22%	4.43%	95.00%	638,167	1.00	3.73	40.43	3,752.47	Diversas	5.28%
- LUSURC1 PE**	S/.	17.00	0.00%	0.00%	6.25%	19.38%	60.00%	31,313	0.00	0.00	14.31	2,216.91	Servicios Públicos	1.81%
▼ MINSUR1 PE**	S/.	5.90	-3.28%	-5.14%	-3.28%	49.37%	100.00%	165,710	1.01	11.65	2.76	4,555.24	Mineras	3.09%
- PML PE**	US\$	0.14	0.00%	0.00%	-6.67%	16.67%	50.00%	2,085	1.09	0.00	-	36.75	Mineras	2.12%
- SCCO PE**	US\$	73.61	0.00%	1.25%	5.84%	19.15%	95.00%	254,593	1.20	0.00	16.21	56,906.92	Mineras	2.14%
▲ SIDERC1 PE**	S/.	1.55	-20.51%	-20.51%	-3.13%	-3.13%	95.00%	30,196	0.79	40.45	3.36	290.57	Industriales	1.43%
▼ TV PE**	US\$	1.45	7.41%	26.09%	36.79%	11.54%	100.00%	199,309	1.14	0.00	-	143.47	Mineras	2.93%
▼ UNACEMC1 PE**	S/.	1.95	-4.41%	-9.30%	-14.47%	-18.75%	100.00%	820,555	0.64	5.13	8.16	949.45	Industriales	3.00%
- VOLCABC1 PE**	S/.	0.88	0.00%	-2.22%	-2.22%	46.67%	100.00%	2,459,225	0.86	0.00	24.77	1,844.32	Mineras	5.90%
- BROCALC1 PE**	S/.	7.90	0.00%	1.28%	-1.25%	51.92%	35.00%	31,032	0.00	1.09	59.41	314.39	Mineras	0.00%
- RIMSEGC1 PE**	S/.	0.85	0.00%	1.19%	10.98%	-1.16%	20.00%	245	0.00	0.00	16.13	376.00	Seguros	0.00%
- CORAREC1 PE**	S/.	2.47	0.00%	-1.20%	19.90%	30.00%	60.00%	43,910	0.00	11.16	3.74	710.95	Industriales	0.00%
- ENGIEC1 PE**	S/.	6.43	0.00%	-4.74%	-1.08%	9.73%	50.00%	4	0.00	0.00	15.82	1,035.54	Industriales	0.00%
- GBVLAC1 PE**	S/.	2.55	0.00%	0.00%	2.00%	-6.25%	50.00%	26,633	0.00	0.00	26.50	124.35	Diversas	0.00%

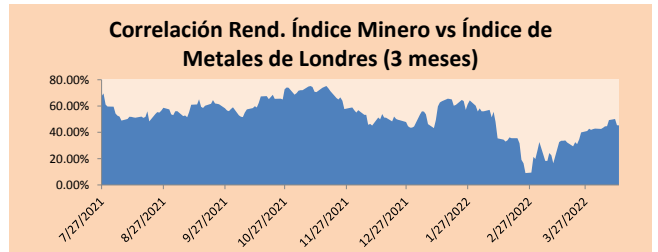
Cantidad de Acciones: 29
 Fuente: Bloomberg, Económica
 * Bloomberg Industry Classification System
 ** Se utiliza el PER de la bolsa y moneda de origen del instrumento
 *Leyenda: Variación 1D: 1 Día; 5D: 5 Días, 1M: 1 Mes; YTD: Var.% 31/12/21 a la fecha

Subieron 3
 Bajaron 13
 Mantuvieron 13

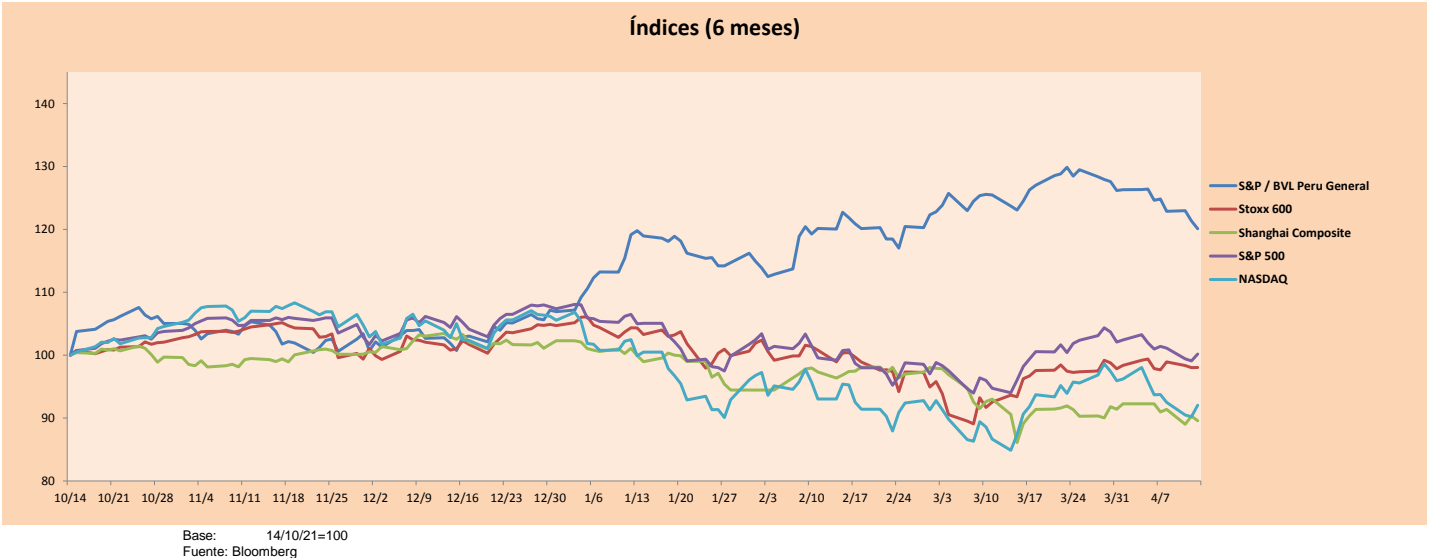
Índices Sectoriales

	Cierre	1D*	5D*	30D*	YTD*	Beta
▲ S&P/BVLMining	490.92	0.19%	2.12%	3.35%	19.27%	1.20
▼ S&P/BVLConsumer	1,118.04	-2.49%	-5.16%	-3.38%	-2.61%	0.54
▼ S&P/BVLIndustrials	266.58	-3.49%	-5.98%	-0.44%	3.30%	0.54
▼ S&P/BVLFinancials	991.12	-0.63%	-8.87%	-9.87%	9.38%	1.40
▼ S&P/BVLConstruction	276.36	-3.63%	-6.38%	-1.50%	-2.48%	0.45
▼ S&P/BVLPublicSvcs	609.84	-1.62%	-2.20%	1.50%	11.18%	0.04
▼ S&P/BVLElectricUtil	595.36	-1.61%	-2.20%	1.50%	11.18%	0.04

*Leyenda: Variación 1D: 1 Día; 5D: 5 Días, 1M: 1 Mes; YTD: Var.% 31/12/21 a la fecha



Índices (6 meses)



Base: 14/10/21=100
 Fuente: Bloomberg

Coordinador Laboratorio de Mercado de Capitales: MS Javier Penny Pestana
 Apoyo: Sebastian Ore, Fabrizio Lavalle, Miguel Solimano y Jhonatan Cueva
 email: pulsobursatil@ulima.edu.pe
 facebook: www.facebook.com/pulsobursatil.ul

RATING SOBERANO

CLASIFICACIONES DE RIESGO

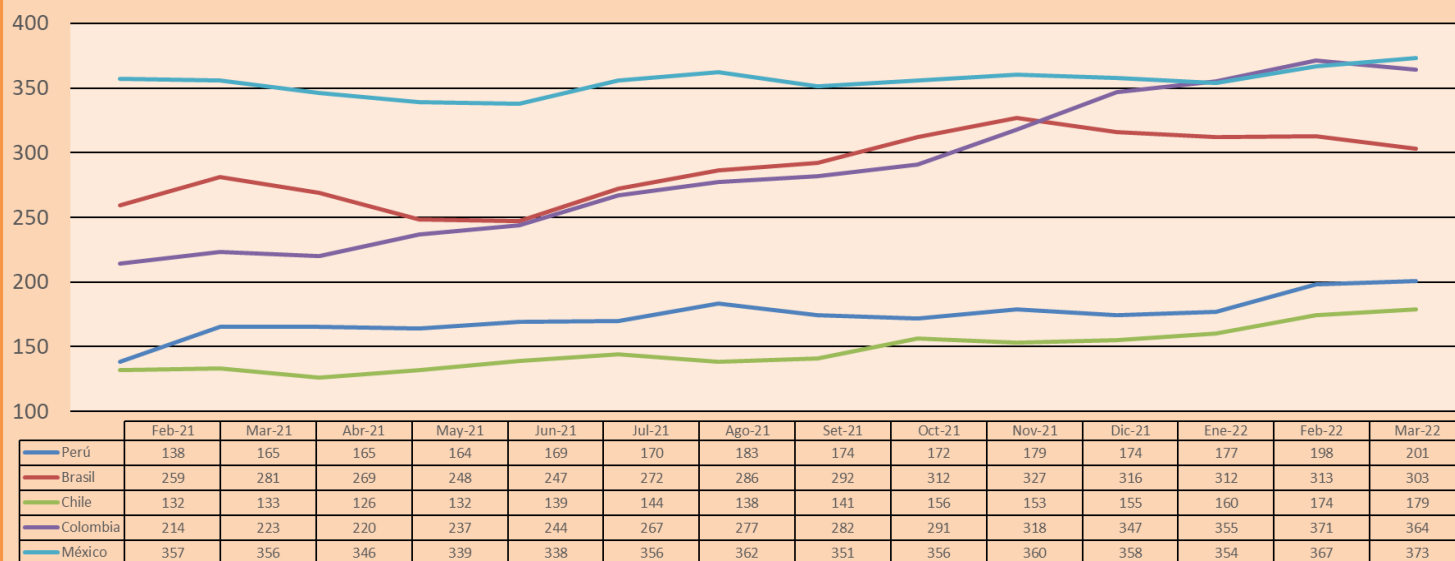
Moody's	S&P	Fitch	Prime
Aaa	AAA	AAA	61
Aa1	AA+	AA+	Alto Grado
Aa2	AA	AA	
Aa3	AA-	AA-	
A1	A+	A+	Grado Alto Medio
A2	A	A	
A3	A-	A-	
Baa1	BBB+	BBB+	Grado Bajo Medio
Baa2	BBB	BBB	
Baa3	BBB-	BBB-	
Ba1	BB+	BB+	Sin Grado de Inversión Especulativo
Ba2	BB	BB	
Ba3	BB-	BB-	
B1	B+	B+	Altamente Especulativo
B2	B	B	
B3	B-	B-	
Caa1	CCC+	CCC	Riesgo Sustancial Extremadamente Especulativo
Caa2	CCC		
Caa3	CCC-		
Ca	CC	DDD	Poca esperanzas de Pago
C	C		
	D		
		DD	Impago
		D	

Fuente: Bloomberg

Rating Crédito Latinoamérica			
Clasificadora de riesgo			
Pais	Moody's	Fitch	S&P
Perú	Baa1	BBB	BBB
México	Baa1	BBB-	BBB
Venezuela	C	WD	NR
Brazil	Ba2	BB-	BB-
Colombia	Baa2	BB+	BB+
Chile	A1	A-	A
Argentina	Ca	WD	CCC+
Panamá	Baa2	BBB-	BBB

Fuente: Bloomberg

Riesgo País Latinoamérica(pbs)



Fuente: BCRP

Coordinador Laboratorio de Mercado de Capitales: MS Javier Penny Pestana
Apoyo: Sebastian Ore, Fabrizio Lavalle, Miguel Solimano y Jhonatan Cueva
email: pulsohorsatil@ulima.edu.pe
facebook: www.facebook.com/pulsoborsatil.ul