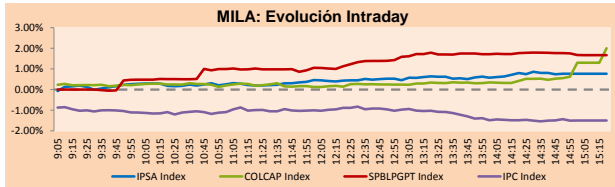


Lima, 20 de abril de 2022

MILA

Principales índices		Cierre	1 D	5 D	1 M	YTD	Cap. Burs. (US\$ bill)
▲	IPSA (Chile)	4,974.76	1.28%	1.34%	2.48%	15.47%	110.77
▲	IGPA (Chile)	25,550.09	1.17%	1.94%	3.88%	18.47%	127.27
▲	COLSC (Colombia)	1,026.64	0.29%	-0.01%	-2.36%	5.50%	7.17
▲	COLCAP (Colombia)	1,635.71	2.00%	0.30%	6.24%	15.93%	93.00
▲	S&P/BVL (Perú)*	23,750.72	1.67%	-2.19%	-5.30%	12.50%	114.97
▲	S&P/BVL SEL (Perú)	622.02	1.49%	-2.39%	-4.94%	10.37%	104.64
▲	S&P/BVL LIMA 25	34,169.17	0.95%	-4.72%	-4.06%	12.87%	114.11
▼	IPC (México)	53,831.04	-1.47%	-1.16%	-2.95%	1.05%	344.79
▲	S&P MILA 40	555.34	1.35%	-0.11%	2.23%	24.84%	256.64

* Cap. Bursátil del cierre anterior * Leyenda: Variación 1D: 1 Día; 5D: 5 Días; 1M: 1 Mes; YTD: Var.% 31/12/21 a la fecha

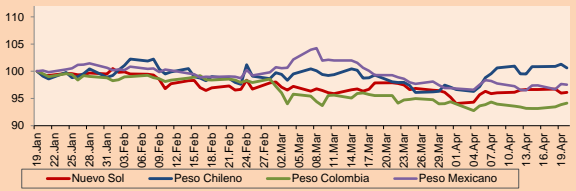


Fuente: Bloomberg

Monedas	Precio	1D*	5D*	30 D*	YTD*
▲ Sol (PEN)	3,7138	0.13%	-0.54%	-1.85%	-7.13%
▼ Peso Chileno (CLP)	814.550	-0.67%	1.10%	2.60%	-4.40%
▲ Peso Colombiano (COP)	3,760.66	0.29%	1.01%	-1.48%	-7.83%
▼ Peso Mexicano (MXN)	20.002	-0.13%	1.08%	-1.76%	-2.57%

* Leyenda: Variación 1D: 1 Día; 5D: 5 Días; 1M: 1 Mes; YTD: Var.% 31/12/21 a la fecha

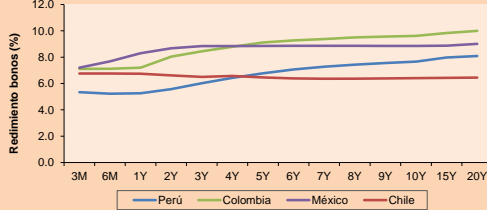
MILA: Índices de Tipo de Cambio (3 meses)



Base: 19/01/22=100
Fuente: Bloomberg

Renta Fija	Moneda	Precio	Bid Yield (%)	Ask Yield (%)	Duración
PERU 7.35 07/21/25	USD	110.591	3.92	3.77	2.88
PERU 4.125 08/25/27	USD	100.402	4.09	3.99	4.75
PERU 8.75 11/21/33	USD	136.983	4.63	4.56	7.77
PERU 6.55 03/14/37	USD	118.735	4.80	4.75	9.50
PERU 5.625 11/18/2050	USD	114.687	4.71	4.66	14.73
CHILE 2.25 10/30/22	USD	100.285	2.06	1.35	0.52
CHILE 3.125 01/21/26	USD	98.679	3.57	3.44	3.50
CHILE 3.625 10/30/42	USD	85.772	4.76	4.67	13.63
COLOM 11.85 03/09/28	USD	143.036	3.74	3.56	4.54
COLOM 10.375 01/28/33	USD	133.33	6.20	6.01	6.94
COLOM 7.375 09/18/37	USD	106.919	6.70	6.60	9.30
COLOM 6.125 01/18/41	USD	91.98	6.93	6.86	10.52
MEX 4.10 02/23	USD	#N/A	#N/A	#N/A	#N/A
MEX5.55 01/45	USD	100.382	5.547	5.492	12.69

MILA: Curvas de Deuda Soberana



Fuente: Bloomberg

Renta Variable

Más subieron	Bolsa	Mon.	Precio	▲ %
ALICORP-C	Peru	PEN	5.35	5.32
CREDICORP LTD	Peru	USD	151.65	4.45
ENEL CHILE SA	Chile	CLP	24.00	4.10
COLBUN SA	Chile	CLP	59.8	3.73
BUENAVENTURA-ADR	Peru	USD	11.00	3.66

Por Monto Negociado	Bolsa	Monto (US\$)
AMERICA MOVIL-L	Mexico	73,655,966
GRUPO F BANORT-O	Mexico	71,585,134
WALMART DE MEXIC	Mexico	51,209,823
SQUIMICH-B	Chile	36,888,417
GRUPO MEXICO-B	Mexico	34,154,614

Más bajaron	Bolsa	Mon.	Precio	▼ %
CAP	Chile	CLP	11001.00	-11.99
GRUPO MEXICO-B	Mexico	MXN	104.85	-4.75
ARCA CONTINENTAL	Mexico	MXN	130.12	-4.72
GRUPO FIN INB-O	Mexico	MXN	37.97	-4.07
GRUPO BIMBO-A	Mexico	MXN	57.61	-3.36

Por Volumen	Bolsa	Volumen
ITAU CORPBANCA	Chile	954,865,785
BANCO SANTANDER	Chile	485,704,066
ENEL CHILE SA	Chile	86,606,729
AMERICA MOVIL-L	Mexico	68,246,511
BANCO DE CHILE	Chile	68,162,122

MILA

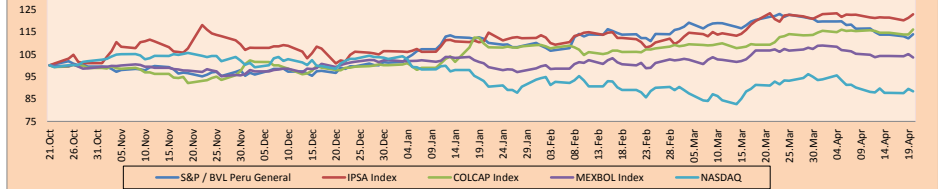
Perú: El Índice General de la BVL finalizó la sesión de hoy con un resultado positivo de +1.67%. El índice mantiene una tendencia positiva acumulada anual de +12.50% en moneda local, mientras que el rendimiento ajustado en dólares asciende a +21.14%. Luego, el S&P/BVL Perú SEL varió en +1.49% mientras que el S&P/BVL LIMA 25 varió en +0.95%. El spot PEN alcanzó S/.3.7140. Titular: Perú deja de ser líder de crecimiento en Sudamérica y pasará al quinto lugar.

Chile: El índice IPSA culminó el día con un resultado positivo de +1.29%. Los sectores más beneficiados de la jornada fueron el de servicios públicos (+2.53%) y el de finanzas (+1.98%). Las acciones con los mejores desempeños fueron Enel Chile SA (+4.10%) y Colbun SA (+3.73%). Titular: FMI modera proyecciones para Chile, pero anticipa PIB per cápita de US\$ 30 mil en 2024.

Colombia: El índice COLCAP concluyó la sesión con un retorno positivo de +2.00%. Los sectores más beneficiados de la jornada fueron el de finanzas (+1.83%) y el de energía (+1.49%). Las acciones con mejor desempeño son BanColombia SA (+3.49%) y Empresa de Energía Bogotá (+1.99%). Titular: Colombia, entre las economías que más crecerán en 2022 en Latam.

México: El índice IPC cerró el día en terreno negativo de -1.47%. Los sectores con peor rendimiento de la jornada fueron el de materiales (-2.59%) y el de servicios de comunicación (-2.28%). Las acciones con los peores desempeños fueron Grupo México SAB de CV (-4.75%) y Arca Continental SAB de CV (-4.72%). Titular: AMLO publica reforma a ley minera para nacionalizar el litio

MILA: Índices bursátiles (6m)

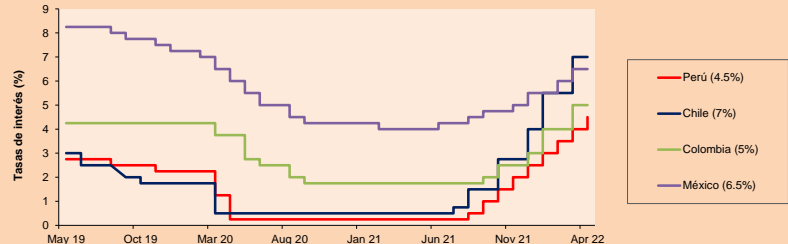


Base: 22/10/21=100
Fuente: Bloomberg

ETFs

ETFs	Mon.	Cierre	1D	5D	30 D	YTD	Bolsa
▲ iShares MSCI All Peru Capped	USD	34.87	0.23%	-0.68%	-5.76%	17.72%	NYSE Arca
▲ iShares MSCI Chile Capped	USD	28.33	1.72%	-0.14%	-2.01%	22.69%	Cboe BZX
▼ Global X MSCI Colombia	USD	12.47	0.65%	-0.87%	5.68%	24.79%	NYSE Arca
▼ iShares MSCI Mexico Capped	USD	52.77	-0.77%	-1.36%	1.09%	-4.23%	NYSE Arca
▼ iShares MSCI Emerging Markets	USD	43.6	-0.59%	-2.70%	-2.37%	-10.75%	NYSE Arca
▼ Vanguard FTSE Emerging Markets	USD	44.74	-0.64%	-2.63%	-2.27%	-9.54%	NYSE Arca
▼ iShares Core MSCI Emerging Markets	USD	53.9	-0.54%	-2.44%	-1.96%	-9.96%	NYSE Arca
▲ iShares JP Morgan Emerging Markets Bonds	USD	60.18	0.22%	-1.55%	-0.82%	-4.20%	Cboe BZX
▲ Morgan Stanley Emerging Markets Domestic	USD	4.79	1.27%	0.21%	-0.83%	-12.59%	New York

MILA: Tasas de Referencia de Política Monetaria



Fuente: Bloomberg

Coordinador Laboratorio de Mercado de Capitales: MS Javier Penny Pestana
Apoyo: Sebastian Ore, Fabrizio Lavalle, Miguel Solimano y Jhonatan Cueva
email: pulsobursatil@ulima.edu.pe
facebook: www.facebook.com/pulsobursatil.u

MUNDO

Principales índices	Cierre	1 D*	5 D*	1 M*	YTD*	Cap. Burs. (US\$ Mill.)
▲ Dow Jones (EEUU)	35,160.79	0.71%	2.75%	1.17%	-3.24%	11,095,462
▼ Standard & Poor's 500 (EEUU)	4,459.45	-0.06%	1.41%	-0.08%	-6.44%	39,310,290
▼ NASDAQ Composite (EEUU)	13,453.07	-1.22%	0.61%	-3.17%	-14.01%	23,218,868
▲ Stoxx EUROPE 600 (Europa)	460.10	0.84%	0.40%	1.17%	-5.68%	11,736,106
▲ DAX (Alemania)	14,362.03	1.47%	1.19%	0.24%	-9.59%	1,400,327
▲ FTSE 100 (Reino Unido)	7,629.22	0.37%	0.14%	3.03%	3.31%	1,631,013
▲ CAC 40 (Francia)	6,624.91	1.38%	1.05%	0.65%	-7.38%	1,976,236
▲ IBEX 35 (España)	8,769.50	0.87%	2.15%	4.53%	0.84%	535,470
▲ MSCI AC Asia Pacific Index	172.23	0.72%	-1.03%	-4.15%	-11.46%	22,948,362
▼ HANG SENG (Hong kong)	20,944.67	-0.40%	-1.24%	-1.30%	-10.48%	3,465,809
▼ SHANGHAI SE Comp. (China)	3,151.05	-1.35%	-1.12%	-3.15%	-13.43%	6,558,189
▲ NIKKEI 225 (Japón)	27,217.85	0.86%	1.39%	1.46%	-5.47%	3,666,251
▲ S&P / ASX 200 (Australia)	7,569.23	0.05%	1.12%	3.99%	1.67%	1,894,852
▼ KOSPI (Corea del Sur)	2,718.69	-0.01%	0.08%	1.22%	-8.70%	1,668,691

*Leyenda: Variación 1D: 1 Día; 5D: 5 Días; 1M: 1 Mes; YTD: Var.% 31/12/21 a la fecha

Renta Variable

Alemania (Acciones del DAX Index)				
Más subieron	Mon.	Precio	▲ %	Bolsa
HEN3 GY	EUR	60.76	3.69	Xetra
HNR1 GY	EUR	148.8	3.05	Xetra
LN GY	EUR	301.25	2.76	Xetra
DHER GY	EUR	36.41	2.56	Xetra

Europa (Acciones del STOXX EUROPE 600)				
Más subieron	Mon.	Precio	▲ %	Bolsa
RILBA DC	DKK	892	5.94	Copenhagen
CRH ID	EUR	38.625	5.84	EN Dublín
TEP FP	EUR	344.2	5.81	EN París
DANSKE DC	DKK	119.2	5.77	Copenhagen

Más bajaron				
Mon.	Precio	▼ %	Bolsa	
HFG GY	EUR	39.15	-0.18	Xetra
EOAN GY	EUR	10.155	0.54	Xetra
MRK GY	EUR	181.1	0.64	Xetra
CON GY	EUR	66.44	0.70	Xetra

Más bajaron				
Mon.	Precio	▼ %	Bolsa	
NENTB SS	SEK	378	-7.22	Stockholm
OCDO LN	GBP	1082	-5.34	Londres
RIO LN	GBP	5850	-4.75	Londres
UBI FP	EUR	35.09	-4.20	EN París

Panorama Mundial:

Estados Unidos:

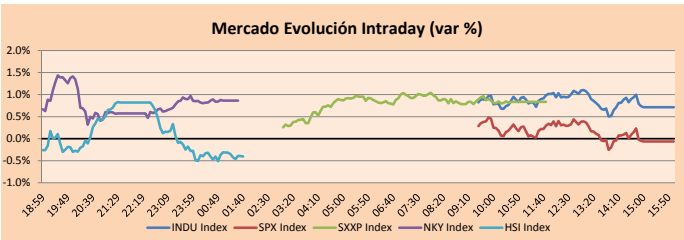
El mercado estadounidense cierra con rendimientos mixtos, donde las ventas de viviendas de segunda mes a mes, fueron mejor que las esperadas por las encuestas, siendo esta una reducción de 2.7%, y no de 4.1% como se proyectaba. El índice DOW JONES cerró en terreno positivo, donde la economía estadounidense a crecido a pasos moderados hacia mediados de abril, pero los crecientes precios y desarrollo geopolíticos crearon una mayor incertidumbre y nubló los pronósticos de crecimiento. Es por ello, que la FED esta en el proceso de realizar un giro en la tasa de interés en contra de la inflación. De la misma manera, el índice S&P 500 terminó en terreno negativo, en un escenario donde los altos precios de comida en todo el mundo y los cortes en la cadena de suministros están llamando la atención de nuevos inversores a la industria de la agricultura. Todo esto debido a que la guerra de Rusia en contra de Ucrania esta teniendo grandes efectos que se espera. Finalmente, el índice NASDAQ cerró con rendimientos negativos, en un contexto donde la acción de Netflix cae alrededor de 3%, debido a que perdió por primera vez clientes en una década, donde la empresa anunció que introduciría una opción de publicidad y retiraría a las personas que están compartiendo sus contraseñas; esto con la intención de dejar de perder suscriptores. De este modo, DOW JONES +0.71%; S&P 500 -0.06%; NASDAQ -1.22% terminaron el día con resultados mixtos.

Europa:

Los principales índices europeos terminaron la sesión con rendimientos positivos en un contexto marcado por el optimismo en torno a los resultados empresariales y la creciente incertidumbre concierne a la economía mundial. El índice pan europeo STOXX 600 cerró con un desempeño positivo, puesto la producción industrial aumentó un 2% y 3% en la Eurozona y UE, respectivamente. El FTSE 100 también cerró con rendimientos positivos, apoyado por un incremento del 13% en las ventas de CRH(+5.88%) gracias a un entorno de demanda favorable y una sólida entrega de su modelo sobre soluciones integradas. Sin embargo, Rio Tinto (-4.75%) cayó, luego de advertir que el envío de hierro no cumplió las expectativas. Respecto al mercado alemán, el índice DAX cerró al alza, a pesar de que la inflación de los precios de producción alcanzó una cifra récord de 30.9% para marzo y las ventas de automóviles en la Unión europea cayeron un 20.5% con respecto al año anterior. Por último, el mercado francés cerró con ganancias, donde los activos que obtuvieron un mejor retorno fueron Teleperformance(+5.81) y Danone(+5.76%) puesto la primera anunció nuevos ingresos de 1960 millones de euros para el primer trimestre y la segunda indicó un incremento en su facturación y mantuviera sus objetivos financieros para el 2022. De este modo, FTSE 100 +0.37%; CAC 40 +1.38%; DAX +1.47%; STOXX 600 +0.84% terminaron en su mayoría con rendimientos positivos.

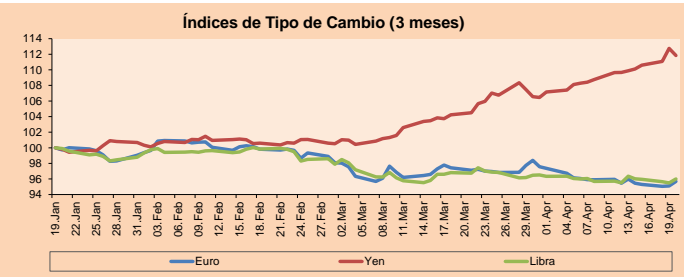
Asia:

Los principales índices asiáticos cerraron en su mayoría con rendimientos negativos tras la sorpresiva decisión del Banco Central chino de no cambiar sus tasas de interés de referencia. Esto ocurrió a pesar de las promesas del gobierno de apoyar a su desacelerada economía. El mercado chino cerró a la baja luego de que el Banco Central mantuviese la tasa preferencial de préstamos a un año en 3.70% y a la de cinco años en 4.60%, algo considerado como un enfoque cauteloso para desplegar más medidas de flexibilización. El mercado sudcoreano cerró ligeramente en terreno negativo en un contexto donde el FMI redujo su proyección del crecimiento económico mundial, citando el conflicto en Ucrania como causa, además de advertir del peligro de la inflación. Por su lado, el índice Hang Seng terminó a la baja ante la preocupación por el crecimiento y el cierre de Shanghai, en medio de la decepción por que China no haya recordado las tasas de interés. El NIKKEI japonés, por otro lado, subió esta sesión en vista de la tendencia beneficiosa para los exportadores nipones ante la devaluación del yen. No obstante, esta devaluación llevó a su Banco Central a intervenir con una compra ilimitada de bonos estatales. El mercado australiano terminó ligeramente al alza gracias al impulso de Ramsay Health Care. El mayor proveedor de hospitales privados del país subió hasta 30% tras anunciar que había recibido una oferta de adquisición de la empresa de capital privado KKR. De esta forma, NIKKEI +0.86%; HANG SENG -0.40%; CSI 300 -1.55%; S&P/ASX 200 +0.05%; KOSPI -0.11%; SHANGAI COMPOSITE -1.35% terminaron con rendimientos negativos.



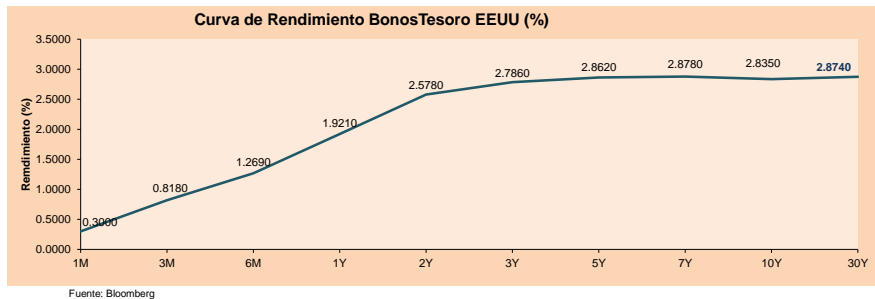
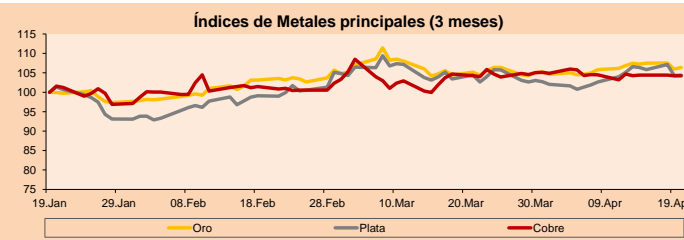
Monedas	Precio	1 D*	5 D*	1 M*	YTD*
▲ Euro	1.0853	0.60%	-0.32%	-1.48%	-4.55%
▼ Yen	127.8600	-0.81%	1.78%	7.02%	11.11%
▲ Libra Esterlina	1.3068	0.54%	-0.37%	-0.77%	-3.43%
▲ Yuan	6.4192	0.40%	0.80%	1.00%	0.99%
▲ Dólar de Hong Kong	7.8438	0.02%	0.06%	0.24%	0.61%
▼ Real Brasileño	4.6221	-0.99%	-1.47%	-6.36%	-17.10%
▲ Peso Argentino	113.9705	0.16%	0.92%	3.64%	10.94%

*Leyenda: Variación 1D: 1 Día; 5D: 5 Días; 1M: 1 Mes; YTD: Var.% 31/12/21 a la fecha



Commodities	Precio	1 D*	5 D*	1 M*	YTD*
▲ Oro (US\$ Oz. T) (LME)	1,957.77	0.39%	-1.01%	1.13%	7.03%
▲ Plata (US\$ Oz. T) (LME)	25.20	0.09%	-2.05%	-0.01%	8.14%
- Cobre (US\$ TM) (LME)	10,281.50	0.00%	-0.02%	-0.03%	5.55%
- Zinc (US\$ TM) (LME)	4,563.05	0.00%	0.84%	15.59%	27.10%
▲ Petróleo WTI (US\$ Barril) (NYM)	102.19	0.14%	-1.54%	-4.55%	39.28%
▲ Estanto (US\$ TM) (LME)	43,290.00	0.00%	-0.97%	3.52%	9.95%
- Plomo (US\$ TM) (LME)	2,448.49	0.00%	-0.21%	9.30%	4.74%
▼ Azúcar #11 (US\$ Libra) (NYB-ICE)	19.55	-0.61%	-2.74%	2.04%	6.31%
▲ Cacao (US\$ TM) (NYB-ICE)	2,593.00	0.50%	-1.29%	1.61%	1.17%
▼ Café Arábica (US\$ TM) (NYB-ICE)	219.45	-1.01%	-2.53%	-2.23%	-2.57%

*Leyenda: Variación 1D: 1 Día; 5D: 5 Días; 1M: 1 Mes; YTD: Var.% 31/12/20 a la fecha



LIMA

Acciones

Valor	Moneda	Precio	1D*	5D*	30D*	YTD*	Frecuencia	Volumen (US\$)	Beta	Dividend Yield (%)	Price Earning	Capitalización Bursátil (M US\$)	Sector Económico*	Participación Índice
▲ ALCORC1 PE**	S/.	5.35	0.29%	-0.01%	-2.36%	5.50%	100.00%	1,444,810	0.79	15.61	12.79	1,228.60	Industrial	3.53%
- ATACOCB1 PE**	S/.	0.13	0.00%	0.00%	0.00%	8.33%	38.89%	41	1.00	0.00	-	31.80	Mineras	1.02%
▲ BACKUS11 PE**	S/.	23.45	1.96%	0.86%	0.04%	14.39%	88.89%	22,023	0.76	13.28	7.94	8,048.12	Industriales	0.82%
▲ BAP PE**	US\$	151.65	4.45%	4.95%	-10.53%	22.52%	100.00%	2,666,700	1.34	0.80	-	14,313.08	Diversas	5.82%
▲ BVN PE**	US\$	10.75	3.66%	1.90%	3.17%	47.26%	100.00%	160,207	1.24	0.00	-	2,957.99	Mineras	5.88%
▲ CASAGRC1 PE**	S/.	9.63	0.31%	-6.05%	-3.60%	5.82%	88.89%	38,707	0.92	56.09	5.81	218.42	Agrario	1.31%
- BBVAC1 PE**	S/.	2.00	0.00%	-4.76%	-9.09%	10.50%	100.00%	224,945	0.76	2.27	8.70	3,639.65	Bancos y Financieras	2.85%
▼ CORARE11 PE**	S/.	1.67	-6.70%	-7.22%	-9.24%	-2.91%	94.44%	63,531	0.80	15.36	2.53	708.45	Industriales	1.72%
▼ CPACASC1 PE**	S/.	4.54	0.89%	-1.30%	-5.02%	-8.28%	100.00%	93,846	0.60	17.40	12.61	564.80	Industriales	2.38%
▼ CVERDEC1 PE**	US\$	42.00	-1.27%	-1.41%	-6.67%	12.81%	94.44%	762,735	0.99	4.42	12.34	14,702.35	Mineras	5.25%
▼ ENGEPEC1 PE**	S/.	2.05	-2.38%	-6.82%	-12.77%	-0.97%	100.00%	33,199	0.72	14.26	8.20	1,322.34	Servicios Públicos	1.44%
▼ ENDISPC1**	S/.	4.39	-2.44%	-2.44%	-1.35%	9.75%	55.56%	2,648	0.84	8.61	8.51	754.83	Servicios Públicos	0.98%
▲ FERREY1 PE**	S/.	2.40	1.69%	-2.04%	-3.23%	17.07%	100.00%	877,162	0.90	9.94	5.41	630.52	Diversas	4.90%
- ANZAC1 PE**	S/.	1.31	0.00%	-9.66%	-4.80%	-4.38%	83.33%	125,933	0.94	0.00	-	307.56	Diversas	4.05%
▼ IFS PE**	US\$	31.91	-0.13%	0.03%	-7.21%	18.85%	100.00%	154,784	1.11	4.45	7.64	3,682.99	Diversas	7.22%
- INRETC1 PE**	US\$	36.50	0.00%	0.00%	-1.35%	4.43%	94.44%	99,426	1.00	3.73	40.21	3,752.47	Diversas	5.28%
- LUSURC1 PE**	S/.	16.89	0.00%	-0.65%	-0.65%	18.61%	61.11%	3,649	0.00	0.00	14.22	2,214.61	Servicios Públicos	1.81%
▼ MINSUR1 PE**	S/.	5.79	-0.17%	-1.86%	-7.36%	46.58%	100.00%	70,574	1.02	11.87	2.72	4,494.74	Mineras	3.09%
- PML PE**	US\$	0.13	0.00%	-7.14%	-7.14%	8.33%	61.11%	17,560	1.09	0.00	-	4,494.90	Mineras	2.12%
▼ SCCO PE**	US\$	71.75	-1.21%	-2.53%	-6.21%	16.14%	94.44%	400,058	1.18	5.02	15.80	55,469.21	Mineras	2.14%
▲ SIDERC1 PE**	S/.	1.54	3.36%	-0.65%	-0.65%	-3.75%	100.00%	10,771	0.82	40.71	3.34	290.27	Industriales	1.43%
▼ TV PE**	US\$	1.07	-2.73%	-26.21%	-7.76%	-17.69%	100.00%	88,605	1.08	0.00	-	105.87	Mineras	2.93%
▲ UNACEMC1 PE**	S/.	1.90	1.60%	-2.56%	-13.64%	-20.83%	100.00%	687,426	0.68	5.26	7.95	930.16	Industriales	3.00%
▼ VOLCABC1 PE**	S/.	0.86	-1.15%	-2.27%	-2.27%	43.33%	100.00%	304,331	0.85	0.00	24.34	1,841.25	Mineras	5.90%
- BROCALC1 PE**	S/.	7.90	0.00%	0.00%	-1.25%	51.92%	55.56%	4,254	0.00	1.09	59.73	316.11	Mineras	0.00%
- RIMSEGC1 PE**	S/.	0.85	0.00%	0.00%	10.98%	-1.16%	16.67%	246	0.00	0.00	16.13	378.06	Seguros	0.00%
- CORAREC1 PE**	S/.	2.47	0.00%	0.00%	7.39%	30.00%	55.56%	27,753	0.00	0.00	3.74	708.45	Industriales	0.00%
▼ ENGIEC1 PE**	S/.	6.30	-2.02%	-2.02%	-3.08%	7.51%	55.56%	8,253	0.00	3.98	15.58	1,020.15	Industriales	0.00%
- GBVLAC1 PE**	S/.	2.52	0.00%	-1.18%	-1.18%	-7.35%	44.44%	8,258	0.00	0.00	26.19	123.56	Diversas	0.00%

Cantidad de Acciones: 29
 Fuente: Bloomberg, Económica
 * Bloomberg Industry Classification System
 ** Se utiliza el PER de la bolsa y moneda de origen del instrumento
 *Leyenda: Variación 1D: 1 Día; 5D: 5 Días, 1M: 1 Mes; YTD: Var.% 31/12/21 a la fecha

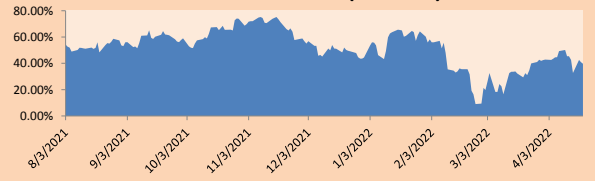
Subieron 9
 Bajaron 10
 Mantuvieron 10

Índices Sectoriales

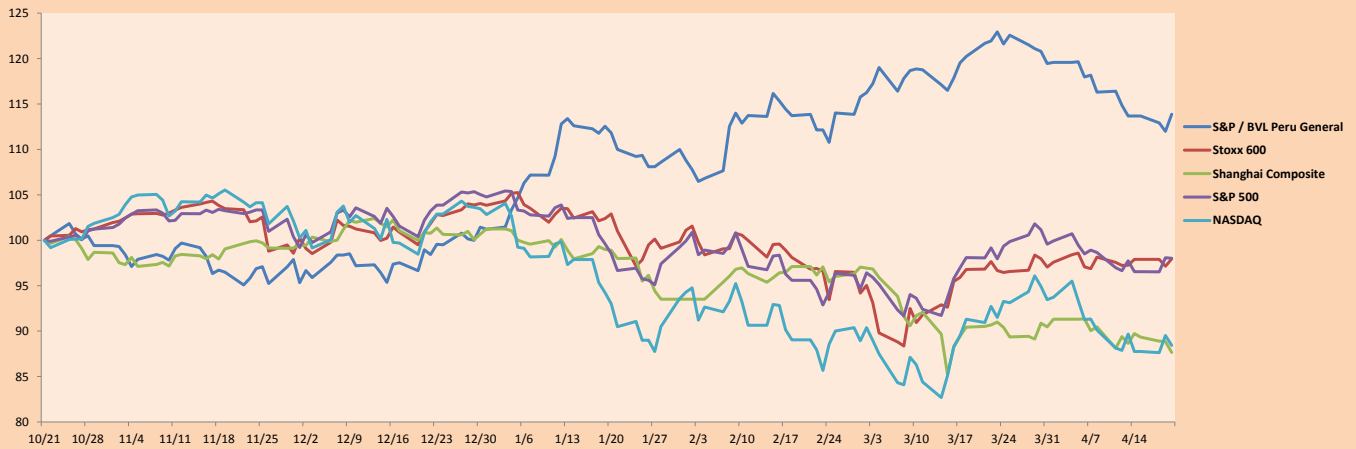
	Cierre	1D*	5D*	30D*	YTD*	Beta
▼ S&P/BVLMining	479.57	0.00%	-2.31%	-5.84%	16.51%	1.15
▲ S&P/BVLConsumer	1,136.74	2.08%	1.67%	-4.18%	-0.98%	0.58
▲ S&P/BVLIndustrials	264.16	1.02%	-0.91%	-2.35%	2.36%	0.58
▲ S&P/BVLFinancials	1,026.38	4.01%	3.56%	-11.65%	13.27%	1.41
▲ S&P/BVLConstruction	268.64	0.73%	-2.79%	-4.31%	-5.20%	0.49
▲ S&P/BVLPublicSvcs	588.26	-2.20%	-3.54%	-4.05%	7.25%	0.02
▼ S&P/BVLElectricUtil	574.29	-2.20%	-3.54%	-4.05%	7.25%	0.02

*Leyenda: Variación 1D: 1 Día; 5D: 5 Días, 1M: 1 Mes; YTD: Var.% 31/12/21 a la fecha

Correlación Rend. Índice Minero vs Índice de Metales de Londres (3 meses)



Índices (6 meses)



Base: 21/10/21=100
 Fuente: Bloomberg

Coordinador Laboratorio de Mercado de Capitales: MS Javier Penny Pestana
 Apoyo: Sebastian Ore, Fabrizio Lavallo, Miguel Solimano y Jhonatan Cueva
 email: pulsobursatil@ulima.edu.pe
 facebook: www.facebook.com/pulsobursatil.ul

RATING SOBERANO

CLASIFICACIONES DE RIESGO

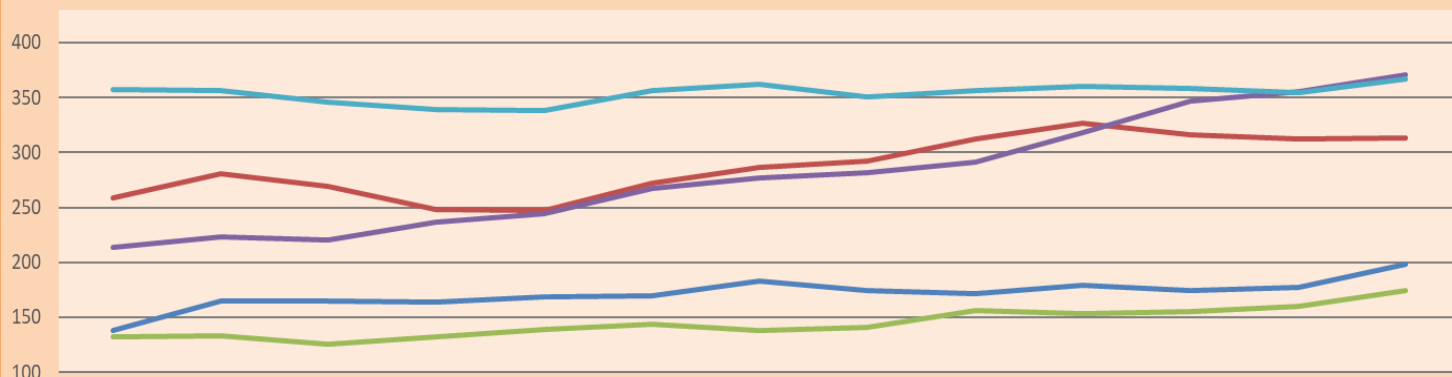
Moody's	S&P	Fitch	Prime
Aaa	AAA	AAA	59
Aa1	AA+	AA+	Alto Grado
Aa2	AA	AA	
Aa3	AA-	AA-	
A1	A+	A+	Grado Alto Medio
A2	A	A	
A3	A-	A-	
Baa1	BBB+	BBB+	Grado Bajo Medio
Baa2	BBB	BBB	
Baa3	BBB-	BBB-	
Ba1	BB+	BB+	Sin Grado de Inversión Especulativo
Ba2	BB	BB	
Ba3	BB-	BB-	
B1	B+	B+	Altamente Especulativo
B2	B	B	
B3	B-	B-	
Caa1	CCC+	CCC	Riesgo Sustancial Extremadamente Especulativo
Caa2	CCC		
Caa3	CCC-		
Ca	CC	DDD	Poca esperanzas de Pago
C	C		
	D		
		DD	Impago
		D	

Fuente: Bloomberg

Rating Crédito Latinoamérica			
Clasificadora de riesgo			
Pais	Moody's	Fitch	S&P
Perú	Baa1	BBB	BBB
México	Baa1	BBB-	BBB
Venezuela	C	WD	NR
Brazil	Ba2	BB-	BB-
Colombia	Baa2	BB+	BB+
Chile	A1	A-	A
Argentina	Ca	WD	CCC+
Panamá	Baa2	BBB-	BBB

Fuente: Bloomberg

Riesgo País Latinoamérica(pbs)



	Feb-21	Mar-21	Abr-21	May-21	Jun-21	Jul-21	Ago-21	Set-21	Oct-21	Nov-21	Dic-21	Ene-22	Feb-22
Perú	138	165	165	164	169	170	183	174	172	179	174	177	198
Brasil	259	281	269	248	247	272	286	292	312	327	316	312	313
Chile	132	133	126	132	139	144	138	141	156	153	155	160	174
Colombia	214	223	220	237	244	267	277	282	291	318	347	355	371
México	357	356	346	339	338	356	362	351	356	360	358	354	367

Fuente: BCRP

Coordinador Laboratorio de Mercado de Capitales: MS Javier Penny Pestana
Apoyo: Sebastian Ore, Fabrizio Lavalle, Miguel Solimano y Jhonatan Cueva
email: pulsobursatil@ulima.edu.pe
facebook: www.facebook.com/pulsobursatil.ul