

PULSO BURSÁTIL

FACULTAD DE CIENCIAS EMPRESARIALES Y ECONÓMICAS
CARRERA DE ECONOMÍA
LABORATORIO DE MERCADO DE CAPITALES

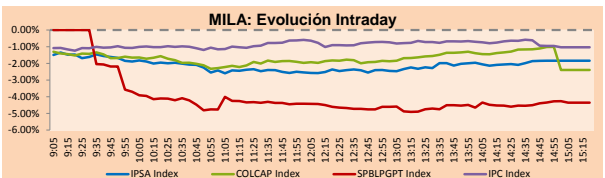


MILA

Lima, 25 de abril de 2022

Principales índices	Cierre	1 D	5 D	1 M	YTD	Cap. Burs. (US\$ bill)
▼ IPSA (Chile)	4,759.15	-2.23%	-2.23%	-4.15%	10.46%	105.94
▼ IGPA (Chile)	24,304.66	-2.27%	-2.69%	-3.74%	12.69%	121.61
▼ COLSC (Colombia)	990.81	-3.64%	-3.23%	-5.48%	1.82%	6.88
▼ COLCAP (Colombia)	1,576.06	-2.40%	-1.73%	-1.92%	11.70%	89.19
▼ S&P/BVL (Perú)*	22,319.36	-4.36%	-5.24%	-12.71%	5.72%	108.09
▼ S&P/BVL SEL (Perú)	587.14	-4.03%	-5.03%	-11.58%	4.18%	97.68
▼ S&P/BVL LIMA 25	32,053.40	-5.19%	-5.39%	-11.06%	5.88%	107.26
▼ IPC (México)	52,703.79	-0.92%	-2.65%	-4.93%	-1.07%	331.03
▼ S&P MILA 40	507.15	-4.32%	-7.53%	-11.23%	14.00%	244.46

* Cap. Bursátil del cierre anterior *Leyenda: Variación 1D: 1 Día; 5D: 5 Días; 1M: 1 Mes; YTD: Var.% 31/12/21 a la fecha

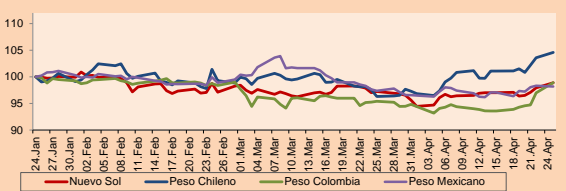


Fuente: Bloomberg

Monedas	Precio	1D*	5D*	30 D*	YTD*
▲ Sol (PEN)	3.8058	0.98%	1.85%	1.82%	-4.83%
▲ Peso Chileno (CLP)	844.950	0.98%	3.43%	8.59%	-0.83%
▲ Peso Colombiano (COP)	3,933.44	1.96%	5.36%	3.67%	-3.60%
▼ Peso Mexicano (MXN)	20.198	-0.16%	1.87%	0.82%	-1.61%

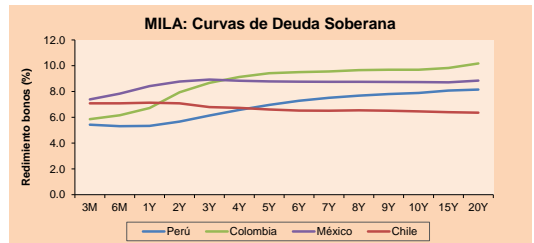
*Leyenda: Variación 1D: 1 Día; 5D: 5 Días; 1M: 1 Mes; YTD: Var.% 31/12/21 a la fecha

MILA: Índices de Tipo de Cambio (3 meses)



Base: 24/01/22=100 Fuente: Bloomberg

Renta Fija	Moneda	Precio	Bid Yield (%)	Ask Yield (%)	Duración
PERU 7.35 07/21/25	USD	110.046	4.08	3.93	2.86
PERU 4.125 08/25/27	USD	99.979	4.17	4.08	4.72
PERU 8.75 11/21/33	USD	135.321	4.79	4.70	7.71
PERU 6.55 03/14/37	USD	117.065	4.95	4.89	9.44
PERU 5.625 11/18/2050	USD	112.382	4.85	4.80	14.51
CHILE 2.25 10/30/22	USD	100.245	2.14	1.39	0.50
CHILE 3.125 01/21/26	USD	98.579	3.61	3.46	3.48
CHILE 3.625 10/30/42	USD	84.497	4.86	4.79	13.52
COLOM 11.85 03/09/28	USD	142.63	3.78	3.62	4.53
COLOM 10.375 01/28/33	USD	133.773	6.14	5.97	6.95
COLOM 7.375 09/18/37	USD	105.937	6.79	6.71	9.27
COLOM 6.125 01/18/41	USD	91.129	7.01	6.95	10.50
MEX 4 10/02/23	USD	91.129	7.01	6.95	10.50
MEX 5.55 01/14/5	USD	99.584	5.602	5.561	12.59



Fuente: Bloomberg

Renta Variable

Más subieron	Bolsa	Mon.	Precio	▲%	Más bajaron	Bolsa	Mon.	Precio	▼%
GRUPO NUTRESA SA	Colombia	COP	48150.00	1.71	ALICORP-C	Peru	PEN	4.970	-9.64
GRUPO CARSO-A1	Mexico	MXN	71.39	1.49	BUENAVENTURA-ADF	Peru	USD	8.900	-8.25
BOLSA MEXICANA	Mexico	MXN	40.72	1.39	FERREYCORP SAA	Peru	PEN	2.150	-8.12
WALMART DE MEXIC	Mexico	MXN	76.65	1.26	BANCO SANTANDER	Chile	CLP	41.180	-7.92
GRUMA SAB-B	Mexico	MXN	243.04	0.98	CAP	Chile	CLP	9240.000	-7.14

Por Monto Negociado	Bolsa	Monto (US\$)	Por Volumen	Bolsa	Volumen
AMERICA MOVIL-L	Mexico	68480458.65	ITAU CORPBANCA	Chile	282549570
GRUPO F BANORT-O	Mexico	65673327.33	BANCO SANTANDER	Chile	176870506
SOQUIMICH-B	Chile	48891946.27	BANCO DE CHILE	Chile	117864799
FOMENTO ECON-UBD	Mexico	43056044.60	ENEL CHILE SA	Chile	71393011
WALMART DE MEXIC	Mexico	35990677.39	AMERICA MOVIL-L	Mexico	64751302

MILA

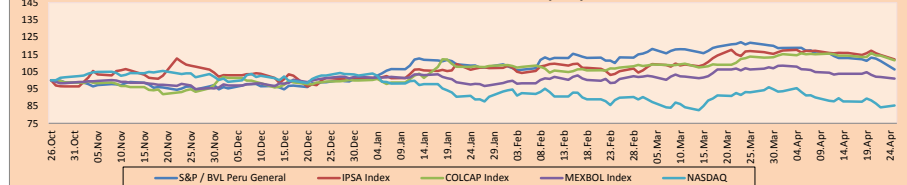
Perú: El Índice General de la BVL finalizó la sesión de hoy con un resultado negativo de -4.36%. El índice mantiene una tendencia positiva acumulada anual de +5.72% en moneda local, mientras que el rendimiento ajustado en dólares asciende a +11.09%. Luego, el S&P/BVL Perú SEL varió en -4.02% mientras que el S&P/BVL LIMA 25 varió en -5.19%. El spot PEN alcanzó S/3.8058. Titular: Incertidumbre provoca alza del dólar que cierra en S/3.80, su valor máximo de dos meses y medio.

Chile: El índice IPSA culminó el día con un resultado negativo de -2.23%. Los sectores más perjudicados de la jornada fueron el de Servicios de Comunicación (-7.08%) y el de Finanzas (-3.71%). Las acciones con los peores desempeños fueron Banco Santander Chile (-7.92%) y CAP SA (-7.14%). Titular: Inmobiliarias reducen compras de nuevos terrenos para desarrollos habitacionales.

Colombia: El índice COLCAP concluyó la sesión con un retorno negativo de -2.40%. Los sectores más perjudicados de la jornada fueron Servicios Públicos (-3.63%) y el de Finanzas (-2.74%). Las acciones con peor desempeño son Interconexión Eléctrica SA (-6.49%) y Bancolombia SA (-5.31%). Titular: Déficit comercial creció 63% en primer bimestre de 2022.

México: El índice IPC cerró el día en terreno negativo de -0.92%. Los sectores con peor rendimiento de la jornada fueron el de Finanzas (-3.01%) y el de Bienes inmobiliarios (-2.26%). Las acciones con los peores desempeños fueron Grupo Financiero Banorte (-4.78%) y Corp Inmobiliaria Vesta SAB (-2.26%). Titular: Actividad económica en México se estanca en febrero, reporta el Inegi.

MILA: Índices bursátiles (6m)

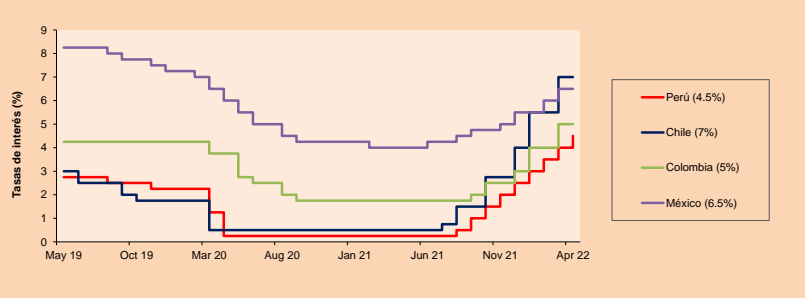


Base: 27/10/21=100 Fuente: Bloomberg

ETFs

ETFs	Mon.	Cierre	1D	5D	30 D	YTD	Bolsa
▼ iShares MSCI All Peru Capped	USD	31.71	-5.29%	-8.91%	-15.89%	7.06%	NYSE Arca
▼ iShares MSCI Chile Capped	USD	25.83	-3.73%	-6.89%	-13.26%	11.87%	Cboe BZX
▼ Global X MSCI Colombia	USD	11.69	-2.91%	-6.69%	-4.88%	16.98%	NYSE Arca
▼ iShares MSCI Mexico Capped	USD	51.28	-0.39%	-4.01%	-4.29%	1.34%	NYSE Arca
▼ iShares MSCI Emerging Markets	USD	42.07	-0.73%	-4.56%	-6.61%	-13.88%	NYSE Arca
▼ Vanguard FTSE Emerging Markets	USD	43.13	-1.03%	-4.71%	-6.42%	-12.80%	NYSE Arca
▼ iShares Core MSCI Emerging Markets	USD	52.04	-0.76%	-4.36%	-6.10%	-13.06%	NYSE Arca
▼ iShares JP Morgan Emerging Markets Bonds	USD	58.82	-0.74%	-2.63%	-3.10%	-6.37%	Cboe BZX
▼ Morgan Stanley Emerging Markets Domestic	USD	4.68	-0.43%	-2.09%	-3.51%	-14.60%	New York

MILA: Tasas de Referencia de Política Monetaria



Fuente: Bloomberg

Coordinador Laboratorio de Mercado de Capitales: MS Javier Penny Pestana
Apoyo: Sebastian Ore, Fabrizio Lavalle, Miguel Solimano y Jhonatan Cueva
email: pulsobursatil@ulima.edu.pe
facebook: www.facebook.com/pulsobursatil.u

LIMA

Acciones

Valor	Moneda	Precio	1D*	5D*	30D*	YTD*	Frecuencia	Volumen (US\$)	Beta	Dividend Yield (%)	Price Earning	Capitalización Bursátil (M US\$)	Sector Económico*	Participación Índice
ALICORC1 PE**	S/.	4.97	-3.64%	-3.23%	-5.48%	1.82%	100.00%	398,555	0.81	16.80	11.88	1,114.31	Industrial	3.53%
ATACOCB1 PE**	S/.	0.12	0.00%	-7.69%	-7.69%	0.00%	44.44%	10,119	1.01	0.00	-	28.55	Mineras	1.02%
BACKUSI1 PE**	S/.	24.00	-0.62%	3.36%	2.56%	17.07%	100.00%	5,534	0.76	12.98	8.12	7,934.81	Industriales	0.82%
BAP PE**	US\$	139.78	-5.87%	-1.56%	-20.78%	12.93%	100.00%	319,855	1.32	0.87	-	13,192.76	Diversas	5.82%
BVN PE**	US\$	8.90	-8.25%	-19.46%	-16.67%	21.92%	100.00%	796,255	1.26	0.79	-	2,448.94	Mineras	5.88%
CASAGRC1 PE**	S/.	7.89	-14.70%	-13.49%	-24.86%	-13.30%	94.44%	106,999	0.91	68.46	4.76	174.63	Agrario	1.31%
BBVAC1 PE**	S/.	1.79	-3.76%	-10.50%	-18.64%	-1.10%	100.00%	248,176	0.78	6.44	7.79	3,178.74	Bancos y Financieras	2.85%
CORAREI1 PE**	S/.	1.51	-6.79%	-14.69%	-17.93%	-12.21%	94.44%	103,200	0.69	16.99	2.29	683.66	Industriales	1.72%
CPACASC1 PE**	S/.	4.25	-4.49%	-5.35%	-12.01%	-14.14%	100.00%	172,427	0.60	18.59	11.81	516.31	Industriales	2.38%
CVERDEC1 PE**	US\$	40.00	-4.99%	-6.08%	-13.98%	7.44%	94.44%	872,795	0.96	4.64	11.75	14,002.24	Mineras	5.25%
ENGEPEC1 PE**	S/.	2.00	0.00%	-4.76%	-14.89%	-3.38%	94.44%	814,165	0.73	14.62	8.00	1,258.90	Servicios Públicos	1.44%
ENDISPC1**	S/.	3.94	-5.06%	-12.44%	-12.44%	-1.50%	61.11%	16,754	0.85	9.59	7.64	661.08	Servicios Públicos	0.98%
FERREYCI1 PE**	S/.	2.15	-8.12%	-11.89%	-14.00%	4.88%	100.00%	289,540	0.90	11.09	4.84	551.19	Diversas	4.90%
ANZAC1 PE**	S/.	1.30	-5.11%	-0.76%	-4.00%	-5.11%	88.89%	127,555	0.89	0.00	-	297.31	Diversas	4.05%
IFS PE**	US\$	30.20	-4.22%	-5.33%	-11.82%	12.48%	100.00%	91,126	1.10	4.70	7.41	3,485.62	Diversas	7.22%
INRETC1 PE**	US\$	36.46	-1.99%	-0.11%	-1.46%	4.32%	100.00%	515,884	1.00	3.74	41.17	3,748.35	Diversas	5.28%
LUSURC1 PE**	S/.	16.65	0.00%	-2.06%	-2.06%	16.92%	55.56%	678	0.00	0.00	14.02	2,130.36	Servicios Públicos	1.81%
MINSURI1 PE**	S/.	5.36	-4.29%	-5.96%	-14.65%	35.70%	100.00%	806,310	1.03	12.83	2.46	4,060.35	Mineras	3.09%
PML PE**	US\$	0.13	0.00%	-7.14%	-13.33%	8.33%	61.11%	16,502	1.10	0.00	-	34.37	Mineras	2.12%
SCCO PE**	US\$	64.60	-2.61%	-12.20%	-16.45%	4.56%	94.44%	48,873	1.17	5.57	14.22	49,941.62	Mineras	2.14%
SIDERC1 PE**	S/.	1.46	-7.59%	-1.35%	-8.75%	-8.75%	100.00%	108,473	0.83	42.94	3.17	268.54	Industriales	1.43%
TV PE**	US\$	0.84	-6.67%	-25.00%	-27.59%	-35.38%	100.00%	12,234	1.11	0.00	-	83.11	Mineras	2.93%
UNACEMC1 PE**	S/.	1.78	-7.77%	-4.81%	-17.97%	-25.83%	100.00%	186,684	0.66	5.62	7.45	850.35	Industriales	3.00%
VOLCABC1 PE**	S/.	0.80	-6.98%	-6.98%	-9.09%	33.33%	100.00%	908,349	0.82	0.00	22.09	1,758.22	Mineras	5.90%
BROCALC1 PE**	S/.	7.40	-6.33%	-6.33%	-7.50%	42.31%	50.00%	2,431	0.00	1.16	54.59	289.55	Mineras	0.00%
RIMSEGC1 PE**	S/.	0.85	0.00%	0.00%	10.98%	-1.16%	16.67%	240	0.00	0.00	16.13	368.92	Seguros	0.00%
CORAREC1 PE**	S/.	2.47	0.00%	0.00%	7.39%	30.00%	50.00%	649	0.00	0.00	3.74	683.66	Industriales	0.00%
ENGIEC1 PE**	S/.	6.17	0.00%	-4.04%	-5.08%	5.29%	50.00%	15,498	0.00	0.00	14.89	974.95	Industriales	0.00%
GBVLAC1 PE**	S/.	2.52	0.00%	0.00%	-1.18%	-7.35%	38.89%	8,058	0.00	0.00	26.19	120.57	Diversas	0.00%

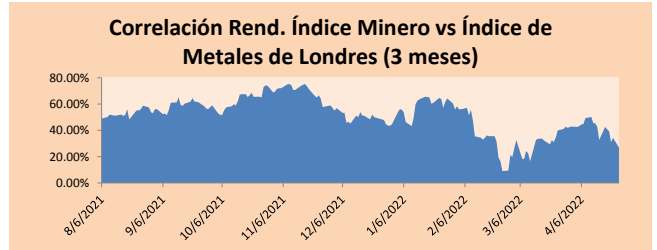
Cantidad de Acciones: 29
 Fuente: Bloomberg, Económica
 * Bloomberg Industry Classification System
 ** Se utiliza el PER de la bolsa y moneda de origen del instrumento
 *Leyenda: Variación 1D: 1 Día; 5D: 5 Días, 1M: 1 Mes; YTD: Var.% 31/12/21 a la fecha

Subieron 0
 Bajaron 21
 Mantuvieron 8

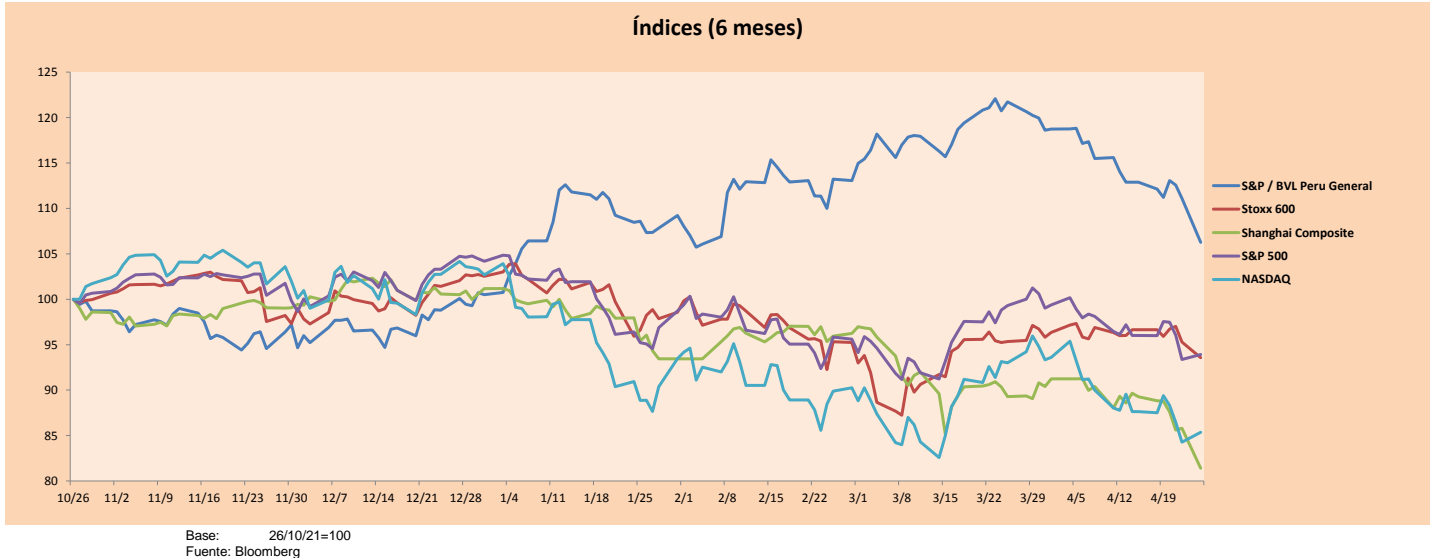
Índices Sectoriales

	Cierre	1D*	5D*	30D*	YTD*	Beta
S&P/BVLMining	437.79	-3.54%	-11.13%	-14.30%	6.36%	1.12
S&P/BVLConsumer	1,137.99	-2.70%	2.24%	-3.06%	-0.87%	0.56
S&P/BVLIndustrials	247.78	-5.98%	-4.53%	-8.46%	-3.99%	0.64
S&P/BVLFinancials	972.66	-4.71%	-0.28%	-18.11%	7.35%	1.39
S&P/BVLConstruction	256.98	-5.06%	-3.52%	-8.22%	-9.32%	0.53
S&P/BVLPublicSvcs	566.98	-0.87%	-5.74%	-7.70%	3.37%	0.05
S&P/BVLElectricUtil	553.52	-0.87%	-5.74%	-7.70%	3.37%	0.05

*Leyenda: Variación 1D: 1 Día; 5D: 5 Días, 1M: 1 Mes; YTD: Var.% 31/12/21 a la fecha



Índices (6 meses)



Base: 26/10/21=100
 Fuente: Bloomberg

Coordinador Laboratorio de Mercado de Capitales: MS Javier Penny Pestana
 Apoyo: Sebastian Ore, Fabrizio Lavallo, Miguel Solimano y Jhonatan Cueva
 email: pulsobursatil@ulima.edu.pe
 facebook: www.facebook.com/pulsobursatil.ul

RATING SOBERANO

CLASIFICACIONES DE RIESGO

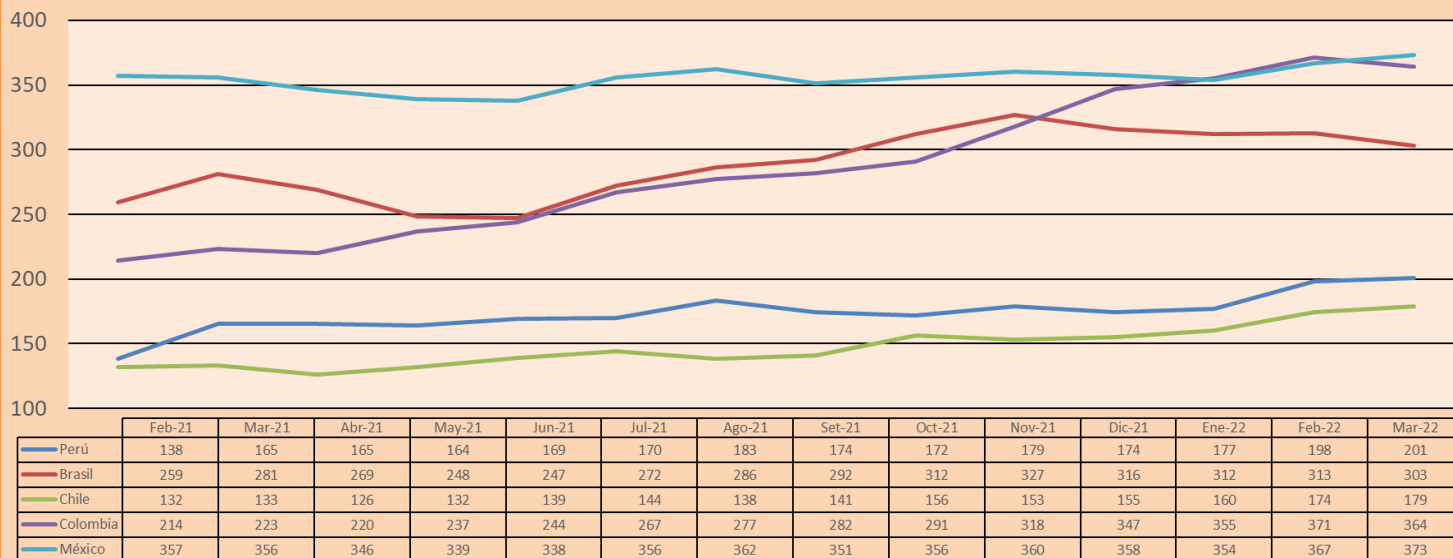
Moody's	S&P	Fitch	
Aaa	AAA	AAA	Prime 48
Aa1	AA+	AA+	Alto Grado
Aa2	AA	AA	
Aa3	AA-	AA-	
A1	A+	A+	Grado Alto Medio
A2	A	A	
A3	A-	A-	
Baa1	BBB+	BBB+	Grado Bajo Medio
Baa2	BBB	BBB	
Baa3	BBB-	BBB-	
Ba1	BB+	BB+	Sin Grado de Inversión Especulativo
Ba2	BB	BB	
Ba3	BB-	BB-	
B1	B+	B+	Altamente Especulativo
B2	B	B	
B3	B-	B-	
Caa1	CCC+	CCC	Riesgo Sustancial Extremadamente Especulativo
Caa2	CCC		
Caa3	CCC-		
Ca	CC	DDD	Poca esperanzas de Pago
C	C		
	D		
		DD	Impago
		D	

Fuente: Bloomberg

Rating Crédito Latinoamérica			
Clasificadora de riesgo			
Pais	Moody's	Fitch	S&P
Perú	Baa1	BBB	BBB
México	Baa1	BBB-	BBB
Venezuela	C	WD	NR
Brazil	Ba2	BB-	BB-
Colombia	Baa2	BB+	BB+
Chile	A1	A-	A
Argentina	Ca	WD	CCC+
Panamá	Baa2	BBB-	BBB

Fuente: Bloomberg

Riesgo País Latinoamérica(pbs)



Fuente: BCRP

Coordinador Laboratorio de Mercado de Capitales: MS Javier Penny Pestana
Apoyo: Sebastian Ore, Fabrizio Lavalle, Miguel Solimano y Jhonatan Cueva
email: pulsohorsatil@ulima.edu.pe
facebook: www.facebook.com/pulsoborsatil.ul