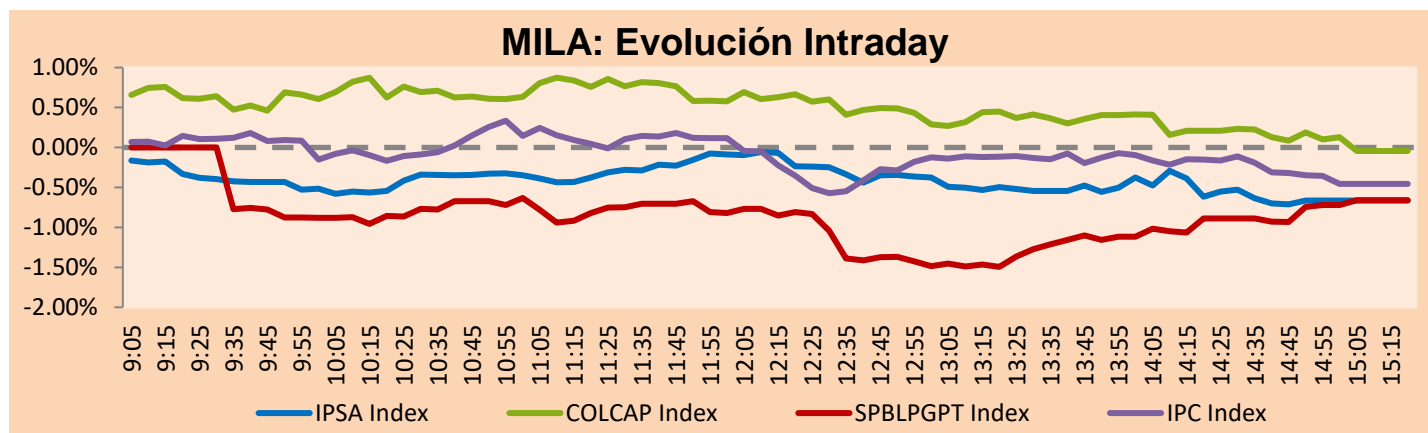


## MILA

Lima, 26 de abril de 2022

Principales índices	Cierre	1 D	5 D	1 M	YTD	Cap. Burs. (US\$ bill)
▼ IPSA (Chile)	4,701.47	-1.21%	-4.28%	-5.31%	9.12%	102.87
▼ IGPA (Chile)	23,953.77	-1.44%	-5.15%	-5.13%	11.07%	118.33
▼ COLSC (Colombia)	982.84	-0.80%	-3.99%	-6.24%	1.00%	6.61
▼ COLCAP (Colombia)	1,575.37	-0.04%	-1.76%	-1.96%	11.65%	87.08
▼ S&P/BVL (Perú)*	22,171.42	-0.66%	-5.09%	-13.28%	5.02%	104.44
▲ S&P/BVL SEL (Perú)	585.04	-0.36%	-4.55%	-11.90%	3.81%	94.33
▲ S&P/BVL LIMA 25	32,055.60	0.01%	-5.29%	-11.06%	5.89%	103.60
▼ IPC (México)	52,512.71	-0.36%	-3.88%	-5.27%	-1.43%	325.46
▼ S&P MILA 40	502.47	-0.92%	-8.30%	-12.04%	12.95%	234.27

\* Cap. Bursátil del cierre anterior      \*Leyenda: Variación 1D: 1 Día; 5D: 5 Días; 1M: 1 Mes; YTD: Var.% 31/12/21 a la fecha

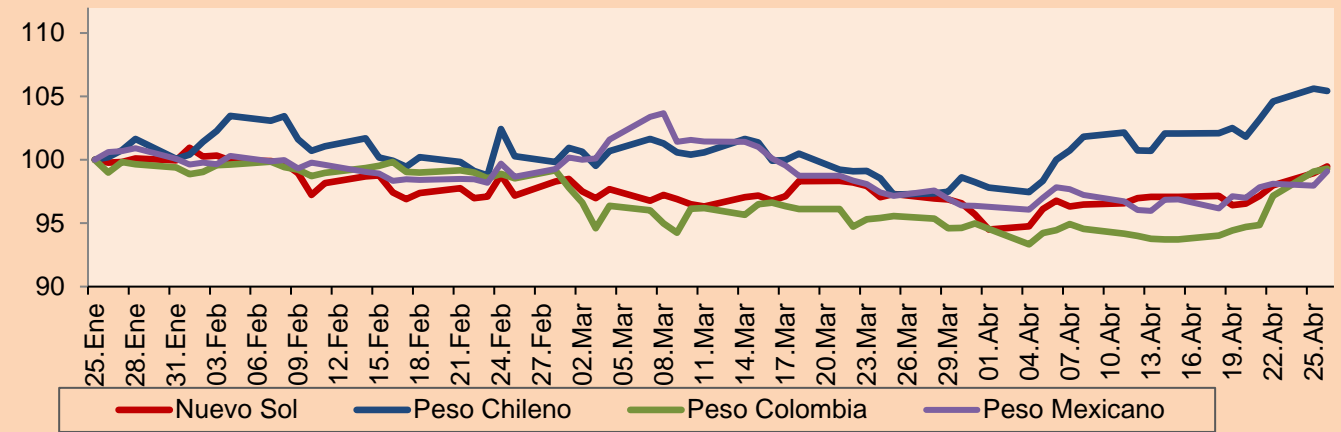


Fuente: Bloomberg

Monedas	Precio	1D*	5D*	30 D*	YTD*
▲ Sol (PEN)	3.8263	0.54%	3.16%	2.37%	-4.32%
▼ Peso Chileno (CLP)	843.430	-0.18%	2.85%	8.40%	-1.01%
▲ Peso Colombiano (COP)	3,942.93	0.24%	5.15%	3.92%	-3.37%
▲ Peso Mexicano (MXN)	20.433	1.16%	2.02%	1.99%	-0.47%

\*Leyenda: Variación 1D: 1 Día; 5D: 5 Días; 1M: 1 Mes; YTD: Var.% 31/12/21 a la fecha

### MILA: Índices de Tipo de Cambio (3 meses)

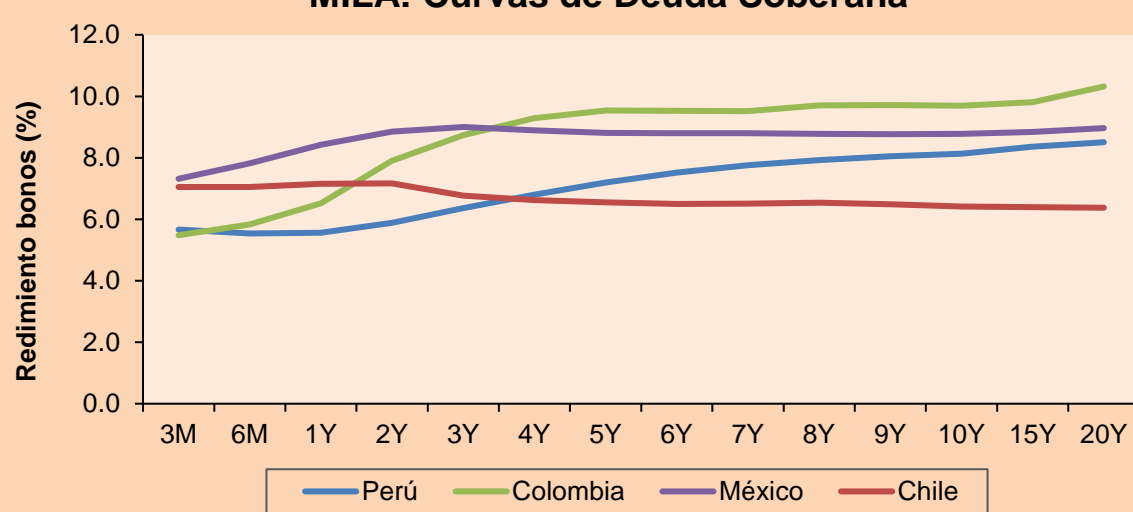


Base: 25/01/22=100  
Fuente: Bloomberg

### Renta Fija

Instrumento	Moneda	Precio	Bid Yield (%)	Ask Yield (%)	Duración
PERU 7.35 07/21/25	USD	110.154	4.02	3.91	2.86
PERU 4.125 08/25/27	USD	100.405	4.09	3.99	4.72
PERU 8.75 11/21/33	USD	135.67	4.76	4.67	7.71
PERU 6.55 03/14/37	USD	117.675	4.90	4.83	9.43
PERU 5.625 11/18/2050	USD	113.078	4.80	4.76	14.57
CHILE 2.25 10/30/22	USD	100.246	2.15	1.37	0.50
CHILE 3.125 01/21/26	USD	98.62	3.60	3.44	3.48
CHILE 3.625 10/30/42	USD	85.18	4.80	4.73	13.55
COLOM 11.85 03/09/28	USD	142.955	3.74	3.55	4.53
COLOM 10.375 01/28/33	USD	134.108	6.11	5.93	6.95
COLOM 7.375 09/18/37	USD	106.244	6.77	6.67	9.27
COLOM 6.125 01/18/41	USD	91.41	6.98	6.92	10.50
MEX 4 10/02/23	USD	91.41	6.98	6.92	10.50
MEX5.55 01/45	USD	100.302	5.56	5.496	12.64

### MILA: Curvas de Deuda Soberana



Fuente: Bloomberg

### Renta Variable

Más subieron	Bolsa	Mon.	Precio	▲%
SURAMERICANA	Colombia	COP	37500.00	5.63
FERREYCORP SAA	Peru	PEN	2.27	5.58
AERO DEL PACIF-B	Mexico	MXN	304.97	5.12
AERO DEL SURES-B	Mexico	MXN	426.68	4.09
CAP	Chile	CLP	9540.00	3.25

Por Monto Negociado	Bolsa	Monto (US\$)
AMERICA MOVIL-L	Mexico	65,994,421
WALMART DE MEXIC	Mexico	54,203,739
SOQUIMICH-B	Chile	47,538,990
GRUPO MEXICO-B	Mexico	46,400,984
GRUPO F BANORT-O	Mexico	40,553,658

Más bajaron	Bolsa	Mon.	Precio	▼%
INDUSTRIAS PENOL	Mexico	MXN	226.74	-4.72
ENEL CHILE SA	Chile	CLP	22.35	-4.57
PARQUE ARAUCO	Chile	CLP	701.00	-4.37
SONDA SA	Chile	CLP	291.9	-4.30
SOQUIMICH-B	Chile	CLP	60101.00	-4.00

Por Volumen	Bolsa	Volumen
ITAU CORPBANCA	Chile	586,802,934
BANCO SANTANDER	Chile	314,110,286
BANCO DE CHILE	Chile	127,230,036
ENEL CHILE SA	Chile	91,437,941
AMERICA MOVIL-L	Mexico	62,773,833

## MILA

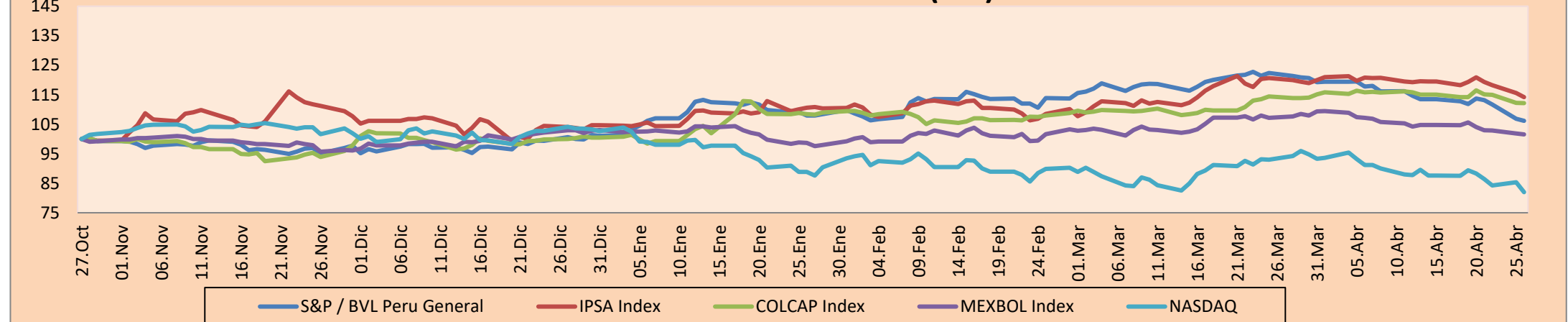
Perú: El índice General de la BVL finalizó la sesión de hoy con un resultado negativo de -0.66%. El índice mantiene una tendencia positiva acumulada anual de +5.02% en moneda local, mientras que el rendimiento ajustado en dólares asciende a +9.76%. Luego, el S&P/BVL Perú SEL varió en -0.36% mientras que el S&P/BVL LIMA 25 en +0.01%. El spot PEN alcanzó S/3.8230. Titular: Susalud: Se hará un tarifario único para atender emergencias en hospitales públicos y clínicas privadas.

Chile: El índice IPSA culminó el día con un retorno negativo de -1.21%. Los sectores más perjudicados de la jornada fueron Tecnología de la información (-4.30%) y Materiales (-3.11%). Las acciones con el peor desempeño fueron Enel Chile SA (-4.57%) y Parque Arauco SA (-4.37%). Titular: La popularidad de Gabriel Boric en Chile cae del 50% al 36% en menos de dos meses de mandato.

Colombia: El índice COLCAP concluyó la sesión con un retorno negativo de -0.04%. Los sectores más perjudicados de la jornada fueron Productos de consumo no básico (-5.00%) y Servicios de comunicación (-1.67%). Las acciones con peor desempeño fueron Organización Terpel SA (-5.00%) y Mineros SA (-2.26%). Titular: La pobreza en Colombia para 2021 estaría cerca del 40,1%.

México: El índice IPC cerró el día en terreno negativo de -0.36%. Los sectores con peor rendimiento de la jornada fueron Productos de consumo no básico (-2.39%) y Finanzas (+2.08%). Las acciones con peor comportamiento Qualitas Controladora SAB de CV (-5.04%) y Industrias Peñoles SAB de CV (-4.72%). Titular: FMI estima una caída en el crecimiento económico de México para 2022.

### MILA: Índices bursátiles (6m)

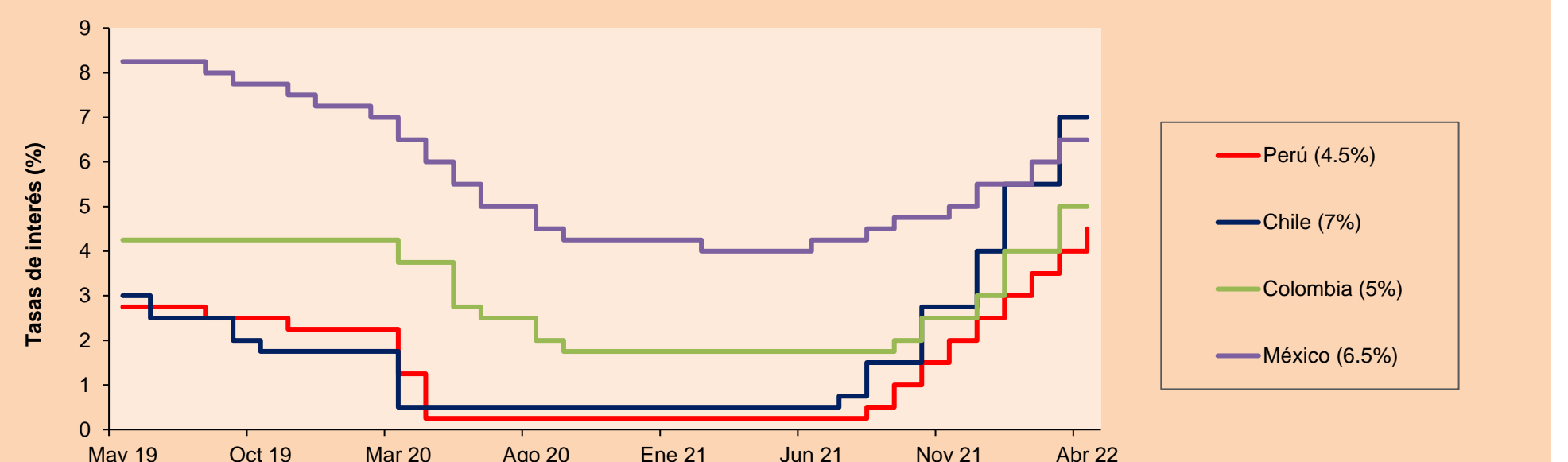


Base: 28/10/21=100  
Fuente: Bloomberg

### ETFs

	Mon.	Cierre	1D	5D	30 D	YTD	Bolsa
▼ iShares MSCI All Peru Capped	USD	31.18	-1.67%	-10.38%	-17.29%	5.27%	NYSE Arca
▼ iShares MSCI Chile Capped	USD	25.43	-1.55%	-8.69%	-14.61%	10.13%	Cboe BZX
▼ Global X MSCI Colombia	USD	11.44	-2.14%	-7.67%	-6.92%	14.48%	NYSE Arca
▼ iShares MSCI Mexico Capped	USD	50.41	-1.70%	-5.21%	-5.92%	-0.38%	NYSE Arca
▼ iShares MSCI Emerging Markets	USD	41.15	-2.19%	-6.18%	-8.66%	-15.76%	NYSE Arca
▼ Vanguard FTSE Emerging Markets	USD	42.26	-2.02%	-6.15%	-8.31%	-14.56%	NYSE Arca
▼ iShares Core MSCI Emerging Markets	USD	50.88	-2.23%	-6.11%	-8.19%	-15.00%	NYSE Arca
▼ iShares JP Morgan Emerging Markets Bonds	USD	58.03	-1.34%	-3.36%	-4.40%	-7.62%	Cboe BZX
▼ Morgan Stanley Emerging Markets Domestic	USD	4.62	-1.28%	-2.33%	-4.74%	-15.69%	New York

### MILA: Tasas de Referencia de Política Monetaria



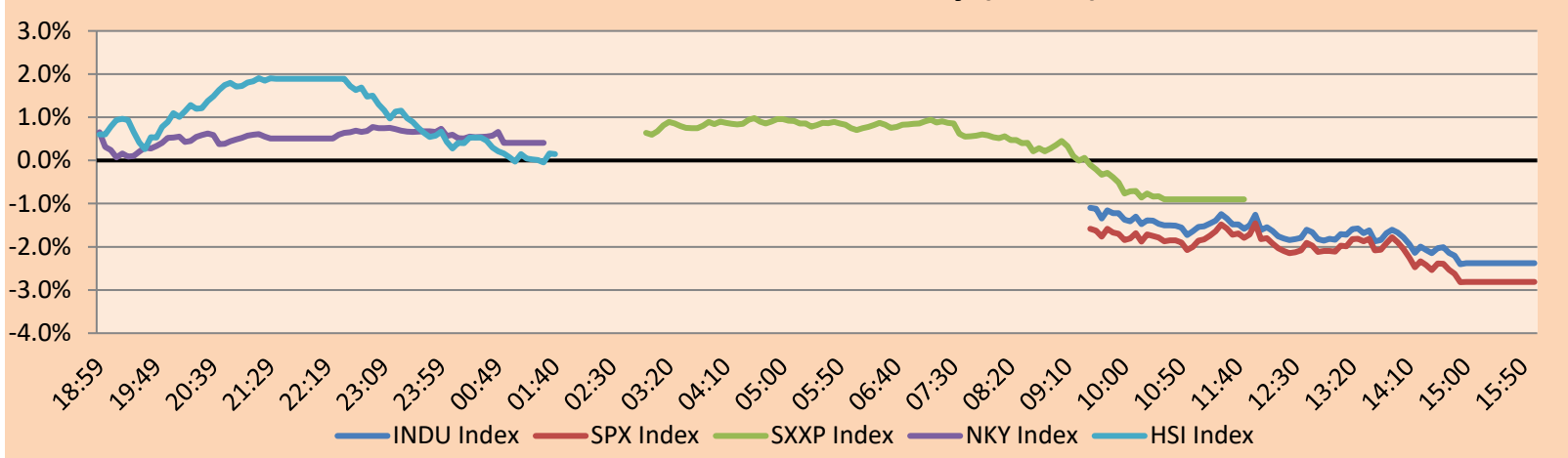
Fuente: Bloomberg

## MUNDO

Principales índices	Cierre	1 D*	5 D*	1 M*	YTD*	Cap. Burs. (US\$ Mill.)
▼ Dow Jones (EEUU)	33,240.18	-2.38%	-4.79%	-4.65%	-8.53%	10,849,162
▼ Standard & Poor's 500 (EEUU)	4,175.20	-2.81%	-6.43%	-8.10%	-12.40%	37,843,454
▼ NASDAQ Composite (EEUU)	12,490.74	-3.95%	-8.29%	-11.85%	-20.16%	22,179,351
▼ Stoxx EUROPE 600 (Europa)	441.10	-0.90%	-3.33%	-2.75%	-9.57%	11,454,786
▼ DAX (Alemania)	13,756.40	-1.20%	-2.81%	-3.84%	-13.40%	1,367,189
▲ FTSE 100 (Reino Unido)	7,386.19	0.08%	-2.83%	-1.30%	0.02%	1,640,050
▼ CAC 40 (Francia)	6,414.57	-0.54%	-1.84%	-2.12%	-10.32%	1,944,302
▼ IBEX 35 (España)	8,439.30	-1.58%	-2.93%	1.30%	-3.15%	525,823
▼ MSCI AC Asia Pacific Index	165.90	-2.09%	-3.69%	-7.49%	-14.10%	21,834,613
▲ HANG SENG (Hong Kong)	19,934.71	0.33%	-5.20%	-6.87%	-14.80%	3,224,308
▼ SHANGHAI SE Comp. (China)	2,886.43	-1.44%	-9.63%	-10.14%	-20.70%	5,890,596
▲ NIKKEI 225 (Japón)	26,700.11	0.41%	-1.06%	-5.15%	-7.26%	3,595,281
▲ S&P / ASX 200 (Australia)	7,317.98	-2.08%	-2.73%	-1.19%	-1.70%	1,746,539
▲ KOSPI (Corea del Sur)	2,668.31	0.42%	-1.86%	-2.26%	-10.39%	1,618,146

\*Leyenda: Variación 1D: 1 Día; 5D: 5 Días, 1M: 1 Mes; YTD: Var.% 31/12/21 a la fecha

### Mercado Evolución Intraday (var %)



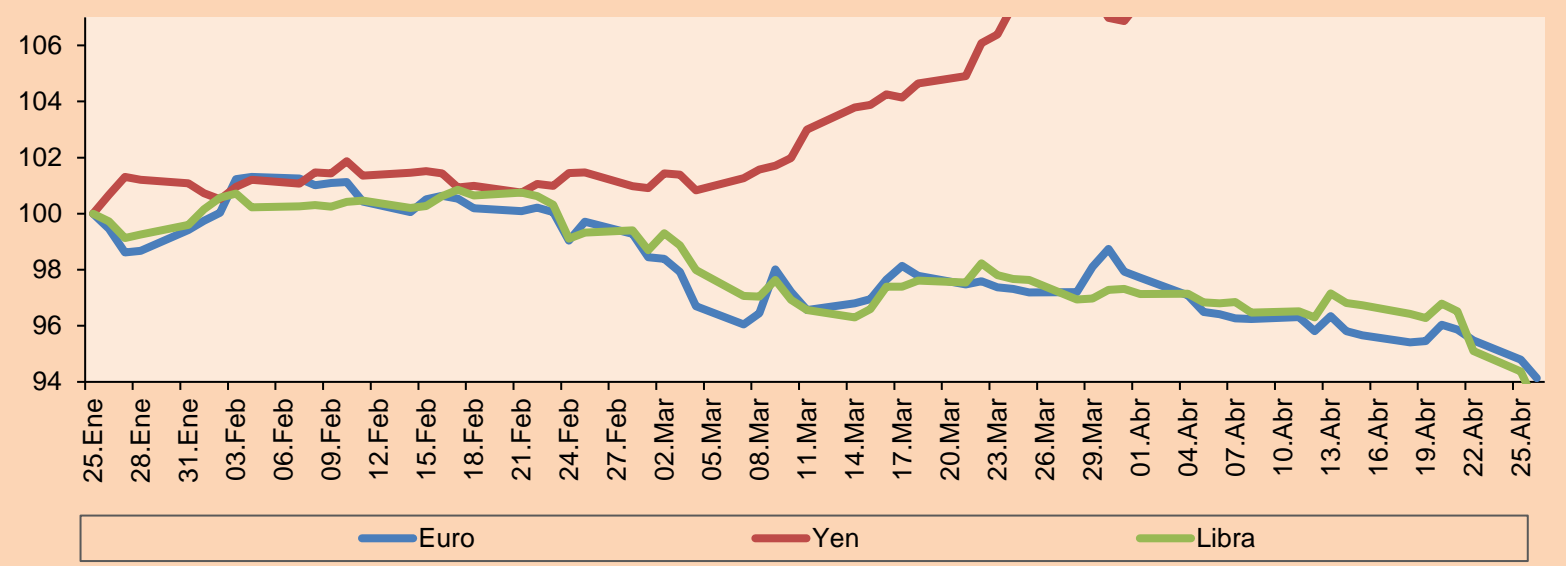
Fuente: Bloomberg

### Monedas

	Precio	1 D*	5 D*	1 M*	YTD*
▼ Euro	1.0638	-0.70%	-1.39%	-3.14%	-6.44%
▼ Yen	127.2300	-0.71%	-1.30%	4.24%	10.56%
▼ Libra Esterlina	1.2574	-1.31%	-3.26%	-4.61%	-7.08%
▼ Yuan	6.5566	-0.04%	2.55%	2.99%	3.15%
▼ Dólar de Hong Kong	7.8453	-0.03%	0.04%	0.22%	0.62%
▲ Real Brasileño	4.9981	2.48%	7.07%	5.38%	-10.36%
▲ Peso Argentino	114.8373	0.13%	0.93%	4.04%	11.78%

\*Leyenda: Variación 1D: 1 Día; 5D: 5 Días, 1M: 1 Mes; YTD: Var.% 31/12/21 a la fecha

### Índices de Tipo de Cambio (3 meses)



Base: 25/01/22=100

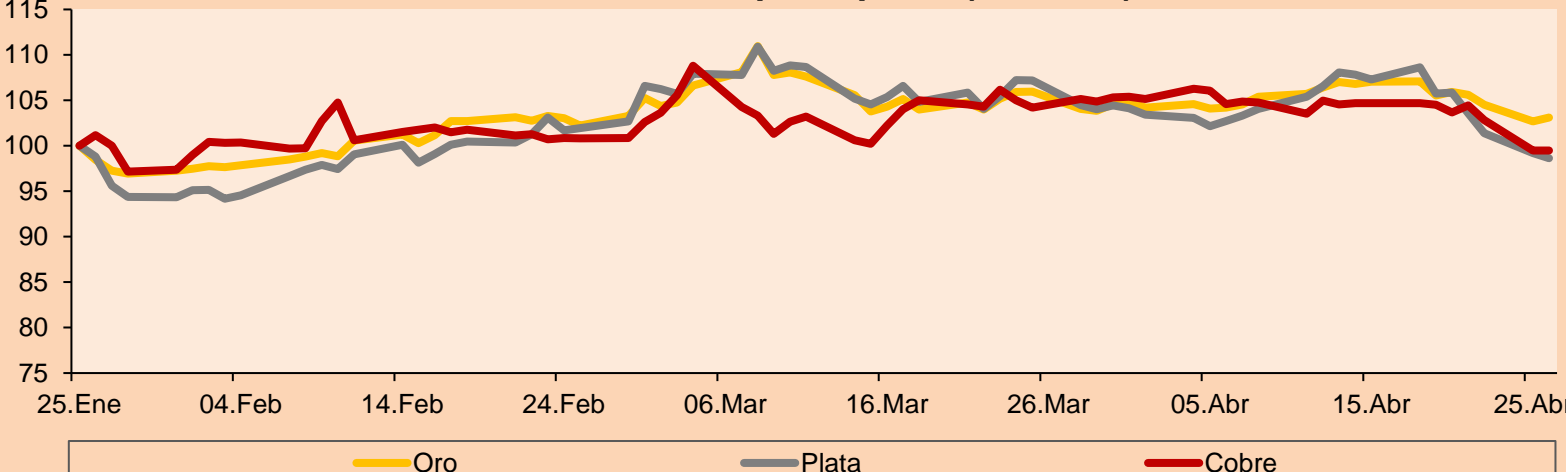
Fuente: Bloomberg

### Commodities

	Precio	1 D*	5 D*	1 M*	YTD*
▲ Oro (US\$ Oz. T) (LME)	1,905.51	0.40%	-2.29%	-2.70%	4.17%
▼ Plata (US\$ Oz. T) (LME)	23.48	-0.59%	-6.74%	-8.00%	0.75%
▼ Cobre (US\$ TM) (LME)	9,783.80	0.00%	-4.84%	-4.54%	0.44%
- Zinc (US\$ TM) (LME)	4,222.75	0.00%	-7.46%	3.62%	17.63%
▲ Petróleo WTI (US\$ Barril) (NYM)	101.70	3.21%	-0.34%	-8.43%	38.61%
- Estaño (US\$ TM) (LME)	40,189.00	0.00%	-7.16%	-5.52%	2.07%
- Plomo (US\$ TM) (LME)	2,323.15	0.00%	-5.12%	-1.28%	-0.62%
▲ Azúcar #11 (US\$ Libra) (NYB-ICE)	18.93	0.26%	-3.76%	-2.72%	2.94%
▲ Cacao (US\$ TM) (NYB-ICE)	2,507.00	0.80%	-2.83%	-3.58%	-2.18%
▲ Café Arábica (US\$ TM) (NYB-ICE)	221.15	0.20%	-0.25%	-0.29%	-1.82%

\*Leyenda: Variación 1D: 1 Día; 5D: 5 Días, 1M: 1 Mes; YTD: Var.% 31/12/20 a la fecha

### Índices de Metales principales (3 meses)



Base: 25/01/22=100

Fuente: Bloomberg

### Renta Variable

Alemania (Acciones del DAX Index)

Más subieron Mon.	Precio	▲%	Bolsa	Más bajaron Mon.	Mon.	Precio	▼%	Bolsa
HNR1 GY	EUR	146.4	0.97	Xetra	DHER GY	EUR	28.9	-7.52
DB1 GY	EUR	165.35	0.85	Xetra	CON GY	EUR	62.68	-4.01
MTX GY	EUR	189.95	0.48	Xetra	PAH3 GY	EUR	76.22	-3.84
ALV GY	EUR	213.3	0.31	Xetra	IFX GY	EUR	26.985	-3.23

Europa (Acciones del STOXX EUROPE 600)

Más subieron Mon.	Precio	▲%	Bolsa	Más bajaron Mon.	Mon.	Precio	▼%	Bolsa
TEN IM	EUR	14.07	3.53	Borsa Italiana	EQT SS	SEK	281.4	-12.88
GLEN LN	GBP	464.8	3.44	Londres	ALFA SS	SEK	274.8	-11.55
MAERSK B D	DKK	18730	3.17	Copenhague	EO FP	EUR	20.45	-10.74
BP/ LN	GBP	379.45	2.87	Londres	ALE PW	PLN	24.615	-9.02

## Panorama Mundial:

### Estados Unidos:

El mercado estadounidense cierra con rendimientos negativos en un contexto marcado por la preocupación por parte de los inversionistas ante una ralentización económica y la publicación de resultados trimestrales desalentadores. El índice DOW JONES cerró con pérdidas donde los sectores que impulsaron este rendimiento se asociaron a de Tecnologías de Información (-3.32%)e Industrial(-3.25%).No obstante, los nuevos pedidos de bienes capital fabricados en Estados Unidos repuntaron más de lo esperado sugiriendo que el gasto empresarial en equipos ha tenido un impulso fuerte, asimismo, se presentó una caída en la confianza del consumidor. Por su parte, el índice S&P500, también terminó con un rendimiento negativo, luego de la presencia de dudas en el mercado puesto se prevé que las ganancias corporativas no serán lo suficientemente resistentes puesto General Motors(-10.34%)caió, luego de mostrar que su pronóstico de ganancias fue menor a lo esperado así mismo Tesla(-12.18%) ya que Elon Musk acordó usar su fortuna para comprar bonos del tesoro con el objetivo de financiar la compra de Twitter. Finalmente, el índice NASDAQ fue el más afectado de la sesión tras una posible política más restrictiva por parte de la Reserva Federal, asimismo, el valor que tuvo el peor retorno fue Terapeuta(-31%), luego de que se anunciara la desaprobarción sobre el criterio de valorización principal para la dosis 450mg BID de su fármaco candidato PN-943. De este modo, DOW JONES -2.38%; S&P 500 -2.81%; NASDAQ -3.95% terminaron el día con resultados negativos.

### Europa:

Los principales índices europeos terminaron la sesión con rendimientos en su mayoría negativos. El índice paneuropeo STOXX 600 acabó con pérdidas, ya que las acciones tecnológicas continuaron a la baja, siguiendo los resultados de sus pares estadounidenses. Adicionalmente, entre los bancos HSBC cae en 5.5%, luego de advertir que era improbable la recompra de acciones para este año debido a que una medida clave, la cual representa su fuerza de capital, resultó con bajas estimaciones. El mercado inglés, reflejado en el FTSE 100, cerró con rendimientos ligeramente positivos, en un contexto donde el primer ministro de Reino Unido, realizó una discusión productiva con su gabinete para encontrar nuevas formas de atacar la crisis del costo de vida. Esto debido a que los consumidores fueron golpeados por el salto de los precios en electricidad y gas natural. Por su parte, el índice DAX cerró en terreno negativo, en un contexto donde el ministro del exterior se reunió con el embajador estadounidense en Moscú, mientras que Rusia expulsaba diplomáticos alemanes. Asimismo, ataques en Azovstal, una planta de acero, aumentando la tensión entre Rusia y Ucrania. El mercado francés cayó esta sesión, a pesar de que la victoria de Emmanuel Macron esta dispuesta a ofertar un alivio para los inversores. Por otro lado, restricciones de las ciudades en China y preocupaciones de su crecimiento, generan pesimismo en el mercado europeo. De este modo, FTSE 100 +0.08%; CAC 40 -0.54%; DAX -1.20%; STOXX 600 -0.90% terminaron en su mayoría en niveles negativos.

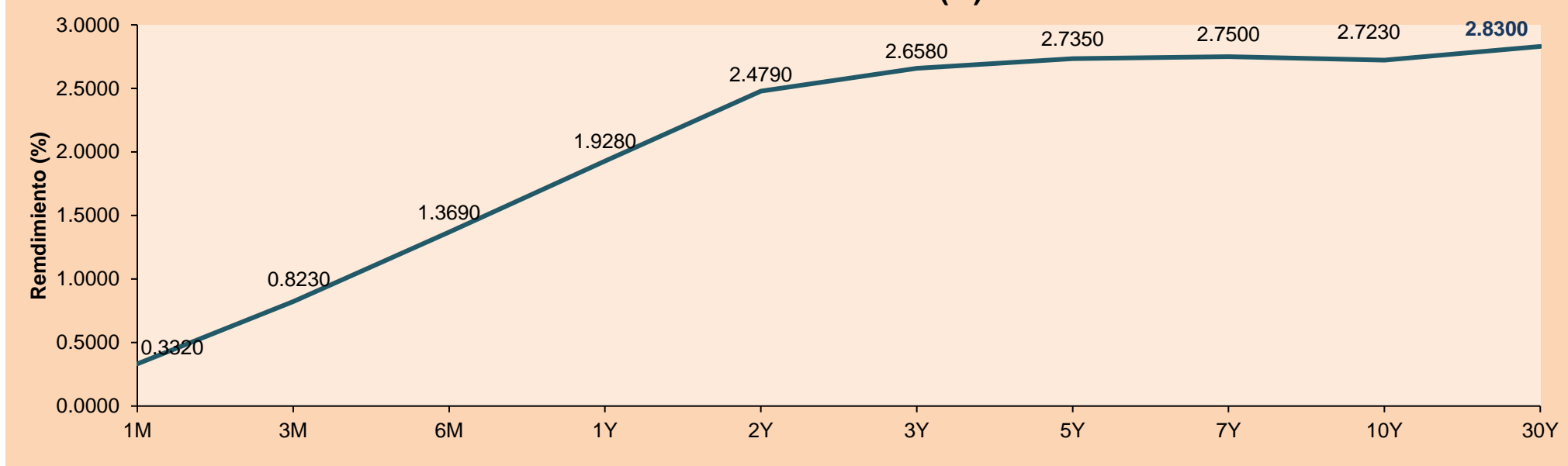
### Asia:

Los principales índices asiáticos cerraron con rendimientos mixtos. El mercado chino obtuvo rendimientos negativos en el índice CSI 300 y SHANGHAI COMPOSITE, debido al rebrote de COVID-19 en el país y al incremento de casos nuevos del virus en Beijing; lo que afectó las expectativas de crecimiento de los inversionistas para la segunda economía más grande. El banco central chino ha anunciado políticas monetarias prudentes para apoyar la economía real, especialmente a las pequeñas empresas afectadas por el virus, mediante inyección de liquidez y estabilidad en los mercados financieros. Por el contrario, el índice HANG SENG tuvo ganancias debido al buen desempeño de empresas tecnológicas e industriales, aunque fueron limitadas por pérdidas de los sectores financieros y energéticos, en medio de la preocupación por el COVID-19. El mercado surcoreano cerró con rendimientos positivos, ocasionado por el crecimiento de Wall Street durante la noche y los resultados mejores que los proyectados para el crecimiento económico coreano, en un contexto en el cual el índice también fue impulsado por compañías automotrices. El mercado australiano cerró con rendimientos negativos por las pérdidas de valores mineros y energéticos ocasionado por la caída de precio de los commodities, en un contexto de cierres por COVID en Shanghai y posibles restricciones en Pekín. Por último, el NIKKEI japonés tuvo rendimientos ligeramente positivos, impulsado por la dinámica de Wall Street durante la noche, aunque limitado por el contexto chino. De esta forma, NIKKEI +0.41%; HANG SENG +0.33%; CSI 300 -0.81%; SHANGHAI COMP. -1.44%; S&P/ASX 200 -2.08%; KOSPI +0.42% terminaron con rendimientos mixtos.

### ETFs

	Mon.	Cierre	1D	5D	30 D	YTD	Bolsa
SPDR S&P 500 ETF TRUST	USD	416.1	-2.90%	-6.50%	-8.08%	-12.39%	NYSE Arca
ISHARES MSCI EMERGING MARKET	USD	41.15	-2.19%	-6.18%	-8.66%	-15.76%	NYSE Arca
ISHARES IBOXX HIGH YLD CORP	USD	79.46	-0.59%	-0.72%	-2.29%	-8.68%	NYSE Arca
FINANCIAL SELECT SECTOR SPDR	USD	35.32	-2.51%	-6.11%	-10.63%	-9.55%	NYSE Arca
VANECK GOLD MINERS ETF	USD	34.9	-2.16%	-12.09%	-9.87%	8.96%	NYSE Arca
ISHARES RUSSELL 2000 ETF	USD	187.74	-3.15%	-6.86%	-8.92%	-15.60%	NYSE Arca
SPDR GOLD SHARES	USD	177.32	0.15%	-2.47%	-2.77%	3.72%	NYSE Arca
ISHARES 20+ YEAR TREASURY BO	USD	122.41	1.01%	2.65%	-4.86%	-17.40%	NASDAQ GM
INVESCO QQQ TRUST SERIES 1	USD	317.14	-3.77%	-8.41%	-11.75%	-20.29%	NASDAQ GM
ISHARES BIOTECHNOLOGY ETF	USD	119.39	-3.86%	-6.96%	-6.84%	-21.77%	NASDAQ GM
ENERGY SELECT SECTOR SPDR	USD	73.78	0.14%	-8.19%	-6.31%	32.94%	NYSE Arca
PROSHARES ULTRA VIX ST FUTUR	USD	17.23	16.03%	42.04%	26.78%	38.62%	Choe BZX
UNITED STATES OIL FUND LP	USD	76.46	2.42%	-0.52%	-5.30%	40.65%	NYSE Arca
ISHARES MSCI BRAZIL ETF	USD	32.58	-4.43%	-12.37%	-13.56%	16.07%	NYSE Arca
SPDR S&P OIL & GAS EXP & PR	USD	129.24	-1.11%	-9.86%	-6.75%	34.81%	NYSE Arca
UTILITIES SELECT SECTOR SPDR	USD	73	-1.00%	-4.16%	0.30%	1.98%	NYSE Arca
ISHARES US REAL ESTATE ETF	USD	107.41	-1.63%	-2.69%	1.45%	-7.52%	NYSE Arca
SPDR S&P BIOTECH ETF	USD	76.69	-5.98%	-9.35%	-14.43%	-31.50%	NYSE Arca
ISHARES IBOXX INVESTMENT GRA	USD	114.62	-0.05%	0.91%	-3.90%	-13.51%	NYSE Arca
ISHARES JP MORGAN USD EMERGI	USD	92.53	-0.69%	-0.81%	-3.52%	-15.16%	NASDAQ GM
REAL ESTATE SELECT SECT SPDR	USD	48.37	-1.57%	-2.60%	2.63%	-6.64%	NYSE Arca
ISHARES CHINA LARGE-CAP ETF	USD	28.56	-2.12%	-7.99%	-11.08%	-21.92%	NYSE Arca
CONSUMER STAPLES SPDR	USD	78.36	-1.55%	-1.28%	4.42%	1.62%	NYSE Arca
VANECK JUNIOR GOLD MINERS	USD	42.67	-2.78%	-13.48%	-11.58%	1.76%	NYSE Arca
SPDR BLOOMBERG HIGH YIELD BO	USD	98.87	-0.57%	-0.86%	-2.43%	-8.93%	NYSE Arca
VANGUARD REAL ESTATE ETF	USD	107.68	-1.64%	-2.69%	1.36%	-7.18%	NYSE Arca
GRAYSCALE BITCOIN TRUST BTC	USD	26.9	-6.01%	-10.87%	-10.84%	-21.46%	OTC US

### Curva de Rendimiento BonosTesoro EEUU (%)



Fuente: Bloomberg

Coordinador Laboratorio de Mercado de Capitales: MS Javier Penny Pestana

Apoyo: Sebastian Ore, Fabrizio Lavalle, Miguel Solimano y Jhonatan Cueva

email: pulsobursatil@ulima.edu.pe

facebook: www.facebook.com/pulsobursatil.ul

LIMA

Acciones

	Valor	Moneda	Precio	1D*	5D*	30D*	YTD*	Frecuencia	Volumen (US\$)	Beta	Dividend Yield (%)	Price Earning	Capitalización Bursátil (M US\$)	Sector Económico*	Participación Índice
▼	ALICORC1 PE**	S/.	5.02	-0.80%	-3.99%	-6.24%	1.00%	100.00%	1,663,443	0.90	16.63	12.00	1,119.41	Industrial	3.53%
▼	ATACOCB1 PE**	S/.	0.11	-8.33%	-15.38%	-15.38%	-8.33%	50.00%	24,446	1.01	0.00	-	27.16	Mineras	1.02%
▼	BACKUS1 PE**	S/.	23.50	-2.08%	2.17%	0.43%	14.63%	100.00%	10,360	0.76	13.26	7.95	7,817.88	Industriales	0.82%
▼	BAP PE**	US\$	136.65	-2.24%	-5.88%	-22.55%	10.40%	100.00%	1,292,175	1.32	0.89	-	12,897.34	Diversas	5.82%
▼	BVN PE**	US\$	8.82	-0.90%	-14.95%	-17.42%	20.82%	100.00%	234,826	1.29	0.79	-	2,426.93	Mineras	5.88%
▼	CASAGRC1 PE**	S/.	7.40	-6.21%	-22.92%	-29.52%	-18.68%	94.44%	70,652	1.09	72.99	4.46	162.91	Agrario	1.31%
▼	BBVAC1 PE**	S/.	1.74	-2.79%	-13.00%	-20.91%	-3.87%	100.00%	274,205	0.80	6.63	7.57	3,073.40	Bancos y Financieras	2.85%
▼	CORAREI1 PE**	S/.	1.43	-5.30%	-20.11%	-22.28%	-16.86%	94.44%	186,404	0.75	17.94	2.17	622.03	Industriales	1.72%
▼	CPACASC1 PE**	S/.	4.20	-1.18%	-6.67%	-13.04%	-15.15%	100.00%	147,048	0.64	18.81	11.67	508.01	Industriales	2.38%
▲	CVERDEC1 PE**	US\$	39.78	-0.55%	-6.49%	-14.45%	6.85%	94.44%	696,370	0.98	4.67	11.69	13,925.23	Mineras	5.25%
▲	ENGEPEC1 PE**	S/.	2.05	2.50%	-2.38%	-12.77%	-0.97%	94.44%	3,338	0.73	14.26	8.20	1,283.46	Servicios Públicos	1.44%
-	ENDISPC1**	S/.	3.94	0.00%	-12.44%	-12.44%	-1.50%	61.11%	19,716	0.85	9.59	7.64	657.54	Servicios Públicos	0.98%
▲	FERREYC1 PE**	S/.	2.27	5.58%	-3.81%	-9.20%	10.73%	100.00%	646,304	0.96	10.51	5.11	578.84	Diversas	4.90%
▲	AENZAC1 PE**	S/.	1.35	3.85%	3.05%	8.00%	-1.46%	94.44%	148,350	0.91	0.00	-	307.63	Diversas	4.05%
-	IFS PE**	US\$	30.20	0.00%	-5.48%	-11.82%	12.48%	100.00%	63,052	1.09	4.70	7.46	3,485.62	Diversas	7.22%
▼	INRETC1 PE**	US\$	36.40	-0.16%	-0.27%	-1.62%	4.15%	100.00%	355,829	1.00	3.74	41.37	3,742.19	Diversas	5.28%
-	LUSURC1 PE**	S/.	16.65	0.00%	-1.42%	-2.06%	16.92%	50.00%	130	0.00	0.00	14.02	2,118.95	Servicios Públicos	1.81%
▲	MINSURI1 PE**	S/.	5.45	1.68%	-6.03%	-13.22%	37.97%	100.00%	719,909	1.03	12.62	2.48	4,106.41	Mineras	3.09%
-	PML PE**	US\$	0.13	0.00%	0.00%	-13.33%	8.33%	55.56%	16,502	1.10	0.00	-	34.37	Mineras	2.12%
▼	SCCO PE**	US\$	62.36	-3.47%	-14.14%	-19.35%	0.94%	94.44%	155,913	1.12	5.77	13.73	48,209.90	Mineras	2.14%
▲	SIDERC1 PE**	S/.	1.50	2.74%	0.67%	-6.25%	-6.25%	100.00%	11,033	0.83	41.79	3.25	274.42	Industriales	1.43%
▼	TV PE**	US\$	0.81	-3.57%	-26.36%	-30.17%	-37.69%	100.00%	30,608	1.11	0.00	-	80.15	Mineras	2.93%
▼	UNACEMC1 PE**	S/.	1.77	-0.56%	-5.35%	-18.43%	-26.25%	100.00%	268,067	0.76	5.65	7.41	841.04	Industriales	3.00%
-	VOLCABC1 PE**	S/.	0.80	0.00%	-8.05%	-9.09%	33.33%	100.00%	1,073,707	0.87	0.00	21.95	1,748.80	Mineras	5.90%
-	BROCALC1 PE**	S/.	7.40	0.00%	-6.33%	-7.50%	42.31%	55.56%	8,043	0.00	1.16	54.24	288.00	Mineras	0.00%
-	RIMSEGC1 PE**	S/.	0.85	0.00%	0.00%	10.98%	-1.16%	16.67%	239	0.00	0.00	16.13	366.94	Seguros	0.00%
▼	CORAREC1 PE**	S/.	2.25	-8.91%	-8.91%	-2.17%	18.42%	55.56%	5,880	0.00	11.40	3.41	622.03	Industriales	0.00%
-	ENGIEC1 PE**	S/.	6.17	0.00%	-4.04%	-5.08%	5.29%	44.44%	15,415	0.00	0.00	14.79	969.72	Industriales	0.00%
-	GBVLAC1 PE**	S/.	2.52	0.00%	0.00%	-1.18%	-7.35%	38.89%	1,000	0.00	4.00	26.19	119.93	Diversas	0.00%

Cantidad de Acciones: 29  
Fuente: Bloomberg, Económica  
\* Bloomberg Industry Classification System  
\*\* Se utiliza el PER de la bolsa y moneda de origen del instrumento  
\*Leyenda: Variación 1D: 1 Día; 5D: 5 Días; 1M: 1 Mes; YTD: Var.% 31/12/21 a la fecha

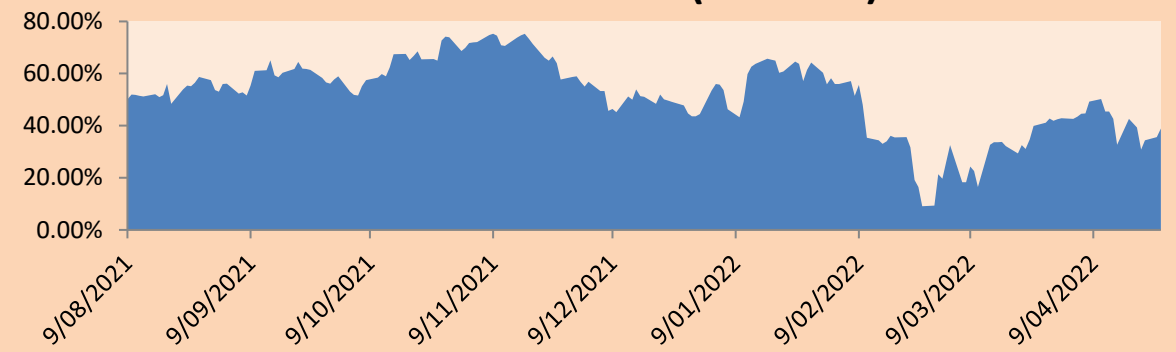
Subieron 5  
Bajaron 15  
Mantuvieron 9

Índices Sectoriales

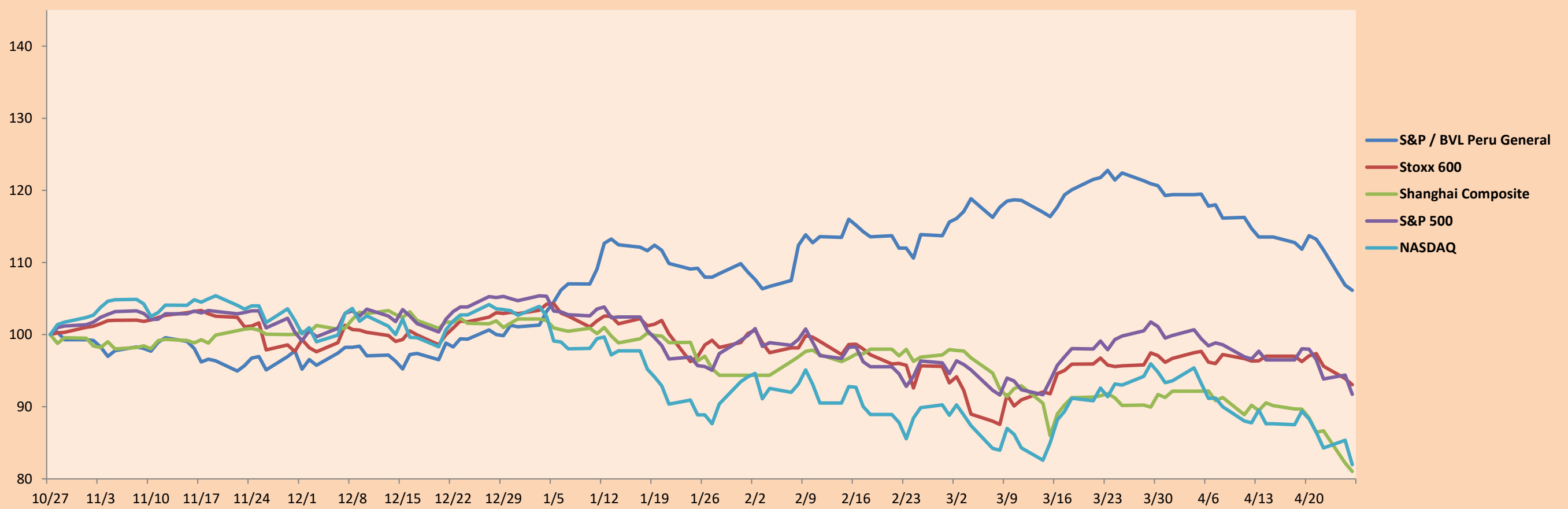
	Cierre	1D*	5D*	30D*	YTD*	Beta	
▼	S&P/BVLMining	430.12	-1.75%	-10.32%	-15.80%	4.50%	1.12
▼	S&P/BVLConsumer	1,136.70	-0.11%	2.07%	-3.17%	-0.98%	0.56
▲	S&P/BVLIndustrials	249.44	0.67%	-4.61%	-7.85%	-3.34%	0.64
▼	S&P/BVLFinancials	958.05	-1.50%	-2.91%	-19.34%	5.73%	1.40
▼	S&P/BVLConstruction	253.47	-1.37%	-4.96%	-9.48%	-10.55%	0.54
▲	S&P/BVLPublicSvcs	571.15	0.74%	-5.05%	-7.02%	4.13%	0.05
▲	S&P/BVLElectricUtil	557.59	0.74%	-5.04%	-7.02%	4.13%	0.05

\*Leyenda: Variación 1D: 1 Día; 5D: 5 Días; 1M: 1 Mes; YTD: Var.% 31/12/21 a la fecha

Correlación Rend. Índice Minero vs Índice de Metales de Londres (3 meses)



Índices (6 meses)



Base: 27/10/21=100  
Fuente: Bloomberg

Coordinador Laboratorio de Mercado de Capitales: MS Javier Penny Pestana  
Apoyo: Sebastian Ore, Fabrizio Lavallo, Miguel Solimano y Jhonatan Cueva  
email: pulsobursatil@ulima.edu.pe  
facebook: www.facebook.com/pulsobursatil.ul

## RATING SOBERANO

### CLASIFICACIONES DE RIESGO

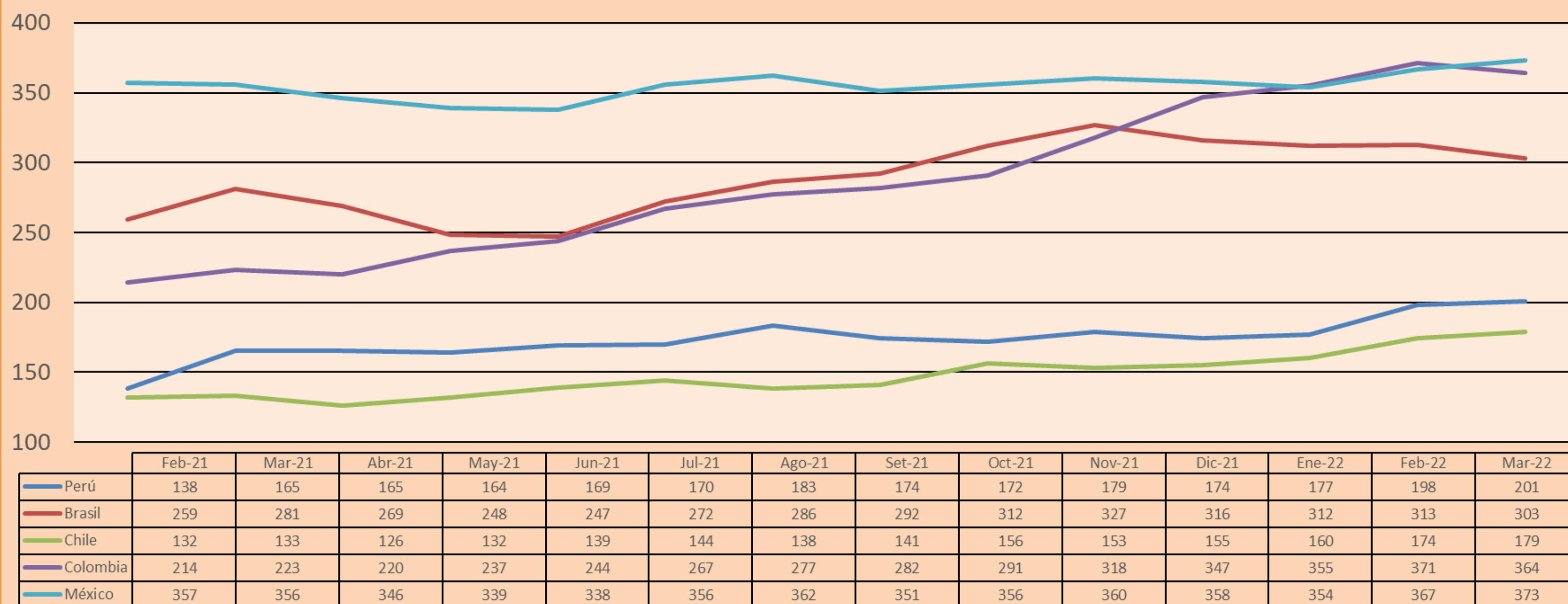
Moody's	S&P	Fitch	
Aaa	AAA	AAA	Prime <span style="float: right;">24</span>
Aa1	AA+	AA+	Alto Grado
Aa2	AA	AA	
Aa3	AA-	AA-	
A1	A+	A+	Grado Alto Medio
A2	A	A	
A3	A-	A-	
Baa1	BBB+	BBB+	Grado Bajo Medio
Baa2	BBB	BBB	
Baa3	BBB-	BBB-	
Ba1	BB+	BB+	Sin Grado de Inversión Especulativo
Ba2	BB	BB	
Ba3	BB-	BB-	
B1	B+	B+	Altamente Especulativo
B2	B	B	
B3	B-	B-	
Caa1	CCC+	CCC	Riesgo Sustancial Extremadamente Especulativo
Caa2	CCC		
Caa3	CCC-		
Ca	CC	DDD	Poca esperanzas de Pago
C	C		
	D		
		DD	Impago
		D	

Fuente: Bloomberg

Rating Crédito Latinoamérica			
Clasificadora de riesgo			
País	Moody's	Fitch	S&P
Perú	Baa1	BBB	BBB
México	Baa1	BBB-	BBB
Venezuela	C	WD	NR
Brazil	Ba2	BB-	BB-
Colombia	Baa2	BB+	BB+
Chile	A1	A-	A
Argentina	Ca	WD	CCC+
Panamá	Baa2	BBB-	BBB

Fuente: Bloomberg

## Riesgo País Latinoamérica(pbs)



Fuente: BCRP

Coordinador Laboratorio de Mercado de Capitales: MS Javier Penny Pestana  
Apoyo: Sebastian Ore, Fabrizio Lavalle, Miguel Solimano y Jhonatan Cueva  
email: pulsobursatil@ulima.edu.pe  
facebook: www.facebook.com/pulsobursatil.ul

El contenido del presente documento es únicamente informativo. Los datos y opiniones expresados no deben ser interpretados como recomendaciones para la toma de decisiones futuras. Bajo ninguna circunstancia, el Laboratorio de Mercado de Capitales de la Universidad de Lima se hará responsable por el uso de lo expresado en este documento.