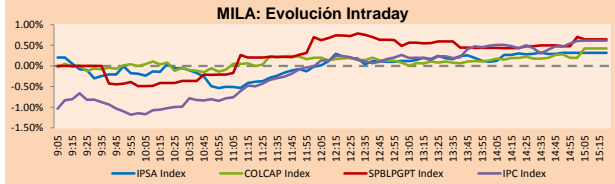


Lima, 28 de abril de 2022

## MILA

Principales índices	Cierre	1 D	5 D	1 M	YTD	Cap. Burs. (US\$ bill)
▲ IPSA (Chile)	4,792.66	0.36%	-2.43%	-2.10%	11.68%	101.61
▲ IGPA (Chile)	24,479.35	0.54%	-2.35%	-1.72%	13.88%	116.70
▲ COLSC (Colombia)	987.31	0.23%	-3.89%	-4.78%	1.74%	6.51
▲ COLCAP (Colombia)	1,592.99	0.42%	-1.48%	-0.61%	12.65%	87.25
▲ S&P/BVL (Perú)*	22,607.92	0.64%	-4.39%	-9.52%	8.25%	103.57
▲ S&P/BVL SEL (Perú)	596.47	0.24%	-3.48%	-8.03%	6.95%	93.66
▲ S&P/BVL LIMA 25	33,095.14	0.74%	-2.78%	-6.93%	10.10%	102.75
▲ IPC (México)	52,614.17	0.50%	-1.23%	-7.49%	-2.56%	323.27
▼ S&P MILA 40	504.87	-0.35%	-7.04%	-10.78%	13.49%	232.53

\* Cap. Bursátil del cierre anterior \* Leyenda: Variación 1D: 1 Día; 5D: 5 Días; 1M: 1 Mes; YTD: Var.% 31/12/21 a la fecha

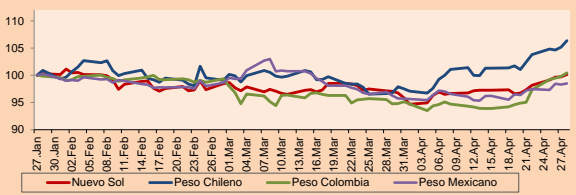


Fuente: Bloomberg

Monedas	Precio	1D*	5D*	30 D*	YTD*
▲ Sol (PEN)	3,8449	0.44%	2.89%	3.23%	-3.86%
▲ Peso Chileno (CLP)	857.280	1.12%	3.84%	9.92%	0.62%
▲ Peso Colombiano (COP)	3,981.27	0.65%	5.70%	5.99%	-2.43%
▲ Peso Mexicano (MXN)	20.446	0.22%	1.35%	2.32%	-0.41%

\* Leyenda: Variación 1D: 1 Día; 5D: 5 Días; 1M: 1 Mes; YTD: Var.% 31/12/21 a la fecha

### MILA: Índices de Tipo de Cambio (3 meses)

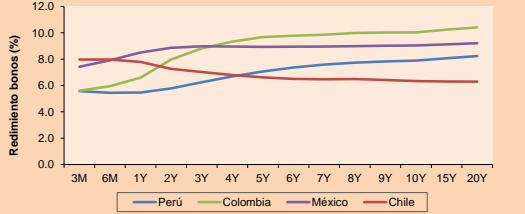


Base: 27/01/22=100

Fuente: Bloomberg

Renta Fija	Moneda	Precio	Bid Yield (%)	Ask Yield (%)	Duración
PERU 7.35 07/21/25	USD	109.883	4.10	3.98	2.84
PERU 4.125 08/25/27	USD	99.88	4.20	4.10	4.71
PERU 8.75 11/21/33	USD	134.257	4.88	4.81	7.69
PERU 6.55 03/14/37	USD	116.368	5.01	4.95	9.41
PERU 5.625 11/18/2050	USD	111.289	4.90	4.87	14.49
CHILE 2.25 10/30/22	USD	100.223	2.21	1.38	0.49
CHILE 3.125 01/21/26	USD	98.293	3.70	3.54	3.46
CHILE 3.625 10/30/42	USD	84.016	4.90	4.83	13.81
COLOM 11.85 03/09/28	USD	142.959	3.73	3.54	4.52
COLOM 10.375 01/28/33	USD	132.996	6.21	6.06	6.94
COLOM 7.375 09/18/37	USD	105.086	6.88	6.79	9.23
COLOM 6.125 01/18/41	USD	90.258	7.11	7.04	10.45
MEX 4 10/02/23	USD	#N/A #N/A	#N/A #N/A	#N/A #N/A	#N/A #N/A
MEX5.55 01/45	USD	99.209	5.637	5.585	12.63

### MILA: Curvas de Deuda Soberana



Fuente: Bloomberg

### Renta Variable

Más subieron	Bolsa	Mon.	Precio	▲ %
CEMEX SAB-CPO	Mexico	MXN	9.25	5.96
SURAMERICANA	Colombia	COP	41,000.00	5.94
AERO DEL PACIFIC-B	Mexico	MXN	324.52	4.17
AERO DEL SURES-B	Mexico	MXN	450.2	3.61
SOQUIMICH-B	Chile	CLP	63999.00	2.61

Por Monto Negociado	Bolsa	Monto (US\$)
SOQUIMICH-B	Chile	74,813,978
AMERICA MOVIL-L	Mexico	61,526,900
GRUPO MEXICO-B	Mexico	60,303,452
GRUPO F BANORT-O	Mexico	41,672,449
WALMART DE MEXIC	Mexico	36,362,819

Más bajaron	Bolsa	Mon.	Precio	▼ %
AGUAS ANDINAS-A	Chile	CLP	149.69	-2.32
ENGIE ENERGIA CH	Chile	CLP	385.18	-2.31
ISA SA	Colombia	COP	22000.00	-2.00
ALICORP-C	Peru	PEN	5.1	-1.92
BANCO DE CHILE	Chile	CLP	86.00	-1.71

Por Volumen	Bolsa	Volumen
ITAU CORPBANCA	Chile	1,302,076,160
BANCO DE CHILE	Chile	135,773,392
BANCO SANTANDER	Chile	113,784,373
AMERICA MOVIL-L	Mexico	65,835,219
ENEL AMERICAS SA	Chile	64,127,467

## MILA

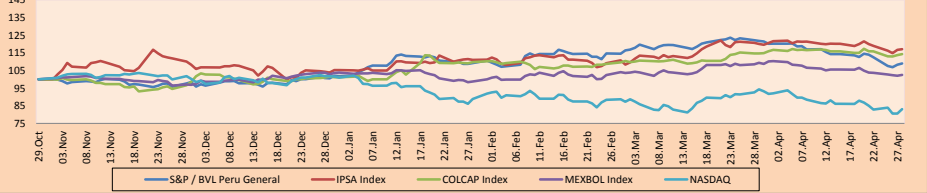
Perú: El Índice General de la BVL finalizó la sesión de hoy con un resultado positivo de +0.40%. El índice mantiene una tendencia positiva acumulada anual de +7.09% en moneda local, mientras que el rendimiento ajustado en dólares asciende a +11.38%. Luego, el S&P/BVL Perú SEL varió en +1.49% mientras que el S&P/BVL LIMA 25 varió en +0.95%. El spot PEN alcanzó S/ 3.8449. Titular: Dólar alcanza su mayor valor en dos meses y cierra en S/ 3.845, pese a intervención del BCR.

Chile: El índice IPSA culminó el día con un resultado positivo de +0.36%. Los sectores más beneficiados de la jornada fueron el de industrial (+2.73%) y el de materiales (+1.69%). Las acciones con los mejores desempeños fueron Quinenco SA (+3.08%) y Sociedad Química y Minera Chile (+2.61%). Titular: Mercado anticipa nueva desaceleración de la economía en marzo.

Colombia: El índice COLCAP concluyó la sesión con un retorno positivo de +0.42%. Los sectores más beneficiados de la jornada fueron el de energía (+1.13%) y el de finanzas (+0.73%). Las acciones con el mejor desempeño son Grupo de Inversiones Sudamericana (+5.94%) y Banco Davivienda SA (+1.45%). Titular: La pobreza multidimensional en Colombia en 2021 cayó a 16%.

México: El índice IPC cerró el día en terreno positivo de +0.50%. Los sectores con mejor rendimiento de la jornada fueron el de bienes inmobiliarios (+3.18%) y el de industrial (+2.49%). Las acciones con los mejores desempeños fueron Cemex SAB de CV (+5.96%) y Grupo Aeroportuario del Pacífico (+4.17%). Titular: Tasa de desempleo en México cae a 3.5%, su menor nivel en más de 2 años.

### MILA: Índices bursátiles (6m)



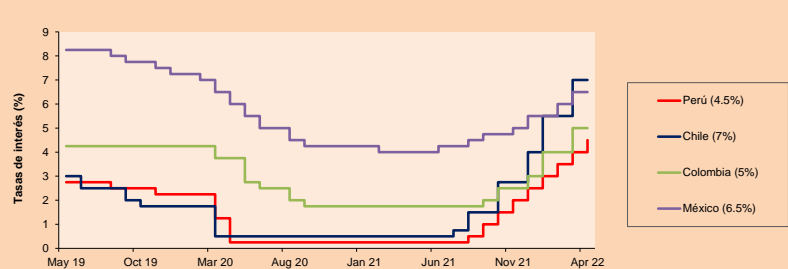
Base: 01/11/21=100

Fuente: Bloomberg

### ETFs

	Mon.	Cierre	1D	5D	30 D	YTD	Bolsa
▲ iShares MSCI All Peru Capped	USD	31.83	0.47%	-6.41%	-14.71%	7.46%	NYSE Arca
▲ iShares MSCI Chile Capped	USD	25.47	-0.74%	-6.19%	-12.74%	10.31%	Cboe BZX
▼ Global X MSCI Colombia	USD	11.45	-0.43%	-7.06%	-7.84%	14.58%	NYSE Arca
▲ iShares MSCI Mexico Capped	USD	50.51	0.72%	-2.38%	-7.39%	-0.18%	NYSE Arca
▲ iShares MSCI Emerging Markets	USD	42.23	1.44%	-1.24%	-8.14%	-13.55%	NYSE Arca
▲ Vanguard FTSE Emerging Markets	USD	43.41	1.31%	-1.18%	-7.54%	-12.23%	NYSE Arca
▲ iShares Core MSCI Emerging Markets	USD	52.13	1.30%	-1.47%	-7.83%	-12.91%	NYSE Arca
▲ iShares JP Morgan Emerging Markets Bonds	USD	58.85	0.70%	-1.08%	-4.42%	-6.32%	Cboe BZX
▼ Morgan Stanley Emerging Markets Domestic	USD	4.6	-0.22%	-2.95%	-7.82%	-16.06%	New York

### MILA: Tasas de Referencia de Política Monetaria



Fuente: Bloomberg

Coordinador Laboratorio de Mercado de Capitales: MS Javier Penny Pestana  
Apoyo: Sebastian Ore, Fabrizio Lavalle, Miguel Solimano y Jhonatan Cueva  
email: pulsobursatil@ulima.edu.pe  
facebook: www.facebook.com/pulsobursatil.u

MUNDO

	Cierre	1 D*	5 D*	1 M*	YTD*	Cap. Burs. (US\$ Mil.)
▲ Dow Jones (EEUU)	33.916.39	1.85%	-2.52%	-5.41%	-8.13%	10.902.789
▲ Standard & Poor's 500 (EEUU)	4.287.50	2.47%	-2.42%	-9.23%	-11.80%	37.715.903
▲ NASDAQ Composite (EEUU)	12.871.53	3.06%	-2.30%	-14.28%	-19.90%	21.949.410
▲ Stoxx EUROPE 600 (Europa)	447.07	0.62%	-3.14%	-2.53%	-7.67%	11.766.494
▲ DAX (Alemania)	13.979.84	1.35%	-3.60%	-4.87%	-11.25%	1.406.847
▲ FTSE 100 (Reino Unido)	7.509.19	1.13%	-1.56%	0.10%	2.17%	1.681.733
▲ CAC 40 (Francia)	6.508.14	0.98%	-3.08%	-3.80%	-8.66%	2.000.992
▲ IBEX 35 (España)	8.512.20	0.41%	-3.43%	-0.35%	-1.49%	537.399
▲ MSCI AC Asia Pacific Index	165.63	0.68%	-3.41%	-8.22%	-14.24%	21.948.552
▲ HANG SENG (Hong Kong)	20.276.17	1.65%	-1.96%	-4.31%	-9.87%	3.408.443
▲ SHANGHAI SE Comp. (China)	2.975.49	0.58%	-3.39%	-7.18%	-16.28%	6.159.514
▲ NIKKEI 225 (Japón)	26.847.90	1.75%	-2.56%	-4.97%	-6.75%	3.541.622
▲ S&P / ASX 200 (Australia)	7.356.89	1.32%	-2.81%	-0.78%	-0.13%	1.765.914
▲ KOSPI (Corea del Sur)	2.667.49	1.08%	-2.23%	-1.64%	-9.49%	1.631.245

\*Leyenda: Variación 1D: 1 Día; 5D: 5 Días; 1M: 1 Mes; YTD: Var.% 31/12/21 a la fecha

Renta Variable

Más subidor	Mon.	Precio	Δ %	Bolsa	Más bajaron	Mon.	Precio	Δ %	Bolsa
Alemania (Acciones del DAX Index)					DBI GY	EUR	163.4	0.06	Xetra
HFG GY	EUR	38.25	4.79	Xetra	HEI GY	EUR	54.1	0.33	Xetra
MBG GY	EUR	66.51	4.12	Xetra	FME GY	EUR	59.94	0.57	Xetra
MTX GY	EUR	194.5	2.91	Xetra	LIN GY	EUR	293.45	0.72	Xetra
HNRI I	EUR	150.9	2.72	Xetra					

Más subidor	Mon.	Precio	Δ %	Bolsa	Más bajaron	Mon.	Precio	Δ %	Bolsa
Europa (Acciones del STOXX EUROPE 600)					OTCOM FH	EUR	91.2	-14.45	Helsinki
STAN LN	GBp	547.6	14.15	Londres	AUTO NO	NOK	20.8	-8.57	Oslo
MIPS SS	SEK	740	12.77	Stockholm	TIGO SS	SEK	213.9	-8.55	Stockholm
EVO SS	SEK	1006	10.84	Stockholm	ALIFB SS	SEK	219.4	-5.43	Stockholm
SXS LN	GBp	2912	9.15	Londres					

Panorama Mundial:

Estados Unidos:

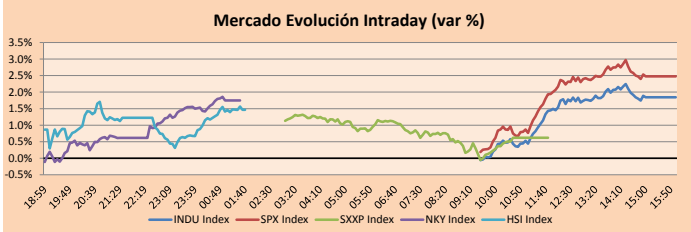
El mercado estadounidense cierra con actuaciones positivas. El índice DOW JONES cerró con ganancias, en un escenario donde el futuro de los algodones creció más en su tercer día consecutivo, con precios que cotizan en su máximo en casi 11 años, debido a señales que China está comprando suministros de los EEUU. El commodity creció 31% ese año, impulsado por las interrupciones de suministros y preocupaciones que la creciente producción y los costos de envío pueden componer de un déficit en la producción global. Por su parte, el índice S&P500, también terminó con un rendimiento positivo, luego de que los fuertes resultados de los estados financieros fueron presentados, donde surgieron acciones como Meta Platforms Inc. 18%, mientras que PayPal Holdings Inc. y Qualcomm Inc. crecieron en más de 10%, justo 2 días después de que las perspectivas sombrías provocaron la mayor venta del mercado en siete semanas. Finalmente, el índice NASDAQ terminó con rendimientos positivos, en un escenario donde la industria de las criptomonedas hito presión para arrebatar la jurisdicción a la SEC, la cual está ganando impulso en una propuesta de un grupo bipartidista de legisladores. El proyecto de ley día de hoy, generaría que los tokens sean definidos como commodities digitales. De este modo, DOW JONES +1.85%; S&P 500 +2.47%; NASDAQ +3.06% terminaron el día con resultados positivos.

Europa:

Los principales índices europeos finalizaron la sesión con rendimientos positivos apoyado por los resultados de las empresas energéticas y automotrices solapando la preocupación por la desaceleración del crecimiento económico mundial. El índice paneuropeo STOXX 600 finalizó con una ligera ganancia afectado por los débiles datos económicos en EEUU sobre el primer trimestre, así como por una inflación alemana mayor al consenso del mercado aumentando las apuestas sobre un enfoque más restrictivo por parte del BCE. El FTSE 100 cerró con un retorno importante donde el activo con mejor rendimiento fue Estándar Chartered Plc(+14.15%), luego de registrar un aumento del 6% en su beneficio trimestral tal cual fue impulsado por una subida sobre los tipos de interés. Respecto al mercado alemán, el índice DAX finalizó con un resultado favorable, a pesar de que, la inflación se aceleró al nivel más rápido puesto los precios del consumidor subieron un 7.8% y la incertidumbre ante la detención sobre las entregas de gas aumentaría el espectro sobre futuras interrupciones en la cadena de suministros. Por último, el mercado francés, termino con ganancias alentado por el sector tecnológico donde Cappelletti(+5.15%) y Total Energies(+3.66%) aumentaron su cotización ya que se registró un crecimiento acelerado durante el primer periodo y el beneficio neto se triplicó hasta los 9000 millones tras un precio favorable del petróleo, respectivamente. De este modo, FTSE 100 +1.13%; CAC 40 +0.98%; DAX +1.35%; STOXX 600 +0.62% terminaron con resultados positivos.

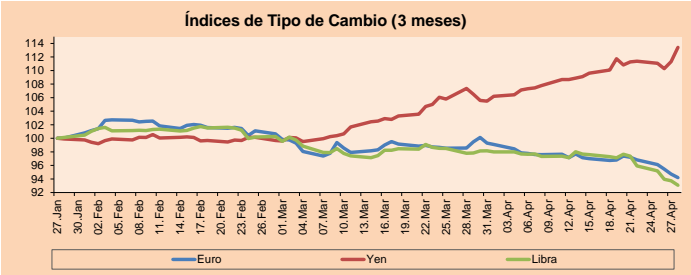
Asia:

Los principales índices asiáticos cerraron en su mayoría con rendimientos positivos gracias a las declaraciones del premier chino y la decisión del Banco de Japón de mantener su política ultraflexible. El mercado chino cerró al alza gracias a que el premier Li prometiera estabilizar el empleo, a través del desarrollo saludable de la economía, y reactivar las cadenas de suministro, aliviando la congestión en los puertos y restaurando los servicios de delivery. El índice Hang Seng terminó al alza en vista de que los nuevos casos diarios de coronavirus descendieron por quinto día consecutivo. No obstante, hay gran atención si será posible evitar un confinamiento en Pekín similar al de Shanghai. El KOSPI surecoreano terminó en terreno positivo gracias a que los sólidos resultados de ingresos en las empresas nacionales y extranjeras, junto con la menor tensión sobre el crecimiento de la economía china, elevaron los ánimos en la sesión. El NIKKEI japonés subió esta sesión ya que el Banco de Japón mantuvo su compromiso con su política monetaria ultraflexible. Esto significa que continuarán las compras ilimitadas de bonos del Estado a 10 años para defender el rendimiento implícito de 0.25%, recalando su posición de apoyar una frágil economía. El mercado australiano terminó al alza ya que el aumento de precios del mineral de hierro impulsó a las acciones mineras. Asimismo, Fortescue Metals elevó su proyección de entregas de mineral de hierro en todo el año, lo que lo llevó a subir 8%. De esta forma, NIKKEI +1.75%; HANG SENG +1.65%; CSI 300 +0.66%; S&P/ASX 200 +1.32%; KOSPI +1.08%; SHANGHAI COMPOSITE +0.58% terminaron con rendimientos positivos.



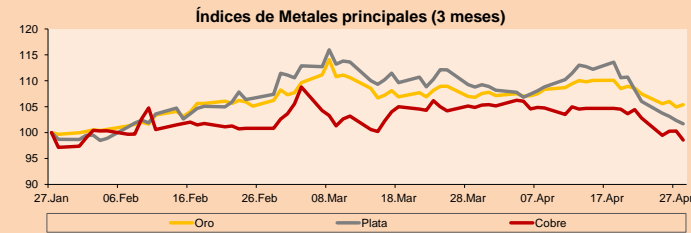
Monedas	Precio	1 D*	5 D*	1 M*	YTD*
▲ Euro	1.0499	-0.55%	-3.09%	-5.29%	-7.86%
▲ Yen	130.8500	1.88%	1.92%	6.49%	13.70%
▲ Libra Esterlina	1.2457	-0.70%	-4.40%	-4.86%	-7.94%
▲ Yuan	6.6266	1.01%	2.73%	4.12%	4.26%
▲ Dólar de Hong Kong	7.8470	0.01%	0.03%	0.25%	0.65%
▲ Real Brasileño	4.9418	-0.50%	6.92%	3.87%	-11.37%
▲ Peso Argentino	115.1890	0.14%	0.97%	3.94%	12.12%

\*Leyenda: Variación 1D: 1 Día; 5D: 5 Días; 1M: 1 Mes; YTD: Var.% 31/12/21 a la fecha

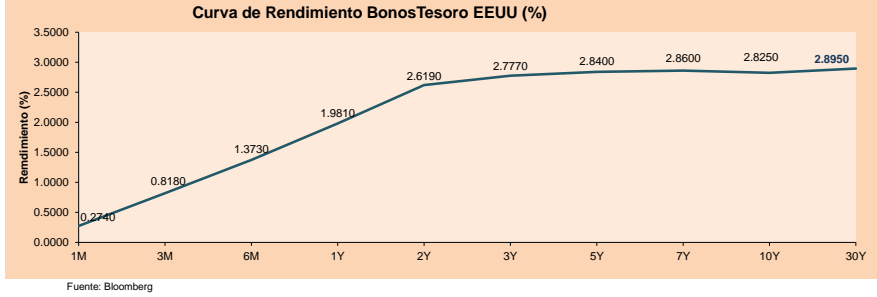


Commodities	Precio	1 D*	5 D*	1 M*	YTD*
▲ Oro (US\$ Oz. T) (LME)	1.894.45	0.44%	-2.93%	-1.30%	3.57%
▲ Plata (US\$ Oz. T) (LME)	23.15	-0.64%	-6.11%	-6.53%	-0.66%
▲ Cobre (US\$ TM) (LME)	9.696.00	-1.73%	-5.61%	-6.00%	-0.46%
▲ Zinc (US\$ TM) (LME)	4.197.00	-1.89%	-6.88%	4.07%	16.91%
▲ Petróleo WTI (US\$ Barril) (NYM)	105.36	3.27%	1.51%	3.24%	43.60%
▲ Estañó (US\$ TM) (LME)	40.545.00	0.15%	-6.17%	-5.54%	2.98%
▲ Plomo (US\$ TM) (LME)	2.255.00	-1.03%	-5.99%	-5.61%	-3.54%
▲ Azúcar #11 (US\$ Libra) (NYB-ICE)	19.23	1.75%	-2.93%	1.16%	4.57%
▲ Cacao (US\$ TM) (NYB-ICE)	2.567.00	1.18%	-0.96%	-3.97%	0.16%
▲ Café Arábica (US\$ TM) (NYB-ICE)	217.60	0.95%	-4.60%	0.83%	-3.40%

\*Leyenda: Variación 1D: 1 Día; 5D: 5 Días; 1M: 1 Mes; YTD: Var.% 31/12/20 a la fecha



ETFs	Mon.	Cierre	1D	5D	30 D	YTD	Bolsa
SPDR S&P 500 ETF TRUST	USD	427.81	2.53%	-2.34%	-7.31%	-9.93%	NYSE Arca
ISHARES MSCI EMERGING MARKET	USD	42.23	1.44%	-1.24%	-8.14%	-13.55%	NYSE Arca
ISHARES IBOXX HIGH YLD CORP	USD	79.51	0.56%	-0.29%	-4.02%	-8.62%	NYSE Arca
FINANCIAL SELECT SECTOR SPDR	USD	35.74	1.28%	-4.13%	-9.52%	-8.48%	NYSE Arca
VANECK GOLD MINERS ETF	USD	35.41	2.05%	-7.04%	-7.35%	10.55%	NYSE Arca
ISHARES RUSSELL 2000 ETF	USD	190.45	1.87%	-3.72%	-10.04%	-14.39%	NYSE Arca
SPDR GOLD SHARES	USD	176.93	0.54%	-2.82%	-1.23%	3.49%	NYSE Arca
ISHARES 20+ YEAR TREASURY BO	USD	121.02	0.15%	0.22%	-7.43%	-18.33%	NASDAQ GM
INVESCO QQQ TRUST SERIES 1	USD	328.01	3.55%	-1.84%	-11.63%	-17.55%	NASDAQ GM
ISHARES BIOTECHNOLOGY ETF	USD	119.05	0.00%	-5.49%	-10.29%	-22.00%	NASDAQ GM
ENERGY SELECT SECTOR SPDR	USD	77.13	3.03%	-1.25%	0.69%	38.97%	NYSE Arca
PROSHARES ULTRA VIX ST FUTUR	USD	16.36	-7.83%	25.65%	32.68%	31.62%	Cboe BZX
UNITED STATES OIL FUND LP	USD	78.08	2.24%	-0.05%	2.53%	43.64%	NYSE Arca
ISHARES MSCI BRAZIL ETF	USD	33.44	1.30%	-7.93%	-11.67%	19.13%	NYSE Arca
SPDR S&P OIL & GAS EXP & PR	USD	135.32	3.20%	-2.66%	0.02%	41.15%	NYSE Arca
UTILITIES SELECT SECTOR SPDR	USD	73.46	1.11%	-2.73%	-0.64%	2.63%	NYSE Arca
ISHARES US REAL ESTATE ETF	USD	108.76	1.86%	-2.45%	-1.24%	-6.35%	NYSE Arca
SPDR S&P BIOTECH ETF	USD	76.19	0.36%	-6.12%	-18.56%	-31.95%	NYSE Arca
ISHARES IBOXX INVESTMENT GRA	USD	113.86	0.30%	0.27%	-5.85%	-14.08%	NYSE Arca
ISHARES JP MORGAN US EMERGI	USD	92.45	0.18%	-0.68%	-5.46%	-15.23%	NASDAQ GM
REAL ESTATE SELECT SECT SPDR	USD	48.96	1.83%	-2.61%	-0.35%	-5.50%	NYSE Arca
ISHARES CHINA LARGE-CAP ETF	USD	29.7	0.78%	1.57%	-10.86%	-18.81%	NYSE Arca
CONSUMER TARGET SPDR	USD	79.81	1.47%	-0.86%	4.99%	3.50%	NYSE Arca
VANECK JUNIOR GOLD MINERS	USD	43.65	3.02%	-7.83%	-7.01%	4.10%	NYSE Arca
SPDR BLOOMBERG HIGH YIELD BO	USD	98.89	0.49%	-0.46%	-4.09%	-8.92%	NYSE Arca
VANGUARD REAL ESTATE ETF	USD	108.94	1.84%	-2.49%	-1.42%	-6.09%	NYSE Arca
GRAYSCALE BITCOIN TRUST BTC	USD	27.83	3.61%	-5.15%	-15.33%	-18.74%	OTC US



# LIMA

## Acciones

	Valor	Moneda	Precio	1D*	5D*	30D*	YTD*	Frecuencia	Volumen (US\$)	Beta	Dividend Yield (%)	Price Earning	Capitalización Bursátil (M US\$)	Sector Económico*	Participación Índice
▲	ALICORC1 PE**	S/.	5.10	0.28%	-3.71%	-4.78%	1.74%	100.00%	16,481,825	0.92	16.37	12.29	1,131.14	Industrial	3.53%
-	ATACOCB1 PE**	S/.	0.11	0.00%	-15.38%	-15.38%	-8.33%	50.00%	3,073	1.01	0.00	-	27.52	Mineras	1.02%
▼	BACKUSI1 PE**	S/.	23.00	-2.54%	-4.56%	-4.17%	12.20%	100.00%	69,838	0.76	13.54	7.89	7,706.00	Industriales	0.82%
▲	BAP PE**	US\$	138.86	0.62%	-10.24%	-21.42%	12.18%	100.00%	210,577	1.32	0.88	-	13,105.93	Diversas	5.82%
▲	BVN PE**	US\$	8.91	0.68%	-10.45%	-11.69%	22.05%	100.00%	134,781	1.26	0.79	-	2,455.90	Mineras	5.88%
▲	CASAGRC1 PE**	S/.	8.39	4.88%	-9.78%	-20.10%	-7.80%	94.44%	27,474	1.15	64.38	5.06	183.81	Agrario	1.31%
▼	BBVAC1 PE**	S/.	1.78	-1.11%	-4.81%	-18.35%	-1.66%	100.00%	59,745	0.81	6.48	7.75	3,128.84	Bancos y Financieras	2.85%
▲	CORAREI1 PE**	S/.	1.50	0.67%	-5.66%	-18.48%	-12.79%	94.44%	96,754	0.78	17.10	2.27	569.31	Industriales	1.72%
▲	CPACASC1 PE**	S/.	4.54	2.95%	3.18%	-6.00%	-8.28%	100.00%	312,432	0.67	17.40	12.78	543.03	Industriales	2.38%
▼	CVERDEC1 PE**	US\$	39.85	-0.37%	-6.12%	-14.12%	7.04%	94.44%	121,418	0.97	4.66	11.75	13,949.73	Mineras	5.25%
-	ENGEPEC1 PE**	S/.	2.15	4.88%	7.50%	-4.44%	3.86%	94.44%	11,981	0.73	13.60	8.01	1,339.56	Servicios Públicos	1.44%
-	ENDISPC1**	S/.	3.94	0.00%	-10.25%	-12.44%	-1.50%	55.56%	8,100	0.85	0.00	7.07	654.36	Servicios Públicos	0.98%
▲	FERREYCI1 PE**	S/.	2.35	1.73%	-0.84%	-7.84%	14.63%	100.00%	338,242	0.97	10.15	5.29	578.23	Diversas	4.90%
▲	AENZAC1 PE**	S/.	1.42	1.43%	8.40%	13.60%	3.65%	100.00%	152,583	0.91	0.00	-	442.07	Diversas	4.05%
-	IFS PE**	US\$	27.50	0.00%	-12.62%	-18.52%	2.42%	94.44%	42,094	1.06	0.00	6.95	3,174.00	Diversas	7.22%
-	INRETC1 PE**	US\$	36.40	0.00%	-0.55%	-1.62%	4.15%	100.00%	164,723	1.00	3.74	41.35	3,742.19	Diversas	5.28%
-	LUSURC1 PE**	S/.	16.65	0.00%	-1.42%	-2.06%	16.92%	38.89%	130	0.00	0.00	13.47	2,108.70	Servicios Públicos	1.81%
-	MINSURI1 PE**	S/.	5.75	0.00%	-0.69%	-6.96%	45.57%	100.00%	773,833	1.03	11.96	2.62	4,311.49	Mineras	3.09%
-	PML PE**	US\$	0.13	0.00%	0.00%	-13.33%	8.33%	55.56%	390	1.10	0.00	-	34.37	Mineras	2.12%
▲	SCCO PE**	US\$	63.08	0.29%	-7.78%	-17.32%	2.10%	94.44%	45,896	1.11	5.71	13.89	48,766.52	Mineras	2.14%
-	SIDERC1 PE**	S/.	1.47	0.00%	-7.55%	-18.33%	-8.13%	100.00%	9,100	0.83	42.65	3.19	267.63	Industriales	1.43%
▲	TV PE**	US\$	0.88	6.02%	-7.37%	-20.00%	-32.31%	100.00%	244,061	1.11	0.00	-	87.07	Mineras	2.93%
▲	UNACEMC1 PE**	S/.	2.00	2.56%	4.17%	-6.98%	-16.67%	100.00%	44,675	0.80	5.00	8.37	945.73	Industriales	3.00%
-	VOLCABC1 PE**	S/.	0.85	0.00%	-2.30%	-2.30%	41.67%	100.00%	544,846	0.92	0.00	23.60	1,772.11	Mineras	5.90%
-	BROCALC1 PE**	S/.	7.50	0.00%	-5.06%	-7.41%	44.23%	66.67%	5,169	0.00	1.15	54.99	313.75	Mineras	0.00%
-	RIMSEGC1 PE**	S/.	0.85	0.00%	0.00%	10.98%	-1.16%	16.67%	238	0.00	0.00	16.13	365.17	Seguros	0.00%
-	CORAREC1 PE**	S/.	2.15	0.00%	-12.96%	-6.52%	13.16%	61.11%	1,957	0.00	11.93	3.26	569.31	Industriales	0.00%
-	ENGIEC1 PE**	S/.	6.17	0.00%	-2.06%	-5.08%	5.29%	33.33%	645	0.00	0.00	14.80	965.03	Industriales	0.00%
-	GBVLAC1 PE**	S/.	2.52	0.00%	0.00%	-1.18%	-7.35%	27.78%	995	0.00	0.00	26.19	119.35	Diversas	0.00%

Cantidad de Acciones: 29  
 Fuente: Bloomberg, Económica  
 \* Bloomberg Industry Classification System  
 \*\* Se utiliza el PER de la bolsa y moneda de origen del instrumento  
 \*Leyenda: Variación 1D: 1 Día; 5D: 5 Días, 1M: 1 Mes; YTD: Var.% 31/12/21 a la fecha

Subieron 12  
 Bajaron 3  
 Mantuvieron 14

### Índices Sectoriales

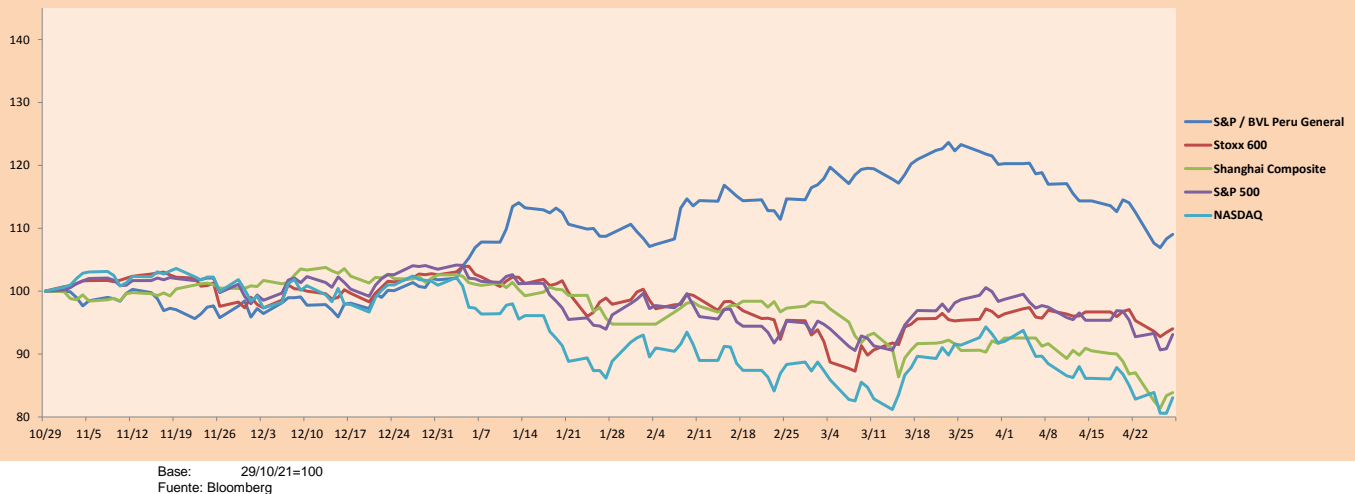
	Cierre	1D*	5D*	30D*	YTD*	Beta	
▲	S&P/BVLMining	438.70	0.63%	-5.14%	-12.03%	6.58%	1.11
▼	S&P/BVLConsumer	1,144.45	-0.72%	-1.56%	-2.79%	-0.31%	0.56
▲	S&P/BVLIndustrials	263.23	1.80%	0.30%	-3.28%	2.00%	0.66
▲	S&P/BVLFinancials	973.20	0.88%	-7.23%	-17.78%	7.41%	1.39
▲	S&P/BVLConstruction	269.74	1.83%	0.80%	-3.59%	-4.81%	0.57
▲	S&P/BVLPublicSvcs	579.50	1.46%	-0.78%	-4.39%	5.65%	0.05
▲	S&P/BVLElectricUtil	565.73	1.46%	-0.79%	-4.39%	5.65%	0.05

\*Leyenda: Variación 1D: 1 Día; 5D: 5 Días, 1M: 1 Mes; YTD: Var.% 31/12/21 a la fecha

### Correlación Rend. Índice Minero vs Índice de Metales de Londres (3 meses)



### Índices (6 meses)



Base: 29/10/21=100  
 Fuente: Bloomberg

Coordinador Laboratorio de Mercado de Capitales: MS Javier Penny Pestana  
 Apoyo: Sebastian Ore, Fabrizio Lavallo, Miguel Solimano y Jhonatan Cueva  
 email: pulsobursatil@ulima.edu.pe  
 facebook: www.facebook.com/pulsobursatil.ul

## RATING SOBERANO

### CLASIFICACIONES DE RIESGO

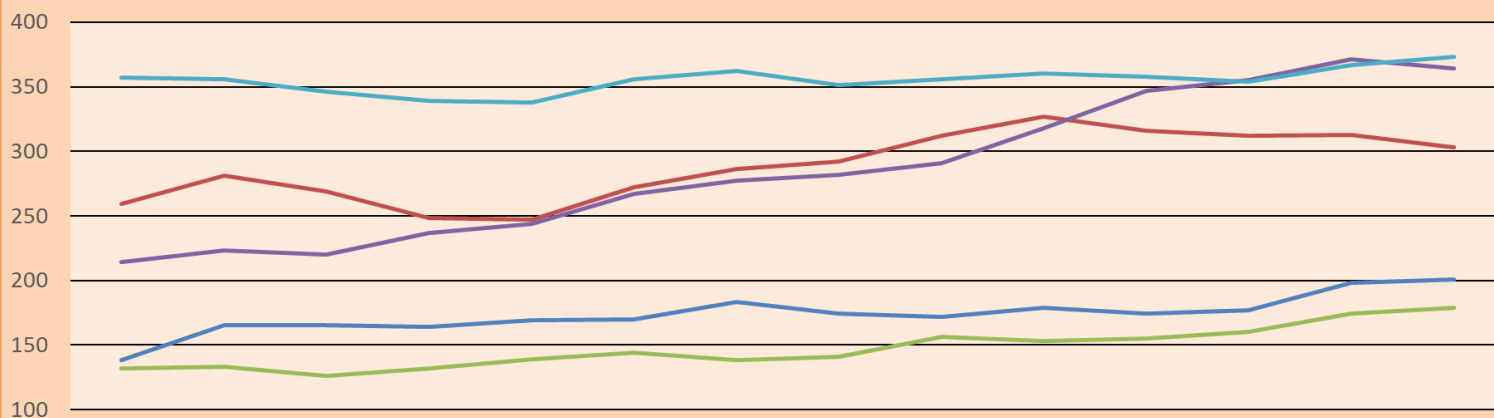
Moody's	S&P	Fitch	Prime
Aaa	AAA	AAA	82
Aa1	AA+	AA+	Alto Grado
Aa2	AA	AA	
Aa3	AA-	AA-	
A1	A+	A+	Grado Alto Medio
A2	A	A	
A3	A-	A-	
Baa1	BBB+	BBB+	Grado Bajo Medio
Baa2	BBB	BBB	
Baa3	BBB-	BBB-	
Ba1	BB+	BB+	Sin Grado de Inversión Especulativo
Ba2	BB	BB	
Ba3	BB-	BB-	
B1	B+	B+	Altamente Especulativo
B2	B	B	
B3	B-	B-	
Caa1	CCC+	CCC	Riesgo Sustancial Extremadamente Especulativo
Caa2	CCC		
Caa3	CCC-		
Ca	CC	DDD	Poca esperanzas de Pago
C	C		
	D		
		DD	Impago
		D	

Fuente: Bloomberg

Rating Crédito Latinoamérica			
Clasificadora de riesgo			
Pais	Moody's	Fitch	S&P
Perú	Baa1	BBB	BBB
México	Baa1	BBB-	BBB
Venezuela	C	WD	NR
Brazil	Ba2	BB-	BB-
Colombia	Baa2	BB+	BB+
Chile	A1	A-	A
Argentina	Ca	WD	CCC+
Panamá	Baa2	BBB-	BBB

Fuente: Bloomberg

## Riesgo País Latinoamérica(pbs)



	Feb-21	Mar-21	Abr-21	May-21	Jun-21	Jul-21	Ago-21	Set-21	Oct-21	Nov-21	Dic-21	Ene-22	Feb-22	Mar-22
Perú	138	165	165	164	169	170	183	174	172	179	174	177	198	201
Brasil	259	281	269	248	247	272	286	292	312	327	316	312	313	303
Chile	132	133	126	132	139	144	138	141	156	153	155	160	174	179
Colombia	214	223	220	237	244	267	277	282	291	318	347	355	371	364
México	357	356	346	339	338	356	362	351	356	360	358	354	367	373

Fuente: BCRP

Coordinador Laboratorio de Mercado de Capitales: MS Javier Penny Pestana  
Apoyo: Sebastian Ore, Fabrizio Lavallo, Miguel Solimano y Jhonatan Cueva  
email: pulsohorsatil@ulima.edu.pe  
facebook: www.facebook.com/pulsohorsatil.ul