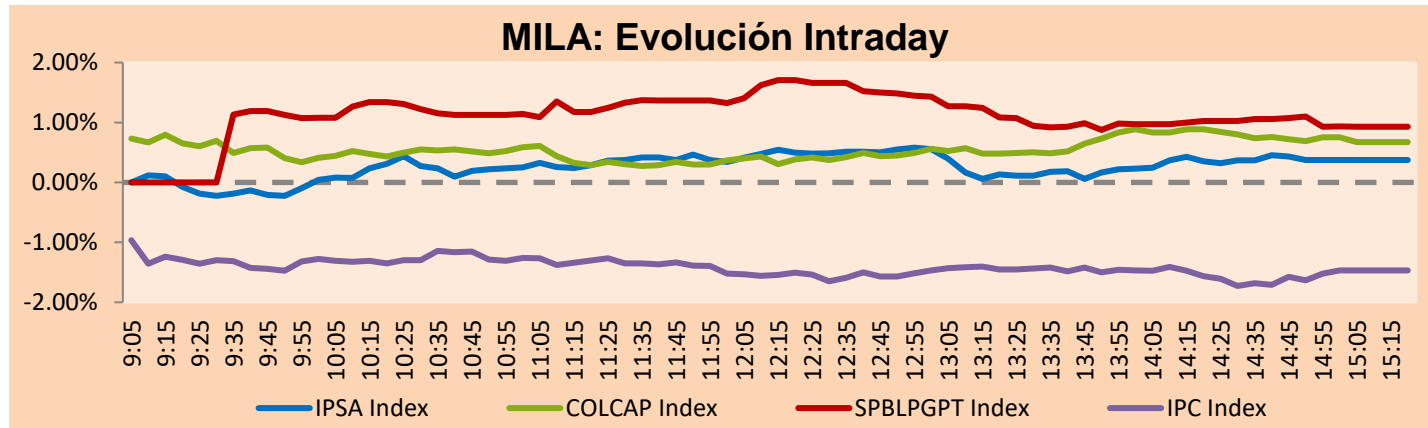


MILA

Lima, 3 de mayo de 2022

Principales índices	Cierre	1 D	5 D	1 M	YTD	Cap. Burs. (US\$ bill)
▲ IPSA (Chile)	4,785.63	0.54%	1.79%	-3.87%	11.08%	100.84
▲ IGPA (Chile)	24,464.78	0.66%	2.13%	-3.75%	13.44%	115.84
▼ COLSC (Colombia)	982.32	-0.54%	-0.05%	-4.76%	0.94%	6.43
▲ COLCAP (Colombia)	1,593.36	0.68%	1.14%	-2.06%	12.93%	85.56
▲ S&P/BVL (Perú)*	22,593.85	0.93%	1.91%	-9.41%	7.02%	102.52
▲ S&P/BVL SEL (Perú)	590.10	0.23%	0.86%	-9.37%	4.71%	93.01
▲ S&P/BVL LIMA 25	32,622.21	0.08%	1.77%	-9.09%	7.76%	101.69
▼ IPC (México)	51,066.56	-1.58%	-2.75%	-9.79%	-4.14%	322.51
▲ S&P MILA 40	503.92	1.07%	0.29%	-12.50%	13.28%	229.17

* Cap. Bursátil del cierre anterior * Leyenda: Variación 1D: 1 Día; 5D: 5 Días; 1M: 1 Mes; YTD: Var.% 31/12/21 a la fecha

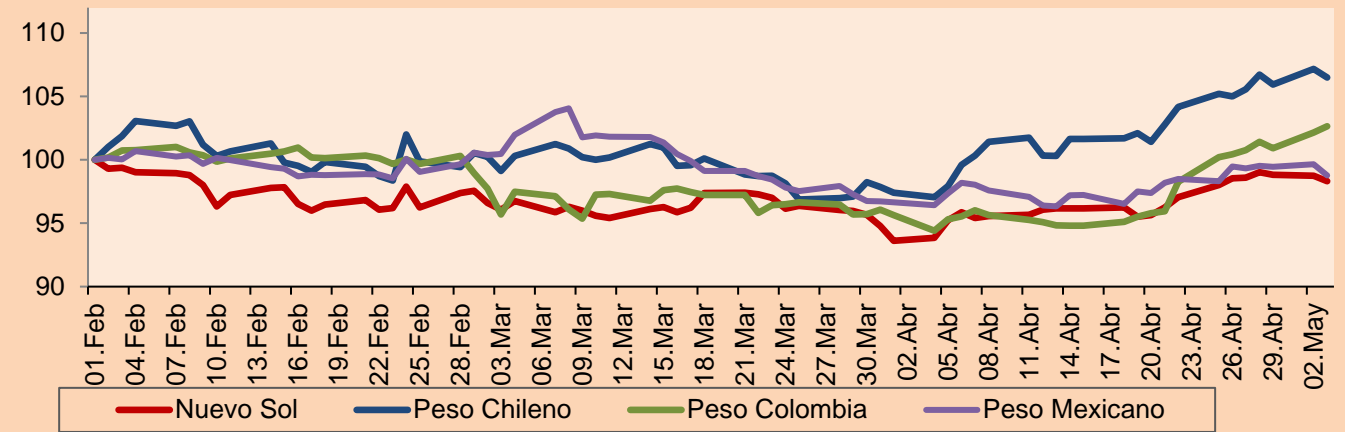


Fuente: Bloomberg

Monedas	Precio	1D*	5D*	30 D*	YTD*
▼ Sol (PEN)	3,8176	-0.43%	-0.23%	5.02%	-4.54%
▼ Peso Chileno (CLP)	855.470	-0.62%	1.43%	9.34%	0.41%
▲ Peso Colombiano (COP)	4,029.27	0.48%	2.19%	7.31%	-1.25%
▲ Peso Mexicano (MXN)	20,290	-0.88%	-0.70%	2.20%	-1.17%

*Leyenda: Variación 1D: 1 Día; 5D: 5 Días; 1M: 1 Mes; YTD: Var.% 31/12/21 a la fecha

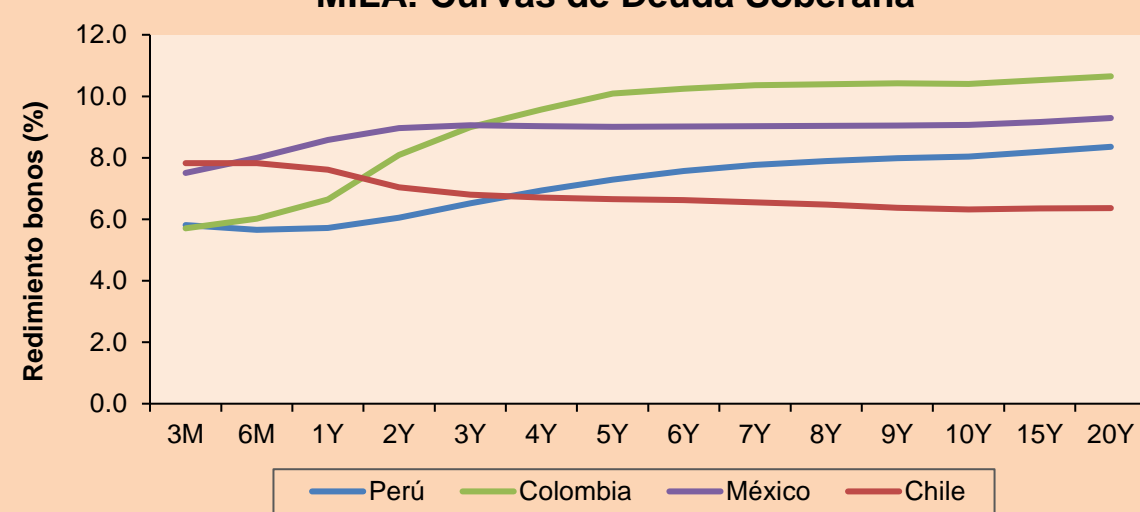
MILA: Índices de Tipo de Cambio (3 meses)



Base: 01/02/22=100
Fuente: Bloomberg

Renta Fija	Instrumento	Moneda	Precio	Bid Yield (%)	Ask Yield (%)	Duración
PERU 7.35	07/21/25	USD	108.999	4.39	4.24	2.83
PERU 4.125	08/25/27	USD	98.757	4.45	4.33	4.69
PERU 8.75	11/21/33	USD	131.053	5.17	5.13	7.62
PERU 6.55	03/14/37	USD	114.265	5.19	5.14	9.33
PERU 5.625	11/18/2050	USD	107.872	5.12	5.07	14.20
CHILE 2.25	10/30/22	USD	100.165	2.33	1.49	0.48
CHILE 3.125	01/21/26	USD	97.629	3.89	3.74	3.45
CHILE 3.625	10/30/42	USD	82.082	5.06	5.01	13.65
COLOM 11.85	03/09/28	USD	141.199	3.99	3.81	4.50
COLOM 10.375	01/28/33	USD	128.1	6.78	6.55	6.90
COLOM 7.375	09/18/37	USD	101.361	7.28	7.17	9.10
COLOM 6.125	01/18/41	USD	87.009	7.46	7.38	10.28
MEX 4	10/02/23	USD	91.41	6.98	6.92	10.50
MEX5.55	01/45	USD	96.581	5.853	5.792	12.41

MILA: Curvas de Deuda Soberana



Fuente: Bloomberg

Renta Variable

Más subieron	Bolsa	Mon.	Precio	▲%
BUENAVENTURA-ADR	Peru	USD	9.61	4.46
BANCOLOMBIA-PREF	Colombia	COP	39800	3.65
GRUPO MEXICO-B	Mexico	MXN	99.28	3.15
ENTEL	Chile	CLP	3217.5	3.13
SMU SA	Chile	CLP	79.39	3.01

Por Monto Negociado	Bolsa	Monto (US\$)
WALMART DE MEXIC	Mexico	61,417,736
GRUPO F BANORT-O	Mexico	59,023,317
AMERICA MOVIL-L	Mexico	46,292,650
GRUPO MEXICO-B	Mexico	30,091,754
FOMENTO ECON-UBD	Mexico	25,607,331

MILA

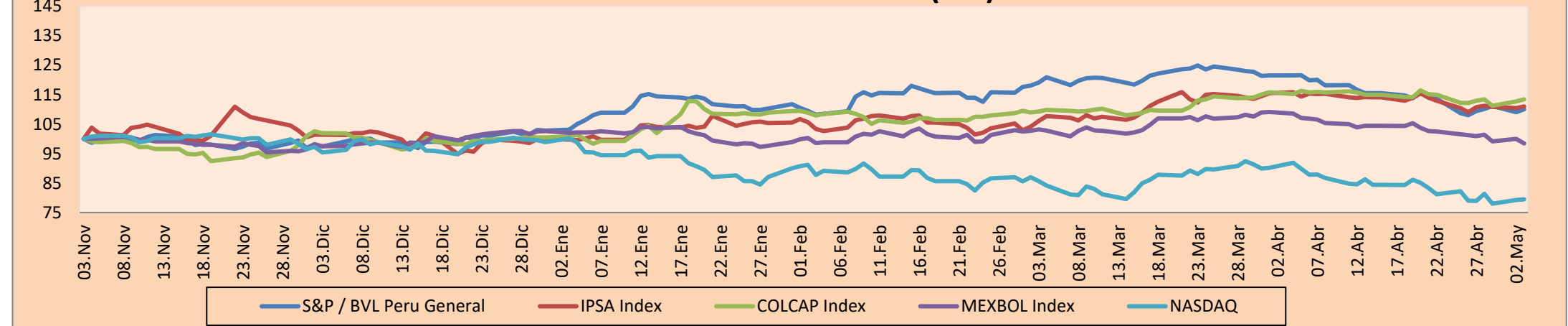
Perú: El índice General de la BVL finalizó la sesión de hoy con un resultado positivo de +0.93%. El índice mantiene una tendencia positiva acumulada anual de +7.02% en moneda local, mientras que el rendimiento ajustado en dólares asciende a +12.11%. Luego, el S&P/BVL Perú SEL varió en +0.23% mientras que el S&P/BVL LIMA 25 en +0.08%. El spot PEN alcanzó S/. 3.8153. Titular: FMI advierte que la inquietud política y social puede frenar la inversión privada en el Perú.

Chile: El índice IPSA culminó el día con un retorno positivo de +0.54%. Los sectores más beneficiados de la jornada fueron Servicios de comunicación (+3.12%) y Tecnología de la información (+2.61%). Las acciones con el mejor desempeño fueron ENTEL Chile SA (+3.13%) y SMU SA (+3.01%). Titular: Hacienda ajusta proyección de crecimiento para Chile a 1,5 por ciento.

Colombia: El índice COLCAP concluyó la sesión con un retorno positivo de +0.68%. Los sectores más beneficiados de la jornada fue Finanzas (+1.75%) y Energía (+1.75%). Las acciones con mejor desempeño fueron BanColombia SA (+3.65%) y Grupo de Inversiones Suramericana (+2.32%). Titular: El PIB real de Colombia es el mejor desde 2012.

México: El índice IPC cerró el día en terreno negativo de -1.58%. Los sectores con el peor desempeño de la jornada fueron Bienes de consumo básico (-3.44%) y Finanzas (-2.01%). Las acciones con el peor retorno en la sesión de hoy fueron Grupo Bimbo SAB de CV (-7.51%) y Kimberly-Clark de México SAB de CV (-4.61%). Titular: Economía mexicana crecerá solo 1.72% este 2022: Encuesta de Banxico.

MILA: Índices bursátiles (6m)

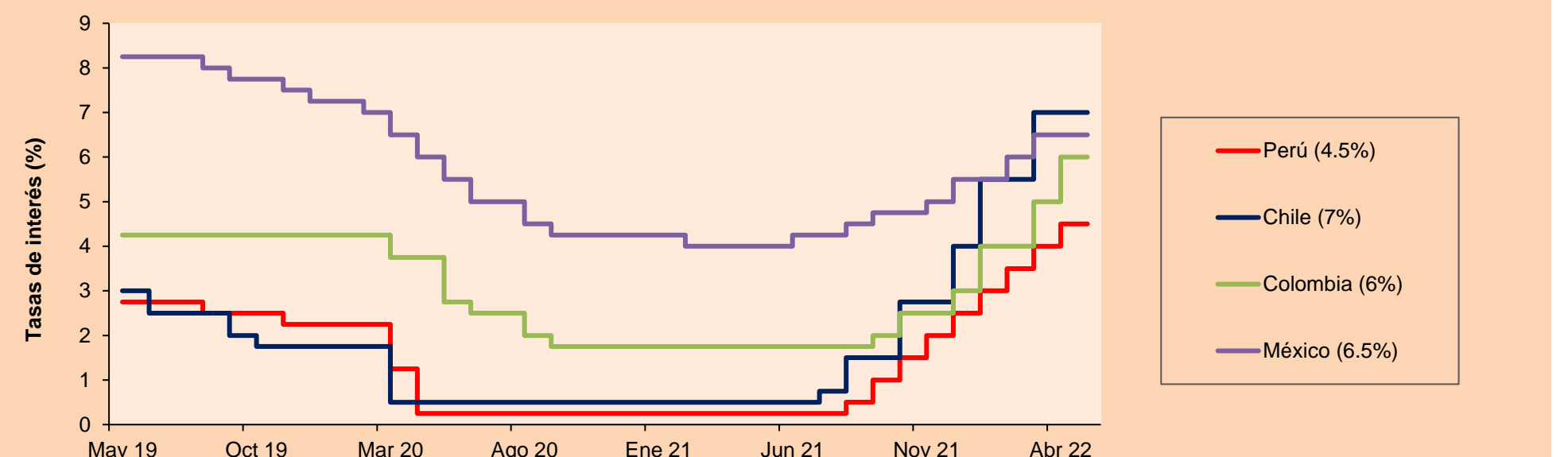


Base: 04/11/21=100
Fuente: Bloomberg

ETFs

	Mon.	Cierre	1D	5D	30 D	YTD	Bolsa
▲ iShares MSCI All Peru Capped	USD	31.93	1.24%	2.41%	-15.08%	7.80%	NYSE Arca
▲ iShares MSCI Chile Capped	USD	25.58	1.95%	0.59%	-13.43%	10.78%	Cboe BZX
▲ Global X MSCI Colombia	USD	11.43	1.51%	-0.09%	-9.21%	14.38%	NYSE Arca
▼ iShares MSCI Mexico Capped	USD	49.4	-0.60%	-2.00%	-10.77%	-2.37%	NYSE Arca
▲ iShares MSCI Emerging Markets	USD	42.63	0.73%	3.60%	-7.12%	-12.73%	NYSE Arca
▲ Vanguard FTSE Emerging Markets	USD	43.68	0.76%	3.36%	-7.08%	-11.69%	NYSE Arca
▲ iShares Core MSCI Emerging Markets	USD	52.53	0.73%	3.24%	-6.98%	-12.25%	NYSE Arca
▲ iShares JP Morgan Emerging Markets Bonds	USD	58.83	0.26%	1.38%	-4.71%	-6.35%	Cboe BZX
▲ Morgan Stanley Emerging Markets Domestic	USD	4.6	1.10%	-0.43%	-7.63%	-16.06%	New York

MILA: Tasas de Referencia de Política Monetaria



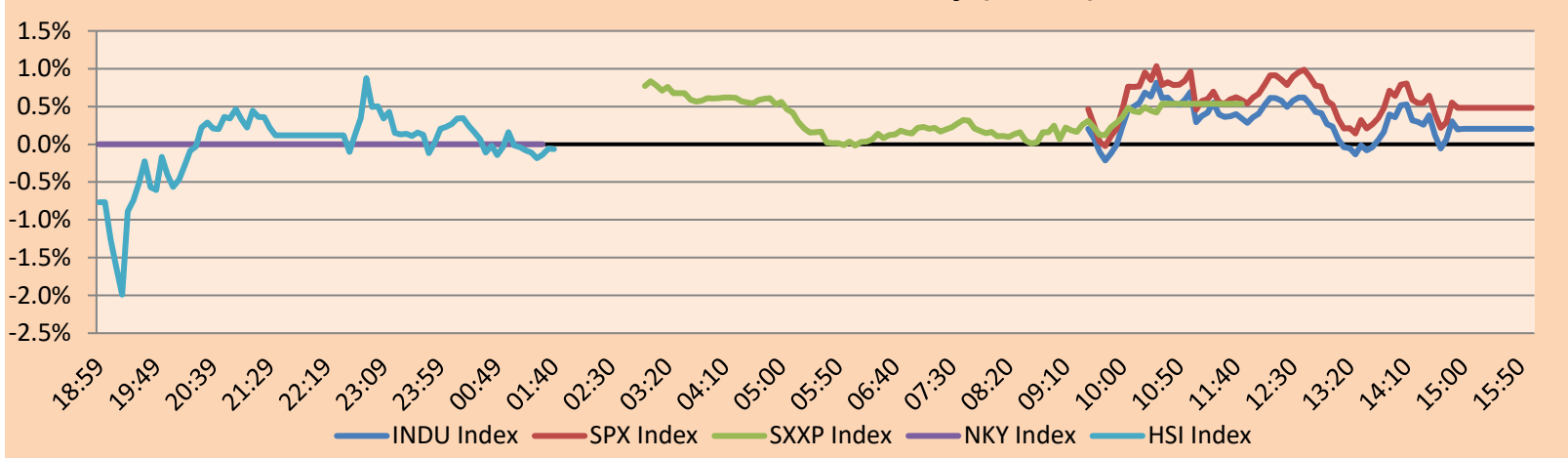
Fuente: Bloomberg

MUNDO

Principales índices	Cierre	1 D*	5 D*	1 M*	YTD*	Cap. Burs. (US\$ Mill.)
▲ Dow Jones (EEUU)	33,128.79	0.20%	-0.34%	-4.85%	-8.83%	10,587,569
▲ Standard & Poor's 500 (EEUU)	4,175.48	0.48%	0.01%	-8.15%	-12.39%	36,513,632
▲ NASDAQ Composite (EEUU)	12,563.76	0.22%	0.58%	-11.90%	-19.69%	21,379,010
▲ Stoxx EUROPE 600 (Europa)	446.20	0.53%	1.16%	-2.65%	-8.53%	11,702,269
▲ DAX (Alemania)	14,039.47	0.72%	2.06%	-2.82%	-11.62%	1,395,380
▲ FTSE 100 (Reino Unido)	7,561.33	0.22%	2.45%	0.31%	2.39%	1,687,078
▲ CAC 40 (Francia)	6,476.18	0.79%	0.96%	-3.11%	-9.46%	1,978,036
▲ IBEX 35 (España)	8,590.20	1.83%	1.79%	1.02%	-1.42%	538,871
▼ MSCI AC Asia Pacific Index	167.99	-0.48%	1.26%	-6.58%	-13.01%	22,308,526
▲ HANG SENG (Hong Kong)	21,101.89	0.06%	6.20%	-6.22%	-9.81%	3,415,851
▲ SHANGHAI SE Comp. (China)	3,047.06	2.41%	-1.29%	-7.18%	-16.28%	6,176,401
▼ NIKKEI 225 (Japón)	26,818.53	-0.11%	-1.06%	-3.06%	-6.85%	3,560,103
▼ S&P / ASX 200 (Australia)	7,316.19	-0.42%	-0.02%	-2.63%	-1.73%	1,736,499
▼ KOSPI (Corea del Sur)	2,680.46	-0.26%	0.46%	-2.81%	-9.98%	1,607,004

*Leyenda: Variación 1D: 1 Día; 5D: 5 Días, 1M: 1 Mes; YTD: Var.% 31/12/21 a la fecha

Mercado Evolución Intraday (var %)

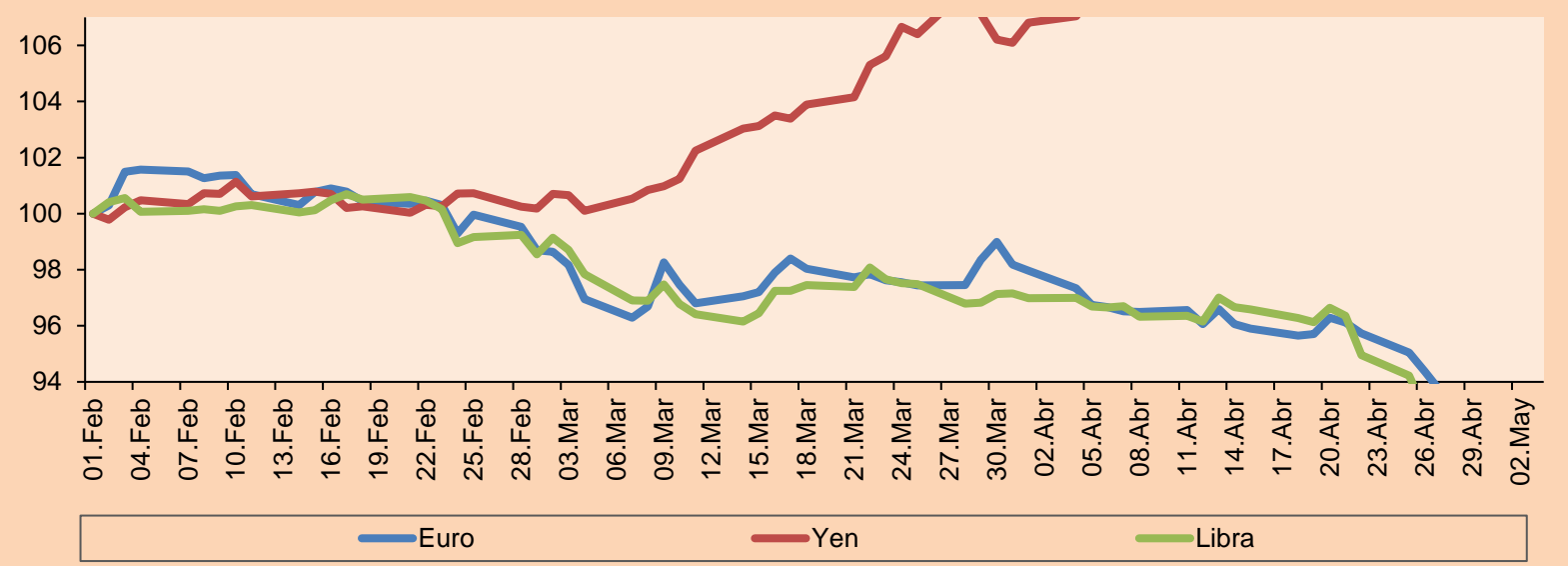


Fuente: Bloomberg

Monedas	Precio	1 D*	5 D*	1 M*	YTD*
▲ Euro	1.0521	0.13%	-1.10%	-4.73%	-7.47%
▼ Yen	130.1400	-0.02%	2.29%	6.22%	13.09%
- Libra Esterlina	1.2499	0.06%	-0.60%	-4.69%	-7.63%
- Yuan	6.6085	0.00%	0.79%	3.86%	3.97%
▼ Dólar de Hong Kong	7.8473	-0.01%	0.03%	0.17%	0.65%
▼ Real Brasileño	4.9610	-2.44%	-0.74%	6.48%	-11.03%
▲ Peso Argentino	115.8739	0.12%	0.90%	4.27%	12.79%

*Leyenda: Variación 1D: 1 Día; 5D: 5 Días, 1M: 1 Mes; YTD: Var.% 31/12/21 a la fecha

Índices de Tipo de Cambio (3 meses)

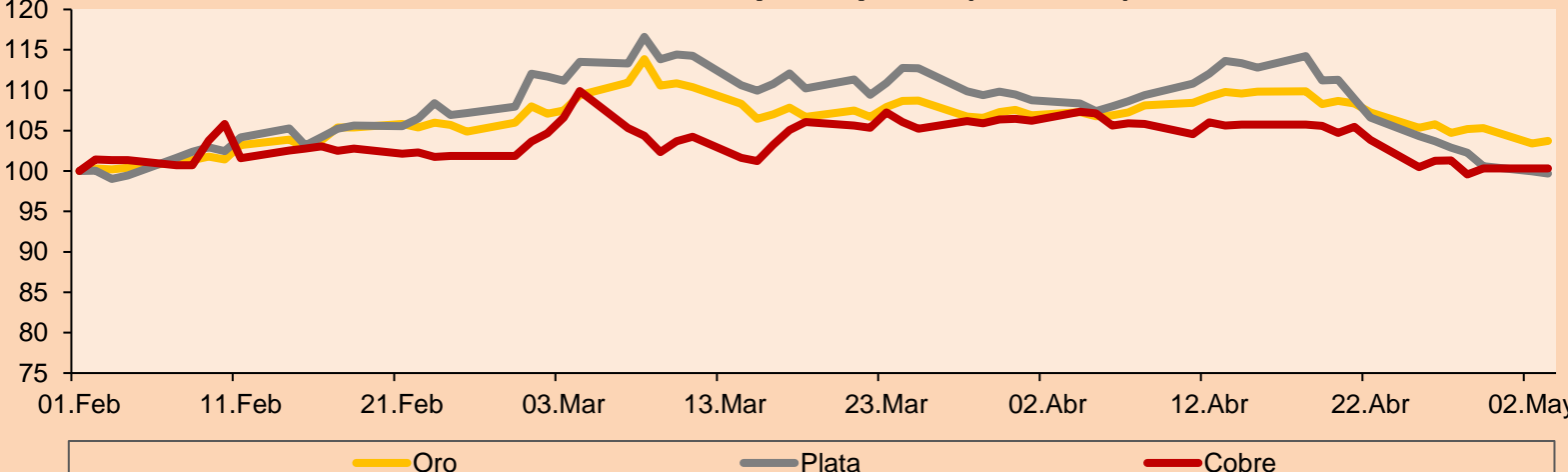


Base: 01/02/22=100
Fuente: Bloomberg

Commodities	Precio	1 D*	5 D*	1 M*	YTD*
▲ Oro (US\$ Oz. T) (LME)	1,868.12	0.27%	-1.96%	-2.99%	2.13%
▼ Plata (US\$ Oz. T) (LME)	22.57	-0.30%	-3.88%	-8.36%	-3.16%
- Cobre (US\$ TM) (LME)	9,770.50	0.00%	-0.94%	-5.54%	0.31%
- Zinc (US\$ TM) (LME)	4,151.25	0.00%	-2.13%	-5.82%	15.63%
▼ Petróleo WTI (US\$ Barril) (NYM)	102.41	-2.62%	0.70%	4.61%	39.58%
- Estaño (US\$ TM) (LME)	40,674.00	0.00%	-0.55%	-11.27%	3.30%
- Plomo (US\$ TM) (LME)	2,259.00	0.00%	-2.51%	-7.80%	-3.37%
▼ Azúcar #11 (US\$ Libra) (NYB-ICE)	18.62	-1.22%	-1.64%	-2.97%	1.25%
▲ Cacao (US\$ TM) (NYB-ICE)	2,607.00	0.12%	3.99%	-1.29%	1.72%
▲ Café Arábica (US\$ TM) (NYB-ICE)	217.95	0.95%	-1.45%	-4.60%	-3.24%

*Leyenda: Variación 1D: 1 Día; 5D: 5 Días, 1M: 1 Mes; YTD: Var.% 31/12/20 a la fecha

Índices de Metales principales (3 meses)



Base: 01/02/22=100
Fuente: Bloomberg

Renta Variable

Alemania (Acciones del DAX Index)

Más subieron Mon.	Precio	▲%	Bolsa	Más bajaron Mon.	Mon.	Precio	▼%	Bolsa
DBK GY	EUR	9.861	4.05	Xetra	ADSGY	EUR	192.26	-0.99
DTG GY	EUR	26.26	3.02	Xetra	EOANGY	EUR	9.824	-0.51
BMW GY	EUR	79.98	3.01	Xetra	DPW GY	EUR	40.2	-0.32
					BNR GY	EUR	72.18	-0.17

Europa (Acciones del STOXX EUROPE 600)

Más subieron Mon.	Precio	▲%	Bolsa	Más bajaron Mon.	Mon.	Precio	▼%	Bolsa
RBI AV	EUR	11.67	6.97	Vienna	SGRO LN	GBp	1204	-10.32
ELUXB SS	SEK	151.7	6.10	Stockholm	BBOX LN	GBp	222.8	-8.61
TEMN SE	CHF	104	5.80	SIX Swiss Ex	MIPS SS	SEK	640	-7.70
BP/ LN	GBp	414.25	5.80	Londres	WDP BB	EUR	34.5	-5.89

Panorama Mundial:

Estados Unidos:

El mercado estadounidense cierra con rendimientos positivos marcado por una sesión de alta volatilidad puesto los inversores centraron su atención en el inicio de la reunión de la Reserva Federal donde el día de mañana se conocerá la decisión sobre la política monetaria futura, así como la evaluación de informes corporativos y la publicación de sólidos datos económicos. Por su parte, el índice DOW JONES logró cerrar con una ligera ganancia esta sesión impulsado por los sectores relacionados a los activos de Energía (+1.72%) y Materiales (+1.63%). Por su parte, los pedidos de fábricas aumentaron un 2.2%, lo que representó la mayor subida desde mayo y el doble de lo previsto indicando una fuerte demanda, a pesar del incremento de precios, asimismo, el número de ofertas de empleo aumentó en 205000 con respecto al mes anterior ante una escasez de trabajo. Por su parte, el índice S&P500, también terminó con un rendimiento positivo, donde Western Digital Corp (+14.47%) fue la acción con mejor retorno puesto el inversor Elliot Investment Management instó a sus pares a separar su negocio de Flash y ofreció invertir 1000\$ millones para facilitar su venta o escisión. Finalmente, el índice NASDAQ terminó con ganancias similares a sus pares asimismo, el retorno de los papeles a 10 años bajó en 4 puntos básicos estableciéndose en 2.957% indicando una cautela antes de la reunión de dos días por parte de la FED. De este modo, DOW JONES +0.20%; S&P 500 +0.48%; NASDAQ +0.22% terminaron el día con resultados positivos.

Europa:

Los principales índices europeos terminaron la sesión con rendimientos positivos. El índice paneuropeo STOXX 600 acabó con ganancias, luego de que las acciones tecnológicas aumentaran en línea con las peticiones del mercado, estas eran en su mayoría acciones relacionadas con medios de comunicación, donde la acción de Temenos tuvo rendimientos mayores en medio de especulación continua, mientras que Logitech cayeron luego de que los pronósticos fiscales de 2023 se presentaran con rendimientos pesimistas. El mercado inglés, reflejado en el FTSE 100, creció el día de hoy en un contexto donde el Banco de Inglaterra ampliaría su ciclo restrictivo con un aumento de los más largos en la tasa de interés de referencia en casi 3 décadas, esta decisión se dará el jueves, donde el Banco Central, últimamente aumentaba en 25 puntos básicos. Por su parte, el índice DAX cerró en terreno positivo, en un escenario donde la tubería de gas de "Yamal-Europe", volvieron a enviarse desde Alemania a Polonia. Por otro lado, el canciller alemán está considerando otorgar sistemas de artillería con fuego rápido a Ucrania y de esta manera contraatacar las fuerzas rusas. El mercado francés cayó esta sesión, donde el saldo de presupuesto en billones de euros continuó disminuyendo, siendo ahora -38 billones de euros; adicionalmente, el presidente Macron realizó una llamada con Vladimir Putin para realizar la evacuación de personas y puedan continuar con su camino a la planta de hierro en Mariupol. De este modo, FTSE 100 +0.22%; CAC 40 +0.79%; DAX +0.72%; STOXX 600 +0.53% terminaron en niveles positivos.

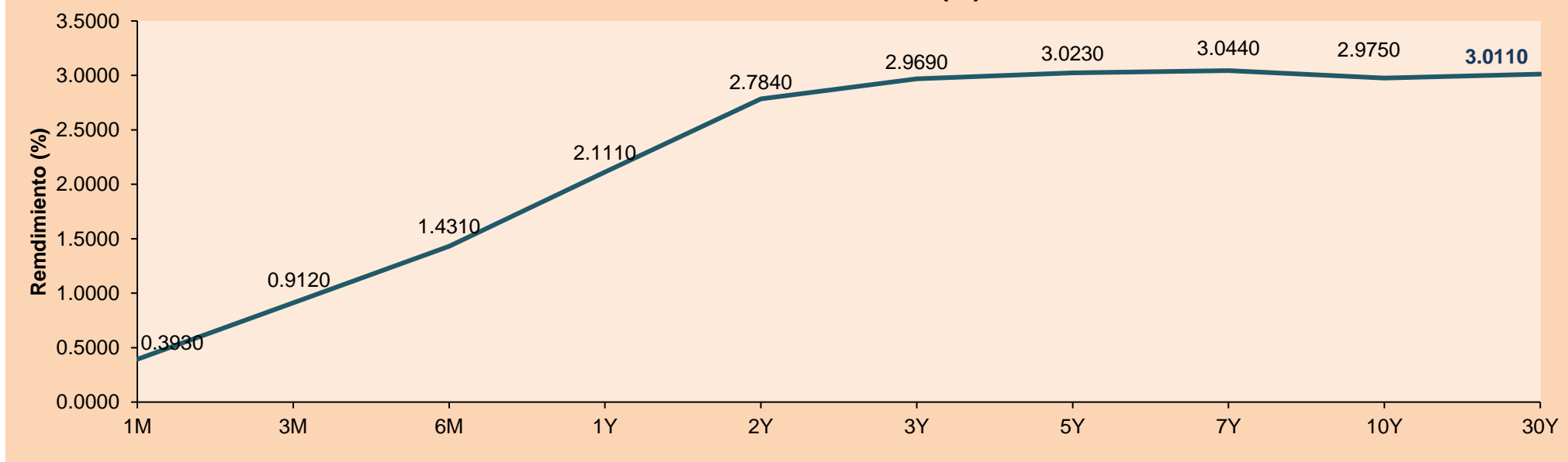
Asia:

Los principales índices asiáticos cerraron con rendimientos en su mayoría negativos. El mercado chino no cotizó hoy en los índices bursátiles debido al día del trabajador y a la semana dorada, un período de tiempo de 3 días que sirve de impulso económico en el país. En estos días, las familias chinas suelen realizar viajes largos e impulsando el sector turístico y pequeños negocios que venden más durante el feriado largo. A diferencia de China continental, el índice HANG SENG cerró ligeramente positivo, debido a que las ganancias del sector inmobiliario e industrial cubrieron las pérdidas de los sectores de consumo, en un contexto de sentimiento de mercado complicado por temores a desaceleración de la economía china por restricciones COVID-19. El mercado surcoreano cerró ligeramente negativo puesto que los inversionistas fueron cautelosos en cuanto a las reuniones de la FED entre el 3 y 4 de mayo, en un contexto en el cual el won coreano se apreció frente al dólar y los resultados de inflación coreanos fueron mayores que lo esperado. El mercado australiano cerró con rendimientos negativos tras el aumento de tasa de política monetaria del RBA en 25 puntos básicos hasta el 0.35%, una mayor subida que la esperada por los analistas de 15 puntos básicos por mayores presiones de subida de salarios. De esta forma, NIKKEI no abrió hoy día; HANG SENG +0.06%; CSI 300 no cotizó; SHANGHAI COMP. no cotizó; S&P/ASX 200 -0.42%; KOSPI -0.26% terminaron con rendimientos en su mayoría negativos.

ETFs

ETFs	Mon.	Cierre	1D	5D	30 D	YTD	Bolsa
SPDR S&P 500 ETF TRUST	USD	416.38	0.46%	0.07%	-8.07%	-12.33%	NYSE Arca
ISHARES MSCI EMERGING MARKET	USD	42.63	0.73%	3.60%	-7.12%	-12.73%	NYSE Arca
ISHARES IBOXX HIGH YLD CORP	USD	78.64	0.52%	-1.03%	-4.04%	-9.62%	NYSE Arca
FINANCIAL SELECT SECTOR SPDR	USD	34.97	1.30%	-0.99%	-8.50%	-10.45%	NYSE Arca
VANECK GOLD MINERS ETF	USD	35.11	1.62%	0.60%	-11.09%	9.62%	NYSE Arca
ISHARES RUSSELL 2000 ETF	USD	188.49	0.86%	0.40%	-9.19%	-15.27%	NYSE Arca
SPDR GOLD SHARES	USD	174.09	0.26%	-1.82%	-3.01%	1.83%	NYSE Arca
ISHARES 20+ YEAR TREASURY BO	USD	117.97	0.67%	-3.63%	-10.89%	-20.39%	NASDAQ GM
INVESCO QQQ TRUST SERIES 1	USD	318.82	0.11%	0.53%	-11.89%	-19.86%	NASDAQ GM
ISHARES BIOTECHNOLOGY ETF	USD	119.44	0.91%	0.04%	-10.24%	-21.74%	NASDAQ GM
ENERGY SELECT SECTOR SPDR	USD	78.49	2.80%	6.38%	1.86%	41.42%	NYSE Arca
PROSHARES ULTRA VIX ST FUTUR	USD	16.31	-8.58%	-5.34%	27.92%	31.21%	Choe BZX
UNITED STATES OIL FUND LP	USD	76.69	-2.16%	0.30%	3.40%	41.08%	NYSE Arca
ISHARES MSCI BRAZIL ETF	USD	32.17	1.71%	-1.26%	-17.81%	14.61%	NYSE Arca
SPDR S&P OIL & GAS EXP & PR	USD	138.2	4.70%	6.93%	-0.20%	44.15%	NYSE Arca
UTILITIES SELECT SECTOR SPDR	USD	70.8	0.38%	-3.01%	-6.23%	-1.09%	NYSE Arca
ISHARES US REAL ESTATE ETF	USD	102.71	1.50%	-4.38%	-6.65%	-11.56%	NYSE Arca
SPDR S&P BIOTECH ETF	USD	76.85	0.09%	0.21%	-17.60%	-31.36%	NYSE Arca
ISHARES IBOXX INVESTMENT GRA	USD	112.4	0.64%	-1.94%	-7.18%	-15.18%	NYSE Arca
ISHARES JP MORGAN USD EMERGI	USD	90.4	0.42%	-2.30%	-7.50%	-17.11%	NASDAQ GM
REAL ESTATE SELECT SECT SPDR	USD	45.94	1.21%	-5.02%	-6.78%	-11.33%	NYSE Arca
ISHARES CHINA LARGE-CAP ETF	USD	31.52	1.45%	10.36%	-5.06%	-13.83%	NYSE Arca
CONSUMER STAPLES SPDR	USD	76.4	-0.29%	-2.50%	-0.33%	-0.92%	NYSE Arca
VANECK JUNIOR GOLD MINERS	USD	43.16	2.42%	1.15%	-10.46%	2.93%	NYSE Arca
SPDR BLOOMBERG HIGH YIELD BO	USD	97.67	0.56%	-1.21%	-4.39%	-10.04%	NYSE Arca
VANGUARD REAL ESTATE ETF	USD	102.69	1.24%	-4.63%	-7.05%	-11.48%	NYSE Arca
GRAYSCALE BITCOIN TRUST BTC	USD	25.7	-1.80%	-4.46%	-19.81%	-24.96%	OTC US

Curva de Rendimiento Bonos Tesoro EEUU (%)



Fuente: Bloomberg

LIMA

Acciones

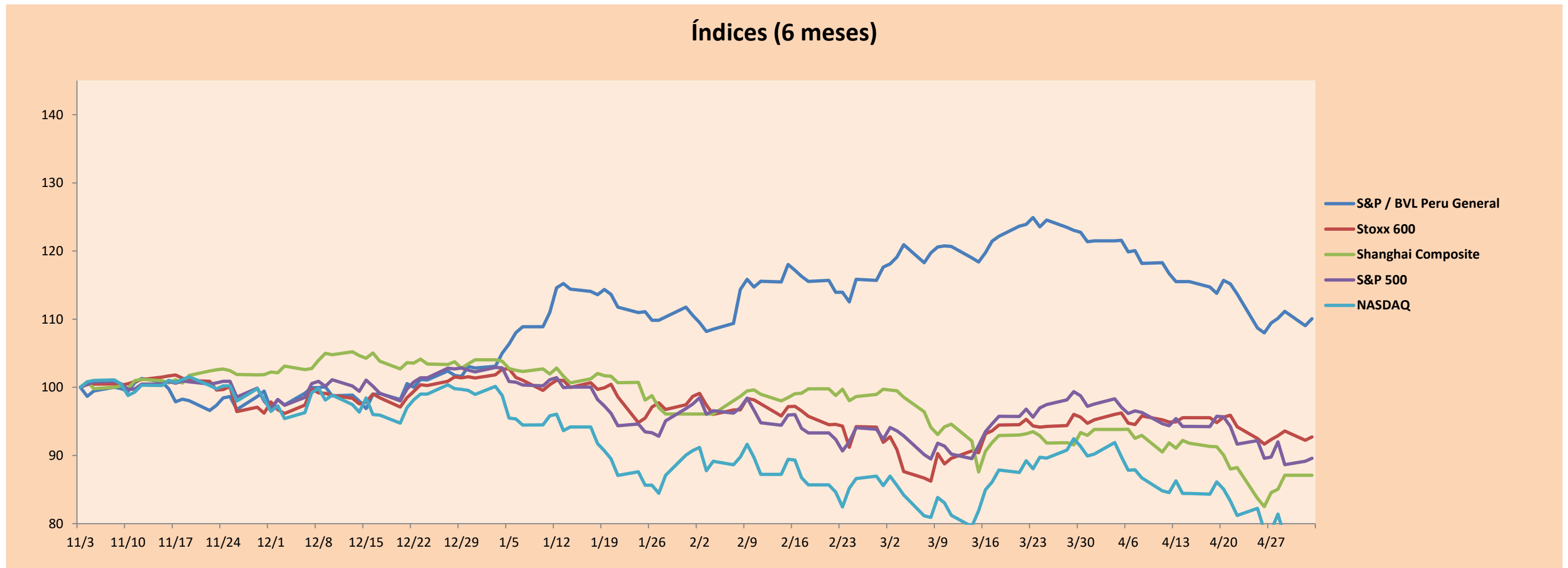
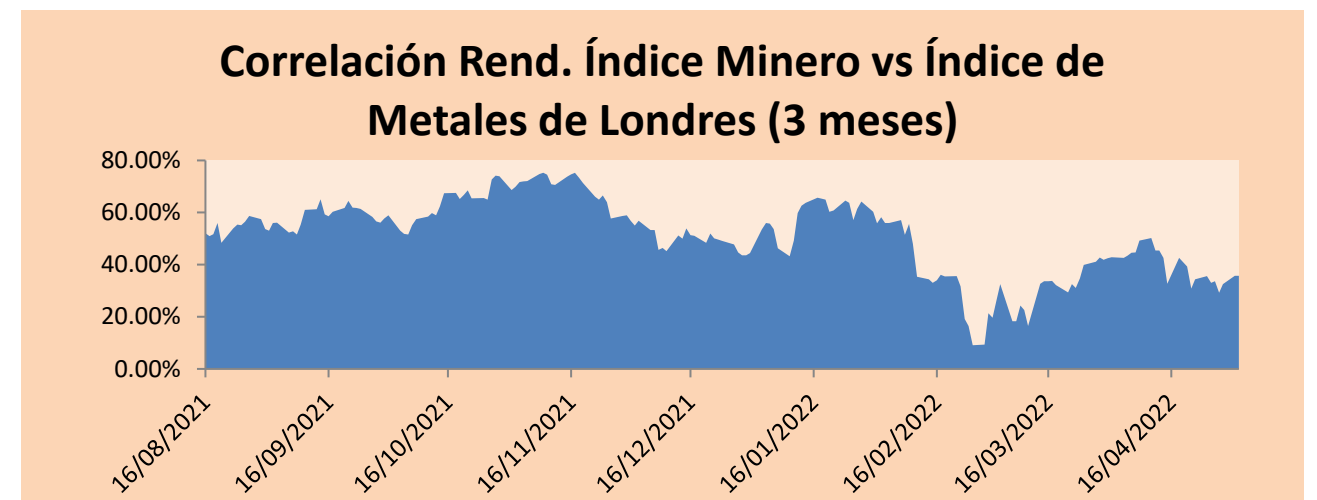
	Valor	Moneda	Precio	1D*	5D*	30D*	YTD*	Frecuencia	Volumen (US\$)	Beta	Dividend Yield (%)	Price Earning	Capitalización Bursátil (M US\$)	Sector Económico*	Participación Índice
▼	ALICORC1 PE**	S/.	5.00	-0.54%	-0.05%	-4.76%	0.94%	100.00%	791,654	0.91	16.70	11.95	1,117.04	Industrial	3.53%
-	ATACBC1 PE**	S/.	0.11	0.00%	0.00%	-15.38%	-8.33%	33.33%	1,653	0.98	0.00	-	27.72	Mineras	1.02%
▼	BACKUS1 PE**	S/.	23.00	-3.36%	-2.13%	-4.96%	12.20%	100.00%	14,180	0.76	18.98	7.78	8,229.22	Industriales	0.82%
▲	BAP PE**	US\$	140.86	2.50%	3.08%	-17.32%	13.80%	100.00%	298,117	1.34	0.87	-	13,294.69	Diversas	5.82%
▲	BVN PE**	US\$	9.61	4.46%	8.96%	-7.15%	31.64%	100.00%	856,251	1.27	0.73	-	2,648.85	Mineras	5.88%
-	CASAGRC1 PE**	S/.	8.55	0.00%	15.54%	-15.76%	-6.04%	94.44%	63,140	1.14	0.00	5.16	188.65	Agrario	1.31%
▲	BBVAC1 PE**	S/.	1.78	1.71%	2.30%	-20.54%	-1.66%	100.00%	18,833	0.81	6.48	7.75	3,151.21	Bancos y Financieras	2.85%
▲	CORAREI1 PE**	S/.	1.55	2.65%	8.39%	-18.42%	-9.88%	94.44%	42,539	0.78	16.55	2.35	587.44	Industriales	1.72%
▲	CPACASC1 PE**	S/.	4.46	1.36%	6.19%	-12.55%	-9.90%	100.00%	9,413	0.70	17.71	12.39	538.03	Industriales	2.38%
▼	CVERDEC1 PE**	US\$	37.40	-5.08%	-5.98%	-17.80%	0.46%	94.44%	156,379	0.97	4.96	10.99	13,092.10	Mineras	5.25%
▲	ENGEPEC1 PE**	S/.	2.17	1.40%	5.85%	-6.47%	4.83%	94.44%	22,861	0.72	13.47	8.09	1,361.69	Servicios Públicos	1.44%
▲	ENDISPC1**	S/.	3.96	0.51%	0.51%	-12.39%	-1.00%	44.44%	54,725	0.86	9.54	7.11	662.38	Servicios Públicos	0.98%
▼	FERREYC1 PE**	S/.	2.30	-0.86%	1.32%	-9.80%	12.20%	100.00%	103,945	0.96	10.37	5.18	569.98	Diversas	4.90%
-	AENZAC1 PE**	S/.	1.34	0.00%	-0.74%	3.08%	-2.19%	94.44%	211	0.95	0.00	-	420.15	Diversas	4.05%
▲	IFS PE**	US\$	26.83	2.25%	-11.16%	-22.14%	-0.07%	94.44%	16,419	1.07	8.95	6.61	3,096.66	Diversas	7.22%
-	INRETC1 PE**	US\$	36.40	0.00%	0.00%	-3.58%	4.15%	100.00%	82,967	1.00	3.74	41.26	3,958.39	Diversas	5.28%
▼	LUSURC1 PE**	S/.	15.40	-3.75%	-7.51%	-9.41%	8.15%	44.44%	3,661	0.00	6.62	12.96	1,964.34	Servicios Públicos	1.81%
-	MINSURI1 PE**	S/.	5.50	0.00%	0.92%	-10.57%	39.24%	100.00%	12,966	1.02	12.50	2.51	4,153.53	Mineras	3.09%
-	PML PE**	US\$	0.13	0.00%	0.00%	-7.14%	8.33%	44.44%	390	1.10	0.00	-	34.37	Mineras	2.12%
▲	SCCO PE**	US\$	62.35	1.71%	-0.02%	-20.25%	0.92%	88.89%	240,938	1.11	5.77	13.36	48,202.16	Mineras	2.14%
-	SIDERC1 PE**	S/.	1.47	0.00%	-2.00%	-23.04%	-8.13%	94.44%	1,397	0.82	0.00	3.19	269.54	Industriales	1.43%
▼	TV PE**	US\$	0.76	-1.30%	-6.17%	-36.67%	-41.54%	100.00%	72,182	1.16	0.00	-	75.20	Mineras	2.93%
-	UNACEMC1 PE**	S/.	1.95	0.00%	10.17%	-11.36%	-18.75%	94.44%	1,068	0.81	0.00	8.16	928.69	Industriales	3.00%
-	VOLCABC1 PE**	S/.	0.82	0.00%	2.50%	-7.87%	36.67%	100.00%	182,403	0.94	0.00	22.55	875.63	Mineras	5.90%
-	BROCALC1 PE**	S/.	7.50	0.00%	1.35%	-3.85%	44.23%	61.11%	5,206	0.00	0.00	55.12	315.99	Mineras	0.00%
-	RIMSEGC1 PE**	S/.	0.85	0.00%	0.00%	10.98%	-1.16%	11.11%	239	0.00	0.00	16.13	367.78	Seguros	0.00%
▲	CORAREC1 PE**	S/.	2.20	2.33%	-2.22%	-8.33%	15.79%	61.11%	28,468	0.00	11.66	3.33	587.44	Industriales	0.00%
-	ENGIEC1 PE**	S/.	6.17	0.00%	0.00%	-7.91%	5.29%	22.22%	8	0.00	0.00	16.65	971.93	Industriales	0.00%
-	GBVLAC1 PE**	S/.	2.52	0.00%	0.00%	-3.08%	-7.35%	16.67%	4,568	0.00	0.00	26.19	120.20	Diversas	0.00%

Cantidad de Acciones: 29 Subieron 10
 Fuente: Bloomberg, Económática Bajaron 6
 * Bloomberg Industry Classification System Mantuvieron 13
 ** Se utiliza el PER de la bolsa y moneda de origen del instrumento
 *Leyenda: Variación 1D: 1 Día; 5D: 5 Días; 1M: 1 Mes; YTD: Var.% 31/12/21 a la fecha

Índices Sectoriales

	Cierre	1D*	5D*	30D*	YTD*	Beta	
▲	S&P/BVLMining	436.05	1.16%	1.38%	-12.43%	5.94%	1.10
▼	S&P/BVLConsumer	1,146.46	-1.26%	0.86%	-2.47%	-0.13%	0.55
▲	S&P/BVLIndustrials	258.63	0.33%	3.68%	-7.37%	0.22%	0.68
▲	S&P/BVLFinancials	977.94	2.08%	2.08%	-13.05%	7.93%	1.39
▲	S&P/BVLConstruction	265.46	0.85%	4.73%	-8.54%	-6.32%	0.59
▲	S&P/BVLPublicSvcs	581.64	0.51%	1.84%	-6.50%	6.04%	0.05
▲	S&P/BVLElectricUtil	567.83	0.52%	1.84%	-6.50%	6.04%	0.05

*Leyenda: Variación 1D: 1 Día; 5D: 5 Días; 1M: 1 Mes; YTD: Var.% 31/12/21 a la fecha



Base: 03/11/21=100
 Fuente: Bloomberg

Coordinador Laboratorio de Mercado de Capitales: MS Javier Penny Pestana
 Apoyo: Sebastian Ore, Fabrizio Lavallo, Miguel Solimano y Jhonatan Cueva
 email: pulsobursatil@ulima.edu.pe
 facebook: www.facebook.com/pulsobursatil.ul

RATING SOBERANO

CLASIFICACIONES DE RIESGO

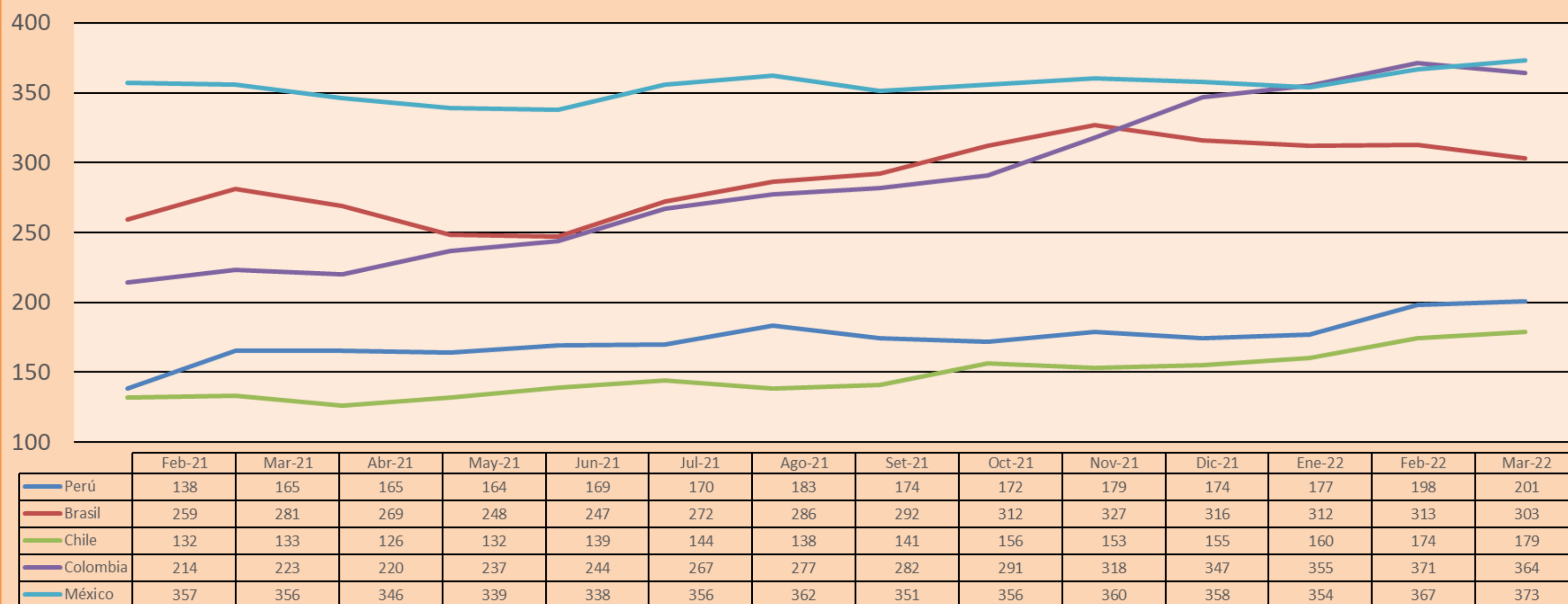
Moody's	S&P	Fitch	
Aaa	AAA	AAA	Prime 64
Aa1	AA+	AA+	Alto Grado
Aa2	AA	AA	
Aa3	AA-	AA-	
A1	A+	A+	Grado Alto Medio
A2	A	A	
A3	A-	A-	
Baa1	BBB+	BBB+	Grado Bajo Medio
Baa2	BBB	BBB	
Baa3	BBB-	BBB-	
Ba1	BB+	BB+	Sin Grado de Inversión Especulativo
Ba2	BB	BB	
Ba3	BB-	BB-	
B1	B+	B+	Altamente Especulativo
B2	B	B	
B3	B-	B-	
Caa1	CCC+	CCC	Riesgo Sustancial Extremadamente Especulativo
Caa2	CCC		
Caa3	CCC-		
Ca	CC	DDD	Poca esperanzas de Pago
C	C		
	D		
		DD	Impago
		D	

Fuente: Bloomberg

Rating Crédito Latinoamérica			
Clasificadora de riesgo			
País	Moody's	Fitch	S&P
Perú	Baa1	BBB	BBB
México	Baa1	BBB-	BBB
Venezuela	C	WD	NR
Brazil	Ba2	BB-	BB-
Colombia	Baa2	BB+	BB+
Chile	A1	A-	A
Argentina	Ca	WD	CCC+
Panamá	Baa2	BBB-	BBB

Fuente: Bloomberg

Riesgo País Latinoamérica(pbs)



Fuente: BCRP

Coordinador Laboratorio de Mercado de Capitales: MS Javier Penny Pestana
Apoyo: Sebastian Ore, Fabrizio Lavalle, Miguel Solimano y Jhonatan Cueva
email: pulsobursatil@ulima.edu.pe
facebook: www.facebook.com/pulsobursatil.ul