

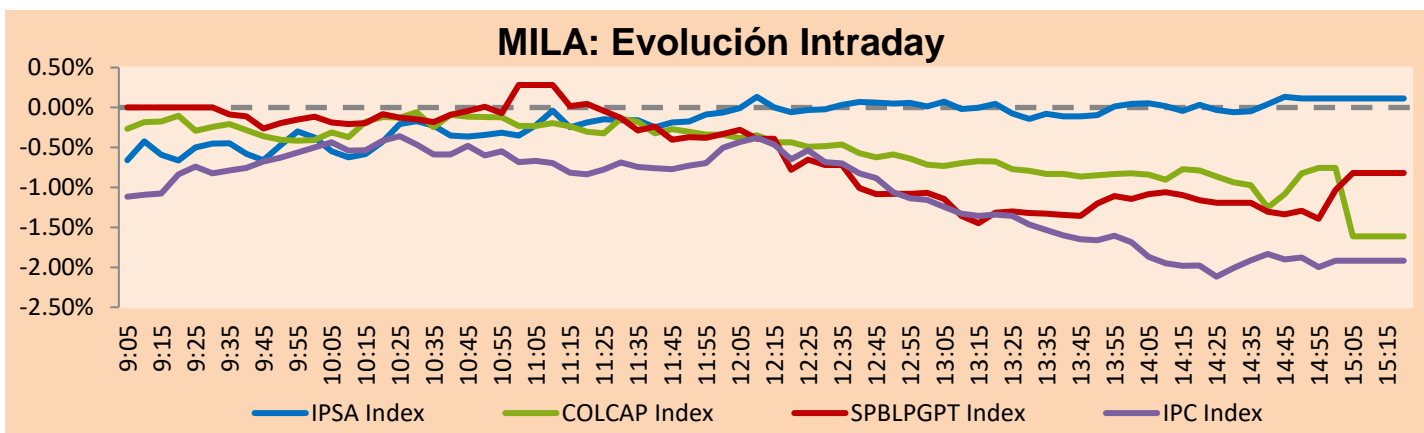
MILA

Principales índices

	Cierre	1 D	5 D	1 M	YTD	Cap. Burs. (US\$ bill)
▼ IPSA (Chile)	4,838.54	-0.31%	1.26%	-2.68%	12.31%	101.76
▼ IGPA (Chile)	24,883.89	-0.41%	1.98%	-1.84%	15.38%	116.90
▼ COLSC (Colombia)	975.09	-0.34%	-1.37%	-5.19%	0.20%	6.38
▼ COLCAP (Colombia)	1,556.15	-1.61%	-0.40%	-4.30%	10.29%	85.62
▼ S&P/BVL (Perú)*	20,898.15	-0.82%	-8.42%	-15.07%	-1.01%	98.47
▼ S&P/BVL SEL (Perú)	544.18	-1.01%	-8.96%	-14.80%	-3.44%	88.84
▼ S&P/BVL LIMA 25	29,607.55	-0.98%	-11.11%	-17.48%	-2.20%	97.63
▼ IPC (México)	49,541.81	-1.96%	-3.65%	-10.64%	-7.00%	316.82
▼ S&P MILA 40	494.75	-0.69%	-1.84%	-12.27%	11.22%	229.90

* Cap. Bursátil del cierre anterior

*Leyenda: Variación 1D: 1 Día; 5D: 5 Días; 1M: 1 Mes; YTD: Var.% 31/12/21 a la fecha



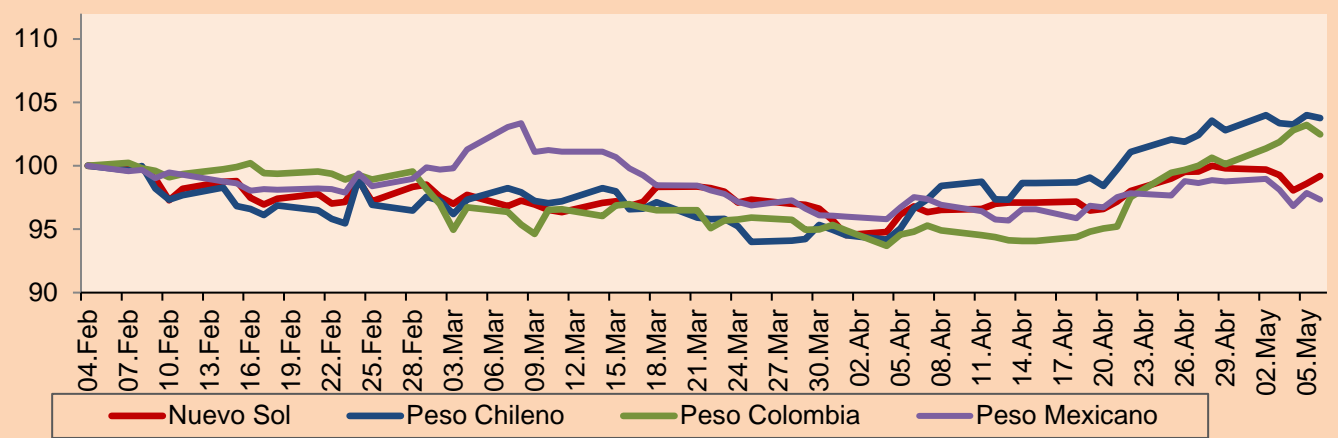
Fuente: Bloomberg

Monedas

	Precio	1D*	5D*	30 D*	YTD*
▲ Sol (PEN)	3,8139	0.64%	-0.61%	2.47%	-4.63%
▼ Peso Chileno (CLP)	858.990	-0.21%	0.94%	7.37%	0.82%
▼ Peso Colombiano (COP)	4,053.93	-0.71%	2.35%	8.09%	-0.65%
▼ Peso Mexicano (MXN)	20.127	-0.56%	-1.48%	-0.22%	-1.96%

*Leyenda: Variación 1D: 1 Día; 5D: 5 Días; 1M: 1 Mes; YTD: Var.% 31/12/21 a la fecha

MILA: Índices de Tipo de Cambio (3 meses)



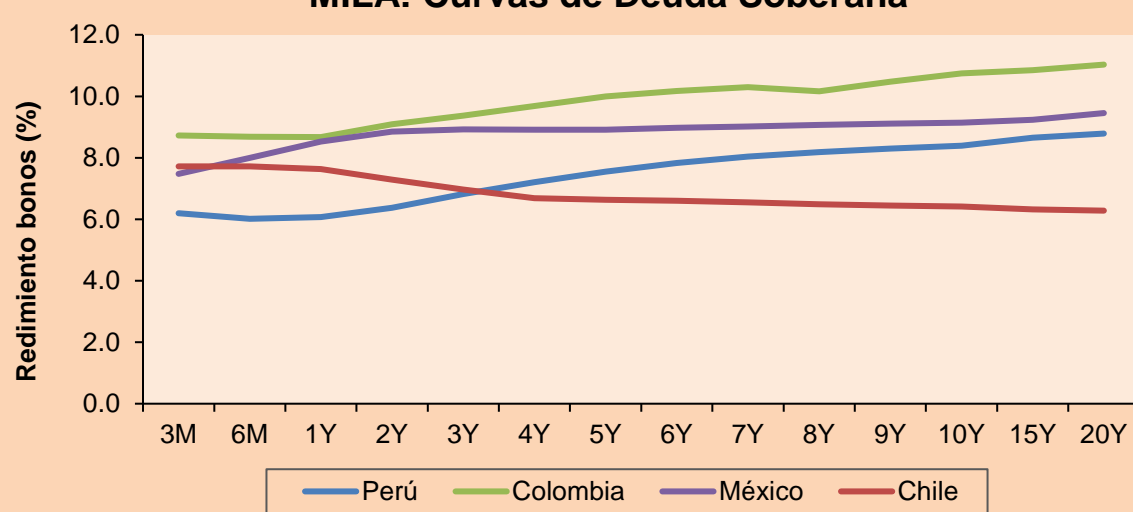
Base: 04/02/22=100

Fuente: Bloomberg

Renta Fija

Instrumento	Moneda	Precio	Bid Yield (%)	Ask Yield (%)	Duración
PERU 7.35 07/21/25	USD	109.037	4.37	4.22	2.82
PERU 4.125 08/25/27	USD	98.622	4.47	4.37	4.68
PERU 8.75 11/21/33	USD	130.522	5.22	5.18	7.62
PERU 6.55 03/14/37	USD	113.548	5.25	5.21	9.36
PERU 5.625 11/18/2050	USD	106.896	5.18	5.14	14.28
CHILE 2.25 10/30/22	USD	100.109	2.34	1.69	0.47
CHILE 3.125 01/21/26	USD	97.645	3.89	3.73	3.44
CHILE 3.625 10/30/42	USD	81.111	5.17	5.08	13.74
COLOM 11.85 03/09/28	USD	140.196	4.19	3.89	4.48
COLOM 10.375 01/28/33	USD	127.5	6.85	6.61	6.85
COLOM 7.375 09/18/37	USD	100.295	7.39	7.29	9.10
COLOM 6.125 01/18/41	USD	86.195	7.56	7.46	10.31
MEX 4 10/02/23	USD	#N/A	#N/A	#N/A	#N/A
MEX5.55 01/45	USD	95.646	5.929	5.871	12.51

MILA: Curvas de Deuda Soberana



Fuente: Bloomberg

Lima, 6 de mayo de 2022

Renta Variable

Más subieron	Bolsa	Mon.	Precio	▲%
FERREYCORP SAA	Peru	PEN	2.00	3.09
PARQUE ARAUCO	Chile	CLP	704	2.77
MEGACABLE-CPO	Mexico	MXN	60.73	2.31
CMPC	Chile	CLP	1289	1.74
ENEL AMERICAS SA	Chile	CLP	91.50	1.67

Por Monto Negociado	Bolsa	Monto (US\$)
WALMART DE MEXIC	Mexico	59,548,903
GRUPO F BANORT-O	Mexico	52,762,428
AMERICA MOVIL-L	Mexico	40,970,377
GRUPO MEXICO-B	Mexico	32,847,420
SOQUIMICH-B	Chile	28,737,005

Más bajaron	Bolsa	Mon.	Precio	▼%
SURAMERICANA	Colombia	COP	43550.00	-5.57
BOLSA MEXICANA	Mexico	MXN	38.12	-4.70
GRUPO TELEV-CPO	Mexico	MXN	33.55	-4.44
VOLCAN CIA MIN-B	Peru	PEN	0.7	-4.11
INDUSTRIAS PENOL	Mexico	MXN	203.10	-3.85

Por Volumen	Bolsa	Volumen
ITAU CORPBANCA	Chile	270,919,867
BANCO SANTANDER	Chile	234,084,383
BANCO DE CHILE	Chile	139,658,123
CEMEX SAB-CPO	Mexico	43,424,271
AMERICA MOVIL-L	Mexico	43,340,995

MILA

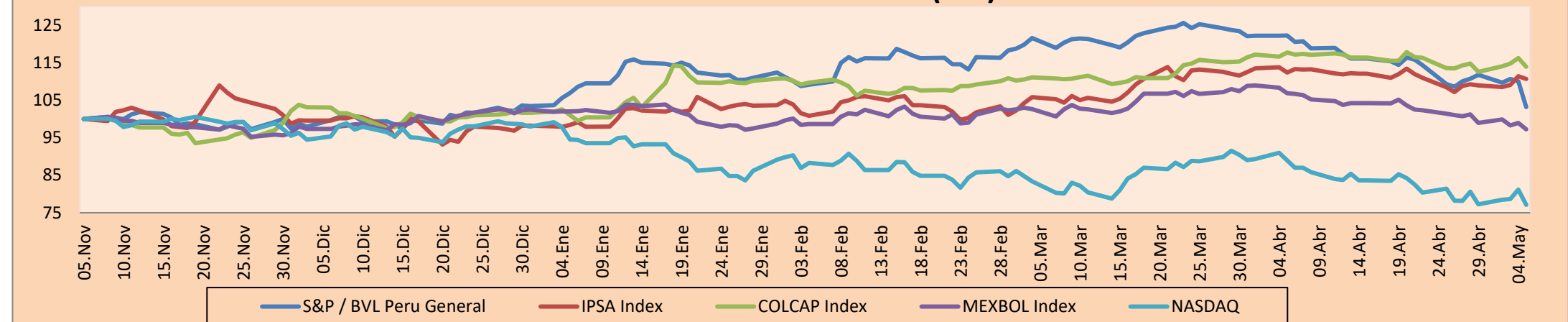
Perú: El índice General de la BVL finalizó la sesión de hoy con un resultado negativo de -0.82%. El índice mantiene una tendencia negativa acumulada anual de -1.01% en moneda local, mientras que el rendimiento ajustado en dólares asciende a +3.80%. Luego, el S&P/BVL Perú SEL varió en -1.01% mientras que el S&P/BVL LIMA 25 en -0.98%. El spot PEN alcanzó S/. 3.8145. Titular: Inflación mantiene tendencia al alza: agentes económicos prevén que llegaría a 5.5% este año.

Chile: El índice IPSA culminó el día con un retorno negativo de -0.31%. Los sectores más perjudicados de la jornada fueron Servicios de comunicación (-1.39%) y Energía (-1.07%). Las acciones con el peor desempeño fueron Colbun SA (-3.66%) y Cia Cervecerías (-2.78%). Titular: Tras sorpresivo IPC de abril la UF aumentara \$453 en mayo para llegar a \$32.811.

Colombia: El índice COLCAP concluyó la sesión con un retorno negativo de -1.61%. Los sectores más perjudicados de la jornada fue Finanzas (-2.27%) y Bienes de consumo básico (-1.86%). Las acciones con el peor desempeño fueron Grupo de Inv Suramericana SA (-5.57%) y Bancolombia (-3.73%). Titular: Mas de \$5000 millones fue la nueva multa que impuso Anla a EPM por Hidroituango.

México: El índice IPC cerró el día en terreno negativo de -1.96%. Los sectores con el peor desempeño de la jornada fueron Servicios de comunicación (-2.58%) y Salud (-2.43%). Las acciones con el peor retorno en la sesión de hoy fueron Banco de Bajío (-9.57%) y Bolsa Mexicana de Valores (-4.70%). Titular: BMV anota su quinta caída semanal consecutiva y ya pierde 12.5%..

MILA: Índices bursátiles (6m)



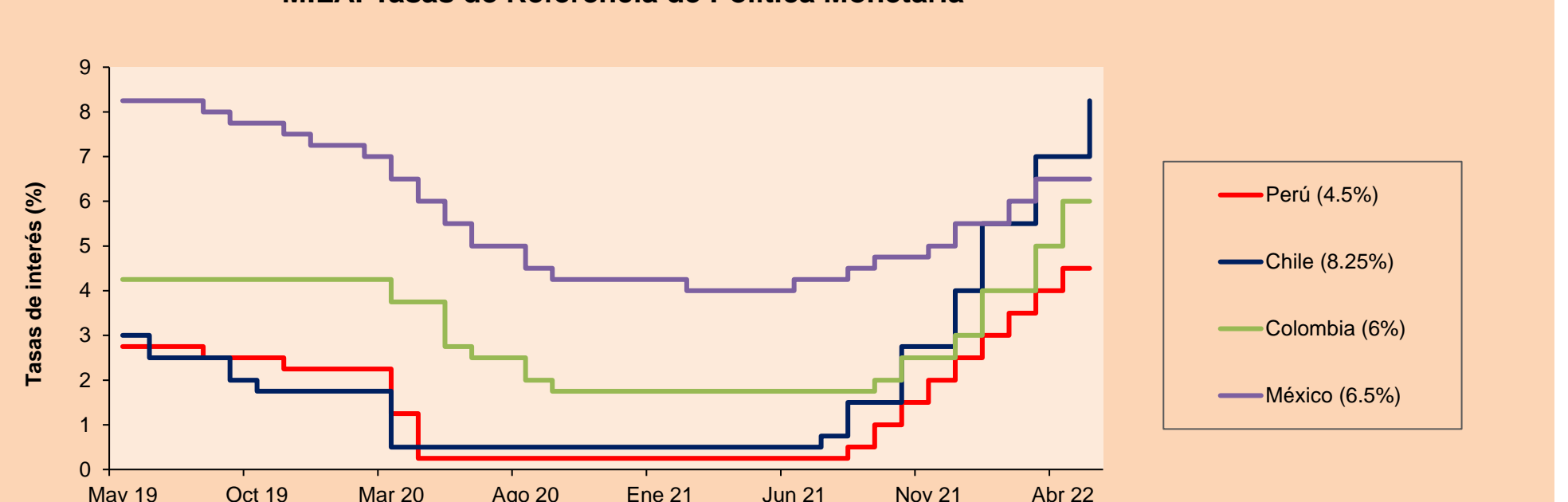
Base: 08/11/21=100

Fuente: Bloomberg

ETFs

	Mon.	Cierre	1D	5D	30 D	YTD	Bolsa
▼ iShares MSCI All Peru Capped	USD	29.85	-1.87%	-6.57%	-18.95%	0.78%	NYSE Arca
▼ iShares MSCI Chile Capped	USD	25.92	-0.54%	2.09%	-9.87%	12.26%	Cboe BZX
▼ Global X MSCI Colombia	USD	11.1	-0.45%	-2.20%	-10.77%	11.08%	NYSE Arca
▼ iShares MSCI Mexico Capped	USD	48.43	-1.36%	-2.02%	-9.66%	-4.29%	NYSE Arca
▼ iShares MSCI Emerging Markets	USD	40.93	-1.37%	-3.42%	-9.55%	-16.21%	NYSE Arca
▼ Vanguard FTSE Emerging Markets	USD	41.93	-1.36%	-3.48%	-9.77%	-15.22%	NYSE Arca
▼ iShares Core MSCI Emerging Markets	USD	50.58	-1.17%	-3.20%	-9.29%	-15.50%	NYSE Arca
▼ iShares JP Morgan Emerging Markets Bonds	USD	57.43	-0.67%	-2.33%	-6.60%	-8.58%	Cboe BZX
▼ Morgan Stanley Emerging Markets Domestic	USD	4.52	-0.44%	-1.53%	-5.44%	-17.52%	New York

MILA: Tasas de Referencia de Política Monetaria



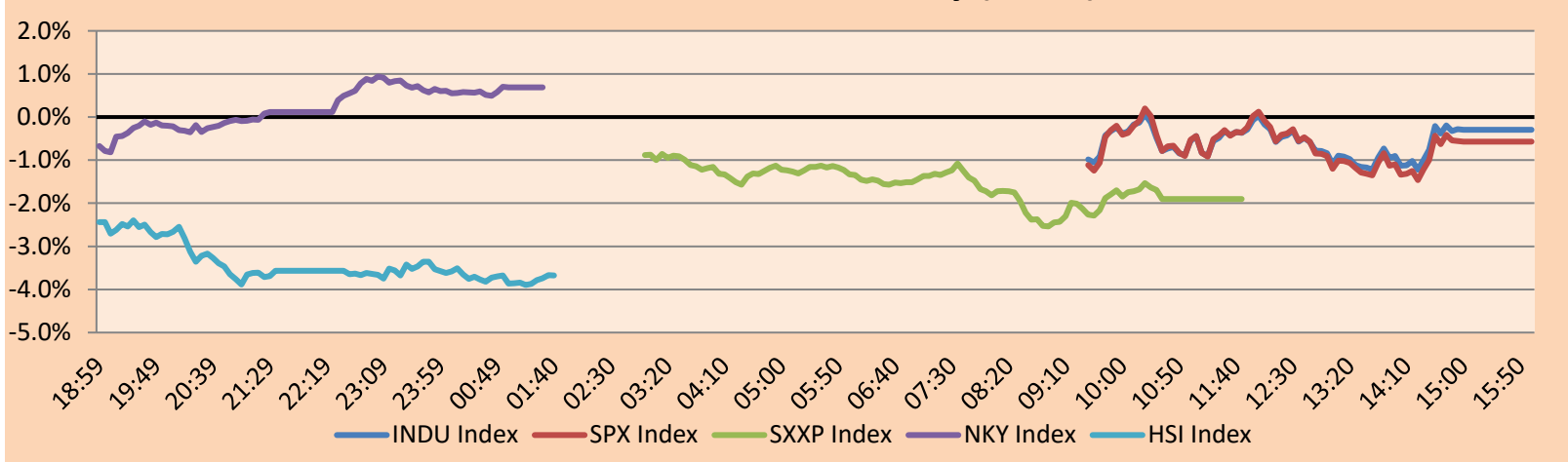
Fuente: Bloomberg

MUNDO

Principales índices	Cierre	1 D*	5 D*	1 M*	YTD*	Cap. Burs. (US\$ Mill.)
▼ Dow Jones (EEUU)	32,899.37	-0.30%	-0.24%	-4.63%	-9.46%	10,509,060
▼ Standard & Poor's 500 (EEUU)	4,123.34	-0.57%	-0.21%	-7.98%	-13.49%	36,410,272
▼ NASDAQ Composite (EEUU)	12,144.66	-1.40%	-1.54%	-12.56%	-22.37%	20,990,382
▼ Stoxx EUROPE 600 (Europa)	429.91	-1.91%	-4.55%	-6.74%	-11.87%	11,235,543
▼ DAX (Alemania)	13,674.29	-1.64%	-3.00%	-4.27%	-13.92%	1,352,540
▼ FTSE 100 (Reino Unido)	7,387.94	-1.54%	-1.61%	-3.67%	0.05%	1,666,668
▼ CAC 40 (Francia)	6,258.36	-1.73%	-4.22%	-4.43%	-12.51%	1,896,868
▼ IBEX 35 (España)	8,322.00	-1.34%	-3.05%	-3.30%	-4.50%	520,648
▼ MSCI AC Asia Pacific Index	164.19	-1.75%	-2.73%	-8.19%	-14.98%	22,118,300
▼ HANG SENG (Hong Kong)	20,001.96	-3.81%	-1.35%	-8.55%	-14.51%	3,198,353
▼ SHANGHAI SE Comp. (China)	3,001.56	-2.16%	3.99%	-7.70%	-17.53%	6,033,051
▲ NIKKEI 225 (Japón)	27,003.56	0.69%	1.55%	0.07%	-6.21%	3,590,176
▼ S&P / ASX 200 (Australia)	7,205.64	-2.16%	-3.09%	-3.64%	-3.21%	1,704,536
▼ KOSPI (Corea del Sur)	2,644.51	-1.23%	-0.86%	-2.07%	-11.19%	1,578,756

*Leyenda: Variación 1D: 1 Día; 5D: 5 Días, 1M: 1 Mes; YTD: Var.% 31/12/21 a la fecha

Mercado Evolución Intraday (var %)

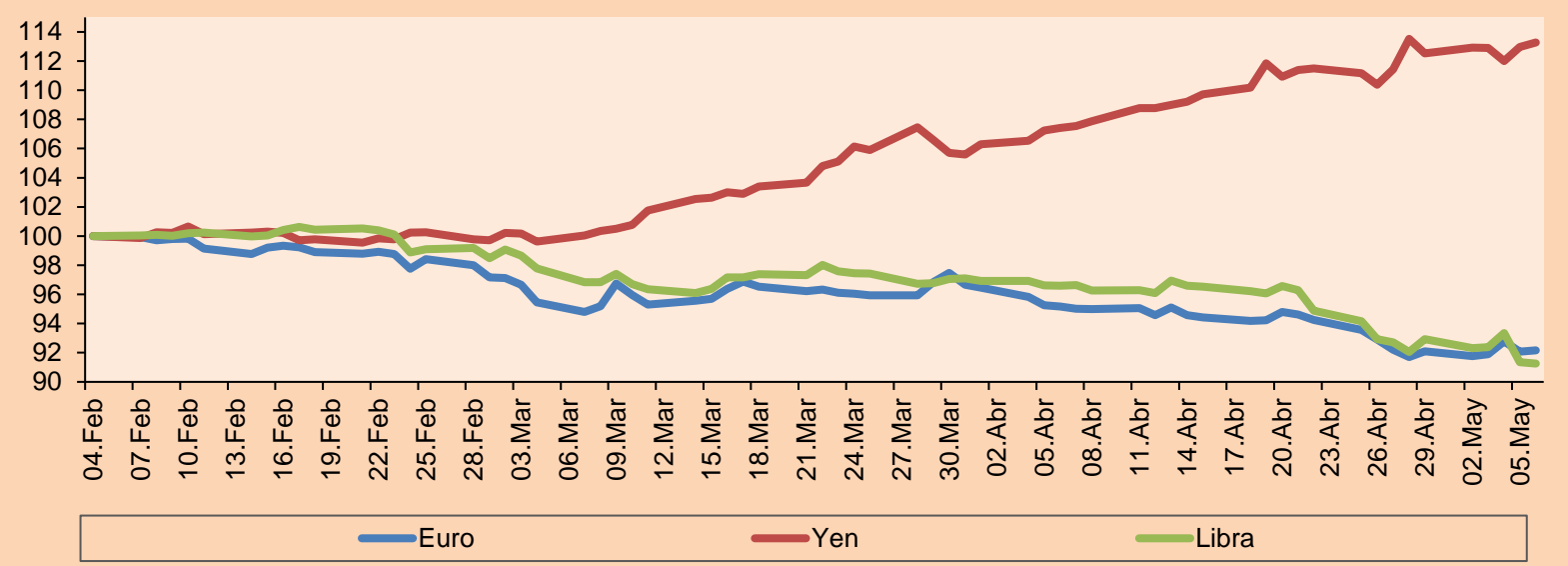


Fuente: Bloomberg

Monedas	Precio	1 D*	5 D*	1 M*	YTD*
▲ Euro	1.0551	0.09%	0.06%	-3.17%	-7.20%
▲ Yen	130.5600	0.28%	0.66%	5.46%	13.45%
▼ Libra Esterlina	1.2348	-0.11%	-1.80%	-5.52%	-8.75%
▲ Yuan	6.6668	0.17%	0.88%	4.83%	4.89%
▲ Dólar de Hong Kong	7.8496	0.00%	0.04%	0.15%	0.68%
▲ Real Brasileño	5.0793	1.00%	2.16%	7.70%	-8.90%
▲ Peso Argentino	116.3045	0.13%	0.86%	4.00%	13.21%

*Leyenda: Variación 1D: 1 Día; 5D: 5 Días, 1M: 1 Mes; YTD: Var.% 31/12/21 a la fecha

Índices de Tipo de Cambio (3 meses)

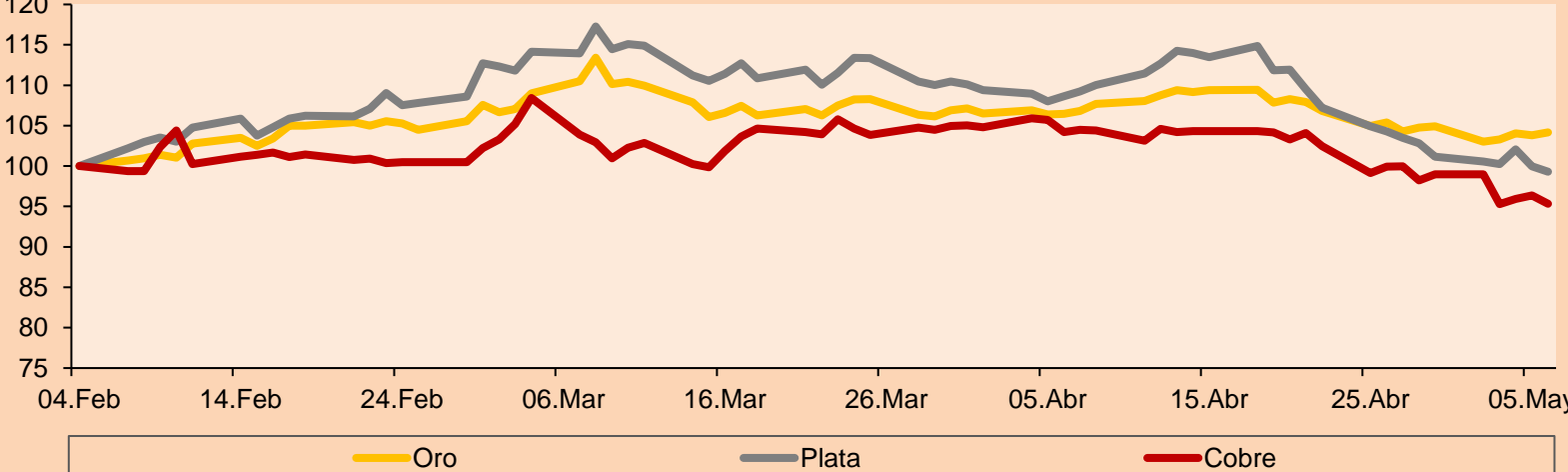


Base: 04/02/22=100
Fuente: Bloomberg

Commodities	Precio	1 D*	5 D*	1 M*	YTD*
▲ Oro (US\$ Oz. T) (LME)	1,883.81	0.35%	-0.69%	-2.16%	2.99%
▼ Plata (US\$ Oz. T) (LME)	22.36	-0.67%	-1.83%	-8.59%	-4.07%
▼ Cobre (US\$ TM) (LME)	9,411.00	-1.07%	-3.68%	-8.51%	-3.38%
▼ Zinc (US\$ TM) (LME)	3,787.75	-3.48%	-8.76%	-11.79%	5.51%
▲ Petróleo WTI (US\$ Barril) (NYM)	109.77	1.39%	4.85%	15.05%	49.61%
▼ Estaño (US\$ TM) (LME)	39,560.75	-2.99%	-2.74%	-10.52%	0.48%
▼ Plomo (US\$ TM) (LME)	2,222.50	-1.92%	-1.62%	-7.40%	-4.93%
▲ Azúcar #11 (US\$ Libra) (NYB-ICE)	19.16	2.02%	0.05%	-1.44%	4.19%
▼ Cacao (US\$ TM) (NYB-ICE)	2,492.00	-0.76%	-2.92%	-4.34%	-2.77%
▼ Café Arábica (US\$ TM) (NYB-ICE)	210.45	-3.13%	-5.25%	-7.54%	-6.57%

*Leyenda: Variación 1D: 1 Día; 5D: 5 Días, 1M: 1 Mes; YTD: Var.% 31/12/20 a la fecha

Índices de Metales principales (3 meses)



Base: 04/02/22=100
Fuente: Bloomberg

Renta Variable

Alemania (Acciones del DAX Index)

Más subieron Mon.	Precio	▲%	Bolsa	Más bajaron Mon.	Mon.	Precio	▼%	Bolsa
MBG GY	EUR 62.08	1.77	Xetra	ADS GY	EUR 181.36	-3.64	Xetra	
BMW GY	EUR 79.06	1.32	Xetra	BNR GY	EUR 69.02	-3.25	Xetra	
CON GY	EUR 61.32	1.29	Xetra	MRK GY	EUR 164.75	-2.97	Xetra	
DTG GY	EUR 25.965	0.87	Xetra	FRE GY	EUR 34.1	-2.71	Xetra	

Europa (Acciones del STOXX EUROPE 600)

Más subieron Mon.	Precio	▲%	Bolsa	Más bajaron Mon.	Mon.	Precio	▼%	Bolsa
SFOR LN	GBP 357.8	9.75	Londres	AMBUB DC	DKK 90.54	-11.84	Copenhague	
GRF SQ	EUR 18.625	9.43	Soc.Bol SIBE	PSM GY	EUR 9.456	-10.96	Xetra	
HSX LN	GBP 926.6	5.90	Londres	IAG LN	GBP 131.44	-8.29	Londres	
BEZ LN	GBP 430.2	5.86	Londres	NIBEB SS	SEK 84.56	-7.65	Stockholm	

Panorama Mundial:

Estados Unidos:

El mercado estadounidense cierra con rendimientos negativos. El índice DOW JONES cerró a la baja, debido a que Wall Street extendió las pérdidas en un contexto de preocupación para los inversionistas por expectativas mayores de que la reserva federal sea más agresiva de lo esperado en cuanto a sus tasas de política monetaria. En concreto, las empresas con peores rendimientos de este índice fueron Nike Inc (-3.49%) y American Express Co (-2.26%). En cuanto a la primera empresa, las pérdidas se generaron por la latente incertidumbre sobre la expansión de China, las consecuencias y el impacto de la invasión rusa, así como el shock en los niveles de inventario. Mientras que, American Express co cayó por unos decepcionantes resultados trimestrales en los cuales se exhibe un incremento de los gastos en comparación con un menor incremento de los beneficios que lo esperado. El índice S&P500 también terminó con un rendimiento negativo tras la publicación de los indicadores de non farm payrolls, generando 428 000 trabajos en el mes de abril por encima de lo esperado. Esto, a su vez, generó mayores expectativas de inflación por las presiones que supone más empleados en un contexto de precios elevados. Finalmente, el índice NASDAQ alcanzó un rendimiento similar, afectado principalmente por el pesimismo de los inversionistas frente a políticas monetarias restrictivas a nivel mundial y un alto grado de inflación que amenaza al crecimiento económico. De este modo, DOW JONES -0.30%; S&P 500 -0.57%; NASDAQ -1.40% terminaron el día con resultados negativos.

Europa:

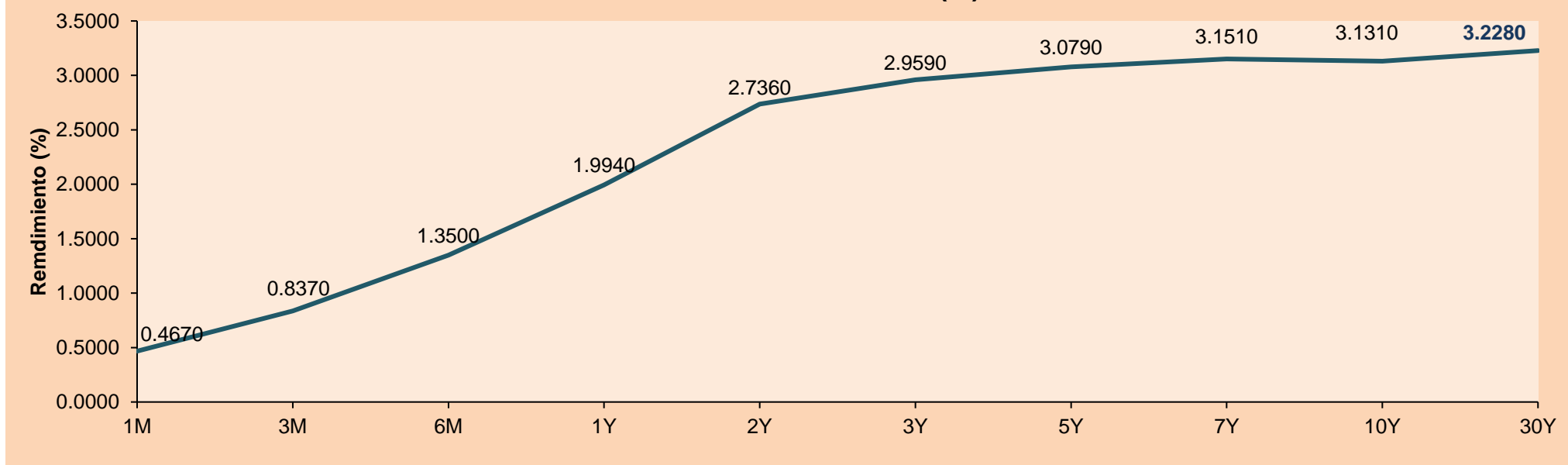
Los principales índices europeos terminaron la sesión con rendimientos negativos ante la perspectiva de mayores subidas de las tasas de interés para controlar una inflación récord de décadas. Se espera que el Banco Central Europeo suba sus tasas a finales de este año tras las recientes cifras récord de inflación en la Eurozona. El índice paneuropeo STOXX 600 acabó con pérdidas después de que una serie de reportes de ganancias débiles pusieron en relieve las consecuencias de la creciente inflación, la guerra de Ucrania y una nueva ronda de cierres en China. El mercado inglés, reflejado en el FTSE 100, terminó a la baja tras una advertencia de recesión del Banco de Inglaterra. El banco central advirtió que el país se arriesga a un doble golpe de recesión e inflación por encima del 10%, al elevar las tasas de interés a su nivel más alto desde 2009. Por su parte, el índice DAX cerró en terreno negativo ya que la producción industrial presentó su mayor descenso desde el inicio de la crisis por COVID-19. Las empresas alemanas recortaron su producción casi cuatro veces más de lo esperado tras la invasión rusa de Ucrania. El mercado francés cayó esta sesión debido a que la incertidumbre sobre si la Fed será capaz de frenar la alta inflación con subidas de tasas sin socavar el crecimiento económico debilitado por la guerra de Ucrania y las restricciones sanitarias en China. De este modo, FTSE 100 -1.54%; CAC 40 -1.73%; DAX -1.64%; STOXX 600 -1.91% terminaron en niveles negativos.

Asia:

Los principales índices asiáticos cerraron en su mayoría con rendimientos negativos. El mercado chino cerró en terreno negativo, siguiendo la caída de los mercados de valores globales por el miedo inflacionario, esto después de que los líderes mundiales hayan comentado que estarían pegados con la política de "COVID cero", además los inversionistas se encuentran con temores de que el confinamiento se extienda a más ciudades. El índice Hang Seng terminó a la baja, donde acciones tecnológicas se retiran de realizar negocios con Rusia, por presión de sanciones de Estados Unidos y sus proveedores. Por otro lado, el mercado japonés obtuvo rendimientos positivos, donde el primer ministro de Londres indicó que usaría reactores nucleares de Japon para reducir la dependencia de energía rusa. El KOSPI surcoreano culminó con resultados negativos, en un escenario donde los accionistas continúan preocupados por un incremento de 75 puntos básicos en la tasa de interés de Estados Unidos, debido a que no hay noticias lo fuertemente positivas para reducir el sentimiento pesimista. El mercado australiano terminó a la baja, en un contexto donde el Banco de Reserva Australiano anunció que la inflación nuclear no podría llegar a 4.6% para diciembre este año; de hecho, los accionistas se encuentran con que Australia aumente hasta 10 subidas de tasas de interés, asumiendo que el ratio de efectivo podría estar alrededor de 3% para 2023. De esta forma, NIKKEI +0.69%; HANG SENG -3.81%; CSI 300 -2.53%; S&P/ASX 200 -2.16%; KOSPI -1.23%; SHANGAI COMPOSITE -2.16% terminaron con rendimientos en su mayoría negativos.

ETFs	Mon.	Cierre	1D	5D	30 D	YTD	Bolsa
SPDR S&P 500 ETF TRUST	USD	411.34	-0.60%	-0.16%	-7.88%	-13.39%	NYSE Arca
ISHARES MSCI EMERGING MARKET	USD	40.93	-1.37%	-3.42%	-9.55%	-16.21%	NYSE Arca
ISHARES IBOXX HIGH YLD CORP	USD	77.59	-0.56%	-1.20%	-4.04%	-10.83%	NYSE Arca
FINANCIAL SELECT SECTOR SPDR	USD	34.74	-0.71%	0.67%	-7.48%	-11.04%	NYSE Arca
VANECK GOLD MINERS ETF	USD	34.24	-1.13%	-2.14%	-10.32%	6.90%	NYSE Arca
ISHARES RUSSELL 2000 ETF	USD	182.58	-1.66%	-1.28%	-8.76%	-17.92%	NYSE Arca
SPDR GOLD SHARES	USD	175.42	0.17%	-0.84%	-2.36%	2.61%	NYSE Arca
ISHARES 20+ YEAR TREASURY BO	USD	113.67	-1.47%	-4.84%	-10.81%	-23.29%	NASDAQ GM
INVESCO QQQ TRUST SERIES 1	USD	309.25	-1.20%	-1.28%	-12.46%	-22.27%	NASDAQ GM
ISHARES BIOTECHNOLOGY ETF	USD	113.17	-3.57%	-2.98%	-14.58%	-25.85%	NASDAQ GM
ENERGY SELECT SECTOR SPDR	USD	82.92	2.98%	10.34%	8.53%	49.41%	NYSE Arca
PROSHARES ULTRA VIX ST FUTUR	USD	17.38	-2.14%	-4.87%	27.42%	39.82%	Choe BZX
UNITED STATES OIL FUND LP	USD	82.13	2.05%	6.44%	12.43%	51.09%	NYSE Arca
ISHARES MSCI BRAZIL ETF	USD	31.34	-1.01%	-4.36%	-16.80%	11.65%	NYSE Arca
SPDR S&P OIL & GAS EXP & PR	USD	141.88	1.31%	7.64%	4.68%	47.99%	NYSE Arca
UTILITIES SELECT SECTOR SPDR	USD	72.21	0.80%	1.33%	-6.09%	0.88%	NYSE Arca
ISHARES US REAL ESTATE ETF	USD	99.83	-1.29%	-3.78%	-9.70%	-14.04%	NYSE Arca
SPDR S&P BIOTECH ETF	USD	70.13	-5.04%	-5.01%	-24.86%	-37.36%	NYSE Arca
ISHARES IBOXX INVESTMENT GRA	USD	110.81	-0.85%	-1.59%	-6.63%	-16.38%	NYSE Arca
ISHARES JP MORGAN USD EMERGI	USD	89.35	-1.35%	-1.68%	-7.16%	-18.07%	NASDAQ GM
REAL ESTATE SELECT SECT SPDR	USD	44.83	-1.02%	-3.80%	-10.16%	-13.47%	NYSE Arca
ISHARES CHINA LARGE-CAP ETF	USD	29.07	-3.10%	-6.04%	-11.21%	-20.53%	NYSE Arca
CONSUMER STAPLES SPDR	USD	76.72	0.10%	-1.18%	-0.94%	-0.51%	NYSE Arca
VANECK JUNIOR GOLD MINERS	USD	41.45	-1.54%	-3.49%	-10.67%	-1.14%	NYSE Arca
SPDR BLOOMBERG HIGH YIELD BO	USD	96.37	-0.55%	-1.27%	-4.39%	-11.24%	NYSE Arca
VANGUARD REAL ESTATE ETF	USD	99.9	-1.19%	-3.89%	-9.76%	-13.89%	NYSE Arca
GRAYSCALE BITCOIN TRUST BTC	USD	25.02	0.00%	-5.16%	-17.18%	-26.95%	OTC US

Curva de Rendimiento Bonos Tesoro EEUU (%)



Fuente: Bloomberg

LIMA

Acciones

	Valor	Moneda	Precio	1D*	5D*	30D*	YTD*	Frecuencia	Volumen (US\$)	Beta	Dividend Yield (%)	Price Earning	Capitalización Bursátil (M US\$)	Sector Económico*	Participación Índice
▼	ALICORC1 PE**	S/.	4.95	-0.34%	-1.37%	-5.19%	0.20%	100.00%	637,392	0.85	16.87	11.09	1,106.67	Industrial	3.53%
-	ATACOCB1 PE**	S/.	0.10	0.00%	-9.09%	-23.08%	-16.67%	31.58%	1,311	0.98	0.00	-	24.77	Mineras	1.02%
▼	BACKUS1 PE**	S/.	22.99	-0.04%	-4.21%	-4.21%	12.15%	94.74%	17,035	0.76	18.99	7.78	8,087.71	Industriales	0.82%
▼	BAP PE**	US\$	133.08	-0.01%	-4.57%	-17.34%	7.51%	100.00%	1,494,695	1.34	0.92	-	12,560.40	Diversas	5.82%
▼	BVN PE**	US\$	8.47	-3.64%	-10.28%	-14.87%	16.03%	100.00%	227,163	1.27	0.83	-	2,334.62	Mineras	5.88%
▼	CASAGRC1 PE**	S/.	7.45	-0.40%	-11.31%	-31.02%	-18.13%	94.74%	228,870	1.29	72.50	4.46	164.54	Agrario	1.31%
▼	BBVAC1 PE**	S/.	1.60	-3.03%	-10.11%	-27.93%	-11.60%	100.00%	777,658	0.86	7.21	6.09	2,835.30	Bancos y Financieras	2.85%
▼	CORAREI1 PE**	S/.	1.45	-3.33%	-5.23%	-24.87%	-15.70%	94.74%	116,069	0.81	17.69	2.47	583.23	Industriales	1.72%
▼	CPACASC1 PE**	S/.	4.03	-4.05%	-12.39%	-18.59%	-18.59%	100.00%	198,295	0.76	19.60	11.19	490.76	Industriales	2.38%
▼	CVERDEC1 PE**	US\$	32.80	-3.53%	-18.00%	-27.91%	-11.90%	100.00%	316,744	0.97	5.66	8.86	11,481.84	Mineras	5.25%
▼	ENGEPEC1 PE**	S/.	1.90	-2.56%	-11.63%	-19.15%	-8.21%	89.47%	145,926	0.72	15.39	7.08	1,193.42	Servicios Públicos	1.44%
-	ENDISPC1**	S/.	3.75	0.00%	-4.82%	-16.29%	-6.25%	47.37%	20,121	0.86	10.07	6.73	627.87	Servicios Públicos	0.98%
▲	FERREYC1 PE**	S/.	2.00	3.09%	-14.89%	-22.48%	-2.44%	100.00%	1,629,461	1.12	11.92	3.82	496.11	Diversas	4.90%
▲	AENZAC1 PE**	S/.	1.17	5.41%	-18.75%	-23.53%	-14.60%	89.47%	131,717	1.05	0.00	-	367.20	Diversas	4.05%
▼	IFS PE**	US\$	24.60	-2.96%	-10.55%	-29.23%	-8.38%	94.74%	129,997	1.03	9.76	6.05	2,839.28	Diversas	7.22%
▼	INRETC1 PE**	US\$	34.00	-0.56%	-6.59%	-8.85%	-2.72%	100.00%	343,583	1.00	4.01	38.47	3,697.39	Diversas	5.28%
-	LUSURC1 PE**	S/.	15.20	0.00%	-5.00%	-10.59%	6.74%	42.11%	2,079	0.00	0.00	12.79	1,940.71	Servicios Públicos	1.81%
-	MINSURI1 PE**	S/.	4.95	0.00%	-13.16%	-20.42%	25.32%	100.00%	223,674	1.02	13.89	2.27	3,741.80	Mineras	3.09%
-	PML PE**	US\$	0.13	0.00%	0.00%	-7.14%	8.33%	36.84%	955	1.10	0.00	-	34.37	Mineras	2.12%
▼	SCCO PE**	US\$	61.81	-1.18%	-2.01%	-14.98%	0.05%	89.47%	172,174	0.99	5.82	13.25	47,784.70	Mineras	2.14%
▼	SIDERC1 PE**	S/.	1.40	-2.10%	-6.04%	-28.21%	-12.50%	94.74%	21,135	0.82	44.78	3.29	256.95	Industriales	1.43%
-	TV PE**	US\$	0.69	0.00%	-13.75%	-40.00%	-46.92%	100.00%	3,081	1.16	0.00	-	68.27	Mineras	2.93%
▼	UNACEMC1 PE**	S/.	1.65	-2.37%	-17.50%	-23.26%	-31.25%	94.74%	179,144	0.98	6.06	6.90	786.57	Industriales	3.00%
▼	VOLCABC1 PE**	S/.	0.70	-4.11%	-18.60%	-22.22%	16.67%	100.00%	517,363	1.08	0.00	9.45	748.21	Mineras	5.90%
-	BROCALC1 PE**	S/.	7.50	0.00%	0.00%	-3.85%	44.23%	57.89%	5,211	0.00	0.00	55.21	316.30	Mineras	0.00%
-	RIMSEGC1 PE**	S/.	0.85	0.00%	0.00%	10.98%	-1.16%	5.26%	240	0.00	0.00	16.13	368.13	Seguros	0.00%
▲	CORAREC1 PE**	S/.	2.20	2.33%	2.33%	-12.00%	15.79%	63.16%	7,976	0.00	11.66	3.75	583.23	Industriales	0.00%
-	ENGIEC1 PE**	S/.	6.03	0.00%	-2.27%	-10.67%	2.90%	21.05%	87	0.00	0.00	16.32	950.80	Industriales	0.00%
-	GBVLAC1 PE**	S/.	2.52	0.00%	0.00%	-1.18%	-7.35%	21.05%	9,196	0.00	0.00	26.19	120.32	Diversas	0.00%

Cantidad de Acciones: 29
Fuente: Bloomberg, Económica
* Bloomberg Industry Classification System
** Se utiliza el PER de la bolsa y moneda de origen del instrumento
*Leyenda: Variación 1D: 1 Día; 5D: 5 Días; 1M: 1 Mes; YTD: Var.% 31/12/21 a la fecha

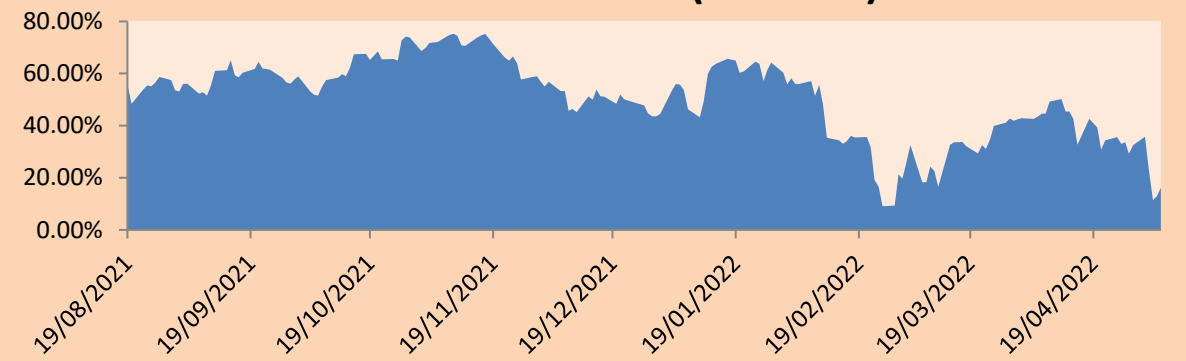
Subieron 3
Bajaron 16
Mantuvieron 10

Índices Sectoriales

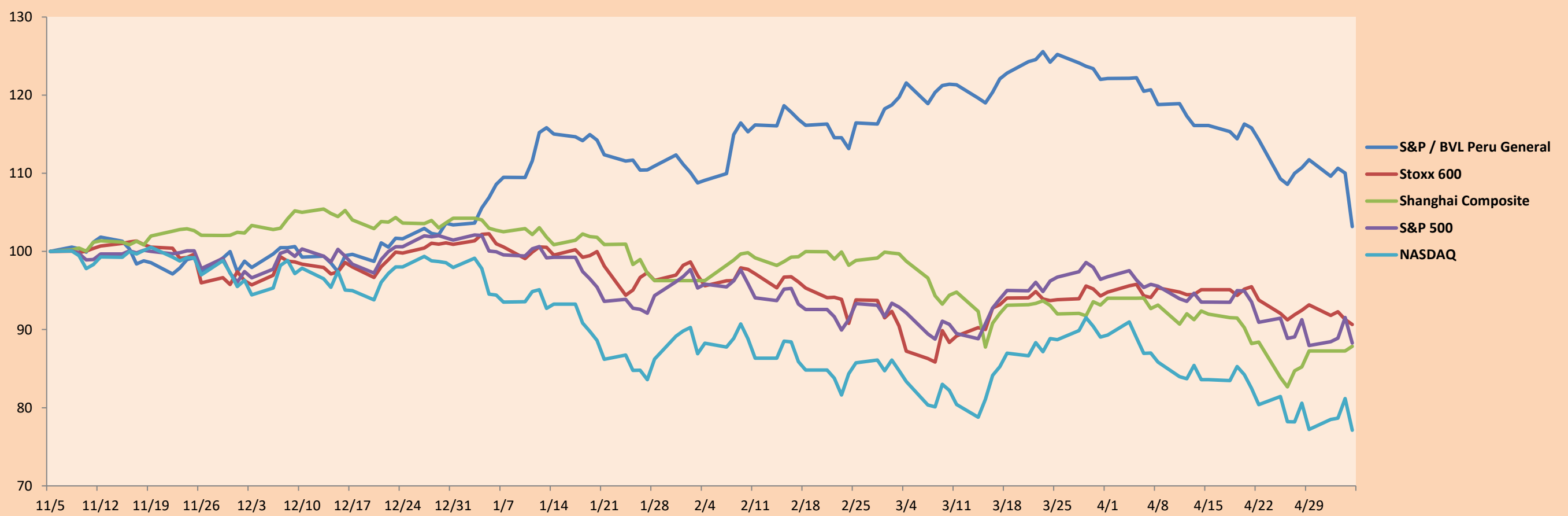
	Cierre	1D*	5D*	30D*	YTD*	Beta	
▼	S&P/BVLMining	410.87	-1.47%	-7.33%	-14.53%	-0.18%	1.02
-	S&P/BVLConsumer	1,100.09	0.00%	-4.68%	-6.68%	-4.17%	0.57
▲	S&P/BVLIndustrials	230.16	0.35%	-12.94%	-18.82%	-10.81%	0.88
▲	S&P/BVLFinancials	919.53	0.24%	-5.74%	-15.45%	1.48%	1.31
▼	S&P/BVLConstruction	238.56	-0.74%	-12.10%	-19.18%	-15.82%	0.77
▼	S&P/BVLPublicSvcs	547.18	-0.76%	-5.58%	-12.25%	-0.24%	0.18
▼	S&P/BVLElectricUtil	534.18	-0.76%	-5.58%	-12.25%	-0.24%	0.18

*Leyenda: Variación 1D: 1 Día; 5D: 5 Días; 1M: 1 Mes; YTD: Var.% 31/12/21 a la fecha

Correlación Rend. Índice Minero vs Índice de Metales de Londres (3 meses)



Índices (6 meses)



Base: 05/11/21=100
Fuente: Bloomberg

Coordinador Laboratorio de Mercado de Capitales: MS Javier Penny Pestana
Apoyo: Sebastian Ore, Fabrizio Lavallo, Miguel Solimano y Jhonatan Cueva
email: pulsobursatil@ulima.edu.pe
facebook: www.facebook.com/pulsobursatil.ul

RATING SOBERANO

CLASIFICACIONES DE RIESGO

Moody's	S&P	Fitch	
Aaa	AAA	AAA	Prime 94
Aa1	AA+	AA+	Alto Grado
Aa2	AA	AA	
Aa3	AA-	AA-	
A1	A+	A+	Grado Alto Medio
A2	A	A	
A3	A-	A-	
Baa1	BBB+	BBB+	Grado Bajo Medio
Baa2	BBB	BBB	
Baa3	BBB-	BBB-	
Ba1	BB+	BB+	Sin Grado de Inversión Especulativo
Ba2	BB	BB	
Ba3	BB-	BB-	
B1	B+	B+	Altamente Especulativo
B2	B	B	
B3	B-	B-	
Caa1	CCC+	CCC	Riesgo Sustancial Extremadamente Especulativo
Caa2	CCC		
Caa3	CCC-		
Ca	CC	DDD	Poca esperanzas de Pago
C	C		
	D		
		DD	Impago
		D	

Fuente: Bloomberg

Rating Crédito Latinoamérica			
Clasificadora de riesgo			
País	Moody's	Fitch	S&P
Perú	Baa1	BBB	BBB
México	Baa1	BBB-	BBB
Venezuela	C	WD	NR
Brazil	Ba2	BB-	BB-
Colombia	Baa2	BB+	BB+
Chile	A1	A-	A
Argentina	Ca	WD	CCC+
Panamá	Baa2	BBB-	BBB

Fuente: Bloomberg

Riesgo País Latinoamérica(pbs)



Fuente: BCRP

Coordinador Laboratorio de Mercado de Capitales: MS Javier Penny Pestana
Apoyo: Sebastian Ore, Fabrizio Lavalle, Miguel Solimano y Jhonatan Cueva
email: pulsobursatil@ulima.edu.pe
facebook: www.facebook.com/pulsobursatil.ul