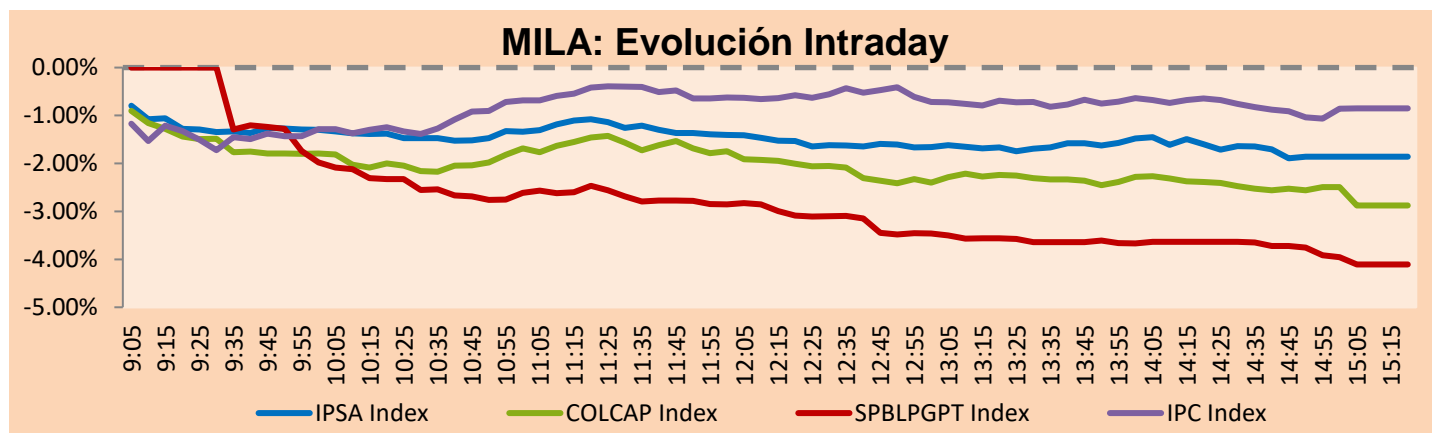


MILA

Principales índices	Cierre	1 D	5 D	1 M	YTD	Cap. Burs. (US\$ bill)
▼ IPSA (Chile)	4,744.18	-1.95%	-0.33%	-4.53%	10.12%	100.50
▼ IGPA (Chile)	24,379.40	-2.03%	0.31%	-4.26%	13.04%	115.50
▼ COLSC (Colombia)	952.67	-2.30%	-3.54%	-6.85%	-2.10%	6.32
▼ COLCAP (Colombia)	1,511.39	-2.88%	-4.50%	-7.02%	7.12%	83.60
▼ S&P/BVL (Perú)*	20,038.09	-4.12%	-10.49%	-17.40%	-5.09%	97.40
▼ S&P/BVL SEL (Perú)	523.66	-3.77%	-11.06%	-18.01%	-7.08%	87.50
▼ S&P/BVL LIMA 25	28,582.08	-3.46%	-12.32%	-20.34%	-5.59%	96.57
▼ IPC (México)	49,057.46	-0.98%	-5.45%	-10.29%	-7.91%	307.25
▼ S&P MILA 40	475.05	-3.98%	-4.72%	-14.81%	6.79%	229.41

* Cap. Bursátil del cierre anterior *Leyenda: Variación 1D: 1 Día; 5D: 5 Días; 1M: 1 Mes; YTD: Var.% 31/12/21 a la fecha

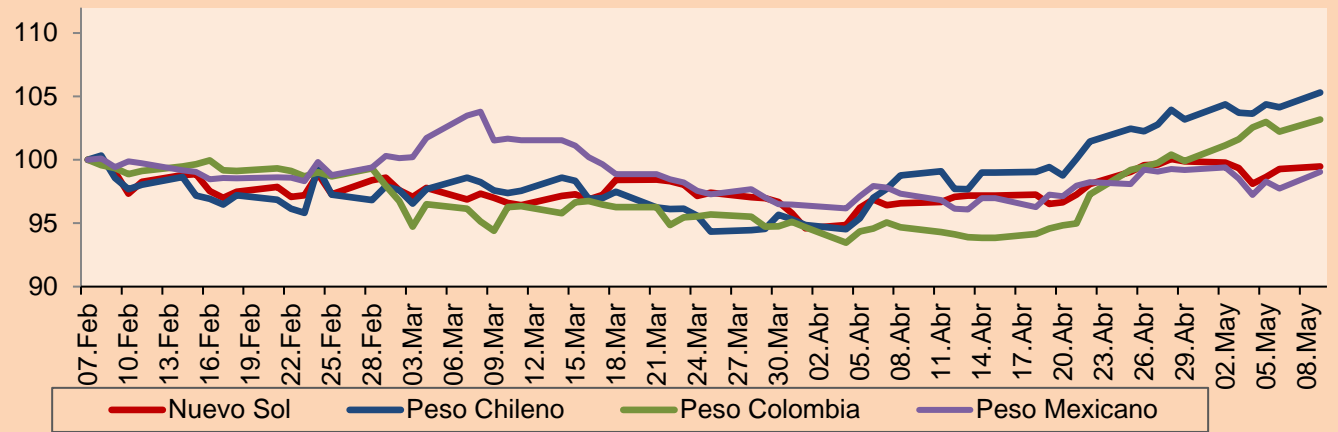


Fuente: Bloomberg

Monedas	Precio	1D*	5D*	30 D*	YTD*
▲ Sol (PEN)	3,8231	0.24%	-0.29%	3.02%	-4.40%
▲ Peso Chileno (CLP)	868.550	1.11%	0.90%	6.61%	1.94%
▲ Peso Colombiano (COP)	4,091.11	0.92%	2.02%	8.98%	0.26%
▲ Peso Mexicano (MXN)	20,397	1.34%	-0.36%	1.75%	-0.65%

*Leyenda: Variación 1D: 1 Día; 5D: 5 Días; 1M: 1 Mes; YTD: Var.% 31/12/21 a la fecha

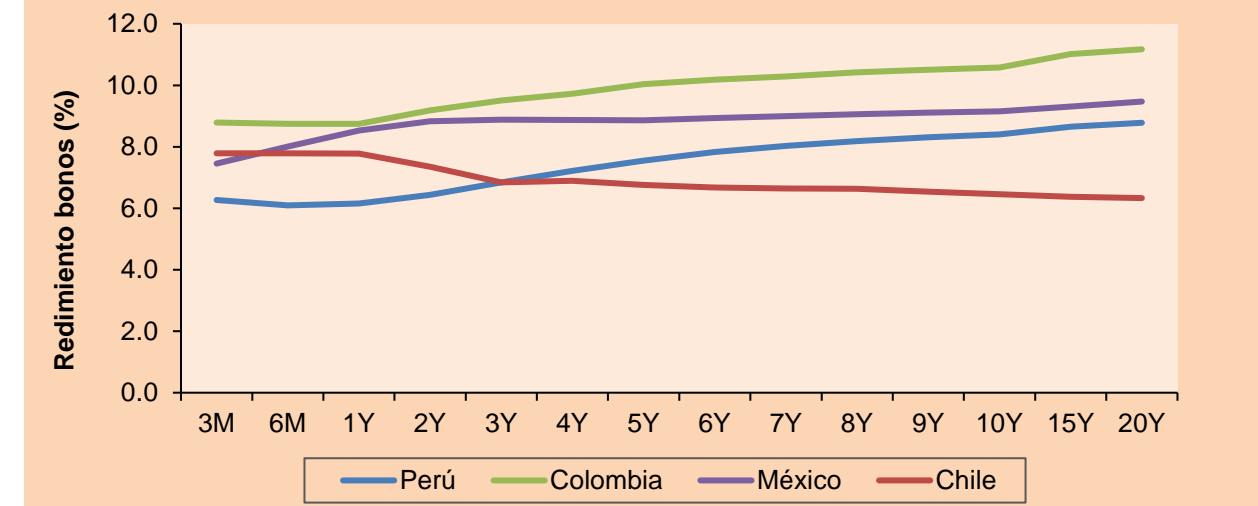
MILA: Índices de Tipo de Cambio (3 meses)



Base: 07/02/22=100
Fuente: Bloomberg

Renta Fija	Instrumento	Moneda	Precio	Bid Yield (%)	Ask Yield (%)	Duración
PERU 7.35	07/21/25	USD	108.857	4.42	4.27	2.82
PERU 4.125	08/25/27	USD	98.451	4.51	4.40	4.68
PERU 8.75	11/21/33	USD	129.592	5.31	5.26	7.61
PERU 6.55	03/14/37	USD	112.202	5.38	5.32	9.34
PERU 5.625	11/18/2050	USD	105.729	5.25	5.23	14.17
CHILE 2.25	10/30/22	USD	100.159	2.33	1.49	0.47
CHILE 3.125	01/21/26	USD	97.431	3.96	3.80	3.44
CHILE 3.625	10/30/42	USD	79.77	5.28	5.22	13.67
COLOM 11.85	03/09/28	USD	139.108	4.35	4.08	4.48
COLOM 10.375	01/28/33	USD	126.675	6.94	6.70	6.83
COLOM 7.375	09/18/37	USD	98.953	7.51	7.47	9.06
COLOM 6.125	01/18/41	USD	84.819	7.68	7.65	10.24
MEX 4	10/02/23	USD	84.819	7.68	7.65	10.24
MEX5.55	01/45	USD	94.687	6.007	5.953	12.42

MILA: Curvas de Deuda Soberana



Fuente: Bloomberg

Lima, 9 de mayo de 2022

Renta Variable

Más subieron	Bolsa	Mon.	Precio	▲%
CENCOSUD SHOPPIN	Chile	CLP	855.00	2.40
FOMENTO ECON-UBD	Mexico	MXN	141.15	2.25
GRUPO FIN INB-O	Mexico	MXN	34.23	2.09
KIMBERLY-CLA M-A	Mexico	MXN	27.55	2.00
GRUPO NUTRESA SA	Colombia	COP	50000.00	1.90

Por Monto Negociado	Bolsa	Monto (US\$)
WALMART DE MEXIC	Mexico	61,026,583
GRUPO F BANORT-O	Mexico	54,648,965
SOQUIMICH-B	Chile	53,943,665
AMERICA MOVIL-L	Mexico	44,861,385
GRUPO MEXICO-B	Mexico	35,719,221

Más bajaron	Bolsa	Mon.	Precio	▼%
BUENAVENTURA-ADF	Peru	USD	7.68	-9.33
ECOPETROL	Colombia	COP	3095	-5.58
COLBUN SA	Chile	CLP	57.25	-5.53
CREDICORP LTD	Peru	USD	125.78	-5.49
SURAMERICANA	Colombia	COP	41200.00	-5.40

Por Volumen	Bolsa	Volumen
ITAU CORPBANCA	Chile	238,637,191
BANCO DE CHILE	Chile	111,664,785
BANCO SANTANDER	Chile	93,441,907
ENEL CHILE SA	Chile	70,417,054
AMERICA MOVIL-L	Mexico	48,484,627

MILA

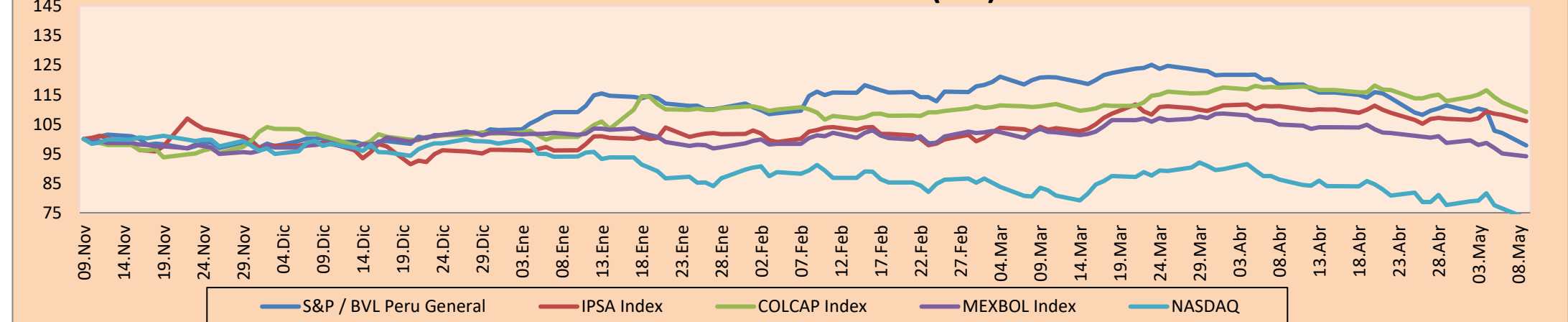
Perú: El índice General de la BVL finalizó la sesión de hoy con un resultado negativo de -4.12%. El índice mantiene una tendencia negativa acumulada anual de -5.09% en moneda local, mientras que el rendimiento ajustado en dólares asciende a -0.725PB%. Luego, el S&P/BVL Perú SEL varió en -3.77% mientras que el S&P/BVL LIMA 25 en -3.46%. El spot PEN alcanzó S/. 3.8231. Titular: Credicorp mantiene proyección de crecimiento en 2.5% para Perú con riesgos a ala baja por incertidumbre.

Chile: El índice IPSA culminó el día con un retorno negativo de -1.95%. Los sectores más perjudicados de la jornada fueron Materiales (-4.16%) y Productos de consumo no básico (-2.68%). Las acciones con el peor desempeño fueron Soc Química y Minera Chile (-4.59%) e Inversiones Aguas Metropól (-4.43%). Titular: Dólar cierra cerca de \$870 a su nivel más alto tras el máximo histórico que siguió a la elección presidencial en diciembre.

Colombia: El índice COLCAP concluyó la sesión con un retorno negativo de -2.88%. Los sectores más perjudicados de la jornada fue Energía (-5.32%) y Servicios Públicos (-3.30%). Las acciones con el peor desempeño fueron Ecopetrol SA (-5.58%) y Grupo Bolívar SA (-5.56%). Titular: Leve aumento del índice de confianza del consumidor.

México: El índice IPC cerró el día en terreno negativo de -0.98%. Los sectores con el peor desempeño de la jornada fueron Materiales (-3.35%) e Industrial (-2.40%). Las acciones con el peor retorno en la sesión de hoy fueron Controladora Vuela Cia (-7.98%) y Grupo Aeroport del Pacífico (-4.76%). Titular: BMV retrocede con fuerza; acciones de Grupo México lideran la caída.

MILA: Índices bursátiles (6m)

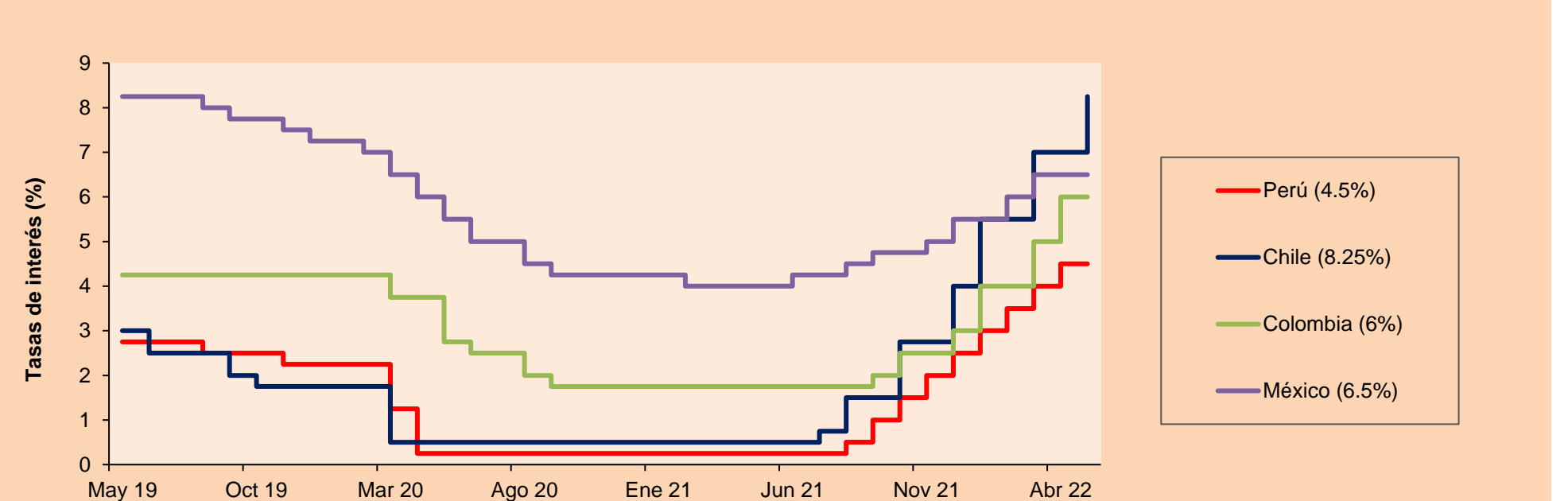


Base: 10/11/21=100
Fuente: Bloomberg

ETFs

	Mon.	Cierre	1D	5D	30 D	YTD	Bolsa
▼ iShares MSCI All Peru Capped	USD	28.63	-4.09%	-9.23%	-21.32%	-3.34%	NYSE Arca
▼ iShares MSCI Chile Capped	USD	24.9	-3.94%	-0.76%	-12.32%	7.84%	Cboe BZX
▼ Global X MSCI Colombia	USD	10.6251	-4.28%	-5.64%	-14.73%	6.32%	NYSE Arca
▼ iShares MSCI Mexico Capped	USD	47.54	-1.84%	-4.35%	-10.57%	-6.05%	NYSE Arca
▼ iShares MSCI Emerging Markets	USD	39.75	-2.88%	-6.07%	-11.53%	-18.63%	NYSE Arca
▼ Vanguard FTSE Emerging Markets	USD	40.8	-2.69%	-5.88%	-11.73%	-17.51%	NYSE Arca
▼ iShares Core MSCI Emerging Markets	USD	49.12	-2.89%	-5.81%	-11.34%	-17.94%	NYSE Arca
▼ iShares JP Morgan Emerging Markets Bonds	USD	56.5	-1.62%	-3.72%	-7.85%	-10.06%	Cboe BZX
▼ Morgan Stanley Emerging Markets Domestic	USD	4.46	-1.33%	-1.98%	-6.69%	-18.61%	New York

MILA: Tasas de Referencia de Política Monetaria



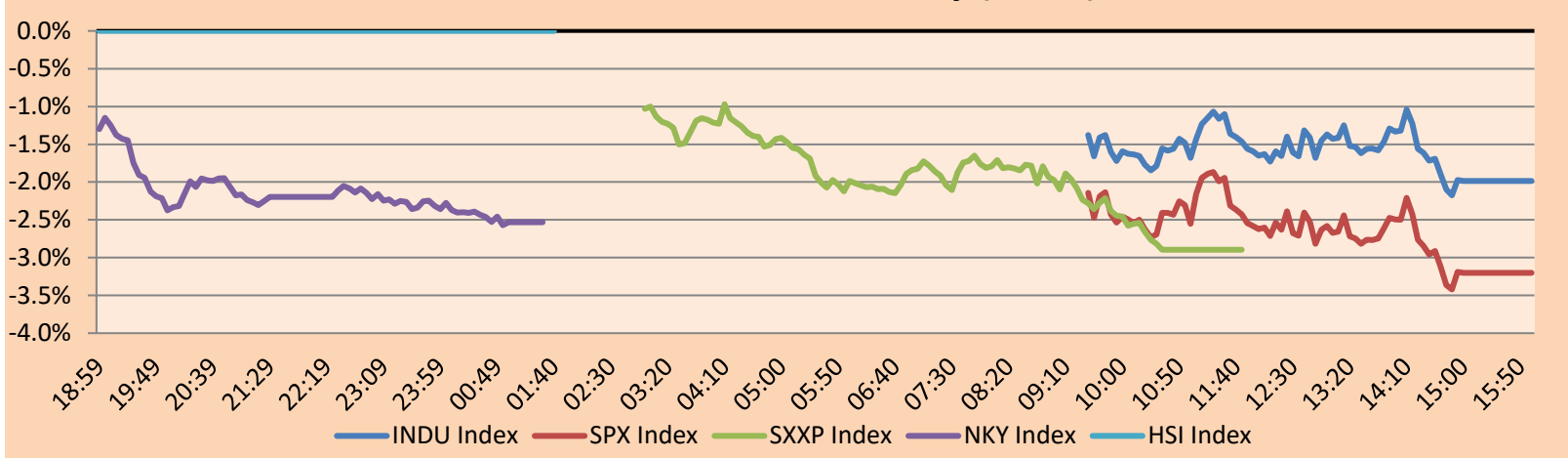
Fuente: Bloomberg

MUNDO

Principales índices	Cierre	1 D*	5 D*	1 M*	YTD*	Cap. Burs. (US\$ Mill.)
▼ Dow Jones (EEUU)	32,245.70	-1.99%	-2.47%	-7.13%	-11.26%	10,482,330
▼ Standard & Poor's 500 (EEUU)	3,991.24	-3.20%	-3.95%	-11.07%	-16.26%	36,195,073
▼ NASDAQ Composite (EEUU)	11,623.25	-4.29%	-7.28%	-15.23%	-25.71%	20,686,194
▼ Stoxx EUROPE 600 (Europa)	417.46	-2.90%	-5.94%	-9.44%	-14.42%	10,883,980
▼ DAX (Alemania)	13,380.67	-2.15%	-4.01%	-6.32%	-15.76%	1,320,309
▼ FTSE 100 (Reino Unido)	7,216.58	-2.32%	-4.35%	-5.91%	-2.27%	1,629,458
▼ CAC 40 (Francia)	6,086.02	-2.75%	-5.28%	-7.06%	-14.92%	1,842,052
▼ IBEX 35 (España)	8,139.20	-2.20%	-3.52%	-5.43%	-6.59%	508,979
▼ MSCI AC Asia Pacific Index	161.21	-1.81%	-4.04%	-8.42%	-16.52%	21,699,930
▼ HANG SENG (Hong Kong)	20,001.96	-3.81%	-1.35%	-8.55%	-14.51%	3,167,929
▲ SHANGHAI SE Comp. (China)	3,004.14	0.09%	1.55%	-7.62%	-17.46%	5,984,428
▼ NIKKEI 225 (Japón)	26,319.34	-2.53%	-1.43%	-2.47%	-8.59%	3,525,139
▼ S&P / ASX 200 (Australia)	7,120.65	-1.18%	-3.08%	-4.78%	-4.35%	1,651,072
▼ KOSPI (Corea del Sur)	2,610.81	-1.27%	-3.13%	-3.32%	-12.32%	1,558,202

*Leyenda: Variación 1D: 1 Día; 5D: 5 Días, 1M: 1 Mes; YTD: Var.% 31/12/21 a la fecha

Mercado Evolución Intraday (var %)

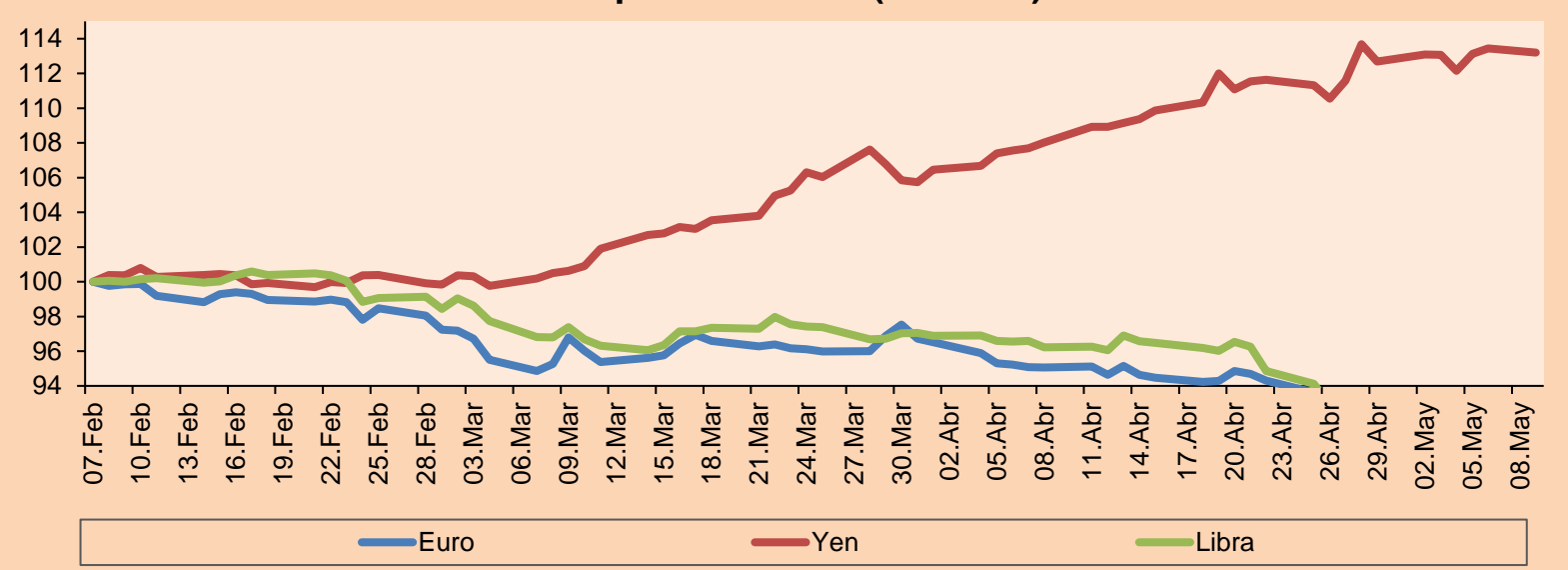


Fuente: Bloomberg

Monedas	Precio	1 D*	5 D*	1 M*	YTD*
▲ Euro	1.0561	0.09%	0.51%	-2.91%	-7.12%
▼ Yen	130.2900	-0.21%	0.10%	4.79%	13.22%
▼ Libra Esterlina	1.2332	-0.13%	-1.28%	-5.32%	-8.87%
▲ Yuan	6.7308	0.96%	1.85%	5.75%	5.90%
▲ Dólar de Hong Kong	7.8498	0.00%	0.03%	0.14%	0.68%
▲ Real Brasileño	5.1608	1.60%	1.49%	9.83%	-7.44%
▲ Peso Argentino	116.7558	0.39%	0.88%	4.10%	13.65%

*Leyenda: Variación 1D: 1 Día; 5D: 5 Días, 1M: 1 Mes; YTD: Var.% 31/12/21 a la fecha

Índices de Tipo de Cambio (3 meses)

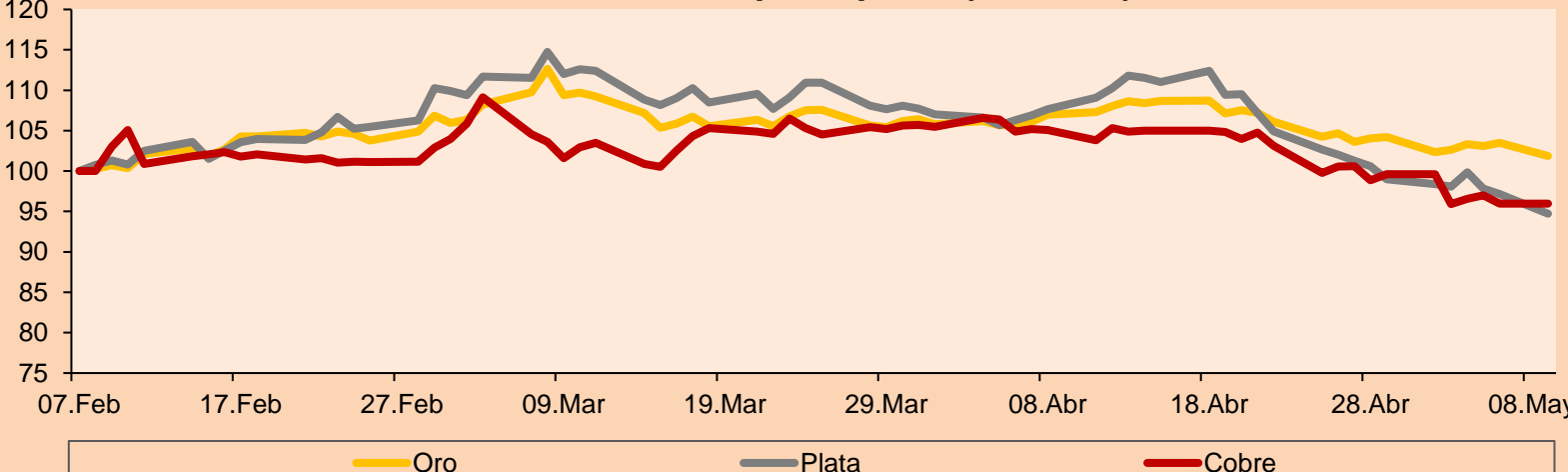


Base: 07/02/22=100
Fuente: Bloomberg

Commodities	Precio	1 D*	5 D*	1 M*	YTD*
▼ Oro (US\$ Oz. T) (LME)	1,854.17	-1.57%	-0.48%	-4.79%	1.37%
▼ Plata (US\$ Oz. T) (LME)	21.80	-2.51%	-3.72%	-12.01%	-6.48%
- Cobre (US\$ TM) (LME)	9,411.00	0.00%	-3.68%	-8.67%	-3.38%
- Zinc (US\$ TM) (LME)	3,787.75	0.00%	-8.76%	-12.12%	5.51%
▼ Petróleo WTI (US\$ Barril) (NYM)	103.09	-6.09%	-1.98%	5.48%	40.51%
- Estaño (US\$ TM) (LME)	39,560.75	0.00%	-2.74%	-10.31%	0.48%
- Plomo (US\$ TM) (LME)	2,222.50	0.00%	-1.62%	-7.03%	-4.93%
▼ Azúcar #11 (US\$ Libra) (NYB-ICE)	18.66	-2.61%	-1.01%	-7.94%	1.47%
▼ Cacao (US\$ TM) (NYB-ICE)	2,455.00	-1.48%	-5.72%	-8.19%	-4.21%
▼ Café Arábica (US\$ TM) (NYB-ICE)	206.10	-2.07%	-4.54%	-10.99%	-8.50%

*Leyenda: Variación 1D: 1 Día; 5D: 5 Días, 1M: 1 Mes; YTD: Var.% 31/12/20 a la fecha

Índices de Metales principales (3 meses)



Base: 07/02/22=100
Fuente: Bloomberg

Renta Variable

Alemania (Acciones del DAX Index)

Más subieron Mon.	Precio	▲%	Bolsa	Más bajaron Mon.	Mon.	Precio	▼%	Bolsa
HEN3 GY	EUR	61.42	0.07	Xetra	DPW GY	EUR	36.26	-6.98
FRE GY	EUR	34.03	-0.21	Xetra	IFX GY	EUR	25.645	-6.03
HEI GY	EUR	53.74	-0.22	Xetra	MTX GY	EUR	179.3	-5.03
BAS GY	EUR	47.08	-0.75	Xetra	BNR GY	EUR	65.82	-4.64

Europa (Acciones del STOXX EUROPE 600)

Más subieron Mon.	Precio	▲%	Bolsa	Más bajaron Mon.	Mon.	Precio	▼%	Bolsa
GLB ID	EUR	11.78	2.43	EN Dublin	EVO SS	SEK	908.9	-11.14
BOL FP	EUR	4.55	2.25	EN Paris	UBI FP	EUR	44.01	-11.09
SBRY LN	GBp	233	2.24	Londres	SFOR LN	GBp	318.2	-11.07
JDEP NA	EUR	27.52	2.23	EN Amsterdam	AMBUB DC	DKK	80.84	-10.71

Panorama Mundial:

Estados Unidos:

El mercado estadounidense cierra con rendimientos negativos. El índice DOW JONES cerró a la baja, debido a que Wall Street extendió las pérdidas en un contexto de preocupación y alto nerviosismo para los inversionistas por las consecuencias mayores después de que la reserva federal sea más agresiva de lo esperado en cuanto a sus tasas de política monetaria. En concreto, las empresas con peores rendimientos de este índice fueron Boeing Co/The (-10.47%) y Chevron Corp (-6.70%). En cuanto a la primera empresa, las pérdidas se generaron por los reportes financieros publicados que muestran una caída año contra año al final de abril; a su vez, anunciaron el cese de producción del modelo 777-9 para el año 2023. Mientras que, Chevron Corp cayó por la disminución de precio del petróleo, en un contexto en el cual la Unión Europea discutía sobre recortar los suministros de petróleo ruso. El índice S&P500 también terminó con un rendimiento negativo, en un contexto de mayor nerviosismo entre los inversionistas por señales de ralentización de la economía China en medio de restricciones, así como, por la situación en Europa y las nuevas sanciones impuestas a Rusia que incrementan la aversión a mayor inflación. Finalmente, el índice NASDAQ cayó en mayor medida, afectado principalmente por el pesimismo de los inversionistas frente a políticas monetarias restrictivas a nivel mundial y al alto grado de apalancamiento de la mayoría de empresas que cotizan en el índice. De este modo, DOW JONES -1.99%; S&P 500 -3.20%; NASDAQ -4.29% terminaron el día con resultados negativos.

Europa:

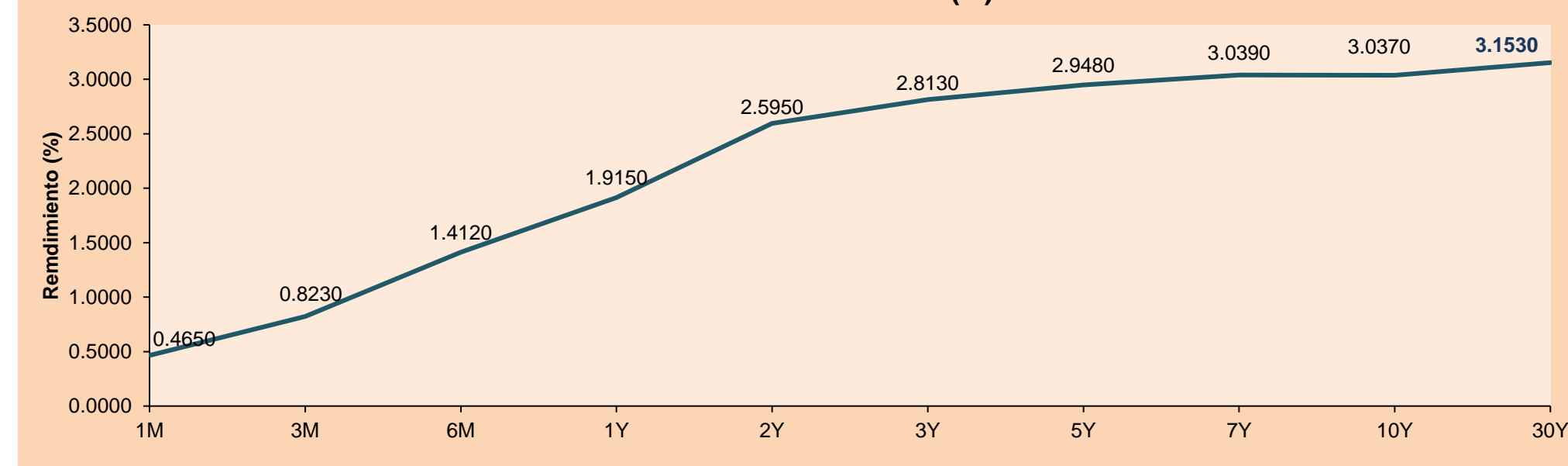
Los principales índices europeos terminaron la sesión con rendimientos negativos ya que reina la incertidumbre sobre las perspectivas de la política monetaria, la inflación y el crecimiento económico. El índice paneuropeo STOXX 600 acabó con pérdidas debido a que las restricciones del COVID de China, el agresivo endurecimiento de la política monetaria y la guerra de Ucrania avivan la preocupación por una desaceleración económica mundial. El mercado inglés, reflejado en el FTSE 100, cayó esta sesión luego de que el formulador de política del Banco de Inglaterra, quien apoyó una mayor alza de tasas a la de sus colegas, declarara que le preocupaba que la inflación superase las previsiones del banco. Por su parte, el índice DAX cerró en terreno negativo en ante la desaceleración del crecimiento de las exportaciones chinas. Creciendo solo 3.9% año a año en dólares estadounidenses, es su crecimiento más lento en casi dos años; sin embargo, las importaciones no tuvieron cambios. El mercado francés cayó esta sesión ya que, en un contexto de cambio de tono de los bancos centrales, los escenarios de desaceleración de la economía mundial parecen confirmarse con las tensiones geopolíticas y la ralentización económica de China en el estricto contexto del refuerzo de las medidas sanitarias en el país. De este modo, FTSE 100 -2.32%; CAC 40 -2.75%; DAX -2.15%; STOXX 600 -2.9% terminaron en niveles negativos.

Asia:

Los principales índices asiáticos cerraron en su mayoría con rendimientos negativos. El mercado chino cerró en terreno negativo, en un contexto donde la Comisión de Regulación de Seguros y Bancos Comerciales Chino, hayan mencionado que estas instituciones deberían reforzar su manejo de inversiones de los fondos de pensión y proveer soporte para el mercado de capitales e innovaciones tecnológicas. El índice Hang Seng, no cotizó por la celebración del día siguiente al cumpleaños de Buddha. Por otro lado, el mercado japonés obtuvo rendimientos negativos, donde la compañía de Japan Steel Works presentó la caída más grande de 18.79% en el día, luego de que un filial revelara una manipulación de los datos de los productos desde 1998. El KOSPI surcoreano culminó con resultados negativos, con una disminución del apetito al riesgo a lo largo de todo el mercado asiático, esto a medida que los rendimientos de bonos del tesoro americano son más atractivos en medio de un extendido confinamiento en China. El mercado australiano terminó a la baja, por caídas en los índices de metales y mineros en 2.5%, siendo su nivel más bajo desde marzo 17, esto debido a una caída en los precios del hierro. Adicionalmente, China siendo el principal cliente de Australia, el confinamiento y la ralentización de la segunda economía más larga, no resulta ser buenas noticias. De esta forma, NIKKEI -2.53%; HANG SENG no cotizó; CSI 300 -0.80%; S&P/ASX 200 -1.18%; KOSPI -1.27%; SHANGAI COMPOSITE +0.09% terminaron con rendimientos en su mayoría negativos.

ETFs	Mon.	Cierre	1D	5D	30 D	YTD	Bolsa
SPDR S&P 500 ETF TRUST	USD	398.17	-3.20%	-3.94%	-11.04%	-16.17%	NYSE Arca
ISHARES MSCI EMERGING MARKET	USD	39.75	-2.88%	-6.07%	-11.53%	-18.63%	NYSE Arca
ISHARES IBOXX HIGH YLD CORP	USD	76.77	-1.06%	-1.87%	-4.32%	-11.77%	NYSE Arca
FINANCIAL SELECT SECTOR SPDR	USD	33.91	-2.39%	-1.77%	-10.50%	-13.16%	NYSE Arca
VANECK GOLD MINERS ETF	USD	32.23	-5.87%	-6.71%	-18.75%	0.62%	NYSE Arca
ISHARES RUSSELL 2000 ETF	USD	174.9	-4.21%	-6.42%	-11.61%	-21.38%	NYSE Arca
SPDR GOLD SHARES	USD	172.88	-1.45%	-0.43%	-4.73%	1.12%	NYSE Arca
ISHARES 20+ YEAR TREASURY BO	USD	114.67	0.88%	-2.14%	-8.35%	-22.62%	NASDAQ GM
INVESCO QQQ TRUST SERIES 1	USD	297.15	-3.91%	-6.70%	-14.89%	-25.31%	NASDAQ GM
ISHARES BIOTECHNOLOGY ETF	USD	107.28	-5.20%	-9.36%	-19.54%	-29.71%	NASDAQ GM
ENERGY SELECT SECTOR SPDR	USD	76.06	-8.27%	-0.38%	-4.36%	37.05%	NYSE Arca
PROSHARES ULTRA VIX ST FUTUR	USD	19.49	12.14%	9.25%	48.78%	56.80%	Choe BZX
UNITED STATES OIL FUND LP	USD	76.57	-6.77%	-2.31%	3.32%	40.86%	NYSE Arca
ISHARES MSCI BRAZIL ETF	USD	30.25	-3.48%	-4.36%	-20.10%	7.77%	NYSE Arca
SPDR S&P OIL & GAS EXP & PR	USD	127.24	-10.32%	-3.61%	-9.04%	32.72%	NYSE Arca
UTILITIES SELECT SECTOR SPDR	USD	71.67	-0.75%	1.62%	-6.87%	0.13%	NYSE Arca
ISHARES US REAL ESTATE ETF	USD	95.6	-4.24%	-5.52%	-12.97%	-17.69%	NYSE Arca
SPDR S&P BIOTECH ETF	USD	64.37	-8.21%	-16.16%	-28.75%	-42.51%	NYSE Arca
ISHARES IBOXX INVESTMENT GRA	USD	111.2	0.35%	-0.43%	-5.12%	-16.09%	NYSE Arca
ISHARES JP MORGAN USD EMERGI	USD	88.56	-0.88%	-1.62%	-6.91%	-18.80%	NASDAQ GM
REAL ESTATE SELECT SECT SPDR	USD	42.74	-4.66%	-5.84%	-13.95%	-17.51%	NYSE Arca
ISHARES CHINA LARGE-CAP ETF	USD	28.01	-3.65%	-9.85%	-13.23%	-23.43%	NYSE Arca
CONSUMER STAPLES SPDR	USD	76.69	-0.04%	0.09%	-2.58%	-0.54%	NYSE Arca
VANECK JUNIOR GOLD MINERS	USD	38.38	-7.41%	-8.92%	-20.74%	-8.47%	NYSE Arca
SPDR BLOOMBERG HIGH YIELD BO	USD	95.3	-1.11%	-1.88%	-4.68%	-12.22%	NYSE Arca
VANGUARD REAL ESTATE ETF	USD	95.5	-4.40%	-5.85%	-13.01%	-17.68%	NYSE Arca
GRAYSCALE BITCOIN TRUST BTC	USD	20.904	-16.45%	-20.12%	-29.90%	-38.97%	OTC US

Curva de Rendimiento Bonos Tesoro EEUU (%)



Fuente: Bloomberg

LIMA

Acciones

	Valor	Moneda	Precio	1D*	5D*	30D*	YTD*	Frecuencia	Volumen (US\$)	Beta	Dividend Yield (%)	Price Earning	Capitalización Bursátil (M US\$)	Sector Económico*	Participación Índice
▼	ALICORC1 PE**	S/.	4.80	-2.30%	-3.54%	-6.85%	-2.10%	100.00%	70,510	0.85	17.40	10.76	1,070.76	Industrial	3.53%
-	ATACOC1 PE**	S/.	0.10	0.00%	-9.09%	-23.08%	-16.67%	27.78%	1,308	0.98	0.00	-	32.62	Mineras	1.02%
-	BACKUS1 PE**	S/.	22.99	0.00%	-3.40%	-3.81%	12.15%	88.89%	2,030	0.76	0.00	7.78	8,068.24	Industriales	0.82%
▼	BAP PE**	US\$	125.78	-5.49%	-8.48%	-13.91%	1.62%	100.00%	689,016	1.29	0.97	-	11,871.41	Diversas	5.82%
▼	BVN PE**	US\$	7.68	-9.33%	-16.52%	-28.22%	5.21%	100.00%	793,179	1.28	0.91	-	2,116.87	Mineras	5.88%
▲	CASAGRC1 PE**	S/.	7.50	0.67%	-12.28%	-29.91%	-17.58%	94.44%	4,120	1.29	72.02	4.49	165.25	Agrario	1.31%
-	BBVAC1 PE**	S/.	1.60	0.00%	-8.57%	-27.27%	-11.60%	100.00%	70,822	0.86	7.21	6.09	2,828.48	Bancos y Financieras	2.85%
▼	CORAREI1 PE**	S/.	1.38	-4.83%	-8.61%	-28.50%	-19.77%	100.00%	23,722	0.81	18.59	2.35	578.49	Industriales	1.72%
-	CPACASC1 PE**	S/.	4.03	0.00%	-8.41%	-19.40%	-18.59%	100.00%	37,847	0.77	19.60	11.19	489.58	Industriales	2.38%
▼	CVERDEC1 PE**	US\$	30.50	-7.01%	-22.59%	-32.95%	-18.08%	100.00%	436,148	0.98	6.09	8.24	10,676.71	Mineras	5.25%
-	ENGEPEC1 PE**	S/.	1.90	0.00%	-11.21%	-19.15%	-8.21%	83.33%	220	0.76	0.00	7.08	1,190.55	Servicios Públicos	1.44%
-	ENDISPC1**	S/.	3.75	0.00%	-4.82%	-16.29%	-6.25%	50.00%	20,073	0.85	0.00	6.73	626.35	Servicios Públicos	0.98%
▼	FERREYC1 PE**	S/.	1.98	-1.00%	-14.66%	-22.35%	-3.41%	100.00%	166,133	1.11	12.04	3.78	489.97	Diversas	4.90%
▼	AENZAC1 PE**	S/.	1.16	-0.85%	-13.43%	-25.16%	-15.33%	88.89%	8,839	1.03	0.00	-	363.19	Diversas	4.05%
▼	IFS PE**	US\$	23.94	-2.68%	-8.77%	-28.43%	-10.84%	94.44%	70,207	1.03	10.03	5.90	2,763.11	Diversas	7.22%
-	INRETC1 PE**	US\$	34.00	0.00%	-6.59%	-8.11%	-2.72%	94.44%	970	1.00	0.00	38.55	3,697.39	Diversas	5.28%
-	LUSURC1 PE**	S/.	15.20	0.00%	-5.00%	-10.06%	6.74%	38.89%	2,074	0.00	0.00	12.79	1,936.04	Servicios Públicos	1.81%
▼	MINSURI1 PE**	S/.	4.60	-7.07%	-16.36%	-25.20%	16.46%	100.00%	45,652	1.05	14.95	2.10	3,468.86	Mineras	3.09%
-	PML PE**	US\$	0.13	0.00%	0.00%	-7.14%	8.33%	38.89%	955	1.09	0.00	-	34.37	Mineras	2.12%
▼	SCCO PE**	US\$	58.80	-4.87%	-4.08%	-20.57%	-4.82%	88.89%	172,002	0.99	6.12	12.60	45,457.70	Mineras	2.14%
-	SIDERC1 PE**	S/.	1.40	0.00%	-4.76%	-27.46%	-12.50%	94.44%	15,656	0.82	44.78	3.29	256.34	Industriales	1.43%
▼	TV PE**	US\$	0.58	-15.94%	-24.68%	-49.57%	-55.38%	100.00%	38,372	1.17	0.00	-	57.39	Mineras	2.93%
▼	UNACEMC1 PE**	S/.	1.60	-3.03%	-17.95%	-24.53%	-33.33%	94.44%	147,099	0.99	6.25	6.69	760.90	Industriales	3.00%
▼	VOLCABC1 PE**	S/.	0.67	-4.29%	-18.29%	-26.37%	11.67%	100.00%	100,422	1.09	0.00	9.03	714.42	Mineras	5.90%
-	BROCALC1 PE**	S/.	7.50	0.00%	0.00%	-5.06%	44.23%	50.00%	5,199	0.00	0.00	55.10	318.78	Mineras	0.00%
-	RIMSEGC1 PE**	S/.	0.85	0.00%	0.00%	10.98%	-1.16%	0.00%	239	0.00	0.00	16.13	367.25	Seguros	0.00%
-	CORAREC1 PE**	S/.	2.20	0.00%	2.33%	-10.93%	15.79%	61.11%	7,957	0.00	0.00	3.75	578.49	Industriales	0.00%
-	ENGIEC1 PE**	S/.	6.03	0.00%	-2.27%	-8.08%	2.90%	16.67%	87	0.00	0.00	16.28	948.51	Industriales	0.00%
▼	GBVLAC1 PE**	S/.	2.45	-2.78%	-2.78%	-3.92%	-9.93%	27.78%	16,035	0.00	4.12	25.46	116.69	Diversas	0.00%

Cantidad de Acciones: 29
Fuente: Bloomberg, Económica
* Bloomberg Industry Classification System
** Se utiliza el PER de la bolsa y moneda de origen del instrumento
*Leyenda: Variación 1D: 1 Día; 5D: 5 Días; 1M: 1 Mes; YTD: Var.% 31/12/21 a la fecha

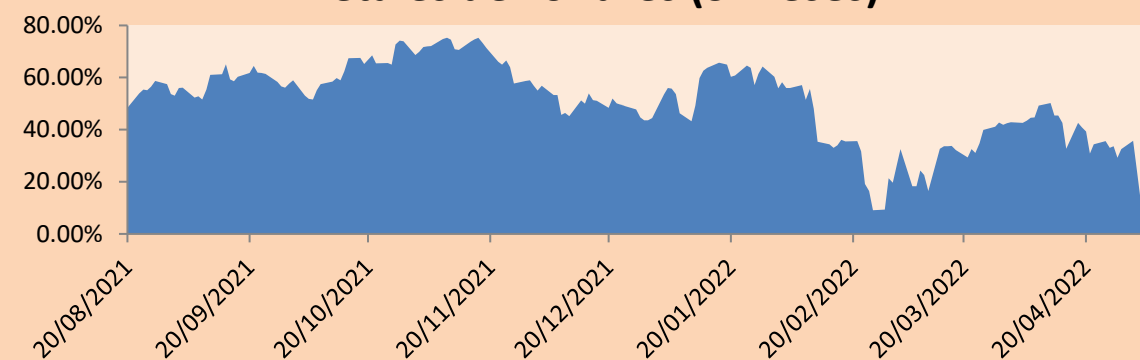
Subieron 1
Bajaron 14
Mantuvieron 14

Índices Sectoriales

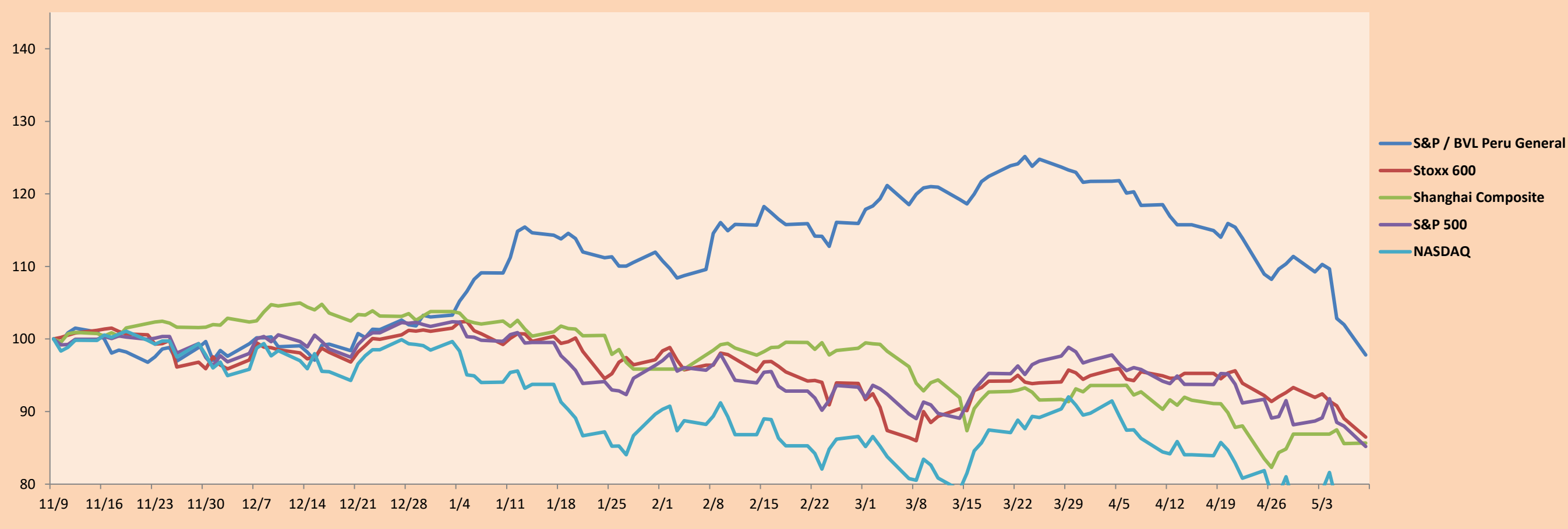
	Cierre	1D*	5D*	30D*	YTD*	Beta	
▼	S&P/BVLMining	387.33	-5.73%	-10.14%	-21.69%	-5.90%	1.04
▼	S&P/BVLConsumer	1,091.34	-0.80%	-6.00%	-6.62%	-4.93%	0.54
▼	S&P/BVLIndustrials	227.09	-1.33%	-11.90%	-19.41%	-12.00%	0.84
▼	S&P/BVLFinancials	875.09	-4.83%	-8.66%	-12.55%	-3.42%	1.30
▼	S&P/BVLConstruction	235.05	-1.47%	-10.70%	-20.06%	-17.05%	0.74
-	S&P/BVLPublicSvcs	547.18	0.00%	-5.44%	-12.27%	-0.24%	0.17
-	S&P/BVLElectricUtil	534.18	0.00%	-5.44%	-12.27%	-0.24%	0.17

*Leyenda: Variación 1D: 1 Día; 5D: 5 Días; 1M: 1 Mes; YTD: Var.% 31/12/21 a la fecha

Correlación Rend. Índice Minero vs Índice de Metales de Londres (3 meses)



Índices (6 meses)



Base: 09/11/21=100
Fuente: Bloomberg

Coordinador Laboratorio de Mercado de Capitales: MS Javier Penny Pestana
Apoyo: Sebastian Ore, Fabrizio Lavallo, Miguel Solimano y Jhonatan Cueva
email: pulsobursatil@ulima.edu.pe
facebook: www.facebook.com/pulsobursatil.ul

RATING SOBERANO

CLASIFICACIONES DE RIESGO

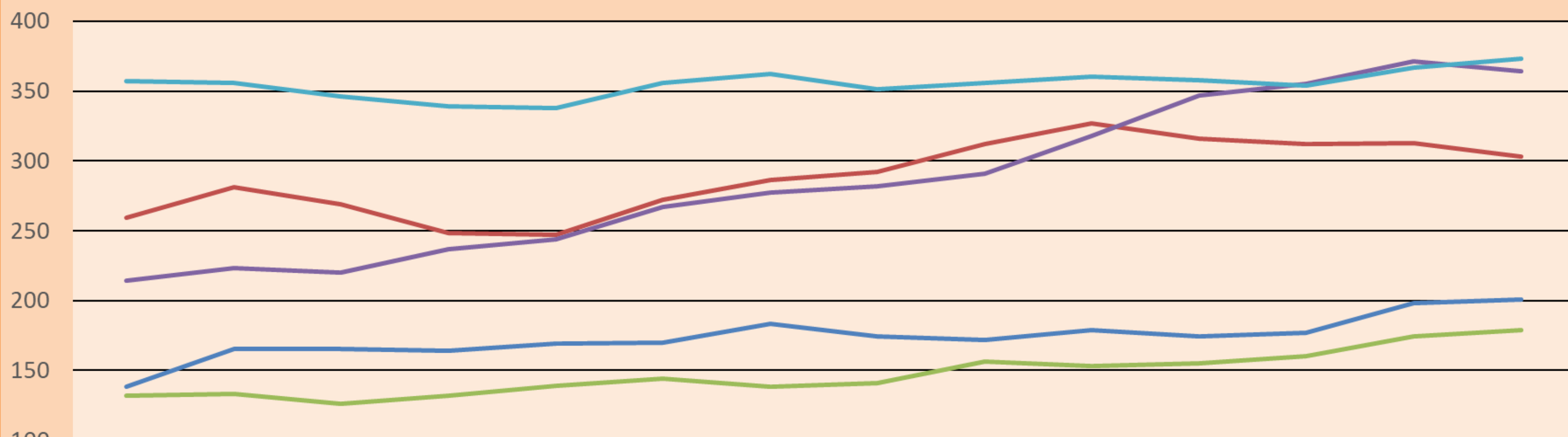
Moody's	S&P	Fitch	
Aaa	AAA	AAA	Prime 51
Aa1	AA+	AA+	Alto Grado
Aa2	AA	AA	
Aa3	AA-	AA-	
A1	A+	A+	Grado Alto Medio
A2	A	A	
A3	A-	A-	
Baa1	BBB+	BBB+	Grado Bajo Medio
Baa2	BBB	BBB	
Baa3	BBB-	BBB-	
Ba1	BB+	BB+	Sin Grado de Inversión Especulativo
Ba2	BB	BB	
Ba3	BB-	BB-	
B1	B+	B+	Altamente Especulativo
B2	B	B	
B3	B-	B-	
Caa1	CCC+	CCC	Riesgo Sustancial Extremadamente Especulativo
Caa2	CCC		
Caa3	CCC-		
Ca	CC	DDD	Poca esperanzas de Pago
C	C		
	D		
		DD	Impago
		D	

Fuente: Bloomberg

Rating Crédito Latinoamérica			
Clasificadora de riesgo			
País	Moody's	Fitch	S&P
Perú	Baa1	BBB	BBB
México	Baa1	BBB-	BBB
Venezuela	C	WD	NR
Brazil	Ba2	BB-	BB-
Colombia	Baa2	BB+	BB+
Chile	A1	A-	A
Argentina	Ca	WD	CCC+
Panamá	Baa2	BBB-	BBB

Fuente: Bloomberg

Riesgo País Latinoamérica(pbs)



	Feb-21	Mar-21	Abr-21	May-21	Jun-21	Jul-21	Ago-21	Set-21	Oct-21	Nov-21	Dic-21	Ene-22	Feb-22	Mar-22
Perú	138	165	165	164	169	170	183	174	172	179	174	177	198	201
Brasil	259	281	269	248	247	272	286	292	312	327	316	312	313	303
Chile	132	133	126	132	139	144	138	141	156	153	155	160	174	179
Colombia	214	223	220	237	244	267	277	282	291	318	347	355	371	364
México	357	356	346	339	338	356	362	351	356	360	358	354	367	373

Fuente: BCRP

Coordinador Laboratorio de Mercado de Capitales: MS Javier Penny Pestana
Apoyo: Sebastian Ore, Fabrizio Lavalle, Miguel Solimano y Jhonatan Cueva
email: pulsobursatil@ulima.edu.pe
facebook: www.facebook.com/pulsobursatil.ul