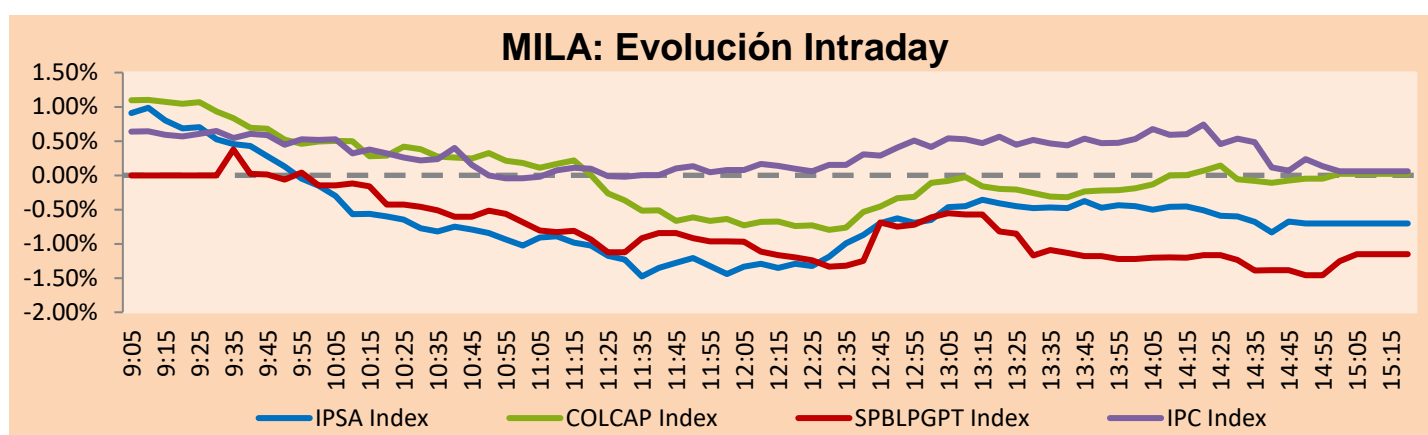


MILA

Lima, 10 de mayo de 2022

Principales índices	Cierre	1 D	5 D	1 M	YTD	Cap. Burs. (US\$ bill)
▼ IPSA (Chile)	4,697.16	-0.99%	-1.85%	-5.48%	9.02%	98.77
▼ IGPA (Chile)	24,178.19	-0.83%	-1.17%	-5.05%	12.11%	113.64
▼ COLSC (Colombia)	940.20	-1.31%	-4.29%	-8.07%	-3.38%	6.06
▲ COLCAP (Colombia)	1,511.73	0.02%	-5.12%	-7.00%	7.14%	80.96
▼ S&P/BVL (Perú)*	19,831.27	-1.03%	-12.23%	-18.26%	-6.07%	94.24
▼ S&P/BVL SEL (Perú)	516.19	-1.43%	-12.52%	-19.18%	-8.41%	84.28
▼ S&P/BVL LIMA 25	28,404.14	-0.62%	-12.93%	-20.84%	-6.18%	93.41
▲ IPC (México)	49,115.86	0.12%	-3.82%	-10.19%	-7.80%	304.52
▼ S&P MILA 40	475.05	-3.98%	-4.72%	-14.81%	6.79%	219.38

* Cap. Bursátil del cierre anterior *Leyenda: Variación 1D: 1 Día; 5D: 5 Días; 1M: 1 Mes; YTD: Var.% 31/12/21 a la fecha

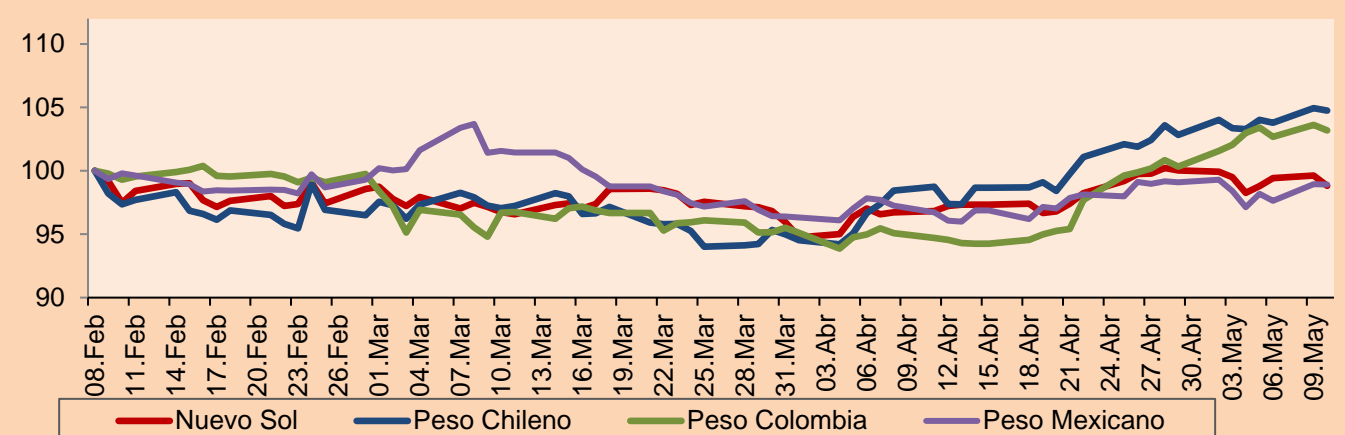


Fuente: Bloomberg

Monedas	Precio	1D*	5D*	30 D*	YTD*
▼ Sol (PEN)	3,7910	-0.84%	-0.70%	2.15%	-5.20%
▼ Peso Chileno (CLP)	867.000	-0.18%	1.35%	6.42%	1.76%
▼ Peso Colombiano (COP)	4,074.07	-0.42%	1.11%	8.53%	-0.15%
▼ Peso Mexicano (MXN)	20.391	-0.03%	0.50%	1.72%	-0.67%

*Leyenda: Variación 1D: 1 Día; 5D: 5 Días; 1M: 1 Mes; YTD: Var.% 31/12/21 a la fecha

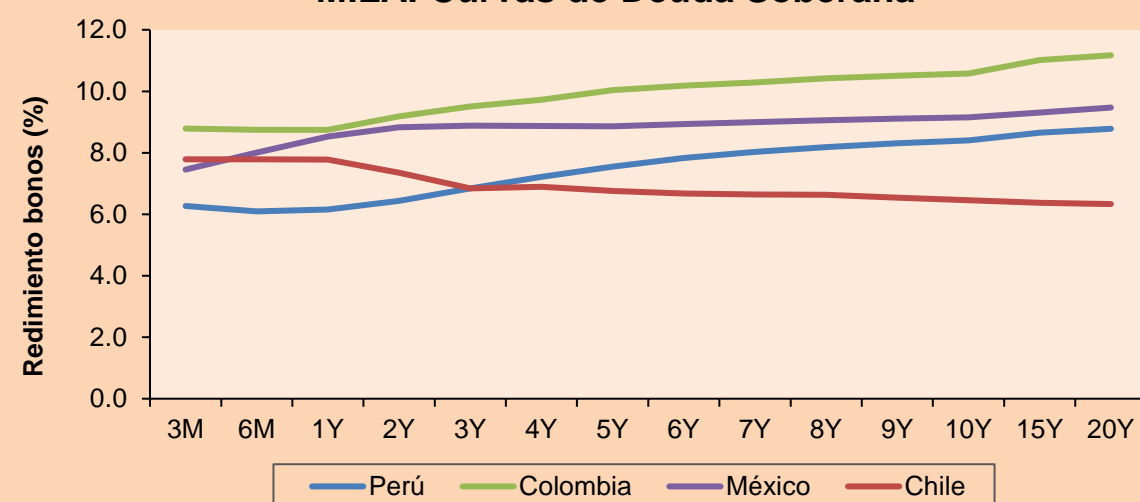
MILA: Índices de Tipo de Cambio (3 meses)



Base: 08/02/22=100
Fuente: Bloomberg

Renta Fija	Instrumento	Moneda	Precio	Bid Yield (%)	Ask Yield (%)	Duración
PERU 7.35 07/21/25	USD	109.074	4.35	4.20	2.81	
PERU 4.125 08/25/27	USD	98.749	4.44	4.34	4.68	
PERU 8.75 11/21/33	USD	129.995	5.28	5.22	7.59	
PERU 6.55 03/14/37	USD	112.605	5.35	5.27	9.30	
PERU 5.625 11/18/2050	USD	106.412	5.21	5.17	14.09	
CHILE 2.25 10/30/22	USD	100.194	2.26	1.40	0.46	
CHILE 3.125 01/21/26	USD	97.702	3.87	3.73	3.44	
CHILE 3.625 10/30/42	USD	80.583	5.22	5.13	13.61	
COLOM 11.85 03/09/28	USD	138.779	4.36	4.16	4.47	
COLOM 10.375 01/28/33	USD	127.05	6.90	6.66	6.80	
COLOM 7.375 09/18/37	USD	99.681	7.45	7.37	9.00	
COLOM 6.125 01/18/41	USD	85.597	7.61	7.54	10.15	
MEX 4 10/02/23	USD	85.597	7.61	7.54	10.15	
MEX5.55 01/45	USD	95.315	5.96	5.895	12.37	

MILA: Curvas de Deuda Soberana



Fuente: Bloomberg

Renta Variable

Más subieron	Bolsa	Mon.	Precio	▲%
GRUPO ARGOS SA	Colombia	COP	14000.00	6.71
VOLCAN CIA MIN-B	Peru	PEN	0.7	4.48
WALMART DE MEXIC	Mexico	MXN	72.00	3.63
CENCOSUD SA	Chile	CLP	1362	3.26
GRUPO AVAL SA-PF	Colombia	COP	825.90	2.28

Por Monto Negociado	Bolsa	Monto (US\$)
WALMART DE MEXIC	Mexico	92,691,112
AMERICA MOVIL-L	Mexico	78,049,208
GRUPO F BANORT-O	Mexico	55,936,335
GRUPO MEXICO-B	Mexico	44,717,712
SOQUIMICH-B	Chile	30,249,562

MILA

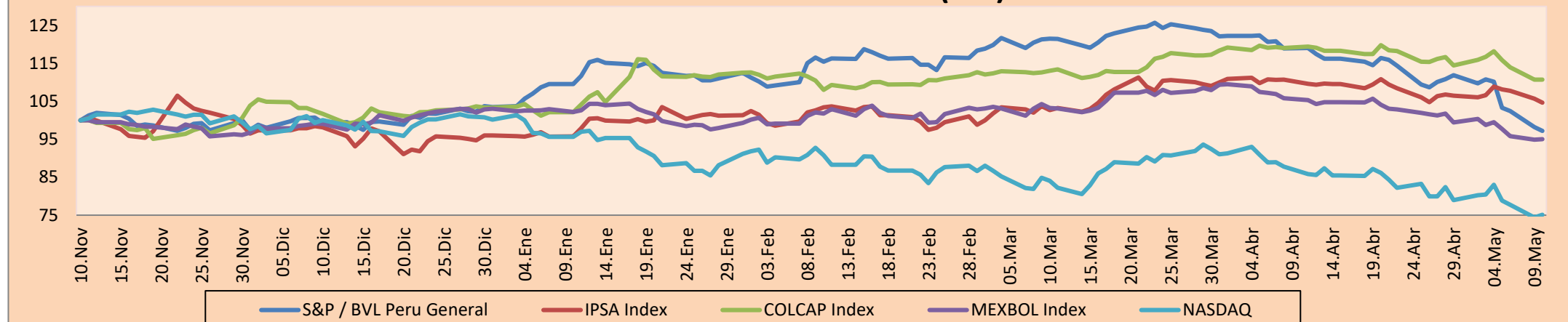
Perú: El índice General de la BVL finalizó la sesión de hoy con un resultado negativo de -1.03%. El índice mantiene una tendencia negativa acumulada anual de -6.07% en moneda local, mientras que el rendimiento ajustado en dólares asciende a -0.91%. Luego, el S&P/BVL Perú SEL varió en -1.43% mientras que el S&P/BVL LIMA 25 en -0.62%. El spot PEN alcanzó S/. 3.7910. Titular: Economía peruana creció en febrero 5.2% por encima de nivel prepandemia.

Chile: El índice IPSA culminó el día con un retorno negativo de -0.99%. Los sectores más perjudicados de la jornada fueron Finanzas (-2.71%) y Materiales (-1.23%). Las acciones con el peor desempeño fueron CAP (-4.12%) y Cencosud Shopping SA (-3.52%). Titular: Sueldo mínimo: Gobierno no reingresará indicación rechazada y confirma aumento de \$3 mil millones.

Colombia: El índice COLCAP concluyó la sesión con un retorno positivo de +0.02%. Los sectores más beneficiados de la jornada fueron Bienes de consumo básico (+1.80%) y Materiales (+0.75%). Las acciones con el mejor desempeño fueron Inversiones Argos SA (+6.71%) y Sociedades Bolívar SA (+4.59%). Titular: Deuda externa colombiana aumentó y llegó a US\$172.790 millones en febrero.

México: El índice IPC cerró el día en terreno positivo de +0.12%. Los sectores con el mejor desempeño de la jornada fueron Bienes de consumo básico (+1.45%) y Servicios de comunicación (+1.13%). Las acciones con el mejor retorno en la sesión de hoy fueron Wal-Mart de México SAB de CV (+3.63%) y Grupo Aeroportuario del Centro Norte SAB de CV (+1.53%). Titular: Refinerías de Pemex alcanzan su mejor rendimiento en 5 años.

MILA: Índices bursátiles (6m)

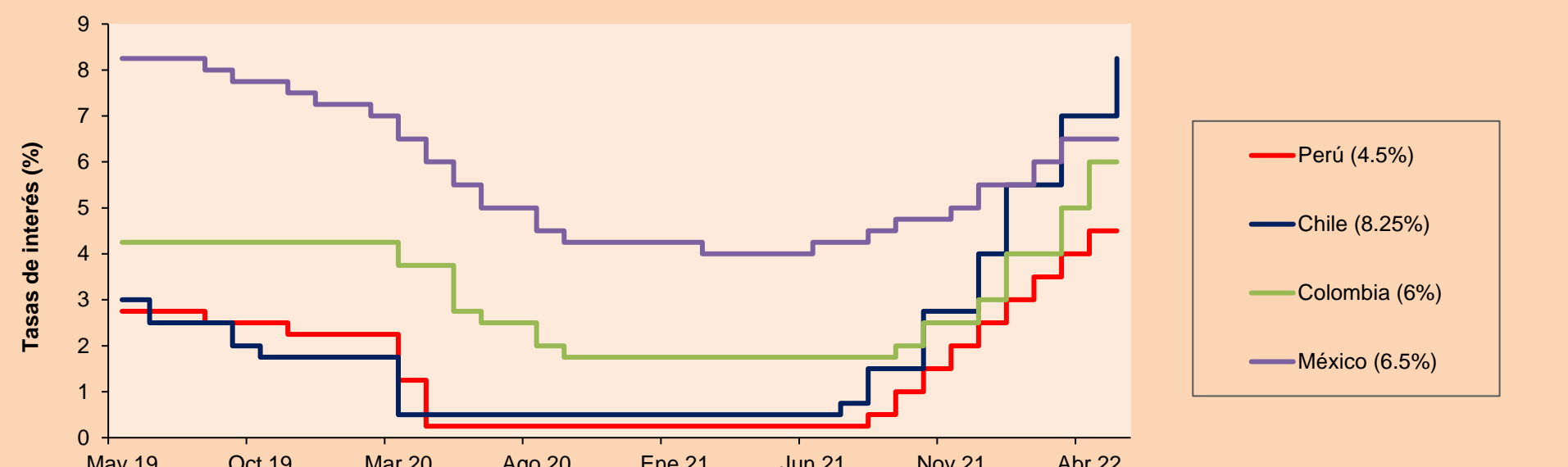


Base: 11/11/21=100
Fuente: Bloomberg

ETFs

	Mon.	Cierre	1D	5D	30 D	YTD	Bolsa
▼ iShares MSCI All Peru Capped	USD	28.29	-1.19%	-11.40%	-22.26%	-4.49%	NYSE Arca
▲ iShares MSCI Chile Capped	USD	24.92	0.08%	-2.58%	-12.25%	7.93%	Cboe BZX
▲ Global X MSCI Colombia	USD	10.6318	0.06%	-6.98%	-14.67%	6.39%	NYSE Arca
▲ iShares MSCI Mexico Capped	USD	47.63	0.19%	-3.58%	-10.40%	-5.87%	NYSE Arca
▲ iShares MSCI Emerging Markets	USD	39.94	0.48%	-6.31%	-11.11%	-18.24%	NYSE Arca
▲ Vanguard FTSE Emerging Markets	USD	40.97	0.42%	-6.20%	-11.36%	-17.17%	NYSE Arca
▲ iShares Core MSCI Emerging Markets	USD	49.35	0.47%	-6.05%	-10.92%	-17.56%	NYSE Arca
▲ iShares JP Morgan Emerging Markets Bonds	USD	56.65	0.27%	-3.71%	-7.60%	-9.82%	Cboe BZX
▼ Morgan Stanley Emerging Markets Domestic	USD	4.45	-0.22%	-3.26%	-6.90%	-18.80%	New York

MILA: Tasas de Referencia de Política Monetaria



Fuente: Bloomberg

MUNDO

Table of stock indices: Principales índices, Cierre, 1 D*, 5 D*, 1 M*, YTD*, Cap. Burs. (US\$ Mill.). Includes Dow Jones, Standard & Poor's 500, NASDAQ Composite, etc.

Renta Variable

Alemania (Acciones del DAX Index)

Table of stock prices for Germany (DAX Index) and Europe (STOXX EUROPE 600) with columns: Más subieron Mon., Precio, %, Bolsa, Más bajaron, Mon., Precio, %, Bolsa.

Panorama Mundial:

Estados Unidos:

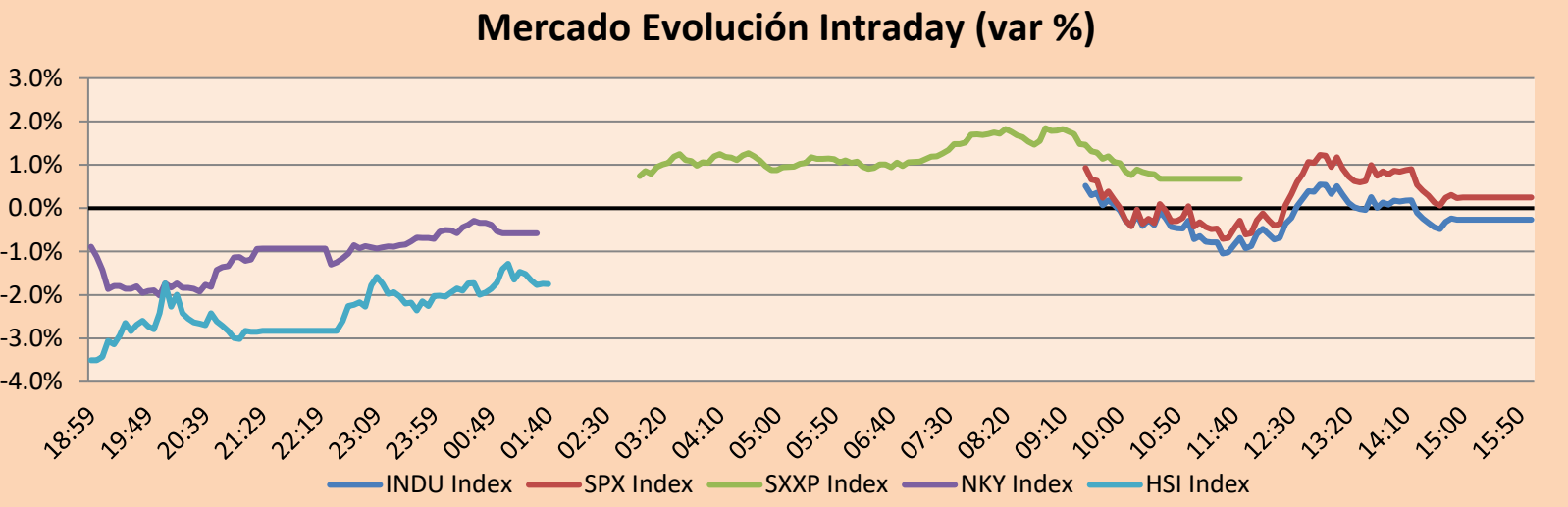
El mercado estadounidense cierra con rendimientos mixtos en una negociación de alta volatilidad... El índice DOW JONES cerró a la baja...

Europa:

Los principales índices europeos terminaron la sesión con rendimientos positivos... El índice paneuropeo STOXX 600 acabó con ganancias...

Asia:

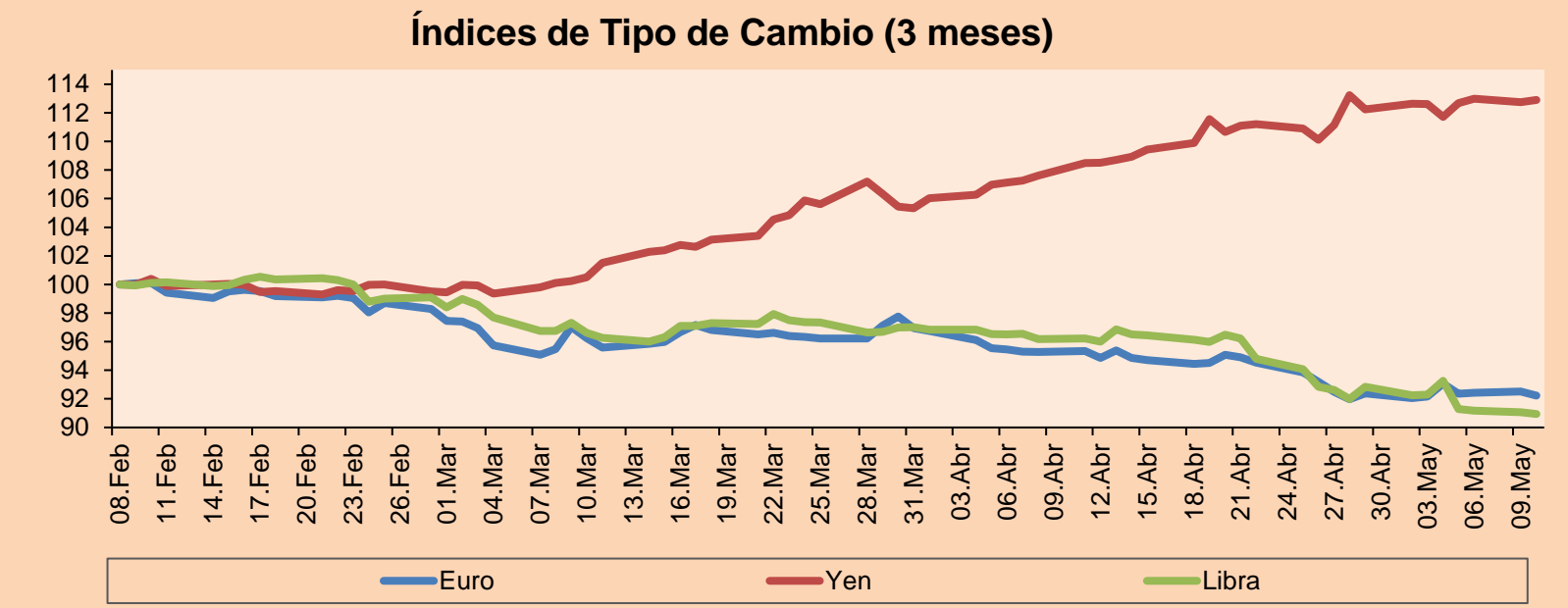
Los principales índices asiáticos cerraron con rendimientos en su mayoría negativos... El mercado chino cerró al alza después de que las acciones rebotaran...



Fuente: Bloomberg

Table of exchange rates: Monedas, Precio, 1 D*, 5 D*, 1 M*, YTD*. Includes Euro, Yen, Libra Esterlina, Yuan, etc.

*Leyenda: Variación 1D: 1 Día; 5D: 5 Días, 1M: 1 Mes; YTD: Var.% 31/12/21 a la fecha

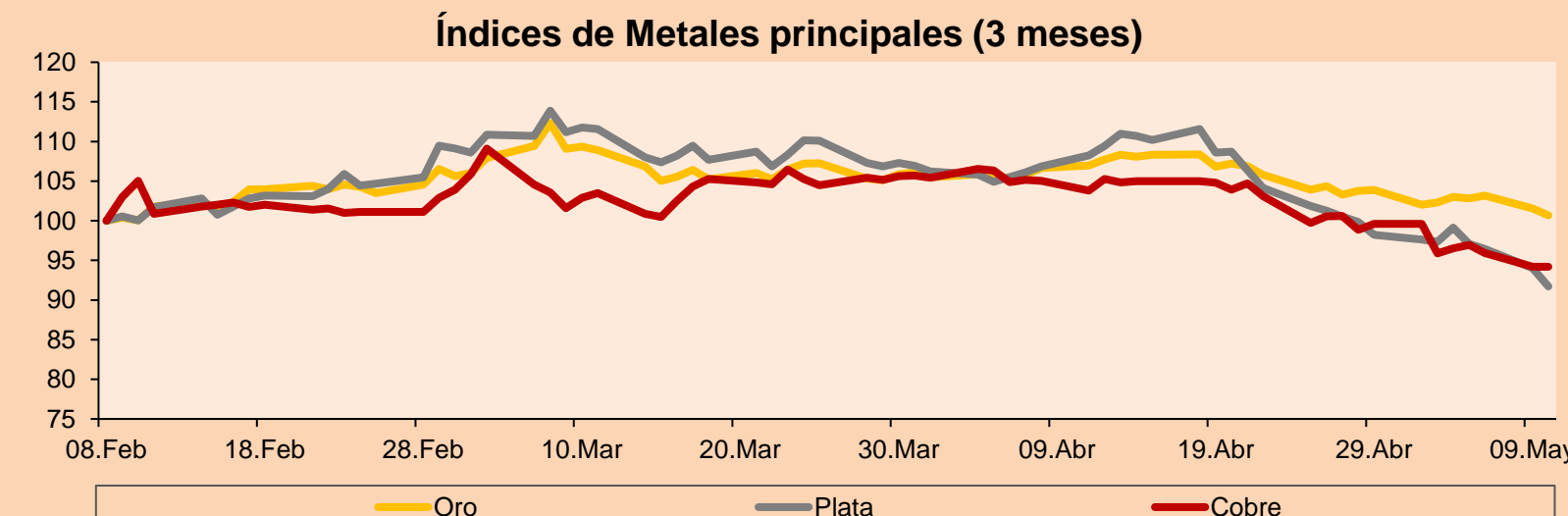


Base: 08/02/22=100

Fuente: Bloomberg

Table of commodity prices: Commodities, Precio, 1 D*, 5 D*, 1 M*, YTD*. Includes Oro (US\$ Oz. T), Plata (US\$ Oz. T), etc.

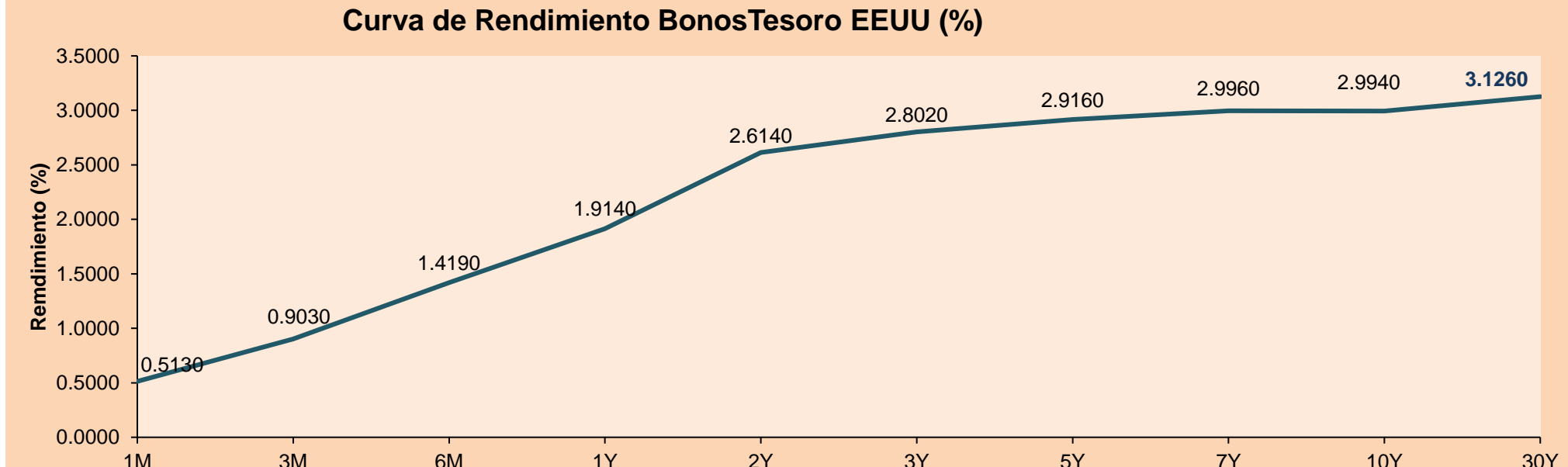
*Leyenda: Variación 1D: 1 Día; 5D: 5 Días, 1M: 1 Mes; YTD: Var.% 31/12/20 a la fecha



Base: 08/02/22=100

Fuente: Bloomberg

Table of ETFs with columns: ETFs, Mon., Cierre, 1D, 5D, 30 D, YTD, Bolsa. Lists various funds like SPDR S&P 500, IShares MSCI Emerging Market, etc.



Fuente: Bloomberg

LIMA

Acciones

	Valor	Moneda	Precio	1D*	5D*	30D*	YTD*	Frecuencia	Volumen (US\$)	Beta	Dividend Yield (%)	Price Earning	Capitalización Bursátil (M US\$)	Sector Económico*	Participación Índice
▼	ALICORC1 PE**	S/.	4.90	-1.31%	-4.29%	-8.07%	-3.38%	100.00%	20,859	0.85	17.04	10.98	1,102.18	Industrial	3.53%
-	ATACOBC1 PE**	S/.	0.10	0.00%	-9.09%	-23.08%	-16.67%	27.78%	396	0.98	0.00	-	32.89	Mineras	1.02%
▼	BACKUS1 PE**	S/.	22.00	-4.31%	-4.35%	-7.95%	7.32%	88.89%	15,832	0.76	19.84	7.45	7,883.26	Industriales	0.82%
▲	BAP PE**	US\$	126.83	0.83%	-9.96%	-13.20%	2.46%	100.00%	561,066	1.29	0.96	-	11,970.51	Diversas	5.82%
▲	BVN PE**	US\$	7.70	0.26%	-19.88%	-28.04%	5.48%	100.00%	432,296	1.32	0.91	-	2,122.39	Mineras	5.88%
-	CASAGRC1 PE**	S/.	7.50	0.00%	-12.28%	-29.91%	-17.58%	88.89%	4,155	1.22	0.00	4.49	166.65	Agrario	1.31%
-	BBVAC1 PE**	S/.	1.60	0.00%	-10.11%	-27.27%	-11.60%	100.00%	190,237	0.83	7.21	6.09	2,852.43	Bancos y Financieras	2.85%
▲	CORAREI1 PE**	S/.	1.39	0.72%	-10.32%	-27.98%	-19.19%	100.00%	75,911	0.83	18.46	2.37	565.07	Industriales	1.72%
-	CPACASC1 PE**	S/.	4.03	0.00%	-9.64%	-19.40%	-18.59%	100.00%	16,726	0.74	19.60	11.19	493.73	Industriales	2.38%
▼	CVERDEC1 PE**	US\$	29.02	-4.85%	-22.41%	-36.21%	-22.05%	100.00%	580,156	1.01	6.40	7.84	10,158.63	Mineras	5.25%
▼	ENGEPEC1 PE**	S/.	1.87	-1.58%	-13.82%	-20.43%	-9.66%	83.33%	241,836	0.76	15.63	6.97	1,181.67	Servicios Públicos	1.44%
-	ENDISPC1**	S/.	3.75	0.00%	-5.30%	-16.29%	-6.25%	50.00%	13,437	0.85	10.07	6.73	631.66	Servicios Públicos	0.98%
-	FERREYC1 PE**	S/.	1.98	0.00%	-13.91%	-22.35%	-3.41%	100.00%	572,697	1.07	12.04	3.79	494.12	Diversas	4.90%
-	AENZAC1 PE**	S/.	1.16	0.00%	-13.43%	-25.16%	-15.33%	83.33%	698	0.98	0.00	-	366.26	Diversas	4.05%
▲	IFS PE**	US\$	24.35	1.71%	-9.24%	-27.20%	-9.31%	94.44%	53,786	1.01	9.86	5.94	2,810.43	Diversas	7.22%
▼	INRETC1 PE**	US\$	32.30	-5.00%	-11.26%	-12.70%	-7.58%	94.44%	211,269	1.00	4.22	36.27	3,512.52	Diversas	5.28%
-	LUSURC1 PE**	S/.	15.20	0.00%	-1.30%	-10.06%	6.74%	33.33%	55	0.00	0.00	12.10	1,952.43	Servicios Públicos	1.81%
▼	MINSURI1 PE**	S/.	4.52	-1.74%	-17.82%	-26.50%	14.43%	100.00%	199,969	1.05	15.21	2.08	3,437.40	Mineras	3.09%
-	PML PE**	US\$	0.13	0.00%	0.00%	-7.14%	8.33%	33.33%	955	1.09	0.00	-	34.37	Mineras	2.12%
▼	SCCO PE**	US\$	57.80	-1.70%	-7.30%	-21.92%	-6.44%	88.89%	408,304	1.00	6.23	12.39	44,684.61	Mineras	2.14%
-	SIDERC1 PE**	S/.	1.40	0.00%	-4.76%	-27.46%	-12.50%	88.89%	15,789	0.82	0.00	3.29	258.51	Industriales	1.43%
▲	TV PE**	US\$	0.60	3.45%	-21.05%	-47.83%	-53.85%	100.00%	36,872	1.17	0.00	-	59.37	Mineras	2.93%
▲	UNACEMC1 PE**	S/.	1.61	0.63%	-17.44%	-24.06%	-32.92%	94.44%	150,889	0.97	6.21	6.74	772.14	Industriales	3.00%
▲	VOLCABC1 PE**	S/.	0.70	4.48%	-14.63%	-23.08%	16.67%	100.00%	147,919	1.09	0.00	9.48	752.73	Mineras	5.90%
-	BROCALC1 PE**	S/.	7.50	0.00%	0.00%	-5.06%	44.23%	44.44%	5,243	0.00	0.00	55.64	321.48	Mineras	0.00%
-	RIMSEGC1 PE**	S/.	0.85	0.00%	0.00%	10.98%	-1.16%	0.00%	241	0.00	0.00	16.13	370.36	Seguros	0.00%
▼	CORAREC1 PE**	S/.	2.12	-3.64%	-3.64%	-14.17%	11.58%	61.11%	149,591	0.00	12.10	3.61	565.07	Industriales	0.00%
-	ENGIEC1 PE**	S/.	6.03	0.00%	-2.27%	-8.08%	2.90%	16.67%	3	0.00	0.00	16.44	956.54	Industriales	0.00%
-	GBVLAC1 PE**	S/.	2.45	0.00%	-2.78%	-3.92%	-9.93%	27.78%	16,171	0.00	0.00	25.46	117.68	Diversas	0.00%

Cantidad de Acciones: 29
Fuente: Bloomberg, Económica
* Bloomberg Industry Classification System
** Se utiliza el PER de la bolsa y moneda de origen del instrumento
*Leyenda: Variación 1D: 1 Día; 5D: 5 Días; 1M: 1 Mes; YTD: Var.% 31/12/21 a la fecha

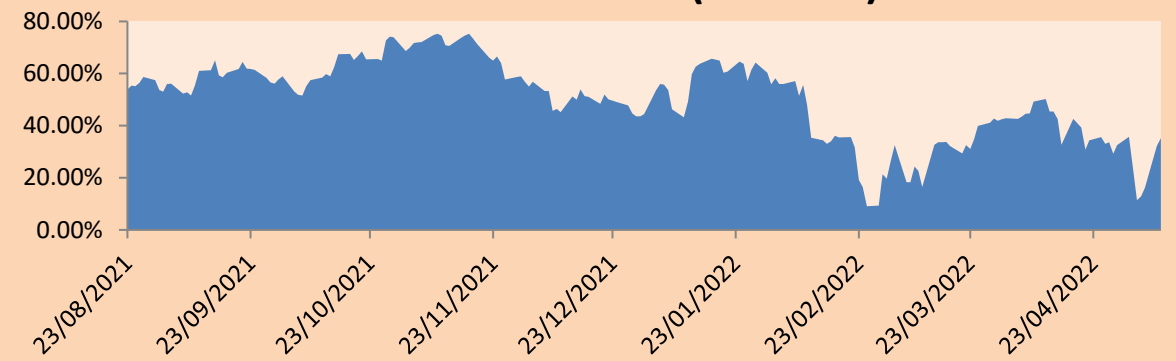
Subieron 7
Bajaron 8
Mantuvieron 14

Índices Sectoriales

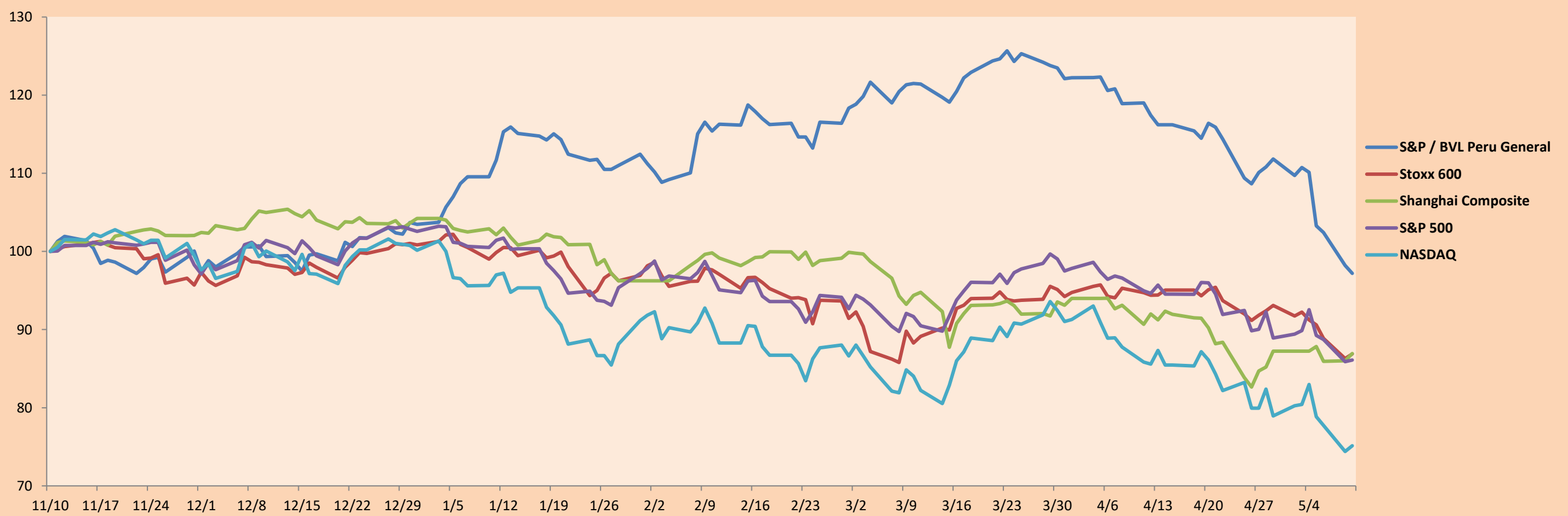
	Cierre	1D*	5D*	30D*	YTD*	Beta	
▼	S&P/BVLMining	379.59	-2.00%	-12.95%	-23.25%	-7.78%	1.05
▼	S&P/BVLConsumer	1,058.09	-3.05%	-7.71%	-9.47%	-7.83%	0.55
▼	S&P/BVLIndustrials	226.23	-0.38%	-12.53%	-19.71%	-12.34%	0.84
▼	S&P/BVLFinancials	874.58	-0.06%	-10.57%	-12.60%	-3.48%	1.29
▼	S&P/BVLConstruction	233.78	-0.54%	-11.93%	-20.49%	-17.50%	0.74
▼	S&P/BVLPublicSvcs	544.68	-0.46%	-6.35%	-12.67%	-0.70%	0.17
▼	S&P/BVLElectricUtil	531.74	-0.46%	-6.36%	-12.67%	-0.70%	0.17

*Leyenda: Variación 1D: 1 Día; 5D: 5 Días; 1M: 1 Mes; YTD: Var.% 31/12/21 a la fecha

Correlación Rend. Índice Minero vs Índice de Metales de Londres (3 meses)



Índices (6 meses)



Base: 10/11/21=100
Fuente: Bloomberg

Coordinador Laboratorio de Mercado de Capitales: MS Javier Penny Pestana
Apoyo: Sebastian Ore, Fabrizio Lavallo, Miguel Solimano y Jhonatan Cueva
email: pulsobursatil@ulima.edu.pe
facebook: www.facebook.com/pulsobursatil.ul

RATING SOBERANO

CLASIFICACIONES DE RIESGO

Moody's	S&P	Fitch	
Aaa	AAA	AAA	Prime
Aa1	AA+	AA+	Alto Grado
Aa2	AA	AA	
Aa3	AA-	AA-	
A1	A+	A+	Grado Alto Medio
A2	A	A	
A3	A-	A-	
Baa1	BBB+	BBB+	Grado Bajo Medio
Baa2	BBB	BBB	
Baa3	BBB-	BBB-	
Ba1	BB+	BB+	Sin Grado de Inversión Especulativo
Ba2	BB	BB	
Ba3	BB-	BB-	
B1	B+	B+	Altamente Especulativo
B2	B	B	
B3	B-	B-	
Caa1	CCC+	CCC	Riesgo Sustancial Extremadamente Especulativo
Caa2	CCC		
Caa3	CCC-		
Ca	CC	DDD	Poca esperanzas de Pago
C	C		
	D		
		DD	Impago
		D	

Fuente: Bloomberg

Rating Crédito Latinoamérica			
Clasificadora de riesgo			
País	Moody's	Fitch	S&P
Perú	Baa1	BBB	BBB
México	Baa1	BBB-	BBB
Venezuela	C	WD	NR
Brazil	Ba2	BB-	BB-
Colombia	Baa2	BB+	BB+
Chile	A1	A-	A
Argentina	Ca	WD	CCC+
Panamá	Baa2	BBB-	BBB

Fuente: Bloomberg

Riesgo País Latinoamérica(pbs)



Fuente: BCRP

Coordinador Laboratorio de Mercado de Capitales: MS Javier Penny Pestana
Apoyo: Sebastian Ore, Fabrizio Lavalle, Miguel Solimano y Jhonatan Cueva
email: pulsobursatil@ulima.edu.pe
facebook: www.facebook.com/pulsobursatil.ul