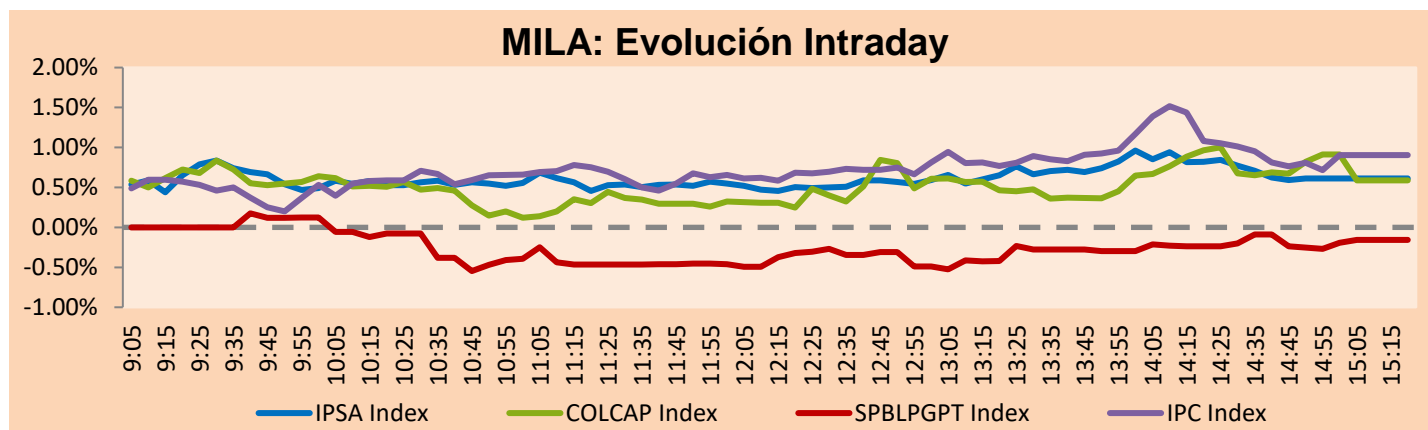


MILA

Lima, 25 de mayo de 2022

Principales índices	Cierre	1 D	5 D	1 M	YTD	Cap. Burs. (US\$ bill)
▲ IPSA (Chile)	5,191.05	0.94%	4.56%	9.08%	20.49%	109.83
▲ IGPA (Chile)	27,280.34	0.92%	4.91%	12.24%	26.49%	126.63
▲ COLSC (Colombia)	926.19	0.20%	-1.40%	-6.52%	-4.82%	6.16
▲ COLCAP (Colombia)	1,491.48	0.59%	1.79%	-5.37%	5.71%	80.90
▼ S&P/BVL (Perú)*	20,384.63	-0.16%	2.78%	-8.67%	-3.44%	96.29
▼ S&P/BVL SEL (Perú)	531.97	0.09%	2.48%	-9.40%	-5.61%	87.03
▲ S&P/BVL LIMA 25	28,212.42	-0.08%	1.27%	-11.98%	-6.81%	95.46
▲ IPC (México)	51,717.07	0.81%	2.63%	-1.87%	-2.92%	326.75
▲ S&P MILA 40	509.95	0.03%	2.72%	0.55%	14.63%	230.75

* Cap. Bursátil del cierre anterior *Leyenda: Variación 1D: 1 Día; 5D: 5 Días; 1M: 1 Mes; YTD: Var.% 31/12/21 a la fecha

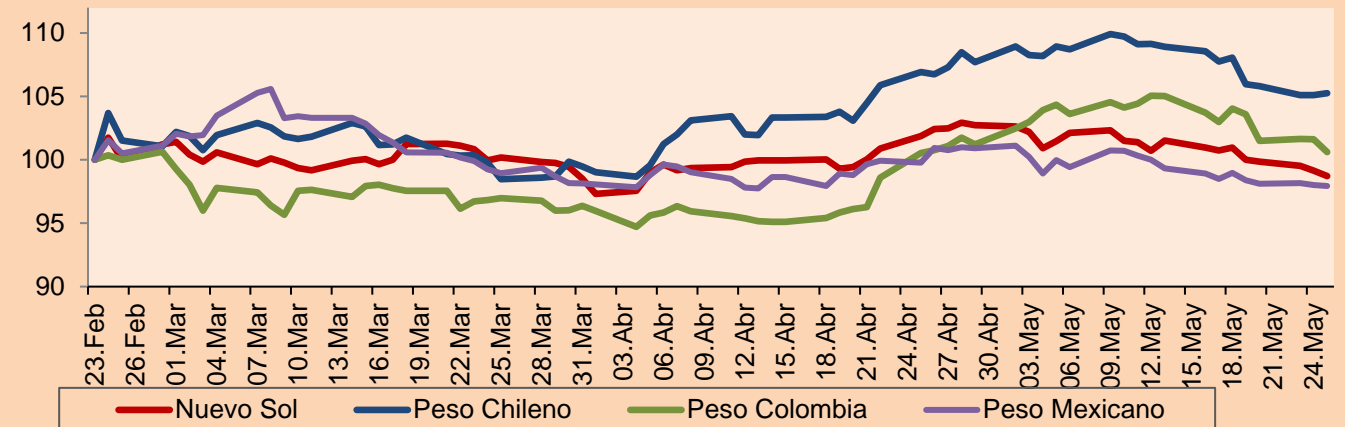


Fuente: Bloomberg

Monedas	Precio	1D*	5D*	30 D*	YTD*
▼ Sol (PEN)	3.6877	-0.44%	-2.22%	-3.10%	-7.79%
▲ Peso Chileno (CLP)	831.780	0.14%	-2.59%	-1.56%	-2.37%
▼ Peso Colombiano (COP)	3,936.63	-0.99%	-3.31%	0.08%	-3.52%
▼ Peso Mexicano (MXN)	19.829	-0.07%	-1.04%	-1.83%	-3.41%

*Leyenda: Variación 1D: 1 Día; 5D: 5 Días; 1M: 1 Mes; YTD: Var.% 31/12/21 a la fecha

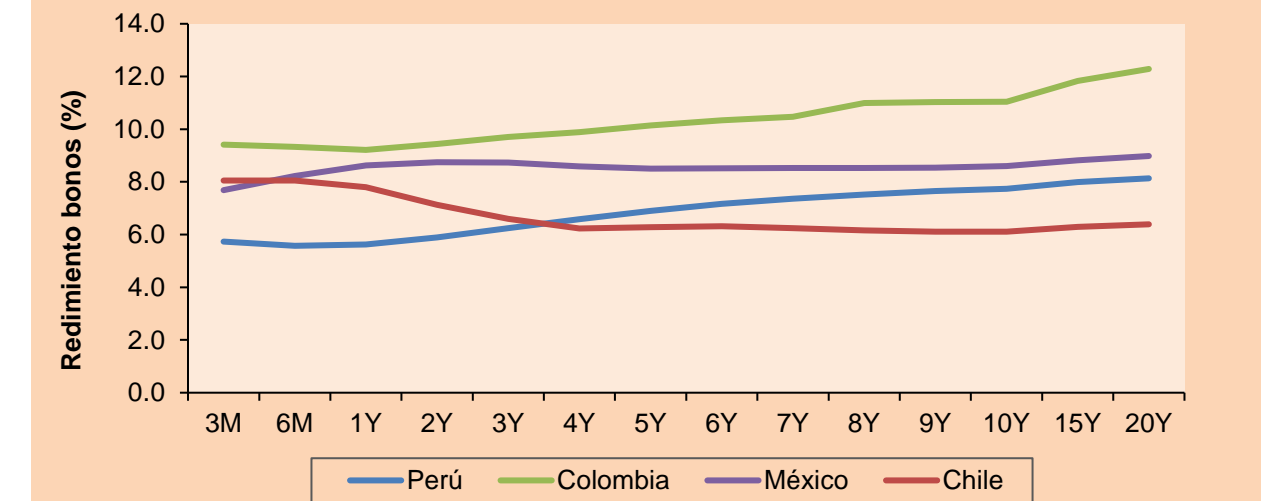
MILA: Índices de Tipo de Cambio (3 meses)



Base: 23/02/22=100
Fuente: Bloomberg

Renta Fija	Instrumento	Moneda	Precio	Bid Yield (%)	Ask Yield (%)	Duración
PERU	7.35 07/21/25	USD	109.765	4.09	3.94	2.78
PERU	4.125 08/25/27	USD	99.88	4.20	4.10	4.64
PERU	8.75 11/21/33	USD	131.82	5.10	5.02	7.82
PERU	6.55 03/14/37	USD	114.588	5.16	5.10	9.29
PERU	5.625 11/18/2050	USD	109.791	5.00	4.96	14.66
CHILE	2.25 10/30/22	USD	100.22	2.22	1.23	0.43
CHILE	3.125 01/21/26	USD	98.338	3.69	3.54	3.39
CHILE	3.625 10/30/42	USD	84.129	4.89	4.83	13.77
COLOM	11.85 03/09/28	USD	141.623	3.87	3.67	4.44
COLOM	10.375 01/28/33	USD	130.325	6.52	6.29	6.79
COLOM	7.375 09/18/37	USD	103.442	7.06	6.95	9.06
COLOM	6.125 01/18/41	USD	89.752	7.17	7.08	10.29
MEX	4 10/02/23	USD	85.597	7.61	7.54	10.15
MEX	5.5 01/45	USD	98.138	5.725	5.668	12.49

MILA: Curvas de Deuda Soberana



Fuente: Bloomberg

Renta Variable

Más subieron	Bolsa	Mon.	Precio	▲%
SURAMERICANA	Colombia	COP	42000.00	3.19
KIMBERLY-CLA M-A	Mexico	MXN	29.05	2.29
CONCHATORO	Chile	CLP	1273.00	2.24
AMERICA MOVIL-L	Mexico	MXN	20.38	1.60
BOLSA MEXICANA	Mexico	MXN	38.06	1.57

Por Monto Negociado	Bolsa	Monto (US\$)
AMERICA MOVIL-L	Mexico	161,579,494
WALMART DE MEXIC	Mexico	107,760,321
SOQUIMICH-B	Chile	89,608,690
GRUPO F BANORT-O	Mexico	67,627,166
GRUPO MEXICO-B	Mexico	39,642,712

MILA

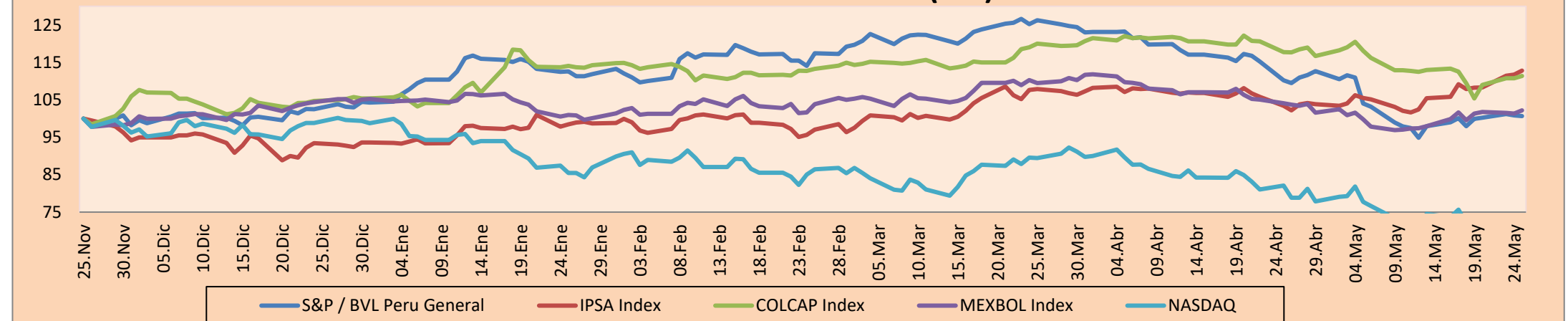
Perú: El índice General de la BVL finalizó la sesión de hoy con un resultado negativo de -0.16%. El índice mantiene una tendencia negativa acumulada anual de +2.78% en moneda local, mientras que el rendimiento ajustado en dólares asciende a +4.41%. Luego, el S&P/BVL Perú SEL varió en +0.09% mientras que el S&P/BVL LIMA 25 en -0.08%. El spot PEN alcanzó S/. 3.6877. Titular: Mendoza: bajada de nota de calificadoras puede significar perder el grado de inversión alcanzado.

Chile: El índice IPSA culminó el día con un retorno positivo de +0.94%. Los sectores más beneficiados de la jornada fueron el Industrial (+5.71%) y Bienes inmobiliarios (+1.56%). Las acciones con el mejor desempeño fueron Ripley Corp (+13.91%) y CIA Sud Americana de Vapores (+6.36%). Titular: AFP reparten dividendos por un total de 133\$ mil millones por menor encaje.

Colombia: El índice COLCAP concluyó la sesión con un retorno invariado de 0.59%. Los sectores más beneficiados de la jornada fueron Energía (+1.12%) y Finanzas (+0.90%). Las acciones con el mejor desempeño fueron BanColombia SA (+1.99%) y Grupo de Inv Suramericana (+1.91%). Titular: Confianza de los comerciantes colombianos aumento en abril.

México: El índice IPC cerró el día en terreno positivo de +0.81%. Los sectores con el mejor desempeño de la jornada fueron el Materiales (+2.03%) y Servicios de comunicación (+1.38%). Las acciones con el peor retorno en la sesión de hoy fueron Contraladora Vuela Cia (+6.10%) e Industrias Penoles Sab de CV (+3.74%). Titular: Actividad económica repunta en marzo: sube 0.34%.

MILA: Índices bursátiles (6m)

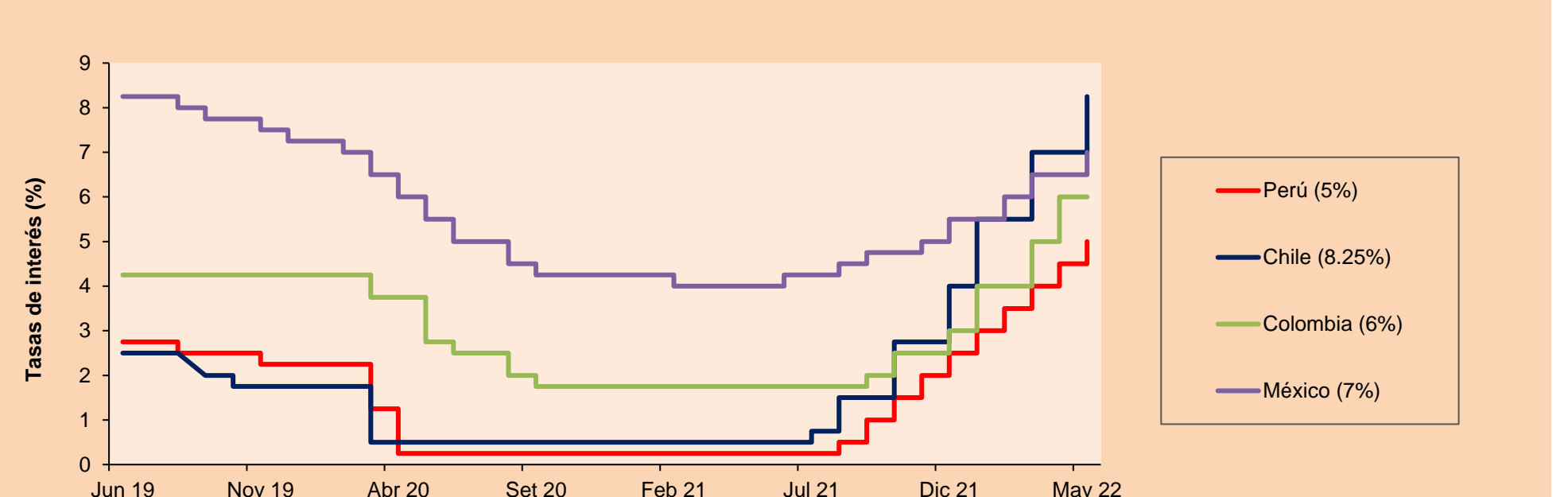


Base: 26/11/21=100
Fuente: Bloomberg

ETFs

	Mon.	Cierre	1D	5D	30 D	YTD	Bolsa
▲ iShares MSCI All Peru Capped	USD	30.39	0.76%	6.43%	-4.16%	2.60%	NYSE Arca
▲ iShares MSCI Chile Capped	USD	29.04	0.14%	7.08%	12.43%	25.77%	Cboe BZX
▲ Global X MSCI Colombia	USD	10.9989	2.03%	5.15%	-5.91%	10.06%	NYSE Arca
▲ iShares MSCI Mexico Capped	USD	51.6	0.78%	3.91%	0.62%	1.98%	NYSE Arca
▲ iShares MSCI Emerging Markets	USD	40.93	0.49%	1.49%	-2.71%	-16.21%	NYSE Arca
▲ Vanguard FTSE Emerging Markets	USD	41.95	0.55%	1.28%	-2.74%	-15.18%	NYSE Arca
▲ iShares Core MSCI Emerging Markets	USD	50.55	0.48%	1.55%	-2.86%	-15.55%	NYSE Arca
▲ iShares JP Morgan Emerging Markets Bonds	USD	56.85	0.28%	0.62%	-3.35%	-9.50%	Cboe BZX
▲ Morgan Stanley Emerging Markets Domestic	USD	4.64	0.43%	2.43%	-0.85%	-15.33%	New York

MILA: Tasas de Referencia de Política Monetaria



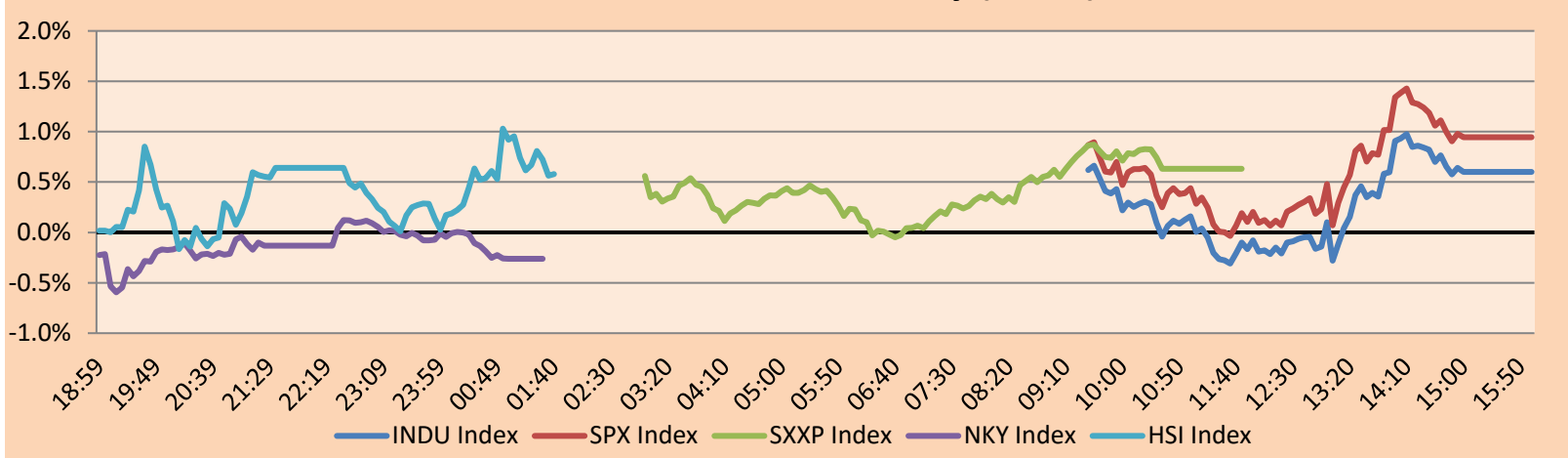
Fuente: Bloomberg

MUNDO

Principales índices	Cierre	1 D*	5 D*	1 M*	YTD*	Cap. Burs. (US\$ Mill.)
▲ Dow Jones (EEUU)	32,120.28	0.60%	2.00%	-5.67%	-11.61%	9,932,528
▲ Standard & Poor's 500 (EEUU)	3,978.73	0.95%	1.40%	-7.39%	-16.52%	34,519,460
▲ NASDAQ Composite (EEUU)	11,434.74	1.51%	0.15%	-12.07%	-26.91%	19,243,475
▲ Stoxx EUROPE 600 (Europa)	434.31	0.63%	0.08%	-2.43%	-10.97%	11,114,368
▲ DAX (Alemania)	14,007.93	0.63%	0.00%	0.60%	-11.82%	1,347,947
▲ FTSE 100 (Reino Unido)	7,522.75	0.51%	1.14%	1.93%	1.87%	1,638,963
▲ CAC 40 (Francia)	6,298.64	0.73%	-0.85%	-2.34%	-11.94%	1,864,891
▲ IBEX 35 (España)	8,760.20	1.49%	3.35%	2.16%	0.53%	531,439
▼ MSCI AC Asia Pacific Index	163.28	-1.05%	0.12%	-1.58%	-15.45%	21,642,742
▲ HANG SENG (Hong Kong)	20,171.27	0.29%	-2.29%	1.19%	-13.79%	3,178,088
▲ SHANGHAI SE Comp. (China)	3,107.46	1.19%	0.70%	7.66%	-14.62%	6,246,435
▼ NIKKEI 225 (Japón)	26,677.80	-0.26%	-0.87%	-0.08%	-7.34%	3,584,776
▲ S&P / ASX 200 (Australia)	7,155.24	0.37%	-0.38%	-2.22%	-3.89%	1,663,327
▲ KOSPI (Corea del Sur)	2,617.22	0.44%	-0.33%	-1.91%	-12.10%	1,573,177

*Leyenda: Variación 1D: 1 Día; 5D: 5 Días, 1M: 1 Mes; YTD: Var.% 31/12/21 a la fecha

Mercado Evolución Intraday (var %)

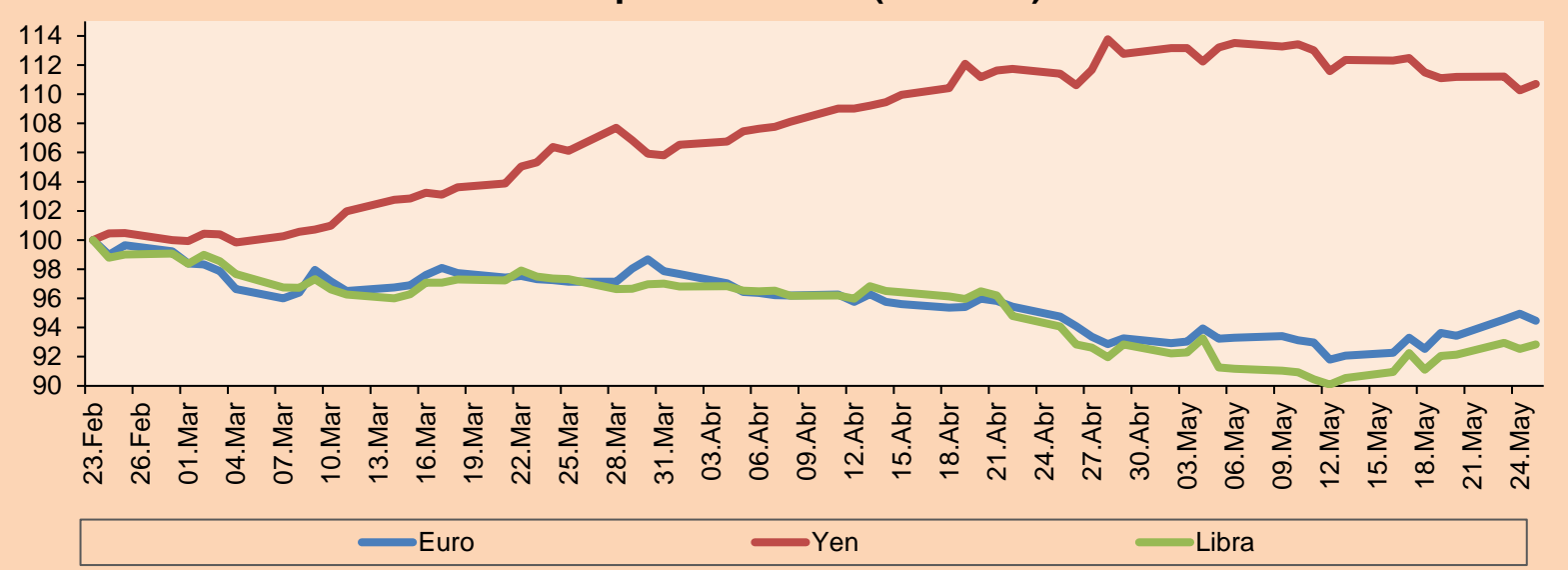


Fuente: Bloomberg

Monedas	Precio	1 D*	5 D*	1 M*	YTD*
▼ Euro	1.0681	-0.51%	2.07%	-0.30%	-6.06%
▲ Yen	127.3200	0.39%	-0.71%	-0.64%	10.64%
▲ Libra Esterlina	1.2574	0.34%	1.89%	-1.31%	-7.08%
▲ Yuan	6.6932	0.59%	-0.90%	2.04%	5.30%
▲ Dólar de Hong Kong	7.8498	0.01%	0.01%	0.03%	0.68%
▲ Real Brasileño	4.8264	0.14%	-2.87%	-1.04%	-13.44%
- Peso Argentino	119.1035	0.00%	0.89%	3.85%	15.93%

*Leyenda: Variación 1D: 1 Día; 5D: 5 Días, 1M: 1 Mes; YTD: Var.% 31/12/21 a la fecha

Índices de Tipo de Cambio (3 meses)

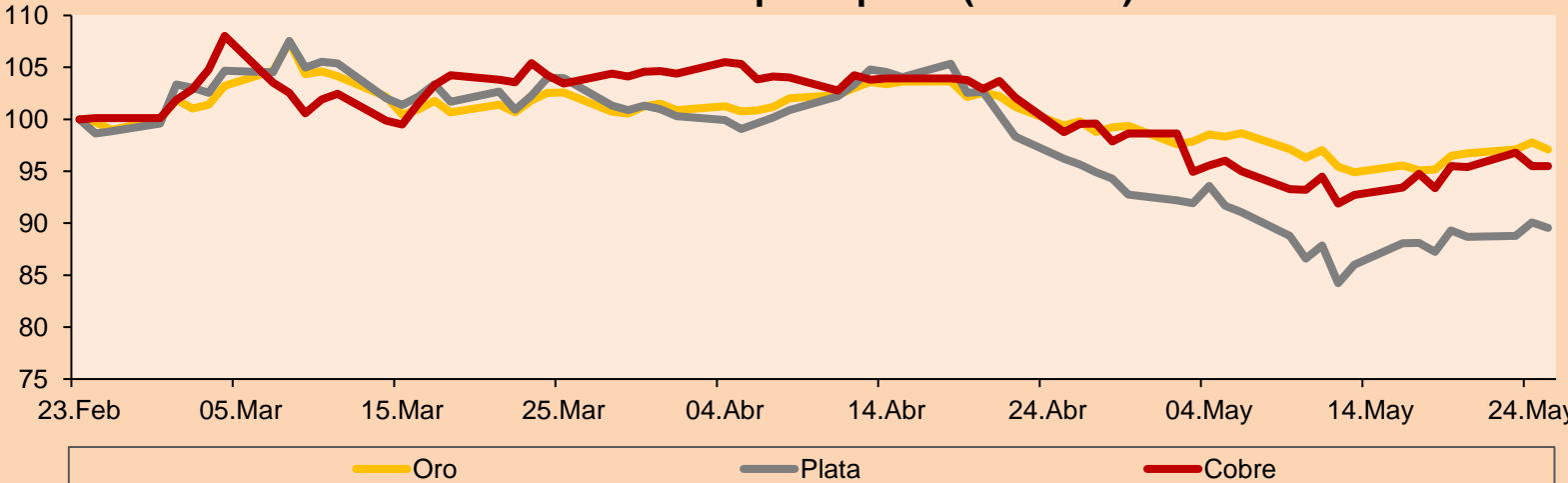


Base: 23/02/22=100
Fuente: Bloomberg

Commodities	Precio	1 D*	5 D*	1 M*	YTD*
▼ Oro (US\$ Oz. T) (LME)	1,853.46	-0.70%	2.03%	-2.34%	1.33%
▼ Plata (US\$ Oz. T) (LME)	21.99	-0.58%	2.64%	-6.91%	-5.66%
- Cobre (US\$ TM) (LME)	9,459.00	0.00%	2.26%	-3.32%	-2.89%
- Zinc (US\$ TM) (LME)	3,798.75	0.00%	4.68%	-10.04%	5.81%
▲ Petróleo WTI (US\$ Barril) (NYM)	110.33	0.51%	3.07%	12.96%	51.59%
- Estaño (US\$ TM) (LME)	34,440.00	0.00%	3.56%	-14.30%	-12.53%
- Plomo (US\$ TM) (LME)	2,161.05	0.00%	5.87%	-6.98%	-7.56%
▼ Azúcar #11 (US\$ Libra) (NYB-ICE)	19.68	-0.35%	-0.76%	4.24%	7.01%
▼ Cacao (US\$ TM) (NYB-ICE)	2,407.00	-1.39%	-2.55%	-3.22%	-6.09%
▲ Café Arábica (US\$ TM) (NYB-ICE)	217.05	1.59%	-0.25%	-1.65%	-3.64%

*Leyenda: Variación 1D: 1 Día; 5D: 5 Días, 1M: 1 Mes; YTD: Var.% 31/12/20 a la fecha

Índices de Metales principales (3 meses)



Base: 23/02/22=100
Fuente: Bloomberg

Renta Variable

Alemania (Acciones del DAX Index)

Más subieron Mon.	Precio	▲%	Bolsa	Más bajaron Mon.	Mon.	Precio	▼%	Bolsa	
DTG GY	EUR	27.995	0.76	Xetra	DHER GY	EUR	30.36	7.28	Xetra
MTX GY	EUR	178.6	1.28	Xetra	PUM GY	EUR	61.18	1.16	Xetra
DB1 GY	EUR	163.25	-1.57	Xetra	ADS GY	EUR	172.08	0.51	Xetra
FME GY	EUR	56.7	1.36	Xetra	IFX GY	EUR	26.845	-0.74	Xetra

Europa (Acciones del STOXX EUROPE 600)

Más subieron Mon.	Precio	▲%	Bolsa	Más bajaron Mon.	Mon.	Precio	▼%	Bolsa	
AUTO NO	NOK	18.9	-2.02	Oslo	TW/ LN	GBp	127.15	1.07	Londres
ADP FP	EUR	138.5	1.69	EN Paris	ABN NA	EUR	10.515	0.05	EN Amsterdam
NWG LN	GBp	219.1	1.20	Londres	HFG GY	EUR	32.85	4.78	Xetra
NIBEB SS	SEK	84.8	-2.33	Stockholm	TOM NO	NOK	349.6	-0.23	Oslo

Panorama Mundial:

Estados Unidos:

El mercado estadounidense cierra con rendimientos positivos. Comenzando con el índice DOW JONES, el cual cerró con un incremento en su cotización, en un escenario donde las minutas de la FED, luego de que los tomadores de decisiones hayan anunciado de manera unánime que la economía estadounidense se encuentra demasiado fuerte, incluso a pesar de los esfuerzos por disminuir la inflación, indicando que el país no podría caer en recesión. Asimismo, la FOMC culminó con un aumento de 50 puntos básicos para la tasa de referencia. De la misma manera, el índice S&P500 finalizó la sesión con un resultado positivo, en un contexto donde hasta el momento Rusia ha desviado todos los impactos de las sanciones en su intercambio de petróleo. Aseguradoras de Europa y Estados Unidos, los cuales dominan el mercado internacional marítimo, están reduciendo la cobertura de los petroleros rusos, esto con la intención de no cumplir con las sanciones impuestas tras la invasión de Ucrania por parte de Moscú. Finalmente, el índice NASDAQ cerró con una ganancia significativa, en un escenario donde Facebook y Apple se encuentran en guerra, debido a que Apple había iniciado con la campaña de privacidad de datos hace una semana, un día después de que Meta Platforms haya presentado sus datos trimestrales. De este modo, DOW JONES +0.60%; S&P 500 +0.95%; NASDAQ +1.51% terminaron con resultados positivos

Europa:

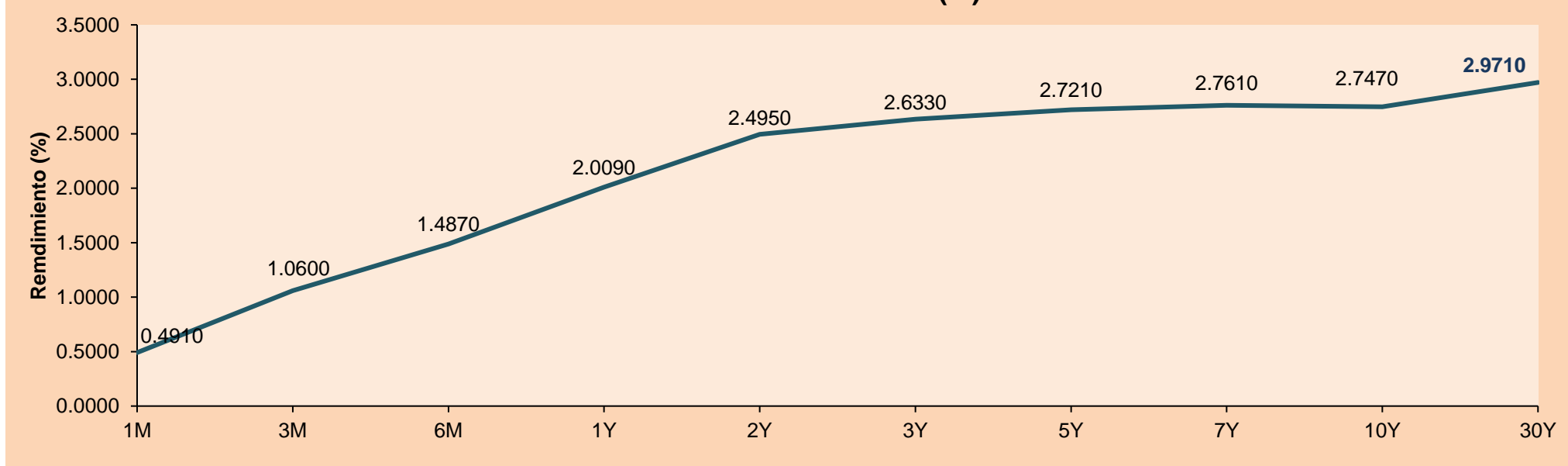
Los principales índices europeos terminaron la sesión con rendimientos positivos. El índice paneuropeo STOXX 600 cerró al alza, en un contexto en el cual los inversionistas estaban expectantes de las minutas de la última reunión de la FED sobre los planes de política monetaria. En concreto, los valores bancarios, beneficiados por el aumento de tasas de interés, fueron los que principalmente incrementaron las ganancias de este índice. Asimismo, el índice DAX también cerró con rendimientos positivos, debido a una mayor propensión al riesgo de los inversionistas horas antes de la publicación de las minutas de la FED, en el cual se especula una subida agresiva de la tasa de política monetaria en 75 puntos básicos. Para ser más específicos, los valores energéticos y mineros, tales como SSE, impulsaron el índice por la publicación de resultados corporativos sólidos. Respecto al mercado alemán, el índice DAX también cerró en terreno positivo, por la publicación de datos macroeconómicos optimistas en cuanto a una pequeña expansión económica en el primer trimestre y un aumento de la confianza del consumidor. Por último, el mercado francés cerró en condiciones similares, por el buen desempeño del PMI francés que refleja un crecimiento empresarial resiliente, pese a expectativas negativas en cuanto a posibles mayores restricciones monetarias de la FED. De este modo, FTSE 100 +0.51%; CAC 40 +0.73%; DAX +0.63%; STOXX 600 +0.63% terminaron con rendimientos positivos.

Asia:

Los principales índices asiáticos cerraron en su mayoría con rendimientos positivos en un contexto donde persiste la preocupación por la desaceleración, y los bancos centrales de todo el mundo se enfrentan a la presión de llevar a cabo agresivas subidas de tasas para contener la inflación. El mercado chino cerró en terreno positivo gracias a las medidas de apoyo económico de Pekín. El banco central anunció que utilizaría diversas herramientas para aumentar adecuadamente el crédito y apoyar el crecimiento económico. El índice Hang Seng terminó al alza ya que los inversores analizaban las promesas de apoyo económico de las autoridades y las perspectivas de ralentización del crecimiento, ya que China sigue lidiando con la propagación del COVID-19. El KOSPI surcoreano subió esta sesión tras una caída de ganancias. Además, se espera que el banco central eleve su tasa de referencia, en la reunión de jueves, para combatir la inflación que se encuentra en más del doble de su objetivo. El mercado japonés cerró en terreno negativo ante las preocupaciones de que las medidas agresivas para frenar la inflación lleven a una potencial recesión en la economía estadounidense. El mercado australiano terminó al alza en un contexto donde el Banco de Reserva de Nueva Zelanda elevó sus tasas de interés hasta 2%, siendo la quinta subida consecutiva y una sorpresa significativamente restrictiva. De esta forma, NIKKEI -0.26%; HANG SENG +0.29%; CSI 300 +0.61%; S&P/ASX 200 +0.37%; KOSPI +0.44%; SHANGAI COMPOSITE +1.19% terminaron con rendimientos positivos.

ETFs	Mon.	Cierre	1D	5D	30 D	YTD	Bolsa
SPDR S&P 500 ETF TRUST	USD	397.37	0.88%	1.41%	-7.27%	-16.34%	NYSE Arca
ISHARES MSCI EMERGING MARKET	USD	40.93	0.49%	1.49%	-2.71%	-16.21%	NYSE Arca
ISHARES IBOXX HIGH YLD CORP	USD	78.39	1.52%	3.14%	-1.93%	-9.91%	NYSE Arca
FINANCIAL SELECT SECTOR SPDR	USD	34.19	0.80%	2.98%	-5.63%	-12.45%	NYSE Arca
VANECK GOLD MINERS ETF	USD	32.59	-0.46%	7.03%	-8.63%	1.75%	NYSE Arca
ISHARES RUSSELL 2000 ETF	USD	178.73	1.80%	1.41%	-7.80%	-19.65%	NYSE Arca
SPDR GOLD SHARES	USD	173.08	-0.60%	2.16%	-2.24%	1.24%	NYSE Arca
ISHARES 20+ YEAR TREASURY BO	USD	119.33	0.40%	2.08%	-1.53%	-19.47%	NASDAQ GM
INVESCO QQQ TRUST SERIES 1	USD	291.26	1.40%	0.04%	-11.63%	-26.79%	NASDAQ GM
ISHARES BIOTECHNOLOGY ETF	USD	114.77	0.17%	1.07%	-7.58%	-24.80%	NASDAQ GM
ENERGY SELECT SECTOR SPDR	USD	85.99	2.07%	5.23%	16.71%	54.94%	NYSE Arca
PROSHARES ULTRA VIX ST FUTUR	USD	15.28	-2.98%	-13.43%	2.90%	22.93%	Choe BZX
UNITED STATES OIL FUND LP	USD	82.48	0.59%	4.02%	10.49%	51.73%	NYSE Arca
ISHARES MSCI BRAZIL ETF	USD	34.75	-0.09%	8.12%	1.94%	23.80%	NYSE Arca
SPDR S&P OIL & GAS EXP & PR	USD	147.64	4.02%	8.53%	12.97%	54.00%	NYSE Arca
UTILITIES SELECT SECTOR SPDR	USD	74	-0.07%	3.22%	0.35%	3.38%	NYSE Arca
ISHARES US REAL ESTATE ETF	USD	97.65	0.71%	3.45%	-10.57%	-15.92%	NYSE Arca
SPDR S&P BIOTECH ETF	USD	67.73	0.49%	-0.21%	-16.97%	-39.51%	NYSE Arca
ISHARES IBOXX INVESTMENT GRA	USD	114.66	1.03%	2.77%	-0.02%	-13.48%	NYSE Arca
ISHARES JP MORGAN USD EMERGI	USD	91.27	0.88%	3.05%	-2.04%	-16.31%	NASDAQ GM
REAL ESTATE SELECT SECT SPDR	USD	43.64	0.55%	4.05%	-11.19%	-15.77%	NYSE Arca
ISHARES CHINA LARGE-CAP ETF	USD	29.56	1.27%	-0.20%	1.30%	-19.19%	NYSE Arca
CONSUMER STAPLES SPDR	USD	73.36	0.03%	2.13%	-7.83%	-4.86%	NYSE Arca
VANECK JUNIOR GOLD MINERS	USD	39.81	-1.14%	7.65%	-9.30%	-5.06%	NYSE Arca
SPDR BLOOMBERG HIGH YIELD BO	USD	96.89	1.52%	2.93%	-2.56%	-10.76%	NYSE Arca
VANGUARD REAL ESTATE ETF	USD	97.56	0.85%	3.07%	-10.89%	-15.90%	NYSE Arca
GRAYSCALE BITCOIN TRUST BTC	USD	19.07	2.42%	2.80%	-33.37%	-44.32%	OTC US

Curva de Rendimiento Bonos Tesoro EEUU (%)



Fuente: Bloomberg

LIMA

Acciones

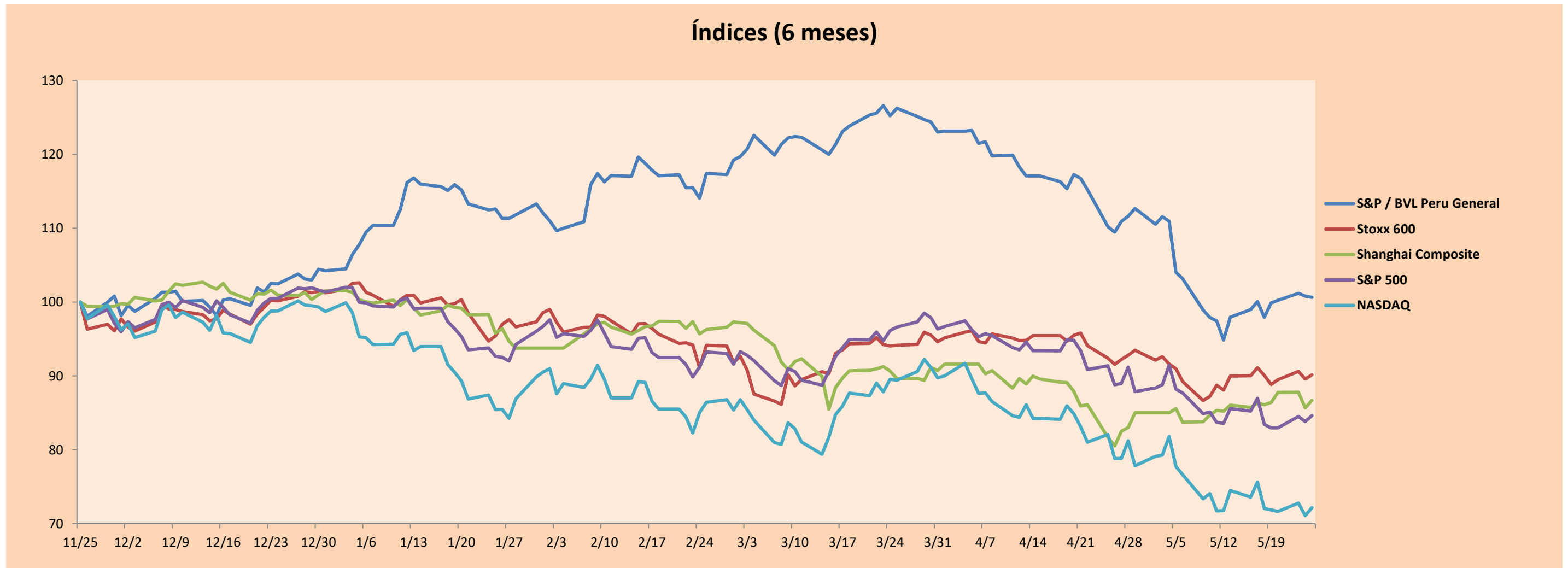
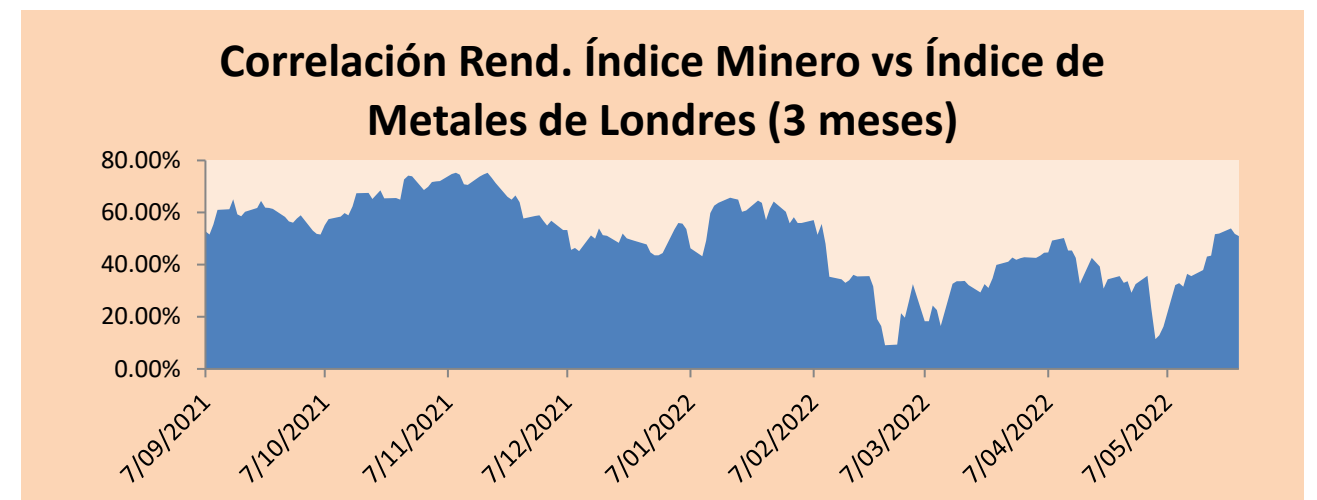
	Valor	Moneda	Precio	1D*	5D*	30D*	YTD*	Frecuencia	Volumen (US\$)	Beta	Dividend Yield (%)	Price Earning	Capitalización Bursátil (M US\$)	Sector Económico*	Participación Índice
▲	ALICORC1 PE**	S/.	4.90	0.20%	-1.40%	-6.52%	-4.82%	100.00%	12,661	0.83	17.04	10.98	1,133.05	Industrial	3.53%
-	ATACOCB1 PE**	S/.	0.10	0.00%	0.00%	-16.67%	-16.67%	25.00%	216	0.97	0.00	-	33.81	Mineras	1.02%
▲	BACKUS1 PE**	S/.	21.49	0.19%	-2.32%	-10.46%	4.83%	90.00%	117,263	0.77	20.31	7.27	7,979.20	Industriales	0.82%
▲	BAP PE**	US\$	139.50	0.43%	5.16%	-0.20%	12.70%	100.00%	232,947	1.28	2.87	-	13,166.33	Diversas	5.82%
▼	BVN PE**	US\$	8.50	-1.05%	10.68%	-4.49%	16.44%	100.00%	97,320	1.32	0.82	-	2,342.89	Mineras	5.88%
-	CASAGRC1 PE**	S/.	7.01	0.00%	8.01%	-11.15%	-22.97%	80.00%	1,395	1.21	0.00	4.20	160.12	Agrario	1.31%
-	BBVAC1 PE**	S/.	1.50	0.00%	0.00%	-16.20%	-17.13%	100.00%	68,500	0.83	7.69	5.71	2,749.06	Bancos y Financieras	2.85%
▲	CORAREI1 PE**	S/.	1.48	2.07%	5.71%	-1.99%	-13.95%	90.00%	15,078	0.80	17.33	2.60	585.35	Industriales	1.72%
▲	CPACASC1 PE**	S/.	4.00	2.04%	2.04%	-5.88%	-19.19%	100.00%	28,527	0.72	19.75	11.11	503.45	Industriales	2.38%
-	CVERDEC1 PE**	US\$	29.75	0.00%	0.85%	-25.63%	-20.09%	100.00%	1,370	0.92	6.24	8.04	10,414.17	Mineras	5.25%
▲	ENGEPEC1 PE**	S/.	1.85	2.78%	5.11%	-7.50%	-10.63%	90.00%	2,677	0.78	16.96	6.90	1,201.78	Servicios Públicos	1.44%
-	ENDISPC1**	S/.	3.70	0.00%	0.00%	-6.09%	-7.50%	35.00%	5,318	0.84	0.00	6.64	640.69	Servicios Públicos	0.98%
-	FERREYC1 PE**	S/.	2.10	0.00%	0.00%	-2.33%	2.44%	100.00%	88,079	1.02	11.36	4.02	538.75	Diversas	4.90%
▼	AENZAC1 PE**	S/.	1.03	-1.90%	-1.90%	-20.77%	-24.82%	85.00%	11,584	1.03	0.00	-	334.32	Diversas	4.05%
▲	IFS PE**	US\$	26.55	2.12%	3.11%	-12.09%	-1.12%	90.00%	103,857	1.01	9.04	-	3,064.35	Diversas	7.22%
▲	INRETC1 PE**	US\$	30.50	0.03%	-2.21%	-16.35%	-12.73%	90.00%	273,616	1.00	4.49	19.64	3,316.78	Diversas	5.28%
-	LUSURC1 PE**	S/.	13.90	0.00%	0.00%	-16.52%	-2.39%	50.00%	516	0.00	0.00	11.52	1,835.46	Servicios Públicos	1.81%
-	MINSURI1 PE**	S/.	4.45	0.00%	2.30%	-16.98%	12.66%	95.00%	133,680	1.04	0.00	1.71	3,478.96	Mineras	3.09%
-	PML PE**	US\$	0.11	0.00%	0.00%	-15.38%	-8.33%	5.00%	3,221	1.10	0.00	-	29.08	Mineras	2.12%
▲	SCCO PE**	US\$	61.03	0.05%	8.98%	-5.53%	-1.21%	95.00%	279,876	0.96	6.80	13.08	47,181.69	Mineras	2.14%
▼	SIDERC1 PE**	S/.	1.40	-3.45%	2.94%	-4.11%	-12.50%	70.00%	16,625	0.81	44.78	3.29	265.75	Industriales	1.43%
▼	TV PE**	US\$	0.52	-5.45%	13.04%	-38.10%	-60.00%	100.00%	18,045	1.20	0.00	-	51.45	Mineras	2.93%
-	UNACEMC1 PE**	S/.	1.56	0.00%	-1.27%	-12.36%	-35.00%	85.00%	76,045	0.92	0.00	6.53	769.12	Industriales	3.00%
▲	VOLCABC1 PE**	S/.	0.60	1.69%	-4.76%	-25.00%	0.00%	100.00%	49,040	1.11	0.00	8.34	663.27	Mineras	5.90%
-	BROCALC1 PE**	S/.	7.00	0.00%	0.00%	-5.41%	34.62%	10.00%	190	0.00	0.00	53.31	308.45	Mineras	0.00%
-	RIMSEGC1 PE**	S/.	0.80	0.00%	0.00%	10.98%	-6.98%	5.00%	2,416	0.00	0.00	11.82	358.34	Seguros	0.00%
-	CORAREC1 PE**	S/.	2.12	0.00%	-2.75%	-14.17%	11.58%	45.00%	911	0.00	0.00	3.73	585.35	Industriales	0.00%
-	ENGIEC1 PE**	S/.	5.68	0.00%	-2.07%	-7.94%	-3.07%	25.00%	3,364	0.00	0.00	15.90	926.26	Industriales	0.00%
-	GBVLAC1 PE**	S/.	2.42	0.00%	0.00%	-3.97%	-11.03%	30.00%	5,233	0.00	0.00	25.15	119.50	Diversas	0.00%

Cantidad de Acciones: 29 Subieron 10
 Fuente: Bloomberg, Económica Bajaron 4
 * Bloomberg Industry Classification System Mantuvieron 15
 ** Se utiliza el PER de la bolsa y moneda de origen del instrumento
 *Leyenda: Variación 1D: 1 Día; 5D: 5 Días; 1M: 1 Mes; YTD: Var.% 31/12/21 a la fecha

Índices Sectoriales

	Cierre	1D*	5D*	30D*	YTD*	Beta	
▼	S&P/BVLMining	391.23	-0.59%	5.32%	-10.64%	-4.95%	1.01
▼	S&P/BVLConsumer	1,021.74	-0.33%	-1.95%	-10.22%	-11.00%	0.50
▲	S&P/BVLIndustrials	227.26	0.14%	-0.36%	-8.28%	-11.94%	0.79
▲	S&P/BVLFinancials	955.69	0.04%	5.13%	-1.74%	5.47%	1.38
▲	S&P/BVLConstruction	229.36	0.20%	-0.52%	-10.75%	-19.06%	0.70
▲	S&P/BVLPublicSvcs	530.88	0.80%	0.29%	-6.37%	-3.21%	0.13
▲	S&P/BVLElectricUtil	518.28	0.80%	0.30%	-6.37%	-3.21%	0.13

*Leyenda: Variación 1D: 1 Día; 5D: 5 Días; 1M: 1 Mes; YTD: Var.% 31/12/21 a la fecha



Base: 25/11/21=100
 Fuente: Bloomberg

Coordinador Laboratorio de Mercado de Capitales: MS Javier Penny Pestana
 Apoyo: Sebastian Ore, Fabrizio Lavalle, Miguel Solimano y Jhonatan Cueva
 email: pulsobursatil@ulima.edu.pe
 facebook: www.facebook.com/pulsobursatil.ul

RATING SOBERANO

CLASIFICACIONES DE RIESGO

Moody's	S&P	Fitch	
Aaa	AAA	AAA	Prime 22
Aa1	AA+	AA+	Alto Grado
Aa2	AA	AA	
Aa3	AA-	AA-	
A1	A+	A+	Grado Alto Medio
A2	A	A	
A3	A-	A-	
Baa1	BBB+	BBB+	Grado Bajo Medio
Baa2	BBB	BBB	
Baa3	BBB-	BBB-	
Ba1	BB+	BB+	Sin Grado de Inversión Especulativo
Ba2	BB	BB	
Ba3	BB-	BB-	
B1	B+	B+	Altamente Especulativo
B2	B	B	
B3	B-	B-	
Caa1	CCC+	CCC	Riesgo Sustancial Extremadamente Especulativo
Caa2	CCC		
Caa3	CCC-		
Ca	CC	DDD	Poca esperanzas de Pago
C	C		
	D		
		DD	Impago
		D	

Fuente: Bloomberg

Rating Crédito Latinoamérica			
Clasificadora de riesgo			
País	Moody's	Fitch	S&P
Perú	Baa1	BBB	BBB
México	Baa1	BBB-	BBB
Venezuela	C	WD	NR
Brazil	Ba2	BB-	BB-
Colombia	Baa2	BB+	BB+
Chile	A1	A-	A
Argentina	Ca	WD	CCC+
Panamá	Baa2	BBB-	BBB

Fuente: Bloomberg

Riesgo País Latinoamérica(pbs)



Fuente: BCRP

Coordinador Laboratorio de Mercado de Capitales: MS Javier Penny Pestana
Apoyo: Sebastian Ore, Fabrizio Lavalle, Miguel Solimano y Jhonatan Cueva
email: pulsobursatil@ulima.edu.pe
facebook: www.facebook.com/pulsobursatil.ul