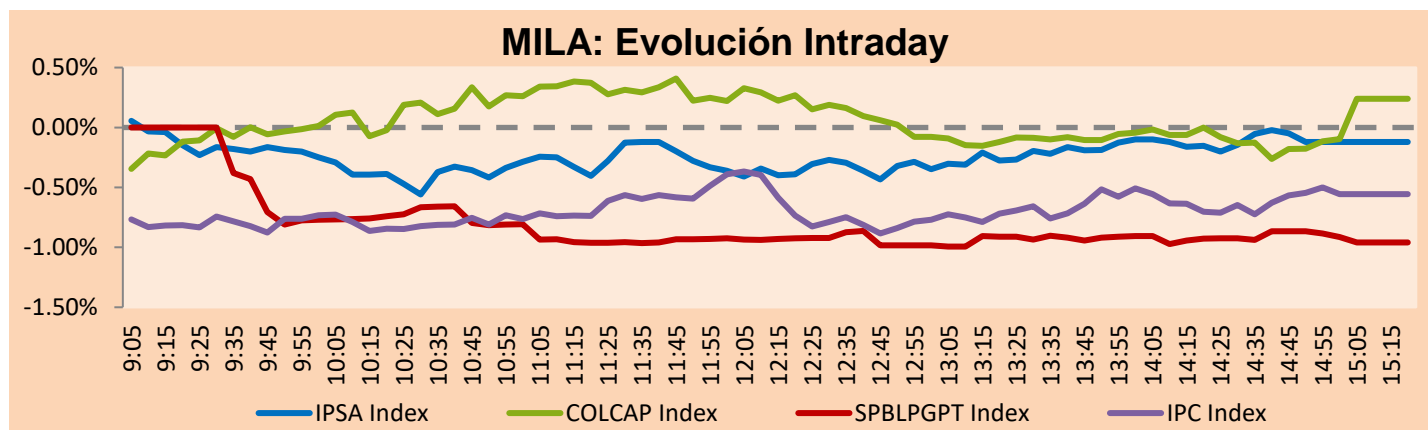


MILA

Lima, 3 de junio de 2022

Principales índices	Cierre	1 D	5 D	1 M	YTD	Cap. Burs. (US\$ bill)
▼ IPSA (Chile)	5,352.44	-0.01%	-0.64%	11.84%	24.23%	116.41
▼ IGPA (Chile)	28,124.94	-0.13%	-1.65%	14.96%	30.41%	134.44
▲ COLSC (Colombia)	945.36	0.03%	2.31%	-3.76%	-2.85%	6.40
▲ COLCAP (Colombia)	1,614.09	0.24%	6.99%	1.30%	14.40%	91.53
▼ S&P/BVL (Perú)*	20,876.94	-0.96%	0.08%	-7.60%	-1.11%	99.45
▼ S&P/BVL SEL (Perú)	546.45	-1.10%	0.45%	-7.40%	-3.04%	90.37
▼ S&P/BVL LIMA 25	28,861.30	-0.36%	-0.29%	-11.53%	-4.67%	98.61
▼ IPC (México)	50,689.05	-0.55%	-3.38%	-0.74%	-4.85%	329.88
▲ S&P MILA 40	551.78	2.18%	5.44%	9.50%	24.04%	248.74

* Cap. Bursátil del cierre anterior *Leyenda: Variación 1D: 1 Día; 5D: 5 Días; 1M: 1 Mes; YTD: Var.% 31/12/21 a la fecha

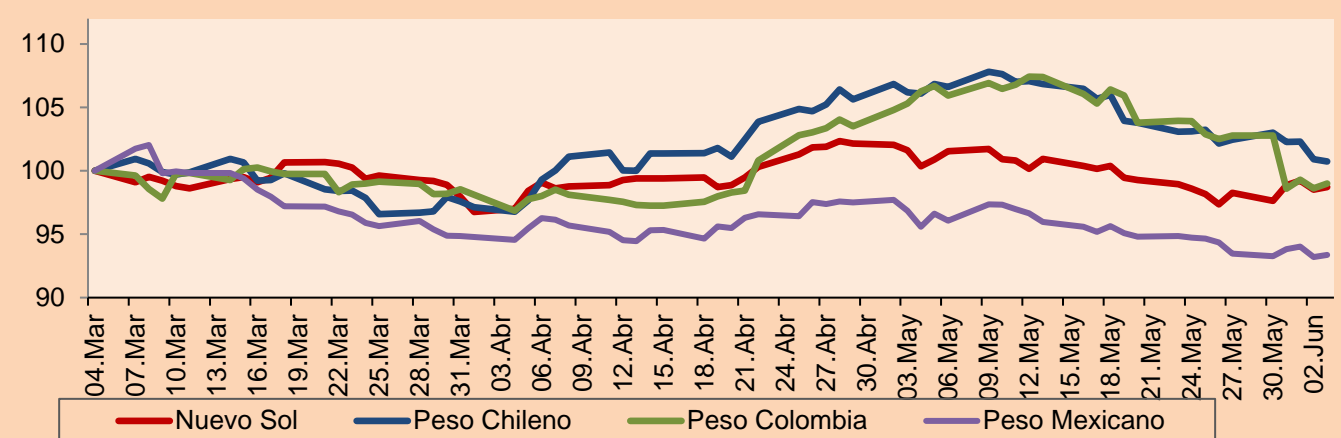


Fuente: Bloomberg

Monedas	Precio	1D*	5D*	30 D*	YTD*
▲ Sol (PEN)	3,7087	0.21%	0.47%	-1.63%	-7.26%
▼ Peso Chileno (CLP)	811.500	-0.19%	-1.67%	-5.06%	-4.75%
▲ Peso Colombiano (COP)	3,788.32	0.38%	-3.67%	-6.84%	-7.16%
▲ Peso Mexicano (MXN)	19.559	0.18%	-0.10%	-2.32%	-4.72%

*Leyenda: Variación 1D: 1 Día; 5D: 5 Días; 1M: 1 Mes; YTD: Var.% 31/12/21 a la fecha

MILA: Índices de Tipo de Cambio (3 meses)

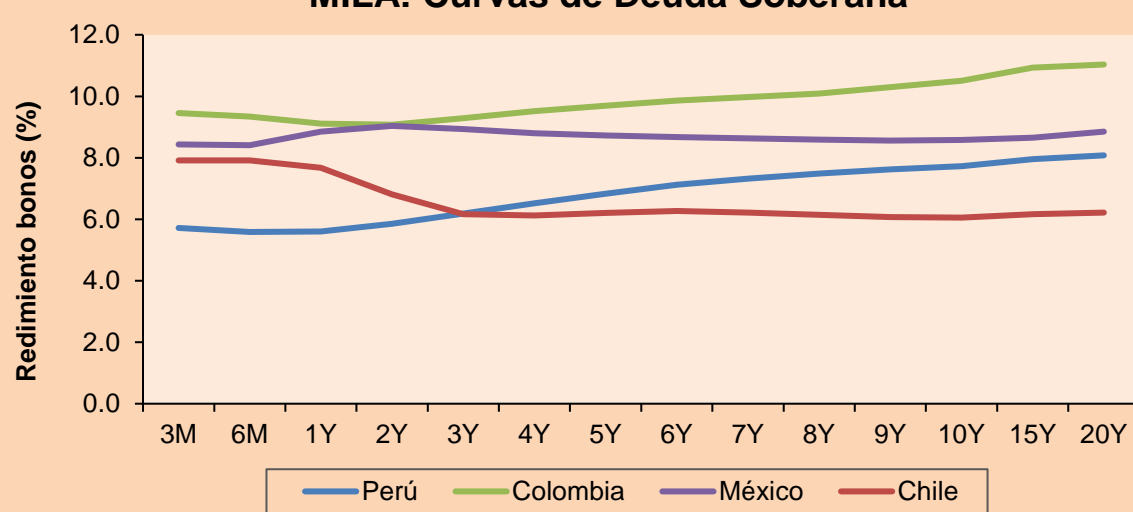


Base: 04/03/22=100
Fuente: Bloomberg

Renta Fija

Instrumento	Moneda	Precio	Bid Yield (%)	Ask Yield (%)	Duración
PERU 7.35 07/21/25	USD	109.754	4.08	3.91	2.75
PERU 4.125 08/25/27	USD	99.758	4.23	4.12	4.62
PERU 8.75 11/21/33	USD	131.744	5.11	5.02	7.82
PERU 6.55 03/14/37	USD	113.947	5.23	5.14	9.30
PERU 5.625 11/18/2050	USD	110.053	4.99	4.94	14.76
CHILE 2.25 10/30/22	USD	100.139	2.48	1.31	0.40
CHILE 3.125 01/21/26	USD	98.76	3.57	3.42	3.37
CHILE 3.625 10/30/42	USD	84.114	4.91	4.81	13.83
COLOM 11.85 03/09/28	USD	141.674	3.84	3.62	4.42
COLOM 10.375 01/28/33	USD	131.113	6.43	6.20	6.82
COLOM 7.375 09/18/37	USD	104.303	6.96	6.87	9.14
COLOM 6.125 01/18/41	USD	90.596	7.08	7.00	10.43
MEX 4 10/02/23	USD	85.597	7.61	7.54	10.15
MEX5.55 01/45	USD	97.283	5.794	5.738	12.52

MILA: Curvas de Deuda Soberana



Fuente: Bloomberg

Renta Variable

Más subieron	Bolsa	Mon.	Precio	▲%
SURAMERICANA	Colombia	COP	51000.00	11.84
ENEL CHILE SA	Chile	CLP	23.6	5.78
ENGIE ENERGIA CH	Chile	CLP	422.00	5.38
CENCOSUD SHOPPIN	Chile	CLP	910	4.70
PARQUE ARAUCO	Chile	CLP	805.00	2.53

Por Monto Negociado	Bolsa	Monto (US\$)
AMERICA MOVIL-L	Mexico	82,730,759
BANCO DE CHILE	Chile	33,012,150
SOQUIMICH-B	Chile	30,251,719
WALMART DE MEXIC	Mexico	29,469,386
GRUPO F BANORT-O	Mexico	29,102,263

MILA

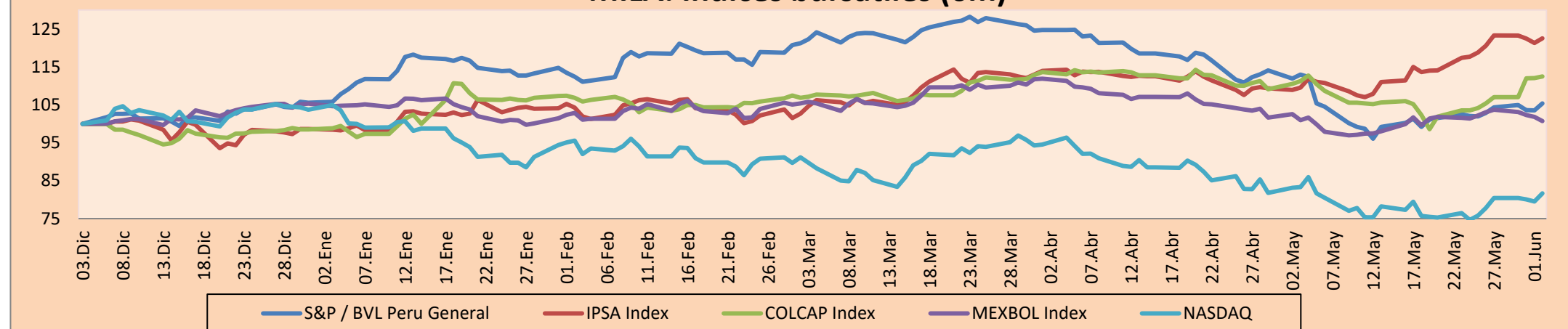
Perú: El índice General de la BVL finalizó la sesión de hoy con un resultado negativo de -0.96%. El índice mantiene una tendencia positiva acumulada anual de +0.08% en moneda local, mientras que el rendimiento ajustado en dólares asciende a -0.39%. Luego, el S&P/BVL Perú SEL varió en -1.1% mientras que el S&P/BVL LIMA 25 en -0.36%. El spot PEN alcanzó S/.3.7087. Titular: Familias gastan más del 42% de su presupuesto en alimentos.

Chile: El índice IPSA culminó el día con un retorno negativo de -0.01%. Los sectores más impactados de la jornada fueron el de Tecnología de la información (-1.62%) y servicios de comunicación (-1.29%). Las acciones con el peor desempeño fueron CAP SA (-2.20%) y Sonda SA (-1.62%). Titular: La apertura de cuentas corrientes en dólares se dispara 800% y estas son las razones.

Colombia: El índice COLCAP concluyó la sesión con un retorno positivo de +0.24%. Los sectores más beneficiados de la jornada fueron el de Bienes de consumo básico (+1.93%) y Energía (+1.37%). Las acciones con mejor desempeño fueron Grupo de Inversiones Suramericana (+11.84%) y Banco de Bogotá SA (+2.56%). Titular: Colombia iguala promedio de la Oede con inflación de 9,2 % en abril.

México: El índice IPC cerró el día en terreno negativo de -0.55%. Los sectores con peor rendimiento de la jornada fueron el de Servicios de comunicación (-1.65%) y materiales (-0.82%). Las acciones con peor comportamiento fueron Grupo Televisa SA (-2.62%) y Grupo Cementos de Chihuahua SA (-2.47%). Titular: PACIC no puede contener alza de precios de alimentos, advierte la ANPEC.

MILA: Índices bursátiles (6m)

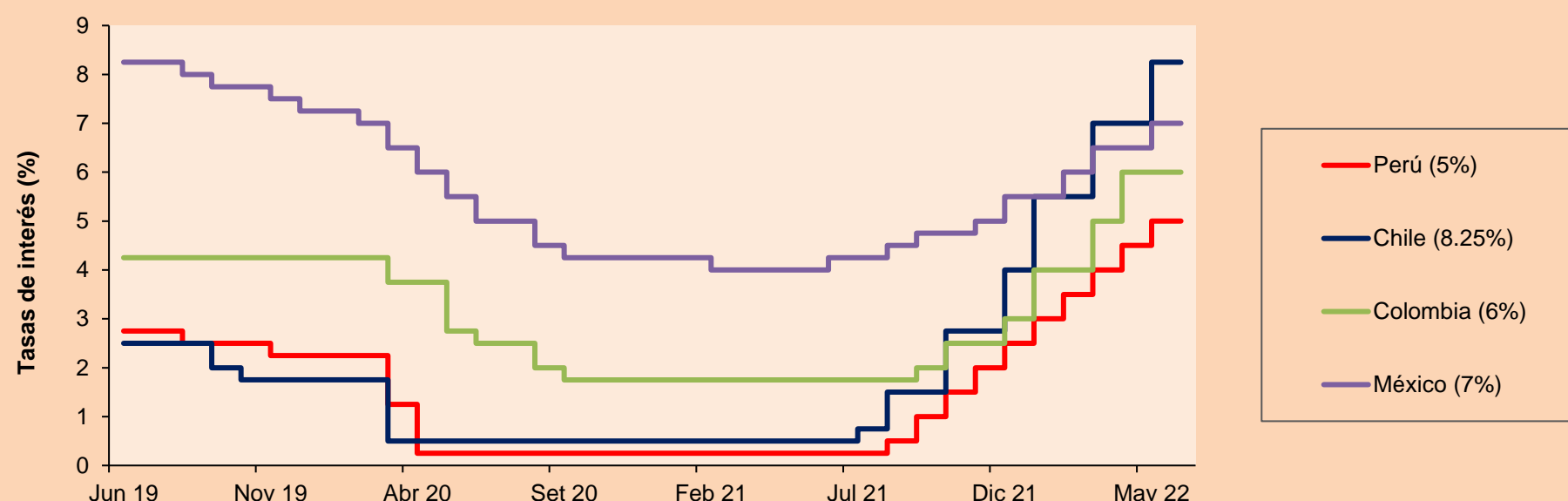


Base: 06/12/21=100
Fuente: Bloomberg

ETFs

	Mon.	Cierre	1D	5D	30 D	YTD	Bolsa
▼ iShares MSCI All Peru Capped	USD	31.38	-1.01%	0.45%	-2.61%	5.94%	NYSE Arca
▼ iShares MSCI Chile Capped	USD	30.75	-0.23%	0.16%	15.17%	33.17%	Cboe BZX
▼ Global X MSCI Colombia	USD	12.112	-0.80%	7.33%	6.34%	21.20%	NYSE Arca
▼ iShares MSCI Mexico Capped	USD	51.23	-0.52%	-3.63%	1.47%	1.25%	NYSE Arca
▼ iShares MSCI Emerging Markets	USD	42.37	-1.63%	0.76%	-1.67%	-13.27%	NYSE Arca
▼ Vanguard FTSE Emerging Markets	USD	43.44	-1.56%	0.93%	-1.52%	-12.17%	NYSE Arca
▼ iShares Core MSCI Emerging Markets	USD	52.23	-1.68%	0.69%	-1.69%	-12.75%	NYSE Arca
▼ iShares JP Morgan Emerging Markets Bonds	USD	57.55	-1.27%	-0.24%	-2.95%	-8.39%	Cboe BZX
▼ Morgan Stanley Emerging Markets Domestic	USD	4.72	-0.42%	0.64%	0.85%	-13.87%	New York

MILA: Tasas de Referencia de Política Monetaria



Fuente: Bloomberg

Coordinador Laboratorio de Mercado de Capitales: MS Javier Penny Pestana
Apoyo: Sebastian Ore, Fabrizio Lavalle, Miguel Solimano y Jhonatan Cueva
email: pulsobursatil@ulima.edu.pe
facebook: www.facebook.com/pulsobursatil.ul

LIMA

Acciones

	Valor	Moneda	Precio	1D*	5D*	30D*	YTD*	Frecuencia	Volumen (US\$)	Beta	Dividend Yield (%)	Price Earning	Capitalización Bursátil (M US\$)	Sector Económico*	Participación Índice
▲	ALICORC1 PE**	S/.	5.15	0.03%	2.31%	-3.76%	-2.85%	100.00%	132,443	0.83	16.21	11.54	1,183.80	Industrial	3.53%
-	ATACBC1 PE**	S/.	0.10	0.00%	0.00%	-9.09%	-16.67%	20.00%	1,914	1.00	0.00	-	33.51	Mineras	1.02%
▼	BACKUS1 PE**	S/.	21.55	-1.60%	0.23%	-6.30%	5.12%	100.00%	39,976	0.79	20.26	7.29	7,943.23	Industriales	0.82%
▼	BAP PE**	US\$	140.24	-1.83%	-1.76%	-1.24%	13.30%	100.00%	106,000	1.25	2.85	-	13,236.18	Diversas	5.82%
▼	BVN PE**	US\$	8.73	-3.00%	-3.43%	-9.16%	19.59%	100.00%	35,442	1.35	0.80	-	2,406.29	Mineras	5.88%
▲	CASAGRC1 PE**	S/.	8.00	5.96%	11.11%	-9.09%	-12.09%	85.00%	43,333	1.17	67.52	4.79	181.70	Agrario	1.31%
-	BBVAC1 PE**	S/.	1.60	0.00%	-1.23%	-9.60%	-11.60%	100.00%	272,559	0.87	7.21	6.09	2,915.72	Bancos y Financieras	2.85%
▲	CORAREI1 PE**	S/.	1.46	2.82%	-1.35%	-8.75%	-15.12%	85.00%	18,130	0.76	17.57	2.57	581.05	Industriales	1.72%
▲	CPACASC1 PE**	S/.	3.96	0.25%	-1.00%	-12.39%	-20.00%	100.00%	74,769	0.71	19.95	11.00	495.60	Industriales	2.38%
▼	CVERDEC1 PE**	US\$	29.30	-0.85%	-2.33%	-18.61%	-21.30%	100.00%	19,412	0.86	6.34	7.92	10,256.64	Mineras	5.25%
-	ENGEPEC1 PE**	S/.	1.92	0.00%	3.78%	-11.52%	-7.25%	95.00%	25	0.82	0.00	7.16	1,240.19	Servicios Públicos	1.44%
-	ENDISPC1**	S/.	3.75	0.00%	1.35%	-5.30%	-6.25%	30.00%	14,216	0.87	0.00	6.73	645.67	Servicios Públicos	0.98%
-	FERREYC1 PE**	S/.	2.14	0.00%	-0.47%	-6.55%	4.39%	100.00%	118,581	1.00	11.14	4.09	545.90	Diversas	4.90%
▲	AENZAC1 PE**	S/.	1.03	0.98%	-2.83%	-23.13%	-24.82%	100.00%	33,753	1.06	0.00	-	332.43	Diversas	4.05%
▼	IFS PE**	US\$	27.50	-1.08%	5.57%	2.80%	2.42%	95.00%	25,410	0.97	8.73	-	3,174.00	Diversas	7.22%
-	INRETC1 PE**	US\$	31.00	0.00%	-1.59%	-14.81%	-11.30%	90.00%	1,984	1.00	4.42	20.08	3,371.15	Diversas	5.28%
▲	LUSURC1 PE**	S/.	14.80	2.07%	3.14%	-2.63%	3.93%	50.00%	7,331	0.00	6.89	12.27	1,943.24	Servicios Públicos	1.81%
-	MINSURI1 PE**	S/.	4.55	0.00%	-4.41%	-15.74%	15.19%	100.00%	33,769	1.09	7.77	1.74	3,537.00	Mineras	3.09%
▲	PML PE**	US\$	0.13	18.18%	0.00%	0.00%	8.33%	25.00%	8,186	1.12	0.00	-	34.37	Mineras	2.12%
▼	SCCO PE**	US\$	63.63	-0.59%	2.46%	0.63%	2.99%	100.00%	103,497	0.97	6.52	13.64	49,191.72	Mineras	2.14%
-	SIDERC1 PE**	S/.	1.47	0.00%	-0.68%	-2.00%	-8.13%	70.00%	2,252	0.83	0.00	3.45	277.46	Industriales	1.43%
▼	TV PE**	US\$	0.51	-7.27%	-1.92%	-32.00%	-60.77%	95.00%	12,510	1.22	0.00	-	50.46	Mineras	2.93%
▲	UNACEMC1 PE**	S/.	1.62	1.25%	2.53%	-16.92%	-32.50%	90.00%	60,726	0.93	6.79	6.78	794.18	Industriales	3.00%
▼	VOLCABC1 PE**	S/.	0.60	-1.64%	-4.76%	-29.41%	0.00%	100.00%	62,243	1.13	0.00	8.29	659.52	Mineras	5.90%
-	BROCALC1 PE**	S/.	6.99	0.00%	-0.14%	-6.80%	34.42%	10.00%	2,262	0.00	0.00	52.91	306.27	Mineras	0.00%
-	RIMSEGC1 PE**	S/.	0.80	0.00%	0.00%	10.98%	-6.98%	5.00%	2,402	0.00	0.00	11.82	356.31	Seguros	0.00%
-	CORAREC1 PE**	S/.	2.12	0.00%	-0.47%	-5.78%	11.58%	40.00%	4,551	0.00	0.00	3.73	581.05	Industriales	0.00%
-	ENGIEC1 PE**	S/.	5.68	0.00%	0.00%	-7.94%	-3.07%	20.00%	31	0.00	0.00	15.80	921.02	Industriales	0.00%
-	GBVLAC1 PE**	S/.	2.42	0.00%	0.00%	-3.97%	-11.03%	25.00%	10,477	0.00	0.00	25.15	118.82	Diversas	0.00%

Cantidad de Acciones: 29
Fuente: Bloomberg, Económica
* Bloomberg Industry Classification System
** Se utiliza el PER de la bolsa y moneda de origen del instrumento
*Leyenda: Variación 1D: 1 Día; 5D: 5 Días; 1M: 1 Mes; YTD: Var.% 31/12/21 a la fecha

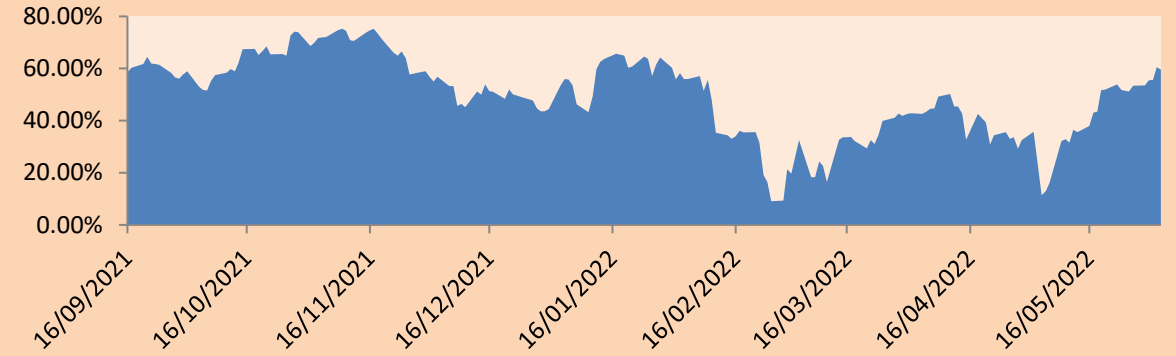
Subieron 8
Bajaron 8
Mantuvieron 13

Índices Sectoriales

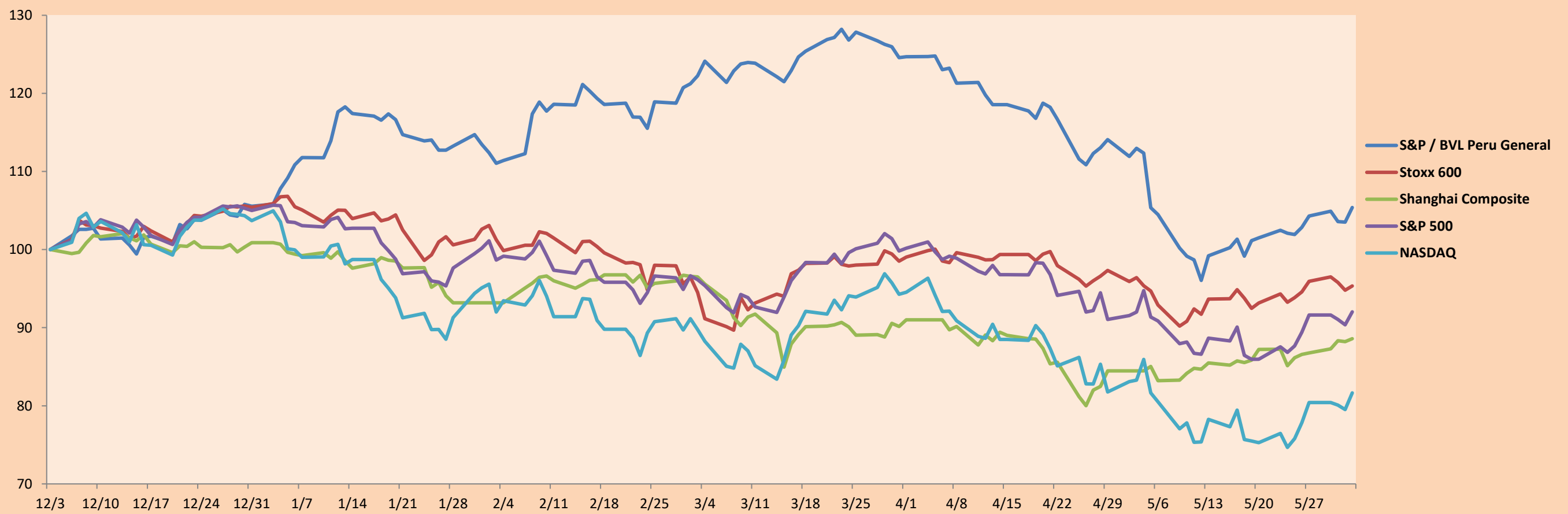
	Cierre	1D*	5D*	30D*	YTD*	Beta	
▼	S&P/BVLMining	406.39	-1.00%	1.03%	-6.26%	-1.27%	1.00
▲	S&P/BVLConsumer	1,054.56	0.07%	1.04%	-8.03%	-8.14%	0.50
▲	S&P/BVLIndustrials	230.50	0.54%	-0.06%	-11.34%	-10.68%	0.79
▼	S&P/BVLFinancials	971.02	-1.60%	-0.12%	-0.08%	7.16%	1.38
▲	S&P/BVLConstruction	232.12	0.79%	0.12%	-13.36%	-18.09%	0.71
-	S&P/BVLPublicSvcs	537.99	0.00%	1.34%	-7.50%	-1.92%	0.10
-	S&P/BVLElectricUtil	525.22	0.00%	1.34%	-7.50%	-1.91%	0.10

*Leyenda: Variación 1D: 1 Día; 5D: 5 Días; 1M: 1 Mes; YTD: Var.% 31/12/21 a la fecha

Correlación Rend. Índice Minero vs Índice de Metales de Londres (3 meses)



Índices (6 meses)



Base: 03/12/21=100
Fuente: Bloomberg

Coordinador Laboratorio de Mercado de Capitales: MS Javier Penny Pestana
Apoyo: Sebastian Ore, Fabrizio Lavallo, Miguel Solimano y Jhonatan Cueva
email: pulsobursatil@ulima.edu.pe
facebook: www.facebook.com/pulsobursatil.ul

RATING SOBERANO

CLASIFICACIONES DE RIESGO

Moody's	S&P	Fitch	
Aaa	AAA	AAA	Prime 63
Aa1	AA+	AA+	Alto Grado
Aa2	AA	AA	
Aa3	AA-	AA-	
A1	A+	A+	Grado Alto Medio
A2	A	A	
A3	A-	A-	
Baa1	BBB+	BBB+	Grado Bajo Medio
Baa2	BBB	BBB	
Baa3	BBB-	BBB-	
Ba1	BB+	BB+	Sin Grado de Inversión Especulativo
Ba2	BB	BB	
Ba3	BB-	BB-	
B1	B+	B+	Altamente Especulativo
B2	B	B	
B3	B-	B-	
Caa1	CCC+	CCC	Riesgo Sustancial Extremadamente Especulativo
Caa2	CCC		Poca esperanzas de Pago
Caa3	CCC-		
Ca	CC		
C	D	DDD	Impago
		DD	
		D	

Fuente: Bloomberg

Rating Crédito Latinoamérica			
Clasificadora de riesgo			
País	Moody's	Fitch	S&P
Perú	Baa1	BBB	BBB
México	Baa1	BBB-	BBB
Venezuela	C	WD	NR
Brazil	Ba2	BB-	BB-
Colombia	Baa2	BB+	BB+
Chile	A1	A-	A
Argentina	Ca	WD	CCC+
Panamá	Baa2	BBB-	BBB

Fuente: Bloomberg

Riesgo País Latinoamérica(pbs)



Fuente: BCRP

Coordinador Laboratorio de Mercado de Capitales: MS Javier Penny Pestana
Apoyo: Sebastian Ore, Fabrizio Lavalle, Miguel Solimano y Jhonatan Cueva
email: pulsobursatil@ulima.edu.pe
facebook: www.facebook.com/pulsobursatil.ul