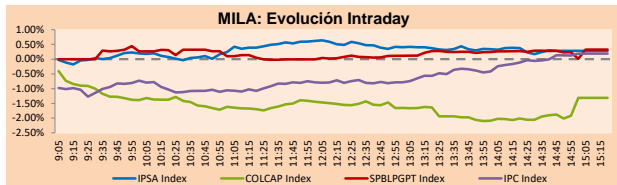


Lima, 7 de junio de 2022

MILA

Principales índices	Cierre	1 D	5 D	1 M	YTD	Cap. Burs. (US\$ bill)
▲ IPSA (Chile)	5,358.95	0.49%	0.16%	10.76%	24.38%	113.09
▲ IGPA (Chile)	28,185.99	0.20%	-0.07%	13.27%	30.69%	130.84
▼ COLSC (Colombia)	935.25	-1.10%	-1.34%	-4.09%	-3.89%	6.44
▼ COLCAP (Colombia)	1,587.07	-1.31%	-1.01%	1.99%	12.48%	92.79
▲ S&P/BVL (Perú)*	20,620.52	0.33%	-0.48%	-1.33%	-2.33%	97.00
▲ S&P/BVL SEL (Perú)	540.36	0.30%	0.20%	-0.70%	-4.12%	88.08
▲ S&P/BVL LIMA 25	28,450.52	0.15%	-0.39%	-3.91%	-6.02%	96.18
▲ IPC (México)	50,139.20	0.14%	-3.12%	1.21%	-5.88%	324.03
▼ S&P MILA 40	539.54	-0.60%	-0.81%	9.05%	21.29%	246.10

* Cap. Bursátil del cierre anterior * Leyenda: Variación 1D: 1 Día; 5D: 5 Días; 1M: 1 Mes; YTD: Var.% 31/12/21 a la fecha

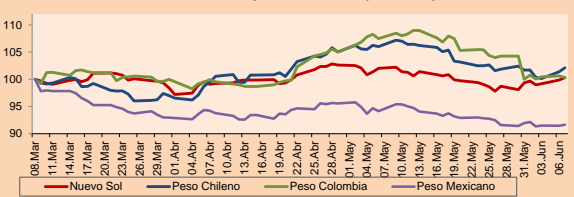


Fuente: Bloomberg

Monedas	Precio	1D*	5D*	30 D*	YTD*
▲ Sol (PEN)	3,7502	0.44%	0.97%	-1.67%	-6.22%
▲ Peso Chileno (CLP)	827.400	0.71%	0.43%	-3.68%	-2.89%
▼ Peso Colombiano (COP)	3,784.80	-0.28%	0.34%	-6.64%	-7.24%
▲ Peso Mexicano (MXN)	19.588	0.18%	-0.35%	-2.67%	-4.58%

* Leyenda: Variación 1D: 1 Día; 5D: 5 Días; 1M: 1 Mes; YTD: Var.% 31/12/21 a la fecha

MILA: Índices de Tipo de Cambio (3 meses)

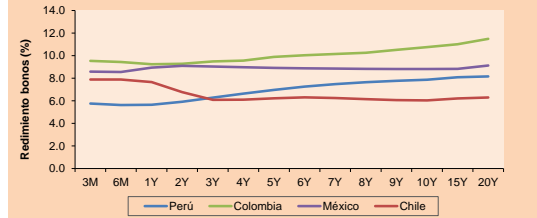


Base: 08/03/22=100

Fuente: Bloomberg

Renta Fija	Moneda	Precio	Bid Yield (%)	Ask Yield (%)	Duración
PERU 7.35 07/21/25	USD	109.731	4.08	3.92	2.74
PERU 4.125 08/25/27	USD	99.705	4.24	4.14	4.61
PERU 8.75 11/21/33	USD	131.339	5.15	5.06	7.79
PERU 6.55 03/14/37	USD	113.374	5.28	5.20	9.24
PERU 5.625 11/18/2050	USD	109.301	5.03	4.99	14.58
CHILE 2.25 10/30/22	USD	100.195	2.28	1.21	0.39
CHILE 3.125 01/21/26	USD	98.93	3.49	3.39	3.37
CHILE 3.625 10/30/42	USD	83.445	4.96	4.88	13.72
COLOM 11.85 03/09/28	USD	141.561	3.85	3.65	4.41
COLOM 10.375 01/28/33	USD	129.813	6.57	6.34	6.79
COLOM 7.375 09/18/37	USD	103.023	7.10	6.99	9.08
COLOM 6.125 01/18/41	USD	89.294	7.21	7.14	10.35
MEX 4.10/02/23	USD	89.294	7.214	7.137	10.35
MEX5.55 01/45	USD	96.502	5.85	5.81	12.36

MILA: Curvas de Deuda Soberana



Fuente: Bloomberg

Renta Variable

Más subieron	Bolsa	Mon.	Precio	▲ %
AGUAS ANDINAS-A	Chile	CLP	169.00	3.51
ISA SA	Colombia	COP	22430	3.13
BANCO DE CHILE	Chile	CLP	86.98	2.92
BOLSA MEXICANA	Mexico	MXN	37.65	2.64
ORBIA ADVANCE CO	Mexico	MXN	53.23	2.54

Por Monto Negociado	Bolsa	Monto (US\$)
SOQUIMICH-B	Chile	98,141,213
AMERICA MOVIL-L	Mexico	61,069,465
AERO DEL SURES-B	Mexico	49,020,711
GRUPO F BANORT-O	Mexico	47,375,862
WALMART DE MEXIC	Mexico	44,189,394

Más bajaron	Bolsa	Mon.	Precio	▼ %
SURAMERICANA	Colombia	COP	45630.00	-21.03
INDUSTRIAS PENOL	Mexico	MXN	206.41	-2.71
PROMOTORA Y OPEI	Mexico	MXN	139.13	-1.51
GRUPO AEROPORTL	Mexico	MXN	142.95	-1.45
BUENAVENTURA-AD	Peru	USD	8.26	-1.43

Por Volumen	Bolsa	Volumen
ITAU CORPBANCA	Chile	1,025,208,256
ENEL CHILE SA	Chile	233,667,058
BANCO SANTANDER	Chile	218,191,408
ENEL AMERICAS SA	Chile	79,285,336
BANCO DE CHILE	Chile	64,528,618

MILA

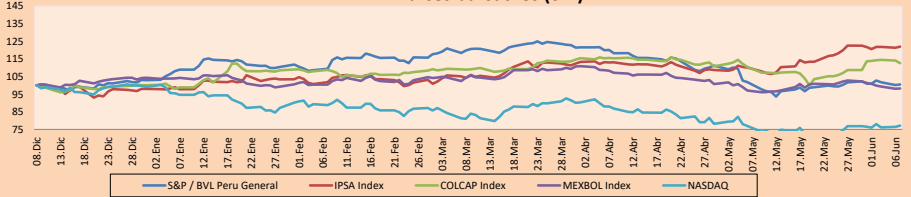
Perú: El índice General de la BVL finalizó la sesión de hoy con un resultado positivo de +0.33%. El índice mantiene una tendencia negativa acumulada anual de -2.33% en moneda local, mientras que el rendimiento ajustado en dólares asciende a +4.16%. Luego, el S&P/BVL Perú SEL varió en +0.30% mientras que el S&P/BVL LIMA 25 en +0.15%. El spot PEN alcanzó S/3.7505. Titular: Reactiva Perú solo llegó al 16.6% de las mypes.

Chile: El índice IPSA culminó el día con un retorno positivo de +0.49%. Los sectores más beneficiados de la jornada fueron Energía (+1.52%) y Finanzas (+1.35%). Las acciones con el mejor desempeño fueron Aguas Andinas SA (3.51%) y Banco de Chile (+2.92%). Titular: Banco Mundial de nuevo proyecta desaceleración del crecimiento de Chile tanto en 2022 como en 2023.

Colombia: El índice COLCAP concluyó la sesión con un retorno negativo de -1.31%. Los sectores más perjudicados de la jornada fueron Finanzas (-3.14%) y Productos de consumo no básico (-2.03%). Las acciones con peor desempeño fueron Grupo de Inversiones Suramericana (-3.76%) y Promigas SA (-3.38%). Titular: Mayo del 2022 registró cifras récord en ventas de vivienda para Colombia.

México: El índice IPC cerró el día en terreno positivo de +0.14%. Los sectores con mejor rendimiento de la jornada fueron Salud (+1.82%) y Materiales (+1.26%). Las acciones con mejor comportamiento fueron Bolsa Mexicana de Valores SAB de CV (+2.64%) y Mexichem SAB de CV (+2.54%). Titular: Banco Mundial recorta su expectativa de crecimiento para México: de 2.1% a 1.7% en 2022.

MILA: Índices bursátiles (6m)

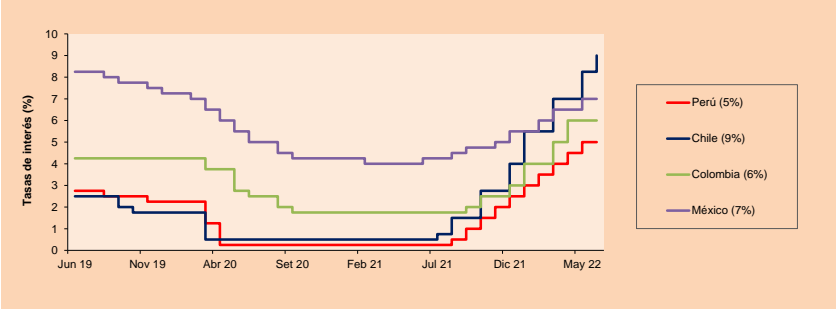


Base: 09/12/21=100

Fuente: Bloomberg

ETFs	Mon.	Cierre	1D	5D	30 D	YTD	Bolsa
▲ iShares MSCI All Peru Capped	USD	31.1875	0.64%	0.73%	4.48%	5.29%	NYSE Arca
▼ iShares MSCI Chile Capped	USD	30.19	-0.53%	-0.63%	16.47%	30.75%	Cboe BZX
▼ Global X MSCI Colombia	USD	11.9379	-1.50%	-0.89%	7.55%	19.46%	NYSE Arca
▲ iShares MSCI Mexico Capped	USD	50.67	0.36%	-2.69%	4.03%	0.14%	NYSE Arca
▲ iShares MSCI Emerging Markets	USD	42.73	0.31%	0.21%	4.40%	-12.53%	NYSE Arca
▲ Vanguard FTSE Emerging Markets	USD	43.9	0.50%	0.60%	4.70%	-11.24%	NYSE Arca
▲ iShares Core MSCI Emerging Markets	USD	52.64	0.36%	0.13%	4.07%	-12.06%	NYSE Arca
▲ iShares JP Morgan Emerging Markets Bonds	USD	57.68	0.14%	-0.91%	0.44%	-8.18%	Cboe BZX
▲ Morgan Stanley Emerging Markets Domestic	USD	4.7	0.43%	0.64%	3.98%	-14.23%	New York

MILA: Tasas de Referencia de Política Monetaria



Fuente: Bloomberg

Coordinador Laboratorio de Mercado de Capitales: MS Javier Penny Pestana
Apoyo: Sebastian Ore, Fabrizio Lavalle, Miguel Solimano y Jhonatan Cueva
email: pulsobursatil@ulima.edu.pe
facebook: www.facebook.com/pulsobursatil.u

MUNDO

Principales índices	Cierre	1 D*	5 D*	1 M*	YTD*	Cap. Burs. (US\$ Mill.)
▲ Dow Jones (EEUU)	33,180.14	0.80%	0.58%	0.85%	-8.69%	10,217,733
▲ Standard & Poor's 500 (EEUU)	4,160.68	0.95%	0.69%	0.91%	-12.70%	36,114,355
▲ NASDAQ Composite (EEUU)	12,175.23	0.94%	0.78%	0.25%	-22.18%	20,571,474
▼ Stoxx EUROPE 600 (Europa)	442.88	-0.28%	-0.11%	3.02%	-9.21%	11,421,472
▼ DAX (Alemania)	14,556.62	-0.66%	1.17%	6.45%	-8.36%	1,408,457
▼ FTSE 100 (Reino Unido)	7,588.93	-0.12%	0.18%	2.86%	2.90%	1,660,603
▼ CAC 40 (Francia)	6,500.35	-0.74%	0.49%	3.87%	-9.12%	1,945,342
▲ IBEX 35 (España)	8,841.60	0.08%	-0.11%	8.24%	1.47%	545,992
▼ MSCI AC Asia Pacific Index	167.76	-0.78%	-1.03%	2.98%	-12.45%	22,576,205
▼ HANG SENG (Hong Kong)	21,531.67	-0.56%	1.93%	7.65%	-7.98%	3,410,549
▲ SHANGHAI SE Comp. (China)	3,241.76	0.17%	2.94%	8.00%	-10.94%	6,588,131
▲ NIKKEI 225 (Japón)	27,943.95	0.10%	2.43%	3.48%	-2.94%	3,583,947
▲ S&P / ASX 200 (Australia)	7,095.74	-1.53%	-1.60%	-1.53%	-4.69%	1,706,066
▼ KOSPI (Corea del Sur)	2,626.34	-1.66%	-0.44%	-0.69%	-11.80%	1,587,926

*Leyenda: Variación 1D: 1 Día; 5D: 5 Días; 1M: 1 Mes; YTD: Var.% 31/12/21 a la fecha

Renta Variable

Alemania (Acciones del DAX Index)

Más subidor Mon.	Precio	▲ %	Bolsa
HNRI GY EUR	144.85	0.42	Xetra
DHER GY EUR	40.15	0.27	Xetra
EOAN GY EUR	9.668	0.23	Xetra
CON GY EUR	74.56	0.19	Xetra

Más bajaron	Mon.	Precio	▼ %	Bolsa
IFX GY EUR	EUR	28.65	-2.19	Xetra
DB1 GY EUR	EUR	153.9	-1.60	Xetra
HEN3 GY EUR	EUR	62.24	-1.55	Xetra
ICOV GY EUR	EUR	43.4	-1.50	Xetra

Europa (Acciones del STOXX EUROPE 600)

Más subidor Mon.	Precio	▲ %	Bolsa
VOLCARB SE SEK	85.35	3.66	Stockholm
HOLMB SS SEK	515.8	3.51	Stockholm
REP SO EUR	15.95	3.47	Soc.Bol SIBSE
LDO IM EUR	10.7	3.28	Borsa Italiana

Más bajaron	Mon.	Precio	▼ %	Bolsa
ZAL GY EUR	EUR	34.83	-4.84	Xetra
FUTR LN Gbp	Gbp	1888	-4.26	Londres
NOD NO NOK	NOK	177.8	-4.25	Oslo
GNS LN Gbp	Gbp	2608	-4.19	Londres

Panorama Mundial:

Estados Unidos:

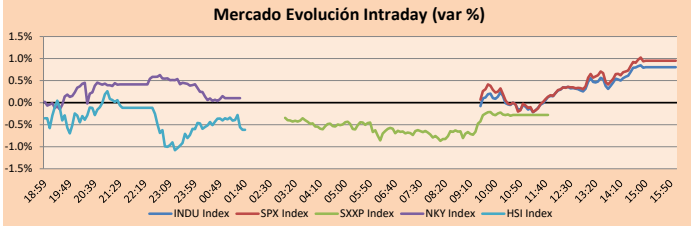
El mercado estadounidense cierra con rendimientos ligeramente positivos donde las acciones energéticas fueron las de mejor desempeño tras la subida en la cotización del petróleo, no obstante se mantiene la preocupación ante una política monetaria más agresiva por parte de los bancos centrales. El índice DOW JONES cerró en terreno positivo impulsado por el avance de 25 acciones donde uno de los activos con mejor rendimiento fue Apple (+1.76%) puesto los inversionistas reaccionaron de manera favorable ante los nuevos anuncios sobre la implementación de productos como buynow-pay later el cual será revelado el día lunes. Sin embargo, las acciones de Target (-2.31%) cayeron, luego de que se anunciara planes para reducir el exceso de inventario. De la misma manera el índice S&P500 también terminó con un rendimiento positivo generado por mejores retornos por parte de AAPL (+5.85) y Exxon (+5.72), este último se vio beneficiado por una mejora de política monetaria por parte de los Bancos Centrales; asimismo, las acciones del sector retail cayeron. El mercado inglés, reflejado en el FTSE 100, cayó esta sesión, en un escenario donde los prestatarios de hipotecas en Reino Unido son los más vulnerables a la inflación y el aumento de las tasas de interés que otras naciones de Europa. Por su parte, el índice DAX cerró en terreno negativo, en un contexto donde el Ministro de Finanzas de Alemania, rechaza la propuesta de introducir un impuesto inesperado sobre las empresas petroleras, advirtiendo que esa idea podría acelerar el alza de precios. El mercado francés bajó esta sesión en vista de que, en un contexto donde Exxon Mobil Corp., TotalEnergies SE y ConocoPhillips se encuentran entre un grupo de empresas de energía occidentales a punto de adjudicarse participaciones en un proyecto multimillonario para impulsar las exportaciones de gas de Catar. De este modo, FTSE 100 -0.12%; CAC 40 -0.74%; DAX -0.66%; STOXX 600 -0.28% terminaron en niveles positivos.

Europa:

Los principales índices europeos terminaron la sesión con rendimientos negativos. El índice paneuropeo STOXX 600 acabó con pérdidas debido a que las acciones se llenaron de preocupaciones por pesimismo del crecimiento económico causado por una restricción de política monetaria por parte de los Bancos Centrales; asimismo, las acciones del sector retail cayeron. El mercado inglés, reflejado en el FTSE 100, cayó esta sesión, en un escenario donde los prestatarios de hipotecas en Reino Unido son los más vulnerables a la inflación y el aumento de las tasas de interés que otras naciones de Europa. Por su parte, el índice DAX cerró en terreno negativo, en un contexto donde el Ministro de Finanzas de Alemania, rechaza la propuesta de introducir un impuesto inesperado sobre las empresas petroleras, advirtiendo que esa idea podría acelerar el alza de precios. El mercado francés bajó esta sesión en vista de que, en un contexto donde Exxon Mobil Corp., TotalEnergies SE y ConocoPhillips se encuentran entre un grupo de empresas de energía occidentales a punto de adjudicarse participaciones en un proyecto multimillonario para impulsar las exportaciones de gas de Catar. De este modo, FTSE 100 -0.12%; CAC 40 -0.74%; DAX -0.66%; STOXX 600 -0.28% terminaron en niveles positivos.

Asia:

Los principales índices asiáticos cerraron con rendimientos mixtos. El mercado chino cerró al alza, en un contexto de un sentimiento mejorado de los inversionistas por la relajación de las medidas preventivas frente al COVID en el país. Para ser más específicos, se han estado levantando las prohibiciones de tráfico y se han reabierto restaurantes en Pekín desde el lunes de esta semana. A diferencia de china continental, el índice HANG SENG cerró a la baja debido a un aumento de los casos COVID-19 y una mayor aversión al riesgo por parte de los inversionistas de renta variable por las decisiones de política más restrictiva por parte del RBA. El mercado japonés cerró ligeramente positivo debido a que las ganancias de valores de ensambladores de autos y energéticos fueron limitadas por preocupaciones de los inversionistas sobre la inflación de Estados Unidos y posibles subidas de tasas de interés de acuerdo a las últimas declaraciones de gobernadores de la FED y a la publicación de la inflación este viernes. El mercado sureño terminó la sesión en un terreno significativamente negativo, siguiendo la dinámica de las semiconductoras en Wall Street, y con un impacto magnificado por preocupaciones de una inflación que todavía no alcanza su pico máximo. El mercado australiano cerró con rendimientos similares, ocasionado por el aumento de tasa de política monetaria del RBA en 50 puntos básicos, el alza más significativa en los últimos 22 años. De esta forma, NIKKEI +0.10%; HANG SENG -0.56%; CSI 300 +0.31%; SHANGHAI COMP. +0.17%; S&P/ASX 200 -1.53%; KOSPI -1.66% terminaron con rendimientos mixtos.

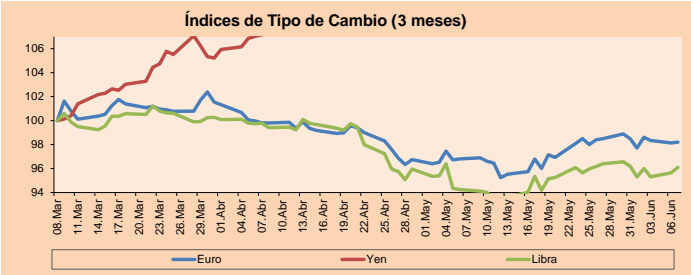


Fuente: Bloomberg

Monedas

	Precio	1 D*	5 D*	1 M*	YTD*
▲ Euro	1.0703	0.07%	-0.29%	1.44%	-5.87%
▲ Yen	132.5900	0.54%	3.05%	1.55%	15.22%
▲ Libra Esterlina	1.2592	0.48%	-0.08%	1.98%	-6.95%
▲ Yuan	6.6705	0.25%	-0.02%	0.06%	4.95%
▲ Dólar de Hong Kong	7.8464	0.02%	-0.01%	-0.04%	0.64%
▲ Real Brasileño	4.8709	1.59%	2.90%	-4.10%	-12.64%
▲ Peso Argentino	121.2830	0.15%	0.91%	4.28%	18.05%

*Leyenda: Variación 1D: 1 Día; 5D: 5 Días; 1M: 1 Mes; YTD: Var.% 31/12/21 a la fecha



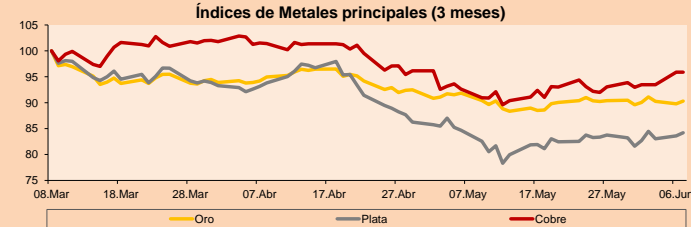
Base: 08/03/22=100

Fuente: Bloomberg

Commodities

	Precio	1 D*	5 D*	1 M*	YTD*
▲ Oro (US\$ Oz. T) (LME)	1,852.37	0.59%	0.82%	-1.67%	1.27%
▲ Plata (US\$ Oz. T) (LME)	22.24	0.74%	3.18%	-0.56%	-4.60%
- Cobre (US\$ TM) (LME)	9,743.00	0.00%	3.15%	3.53%	0.02%
- Zinc (US\$ TM) (LME)	3,877.50	0.00%	-1.56%	2.37%	8.01%
▲ Petróleo WTI (US\$ Barril) (NYM)	119.41	0.77%	4.13%	10.23%	64.07%
▲ Estañeo (US\$ TM) (LME)	35,968.00	0.00%	2.96%	-9.08%	-8.65%
- Plomo (US\$ TM) (LME)	2,206.50	0.00%	1.51%	-0.72%	-5.61%
▼ Azúcar #11 (US\$ Libra) (NYB-ICE)	18.97	-3.02%	-2.22%	-0.99%	3.15%
▼ Cacao (US\$ TM) (NYB-ICE)	2,507.00	-0.48%	-0.32%	-0.12%	-2.41%
▼ Café Arábica (US\$ TM) (NYB-ICE)	232.35	-2.23%	0.39%	10.41%	3.50%

*Leyenda: Variación 1D: 1 Día; 5D: 5 Días; 1M: 1 Mes; YTD: Var.% 31/12/20 a la fecha

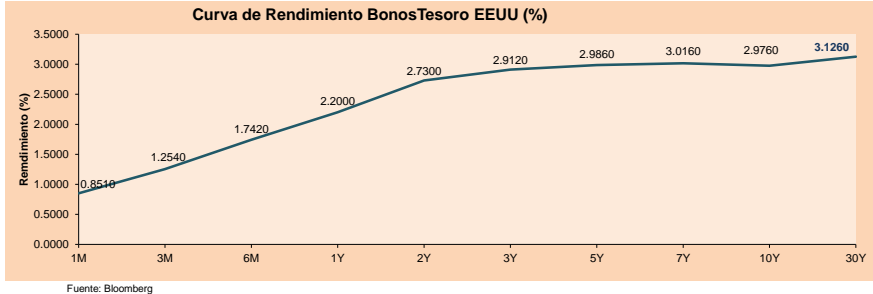


Base: 08/03/22=100

Fuente: Bloomberg

ETFs

	Mon.	Cierre	1D	5D	30 D	YTD	Bolsa
SPDR S&P 500 ETF TRUST	USD	415.74	0.96%	0.68%	1.07%	-12.47%	NYSE Arca
ISHARES MSCI EMERGING MARKET	USD	42.73	0.31%	0.21%	4.40%	-12.53%	NYSE Arca
ISHARES IBOXX HIGH YLD CORP	USD	78.23	0.23%	-1.60%	0.82%	-10.09%	NYSE Arca
FINANCIAL SELECT SECTOR SPDR	USD	35.24	0.77%	-0.65%	1.44%	-9.76%	NYSE Arca
VANECK GOLD MINERS ETF	USD	32.53	0.96%	2.52%	-4.99%	1.56%	NYSE Arca
ISHARES RUSSELL 2000 ETF	USD	190.9	1.61%	3.02%	4.56%	-14.18%	NYSE Arca
SPDR GOLD SHARES	USD	172.94	0.65%	1.05%	-1.41%	1.16%	NYSE Arca
ISHARES 20+ YEAR TREASURY BO	USD	115.12	1.08%	-1.24%	1.28%	-22.32%	VASDAQ GM
INVESCO QQQ TRUST SERIES 1	USD	309.87	0.86%	0.52%	0.20%	-22.11%	VASDAQ GM
ISHARES BIOTECHNOLOGY ETF	USD	117.83	2.25%	0.99%	4.12%	-22.80%	VASDAQ GM
ENERGY SELECT SECTOR SPDR	USD	92.08	2.99%	5.60%	11.05%	65.91%	NYSE Arca
PROSHARES ULTRA VIX ST FUTUR	USD	12.69	-3.72%	-8.31%	-26.99%	2.09%	Cboe BZX
UNITED STATES OIL FUND LP	USD	90.04	1.87%	5.35%	9.63%	65.64%	NYSE Arca
ISHARES MSCI BRAZIL ETF	USD	34.29	-1.66%	-2.72%	9.41%	22.16%	NYSE Arca
SPDR S&P OIL & GAS EXP & PR	USD	169.15	3.75%	9.39%	19.22%	76.44%	NYSE Arca
UTILITIES SELECT SECTOR SPDR	USD	75.13	0.60%	1.08%	4.04%	4.96%	NYSE Arca
ISHARES US REAL ESTATE ETF	USD	99.32	1.34%	0.18%	-0.51%	-14.48%	NYSE Arca
SPDR S&P BIOTECH ETF	USD	72.6	4.94%	5.55%	3.52%	-35.16%	NYSE Arca
ISHARES IBOXX INVESTMENT GRA	USD	112.99	0.53%	-1.27%	1.97%	-14.74%	NYSE Arca
ISHARES JP MORGAN USD EMERGI	USD	90.34	0.59%	-1.00%	1.11%	-17.16%	VASDAQ GM
REAL ESTATE SELECT SECT SPDR	USD	44.22	1.17%	0.00%	-1.36%	-14.65%	NYSE Arca
ISHARES CHINA LARGE-CAP ETF	USD	33.25	1.53%	4.36%	14.38%	-9.10%	NYSE Arca
CONSUMER STAPLES SPDR	USD	74.24	0.53%	-0.31%	-3.23%	-3.72%	NYSE Arca
VANECK JUNIOR GOLD MINERS	USD	40.52	0.97%	3.34%	-2.24%	-3.36%	NYSE Arca
SPDR BLOOMBERG HIGH YIELD BO	USD	96.87	0.13%	-1.77%	0.52%	-10.78%	NYSE Arca
VANGUARD REAL ESTATE ETF	USD	99.31	1.38%	0.24%	-0.59%	-14.40%	NYSE Arca
GRAYSCALE BITCOIN TRUST BTC	USD	20.22	0.40%	-1.56%	-19.18%	-40.96%	OTC US



Fuente: Bloomberg

LIMA

Acciones

Valor	Moneda	Precio	1D*	5D*	30D*	YTD*	Frecuencia	Volumen (US\$)	Beta	Dividend Yield (%)	Price Earning	Capitalización Bursátil (M US\$)	Sector Económico*	Participación Índice
▼ ALICORC1 PE**	S/.	5.15	-1.10%	-1.34%	-4.09%	-3.89%	100.00%	9,438	0.84	16.21	11.54	1,170.70	Industrial	3.53%
- ATACOCB1 PE**	S/.	0.10	0.00%	0.00%	0.00%	-16.67%	20.00%	1,384	1.01	0.00	-	33.14	Mineras	1.02%
▲ BACKUS11 PE**	S/.	21.90	1.39%	0.92%	-4.74%	6.83%	100.00%	27,179	0.79	19.93	7.41	7,903.35	Industriales	0.82%
▲ BAP PE**	US\$	136.23	-0.16%	-3.44%	2.37%	10.06%	100.00%	144,782	1.24	2.94	-	12,857.70	Diversas	5.82%
▼ BVN PE**	US\$	8.26	-1.43%	-4.95%	-2.48%	13.15%	100.00%	65,915	1.36	0.85	-	2,276.74	Mineras	5.88%
- CASAGRC1 PE**	S/.	7.54	0.00%	7.71%	1.21%	-17.14%	85.00%	32,122	1.18	71.64	4.51	169.36	Agrario	1.31%
▲ BBVAC1 PE**	S/.	1.67	1.83%	10.60%	4.38%	-7.73%	100.00%	15,922	0.86	6.91	6.36	3,009.61	Bancos y Financieras	2.85%
- CORARE11 PE**	S/.	1.41	0.00%	-0.70%	-2.76%	-18.02%	80.00%	1,839	0.78	18.20	2.48	586.44	Industriales	1.72%
- CPACASC1 PE**	S/.	3.85	0.00%	0.00%	-4.47%	-22.22%	100.00%	6,517	0.72	20.52	10.69	472.74	Industriales	2.38%
▼ CVERDEC1 PE**	US\$	28.40	-0.53%	-4.70%	-13.41%	-23.72%	100.00%	336,273	0.87	6.54	7.68	9,941.59	Mineras	5.25%
- ENGEPEC1 PE**	S/.	1.92	0.00%	-0.52%	1.05%	-7.25%	95.00%	4,759	0.82	16.34	7.16	1,226.47	Servicios Públicos	1.44%
- ENDISPC1**	S/.	3.75	0.00%	0.00%	0.00%	-6.25%	20.00%	14,058	0.87	0.00	6.73	638.53	Servicios Públicos	0.98%
▼ FERREYC1 PE**	S/.	2.12	-0.47%	0.47%	6.00%	3.41%	100.00%	23,717	0.97	11.25	4.06	534.81	Diversas	4.90%
▲ ANZAC1 PE**	S/.	1.02	0.99%	0.00%	-12.82%	-25.55%	100.00%	16,865	1.00	0.00	-	325.56	Diversas	4.05%
- IFS PE**	US\$	26.65	0.00%	1.10%	8.33%	-0.74%	85.00%	51,382	0.98	0.00	-	3,075.89	Diversas	7.22%
▲ INRETC1 PE**	US\$	29.60	1.02%	-1.60%	-12.94%	-15.31%	90.00%	119,373	1.00	4.63	19.37	3,218.91	Diversas	5.28%
▲ LUSURC1 PE**	S/.	14.60	-1.35%	0.69%	-3.95%	2.53%	60.00%	3,079	0.00	6.99	12.10	1,895.76	Servicios Públicos	1.81%
▼ MINSUR1 PE**	S/.	4.45	-1.11%	-6.32%	-10.10%	12.66%	95.00%	10,679	1.09	7.94	1.68	3,420.98	Mineras	3.09%
- PML PE**	US\$	0.13	0.00%	0.00%	0.00%	8.33%	25.00%	8,186	1.14	0.00	-	34.37	Mineras	2.12%
▲ SCCO PE**	US\$	64.70	1.65%	4.73%	4.68%	4.73%	95.00%	455,886	0.95	6.41	13.87	50,018.93	Mineras	2.14%
▼ SIDERC1 PE**	S/.	1.40	-4.76%	-2.78%	0.00%	-12.50%	65.00%	7,622	0.83	44.78	3.29	261.32	Industriales	1.43%
- TV PE**	US\$	0.50	0.00%	-10.71%	-27.54%	-61.54%	90.00%	14,110	1.26	0.00	-	49.47	Mineras	2.93%
- UNACEMC1 PE**	S/.	1.56	0.00%	-1.27%	-5.45%	-35.00%	80.00%	125,378	0.92	0.00	6.53	756.30	Industriales	3.00%
- VOLCABC1 PE**	S/.	0.60	0.00%	0.00%	-14.29%	0.00%	100.00%	1,705,066	1.13	0.00	8.20	652.22	Mineras	5.90%
- BROCALC1 PE**	S/.	6.99	0.00%	0.00%	-6.80%	34.42%	10.00%	18	0.00	0.00	52.37	302.88	Mineras	0.00%
- RIMSEGC1 PE**	S/.	0.80	0.00%	0.00%	10.98%	-6.98%	5.00%	2,375	0.00	0.00	11.82	352.37	Seguros	0.00%
- CORAREC1 PE**	S/.	2.18	0.00%	2.83%	-0.91%	14.74%	40.00%	30,381	0.00	11.77	3.84	586.44	Industriales	0.00%
- ENGIEC1 PE**	S/.	5.68	0.00%	0.00%	-5.80%	-3.07%	25.00%	1,969	0.00	4.42	15.64	910.83	Industriales	0.00%
- GBVLAC1 PE**	S/.	2.42	0.00%	0.00%	-3.97%	-11.03%	20.00%	10,361	0.00	0.00	25.15	117.50	Diversas	0.00%

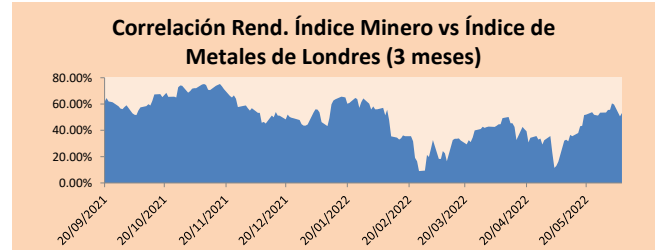
Cantidad de Acciones: 29
 Fuente: Bloomberg, Económica
 * Bloomberg Industry Classification System
 ** Se utiliza el PER de la bolsa y moneda de origen del instrumento
 *Leyenda: Variación 1D: 1 Día; 5D: 5 Días, 1M: 1 Mes; YTD: Var.% 31/12/21 a la fecha

Subieron 5
 Bajaron 8
 Mantuvieron 16

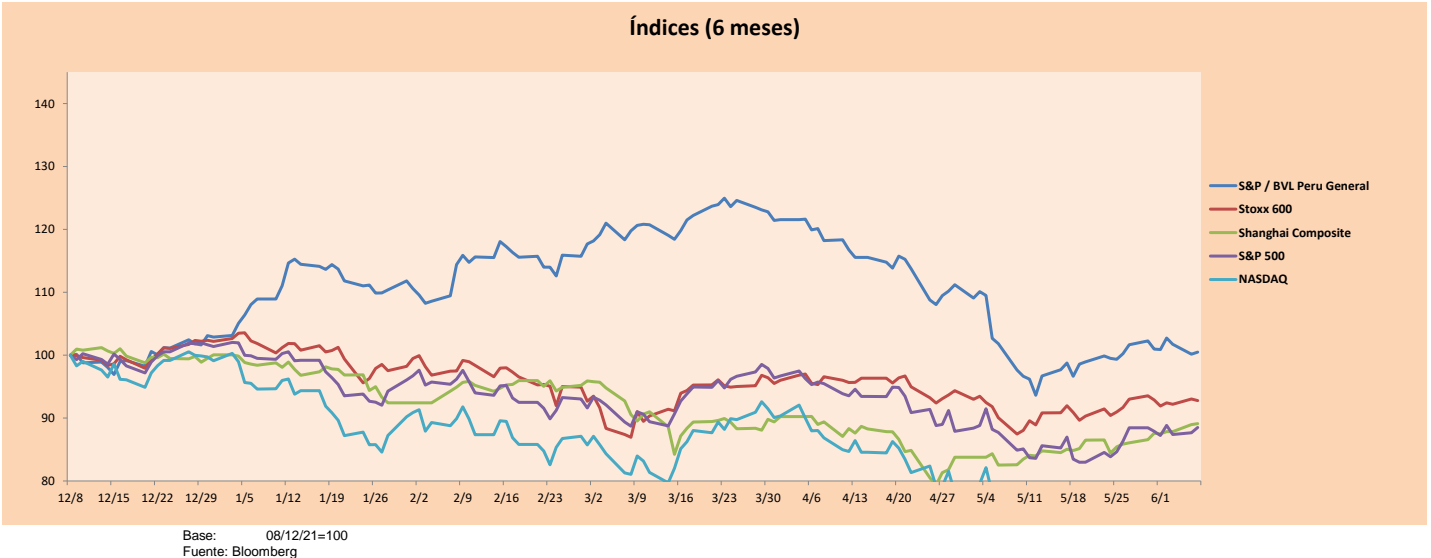
Índices Sectoriales

	Cierre	1D*	5D*	30D*	YTD*	Beta
▲ S&P/BVLMining	408.77	0.94%	2.02%	-0.51%	-0.69%	1.00
▲ S&P/BVLConsumer	1,039.61	1.06%	0.81%	-5.50%	-9.44%	0.51
▲ S&P/BVLIndustrials	228.46	0.48%	0.81%	-0.74%	-11.47%	0.76
▲ S&P/BVLFinancials	955.32	0.22%	-1.74%	3.89%	5.43%	1.38
▲ S&P/BVLConstruction	230.13	0.93%	0.97%	-3.53%	-18.79%	0.68
- S&P/BVLPublicSvcs	537.99	0.00%	-0.16%	-1.68%	-1.92%	0.10
- S&P/BVLElectricUtil	525.22	0.00%	-0.16%	-1.68%	-1.91%	0.10

*Leyenda: Variación 1D: 1 Día; 5D: 5 Días, 1M: 1 Mes; YTD: Var.% 31/12/21 a la fecha



Índices (6 meses)



Base: 08/12/21=100
 Fuente: Bloomberg

Coordinador Laboratorio de Mercado de Capitales: MS Javier Penny Pestana
 Apoyo: Sebastian Ore, Fabrizio Lavalle, Miguel Solimano y Jhonatan Cueva
 email: pulsobursatil@ulima.edu.pe
 facebook: www.facebook.com/pulsobursatil.ul

RATING SOBERANO

CLASIFICACIONES DE RIESGO

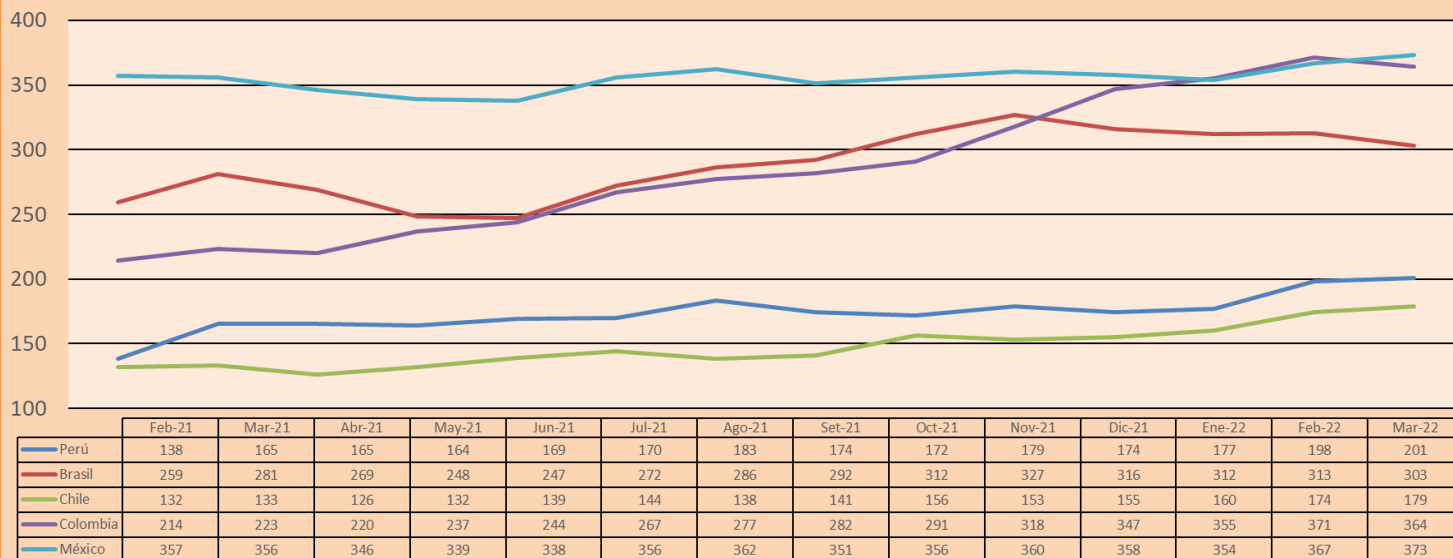
Moody's	S&P	Fitch	Prime
Aaa	AAA	AAA	86
Aa1	AA+	AA+	Alto Grado
Aa2	AA	AA	
Aa3	AA-	AA-	
A1	A+	A+	Grado Alto Medio
A2	A	A	
A3	A-	A-	
Baa1	BBB+	BBB+	Grado Bajo Medio
Baa2	BBB	BBB	
Baa3	BBB-	BBB-	
Ba1	BB+	BB+	Sin Grado de Inversión Especulativo
Ba2	BB	BB	
Ba3	BB-	BB-	
B1	B+	B+	Altamente Especulativo
B2	B	B	
B3	B-	B-	
Caa1	CCC+	CCC	Riesgo Sustancial Extremadamente Especulativo
Caa2	CCC		
Caa3	CCC-		
Ca	CC	DDD	Poca esperanzas de Pago
C	C		
	D		
		DD	Impago
		D	

Fuente: Bloomberg

Rating Crédito Latinoamérica			
Clasificadora de riesgo			
Pais	Moody's	Fitch	S&P
Perú	Baa1	BBB	BBB
México	Baa1	BBB-	BBB
Venezuela	C	WD	NR
Brazil	Ba2	BB-	BB-
Colombia	Baa2	BB+	BB+
Chile	A1	A-	A
Argentina	Ca	WD	CCC+
Panamá	Baa2	BBB-	BBB

Fuente: Bloomberg

Riesgo País Latinoamérica(pbs)



Fuente: BCRP

Coordinador Laboratorio de Mercado de Capitales: MS Javier Penny Pestana
Apoyo: Sebastian Ore, Fabrizio Lavalle, Miguel Solimano y Jhonatan Cueva
email: pulsobursatil@ulima.edu.pe
facebook: www.facebook.com/pulsobursatil.ul