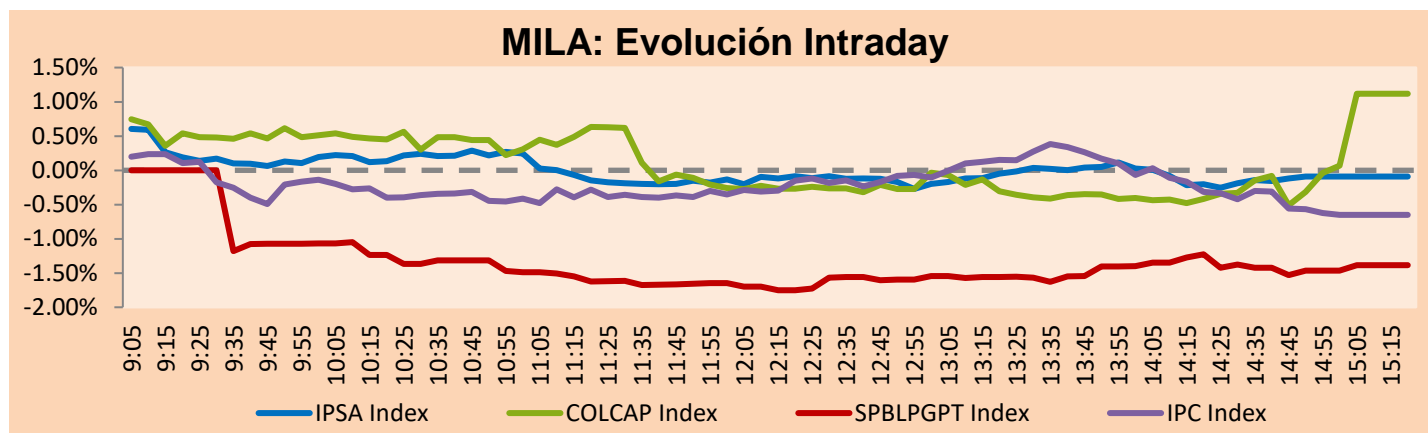


MILA

Lima, 14 de junio de 2022

Principales índices	Cierre	1 D	5 D	1 M	YTD	Cap. Burs. (US\$ bill)
▼ IPSA (Chile)	5,121.40	-0.19%	-4.43%	5.59%	18.87%	103.05
▼ IGPA (Chile)	26,994.34	-0.03%	-4.23%	7.23%	25.17%	119.43
▼ COLSC (Colombia)	901.31	-0.50%	-3.63%	-4.68%	-7.38%	6.00
▲ COLCAP (Colombia)	1,501.18	1.12%	-5.41%	-0.72%	6.39%	81.12
▼ S&P/BVL (Perú)*	19,563.03	-1.38%	-5.13%	-1.40%	-7.34%	92.52
▼ S&P/BVL SEL (Perú)	518.09	-0.92%	-4.12%	-0.06%	-8.07%	82.44
▼ S&P/BVL LIMA 25	28,116.02	-0.81%	-1.18%	-1.42%	-7.13%	91.70
▼ IPC (México)	48,164.47	-0.58%	-3.94%	-2.85%	-9.59%	299.17
▼ S&P MILA 40	489.36	-3.27%	-9.85%	1.94%	10.01%	221.68

* Cap. Bursátil del cierre anterior *Leyenda: Variación 1D: 1 Día; 5D: 5 Días; 1M: 1 Mes; YTD: Var.% 31/12/21 a la fecha

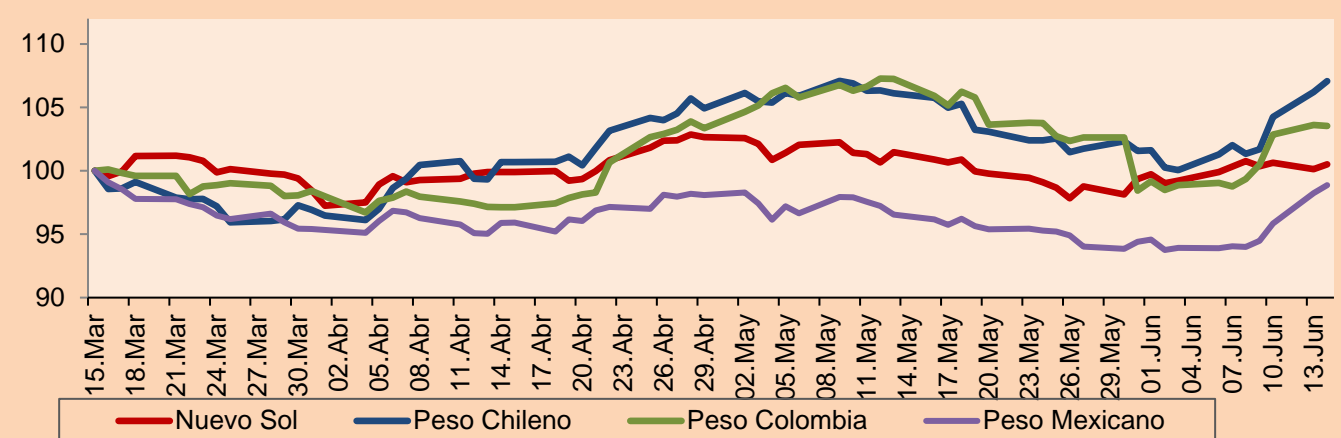


Fuente: Bloomberg

Monedas	Precio	1D*	5D*	30 D*	YTD*
▲ Sol (PEN)	3.7565	0.37%	0.17%	-0.93%	-6.07%
▲ Peso Chileno (CLP)	868.500	0.83%	4.97%	0.91%	1.94%
▼ Peso Colombiano (COP)	3,967.80	-0.07%	4.84%	-3.46%	-2.76%
▲ Peso Mexicano (MXN)	20.587	0.64%	5.10%	2.39%	0.28%

*Leyenda: Variación 1D: 1 Día; 5D: 5 Días; 1M: 1 Mes; YTD: Var.% 31/12/21 a la fecha

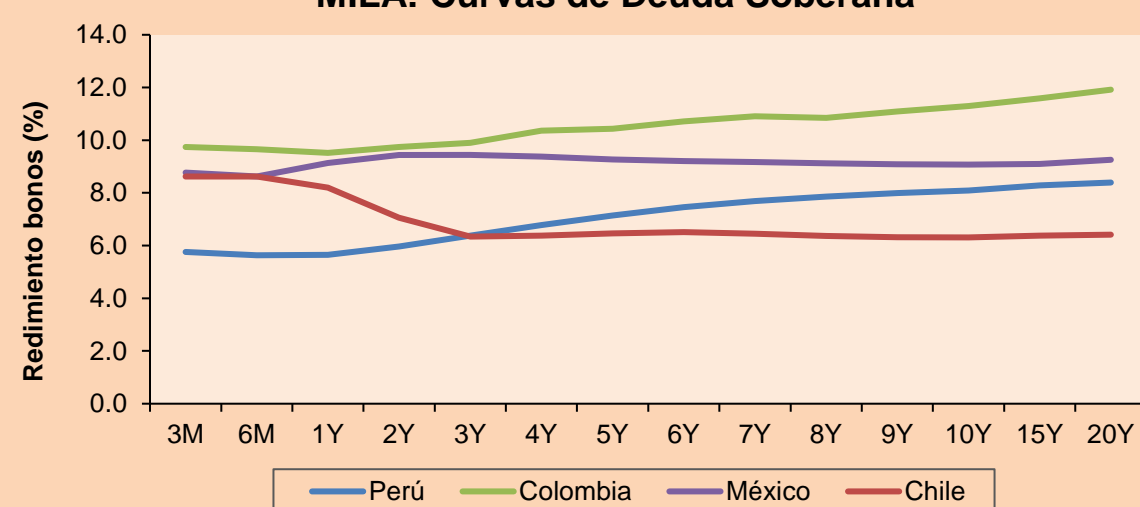
MILA: Índices de Tipo de Cambio (3 meses)



Base: 15/03/22=100
Fuente: Bloomberg

Renta Fija	Instrumento	Moneda	Precio	Bid Yield (%)	Ask Yield (%)	Duración
PERU 7.35 07/21/25	USD	107.823	4.68	4.53	2.71	
PERU 4.125 08/25/27	USD	97.079	4.82	4.71	4.56	
PERU 8.75 11/21/33	USD	126.002	5.67	5.60	7.67	
PERU 6.55 03/14/37	USD	107.364	5.83	5.77	9.07	
PERU 5.625 11/18/2050	USD	102.286	5.49	5.44	14.12	
CHILE 2.25 10/30/22	USD	100.04	2.61	1.67	0.37	
CHILE 3.125 01/21/26	USD	96.262	4.32	4.19	3.33	
CHILE 3.625 10/30/42	USD	77.387	5.52	5.44	13.38	
COLOM 11.85 03/09/28	USD	138.811	4.25	4.08	4.37	
COLOM 10.375 01/28/33	USD	121.456	7.53	7.30	6.61	
COLOM 7.375 09/18/37	USD	95.157	7.97	7.88	8.76	
COLOM 6.125 01/18/41	USD	81.117	8.15	8.07	9.89	
MEX 4 10/02/23	USD	81.117	8.149	8.067	9.89	
MEX5.55 01/45	USD	89.701	6.439	6.399	12.01	

MILA: Curvas de Deuda Soberana



Fuente: Bloomberg

Renta Variable

Más subieron	Bolsa	Mon.	Precio	▲%
ISA SA	Colombia	COP	22690.00	5.53
SURAMERICANA	Colombia	COP	39600	3.39
CEMENTOS ARGOS	Colombia	COP	5100.00	2.99
BANCO DAVIVIENDA	Colombia	COP	35000	2.94
BOLSA MEXICANA	Mexico	MXN	35.97	2.80

Por Monto Negociado	Bolsa	Monto (US\$)
AMERICA MOVIL-L	Mexico	53,996,561
GRUPO F BANORT-O	Mexico	51,186,320
WALMART DE MEXIC	Mexico	48,301,644
SOQUIMICH-B	Chile	29,021,808
GRUPO MEXICO-B	Mexico	26,190,269

Más bajaron	Bolsa	Mon.	Precio	▼%
GRUPO MEXICO-B	Mexico	MXN	90.37	-4.44
INDUSTRIAS PENOL	Mexico	MXN	204.51	-4.23
GRUMA SAB-B	Mexico	MXN	224.07	-4.12
PARQUE ARAUCO	Chile	CLP	749.99	-3.48
GRUPO TELEV-CPO	Mexico	MXN	33.15	-3.32

Por Volumen	Bolsa	Volumen
ITAU CORPBANCA	Chile	845,520,450
BANCO SANTANDER	Chile	218,081,363
BANCO DE CHILE	Chile	142,057,885
ENEL AMERICAS SA	Chile	109,561,161
ENEL CHILE SA	Chile	59,411,088

MILA

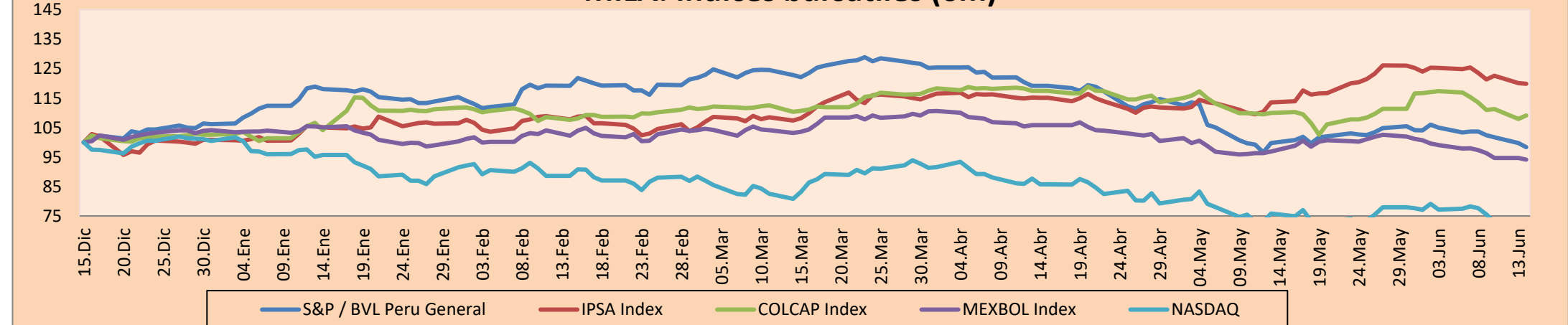
Perú: El índice General de la BVL finalizó la sesión de hoy con un resultado negativo de -1.38%. El índice mantiene una tendencia negativo acumulada anual de -7.34% en moneda local, mientras que el rendimiento ajustado en dólares asciende a -1.35%. Luego, el S&P/BVL Perú SEL varió en -0.92% mientras que el S&P/BVL LIMA 25 en -0.81%. El spot PEN alcanzó S/. 3.7448. Titular: MEF: Perú liderará expansión económica regional en próximos años.

Chile: El índice IPSA culminó el día con un retorno negativo de -0.19%. Los sectores más perjudicados de la jornada fueron el de Tecnología de la información (-3.02%) y Servicios de comunicación (-3.02%). Las acciones con el peor desempeño fueron Compañía Sudamericana de Vapores SA (-4.27%) y Parque Arauco SA (-3.48%). Titular: La OCDE proyecta una fuerte ralentización de la economía chilena.

Colombia: El índice COLCAP concluyó la sesión con un retorno positivo de +1.12%. Los sectores más beneficiados de la jornada fueron Servicios públicos (+3.00%) y Servicios de comunicación (+2.56%). Las acciones con mejor desempeño fueron Sociedades Bolívar SA (+5.89%) e Interconexión Eléctrica SA ESP (+5.53%). Titular: Gobierno sube expectativa de crecimiento económico de Colombia a 6,5%.

México: El índice IPC cerró el día en terreno negativo de -0.58%. Los sectores con peor rendimiento de la jornada fueron Materiales (-3.12%) y Bienes de consumo básico (-1.24%). Las acciones con peor desempeño fueron Grupo México SAB de CV (-4.44%) e Industrias Peñoles SAB de CV (-4.23%). Titular: Fitch prevé bajo crecimiento de México en 1.8% durante 2022.

MILA: Índices bursátiles (6m)

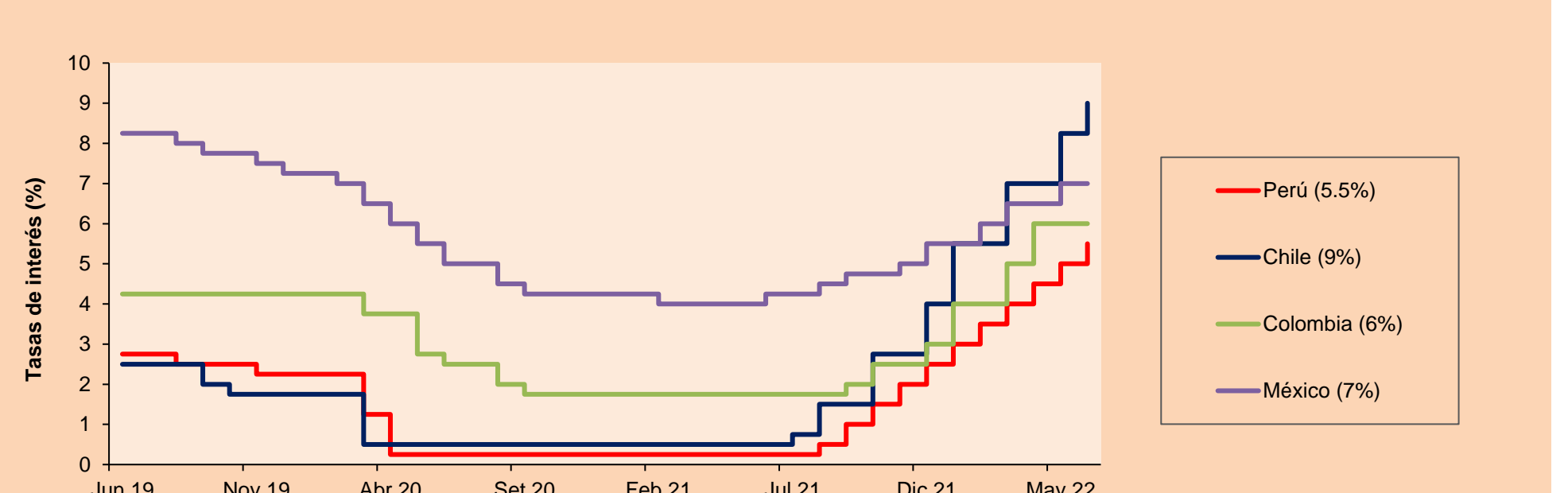


Base: 16/12/21=100
Fuente: Bloomberg

ETFs

	Mon.	Cierre	1D	5D	30 D	YTD	Bolsa
▼ iShares MSCI All Peru Capped	USD	28.12	-1.06%	-9.84%	-1.88%	-5.06%	NYSE Arca
▼ iShares MSCI Chile Capped	USD	26.48	-0.38%	-12.29%	0.99%	14.68%	Cboe BZX
▲ Global X MSCI Colombia	USD	10.35	0.28%	-13.30%	-3.36%	3.57%	NYSE Arca
▼ iShares MSCI Mexico Capped	USD	45.5	-1.17%	-10.20%	-6.95%	-10.08%	NYSE Arca
▲ iShares MSCI Emerging Markets	USD	40.24	1.39%	-5.83%	-0.62%	-17.63%	NYSE Arca
▲ Vanguard FTSE Emerging Markets	USD	41.98	1.45%	-4.37%	1.21%	-15.12%	NYSE Arca
▲ iShares Core MSCI Emerging Markets	USD	49.37	1.29%	-6.21%	-1.16%	-17.52%	NYSE Arca
▲ iShares JP Morgan Emerging Markets Bonds	USD	55.04	0.58%	-4.58%	-2.48%	-12.38%	Cboe BZX
▲ Morgan Stanley Emerging Markets Domestic	USD	4.52	0.67%	-3.83%	2.03%	-17.52%	New York

MILA: Tasas de Referencia de Política Monetaria



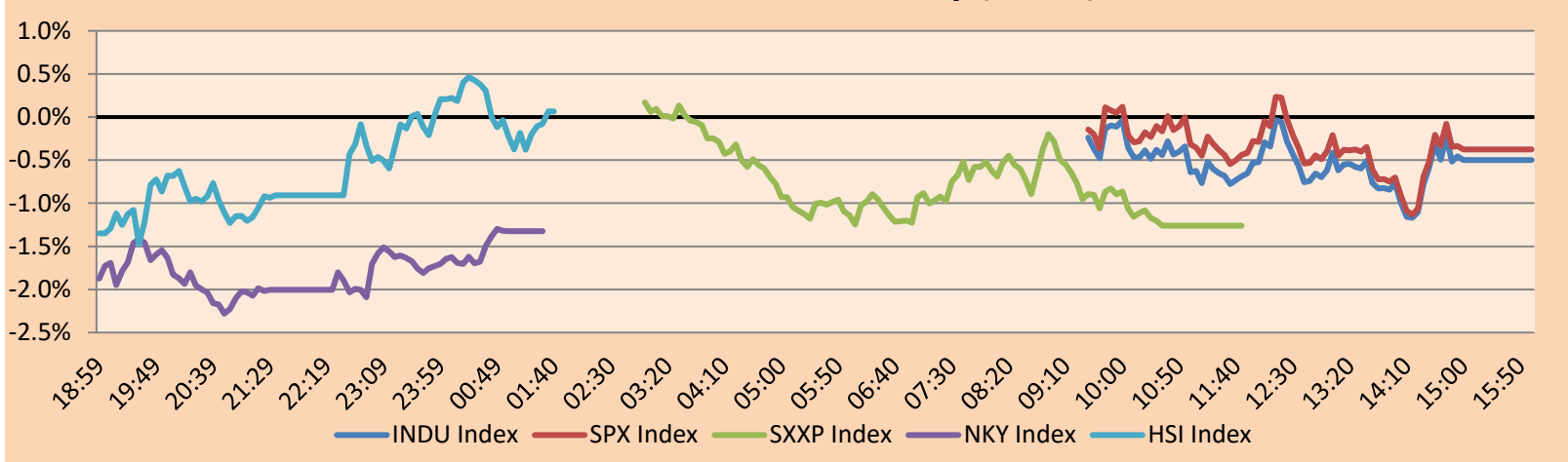
Fuente: Bloomberg

MUNDO

Principales índices	Cierre	1 D*	5 D*	1 M*	YTD*	Cap. Burs. (US\$ Mill.)
▼ Dow Jones (EEUU)	30,364.83	-0.50%	-8.48%	-5.69%	-16.44%	9,406,055
▲ Standard & Poor's 500 (EEUU)	3,735.48	-0.38%	-10.22%	-7.17%	-21.63%	32,843,675
▲ NASDAQ Composite (EEUU)	10,828.35	0.18%	-11.06%	-8.27%	-30.79%	18,434,922
▼ Stoxx EUROPE 600 (Europa)	407.32	-1.26%	-8.03%	-6.03%	-16.50%	10,916,482
▼ DAX (Alemania)	13,304.39	-0.91%	-8.60%	-5.16%	-16.24%	1,333,477
▼ FTSE 100 (Reino Unido)	7,187.46	-0.25%	-5.41%	-3.11%	-2.67%	1,652,330
▼ CAC 40 (Francia)	5,949.84	-1.20%	-8.47%	-6.49%	-16.82%	1,847,456
▼ IBEX 35 (España)	8,066.40	-1.43%	-8.77%	-3.26%	-7.43%	520,172
▼ MSCI AC Asia Pacific Index	161.46	-2.83%	-4.51%	0.87%	-16.40%	21,792,414
- HANG SENG (Hong Kong)	21,067.99	0.00%	-2.15%	5.88%	-9.96%	3,390,404
▲ SHANGHAI SE Comp. (China)	3,288.91	1.03%	1.45%	6.63%	-9.64%	6,628,937
▼ NIKKEI 225 (Japón)	26,629.86	-1.32%	-4.70%	0.77%	-7.51%	3,380,958
▼ S&P / ASX 200 (Australia)	6,686.03	-3.55%	-7.22%	-5.50%	-10.19%	1,526,148
▼ KOSPI (Corea del Sur)	2,492.97	-0.46%	-5.08%	-4.27%	-16.28%	1,473,376

*Leyenda: Variación 1D: 1 Día; 5D: 5 Días, 1M: 1 Mes; YTD: Var.% 31/12/21 a la fecha

Mercado Evolución Intraday (var %)

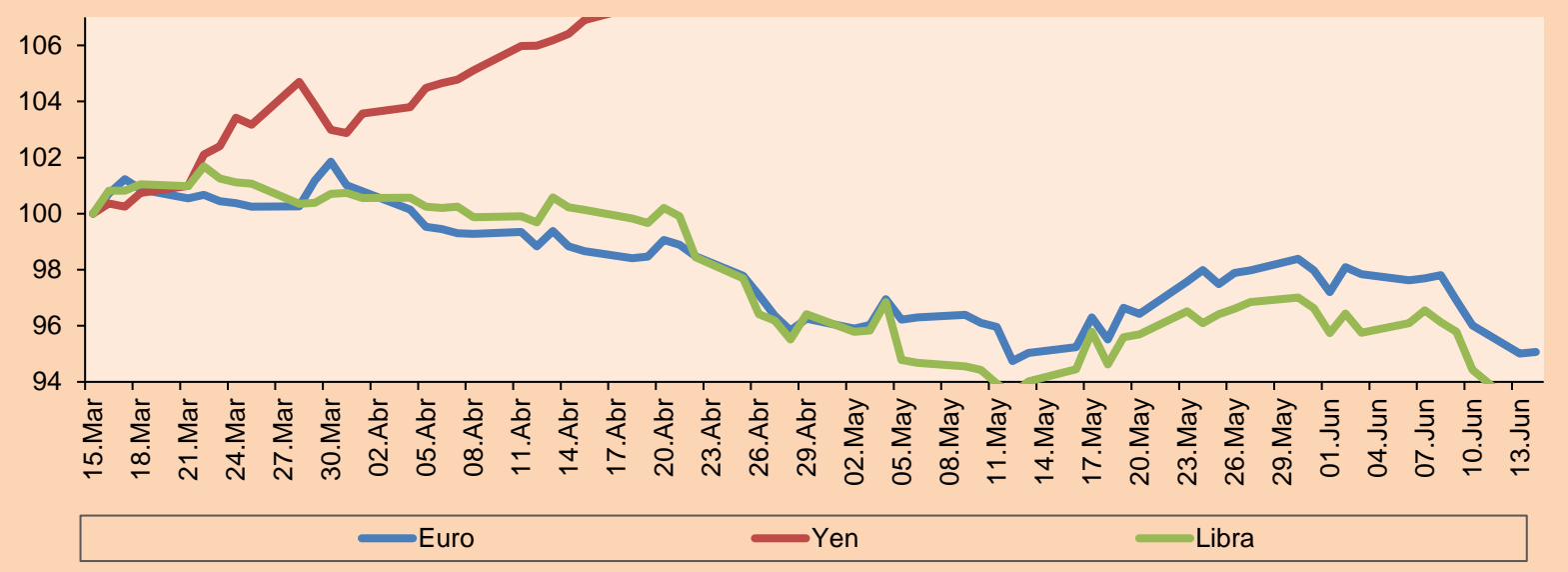


Fuente: Bloomberg

Monedas	Precio	1 D*	5 D*	1 M*	YTD*
▲ Euro	1.0416	0.07%	-2.68%	0.04%	-8.39%
▲ Yen	135.4700	0.78%	2.17%	4.84%	17.72%
▼ Libra Esterlina	1.1997	-1.13%	-4.73%	-2.16%	-11.34%
▼ Yuan	6.7410	-0.20%	1.06%	-0.71%	6.06%
▲ Dólar de Hong Kong	7.8500	0.00%	0.05%	0.00%	0.68%
▲ Real Brasileño	5.1174	0.03%	5.06%	1.11%	-8.22%
▲ Peso Argentino	122.5098	0.17%	1.01%	4.33%	19.25%

*Leyenda: Variación 1D: 1 Día; 5D: 5 Días, 1M: 1 Mes; YTD: Var.% 31/12/21 a la fecha

Índices de Tipo de Cambio (3 meses)

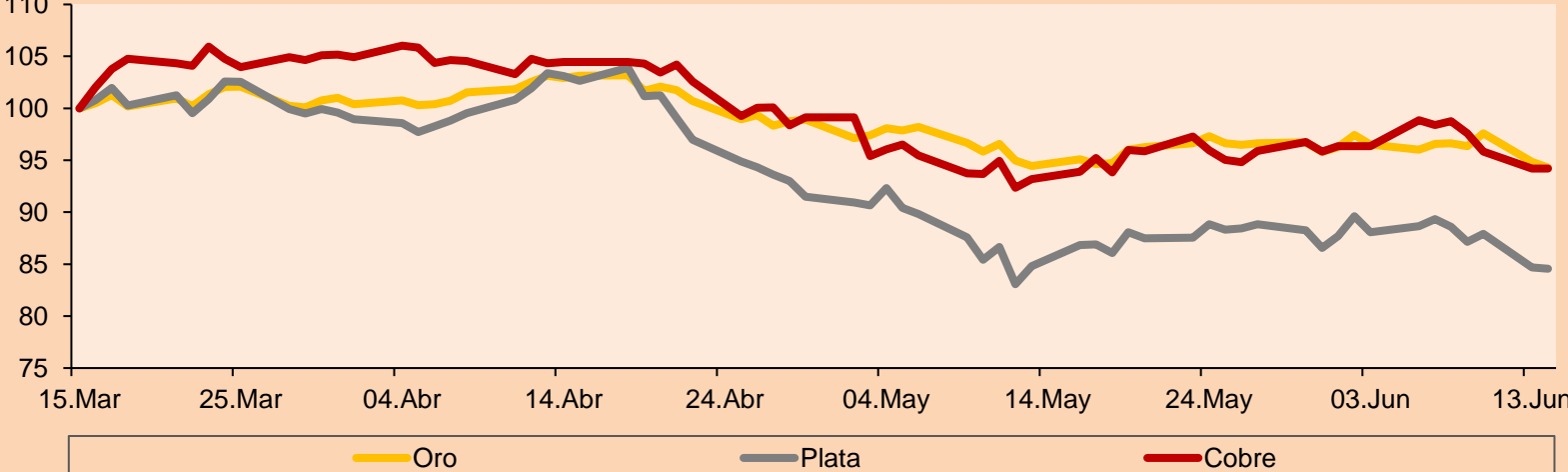


Base: 15/03/22=100
Fuente: Bloomberg

Commodities	Precio	1 D*	5 D*	1 M*	YTD*
▼ Oro (US\$ Oz. T) (LME)	1,808.49	-0.59%	-2.37%	-0.18%	-1.13%
▼ Plata (US\$ Oz. T) (LME)	21.05	-0.14%	-5.34%	-0.31%	-9.70%
- Cobre (US\$ TM) (LME)	9,285.50	0.00%	-4.27%	1.10%	-4.67%
- Zinc (US\$ TM) (LME)	3,627.80	0.00%	-4.61%	3.85%	1.05%
▼ Petróleo WTI (US\$ Barril) (NYM)	118.93	-1.65%	-0.40%	9.48%	63.41%
- Estaño (US\$ TM) (LME)	33,187.00	0.00%	-9.00%	-1.24%	-15.71%
- Plomo (US\$ TM) (LME)	2,087.00	0.00%	-5.95%	2.09%	-10.73%
▼ Azúcar #11 (US\$ Libra) (NYB-ICE)	18.80	-0.32%	-2.13%	-2.39%	2.40%
▼ Cacao (US\$ TM) (NYB-ICE)	2,367.00	-0.55%	-5.58%	-4.79%	-7.86%
▲ Café Arábica (US\$ TM) (NYB-ICE)	226.90	1.54%	-2.35%	6.00%	1.07%

*Leyenda: Variación 1D: 1 Día; 5D: 5 Días, 1M: 1 Mes; YTD: Var.% 31/12/20 a la fecha

Índices de Metales principales (3 meses)



Base: 15/03/22=100
Fuente: Bloomberg

Renta Variable

Alemania (Acciones del DAX Index)

Más subieron Mon.	Precio	▲%	Bolsa	Más bajaron Mon.	Mon.	Precio	▼%	Bolsa
DPW GY	EUR	34.58	1.01	Xetra	DHER GY	EUR	31.83	-4.36
HNR1 GY	EUR	139.25	0.72	Xetra	ADS GY	EUR	164.54	-3.03
MUV2 GY	EUR	219.4	0.27	Xetra	1COV GY	EUR	39.6	-2.87
MBG GY	EUR	62.29	0.23	Xetra	EOAN GY	EUR	9.09	-2.53

Europa (Acciones del STOXX EUROPE 600)

Más subieron Mon.	Precio	▲%	Bolsa	Más bajaron Mon.	Mon.	Precio	▼%	Bolsa
EQNR NO	NOK	353.7	5.72	Oslo	OCDO LN	GBp	784.6	-10.84
AKRBP NO	NOK	414.5	5.04	Oslo	AMBUB DC	DKK	70.36	-9.70
OSB LN	GBp	499.6	4.43	Londres	RUI FP	EUR	24.25	-8.42
PEO PW	PLN	83.48	4.27	Warsaw	HFG GY	EUR	28.92	-7.60

Panorama Mundial:

Estados Unidos:

El mercado estadounidense cierra con rendimientos negativos en su mayoría donde los inversionistas se encuentran expectantes ante el comunicado de la Reserva Federal el cual revelara la agresividad de la política monetaria exacerbando la aversión al riesgo, afectando el mercado. El índice DOW JONES cerró en terreno negativo tras la publicación del mercado donde los datos de inflación al productor en mayo aumentaron un 10.8%, alcanzando un ritmo record tras el incremento en el precio de la gasolina, combustible y gas natural. El índice S&P500 también terminó con un rendimiento significativamente negativo ya que las apuestas por parte de los comerciantes aumentaron a una probabilidad de 60% sobre el incremento en 75 puntos básico de acuerdo a los informes realizados por JP Monragn y Goldmann Sachs. Finalmente, el índice NASDAQ logra finalizar la sesión con un rendimiento favorable a pesar de que los retornos de los valores del tesoro protegidos contra la inflación a 10 años alcanzaron el 0.857%, los más altos desde febrero del 2019 así mismo la brecha de rendimientos entre los bonos de 5 y 2 años sigue siendo positiva en 15 puntos básicos donde este último alcanzó un máximo desde 2007 ante una menor posibilidad de que la FED logre tener un aterrizaje suave. De este modo, DOW JONES -0.50%; S&P 500 -0.38%; NASDAQ +0.18% terminaron el día con resultados negativos en su mayoría.

Europa:

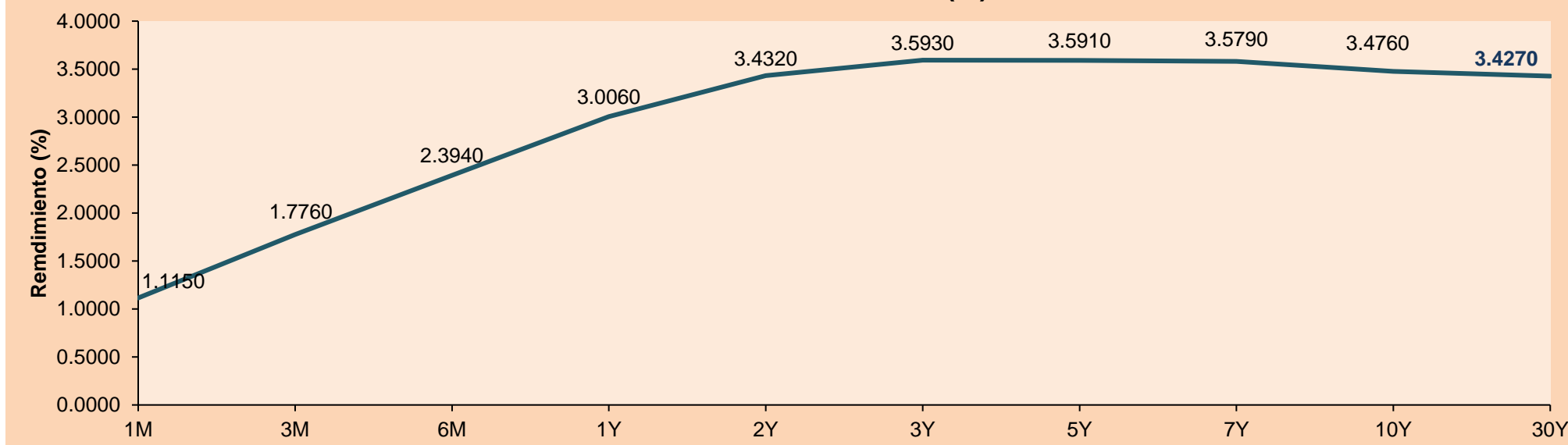
Los principales índices europeos terminaron la sesión con rendimientos negativos. El índice paneuropeo STOXX 600 acabó con pérdidas en un contexto donde las acciones de energía fueron una rara mancha verde, ya que la preocupación de los inversores por el agresivo endurecimiento de los bancos centrales se apoderó el martes en el mercado de valores europeo. El mercado inglés, reflejado en el FTSE 100, cayó esta sesión en un escenario donde las preocupaciones de que el Banco de Inglaterra siga tomando precauciones de que aumenten las tasas de interés. Asimismo, la libra esterlina enfrenta riesgos políticos como la incertidumbre del destino de un acuerdo de la Unión Europea con el norte de Irlanda. Por su parte, el índice DAX cerró en terreno negativo en un contexto donde los precios del gas en Europa subieron hasta un 21%, ya que la reducción de los flujos rusos se sumó a una interrupción de una terminal de gas natural licuado ubicado en los estados unidos que resultó más larga a lo previsto, esta última ha sido clave para el suministro para este año. El mercado francés cayó esta sesión, donde el mercado del presente país estaría esquivando las recesiones para la presente mitad de 2022 y puede que exista señales tempranas de una presión inflacionaria a medida que algunas compañías aumenten en precios, según el banco central. De este modo, FTSE 100 -0.25%; CAC 40 -1.20%; DAX -0.91%; STOXX 600 -1.26% terminaron en niveles negativos.

Asia:

Los principales índices asiáticos cerraron con rendimientos mixtos. El mercado chino cerró al alza, en un contexto de un sentimiento mejorado de los inversionistas por especulaciones en cuanto a mayores relajaciones del gobierno chino sobre las empresas privadas. En concreto, se espera que las regulaciones sean menores y estas reduzcan la incertidumbre de la renta variable, permitiendo que maximicen su valor en el mercado. Pese a esto, la inflación en Estados Unidos y el aumento de casos COVID ha impactado en las proyecciones de Fitch Ratings para el crecimiento económico del país, afectando la rentabilidad del día de hoy de las acciones. En línea con China continental, el índice HANG SENG cerró sin variaciones a pesar de la dinámica de acciones estadounidenses durante la noche afectadas por el temor ante mayores restricciones monetarias. El mercado japonés cerró significativamente negativo debido a que los inversionistas regionales se mantienen preocupados por políticas más agresivas de la FED en cuanto a la reunión de mañana que podrían generar una recesión. El mercado surcoreano terminó la sesión en un terreno ligeramente negativo, siguiendo la dinámica de los demás países asiáticos preocupados por la reunión de la FED, en un contexto en el que el won se debilitó frente al dólar hasta un nivel no visto desde marzo 2020. El mercado australiano fue el más castigado, por la preocupación ante una recesión global y también por las restricciones monetarias recientes del RBA. De esta forma, NIKKEI -1.33%; HANG SENG no varió; CSI 300 +0.79%; SHANGHAI COMP. +1.02%; S&P/ASX 200 -3.55%; KOSPI -0.46% terminaron con rendimientos mixtos.

ETFs	Mon.	Cierre	1D	5D	30 D	YTD	Bolsa
SPDR S&P 500 ETF TRUST	USD	373.87	-0.30%	-10.07%	-6.93%	-21.28%	NYSE Arca
ISHARES MSCI EMERGING MARKET	USD	40.24	1.39%	-5.83%	-0.62%	-17.63%	NYSE Arca
ISHARES IBOXX HIGH YLD CORP	USD	73.58	0.66%	-5.94%	-4.21%	-15.44%	NYSE Arca
FINANCIAL SELECT SECTOR SPDR	USD	31.29	-0.86%	-11.21%	-6.68%	-19.87%	NYSE Arca
VANECK GOLD MINERS ETF	USD	29.7	-2.53%	-8.70%	-3.82%	-7.27%	NYSE Arca
ISHARES RUSSELL 2000 ETF	USD	169.38	-0.48%	-11.27%	-4.88%	-23.86%	NYSE Arca
SPDR GOLD SHARES	USD	168.57	-0.80%	-2.53%	-0.13%	-1.40%	NYSE Arca
ISHARES 20+ YEAR TREASURY BO	USD	108.81	-1.26%	-5.48%	-6.18%	-26.57%	NASDAQ GM
INVESCO QQQ TRUST SERIES 1	USD	275.91	0.18%	-10.96%	-8.62%	-30.65%	NASDAQ GM
ISHARES BIOTECHNOLOGY ETF	USD	106.23	0.25%	-9.84%	-6.11%	-30.40%	NASDAQ GM
ENERGY SELECT SECTOR SPDR	USD	84.24	0.19%	-8.51%	4.28%	51.78%	NYSE Arca
PROSHARES ULTRA VIX ST FUTUR	USD	16.98	-4.61%	33.81%	5.40%	36.60%	Choe BZX
UNITED STATES OIL FUND LP	USD	88.45	-2.11%	-1.77%	8.82%	62.71%	NYSE Arca
ISHARES MSCI BRAZIL ETF	USD	28.8	-0.76%	-16.01%	-9.69%	2.60%	NYSE Arca
SPDR S&P OIL & GAS EXP & PR	USD	151.39	-0.75%	-10.50%	13.29%	57.91%	NYSE Arca
UTILITIES SELECT SECTOR SPDR	USD	66.34	-2.53%	-11.70%	-7.13%	-7.32%	NYSE Arca
ISHARES US REAL ESTATE ETF	USD	87.22	-0.78%	-12.18%	-9.87%	-24.90%	NYSE Arca
SPDR S&P BIOTECH ETF	USD	63.42	0.16%	-12.64%	-7.55%	-43.35%	NYSE Arca
ISHARES IBOXX INVESTMENT GRA	USD	107.41	-0.52%	-4.94%	-3.80%	-18.95%	NYSE Arca
ISHARES JP MORGAN USD EMERGI	USD	84.87	-0.05%	-6.05%	-4.96%	-22.18%	NASDAQ GM
REAL ESTATE SELECT SECT SPDR	USD	38.91	-0.71%	-12.01%	-9.70%	-24.90%	NYSE Arca
ISHARES CHINA LARGE-CAP ETF	USD	32.28	3.10%	-2.92%	9.02%	-11.76%	NYSE Arca
CONSUMER STAPLES SPDR	USD	69.54	-1.18%	-6.33%	-9.63%	-9.82%	NYSE Arca
VANECK JUNIOR GOLD MINERS	USD	36.07	-2.59%	-10.98%	-2.78%	-13.98%	NYSE Arca
SPDR BLOOMBERG HIGH YIELD BO	USD	91.04	0.80%	-6.02%	-4.36%	-16.15%	NYSE Arca
VANGUARD REAL ESTATE ETF	USD	87.32	-0.76%	-12.07%	-9.77%	-24.73%	NYSE Arca
GRAYSCALE BITCOIN TRUST BTC	USD	14.36	-4.16%	-28.98%	-27.11%	-58.07%	OTC US

Curva de Rendimiento Bonos Tesoro EEUU (%)



Fuente: Bloomberg

LIMA

Acciones

	Valor	Moneda	Precio	1D*	5D*	30D*	YTD*	Frecuencia	Volumen (US\$)	Beta	Dividend Yield (%)	Price Earning	Capitalización Bursátil (M US\$)	Sector Económico*	Participación Índice
▼	ALICORC1 PE**	S/.	5.45	-0.50%	-3.63%	-4.68%	-7.38%	100.00%	52,616	0.83	15.32	12.21	1,236.40	Industrial	3.53%
-	ATACOCB1 PE**	S/.	0.10	0.00%	0.00%	0.00%	-16.67%	5.00%	4	1.01	0.00	-	33.08	Mineras	1.02%
▲	BACKUS1 PE**	S/.	22.50	1.76%	2.74%	4.60%	9.76%	100.00%	18,837	0.79	15.25	7.61	7,991.45	Industriales	0.82%
▼	BAP PE**	US\$	123.58	-0.20%	-9.29%	-5.69%	-0.16%	100.00%	259,848	1.25	3.24	-	11,663.77	Diversas	5.82%
▼	BVN PE**	US\$	7.35	-2.00%	-11.02%	0.41%	0.68%	100.00%	169,523	1.38	0.95	-	2,025.91	Mineras	5.88%
▼	CASAGRC1 PE**	S/.	8.20	-5.75%	8.75%	17.99%	-9.89%	85.00%	1,970	1.15	65.87	4.91	183.87	Agrario	1.31%
-	BBVAC1 PE**	S/.	1.69	0.00%	1.20%	12.67%	-6.63%	100.00%	27,918	0.86	6.83	6.44	3,040.55	Bancos y Financieras	2.85%
-	CORAREI1 PE**	S/.	1.50	0.00%	6.38%	5.63%	-12.79%	70.00%	805	0.77	0.00	2.64	589.83	Industriales	1.72%
▼	CPACASC1 PE**	S/.	3.90	-2.50%	1.30%	-2.50%	-21.21%	100.00%	13,590	0.70	20.26	10.83	477.05	Industriales	2.38%
▼	CVERDEC1 PE**	US\$	28.00	-0.36%	-1.41%	-12.50%	-24.79%	100.00%	1,400	0.86	6.63	7.57	9,801.57	Mineras	5.25%
-	ENGEPEC1 PE**	S/.	1.95	0.00%	1.56%	11.43%	-5.80%	90.00%	10,001	0.81	16.09	7.27	1,243.54	Servicios Públicos	1.44%
-	ENDISPC1**	S/.	3.60	0.00%	-4.00%	-4.00%	-10.00%	20.00%	3,971	0.87	0.00	6.46	611.96	Servicios Públicos	0.98%
▲	FERREYC1 PE**	S/.	2.12	1.92%	0.00%	0.95%	3.41%	100.00%	31,065	0.97	11.25	4.06	533.92	Diversas	4.90%
-	AENZAC1 PE**	S/.	1.05	0.00%	2.94%	-8.70%	-23.36%	95.00%	150,771	0.98	0.00	-	334.57	Diversas	4.05%
▼	IFS PE**	US\$	24.98	-4.66%	-6.27%	0.73%	-6.96%	85.00%	52,880	0.97	9.61	-	2,883.14	Diversas	7.22%
▼	INRETC1 PE**	US\$	29.30	-2.33%	-1.01%	-7.28%	-16.17%	95.00%	19,369	1.00	4.68	19.25	3,186.28	Diversas	5.28%
▲	LUSURC1 PE**	S/.	15.02	2.18%	2.88%	3.94%	5.48%	50.00%	9,589	0.00	6.79	12.45	1,947.03	Servicios Públicos	1.81%
▼	MINSURI1 PE**	S/.	4.40	-1.79%	-1.12%	-4.56%	-11.39%	95.00%	85,479	1.09	8.03	1.66	3,376.87	Mineras	3.09%
-	PML PE**	US\$	0.13	0.00%	0.00%	0.00%	8.33%	30.00%	1,300	1.14	0.00	-	34.37	Mineras	2.12%
▼	SCCO PE**	US\$	56.70	-3.24%	-12.36%	3.28%	-8.22%	95.00%	95,869	0.97	7.32	12.15	43,834.21	Mineras	2.14%
▼	SIDERC1 PE**	S/.	1.44	-0.69%	2.86%	4.35%	-10.00%	75.00%	33,177	0.83	43.54	3.38	268.33	Industriales	1.43%
▲	TV PE**	US\$	0.47	2.17%	-6.00%	-11.32%	-63.85%	80.00%	70,787	1.25	0.00	-	46.50	Mineras	2.93%
-	UNACEMC1 PE**	S/.	1.65	0.00%	3.12%	0.00%	-31.25%	85.00%	25,771	#N/A N/A	6.67	6.90	798.59	Industriales	3.00%
▲	VOLCABC1 PE**	S/.	0.61	1.67%	1.67%	-11.59%	1.67%	100.00%	172,676	1.13	0.00	8.31	661.98	Mineras	5.90%
-	BROCALC1 PE**	S/.	5.90	0.00%	-15.59%	-21.33%	13.46%	15.00%	9,432	0.00	0.00	44.03	255.22	Mineras	0.00%
#####	RIMSEGC1 PE**	S/.	#N/A N/A	#¡VALOR!	#¡VALOR!	10.98%	#¡VALOR!	0.00%	311	0.00	0.00	11.82	#¡VALOR!	Seguros	0.00%
-	CORAREC1 PE**	S/.	2.18	0.00%	0.00%	2.83%	14.74%	45.00%	34,820	0.00	0.00	3.84	589.83	Industriales	0.00%
-	ENGIEC1 PE**	S/.	5.68	0.00%	0.00%	-3.73%	-3.07%	20.00%	4,255	0.00	0.00	15.58	909.30	Industriales	0.00%
-	GBVLAC1 PE**	S/.	2.40	0.00%	-0.83%	3.45%	-11.76%	15.00%	23,788	0.00	0.00	24.94	116.34	Diversas	0.00%

Cantidad de Acciones: 28
 Fuente: Bloomberg, Económática
 * Bloomberg Industry Classification System
 ** Se utiliza el PER de la bolsa y moneda de origen del instrumento
 *Leyenda: Variación 1D: 1 Día; 5D: 5 Días; 1M: 1 Mes; YTD: Var.% 31/12/21 a la fecha

Subieron 5
 Bajaron 11
 Mantuvieron 12

Índices Sectoriales

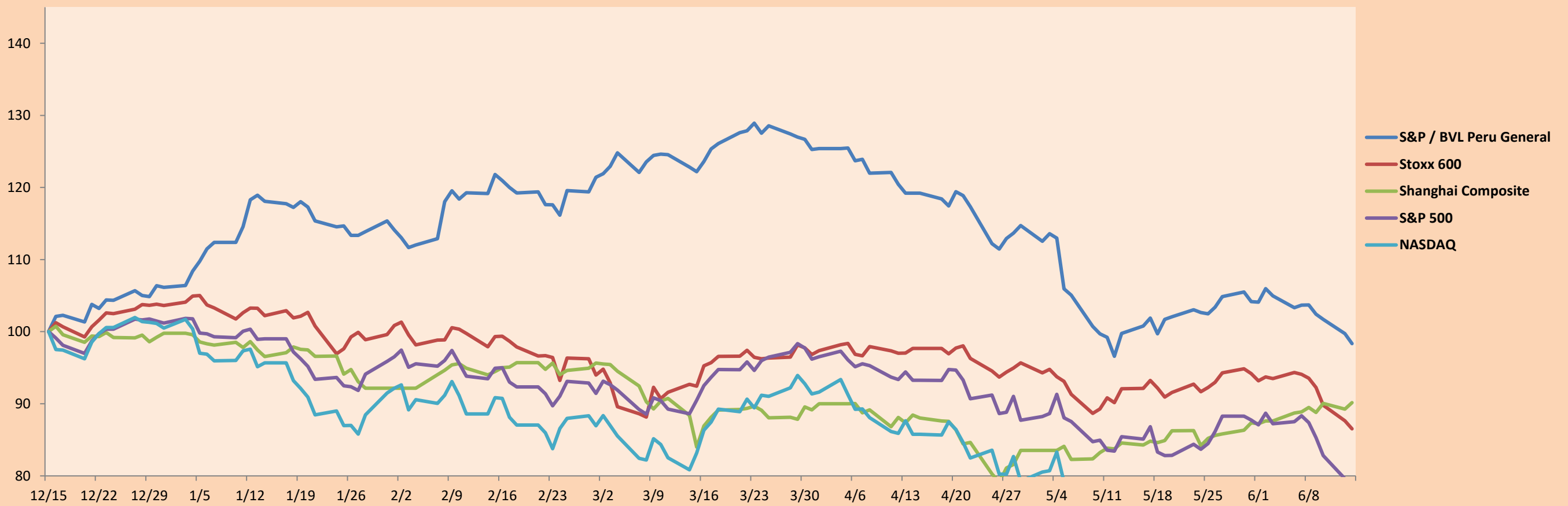
	Cierre	1D*	5D*	30D*	YTD*	Beta	
▼	S&P/BVLMining	367.97	-2.85%	-9.98%	0.54%	-10.60%	1.02
▲	S&P/BVLConsumer	1,064.72	-1.10%	2.42%	1.39%	-7.25%	0.50
▲	S&P/BVLIndustrials	231.91	0.22%	1.51%	-0.23%	-10.14%	0.73
▼	S&P/BVLFinancials	874.40	-1.14%	-8.47%	-2.62%	-3.50%	1.38
▼	S&P/BVLConstruction	235.19	-0.53%	2.20%	-0.75%	-17.01%	0.65
-	S&P/BVLPublicSvcs	536.94	0.00%	-0.20%	0.42%	-2.11%	0.10
-	S&P/BVLElectricUtil	524.19	0.00%	-0.20%	0.42%	-2.11%	0.10

*Leyenda: Variación 1D: 1 Día; 5D: 5 Días; 1M: 1 Mes; YTD: Var.% 31/12/21 a la fecha

Correlación Rend. Índice Minero vs Índice de Metales de Londres (3 meses)



Índices (6 meses)



Base: 15/12/21=100
 Fuente: Bloomberg

Coordinador Laboratorio de Mercado de Capitales: MS Javier Penny Pestana
 Apoyo: Sebastian Ore, Fabrizio Lavallo, Miguel Solimano y Jhonatan Cueva
 email: pulsobursatil@ulima.edu.pe
 facebook: www.facebook.com/pulsobursatil.ul

RATING SOBERANO

CLASIFICACIONES DE RIESGO

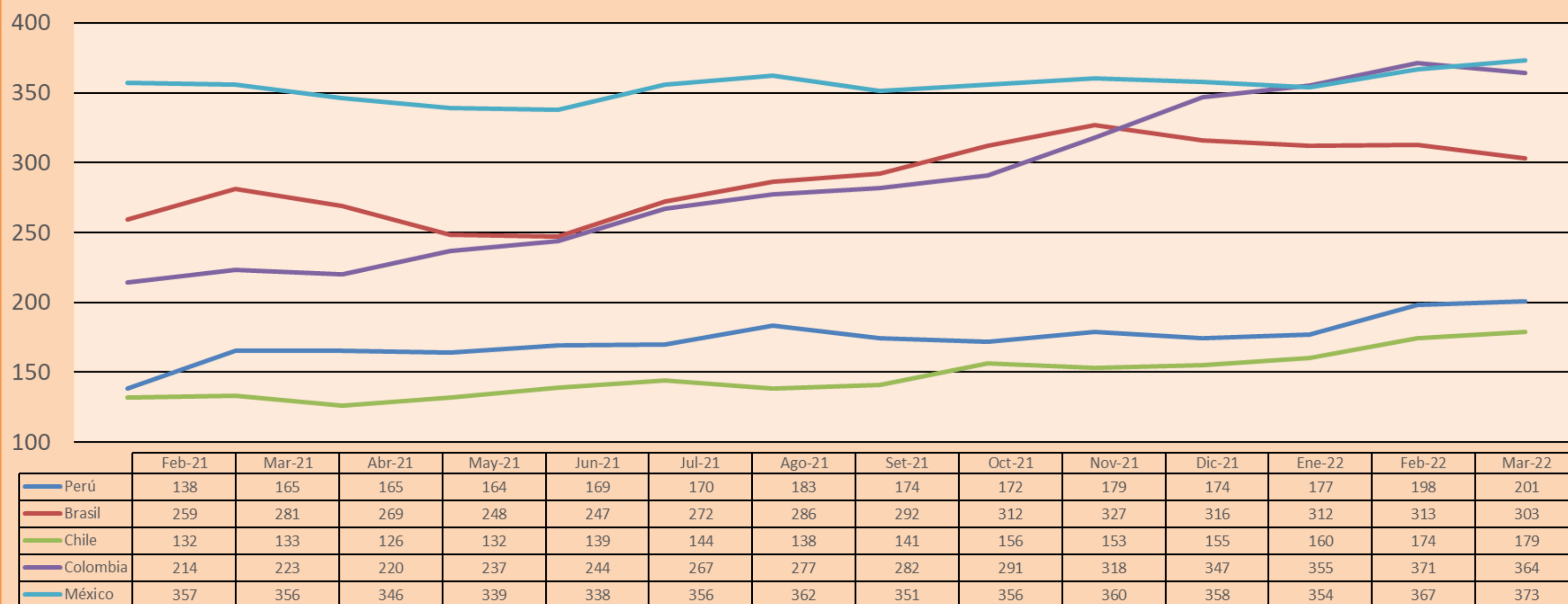
Moody's	S&P	Fitch	
Aaa	AAA	AAA	Prime 76
Aa1	AA+	AA+	Alto Grado
Aa2	AA	AA	
Aa3	AA-	AA-	
A1	A+	A+	Grado Alto Medio
A2	A	A	
A3	A-	A-	
Baa1	BBB+	BBB+	Grado Bajo Medio
Baa2	BBB	BBB	
Baa3	BBB-	BBB-	
Ba1	BB+	BB+	Sin Grado de Inversión Especulativo
Ba2	BB	BB	
Ba3	BB-	BB-	
B1	B+	B+	Altamente Especulativo
B2	B	B	
B3	B-	B-	
Caa1	CCC+	CCC	Riesgo Sustancial Extremadamente Especulativo
Caa2	CCC		
Caa3	CCC-		
Ca	CC	DDD	Poca esperanzas de Pago
C	C		
	D		
		DD	Impago
		D	

Fuente: Bloomberg

Rating Crédito Latinoamérica			
Clasificadora de riesgo			
País	Moody's	Fitch	S&P
Perú	Baa1	BBB	BBB
México	Baa1	BBB-	BBB
Venezuela	C	WD	NR
Brazil	Ba2	BB-	BB-
Colombia	Baa2	BB+	BB+
Chile	A1	A-	A
Argentina	Ca	WD	CCC+
Panamá	Baa2	BBB-	BBB

Fuente: Bloomberg

Riesgo País Latinoamérica(pbs)



Fuente: BCRP

Coordinador Laboratorio de Mercado de Capitales: MS Javier Penny Pestana
Apoyo: Sebastian Ore, Fabrizio Lavalle, Miguel Solimano y Jhonatan Cueva
email: pulsobursatil@ulima.edu.pe
facebook: www.facebook.com/pulsobursatil.ul