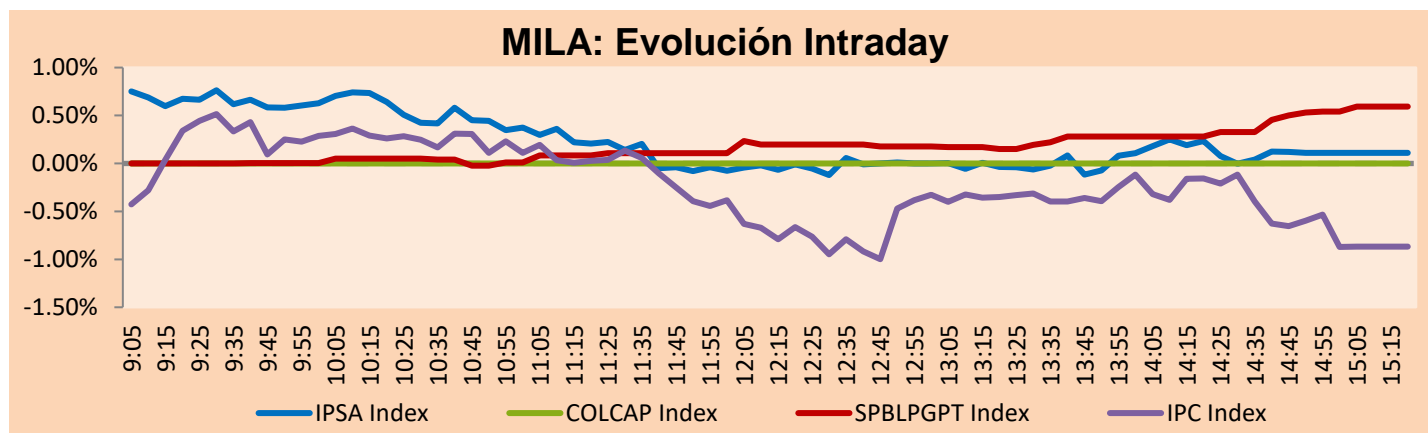


MILA

Principales índices	Cierre	1 D	5 D	1 M	YTD	Cap. Burs. (US\$ bill)
▼ IPSA (Chile)	5,385.70	-0.03%	5.04%	12.71%	25.01%	114.51
▲ IGPA (Chile)	28,626.44	0.11%	6.10%	17.32%	32.73%	132.14
▼ COLSC (Colombia)	918.90	-0.55%	0.15%	-7.05%	-5.57%	6.12
▲ COLCAP (Colombia)	1,532.31	1.57%	5.01%	-1.93%	8.60%	83.18
▲ S&P/BVL (Perú)*	20,983.59	0.59%	2.39%	-8.04%	-0.61%	97.78
▲ S&P/BVL SEL (Perú)	547.27	0.60%	2.96%	-8.44%	-2.89%	88.87
▲ S&P/BVL LIMA 25	29,216.58	0.94%	3.16%	-12.28%	-3.49%	96.94
▼ IPC (México)	52,162.08	-0.57%	1.53%	1.45%	-2.08%	339.74
▼ S&P MILA 40	530.29	-0.28%	4.02%	5.22%	19.21%	239.77

* Cap. Bursátil del cierre anterior *Leyenda: Variación 1D: 1 Día; 5D: 5 Días; 1M: 1 Mes; YTD: Var.% 31/12/21 a la fecha

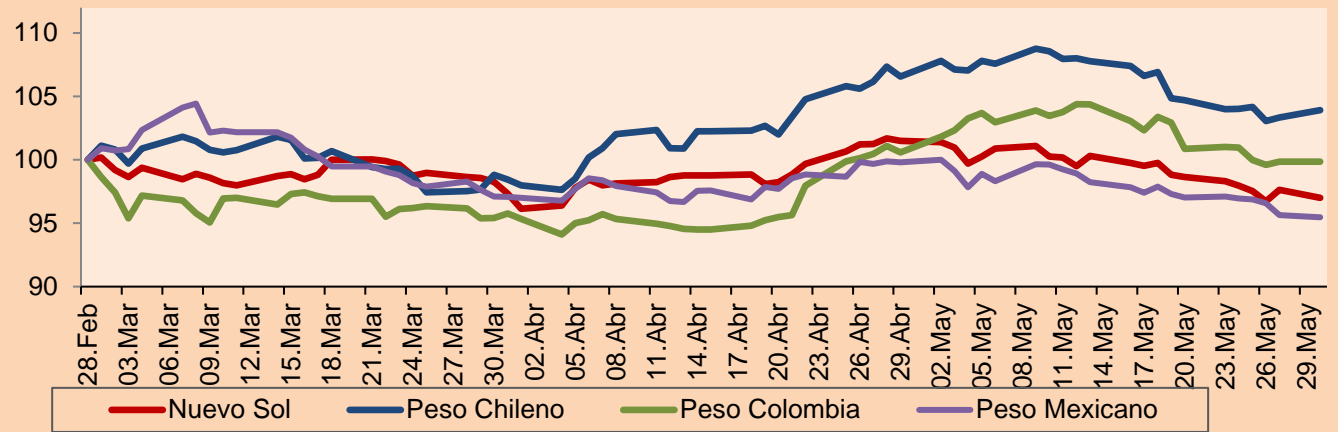


Fuente: Bloomberg

Monedas	Precio	1D*	5D*	30 D*	YTD*
▼ Sol (PEN)	3.6785	-0.34%	-1.05%	-4.14%	-8.02%
▲ Peso Chileno (CLP)	829.930	0.56%	-0.07%	-2.48%	-2.59%
- Peso Colombiano (COP)	3,932.59	0.00%	-1.13%	-0.72%	-3.62%
▼ Peso Mexicano (MXN)	19.542	-0.19%	-1.68%	-4.34%	-4.81%

*Leyenda: Variación 1D: 1 Día; 5D: 5 Días; 1M: 1 Mes; YTD: Var.% 31/12/21 a la fecha

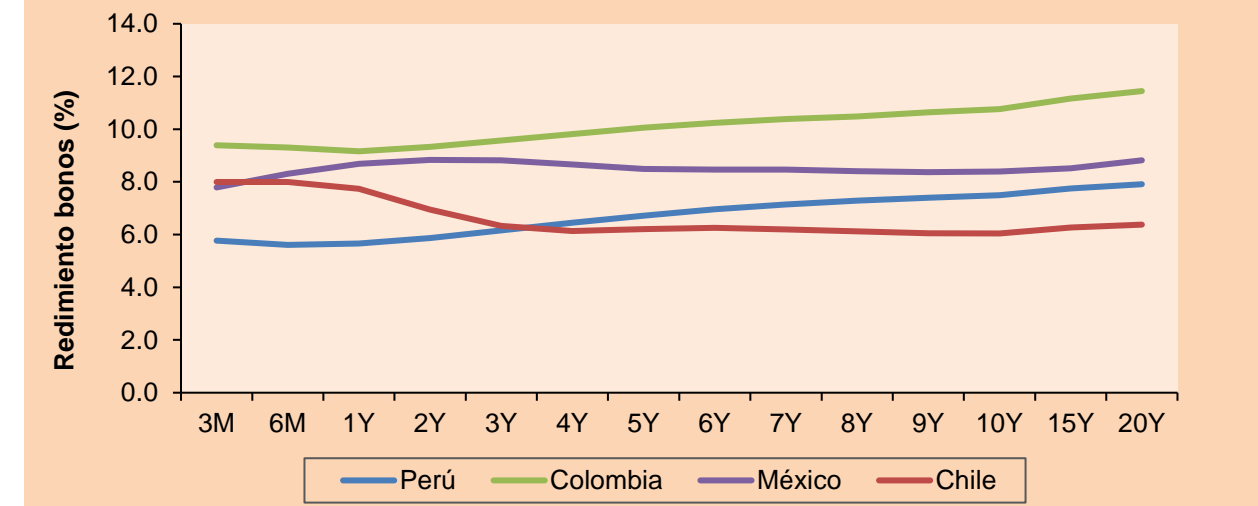
MILA: Índices de Tipo de Cambio (3 meses)



Base: 28/02/22=100
Fuente: Bloomberg

Renta Fija	Instrumento	Moneda	Precio	Bid Yield (%)	Ask Yield (%)	Duración
PERU 7.35 07/21/25	USD	110.14	3.97	3.80	2.76	
PERU 4.125 08/25/27	USD	100.583	4.05	3.95	4.63	
PERU 8.75 11/21/33	USD	133.191	4.96	4.89	7.85	
PERU 6.55 03/14/37	USD	116.047	5.03	4.97	9.35	
PERU 5.625 11/18/2050	USD	112.054	4.85	4.83	14.86	
CHILE 2.25 10/30/22	USD	100.271	2.05	1.13	0.41	
CHILE 3.125 01/21/26	USD	98.884	3.49	3.41	3.38	
CHILE 3.625 10/30/42	USD	85.522	4.78	4.70	13.90	
COLOM 11.85 03/09/28	USD	141.907	3.81	3.62	4.43	
COLOM 10.375 01/28/33	USD	130.863	6.46	6.23	6.82	
COLOM 7.375 09/18/37	USD	104.09	6.99	6.88	9.13	
COLOM 6.125 01/18/41	USD	90.341	7.10	7.03	10.42	
MEX 4 10/02/23	USD	85.597	7.61	7.54	10.15	
MEX5.55 01/45	USD	99.638	5.6	5.55	12.62	

MILA: Curvas de Deuda Soberana



Fuente: Bloomberg

Lima, 30 de mayo de 2022

Renta Variable

Más subieron	Bolsa	Mon.	Precio	▲%
CAP	Chile	CLP	10150.00	6.27
ALFA SAB-A	Mexico	MXN	14.68	3.09
INDUSTRIAS PENOL	Mexico	MXN	232.81	2.59
BOLSA MEXICANA	Mexico	MXN	39.08	2.55
GRUPO TELEV-CPO	Mexico	MXN	39.96	2.49

Por Monto Negociado	Bolsa	Monto (US\$)
AMERICA MOVIL-L	Mexico	40,574,393
WALMART DE MEXIC	Mexico	20,564,491
GRUPO F BANORT-O	Mexico	17,829,798
GRUPO MEXICO-B	Mexico	11,392,861
AERO DEL PACIF-B	Mexico	10,133,055

Más bajaron	Bolsa	Mon.	Precio	▼%
AERO DEL SURES-B	Mexico	MXN	433.51	-3.28
AMERICA MOVIL-L	Mexico	MXN	21.55	-2.75
MEGACABLE-CPO	Mexico	MXN	56.19	-2.72
WALMART DE MEXIC	Mexico	MXN	71.62	-2.35
TRUST FIBRA UNO	Mexico	MXN	20.65	-1.76

Por Volumen	Bolsa	Volumen
ITAU CORPBANCA	Chile	1,372,376,745
ENEL CHILE SA	Chile	194,210,950
BANCO SANTANDER	Chile	57,231,835
BANCO DE CHILE	Chile	46,942,425
AMERICA MOVIL-L	Mexico	36,681,328

MILA

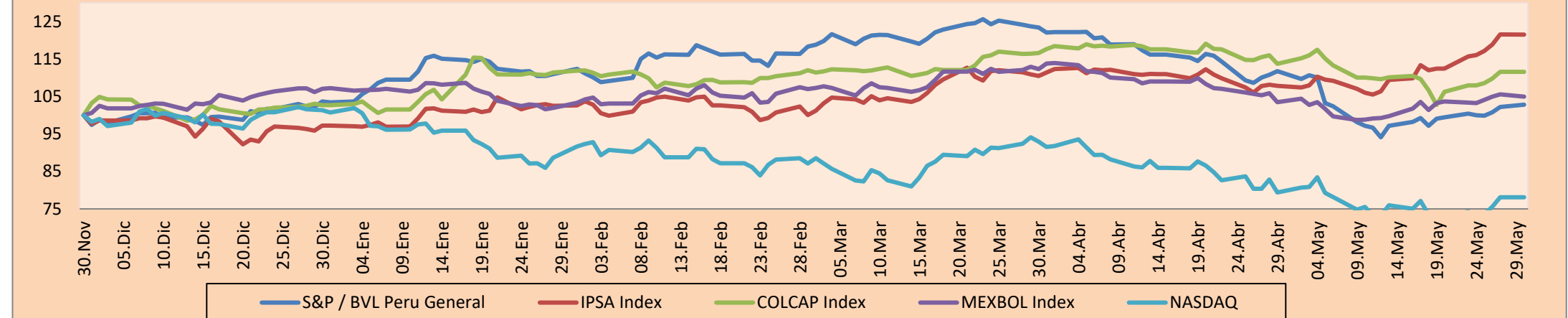
Perú: El índice General de la BVL finalizó la sesión de hoy con un resultado positivo de +0.59%. El índice mantiene una tendencia positiva acumulada anual de +2.39% en moneda local, mientras que el rendimiento ajustado en dólares asciende a +3.48%. Luego, el S&P/BVL Perú SEL varió en +0.6% mientras que el S&P/BVL LIMA 25 en +0.94%. El spot PEN alcanzó S/.3.6785. Titular: Economía crece, pero malestar de familias es alto porque salarios caen.

Chile: El índice IPSA culminó el día con un retorno negativo de -0.03%. Los sectores más perjudicados de la jornada fueron el de Finanzas (-0.90%) e Industrias (-0.80%). Las acciones con el peor desempeño fueron Cia Sud Americana de Vapores (-1.71%) y Banco Santander (-1.70%). Titular: La tasa de desocupación fue de 7.7%, en el trimestre móvil febrero-abril, levemente menor a lo esperado.

Colombia: El índice COLCAP no presentó operaciones en la sesión de hoy por las elecciones presidenciales.

México: El índice IPC cerró el día en terreno negativo de -0.57%. Los sectores con peor rendimiento de la jornada fueron el Servicios de comunicación (-1.86%) y Finanzas (-1.17%). Las acciones con el peor comportamiento fueron America Movil SAB (+2.71%) y Walmart de Mexico Sab de CV (-2.45%). Titular: Mexico paga mas en subsidio a gasolinas de lo que gana por exportación de crudo.

MILA: Indices bursatiles (6m)

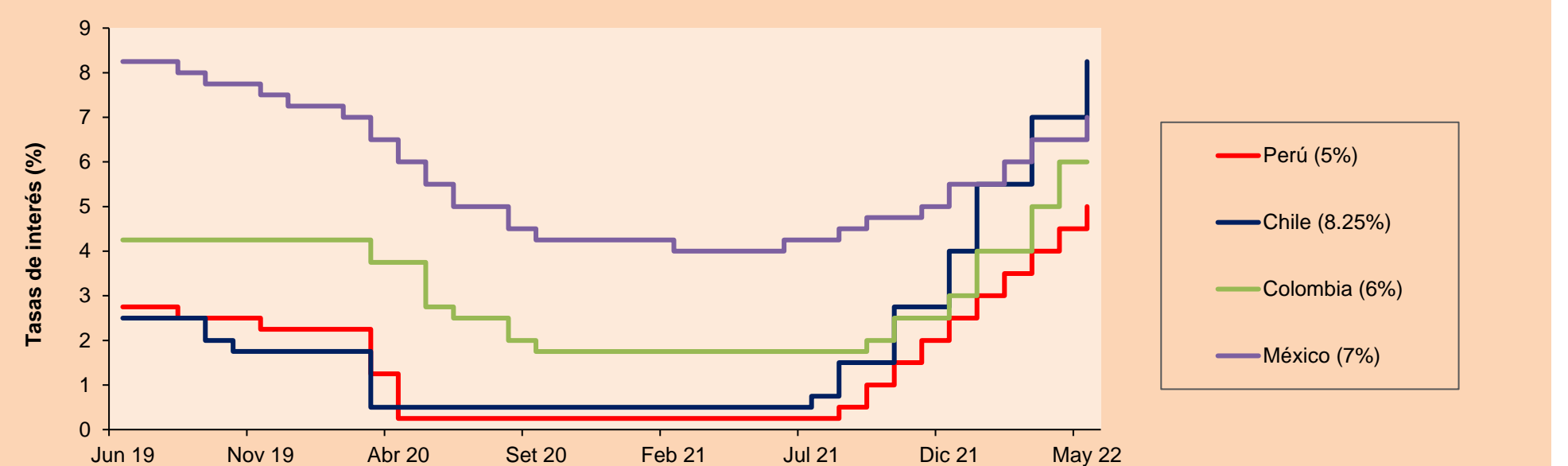


Base: 01/12/21=100
Fuente: Bloomberg

ETFs

	Mon.	Cierre	1D	5D	30 D	YTD	Bolsa
- iShares MSCI All Peru Capped	USD	31.24	0.00%	2.86%	-2.22%	5.47%	NYSE Arca
- iShares MSCI Chile Capped	USD	30.7	0.00%	6.08%	20.91%	32.96%	Cboe BZX
- Global X MSCI Colombia	USD	11.285	0.00%	4.66%	-0.57%	12.93%	NYSE Arca
- iShares MSCI Mexico Capped	USD	53.16	0.00%	4.19%	7.55%	5.06%	NYSE Arca
- iShares MSCI Emerging Markets	USD	42.05	0.00%	1.45%	-0.78%	-13.92%	NYSE Arca
- Vanguard FTSE Emerging Markets	USD	43.04	0.00%	1.32%	-0.92%	-12.98%	NYSE Arca
- iShares Core MSCI Emerging Markets	USD	51.87	0.00%	1.39%	-0.73%	-13.35%	NYSE Arca
- iShares JP Morgan Emerging Markets Bonds	USD	57.69	0.00%	0.52%	-1.89%	-8.17%	Cboe BZX
- Morgan Stanley Emerging Markets Domestic	USD	4.69	0.00%	1.08%	2.18%	-14.42%	New York

MILA: Tasas de Referencia de Política Monetaria



Fuente: Bloomberg

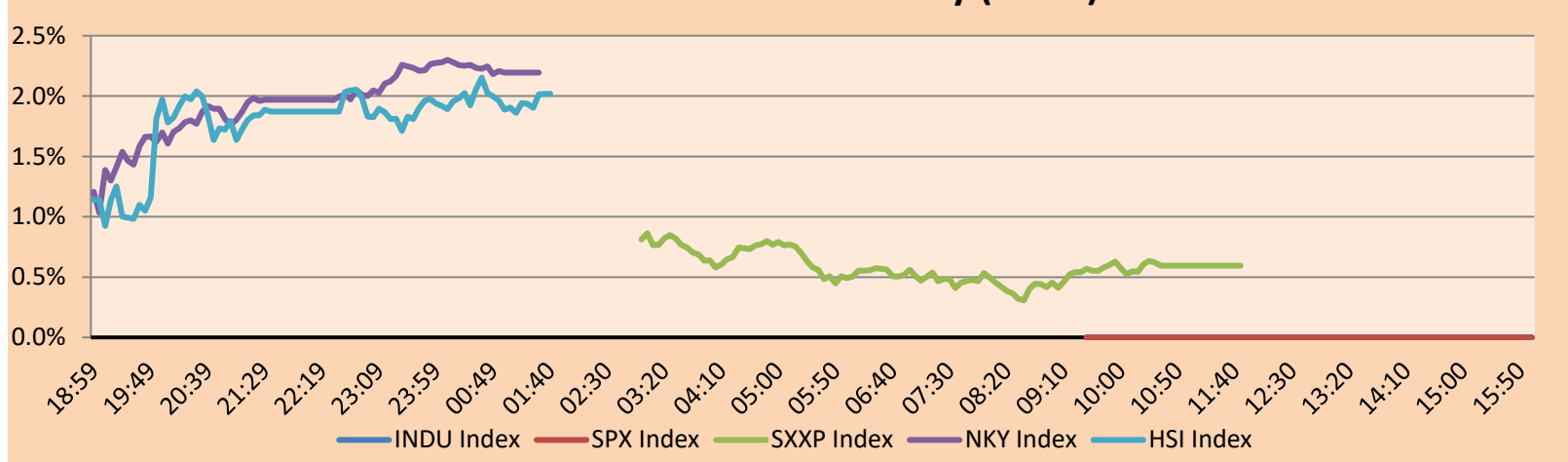
Coordinador Laboratorio de Mercado de Capitales: MS Javier Penny Pestana
Apoyo: Sebastian Ore, Fabrizio Lavalle, Miguel Solimano y Jhonatan Cueva
email: pulsobursatil@ulima.edu.pe
facebook: www.facebook.com/pulsobursatil.ul

MUNDO

Principales índices	Cierre	1 D*	5 D*	1 M*	YTD*	Cap. Burs. (US\$ Mill.)
▲ Dow Jones (EEUU)	33,212.96	1.76%	6.24%	0.71%	-8.60%	10,376,551
▲ Standard & Poor's 500 (EEUU)	4,158.24	2.47%	6.58%	0.64%	-12.76%	36,434,626
▲ NASDAQ Composite (EEUU)	12,131.13	3.33%	6.84%	-1.65%	-22.46%	20,688,199
▲ Stoxx EUROPE 600 (Europa)	446.57	0.59%	2.30%	-0.85%	-8.45%	11,431,616
▲ DAX (Alemania)	14,575.98	0.79%	2.83%	3.39%	-8.24%	1,400,874
▲ FTSE 100 (Reino Unido)	7,600.06	0.19%	1.15%	0.74%	2.92%	1,654,722
▲ CAC 40 (Francia)	6,562.39	0.72%	3.20%	0.44%	-8.26%	1,950,705
▼ IBEX 35 (España)	8,930.80	-0.03%	3.54%	4.04%	2.49%	546,296
▲ MSCI AC Asia Pacific Index	169.14	1.92%	2.50%	-1.68%	-14.06%	21,910,538
▲ HANG SENG (Hong Kong)	21,123.93	2.06%	3.19%	0.16%	-9.72%	3,348,228
▲ SHANGHAI SE Comp. (China)	3,149.06	0.60%	0.07%	3.35%	-13.48%	6,376,423
▲ NIKKEI 225 (Japón)	27,369.43	2.19%	1.36%	1.94%	-4.94%	3,662,660
▲ S&P / ASX 200 (Australia)	7,286.56	1.45%	1.93%	-2.00%	-2.12%	1,748,147
▲ KOSPI (Corea del Sur)	2,669.66	1.20%	0.84%	-0.94%	-10.34%	1,637,751

*Leyenda: Variación 1D: 1 Día; 5D: 5 Días, 1M: 1 Mes; YTD: Var.% 31/12/21 a la fecha

Mercado Evolución Intraday (var %)

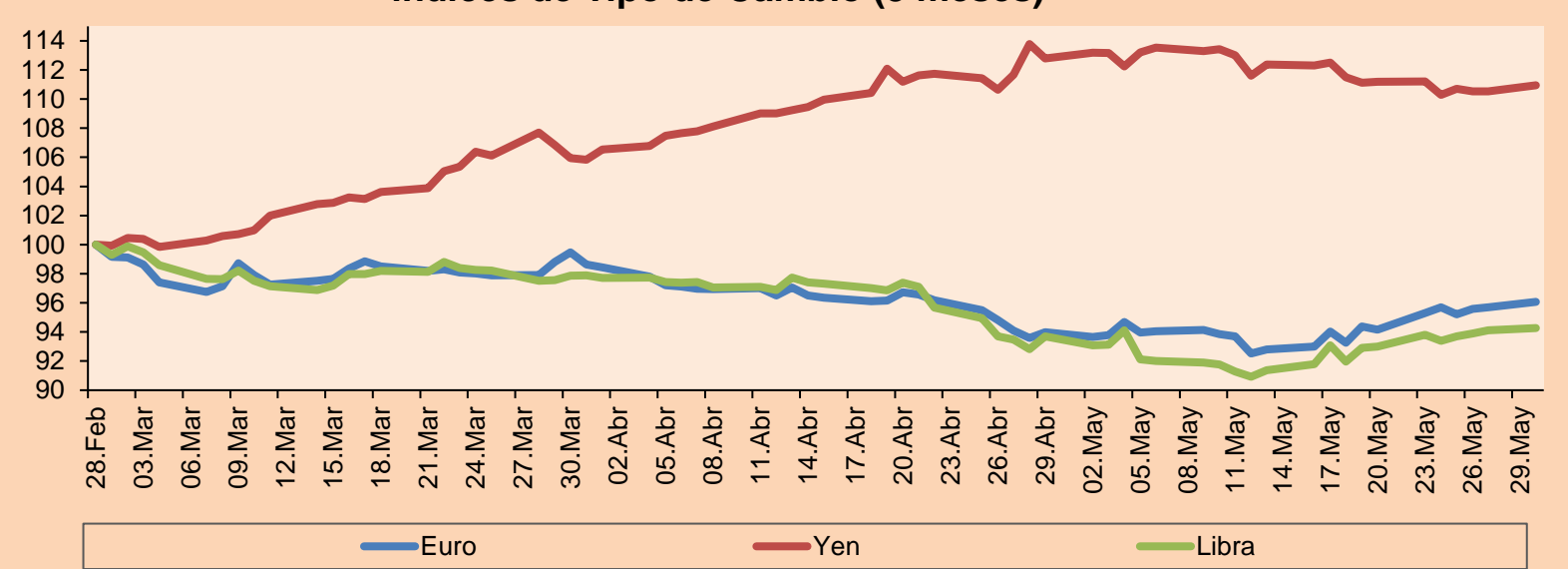


Fuente: Bloomberg

Monedas	Precio	1 D*	5 D*	1 M*	YTD*
▲ Euro	1.0779	0.41%	0.82%	2.22%	-5.20%
▲ Yen	127.5900	0.38%	-0.24%	-1.63%	10.87%
▲ Libra Esterlina	1.2652	0.17%	0.51%	0.62%	-6.50%
▼ Yuan	6.6614	-0.57%	0.18%	0.80%	4.80%
▼ Dólar de Hong Kong	7.8485	-0.01%	-0.01%	0.02%	0.67%
▲ Real Brasileño	4.7544	0.50%	-1.24%	-4.38%	-14.73%
▲ Peso Argentino	120.0035	0.38%	0.89%	4.07%	16.81%

*Leyenda: Variación 1D: 1 Día; 5D: 5 Días, 1M: 1 Mes; YTD: Var.% 31/12/21 a la fecha

Índices de Tipo de Cambio (3 meses)

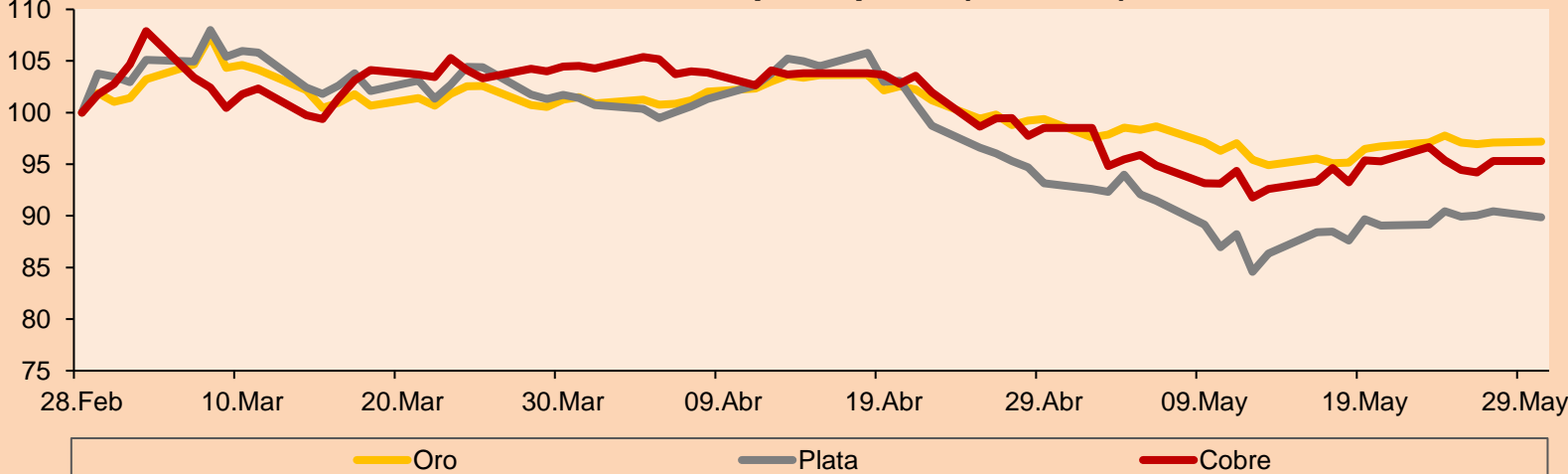


Base: 28/02/22=100
Fuente: Bloomberg

Commodities	Precio	1 D*	5 D*	1 M*	YTD*
▲ Oro (US\$ Oz. T) (LME)	1,855.23	0.08%	0.09%	-2.20%	1.42%
▼ Plata (US\$ Oz. T) (LME)	21.97	-0.63%	0.82%	-3.52%	-5.72%
- Cobre (US\$ TM) (LME)	9,453.50	0.00%	-1.41%	-3.24%	-2.95%
- Zinc (US\$ TM) (LME)	3,867.00	0.00%	1.75%	-6.85%	7.72%
- Petróleo WTI (US\$ Barril) (NYM)	115.07	0.00%	4.33%	11.78%	58.11%
- Estaño (US\$ TM) (LME)	34,356.00	0.00%	-1.49%	-15.53%	-12.74%
- Plomo (US\$ TM) (LME)	2,156.00	0.00%	-1.87%	-4.56%	-7.77%
- Azúcar #11 (US\$ Libra) (NYB-ICE)	19.61	0.00%	-0.81%	2.40%	6.63%
- Cacao (US\$ TM) (NYB-ICE)	2,462.00	0.00%	0.45%	-4.09%	-3.94%
- Café Arábica (US\$ TM) (NYB-ICE)	229.45	0.00%	6.35%	3.31%	1.86%

*Leyenda: Variación 1D: 1 Día; 5D: 5 Días, 1M: 1 Mes; YTD: Var.% 31/12/20 a la fecha

Índices de Metales principales (3 meses)



Base: 28/02/22=100
Fuente: Bloomberg

Renta Variable

Alemania (Acciones del DAX Index)

Más subieron Mon.	Precio	▲%	Bolsa	Más bajaron	Mon.	Precio	▼%	Bolsa
PUM GY	EUR 69.46	4.36	Xetra	FRE GY	EUR 32.18	-1.02	Xetra	
HFG GY	EUR 36.04	3.53	Xetra	LIN GY	EUR 304.6	-0.38	Xetra	
ADS GY	EUR 184.82	2.70	Xetra	EOAN GY	EUR 9.614	-0.37	Xetra	
DBK GY	EUR 10.646	2.44	Xetra	ALV GY	EUR 199.6	-0.30	Xetra	

Europa (Acciones del STOXX EUROPE 600)

Más subieron Mon.	Precio	▲%	Bolsa	Más bajaron	Mon.	Precio	▼%	Bolsa
PNDORA DC DKK	555.8	9.93	Copenhagen	DIE BB	EUR 151.1	-3.27	EN Brussels	
DHER GY	EUR 37.44	9.70	Xetra	KOG NO	NOK 344	-2.93	Oslo	
DEMANT DC DKK	307.1	8.90	Copenhagen	BATS LN	Gbp 3456	-2.66	Londres	
AMBUB DC DKK	95.54	8.27	Copenhagen	ANA SQ	EUR 179.9	-2.49	Soc.Bol SIBE	

Panorama Mundial:

Estados Unidos:

Los principales índices estadounidenses no cotizaron el día de hoy debido a que se celebra el Memorial Day, un feriado en el cual se conmemora el sacrificio de las vidas de millones de tropas del ejército estadounidense.

Europa:

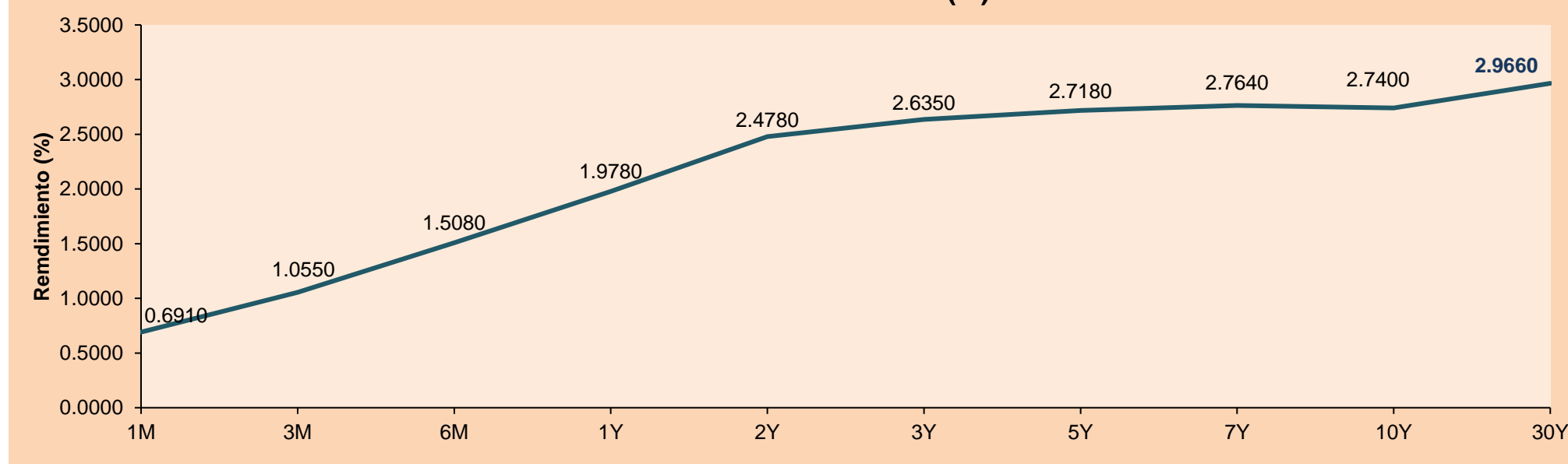
Los principales índices europeos terminaron la sesión con rendimientos positivos gracias a la reducción de restricciones de COVID-19 en China. Autoridades del centro comercial chino de Shanghai anunciaron que facilitarán las condiciones para que reanuden el trabajo desde el miércoles. El índice paneuropeo STOXX 600 acabó con ganancias ya que funcionarios de Shanghai anunciaron un plan de acción para impulsar la economía, impulsando las esperanzas de mejorar el crecimiento y la demanda. El mercado inglés, reflejado en el FTSE 100, terminó al alza porque las autoridades de Shanghai anularán muchas condiciones para que las empresas puedan reanudar su trabajo, aliviando el cierre de la ciudad que comenzó hace dos meses. Por su parte, el índice DAX cerró en terreno positivo, en un contexto donde el fin de las restricciones del gobierno chino contra COVID-19 pesó sobre la elevada tasa de inflación doméstica de 7.9%. Entre las causas del aumento se encuentran el alza de precios de la energía desde el inicio de la guerra rusa contra Ucrania, y la interrupción de las cadenas de suministro causada por la pandemia. El mercado francés subió esta sesión gracias al impulso de las acciones de lujo luego de la flexibilización de medidas tomadas en China para luchar contra la pandemia. Estas empresas obtienen una importante demanda del gigante asiático. De este modo, FTSE 100 +0.19%; CAC 40 +0.72%; DAX +0.79%; STOXX 600 +0.59% terminaron en niveles positivos.

Asia:

Los principales índices asiáticos cerraron en su mayoría con rendimientos positivos. El mercado chino cerró en terreno positivo gracias a que las acciones tuvieron optimismo porque las medidas de COVID-19 que se realizaron en Beijing y el centro financiero de Shanghai, fueron suavizadas. Por ello, los sectores de consumo y relacionadas a viajes lideraron las ganancias de hoy. El índice Hang Seng terminó con rendimientos positivos, en un contexto donde la ciudad busca acelerar aprobaciones de proyectos inmobiliarios; asimismo, el grupo de JP Morgan y Goldman Sachs indicaron con optimismo que los mercados chinos ya chocaron su punto más bajo. El KOSPI surcoreano se alzó esta sesión, donde se rompe el récord de presupuesto extra que obtiene el gobierno, esta podría ser la última ronda de soporte fiscal el cual se pueda utilizar para utilizar en contra del impacto del coronavirus, siendo este paquete de \$49.3 billones. El mercado japonés cerró en terreno positivo, luego de que el Banco de Japón encontrara un incremento en los salarios, aumentando este en 2% de manera anual. Este incremento indicaría que esta al ritmo que el precio del consumidor. El mercado australiano terminó al alza, luego de que los pares de las acciones hayan remontado el viernes, lo cual generó optimismo por una economía estable en señales de una inflación llegando a su pico y el resiliente consumo. De esta forma, NIKKEI +2.19%; HANG SENG +2.06%; CSI 300 +0.69%; S&P/ASX 200 +1.45%; KOSPI +1.20%; SHANGAI COMPOSITE +0.60% terminaron con rendimientos positivos..

ETFs	Mon.	Cierre	1D	5D	30 D	YTD	Bolsa
SPDR S&P 500 ETF TRUST	USD	415.26	0.00%	4.62%	0.79%	-12.57%	NYSE Arca
ISHARES MSCI EMERGING MARKET	USD	42.05	0.00%	1.45%	-0.78%	-13.92%	NYSE Arca
ISHARES IBOXX HIGH YLD CORP	USD	80.19	0.00%	4.47%	2.11%	-7.84%	NYSE Arca
FINANCIAL SELECT SECTOR SPDR	USD	35.57	0.00%	4.65%	3.07%	-8.91%	NYSE Arca
VANECK GOLD MINERS ETF	USD	32.51	0.00%	0.81%	-7.09%	1.50%	NYSE Arca
ISHARES RUSSELL 2000 ETF	USD	187.64	0.00%	5.29%	1.45%	-15.65%	NYSE Arca
SPDR GOLD SHARES	USD	172.85	0.00%	0.01%	-2.29%	1.11%	NYSE Arca
ISHARES 20+ YEAR TREASURY BO	USD	119.08	0.00%	2.16%	-0.31%	-19.64%	NASDAQ GM
INVECO QQQ TRUST SERIES 1	USD	309.1	0.00%	5.32%	-1.32%	-22.31%	NASDAQ GM
ISHARES BIOTECHNOLOGY ETF	USD	119.5	0.00%	2.63%	2.44%	-21.70%	NASDAQ GM
ENERGY SELECT SECTOR SPDR	USD	88.53	0.00%	5.48%	17.80%	59.51%	NYSE Arca
PROSHARES ULTRA VIX ST FUTUR	USD	14.21	0.00%	-9.72%	-22.22%	14.32%	Choe BZX
UNITED STATES OIL FUND LP	USD	85.46	0.00%	4.26%	10.76%	57.21%	NYSE Arca
ISHARES MSCI BRAZIL ETF	USD	35.72	0.00%	2.53%	9.00%	27.25%	NYSE Arca
SPDR S&P OIL & GAS EXP & PR	USD	157.04	0.00%	10.29%	19.14%	63.81%	NYSE Arca
UTILITIES SELECT SECTOR SPDR	USD	75.37	0.00%	3.82%	5.77%	5.29%	NYSE Arca
ISHARES US REAL ESTATE ETF	USD	100.36	0.00%	4.50%	-3.27%	-13.59%	NYSE Arca
SPDR S&P BIOTECH ETF	USD	71.09	0.00%	1.35%	-3.71%	-36.50%	NYSE Arca
ISHARES IBOXX INVESTMENT GRA	USD	115.29	0.00%	2.92%	2.39%	-13.00%	NYSE Arca
ISHARES JP MORGAN USD EMERGI	USD	91.72	0.00%	2.26%	0.92%	-15.90%	NASDAQ GM
REAL ESTATE SELECT SECT SPDR	USD	44.82	0.00%	4.48%	-3.82%	-13.49%	NYSE Arca
ISHARES CHINA LARGE-CAP ETF	USD	30.94	0.00%	1.94%	0.00%	-15.42%	NYSE Arca
CONSUMER STAPLES SPDR	USD	75	0.00%	3.94%	-3.40%	-2.74%	NYSE Arca
VANECK JUNIOR GOLD MINERS	USD	39.87	0.00%	1.06%	-7.17%	-4.91%	NYSE Arca
SPDR BLOOMBERG HIGH YIELD BO	USD	99.28	0.00%	4.53%	1.71%	-8.56%	NYSE Arca
VANGUARD REAL ESTATE ETF	USD	100.3	0.00%	4.56%	-3.50%	-13.54%	NYSE Arca
GRAYSCALE BITCOIN TRUST BTC	USD	18.96	0.00%	2.82%	-28.13%	-44.64%	OTC US

Curva de Rendimiento Bonos Tesoro EEUU (%)



Fuente: Bloomberg

LIMA

Acciones

	Valor	Moneda	Precio	1D*	5D*	30D*	YTD*	Frecuencia	Volumen (US\$)	Beta	Dividend Yield (%)	Price Earning	Capitalización Bursátil (M US\$)	Sector Económico*	Participación Índice
▼	ALICORC1 PE**	S/.	5.10	-0.55%	0.15%	-7.05%	-5.57%	100.00%	24,841	0.84	16.37	11.43	1,181.95	Industrial	3.53%
-	ATACBC1 PE**	S/.	0.10	0.00%	0.00%	-9.09%	-16.67%	20.00%	3	1.00	0.00	-	33.90	Mineras	1.02%
▲	BACKUS1 PE**	S/.	21.70	0.93%	-1.36%	-9.58%	5.85%	90.00%	20,007	0.79	20.12	7.34	8,031.67	Industriales	0.82%
▲	BAP PE**	US\$	143.00	0.18%	2.51%	2.55%	15.53%	100.00%	20,020	1.25	2.80	-	13,496.67	Diversas	5.82%
▲	BVN PE**	US\$	9.08	0.44%	6.45%	-3.81%	24.38%	100.00%	88,742	1.34	0.77	-	2,502.76	Mineras	5.88%
-	CASAGRC1 PE**	S/.	7.20	0.00%	2.71%	-14.29%	-20.88%	80.00%	18,107	1.19	75.02	4.31	164.87	Agrario	1.31%
▲	BBVAC1 PE**	S/.	1.65	1.85%	10.00%	-7.30%	-8.84%	100.00%	4,870	0.84	6.99	6.29	3,031.53	Bancos y Financieras	2.85%
▲	CORAREI1 PE**	S/.	1.50	1.35%	3.45%	-1.96%	-12.79%	90.00%	7,679	0.76	17.10	2.64	587.80	Industriales	1.72%
-	CPACASC1 PE**	S/.	4.00	0.00%	0.00%	-13.04%	-19.19%	100.00%	13,300	0.73	19.75	11.11	504.71	Industriales	2.38%
-	CVERDEC1 PE**	US\$	30.00	0.00%	0.00%	-25.00%	-19.42%	100.00%	21,300	0.85	6.19	8.11	10,501.68	Mineras	5.25%
-	ENGEPEC1 PE**	S/.	1.85	0.00%	2.78%	-13.95%	-10.63%	90.00%	9,529	0.82	16.96	6.90	1,204.79	Servicios Públicos	1.44%
▲	ENDISPC1**	S/.	3.75	1.35%	1.35%	-4.82%	-6.25%	40.00%	14,332	0.87	10.07	6.73	650.98	Servicios Públicos	0.98%
▲	FERREYC1 PE**	S/.	2.17	0.93%	3.33%	-7.66%	5.85%	100.00%	15,933	1.01	10.99	4.15	558.10	Diversas	4.90%
▼	AENZAC1 PE**	S/.	1.05	-0.94%	1.94%	-27.08%	-23.36%	85.00%	8,206	1.04	0.00	-	341.67	Diversas	4.05%
-	IFS PE**	US\$	26.05	0.00%	-0.42%	-5.27%	-2.98%	90.00%	43,171	0.98	0.00	-	3,006.64	Diversas	7.22%
-	INRETC1 PE**	US\$	31.50	0.00%	3.28%	-13.46%	-9.87%	85.00%	1,389	1.00	0.00	20.31	3,425.53	Diversas	5.28%
▲	LUSURC1 PE**	S/.	14.50	1.05%	4.32%	-9.38%	1.83%	55.00%	2,243	0.00	7.03	12.02	1,919.48	Servicios Públicos	1.81%
-	MINSURI1 PE**	S/.	4.76	0.00%	6.97%	-16.49%	20.51%	95.00%	7,211	1.09	14.44	1.83	3,730.62	Mineras	3.09%
-	PML PE**	US\$	0.13	0.00%	18.18%	0.00%	8.33%	15.00%	11,520	1.12	0.00	-	34.37	Mineras	2.12%
-	SCCO PE**	US\$	62.10	0.00%	2.81%	-1.55%	0.52%	95.00%	14,493	0.95	0.00	13.31	48,008.89	Mineras	2.14%
-	SIDERC1 PE**	S/.	1.48	0.00%	7.25%	-0.67%	-7.50%	65.00%	991	0.83	0.00	3.48	281.64	Industriales	1.43%
▲	TV PE**	US\$	0.58	11.54%	11.54%	-27.50%	-55.38%	90.00%	6,915	1.22	0.00	-	57.39	Mineras	2.93%
▲	UNACEMC1 PE**	S/.	1.68	6.33%	7.69%	-16.00%	-30.00%	80.00%	8,932	0.91	6.55	7.03	830.35	Industriales	3.00%
▲	VOLCABC1 PE**	S/.	0.64	1.59%	3.23%	-25.58%	6.67%	100.00%	15,159	1.10	0.00	8.88	709.26	Mineras	5.90%
-	BROCALC1 PE**	S/.	7.00	0.00%	0.00%	-6.67%	34.62%	5.00%	4	0.00	0.00	53.25	309.22	Mineras	0.00%
-	RIMSEGC1 PE**	S/.	0.80	0.00%	0.00%	10.98%	-6.98%	5.00%	2,422	0.00	0.00	11.82	359.23	Seguros	0.00%
▼	CORAREC1 PE**	S/.	2.12	-0.47%	0.00%	-1.40%	11.58%	50.00%	9,682	0.00	12.10	3.73	587.80	Industriales	0.00%
-	ENGIEC1 PE**	S/.	5.68	0.00%	0.00%	-7.94%	-3.07%	25.00%	31	0.00	0.00	15.88	928.58	Industriales	0.00%
-	GBVLAC1 PE**	S/.	2.42	0.00%	0.00%	-3.97%	-11.03%	25.00%	5,246	0.00	0.00	25.15	119.79	Diversas	0.00%

Cantidad de Acciones: 29
Fuente: Bloomberg, Económica
* Bloomberg Industry Classification System
** Se utiliza el PER de la bolsa y moneda de origen del instrumento
*Leyenda: Variación 1D: 1 Día; 5D: 5 Días; 1M: 1 Mes; YTD: Var.% 31/12/21 a la fecha

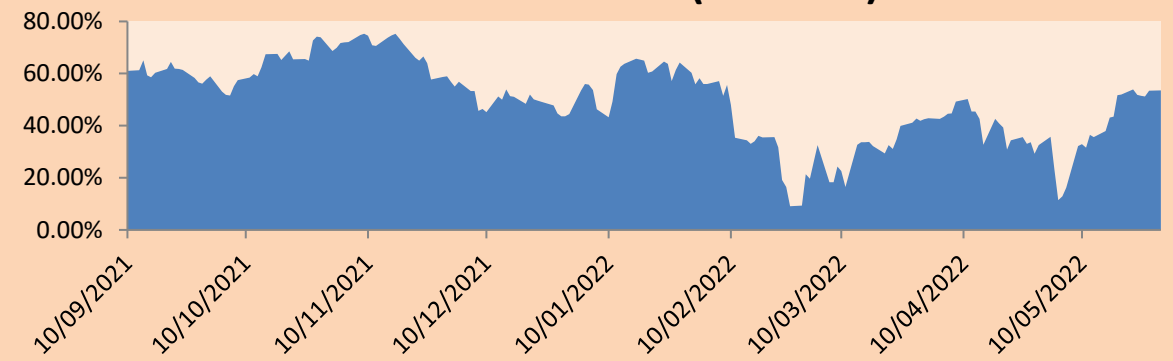
Subieron 11
Bajaron 3
Mantuvieron 15

Índices Sectoriales

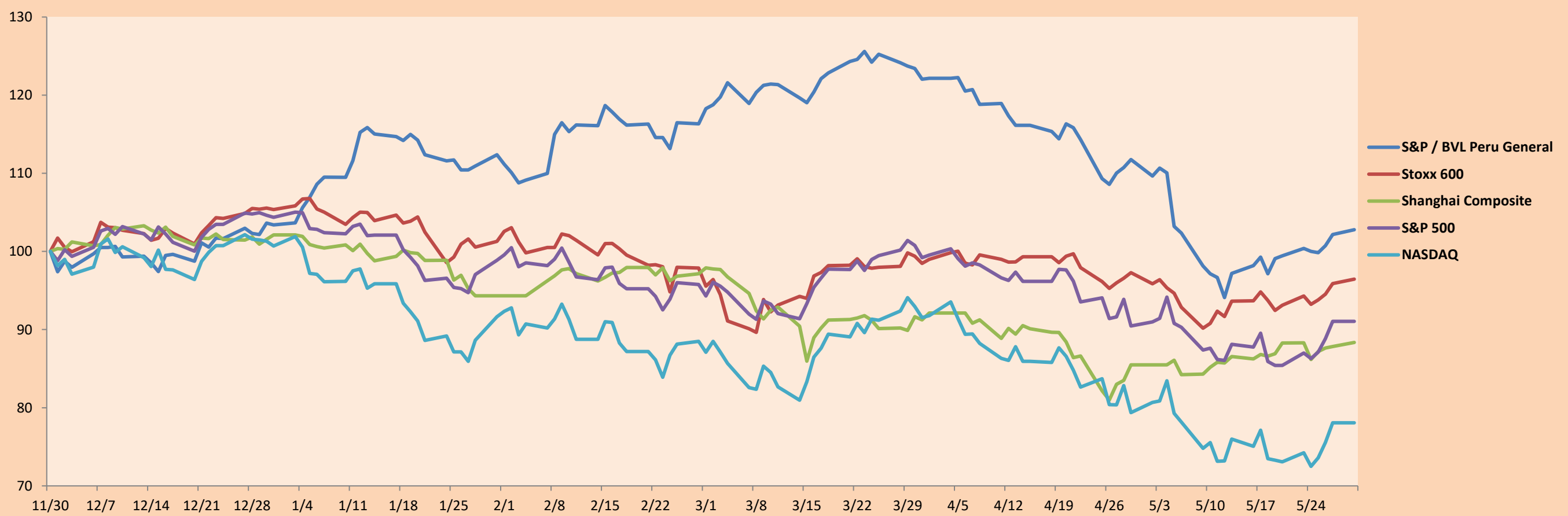
	Cierre	1D*	5D*	30D*	YTD*	Beta	
▲	S&P/BVLMining	403.49	0.31%	2.68%	-9.00%	-1.97%	1.00
▲	S&P/BVLConsumer	1,052.18	0.82%	2.45%	-8.83%	-8.35%	0.50
▲	S&P/BVLIndustrials	234.65	1.74%	3.36%	-11.24%	-9.08%	0.78
▲	S&P/BVLFinancials	975.09	0.30%	1.30%	-0.05%	7.61%	1.37
▲	S&P/BVLConstruction	236.72	2.10%	3.37%	-12.77%	-16.47%	0.70
▲	S&P/BVLPublicSvcs	532.08	0.23%	1.03%	-8.18%	-2.99%	0.12
▲	S&P/BVLElectricUtil	519.44	0.22%	1.03%	-8.18%	-2.99%	0.12

*Leyenda: Variación 1D: 1 Día; 5D: 5 Días; 1M: 1 Mes; YTD: Var.% 31/12/21 a la fecha

Correlación Rend. Índice Minero vs Índice de Metales de Londres (3 meses)



Índices (6 meses)



Base: 30/11/21=100
Fuente: Bloomberg

Coordinador Laboratorio de Mercado de Capitales: MS Javier Penny Pestana
Apoyo: Sebastian Ore, Fabrizio Lavalle, Miguel Solimano y Jhonatan Cueva
email: pulsobursatil@ulima.edu.pe
facebook: www.facebook.com/pulsobursatil.ul

RATING SOBERANO

CLASIFICACIONES DE RIESGO

Moody's	S&P	Fitch	
Aaa	AAA	AAA	Prime ⁴⁹
Aa1	AA+	AA+	Alto Grado
Aa2	AA	AA	
Aa3	AA-	AA-	
A1	A+	A+	Grado Alto Medio
A2	A	A	
A3	A-	A-	
Baa1	BBB+	BBB+	Grado Bajo Medio
Baa2	BBB	BBB	
Baa3	BBB-	BBB-	
Ba1	BB+	BB+	Sin Grado de Inversión Especulativo
Ba2	BB	BB	
Ba3	BB-	BB-	
B1	B+	B+	Altamente Especulativo
B2	B	B	
B3	B-	B-	
Caa1	CCC+	CCC	Riesgo Sustancial Extremadamente Especulativo
Caa2	CCC		
Caa3	CCC-		
Ca	CC	DDD	Poca esperanzas de Pago
C	C		
	D		
		DD	Impago
		D	

Fuente: Bloomberg

Rating Crédito Latinoamérica			
Clasificadora de riesgo			
País	Moody's	Fitch	S&P
Perú	Baa1	BBB	BBB
México	Baa1	BBB-	BBB
Venezuela	C	WD	NR
Brazil	Ba2	BB-	BB-
Colombia	Baa2	BB+	BB+
Chile	A1	A-	A
Argentina	Ca	WD	CCC+
Panamá	Baa2	BBB-	BBB

Fuente: Bloomberg

Riesgo País Latinoamérica(pbs)



Fuente: BCRP

Coordinador Laboratorio de Mercado de Capitales: MS Javier Penny Pestana
Apoyo: Sebastian Ore, Fabrizio Lavalle, Miguel Solimano y Jhonatan Cueva
email: pulsobursatil@ulima.edu.pe
facebook: www.facebook.com/pulsobursatil.ul