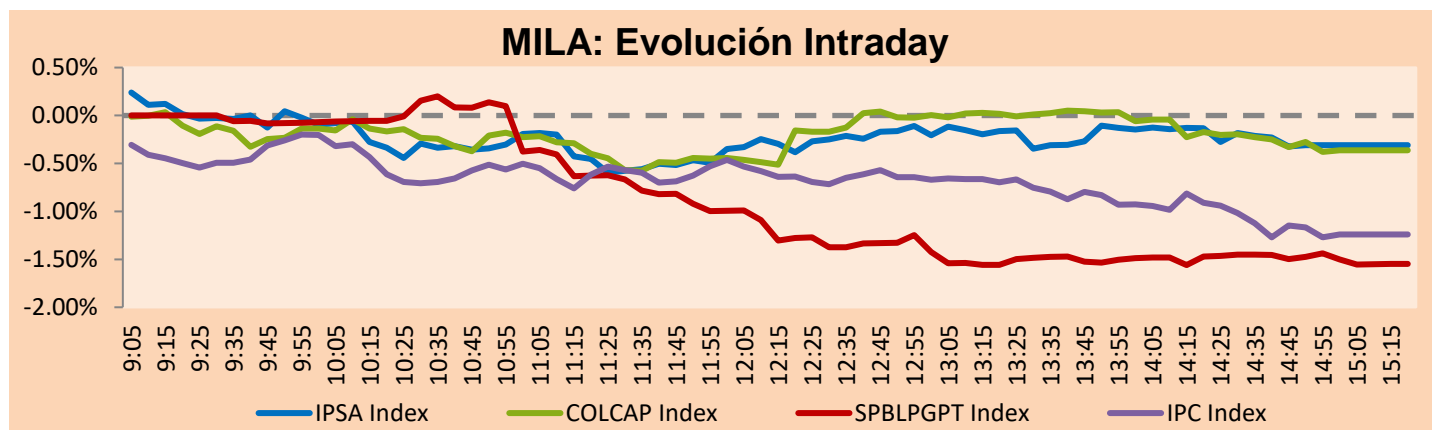


## MILA

Principales índices	Cierre	1 D	5 D	1 M	YTD	Cap. Burs. (US\$ bill)
▼ IPSA (Chile)	5,332.59	-0.37%	-0.99%	10.21%	23.77%	115.03
▲ IGPA (Chile)	28,129.28	0.02%	-1.74%	13.04%	30.43%	132.89
▲ COLSC (Colombia)	945.67	0.03%	2.91%	-3.02%	-2.82%	6.38
▼ COLCAP (Colombia)	1,608.21	-0.36%	4.95%	3.35%	13.98%	92.40
▼ S&P/BVL (Perú)*	20,553.71	-1.55%	-2.05%	-1.65%	-2.64%	97.77
▼ S&P/BVL SEL (Perú)	538.74	-1.41%	-1.56%	-1.00%	-4.40%	88.27
▼ S&P/BVL LIMA 25	28,407.65	-1.57%	-2.77%	-4.05%	-6.16%	96.94
▼ IPC (México)	50,060.53	-1.24%	-4.03%	1.05%	-6.03%	328.66
▲ S&P MILA 40	552.07	0.05%	3.81%	11.59%	24.10%	249.07

\* Cap. Bursátil del cierre anterior \*Leyenda: Variación 1D: 1 Día; 5D: 5 Días; 1M: 1 Mes; YTD: Var.% 31/12/21 a la fecha

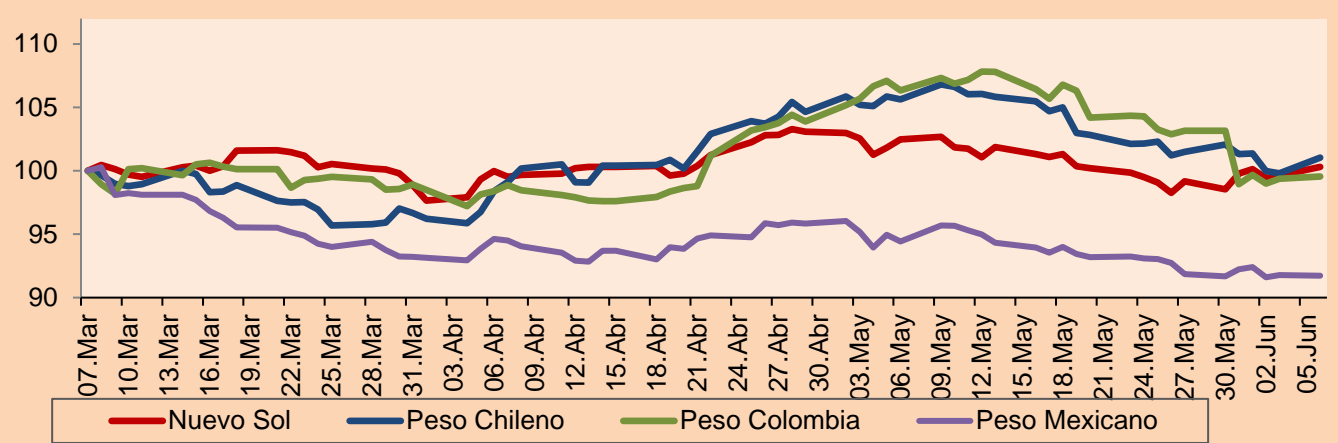


Fuente: Bloomberg

Monedas	Precio	1D*	5D*	30 D*	YTD*
▲ Sol (PEN)	3,7337	0.67%	1.50%	-2.10%	-6.64%
▲ Peso Chileno (CLP)	821.590	1.24%	-1.00%	-4.35%	-3.57%
▲ Peso Colombiano (COP)	3,795.43	0.19%	-3.49%	-6.38%	-6.98%
▼ Peso Mexicano (MXN)	19.554	-0.03%	0.06%	-2.85%	-4.75%

\*Leyenda: Variación 1D: 1 Día; 5D: 5 Días; 1M: 1 Mes; YTD: Var.% 31/12/21 a la fecha

### MILA: Índices de Tipo de Cambio (3 meses)

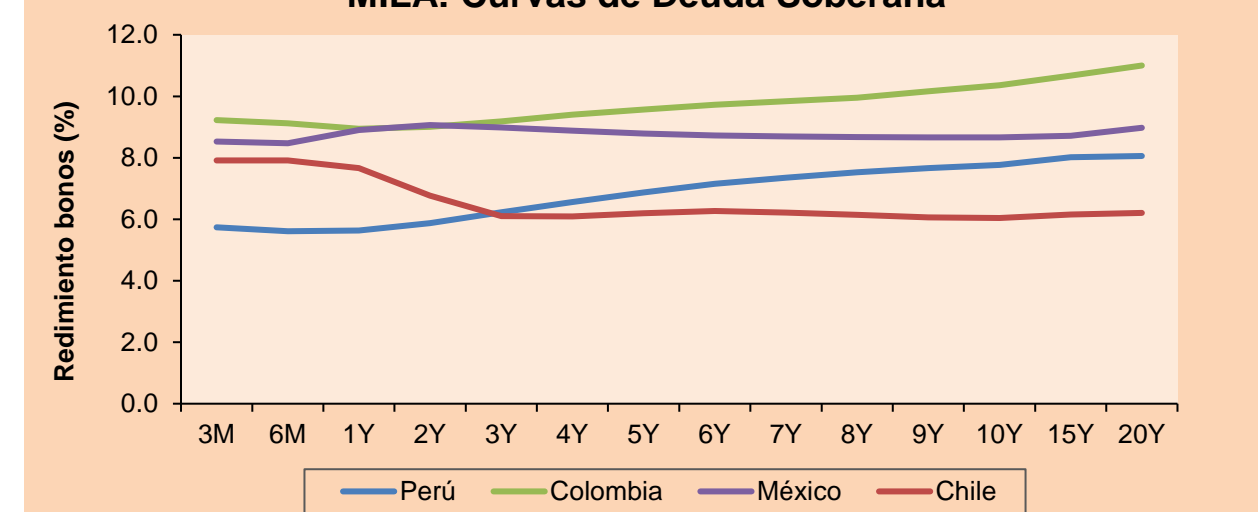


Base: 07/03/22=100  
Fuente: Bloomberg

### Renta Fija

Instrumento	Moneda	Precio	Bid Yield (%)	Ask Yield (%)	Duración
PERU 7.35 07/21/25	USD	109.584	4.13	3.96	2.75
PERU 4.125 08/25/27	USD	99.434	4.30	4.20	4.61
PERU 8.75 11/21/33	USD	130.871	5.19	5.11	7.81
PERU 6.55 03/14/37	USD	112.96	5.31	5.24	9.28
PERU 5.625 11/18/2050	USD	108.766	5.06	5.02	14.71
CHILE 2.25 10/30/22	USD	100.186	2.28	1.26	0.39
CHILE 3.125 01/21/26	USD	98.739	3.56	3.44	3.37
CHILE 3.625 10/30/42	USD	83.012	4.99	4.92	13.81
COLOM 11.85 03/09/28	USD	141.512	3.86	3.65	4.42
COLOM 10.375 01/28/33	USD	130.137	6.54	6.30	6.81
COLOM 7.375 09/18/37	USD	103.372	7.06	6.96	9.13
COLOM 6.125 01/18/41	USD	89.597	7.18	7.10	10.42
MEX 4 10/02/23	USD	85.597	7.61	7.54	10.15
MEX5.55 01/45	USD	96.13	5.879	5.842	12.48

### MILA: Curvas de Deuda Soberana



Fuente: Bloomberg

Lima, 6 de junio de 2022

### Renta Variable

Más subieron	Bolsa	Mon.	Precio	▲%
SURAMERICANA	Colombia	COP	57780.00	13.29
GRUPO BIMBO-A	Mexico	MXN	63.44	2.03
GRUPO AEROPORTUA	Mexico	MXN	145.06	1.47
ENTEL	Chile	CLP	3069.9	1.45
CAP	Chile	CLP	11198.00	1.34

Por Monto Negociado	Bolsa	Monto (US\$)
WALMART DE MEXIC	Mexico	64,243,260
GRUPO F BANORT-O	Mexico	52,089,283
BANCO DE CHILE	Chile	40,032,206
AMERICA MOVIL-L	Mexico	38,539,292
SOQUIMICH-B	Chile	29,752,346

Más bajaron	Bolsa	Mon.	Precio	▼%
INRETAIL PERU CO	Peru	USD	29.30	-5.48
BUENAVENTURA-ADF	Peru	USD	8.38	-4.01
ISA SA	Colombia	COP	21750.00	-3.76
GRUPO FIN INB-O	Mexico	MXN	36.58	-3.33
CORFICOLOMBIANA	Colombia	COP	24480.00	-3.24

Por Volumen	Bolsa	Volumen
ITAU CORPBANCA	Chile	792,262,837
BANCO DE CHILE	Chile	388,953,492
ENEL CHILE SA	Chile	101,128,223
BANCO SANTANDER	Chile	58,043,185
ENEL AMERICAS SA	Chile	48,177,423

## MILA

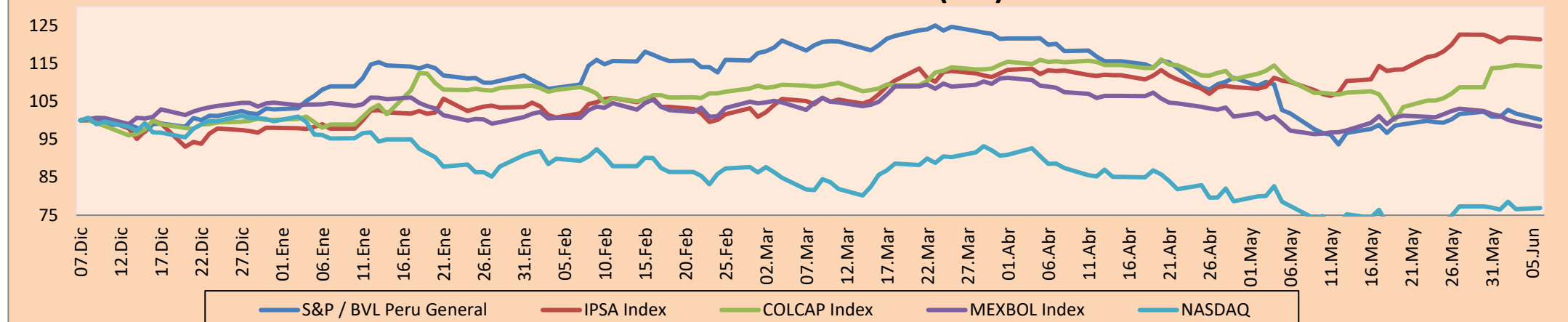
Perú: El índice General de la BVL finalizó la sesión de hoy con un resultado negativo de -1.55%. El índice mantiene una tendencia negativa acumulada anual de -2.05% en moneda local, mientras que el rendimiento ajustado en dólares asciende a -3.5%. Luego, el S&P/BVL Perú SEL varió en -1.41% mientras que el S&P/BVL LIMA 25 en -1.57%. El spot PEN alcanzó S/3.7337. Titular: Retraso en licitación de plan de transmisión subirá precio de la luz, advierte gremio de energías renovables.

Chile: El índice IPSA culminó el día con un retorno negativo de -0.37%. Los sectores más impactados de la jornada fueron el de Productos de consumo no básico (-2.46%) e Industrial (-1.55%). Las acciones con el peor desempeño fueron Fallabella SA (-2.91%) e Inversiones Aguas Metropolit (-2.48%). Titular: Presupuesto crecimiento del gasto será acotado en 2023 a la espera de reforma tributaria.

Colombia: El índice COLCAP concluyó la sesión con un retorno negativo de -0.36%. Los sectores más perjudicados de la jornada fueron el Servicios Públicos (+2.90%) y Energía (-0.88%). Las acciones con peor desempeño fueron Interxion Electrica (-3.76%) y Grupo Bolívar SA (+3.36%). Titular: La inflación anual en mayo alcanzó 9.07% por alimentos.

México: El índice IPC cerró el día en terreno negativo de -1.24%. Los sectores con peor rendimiento de la jornada fueron el de Servicios de comunicación (-2.08%) y Bienes de consumo básico (-1.82%). Las acciones con peor comportamiento fueron Grupo Financiero Inbursa (-3.33%) y Grupo Televisa SA (-3.04%). Titular: Recuperación del empleo formal se enfria en mayo, se pierden 2855 puestos.

### MILA: Índices bursátiles (6m)

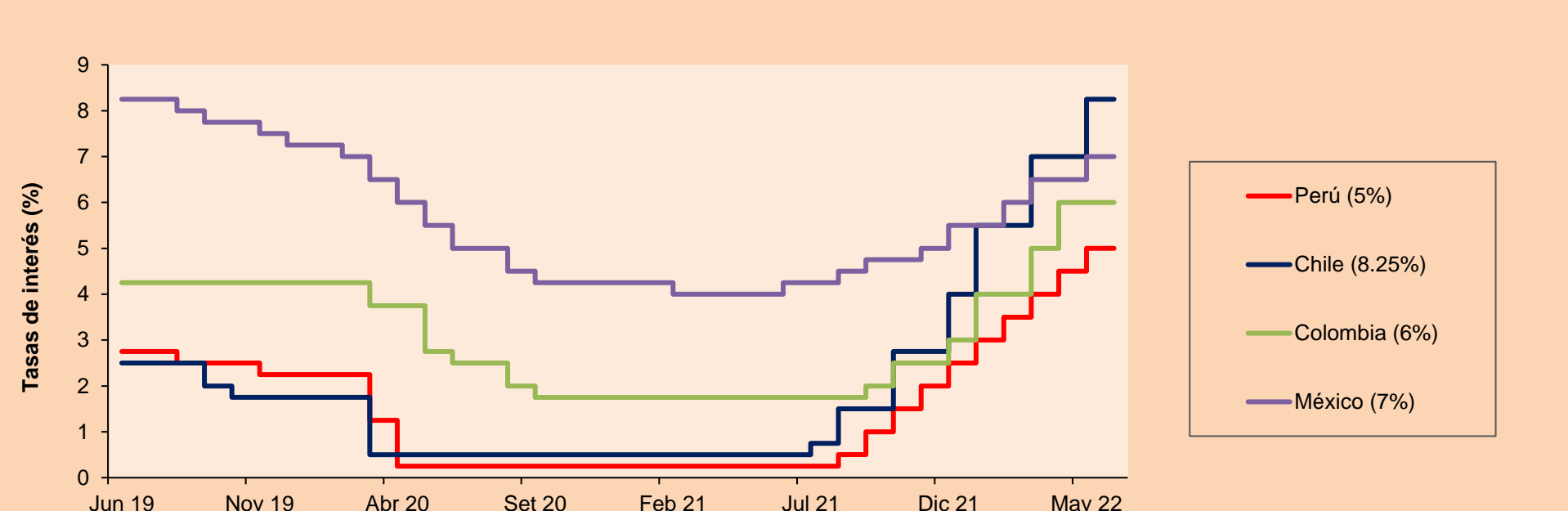


Base: 08/12/21=100  
Fuente: Bloomberg

### ETFs

	Mon.	Cierre	1D	5D	30 D	YTD	Bolsa
▼ iShares MSCI All Peru Capped	USD	30.99	-1.24%	-0.80%	3.82%	4.63%	NYSE Arca
▼ iShares MSCI Chile Capped	USD	30.35	-1.30%	-1.14%	17.09%	31.44%	Cboe BZX
▲ Global X MSCI Colombia	USD	12.12	0.07%	7.40%	9.19%	21.28%	NYSE Arca
▼ iShares MSCI Mexico Capped	USD	50.49	-1.44%	-5.02%	4.25%	-0.22%	NYSE Arca
▲ iShares MSCI Emerging Markets	USD	42.6	0.54%	1.31%	4.08%	-12.79%	NYSE Arca
▲ Vanguard FTSE Emerging Markets	USD	43.68	0.55%	1.49%	4.17%	-11.69%	NYSE Arca
▲ iShares Core MSCI Emerging Markets	USD	52.45	0.42%	1.12%	3.70%	-12.38%	NYSE Arca
▲ iShares JP Morgan Emerging Markets Bonds	USD	57.6	0.09%	-0.16%	0.30%	-8.31%	Cboe BZX
▼ Morgan Stanley Emerging Markets Domestic	USD	4.68	-0.85%	-0.21%	3.54%	-14.60%	New York

### MILA: Tasas de Referencia de Política Monetaria



Fuente: Bloomberg

Coordinador Laboratorio de Mercado de Capitales: MS Javier Penny Pestana  
Apoyo: Sebastian Ore, Fabrizio Lavalle, Miguel Solimano y Jhonatan Cueva  
email: pulsobursatil@ulima.edu.pe  
facebook: www.facebook.com/pulsobursatil.ul

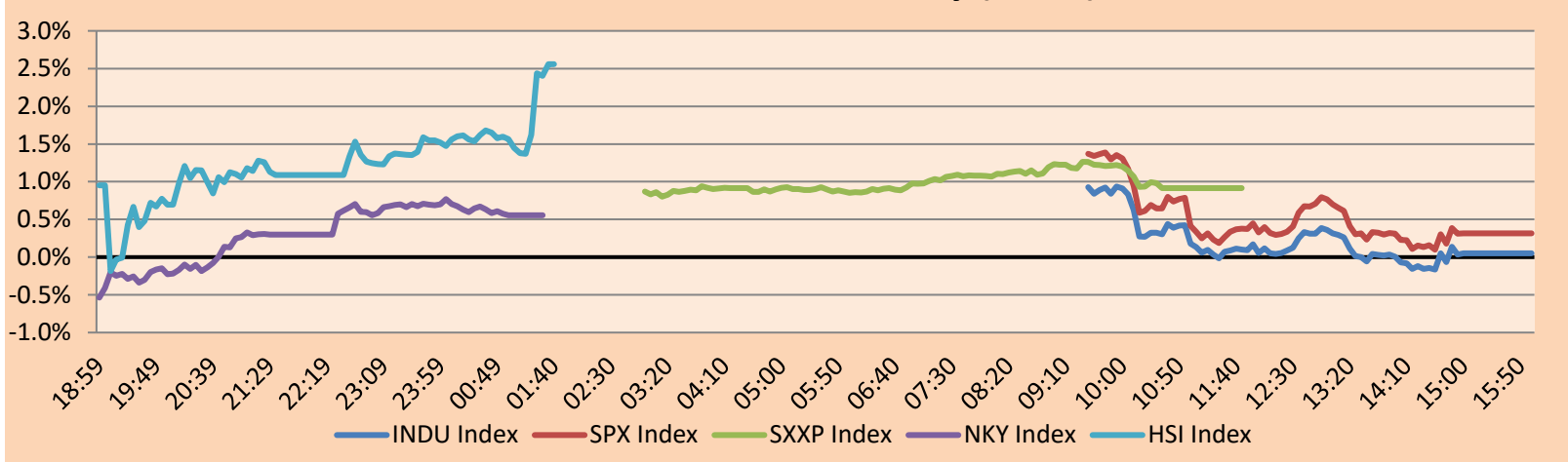


## MUNDO

Principales índices	Cierre	1 D*	5 D*	1 M*	YTD*	Cap. Burs. (US\$ Mill.)
▲ Dow Jones (EEUU)	32,915.78	0.05%	-0.89%	0.05%	-9.42%	10,217,805
▲ Standard & Poor's 500 (EEUU)	4,121.43	0.31%	-0.89%	-0.05%	-13.53%	35,994,278
▲ NASDAQ Composite (EEUU)	12,061.37	0.40%	-0.58%	-0.69%	-22.91%	20,483,097
▲ Stoxx EUROPE 600 (Europa)	444.12	0.92%	-0.55%	3.31%	-8.95%	11,356,157
▲ DAX (Alemania)	14,653.81	1.34%	0.53%	7.16%	-7.75%	1,399,502
▲ FTSE 100 (Reino Unido)	7,608.22	1.00%	0.57%	0.84%	3.03%	1,654,788
▲ CAC 40 (Francia)	6,548.78	0.98%	-0.21%	4.64%	-8.45%	1,943,751
▲ IBEX 35 (España)	8,836.30	1.28%	-1.06%	6.18%	1.41%	538,982
- MSCI AC Asia Pacific Index	168.07	0.00%	1.27%	2.36%	-12.97%	22,385,187
▲ HANG SENG (Hong kong)	21,653.90	2.71%	4.62%	8.26%	-7.45%	3,439,261
▲ SHANGHAI SE Comp. (China)	3,236.37	1.28%	3.39%	7.82%	-11.08%	6,562,222
▲ NIKKEI 225 (Japón)	27,915.89	0.56%	2.00%	3.38%	-3.04%	3,585,301
▼ S&P / ASX 200 (Australia)	7,206.28	-0.45%	-1.10%	0.01%	-3.20%	1,723,993
▲ KOSPI (Corea del Sur)	2,670.65	0.44%	2.23%	0.99%	-10.31%	1,634,203

\*Leyenda: Variación 1D: 1 Día; 5D: 5 Días, 1M: 1 Mes; YTD: Var.% 31/12/21 a la fecha

### Mercado Evolución Intraday (var %)

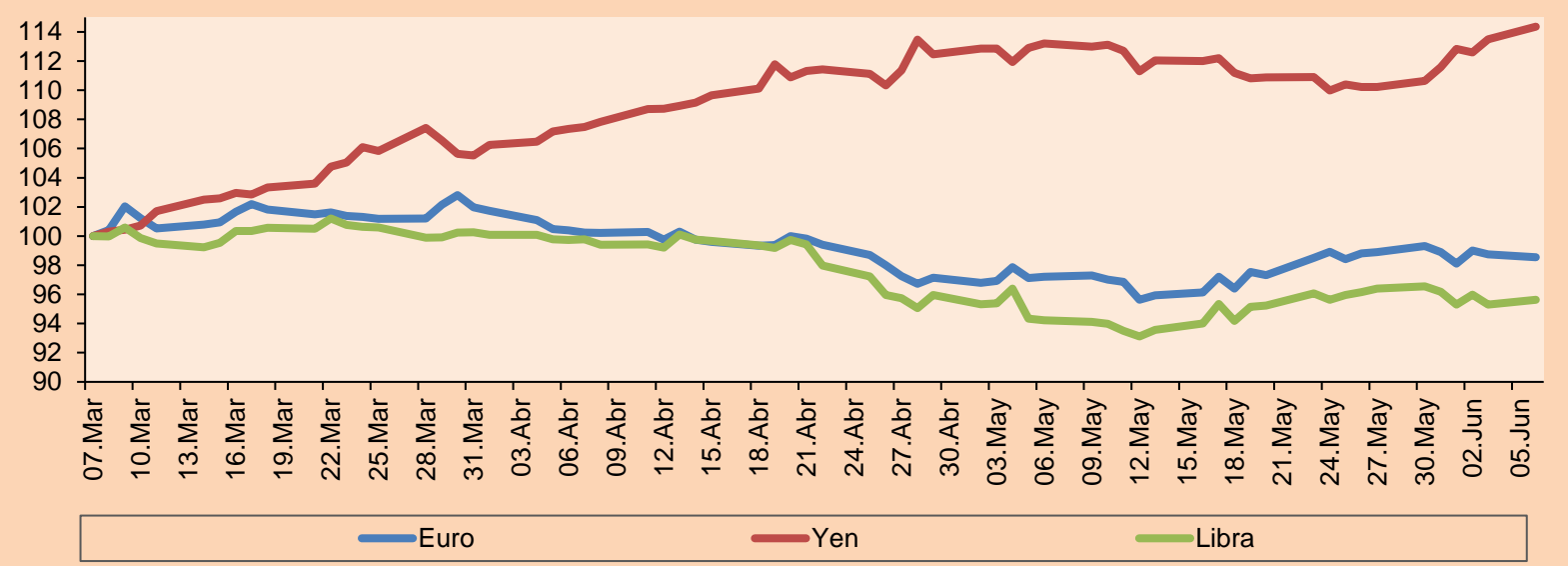


Fuente: Bloomberg

Monedas	Precio	1 D*	5 D*	1 M*	YTD*
▼ Euro	1.0696	-0.21%	-0.77%	1.37%	-5.93%
▲ Yen	131.8800	0.76%	3.36%	1.01%	14.60%
▲ Libra Esterlina	1.2532	0.35%	-0.95%	1.49%	-7.39%
▼ Yuan	6.6539	-0.10%	-0.11%	-0.19%	4.69%
▼ Dólar de Hong Kong	7.8449	-0.01%	-0.05%	-0.06%	0.62%
▲ Real Brasileño	4.7946	0.43%	0.85%	-5.61%	-14.01%
▲ Peso Argentino	121.1050	0.35%	0.92%	4.13%	17.88%

\*Leyenda: Variación 1D: 1 Día; 5D: 5 Días, 1M: 1 Mes; YTD: Var.% 31/12/21 a la fecha

### Índices de Tipo de Cambio (3 meses)

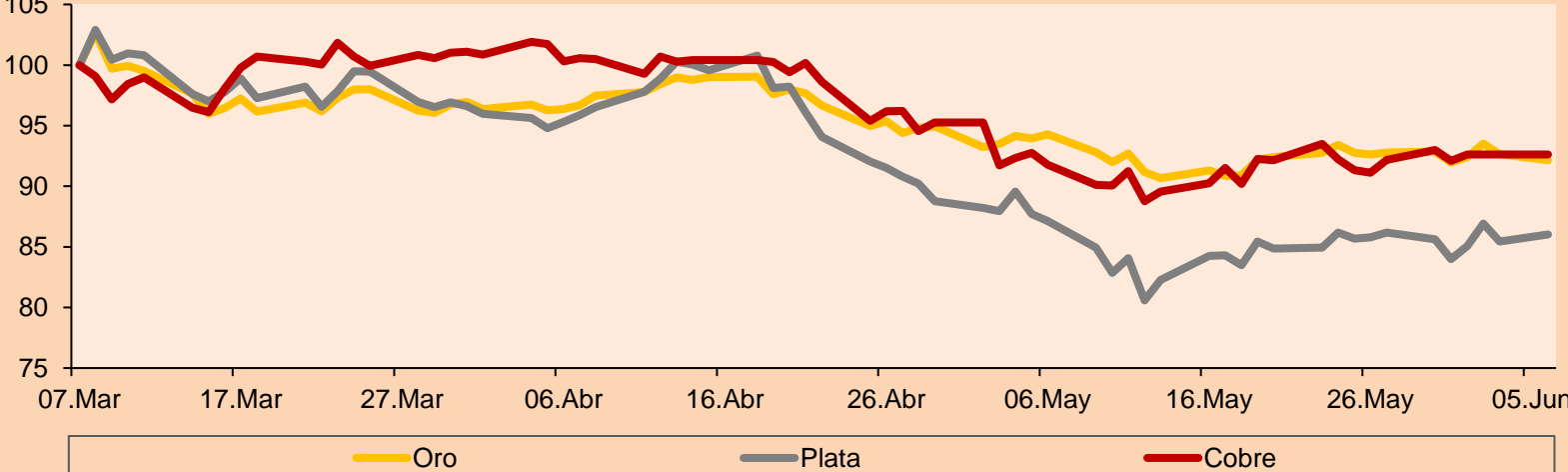


Base: 07/03/22=100  
Fuente: Bloomberg

Commodities	Precio	1 D*	5 D*	1 M*	YTD*
▼ Oro (US\$ Oz. T) (LME)	1,841.43	-0.53%	-0.74%	-2.25%	0.67%
▲ Plata (US\$ Oz. T) (LME)	22.07	0.67%	0.45%	-1.28%	-5.30%
▲ Cobre (US\$ TM) (LME)	9,498.50	0.00%	-0.41%	0.93%	-2.49%
- Zinc (US\$ TM) (LME)	3,884.50	0.00%	-0.96%	2.55%	8.20%
▼ Petróleo WTI (US\$ Barril) (NYM)	118.50	-0.31%	2.98%	9.39%	62.82%
- Estaño (US\$ TM) (LME)	35,199.00	0.00%	0.97%	-11.03%	-10.60%
- Plomo (US\$ TM) (LME)	2,163.00	0.00%	-0.18%	-2.68%	-7.48%
▲ Azúcar #11 (US\$ Libra) (NYB-ICE)	19.56	1.40%	-0.25%	2.09%	6.36%
▲ Cacao (US\$ TM) (NYB-ICE)	2,488.00	0.77%	1.06%	-0.16%	-2.93%
▲ Café Arábica (US\$ TM) (NYB-ICE)	237.55	2.22%	3.53%	12.88%	5.46%

\*Leyenda: Variación 1D: 1 Día; 5D: 5 Días, 1M: 1 Mes; YTD: Var.% 31/12/20 a la fecha

### Índices de Metales principales (3 meses)



Base: 07/03/22=100  
Fuente: Bloomberg

### Renta Variable

Alemania (Acciones del DAX Index)

Más subieron Mon.	Precio	▲%	Bolsa	Más bajaron Mon.	Mon.	Precio	▼%	Bolsa
HFG GY	EUR	36.57	6.84	Xetra	EOAN GY	EUR	9.646	-0.23
CON GY	EUR	74.42	4.11	Xetra	FRE GY	EUR	31.29	0.29
MTX GY	EUR	188.9	2.55	Xetra	DTE GY	EUR	19.25	0.50
DBK GY	EUR	10.456	2.51	Xetra	DB1 GY	EUR	156.4	0.55

Europa (Acciones del STOXX EUROPE 600)

Más subieron Mon.	Precio	▲%	Bolsa	Más bajaron Mon.	Mon.	Precio	▼%	Bolsa
EO FP	EUR	26.1	9.76	EN Paris	AZN LN	GBp	10072	-3.54
DHER GY	EUR	40.04	9.37	Xetra	WIZZ LN	GBp	2778	-2.66
ONT LN	GBp	334.5	8.78	Londres	IMCD NA	EUR	141.35	-2.11
FR FP	EUR	21.28	6.99	EN Paris	EZJ LN	GBp	496.9	-2.07

## Panorama Mundial:

### Estados Unidos:

El mercado estadounidense cierra con rendimientos ligeramente positivos. El índice DOW JONES cerró en terreno positivo pero limitado en ganancias a pesar de haber tenido rendimientos importantes al iniciar la jornada. Esto debido a que, inicialmente los valores reaccionaron positivamente a declaraciones del gobierno chino para disminuir la severidad de control COVID y medidas para apoyar a su economía. Posteriormente, el sentimiento de mercado se deterioró por mayores preocupaciones en cuanto al endurecimiento monetario de la FED y un crecimiento reducido de Estados Unidos. En este contexto, los inversionistas están expectantes de la publicación de los datos inflacionarios del viernes y demás indicadores que se publicarán en la semana. El índice S&P500 también terminó con un rendimiento positivo pero limitado por la interacción de noticias importantes en cuanto a dos grandes empresas tecnológicas. Para ser más específicos, Amazon impulsó las ganancias con un rendimiento del 2% tras realizar el Split de 20 acciones por 1. Sin embargo, Twitter cayó porque Elon Musk amenazó con retirar su oferta de compra si es que la empresa no se sincera en cuanto a las cifras de cuentas de bots y spam. Finalmente, el índice NASDAQ cerró prácticamente plano, por el aumento de rendimientos del tesoro a 10 años en 3% y expectativas pesimistas en cuanto al reporte inflacionario del viernes ante un mercado laboral todavía ajustado y un contexto de precio de commodities aún elevado; por lo que se prevé que todavía no se alcanzó un pico de inflación. De este modo, DOW JONES +0.05%; S&P 500 +0.31%; NASDAQ +0.14% terminaron el día con resultados ligeramente positivos.

### Europa:

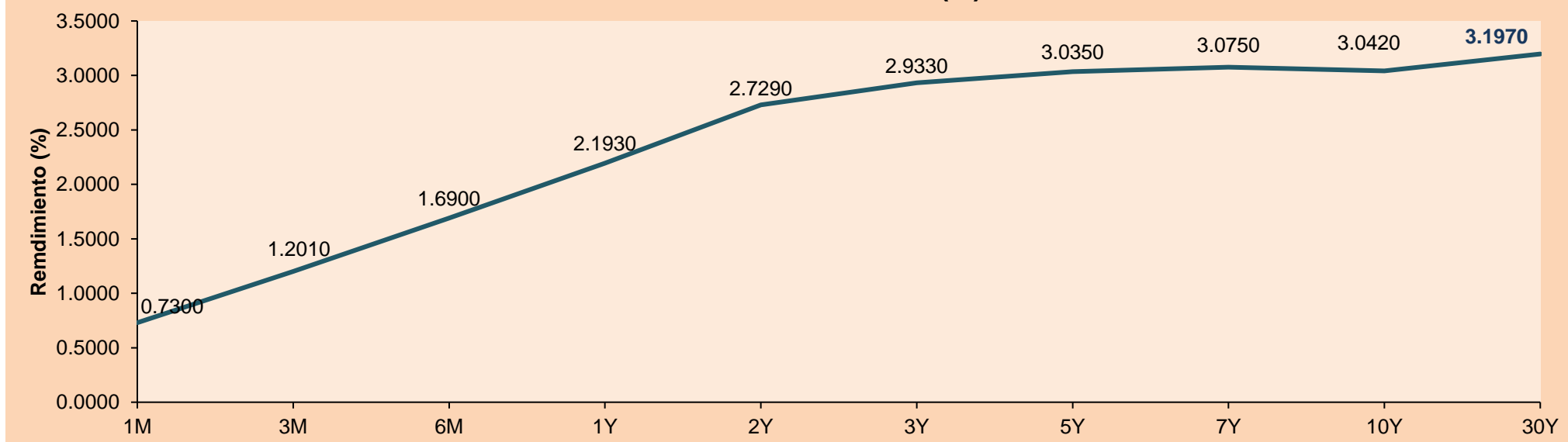
Los principales índices europeos terminaron la sesión con rendimientos positivos gracias a la relajación de las restricciones de COVID-19 en China y por los buenos datos de empleo de la semana pasada en Estados Unidos. El índice paneuropeo STOXX 600 acabó con ganancias gracias a la continua flexibilización de las medidas chinas puestas en marcha para hacer frente a la pandemia de COVID-19, así como por un informe del Wall Street Journal de que los reguladores chinos suavizarían las restricciones sobre el gigante Didi Global y otras dos empresas tecnológicas que cotizan en bolsa. El mercado inglés, reflejado en el FTSE 100, subió esta sesión en un contexto donde el primer ministro Boris Johnson debía enfrentarse a un voto de confianza por el escándalo del "partygate". Analistas consideran que esto podía ser positivo para la libra, ya que aliviaba la incertidumbre sobre las amenazas de Johnson de desechar los acuerdos post-Brexit que regulan los envíos de mercancías a Irlanda del Norte. Por su parte, el índice DAX cerró en terreno positivo ya que los datos sólidos del mercado laboral estadounidense aumentaron las esperanzas de un menor ritmo de subidas de las tasas de interés por parte de la Fed en otoño. El mercado francés subió esta sesión en vista de que, si bien se espera que la Fed eleve sus tasas en julio y junio, economistas de Goldman Sachs creen que puede mantener su postura agresiva sin llevar al país a una recesión. De este modo, FTSE 100 +1.00%; CAC 40 +0.98%; DAX +1.34%; STOXX 600 +0.92% terminaron en niveles positivos.

### Asia:

Los principales índices asiáticos cerraron en su mayoría con rendimientos positivos. El mercado chino cerró con ganancias, luego de que la reapertura en Shanghai haya sido una pieza fundamental para los inversionistas. Asimismo, el banco central de China se fortalecerá con la implementación de una política monetaria prudente que pueda apoyar la economía. El mercado de Hong Kong terminó al alza, donde las acciones de vehículos eléctricos continúan aumentando gracias a la creciente demanda luego del confinamiento por COVID-19 que realizó la economía China. El mercado japonés cerró en terreno positivo, en un escenario donde las acciones relacionadas a viajes aumentaron luego de que hubiera más expectativas por parte del gobierno para apoyar el sector turismo. Asimismo, el sector energía fue el sector con mejor performance. El mercado australiano terminó a la baja, donde el sector tecnología y las acciones de oro fueron causantes de su caída. Asimismo, los inversores están con vistas a la reunión de política monetaria del Banco de Reserva de Australia donde se espera que aumenten las tasas de interés en 25 puntos básicos. Por otro lado, el KOSPI surcoreano no cotizó el día de hoy, debido al Día de Conmemoración por el servicio de soldados y civiles que lucharon por su país. De esta forma, NIKKEI +0.56%; HANG SENG +2.71%; CSI 300 +1.87%; S&P/ASX 200 -0.45%; KOSPI +0.44%; SHANGAI COMPOSITE +1.28% terminaron con rendimientos positivos..

ETFs	Mon.	Cierre	1D	5D	30 D	YTD	Bolsa
SPDR S&P 500 ETF TRUST	USD	411.79	0.30%	-0.84%	0.11%	-13.30%	NYSE Arca
ISHARES MSCI EMERGING MARKET	USD	42.6	0.54%	1.31%	4.08%	-12.79%	NYSE Arca
ISHARES IBOXX HIGH YLD CORP	USD	78.05	-0.75%	-2.67%	0.59%	-10.30%	NYSE Arca
FINANCIAL SELECT SECTOR SPDR	USD	34.97	0.29%	-1.69%	0.66%	-10.45%	NYSE Arca
VANECK GOLD MINERS ETF	USD	32.22	-1.04%	-0.89%	-5.90%	0.59%	NYSE Arca
ISHARES RUSSELL 2000 ETF	USD	187.87	0.43%	0.12%	2.90%	-15.55%	NYSE Arca
SPDR GOLD SHARES	USD	171.82	-0.44%	-0.60%	-2.05%	0.50%	NYSE Arca
ISHARES 20+ YEAR TREASURY BO	USD	113.89	-1.84%	-4.36%	0.19%	-23.15%	NASDAQ GM
INVESCO QQQ TRUST SERIES 1	USD	307.22	0.33%	-0.61%	-0.66%	-22.78%	NASDAQ GM
ISHARES BIOTECHNOLOGY ETF	USD	115.24	-1.08%	-3.56%	1.83%	-24.49%	NASDAQ GM
ENERGY SELECT SECTOR SPDR	USD	89.41	-0.11%	0.99%	7.83%	61.10%	NYSE Arca
PROSHARES ULTRA VIX ST FUTUR	USD	13.18	-2.08%	-7.25%	-24.17%	6.03%	Choe BZX
UNITED STATES OIL FUND LP	USD	88.39	-1.21%	3.43%	7.62%	62.60%	NYSE Arca
ISHARES MSCI BRAZIL ETF	USD	34.87	-1.05%	-2.38%	11.26%	24.23%	NYSE Arca
SPDR S&P OIL & GAS EXP & PR	USD	163.03	0.87%	3.81%	14.91%	70.05%	NYSE Arca
UTILITIES SELECT SECTOR SPDR	USD	74.68	0.44%	-0.92%	3.42%	4.33%	NYSE Arca
ISHARES US REAL ESTATE ETF	USD	98.01	-0.35%	-2.34%	-1.82%	-15.61%	NYSE Arca
SPDR S&P BIOTECH ETF	USD	69.18	-2.85%	-2.69%	-1.35%	-38.21%	NYSE Arca
ISHARES IBOXX INVESTMENT GRA	USD	112.39	-0.71%	-2.52%	1.43%	-15.19%	NYSE Arca
ISHARES JP MORGAN USD EMERGI	USD	89.81	-1.32%	-2.08%	0.51%	-17.65%	NASDAQ GM
REAL ESTATE SELECT SECT SPDR	USD	43.71	-0.30%	-2.48%	-2.50%	-15.63%	NYSE Arca
ISHARES CHINA LARGE-CAP ETF	USD	32.75	2.76%	5.85%	12.66%	-10.47%	NYSE Arca
CONSUMER STAPLES SPDR	USD	73.85	0.04%	-1.53%	-3.74%	-4.23%	NYSE Arca
VANECK JUNIOR GOLD MINERS	USD	40.13	-1.81%	0.65%	-3.18%	-4.29%	NYSE Arca
SPDR BLOOMBERG HIGH YIELD BO	USD	96.74	-0.65%	-2.56%	0.38%	-10.90%	NYSE Arca
VANGUARD REAL ESTATE ETF	USD	97.96	-0.32%	-2.33%	-1.94%	-15.56%	NYSE Arca
GRAYSCALE BITCOIN TRUST BTC	USD	20.14	4.57%	6.22%	-19.50%	-41.20%	OTC US

### Curva de Rendimiento Bonos Tesoro EEUU (%)



Fuente: Bloomberg



LIMA

Acciones

	Valor	Moneda	Precio	1D*	5D*	30D*	YTD*	Frecuencia	Volumen (US\$)	Beta	Dividend Yield (%)	Price Earning	Capitalización Bursátil (M US\$)	Sector Económico*	Participación Índice
▲	ALICORC1 PE**	S/.	5.12	0.03%	2.91%	-3.02%	-2.82%	100.00%	1,597,254	0.84	16.31	11.47	1,169.07	Industrial	3.53%
-	ATACBC1 PE**	S/.	0.10	0.00%	0.00%	0.00%	-16.67%	20.00%	1,901	1.01	0.00	-	33.28	Mineras	1.02%
▲	BACKUS1 PE**	S/.	21.60	0.23%	-0.46%	-6.05%	5.37%	100.00%	2,954	0.79	20.21	7.31	7,897.67	Industriales	0.82%
▼	BAP PE**	US\$	136.45	-2.70%	-4.58%	2.53%	10.24%	100.00%	116,355	1.24	2.93	-	12,878.47	Diversas	5.82%
▼	BVN PE**	US\$	8.38	-4.01%	-7.71%	-1.06%	14.79%	100.00%	30,112	1.35	0.84	-	2,309.82	Mineras	5.88%
▼	CASAGRC1 PE**	S/.	7.54	-5.75%	4.72%	1.21%	-17.14%	80.00%	78,215	1.17	71.64	4.51	170.11	Agrario	1.31%
▲	BBVAC1 PE**	S/.	1.64	2.50%	-0.61%	2.50%	-9.39%	100.00%	5,088,132	0.88	7.03	6.25	2,968.61	Bancos y Financieras	2.85%
▼	CORAREI1 PE**	S/.	1.41	-3.42%	-6.00%	-2.76%	-18.02%	80.00%	75,090	0.77	18.20	2.48	589.03	Industriales	1.72%
▼	CPACASC1 PE**	S/.	3.85	-2.78%	-3.75%	-4.47%	-22.22%	100.00%	100,641	0.71	20.52	10.69	474.83	Industriales	2.38%
▼	CVERDEC1 PE**	US\$	28.55	-2.56%	-4.83%	-12.96%	-23.31%	100.00%	217,841	0.87	6.50	7.72	9,994.10	Mineras	5.25%
-	ENGEPEC1 PE**	S/.	1.92	0.00%	3.78%	1.05%	-7.25%	95.00%	5,113	0.82	16.34	7.16	1,231.89	Servicios Públicos	1.44%
-	ENDISPC1**	S/.	3.75	0.00%	0.00%	0.00%	-6.25%	25.00%	14,121	0.87	0.00	6.73	641.35	Servicios Públicos	0.98%
▼	FERREYC1 PE**	S/.	2.13	-0.47%	-1.84%	6.50%	3.90%	100.00%	185,078	0.97	11.20	4.07	539.71	Diversas	4.90%
▼	AENZAC1 PE**	S/.	1.01	-1.94%	-3.81%	-13.68%	-26.28%	95.00%	104,800	1.01	0.00	-	323.79	Diversas	4.05%
▼	IFS PE**	US\$	26.65	-3.09%	2.30%	8.33%	-0.74%	90.00%	51,382	0.97	9.01	-	3,075.89	Diversas	7.22%
▼	INRETC1 PE**	US\$	29.30	-5.48%	-6.98%	-13.82%	-16.17%	90.00%	226,483	1.00	4.68	19.13	3,186.28	Diversas	5.28%
-	LUSURC1 PE**	S/.	14.80	0.00%	2.07%	-2.63%	3.93%	55.00%	6,769	0.00	6.89	12.27	1,930.22	Servicios Públicos	1.81%
▼	MINSURI1 PE**	S/.	4.50	-1.10%	-5.46%	-9.09%	13.92%	95.00%	37,850	1.09	7.85	1.71	3,474.71	Mineras	3.09%
-	PML PE**	US\$	0.13	0.00%	0.00%	0.00%	8.33%	25.00%	8,186	1.14	0.00	-	34.37	Mineras	2.12%
▲	SCCO PE**	US\$	63.65	0.03%	2.50%	2.98%	3.03%	95.00%	155,072	0.96	6.52	13.64	49,207.18	Mineras	2.14%
-	SIDERC1 PE**	S/.	1.47	0.00%	-0.68%	5.00%	-8.13%	60.00%	540	0.83	0.00	3.45	275.60	Industriales	1.43%
▼	TV PE**	US\$	0.50	-1.96%	-13.79%	-27.54%	-61.54%	90.00%	26,390	1.26	0.00	-	49.47	Mineras	2.93%
▼	UNACEMC1 PE**	S/.	1.56	-3.70%	-7.14%	-5.45%	-35.00%	85.00%	125,932	0.91	7.05	6.53	759.64	Industriales	3.00%
-	VOLCABC1 PE**	S/.	0.60	0.00%	-6.25%	-14.29%	0.00%	100.00%	183,505	1.14	0.00	8.22	655.10	Mineras	5.90%
-	BROCALC1 PE**	S/.	6.99	0.00%	-0.14%	-6.80%	34.42%	10.00%	18	0.00	0.00	52.49	304.22	Mineras	0.00%
-	RIMSEGC1 PE**	S/.	0.80	0.00%	0.00%	10.98%	-6.98%	5.00%	2,386	0.00	0.00	11.82	353.92	Seguros	0.00%
▲	CORAREC1 PE**	S/.	2.18	2.83%	2.83%	-0.91%	14.74%	40.00%	58,387	0.00	11.77	3.84	589.03	Industriales	0.00%
-	ENGIEC1 PE**	S/.	5.68	0.00%	0.00%	-5.80%	-3.07%	20.00%	31	0.00	0.00	15.68	914.85	Industriales	0.00%
-	GBVLAC1 PE**	S/.	2.42	0.00%	0.00%	-3.97%	-11.03%	20.00%	10,407	0.00	0.00	25.15	118.02	Diversas	0.00%

Cantidad de Acciones: 29  
Fuente: Bloomberg, Económica  
\* Bloomberg Industry Classification System  
\*\* Se utiliza el PER de la bolsa y moneda de origen del instrumento  
\*Leyenda: Variación 1D: 1 Día; 5D: 5 Días; 1M: 1 Mes; YTD: Var.% 31/12/21 a la fecha

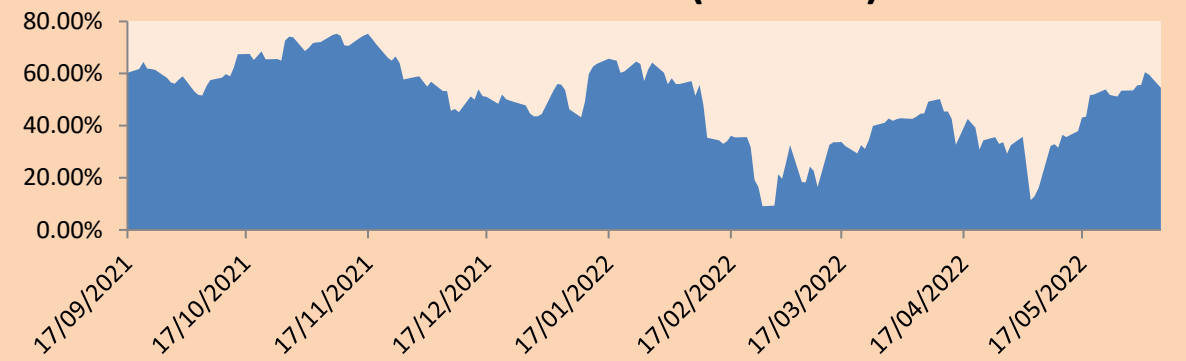
Subieron 5  
Bajaron 13  
Mantuvieron 11

Índices Sectoriales

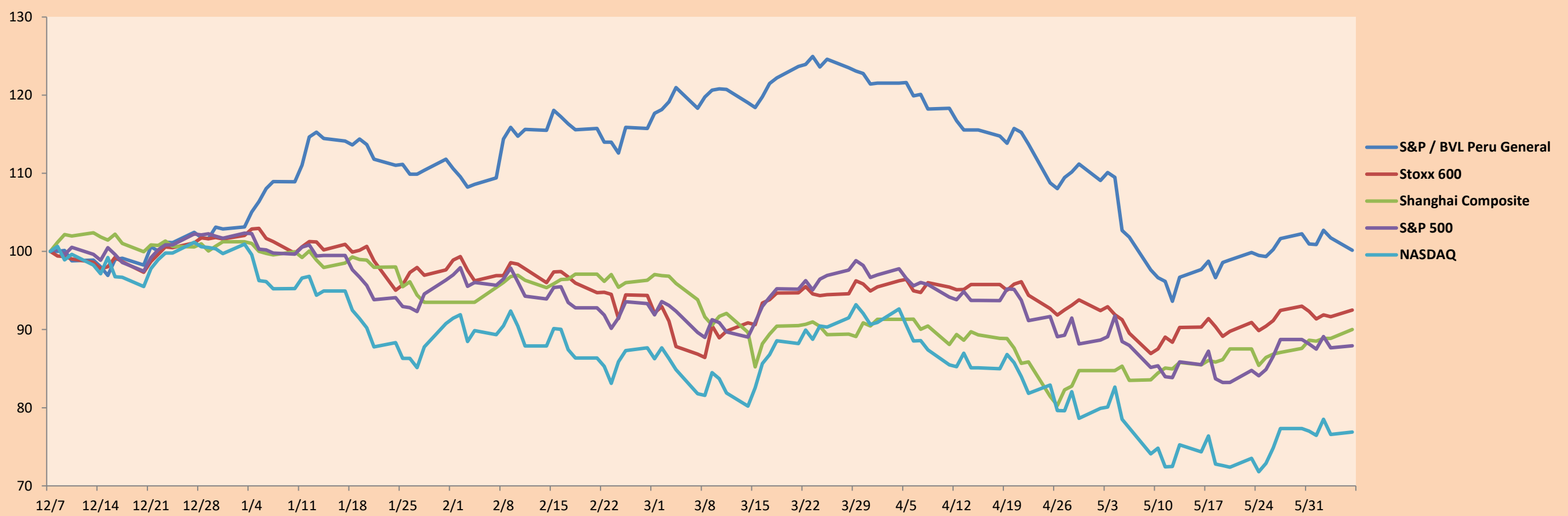
	Cierre	1D*	5D*	30D*	YTD*	Beta	
▼	S&P/BVLMining	404.97	-0.35%	0.37%	-1.44%	-1.61%	1.00
▼	S&P/BVLConsumer	1,028.72	-2.45%	-2.23%	-6.49%	-10.39%	0.51
▼	S&P/BVLIndustrials	227.37	-1.36%	-3.10%	-1.21%	-11.90%	0.76
▼	S&P/BVLFinancials	953.19	-1.84%	-2.25%	3.66%	5.20%	1.38
▼	S&P/BVLConstruction	228.02	-1.77%	-3.68%	-4.42%	-19.54%	0.69
-	S&P/BVLPublicSvcs	537.99	0.00%	1.11%	-1.68%	-1.92%	0.10
-	S&P/BVLElectricUtil	525.22	0.00%	1.11%	-1.68%	-1.91%	0.10

\*Leyenda: Variación 1D: 1 Día; 5D: 5 Días; 1M: 1 Mes; YTD: Var.% 31/12/21 a la fecha

Correlación Rend. Índice Minero vs Índice de Metales de Londres (3 meses)



Índices (6 meses)



Base: 07/12/21=100  
Fuente: Bloomberg

Coordinador Laboratorio de Mercado de Capitales: MS Javier Penny Pestana  
Apoyo: Sebastian Ore, Fabrizio Lavallo, Miguel Solimano y Jhonatan Cueva  
email: pulsobursatil@ulima.edu.pe  
facebook: www.facebook.com/pulsobursatil.ul

## RATING SOBERANO

### CLASIFICACIONES DE RIESGO

Moody's	S&P	Fitch	
Aaa	AAA	AAA	Prime
Aa1	AA+	AA+	Alto Grado
Aa2	AA	AA	
Aa3	AA-	AA-	
A1	A+	A+	Grado Alto Medio
A2	A	A	
A3	A-	A-	
Baa1	BBB+	BBB+	Grado Bajo Medio
Baa2	BBB	BBB	
Baa3	BBB-	BBB-	
Ba1	BB+	BB+	Sin Grado de Inversión Especulativo
Ba2	BB	BB	
Ba3	BB-	BB-	
B1	B+	B+	Altamente Especulativo
B2	B	B	
B3	B-	B-	
Caa1	CCC+	CCC	Riesgo Sustancial Extremadamente Especulativo
Caa2	CCC		
Caa3	CCC-		
Ca	CC	DDD	Poca esperanzas de Pago
C	C		
	D		
		DD	Impago
		D	

Fuente: Bloomberg

Rating Crédito Latinoamérica			
Clasificadora de riesgo			
País	Moody's	Fitch	S&P
Perú	Baa1	BBB	BBB
México	Baa1	BBB-	BBB
Venezuela	C	WD	NR
Brazil	Ba2	BB-	BB-
Colombia	Baa2	BB+	BB+
Chile	A1	A-	A
Argentina	Ca	WD	CCC+
Panamá	Baa2	BBB-	BBB

Fuente: Bloomberg

## Riesgo País Latinoamérica(pbs)



Fuente: BCRP

Coordinador Laboratorio de Mercado de Capitales: MS Javier Penny Pestana  
Apoyo: Sebastian Ore, Fabrizio Lavalle, Miguel Solimano y Jhonatan Cueva  
email: pulsobursatil@ulima.edu.pe  
facebook: www.facebook.com/pulsobursatil.ul