

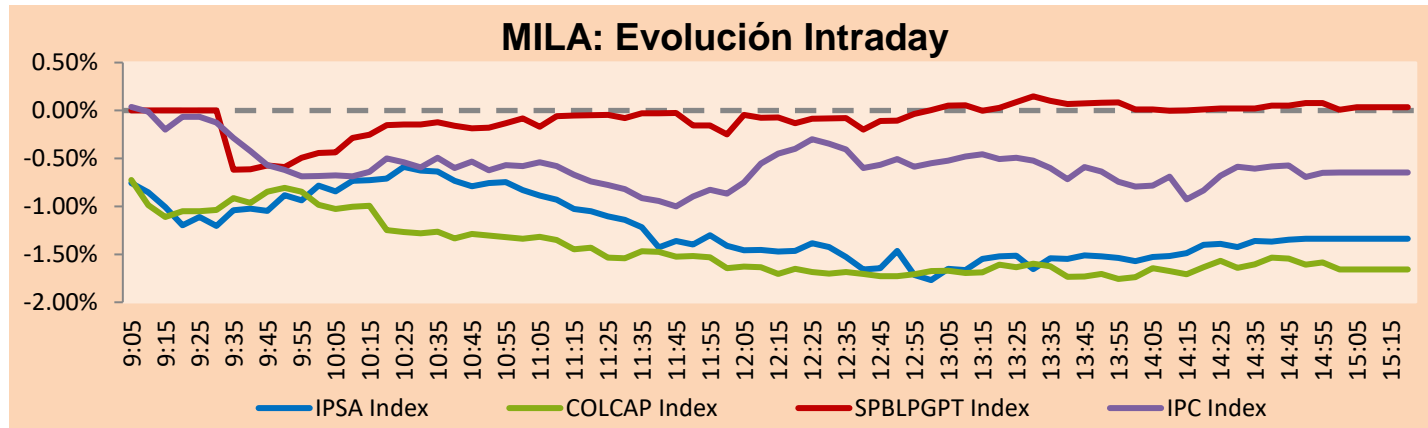
## MILA

Lima, 8 de junio de 2022

Principales índices	Cierre	1 D	5 D	1 M	YTD	Cap. Burs. (US\$ bill)
▼ IPSA (Chile)	5,277.00	-1.53%	-0.42%	9.06%	22.48%	114.60
▼ IGPA (Chile)	27,696.08	-1.74%	-0.31%	11.30%	28.42%	132.51
▼ COLSC (Colombia)	927.75	-0.80%	-1.58%	-4.85%	-4.66%	6.38
▼ COLCAP (Colombia)	1,560.76	-1.66%	-2.73%	0.30%	10.62%	90.90
▲ S&P/BVL (Perú)*	20,627.70	0.03%	-0.37%	-1.29%	-2.29%	97.92
▲ S&P/BVL SEL (Perú)	543.54	0.59%	0.30%	3.80%	-3.55%	88.74
▲ S&P/BVL LIMA 25	28,798.91	1.22%	0.84%	0.76%	-4.87%	97.10
▼ IPC (México)	49,819.30	-0.64%	-3.28%	0.56%	-6.48%	324.34
▼ S&P MILA 40	530.50	-1.68%	-1.76%	7.23%	19.25%	244.96

\* Cap. Bursátil del cierre anterior

\*Leyenda: Variación 1D: 1 Día; 5D: 5 Días; 1M: 1 Mes; YTD: Var.% 31/12/21 a la fecha

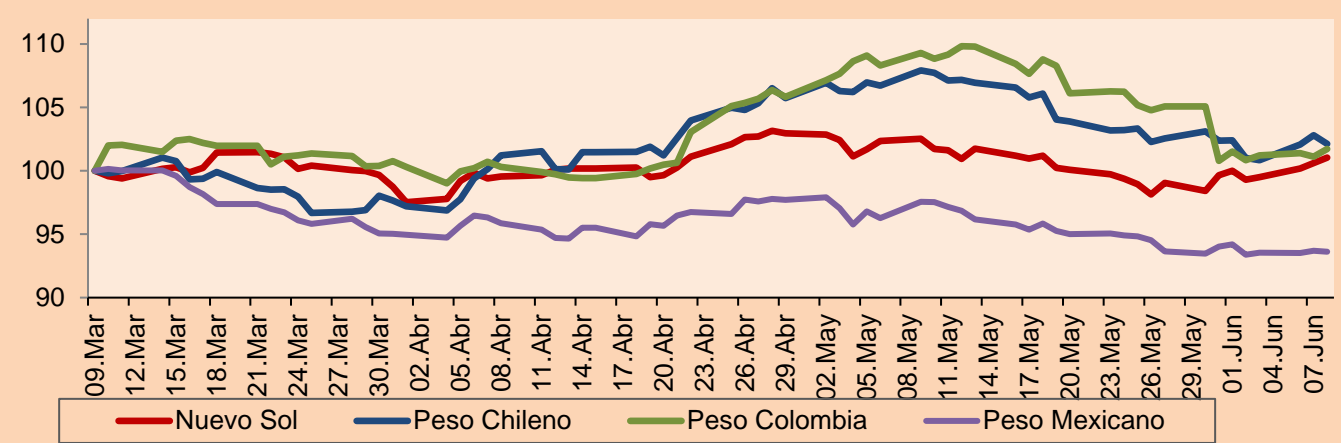


Fuente: Bloomberg

Monedas	Precio	1D*	5D*	30 D*	YTD*
▲ Sol (PEN)	3,7656	0.41%	1.02%	-1.50%	-5.84%
▼ Peso Chileno (CLP)	821,840	-0.67%	-0.29%	-5.38%	-3.54%
▲ Peso Colombiano (COP)	3,807.14	0.59%	0.19%	-6.94%	-6.70%
▼ Peso Mexicano (MXN)	19,576	-0.06%	-0.61%	-4.02%	-4.64%

\*Leyenda: Variación 1D: 1 Día; 5D: 5 Días; 1M: 1 Mes; YTD: Var.% 31/12/21 a la fecha

### MILA: Índices de Tipo de Cambio (3 meses)



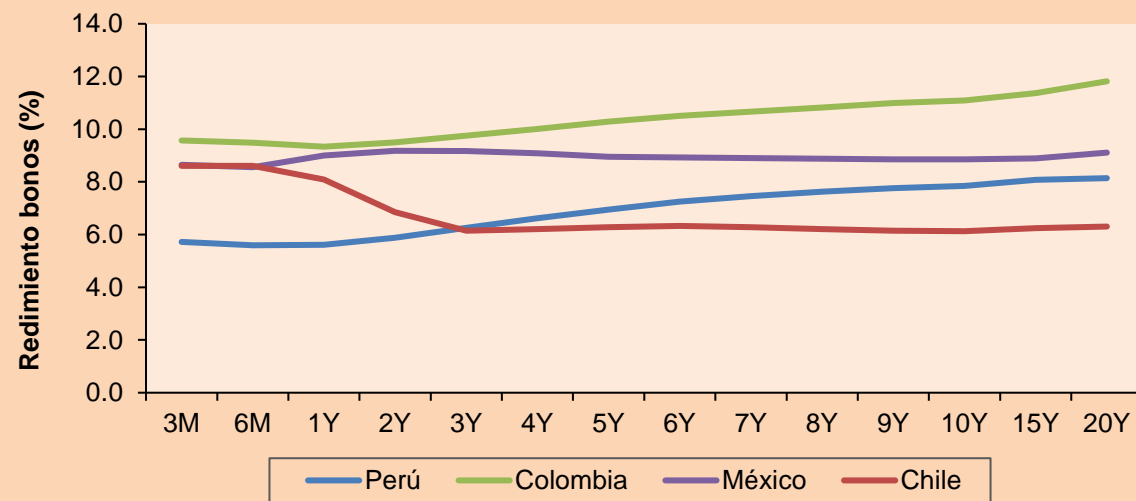
Base: 09/03/22=100

Fuente: Bloomberg

### Renta Fija

Instrumento	Moneda	Precio	Bid Yield (%)	Ask Yield (%)	Duración
PERU 7.35 07/21/25	USD	109.667	4.10	3.93	2.74
PERU 4.125 08/25/27	USD	99.614	4.26	4.15	4.60
PERU 8.75 11/21/33	USD	130.933	5.19	5.10	7.79
PERU 6.55 03/14/37	USD	112.858	5.32	5.25	9.25
PERU 5.625 11/18/2050	USD	108.829	5.06	5.02	14.63
CHILE 2.25 10/30/22	USD	100.192	2.28	1.22	0.38
CHILE 3.125 01/21/26	USD	98.866	3.51	3.42	3.36
CHILE 3.625 10/30/42	USD	82.882	5.01	4.93	13.74
COLOM 11.85 03/09/28	USD	141.35	3.88	3.68	4.41
COLOM 10.375 01/28/33	USD	128.725	6.70	6.46	6.79
COLOM 7.375 09/18/37	USD	102.173	7.17	7.10	9.07
COLOM 6.125 01/18/41	USD	88.256	7.32	7.25	10.32
MEX 4 10/02/23	USD	85.597	7.61	7.54	10.15
MEX5.55 01/45	USD	95.858	5.895	5.871	12.39

### MILA: Curvas de Deuda Soberana



Fuente: Bloomberg

### Renta Variable

Más subieron	Bolsa	Mon.	Precio	▲%
ALICORP-C	Peru	PEN	5.45	5.83
KIMBERLY-CLA M-A	Mexico	MXN	29.95	4.36
ENEL CHILE SA	Chile	CLP	24.29	3.41
FIBRA TERRA	Mexico	MXN	28.98	2.95
ISA SA	Colombia	COP	22990.00	2.50

Por Monto Negociado	Bolsa	Monto (US\$)
SOQUIMICH-B	Chile	143,613,964
WALMART DE MEXIC	Mexico	82,642,879
AMERICA MOVIL-L	Mexico	54,113,609
GRUPO F BANORT-O	Mexico	44,492,787
GRUPO MEXICO-B	Mexico	33,059,849

Más bajaron	Bolsa	Mon.	Precio	▼%
SURAMERICANA	Colombia	COP	38500.00	-15.63
BANCO DAVIVIENDA	Colombia	COP	35050	-4.34
GRUPO MEXICO-B	Mexico	MXN	97.63	-4.22
SOQUIMICH-B	Chile	CLP	80500	-4.11
AGUAS ANDINAS-A	Chile	CLP	163.60	-3.20

Por Volumen	Bolsa	Volumen
ITAU CORPBANCA	Chile	739,600,794
BANCO SANTANDER	Chile	257,572,753
ENEL CHILE SA	Chile	153,633,671
ENEL AMERICAS SA	Chile	101,915,165
BANCO DE CHILE	Chile	65,185,770

## MILA

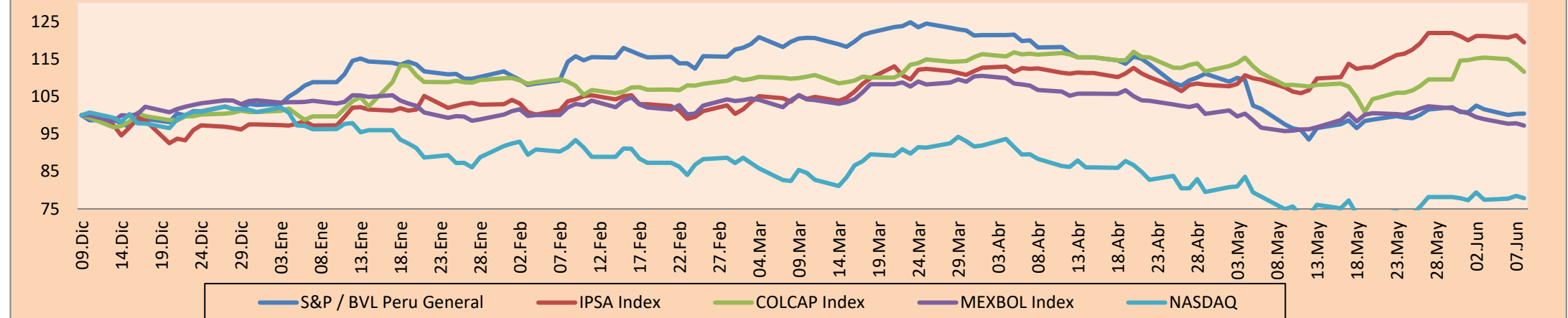
Perú: El índice General de la BVL finalizó la sesión de hoy con un resultado positivo de +0.03%. El índice mantiene una tendencia negativo acumulada anual de -2.29% en moneda local, mientras que el rendimiento ajustado en dólares asciende a +3.77%. Luego, el S&P/BVL Perú SEL varió en +0.59% mientras que el S&P/BVL LIMA 25 en +1.22%. El spot PEN alcanzó S/.3.7656. Titular: Bolsa de Valores de Lima cierra con ganancias, pese a caída de Wall Street.

Chile: El índice IPSA culminó el día con un retorno negativo de -1.53%. Los sectores más impactados de la jornada fueron el de materiales (-3.43%) y productos de consumo no básico (-2.58%). Las acciones con el peor desempeño fueron Sociedad Química y Minera (-4.11%) y Aguas Andinas SA (-3.20%). Titular: Banco Central aumenta la tasa de interés a 9%, su nivel más alto en dos décadas.

Colombia: El índice COLCAP concluyó la sesión con un retorno negativo de -1.66%. Los sectores más beneficiados de la jornada fueron el de Finanzas (-3.14%) y Energía (-1.41%). Las acciones con peor desempeño fueron Grupo de Inversiones Suramericana (-15.63%) y Banco Davivienda SA (-4.34%). Titular: Bolsa de Colombia reactiva desde el jueves la acción de Amazon.

México: El índice IPC cerró el día en terreno negativo de -0.64%. Los sectores con peor rendimiento de la jornada fueron el de Materiales (-2.91%) y Servicios de comunicación (-0.81%). Las acciones con peor comportamiento fueron Grupo México SAB de CV (-4.22%) y Grupo Cementos de Chihuahua SA (-2.64%). Titular: Industria manufacturera repuntará 5.6%.

### MILA: Índices bursátiles (6m)



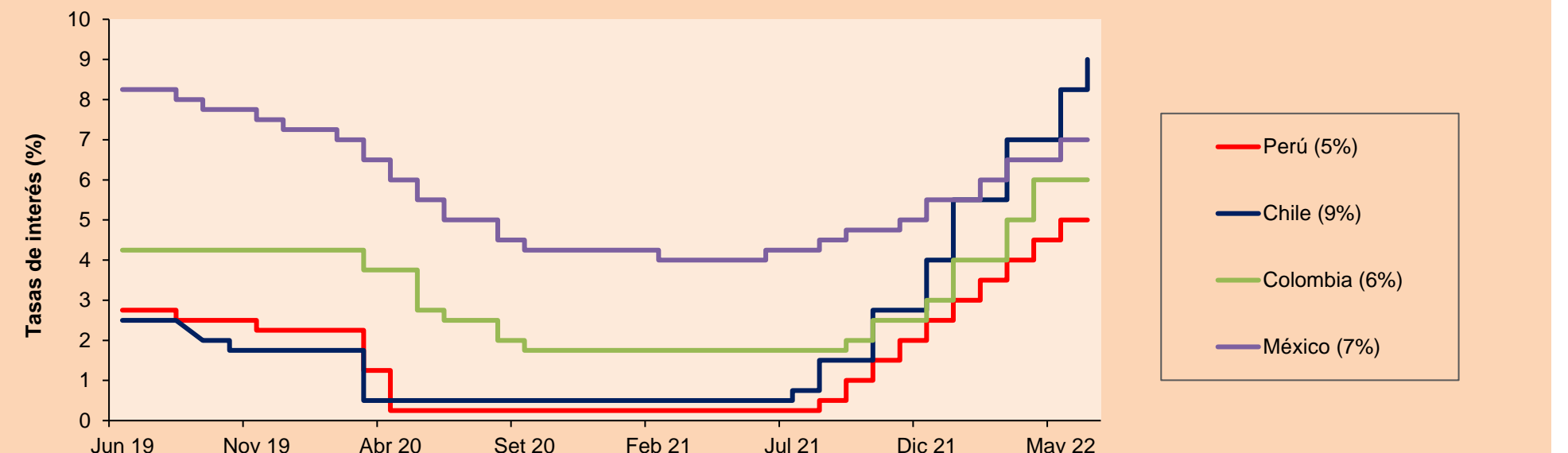
Base: 10/12/21=100

Fuente: Bloomberg

### ETFs

	Mon.	Cierre	1D	5D	30 D	YTD	Bolsa
▼ iShares MSCI All Peru Capped	USD	31.17	-0.06%	1.23%	8.87%	5.23%	NYSE Arca
▼ iShares MSCI Chile Capped	USD	30.05	-0.46%	0.77%	20.68%	30.14%	Cboe BZX
▼ Global X MSCI Colombia	USD	11.82	-0.99%	-2.15%	11.25%	18.28%	NYSE Arca
▼ iShares MSCI Mexico Capped	USD	50.48	-0.37%	-2.27%	6.18%	-0.24%	NYSE Arca
▲ iShares MSCI Emerging Markets	USD	42.96	0.54%	1.46%	8.08%	-12.06%	NYSE Arca
▲ Vanguard FTSE Emerging Markets	USD	44.06	0.36%	1.64%	7.99%	-10.92%	NYSE Arca
▲ iShares Core MSCI Emerging Markets	USD	52.8	0.30%	1.13%	7.49%	-11.79%	NYSE Arca
▼ iShares JP Morgan Emerging Markets Bonds	USD	57.34	-0.59%	-0.71%	1.49%	-8.72%	Cboe BZX
▼ Morgan Stanley Emerging Markets Domestic	USD	4.68	-0.43%	1.08%	4.93%	-14.60%	New York

### MILA: Tasas de Referencia de Política Monetaria



Fuente: Bloomberg



LIMA

Acciones

	Valor	Moneda	Precio	1D*	5D*	30D*	YTD*	Frecuencia	Volumen (US\$)	Beta	Dividend Yield (%)	Price Earning	Capitalización Bursátil (M US\$)	Sector Económico*	Participación Índice
▼	ALICORC1 PE**	S/.	5.45	-0.80%	-1.58%	-4.85%	-4.66%	100.00%	1,305,749	0.84	15.32	12.21	1,233.41	Industrial	3.53%
-	ATACOBC1 PE**	S/.	0.10	0.00%	0.00%	0.00%	-16.67%	27.78%	1,379	1.01	0.00	-	33.00	Mineras	1.02%
▲	BACKUS1 PE**	S/.	22.09	0.87%	0.41%	-3.91%	7.76%	88.89%	15,195	0.79	19.76	7.48	7,899.76	Industriales	0.82%
▼	BAP PE**	US\$	134.95	-0.94%	-2.07%	7.29%	9.02%	100.00%	759,578	1.24	2.97	-	12,736.89	Diversas	5.82%
▼	BVN PE**	US\$	8.10	-1.94%	-6.90%	5.47%	10.96%	100.00%	110,349	1.36	0.86	-	2,232.64	Mineras	5.88%
▲	CASAGRC1 PE**	S/.	8.10	7.43%	15.71%	8.00%	-10.99%	88.89%	139,790	1.18	66.69	4.85	181.19	Agrario	1.31%
▲	BBVAC1 PE**	S/.	1.70	1.80%	11.84%	6.25%	-6.08%	100.00%	259,069	0.86	6.79	6.48	3,051.15	Bancos y Financieras	2.85%
▲	CORAREI1 PE**	S/.	1.49	5.67%	4.93%	7.97%	-13.37%	100.00%	106,765	0.78	17.22	2.62	587.92	Industriales	1.72%
▲	CPACASC1 PE**	S/.	3.93	2.08%	0.77%	-2.48%	-20.61%	100.00%	207,409	0.72	20.10	10.92	479.28	Industriales	2.38%
-	CVERDEC1 PE**	US\$	28.40	0.00%	-3.57%	-6.89%	-23.72%	100.00%	369,200	0.87	6.54	7.68	9,941.59	Mineras	5.25%
▲	ENGEPEC1 PE**	S/.	1.99	3.65%	3.11%	4.74%	-3.86%	83.33%	23,827	0.82	15.77	7.42	1,265.98	Servicios Públicos	1.44%
-	ENDISPC1**	S/.	3.75	0.00%	0.00%	0.00%	-6.25%	50.00%	16,295	0.87	5.52	6.73	635.92	Servicios Públicos	0.98%
-	FERREYC1 PE**	S/.	2.12	0.00%	0.95%	7.07%	3.41%	100.00%	429,869	0.97	11.25	4.06	532.63	Diversas	4.90%
-	AENZAC1 PE**	S/.	1.02	0.00%	0.99%	-12.07%	-25.55%	83.33%	160,224	1.00	0.00	-	324.23	Diversas	4.05%
▼	IFS PE**	US\$	26.05	-2.25%	-4.58%	8.81%	-2.98%	94.44%	81,206	0.98	9.21	-	3,006.64	Diversas	7.22%
▲	INRETC1 PE**	US\$	30.00	1.35%	-1.64%	-11.76%	-14.16%	94.44%	419,686	1.00	4.57	19.72	3,262.41	Diversas	5.28%
-	LUSURC1 PE**	S/.	14.60	0.00%	0.69%	-3.95%	2.53%	33.33%	14,731	0.00	6.99	12.10	1,888.01	Servicios Públicos	1.81%
▲	MINSURI1 PE**	S/.	4.55	2.25%	-0.87%	-1.09%	15.19%	100.00%	4,807,446	1.09	7.77	1.72	3,483.55	Mineras	3.09%
-	PML PE**	US\$	0.13	0.00%	18.18%	0.00%	8.33%	33.33%	8,186	1.14	0.00	-	34.37	Mineras	2.12%
▼	SCCO PE**	US\$	63.00	-2.63%	1.60%	7.14%	1.97%	88.89%	150,016	0.96	6.59	13.50	48,704.67	Mineras	2.14%
▲	SIDERC1 PE**	S/.	1.41	0.71%	-2.76%	0.71%	-11.88%	88.89%	21,835	0.83	44.46	3.31	262.11	Industriales	1.43%
-	TV PE**	US\$	0.50	0.00%	-5.66%	-13.79%	-61.54%	100.00%	158	1.26	0.00	-	49.47	Mineras	2.93%
-	UNACEMC1 PE**	S/.	1.56	0.00%	-2.50%	-2.50%	-35.00%	94.44%	124,865	0.91	0.00	6.53	753.21	Industriales	3.00%
▲	VOLCABC1 PE**	S/.	0.61	1.67%	1.67%	-8.96%	1.67%	100.00%	458,431	1.13	0.00	8.30	660.38	Mineras	5.90%
-	BROCALC1 PE**	S/.	6.99	0.00%	0.00%	-6.80%	34.42%	44.44%	18	0.00	0.00	52.15	301.64	Mineras	0.00%
-	RIMSEGC1 PE**	S/.	0.80	0.00%	0.00%	10.98%	-6.98%	5.56%	2,366	0.00	0.00	11.82	350.92	Seguros	0.00%
-	CORAREC1 PE**	S/.	2.18	0.00%	2.83%	-0.91%	14.74%	61.11%	30,257	0.00	0.00	3.84	587.92	Industriales	0.00%
-	ENGIEC1 PE**	S/.	5.68	0.00%	0.00%	-5.80%	-3.07%	16.67%	1,961	0.00	0.00	15.58	907.10	Industriales	0.00%
-	GBVLAC1 PE**	S/.	2.42	0.00%	0.00%	-1.22%	-11.03%	27.78%	10,319	0.00	0.00	25.15	117.02	Diversas	0.00%

Cantidad de Acciones: 29 Subieron 10  
Fuente: Bloomberg, Económica Bajaron 5  
\* Bloomberg Industry Classification System Mantuvieron 14  
\*\* Se utiliza el PER de la bolsa y moneda de origen del instrumento  
\*Leyenda: Variación 1D: 1 Día; 5D: 5 Días, 1M: 1 Mes; YTD: Var.% 31/12/21 a la fecha

Índices Sectoriales

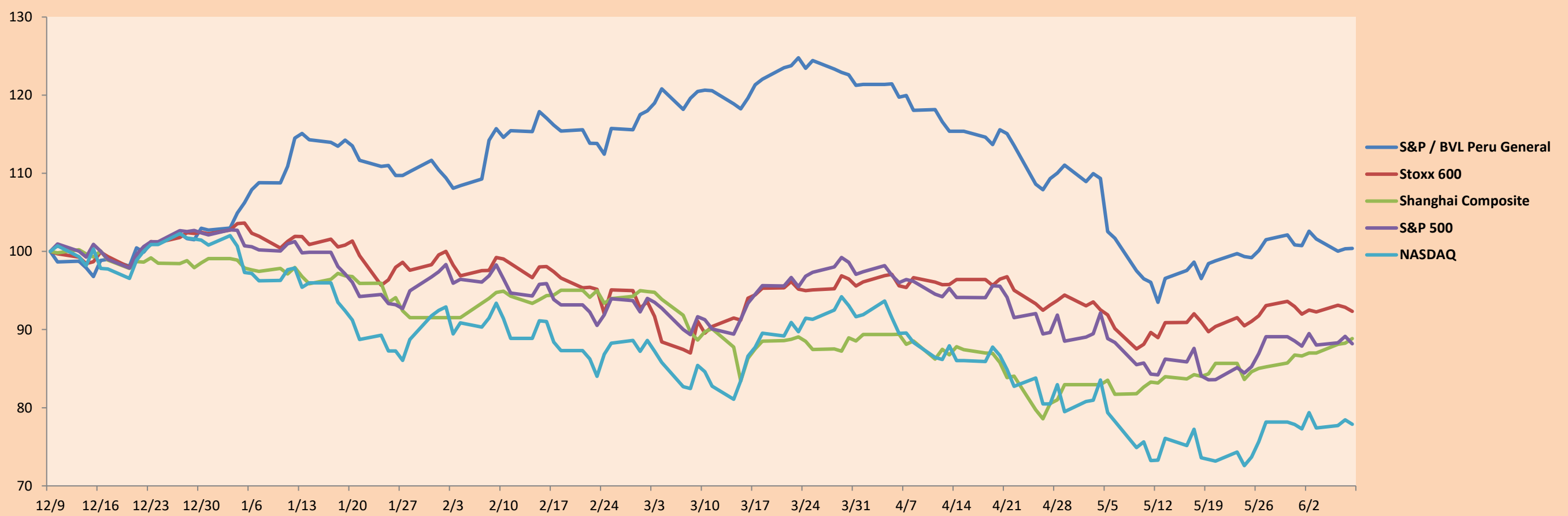
	Cierre	1D*	5D*	30D*	YTD*	Beta	
▼	S&P/BVLMining	402.78	-1.47%	0.26%	3.99%	-2.14%	1.05
▲	S&P/BVLConsumer	1,072.43	3.16%	2.58%	-1.73%	-6.58%	0.55
▲	S&P/BVLIndustrials	229.99	0.67%	1.21%	1.28%	-10.88%	0.84
▼	S&P/BVLFinancials	949.86	-0.57%	-0.96%	8.54%	4.83%	1.29
▲	S&P/BVLConstruction	232.37	0.97%	1.33%	-1.14%	-18.00%	0.74
▲	S&P/BVLPublicSvcs	543.91	1.10%	0.94%	-0.60%	-0.84%	0.17
▲	S&P/BVLElectricUtil	530.99	1.10%	0.94%	-0.60%	-0.84%	0.17

\*Leyenda: Variación 1D: 1 Día; 5D: 5 Días, 1M: 1 Mes; YTD: Var.% 31/12/21 a la fecha

Correlación Rend. Índice Minero vs Índice de Metales de Londres (3 meses)



Índices (6 meses)



Base: 09/12/21=100  
Fuente: Bloomberg

Coordinador Laboratorio de Mercado de Capitales: MS Javier Penny Pestana  
Apoyo: Sebastian Ore, Fabrizio Lavallo, Miguel Solimano y Jhonatan Cueva  
email: pulsobursatil@ulima.edu.pe  
facebook: www.facebook.com/pulsobursatil.ul

## RATING SOBERANO

### CLASIFICACIONES DE RIESGO

Moody's	S&P	Fitch	
Aaa	AAA	AAA	Prime 55
Aa1	AA+	AA+	Alto Grado
Aa2	AA	AA	
Aa3	AA-	AA-	
A1	A+	A+	Grado Alto Medio
A2	A	A	
A3	A-	A-	
Baa1	BBB+	BBB+	Grado Bajo Medio
Baa2	BBB	BBB	
Baa3	BBB-	BBB-	
Ba1	BB+	BB+	Sin Grado de Inversión Especulativo
Ba2	BB	BB	
Ba3	BB-	BB-	
B1	B+	B+	Altamente Especulativo
B2	B	B	
B3	B-	B-	
Caa1	CCC+	CCC	Riesgo Sustancial Extremadamente Especulativo
Caa2	CCC		
Caa3	CCC-		
Ca	CC	DDD	Poca esperanzas de Pago
C	C		
	D		
		DD	Impago
		D	

Fuente: Bloomberg

Rating Crédito Latinoamérica			
Clasificadora de riesgo			
País	Moody's	Fitch	S&P
Perú	Baa1	BBB	BBB
México	Baa1	BBB-	BBB
Venezuela	C	WD	NR
Brazil	Ba2	BB-	BB-
Colombia	Baa2	BB+	BB+
Chile	A1	A-	A
Argentina	Ca	WD	CCC+
Panamá	Baa2	BBB-	BBB

Fuente: Bloomberg

## Riesgo País Latinoamérica(pbs)



Fuente: BCRP

Coordinador Laboratorio de Mercado de Capitales: MS Javier Penny Pestana  
Apoyo: Sebastian Ore, Fabrizio Lavalle, Miguel Solimano y Jhonatan Cueva  
email: pulsobursatil@ulima.edu.pe  
facebook: www.facebook.com/pulsobursatil.ul