

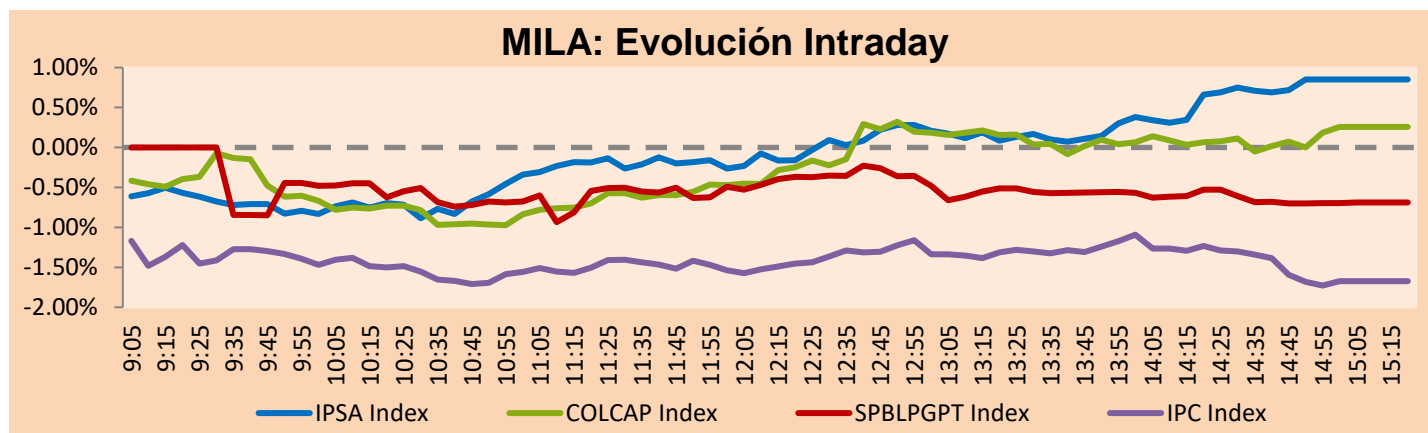
MILA

Lima, 10 de junio de 2022

Principales índices	Cierre	1 D	5 D	1 M	YTD	Cap. Burs. (US\$ bill)
▲ IPSA (Chile)	5,237.85	1.03%	-2.14%	11.51%	21.57%	108.21
▲ IGPA (Chile)	27,547.95	1.12%	-2.05%	13.94%	27.73%	125.43
▼ COLSC (Colombia)	917.63	-0.29%	-2.93%	-2.40%	-5.70%	6.12
▲ COLCAP (Colombia)	1,530.73	0.26%	-5.16%	1.26%	8.49%	84.19
▼ S&P/BVL (Perú)*	20,228.03	-0.70%	-3.11%	2.00%	-4.19%	95.33
▼ S&P/BVL SEL (Perú)	534.46	-0.18%	-2.19%	3.54%	-5.16%	85.41
▲ S&P/BVL LIMA 25	28,784.75	0.54%	-0.27%	1.34%	-4.92%	94.51
▼ IPC (México)	48,471.52	-1.66%	-4.37%	-1.31%	-9.01%	313.07
▼ S&P MILA 40	516.40	-2.66%	-6.41%	9.14%	16.08%	234.92

* Cap. Bursátil del cierre anterior

*Leyenda: Variación 1D: 1 Día; 5D: 5 Días; 1M: 1 Mes; YTD: Var.% 31/12/21 a la fecha

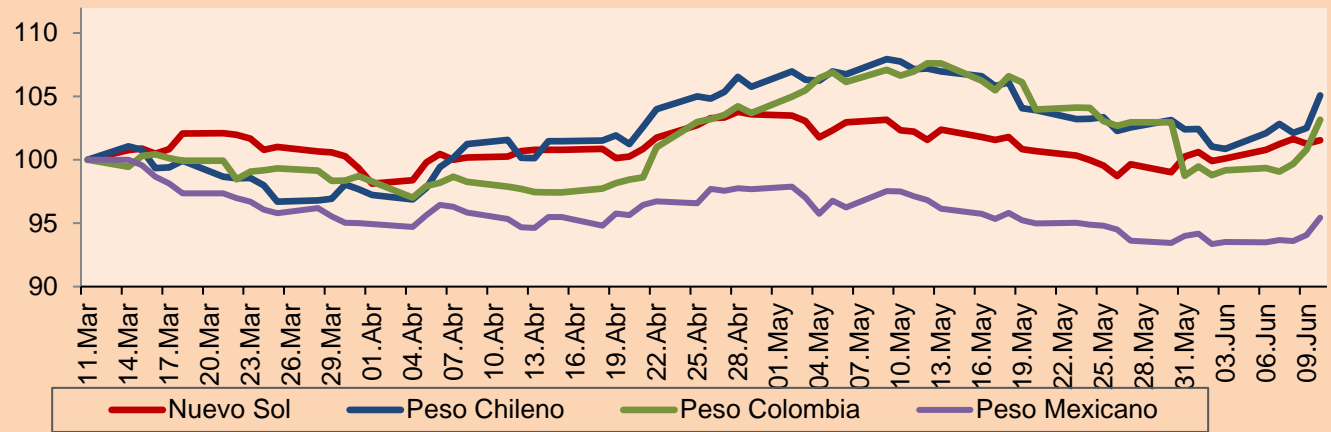


Fuente: Bloomberg

Monedas	Precio	1D*	5D*	30 D*	YTD*
▲ Sol (PEN)	3.7619	0.28%	1.43%	-0.68%	-5.93%
▲ Peso Chileno (CLP)	845.500	2.51%	4.19%	-1.94%	-0.76%
▲ Peso Colombiano (COP)	3,940.95	2.34%	4.03%	-3.55%	-3.42%
▲ Peso Mexicano (MXN)	19.961	1.46%	2.05%	-1.74%	-2.77%

*Leyenda: Variación 1D: 1 Día; 5D: 5 Días; 1M: 1 Mes; YTD: Var.% 31/12/21 a la fecha

MILA: Índices de Tipo de Cambio (3 meses)



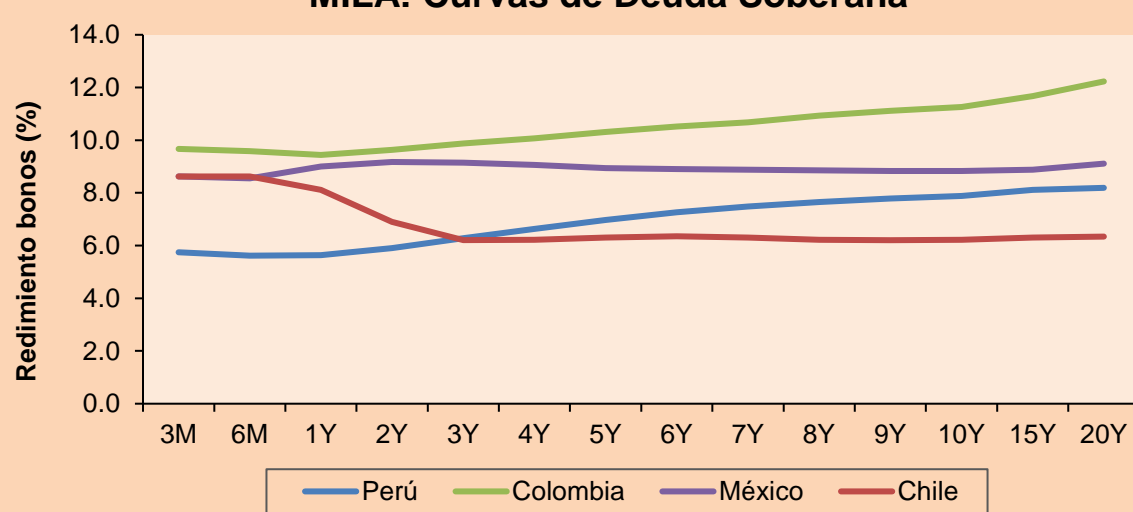
Base: 11/03/22=100

Fuente: Bloomberg

Renta Fija

Instrumento	Moneda	Precio	Bid Yield (%)	Ask Yield (%)	Duración
PERU 7.35 07/21/25	USD	108.976	4.29	4.18	2.73
PERU 4.125 08/25/27	USD	98.867	4.40	4.34	4.59
PERU 8.75 11/21/33	USD	129.664	5.28	5.25	7.76
PERU 6.55 03/14/37	USD	111.474	5.42	5.40	9.21
PERU 5.625 11/18/2050	USD	107.114	5.15	5.14	14.54
CHILE 2.25 10/30/22	USD	100.08	2.50	1.56	0.38
CHILE 3.125 01/21/26	USD	97.949	3.80	3.68	3.35
CHILE 3.625 10/30/42	USD	80.769	5.20	5.12	13.64
COLOM 11.85 03/09/28	USD	140.285	4.04	3.83	4.40
COLOM 10.375 01/28/33	USD	125.375	7.08	6.83	6.71
COLOM 7.375 09/18/37	USD	98.858	7.53	7.47	8.94
COLOM 6.125 01/18/41	USD	84.822	7.68	7.66	10.13
MEX 4 10/02/23	USD	85.597	7.61	7.54	10.15
MEX5.55 01/45	USD	94.625	5.989	5.984	12.32

MILA: Curvas de Deuda Soberana



Fuente: Bloomberg

Renta Variable

Más subieron	Bolsa	Mon.	Precio	▲%
BUENAVENTURA-ADR	Peru	USD	8.25	4.43
CMPC	Chile	CLP	1459.5	4.39
SURAMERICANA	Colombia	COP	37300.00	3.61
SMU SA	Chile	CLP	92	3.37
VOLCAN CIA MIN-B	Peru	PEN	0.62	3.33

Por Monto Negociado	Bolsa	Monto (US\$)
AMERICA MOVIL-L	Mexico	40,683,914
WALMART DE MEXIC	Mexico	40,485,021
GRUPO F BANORT-O	Mexico	29,518,716
SOQUIMICH-B	Chile	24,079,551
GRUPO MEXICO-B	Mexico	15,828,721

Más bajaron	Bolsa	Mon.	Precio	▼%
FIBRA TERRA	Mexico	MXN	26.90	-5.94
GRUPO BIMBO-A	Mexico	MXN	61.4	-4.84
CREDICORP LTD	Peru	USD	126.00	-4.83
CEMEX SAB-CPO	Mexico	MXN	7.83	-4.04
ORBIA ADVANCE CO	Mexico	MXN	50.39	-3.47

Por Volumen	Bolsa	Volumen
ITAU CORPBANCA	Chile	530,558,119
BANCO SANTANDER	Chile	90,262,717
ENEL CHILE SA	Chile	76,723,804
BANCO DE CHILE	Chile	53,897,055
AMERICA MOVIL-L	Mexico	41,819,859

MILA

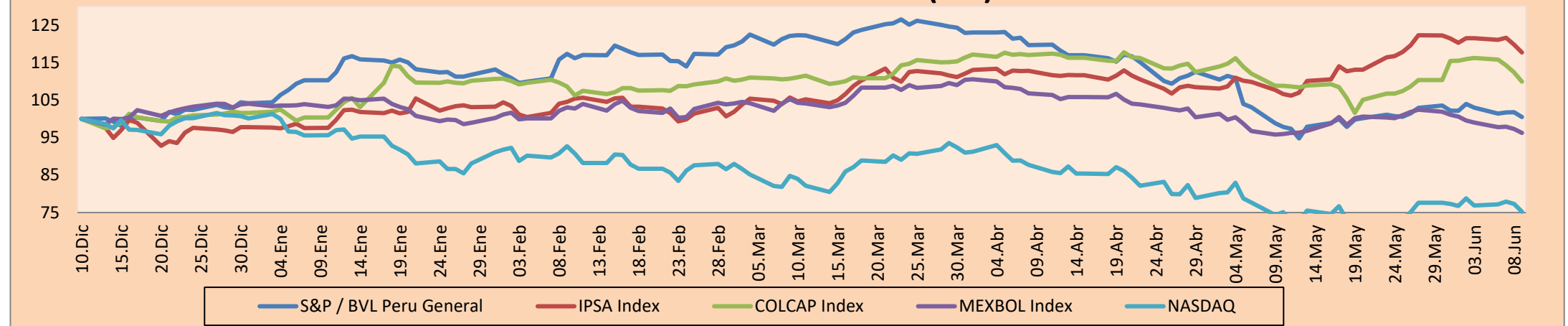
Perú: El índice General de la BVL finalizó la sesión de hoy con un resultado negativo -0.69%. El índice mantiene una tendencia negativo acumulada anual de -3.09% en moneda local, mientras que el rendimiento ajustado en dólares asciende a -4.46%. Luego, el S&P/BVL PERÚ SEL varió en -0.69% mientras que el S&P/BVL LIMA 25 en +0.56%. El spot PEN alcanzó S/.3.7620. Titular: Tipo de cambio cierra la semana al alza por mayor inflación global.

Chile: El índice IPSA culminó el día con un retorno positivo de +1.03%. Los sectores más beneficiados de la jornada fueron el de Materiales (+3.27%) y Energía (+3.13%). Las acciones con el mejor desempeño fueron Empresas CMPC SA (+4.39%) y SMU SA (+3.37%). Titular: Dólar cierra con alza de \$20 en medio de expectativas de un firme aumento de tasas en EEUU tras sorpresiva inflación en mayo.

Colombia: El índice COLCAP concluyó la sesión con un retorno positivo de +0.26%. Los sectores más beneficiados de la jornada fueron el de Materiales (+1.13%) y Servicios Públicos (+1.10%). Las acciones con mejor desempeño fueron Grupo Bolívar SA (+4.69%) y Grupo de Inv suramericana (+3.61%). Titular: Fuerte crecimiento de la inversión extranjera directa en el país.

México: El índice IPC cerró el día en terreno negativo de -1.66%. Los sectores con peor rendimiento de la jornada fueron el de Salud (-3.79%) y Productos de consumo no básico (-2.14%). Las acciones con peor desempeño fueron Controladora Vuela Cia(-8.68%) y Grupo Bimbo SAB (+4.84%). Titular: Actividad industrial repunta 0.55% en abril por impulso de minería y manufactura.

MILA: Índices bursátiles (6m)



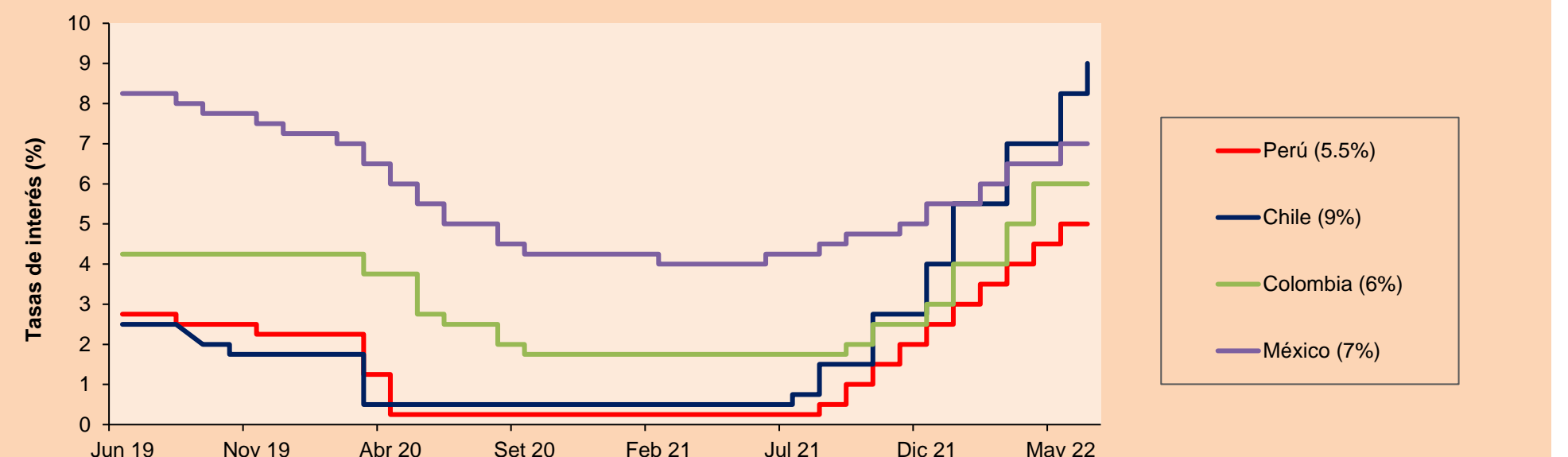
Base: 13/12/21=100

Fuente: Bloomberg

ETFs

	Mon.	Cierre	1D	5D	30 D	YTD	Bolsa
▼ iShares MSCI All Peru Capped	USD	29.25	-0.78%	-6.79%	3.21%	-1.25%	NYSE Arca
▼ iShares MSCI Chile Capped	USD	27.7	-2.05%	-9.92%	10.49%	19.97%	Cboe BZX
▼ Global X MSCI Colombia	USD	10.82	-2.87%	-10.67%	1.96%	8.27%	NYSE Arca
▼ iShares MSCI Mexico Capped	USD	47.41	-3.48%	-7.46%	-1.13%	-6.30%	NYSE Arca
▼ iShares MSCI Emerging Markets	USD	41.13	-1.11%	-2.93%	3.71%	-15.80%	NYSE Arca
▼ Vanguard FTSE Emerging Markets	USD	42.77	-0.79%	-1.54%	5.14%	-13.53%	NYSE Arca
▼ iShares Core MSCI Emerging Markets	USD	50.51	-1.00%	-3.29%	3.14%	-15.62%	NYSE Arca
▼ iShares JP Morgan Emerging Markets Bonds	USD	55.88	-0.60%	-2.90%	-0.45%	-11.05%	Cboe BZX
▼ Morgan Stanley Emerging Markets Domestic	USD	4.62	-0.86%	-2.12%	3.59%	-15.69%	New York

MILA: Tasas de Referencia de Política Monetaria



Fuente: Bloomberg

MUNDO

Principales índices	Cierre	1 D*	5 D*	1 M*	YTD*	Cap. Burs. (US\$ Mill.)
▼ Dow Jones (EEUU)	31,392.79	-2.73%	-4.58%	-2.39%	-13.61%	10,013,535
▼ Standard & Poor's 500 (EEUU)	3,900.86	-2.91%	-5.05%	-2.50%	-18.16%	35,195,741
▼ NASDAQ Composite (EEUU)	11,340.02	-3.52%	-5.60%	-3.39%	-27.52%	20,054,485
▼ Stoxx EUROPE 600 (Europa)	422.71	-2.69%	-3.95%	0.58%	-13.34%	11,079,792
▼ DAX (Alemania)	13,761.83	-3.08%	-4.83%	1.68%	-13.37%	1,354,946
▼ FTSE 100 (Reino Unido)	7,317.52	-2.12%	-2.86%	1.03%	-0.91%	1,634,739
▼ CAC 40 (Francia)	6,187.23	-2.69%	-4.60%	1.15%	-13.50%	1,882,508
▼ IBEX 35 (España)	8,390.60	-3.68%	-3.83%	3.09%	-3.71%	526,895
▼ MSCI AC Asia Pacific Index	166.16	-1.20%	-1.14%	5.18%	-12.91%	22,512,817
▼ HANG SENG (Hong Kong)	21,806.18	-0.29%	3.43%	9.59%	-6.80%	3,467,787
▲ SHANGHAI SE Comp. (China)	3,284.83	1.42%	2.80%	6.50%	-9.75%	6,602,110
▼ NIKKEI 225 (Japón)	27,824.29	-1.49%	0.23%	5.28%	-3.36%	3,534,045
▼ S&P / ASX 200 (Australia)	6,931.98	-1.25%	-4.24%	-2.02%	-6.89%	1,628,675
▼ KOSPI (Corea del Sur)	2,595.87	-1.13%	-2.37%	-0.32%	-12.82%	1,555,002

*Leyenda: Variación 1D: 1 Día; 5D: 5 Días, 1M: 1 Mes; YTD: Var.% 31/12/21 a la fecha

Renta Variable

Alemania (Acciones del DAX Index)

Más subieron Mon.	Precio	▲%	Bolsa	Más bajaron Mon.	Mon.	Precio	▼%	Bolsa
FME GY	EUR	51.02	-0.51	Xetra	HEI GY	EUR	51.44	-4.56
EOAN GY	EUR	9.522	-0.54	Xetra	BAS GY	EUR	49.63	-4.32
FRE GY	EUR	30.03	-1.25	Xetra	1COV GY	EUR	41.56	-4.15
HFG GY	EUR	33.22	-1.37	Xetra	HNR1 GY	EUR	137.2	-3.75

Europa (Acciones del STOXX EUROPE 600)

Más subieron Mon.	Precio	▲%	Bolsa	Más bajaron Mon.	Mon.	Precio	▼%	Bolsa
SOBI SS	SEK	215	4.12	Stockholm	OMV AV	EUR	48.78	-10.89
HUHV1V FH	EUR	36.2	2.81	Helsinki	FBK IM	EUR	10.9	-9.47
AVV LN	GBP	2434	2.35	Londres	BBVA SQ	EUR	4.3105	-9.13
IGG LN	GBP	684	2.09	Londres	UCG IM	EUR	9.606	-9.10

Panorama Mundial:

Estados Unidos:

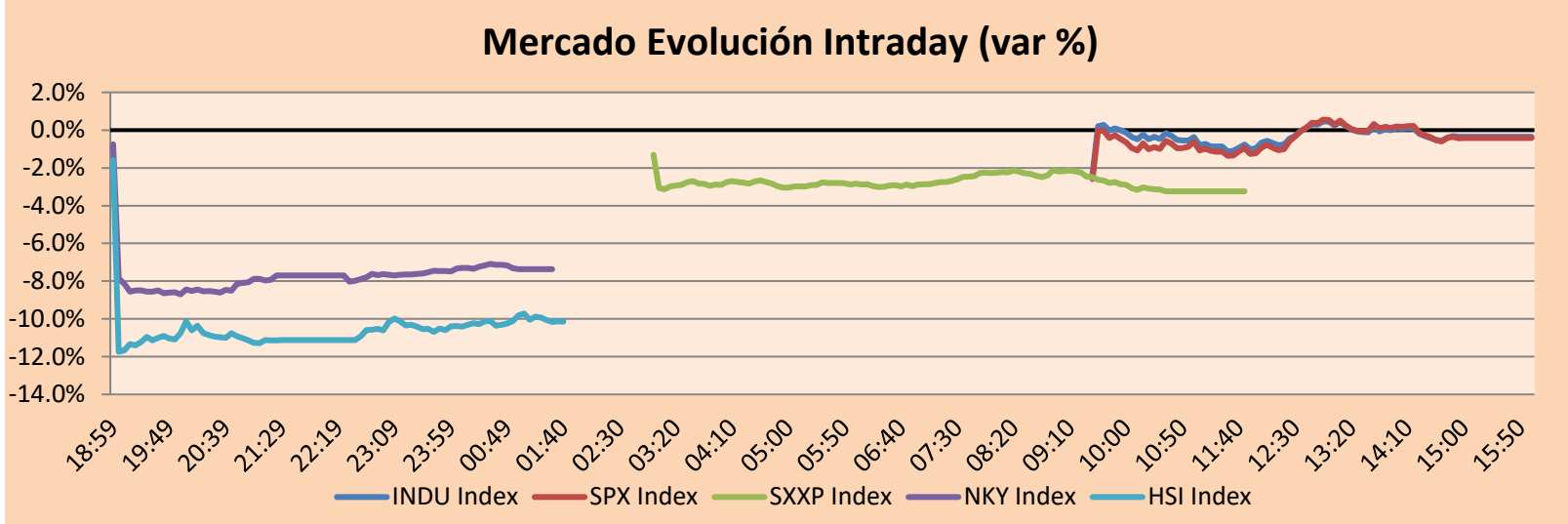
El mercado estadounidense cierra con rendimientos negativos. El índice DOW JONES cerró en terreno negativo debido a la degradación de las expectativas de los inversionistas por la publicación de resultados económicos desfavorables. En concreto, el día de hoy se presentaron los datos inflacionarios interanuales de mayo, resultando ser 8.6%, por encima de la expectativa del 8.3% de los economistas. Ante esto, el sentimiento de mercado disminuyó porque todavía no se habría alcanzado el pico máximo de inflación y la FED tendría que seguir aumentando su tasa de política para las siguientes reuniones. El índice S&P500 también terminó con un rendimiento significativamente negativo por el desempeño de acciones tecnológicas y growth stocks que dependen bastante de flujos de caja futuros y son castigados por tasas más altas como las que se esperan. En concreto, Microsoft Corp, Amazon.com Inc y Apple Inc fueron las mayores perdedoras de este índice. Finalmente, el índice NASDAQ fue el más castigado, afectado por la inflación pero también por el récord mínimo del indicador de sentimiento del consumidor, con 50.2 para junio, y reportes de desempleo mayores a lo esperado este jueves. Todos estos indicadores aumentarían las preocupaciones por una posible recesión si es que la FED continúa con las políticas monetarias restrictivas para controlar el aumento de precios. De este modo, DOW JONES -2.73%; S&P 500 -2.91%; NASDAQ -3.52% terminaron el día con resultados negativos.

Europa:

Los principales índices europeos terminaron la sesión con rendimientos negativos. El índice paneuropeo STOXX 600 cerró a la baja este miércoles, en un contexto en el cual el sentimiento de mercado se encuentra debilitado por la publicación de los resultados inflacionarios interanuales de mayo para Estados Unidos, llegando hasta 8.9%, la cifra más alta en los últimos 40 años. El FTSE 100 también cerró con rendimientos en terreno negativo, debido a que a las expectativas de los inversionistas empeoraron después de que Shanghai restableciera los confinamientos en algunas zonas de china ante el aumento de casos OMICRON. Asimismo, la bolsa inglesa también fue afectada por el aumento de la inflación en Estados Unidos afectando a la percepción de los inversionistas regionales. Respecto al mercado alemán, el índice DAX cerró significativamente negativo, siguiendo la dinámica pesimista de los inversionistas regionales enfocados en el incremento de la inflación estadounidense. Asimismo, también fue afectado por las declaraciones de política más agresiva del BCE del último jueves. Por último, el mercado francés cerró en condiciones similares, siguiendo la dinámica de los demás países europeos y afectado principalmente por valores del sector bancario. Para ser más específicos, Societe Generale cayó 6%, Credit Agricole 5.9% y BNP Paribas 5%. De este modo, FTSE 100 -2.12%; CAC 40 -2.69%; DAX -3.08%; STOXX 600 -2.69% terminaron con rendimientos negativos.

Asia:

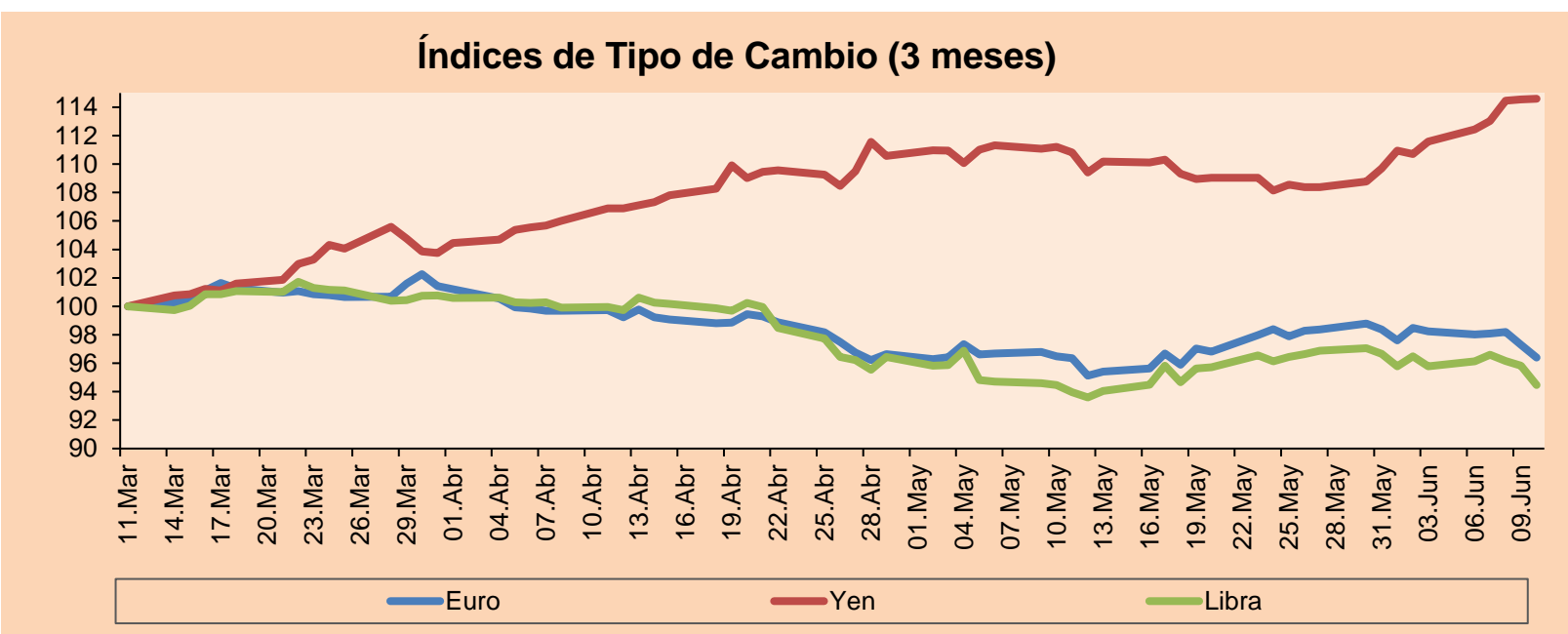
Los principales índices asiáticos cerraron en su mayoría con rendimientos mixtos. El mercado chino cerró en terreno positivo, en un escenario donde el índice de precios al productor aumento en 6.4%; por otro lado, las acciones de tecnología aumentaron esta sesión con esperanzas de los inversores de que lo peor de la represión en Pekín haya terminado. El índice Hang Seng terminó a la baja ante preocupaciones por Shanghai, luego de que se anunciara que haría un confinamiento en 7 distritos este fin de semana, lo cual mantiene nerviosos a los inversionistas de que las políticas de COVID Zero, puefan afectar el crecimiento económico. De la misma manera, China se convirtió el principal exportador de alumina donde se exportó en abril 12 veces más que en marzo. El mercado surcoreano cayó esta sesión en visto, en un contexto donde el gobernador del Banco de Corea, advirtió que el haber perdido la oportunidad de aumentar las tasas de interes cuando eran necesario podrían incrementar el daño en la economía. El mercado japonés cerró en terreno negativo, donde oficiales del Banco de Japón indican preocupaciones por la debilitación del Yen japonés, indicando que ellos tomarían acciones si es que fuese necesario. El mercado australiano terminó con resultados negativos, en un contexto donde se espera una Reserva Federal de Estados Unidos tenga una probabilidad de aumentar otros 50 puntos básicos en sus próximas 3 o 4 reuniones. De esta forma, NIKKEI -1.49%; HANG SENG -0.29%; CSI 300 +1.52%; S&P/ASX 200 -1.25%; KOSPI -1.13%, SHANGAI COMPOSITE +1.42% terminaron con rendimientos mixtos.



Fuente: Bloomberg

Monedas	Precio	1 D*	5 D*	1 M*	YTD*
▼ Euro	1.0519	-0.92%	-1.87%	0.06%	-7.48%
▲ Yen	134.4100	0.04%	2.70%	3.42%	16.80%
▼ Libra Esterlina	1.2315	-1.42%	-1.39%	0.52%	-8.99%
▲ Yuan	6.7091	0.25%	0.73%	-0.19%	5.55%
▲ Dólar de Hong Kong	7.8495	0.01%	0.05%	-0.01%	0.68%
▲ Real Brasileño	4.9876	1.64%	4.48%	-2.92%	-10.55%
▲ Peso Argentino	121.7956	0.14%	0.93%	4.02%	18.55%

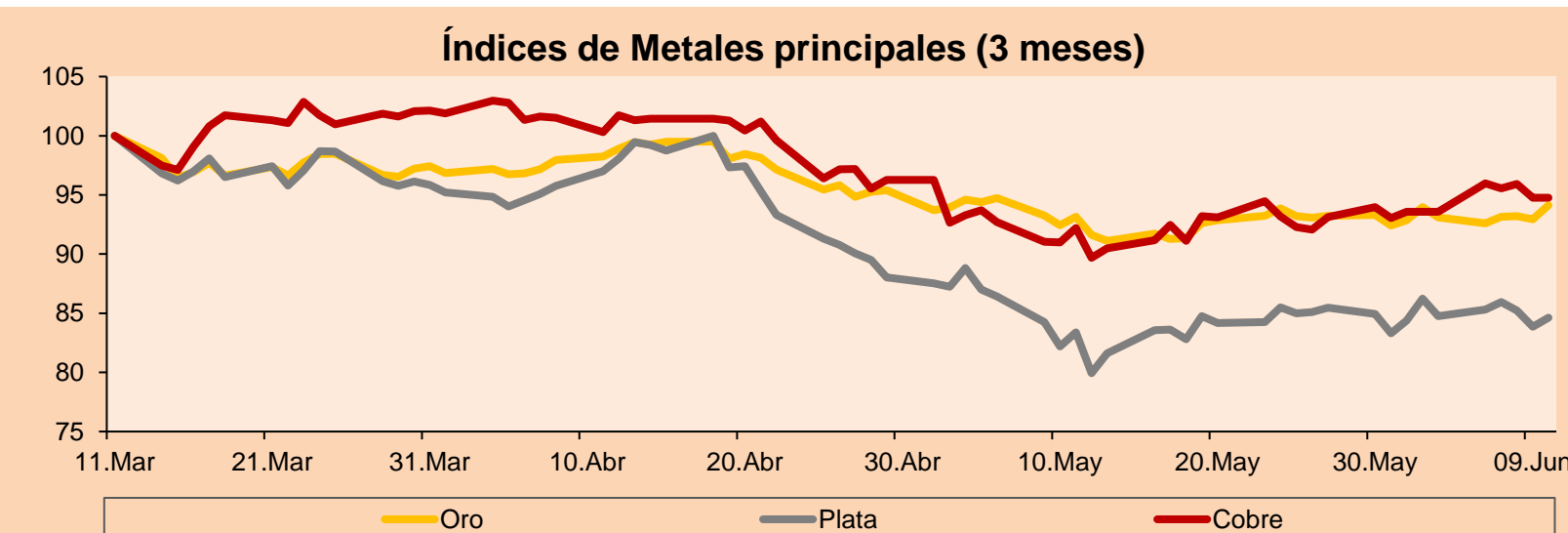
*Leyenda: Variación 1D: 1 Día; 5D: 5 Días, 1M: 1 Mes; YTD: Var.% 31/12/21 a la fecha



Base: 11/03/22=100
Fuente: Bloomberg

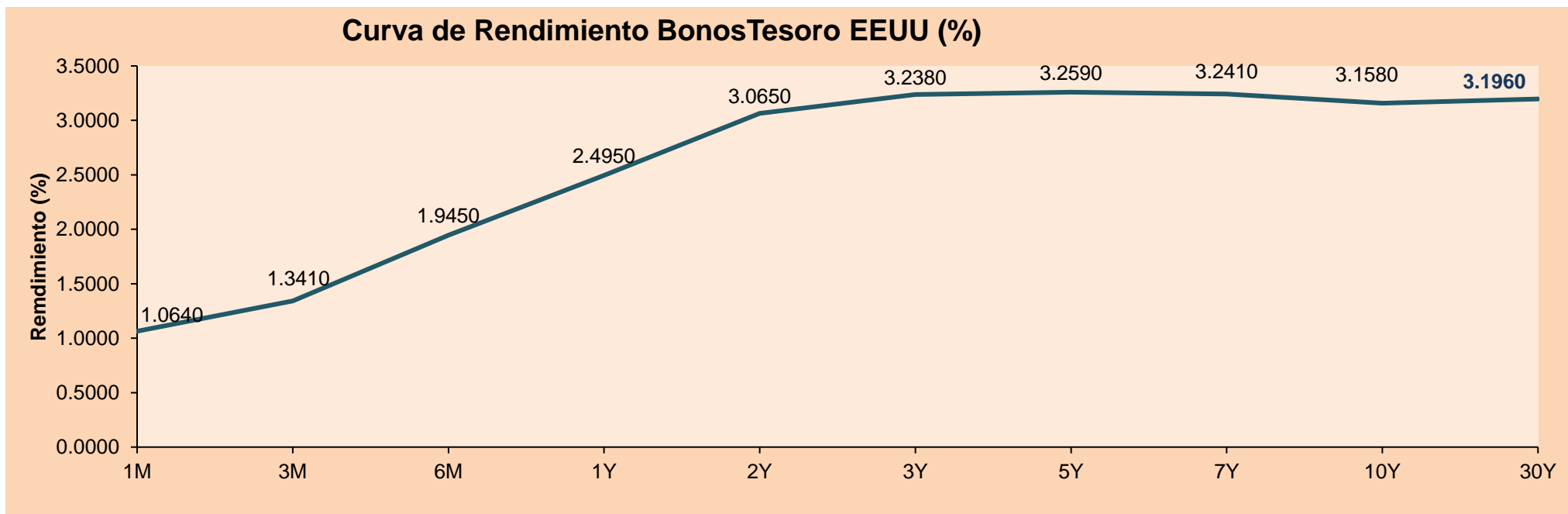
Commodities	Precio	1 D*	5 D*	1 M*	YTD*
▲ Oro (US\$ Oz. T) (LME)	1,871.60	1.28%	1.10%	1.04%	2.32%
▲ Plata (US\$ Oz. T) (LME)	21.89	0.91%	-0.16%	1.47%	-6.09%
- Cobre (US\$ TM) (LME)	9,620.10	0.00%	1.28%	2.79%	-1.24%
- Zinc (US\$ TM) (LME)	3,777.25	0.00%	-2.76%	2.54%	5.22%
▼ Petróleo WTI (US\$ Barril) (NYM)	120.67	-0.69%	1.51%	16.00%	65.80%
- Estaño (US\$ TM) (LME)	37,015.00	0.00%	5.16%	2.91%	-5.99%
- Plomo (US\$ TM) (LME)	2,197.00	0.00%	1.57%	4.36%	-6.02%
▼ Azúcar #11 (US\$ Libra) (NYB-ICE)	19.07	-2.26%	-2.05%	2.03%	3.87%
▼ Cacao (US\$ TM) (NYB-ICE)	2,432.00	-1.66%	-2.91%	-2.84%	-5.33%
▼ Café Arábica (US\$ TM) (NYB-ICE)	228.80	-2.56%	-1.61%	4.09%	1.92%

*Leyenda: Variación 1D: 1 Día; 5D: 5 Días, 1M: 1 Mes; YTD: Var.% 31/12/20 a la fecha



Base: 11/03/22=100
Fuente: Bloomberg

ETFs	Mon.	Cierre	1D	5D	30 D	YTD	Bolsa
SPDR S&P 500 ETF TRUST	USD	389.8	-2.90%	-5.05%	-0.75%	-17.93%	NYSE Arca
ISHARES MSCI EMERGING MARKET	USD	41.13	-1.11%	-2.93%	3.71%	-15.80%	NYSE Arca
ISHARES IBOXX HIGH YLD CORP	USD	75.63	-1.70%	-3.83%	-1.46%	-13.08%	NYSE Arca
FINANCIAL SELECT SECTOR SPDR	USD	32.53	-3.61%	-6.71%	-2.31%	-16.70%	NYSE Arca
VANECK GOLD MINERS ETF	USD	32.57	4.76%	0.03%	2.91%	1.69%	NYSE Arca
ISHARES RUSSELL 2000 ETF	USD	178.59	-2.71%	-4.53%	4.68%	-19.72%	NYSE Arca
SPDR GOLD SHARES	USD	174.54	1.34%	1.14%	1.00%	2.09%	NYSE Arca
ISHARES 20+ YEAR TREASURY BO	USD	113.77	-0.62%	-1.95%	-3.54%	-23.23%	NASDAQ GM
INVESCO QQQ TRUST SERIES 1	USD	288.84	-3.53%	-5.67%	-1.03%	-27.40%	NASDAQ GM
ISHARES BIOTECHNOLOGY ETF	USD	110.48	-3.07%	-5.17%	3.78%	-27.61%	NASDAQ GM
ENERGY SELECT SECTOR SPDR	USD	88.71	-1.70%	-0.89%	14.05%	59.84%	NYSE Arca
PROSHARES ULTRA VIX ST FUTUR	USD	14.79	9.15%	9.88%	-19.18%	18.99%	Choe BZX
UNITED STATES OIL FUND LP	USD	90.13	-1.04%	0.74%	15.29%	65.80%	NYSE Arca
ISHARES MSCI BRAZIL ETF	USD	30.53	-3.02%	-13.37%	-0.46%	8.76%	NYSE Arca
SPDR S&P OIL & GAS EXP & PR	USD	162.68	-1.69%	0.66%	26.63%	69.69%	NYSE Arca
UTILITIES SELECT SECTOR SPDR	USD	71.34	-0.77%	-4.05%	0.04%	-0.34%	NYSE Arca
ISHARES US REAL ESTATE ETF	USD	92.47	-2.20%	-5.98%	-1.15%	-20.38%	NYSE Arca
SPDR S&P BIOTECH ETF	USD	67.03	-4.60%	-5.87%	6.72%	-40.13%	NYSE Arca
ISHARES IBOXX INVESTMENT GRA	USD	110.52	-0.97%	-2.36%	-1.49%	-16.60%	NYSE Arca
ISHARES JP MORGAN USD EMERGI	USD	87.22	-1.68%	-4.16%	-2.43%	-20.03%	NASDAQ GM
REAL ESTATE SELECT SECT SPDR	USD	41.17	-2.37%	-6.09%	-1.34%	-20.54%	NYSE Arca
ISHARES CHINA LARGE-CAP ETF	USD	32.74	0.06%	2.73%	15.53%	-10.50%	NYSE Arca
CONSUMER STAPLES SPDR	USD	71.92	-0.43%	-2.57%	-5.16%	-6.73%	NYSE Arca
VANECK JUNIOR GOLD MINERS	USD	40.31	4.73%	-1.37%	6.78%	-3.86%	NYSE Arca
SPDR BLOOMBERG HIGH YIELD BO	USD	93.53	-1.77%	-3.94%	-1.77%	-13.85%	NYSE Arca
VANGUARD REAL ESTATE ETF	USD	92.62	-2.22%	-5.75%	-1.00%	-20.16%	NYSE Arca
GRAYSCALE BITCOIN TRUST BTC	USD	18.68	-3.76%	-3.01%	-2.15%	-45.46%	OTC US



Fuente: Bloomberg

LIMA

Acciones

	Valor	Moneda	Precio	1D*	5D*	30D*	YTD*	Frecuencia	Volumen (US\$)	Beta	Dividend Yield (%)	Price Earning	Capitalización Bursátil (M US\$)	Sector Económico*	Participación Índice
▼	ALICORC1 PE**	S/.	5.46	-0.29%	-2.93%	-2.40%	-5.70%	100.00%	349,805	0.84	15.29	12.24	1,236.88	Industrial	3.53%
-	ATACBC1 PE**	S/.	0.10	0.00%	0.00%	0.00%	-16.67%	27.78%	3	1.01	0.00	-	24.86	Mineras	1.02%
▼	BACKUS1 PE**	S/.	22.11	-0.41%	2.60%	0.50%	7.85%	88.89%	14,012	0.79	15.51	7.48	7,910.56	Industriales	0.82%
▼	BAP PE**	US\$	126.00	-4.83%	-10.15%	0.70%	1.79%	100.00%	303,428	1.24	3.18	-	11,892.17	Diversas	5.82%
▲	BVN PE**	US\$	8.25	4.43%	-5.50%	13.01%	13.01%	100.00%	230,584	1.36	0.85	-	2,273.99	Mineras	5.88%
▲	CASAGRC1 PE**	S/.	8.50	9.40%	6.25%	14.86%	-6.59%	88.89%	123,464	1.19	63.55	5.09	190.33	Agrario	1.31%
▼	BBVAC1 PE**	S/.	1.69	-0.59%	5.62%	9.03%	-6.63%	100.00%	151,247	0.87	6.83	6.44	3,036.18	Bancos y Financieras	2.85%
-	CORAREI1 PE**	S/.	1.49	0.00%	2.05%	7.97%	-13.37%	100.00%	60,186	0.79	17.22	2.62	588.49	Industriales	1.72%
▲	CPACASC1 PE**	S/.	4.05	1.25%	2.27%	0.00%	-18.18%	100.00%	146,076	0.71	19.51	11.25	493.27	Industriales	2.38%
▲	CVERDEC1 PE**	US\$	28.60	0.63%	-2.39%	-8.33%	-23.18%	100.00%	273,562	0.87	6.49	7.73	10,011.60	Mineras	5.25%
▲	ENGEPEC1 PE**	S/.	1.95	-1.02%	1.56%	5.41%	-5.80%	83.33%	8,709	0.82	16.09	7.27	1,241.76	Servicios Públicos	1.44%
▼	ENDISPC1**	S/.	3.60	-4.00%	-4.00%	-4.00%	-10.00%	50.00%	3,966	0.87	5.75	6.46	611.08	Servicios Públicos	0.98%
▼	FERREYC1 PE**	S/.	2.10	-0.94%	-1.87%	4.48%	2.44%	100.00%	302,950	0.97	11.36	4.02	528.12	Diversas	4.90%
▲	AENZAC1 PE**	S/.	1.10	5.77%	6.80%	-3.51%	-19.71%	83.33%	99,914	0.99	0.00	-	350.00	Diversas	4.05%
▼	IFS PE**	US\$	25.80	-0.77%	-6.18%	6.17%	-3.91%	94.44%	105,393	0.98	9.30	-	2,977.78	Diversas	7.22%
▲	INRETC1 PE**	US\$	30.00	0.03%	-3.23%	-7.12%	-14.16%	94.44%	132,510	1.00	4.57	19.72	3,262.41	Diversas	5.28%
▲	LUSURC1 PE**	S/.	14.70	0.68%	-0.68%	-1.87%	3.23%	33.33%	9,321	0.00	6.94	12.19	1,902.81	Servicios Públicos	1.81%
-	MINSURI1 PE**	S/.	4.50	0.00%	-1.10%	-4.26%	13.92%	100.00%	3,294	1.09	7.85	1.70	3,448.66	Mineras	3.09%
-	PML PE**	US\$	0.13	0.00%	0.00%	0.00%	8.33%	33.33%	8,186	1.14	0.00	-	34.37	Mineras	2.12%
▼	SCCO PE**	US\$	60.25	-2.38%	-5.31%	4.37%	-2.48%	88.89%	41,374	0.97	6.89	12.91	46,578.68	Mineras	2.14%
▲	SIDERC1 PE**	S/.	1.45	3.57%	-1.36%	3.57%	-9.38%	88.89%	13,419	0.83	43.24	3.41	269.81	Industriales	1.43%
▲	TV PE**	US\$	0.52	4.00%	1.96%	-10.34%	-60.00%	100.00%	24,365	1.26	0.00	-	51.45	Mineras	2.93%
-	UNACEMC1 PE**	S/.	1.56	0.00%	-3.70%	-6.02%	-35.00%	94.44%	124,988	0.92	0.00	6.53	753.95	Industriales	3.00%
▲	VOLCABC1 PE**	S/.	0.62	3.33%	3.33%	-13.89%	3.33%	100.00%	321,031	1.13	0.00	8.44	671.86	Mineras	5.90%
▼	BROCALC1 PE**	S/.	5.90	-15.59%	-15.59%	-21.33%	13.46%	44.44%	9,418	0.00	1.91	44.01	254.85	Mineras	0.00%
-	RIMSEGC1 PE**	S/.	0.80	0.00%	0.00%	10.98%	-6.98%	0.00%	2,368	0.00	0.00	11.82	351.27	Seguros	0.00%
-	CORAREC1 PE**	S/.	2.18	0.00%	2.83%	2.83%	14.74%	61.11%	17,385	0.00	11.77	3.84	588.49	Industriales	0.00%
-	ENGIEC1 PE**	S/.	5.68	0.00%	0.00%	-3.73%	-3.07%	16.67%	4,249	0.00	0.00	15.58	907.99	Industriales	0.00%
-	GBVLAC1 PE**	S/.	2.40	0.00%	-0.83%	-2.04%	-11.76%	27.78%	23,754	0.00	4.03	24.94	116.17	Diversas	0.00%

Cantidad de Acciones: 29
Fuente: Bloomberg, Económática
* Bloomberg Industry Classification System
** Se utiliza el PER de la bolsa y moneda de origen del instrumento
*Leyenda: Variación 1D: 1 Día; 5D: 5 Días; 1M: 1 Mes; YTD: Var.% 31/12/21 a la fecha

Subieron 10
Bajaron 10
Mantuvieron 9

Índices Sectoriales

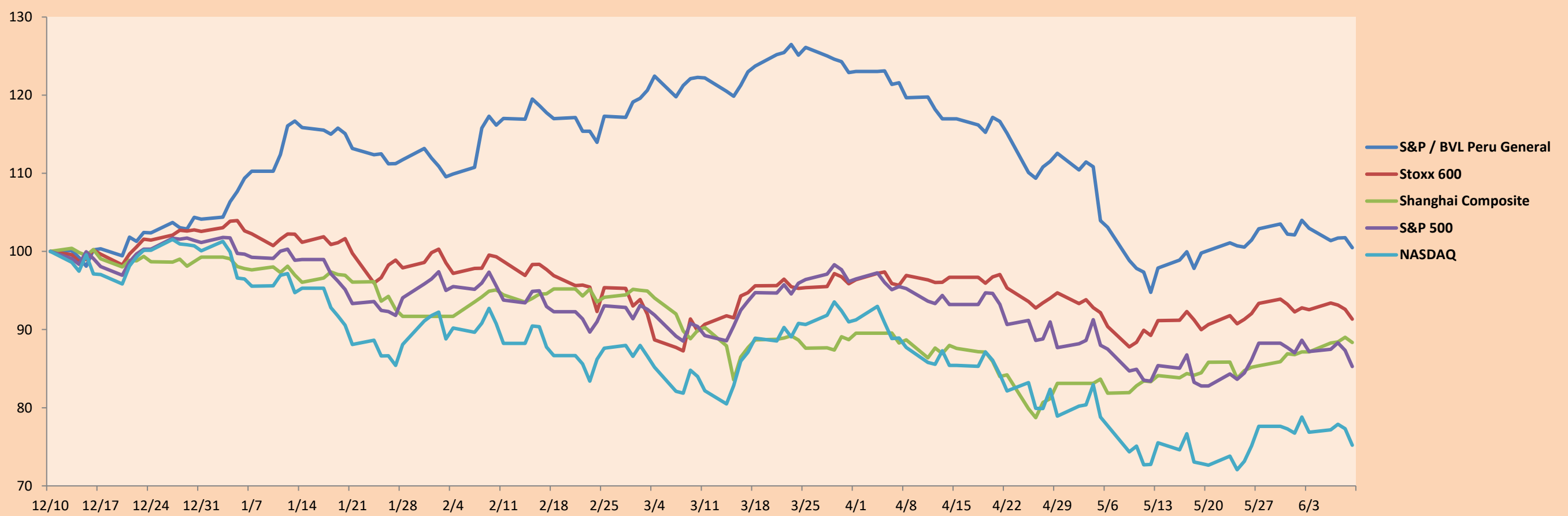
	Cierre	1D*	5D*	30D*	YTD*	Beta	
▼	S&P/BVLMining	392.96	-0.25%	-3.30%	3.79%	-4.53%	1.05
▲	S&P/BVLConsumer	1,075.06	0.73%	1.94%	1.62%	-6.35%	0.55
▲	S&P/BVLIndustrials	233.80	0.15%	1.43%	2.22%	-9.40%	0.83
▼	S&P/BVLFinancials	894.03	-3.92%	-7.93%	3.47%	-1.33%	1.29
▲	S&P/BVLConstruction	238.95	0.64%	2.94%	1.27%	-15.68%	0.74
▼	S&P/BVLPublicSvcs	536.94	-0.97%	-0.20%	0.07%	-2.11%	0.17
▼	S&P/BVLElectricUtil	524.19	-0.97%	-0.20%	0.07%	-2.11%	0.17

*Leyenda: Variación 1D: 1 Día; 5D: 5 Días; 1M: 1 Mes; YTD: Var.% 31/12/21 a la fecha

Correlación Rend. Índice Minero vs Índice de Metales de Londres (3 meses)



Índices (6 meses)



Base: 10/12/21=100
Fuente: Bloomberg

Coordinador Laboratorio de Mercado de Capitales: MS Javier Penny Pestana
Apoyo: Sebastian Ore, Fabrizio Lavallo, Miguel Solimano y Jhonatan Cueva
email: pulsobursatil@ulima.edu.pe
facebook: www.facebook.com/pulsobursatil.ul

RATING SOBERANO

CLASIFICACIONES DE RIESGO

Moody's	S&P	Fitch	
Aaa	AAA	AAA	Prime
Aa1	AA+	AA+	Alto Grado
Aa2	AA	AA	
Aa3	AA-	AA-	
A1	A+	A+	Grado Alto Medio
A2	A	A	
A3	A-	A-	
Baa1	BBB+	BBB+	Grado Bajo Medio
Baa2	BBB	BBB	
Baa3	BBB-	BBB-	
Ba1	BB+	BB+	Sin Grado de Inversión Especulativo
Ba2	BB	BB	
Ba3	BB-	BB-	
B1	B+	B+	Altamente Especulativo
B2	B	B	
B3	B-	B-	
Caa1	CCC+	CCC	Riesgo Sustancial Extremadamente Especulativo
Caa2	CCC		
Caa3	CCC-		
Ca	CC	DDD	Poca esperanzas de Pago
C	C		
	D		
		DD	Impago
		D	

Fuente: Bloomberg

Rating Crédito Latinoamérica			
Clasificadora de riesgo			
País	Moody's	Fitch	S&P
Perú	Baa1	BBB	BBB
México	Baa1	BBB-	BBB
Venezuela	C	WD	NR
Brazil	Ba2	BB-	BB-
Colombia	Baa2	BB+	BB+
Chile	A1	A-	A
Argentina	Ca	WD	CCC+
Panamá	Baa2	BBB-	BBB

Fuente: Bloomberg

Riesgo País Latinoamérica(pbs)



Fuente: BCRP

Coordinador Laboratorio de Mercado de Capitales: MS Javier Penny Pestana
Apoyo: Sebastian Ore, Fabrizio Lavalle, Miguel Solimano y Jhonatan Cueva
email: pulsobursatil@ulima.edu.pe
facebook: www.facebook.com/pulsobursatil.ul