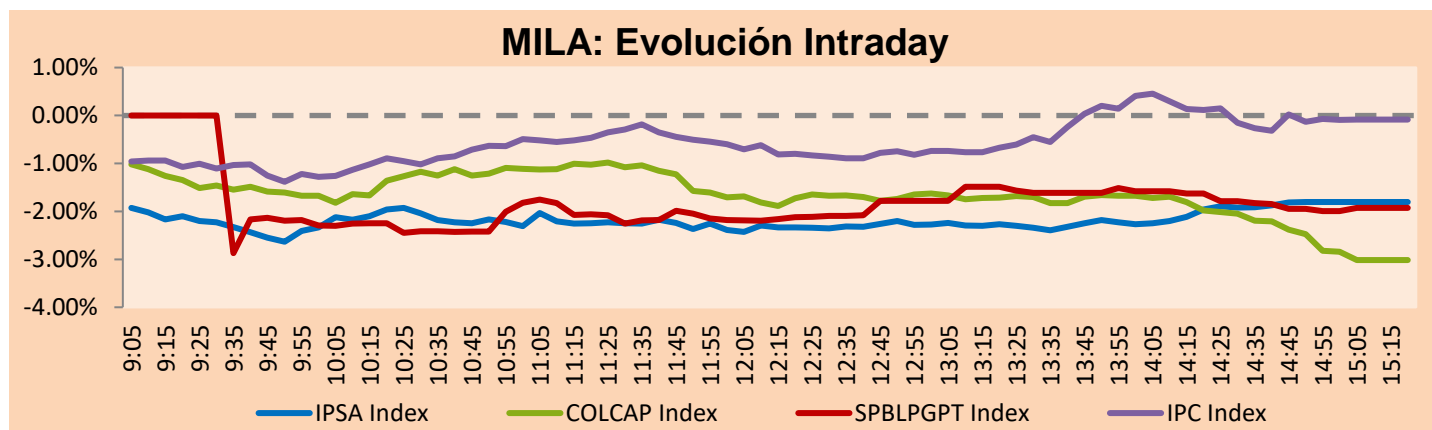


MILA

Lima, 13 de junio de 2022

Principales índices	Cierre	1 D	5 D	1 M	YTD	Cap. Burs. (US\$ bill)
▼ IPSA (Chile)	5,132.22	-2.02%	-3.76%	5.81%	19.12%	106.12
▼ IGPA (Chile)	26,998.63	-1.99%	-4.02%	7.24%	25.19%	122.92
▼ COLSC (Colombia)	905.83	-1.29%	-4.21%	-4.20%	-6.92%	6.03
▼ COLCAP (Colombia)	1,484.58	-3.01%	-7.69%	-1.82%	5.22%	83.68
▼ S&P/BVL (Perú)*	19,837.92	-1.93%	-3.48%	-0.02%	-6.03%	94.73
▼ S&P/BVL SEL (Perú)	522.91	-2.16%	-2.94%	0.87%	-7.21%	85.23
▼ S&P/BVL LIMA 25	28,345.47	-1.53%	-0.22%	-0.62%	-6.37%	93.91
▼ IPC (México)	48,445.30	-0.05%	-3.25%	-2.29%	-9.06%	300.66
▼ S&P MILA 40	505.88	-2.04%	-8.37%	5.38%	13.72%	230.46

* Cap. Bursátil del cierre anterior *Leyenda: Variación 1D: 1 Día; 5D: 5 Días; 1M: 1 Mes; YTD: Var.% 31/12/21 a la fecha

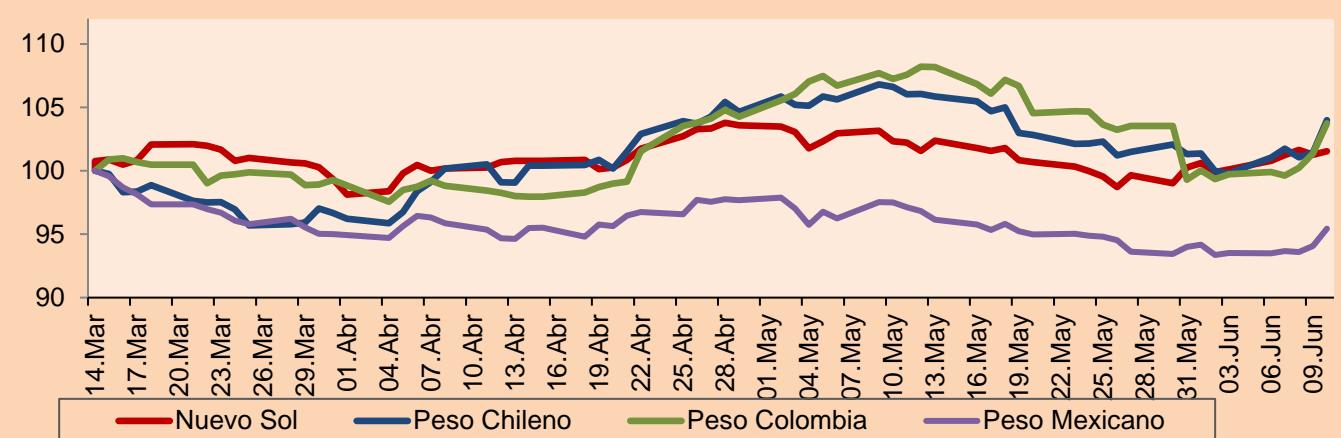


Fuente: Bloomberg

Monedas	Precio	1D*	5D*	30 D*	YTD*
▼ Sol (PEN)	3,7425	-0.52%	0.24%	-1.30%	-6.42%
▲ Peso Chileno (CLP)	861.350	1.87%	4.84%	0.08%	1.10%
▲ Peso Colombiano (COP)	3,970.75	0.76%	4.62%	-3.39%	-2.69%
▲ Peso Mexicano (MXN)	20.457	2.48%	4.62%	1.74%	-0.35%

*Leyenda: Variación 1D: 1 Día; 5D: 5 Días; 1M: 1 Mes; YTD: Var.% 31/12/21 a la fecha

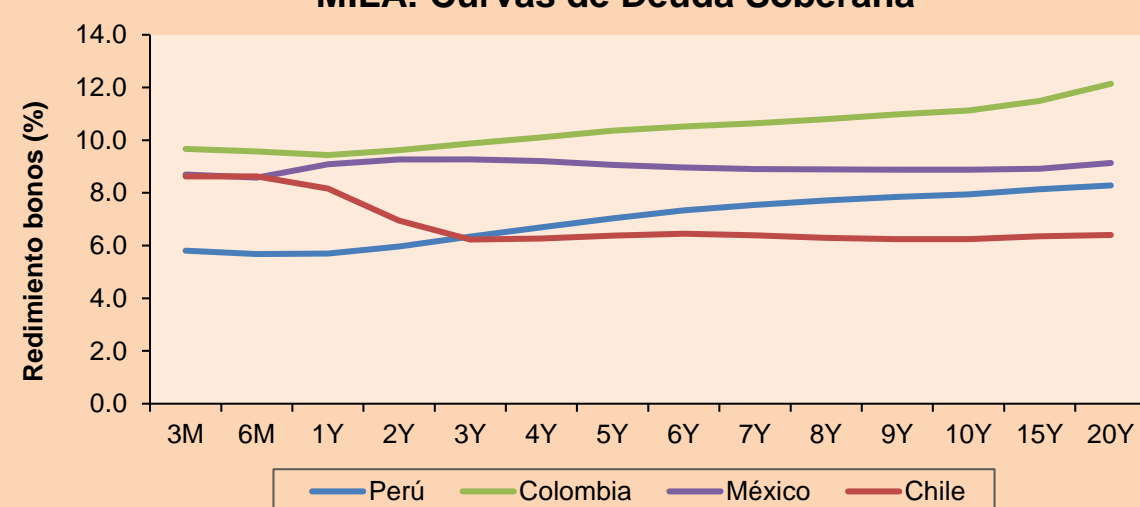
MILA: Índices de Tipo de Cambio (3 meses)



Base: 14/03/22=100
Fuente: Bloomberg

Renta Fija	Instrumento	Moneda	Precio	Bid Yield (%)	Ask Yield (%)	Duración
PERU 7.35 07/21/25	USD	108.03	4.60	4.48	2.72	
PERU 4.125 08/25/27	USD	97.393	4.73	4.67	4.58	
PERU 8.75 11/21/33	USD	126.273	5.64	5.57	7.73	
PERU 6.55 03/14/37	USD	107.815	5.79	5.72	9.16	
PERU 5.625 11/18/2050	USD	102.549	5.47	5.42	14.45	
CHILE 2.25 10/30/22	USD	99.954	2.87	1.86	0.37	
CHILE 3.125 01/21/26	USD	96.662	4.17	4.09	3.34	
CHILE 3.625 10/30/42	USD	78.109	5.43	5.40	13.53	
COLOM 11.85 03/09/28	USD	139.17	4.20	4.02	4.38	
COLOM 10.375 01/28/33	USD	122	7.48	7.23	6.69	
COLOM 7.375 09/18/37	USD	95.755	7.89	7.82	8.89	
COLOM 6.125 01/18/41	USD	81.971	8.01	8.00	10.05	
MEX 4 10/02/23	USD	85.597	7.61	7.54	10.15	
MEX5.55 01/45	USD	90.53	6.372	6.316	12.23	

MILA: Curvas de Deuda Soberana



Fuente: Bloomberg

Renta Variable

Más subieron	Bolsa	Mon.	Precio	▲%
GRUPO ARGOS SA	Colombia	COP	16200.00	19.65
INDUSTRIAS PENOL	Mexico	MXN	213.54	5.27
GRUPO CARSO-A1	Mexico	MXN	77.84	2.70
SURAMERICANA	Colombia	COP	38300	2.68
COCA-COLA FEMSA	Mexico	MXN	113.58	1.68

Por Monto Negociado	Bolsa	Monto (US\$)
AMERICA MOVIL-L	Mexico	67,828,926
WALMART DE MEXIC	Mexico	61,386,343
GRUPO F BANORT-O	Mexico	50,170,898
GRUPO MEXICO-B	Mexico	30,156,169
FOMENTO ECON-UBD	Mexico	29,242,341

Más bajaron	Bolsa	Mon.	Precio	▼%
BUENAVENTURA-ADF	Peru	USD	7.50	-9.09
CAP	Chile	CLP	9980	-6.63
CEMENTOS ARGOS	Colombia	COP	4952.00	-6.39
GRUPO ENERGIA BO	Colombia	COP	2049	-5.92
KIMBERLY-CLA M-A	Mexico	MXN	27.20	-5.65

Por Volumen	Bolsa	Volumen
ITAU CORPBANCA	Chile	792,435,100
BANCO SANTANDER	Chile	189,924,566
BANCO DE CHILE	Chile	101,726,569
CEMEX SAB-CPO	Mexico	74,597,262
AMERICA MOVIL-L	Mexico	70,737,720

MILA

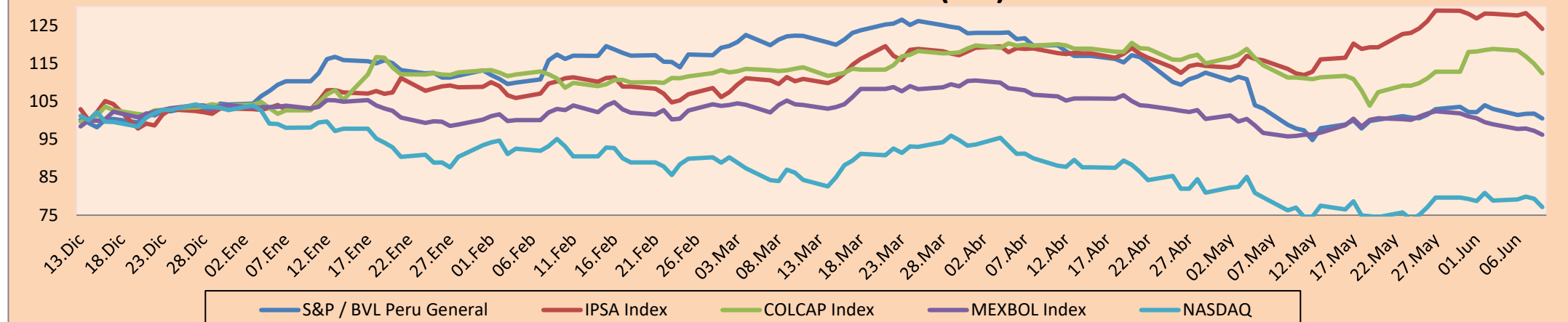
Perú: El índice General de la BVL finalizó la sesión de hoy con un resultado negativo -1.93%. El índice mantiene una tendencia negativo acumulada anual de -3.48% en moneda local, mientras que el rendimiento ajustado en dólares asciende a -3.79%. Luego, el S&P/BVL Perú SEL varió en -2.16% mientras que el S&P/BVL LIMA 25 en +1.53%. El spot PEN alcanzó S/3.7424. Titular: Importación de bienes de capital de capa caída, ¿antesala de una menor inversión privada?

Chile: El índice IPSA culminó el día con un retorno negativo de -2.02%. Los sectores más perjudicados de la jornada fueron el de Industrias (-6.77%) y Tecnologías de información (-7.49%). Las acciones con el mejor desempeño fueron CIA SUD AMERICANA DE VAPORES (+4.39%) y CAP SA (-6.63%). Titular: Dólar cierra con alza de 16¢ en medio de apreciación global de la divisa y fuerte baja del cobre.

Colombia: El índice COLCAP concluyó la sesión con un retorno negativo de -3.01%. Los sectores más beneficiados de la jornada fueron el de Servicios de comunicación (-5.45%) y Energía (-4.57%). Las acciones con peor desempeño fueron Grupo Bolívar SA (-9.48%) y Bancolombia SA (-7.59%). Titular: Los riesgos que enfrenta el sistema financiero.

México: El índice IPC cerró el día en terreno negativo de -0.55%. Los sectores con peor rendimiento de la jornada fueron el de Salud (-5.36%) y Productos de consumo no básico (-3.90%). Las acciones con peor desempeño fueron Alsea SAB de CV (-5.82%) y Kimberly Clark de Mexico (-5.65%). Titular: Mexico se ubica dentro de los países con menor deuda publica:Cepal

MILA: Índices bursátiles (6m)

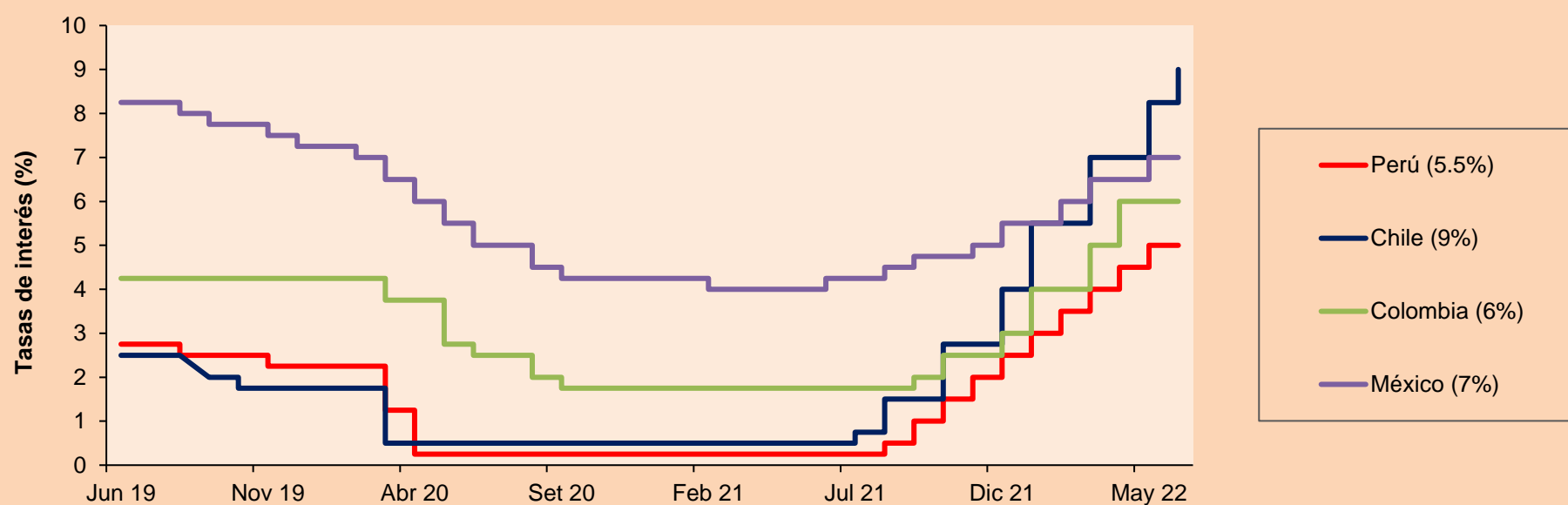


Base: 13/12/21=100
Fuente: Bloomberg

ETFs

	Mon.	Cierre	1D	5D	30 D	YTD	Bolsa
▼ iShares MSCI All Peru Capped	USD	28.42	-2.84%	-8.29%	-0.84%	-4.05%	NYSE Arca
▼ iShares MSCI Chile Capped	USD	26.58	-4.04%	-12.42%	1.37%	15.11%	Cboe BZX
▼ Global X MSCI Colombia	USD	10.321	-4.61%	-14.84%	-3.63%	3.28%	NYSE Arca
▼ iShares MSCI Mexico Capped	USD	46.04	-2.89%	-8.81%	-5.85%	-9.01%	NYSE Arca
▼ iShares MSCI Emerging Markets	USD	39.69	-3.50%	-6.83%	-1.98%	-18.75%	NYSE Arca
▼ Vanguard FTSE Emerging Markets	USD	41.38	-3.25%	-5.27%	-0.24%	-16.34%	NYSE Arca
▼ iShares Core MSCI Emerging Markets	USD	48.74	-3.50%	-7.07%	-2.42%	-18.58%	NYSE Arca
▼ iShares JP Morgan Emerging Markets Bonds	USD	54.72	-2.08%	-5.00%	-3.05%	-12.89%	Cboe BZX
▼ Morgan Stanley Emerging Markets Domestic	USD	4.49	-2.81%	-4.06%	1.35%	-18.07%	New York

MILA: Tasas de Referencia de Política Monetaria



Fuente: Bloomberg

MUNDO

Principales índices	Cierre	1 D*	5 D*	1 M*	YTD*	Cap. Burs. (US\$ Mill.)
▼ Dow Jones (EEUU)	30,516.74	-2.79%	-7.29%	-5.22%	-16.02%	9,718,148
▼ Standard & Poor's 500 (EEUU)	3,749.63	-3.88%	-9.02%	-6.82%	-21.33%	34,173,894
▼ NASDAQ Composite (EEUU)	10,809.23	-4.68%	-10.38%	-8.44%	-30.91%	19,362,615
▼ Stoxx EUROPE 600 (Europa)	412.52	-2.41%	-7.12%	-4.84%	-15.43%	11,200,061
▼ DAX (Alemania)	13,427.03	-2.43%	-8.37%	-4.28%	-15.47%	1,369,265
▼ FTSE 100 (Reino Unido)	7,205.81	-1.53%	-5.29%	-2.86%	-2.42%	1,659,124
▼ CAC 40 (Francia)	6,022.32	-2.67%	-8.04%	-5.35%	-15.81%	1,902,402
▼ IBEX 35 (España)	8,183.30	-2.47%	-7.39%	-1.86%	-6.09%	532,463
▼ MSCI AC Asia Pacific Index	166.16	-1.20%	-1.14%	3.80%	-13.96%	22,393,225
▼ HANG SENG (Hong Kong)	21,067.58	-3.39%	-2.71%	5.87%	-9.96%	3,388,043
▼ SHANGHAI SE Comp. (China)	3,255.55	-0.89%	0.59%	5.55%	-10.56%	6,548,530
▼ NIKKEI 225 (Japón)	26,987.44	-3.01%	-3.33%	2.12%	-6.27%	3,451,166
▼ S&P / ASX 200 (Australia)	6,931.98	-1.25%	-4.24%	-2.02%	-6.89%	1,597,753
▼ KOSPI (Corea del Sur)	2,504.51	-3.52%	-6.22%	-3.83%	-15.89%	1,483,075

*Leyenda: Variación 1D: 1 Día; 5D: 5 Días, 1M: 1 Mes; YTD: Var.% 31/12/21 a la fecha

Renta Variable

Alemania (Acciones del DAX Index)

Más subieron Mon.	Precio	▲%	Bolsa	Más bajaron Mon.	Mon.	Precio	▼%	Bolsa	
HNR1 GY	EUR	138.25	0.77	Xetra	IFX GY	EUR	24.83	-6.81	Xetra
FME GY	EUR	51.32	0.59	Xetra	HFG GY	EUR	31.3	-5.78	Xetra
MUV2 GY	EUR	218.8	-0.09	Xetra	PAH3 GY	EUR	69.02	-5.06	Xetra
BAYN GY	EUR	63.47	-0.14	Xetra	AIR GY	EUR	97.58	-4.28	Xetra

Europa (Acciones del STOXX EUROPE 600)

Más subieron Mon.	Precio	▲%	Bolsa	Más bajaron Mon.	Mon.	Precio	▼%	Bolsa	
VIFN SE	CHF	176.85	2.76	SIX Swiss Ex	TEG GY	EUR	12.48	-12.48	Xetra
REE SQ	EUR	19.12	2.25	/A Field Not Applicat	DHER GY	EUR	33.28	-12.47	Xetra
HO FP	EUR	114	2.10	EN Paris	SBBB SS	SEK	18.99	-11.05	Stockholm
CPR IM	EUR	9.422	1.86	Borsa Italiana	ATO FP	EUR	18.8	-10.98	EN Paris

Panorama Mundial:

Estados Unidos:

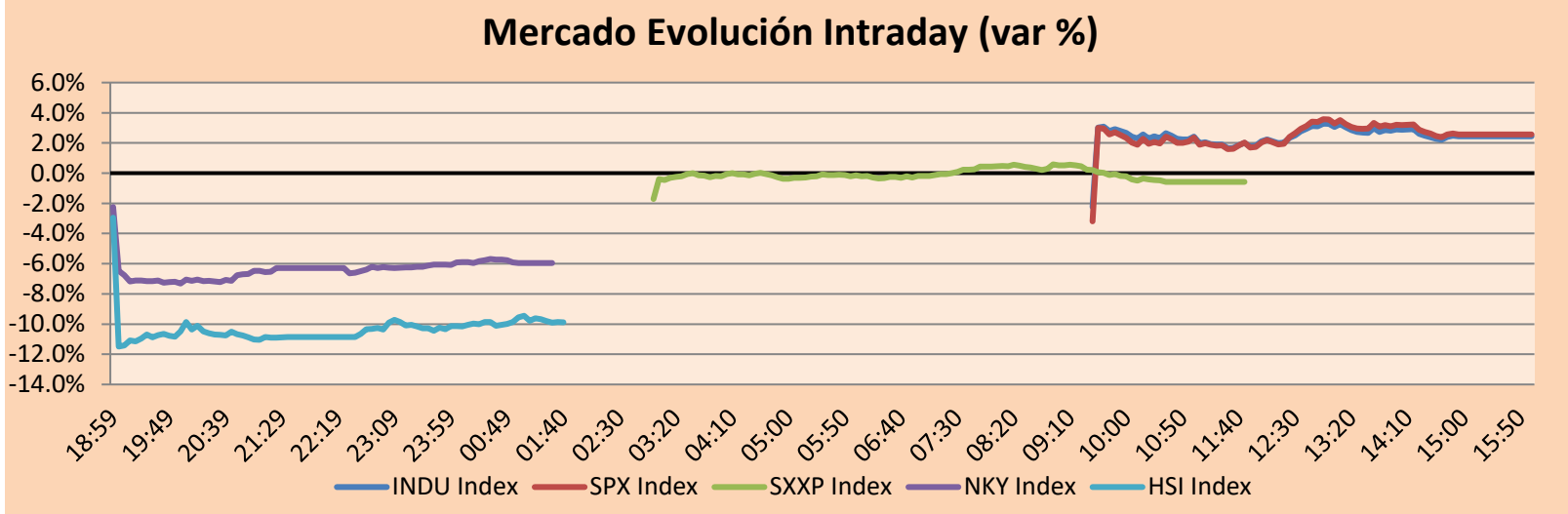
El mercado estadounidense cierra con rendimientos negativos. El índice DOW JONES cerró en terreno negativo debido a la degradación de las expectativas de los inversionistas por la subida de tasas de interés que se espera este miércoles en la tarde. Para ser más específico, a pesar de que diversos funcionarios de la reserva federal hayan anunciado que sólo se prevé aumentar la tasa de referencia en 50 puntos básicos, Wall Street Journal publicó un reporte en el cual señalaban que un aumento de hasta 0.75% todavía es probable. Para esto, se basaron principalmente en las declaraciones de Jerome Powell, quien, aunque no suele sorprender al mercado en los mismos días de las reuniones, mencionó que la decisión acerca del aumento de tasa de interés se tomará en base a los resultados obtenidos y estos superaron las expectativas de los economistas al seguir aumentando para el mes de mayo. El índice S&P500 también terminó con un rendimiento significativamente negativo puesto que durante la jornada se vendieron masivamente acciones ante la presión de mayores restricciones monetarias. En concreto, acciones como Boeing y Salesforce cayeron más de 9% y 6%, respectivamente. Finalmente, el índice NASDAQ fue el más castigado, afectado porque las expectativas de los hogares en Estados Unidos acerca de la inflación de los próximos meses han aumentado y los inversionistas se encuentran preocupados por las decisiones de política monetaria. De este modo, DOW JONES -2.79%; S&P 500 -3.88%; NASDAQ -4.68% terminaron el día con resultados negativos.

Europa:

Los principales índices europeos terminaron la sesión con rendimientos negativos en vista del fuerte aumento de la inflación estadounidense, que elevó la preocupación por las agresivas alzas de tasas por parte de la Fed. El índice paneuropeo STOXX 600 acabó con pérdidas ya que los temores sobre el aumento inflacionario, el endurecimiento de las políticas por parte de los bancos centrales y los recientes frenos de COVID-19 en China aumentaron la preocupación por una posible recesión. El mercado inglés, reflejado en el FTSE 100, cayó esta sesión luego de que el PBI británico se contrajo 0.3% mensualmente y creció 0.2% trimestralmente. Esto supone una fuerte desaceleración respecto al crecimiento de 0.8% en el primer trimestre del año. Además, las expectativas de subida de tasas del Banco del Inglaterra el jueves son de 25 pbs. Un aumento mayor podría elevar temores de recesión. Por su parte, el índice DAX cerró en terreno negativo ya que, como describieron analistas de Rabobank, la combinación de un sentimiento de consumo que se derrumba, las presiones de precios inesperadamente altas y la expectativa de la acción de la Fed hacen un cóctel particularmente tóxico, llevando al índice a su quinto descenso diario. El mercado francés cayó esta sesión luego de que un miembro del Consejo de Gobierno del BCE anunciara que el Banco tiene previsto acelerar el ritmo de su endurecimiento monetario subiendo las tasas en 50 pbs en septiembre, tras una primera subida de un 25 pbs en julio. De este modo, FTSE 100 -1.53%; CAC 40 -2.67%; DAX -2.43%; STOXX 600 -2.41% terminaron en niveles negativos.

Asia:

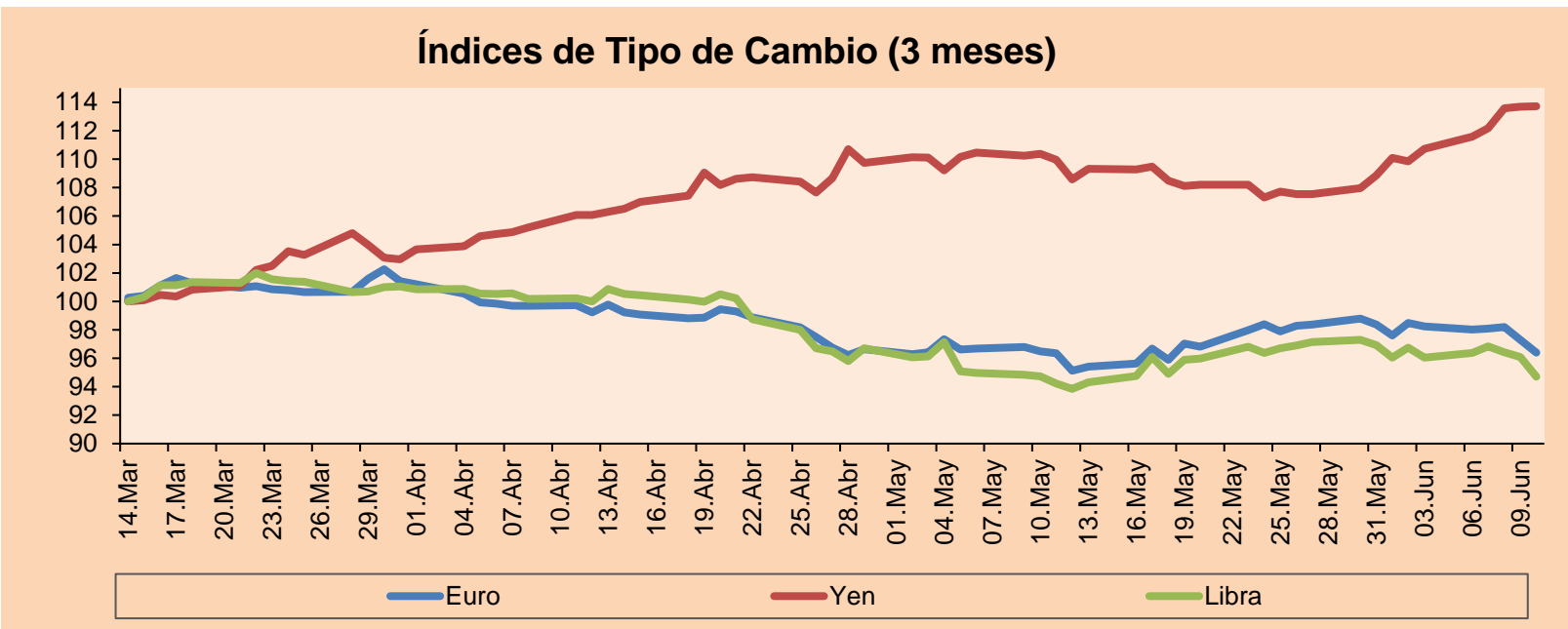
Los principales índices asiáticos cerraron en su mayoría con rendimientos negativos. El mercado chino cerró en terreno negativo, en un escenario donde incertidumbre acerca de contagios del COVID-19 siguen aumentando y se presentan preocupaciones por confinamientos en Beijing el día de hoy. El índice Hang Seng terminó a la baja en un escenario donde el posible crecimiento de las acciones para el segundo año dependerá netamente de los fundamentos de la economía debido a las incertidumbres tanto nacionales como extranjeras. Asimismo el CEO de Pinpoint Asset Management, indicó que lo más probable es que el gobierno impulse la inversión en infraestructura y relaje regulaciones del sector inmobiliario. El mercado surcoreano cayó esta sesión en visto, en un contexto donde se presentó un débil sentimiento de consumo en Estados Unidos, además del aumento en el precio de la gasolina lo cual estuvo presionando el mercado de valores. El mercado japonés cerró en terreno negativo, donde inversionistas presentan temor luego de que se presentara una inflación estadounidense mucho mayor a lo esperado, esta inflación persistente genera una mayor posibilidad por parte de la FED a tomar medidas más duras para contenerla. El mercado australiano no cotizó el día de hoy debido a la festividad del cumpleaños de la Reina Elizabeth II. De esta forma, NIKKEI -3.01%; HANG SENG -3.39%; CSI 300 -1.17%; S&P/ASX 200 -1.25%; KOSPI -3.52%, SHANGAI COMPOSITE -0.89% terminaron con rendimientos negativos.



Fuente: Bloomberg

Monedas	Precio	1 D*	5 D*	1 M*	YTD*
▼ Euro	1.0409	-1.05%	-2.68%	-0.03%	-8.45%
▲ Yen	134.4200	0.01%	1.93%	4.02%	16.81%
▼ Libra Esterlina	1.2134	-1.47%	-3.18%	-1.04%	-10.33%
▲ Yuan	6.7546	0.68%	1.51%	-0.51%	6.27%
▲ Dólar de Hong Kong	7.8499	0.01%	0.06%	0.00%	0.68%
▲ Real Brasileño	5.1160	2.57%	6.70%	1.09%	-8.25%
▲ Peso Argentino	122.2990	0.41%	0.99%	4.15%	19.04%

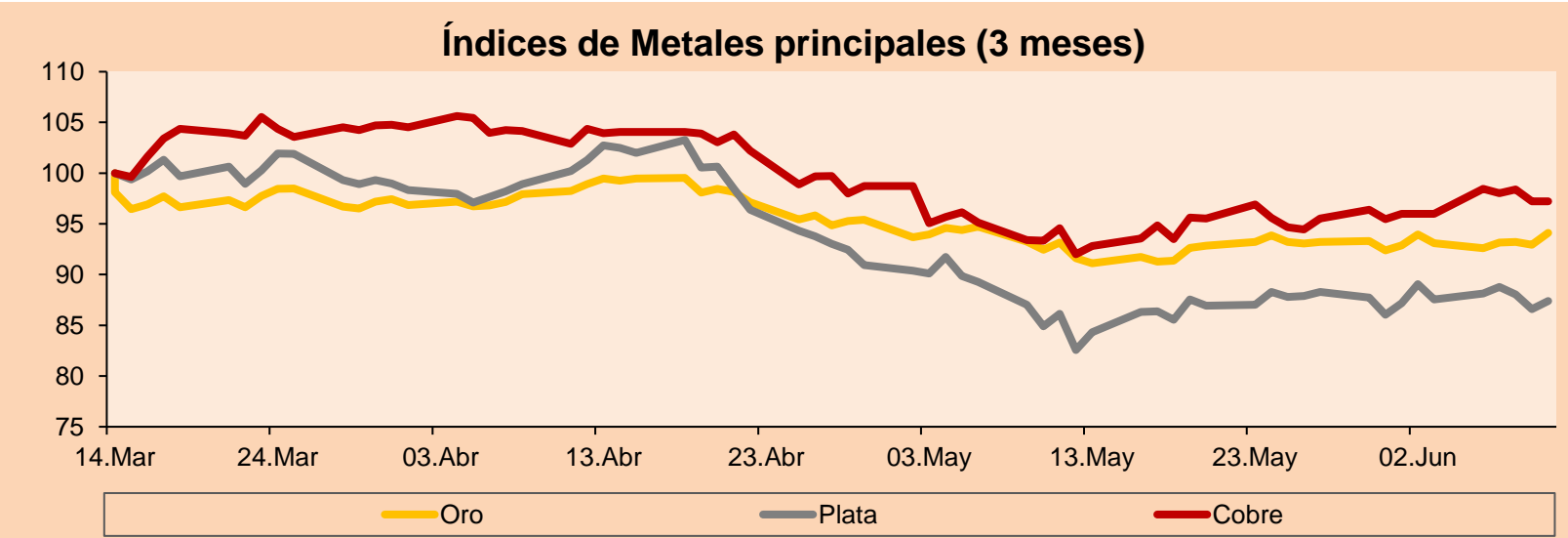
*Leyenda: Variación 1D: 1 Día; 5D: 5 Días, 1M: 1 Mes; YTD: Var.% 31/12/21 a la fecha



Base: 14/03/22=100
Fuente: Bloomberg

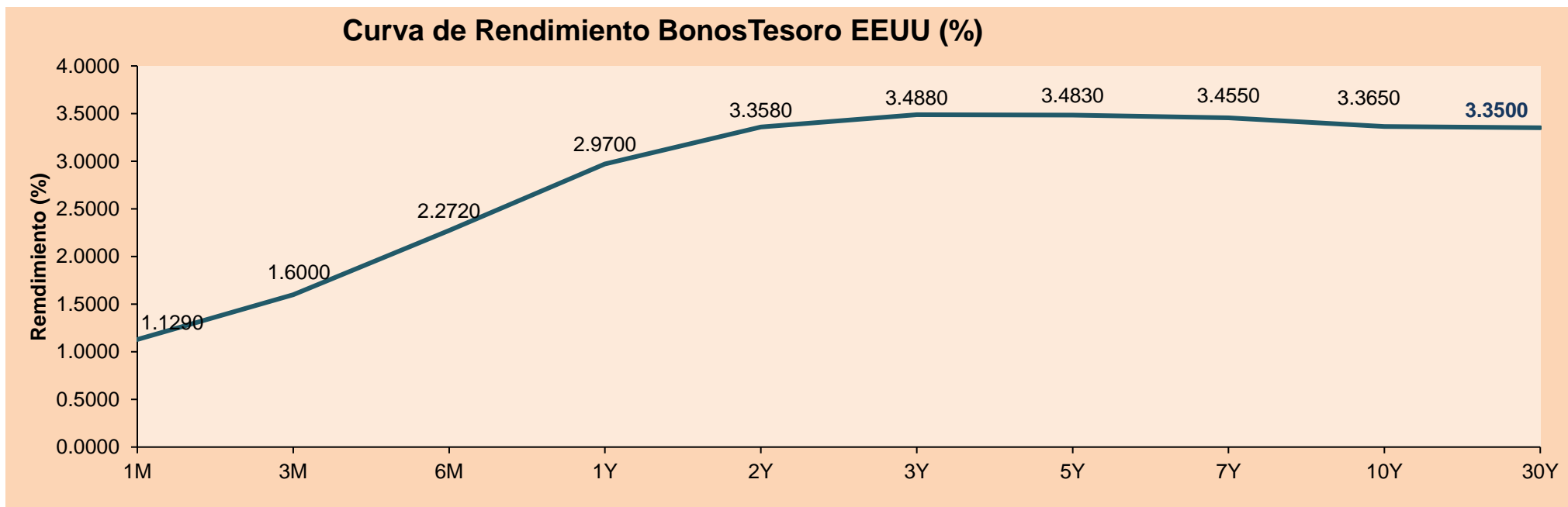
Commodities	Precio	1 D*	5 D*	1 M*	YTD*
▼ Oro (US\$ Oz. T) (LME)	1,819.26	-2.80%	-1.20%	0.41%	-0.54%
▼ Plata (US\$ Oz. T) (LME)	21.08	-3.71%	-4.50%	-0.17%	-9.57%
- Cobre (US\$ TM) (LME)	9,447.25	0.00%	-3.04%	2.86%	-3.01%
- Zinc (US\$ TM) (LME)	3,706.75	0.00%	-4.40%	6.11%	3.25%
▲ Petróleo WTI (US\$ Barril) (NYM)	120.92	0.21%	2.04%	11.31%	66.14%
- Estaño (US\$ TM) (LME)	35,565.00	0.00%	-1.12%	5.83%	-9.67%
- Plomo (US\$ TM) (LME)	2,143.75	0.00%	-2.84%	4.86%	-8.30%
▼ Azúcar #11 (US\$ Libra) (NYB-ICE)	18.86	-1.10%	-4.46%	-2.08%	2.72%
▼ Cacao (US\$ TM) (NYB-ICE)	2,380.00	-2.14%	-5.52%	-4.26%	-7.36%
▼ Café Arábica (US\$ TM) (NYB-ICE)	223.45	-2.34%	-5.98%	4.39%	-0.47%

*Leyenda: Variación 1D: 1 Día; 5D: 5 Días, 1M: 1 Mes; YTD: Var.% 31/12/20 a la fecha



Base: 14/03/22=100
Fuente: Bloomberg

ETFs	Mon.	Cierre	1D	5D	30 D	YTD	Bolsa
SPDR S&P 500 ETF TRUST	USD	375	-3.80%	-8.93%	-6.65%	-21.05%	NYSE Arca
ISHARES MSCI EMERGING MARKET	USD	39.69	-3.50%	-6.83%	-1.98%	-18.75%	NYSE Arca
ISHARES IBOXX HIGH YLD CORP	USD	73.1	-3.35%	-6.34%	-4.83%	-15.99%	NYSE Arca
FINANCIAL SELECT SECTOR SPDR	USD	31.56	-2.98%	-9.75%	-5.88%	-19.18%	NYSE Arca
VANECK GOLD MINERS ETF	USD	30.47	-6.45%	-5.43%	-1.33%	-4.87%	NYSE Arca
ISHARES RUSSELL 2000 ETF	USD	170.2	-4.70%	-9.41%	-4.42%	-23.49%	NYSE Arca
SPDR GOLD SHARES	USD	169.93	-2.64%	-1.10%	0.68%	-0.60%	NYSE Arca
ISHARES 20+ YEAR TREASURY BO	USD	110.2	-3.14%	-3.24%	-4.98%	-25.64%	NASDAQ GM
INVESTCO QQQ TRUST SERIES 1	USD	275.41	-4.65%	-10.35%	-8.79%	-30.78%	NASDAQ GM
ISHARES BIOTECHNOLOGY ETF	USD	105.97	-4.08%	-8.04%	-6.34%	-30.57%	NASDAQ GM
ENERGY SELECT SECTOR SPDR	USD	84.08	-5.22%	-5.96%	4.09%	51.50%	NYSE Arca
PROSHARES ULTRA VIX ST FUTUR	USD	17.8	20.35%	35.05%	10.49%	43.20%	Choe BZX
UNITED STATES OIL FUND LP	USD	90.36	0.26%	2.23%	11.17%	66.23%	NYSE Arca
ISHARES MSCI BRAZIL ETF	USD	29.02	-4.95%	-16.78%	-9.00%	3.38%	NYSE Arca
SPDR S&P OIL & GAS EXP & PR	USD	152.54	-6.23%	-6.43%	14.15%	59.11%	NYSE Arca
UTILITIES SELECT SECTOR SPDR	USD	68.06	-4.60%	-8.86%	-4.72%	-4.92%	NYSE Arca
ISHARES US REAL ESTATE ETF	USD	87.91	-4.93%	-10.31%	-9.16%	-24.31%	NYSE Arca
SPDR S&P BIOTECH ETF	USD	63.32	-5.53%	-8.47%	-7.70%	-43.44%	NYSE Arca
ISHARES IBOXX INVESTMENT GRA	USD	107.97	-2.31%	-3.93%	-3.30%	-18.53%	NYSE Arca
ISHARES JP MORGAN USD EMERGI	USD	84.91	-2.65%	-5.46%	-4.92%	-22.14%	NASDAQ GM
REAL ESTATE SELECT SECT SPDR	USD	39.19	-4.81%	-10.34%	-9.05%	-24.36%	NYSE Arca
ISHARES CHINA LARGE-CAP ETF	USD	31.31	-4.37%	-4.40%	5.74%	-14.41%	NYSE Arca
CONSUMER STAPLES SPDR	USD	70.37	-2.16%	-4.71%	-8.55%	-8.74%	NYSE Arca
VANECK JUNIOR GOLD MINERS	USD	37.03	-8.14%	-7.72%	-0.19%	-11.69%	NYSE Arca
SPDR BLOOMBERG HIGH YIELD BO	USD	90.32	-3.43%	-6.64%	-5.12%	-16.81%	NYSE Arca
VANGUARD REAL ESTATE ETF	USD	87.99	-5.00%	-10.18%	-9.08%	-24.15%	NYSE Arca
GRAYSCALE BITCOIN TRUST BTC	USD	14.9835	-19.79%	-25.60%	-23.94%	-56.25%	OTC US



Fuente: Bloomberg

LIMA

Acciones

	Valor	Moneda	Precio	1D*	5D*	30D*	YTD*	Frecuencia	Volumen (US\$)	Beta	Dividend Yield (%)	Price Earning	Capitalización Bursátil (M US\$)	Sector Económico*	Participación Índice
▼	ALICORC1 PE**	S/.	5.45	-1.29%	-4.21%	-4.20%	-6.92%	100.00%	633,489	0.83	15.32	12.21	1,241.02	Industrial	3.53%
-	ATACOBC1 PE**	S/.	0.10	0.00%	0.00%	0.00%	-16.67%	27.78%	3	1.01	0.00	-	24.99	Mineras	1.02%
-	BACKUS1 PE**	S/.	22.11	0.00%	2.36%	2.79%	7.85%	88.89%	6,385	0.79	15.51	7.48	7,917.02	Industriales	0.82%
▼	BAP PE**	US\$	123.83	-1.72%	-9.25%	-5.50%	0.04%	100.00%	1,286,034	1.25	3.23	-	11,687.36	Diversas	5.82%
▼	BVN PE**	US\$	7.50	-9.09%	-10.50%	2.46%	2.74%	100.00%	423,082	1.35	0.93	-	2,067.26	Mineras	5.88%
▲	CASAGRC1 PE**	S/.	8.70	2.35%	15.38%	25.18%	-4.40%	88.89%	141,875	1.17	62.09	5.21	195.82	Agrario	1.31%
-	BBVAC1 PE**	S/.	1.69	0.00%	3.05%	12.67%	-6.63%	100.00%	214,177	0.87	6.83	6.44	3,051.92	Bancos y Financieras	2.85%
▲	CORAREI1 PE**	S/.	1.50	0.67%	6.38%	5.63%	-12.79%	100.00%	90,161	0.78	17.10	2.64	592.03	Industriales	1.72%
▼	CPACASC1 PE**	S/.	4.00	-1.23%	3.90%	0.00%	-19.19%	100.00%	176,245	0.70	19.75	11.11	490.16	Industriales	2.38%
▼	CVERDEC1 PE**	US\$	28.10	-1.75%	-1.58%	-12.19%	-24.52%	100.00%	307,918	0.86	6.61	7.59	9,836.57	Mineras	5.25%
-	ENGEPEC1 PE**	S/.	1.95	0.00%	1.56%	11.43%	-5.80%	83.33%	182	0.81	0.00	7.27	1,248.19	Servicios Públicos	1.44%
-	ENDISPC1**	S/.	3.60	0.00%	-4.00%	-4.00%	-10.00%	50.00%	3,986	0.87	0.00	6.46	614.25	Servicios Públicos	0.98%
▼	FERREYC1 PE**	S/.	2.08	-0.95%	-2.35%	-0.95%	1.46%	100.00%	1,289,461	0.97	11.47	3.98	525.80	Diversas	4.90%
▼	AENZAC1 PE**	S/.	1.05	-4.55%	3.96%	-8.70%	-23.36%	83.33%	151,335	0.97	0.00	-	335.83	Diversas	4.05%
▲	IFS PE**	US\$	26.20	1.55%	-1.69%	5.65%	-2.42%	94.44%	21,561	0.98	9.16	-	3,023.95	Diversas	7.22%
-	INRETC1 PE**	US\$	30.00	0.00%	2.39%	-5.06%	-14.16%	94.44%	917,145	1.00	4.57	19.61	3,262.41	Diversas	5.28%
-	LUSURC1 PE**	S/.	14.70	0.00%	-0.68%	1.73%	3.23%	33.33%	9,370	0.00	0.00	12.19	1,912.67	Servicios Públicos	1.81%
▼	MINSURI1 PE**	S/.	4.48	-0.44%	-0.44%	-2.82%	13.42%	100.00%	45,852	1.09	7.89	1.70	3,451.13	Mineras	3.09%
-	PML PE**	US\$	0.13	0.00%	0.00%	0.00%	8.33%	33.33%	1,300	1.14	0.00	-	34.37	Mineras	2.12%
▼	SCCO PE**	US\$	58.60	-2.74%	-7.93%	6.74%	-5.15%	88.89%	92,402	0.97	7.08	12.56	45,303.08	Mineras	2.14%
-	SIDERC1 PE**	S/.	1.45	0.00%	-1.36%	5.07%	-9.38%	88.89%	20,603	0.83	43.24	3.41	271.21	Industriales	1.43%
▼	TV PE**	US\$	0.46	-11.54%	-8.00%	-13.21%	-64.62%	100.00%	25,449	1.25	0.00	-	45.52	Mineras	2.93%
▼	UNACEMC1 PE**	S/.	1.65	-0.60%	#¡VALOR!	#¡VALOR!	#¡VALOR!	94.44%	264,591	0.92	6.67	6.90	801.58	Industriales	3.00%
▼	VOLCABC1 PE**	S/.	0.60	-3.23%	0.00%	-13.04%	0.00%	100.00%	300,229	1.12	0.00	8.21	653.56	Mineras	5.90%
-	BROCALC1 PE**	S/.	5.90	0.00%	-15.59%	-21.33%	13.46%	44.44%	9,467	0.00	0.00	44.26	256.18	Mineras	0.00%
#####	RIMSEGC1 PE**	S/.	#N/A N/A	#¡VALOR!	#¡VALOR!	10.98%	#¡VALOR!	0.00%	347	0.00	0.00	11.82	#¡VALOR!	Seguros	0.00%
-	CORAREC1 PE**	S/.	2.18	0.00%	0.00%	2.83%	14.74%	61.11%	34,950	0.00	11.77	3.84	592.03	Industriales	0.00%
-	ENGIEC1 PE**	S/.	5.68	0.00%	0.00%	-3.73%	-3.07%	16.67%	4,271	0.00	0.00	15.66	912.70	Industriales	0.00%
-	GBVLAC1 PE**	S/.	2.40	0.00%	-0.83%	3.45%	-11.76%	27.78%	23,877	0.00	0.00	24.94	116.77	Diversas	0.00%

Cantidad de Acciones: 28
 Fuente: Bloomberg, Económica
 * Bloomberg Industry Classification System
 ** Se utiliza el PER de la bolsa y moneda de origen del instrumento
 *Leyenda: Variación 1D: 1 Día; 5D: 5 Días; 1M: 1 Mes; YTD: Var.% 31/12/21 a la fecha

Índices Sectoriales

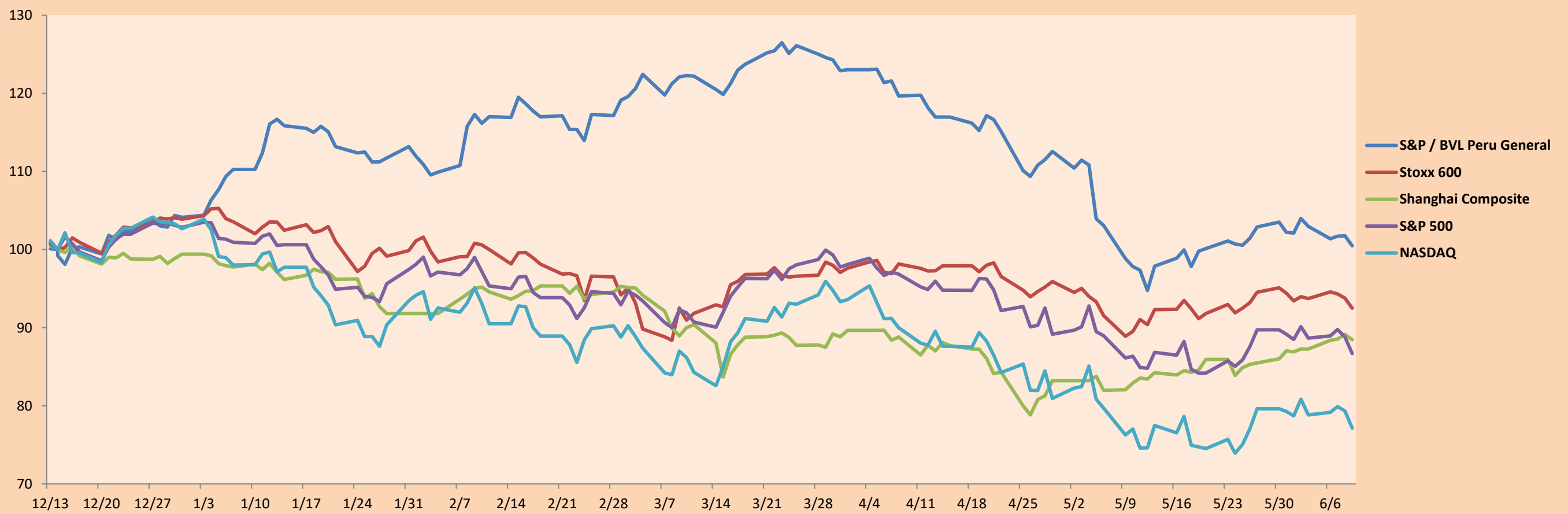
	Cierre	1D*	5D*	30D*	YTD*	Beta	
▼	S&P/BVLMining	378.75	-3.62%	-6.47%	3.48%	-7.98%	1.05
▲	S&P/BVLConsumer	1,076.58	0.14%	4.65%	2.52%	-6.22%	0.55
▼	S&P/BVLIndustrials	231.41	-1.02%	1.78%	-0.44%	-10.33%	0.83
▼	S&P/BVLFinancials	884.45	-1.07%	-7.21%	-1.50%	-2.39%	1.29
▼	S&P/BVLConstruction	236.45	-1.05%	3.70%	-0.22%	-16.56%	0.74
-	S&P/BVLPublicSvcs	536.94	0.00%	-0.20%	0.42%	-2.11%	0.17
-	S&P/BVLElectricUtil	524.19	0.00%	-0.20%	0.42%	-2.11%	0.17

*Leyenda: Variación 1D: 1 Día; 5D: 5 Días; 1M: 1 Mes; YTD: Var.% 31/12/21 a la fecha

Correlación Rend. Índice Minero vs Índice de Metales de Londres (3 meses)



Índices (6 meses)



Base: 14/12/21=100
 Fuente: Bloomberg

Coordinador Laboratorio de Mercado de Capitales: MS Javier Penny Pestana
 Apoyo: Sebastian Ore, Fabrizio Lavallo, Miguel Solimano y Jhonatan Cueva
 email: pulsobursatil@ulima.edu.pe
 facebook: www.facebook.com/pulsobursatil.ul

RATING SOBERANO

CLASIFICACIONES DE RIESGO

Moody's	S&P	Fitch	
Aaa	AAA	AAA	Prime 98
Aa1	AA+	AA+	Alto Grado
Aa2	AA	AA	
Aa3	AA-	AA-	
A1	A+	A+	Grado Alto Medio
A2	A	A	
A3	A-	A-	
Baa1	BBB+	BBB+	Grado Bajo Medio
Baa2	BBB	BBB	
Baa3	BBB-	BBB-	
Ba1	BB+	BB+	Sin Grado de Inversión Especulativo
Ba2	BB	BB	
Ba3	BB-	BB-	
B1	B+	B+	Altamente Especulativo
B2	B	B	
B3	B-	B-	
Caa1	CCC+	CCC	Riesgo Sustancial Extremadamente Especulativo
Caa2	CCC		
Caa3	CCC-		
Ca	CC	DDD	Poca esperanzas de Pago
C	C		
	D		
		DD	Impago
		D	

Fuente: Bloomberg

Rating Crédito Latinoamérica			
Clasificadora de riesgo			
País	Moody's	Fitch	S&P
Perú	Baa1	BBB	BBB
México	Baa1	BBB-	BBB
Venezuela	C	WD	NR
Brazil	Ba2	BB-	BB-
Colombia	Baa2	BB+	BB+
Chile	A1	A-	A
Argentina	Ca	WD	CCC+
Panamá	Baa2	BBB-	BBB

Fuente: Bloomberg

Riesgo País Latinoamérica(pbs)



Fuente: BCRP

Coordinador Laboratorio de Mercado de Capitales: MS Javier Penny Pestana
Apoyo: Sebastian Ore, Fabrizio Lavalle, Miguel Solimano y Jhonatan Cueva
email: pulsobursatil@ulima.edu.pe
facebook: www.facebook.com/pulsobursatil.ul