

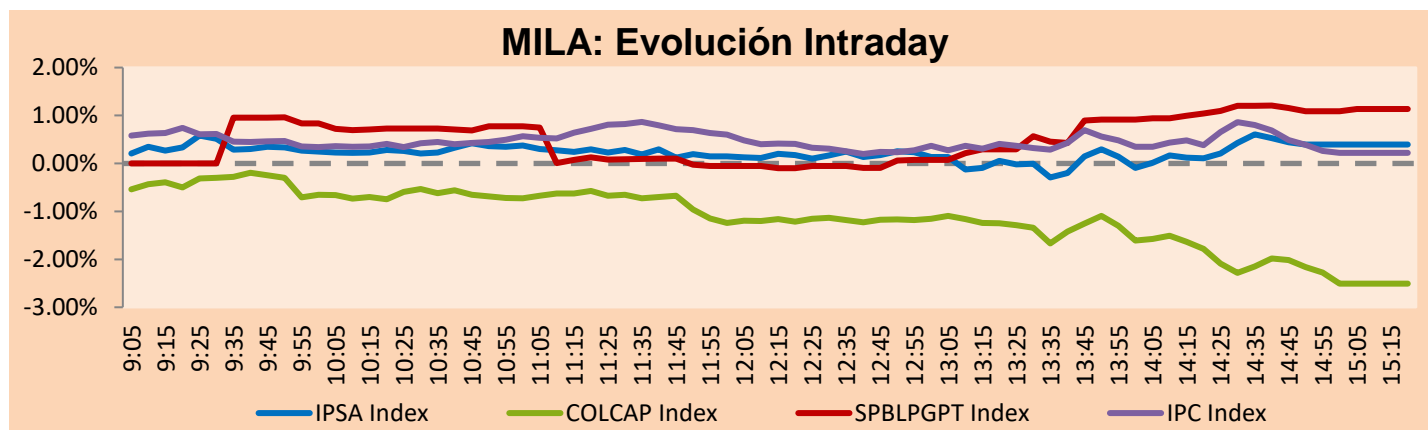
## MILA

Lima, 15 de junio de 2022

Principales índices	Cierre	1 D	5 D	1 M	YTD	Cap. Burs. (US\$ bill)
▲ IPSA (Chile)	5,139.41	0.35%	-2.61%	5.96%	19.29%	104.23
▲ IGPA (Chile)	27,091.11	0.36%	-2.18%	7.61%	25.61%	120.78
▼ COLSC (Colombia)	900.65	-0.07%	-2.92%	-4.75%	-7.45%	6.06
▼ COLCAP (Colombia)	1,463.55	-2.51%	-6.23%	-3.21%	3.73%	82.93
▲ S&P/BVL (Perú)*	19,784.71	1.13%	-4.09%	-0.28%	-6.29%	90.91
▲ S&P/BVL SEL (Perú)	521.54	0.67%	-4.05%	-0.29%	-7.46%	81.87
▲ S&P/BVL LIMA 25	28,221.50	0.38%	-2.00%	-1.78%	-6.78%	90.08
▲ IPC (México)	48,344.97	0.37%	-2.96%	-2.49%	-9.25%	301.60
▲ S&P MILA 40	492.28	1.02%	-7.21%	2.55%	10.66%	219.71

\* Cap. Bursátil del cierre anterior

\*Leyenda: Variación 1D: 1 Día; 5D: 5 Días; 1M: 1 Mes; YTD: Var.% 31/12/21 a la fecha

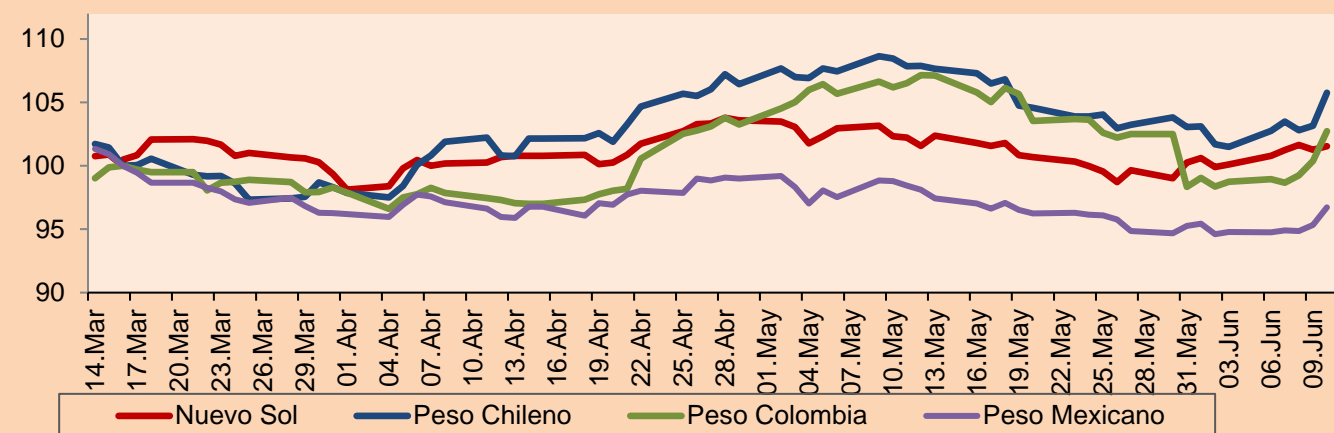


Fuente: Bloomberg

Monedas	Precio	1D*	5D*	30 D*	YTD*
▼ Sol (PEN)	3.7276	-0.77%	-1.01%	-1.17%	-6.79%
▼ Peso Chileno (CLP)	857.020	-1.32%	4.28%	-0.09%	0.59%
▼ Peso Colombiano (COP)	3,892.35	-1.90%	2.24%	-4.09%	-4.61%
▼ Peso Mexicano (MXN)	20.257	-1.61%	3.48%	1.15%	-1.33%

\*Leyenda: Variación 1D: 1 Día; 5D: 5 Días; 1M: 1 Mes; YTD: Var.% 31/12/21 a la fecha

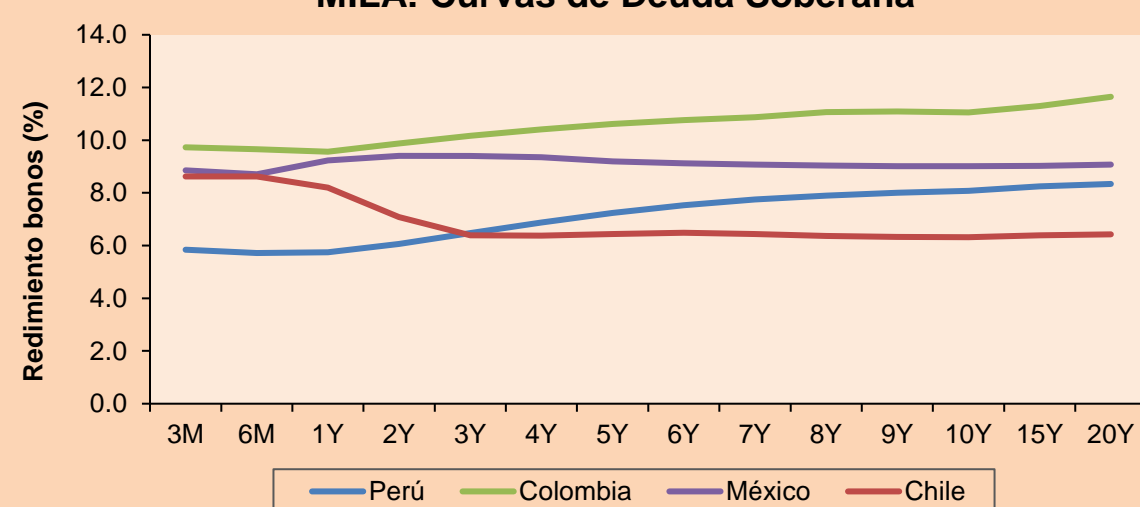
### MILA: Índices de Tipo de Cambio (3 meses)



Base: 16/03/22=100  
Fuente: Bloomberg

Renta Fija	Instrumento	Moneda	Precio	Bid Yield (%)	Ask Yield (%)	Duración
PERU 7.35 07/21/25	USD	108.27	4.53	4.38	2.71	
PERU 4.125 08/25/27	USD	97.768	4.64	4.58	4.56	
PERU 8.75 11/21/33	USD	127.226	5.52	5.49	7.66	
PERU 6.55 03/14/37	USD	108.798	5.67	5.65	9.04	
PERU 5.625 11/18/2050	USD	103.924	5.36	5.35	14.09	
CHILE 2.25 10/30/22	USD	100.076	2.50	1.58	0.37	
CHILE 3.125 01/21/26	USD	96.903	4.10	4.02	3.32	
CHILE 3.625 10/30/42	USD	79.431	5.30	5.28	13.31	
COLOM 11.85 03/09/28	USD	139.851	4.08	3.91	4.37	
COLOM 10.375 01/28/33	USD	122.637	7.40	7.15	6.59	
COLOM 7.375 09/18/37	USD	97.505	7.67	7.64	8.75	
COLOM 6.125 01/18/41	USD	83.779	7.79	7.79	9.83	
MEX 4 10/02/23	USD	85.597	7.61	7.54	10.15	
MEX5.55 01/45	USD	91.451	6.269	6.254	11.92	

### MILA: Curvas de Deuda Soberana



Fuente: Bloomberg

### Renta Variable

Más subieron	Bolsa	Mon.	Precio	▲%
BUENAVENTURA-ADR	Peru	USD	7.65	4.08
WALMART DE MEXIC	Mexico	MXN	69.04	3.60
CREDECORP LTD	Peru	USD	127.82	3.43
GRUPO BIMBO-A	Mexico	MXN	62.6	3.10
BANCO CRED INVER	Chile	CLP	29870.00	2.61

Por Monto Negociado	Bolsa	Monto (US\$)
AMERICA MOVIL-L	Mexico	50,628,138
GRUPO F BANORT-O	Mexico	46,121,594
WALMART DE MEXIC	Mexico	35,403,960
GRUPO MEXICO-B	Mexico	28,705,381
SOQUIMICH-B	Chile	23,090,710

Más bajaron	Bolsa	Mon.	Precio	▼%
ISA SA	Colombia	COP	21570.00	-4.94
SURAMERICANA	Colombia	COP	38000	-4.04
CEMEX SAB-CPO	Mexico	MXN	7.19	-4.01
GRUPO ENERGIA BO	Colombia	COP	1970	-3.90
CEMENTOS ARGOS	Colombia	COP	4920.00	-3.53

Por Volumen	Bolsa	Volumen
ITAU CORPBANCA	Chile	816,078,496
BANCO SANTANDER	Chile	366,908,519
BANCO DE CHILE	Chile	189,973,688
ENEL CHILE SA	Chile	84,719,857
ENEL AMERICAS SA	Chile	82,441,559

## MILA

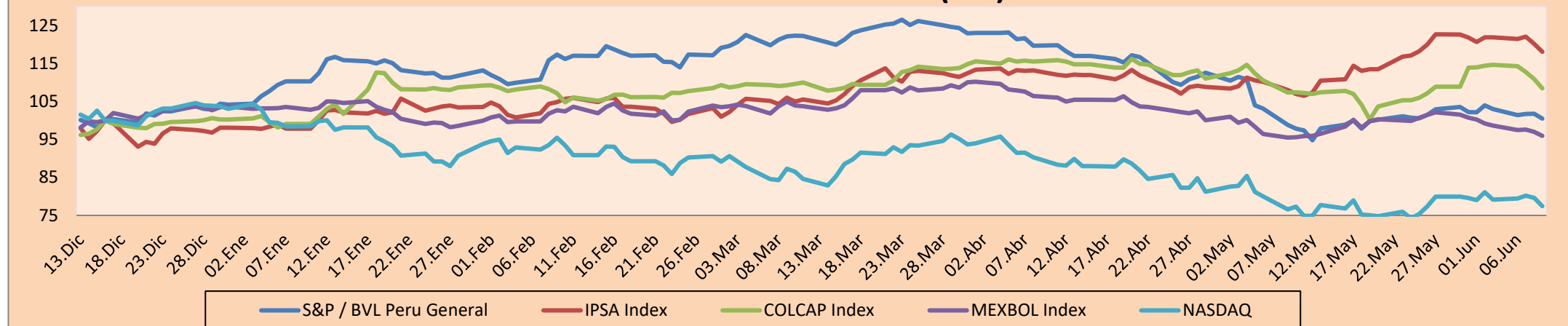
Perú: El índice General de la BVL finalizó la sesión de hoy con un resultado positivo de +1.13%. El índice mantiene una tendencia negativo acumulada anual de -4.09% en moneda local, mientras que el rendimiento ajustado en dólares asciende a -3.11%. Luego, el S&P/BVL Perú SEL varió en +0.67% mientras que el S&P/BVL LIMA 25 en +0.38%. El spot PEN alcanzó S/. 3.7226. Titular: MEF: Perú ha perdido cerca de US\$ 1000 millones por conflictos mineros, alerta la SNMPE.

Chile: El índice IPSA culminó el día con un retorno positivo de +0.35%. Los sectores más perjudicados de la jornada fueron el de Industrial (+2.02%) y Servicios de comunicación (+1.37%). Las acciones con el mejor desempeño fueron Bnaco de Credito e Inversión (+2.61%) y SMU SA (+2.40%). Titular: Dólar cierra con caída de casi \$12 y baja de los \$860 por reordenamiento en las inversiones globales.

Colombia: El índice COLCAP concluyó la sesión con un retorno negativo de -2.51%. Los sectores más perjudicados de la jornada fueron Servicios públicos (-4.12%) y Energía (+2.56%). Las acciones con mejor desempeño fueron Banco de Bogotá (-9.38%) e Interconexión Eléctrica SA ESP (-4.94%). Titular: Confianza empresarial se deterioró en mayo según el Dane.

México: El índice IPC cerró el día en terreno positivo de +0.37%. Los sectores con mejor rendimiento de la jornada fueron Salud (+4.98%) y Bienes de consumo básico (+1.60%). Las acciones con peor desempeño fueron Controladora Vuela CIA (-4.71%) y CEMEX SAB de CV (-4.01%). Titular: Banxico analizara a detalle la decisión de la FED, antes de tomar una decisión para México.

### MILA: Índices bursátiles (6m)

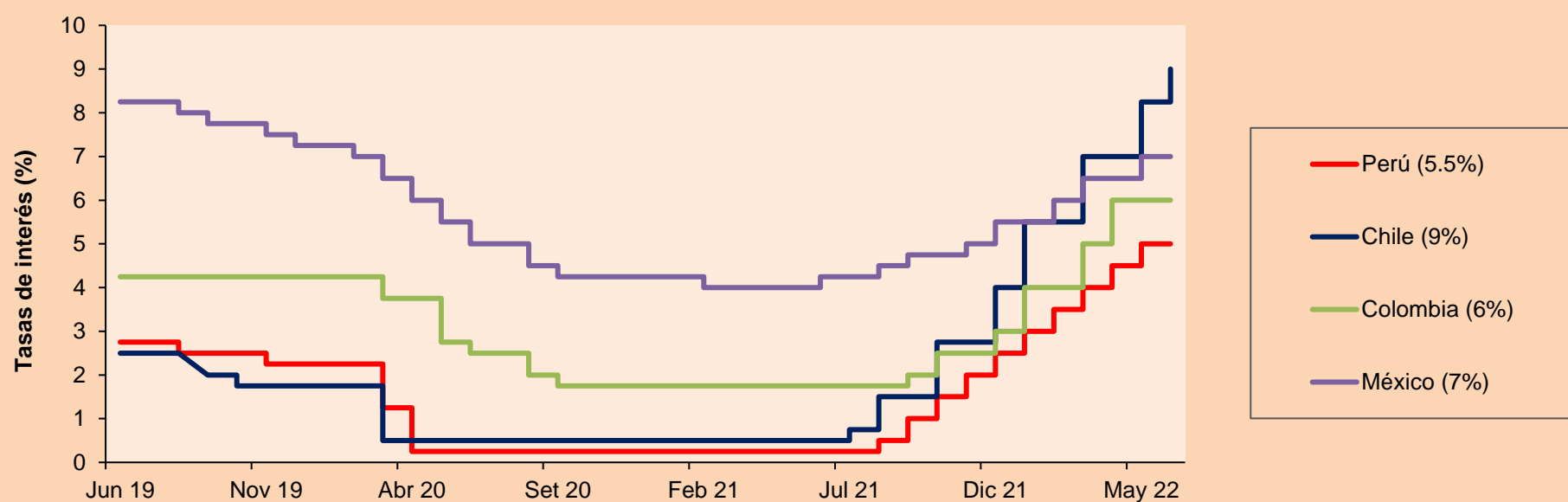


Base: 13/12/21=100  
Fuente: Bloomberg

### ETFs

	Mon.	Cierre	1D	5D	30 D	YTD	Bolsa
▲ iShares MSCI All Peru Capped	USD	28.47	1.24%	-8.66%	-0.49%	-3.88%	NYSE Arca
▲ iShares MSCI Chile Capped	USD	26.89	1.55%	-10.52%	2.59%	16.46%	Cboe BZX
▲ Global X MSCI Colombia	USD	10.47	1.16%	-11.42%	-3.27%	4.77%	NYSE Arca
▲ iShares MSCI Mexico Capped	USD	46.32	1.80%	-8.24%	-6.95%	-8.46%	NYSE Arca
▲ iShares MSCI Emerging Markets	USD	40.77	1.32%	-5.10%	1.09%	-16.54%	NYSE Arca
▲ Vanguard FTSE Emerging Markets	USD	42.6	1.48%	-3.31%	2.92%	-13.87%	NYSE Arca
▲ iShares Core MSCI Emerging Markets	USD	50.05	1.38%	-5.21%	0.56%	-16.39%	NYSE Arca
▲ iShares JP Morgan Emerging Markets Bonds	USD	55.55	0.93%	-3.12%	-0.80%	-11.57%	Cboe BZX
▲ Morgan Stanley Emerging Markets Domestic	USD	4.53	0.22%	-3.21%	1.12%	-17.34%	New York

### MILA: Tasas de Referencia de Política Monetaria



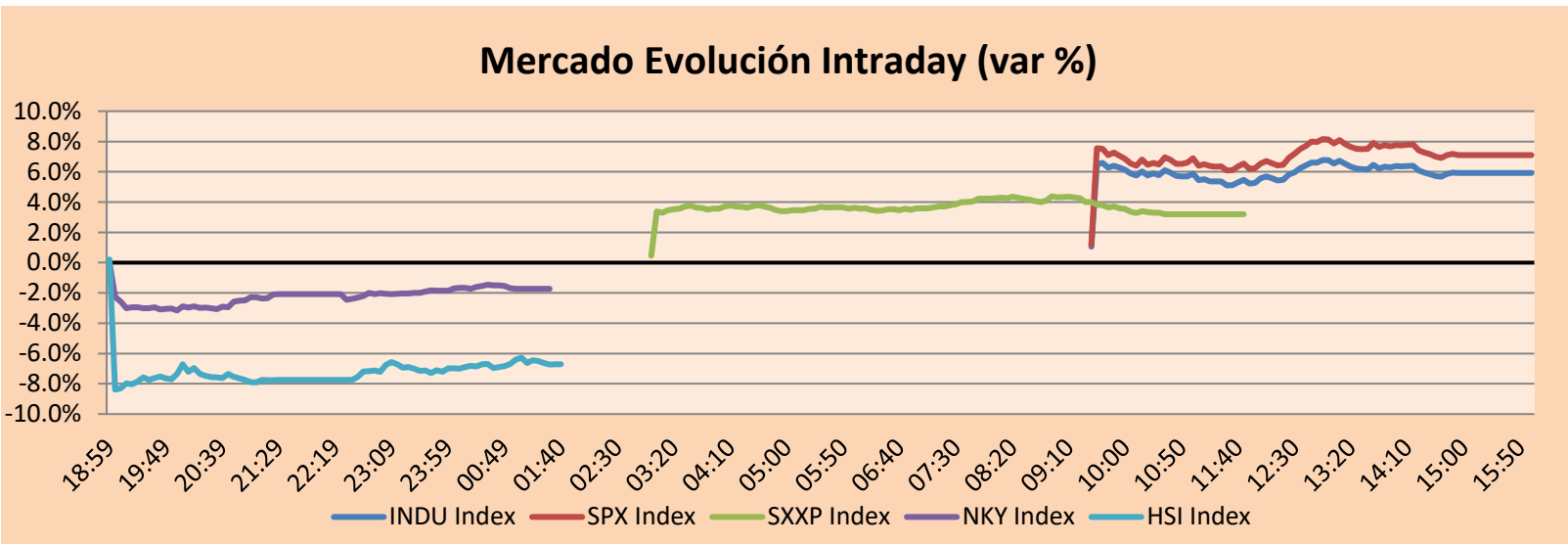
Fuente: Bloomberg



**MUNDO**

Principales índices		Cierre	1 D*	5 D*	1 M*	YTD*	Cap. Burs. (US\$ Mill.)
▲	Dow Jones (EEUU)	30,668.53	1.00%	-6.81%	-4.75%	-15.60%	9,388,153
▲	Standard & Poor's 500 (EEUU)	3,789.99	1.46%	-7.92%	-5.81%	-20.48%	32,734,338
▲	NASDAQ Composite (EEUU)	11,099.15	2.50%	-8.17%	-5.98%	-29.06%	18,471,092
▲	Stoxx EUROPE 600 (Europa)	413.10	1.42%	-6.19%	-4.74%	-15.31%	10,904,793
▲	DAX (Alemania)	13,485.29	1.36%	-6.65%	-3.43%	-15.11%	1,332,511
▲	FTSE 100 (Reino Unido)	7,273.41	1.20%	-4.21%	-2.56%	-1.50%	1,643,035
▲	CAC 40 (Francia)	6,030.13	1.35%	-6.49%	-5.00%	-15.70%	1,845,120
▲	IBEX 35 (España)	8,174.70	1.34%	-7.55%	-2.14%	-6.19%	518,778
▼	MSCI AC Asia Pacific Index	159.36	-0.33%	-5.90%	-0.44%	-17.48%	21,758,012
▲	HANG SENG (Hong kong)	21,308.21	1.14%	-3.21%	6.81%	-8.93%	3,442,394
▲	SHANGHAI SE Comp. (China)	3,305.41	0.50%	1.28%	7.54%	-9.19%	6,694,035
▼	NIKKEI 225 (Japón)	26,326.16	-1.14%	-6.76%	-0.83%	-8.56%	3,383,998
▼	S&P / ASX 200 (Australia)	6,601.03	-1.27%	-6.97%	-6.94%	-11.33%	1,531,450
▼	KOSPI (Corea del Sur)	2,447.38	-1.83%	-6.81%	-5.75%	-17.81%	1,441,838

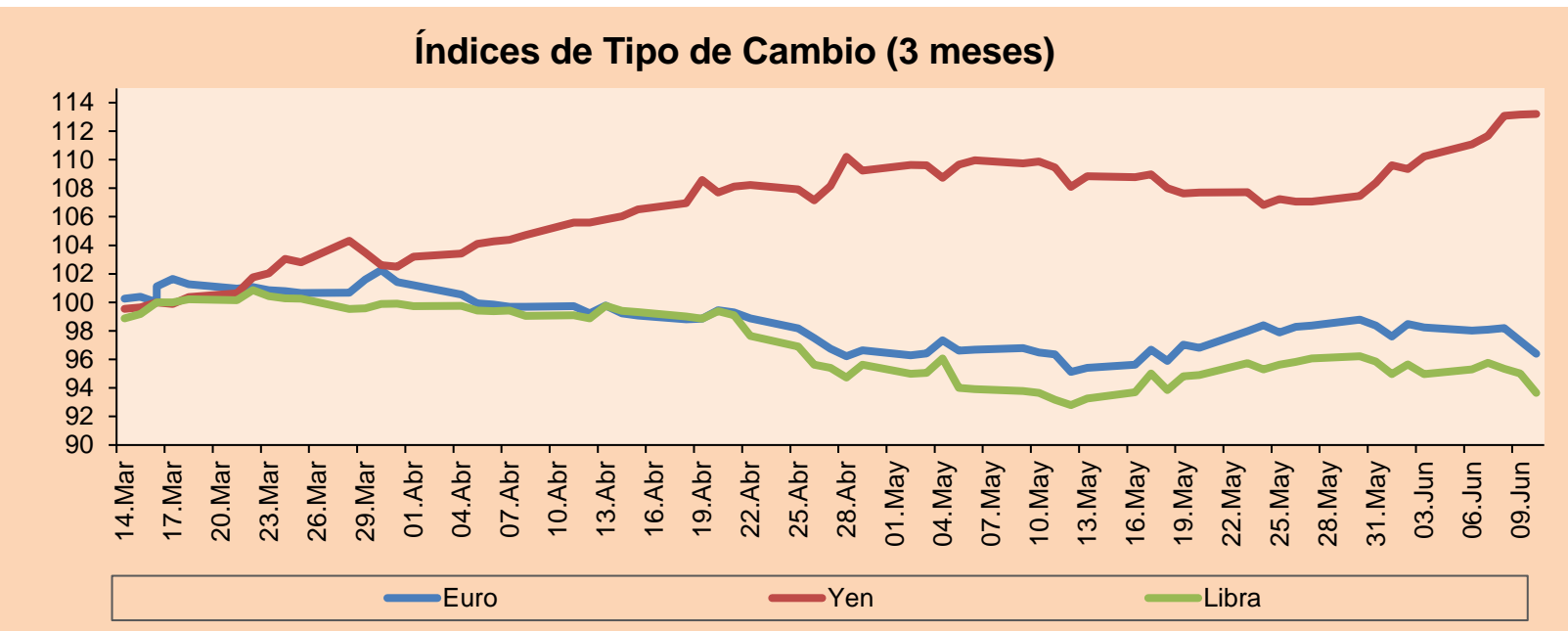
\*Leyenda: Variación 1D: 1 Día; 5D: 5 Días, 1M: 1 Mes; YTD: Var.% 31/12/21 a la fecha



Fuente: Bloomberg

Monedas		Precio	1 D*	5 D*	1 M*	YTD*
▲	Euro	1.0444	0.27%	-2.54%	0.10%	-8.14%
▼	Yen	133.8400	-1.20%	-0.31%	3.62%	16.30%
▲	Libra Esterlina	1.2180	1.53%	-2.85%	-1.13%	-9.99%
▲	Yuan	6.7149	-0.39%	0.47%	-1.05%	5.64%
▼	Dólar de Hong Kong	7.8499	0.00%	0.02%	0.00%	0.68%
▼	Real Brasileño	5.0552	-1.22%	3.19%	-0.11%	-9.34%
▲	Peso Argentino	122.7045	0.16%	1.03%	4.11%	19.44%

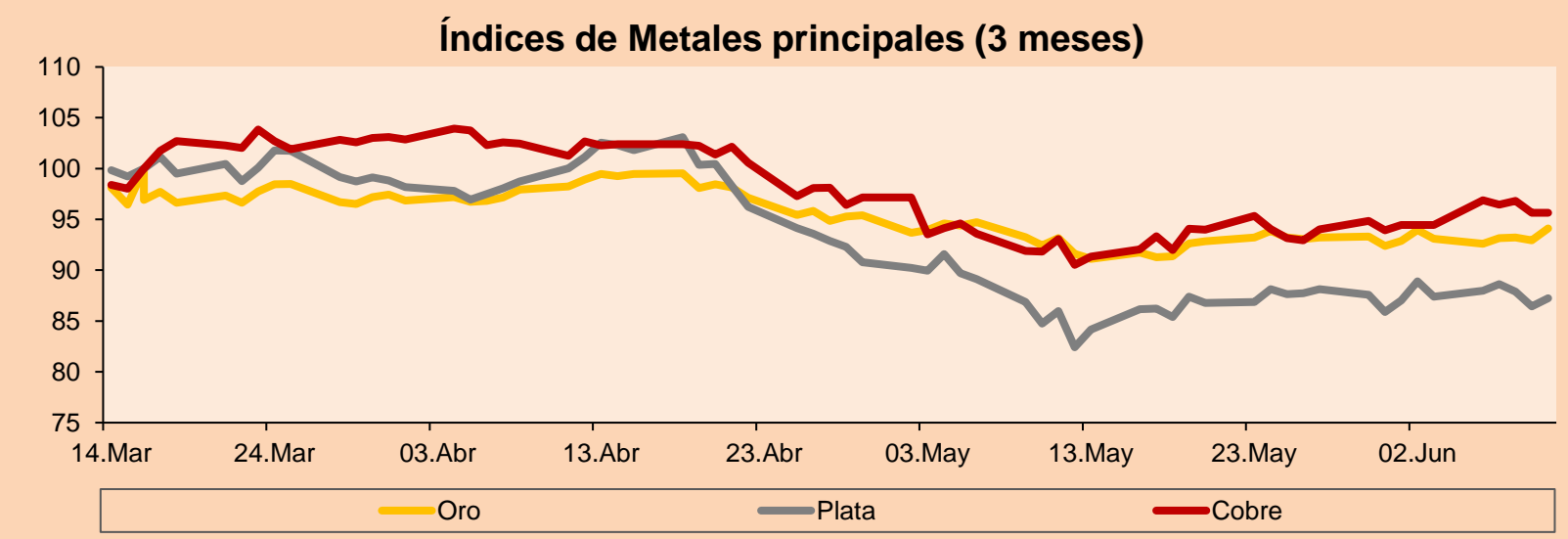
\*Leyenda: Variación 1D: 1 Día; 5D: 5 Días, 1M: 1 Mes; YTD: Var.% 31/12/21 a la fecha



Base: 16/03/22=100  
Fuente: Bloomberg

Commodities		Precio	1 D*	5 D*	1 M*	YTD*
▲	Oro (US\$ Oz. T) (LME)	1,833.82	1.40%	-1.05%	0.53%	0.25%
▲	Plata (US\$ Oz. T) (LME)	21.69	3.04%	-1.65%	0.31%	-6.95%
▲	Cobre (US\$ TM) (LME)	9,224.50	0.06%	-5.26%	-0.33%	-5.30%
▲	Zinc (US\$ TM) (LME)	3,698.50	1.89%	-3.83%	3.76%	3.02%
▼	Petroleo WTI (US\$ Barril) (NYM)	115.31	-3.04%	-5.57%	3.12%	58.44%
▲	Estaño (US\$ TM) (LME)	32,699.00	4.22%	-12.72%	-3.95%	-16.95%
▲	Plomo (US\$ TM) (LME)	2,066.25	0.23%	-7.49%	-0.53%	-11.61%
▼	Azúcar #11 (US\$ Libra) (NYB-ICE)	18.57	-1.22%	-3.43%	-6.16%	1.14%
▲	Cacao (US\$ TM) (NYB-ICE)	2,377.00	0.42%	-4.69%	-5.71%	-7.47%
▲	Café Arábica (US\$ TM) (NYB-ICE)	228.50	0.71%	-1.51%	1.62%	1.78%

\*Leyenda: Variación 1D: 1 Día; 5D: 5 Días, 1M: 1 Mes; YTD: Var.% 31/12/20 a la fecha



Base: 16/03/22=100  
Fuente: Bloomberg

**Renta Variable**

Alemania (Acciones del DAX Index)

Más subieron Mon.	Precio	▲%	Bolsa	Más bajaron	Mon.	Precio	▼%	Bolsa	
CON GY	EUR	73.04	3.43	Xetra	FME GY	EUR	50.44	-0.04	Xetra
HFG GY	EUR	29.86	3.25	Xetra	1COV GY	EUR	39.59	-0.03	Xetra
MUV2 GY	EUR	226.2	3.10	Xetra	EOAN GY	EUR	9.1	0.11	Xetra
IFX GY	EUR	24.995	2.99	Xetra	AIR GY	EUR	96.67	0.30	Xetra

Europa (Acciones del STOXX EUROPE 600)

Más subieron Mon.	Precio	▲%	Bolsa	Más bajaron	Mon.	Precio	▼%	Bolsa	
TEMN SE	CHF	77.74	7.88	SIX Swiss Ex	ALIFB SS	SEK	181.1	-6.75	Stockholm
OCDO LN	GBP	837.4	6.73	Londres	SHL GY	EUR	46.5	-6.55	Xetra
FBK IM	EUR	11.03	6.72	Borsa Italiana	ELI BB	EUR	133.7	-6.50	EN Brussels
WTB LN	GBP	2727	6.27	Londres	HMB SS	SEK	124.58	-6.50	Stockholm

**Panorama Mundial:**

**Estados Unidos:**

El mercado estadounidense cierra con rendimientos positivos. El índice DOW JONES cerró en terreno positivo en un escenario donde las tasas de interés aumentaron en 75 puntos básicos, el mayor incremento en desde 1994; asimismo, el presidente de la FED Jerome Powell, indicó que los oficiales podrían mover en la misma cantidad nuevamente el siguiente mes. El índice S&P500 también terminó con un rendimiento significativamente positivo, en un escenario donde el precio del petróleo cayó luego del aumento de la tasa de interés, a pesar de que esto pudo liderar a una ralentización económica. En la sesión temprana, la producción de crudo estadounidense llegó a ser 12 millones de barriles al día por primera vez desde el inicio de la pandemia. Asimismo, aún se tiene angustia por la tesis de un mercado bajista. Finalmente, el índice NASDAQ logró finalizar la sesión con un rendimiento favorable en un contexto donde Powell indicó que aún es posible que el Banco Central tenga un aterrizaje suave, donde se controla la inflación sin la presencia de recesión. Asimismo, Powell anunció que la tasa de desempleo aumentara a 4.1% para 2024, siendo el actual 3.6%. Asimismo, para este incremento el aumento en personas sin trabajo sería un logro, puesto que dejaran las tasas en los bajos niveles históricos. De este modo, DOW JONES +1.00%; S&P 500 +1.46%; NASDAQ +2.50% terminaron el día con resultados positivos en su mayoría

**Europa:**

Los principales índices europeos terminaron la sesión con rendimientos positivos. El índice paneuropeo STOXX 600 cerró al alza este miércoles, en un contexto en el cual el Banco Central Europeo anunció medidas para disminuir la caída del mercado de renta fija, pese a que algunos inversionistas esperaban acciones más decisivas por parte de esta autoridad. El FTSE 100 también cerró con rendimientos en terreno positivo, a pesar de que los inversionistas estuvieron a la espera del anuncio de la tasa de política monetaria de la FED que podría provocar una recesión. En concreto, las ganancias en este índice se debieron principalmente a valores financieros fundamentados por resultados favorables de compañías como WH Smith. Asimismo, los inversionistas esperan que el BoE aumente la tasa en 25 puntos básicos mañana y para las siguientes reuniones. Respecto al mercado alemán, el índice DAX cerró con rendimientos similares, siguiendo la dinámica de los demás países europeos tras el anuncio del BCE para establecer políticas que brinden soporte a los bonos de países más débiles de la Eurozona. Por último, el mercado francés cerró también al alza, rebotando después de haber caído durante 6 días. Para ser más específicos, AXA y Societe Generale subieron 2.97% y 2.86%; mientras que otras empresas tecnológicas como Worldline y STMicroelectronics, ambas subieron 3.72%. De este modo, FTSE 100 +1.20%; CAC 40 +1.35%; DAX +1.36%; STOXX 600 1.42% terminaron con rendimientos positivos..

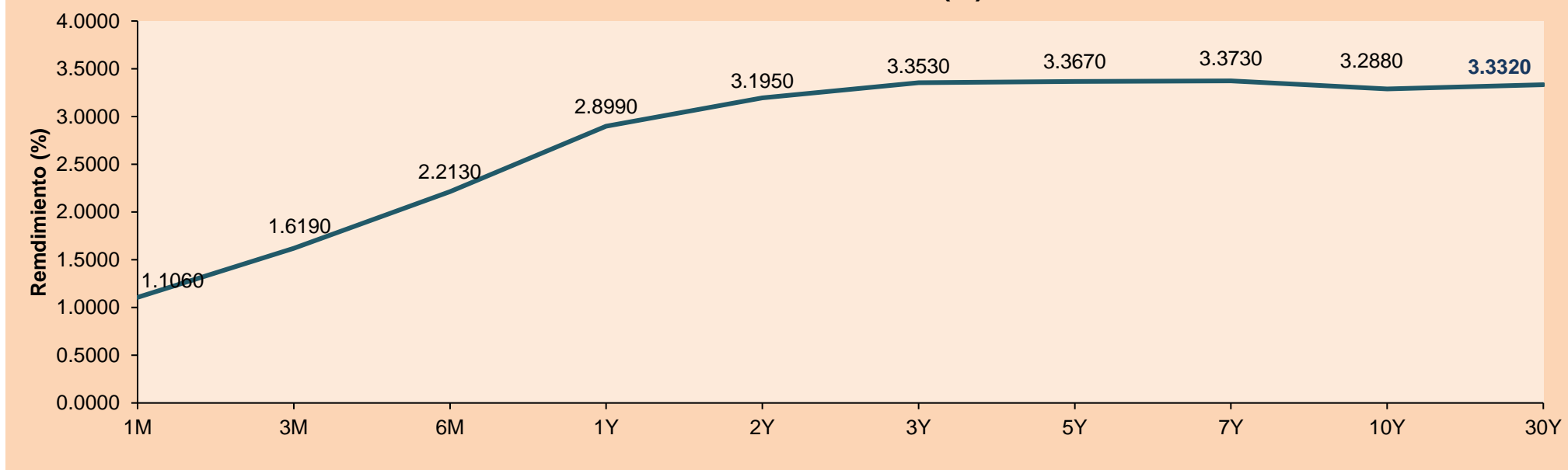
**Asia:**

Los principales índices asiáticos cerraron en su mayoría con rendimientos mixtos. El mercado chino cerró en terreno positivo gracias a datos económicos mejor a lo esperado tras un mes obstaculizado por los controles de COVID. La producción industrial creció 0.7% en mayo anualmente, ante las expectativas de una caída de 0.7%. El índice Hang Seng terminó al alza después de que los datos mostraran que la producción industrial aumentó inesperadamente en mayo, aunque los datos de consumo siguieron siendo más débiles, ya que los compradores estuvieron confinados a sus hogares en Shanghai y otras ciudades. El mercado surcoreano cayó esta sesión en un contexto donde la mayoría de los miembros del consejo de administración del Banco de Corea consideraron que la prioridad debía ser combatir la inflación cuando subieron las tasas de interés en 25 pbs, según mostraron el martes las actas de su reciente reunión. El mercado japonés cerró en terreno negativo ante la certeza de los mercados que la Fed elevará sus tasas en 75 pbs, lo que significa el mayor incremento desde 1984, una medida que muchos temen que pueda provocar una recesión. El mercado australiano terminó a la baja luego de que el gobernador del Banco de la Reserva de Australia, Philip Lowe, advirtiese que la inflación podría alcanzar el 7% a finales de año, por encima de su anterior previsión del 5.9%. De esta forma, NIKKEI -1.14%; HANG SENG +1.14%; CSI 300 +1.32%; S&P/ASX 200 -1.27%; KOSPI -1.83%; SHANGAI COMPOSITE +0.50% terminaron con rendimientos mixtos.

**ETFs**

	Mon.	Cierre	1D	5D	30 D	YTD	Bolsa
SPDR S&P 500 ETF TRUST	USD	379.2	1.43%	-7.79%	-5.22%	-20.16%	NYSE Arca
ISHARES MSCI EMERGING MARKET	USD	40.77	1.32%	-5.10%	1.09%	-16.54%	NYSE Arca
ISHARES IBOXX HIGH YLD CORP	USD	75.01	1.94%	-3.29%	-2.20%	-13.79%	NYSE Arca
FINANCIAL SELECT SECTOR SPDR	USD	31.64	1.12%	-8.61%	-4.84%	-18.98%	NYSE Arca
VANECK GOLD MINERS ETF	USD	30.19	1.65%	-6.56%	-3.18%	-5.74%	NYSE Arca
ISHARES RUSSELL 2000 ETF	USD	171.86	1.46%	-8.56%	-3.02%	-22.74%	NYSE Arca
SPDR GOLD SHARES	USD	170.77	1.31%	-1.16%	0.22%	-0.11%	NYSE Arca
ISHARES 20+ YEAR TREASURY BO	USD	110.84	1.87%	-2.86%	-4.33%	-25.20%	NASDAQ GM
INVECO QQQ TRUST SERIES 1	USD	282.8	2.50%	-8.07%	-5.24%	-28.92%	NASDAQ GM
ISHARES BIOTECHNOLOGY ETF	USD	108.66	2.29%	-8.02%	-4.09%	-28.80%	NASDAQ GM
ENERGY SELECT SECTOR SPDR	USD	82.38	-2.21%	-10.73%	-0.64%	48.43%	NYSE Arca
PROSHARES ULTRA VIX ST FUTUR	USD	15.55	-8.42%	22.92%	3.05%	25.10%	Choe BZX
UNITED STATES OIL FUND LP	USD	86.93	-1.72%	-5.50%	4.60%	59.92%	NYSE Arca
ISHARES MSCI BRAZIL ETF	USD	29.58	2.71%	-11.75%	-8.56%	5.38%	NYSE Arca
SPDR S&P OIL & GAS EXP & PR	USD	149.15	-1.48%	-11.06%	9.12%	55.58%	NYSE Arca
UTILITIES SELECT SECTOR SPDR	USD	66.77	0.65%	-9.35%	-6.81%	-6.72%	NYSE Arca
ISHARES US REAL ESTATE ETF	USD	89.19	2.26%	-8.09%	-7.22%	-23.20%	NYSE Arca
SPDR S&P BIOTECH ETF	USD	65.68	3.56%	-10.29%	-4.06%	-41.34%	NYSE Arca
ISHARES IBOXX INVESTMENT GRA	USD	109.09	1.56%	-2.89%	-2.42%	-17.68%	NYSE Arca
ISHARES JP MORGAN USD EMERGI	USD	87.41	2.99%	-2.28%	-1.59%	-19.85%	NASDAQ GM
REAL ESTATE SELECT SECT SPDR	USD	39.8	2.29%	-7.78%	-6.88%	-23.18%	NYSE Arca
ISHARES CHINA LARGE-CAP ETF	USD	32.92	1.98%	-3.63%	11.33%	-10.01%	NYSE Arca
CONSUMER STAPLES SPDR	USD	69.61	0.10%	-5.07%	-9.95%	-9.73%	NYSE Arca
VANECK JUNIOR GOLD MINERS	USD	37.04	2.69%	-7.70%	-1.12%	-11.66%	NYSE Arca
SPDR BLOOMBERG HIGH YIELD BO	USD	92.66	1.78%	-3.49%	-2.46%	-14.65%	NYSE Arca
VANGUARD REAL ESTATE ETF	USD	89.39	2.37%	-7.86%	-7.05%	-22.95%	NYSE Arca
GRAYSCALE BITCOIN TRUST BTC	USD	14.06	-2.09%	-28.01%	-25.01%	-58.95%	OTC US

**Curva de Rendimiento Bonos Tesoro EEUU (%)**



Fuente: Bloomberg



LIMA

Acciones

	Valor	Moneda	Precio	1D*	5D*	30D*	YTD*	Frecuencia	Volumen (US\$)	Beta	Dividend Yield (%)	Price Earning	Capitalización Bursátil (M US\$)	Sector Económico*	Participación Índice
▼	ALICORC1 PE**	S/.	5.40	-0.07%	-2.92%	-4.75%	-7.45%	100.00%	204,928	0.82	15.46	12.10	1,234.62	Industrial	3.53%
-	ATACOBC1 PE**	S/.	0.10	0.00%	0.00%	0.00%	-16.67%	27.78%	4	1.01	0.00	-	25.09	Mineras	1.02%
-	BACKUS1 PE**	S/.	22.50	0.00%	1.86%	2.27%	9.76%	88.89%	628	0.79	0.00	7.61	8,053.41	Industriales	0.82%
▲	BAP PE**	US\$	127.82	3.43%	-5.28%	-3.60%	3.26%	100.00%	373,615	1.25	3.13	-	10,164.25	Diversas	5.82%
▲	BVN PE**	US\$	7.65	4.08%	-5.56%	0.13%	4.79%	100.00%	254,799	1.38	0.92	-	2,108.60	Mineras	5.88%
-	CASAGRC1 PE**	S/.	8.20	0.00%	1.23%	20.41%	-9.89%	88.89%	481	1.18	0.00	4.91	185.30	Agrario	1.31%
▼	BBVAC1 PE**	S/.	1.68	-0.59%	-1.18%	12.00%	-7.18%	100.00%	11,067	0.85	6.87	6.40	3,045.99	Bancos y Financieras	2.85%
▼	CORAREI1 PE**	S/.	1.45	-3.33%	-2.68%	-0.68%	-15.70%	100.00%	11,631	0.77	17.69	2.55	591.95	Industriales	1.72%
▲	CPACASC1 PE**	S/.	4.00	2.56%	1.78%	-1.23%	-19.19%	100.00%	8,536	0.71	19.75	11.11	492.12	Industriales	2.38%
-	CVERDEC1 PE**	US\$	28.00	0.00%	-1.41%	-12.50%	-24.79%	100.00%	4,175	0.85	6.63	7.57	9,801.57	Mineras	5.25%
-	ENGEPEC1 PE**	S/.	1.95	0.00%	-2.01%	14.71%	-5.80%	83.33%	9,240	0.81	16.09	7.27	1,253.18	Servicios Públicos	1.44%
-	ENDISPC1**	S/.	3.60	0.00%	-4.00%	-4.00%	-10.00%	50.00%	4,002	0.87	0.00	6.46	616.71	Servicios Públicos	0.98%
-	FERREYC1 PE**	S/.	2.12	0.00%	0.00%	0.95%	3.41%	100.00%	8,576	0.96	11.25	4.06	538.06	Diversas	4.90%
▲	AENZAC1 PE**	S/.	1.06	0.95%	3.92%	-7.83%	-22.63%	83.33%	2,752	0.98	0.00	-	340.38	Diversas	4.05%
▲	IFS PE**	US\$	26.35	5.48%	1.15%	3.33%	-1.86%	94.44%	29,321	0.99	9.11	-	3,041.26	Diversas	7.22%
-	INRETC1 PE**	US\$	29.30	0.00%	-2.33%	-7.28%	-16.17%	94.44%	3,018	1.00	4.68	19.01	3,186.28	Diversas	5.28%
-	LUSURC1 PE**	S/.	15.02	0.00%	2.88%	3.94%	5.48%	33.33%	880	0.00	0.00	12.45	1,962.12	Servicios Públicos	1.81%
▼	MINSURI1 PE**	S/.	4.38	-0.45%	-3.74%	-2.88%	10.89%	100.00%	94,442	1.09	8.07	1.67	3,387.58	Mineras	3.09%
-	PML PE**	US\$	0.13	0.00%	0.00%	0.00%	8.33%	33.33%	1,300	1.14	0.00	-	34.37	Mineras	2.12%
▲	SCCO PE**	US\$	57.98	2.26%	-7.97%	7.59%	-6.15%	88.89%	67,362	0.97	7.16	12.43	44,823.76	Mineras	2.14%
-	SIDERC1 PE**	S/.	1.44	0.00%	2.13%	2.86%	-10.00%	88.89%	4,470	0.83	43.54	3.38	270.42	Industriales	1.43%
▲	TV PE**	US\$	0.49	4.26%	-2.00%	-2.00%	-62.31%	100.00%	12,026	1.25	0.00	-	48.48	Mineras	2.93%
-	UNACEMC1 PE**	S/.	1.65	0.00%	2.48%	0.00%	-31.25%	94.44%	8,078	0.89	6.67	6.90	804.78	Industriales	3.00%
-	VOLCABC1 PE**	S/.	0.61	0.00%	0.00%	-14.08%	1.67%	100.00%	50,417	1.11	0.00	8.41	667.11	Mineras	5.90%
-	BROCALC1 PE**	S/.	5.90	0.00%	-15.59%	-21.33%	13.46%	44.44%	9,505	0.00	0.00	44.59	257.20	Mineras	0.00%
#####	RIMSEGC1 PE**	S/.	#N/A N/A	#iVALOR!	#iVALOR!	10.98%	#iVALOR!	0.00%	314	0.00	0.00	11.82	#iVALOR!	Seguros	0.00%
-	CORAREC1 PE**	S/.	2.18	0.00%	0.00%	0.00%	14.74%	61.11%	17,545	0.00	11.77	3.84	591.95	Industriales	0.00%
▼	ENGIEC1 PE**	S/.	5.57	-1.94%	-1.94%	-3.97%	-4.95%	16.67%	5,230	0.00	4.50	15.48	898.60	Industriales	0.00%
-	GBVLAC1 PE**	S/.	2.40	0.00%	-0.83%	-0.83%	-11.76%	27.78%	23,972	0.00	0.00	24.94	117.24	Diversas	0.00%

Cantidad de Acciones: 28  
Fuente: Bloomberg, Económica  
\* Bloomberg Industry Classification System  
\*\* Se utiliza el PER de la bolsa y moneda de origen del instrumento  
\*Leyenda: Variación 1D: 1 Día; 5D: 5 Días; 1M: 1 Mes; YTD: Var.% 31/12/21 a la fecha

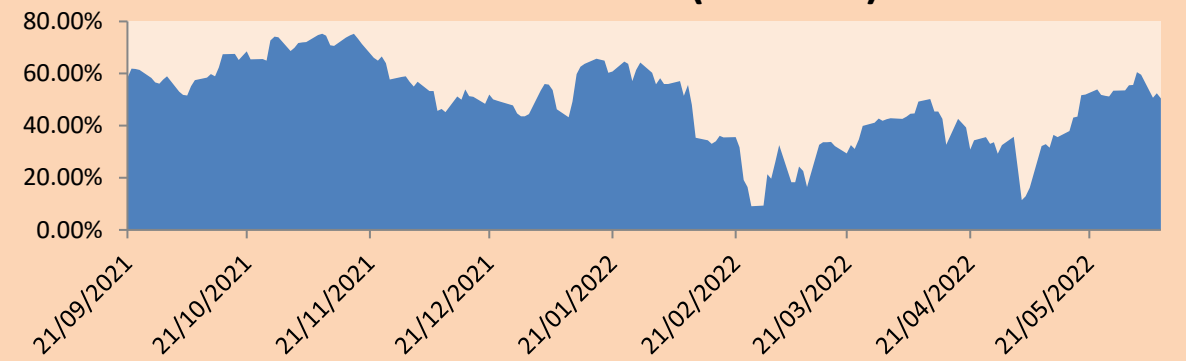
Subieron 7  
Bajaron 5  
Mantuvieron 16

Índices Sectoriales

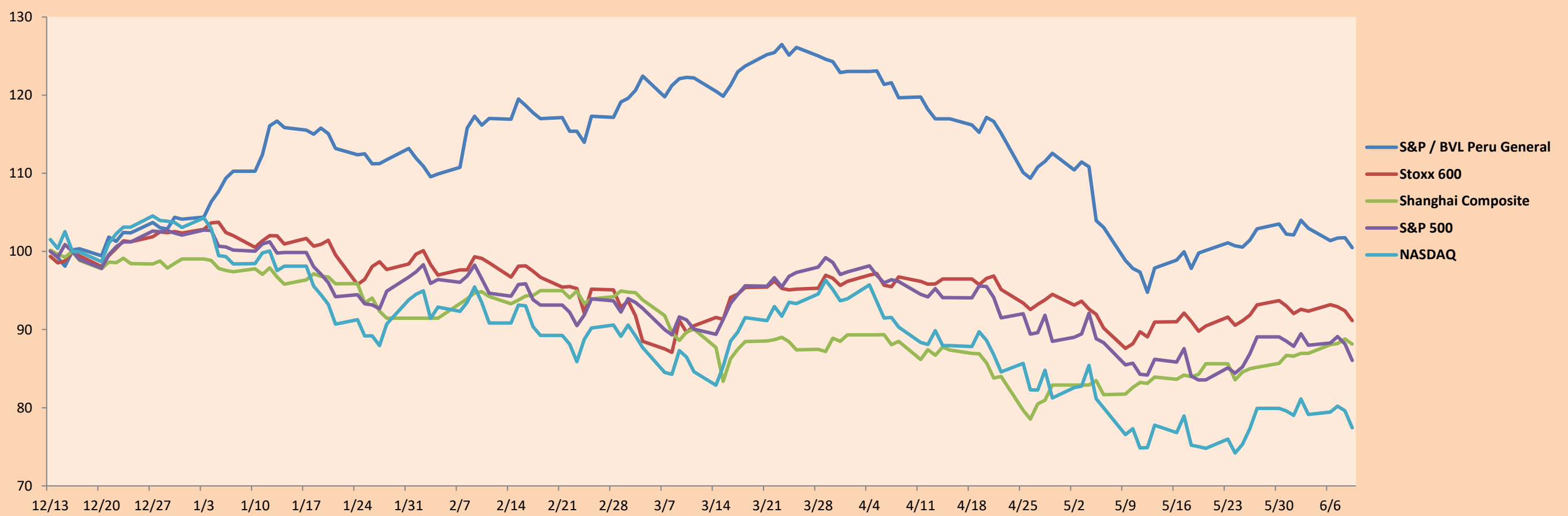
	Cierre	1D*	5D*	30D*	YTD*	Beta	
▲	S&P/BVLMining	372.36	1.19%	-7.55%	0.75%	-9.53%	1.02
▼	S&P/BVLConsumer	1,056.52	-0.77%	-1.48%	-0.07%	-7.97%	0.55
▲	S&P/BVLIndustrials	232.64	0.31%	1.15%	-0.63%	-9.85%	0.83
▲	S&P/BVLFinancials	895.35	2.40%	-5.74%	-1.38%	-1.19%	1.30
▲	S&P/BVLConstruction	236.26	0.45%	1.67%	-1.32%	-16.63%	0.72
▼	S&P/BVLPublicSvcs	531.40	-1.03%	-2.30%	1.13%	-3.12%	0.17
▼	S&P/BVLElectricUtil	518.78	-1.03%	-2.30%	1.13%	-3.12%	0.17

\*Leyenda: Variación 1D: 1 Día; 5D: 5 Días; 1M: 1 Mes; YTD: Var.% 31/12/21 a la fecha

Correlación Rend. Índice Minero vs Índice de Metales de Londres (3 meses)



Índices (6 meses)



Base: 16/12/21=100  
Fuente: Bloomberg

Coordinador Laboratorio de Mercado de Capitales: MS Javier Penny Pestana  
Apoyo: Sebastian Ore, Fabrizio Lavallo, Miguel Solimano y Jhonatan Cueva  
email: pulsobursatil@ulima.edu.pe  
facebook: www.facebook.com/pulsobursatil.ul

## RATING SOBERANO

### CLASIFICACIONES DE RIESGO

Moody's	S&P	Fitch	
Aaa	AAA	AAA	Prime 46
Aa1	AA+	AA+	Alto Grado
Aa2	AA	AA	
Aa3	AA-	AA-	
A1	A+	A+	Grado Alto Medio
A2	A	A	
A3	A-	A-	
Baa1	BBB+	BBB+	Grado Bajo Medio
Baa2	BBB	BBB	
Baa3	BBB-	BBB-	
Ba1	BB+	BB+	Sin Grado de Inversión Especulativo
Ba2	BB	BB	
Ba3	BB-	BB-	
B1	B+	B+	Altamente Especulativo
B2	B	B	
B3	B-	B-	
Caa1	CCC+	CCC	Riesgo Sustancial Extremadamente Especulativo
Caa2	CCC		
Caa3	CCC-		
Ca	CC	DDD	Poca esperanzas de Pago
C	C		
	D		
		DD	Impago
		D	

Fuente: Bloomberg

Rating Crédito Latinoamérica			
Clasificadora de riesgo			
País	Moody's	Fitch	S&P
Perú	Baa1	BBB	BBB
México	Baa1	BBB-	BBB
Venezuela	C	WD	NR
Brazil	Ba2	BB-	BB-
Colombia	Baa2	BB+	BB+
Chile	A1	A-	A
Argentina	Ca	WD	CCC+
Panamá	Baa2	BBB-	BBB

Fuente: Bloomberg

## Riesgo País Latinoamérica(pbs)



Fuente: BCRP

Coordinador Laboratorio de Mercado de Capitales: MS Javier Penny Pestana  
Apoyo: Sebastian Ore, Fabrizio Lavalle, Miguel Solimano y Jhonatan Cueva  
email: pulsobursatil@ulima.edu.pe  
facebook: www.facebook.com/pulsobursatil.ul