

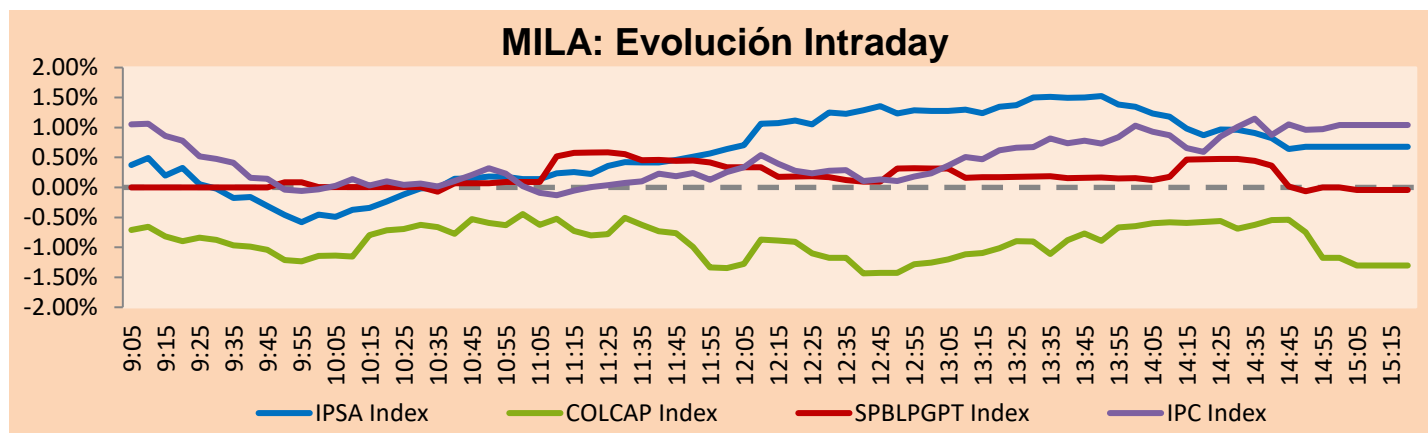
MILA

Lima, 17 de junio de 2022

Principales índices	Cierre	1 D	5 D	1 M	YTD	Cap. Burs. (US\$ bill)
▲ IPSA (Chile)	5,067.06	0.75%	-3.26%	2.04%	18.02%	100.96
▲ IGPA (Chile)	26,588.97	0.75%	-3.48%	2.25%	24.12%	116.77
▼ COLSC (Colombia)	900.07	-0.15%	-1.91%	-1.90%	-7.51%	5.97
▼ COLCAP (Colombia)	1,454.02	-1.30%	-5.01%	-0.36%	3.05%	79.12
▼ S&P/BVL (Perú)*	19,382.92	-0.04%	-4.18%	-4.19%	-7.87%	87.85
▼ S&P/BVL SEL (Perú)	510.63	-0.69%	-4.46%	-3.09%	-8.96%	78.54
▼ S&P/BVL LIMA 25	27,837.90	-0.21%	-3.29%	-0.91%	-7.63%	87.02
▲ IPC (México)	48,016.23	0.96%	-0.94%	-7.25%	-10.31%	301.26
▼ S&P MILA 40	479.75	-0.79%	-5.17%	-3.52%	7.85%	213.38

* Cap. Bursátil del cierre anterior

*Leyenda: Variación 1D: 1 Día; 5D: 5 Días; 1M: 1 Mes; YTD: Var.% 31/12/21 a la fecha

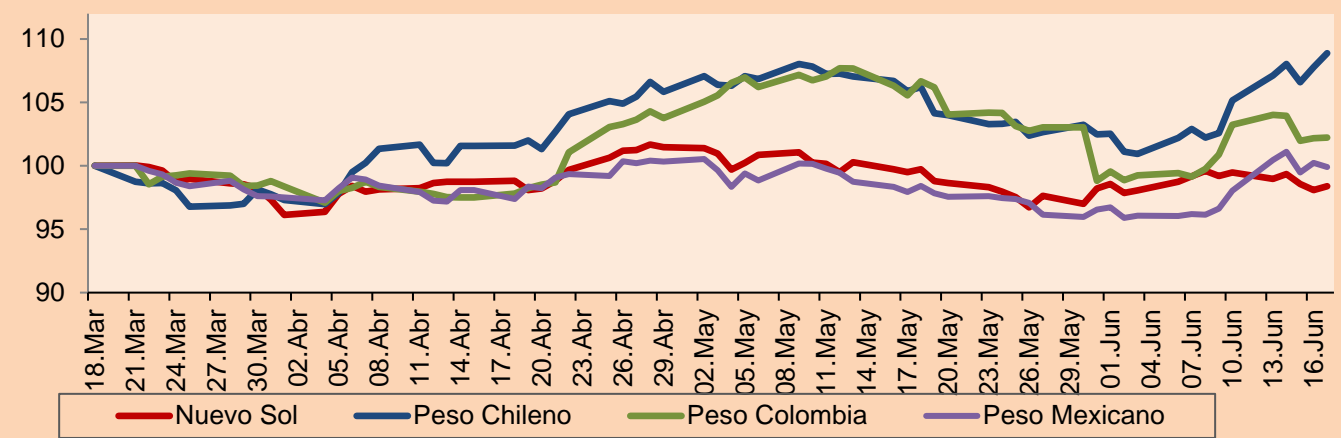


Fuente: Bloomberg

Monedas	Precio	1D*	5D*	30 D*	YTD*
▲ Sol (PEN)	3.7205	0.30%	-1.10%	-1.35%	-6.97%
▲ Peso Chileno (CLP)	875.400	1.02%	3.54%	2.52%	2.75%
▲ Peso Colombiano (COP)	3,902.05	0.05%	-0.99%	-4.16%	-4.37%
▼ Peso Mexicano (MXN)	20.342	-0.32%	1.91%	1.52%	-0.91%

*Leyenda: Variación 1D: 1 Día; 5D: 5 Días; 1M: 1 Mes; YTD: Var.% 31/12/21 a la fecha

MILA: Índices de Tipo de Cambio (3 meses)

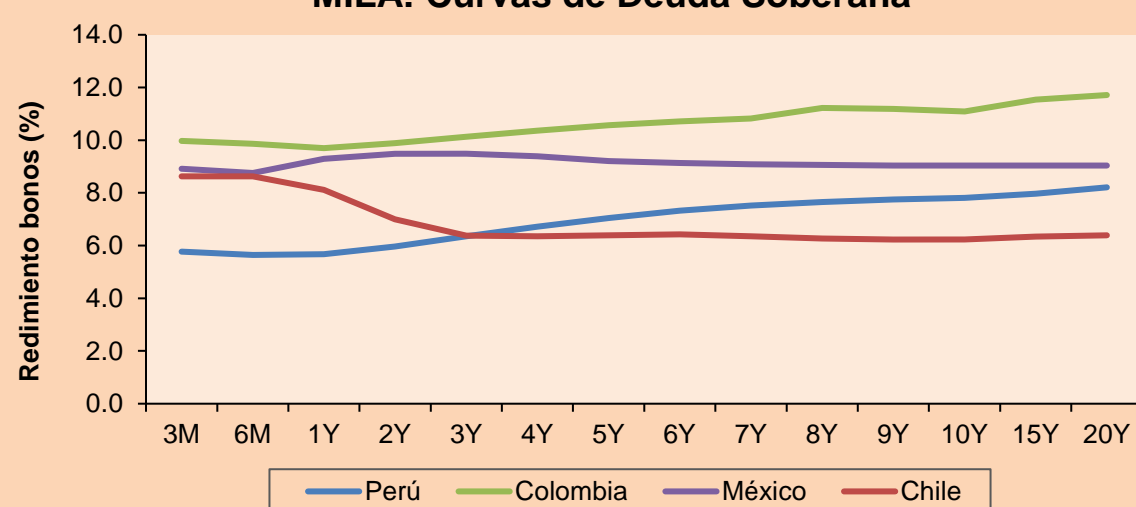


Base: 18/03/22=100
Fuente: Bloomberg

Renta Fija

Instrumento	Moneda	Precio	Bid Yield (%)	Ask Yield (%)	Duración
PERU 7.35 07/21/25	USD	107.997	4.62	4.45	2.69
PERU 4.125 08/25/27	USD	97.635	4.69	4.59	4.55
PERU 8.75 11/21/33	USD	126.737	5.59	5.52	7.66
PERU 6.55 03/14/37	USD	108.245	5.73	5.69	9.06
PERU 5.625 11/18/2050	USD	103.433	5.40	5.37	14.20
CHILE 2.25 10/30/22	USD	100.098	2.41	1.52	0.35
CHILE 3.125 01/21/26	USD	96.792	4.16	4.04	3.31
CHILE 3.625 10/30/42	USD	79.735	5.29	5.22	13.47
COLOM 11.85 03/09/28	USD	140.945	3.88	3.73	4.37
COLOM 10.375 01/28/33	USD	123.1	7.35	7.09	6.62
COLOM 7.375 09/18/37	USD	97.199	7.73	7.64	8.81
COLOM 6.125 01/18/41	USD	83.525	7.86	7.78	9.96
MEX 4 10/02/23	USD	85.597	7.61	7.54	10.15
MEX5.55 01/45	USD	91.45	6.278	6.245	12.05

MILA: Curvas de Deuda Soberana



Fuente: Bloomberg

Renta Variable

Más subieron	Bolsa	Mon.	Precio	▲%
GRUPO MEXICO-B	Mexico	MXN	95.56	5.83
ANDINA-PREF B	Chile	CLP	1699	5.50
GRUPO AEROPORTUA	Mexico	MXN	135.23	4.62
GRUPO TELEV-CPO	Mexico	MXN	34.5	4.58
COLBUN SA	Chile	CLP	63.95	4.48

Por Monto Negociado	Bolsa	Monto (US\$)
AMERICA MOVIL-L	Mexico	210,664,527
WALMART DE MEXIC	Mexico	128,298,029
GRUPO MEXICO-B	Mexico	105,037,828
GRUPO F BANORT-O	Mexico	92,661,253
CEMEX SAB-CPO	Mexico	88,476,524

MILA

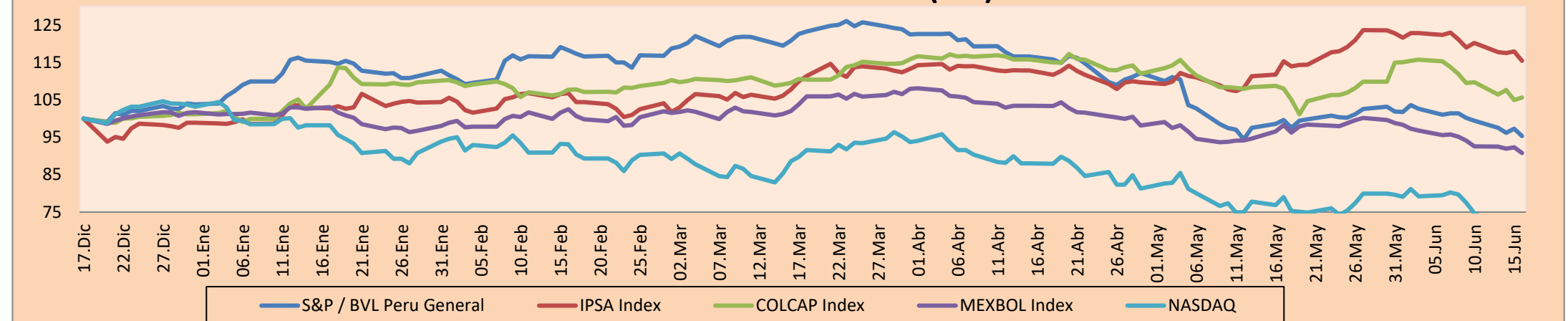
Perú: El índice General de la BVL finalizó la sesión de hoy con un resultado negativo de -0.04%. El índice mantiene una tendencia negativo acumulada anual de -8.19% en moneda local, mientras que el rendimiento ajustado en dólares asciende a -1.31%. Luego, el S&P/BVL Perú SEL varió en -0.69% mientras que el S&P/BVL LIMA 25 en -0.21%. El spot PEN alcanzó S/3.7205. Titular: Riesgo país de Perú sube 9 puntos y cierra en 1.86 puntos porcentuales.

Chile: El índice IPSA culminó el día con un retorno positivo de +0.75%. Los sectores más impactados de la jornada fueron el de tecnología de la información (+3.31%) y servicios de comunicación (+2.70%). Las acciones con el mejor desempeño fueron Embotelladora Andina SA (+5.50%) y Colbún SA (+4.48%). Titular: Dólar cierra en nuevo máximo histórico y acumula avance de más de \$30 en una semana.

Colombia: El índice COLCAP concluyó la sesión con un retorno negativo de -1.30%. El sector más impactado de la jornada fue el de materiales (-2.01%). Las acciones con peor desempeño fueron Grupo de inversiones suramericano (-7.16%) e Interconexión Eléctrica SA (-4.72%). Titular: Déficit comercial ya alcanza US\$4.801 millones en 4 meses.

México: El índice IPC cerró el día en terreno positivo de +0.96%. Las acciones con mejor comportamiento fueron Controladora Vuela Compañía de Aviación (+12.73%) y Operadora de Sites mexicanos (+7.84%). Titular: ¿Recesión en puerta? Analistas dicen que sí para 2023.

MILA: Índices bursátiles (6m)

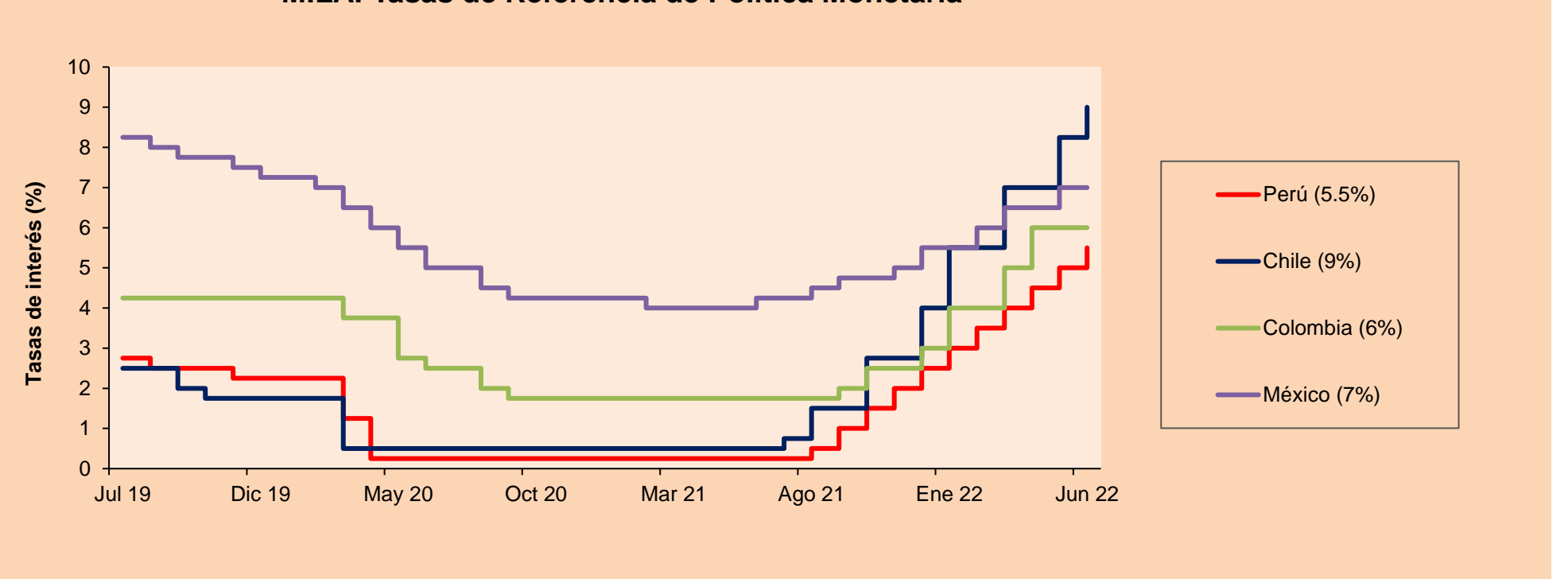


Base: 20/12/21=100
Fuente: Bloomberg

ETFs

	Mon.	Cierre	1D	5D	30 D	YTD	Bolsa
▼ iShares MSCI All Peru Capped	USD	27.85	-1.21%	-4.79%	-2.47%	-5.98%	NYSE Arca
▼ iShares MSCI Chile Capped	USD	25.78	-0.66%	-6.93%	-4.94%	11.65%	Cboe BZX
▲ Global X MSCI Colombia	USD	10.33	0.29%	-4.53%	-1.24%	3.37%	NYSE Arca
▲ iShares MSCI Mexico Capped	USD	45.81	1.19%	-3.37%	-7.75%	-9.47%	NYSE Arca
▲ iShares MSCI Emerging Markets	USD	39.67	0.38%	-3.55%	-1.64%	-18.79%	NYSE Arca
▲ Vanguard FTSE Emerging Markets	USD	41.45	0.44%	-3.09%	0.07%	-16.19%	NYSE Arca
▲ iShares Core MSCI Emerging Markets	USD	48.7	0.45%	-3.58%	-2.17%	-18.64%	NYSE Arca
▼ iShares JP Morgan Emerging Markets Bonds	USD	54.52	-0.13%	-2.43%	-3.50%	-13.21%	Cboe BZX
▼ Morgan Stanley Emerging Markets Domestic	USD	4.43	-0.45%	-4.11%	-2.21%	-19.16%	New York

MILA: Tasas de Referencia de Política Monetaria



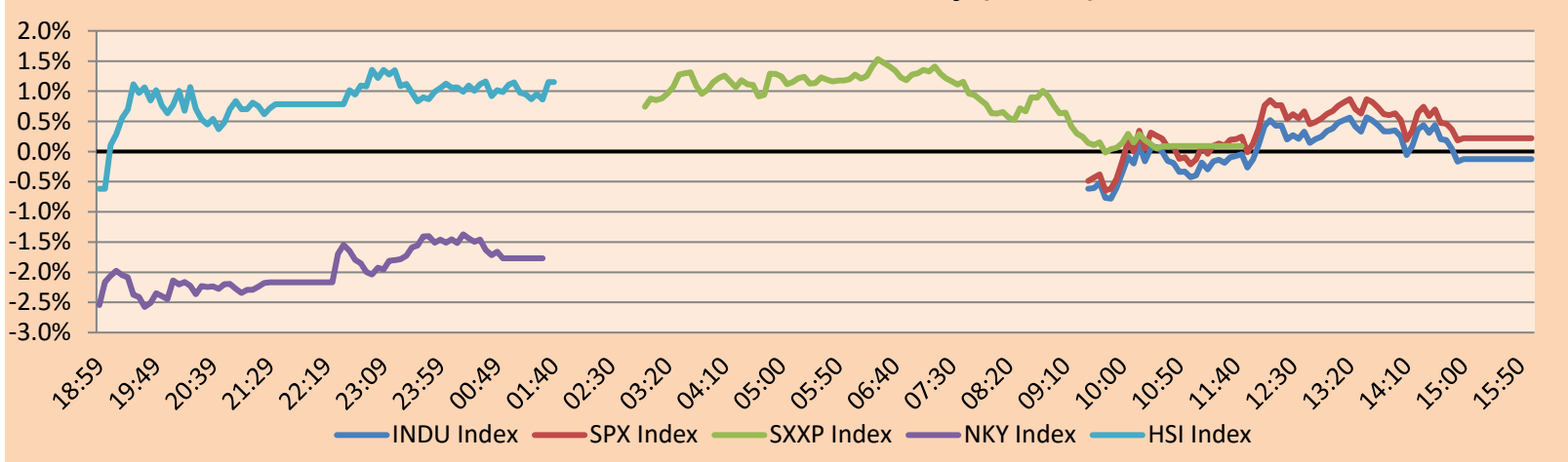
Fuente: Bloomberg

MUNDO

Principales índices	Cierre	1 D*	5 D*	1 M*	YTD*	Cap. Burs. (US\$ Mill.)
▼ Dow Jones (EEUU)	29,888.78	-0.13%	-4.79%	-4.39%	-17.75%	9,304,079
▲ Standard & Poor's 500 (EEUU)	3,674.84	0.22%	-5.79%	-5.81%	-22.90%	32,218,389
▲ NASDAQ Composite (EEUU)	10,798.35	1.43%	-4.78%	-4.90%	-30.98%	18,424,185
▲ Stoxx EUROPE 600 (Europa)	403.25	0.09%	-4.60%	-5.56%	-16.54%	10,584,292
▲ DAX (Alemania)	13,126.26	0.67%	-4.62%	-5.12%	-16.49%	1,290,818
▼ FTSE 100 (Reino Unido)	7,016.25	-0.41%	-4.12%	-3.63%	-3.56%	1,577,569
▼ CAC 40 (Francia)	5,882.65	-0.06%	-4.92%	-5.81%	-17.24%	1,794,459
▲ IBEX 35 (España)	8,145.90	0.84%	-2.92%	-2.34%	-4.91%	511,642
▼ MSCI AC Asia Pacific Index	156.81	-1.48%	-5.63%	-4.75%	-18.80%	21,598,431
▲ HANG SENG (Hong Kong)	21,075.00	1.10%	-3.35%	2.16%	-9.55%	3,402,151
▲ SHANGHAI SE Comp. (China)	3,316.79	0.96%	0.97%	5.37%	-8.91%	6,717,611
▲ NIKKEI 225 (Japón)	25,963.00	-1.77%	-6.69%	-3.62%	-10.49%	3,293,015
▼ S&P / ASX 200 (Australia)	6,474.80	-1.76%	-7.76%	-9.97%	-13.58%	1,481,209
▼ KOSPI (Corea del Sur)	2,440.93	-0.43%	-5.97%	-9.41%	-19.70%	1,406,803

*Leyenda: Variación 1D: 1 Día; 5D: 5 Días, 1M: 1 Mes; YTD: Var.% 31/12/21 a la fecha

Mercado Evolución Intraday (var %)

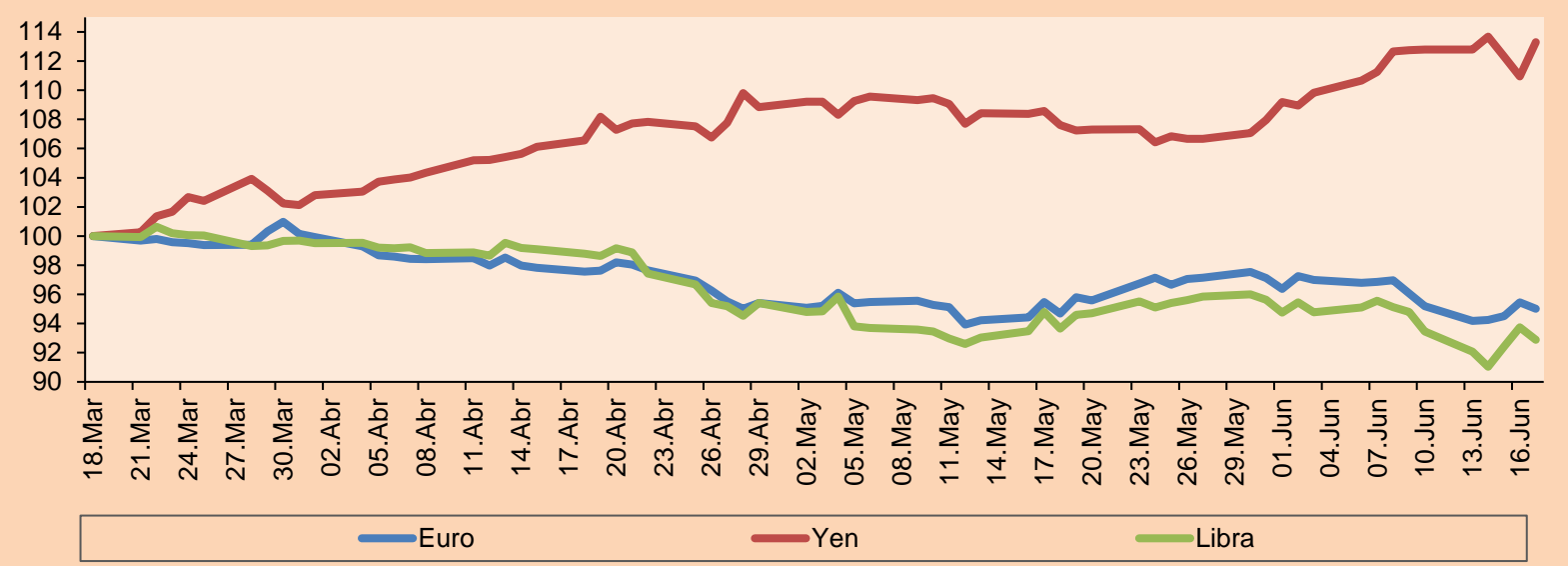


Fuente: Bloomberg

Monedas	Precio	1 D*	5 D*	1 M*	YTD*
▼ Euro	1.0499	-0.47%	-0.19%	0.33%	-7.66%
▲ Yen	135.0200	2.13%	0.45%	5.30%	17.33%
▼ Libra Esterlina	1.2241	-0.90%	-0.60%	-0.81%	-9.54%
▲ Yuan	6.7167	0.18%	0.11%	-0.56%	5.67%
▲ Dólar de Hong Kong	7.8499	0.01%	0.01%	0.01%	0.68%
▲ Real Brasileño	5.1538	1.95%	3.33%	3.72%	-7.57%
- Peso Argentino	122.9122	0.00%	0.92%	4.11%	19.64%

*Leyenda: Variación 1D: 1 Día; 5D: 5 Días, 1M: 1 Mes; YTD: Var.% 31/12/21 a la fecha

Índices de Tipo de Cambio (3 meses)

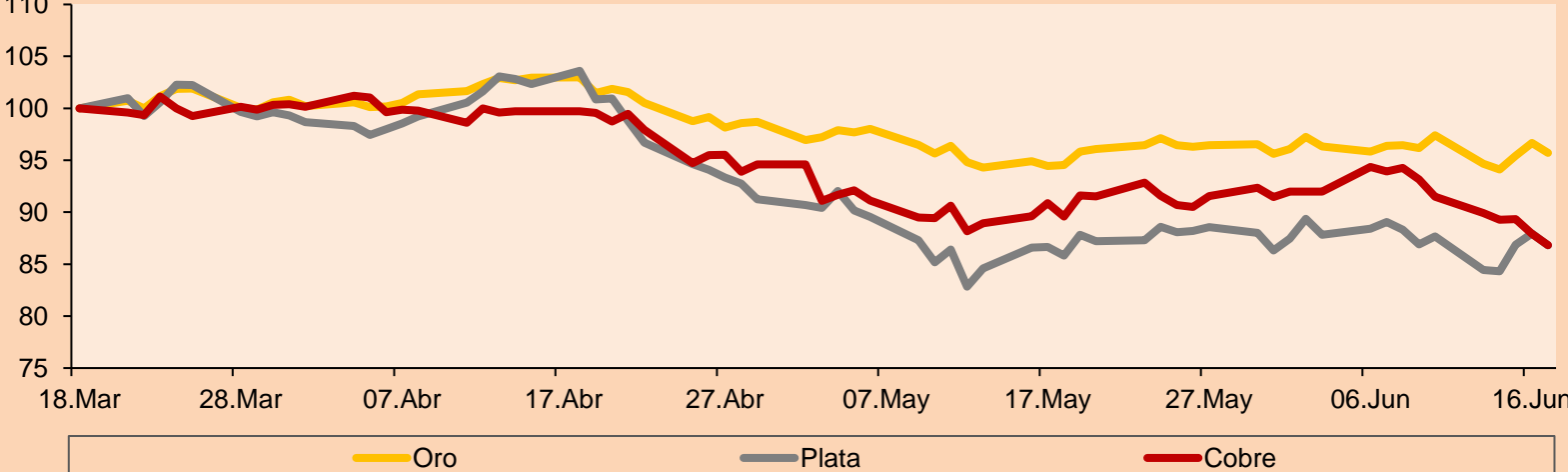


Base: 18/03/22=100
Fuente: Bloomberg

Commodities	Precio	1 D*	5 D*	1 M*	YTD*
▼ Oro (US\$ Oz. T) (LME)	1,839.39	-0.97%	-1.72%	1.25%	0.56%
▼ Plata (US\$ Oz. T) (LME)	21.67	-1.29%	-0.99%	1.17%	-7.01%
▼ Cobre (US\$ TM) (LME)	8,967.00	-1.24%	-5.08%	-3.06%	-7.94%
▼ Zinc (US\$ TM) (LME)	3,576.50	-1.49%	-3.51%	-1.45%	-0.38%
▼ Petróleo WTI (US\$ Barril) (NYM)	109.56	-6.83%	-9.21%	2.35%	50.54%
▼ Estaño (US\$ TM) (LME)	31,412.50	-2.64%	-11.68%	-5.54%	-20.22%
▼ Plomo (US\$ TM) (LME)	2,052.75	-1.92%	-4.24%	0.56%	-12.19%
▲ Azúcar #11 (US\$ Libra) (NYB-ICE)	18.73	0.32%	-1.78%	-6.12%	2.02%
▲ Cacao (US\$ TM) (NYB-ICE)	2,433.00	2.36%	0.04%	-2.45%	-5.29%
▲ Café Arábica (US\$ TM) (NYB-ICE)	227.40	-1.90%	-0.61%	4.46%	1.29%

*Leyenda: Variación 1D: 1 Día; 5D: 5 Días, 1M: 1 Mes; YTD: Var.% 31/12/20 a la fecha

Índices de Metales principales (3 meses)



Base: 18/03/22=100
Fuente: Bloomberg

Renta Variable

Alemania (Acciones del DAX Index)

Más subieron Mon.	Precio	▲%	Bolsa	Más bajaron Mon.	Mon.	Precio	▼%	Bolsa
ADS GY	EUR 166	2.47	Xetra	HNR1 GY	EUR 137.4	-2.07	Xetra	
DPW GY	EUR 35.225	2.26	Xetra	BNR GY	EUR 67.72	-1.86	Xetra	
HFG GY	EUR 28.13	1.85	Xetra	PAH3 GY	EUR 67.5	-1.55	Xetra	
DTE GY	EUR 18.096	1.64	Xetra	BEI GY	EUR 89.72	-1.43	Xetra	

Europa (Acciones del STOXX EUROPE 600)

Más subieron Mon.	Precio	▲%	Bolsa	Más bajaron Mon.	Mon.	Precio	▼%	Bolsa
STORB SS	SEK 16.97	9.27	Stockholm	BP/ LN	GBp 379.45	-6.17	Londres	
AT1 GY	EUR 3.654	9.17	Xetra	SHELL NA	EUR 23.875	-5.16	EN Amsterdam	
SBBB SS	SEK 18.99	7.62	Stockholm	TTE FP	EUR 49.34	-5.06	EN Paris	
TKWY NA	EUR 17.162	7.12	EN Amsterdam	RIO LN	GBp 5177	-4.90	Londres	

Panorama Mundial:

Estados Unidos:

El mercado estadounidense cierra con rendimientos positivos en su mayoría durante un contexto marcado por la creciente posibilidad de una recesión inducida por bancos centrales que intentan acabar con la inflación. El índice DOW JONES cerró en terreno negativo en un escenario donde la producción manufacturera cayó un 0.1% intermensual en mayo, significando un mínimo desde 2020. El índice S&P500 finalizó en terreno positivo marcado por un evento trimestral conocido como triple brujería puesto se ejercieron uno 3.55 billones de opciones, así mismo, el presidente de la FED, Jerome Powell indicó que el banco central se encuentra enfocado en regresar la inflación sin embargo, Esther George dijo que se oponía a la decisión del miércoles porque la medida combinada con la contracción de la hoja de balance crea incertidumbre sobre las expectativas. De la misma manera, el dólar cayó por acciones tomadas por el Banco Central Europeo al momento de restringir su política monetaria prometiendo disminuir la brecha entre las tasas europeas y las de Estados Unidos. Finalmente, el índice NASDAQ logró finalizar la sesión con un rendimiento desfavorable, a pesar del enfoque monetario más restrictivo por parte del BOE y BNS así como datos macroeconómicos que indicaron una actividad económica más lenta. De este modo, DOW JONES -0.13%; S&P 500 +0.22%; NASDAQ +1.43% terminaron el día con resultados positivos en su mayoría

Europa:

Los principales índices europeos terminaron la sesión con rendimientos mixtos. Por su parte, índice paneuropeo STOXX 600 acabó con ganancias, a pesar de que la preocupación por el deterioro de las perspectivas económicas y el impacto de la subida de los precios y las agresivas medidas de restricción de los bancos centrales en los beneficios de las empresas. Por otro lado, El mercado inglés reflejado en el FTSE 100, cayó esta sesión, en un escenario donde las subidas de tasas en Estados Unidos y Gran Bretaña fueron seguidas por el aumento de la medida sorpresa de Suiza para sofocar el aumento de la inflación. Asimismo, el índice DAX cerró en terreno positivo, en un escenario donde el envío de gas natural desde Alemania a Francia paró luego de que en Rusia se haya agravado la escasez en la oferta. Francia no ha podido recibir gas de Alemania desde el miércoles, de hecho, la Unión Europea se encuentra preparando para cortes de energía, donde los analistas indican que en el continente se acabaría el gas para mediados de invierno. Finalmente, el mercado francés cayó esta sesión, en un contexto donde las compañías que son dueñas del mundo de lo lujoso y las compañías de cosméticos han valorado positivamente los resultados de sus compañías; de hecho, el CEO de L'Oreal indicó que el mercado de belleza no ha parado de crecer en ningún punto en comparación con 2021. De este modo, FTSE 100 -0.41%; CAC 40 -0.06%; DAX +0.67%; STOXX 600 +0.09% terminaron con resultados mixtos.

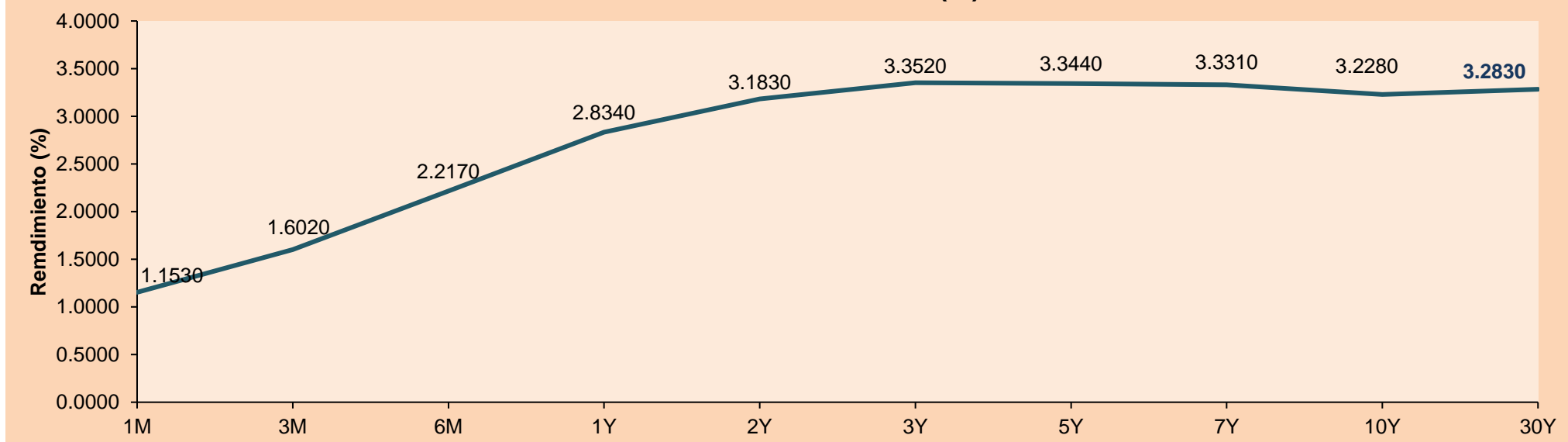
Asia:

Los principales índices asiáticos cerraron en su mayoría con rendimientos mixtos. El mercado chino cerró en terreno positivo, en un contexto donde las empresas más grandes de energía se encuentran en conversaciones para invertir en la enorme expansión del gas natural licuado de Qatar. Asimismo, según Reuters, China podría comprar el combustible en contratos a largo plazo. Por otro lado, la corporación de petróleo nacional China y Sinopec, tienen esperados realizar inversiones de 5% para el proyecto de expansión del norte de Qatar. El índice Hang Seng terminó al alza, en un escenario donde China se encuentra desarrollando uno de los bonos verdes más grandes de todo el mundo. El mercado surcoreano cerró esta sesión de manera negativa, siendo categorizada la peor semana en casi 5 meses, en un escenario donde las tasas de interés, de alrededor del mundo se encuentran en aumento lo cual preocupa a los inversores por una posible recesión. El mercado japonés cerró en terreno negativo, a pesar de que el Banco de Japón haya mantenido su estímulo masivo, donde la tasa de interés que presenta el país asiático se mantuvo constante; asimismo, el país no otorgó sorpresas negativas. El mercado australiano terminó a la baja, en un escenario donde Australia se beneficia más por mejoras en los precios de energía y commodities, lo cual podría ayudar a algunos sectores. De hecho, las acciones de oro ganaron un 4%. De esta forma, NIKKEI -1.77%; HANG SENG +1.10%; CSI 300 +1.39%; S&P/ASX 200 -1.76%; KOSPI -0.43%; SHANGHAI COMPOSITE +0.96% terminaron con rendimientos mixtos.

ETFs

ETFs	Mon.	Cierre	1D	5D	30 D	YTD	Bolsa
SPDR S&P 500 ETF TRUST	USD	365.86	-0.22%	-6.14%	-6.64%	-22.97%	NYSE Arca
ISHARES MSCI EMERGING MARKET	USD	39.67	0.38%	-3.55%	-1.64%	-18.79%	NYSE Arca
ISHARES IBOXX HIGH YLD CORP	USD	74.05	0.31%	-2.09%	-2.57%	-14.89%	NYSE Arca
FINANCIAL SELECT SECTOR SPDR	USD	30.93	0.29%	-4.92%	-6.84%	-20.79%	NYSE Arca
VANECK GOLD MINERS ETF	USD	30.39	-1.20%	-6.69%	-0.20%	-5.12%	NYSE Arca
ISHARES RUSSELL 2000 ETF	USD	165.18	0.78%	-7.51%	-6.28%	-25.75%	NYSE Arca
SPDR GOLD SHARES	USD	171.27	-0.82%	-1.87%	1.09%	0.18%	NYSE Arca
ISHARES 20+ YEAR TREASURY BO	USD	112.08	0.32%	-1.49%	-4.12%	-24.37%	NASDAQ GM
INVESCO QQQ TRUST SERIES 1	USD	274.69	1.22%	-4.90%	-5.65%	-30.96%	NASDAQ GM
ISHARES BIOTECHNOLOGY ETF	USD	109.56	3.53%	-0.83%	-3.52%	-28.21%	NASDAQ GM
ENERGY SELECT SECTOR SPDR	USD	73.49	-5.47%	-17.16%	-10.07%	32.41%	NYSE Arca
PROSHARES ULTRA VIX ST FUTUR	USD	16.19	-4.48%	9.47%	-8.27%	30.25%	Choe BZX
UNITED STATES OIL FUND LP	USD	83.34	-4.93%	-7.53%	5.11%	53.31%	NYSE Arca
ISHARES MSCI BRAZIL ETF	USD	27.92	-1.24%	-8.55%	-13.13%	-0.53%	NYSE Arca
SPDR S&P OIL & GAS EXP & PR	USD	129.51	-7.28%	-20.39%	-4.79%	35.09%	NYSE Arca
UTILITIES SELECT SECTOR SPDR	USD	64.87	-0.93%	-9.07%	-9.51%	-9.37%	NYSE Arca
ISHARES US REAL ESTATE ETF	USD	87.66	0.82%	-5.20%	-7.13%	-24.52%	NYSE Arca
SPDR S&P BIOTECH ETF	USD	67.61	5.69%	0.87%	-0.38%	-39.61%	NYSE Arca
ISHARES IBOXX INVESTMENT GRA	USD	109.43	0.20%	-0.99%	-1.92%	-17.42%	NYSE Arca
ISHARES JP MORGAN USD EMERGI	USD	85.93	0.54%	-1.48%	-2.98%	-21.21%	NASDAQ GM
REAL ESTATE SELECT SECT SPDR	USD	39.08	0.59%	-5.08%	-6.82%	-24.57%	NYSE Arca
ISHARES CHINA LARGE-CAP ETF	USD	32.23	1.83%	-1.56%	8.81%	-11.89%	NYSE Arca
CONSUMER STAPLES SPDR	USD	68.83	-0.36%	-4.30%	-4.18%	-10.74%	NYSE Arca
VANECK JUNIOR GOLD MINERS	USD	36.76	-2.00%	-8.81%	-0.59%	-12.33%	NYSE Arca
SPDR BLOOMBERG HIGH YIELD BO	USD	91.64	0.57%	-2.02%	-2.65%	-15.59%	NYSE Arca
VANGUARD REAL ESTATE ETF	USD	87.7	0.76%	-5.31%	-7.34%	-24.40%	NYSE Arca
GRAYSCALE BITCOIN TRUST BTC	USD	12.47	-2.08%	-33.24%	-32.78%	-63.59%	OTC US

Curva de Rendimiento Bonos Tesoro EEUU (%)



Fuente: Bloomberg

LIMA

Acciones

	Valor	Moneda	Precio	1D*	5D*	30D*	YTD*	Frecuencia	Volumen (US\$)	Beta	Dividend Yield (%)	Price Earning	Capitalización Bursátil (M US\$)	Sector Económico*	Participación Índice
▼	ALICORC1 PE**	S/.	5.35	-0.15%	-1.91%	-1.90%	-7.51%	100.00%	196,011	0.82	15.61	12.10	1,225.59	Industrial	3.53%
-	ATACOCB1 PE**	S/.	0.10	0.00%	0.00%	0.00%	-16.67%	5.00%	4	1.01	0.00	-	25.14	Mineras	1.02%
-	BACKUS1 PE**	S/.	22.00	0.00%	-0.50%	0.00%	7.32%	100.00%	8,196	0.78	15.59	7.51	7,941.14	Industriales	0.82%
▲	BAP PE**	US\$	124.90	1.96%	-0.87%	-5.84%	0.90%	100.00%	290,071	1.24	3.20	-	9,932.05	Diversas	5.82%
▼	BVN PE**	US\$	7.35	-2.65%	-10.91%	-4.30%	0.68%	100.00%	129,860	1.36	0.95	-	2,025.91	Mineras	5.88%
-	CASAGRC1 PE**	S/.	8.00	0.00%	-5.88%	23.27%	-12.09%	85.00%	11,100	1.14	67.52	4.79	181.13	Agrario	1.31%
▲	BBVAC1 PE**	S/.	1.77	2.31%	4.73%	18.00%	-2.21%	100.00%	1,951	0.82	6.52	6.74	3,215.29	Bancos y Financieras	2.85%
-	CORAREI1 PE**	S/.	1.44	0.00%	-3.36%	2.86%	-16.28%	70.00%	128	0.77	0.00	2.53	592.59	Industriales	1.72%
-	CPACASC1 PE**	S/.	4.00	0.00%	-1.23%	2.04%	-19.19%	100.00%	7,394	0.72	0.00	11.11	493.06	Industriales	2.38%
▲	CVERDEC1 PE**	US\$	28.46	3.68%	-0.49%	-3.53%	-23.56%	100.00%	108,782	0.87	6.52	7.84	9,962.59	Mineras	5.25%
-	ENGEPEC1 PE**	S/.	2.01	3.08%	3.08%	14.20%	-2.90%	90.00%	3,281	0.80	15.61	7.46	1,294.21	Servicios Públicos	1.44%
▲	ENDISPC1**	S/.	3.80	0.00%	5.56%	2.70%	-5.00%	25.00%	6,065	0.85	0.00	6.82	652.21	Servicios Públicos	0.98%
▼	FERREYC1 PE**	S/.	2.09	-0.48%	-0.48%	-0.48%	1.95%	100.00%	1,425,310	0.95	11.41	4.06	531.45	Diversas	4.90%
▼	AENZAC1 PE**	S/.	1.03	-1.90%	-6.36%	-1.90%	-24.82%	100.00%	2,353	0.98	0.00	-	331.38	Diversas	4.05%
▼	IFS PE**	US\$	25.01	-3.62%	-3.06%	-2.87%	-6.85%	95.00%	169,376	1.02	9.60	-	2,886.60	Diversas	7.22%
▼	INRETC1 PE**	US\$	28.71	-2.01%	-4.30%	-7.95%	-17.85%	95.00%	163,735	1.00	4.77	18.86	3,122.12	Diversas	5.28%
-	LUSURC1 PE**	S/.	16.00	0.00%	8.84%	15.11%	12.36%	60.00%	14,549	0.00	6.38	13.27	2,094.13	Servicios Públicos	1.81%
▲	MINSURI1 PE**	S/.	4.35	0.23%	-3.33%	0.00%	10.13%	100.00%	428,562	1.09	8.13	1.66	3,370.80	Mineras	3.09%
-	PML PE**	US\$	0.13	0.00%	0.00%	18.18%	8.33%	25.00%	1,300	1.13	0.00	-	34.37	Mineras	2.12%
▼	SCCO PE**	US\$	55.34	-1.18%	-8.15%	-1.18%	-10.42%	100.00%	26,735	0.98	7.50	11.86	42,782.80	Mineras	2.14%
-	SIDERC1 PE**	S/.	1.44	0.00%	-0.69%	5.88%	-10.00%	75.00%	3,992	0.82	0.00	3.38	270.93	Industriales	1.43%
▼	TV PE**	US\$	0.45	-8.16%	-13.46%	-2.17%	-65.38%	80.00%	87,288	1.29	0.00	-	44.03	Mineras	2.93%
▼	UNACEMC1 PE**	S/.	1.61	-2.42%	-3.01%	1.90%	-32.92%	90.00%	4,763	0.89	6.83	6.74	786.77	Industriales	3.00%
-	VOLCABC1 PE**	S/.	0.59	0.00%	-4.84%	-6.35%	-1.67%	100.00%	37,026	1.11	0.00	8.12	646.47	Mineras	5.90%
-	BROCALC1 PE**	S/.	5.90	0.00%	0.00%	-15.71%	13.46%	10.00%	222	0.00	0.00	44.48	257.69	Mineras	0.00%
#####	RIMSEGC1 PE**	S/.	#N/A N/A	#¡VALOR!	#¡VALOR!	10.98%	#¡VALOR!	0.00%	446	0.00	0.00	11.82	#¡VALOR!	Seguros	0.00%
-	CORAREC1 PE**	S/.	2.18	0.00%	0.00%	0.00%	14.74%	55.00%	49,805	0.00	11.77	3.84	592.59	Industriales	0.00%
-	ENGIEC1 PE**	S/.	5.60	0.00%	-1.41%	-3.45%	-4.44%	25.00%	4,523	0.00	0.00	15.52	905.17	Industriales	0.00%
-	GBVLAC1 PE**	S/.	2.40	0.00%	0.00%	-0.83%	-11.76%	15.00%	24,018	0.00	0.00	24.94	117.46	Diversas	0.00%

Cantidad de Acciones: 28
 Fuente: Bloomberg, Económica
 * Bloomberg Industry Classification System
 ** Se utiliza el PER de la bolsa y moneda de origen del instrumento
 *Leyenda: Variación 1D: 1 Día; 5D: 5 Días; 1M: 1 Mes; YTD: Var.% 31/12/21 a la fecha

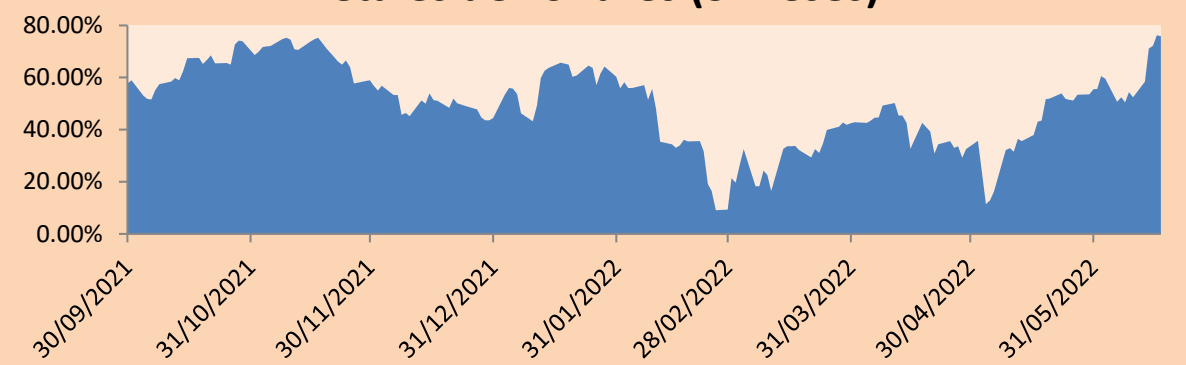
Subieron 5
 Bajaron 9
 Mantuvieron 14

Índices Sectoriales

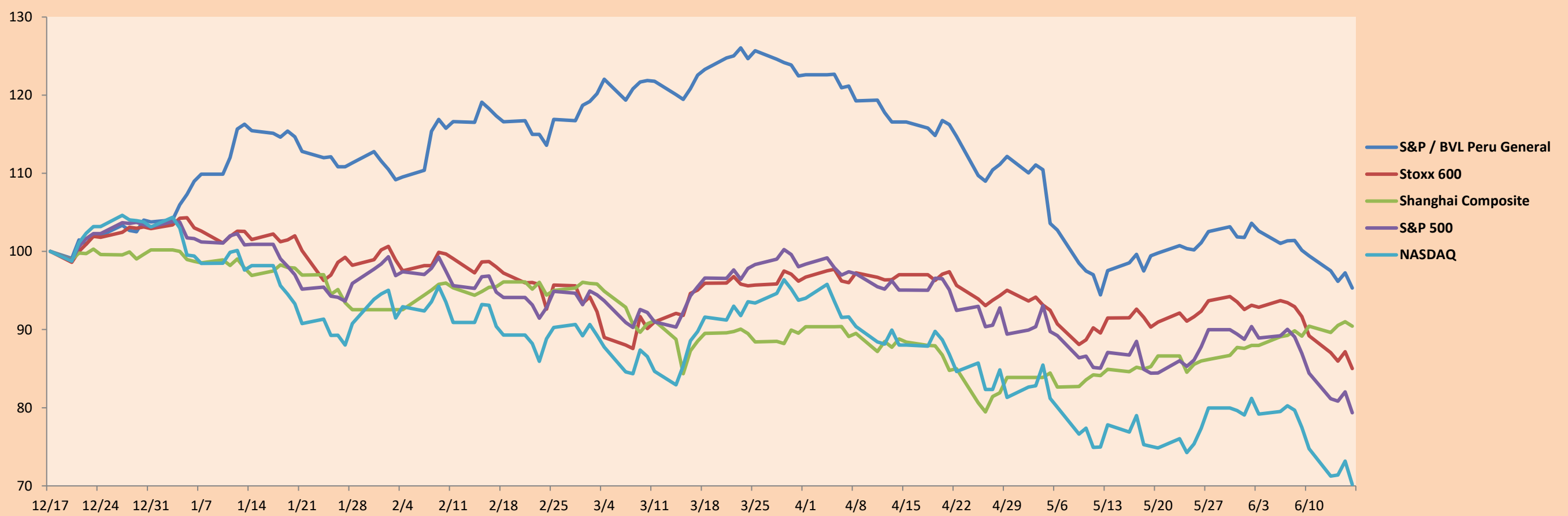
	Cierre	1D*	5D*	30D*	YTD*	Beta	
▼	S&P/BVLMining	359.19	-0.73%	-8.59%	-3.31%	-12.73%	1.02
▼	S&P/BVLConsumer	1,039.17	-1.05%	-3.34%	-0.28%	-9.48%	0.49
▼	S&P/BVLIndustrials	229.54	-0.93%	-1.82%	0.64%	-11.06%	0.73
▲	S&P/BVLFinancials	875.64	1.70%	-2.06%	-3.67%	-3.36%	1.39
▼	S&P/BVLConstruction	233.20	-1.14%	-2.41%	1.15%	-17.71%	0.66
▲	S&P/BVLPublicSvcs	542.76	0.94%	1.08%	2.54%	-1.05%	0.09
▲	S&P/BVLElectricUtil	529.87	0.94%	1.08%	2.54%	-1.05%	0.09

*Leyenda: Variación 1D: 1 Día; 5D: 5 Días; 1M: 1 Mes; YTD: Var.% 31/12/21 a la fecha

Correlación Rend. Índice Minero vs Índice de Metales de Londres (3 meses)



Índices (6 meses)



Base: 17/12/21=100
 Fuente: Bloomberg

Coordinador Laboratorio de Mercado de Capitales: MS Javier Penny Pestana
 Apoyo: Sebastian Ore, Fabrizio Lavallo, Miguel Solimano y Jhonatan Cueva
 email: pulsobursatil@ulima.edu.pe
 facebook: www.facebook.com/pulsobursatil.ul

RATING SOBERANO

CLASIFICACIONES DE RIESGO

Moody's	S&P	Fitch	
Aaa	AAA	AAA	Prime
Aa1	AA+	AA+	Alto Grado
Aa2	AA	AA	
Aa3	AA-	AA-	
A1	A+	A+	Grado Alto Medio
A2	A	A	
A3	A-	A-	
Baa1	BBB+	BBB+	Grado Bajo Medio
Baa2	BBB	BBB	
Baa3	BBB-	BBB-	
Ba1	BB+	BB+	Sin Grado de Inversión Especulativo
Ba2	BB	BB	
Ba3	BB-	BB-	
B1	B+	B+	Altamente Especulativo
B2	B	B	
B3	B-	B-	
Caa1	CCC+	CCC	Riesgo Sustancial Extremadamente Especulativo
Caa2	CCC		
Caa3	CCC-		
Ca	CC	DDD	Poca esperanzas de Pago
C	C		
	D	DD	Impago
		D	

Fuente: Bloomberg

Rating Crédito Latinoamérica			
Clasificadora de riesgo			
País	Moody's	Fitch	S&P
Perú	Baa1	BBB	BBB
México	Baa1	BBB-	BBB
Venezuela	C	WD	NR
Brazil	Ba2	BB-	BB-
Colombia	Baa2	BB+	BB+
Chile	A1	A-	A
Argentina	Ca	WD	CCC+
Panamá	Baa2	BBB-	BBB

Fuente: Bloomberg

Riesgo País Latinoamérica(pbs)



Fuente: BCRP

Coordinador Laboratorio de Mercado de Capitales: MS Javier Penny Pestana
Apoyo: Sebastian Ore, Fabrizio Lavalle, Miguel Solimano y Jhonatan Cueva
email: pulsobursatil@ulima.edu.pe
facebook: www.facebook.com/pulsobursatil.ul