

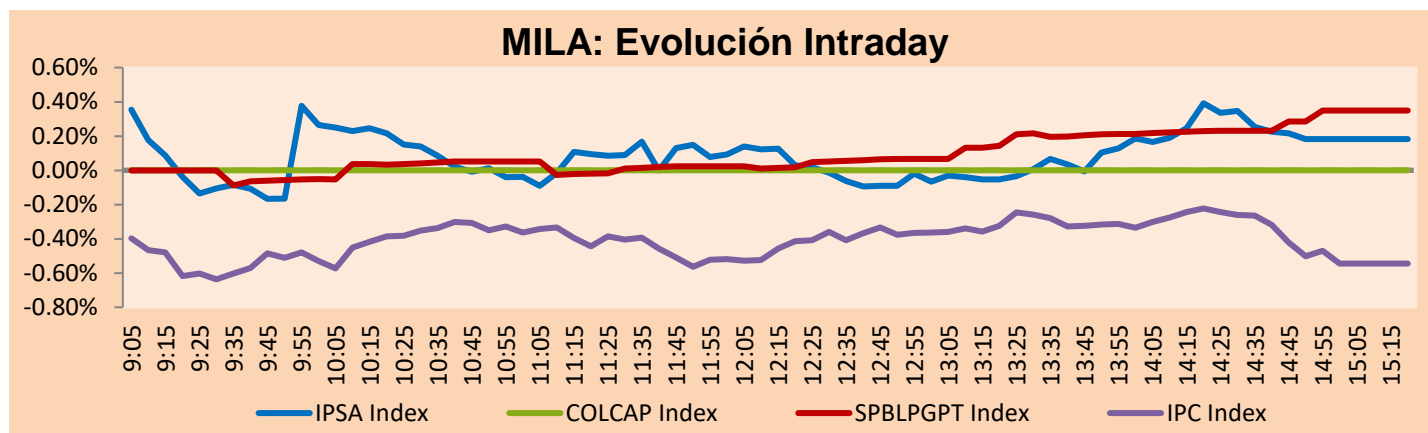
MILA

Lima, 20 de junio de 2022

Principales índices	Cierre	1 D	5 D	1 M	YTD	Cap. Burs. (US\$ bill)
▲ IPSA (Chile)	5,084.37	0.34%	-0.91%	2.04%	18.02%	100.15
▲ IGPA (Chile)	26,764.26	0.66%	-0.88%	2.25%	24.12%	115.66
▼ COLSC (Colombia)	900.07	-0.15%	-1.91%	-1.90%	-7.51%	5.97
▼ COLCAP (Colombia)	1,454.02	-1.30%	-5.01%	-0.36%	3.05%	79.12
▲ S&P/BVL (Perú)*	19,450.42	0.35%	-1.95%	-4.19%	-7.87%	88.06
▲ S&P/BVL SEL (Perú)	513.08	0.48%	-1.88%	-3.09%	-8.96%	78.73
▲ S&P/BVL LIMA 25	27,964.11	0.45%	-1.34%	-0.91%	-7.63%	87.24
▼ IPC (México)	47,780.72	-0.49%	-1.37%	-7.25%	-10.31%	302.42
▼ S&P MILA 40	479.42	-0.07%	-2.03%	-3.52%	7.85%	212.70

* Cap. Bursátil del cierre anterior

*Leyenda: Variación 1D: 1 Día; 5D: 5 Días; 1M: 1 Mes; YTD: Var.% 31/12/21 a la fecha

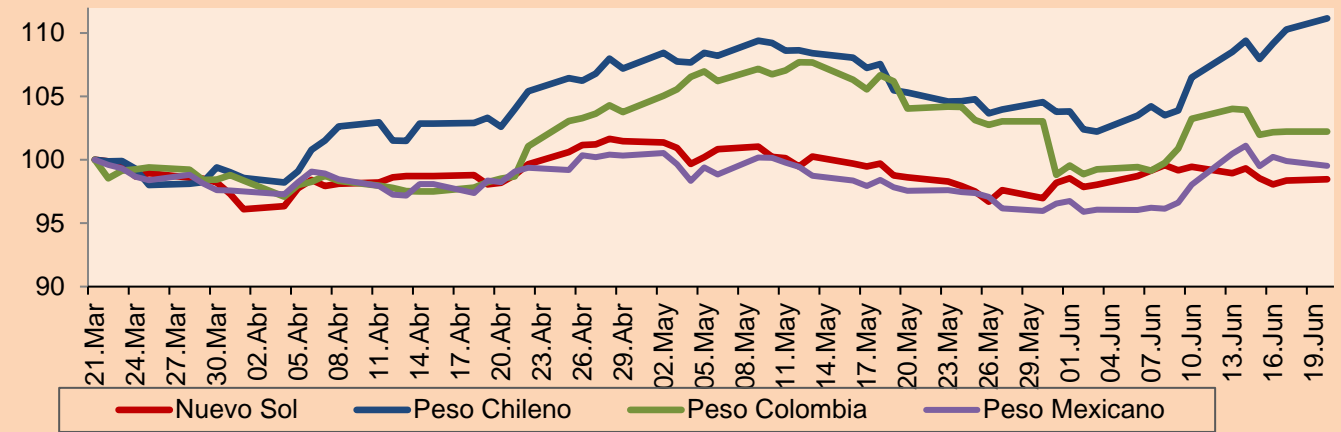


Fuente: Bloomberg

Monedas	Precio	1D*	5D*	30 D*	YTD*
▲ Sol (PEN)	3.7243	0.10%	-0.49%	-0.15%	-6.87%
▲ Peso Chileno (CLP)	882.430	0.80%	2.45%	5.54%	3.57%
- Peso Colombiano (COP)	3,902.05	0.00%	-1.73%	-1.76%	-4.37%
▼ Peso Mexicano (MXN)	20.265	-0.38%	-0.94%	2.02%	-1.29%

*Leyenda: Variación 1D: 1 Día; 5D: 5 Días; 1M: 1 Mes; YTD: Var.% 31/12/21 a la fecha

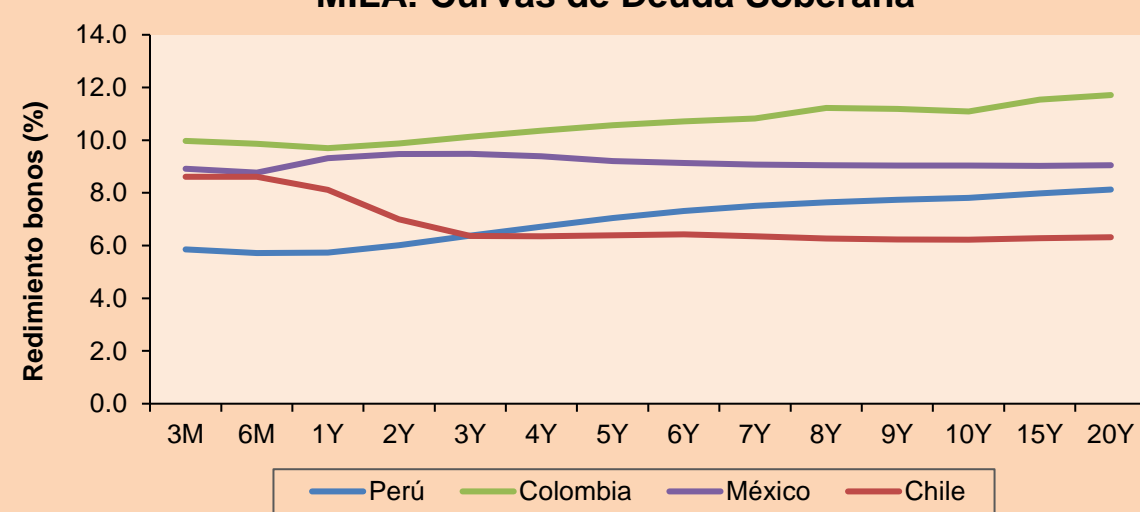
MILA: Índices de Tipo de Cambio (3 meses)



Base: 21/03/22=100
Fuente: Bloomberg

Renta Fija	Instrumento	Moneda	Precio	Bid Yield (%)	Ask Yield (%)	Duración
PERU 7.35	07/21/25	USD	107.997	4.62	4.45	2.69
PERU 4.125	08/25/27	USD	97.635	4.69	4.59	4.55
PERU 8.75	11/21/33	USD	126.737	5.59	5.52	7.66
PERU 6.55	03/14/37	USD	108.245	5.73	5.69	9.06
PERU 5.625	11/18/2050	USD	103.433	5.40	5.37	14.20
CHILE 2.25	10/30/22	USD	100.098	2.41	1.52	0.35
CHILE 3.125	01/21/26	USD	96.792	4.16	4.04	3.31
CHILE 3.625	10/30/42	USD	79.735	5.29	5.22	13.47
COLOM 11.85	03/09/28	USD	140.945	3.88	3.73	4.37
COLOM 10.375	01/28/33	USD	123.1	7.35	7.09	6.62
COLOM 7.375	09/18/37	USD	97.199	7.73	7.64	8.81
COLOM 6.125	01/18/41	USD	83.525	7.86	7.78	9.96
MEX 4	10/02/23	USD	85.597	7.61	7.54	10.15
MEX5.55	01/45	USD	91.45	6.278	6.245	12.05

MILA: Curvas de Deuda Soberana



Fuente: Bloomberg

Renta Variable

Más subieron	Bolsa	Mon.	Precio	▲%
GRUPO FIN INB-O	Mexico	MXN	32.76	4.23
CEMEX SAB-CPO	Mexico	MXN	7.18	3.31
AERO DEL PACIF-B	Mexico	MXN	287.85	2.79
SOQUIMICH-B	Chile	CLP	79800	2.57
GRUPO BIMBO-A	Mexico	MXN	64.11	2.56

Por Monto Negociado	Bolsa	Monto (US\$)
WALMART DE MEXIC	Mexico	22,504,083
GRUPO F BANORT-O	Mexico	15,648,642
GRUPO MEXICO-B	Mexico	10,761,336
SOQUIMICH-B	Chile	10,723,634
AMERICA MOVIL-L	Mexico	10,194,241

Más bajaron	Bolsa	Mon.	Precio	▼%
GRUPO MEXICO-B	Mexico	MXN	90.75	-5.03
CAP	Chile	CLP	9000	-4.36
BOLSA MEXICANA	Mexico	MXN	35.56	-2.55
GRUPO F BANORT-O	Mexico	MXN	115.01	-2.28
BECLE SAB DE CV	Mexico	MXN	44.32	-2.14

Por Volumen	Bolsa	Volumen
ITAU CORPBANCA	Chile	183,047,078
BANCO SANTANDER	Chile	63,912,757
ENEL AMERICAS SA	Chile	53,231,999
ENEL CHILE SA	Chile	51,211,136
BANCO DE CHILE	Chile	16,325,420

MILA

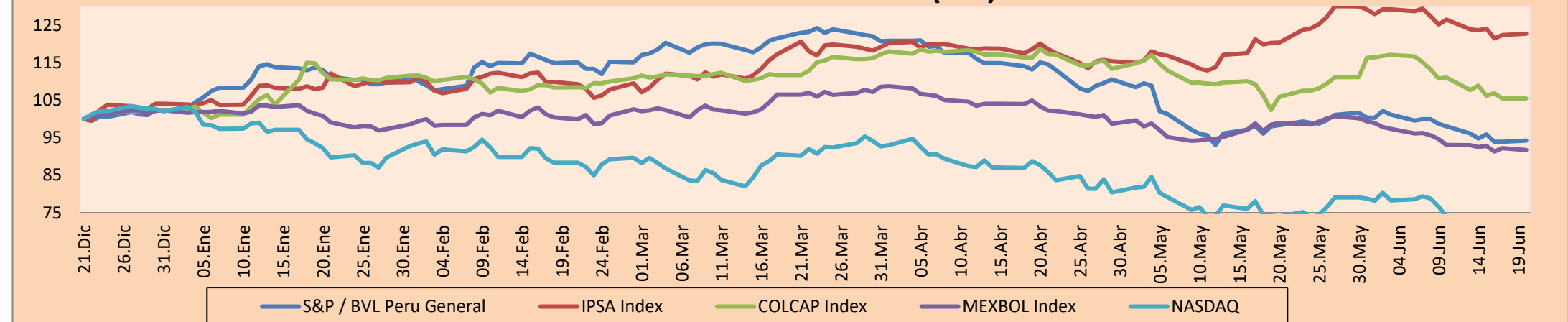
Perú: El índice General de la BVL finalizó la sesión de hoy con un resultado positivo de +0.35%. El índice mantiene una tendencia negativo acumulada anual de -7.97% en moneda local, mientras que el rendimiento ajustado en dólares asciende a -1.07%. Luego, el S&P/BVL Perú SEL varió en +0.48% mientras que el S&P/BVL LIMA 25 en +0.45%. El spot PEN alcanzó S/3.7240. Titular: Dólar cerro al alza en S/3.72 ante preocupaciones por la salud de la economía global.

Chile: El índice IPSA culminó el día con un retorno positivo de +0.34%. Los sectores más beneficiados de la jornada fueron el de productos de consumo no básico (+0.54%) y productos de consumo básico (+0.13%). Las acciones con el peor desempeño fueron Cia Sud Americana de vapores (+4.85%) y Soc Química y minera Chile (+2.57%). Titular: Crece la actividad de la industria de ingeniería en el primer trimestre impulsada por la inversión pública.

Colombia: El mercado colombiano no presentó operaciones por la celebración del Corpus Cristi.

México: El índice IPC cerró el día en terreno negativo de -0.49%. Los sectores con peor rendimiento de la jornada fueron el de Materiales (-2.23%) y Finanzas (-0.88%). Las acciones con peor comportamiento fueron Grupo Mexico SAB (-5.91%) y Qualitas Controladora SAB (-3.18%). Titular: ¿Tan cara como en EU? Esto costaría la gasolina en Mexico sin los subsidios defendidos por AMLO.

MILA: Índices bursátiles (6m)

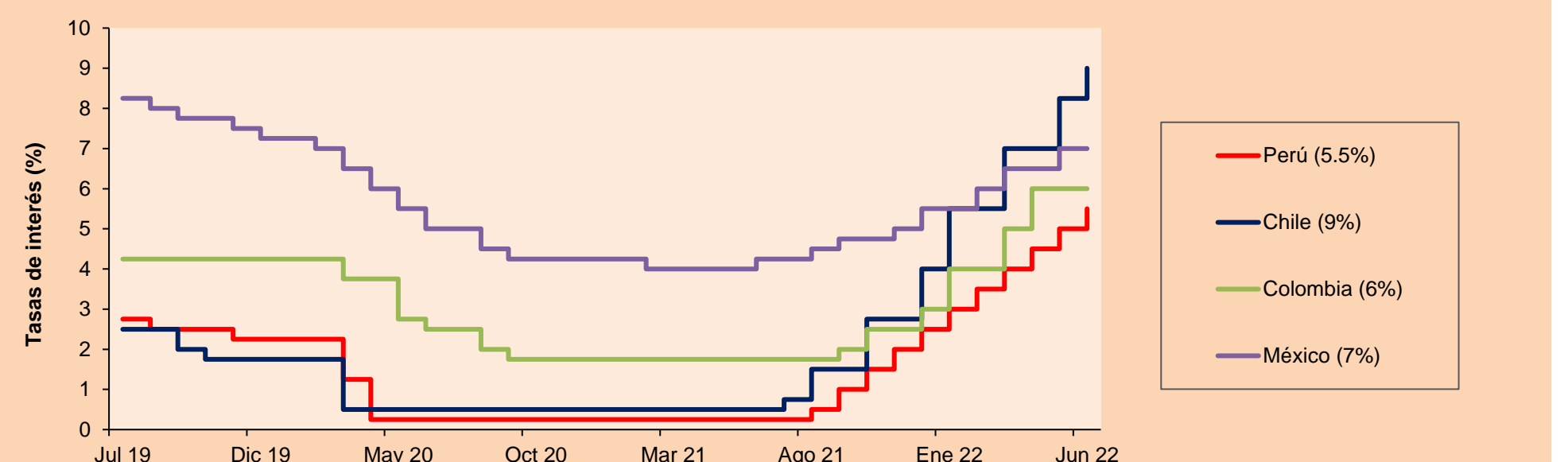


Base: 22/12/21=100
Fuente: Bloomberg

ETFs

	Mon.	Cierre	1D	5D	30 D	YTD	Bolsa
- iShares MSCI All Peru Capped	USD	27.85	0.00%	-2.01%	-6.45%	-5.98%	NYSE Arca
- iShares MSCI Chile Capped	USD	25.78	0.00%	-3.01%	-8.13%	11.65%	Cboe BZX
- Global X MSCI Colombia	USD	10.33	0.00%	0.09%	-2.81%	3.37%	NYSE Arca
- iShares MSCI Mexico Capped	USD	45.81	0.00%	-0.50%	-10.37%	-9.47%	NYSE Arca
- iShares MSCI Emerging Markets	USD	39.67	0.00%	-0.05%	-3.57%	-18.79%	NYSE Arca
- Vanguard FTSE Emerging Markets	USD	41.45	0.00%	0.17%	-1.73%	-16.19%	NYSE Arca
- iShares Core MSCI Emerging Markets	USD	48.7	0.00%	-0.08%	-4.08%	-18.64%	NYSE Arca
- iShares JP Morgan Emerging Markets Bonds	USD	54.52	0.00%	-0.37%	-4.77%	-13.21%	Cboe BZX
- Morgan Stanley Emerging Markets Domestic	USD	4.43	0.00%	-1.34%	-3.06%	-19.16%	New York

MILA: Tasas de Referencia de Política Monetaria



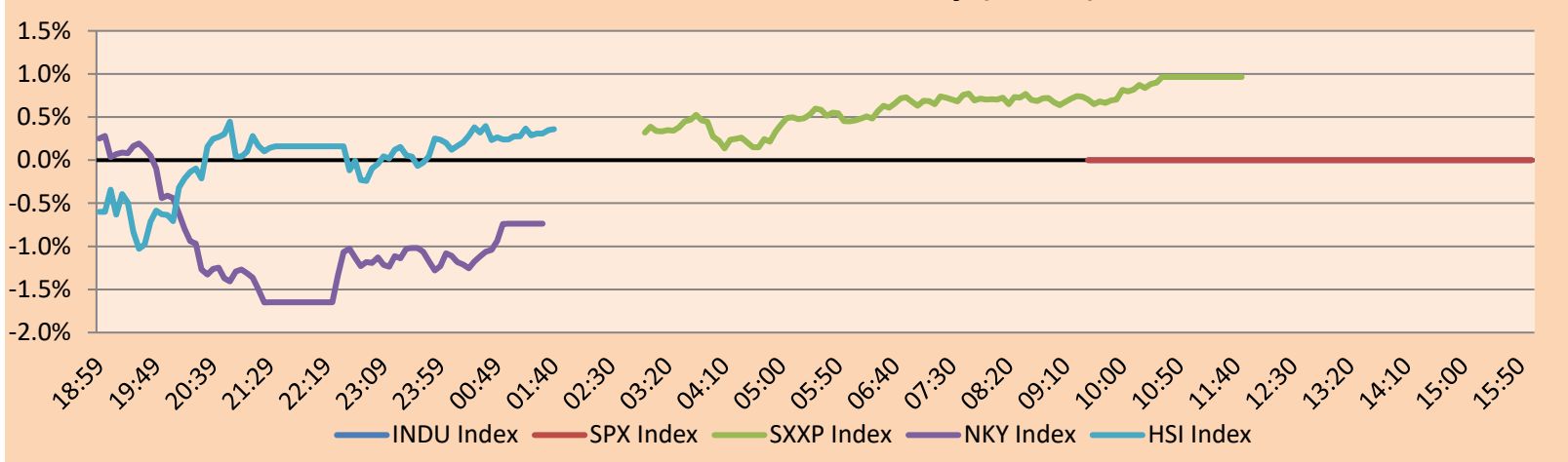
Fuente: Bloomberg

MUNDO

Principales índices	Cierre	1 D*	5 D*	1 M*	YTD*	Cap. Burs. (US\$ Mill.)
▼ Dow Jones (EEUU)	29,888.78	-0.13%	-4.79%	-4.39%	-17.75%	9,304,079
▲ Standard & Poor's 500 (EEUU)	3,674.84	0.22%	-5.79%	-5.81%	-22.90%	32,218,389
▲ NASDAQ Composite (EEUU)	10,798.35	1.43%	-4.78%	-4.90%	-30.98%	18,424,185
▲ Stoxx EUROPE 600 (Europa)	407.14	0.96%	-1.30%	-5.56%	-16.54%	10,572,208
▲ DAX (Alemania)	13,265.60	1.06%	-1.20%	-5.12%	-16.49%	1,289,344
▲ FTSE 100 (Reino Unido)	7,121.81	1.50%	-1.17%	-3.63%	-3.56%	1,576,024
▲ CAC 40 (Francia)	5,920.09	0.64%	-1.70%	-5.81%	-17.24%	1,792,410
▲ IBEX 35 (España)	8,286.00	1.72%	1.25%	-2.34%	-4.91%	511,058
▼ MSCI AC Asia Pacific Index	156.36	-0.29%	-3.16%	-4.75%	-18.80%	21,598,431
▲ HANG SENG (Hong Kong)	21,163.91	0.42%	0.46%	2.16%	-9.55%	3,414,453
▼ SHANGHAI SE Comp. (China)	3,315.43	-0.04%	1.84%	5.37%	-8.91%	6,741,902
▼ NIKKEI 225 (Japón)	25,771.22	-0.74%	-4.51%	-3.62%	-10.49%	3,291,796
▼ S&P / ASX 200 (Australia)	6,433.37	-0.64%	-7.19%	-9.97%	-13.58%	1,481,209
▼ KOSPI (Corea del Sur)	2,391.03	-2.04%	-4.53%	-9.41%	-19.70%	1,406,803

*Leyenda: Variación 1D: 1 Día; 5D: 5 Días, 1M: 1 Mes; YTD: Var.% 31/12/21 a la fecha

Mercado Evolución Intraday (var %)

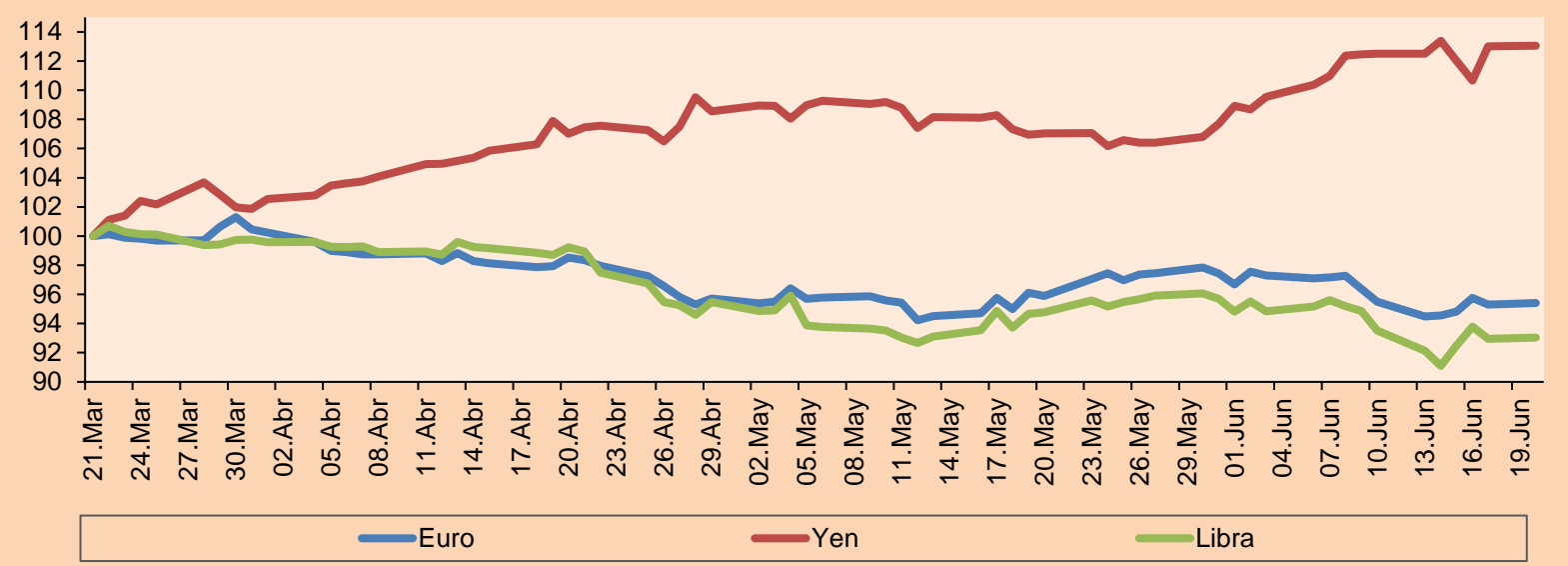


Fuente: Bloomberg

Monedas	Precio	1 D*	5 D*	1 M*	YTD*
▲ Euro	1.0511	0.11%	0.98%	-0.50%	-7.55%
▲ Yen	135.0700	0.04%	0.48%	5.62%	17.37%
▲ Libra Esterlina	1.2253	0.10%	0.98%	-1.82%	-9.45%
▼ Yuan	6.6925	-0.36%	-0.92%	-0.01%	5.29%
▲ Dólar de Hong Kong	7.8500	0.00%	0.00%	0.02%	0.68%
▲ Real Brasileño	5.1911	0.72%	1.47%	6.37%	-6.90%
- Peso Argentino	122.9122	0.00%	0.50%	3.74%	19.64%

*Leyenda: Variación 1D: 1 Día; 5D: 5 Días, 1M: 1 Mes; YTD: Var.% 31/12/21 a la fecha

Índices de Tipo de Cambio (3 meses)

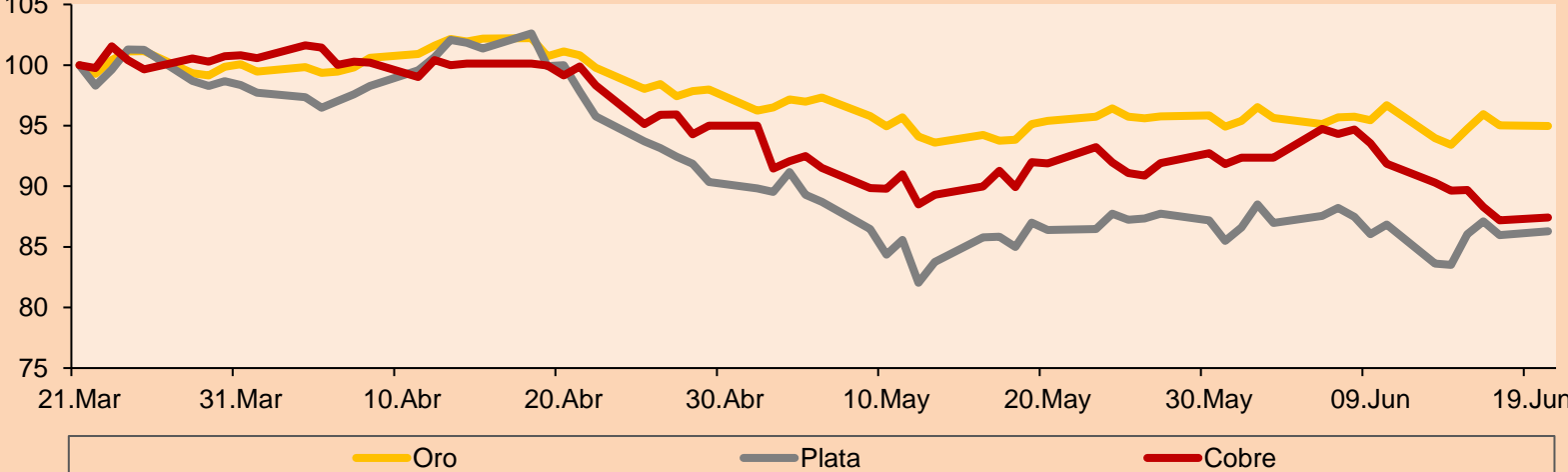


Base: 21/03/22=100
Fuente: Bloomberg

Commodities	Precio	1 D*	5 D*	1 M*	YTD*
▼ Oro (US\$ Oz. T) (LME)	1,838.74	-0.04%	1.07%	-0.42%	0.52%
▲ Plata (US\$ Oz. T) (LME)	21.75	0.34%	3.18%	-0.13%	-6.70%
▲ Cobre (US\$ TM) (LME)	8,989.50	0.25%	-3.19%	-4.88%	-7.71%
▲ Zinc (US\$ TM) (LME)	3,593.75	0.48%	-0.94%	-3.55%	0.10%
- Petróleo WTI (US\$ Barril) (NYM)	109.56	0.00%	-9.40%	-0.65%	50.54%
▼ Estaño (US\$ TM) (LME)	30,992.50	-1.34%	-6.61%	-11.30%	-21.28%
▲ Plomo (US\$ TM) (LME)	2,064.44	0.57%	-1.08%	-5.58%	-11.69%
- Azúcar #11 (US\$ Libra) (NYB-ICE)	18.73	0.00%	-0.69%	-6.68%	2.02%
- Cacao (US\$ TM) (NYB-ICE)	2,433.00	0.00%	2.23%	-0.82%	-5.29%
- Café Arábica (US\$ TM) (NYB-ICE)	227.40	0.00%	1.77%	5.28%	1.29%

*Leyenda: Variación 1D: 1 Día; 5D: 5 Días, 1M: 1 Mes; YTD: Var.% 31/12/20 a la fecha

Índices de Metales principales (3 meses)



Base: 21/03/22=100
Fuente: Bloomberg

Renta Variable

Alemania (Acciones del DAX Index)

Más subieron Mon.	Precio	▲%	Bolsa	Más bajaron Mon.	Mon.	Precio	▼%	Bolsa
BEI GY	EUR 93.56	4.28	Xetra	DPW GY	EUR 34.875	-0.99	Xetra	
HFG GY	EUR 29.27	4.05	Xetra	HEI GY	EUR 49.3	-0.92	Xetra	
CON GY	EUR 72.22	3.73	Xetra	PUM GY	EUR 64.74	-0.43	Xetra	
HEN3 GY	EUR 60.34	3.57	Xetra	ICOV GY	EUR 35.58	-0.42	Xetra	

Europa (Acciones del STOXX EUROPE 600)

Más subieron Mon.	Precio	▲%	Bolsa	Más bajaron Mon.	Mon.	Precio	▼%	Bolsa
ADE NO	NOK 71.7	9.30	Oslo	HER IM	EUR 2.693	-5.61	Borsa Italiana	
TUI LN	GBP 165.1	8.12	Londres	A2A IM	EUR 1.2675	-5.48	Borsa Italiana	
FR FP	EUR 20.39	8.00	EN Paris	RXL FP	EUR 16.74	-5.42	EN Paris	
EO FP	EUR 20.86	7.72	EN Paris	PNN LN	GBP 1007	-5.18	Londres	

Panorama Mundial:

Estados Unidos:

El mercado estadounidense no apertura el día de hoy debido a la celebración por el Juneteenth o mejor dicho el día de la emancipación.

Europa:

Los principales índices europeos terminaron la sesión con rendimientos positivos tras una semana turbulenta de negociación en medio de las decisiones de los bancos centrales. El índice paneuropeo STOXX 600 acabó con ganancias, en un contexto donde la directora del BCE reafirmó sus planes hoy de subir las tasas de interés dos veces este verano. En paralelo, tendrá que luchar contra la ampliación de los márgenes de los costes de endeudamiento en la Eurozona. El mercado inglés, reflejado en el FTSE 100, subió esta sesión en un contexto donde la responsable de fijar las tasas de interés del Banco de Inglaterra mencionó que el banco central debería subir las tasas más rápido. Menciona que la debilidad del valor de la libra está aumentando las presiones inflacionarias en Gran Bretaña. Por su parte, el índice DAX cerró en terreno positivo, en un contexto donde el escenario de un corte de suministro de gas ruso se hace cada vez más probable. De llegar a ocurrir, los expertos temen una recesión inmediata en Alemania. El mercado francés subió esta sesión después de que la coalición centrista de Emmanuel Macron obtuviera el fin de semana el mayor número de escaños en la Asamblea Nacional. No obstante, se quedó muy lejos de conseguir la mayoría absoluta necesaria para controlar el Parlamento. De este modo, FTSE 100 +1.50%; CAC 40 +0.64%; DAX +1.06%; STOXX 600 +0.96% terminaron en niveles positivos.

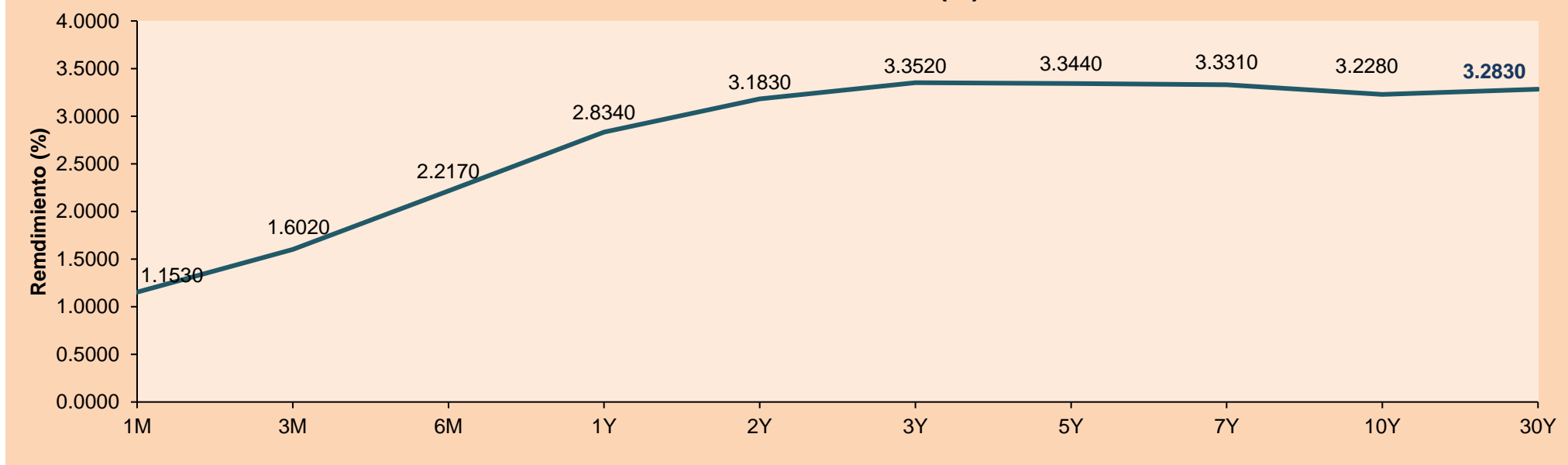
Asia:

Los principales índices asiáticos cerraron en su mayoría con rendimientos negativos. El mercado chino cerró en terreno positivo, luego de que el punto de referencia de las tasas de prestamos para corporativos y prestamos hipotecarios quedaron en pie, según lo prometido en sus intentos por estimular la débil economía doméstica. El índice Hang Seng terminó al alza, en un contexto donde la mira de los inversionistas se encuentra a los datos inflacionarios del día de mañana, donde se espera un 1.6% de inflación año a año. El mercado surcoreano cayó esta sesión, en un contexto donde el Ministerio de Finanzas reiteró que tomaría los pasos necesarios para estabilizar el mercado de divisas. Asimismo, el sentimiento de los inversionistas ante el préstamo en won es negativo por sus preocupaciones acerca de una recesión; de la misma manera, los inversores buscan asegurar su dinero por el posible agresivo aumento de tasas. El mercado japonés cerró en terreno negativo, en un contexto donde los precios de comida aumentaron para los consumidores, debido que el costo de los materiales crudos y el petróleo forzó a las compañías otorgarle el aumento inflacionario en el precio a sus clientes. El mercado australiano terminó a la baja mientras se esperan noticias del Banco de Reserva de Australia acerca de las minutas, para poder conocer acerca de las tasas de interés de política monetaria. De esta forma, NIKKEI -0.74%; HANG SENG +0.42%; CSI 300 +0.50%; S&P/ASX 200 -0.64%; KOSPI -2.04%; SHANGAI COMPOSITE -0.04% terminaron con rendimientos negativos.

ETFs

ETFs	Mon.	Cierre	1D	5D	30 D	YTD	Bolsa
SPDR S&P 500 ETF TRUST	USD	365.86	0.00%	-2.44%	-6.10%	-22.97%	NYSE Arca
ISHARES MSCI EMERGING MARKET	USD	39.67	0.00%	-0.05%	-3.57%	-18.79%	NYSE Arca
ISHARES IBOXX HIGH YLD CORP	USD	74.05	0.00%	1.30%	-3.15%	-14.89%	NYSE Arca
FINANCIAL SELECT SECTOR SPDR	USD	30.93	0.00%	-2.00%	-6.04%	-20.79%	NYSE Arca
VANECK GOLD MINERS ETF	USD	30.39	0.00%	-0.26%	-5.21%	-5.12%	NYSE Arca
ISHARES RUSSELL 2000 ETF	USD	165.18	0.00%	-2.95%	-6.19%	-25.75%	NYSE Arca
SPDR GOLD SHARES	USD	171.27	0.00%	0.79%	-0.44%	0.18%	NYSE Arca
ISHARES 20+ YEAR TREASURY BO	USD	112.08	0.00%	1.71%	-5.43%	-24.37%	NASDAQ GM
INVERSCO QQQ TRUST SERIES 1	USD	274.69	0.00%	-0.26%	-4.85%	-30.96%	NASDAQ GM
ISHARES BIOTECHNOLOGY ETF	USD	109.56	0.00%	3.39%	-5.23%	-28.21%	NASDAQ GM
ENERGY SELECT SECTOR SPDR	USD	73.49	0.00%	-12.60%	-10.13%	32.41%	NYSE Arca
PROSHARES ULTRA VIX ST FUTUR	USD	16.19	0.00%	-9.04%	1.12%	30.25%	Choe BZX
UNITED STATES OIL FUND LP	USD	83.34	0.00%	-7.77%	2.07%	53.31%	NYSE Arca
ISHARES MSCI BRAZIL ETF	USD	27.92	0.00%	-3.79%	-16.95%	-0.53%	NYSE Arca
SPDR S&P OIL & GAS EXP & PR	USD	129.51	0.00%	-15.10%	-5.32%	35.09%	NYSE Arca
UTILITIES SELECT SECTOR SPDR	USD	64.87	0.00%	-4.69%	-9.58%	-9.37%	NYSE Arca
ISHARES US REAL ESTATE ETF	USD	87.66	0.00%	-0.28%	-7.61%	-24.52%	NYSE Arca
SPDR S&P BIOTECH ETF	USD	67.61	0.00%	6.78%	-3.87%	-39.61%	NYSE Arca
ISHARES IBOXX INVESTMENT GRA	USD	109.43	0.00%	1.35%	-2.66%	-17.42%	NYSE Arca
ISHARES JP MORGAN USD EMERGI	USD	85.93	0.00%	1.20%	-4.13%	-21.21%	NASDAQ GM
REAL ESTATE SELECT SECT SPDR	USD	39.08	0.00%	-0.28%	-7.72%	-24.57%	NYSE Arca
ISHARES CHINA LARGE-CAP ETF	USD	32.23	0.00%	2.94%	5.95%	-11.89%	NYSE Arca
CONSUMER STAPLES SPDR	USD	68.83	0.00%	-2.19%	-2.64%	-10.74%	NYSE Arca
VANECK JUNIOR GOLD MINERS	USD	36.76	0.00%	-0.73%	-5.96%	-12.33%	NYSE Arca
SPDR BLOOMBERG HIGH YIELD BO	USD	91.64	0.00%	1.46%	-3.23%	-15.59%	NYSE Arca
VANGUARD REAL ESTATE ETF	USD	87.7	0.00%	-0.33%	-7.52%	-24.40%	NYSE Arca
GRAYSCALE BITCOIN TRUST BTC	USD	12.47	0.00%	-16.78%	-33.46%	-63.59%	OTC US

Curva de Rendimiento Bonos Tesoro EEUU (%)



Fuente: Bloomberg

LIMA

Acciones

	Valor	Moneda	Precio	1D*	5D*	30D*	YTD*	Frecuencia	Volumen (US\$)	Beta	Dividend Yield (%)	Price Earning	Capitalización Bursátil (M US\$)	Sector Económico*	Participación Índice
▼	ALICORC1 PE**	S/.	5.40	-0.15%	-1.91%	-1.90%	-7.51%	95.00%	2,233	0.82	15.46	12.10	1,235.71	Industrial	3.53%
-	ATACOCB1 PE**	S/.	0.10	0.00%	0.00%	0.00%	-16.67%	5.00%	4	1.01	0.00	-	25.95	Mineras	1.02%
▲	BACKUS1 PE**	S/.	22.20	0.91%	0.41%	-1.33%	8.29%	95.00%	6,861	0.78	15.45	7.51	7,984.04	Industriales	0.82%
▲	BAP PE**	US\$	125.00	0.08%	0.94%	-7.27%	0.99%	100.00%	2,500	1.24	3.20	-	9,940.00	Diversas	5.82%
-	BVN PE**	US\$	7.35	0.00%	-2.00%	-11.87%	0.68%	95.00%	129,860	1.36	0.00	-	2,025.91	Mineras	5.88%
-	CASAGRC1 PE**	S/.	8.00	0.00%	-8.05%	25.00%	-12.09%	75.00%	1,444	1.14	0.00	4.79	180.94	Agrario	1.31%
-	BBVAC1 PE**	S/.	1.77	0.00%	4.73%	18.00%	-2.21%	95.00%	29	0.82	0.00	6.74	3,212.01	Bancos y Financieras	2.85%
-	CORAREI1 PE**	S/.	1.44	0.00%	-4.00%	2.13%	-16.28%	65.00%	143	0.77	0.00	2.53	591.99	Industriales	1.72%
-	CPACASC1 PE**	S/.	4.00	0.00%	0.00%	2.56%	-19.19%	90.00%	1,432	0.72	0.00	11.11	492.56	Industriales	2.38%
▲	CVERDEC1 PE**	US\$	29.00	1.90%	3.20%	-1.69%	-22.11%	100.00%	28,400	0.87	6.40	7.84	10,151.62	Mineras	5.25%
▼	ENGEPEC1 PE**	S/.	2.00	-0.50%	2.56%	5.26%	-3.38%	85.00%	15,856	0.80	15.69	7.46	1,286.45	Servicios Públicos	1.44%
-	ENDISPC1**	S/.	3.80	0.00%	5.56%	2.70%	-5.00%	25.00%	5	0.85	0.00	6.82	651.54	Servicios Públicos	0.98%
▲	FERREYC1 PE**	S/.	2.12	1.44%	1.92%	0.00%	3.41%	100.00%	5,973	0.95	11.25	4.06	538.53	Diversas	4.90%
-	AENZAC1 PE**	S/.	1.03	0.00%	-1.90%	3.00%	-24.82%	90.00%	2,351	0.98	0.00	-	331.04	Diversas	4.05%
-	IFS PE**	US\$	25.01	0.00%	-4.54%	-3.77%	-6.85%	85.00%	169,376	1.02	0.00	-	2,886.60	Diversas	7.22%
▲	INRETC1 PE**	US\$	29.00	1.01%	-3.33%	-6.75%	-17.02%	90.00%	34,947	1.00	4.73	18.86	3,153.66	Diversas	5.28%
-	LUSURC1 PE**	S/.	16.00	0.00%	8.84%	15.11%	12.36%	60.00%	8,902	0.00	6.38	13.27	2,092.00	Servicios Públicos	1.81%
-	MINSURI1 PE**	S/.	4.35	0.00%	-2.90%	-2.25%	10.13%	90.00%	1,285	1.09	0.00	1.66	3,367.36	Mineras	3.09%
-	PML PE**	US\$	0.13	0.00%	0.00%	18.18%	8.33%	25.00%	1,300	1.13	0.00	-	34.37	Mineras	2.12%
-	SCCO PE**	US\$	55.34	0.00%	-5.56%	-6.20%	-10.42%	90.00%	26,735	0.98	0.00	11.86	42,782.80	Mineras	2.14%
-	SIDERC1 PE**	S/.	1.44	0.00%	-0.69%	4.35%	-10.00%	75.00%	3,988	0.82	0.00	3.38	270.65	Industriales	1.43%
-	TV PE**	US\$	0.45	0.00%	-2.17%	-8.16%	-65.38%	70.00%	87,288	1.29	0.00	-	44.03	Mineras	2.93%
-	UNACEMC1 PE**	S/.	1.61	0.00%	-2.42%	1.90%	-32.92%	85.00%	4,758	0.89	0.00	6.74	785.97	Industriales	3.00%
-	VOLCABC1 PE**	S/.	0.59	0.00%	-1.67%	-7.81%	-1.67%	100.00%	19,287	1.11	0.00	8.12	645.81	Mineras	5.90%
-	BROCALC1 PE**	S/.	5.90	0.00%	0.00%	-15.71%	13.46%	10.00%	222	0.00	0.00	44.48	257.43	Mineras	0.00%
#####	RIMSEGC1 PE**	S/.	#N/A N/A	#¡VALOR!	#¡VALOR!	10.98%	#¡VALOR!	0.00%	445	0.00	0.00	11.82	#¡VALOR!	Seguros	0.00%
-	CORAREC1 PE**	S/.	2.18	0.00%	0.00%	2.83%	14.74%	55.00%	49,754	0.00	0.00	3.84	591.99	Industriales	0.00%
-	ENGIEC1 PE**	S/.	5.60	0.00%	-1.41%	-1.41%	-4.44%	20.00%	4,518	0.00	0.00	15.52	904.24	Industriales	0.00%
-	GBVLAC1 PE**	S/.	2.40	0.00%	0.00%	-0.83%	-11.76%	15.00%	23,993	0.00	0.00	24.94	117.34	Diversas	0.00%

Cantidad de Acciones: 28
Fuente: Bloomberg, Económica
* Bloomberg Industry Classification System
** Se utiliza el PER de la bolsa y moneda de origen del instrumento
*Leyenda: Variación 1D: 1 Día; 5D: 5 Días; 1M: 1 Mes; YTD: Var.% 31/12/21 a la fecha

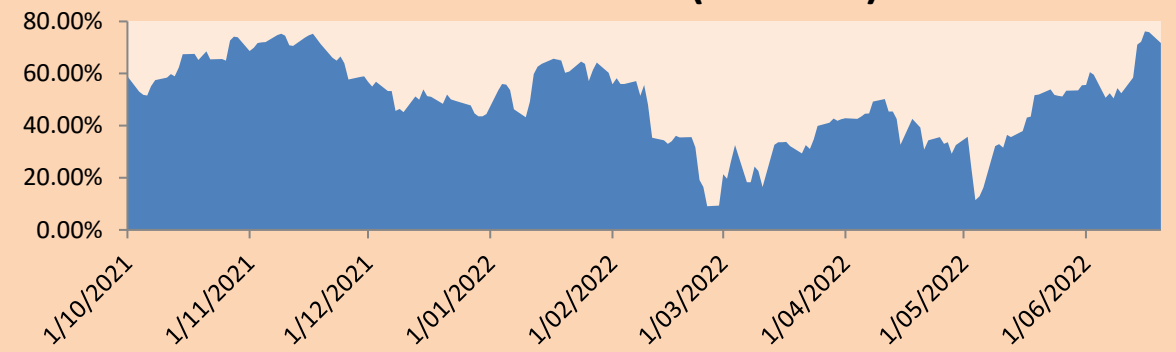
Subieron 5
Bajaron 2
Mantuvieron 21

Índices Sectoriales

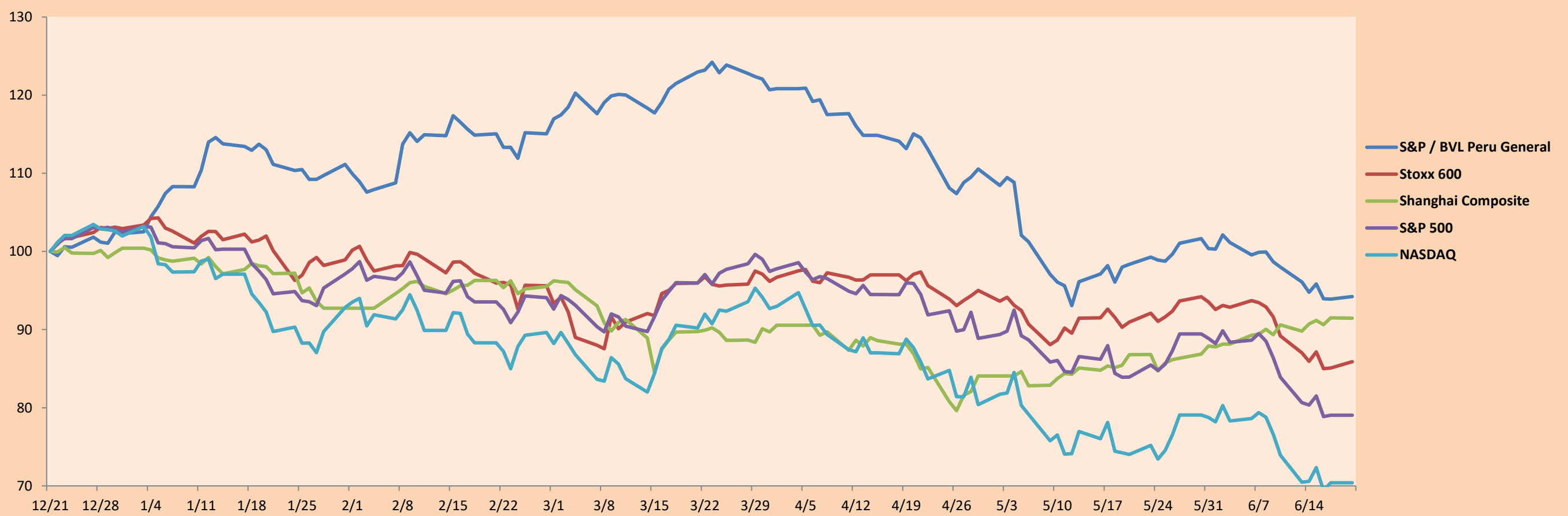
	Cierre	1D*	5D*	30D*	YTD*	Beta	
▲	S&P/BVLMining	359.99	0.22%	-4.95%	-6.94%	-12.54%	1.02
▲	S&P/BVLConsumer	1,049.24	0.97%	-2.54%	0.27%	-8.60%	0.49
▲	S&P/BVLIndustrials	230.56	0.44%	-0.37%	1.68%	-10.66%	0.73
▲	S&P/BVLFinancials	876.99	0.15%	-0.84%	-6.37%	-3.21%	1.39
-	S&P/BVLConstruction	233.20	0.00%	-1.37%	2.46%	-17.71%	0.65
▼	S&P/BVLPublicSvcs	541.92	-0.15%	0.93%	1.27%	-1.20%	0.09
▼	S&P/BVLElectricUtil	529.05	-0.15%	0.93%	1.27%	-1.20%	0.09

*Leyenda: Variación 1D: 1 Día; 5D: 5 Días; 1M: 1 Mes; YTD: Var.% 31/12/21 a la fecha

Correlación Rend. Índice Minero vs Índice de Metales de Londres (3 meses)



Índices (6 meses)



Base: 21/12/21=100
Fuente: Bloomberg

Coordinador Laboratorio de Mercado de Capitales: MS Javier Penny Pestana
Apoyo: Sebastian Ore, Fabrizio Lavallo, Miguel Solimano y Jhonatan Cueva
email: pulsobursatil@ulima.edu.pe
facebook: www.facebook.com/pulsobursatil.ul

RATING SOBERANO

CLASIFICACIONES DE RIESGO

Moody's	S&P	Fitch	
Aaa	AAA	AAA	Prime
Aa1	AA+	AA+	Alto Grado
Aa2	AA	AA	
Aa3	AA-	AA-	
A1	A+	A+	Grado Alto Medio
A2	A	A	
A3	A-	A-	
Baa1	BBB+	BBB+	Grado Bajo Medio
Baa2	BBB	BBB	
Baa3	BBB-	BBB-	
Ba1	BB+	BB+	Sin Grado de Inversión Especulativo
Ba2	BB	BB	
Ba3	BB-	BB-	
B1	B+	B+	Altamente Especulativo
B2	B	B	
B3	B-	B-	
Caa1	CCC+	CCC	Riesgo Sustancial Extremadamente Especulativo
Caa2	CCC		
Caa3	CCC-		
Ca	CC	DDD	Poca esperanzas de Pago
C	C		
	D	DD	Impago
		D	

Fuente: Bloomberg

Rating Crédito Latinoamérica			
Clasificadora de riesgo			
País	Moody's	Fitch	S&P
Perú	Baa1	BBB	BBB
México	Baa1	BBB-	BBB
Venezuela	C	WD	NR
Brazil	Ba2	BB-	BB-
Colombia	Baa2	BB+	BB+
Chile	A1	A-	A
Argentina	Ca	WD	CCC+
Panamá	Baa2	BBB-	BBB

Fuente: Bloomberg

Riesgo País Latinoamérica(pbs)



Fuente: BCRP

Coordinador Laboratorio de Mercado de Capitales: MS Javier Penny Pestana
Apoyo: Sebastian Ore, Fabrizio Lavalle, Miguel Solimano y Jhonatan Cueva
email: pulsobursatil@ulima.edu.pe
facebook: www.facebook.com/pulsobursatil.ul