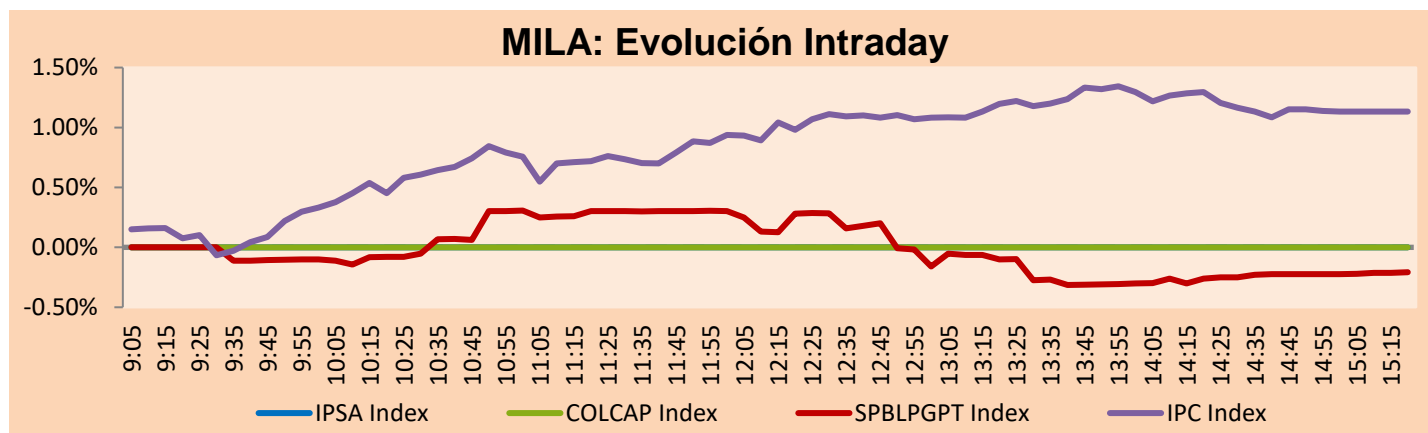


MILA

Principales índices	Cierre	1 D	5 D	1 M	YTD	Cap. Burs. (US\$ bill)
▲ IPSA (Chile)	4,983.66	0.99%	-0.91%	-7.10%	16.15%	93.79
▲ IGPA (Chile)	26,439.15	1.52%	0.18%	-7.35%	22.85%	108.41
▲ COLSC (Colombia)	862.62	0.10%	-4.30%	-5.64%	-10.89%	5.45
▲ COLCAP (Colombia)	1,365.96	2.03%	-7.28%	-10.27%	-2.55%	66.87
▼ S&P/BVL (Perú)*	18,815.01	-0.21%	-3.27%	-9.28%	-10.36%	83.13
▼ S&P/BVL SEL (Perú)	489.13	-0.12%	-4.67%	-9.76%	-12.89%	74.17
▼ S&P/BVL LIMA 25	26,695.25	-0.12%	-4.54%	-7.60%	-11.66%	82.32
▲ IPC (México)	48,294.83	1.16%	1.08%	-7.52%	-8.92%	303.48
▼ S&P MILA 40	445.76	-0.06%	-7.02%	-16.18%	0.20%	194.46

* Cap. Bursátil del cierre anterior

*Leyenda: Variación 1D: 1 Día; 5D: 5 Días; 1M: 1 Mes; YTD: Var.% 31/12/21 a la fecha

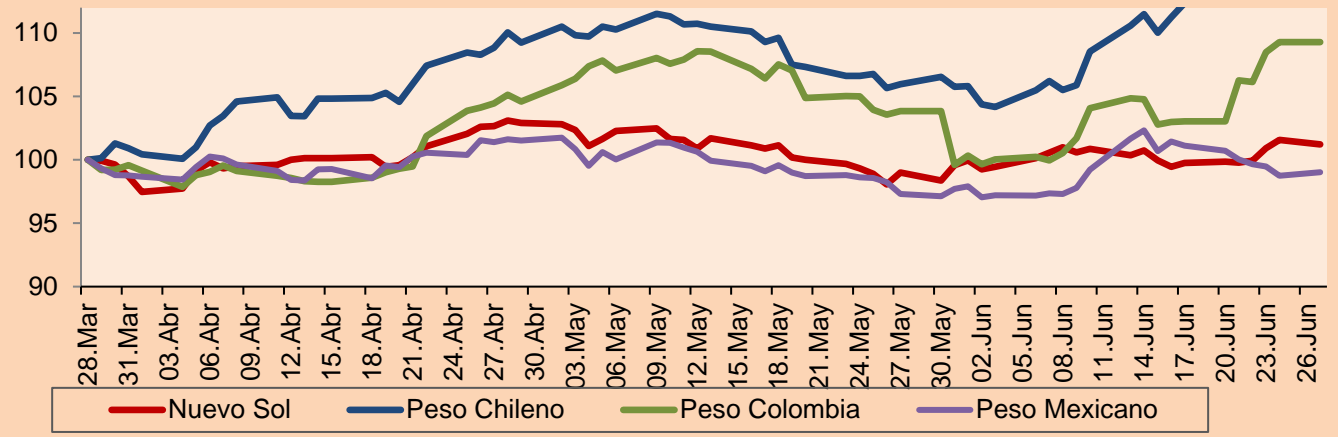


Fuente: Bloomberg

Monedas	Precio	1D*	5D*	30 D*	YTD*
▼ Sol (PEN)	3.7754	-0.35%	1.37%	2.28%	-5.59%
▲ Peso Chileno (CLP)	920.650	0.23%	4.33%	11.55%	8.06%
- Peso Colombiano (COP)	4,138.38	0.00%	6.06%	5.23%	1.42%
▲ Peso Mexicano (MXN)	19.923	0.27%	-1.69%	1.75%	-2.96%

*Leyenda: Variación 1D: 1 Día; 5D: 5 Días; 1M: 1 Mes; YTD: Var.% 31/12/21 a la fecha

MILA: Índices de Tipo de Cambio (3 meses)



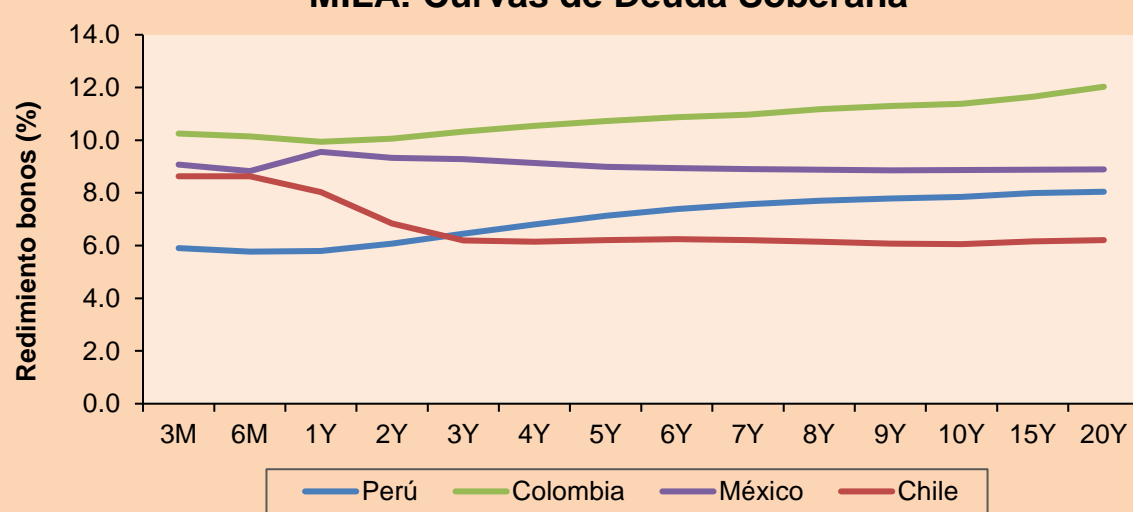
Base: 28/03/22=100

Fuente: Bloomberg

Renta Fija

Instrumento	Moneda	Precio	Bid Yield (%)	Ask Yield (%)	Duración
PERU 7.35 07/21/25	USD	108.028	4.58	4.44	2.68
PERU 4.125 08/25/27	USD	97.953	4.62	4.53	4.53
PERU 8.75 11/21/33	USD	127.191	5.55	5.46	7.66
PERU 6.55 03/14/37	USD	108.818	5.70	5.62	9.08
PERU 5.625 11/18/2050	USD	103.854	5.38	5.34	14.23
CHILE 2.25 10/30/22	USD	100.041	2.70	1.54	0.34
CHILE 3.125 01/21/26	USD	96.742	4.18	4.05	3.29
CHILE 3.625 10/30/42	USD	79.961	5.28	5.20	13.54
COLOM 11.85 03/09/28	USD	140.145	4.01	3.82	4.35
COLOM 10.375 01/28/33	USD	120.369	7.66	7.43	6.56
COLOM 7.375 09/18/37	USD	93.69	8.14	8.06	8.71
COLOM 6.125 01/18/41	USD	79.846	8.29	8.25	9.80
MEX 4 10/02/23	USD	85.597	7.61	7.54	10.15
MEX5.55 01/45	USD	91.886	6.254	6.194	12.12

MILA: Curvas de Deuda Soberana



Fuente: Bloomberg

Lima, 27 de junio de 2022

Renta Variable

Más subieron	Bolsa	Mon.	Precio	▲%
GRUPO BIMBO-A	Mexico	MXN	65.96	3.37
GRUPO FIN INB-O	Mexico	MXN	32.76	3.34
INDUSTRIAS PENOL	Mexico	MXN	192.92	2.78
GRUMA SAB-B	Mexico	MXN	221.2	2.49
COCA-COLA FEMSA	Mexico	MXN	118.27	2.47

Por Monto Negociado	Bolsa	Monto (US\$)
FOMENTO ECON-UBD	Mexico	35,021,774
WALMART DE MEXIC	Mexico	29,534,933
AMERICA MOVIL-L	Mexico	26,012,398
GRUPO F BANORT-O	Mexico	20,575,068
GRUPO MEXICO-B	Mexico	20,308,360

Más bajaron	Bolsa	Mon.	Precio	▼%
FIBRA TERRA	Mexico	MXN	26.64	-2.06
VOLCAN CIA MIN-B	Peru	PEN	0.56	-1.75
AMERICA MOVIL-L	Mexico	MXN	20.34	-0.68
GRUPO ELEKTRA SA	Mexico	MXN	1140.21	-0.60
CREDICORP LTD	Peru	USD	124.29	-0.57

Por Volumen	Bolsa	Volumen
CEMEX SAB-CPO	Mexico	29,699,556
AMERICA MOVIL-L	Mexico	25,459,184
WALMART DE MEXIC	Mexico	8,642,600
TRUST FIBRA UNO	Mexico	6,572,104
ALFA SAB-A	Mexico	5,995,919

MILA

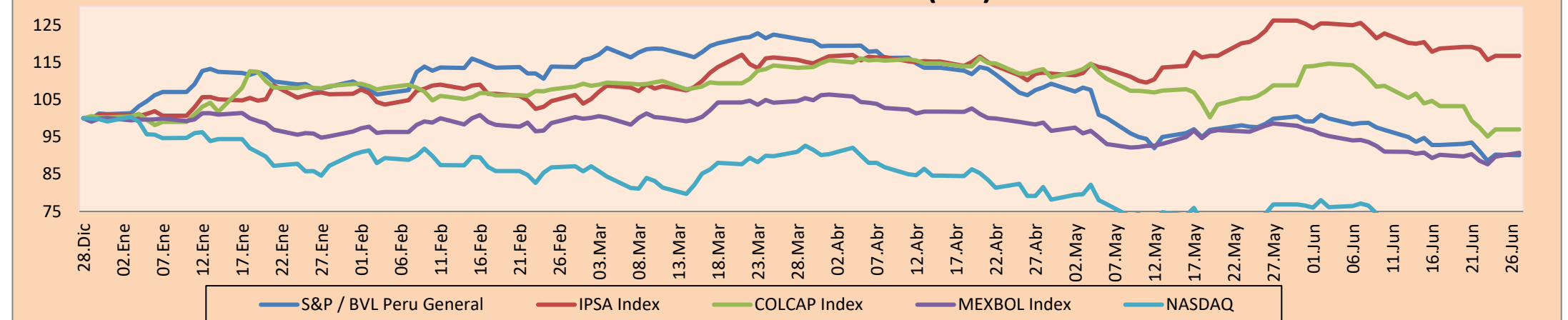
Perú: El índice General de la BVL finalizó la sesión de hoy con un resultado negativo de -0.21%. El índice mantiene una tendencia negativa acumulada anual de -10.88% en moneda local, mientras que el rendimiento ajustado en dólares asciende a -5.6%. Luego, el S&P/BVL Perú SEL varió en -0.12% mientras que el S&P/BVL LIMA 25 en -0.12%. El spot PEN alcanzó S/.3.7754. Titular: MEF no extenderá exoneración de IGV a alimentos ni del ISC a combustibles.

Chile: La bolsa chilena no presentó operaciones el día de hoy debido a la celebración de San Pedro y San Pablo.

Colombia: La bolsa colombiana no presentó negociaciones debido a la celebración del Sagrado Corazón.

México: El índice IPC cerró el día en terreno positivo de +1.16%. Los sectores más perjudicados de la jornada fueron Bienes de consumo básico (+2.05%) y Salud (+2.02%). Las acciones con mejor desempeño fueron Grupo Bimbo SAB (+3.37%), Grupo Financiero Inbursa (+3.34%). Titular: Porque el alza a tasa de Banxico es positiva para los bancos ¿Esto explica Moody's.

MILA: Índices bursátiles (6m)



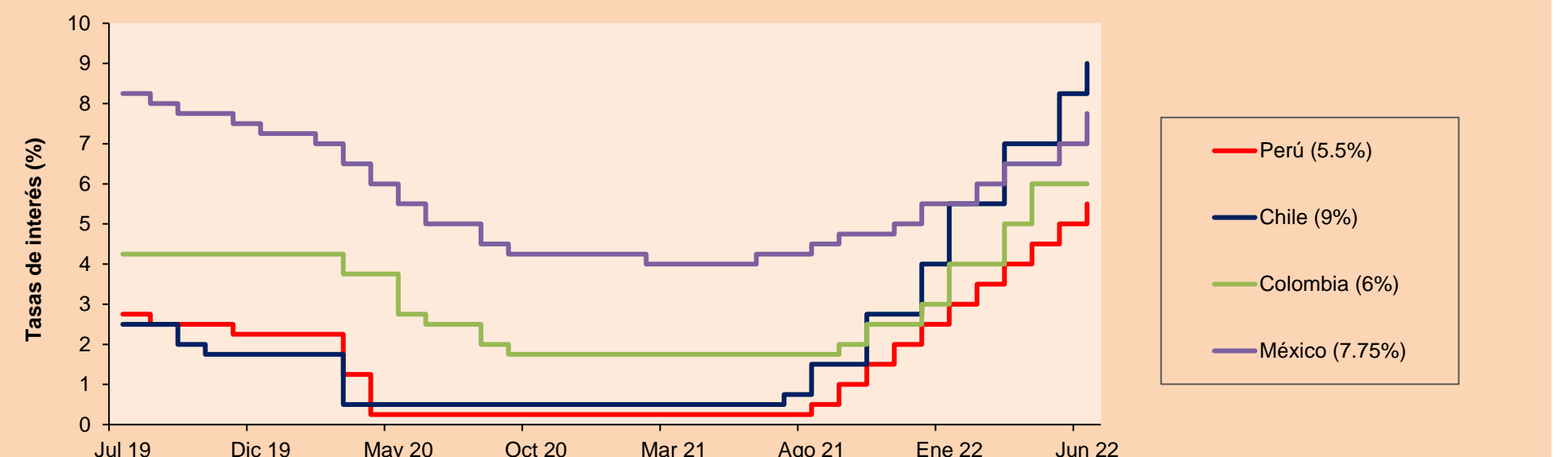
Base: 29/12/21=100

Fuente: Bloomberg

ETFs

	Mon.	Cierre	1D	5D	30 D	YTD	Bolsa
▲ iShares MSCI All Peru Capped	USD	26.485	0.47%	-4.90%	-15.22%	-10.58%	NYSE Arca
▲ iShares MSCI Chile Capped	USD	24.86	1.30%	-3.57%	-19.02%	7.67%	Cboe BZX
▲ Global X MSCI Colombia	USD	9.25	1.65%	-10.45%	-18.03%	-7.44%	NYSE Arca
▲ iShares MSCI Mexico Capped	USD	47.56	0.49%	3.82%	-10.53%	-6.01%	NYSE Arca
▲ iShares MSCI Emerging Markets	USD	40.7	0.12%	2.60%	-3.21%	-16.68%	NYSE Arca
▲ Vanguard FTSE Emerging Markets	USD	42.22	0.07%	1.86%	-1.91%	-14.64%	NYSE Arca
▲ iShares Core MSCI Emerging Markets	USD	49.79	0.02%	2.24%	-4.01%	-16.82%	NYSE Arca
▼ iShares JP Morgan Emerging Markets Bonds	USD	55.44	-0.20%	1.69%	-3.90%	-11.75%	Cboe BZX
▼ Morgan Stanley Emerging Markets Domestic	USD	4.54	-0.66%	2.48%	-3.20%	-17.15%	New York

MILA: Tasas de Referencia de Política Monetaria



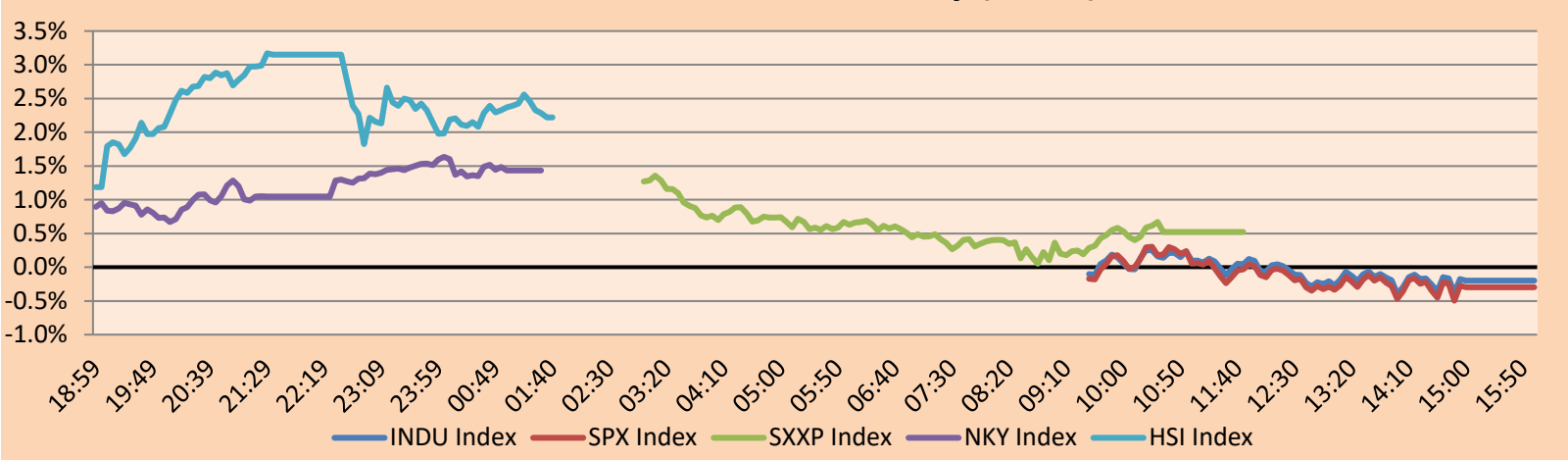
Fuente: Bloomberg

MUNDO

Principales índices	Cierre	1 D*	5 D*	1 M*	YTD*	Cap. Burs. (US\$ Mill.)
▼ Dow Jones (EEUU)	31,438.26	-0.20%	5.18%	-5.20%	-13.36%	9,877,641
▼ Standard & Poor's 500 (EEUU)	3,900.11	-0.30%	6.13%	-6.07%	-18.05%	34,279,606
▼ NASDAQ Composite (EEUU)	11,524.55	-0.72%	6.73%	-5.74%	-26.91%	19,706,682
▲ Stoxx EUROPE 600 (Europa)	415.09	0.52%	1.95%	-6.02%	-14.47%	10,821,853
▲ DAX (Alemania)	13,186.07	0.52%	-0.60%	-8.22%	-16.44%	1,302,899
▲ FTSE 100 (Reino Unido)	7,258.32	0.69%	1.92%	-3.24%	-0.61%	1,630,110
▼ CAC 40 (Francia)	6,047.31	-0.43%	2.15%	-6.27%	-14.62%	1,840,447
▼ IBEX 35 (España)	8,242.60	-0.02%	-0.52%	-6.89%	-4.54%	518,906
▲ MSCI AC Asia Pacific Index	161.64	1.53%	3.38%	-2.60%	-16.30%	22,248,550
▲ HANG SENG (Hong Kong)	22,229.52	2.35%	5.04%	8.32%	-4.18%	3,596,673
▲ SHANGHAI SE Comp. (China)	3,379.19	0.88%	1.92%	8.91%	-6.33%	6,950,850
▲ NIKKEI 225 (Japón)	26,871.27	1.43%	4.27%	1.00%	-6.05%	3,424,872
▲ S&P / ASX 200 (Australia)	6,705.95	1.93%	4.24%	-5.83%	-9.15%	1,556,033
▲ KOSPI (Corea del Sur)	2,401.92	1.49%	0.46%	-8.19%	-18.66%	1,434,614

*Leyenda: Variación 1D: 1 Día; 5D: 5 Días, 1M: 1 Mes; YTD: Var.% 31/12/21 a la fecha

Mercado Evolución Intraday (var %)

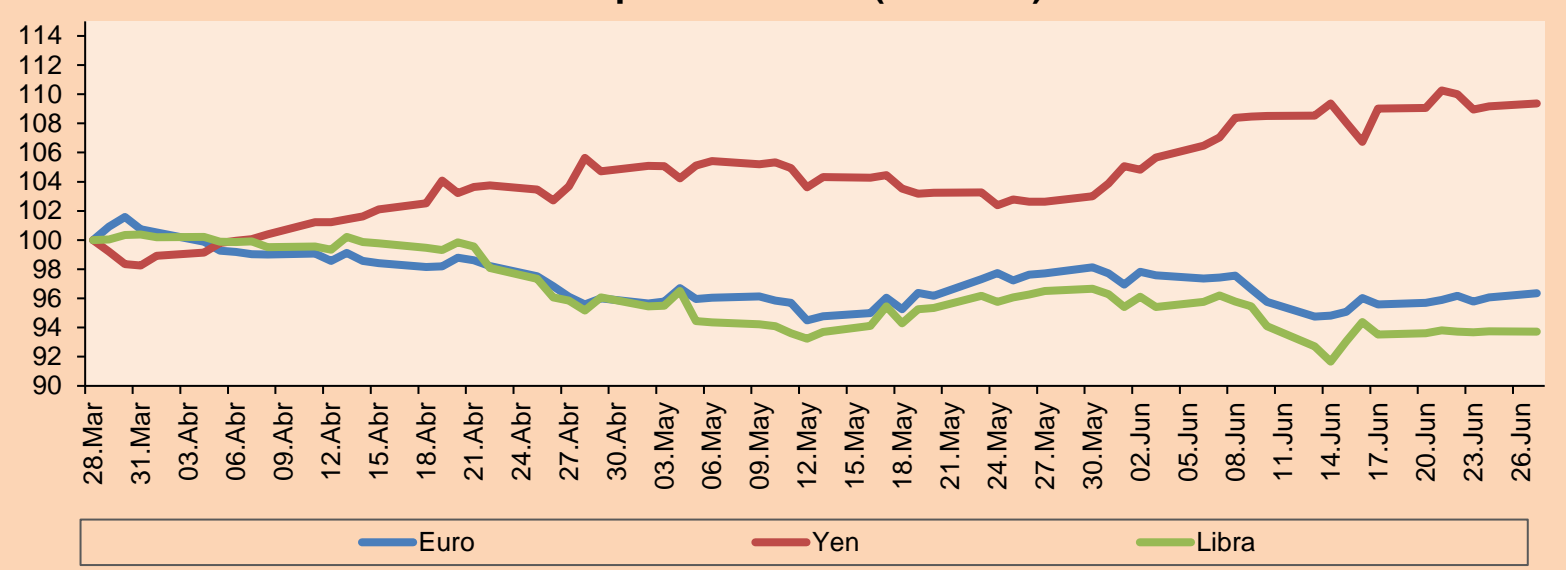


Fuente: Bloomberg

Monedas	Precio	1 D*	5 D*	1 M*	YTD*
▲ Euro	1.0584	0.29%	0.69%	-1.41%	-6.91%
▲ Yen	135.4600	0.17%	0.29%	6.57%	17.71%
▼ Libra Esterlina	1.2265	-0.02%	0.10%	-2.90%	-9.36%
▲ Yuan	6.6918	0.03%	-0.01%	-0.11%	5.28%
▼ Dólar de Hong Kong	7.8471	-0.03%	-0.04%	-0.03%	0.65%
▼ Real Brasileño	5.2384	-0.08%	0.91%	10.73%	-6.05%
▲ Peso Argentino	124.7170	0.37%	1.47%	4.32%	21.40%

*Leyenda: Variación 1D: 1 Día; 5D: 5 Días, 1M: 1 Mes; YTD: Var.% 31/12/21 a la fecha

Índices de Tipo de Cambio (3 meses)



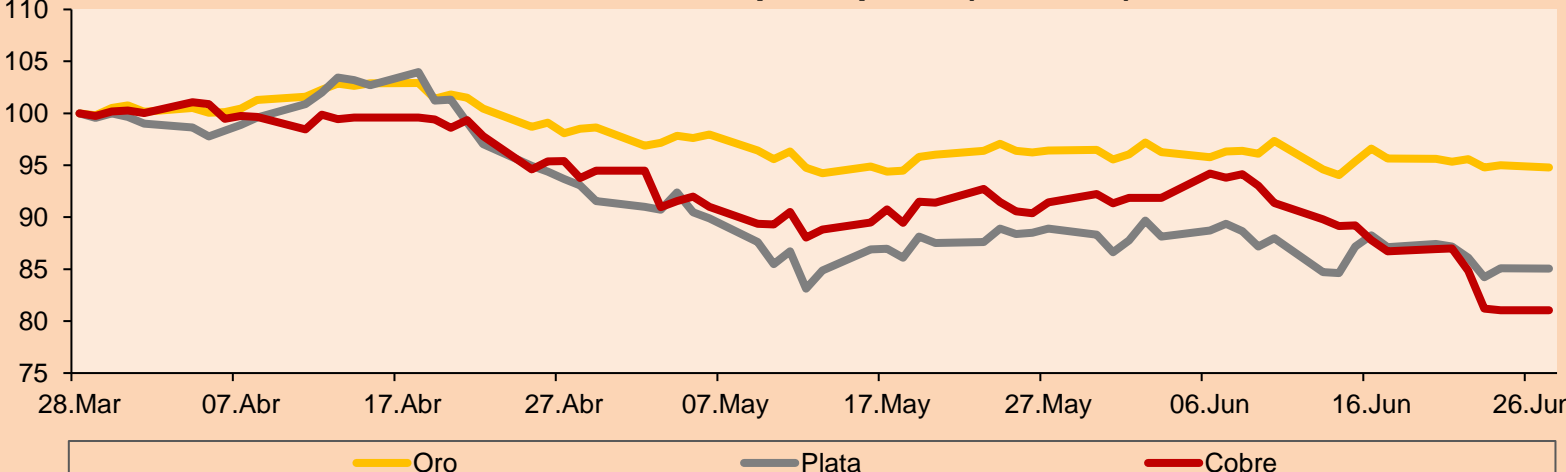
Base: 28/03/22=100

Fuente: Bloomberg

Commodities	Precio	1 D*	5 D*	1 M*	YTD*
▼ Oro (US\$ Oz. T) (LME)	1,822.85	-0.22%	-0.86%	-1.67%	-0.35%
▼ Plata (US\$ Oz. T) (LME)	21.16	-0.02%	-2.70%	-4.31%	-9.21%
▼ Cobre (US\$ TM) (LME)	8,381.00	0.00%	-6.77%	-11.35%	-13.96%
- Zinc (US\$ TM) (LME)	3,485.00	0.00%	-3.03%	-9.88%	-2.92%
▲ Petróleo WTI (US\$ Barril) (NYM)	109.57	1.81%	1.46%	-2.37%	51.82%
- Estaño (US\$ TM) (LME)	25,055.00	0.00%	-19.16%	-27.07%	-36.37%
- Plomo (US\$ TM) (LME)	1,913.25	0.00%	-7.32%	-11.26%	-18.16%
▼ Azúcar #11 (US\$ Libra) (NYB-ICE)	18.26	-0.27%	-2.51%	-7.54%	-0.54%
▼ Cacao (US\$ TM) (NYB-ICE)	2,410.00	-0.90%	-0.95%	-2.90%	-6.19%
▼ Café Arábica (US\$ TM) (NYB-ICE)	222.10	-0.52%	-2.33%	-3.31%	-1.07%

*Leyenda: Variación 1D: 1 Día; 5D: 5 Días, 1M: 1 Mes; YTD: Var.% 31/12/20 a la fecha

Índices de Metales principales (3 meses)



Base: 28/03/22=100

Fuente: Bloomberg

Renta Variable

Alemania (Acciones del DAX Index)

Más subieron Mon.	Precio	▲%	Bolsa	Más bajaron Mon.	Mon.	Precio	▼%	Bolsa
BAYN GY	EUR	59.4	2.79	Xetra	PUM GY	EUR	65.94	-1.41
CON GY	EUR	68.28	2.49	Xetra	EOAN GY	EUR	8.514	-1.02
FRE GY	EUR	28.73	2.24	Xetra	LIN GY	EUR	280.5	-0.99
PAH3 GY	EUR	66.1	2.01	Xetra	MUV2 GY	EUR	220.8	-0.81

Europa (Acciones del STOXX EUROPE 600)

Más subieron Mon.	Precio	▲%	Bolsa	Más bajaron Mon.	Mon.	Precio	▼%	Bolsa
VITR SS	SEK	247.2	14.98	Stockholm	TYRES FH	EUR	11.355	-6.39
SBBB SS	SEK	18.03	9.14	Stockholm	FORTUM FH	EUR	15.195	-4.76
NESTE FH	EUR	44.71	7.66	Helsinki	LUNE SS	SEK	7.018	-3.86
ALIFB SS	SEK	174.6	7.18	Stockholm	UN01 GY	EUR	17.16	-3.60

Panorama Mundial:

Estados Unidos:

El mercado estadounidense cierra con rendimientos negativos. El índice DOW JONES cerró en terreno negativo debido a la persistencia de expectativas pesimistas de los inversionistas en un contexto en el cual los mercados de renta variable están siendo afectados por la inflación elevada y las preocupaciones de mayores restricciones por parte de la reserva federal. Asimismo, la mayoría de los valores tuvieron pérdidas después de un comienzo de la jornada bastante volátil, con mayores énfasis en gigantes tecnológicos sensibles a las subidas de tasas como Amazon, Microsoft o Alphabet, quienes fueron los perdedores más grandes. El índice S&P500 también terminó con un rendimiento negativo, puesto que dentro de los 11 sectores que conforman a este índice, 8 cayeron significativamente. Entre estos, destaca las pérdidas originadas en los valores del consumo discrecional; pese a esto, las acciones relacionadas al sector energético obtuvieron ganancias del 2.8%. Finalmente, el índice NASDAQ fue el más castigado dentro de la sesión, pese a publicaciones de nuevos pedidos de bienes de capital de fabricantes estadounidenses que muestran un incremento por tercer mes consecutivo, esto indicaría un aumento de los planes de gasto por parte de las empresas que sigue siendo sólido a pesar del contexto inflacionario elevado y el aumento de tasas de interés. De este modo, DOW JONES -0.20%; S&P 500 -0.30%; NASDAQ -0.72% terminaron el día con resultados negativos.

Europa:

Los principales índices europeos terminaron la sesión con rendimientos positivos gracias a que Pekín y Shanghai suavizaron las restricciones impuestas por el COVID-19. El índice paneuropeo STOXX 600 acabó con ganancias en un contexto donde se redujeron las apuestas sobre el aumento agresivo de tasas de interés de los bancos centrales ante la creciente inflación y la reciente moderación de los precios de las materias primas. El mercado inglés, reflejado en el FTSE 100, subió esta sesión gracias a que la flexibilización de las restricciones de COVID en Shanghai y la relajación de los mandatos de pruebas en varias ciudades chinas apoyaron los precios de los metales básicos. Por su parte, el índice DAX cerró en terreno positivo ya que los inversionistas apuestan por un enfoque menos restrictivo por parte de la Fed respecto a sus tasas de interés. No obstante, se espera que se mantenga la volatilidad de los precios hasta que haya señales de que la inflación se este relajando y los riesgos de recesión retrocedan. El mercado francés cayó esta sesión en un contexto donde la atención se centra en el foro anual de política monetaria del BCE. Allí declararán tanto Christine Lagarde y Jerome Powell, presidentes del BCE y de la Fed, respectivamente. De este modo, FTSE 100 +0.69%; CAC 40 -0.43%; DAX +0.52%; STOXX 600 +0.52% terminaron en niveles positivos..

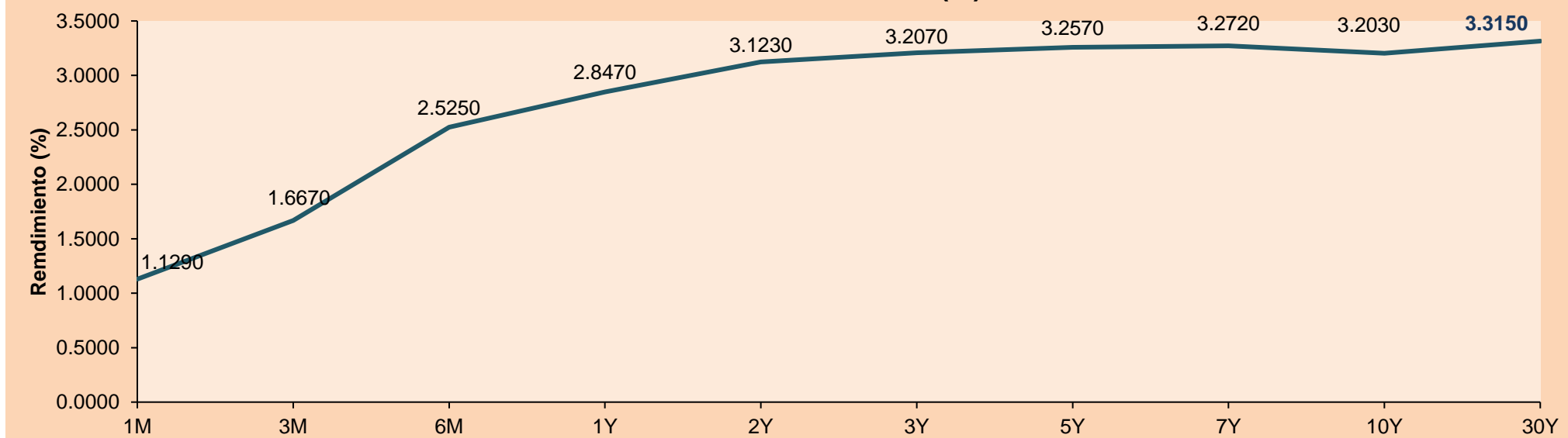
Asia:

Los principales índices asiáticos cerraron en su mayoría con rendimientos positivos. El mercado chino cerró en terreno positivo, en un escenario donde el sector consumo y turismo lidero con ganancias, luego de que en Shanghai se declarara la victoria sobre el COVID-19, luego de que la ciudad reportara cero casos por primera vez en 2 meses. El índice Hang Seng terminó al alza, en un escenario donde el Banco Central de China realizo la inyección de dinero más grande en el día hacia el sistema bancario en más de 3 meses. Asimismo, hubo un sentimiento positivo en Hong Kong impulsado por las conversaciones sobre un paquete de políticas favorables para el aniversario. El mercado surcoreano se alzó esta sesión, donde el won lideró su avance en la mayoría de las monedas de mercados emergentes asiáticos, esto a medida que las ganancias de stocks regionales aumentaron el sentimiento de riesgo por preocupaciones de una persistencia de la recesión de Estados Unidos. El mercado japonés cerró en terreno positivos, en un mercado donde busca perseguir ganancias similares a los índices de Wall Street realizadas el viernes, donde inversores buscaron trataron alocarse en diversas acciones causadas luego de 6 meses de pérdidas. El mercado australiano terminó al alza, a pesar de que un grupo de protestantes radicales en contra de las emisiones de carbono, cerraron una de las rutas principales de Sidney, en un contexto donde le denominaron la apertura de una semana de resistencia. De esta forma, NIKKEI +1.45%; HANG SENG +2.35%; CSI 300 +1.13%; S&P/ASX 200 +1.93%; KOSPI +1.49%, SHANGAI COMPOSITE +0.88% terminaron con rendimientos positivo.

ETFs

	Mon.	Cierre	1D	5D	30 D	YTD	Bolsa
SPDR S&P 500 ETF TRUST	USD	388.59	-0.38%	6.21%	-6.42%	-18.18%	NYSE Arca
ISHARES MSCI EMERGING MARKET	USD	40.7	0.12%	2.60%	-3.21%	-16.68%	NYSE Arca
ISHARES IBOXX HIGH YLD CORP	USD	74.58	-0.61%	0.72%	-7.00%	-14.29%	NYSE Arca
FINANCIAL SELECT SECTOR SPDR	USD	32.23	-0.34%	4.20%	-9.39%	-17.46%	NYSE Arca
VANECK GOLD MINERS ETF	USD	29.47	-0.64%	-3.03%	-9.35%	-7.99%	NYSE Arca
ISHARES RUSSELL 2000 ETF	USD	175.74	0.37%	6.39%	-6.34%	-21.00%	NYSE Arca
SPDR GOLD SHARES	USD	169.9	-0.11%	-0.80%	-1.71%	-0.62%	NYSE Arca
ISHARES 20+ YEAR TREASURY BO	USD	111.6	-0.85%	-0.43%	-6.28%	-24.69%	NASDAQ GM
INVECO QQQ TRUST SERIES 1	USD	292.45	-0.73%	6.47%	-5.39%	-26.49%	NASDAQ GM
ISHARES BIOTECHNOLOGY ETF	USD	120.12	0.07%	9.64%	0.52%	-21.29%	NASDAQ GM
ENERGY SELECT SECTOR SPDR	USD	73.69	2.93%	0.27%	-16.76%	32.77%	NYSE Arca
PROSHARES ULTRA VIX ST FUTUR	USD	13.71	-4.73%	-15.32%	-3.52%	10.30%	Cboe BZX
UNITED STATES OIL FUND LP	USD	82.93	2.04%	-0.49%	-2.96%	52.56%	NYSE Arca
ISHARES MSCI BRAZIL ETF	USD	27.9	2.57%	-0.07%	-21.89%	-0.61%	NYSE Arca
SPDR S&P OIL & GAS EXP & PR	USD	127.57	4.57%	-1.50%	-18.77%	33.07%	NYSE Arca
UTILITIES SELECT SECTOR SPDR	USD	69.57	0.81%	7.25%	-7.70%	-2.81%	NYSE Arca
ISHARES US REAL ESTATE ETF	USD	93.83	-0.22%	7.04%	-6.51%	-19.21%	NYSE Arca
SPDR S&P BIOTECH ETF	USD	76.8	-0.34%	13.59%	8.03%	-31.40%	NYSE Arca
ISHARES IBOXX INVESTMENT GRA	USD	109.08	-0.92%	-0.32%	-5.39%	-17.69%	NYSE Arca
ISHARES JP MORGAN USD EMERG	USD	85.31	-1.36%	-0.72%	-6.99%	-21.78%	NASDAQ GM
REAL ESTATE SELECT SECT SPDR	USD	41.66	-0.36%	6.60%	-7.05%	-19.59%	NYSE Arca
ISHARES CHINA LARGE-CAP ETF	USD	34.12	0.83%	5.86%	10.28%	-6.72%	NYSE Arca
CONSUMER STAPLES SPDR	USD	72.65	-0.27%	5.55%	-3.13%	-5.78%	NYSE Arca
VANECK JUNIOR GOLD MINERS	USD	35.24	-0.96%	-4.13%	-11.61%	-15.96%	NYSE Arca
SPDR BLOOMBERG HIGH YIELD BO	USD	92.21	-0.47%	0.62%	-7.12%	-15.07%	NYSE Arca
VANGUARD REAL ESTATE ETF	USD	92.98	-0.15%	6.02%	-7.30%	-19.85%	NYSE Arca
GRAYSCALE BITCOIN TRUST BTC	USD	13.51	-2.45%	8.34%	-28.74%	-60.55%	OTC US

Curva de Rendimiento Bonos Tesoro EEUU (%)



Fuente: Bloomberg

Coordinador Laboratorio de Mercado de Capitales: MS Javier Penny Pestana

Apoyo: Sebastian Ore, Fabrizio Lavalle, Miguel Solimano y Jhonatan Cueva

email: pulsobursatil@ulima.edu.pe

facebook: www.facebook.com/pulsobursatil.ul

LIMA

Acciones

	Valor	Moneda	Precio	1D*	5D*	30D*	YTD*	Frecuencia	Volumen (US\$)	Beta	Dividend Yield (%)	Price Earning	Capitalización Bursátil (M US\$)	Sector Económico*	Participación Índice
▲	ALICORC1 PE**	S/.	5.20	0.52%	-3.66%	-5.64%	-10.89%	95.00%	55,348	0.81	16.06	11.65	1,174.11	Industrial	3.53%
-	ATACOCB1 PE**	S/.	0.09	0.00%	-10.00%	-10.00%	-25.00%	25.00%	5	1.00	0.00	-	23.90	Mineras	1.02%
▲	BACKUS1 PE**	S/.	21.99	4.71%	-0.95%	2.28%	7.27%	90.00%	8,130	0.79	15.60	7.44	7,823.15	Industriales	0.82%
▼	BAP PE**	US\$	124.29	-0.57%	-0.57%	-12.93%	0.41%	100.00%	13,169	1.23	3.22	-	9,883.54	Diversas	5.82%
▲	BVN PE**	US\$	7.15	0.70%	-2.72%	-20.91%	-2.05%	95.00%	46,754	1.39	0.98	-	1,970.79	Mineras	5.88%
-	CASAGRC1 PE**	S/.	7.65	0.00%	-4.38%	6.25%	-15.93%	80.00%	37,516	1.17	0.00	4.58	170.68	Agrario	1.31%
-	BBVAC1 PE**	S/.	1.59	0.00%	-10.17%	-1.85%	-12.15%	90.00%	2,299	0.81	0.00	6.06	2,846.31	Bancos y Financieras	2.85%
▲	CORAREI1 PE**	S/.	1.35	1.50%	-6.25%	-8.78%	-21.51%	70.00%	3,748	0.82	19.00	2.38	579.63	Industriales	1.72%
▼	CPACASC1 PE**	S/.	3.70	-1.33%	-7.50%	-7.50%	-25.25%	90.00%	5,870	0.76	21.35	10.28	450.72	Industriales	2.38%
-	CVERDEC1 PE**	US\$	28.20	0.00%	-2.76%	-6.00%	-24.25%	95.00%	3,586,010	0.88	0.00	7.62	9,871.58	Mineras	5.25%
-	ENGEPEC1 PE**	S/.	2.10	-0.94%	5.00%	13.51%	1.45%	80.00%	35,655	0.79	14.94	7.83	1,332.49	Servicios Públicos	1.44%
▼	ENDISPC1**	S/.	3.80	0.00%	0.00%	2.70%	-5.00%	20.00%	17	0.85	0.00	6.82	642.72	Servicios Públicos	0.98%
▲	FERREYC1 PE**	S/.	2.11	0.48%	-0.47%	-1.86%	2.93%	100.00%	31,856	0.93	11.30	4.04	528.74	Diversas	4.90%
-	AENZAC1 PE**	S/.	0.94	0.00%	-8.74%	-11.32%	-31.39%	85.00%	578	0.96	0.00	-	298.02	Diversas	4.05%
▼	IFS PE**	US\$	23.38	-0.09%	-6.52%	-10.25%	-12.92%	90.00%	3,507	0.97	10.27	-	2,698.47	Diversas	7.22%
▲	INRETC1 PE**	US\$	25.99	1.52%	-10.38%	-17.49%	-25.64%	95.00%	60,675	1.00	5.27	17.04	2,826.33	Diversas	5.28%
-	LUSURC1 PE**	S/.	15.80	0.00%	-1.25%	10.10%	10.96%	65.00%	42	0.00	0.00	13.10	2,037.89	Servicios Públicos	1.81%
-	MINSURI1 PE**	S/.	3.78	0.00%	-13.10%	-20.59%	-4.30%	95.00%	3,604	1.11	9.35	1.42	2,886.52	Mineras	3.09%
-	PML PE**	US\$	0.13	0.00%	0.00%	0.00%	8.33%	15.00%	1,300	1.13	0.00	-	34.37	Mineras	2.12%
▲	SCCO PE**	US\$	51.50	0.25%	-6.94%	-17.07%	-16.64%	95.00%	64,245	1.02	8.06	11.04	39,814.14	Mineras	2.14%
-	SIDERC1 PE**	S/.	1.36	0.00%	-5.56%	-8.11%	-15.00%	70.00%	10	0.83	0.00	3.20	252.16	Industriales	1.43%
-	TV PE**	US\$	0.40	0.00%	-11.11%	-23.08%	-69.23%	65.00%	508	1.30	0.00	-	39.58	Mineras	2.93%
▼	UNACEMC1 PE**	S/.	1.50	-0.66%	-6.83%	-5.06%	-37.50%	95.00%	18,356	0.92	7.33	6.28	722.36	Industriales	3.00%
▼	VOLCABC1 PE**	S/.	0.56	-1.75%	-5.08%	-11.11%	-6.67%	100.00%	4,580	1.16	0.00	7.58	604.67	Mineras	5.90%
-	BROCALC1 PE**	S/.	5.10	0.00%	-13.56%	-27.14%	-1.92%	20.00%	930	0.00	0.00	37.85	219.51	Mineras	0.00%
#####	RIMSEGC1 PE**	S/.	#N/A N/A	#¡VALOR!	#¡VALOR!	10.98%	#¡VALOR!	0.00%	439	0.00	0.00	-	#¡VALOR!	Seguros	0.00%
-	CORAREC1 PE**	S/.	2.18	0.00%	0.00%	2.35%	14.74%	70.00%	2,310	0.00	11.77	3.84	579.63	Industriales	0.00%
▼	ENGIEC1 PE**	S/.	5.30	-5.36%	-5.36%	-6.69%	-9.56%	25.00%	3,931	0.00	4.73	14.46	844.22	Industriales	0.00%
▼	GBVLAC1 PE**	S/.	2.39	-0.42%	-0.42%	-1.24%	-12.13%	30.00%	8,700	0.00	8.64	24.84	95.47	Diversas	0.00%

Cantidad de Acciones: 28
Fuente: Bloomberg, Económática
* Bloomberg Industry Classification System
** Se utiliza el PER de la bolsa y moneda de origen del instrumento
*Leyenda: Variación 1D: 1 Día; 5D: 5 Días; 1M: 1 Mes; YTD: Var.% 31/12/21 a la fecha

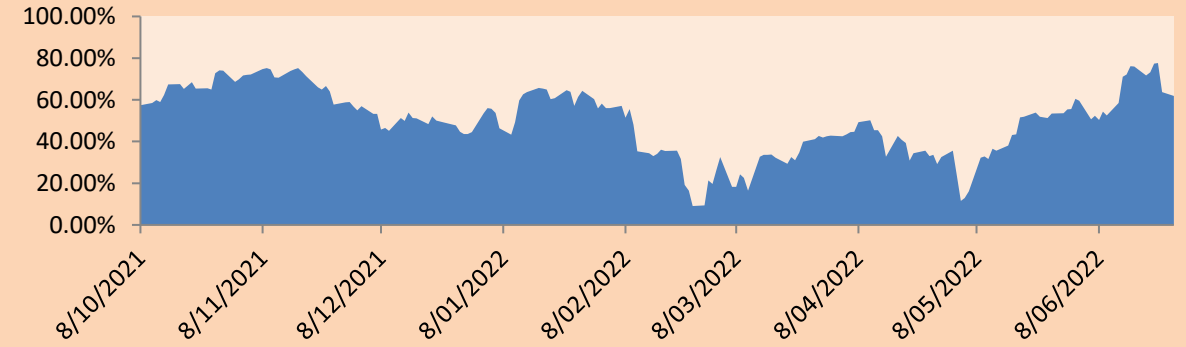
Subieron 7
Bajaron 8
Mantuvieron 13

Índices Sectoriales

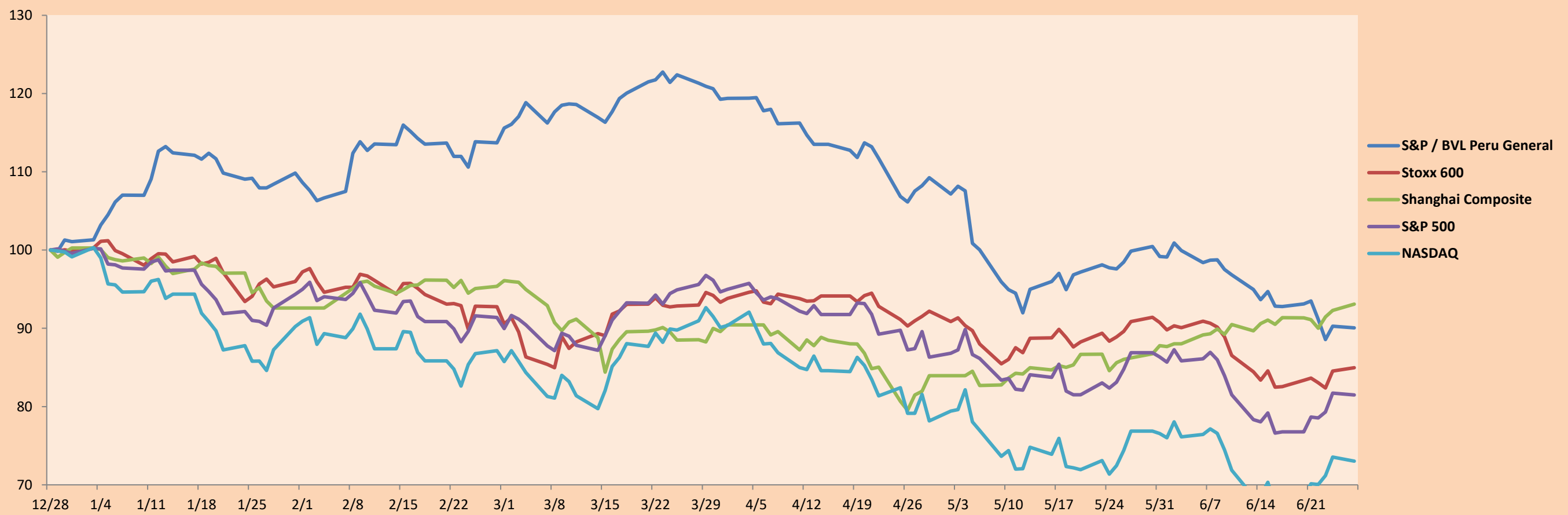
	Cierre	1D*	5D*	30D*	YTD*	Beta	
▼	S&P/BVLMining	341.70	-0.06%	-5.08%	-15.05%	-16.98%	1.06
▲	S&P/BVLConsumer	991.24	1.46%	-5.53%	-5.02%	-13.65%	0.53
▲	S&P/BVLIndustrials	221.25	-0.14%	-4.04%	-4.07%	-14.27%	0.74
▼	S&P/BVLFinancials	876.07	-0.67%	-0.10%	-9.89%	-3.31%	1.33
▼	S&P/BVLConstruction	220.03	-0.43%	-5.65%	-5.09%	-22.36%	0.68
▼	S&P/BVLPublicSvcs	535.26	-3.04%	-1.23%	0.83%	-2.41%	0.10
▼	S&P/BVLElectricUtil	522.54	-3.04%	-1.23%	0.82%	-2.41%	0.10

*Leyenda: Variación 1D: 1 Día; 5D: 5 Días; 1M: 1 Mes; YTD: Var.% 31/12/21 a la fecha

Correlación Rend. Índice Minero vs Índice de Metales de Londres (3 meses)



Índices (6 meses)



Base: 28/12/21=100
Fuente: Bloomberg

Coordinador Laboratorio de Mercado de Capitales: MS Javier Penny Pestana
Apoyo: Sebastian Ore, Fabrizio Lavallo, Miguel Solimano y Jhonatan Cueva
email: pulsobursatil@ulima.edu.pe
facebook: www.facebook.com/pulsobursatil.ul

RATING SOBERANO

CLASIFICACIONES DE RIESGO

Moody's	S&P	Fitch	
Aaa	AAA	AAA	Prime 35
Aa1	AA+	AA+	Alto Grado
Aa2	AA	AA	
Aa3	AA-	AA-	
A1	A+	A+	Grado Alto Medio
A2	A	A	
A3	A-	A-	
Baa1	BBB+	BBB+	Grado Bajo Medio
Baa2	BBB	BBB	
Baa3	BBB-	BBB-	
Ba1	BB+	BB+	Sin Grado de Inversión Especulativo
Ba2	BB	BB	
Ba3	BB-	BB-	
B1	B+	B+	Altamente Especulativo
B2	B	B	
B3	B-	B-	
Caa1	CCC+	CCC	Riesgo Sustancial Extremadamente Especulativo
Caa2	CCC		
Caa3	CCC-		
Ca	CC	DDD	Poca esperanzas de Pago
C	C		
	D		
		DD	Impago
		D	

Fuente: Bloomberg

Rating Crédito Latinoamérica			
Clasificadora de riesgo			
País	Moody's	Fitch	S&P
Perú	Baa1	BBB	BBB
México	Baa1	BBB-	BBB
Venezuela	C	WD	NR
Brazil	Ba2	BB-	BB-
Colombia	Baa2	BB+	BB+
Chile	A1	A-	A
Argentina	Ca	WD	CCC+
Panamá	Baa2	BBB-	BBB

Fuente: Bloomberg

Riesgo País Latinoamérica(pbs)



Fuente: BCRP

Coordinador Laboratorio de Mercado de Capitales: MS Javier Penny Pestana
Apoyo: Sebastian Ore, Fabrizio Lavalle, Miguel Solimano y Jhonatan Cueva
email: pulsobursatil@ulima.edu.pe
facebook: www.facebook.com/pulsobursatil.ul