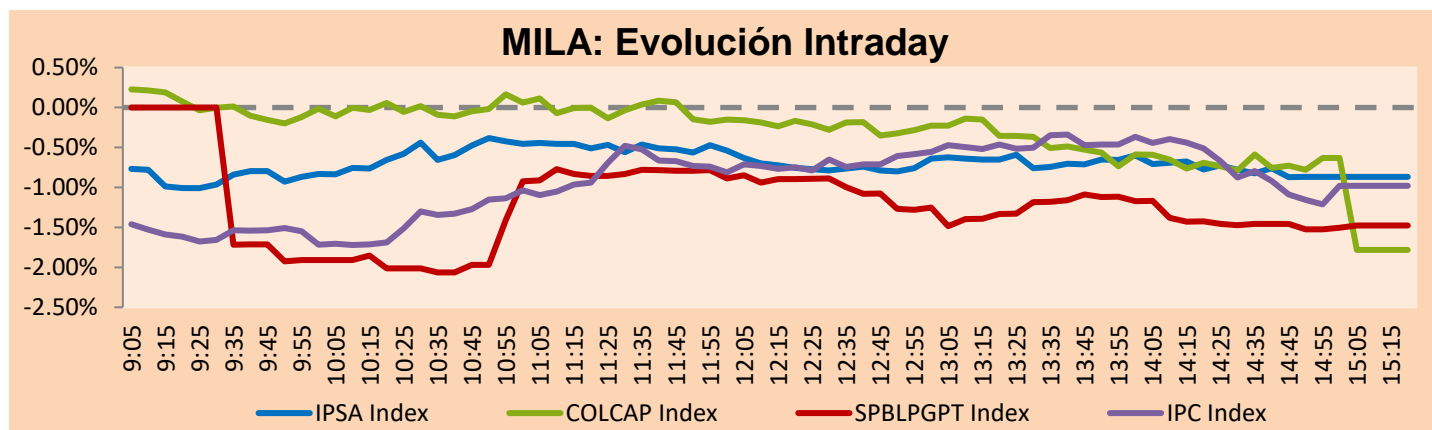


## MILA

Principales índices	Cierre	1 D	5 D	1 M	YTD	Cap. Burs. (US\$ bill)
▼ IPSA (Chile)	4,950.39	-1.18%	-2.10%	-7.48%	14.90%	94.71
▼ IGPA (Chile)	26,000.40	-1.05%	-2.57%	-7.81%	20.56%	109.33
▲ COLSC (Colombia)	867.61	1.41%	-0.50%	-8.48%	-10.84%	5.40
▼ COLCAP (Colombia)	1,322.88	-1.78%	-3.59%	-17.49%	-6.24%	66.88
▼ S&P/BVL (Perú)*	18,388.82	-1.53%	-3.41%	-11.25%	-12.90%	82.16
▼ S&P/BVL SEL (Perú)	483.22	-0.71%	-2.95%	-10.40%	-14.26%	73.11
▼ S&P/BVL LIMA 25	26,132.13	-1.31%	-3.56%	-8.50%	-13.68%	81.35
▼ IPC (México)	47,524.45	-1.12%	1.86%	-8.17%	-10.79%	304.02
▼ S&P MILA 40	444.21	-1.54%	-3.65%	-18.33%	-0.14%	195.08

\* Cap. Bursátil del cierre anterior      \*Leyenda: Variación 1D: 1 Día; 5D: 5 Días; 1M: 1 Mes; YTD: Var.% 31/12/21 a la fecha

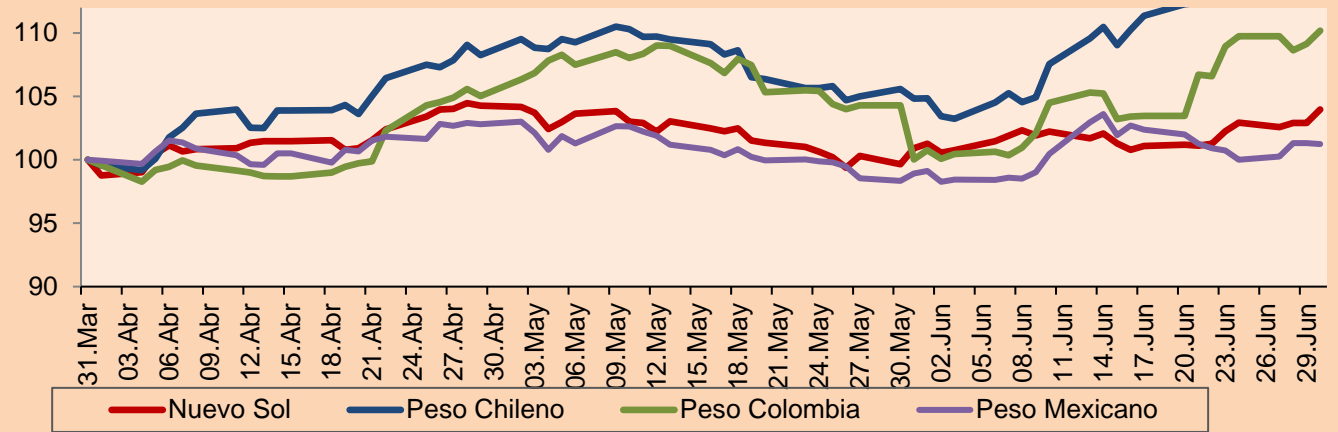


Fuente: Bloomberg

Monedas	Precio	1D*	5D*	30 D*	YTD*
▲ Sol (PEN)	3.8255	1.01%	1.69%	3.00%	-4.34%
▼ Peso Chileno (CLP)	918.080	-0.73%	1.48%	11.43%	7.76%
▲ Peso Colombiano (COP)	4,155.11	0.96%	1.14%	10.15%	1.83%
▼ Peso Mexicano (MXN)	20.118	-0.05%	0.51%	2.35%	-2.00%

\*Leyenda: Variación 1D: 1 Día; 5D: 5 Días; 1M: 1 Mes; YTD: Var.% 31/12/21 a la fecha

### MILA: Índices de Tipo de Cambio (3 meses)

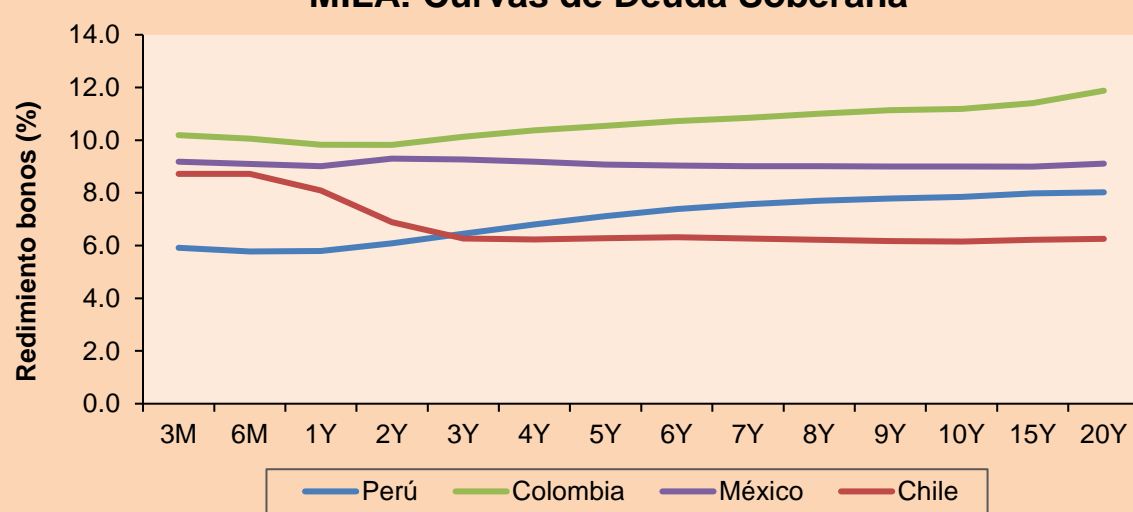


Base: 31/03/22=100  
Fuente: Bloomberg

### Renta Fija

Instrumento	Moneda	Precio	Bid Yield (%)	Ask Yield (%)	Duración
PERU 7.35 07/21/25	USD	108.073	4.55	4.42	2.66
PERU 4.125 08/25/27	USD	98.136	4.57	4.50	4.52
PERU 8.75 11/21/33	USD	127.139	5.55	5.46	7.63
PERU 6.55 03/14/37	USD	109.471	5.63	5.56	9.05
PERU 5.625 11/18/2050	USD	103.989	5.37	5.33	14.16
CHILE 2.25 10/30/22	USD	99.955	2.98	1.79	0.33
CHILE 3.125 01/21/26	USD	96.844	4.15	4.03	3.28
CHILE 3.625 10/30/42	USD	80.636	5.21	5.15	13.48
COLOM 11.85 03/09/28	USD	139.747	4.03	3.89	4.34
COLOM 10.375 01/28/33	USD	118.969	7.83	7.60	6.49
COLOM 7.375 09/18/37	USD	92.62	8.28	8.19	8.59
COLOM 6.125 01/18/41	USD	78.505	8.47	8.41	9.61
MEX 4 10/02/23	USD	85.597	7.61	7.54	10.15
MEX5.55 01/45	USD	91.952	6.24	6.196	12

### MILA: Curvas de Deuda Soberana



Fuente: Bloomberg

## Lima, 30 de junio de 2022

### Renta Variable

Más subieron	Bolsa	Mon.	Precio	▲%
GRUPO ELEKTRA SA	Mexico	MXN	1160.23	5.03
SONDA SA	Chile	CLP	274.8	2.35
INRETAIL PERU CO	Peru	USD	25.75	2.18
CONCHATORO	Chile	CLP	1255	1.88
FALABELLA SA	Chile	CLP	2150.00	1.42

Por Monto Negociado	Bolsa	Monto (US\$)
AMERICA MOVIL-L	Mexico	71,798,363
GRUPO F BANORT-O	Mexico	70,122,376
WALMART DE MEXIC	Mexico	69,442,647
GRUPO MEXICO-B	Mexico	34,015,300
SOQUIMICH-B	Chile	33,958,261

Más bajaron	Bolsa	Mon.	Precio	▼%
VOLCAN CIA MIN-B	Peru	PEN	0.50	-7.41
GRUPO TELEV-CPO	Mexico	MXN	33.01	-5.47
BANCOLOMBIA-PREF	Colombia	COP	31700.00	-4.72
GRUPO AEROPORTU	Mexico	MXN	128.62	-4.28
SOUTHERN COPPER	Peru	USD	49.59	-4.17

Por Volumen	Bolsa	Volumen
ITAU CORPBANCA	Chile	1,701,454,325
ENEL AMERICAS SA	Chile	129,695,671
ENEL CHILE SA	Chile	116,073,394
BANCO DE CHILE	Chile	102,314,253
BANCO SANTANDER	Chile	101,330,023

## MILA

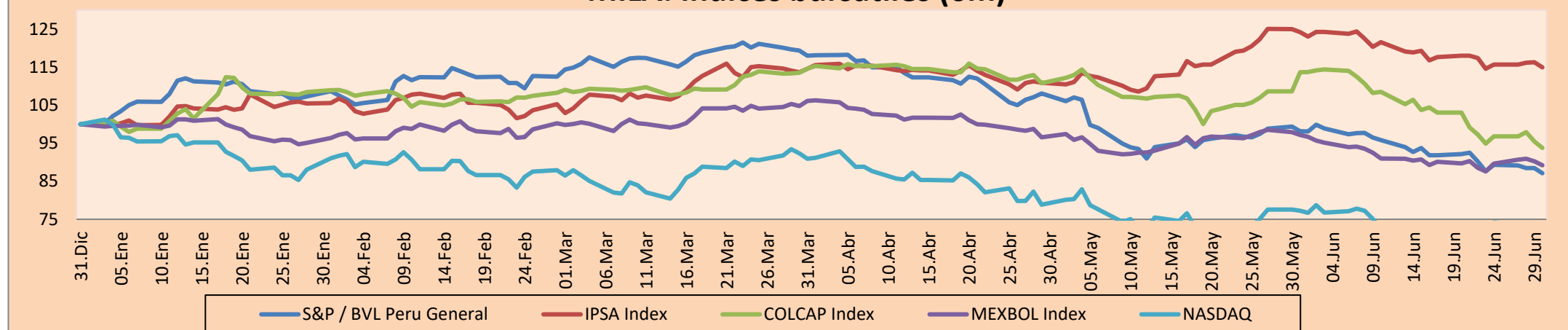
Perú: El índice General de la BVL finalizó la sesión de hoy con un resultado negativo de -1.53%. El índice mantiene una tendencia negativa acumulada anual de -12.90% en moneda local, mientras que el rendimiento ajustado en dólares asciende a -8.94%. Luego, el S&P/BVL Perú SEL varió en -0.71% mientras que el S&P/BVL LIMA 25 en -1.31%. El spot PEN alcanzó S/3.8255. Titular: Covid-19: cuarta ola en el Perú inició con más de 11.000 casos semanales.

Chile: El índice IPSA culminó el día con un retorno negativo -1.18%. Los sectores más perjudicados de la jornada fueron Industrial (-1.80%) y Finanzas (-1.71%). Las acciones con el peor desempeño fueron CAP SA (-3.83%) y Quinenco SA (-3.02%). Titular: Gremio del gas natural alerta: "De prosperar la disminución de rentabilidad, se afectará seriamente el crecimiento futuro de la industria".

Colombia: El índice COLCAP concluyó la sesión con un retorno negativo de -1.78%. Los sectores más perjudicados de la jornada fueron Finanzas (-2.91%) y Servicios públicos (-1.33%). Las acciones con peor desempeño fueron Bancolombia (-4.72%) e Interconexión Eléctrica SA ESP (-3.30%). Titular: Colombia aumenta tus tasas de interés a 150 puntos básicos en una prueba para Petro.

México: El índice IPC cerró el día en terreno negativo de -1.12%. Los sectores más perjudicados de la jornada fueron Industrial (-2.63%) y Materiales (-2.34%). Las acciones con peor desempeño fueron Grupo Televisa SA (-5.47%) y Controladora Vuela Cia de Avia (-4.65%). Titular: México reporta 58.5 billones de pesos como déficit presupuestario entre enero a mayo.

### MILA: Índices bursátiles (6m)

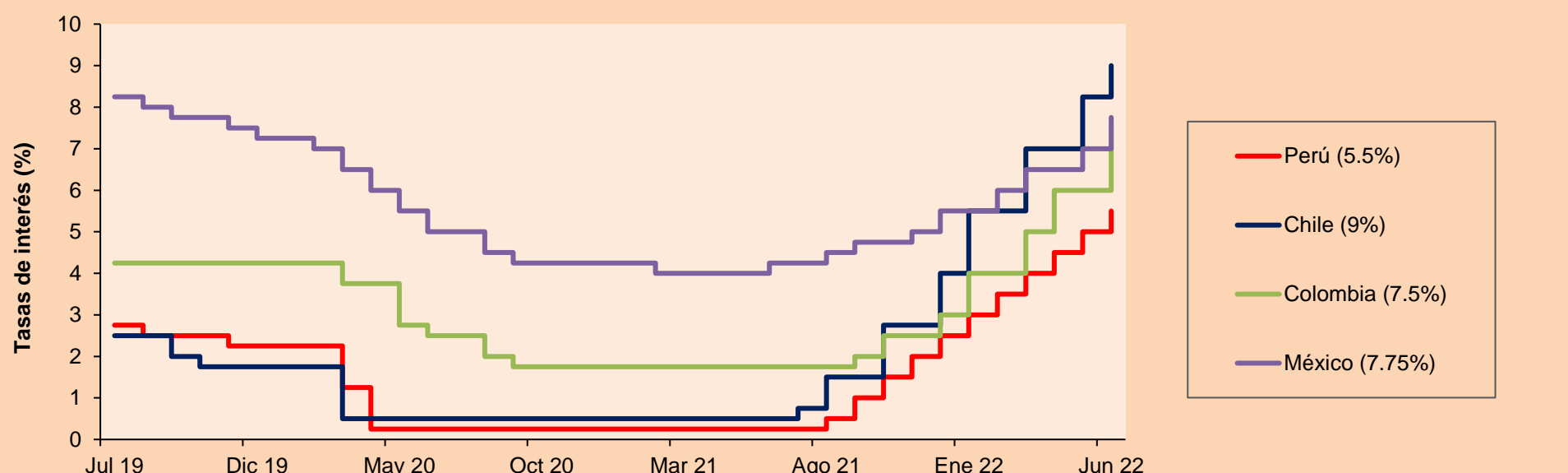


Base: 03/01/22=100  
Fuente: Bloomberg

### ETFs

	Mon.	Cierre	1D	5D	30 D	YTD	Bolsa
▼ iShares MSCI All Peru Capped	USD	25.52	-3.30%	-1.66%	-17.57%	-13.84%	NYSE Arca
▼ iShares MSCI Chile Capped	USD	24.07	-0.66%	-1.67%	-20.77%	4.24%	Cboe BZX
▼ Global X MSCI Colombia	USD	9.0131	-1.67%	-0.07%	-25.17%	-9.81%	NYSE Arca
▼ iShares MSCI Mexico Capped	USD	46.59	-0.36%	1.97%	-10.52%	-7.92%	NYSE Arca
▼ iShares MSCI Emerging Markets	USD	40.1	-0.47%	0.98%	-5.96%	#¡VALOR!	NYSE Arca
▼ Vanguard FTSE Emerging Markets	USD	41.65	-0.43%	0.82%	-4.56%	#¡VALOR!	NYSE Arca
▼ iShares Core MSCI Emerging Markets	USD	49.06	-0.49%	0.86%	-6.68%	#¡VALOR!	NYSE Arca
▼ iShares JP Morgan Emerging Markets Bonds	USD	55.43	-0.16%	1.32%	-4.78%	#¡VALOR!	Cboe BZX
▲ Morgan Stanley Emerging Markets Domestic	USD	4.49	1.35%	-0.66%	-3.85%	#¡VALOR!	New York

### MILA: Tasas de Referencia de Política Monetaria



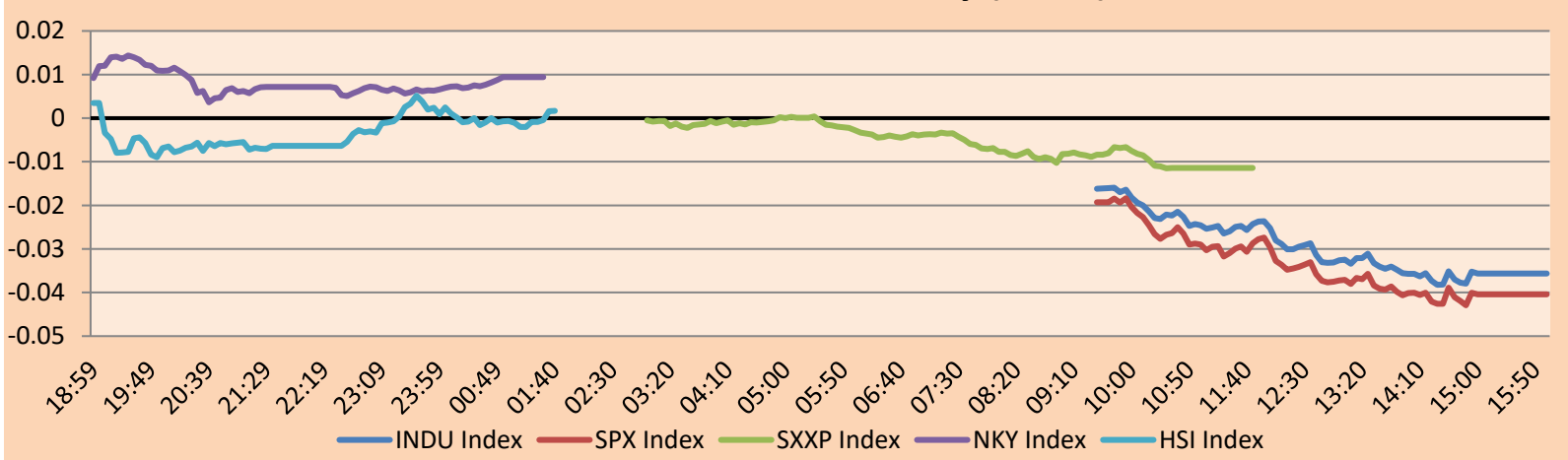
Fuente: Bloomberg

## MUNDO

Principales índices	Cierre	1 D*	5 D*	1 M*	YTD*	Cap. Burs. (US\$ Mill.)
▼ Dow Jones (EEUU)	30,775.43	-0.82%	0.32%	-6.71%	-15.31%	9,721,480
▼ Standard & Poor's 500 (EEUU)	3,785.38	-0.88%	-0.27%	-8.39%	-20.58%	33,557,791
▼ NASDAQ Composite (EEUU)	11,028.74	-1.33%	-1.81%	-8.71%	-29.51%	19,121,699
▼ Stoxx EUROPE 600 (Europa)	407.20	-1.50%	1.19%	-8.15%	-16.52%	10,890,841
▼ DAX (Alemania)	12,783.77	-1.69%	-1.00%	-11.15%	-19.52%	1,297,615
▼ FTSE 100 (Reino Unido)	7,169.28	-1.96%	2.12%	-5.76%	-2.92%	1,652,493
▼ CAC 40 (Francia)	5,922.86	-1.80%	0.67%	-8.44%	-17.20%	1,854,556
▼ IBEX 35 (España)	8,098.70	-1.09%	-0.09%	-8.50%	-7.06%	520,451
▼ MSCI AC Asia Pacific Index	159.64	-1.52%	2.08%	-5.82%	-17.34%	22,036,525
▼ HANG SENG (Hong Kong)	21,859.79	-0.62%	2.75%	2.65%	-6.57%	3,497,937
▲ SHANGHAI SE Comp. (China)	3,398.62	1.10%	2.36%	6.80%	-6.63%	6,927,140
▼ NIKKEI 225 (Japón)	26,393.04	-1.54%	0.85%	-3.88%	-8.33%	3,343,845
▼ S&P / ASX 200 (Australia)	6,568.06	-1.97%	0.61%	-9.21%	-11.77%	1,504,895
▼ KOSPI (Corea del Sur)	2,332.64	-1.91%	0.79%	-13.15%	-21.66%	1,365,516

\*Leyenda: Variación 1D: 1 Día; 5D: 5 Días, 1M: 1 Mes; YTD: Var.% 31/12/21 a la fecha

### Mercado Evolución Intraday (var %)

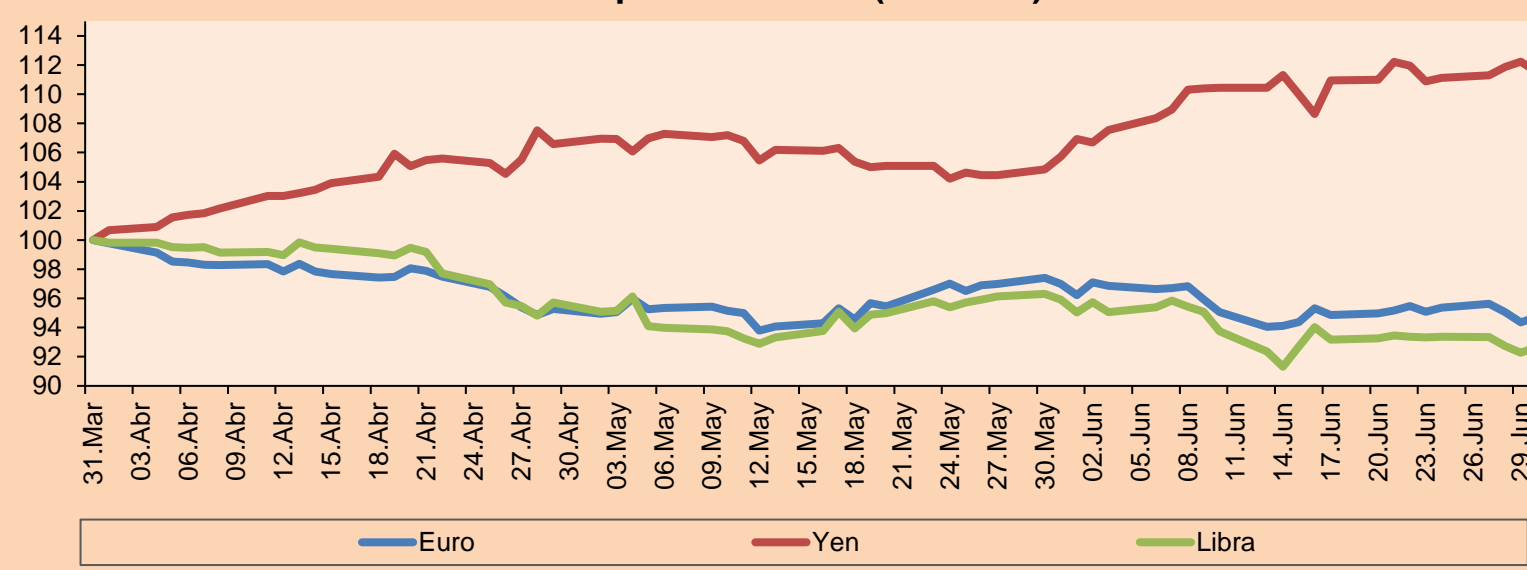


Fuente: Bloomberg

Monedas	Precio	1 D*	5 D*	1 M*	YTD*
▲ Euro	1.0484	0.40%	-0.37%	-2.33%	-7.79%
▼ Yen	135.7200	-0.64%	0.57%	5.48%	17.94%
▲ Libra Esterlina	1.2178	0.45%	-0.67%	-3.36%	-10.01%
▼ Yuan	6.6993	-0.02%	0.00%	0.41%	5.40%
▼ Dólar de Hong Kong	7.8463	-0.01%	-0.05%	-0.01%	0.64%
▲ Real Brasileño	5.2575	1.46%	0.33%	11.07%	-5.71%
▲ Peso Argentino	125.2160	0.14%	0.90%	4.18%	21.88%

\*Leyenda: Variación 1D: 1 Día; 5D: 5 Días, 1M: 1 Mes; YTD: Var.% 31/12/21 a la fecha

### Índices de Tipo de Cambio (3 meses)



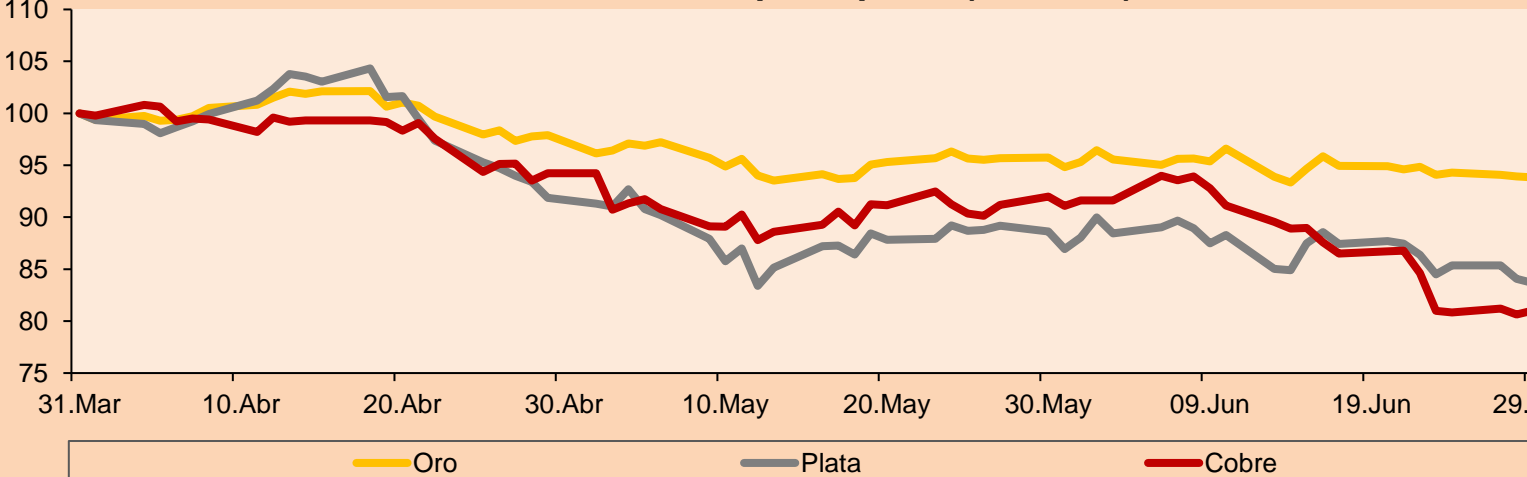
Base: 31/03/22=100

Fuente: Bloomberg

Commodities	Precio	1 D*	5 D*	1 M*	YTD*
▼ Oro (US\$ Oz. T) (LME)	1,807.27	-0.58%	-0.85%	-1.64%	-1.20%
▼ Plata (US\$ Oz. T) (LME)	20.28	-2.24%	-3.22%	-5.90%	-13.00%
▼ Cobre (US\$ TM) (LME)	8,399.25	0.00%	0.03%	-11.08%	-13.77%
- Zinc (US\$ TM) (LME)	3,392.30	0.00%	-8.55%	-13.88%	-5.51%
▼ Petróleo WTI (US\$ Barril) (NYM)	105.76	-3.66%	1.43%	-5.50%	46.54%
- Estaño (US\$ TM) (LME)	27,125.00	0.00%	-0.70%	-22.36%	-31.11%
- Plomo (US\$ TM) (LME)	1,923.30	0.00%	-1.14%	-11.52%	-17.73%
▼ Azúcar #11 (US\$ Libra) (NYB-ICE)	18.50	-0.05%	0.76%	-5.47%	0.76%
▼ Cacao (US\$ TM) (NYB-ICE)	2,340.00	-1.10%	-3.82%	-6.96%	-8.91%
▲ Café Arábica (US\$ TM) (NYB-ICE)	230.10	0.81%	0.48%	-0.58%	2.49%

\*Leyenda: Variación 1D: 1 Día; 5D: 5 Días, 1M: 1 Mes; YTD: Var.% 31/12/20 a la fecha

### Índices de Metales principales (3 meses)



Base: 31/03/22=100

Fuente: Bloomberg

### Renta Variable

Alemania (Acciones del DAX Index)

Más subieron Mon.	Precio	▲%	Bolsa	Más bajaron Mon.	Mon.	Precio	▼%	Bolsa
HNR1 GY	EUR	138.5	1.06	Xetra	MBG GY	EUR	55.22	-4.13
MTX GY	EUR	173.7	0.40	Xetra	PAH3 GY	EUR	63.12	-4.10
MUV2 GY	EUR	224.2	0.40	Xetra	IFX GY	EUR	23.09	-3.41
AIR GY	EUR	92.44	0.31	Xetra	HEI GY	EUR	45.84	-3.33

Europa (Acciones del STOXX EUROPE 600)

Más subieron Mon.	Precio	▲%	Bolsa	Más bajaron Mon.	Mon.	Precio	▼%	Bolsa
KOG NO	NOK	353	4.56	Oslo	AUTO NO	NOK	14	-13.79
CLN SE	CHF	18.18	3.30	SIX Swiss Ex	AT1 GY	EUR	3.033	-10.48
ORNBV FH	EUR	42.6	3.05	Helsinki	NHY NO	NOK	55.16	-9.43
GJF NO	NOK	199.5	2.94	Oslo	STORB SS	SEK	14.47	-9.14

## Panorama Mundial:

### Estados Unidos:

El mercado estadounidense cierra con rendimientos negativos. El índice DOW JONES cerró en terreno negativo debido a que las expectativas de los inversionistas fueron pesimistas el día de hoy por un mal desempeño del último trimestre en el mercado bursátil. En línea con estas expectativas, la publicación de datos económicos hoy día impulsó aún más estos temores, por menor renta disponible, gasto del consumidor desacelerado, inflación todavía elevada y reportes de subsidio por desempleo mayor a lo esperado. Además de esto, ayer se presentó el PBI anualizado trimestral del 2022Q1, mostrando una contracción de 1.6%, superior al esperado de 1.5%. El índice S&P500 también terminó con un rendimiento ligeramente negativo puesto que el temor a una recesión sigue vigente en las decisiones de los inversionistas y esto ocasionó la caída de los mercados el día de hoy. En concreto, el índice de inflación subyacente se estableció en 4.7% para el último mes de mayo. Finalmente, el índice NASDAQ fue el más afectado, debido a que la publicación de reportes trimestrales se acerca y se espera que las empresas tecnológicas hayan sido las más golpeadas por el aumento de tasas de interés acorde con las mayores restricciones de la reserva federal. Asimismo, el departamento de Atlanta de la Reserva Federal presentó sus estimaciones del PBI para el 2022Q2, cambiando su pronóstico de +0.3%, temprano en la semana, a un actual -1%. De este modo, DOW JONES -0.82%; S&P 500 -0.88%; NASDAQ -1.33% terminaron el día con resultados negativos.

### Europa:

Los principales índices europeos terminaron la sesión con rendimientos negativos durante un contexto marcado por el temor de los inversores tras mayores probabilidades ante una recesión mundial debido a las medidas de bancos centrales para tratar de controlar la inflación. El FTSE 100 también cerró con rendimientos en terreno negativo, a pesar de que la economía británica se expandió un 0.8% en el primer trimestre, como se preveía inicialmente pero la inversión se revisó a la baja cayendo un 0.6% intertrimestral. Respecto al mercado alemán, el índice DAX cerró la sesión con una caída pesar de que las ventas minoristas aumentaron un 0.6% recuperándose moderadamente debido a que el aumento de precios sopesa en la asequibilidad de los consumidores. Por último, el mercado francés cerró también a la baja, en un escenario donde el gobierno recortó su proyección de crecimiento económico el martes, luego de que la inflación alcanzara un nuevo récord impactado en gran parte por el costo de los alimentos y la energía estableciéndose en un 6.5% y de esa forma incremento la presión sobre el presidente Emmanuel Macron y BCE para tomar medidas para contener el impacto sobre las empresas y hogares. De este modo, FTSE 100 -1.96%; CAC 40 -1.80%; DAX -1.69%; STOXX 600 -1.50% terminaron con resultados positivos.

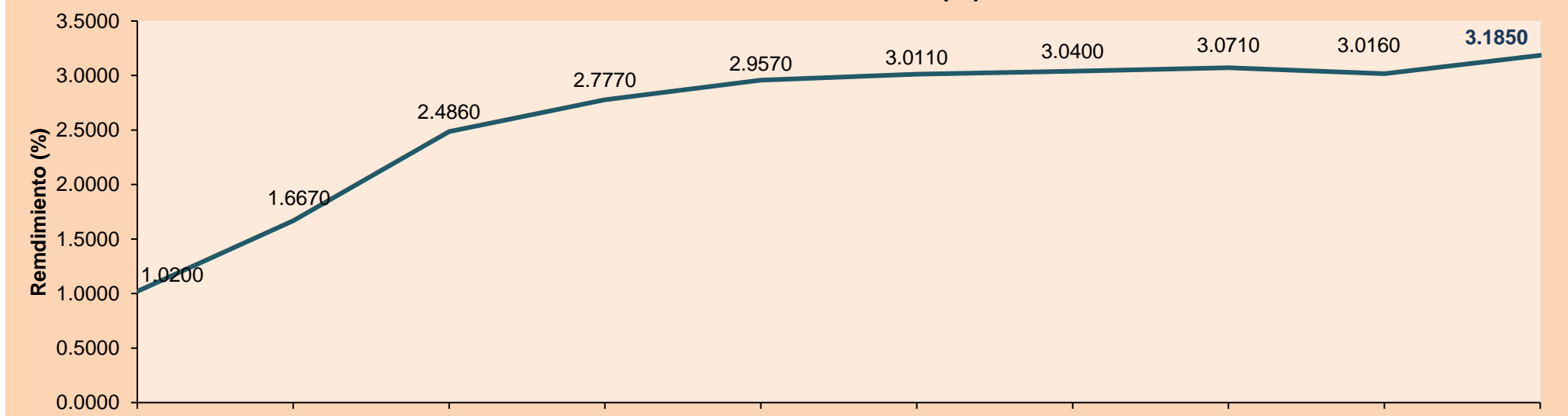
### Asia:

Los principales índices asiáticos cerraron en su mayoría con rendimientos negativos, extendiendo las pérdidas de ayer, en vista de desalentadores datos económicos que elevan los temores de una potencial desaceleración global. El mercado chino cerró en terreno positivo gracias a que los sectores de fábricas y servicios de China se expandieron por primera vez en cuatro meses. Las autoridades levantaron el estricto aislamiento del COVID en Shanghai, reactivando la producción y el gasto de los consumidores. El índice Hang Seng terminó a la baja ante temores sobre el alza de las tasas de interés estadounidenses y el aumento de la inflación. El mercado surcoreano cayó esta sesión debido a la elevada inflación y la inminente recesión. El principal temor proviene de la espera de los datos de la inflación del PCE en Estados Unidos. El mercado japonés cerró en terreno negativo ya que la caída mensual de la producción industrial avivó los temores de una desaceleración económica. La producción industrial cayó un 7.2% en mayo, el segundo descenso mensual consecutivo y la mayor caída mensual en dos años. El mercado australiano terminó a la baja ya que los responsables de los bancos centrales reiteraron su compromiso de controlar la inflación, sin importar el costo, para evitar que la creciente inflación se consolide. De esta forma, NIKKEI -1.54%; HANG SENG -0.62%; CSI 300 +1.44%; S&P/ASX 200 -1.91%; KOSPI -1.97%; SHANGHAI COMPOSITE +1.10% terminaron con rendimientos negativos.

### ETFs

ETFs	Mon.	Cierre	1D	5D	30 D	YTD	Bolsa
SPDR S&P 500 ETF TRUST	USD	377.25	-0.81%	-0.21%	-8.64%	-20.57%	NYSE Arca
ISHARES MSCI EMERGING MARKET	USD	40.1	-0.47%	0.98%	-5.96%	-17.91%	NYSE Arca
ISHARES IBOXX HIGH YLD CORP	USD	73.61	-0.05%	-1.21%	-7.41%	-15.40%	NYSE Arca
FINANCIAL SELECT SECTOR SPDR	USD	31.45	-0.88%	0.83%	-11.33%	-19.46%	NYSE Arca
VANECK GOLD MINERS ETF	USD	27.38	-3.73%	-5.29%	-13.71%	-14.52%	NYSE Arca
ISHARES RUSSELL 2000 ETF	USD	169.36	-0.78%	-0.28%	-8.61%	-23.87%	NYSE Arca
SPDR GOLD SHARES	USD	168.46	-0.61%	-1.06%	-1.57%	-1.46%	NYSE Arca
ISHARES 20+ YEAR TREASURY BO	USD	114.87	0.88%	0.64%	-1.45%	-22.48%	NASDAQ GM
INVESCO QQQ TRUST SERIES 1	USD	280.28	-1.24%	-1.60%	-9.08%	-29.55%	NASDAQ GM
ISHARES BIOTECHNOLOGY ETF	USD	117.63	-0.31%	-0.32%	0.82%	-22.93%	NASDAQ GM
ENERGY SELECT SECTOR SPDR	USD	71.51	-2.11%	1.20%	-17.99%	28.85%	NYSE Arca
PROSHARES ULTRA VIX ST FUTUR	USD	14.53	1.11%	-1.76%	4.99%	16.89%	Choe BZX
UNITED STATES OIL FUND LP	USD	80.35	-3.13%	1.73%	-5.99%	47.81%	NYSE Arca
ISHARES MSCI BRAZIL ETF	USD	27.39	-1.40%	0.92%	-22.30%	-2.42%	NYSE Arca
SPDR S&P OIL & GAS EXP & PR	USD	119.48	-3.66%	-0.88%	-22.73%	24.63%	NYSE Arca
UTILITIES SELECT SECTOR SPDR	USD	70.13	1.11%	3.39%	-5.65%	-2.03%	NYSE Arca
ISHARES US REAL ESTATE ETF	USD	91.98	-0.20%	-0.11%	-7.22%	-20.80%	NYSE Arca
SPDR S&P BIOTECH ETF	USD	74.27	-0.71%	-2.57%	7.98%	-33.66%	NYSE Arca
ISHARES IBOXX INVESTMENT GRA	USD	110.03	0.30%	0.06%	-3.85%	-16.97%	NYSE Arca
ISHARES JP MORGAN USD EMERGI	USD	85.32	0.41%	-1.23%	-6.50%	-21.77%	NASDAQ GM
REAL ESTATE SELECT SECT SPDR	USD	40.86	0.07%	-0.15%	-7.60%	-21.13%	NYSE Arca
ISHARES CHINA LARGE-CAP ETF	USD	33.91	-0.09%	2.94%	6.43%	-7.30%	NYSE Arca
CONSUMER STAPLES SPDR	USD	72.18	0.07%	1.02%	-3.08%	-6.39%	NYSE Arca
VANECK JUNIOR GOLD MINERS	USD	32	-3.73%	-6.71%	-18.39%	-23.68%	NYSE Arca
SPDR BLOOMBERG HIGH YIELD BO	USD	90.71	-0.12%	-1.43%	-8.02%	-16.45%	NYSE Arca
VANGUARD REAL ESTATE ETF	USD	91.11	-0.19%	-0.08%	-8.03%	-21.46%	NYSE Arca
GRAYSCALE BITCOIN TRUST BTC	USD	12.06	-9.46%	-11.91%	-41.29%	-64.79%	OTC US

### Curva de Rendimiento Bonos Tesoro EEUU (%)



Fuente: Bloomberg

Coordinador Laboratorio de Mercado de Capitales: MS Javier Penny Pestana

Apoyo: Sebastian Ore, Fabrizio Lavalle, Miguel Solimano y Jhonatan Cueva

email: pulsobursatil@ulima.edu.pe

facebook: www.facebook.com/pulsobursatil.ul

LIMA

Acciones

	Valor	Moneda	Precio	1D*	5D*	30D*	YTD*	Frecuencia	Volumen (US\$)	Beta	Dividend Yield (%)	Price Earning	Capitalización Bursátil (M US\$)	Sector Económico*	Participación Índice
▲	ALICORC1 PE**	S/.	5.15	1.41%	-0.50%	-8.48%	-10.84%	95.00%	439,175	0.81	16.21	11.54	1,147.66	Industrial	3.53%
-	ATACOCB1 PE**	S/.	0.09	0.00%	0.00%	-10.00%	-25.00%	25.00%	5	1.00	0.00	-	23.59	Mineras	1.02%
▼	BACKUS1 PE**	S/.	20.00	-2.44%	-6.10%	-7.83%	-2.44%	90.00%	33,464	0.79	17.15	6.77	7,226.64	Industriales	0.82%
▼	BAP PE**	US\$	119.68	-3.16%	-3.09%	-15.17%	-3.31%	100.00%	387,767	1.23	3.34	-	9,516.95	Diversas	5.82%
▼	BVN PE**	US\$	6.66	-3.76%	-2.77%	-23.36%	-8.77%	95.00%	359,130	1.39	1.05	-	1,835.73	Mineras	5.88%
-	CASAGRC1 PE**	S/.	7.20	0.00%	1.41%	2.86%	-20.88%	80.00%	6,113	1.18	75.02	4.31	158.54	Agrario	1.31%
▲	BBVAC1 PE**	S/.	1.70	1.19%	6.92%	12.58%	-6.08%	90.00%	16,288	0.81	6.79	6.48	3,003.37	Bancos y Financieras	2.85%
▼	CORAREI1 PE**	S/.	1.31	-0.76%	0.77%	-7.75%	-23.84%	70.00%	30,965	0.81	19.58	2.31	563.14	Industriales	1.72%
▼	CPACASC1 PE**	S/.	3.65	-2.67%	0.83%	-5.19%	-26.26%	90.00%	32,185	0.75	21.64	10.14	439.27	Industriales	2.38%
▼	CVERDEC1 PE**	US\$	27.09	-3.94%	-2.90%	-9.09%	-27.24%	95.00%	802,941	0.88	6.85	7.32	9,483.02	Mineras	5.25%
-	ENGEPEC1 PE**	S/.	2.08	0.00%	4.00%	7.77%	0.48%	80.00%	2,789	0.79	15.08	7.75	1,302.52	Servicios Públicos	1.44%
-	ENDISPC1**	S/.	3.80	0.00%	0.00%	1.33%	-5.00%	20.00%	17	0.85	0.00	6.82	634.31	Servicios Públicos	0.98%
-	FERREYC1 PE**	S/.	2.11	0.00%	0.48%	0.00%	2.93%	100.00%	21,842	0.93	11.30	4.04	521.81	Diversas	4.90%
-	AENZAC1 PE**	S/.	0.94	0.00%	4.44%	-7.84%	-31.39%	85.00%	570	0.96	0.00	-	294.12	Diversas	4.05%
▼	IFS PE**	US\$	22.90	-0.43%	-2.55%	-13.13%	-14.71%	90.00%	8,807	0.97	10.48	-	2,643.07	Diversas	7.22%
▲	INRETC1 PE**	US\$	25.75	2.18%	1.18%	-14.39%	-26.32%	95.00%	28,529	1.00	5.32	17.07	2,800.23	Diversas	5.28%
-	LUSURC1 PE**	S/.	15.79	0.00%	-0.06%	8.90%	10.88%	65.00%	16,309	0.00	0.00	13.09	2,009.92	Servicios Públicos	1.81%
▼	MINSURI1 PE**	S/.	3.69	-1.07%	-2.89%	-22.32%	-6.58%	95.00%	14,668	1.11	9.58	1.37	2,780.89	Mineras	3.09%
-	PML PE**	US\$	0.13	0.00%	0.00%	0.00%	8.33%	15.00%	1,300	1.13	0.00	-	34.37	Mineras	2.12%
▼	SCCO PE**	US\$	49.59	-4.17%	0.63%	-19.73%	-19.73%	95.00%	210,782	1.02	8.37	10.63	38,337.54	Mineras	2.14%
-	SIDERC1 PE**	S/.	1.35	0.00%	-2.17%	-6.25%	-15.63%	70.00%	6,366	0.83	0.00	3.17	247.03	Industriales	1.43%
-	TV PE**	US\$	0.40	0.00%	0.00%	-28.57%	-69.23%	65.00%	6,066	1.30	0.00	-	39.58	Mineras	2.93%
-	UNACEMC1 PE**	S/.	1.51	0.00%	0.67%	-4.43%	-37.08%	95.00%	5,799	0.92	7.28	6.32	717.65	Industriales	3.00%
▼	VOLCABC1 PE**	S/.	0.50	-7.41%	-7.41%	-16.67%	-16.67%	100.00%	68,905	1.16	0.00	6.70	532.82	Mineras	5.90%
▼	BROCALC1 PE**	S/.	4.70	-4.28%	-7.84%	-32.76%	-9.62%	20.00%	5,349	0.00	2.40	34.49	199.64	Mineras	0.00%
#####	RIMSEGC1 PE**	S/.	#N/A N/A	#iVALOR!	#iVALOR!	10.98%	#iVALOR!	0.00%	433	0.00	0.00	-	#iVALOR!	Seguros	0.00%
▼	CORAREC1 PE**	S/.	2.15	-1.38%	-1.38%	1.42%	13.16%	70.00%	23,484	0.00	11.93	3.78	563.14	Industriales	0.00%
-	ENGIEC1 PE**	S/.	5.35	0.00%	-4.46%	-5.81%	-8.70%	25.00%	42	0.00	0.00	14.43	841.02	Industriales	0.00%
-	GBVLAC1 PE**	S/.	2.50	0.00%	4.17%	3.31%	-8.09%	30.00%	16,650	0.00	8.26	25.98	119.00	Diversas	0.00%

Cantidad de Acciones: 28  
Fuente: Bloomberg, Económica  
\* Bloomberg Industry Classification System  
\*\* Se utiliza el PER de la bolsa y moneda de origen del instrumento  
\*Leyenda: Variación 1D: 1 Día; 5D: 5 Días; 1M: 1 Mes; YTD: Var.% 31/12/21 a la fecha

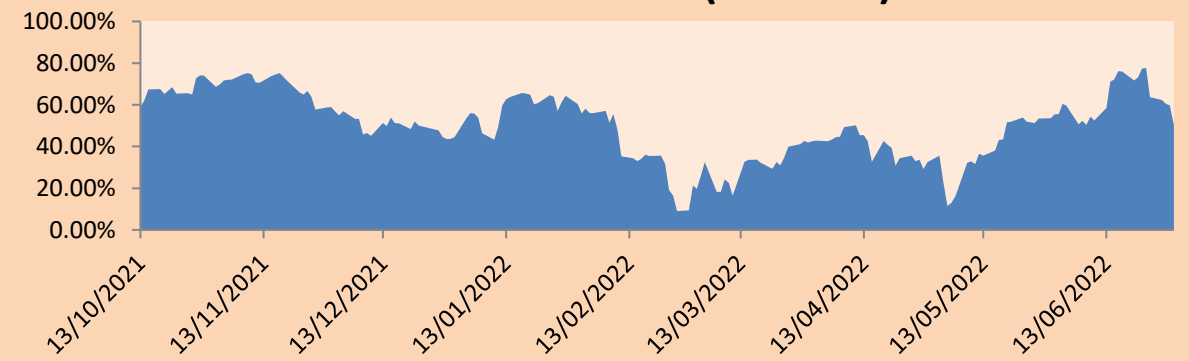
Subieron 3  
Bajaron 12  
Mantuvieron 13

Índices Sectoriales

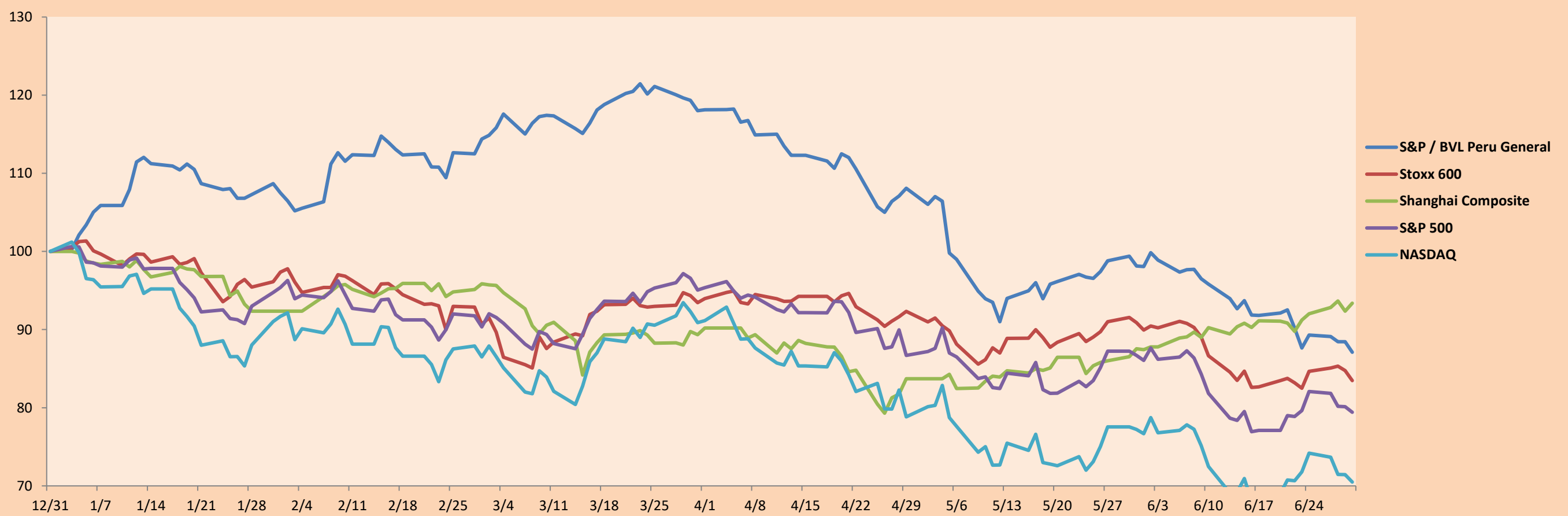
	Cierre	1D*	5D*	30D*	YTD*	Beta	
▼	S&P/BVLMining	330.00	-3.15%	0.40%	-17.64%	-19.83%	1.06
▲	S&P/BVLConsumer	969.63	0.48%	0.01%	-5.98%	-15.54%	0.53
▲	S&P/BVLIndustrials	220.45	-0.62%	0.57%	-2.72%	-14.58%	0.74
▼	S&P/BVLFinancials	859.49	-1.82%	-1.08%	-11.60%	-5.14%	1.33
▼	S&P/BVLConstruction	218.84	-0.91%	0.60%	-3.98%	-22.78%	0.68
-	S&P/BVLPublicSvcs	536.09	0.00%	-1.08%	-0.51%	-2.26%	0.10
-	S&P/BVLElectricUtil	523.35	0.00%	-1.08%	-0.51%	-2.26%	0.10

\*Leyenda: Variación 1D: 1 Día; 5D: 5 Días; 1M: 1 Mes; YTD: Var.% 31/12/21 a la fecha

Correlación Rend. Índice Minero vs Índice de Metales de Londres (3 meses)



Índices (6 meses)



Base: 31/12/21=100  
Fuente: Bloomberg

Coordinador Laboratorio de Mercado de Capitales: MS Javier Penny Pestana  
Apoyo: Sebastian Ore, Fabrizio Lavallo, Miguel Solimano y Jhonatan Cueva  
email: pulsobursatil@ulima.edu.pe  
facebook: www.facebook.com/pulsobursatil.ul

## RATING SOBERANO

### CLASIFICACIONES DE RIESGO

Moody's	S&P	Fitch	
Aaa	AAA	AAA	Prime 78
Aa1	AA+	AA+	Alto Grado
Aa2	AA	AA	
Aa3	AA-	AA-	
A1	A+	A+	Grado Alto Medio
A2	A	A	
A3	A-	A-	
Baa1	BBB+	BBB+	Grado Bajo Medio
Baa2	BBB	BBB	
Baa3	BBB-	BBB-	
Ba1	BB+	BB+	Sin Grado de Inversión Especulativo
Ba2	BB	BB	
Ba3	BB-	BB-	
B1	B+	B+	Altamente Especulativo
B2	B	B	
B3	B-	B-	
Caa1	CCC+	CCC	Riesgo Sustancial Extremadamente Especulativo
Caa2	CCC		
Caa3	CCC-		
Ca	CC	DDD	Poca esperanzas de Pago
C	C		
	D		
		DD	Impago
		D	

Fuente: Bloomberg

Rating Crédito Latinoamérica			
Clasificadora de riesgo			
País	Moody's	Fitch	S&P
Perú	Baa1	BBB	BBB
México	Baa1	BBB-	BBB
Venezuela	C	WD	NR
Brazil	Ba2	BB-	BB-
Colombia	Baa2	BB+	BB+
Chile	A1	A-	A
Argentina	Ca	WD	CCC+
Panamá	Baa2	BBB-	BBB

Fuente: Bloomberg

## Riesgo País Latinoamérica(pbs)



Fuente: BCRP

Coordinador Laboratorio de Mercado de Capitales: MS Javier Penny Pestana  
Apoyo: Sebastian Ore, Fabrizio Lavalle, Miguel Solimano y Jhonatan Cueva  
email: pulsobursatil@ulima.edu.pe  
facebook: www.facebook.com/pulsobursatil.ul