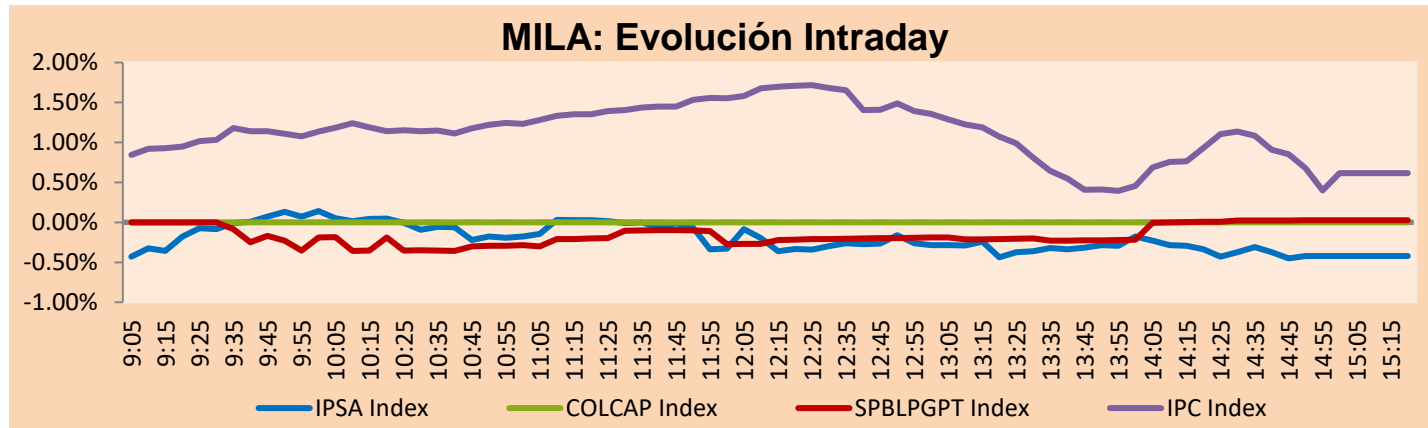


MILA

Principales índices	Cierre	1 D	5 D	1 M	YTD	Cap. Burs. (US\$ bill)
▼ IPSA (Chile)	4,989.07	-0.09%	0.11%	-6.79%	15.80%	93.26
▼ IGPA (Chile)	26,281.84	-0.03%	-0.59%	-6.55%	21.86%	107.51
▲ COLSC (Colombia)	871.49	0.45%	1.13%	-7.81%	-10.44%	5.39
▲ COLCAP (Colombia)	1,357.98	2.65%	1.43%	-15.87%	-3.76%	67.54
▼ S&P/BVL (Perú)*	18,452.25	-0.04%	-2.14%	-11.61%	-12.60%	80.53
▼ S&P/BVL SEL (Perú)	485.85	-0.24%	-0.79%	-11.09%	-13.79%	72.77
▼ S&P/BVL LIMA 25	26,137.16	0.05%	-2.20%	-9.44%	-13.66%	79.72
▲ IPC (México)	48,036.38	0.61%	-0.54%	-5.23%	-9.83%	299.85
▲ S&P MILA 40	439.10	0.49%	-1.56%	-20.46%	-1.29%	192.28

* Cap. Bursátil del cierre anterior *Leyenda: Variación 1D: 1 Día; 5D: 5 Días; 1M: 1 Mes; YTD: Var.% 31/12/21 a la fecha

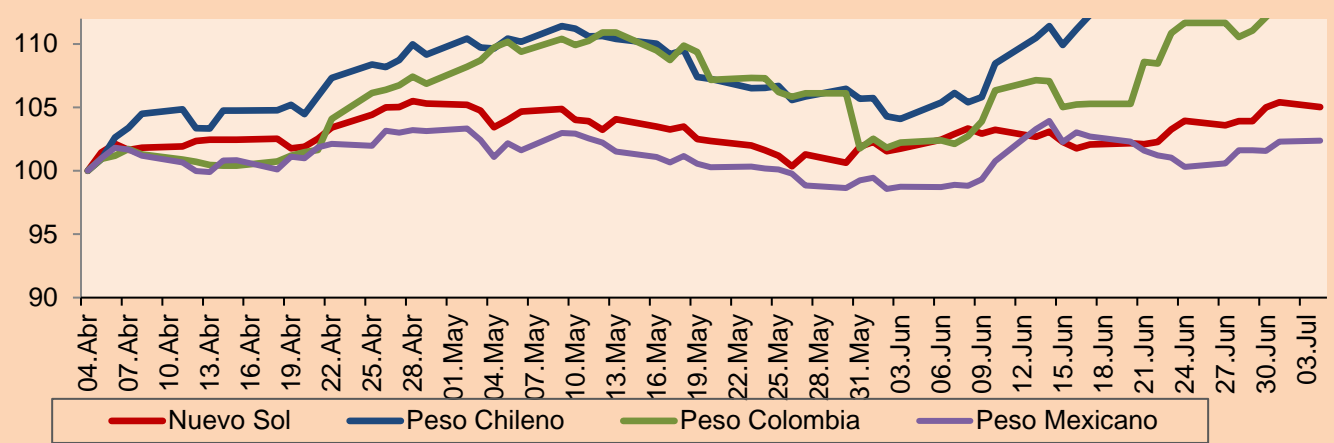


Fuente: Bloomberg

Monedas	Precio	1D*	5D*	30 D*	YTD*
▼ Sol (PEN)	3.8259	-0.43%	1.34%	3.16%	-4.33%
▼ Peso Chileno (CLP)	927.550	-0.38%	0.75%	14.30%	8.87%
▼ Peso Colombiano (COP)	4,188.58	-0.23%	1.21%	10.57%	2.65%
▲ Peso Mexicano (MXN)	20.277	0.07%	1.78%	3.67%	-1.23%

*Leyenda: Variación 1D: 1 Día; 5D: 5 Días; 1M: 1 Mes; YTD: Var.% 31/12/21 a la fecha

MILA: Índices de Tipo de Cambio (3 meses)

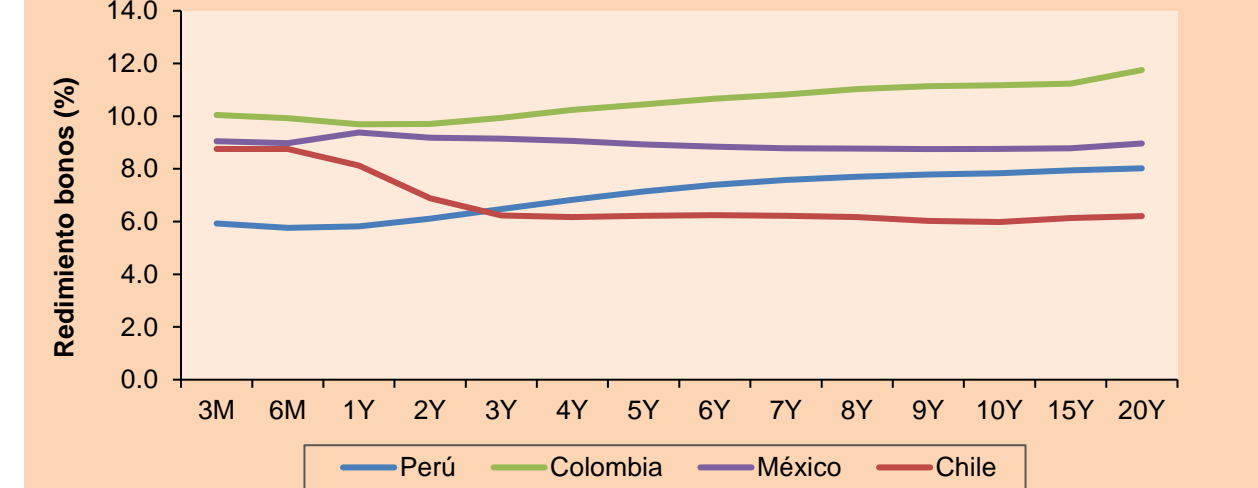


Base: 04/04/22=100
Fuente: Bloomberg

Renta Fija

Instrumento	Moneda	Precio	Bid Yield (%)	Ask Yield (%)	Duración
PERU 7.35 07/21/25	USD	108.355	4.46	4.31	2.65
PERU 4.125 08/25/27	USD	98.645	4.45	4.39	4.51
PERU 8.75 11/21/33	USD	128.054	5.46	5.37	7.66
PERU 6.55 03/14/37	USD	110.581	5.53	5.45	9.11
PERU 5.625 11/18/2050	USD	105.226	5.29	5.25	14.30
CHILE 2.25 10/30/22	USD	99.98	2.93	1.68	0.31
CHILE 3.125 01/21/26	USD	97.279	4.00	3.92	3.27
CHILE 3.625 10/30/42	USD	81.619	5.12	5.06	13.64
COLOM 11.85 03/09/28	USD	140.349	3.94	3.78	4.33
COLOM 10.375 01/28/33	USD	120.972	7.60	7.34	6.52
COLOM 7.375 09/18/37	USD	93.954	8.11	8.03	8.68
COLOM 6.125 01/18/41	USD	79.945	8.28	8.23	9.76
MEX 4 10/02/23	USD	85.597	7.61	7.54	10.15
MEX5.55 01/45	USD	92.991	6.155	6.1	12.15

MILA: Curvas de Deuda Soberana



Fuente: Bloomberg

Lima, 4 de julio de 2022

Renta Variable

Más subieron	Bolsa	Mon.	Precio	▲%	Más bajaron	Bolsa	Mon.	Precio	▼%
GRUPO BIMBO-A	Mexico	MXN	69.57	5.71	PARQUE ARAUCO	Chile	CLP	688.72	-2.54
GRUPO FIN INB-O	Mexico	MXN	32.85	4.42	CENCOSUD SHOPPIN	Chile	CLP	825.59	-2.03
GRUPO CARSO-A1	Mexico	MXN	76.79	3.07	SMU SA	Chile	CLP	85.00	-1.72
GRUPO MEXICO-B	Mexico	MXN	84.19	2.52	FALABELLA SA	Chile	CLP	2058.5	-1.51
ALFA SAB-A	Mexico	MXN	14.77	2.50	CONCHATORO	Chile	CLP	1232.50	-1.40

Por Monto Negociado

Bolsa	Monto (US\$)	
AMERICA MOVIL-L	Mexico	15,220,772
WALMART DE MEXIC	Mexico	8,804,098
GRUPO F BANORT-O	Mexico	6,441,377
FOMENTO ECON-UBD	Mexico	4,787,810
GRUPO MEXICO-B	Mexico	4,766,980

Por Volumen

Bolsa	Volumen	
ITAU CORPBANCA	Chile	523,477,804
ENEL AMERICAS SA	Chile	18,179,256
ENEL CHILE SA	Chile	15,678,997
AMERICA MOVIL-L	Mexico	14,900,154
BANCO DE CHILE	Chile	10,949,837

MILA

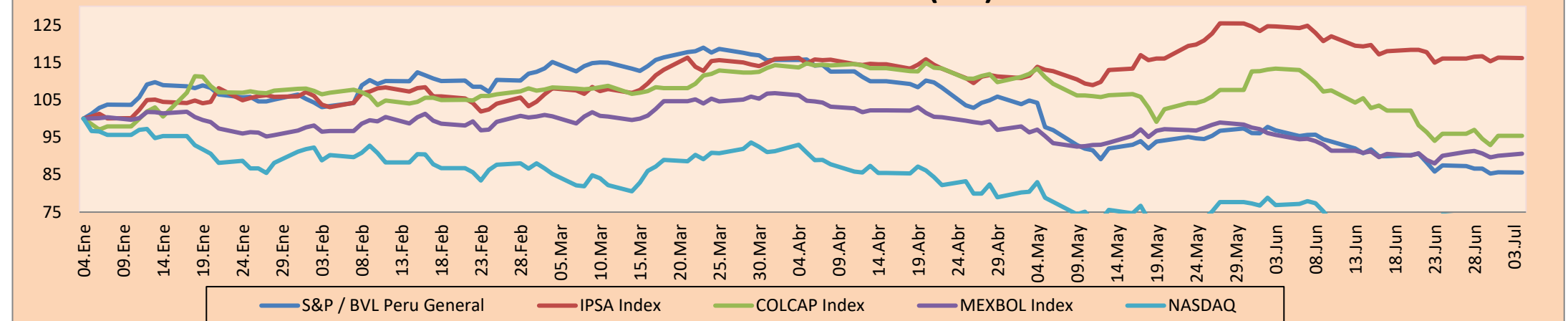
Perú: El índice General de la BVL finalizó la sesión de hoy con un resultado negativo de -0.04%. El índice mantiene una tendencia negativo acumulada anual de -12.54% en moneda local, mientras que el rendimiento ajustado en dólares asciende a -8.58%. Luego, el S&P/BVL Perú SEL varió en -0.24 mientras que el S&P/BVL LIMA 25 en +0.05%. El spot PEN alcanzó S/3.8259. Titular: Economía esta estancada y crecimiento del segundo trimestre sería 1.6%, dice BCP.

Chile: El índice IPSA culminó el día con un retorno negativo de -0.12%. Los sectores más impactados de la jornada fueron el de Bienes inmobiliarios (-2.22%) y Servicios de comunicación (-1.39%). Las acciones con el mejor desempeño fueron Parque Arauco SA (-2.54%) y Cencosud Shopping (-2.03%). Titular: Incertidumbre mantiene en vilo inversiones de nuevos proyectos inmobiliarios y compra de viviendas.

Colombia: El mercado colombiano no presentó negociaciones debido a la celebración del día San Pedro y San Pablo.

México: El índice IPC cerró el día en terreno positivo de +0.61%. Los sectores con mejor desempeño de la jornada fueron el de Salud (+1.42%) y bienes de consumo básico (+1.17%). Las acciones con mejor comportamiento fueron Grupo Bimbo SAB (+5.71%) y Grupo Financiero Inbursa (+4.42%). Titular: Reparto de utilidades repunta 1% en 2022: secretaria del trabajo.

MILA: Índices bursátiles (6m)

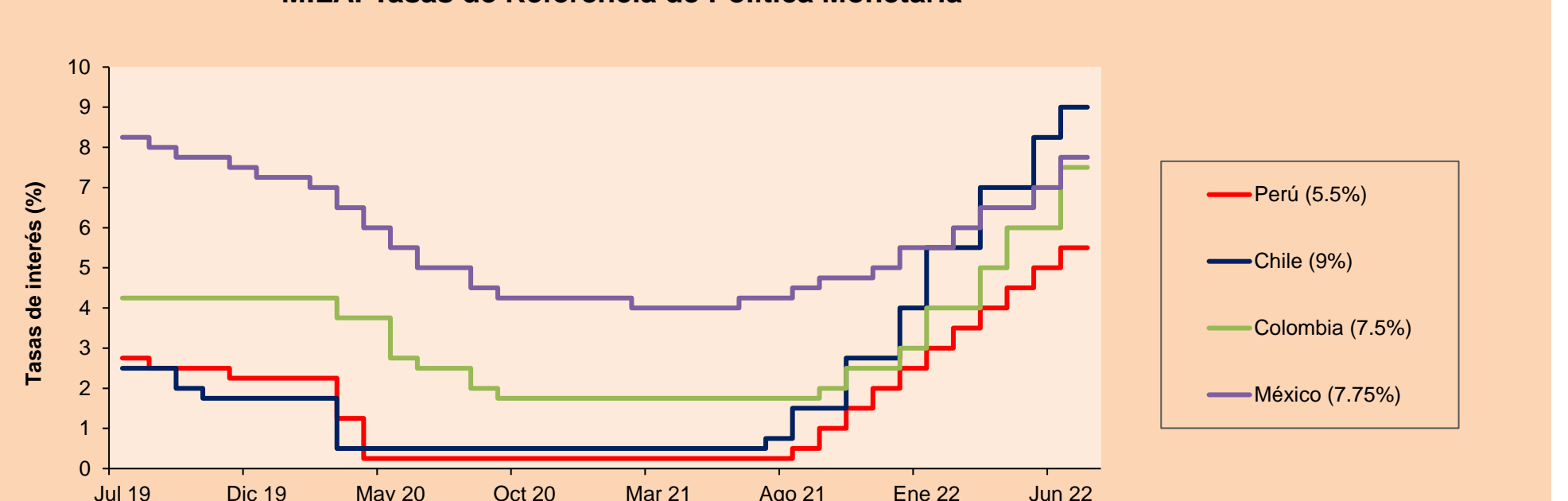


Base: 05/01/22=100
Fuente: Bloomberg

ETFs

	Mon.	Cierre	1D	5D	30 D	YTD	Bolsa
- iShares MSCI All Peru Capped	USD	25.93	0.00%	-2.10%	-17.37%	-12.46%	NYSE Arca
- iShares MSCI Chile Capped	USD	24	0.00%	-3.46%	-21.95%	3.94%	Cboe BZX
- Global X MSCI Colombia	USD	9.14	0.00%	-1.19%	-24.54%	-8.54%	NYSE Arca
- iShares MSCI Mexico Capped	USD	46.46	0.00%	-2.31%	-9.31%	-8.18%	NYSE Arca
- iShares MSCI Emerging Markets	USD	39.85	0.00%	-2.09%	-5.95%	-18.42%	NYSE Arca
- Vanguard FTSE Emerging Markets	USD	41.4	0.00%	-1.94%	-4.70%	-16.30%	NYSE Arca
- iShares Core MSCI Emerging Markets	USD	48.7	0.00%	-2.19%	-6.76%	-18.64%	NYSE Arca
- iShares JP Morgan Emerging Markets Bonds	USD	55.38	0.00%	-0.11%	-3.77%	-11.84%	Cboe BZX
- Morgan Stanley Emerging Markets Domestic	USD	4.47	0.00%	-1.54%	-5.30%	-18.43%	New York

MILA: Tasas de Referencia de Política Monetaria



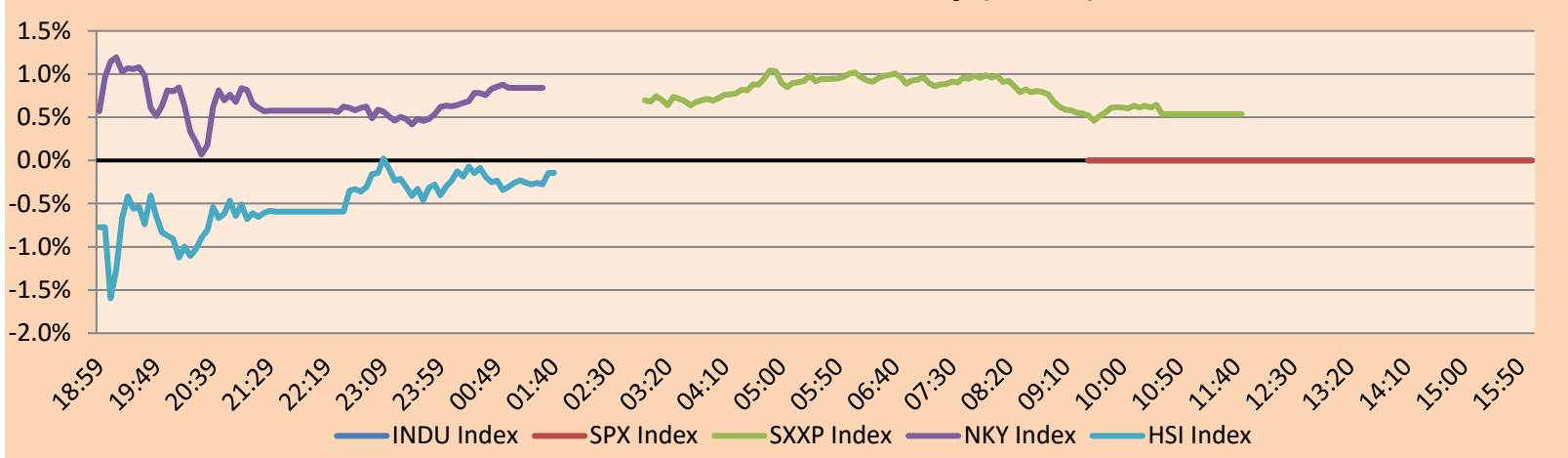
Fuente: Bloomberg

MUNDO

Principales índices	Cierre	1 D*	5 D*	1 M*	YTD*	Cap. Burs. (US\$ Mill.)
▲ Dow Jones (EEUU)	31,097.26	1.05%	-1.28%	-5.48%	-14.42%	9,733,363
▲ Standard & Poor's 500 (EEUU)	3,825.33	1.06%	-2.21%	-6.89%	-19.74%	33,616,940
▲ NASDAQ Composite (EEUU)	11,127.84	0.90%	-4.13%	-7.37%	-28.87%	19,029,487
▲ Stoxx EUROPE 600 (Europa)	409.31	0.54%	-1.39%	-6.99%	-16.09%	10,810,299
▼ DAX (Alemania)	12,773.38	-0.31%	-3.13%	-11.66%	-19.59%	1,284,561
▲ FTSE 100 (Reino Unido)	7,232.65	0.89%	-0.35%	-3.99%	-2.06%	1,641,404
▲ CAC 40 (Francia)	5,954.65	0.40%	-1.53%	-8.18%	-16.75%	1,837,280
▼ IBEX 35 (España)	8,161.80	-0.17%	-0.98%	-6.45%	-6.33%	521,810
▼ MSCI AC Asia Pacific Index	156.53	-0.94%	-1.68%	-6.87%	-18.95%	21,817,748
▼ HANG SENG (Hong Kong)	21,830.35	-0.13%	0.51%	3.55%	-6.70%	3,486,146
▲ SHANGHAI SE Comp. (China)	3,405.43	0.53%	0.78%	6.57%	-6.44%	6,942,978
▲ NIKKEI 225 (Japón)	26,153.81	0.84%	-2.67%	-5.79%	-9.16%	3,341,318
▲ S&P / ASX 200 (Australia)	6,612.57	1.11%	-1.39%	-8.65%	-11.18%	1,508,178
▼ KOSPI (Corea del Sur)	2,300.34	-0.22%	-4.23%	-13.87%	-22.75%	1,348,651

*Leyenda: Variación 1D: 1 Día; 5D: 5 Días, 1M: 1 Mes; YTD: Var.% 31/12/21 a la fecha

Mercado Evolución Intraday (var %)

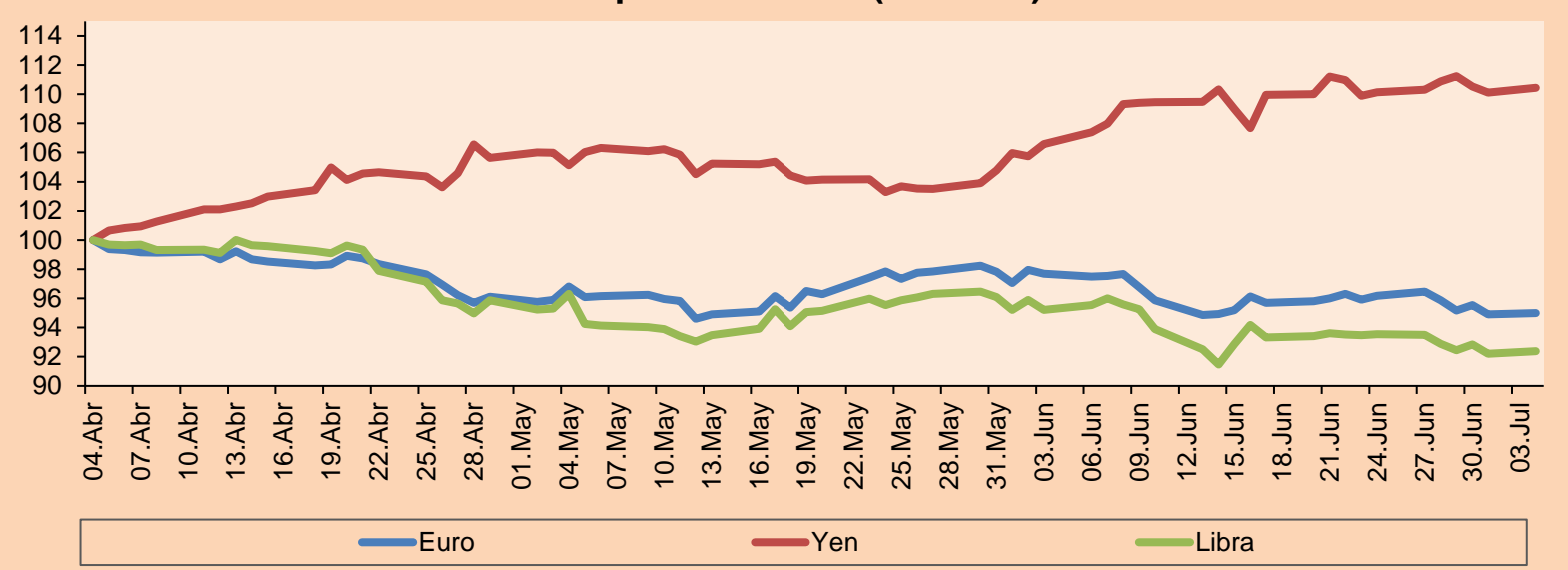


Fuente: Bloomberg

Monedas	Precio	1 D*	5 D*	1 M*	YTD*
▲ Euro	1.0422	0.08%	-1.53%	-2.77%	-8.34%
▲ Yen	135.6200	0.30%	0.12%	3.62%	17.85%
▲ Libra Esterlina	1.2118	0.19%	-1.20%	-2.96%	-10.45%
▼ Yuan	6.7006	-0.01%	0.13%	0.61%	5.42%
▼ Dólar de Hong Kong	7.8457	-0.01%	-0.02%	0.01%	0.63%
▼ Real Brasileño	5.3283	-0.07%	1.72%	11.61%	-4.44%
▲ Peso Argentino	125.9652	0.40%	1.00%	4.38%	22.61%

*Leyenda: Variación 1D: 1 Día; 5D: 5 Días, 1M: 1 Mes; YTD: Var.% 31/12/21 a la fecha

Índices de Tipo de Cambio (3 meses)

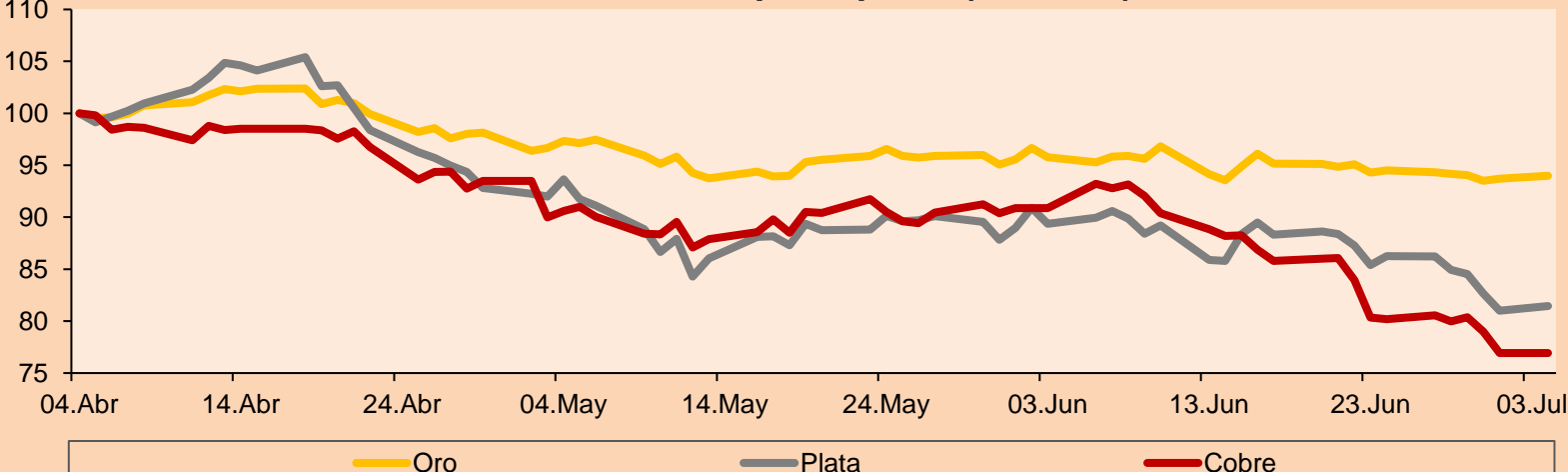


Base: 04/04/22=100
Fuente: Bloomberg

Commodities	Precio	1 D*	5 D*	1 M*	YTD*
▲ Oro (US\$ Oz. T) (LME)	1,816.54	0.28%	-0.35%	-1.87%	-0.69%
▲ Plata (US\$ Oz. T) (LME)	19.99	0.55%	-5.55%	-8.85%	-14.25%
- Cobre (US\$ TM) (LME)	8,040.25	0.00%	-4.50%	-15.35%	-17.46%
- Zinc (US\$ TM) (LME)	3,074.00	0.00%	-9.16%	-20.86%	-14.37%
▲ Petróleo WTI (US\$ Barril) (NYM)	110.66	2.06%	0.99%	-4.79%	53.33%
- Estaño (US\$ TM) (LME)	26,890.00	0.00%	-1.88%	-23.61%	-31.70%
- Plomo (US\$ TM) (LME)	1,937.50	0.00%	-3.44%	-10.43%	-17.12%
- Azúcar #11 (US\$ Libra) (NYB-ICE)	18.07	0.00%	-1.04%	-7.19%	-1.58%
- Cacao (US\$ TM) (NYB-ICE)	2,314.00	0.00%	-3.98%	-7.62%	-9.93%
- Café Arábica (US\$ TM) (NYB-ICE)	224.65	0.00%	1.15%	-3.40%	0.07%

*Leyenda: Variación 1D: 1 Día; 5D: 5 Días, 1M: 1 Mes; YTD: Var.% 31/12/20 a la fecha

Índices de Metales principales (3 meses)



Base: 04/04/22=100
Fuente: Bloomberg

Renta Variable

Alemania (Acciones del DAX Index)

Más subieron Mon.	Precio	▲%	Bolsa	Más bajaron Mon.	Mon.	Precio	▼%	Bolsa
BAS GY	EUR 41.885	1.49	Xetra	IFX GY	EUR 21.685	-2.71	Xetra	
DB1 GY	EUR 156.65	1.42	Xetra	MTX GY	EUR 173.7	-2.03	Xetra	
MUV2 GY	EUR 230.9	1.23	Xetra	PAH3 GY	EUR 61.76	-1.87	Xetra	
HEI GY	EUR 46.4	1.13	Xetra	AIR GY	EUR 93.44	-1.86	Xetra	

Europa (Acciones del STOXX EUROPE 600)

Más subieron Mon.	Precio	▲%	Bolsa	Más bajaron Mon.	Mon.	Precio	▼%	Bolsa
BAKKA NO	NOK 668	5.61	Oslo	KOJAMO FH	EUR 14.37	-12.48	Helsinki	
HBR LN	GBP 349.9	5.20	Londres	SBBB SS	SEK 16.69	-11.03	Stockholm	
PKN PW	PLN 71.24	4.73	Warsaw	ATO FP	EUR 11.325	-10.62	EN Paris	
AKRBP NO	NOK 350.7	4.62	Oslo	WALLB SS	SEK 41.92	-10.20	Stockholm	

Panorama Mundial:

Estados Unidos:

El día de hoy los mercados no registraron operaciones por el 4 de Julio, día de la independencia.

Europa:

Los principales índices europeos terminaron la sesión con rendimientos positivos gracias al alza de los precios del petróleo y gas. Además, los precios de los productores de la región subieron menos de lo previsto, tras haber alcanzado su máximo histórico. Esto refuerza los argumentos a favor de una subida de las tasas de interés por parte del BCE. El índice paneuropeo STOXX 600 acabó con ganancias ya que el sector del petróleo y del gas registró su mejor sesión en dos meses. La preocupación por la oferta, impulsada por la menor producción de la OPEP, los disturbios en Libia y las sanciones a Rusia, elevaron los precios del crudo. El mercado inglés, reflejado en el FTSE 100, subió esta sesión ante la escasez del petróleo, junto con la actividad económica necesaria para retener el descenso de sus precios. No obstante, la preocupación por una recesión podría ser el techo de su crecimiento. Por su parte, el índice DAX cerró en terreno negativo debido a que la perspectiva de que Rusia interrumpa sus entregas de gas a Europa pesó sobre el sentimiento. De ocurrir, Alemania entraría a una recesión, mientras que ya enfrenta a la política más restrictiva de los bancos centrales. El mercado francés subió esta sesión gracias a los valores petroleros, en especial TotalEnergies. La empresa se vio beneficiada de las noticias internacionales que reportaban una mayor tensión en los mercados globales de energía. De este modo, FTSE 100 +0.89%; CAC 40 +0.40%; DAX -0.31%; STOXX 600 +0.54% terminaron en niveles positivos.

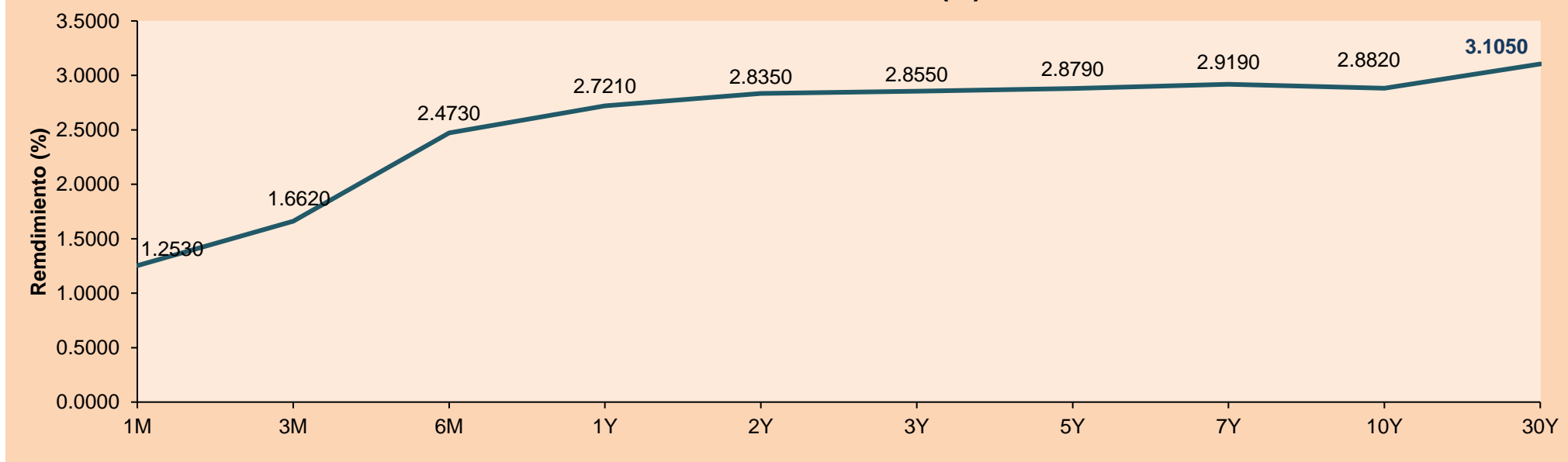
Asia:

Los principales índices asiáticos cerraron en su mayoría con rendimientos mixtos. El mercado chino cerró en terreno positivo, alzado por el nuevo lanzamiento del ETF Connect, pero estos tuvieron un paro a las ganancias debido al aumento de las infecciones de COVID-19. Asimismo, el planificador del a economía de China anunció que tomará medidas para prevenir el aumento del precio del cerdo. El índice Hang Seng cerró ligeramente negativo el día de hoy, en un escenario donde China buscaría permitir que los inversores internacionales puedan acceder a su mercado de tasas de interés mediante Hong Kong en el programa llamado "Swap Connect". El mercado surcoreano cayó esta sesión, en un contexto donde se presentaron datos de la ralentización en la actividad manufacturera por parte de Estados Unidos en junio, contrayendo por primera vez en 2 años. El mercado japonés cerró en terreno positivo, en un escenario donde las acciones de servicios públicos aumentaron en 4.11%, donde Tokyo Electric Power Company Holdings aumentó en 12.95%. El mercado australiano terminó al alza, en un escenario donde el aumento de las materias primas agregó soporte a las acciones, además que los inversionistas sintieron un alivio al presentarse una encuesta donde el Banco de Reserva Australiano pareciera aumentar otros 50 puntos básicos y no más. De esta forma, NIKKEI +0.84%; HANG SENG -0.13%; CSI 300 +0.66%; S&P/ASX 200 +1.11%; KOSPI -0.22%, SHANGAI COMPOSITE +0.53% terminaron con rendimientos mixtos.

ETFs

ETFs	Mon.	Cierre	1D	5D	30 D	YTD	Bolsa
SPDR S&P 500 ETF TRUST	USD	381.24	0.00%	-1.89%	-7.14%	-19.73%	NYSE Arca
ISHARES MSCI EMERGING MARKET	USD	39.85	0.00%	-2.09%	-5.95%	-18.42%	NYSE Arca
ISHARES IBOXX HIGH YLD CORP	USD	73.98	0.00%	-0.80%	-5.93%	-14.98%	NYSE Arca
FINANCIAL SELECT SECTOR SPDR	USD	31.88	0.00%	-1.09%	-8.57%	-18.36%	NYSE Arca
VANECK GOLD MINERS ETF	USD	28.16	0.00%	-4.45%	-13.51%	-12.08%	NYSE Arca
ISHARES RUSSELL 2000 ETF	USD	171.41	0.00%	-2.46%	-8.37%	-22.94%	NYSE Arca
SPDR GOLD SHARES	USD	168.32	0.00%	-0.93%	-2.47%	-1.54%	NYSE Arca
ISHARES 20+ YEAR TREASURY BO	USD	115.82	0.00%	3.78%	-0.18%	-21.84%	NASDAQ GM
INVERSCO QQQ TRUST SERIES 1	USD	282.13	0.00%	-3.53%	-7.86%	-29.09%	NASDAQ GM
ISHARES BIOTECHNOLOGY ETF	USD	120.17	0.00%	0.04%	3.15%	-21.26%	NASDAQ GM
ENERGY SELECT SECTOR SPDR	USD	72.58	0.00%	-1.51%	-18.91%	30.77%	NYSE Arca
PROSHARES ULTRA VIX ST FUTUR	USD	13.99	0.00%	2.04%	3.94%	12.55%	Choe BZX
UNITED STATES OIL FUND LP	USD	81.67	0.00%	-1.52%	-8.72%	50.24%	NYSE Arca
ISHARES MSCI BRAZIL ETF	USD	27.07	0.00%	-2.97%	-23.18%	-3.56%	NYSE Arca
SPDR S&P OIL & GAS EXP & PR	USD	120.92	0.00%	-5.21%	-25.18%	26.13%	NYSE Arca
UTILITIES SELECT SECTOR SPDR	USD	71.85	0.00%	3.28%	-3.36%	0.38%	NYSE Arca
ISHARES US REAL ESTATE ETF	USD	93.71	0.00%	-0.13%	-4.72%	-19.31%	NYSE Arca
SPDR S&P BIOTECH ETF	USD	76.54	0.00%	-0.34%	7.48%	-31.64%	NYSE Arca
ISHARES IBOXX INVESTMENT GRA	USD	111.12	0.00%	1.87%	-1.83%	-16.15%	NYSE Arca
ISHARES JP MORGAN USD EMERGI	USD	86.15	0.00%	0.98%	-5.34%	-21.01%	NASDAQ GM
REAL ESTATE SELECT SECT SPDR	USD	41.59	0.00%	-0.17%	-5.13%	-19.73%	NYSE Arca
ISHARES CHINA LARGE-CAP ETF	USD	33.94	0.00%	-0.53%	6.50%	-7.22%	NYSE Arca
CONSUMER STAPLES SPDR	USD	73.22	0.00%	0.78%	-0.81%	-5.04%	NYSE Arca
VANECK JUNIOR GOLD MINERS	USD	33.05	0.00%	-6.21%	-19.13%	-21.18%	NYSE Arca
SPDR BLOOMBERG HIGH YIELD BO	USD	91.04	0.00%	-1.27%	-6.50%	-16.15%	NYSE Arca
VANGUARD REAL ESTATE ETF	USD	92.75	0.00%	-0.25%	-5.62%	-20.05%	NYSE Arca
GRAYSCALE BITCOIN TRUST BTC	USD	12.25	0.00%	-9.33%	-36.40%	-64.23%	OTC US

Curva de Rendimiento Bonos Tesoro EEUU (%)



Fuente: Bloomberg

LIMA

Acciones

	Valor	Moneda	Precio	1D*	5D*	30D*	YTD*	Frecuencia	Volumen (US\$)	Beta	Dividend Yield (%)	Price Earning	Capitalización Bursátil (M US\$)	Sector Económico*	Participación Índice
▲	ALICORC1 PE**	S/.	5.15	0.45%	1.13%	-7.81%	-10.44%	94.74%	7,551	0.80	16.21	11.54	1,147.54	Industrial	3.53%
-	ATACOCB1 PE**	S/.	0.09	0.00%	0.00%	-10.00%	-25.00%	21.05%	5	1.00	0.00	-	23.59	Mineras	1.02%
-	BACKUS1 PE**	S/.	20.00	0.00%	-9.05%	-7.19%	-2.44%	89.47%	3,142	0.79	17.15	6.77	7,225.89	Industriales	0.82%
▲	BAP PE**	US\$	121.00	0.77%	-2.65%	-13.72%	-2.25%	100.00%	31,778	1.23	3.31	-	9,621.92	Diversas	5.82%
-	BVN PE**	US\$	6.77	0.00%	-5.31%	-22.45%	-7.26%	89.47%	680	1.42	0.00	-	1,866.05	Mineras	5.88%
-	CASAGRC1 PE**	S/.	7.10	0.00%	-7.19%	-11.25%	-21.98%	78.95%	8,522	1.18	0.00	4.25	156.32	Agrario	1.31%
-	BBVAC1 PE**	S/.	1.70	0.00%	6.92%	6.25%	-6.08%	89.47%	11,567	0.80	6.79	6.48	3,003.06	Bancos y Financieras	2.85%
-	CORAREI1 PE**	S/.	1.32	0.00%	-2.22%	-9.59%	-23.26%	73.68%	899	0.82	0.00	2.32	563.56	Industriales	1.72%
▲	CPACASC1 PE**	S/.	3.70	1.93%	0.00%	-6.57%	-25.25%	89.47%	3,710	0.76	21.35	10.28	444.77	Industriales	2.38%
-	CVERDEC1 PE**	US\$	26.50	0.00%	-6.03%	-9.56%	-28.82%	84.21%	101,532	0.89	0.00	7.16	9,276.48	Mineras	5.25%
-	ENGEPEC1 PE**	S/.	2.10	0.00%	0.00%	9.38%	1.45%	84.21%	60,586	0.78	14.94	7.83	1,314.91	Servicios Públicos	1.44%
-	ENDISPC1**	S/.	3.80	0.00%	0.00%	1.33%	-5.00%	21.05%	17	0.85	0.00	6.82	634.24	Servicios Públicos	0.98%
▲	FERREYC1 PE**	S/.	2.10	0.48%	-0.47%	-1.87%	2.44%	100.00%	6,603	0.91	11.36	4.02	519.29	Diversas	4.90%
-	AENZAC1 PE**	S/.	0.94	0.00%	0.00%	-8.74%	-31.39%	63.16%	12	0.96	0.00	-	294.09	Diversas	4.05%
-	IFS PE**	US\$	22.90	0.00%	-2.05%	-16.73%	-14.71%	78.95%	8,807	0.97	0.00	-	2,643.07	Diversas	7.22%
-	INRETC1 PE**	US\$	25.75	0.00%	-0.92%	-16.94%	-26.32%	89.47%	1,313	1.00	0.00	17.07	2,800.23	Diversas	5.28%
-	LUSURC1 PE**	S/.	15.79	0.00%	-0.06%	6.69%	10.88%	57.89%	53	0.00	0.00	13.09	2,009.71	Servicios Públicos	1.81%
-	MINSURI1 PE**	S/.	3.60	0.00%	-4.76%	-20.88%	-8.86%	89.47%	283	1.11	0.00	1.34	2,712.78	Mineras	3.09%
-	PML PE**	US\$	0.13	0.00%	0.00%	0.00%	8.33%	5.26%	1,300	1.13	0.00	-	34.37	Mineras	2.12%
-	SCCO PE**	US\$	49.29	0.00%	-4.29%	-22.54%	-20.22%	89.47%	27,945	1.03	0.00	10.57	38,105.61	Mineras	2.14%
▲	SIDERC1 PE**	S/.	1.35	0.75%	-0.74%	-8.16%	-15.63%	73.68%	22,118	0.83	46.44	3.17	247.00	Industriales	1.43%
-	TV PE**	US\$	0.40	0.00%	0.00%	-21.57%	-69.23%	52.63%	6,300	1.29	0.00	-	39.58	Mineras	2.93%
-	UNACEMC1 PE**	S/.	1.53	0.00%	2.00%	-5.56%	-36.25%	89.47%	8	0.92	0.00	6.40	727.08	Industriales	3.00%
-	VOLCABC1 PE**	S/.	0.50	0.00%	-10.71%	-16.67%	-16.67%	100.00%	3,659	1.16	0.00	6.70	532.76	Mineras	5.90%
-	BROCALC1 PE**	S/.	4.70	0.00%	-7.84%	-32.76%	-9.62%	26.32%	5,349	0.00	0.00	34.51	199.62	Mineras	0.00%
#####	RIMSEGC1 PE**	S/.	#N/A N/A	#iVALOR!	#iVALOR!	10.98%	#iVALOR!	0.00%	433	0.00	0.00	-	#iVALOR!	Seguros	0.00%
-	CORAREC1 PE**	S/.	2.15	0.00%	-1.38%	1.42%	13.16%	78.95%	11,370	0.00	11.93	3.78	563.56	Industriales	0.00%
-	ENGIEC1 PE**	S/.	5.40	0.00%	1.89%	-4.93%	-7.85%	36.84%	355	0.00	0.00	14.57	848.79	Industriales	0.00%
-	GBVLAC1 PE**	S/.	2.50	0.00%	4.60%	3.31%	-8.09%	47.37%	3,267	0.00	8.26	25.98	118.99	Diversas	0.00%

Cantidad de Acciones: 28
Fuente: Bloomberg, Económica
* Bloomberg Industry Classification System
** Se utiliza el PER de la bolsa y moneda de origen del instrumento
*Leyenda: Variación 1D: 1 Día; 5D: 5 Días; 1M: 1 Mes; YTD: Var.% 31/12/21 a la fecha

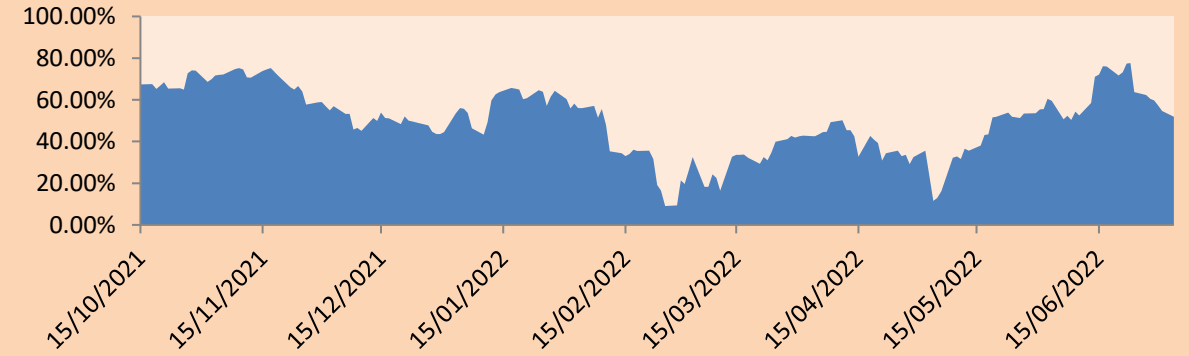
Subieron 5
Bajaron 0
Mantuvieron 23

Índices Sectoriales

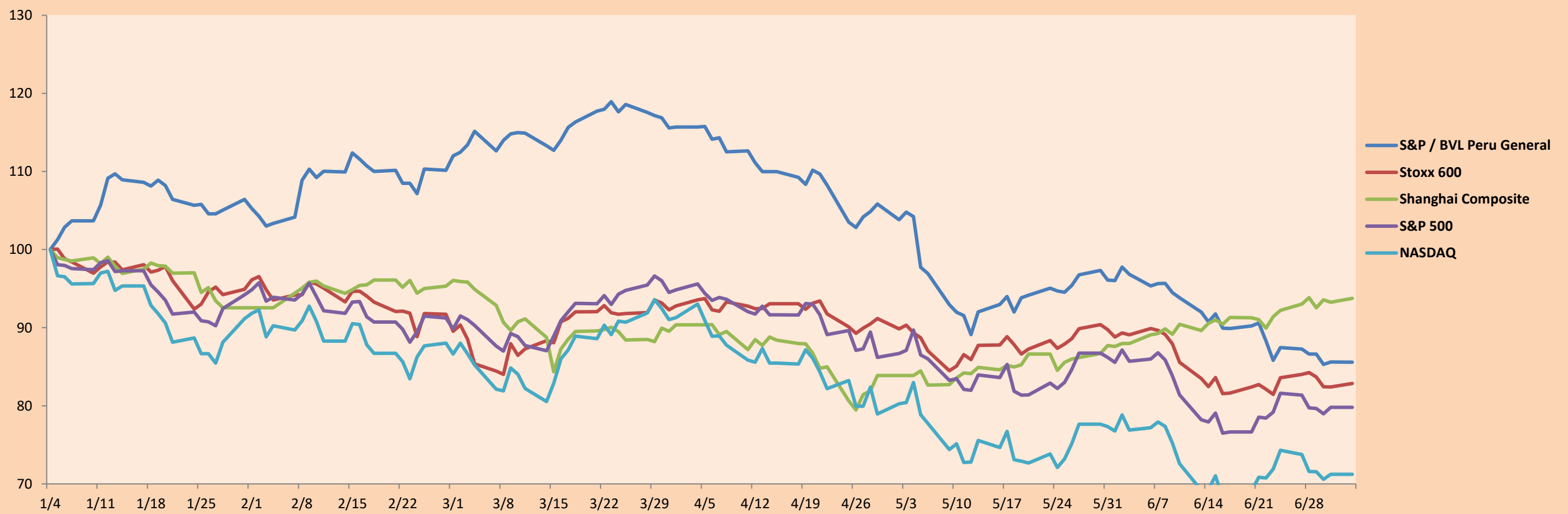
	Cierre	1D*	5D*	30D*	YTD*	Beta	
▼	S&P/BVLMining	329.00	-0.40%	-3.72%	-19.04%	-20.07%	1.07
▼	S&P/BVLConsumer	969.27	-0.18%	-2.22%	-8.09%	-15.57%	0.53
▲	S&P/BVLIndustrials	221.30	0.43%	0.02%	-3.99%	-14.25%	0.73
▲	S&P/BVLFinancials	867.86	0.25%	-0.94%	-10.62%	-4.22%	1.32
▲	S&P/BVLConstruction	220.59	0.41%	0.25%	-4.97%	-22.16%	0.67
-	S&P/BVLPublicSvcs	540.29	0.00%	0.94%	0.43%	-1.50%	0.10
-	S&P/BVLElectricUtil	527.46	0.00%	0.94%	0.43%	-1.50%	0.10

*Leyenda: Variación 1D: 1 Día; 5D: 5 Días; 1M: 1 Mes; YTD: Var.% 31/12/21 a la fecha

Correlación Rend. Índice Minero vs Índice de Metales de Londres (3 meses)



Índices (6 meses)



Base: 04/01/22=100
Fuente: Bloomberg

Coordinador Laboratorio de Mercado de Capitales: MS Javier Penny Pestana
Apoyo: Sebastian Ore, Fabrizio Lavallo, Miguel Solimano y Jhonatan Cueva
email: pulsobursatil@ulima.edu.pe
facebook: www.facebook.com/pulsobursatil.ul

RATING SOBERANO

CLASIFICACIONES DE RIESGO

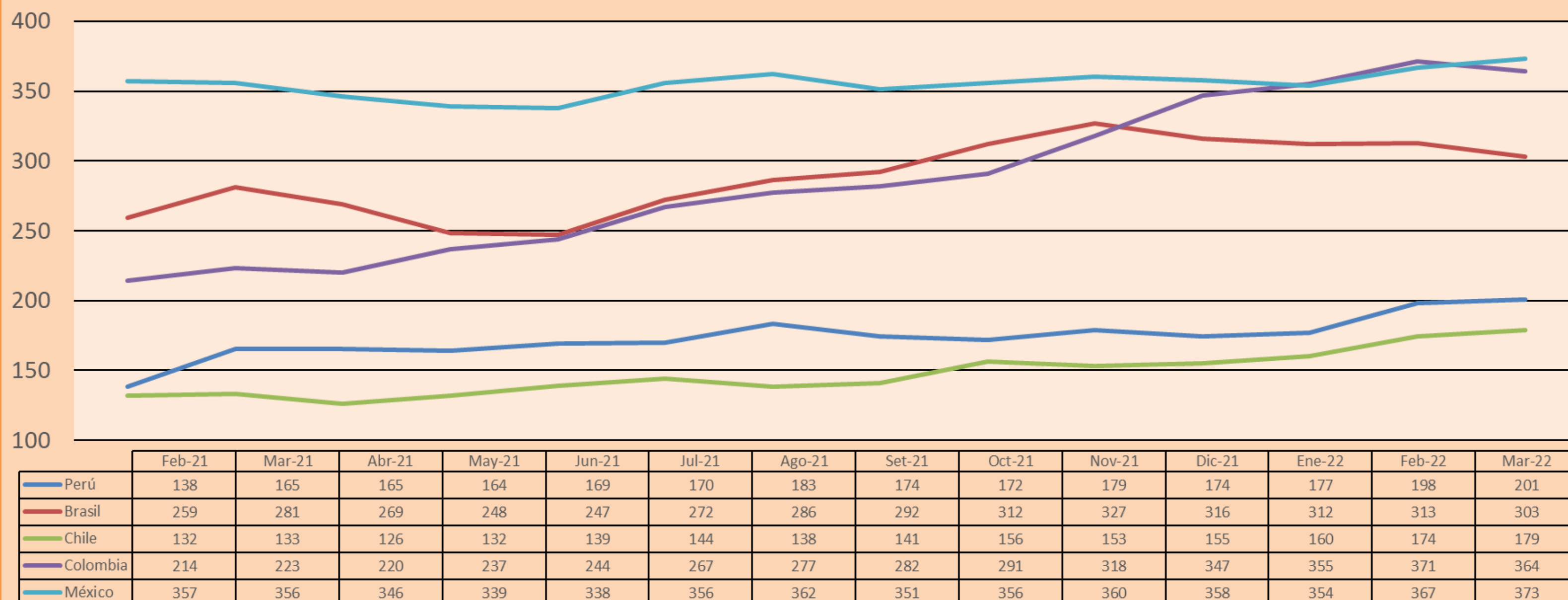
Moody's	S&P	Fitch	
Aaa	AAA	AAA	Prime 14
Aa1	AA+	AA+	Alto Grado
Aa2	AA	AA	
Aa3	AA-	AA-	
A1	A+	A+	Grado Alto Medio
A2	A	A	
A3	A-	A-	
Baa1	BBB+	BBB+	Grado Bajo Medio
Baa2	BBB	BBB	
Baa3	BBB-	BBB-	
Ba1	BB+	BB+	Sin Grado de Inversión Especulativo
Ba2	BB	BB	
Ba3	BB-	BB-	
B1	B+	B+	Altamente Especulativo
B2	B	B	
B3	B-	B-	
Caa1	CCC+	CCC	Riesgo Sustancial Extremadamente Especulativo
Caa2	CCC		
Caa3	CCC-		
Ca	CC	DDD	Poca esperanzas de Pago
C	C		
	D		
		DD	Impago
		D	

Fuente: Bloomberg

Rating Crédito Latinoamérica			
Clasificadora de riesgo			
País	Moody's	Fitch	S&P
Perú	Baa1	BBB	BBB
México	Baa1	BBB-	BBB
Venezuela	C	WD	NR
Brazil	Ba2	BB-	BB-
Colombia	Baa2	BB+	BB+
Chile	A1	A-	A
Argentina	Ca	WD	CCC+
Panamá	Baa2	BBB-	BBB

Fuente: Bloomberg

Riesgo País Latinoamérica(pbs)



Fuente: BCRP

Coordinador Laboratorio de Mercado de Capitales: MS Javier Penny Pestana
Apoyo: Sebastian Ore, Fabrizio Lavalle, Miguel Solimano y Jhonatan Cueva
email: pulsobursatil@ulima.edu.pe
facebook: www.facebook.com/pulsobursatil.ul