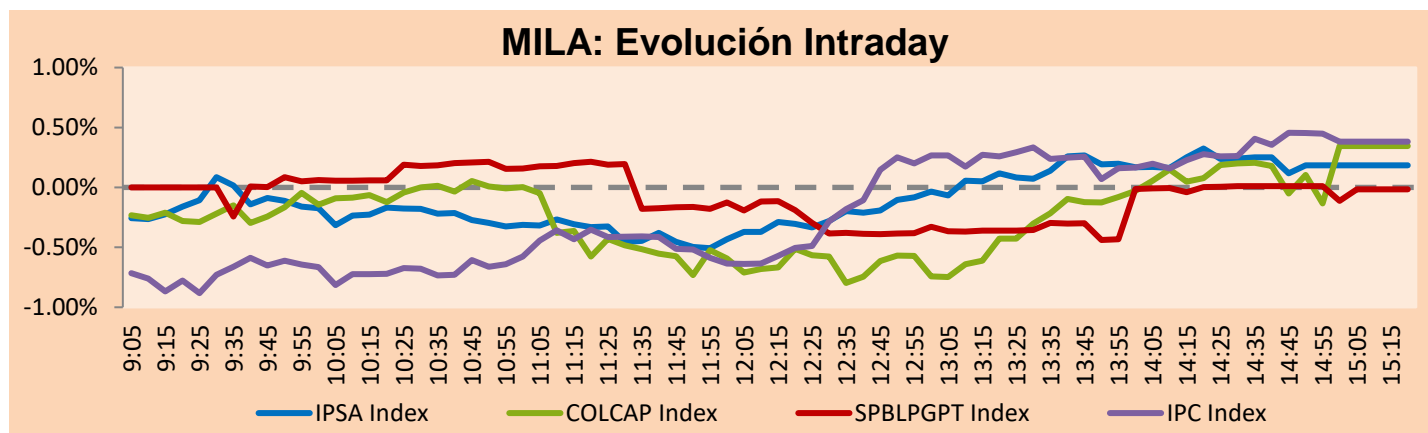


## MILA

Lima, 8 de julio de 2022

Principales índices	Cierre	1 D	5 D	1 M	YTD	Cap. Burs. (US\$ bill)
▲ IPSA (Chile)	5,112.78	0.22%	2.39%	-3.11%	18.67%	90.89
▲ IGPA (Chile)	27,068.43	0.04%	2.96%	-2.27%	25.51%	104.74
▼ COLSC (Colombia)	881.46	-0.25%	1.60%	-4.99%	-9.42%	5.10
▲ COLCAP (Colombia)	1,354.92	0.35%	2.42%	-13.19%	-3.97%	63.54
▼ S&P/BVL (Perú)*	18,652.88	-0.02%	1.05%	-9.57%	-11.65%	80.94
▲ S&P/BVL SEL (Perú)	489.49	0.55%	0.50%	-9.94%	-13.14%	72.27
▲ S&P/BVL LIMA 25	26,072.14	0.11%	-0.20%	-9.47%	-13.88%	80.16
▲ IPC (México)	47,582.11	0.44%	-0.34%	-4.49%	-10.68%	296.54
▼ S&P MILA 40	426.91	-1.42%	-2.78%	-19.53%	-4.03%	191.38

\* Cap. Bursátil del cierre anterior      \*Leyenda: Variación 1D: 1 Día; 5D: 5 Días; 1M: 1 Mes; YTD: Var.% 31/12/21 a la fecha

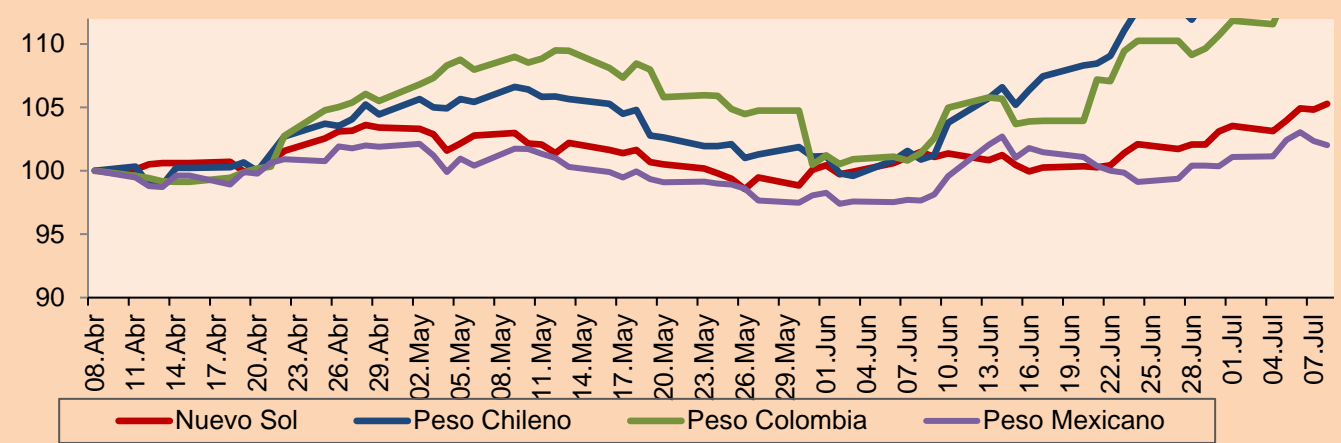


Fuente: Bloomberg

Monedas	Precio	1D*	5D*	30 D*	YTD*
▲ Sol (PEN)	3.9068	0.44%	1.68%	3.75%	-2.31%
▲ Peso Chileno (CLP)	969.750	1.96%	4.15%	18.00%	13.82%
▲ Peso Colombiano (COP)	4,420.75	0.58%	5.30%	16.12%	8.34%
▼ Peso Mexicano (MXN)	20.452	-0.31%	0.93%	4.47%	-0.38%

\*Leyenda: Variación 1D: 1 Día; 5D: 5 Días; 1M: 1 Mes; YTD: Var.% 31/12/21 a la fecha

### MILA: Índices de Tipo de Cambio (3 meses)

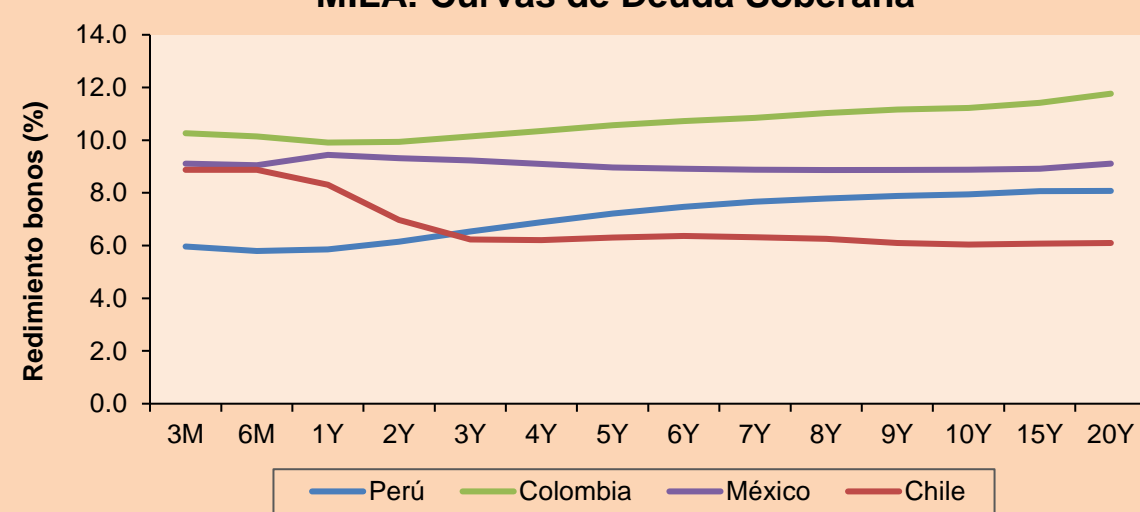


Base: 08/04/22=100  
Fuente: Bloomberg

### Renta Fija

Instrumento	Moneda	Precio	Bid Yield (%)	Ask Yield (%)	Duración
PERU 7.35 07/21/25	USD	108.308	4.46	4.32	2.64
PERU 4.125 08/25/27	USD	98.669	4.48	4.35	4.50
PERU 8.75 11/21/33	USD	127.562	5.50	5.42	7.64
PERU 6.55 03/14/37	USD	110.094	5.58	5.49	9.09
PERU 5.625 11/18/2050	USD	105.035	5.30	5.26	14.32
CHILE 2.25 10/30/22	USD	99.934	3.15	1.78	0.30
CHILE 3.125 01/21/26	USD	96.591	4.25	4.10	3.25
CHILE 3.625 10/30/42	USD	80.185	5.26	5.18	13.58
COLOM 11.85 03/09/28	USD	139.47	4.09	3.89	4.31
COLOM 10.375 01/28/33	USD	120.65	7.64	7.38	6.51
COLOM 7.375 09/18/37	USD	94.096	8.11	8.00	8.67
COLOM 6.125 01/18/41	USD	79.985	8.30	8.20	9.74
MEX 4 10/02/23	USD	85.597	7.61	7.54	10.15
MEX5.55 01/45	USD	92.361	6.214	6.151	12.14

### MILA: Curvas de Deuda Soberana



Fuente: Bloomberg

### Renta Variable

Más subieron	Bolsa	Mon.	Precio	▲%
ENEL CHILE SA	Chile	CLP	21.00	3.96
GRUPO FIN INB-O	Mexico	MXN	33.37	3.76
CMPC	Chile	CLP	1690.00	3.36
BANCOLOMBIA-PREF	Colombia	COP	32500	2.91
AGUAS ANDINAS-A	Chile	CLP	158.51	1.83

Por Monto Negociado	Bolsa	Monto (US\$)
GRUPO F BANORT-O	Mexico	53,340,244
FOMENTO ECON-UBD	Mexico	44,362,003
WALMART DE MEXIC	Mexico	33,744,449
AMERICA MOVIL-L	Mexico	33,340,444
GRUPO MEXICO-B	Mexico	16,452,754

## MILA

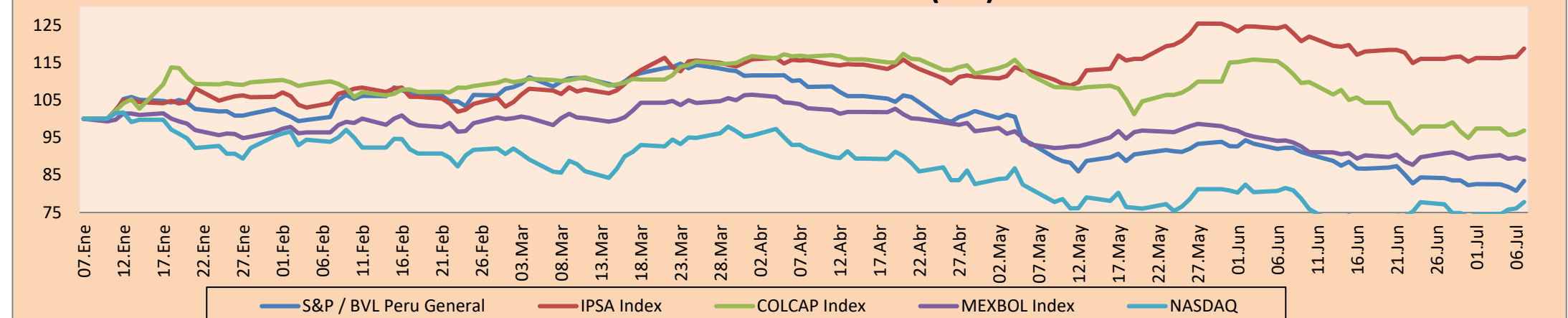
Perú: El índice General de la BVL finalizó la sesión de hoy con un resultado negativo -0.02%. El índice mantiene una tendencia negativa acumulada anual de -11.65% en moneda local, mientras que el rendimiento ajustado en dólares asciende a -9.56%. Luego, el S&P/BVL Perú SEL varió en +0.55% mientras que el S&P/BVL LIMA 25 en +0.11%. El spot PEN alcanzó S/.3.9068. Titular: Mina Las Bambas vuelve a la vida tras protesta, pero conversaciones se estancan.

Chile: El índice IPSA culminó el día con un retorno positivo de +0.22%. Los sectores más beneficiados de la jornada fueron el de Industriales (+1.43%) y Energía (+1.30%). Las acciones con el mejor desempeño fueron Inversiones Aguas Metropolitanas (+6.75%) y Enel Chile SA (+3.96%). Titular: Wall Street cierra plano en sesión volátil y el IPSA anota nueva alza semanal.

Colombia: El índice COLCAP concluyó la sesión con un retorno positivo de +0.35%. Los sectores más beneficiados de la jornada fueron el de Consumo no básico (+1.18%) y financiero (+0.89%). Las acciones con mejor desempeño fueron Grupo de Inversiones Suramericano (+3.82%) y BanColombia SA (+2.91%). Titular: El dólar cerró la semana a 10 pesos de los 4,400 pesos.

México: El índice IPC cerró el día en terreno positivo de 0.33%. Los sectores con mejor rendimiento de la jornada fueron el inmobiliario (+2.35%) y financiero (+1.59%). Las acciones con mejor desempeño fueron Grupo Financiero Inbursa (+3.76%) y Banco del Bajío SA (+3.36%). Titular: Moody's 'echa a perder la fiesta' a AMLO: baja calificación soberana de México.

### MILA: Índices bursátiles (6m)

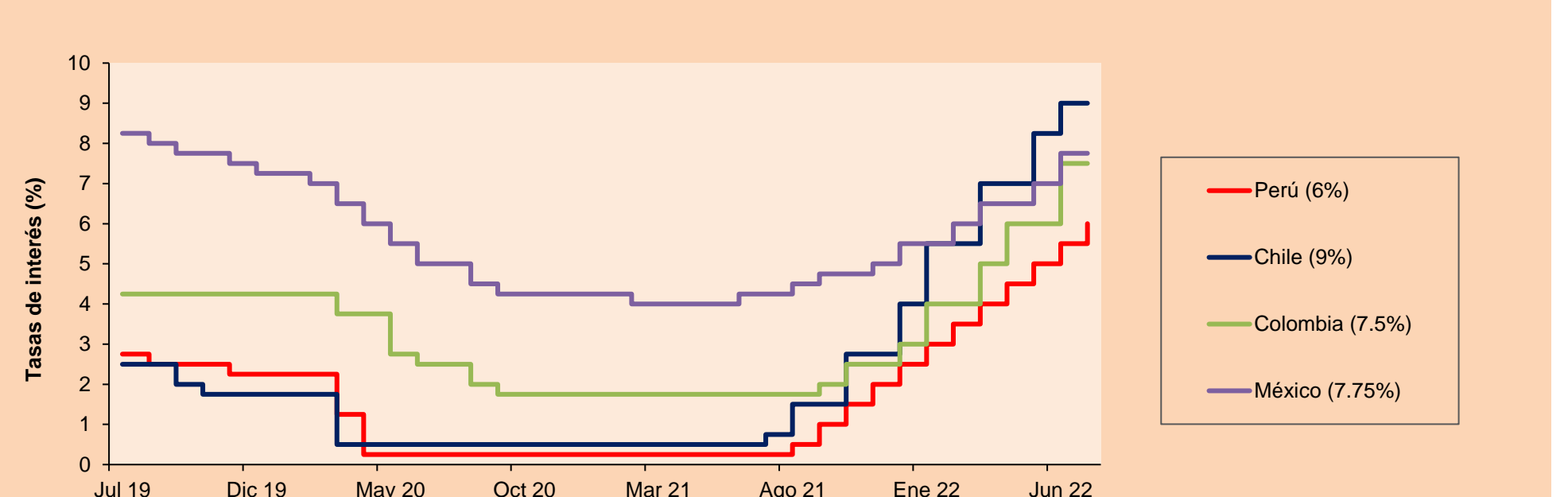


Base: 10/01/22=100  
Fuente: Bloomberg

### ETFs

	Mon.	Cierre	1D	5D	30 D	YTD	Bolsa
▼ iShares MSCI All Peru Capped	USD	25.24	-0.92%	-2.66%	-19.02%	-14.79%	NYSE Arca
▼ iShares MSCI Chile Capped	USD	23.66	-2.27%	-1.42%	-21.26%	2.47%	Cboe BZX
▲ Global X MSCI Colombia	USD	8.75	0.51%	-4.27%	-25.97%	-12.44%	NYSE Arca
▲ iShares MSCI Mexico Capped	USD	45.96	0.90%	-1.08%	-8.95%	-9.17%	NYSE Arca
- iShares MSCI Emerging Markets	USD	40.09	0.00%	0.60%	-6.68%	-17.93%	NYSE Arca
▼ Vanguard FTSE Emerging Markets	USD	41.54	-0.24%	0.34%	-5.72%	-16.01%	NYSE Arca
▼ iShares Core MSCI Emerging Markets	USD	48.96	-0.12%	0.53%	-7.27%	-18.21%	NYSE Arca
▼ iShares JP Morgan Emerging Markets Bonds	USD	55.28	-0.16%	-0.18%	-3.59%	-12.00%	Cboe BZX
▲ Morgan Stanley Emerging Markets Domestic	USD	4.39	0.92%	-1.79%	-6.20%	-19.89%	New York

### MILA: Tasas de Referencia de Política Monetaria



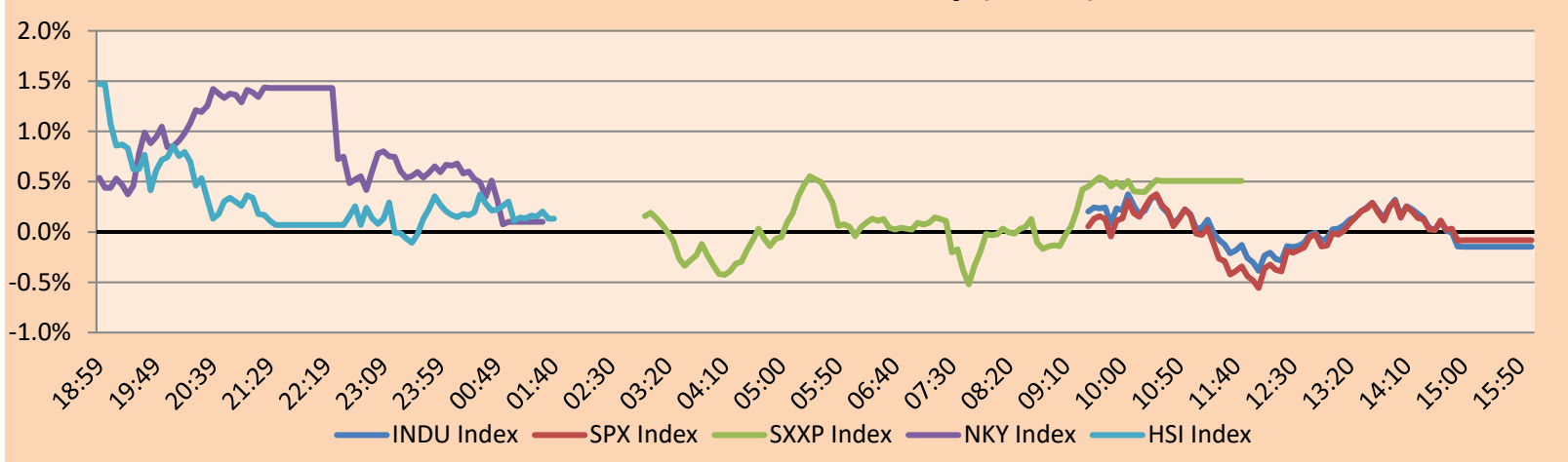
Fuente: Bloomberg

MUNDO

Principales índices	Cierre	1 D*	5 D*	1 M*	YTD*	Cap. Burs. (US\$ Mill.)
▼ Dow Jones (EEUU)	31,338.15	-0.15%	1.83%	-4.78%	-13.76%	9,953,457
▼ Standard & Poor's 500 (EEUU)	3,899.38	-0.08%	3.01%	-5.26%	-18.19%	34,310,139
▲ NASDAQ Composite (EEUU)	11,635.31	0.12%	5.50%	-3.73%	-25.63%	19,831,599
▲ Stoxx EUROPE 600 (Europa)	417.12	0.51%	2.45%	-1.32%	-14.49%	11,326,486
▲ DAX (Alemania)	13,015.23	1.34%	1.58%	-5.43%	-18.07%	1,339,237
▲ FTSE 100 (Reino Unido)	7,196.24	0.10%	0.38%	-1.66%	-2.55%	1,644,770
▲ CAC 40 (Francia)	6,033.13	0.44%	1.72%	-2.49%	-15.66%	1,914,054
▼ IBEX 35 (España)	8,100.30	-0.27%	-0.93%	-3.46%	-7.04%	530,338
▲ MSCI AC Asia Pacific Index	158.68	0.45%	1.37%	-6.73%	-18.20%	21,908,719
▲ HANG SENG (Hong Kong)	21,725.78	0.38%	-0.61%	-0.37%	-7.15%	3,492,758
▼ SHANGHAI SE Comp. (China)	3,356.08	-0.25%	-0.93%	2.17%	-7.79%	6,852,815
▲ NIKKEI 225 (Japón)	26,517.19	0.10%	2.24%	-4.70%	-7.90%	3,353,681
▲ S&P / ASX 200 (Australia)	6,678.01	0.45%	2.11%	-3.66%	-10.30%	1,526,156
▲ KOSPI (Corea del Sur)	2,350.61	0.70%	1.96%	-9.45%	-21.06%	1,374,431

\*Leyenda: Variación 1D: 1 Día; 5D: 5 Días, 1M: 1 Mes; YTD: Var.% 31/12/21 a la fecha

Mercado Evolución Intraday (var %)

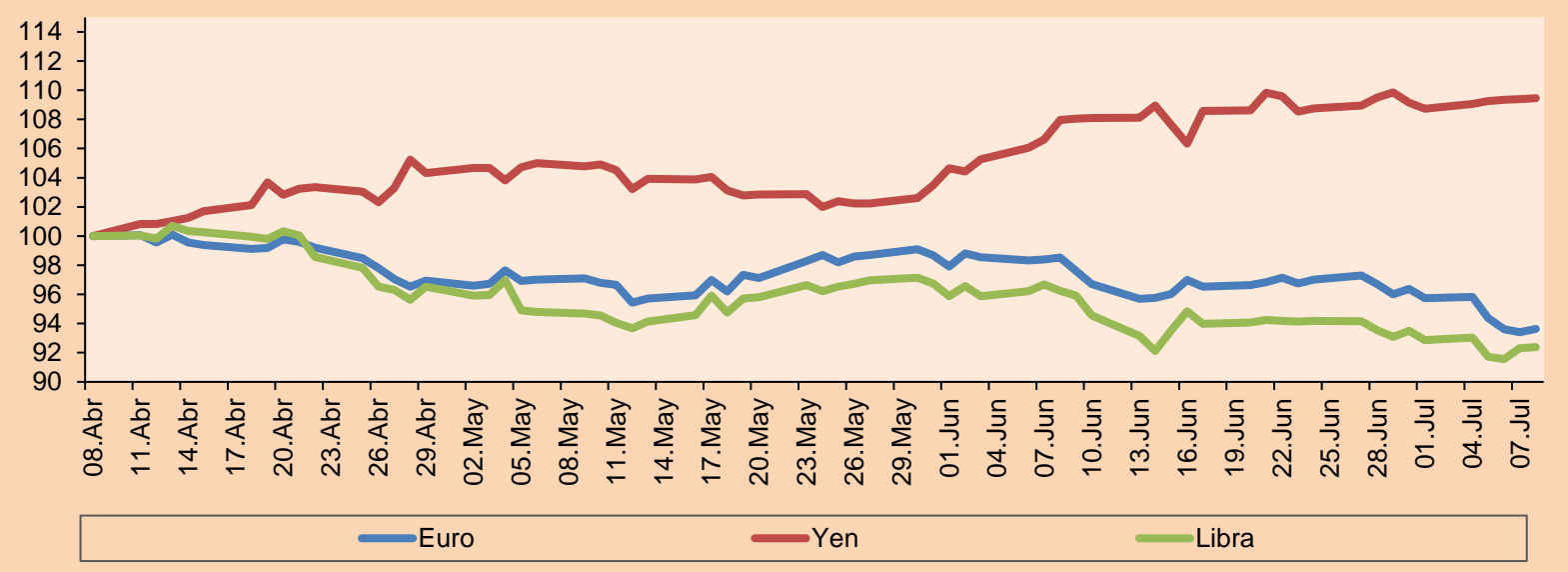


Fuente: Bloomberg

Monedas	Precio	1 D*	5 D*	1 M*	YTD*
▲ Euro	1.0185	0.25%	-2.20%	-4.96%	-10.42%
▲ Yen	136.1000	0.07%	0.66%	1.38%	18.27%
▲ Libra Esterlina	1.2033	0.08%	-0.51%	-4.02%	-11.08%
▼ Yuan	6.6946	-0.09%	-0.10%	0.16%	5.33%
▲ Dólar de Hong Kong	7.8485	0.01%	0.02%	0.00%	0.67%
▼ Real Brasileño	5.2555	-1.62%	-1.43%	7.28%	-5.74%
▲ Peso Argentino	126.7950	0.19%	1.07%	4.40%	23.42%

\*Leyenda: Variación 1D: 1 Día; 5D: 5 Días, 1M: 1 Mes; YTD: Var.% 31/12/21 a la fecha

Índices de Tipo de Cambio (3 meses)

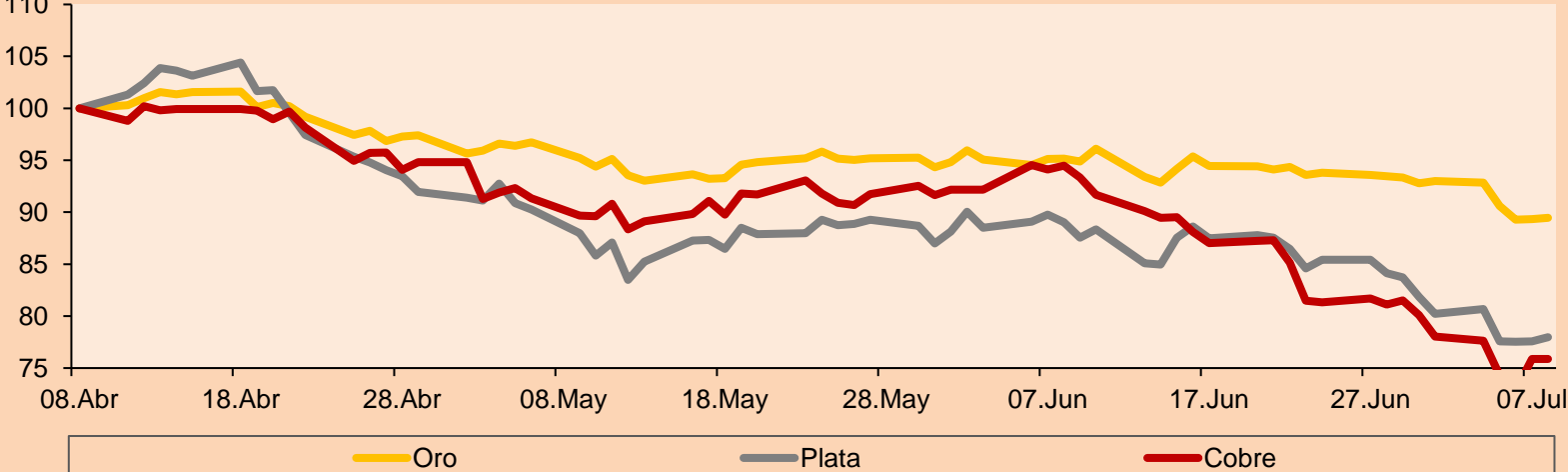


Base: 08/04/22=100  
Fuente: Bloomberg

Commodities	Precio	1 D*	5 D*	1 M*	YTD*
▲ Oro (US\$ Oz. T) (LME)	1,742.48	0.13%	-3.81%	-5.98%	-4.74%
▲ Plata (US\$ Oz. T) (LME)	19.32	0.49%	-2.82%	-12.41%	-17.13%
- Cobre (US\$ TM) (LME)	7,818.50	0.00%	-2.76%	-19.70%	-19.73%
- Zinc (US\$ TM) (LME)	3,183.50	0.00%	3.56%	-17.22%	-11.32%
▲ Petróleo WTI (US\$ Barril) (NYM)	104.79	2.01%	-3.36%	-12.51%	45.20%
- Estaño (US\$ TM) (LME)	26,180.00	0.00%	-2.64%	-30.12%	-33.51%
- Plomo (US\$ TM) (LME)	1,979.00	0.00%	2.14%	-11.40%	-15.35%
▲ Azúcar #11 (US\$ Libra) (NYB-ICE)	19.02	2.70%	5.26%	-1.09%	3.59%
▼ Cacao (US\$ TM) (NYB-ICE)	2,318.00	-1.53%	0.17%	-7.06%	-9.77%
▲ Café Arábica (US\$ TM) (NYB-ICE)	220.45	0.71%	-1.87%	-4.98%	-1.80%

\*Leyenda: Variación 1D: 1 Día; 5D: 5 Días, 1M: 1 Mes; YTD: Var.% 31/12/20 a la fecha

Índices de Metales principales (3 meses)



Base: 08/04/22=100  
Fuente: Bloomberg

Renta Variable

Alemania (Acciones del DAX Index)

Más subieron Mon.	Precio	▲%	Bolsa	Más bajaron Mon.	Mon.	Precio	▼%	Bolsa
HEI GY	EUR	47.33	4.74	Xetra	HNR1 GY	EUR	139	-0.71
BAS GY	EUR	42.915	3.91	Xetra	PUM GY	EUR	65.98	-0.51
MBG GY	EUR	55.87	3.75	Xetra	ADS GY	EUR	168.46	-0.48
DTG GY	EUR	25.305	3.71	Xetra	BEI GY	EUR	98.94	-0.36

Europa (Acciones del STOXX EUROPE 600)

Más subieron Mon.	Precio	▲%	Bolsa	Más bajaron Mon.	Mon.	Precio	▼%	Bolsa
OMV AV	EUR	41.27	6.64	Vienna	TEG GY	EUR	10.18	-6.09
PAH3 GY	EUR	67.74	6.14	Xetra	PRX NA	EUR	67.6	-5.55
VOW3 GY	EUR	134.46	5.91	Xetra	WOSG LN	GBP	760	-5.00
LXS GY	EUR	35.53	5.78	Xetra	ARGX BB	EUR	348.4	-4.89

Panorama Mundial:

Estados Unidos:

El mercado estadounidense cierra con rendimientos mixtos donde los inversionistas analizaban la publicación del sólido informe sobre el empleo puesto este influiría en la decisión de la Reserva Federal y sus planes para subir agresivamente los tipos de tipos de interés. El índice DOW JONES cerró en terreno negativo donde los datos del departamento de trabajo mostraron que las nominas no agrícolas aumentaron en 372000 empleos para el mes de junio, cifra mayor a la estimada, asimismo, la tasa de desempleo se mantuvo cerca de los mínimos previos a la pandemia en un 3.6% y las ganancias promedio por hora se incrementaron en un 0.3%. El índice S&P500 también terminó con un rendimiento significativamente negativo donde Twitter(-5.10%) cayó, luego de que el Washington Post informara que Elonk planeaba retirarse de su oferta de adquisición, asimismo, durante la sesión este mencionó que sus asesores enviaron una carta notificando formalmente a la compañía la rescisión del acuerdo. Por otro lado, el índice NASDAQ finalizó con un retorno positivo, a pesar de que el presidente de la FED de Atlanta indicó que apoya un aumento de las tasas de interés en tres cuartos de punto porcentual en la próxima reunión de política monetaria ya que esto no ocasionaría un daño prolongado a la economía norteamericana. De este modo, DOW JONES -0.15%; S&P 500 -0.08%; NASDAQ +0.12% terminaron el día con resultados mixtos.

Europa:

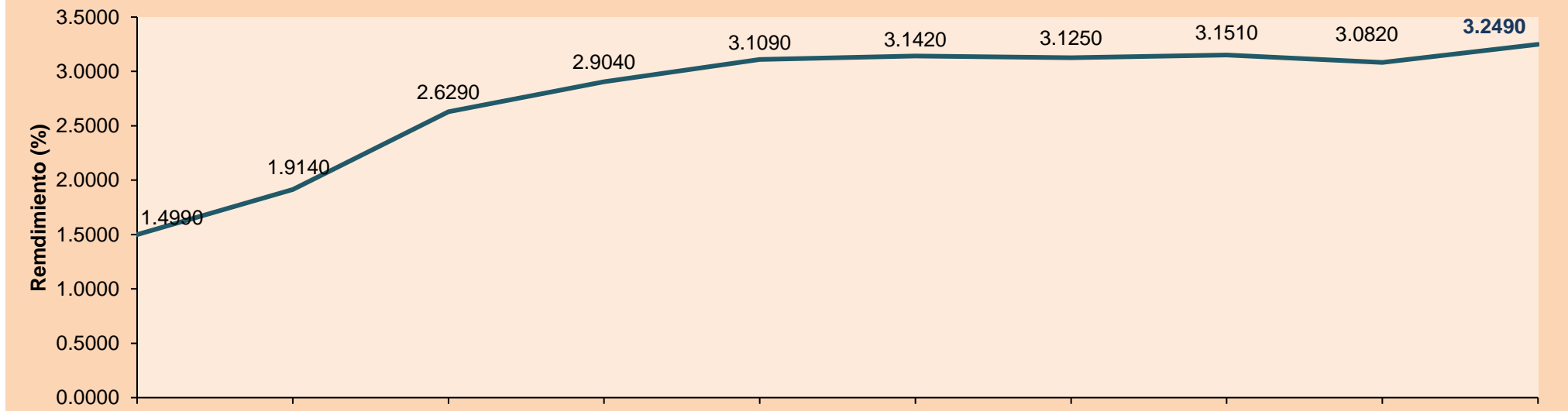
Los principales índices europeos terminaron la sesión con rendimientos positivos. El índice paneuropeo STOXX 600 cerró al alza después de la publicación de datos laborales estadounidenses. En concreto, el día de hoy se reportaron los nonfarm payrolls y la tasa de desempleo de Estados Unidos; reflejando de esta manera una creación de empleos más elevada de lo esperado y un desempleo que se mantuvo en 3.6%. Esta data afectó positivamente al valor del índice europeo ya que indicaría que la economía más grande todavía podría resistir una subida de tasas más. El FTSE 100 cerró con rendimientos en terreno positivo, debido a un mayor impulso de valores relacionados a consumo básico y energía, en medio de un contexto de inestabilidad política por los escándalos y renuncia relacionado al exgobernador de Boris Johnson, así como por un repunte de los precios del barril de crudo. Respecto al mercado alemán, el índice DAX cerró positivo luego de que empresas fabricantes de automóviles impulsaran las ganancias. Para ser más específico, Volkswagen subió 3% después de que anunciaran un plan de invertir €20B en una nueva compañía de baterías para autos. Asimismo, los inversionistas regionales también reaccionaron positivamente a una robusta economía estadounidense. Por último, el mercado francés cerró también al alza, a pesar de expectativas de recesión por el aumento de subidas de tasas en las próximas sesiones de la FED por el estado ajustado del mercado laboral. De este modo, FTSE 100 +0.10%; CAC 40 +0.44%; DAX +1.34%; STOXX 600 +0.51% terminaron con rendimientos positivos.

Asia:

Los principales índices asiáticos cerraron en su mayoría con rendimientos positivo. El mercado chino cerró en terreno negativo, rompiendo una racha de cinco semanas de subidas, ya que la preocupación por los brotes de COVID-19 y las tensiones geopolíticas pesaron más que las esperanzas de estímulo de Pekín. El índice Hang Seng terminó a la baja, donde uno de las reestructuraciones de deuda más grandes de la historia de China, donde el grupo de China Evergrande, se declaró formalmente en default. El mercado surcoreano subió esta sesión gracias a que los precios del esquema de comercio de emisiones aumentaron un 22% esta semana, el mayor cambio en los mercados mundiales de carbono, mientras que los permisos de emisión de la Unión Europea y los precios spot chinos registraron caídas modestas. El mercado japonés cerró en terreno positivo donde los inversores japoneses hicieron una venta récord de deuda extranjera en junio de 4.71 trillones de yenes, cuando los rendimientos de bonos extranjeros cayeron por miedo a la ralentización económica de este año. El mercado australiano terminó al alza debido al aumento en las acciones de materias primas, donde las mineras aumentaron en 1.3% por el aumento en los precios de hierro, por esperanzas renovadas por un estímulo económico por parte de China. De esta forma, NIKKEI +0.10%; HANG SENG +0.38%; CSI 300 -0.33%; S&P/ASX 200 +0.45%; KOSPI +0.70%; SHANGAI COMPOSITE -0.25% terminaron con rendimientos mixtos.

ETFs	Mon.	Cierre	1D	5D	30 D	YTD	Bolsa
SPDR S&P 500 ETF TRUST	USD	388.67	-0.08%	1.95%	-5.48%	-18.17%	NYSE Arca
ISHARES MSCI EMERGING MARKET	USD	40.09	0.00%	0.60%	-6.68%	-17.93%	NYSE Arca
ISHARES IBOXX HIGH YLD CORP	USD	74.89	0.08%	1.23%	-3.44%	-13.93%	NYSE Arca
FINANCIAL SELECT SECTOR SPDR	USD	32.08	-0.22%	0.63%	-7.34%	-17.85%	NYSE Arca
VANECK GOLD MINERS ETF	USD	27.06	-0.37%	-3.91%	-16.25%	-15.52%	NYSE Arca
ISHARES RUSSELL 2000 ETF	USD	175.59	-0.01%	2.44%	-6.58%	-21.07%	NYSE Arca
SPDR GOLD SHARES	USD	162.3	0.04%	-3.58%	-6.07%	-5.07%	NYSE Arca
ISHARES 20+ YEAR TREASURY BO	USD	112.5	-1.11%	-2.87%	-1.40%	-24.08%	NASDAQ GM
INVESCO QQQ TRUST SERIES 1	USD	295.35	0.13%	4.69%	-3.99%	-25.76%	NASDAQ GM
ISHARES BIOTECHNOLOGY ETF	USD	126.66	0.67%	5.40%	7.22%	-17.01%	NASDAQ GM
ENERGY SELECT SECTOR SPDR	USD	70.95	-0.04%	-2.25%	-23.11%	27.84%	NYSE Arca
PROSHARES ULTRA VIX ST FUTUR	USD	12.99	-3.35%	-7.15%	2.69%	4.51%	Choe BZX
UNITED STATES OIL FUND LP	USD	78.54	2.60%	-3.83%	-14.62%	44.48%	NYSE Arca
ISHARES MSCI BRAZIL ETF	USD	27.54	0.84%	1.74%	-17.84%	-1.89%	NYSE Arca
SPDR S&P OIL & GAS EXP & PR	USD	118.43	-0.29%	-2.06%	-29.38%	23.53%	NYSE Arca
UTILITIES SELECT SECTOR SPDR	USD	69.82	-0.33%	-2.83%	-5.21%	-2.46%	NYSE Arca
ISHARES US REAL ESTATE ETF	USD	93.01	-0.49%	-0.75%	-4.15%	-19.92%	NYSE Arca
SPDR S&P BIOTECH ETF	USD	84.43	1.16%	10.31%	15.33%	-24.59%	NYSE Arca
ISHARES IBOXX INVESTMENT GRA	USD	110.35	-0.16%	-0.69%	-1.77%	-16.73%	NYSE Arca
ISHARES JP MORGAN USD EMERGI	USD	84.63	-0.47%	-1.76%	-5.39%	-22.40%	NASDAQ GM
REAL ESTATE SELECT SECT SPDR	USD	41.23	-0.46%	-0.87%	-4.47%	-20.42%	NYSE Arca
ISHARES CHINA LARGE-CAP ETF	USD	33.62	-1.32%	-0.94%	-1.58%	-8.09%	NYSE Arca
CONSUMER STAPLES SPDR	USD	72.9	-0.18%	-0.44%	-0.59%	-5.46%	NYSE Arca
VANECK JUNIOR GOLD MINERS	USD	31.21	-0.51%	-5.57%	-22.23%	-25.57%	NYSE Arca
SPDR BLOOMBERG HIGH YIELD BO	USD	92.27	0.21%	1.35%	-3.90%	-15.01%	NYSE Arca
VANGUARD REAL ESTATE ETF	USD	92.08	-0.53%	-0.72%	-5.09%	-20.63%	NYSE Arca
GRAYSCALE BITCOIN TRUST BTC	USD	13.77	0.15%	12.41%	-29.49%	-59.80%	OTC US

Curva de Rendimiento Bonos Tesoro EEUU (%)



Fuente: Bloomberg

LIMA

Acciones

	Valor	Moneda	Precio	1D*	5D*	30D*	YTD*	Frecuencia	Volumen (US\$)	Beta	Dividend Yield (%)	Price Earning	Capitalización Bursátil (M US\$)	Sector Económico*	Participación Índice
▼	ALICORC1 PE**	S/.	5.10	-0.25%	1.60%	-4.99%	-9.42%	95.00%	110,258	0.78	16.37	11.43	1,112.94	Industrial	3.53%
-	ATACOCB1 PE**	S/.	0.09	0.00%	0.00%	-10.00%	-25.00%	20.00%	1,989	1.00	0.00	-	23.10	Mineras	1.02%
-	BACKUS1 PE**	S/.	20.50	0.00%	2.50%	-7.20%	0.00%	85.00%	3,403	0.79	0.00	6.62	7,197.81	Industriales	0.82%
▼	BAP PE**	US\$	122.35	-1.33%	1.90%	-9.34%	-1.16%	100.00%	1,375,724	1.23	3.27	-	9,729.27	Diversas	5.82%
▼	BVN PE**	US\$	6.32	-2.62%	-6.65%	-21.98%	-13.42%	90.00%	272,138	1.41	1.11	-	1,742.01	Mineras	5.88%
▲	CASAGRC1 PE**	S/.	7.80	4.98%	9.86%	-3.70%	-14.29%	80.00%	25,277	1.15	69.25	4.67	168.18	Agrario	1.31%
▼	BBVAC1 PE**	S/.	1.65	-2.94%	-2.94%	-2.94%	-8.84%	85.00%	13,855	0.80	6.99	6.29	2,854.37	Bancos y Financieras	2.85%
-	CORAREI1 PE**	S/.	1.32	0.00%	0.00%	-11.41%	-23.26%	80.00%	12,144	0.81	19.44	2.32	545.05	Industriales	1.72%
▼	CPACASC1 PE**	S/.	3.62	-0.28%	-0.28%	-7.89%	-26.87%	90.00%	3,283	0.75	21.82	10.06	426.88	Industriales	2.38%
▲	CVERDEC1 PE**	US\$	26.50	1.92%	0.00%	-6.69%	-28.82%	85.00%	1,327,332	0.87	7.01	7.16	9,276.48	Mineras	5.25%
-	ENGEPEC1 PE**	S/.	2.06	0.00%	-1.90%	3.52%	-0.48%	85.00%	16,168	0.78	15.23	7.68	1,263.15	Servicios Públicos	1.44%
-	ENDISPC1**	S/.	3.80	0.00%	0.00%	1.33%	-5.00%	15.00%	48	0.85	0.00	6.82	621.11	Servicios Públicos	0.98%
-	FERREYC1 PE**	S/.	2.03	0.00%	-2.87%	-4.25%	-0.98%	100.00%	49,346	0.90	11.75	3.88	491.58	Diversas	4.90%
▼	AENZAC1 PE**	S/.	0.90	-4.26%	-4.26%	-11.76%	-34.31%	60.00%	3,507	0.97	0.00	-	275.75	Diversas	4.05%
▲	IFS PE**	US\$	24.50	5.11%	6.99%	-5.95%	-8.75%	80.00%	3,892	0.96	9.80	-	2,827.74	Diversas	7.22%
▲	INRETC1 PE**	US\$	25.70	0.04%	-0.19%	-14.33%	-26.47%	90.00%	92,906	1.00	5.33	17.39	2,794.80	Diversas	5.28%
▼	LUSURC1 PE**	S/.	15.70	-0.57%	-0.57%	7.53%	10.25%	50.00%	46,442	0.00	6.50	13.02	1,956.88	Servicios Públicos	1.81%
▲	MINSURI1 PE**	S/.	3.41	3.33%	-5.28%	-25.05%	-13.67%	90.00%	12,663	1.11	12.73	1.24	2,516.39	Mineras	3.09%
▼	PML PE**	US\$	0.09	-18.18%	-30.77%	-30.77%	-25.00%	15.00%	1,587	1.13	0.00	-	24.32	Mineras	2.12%
▼	SCCO PE**	US\$	50.88	-0.90%	3.23%	-19.24%	-17.64%	90.00%	44,164	1.07	8.16	10.91	39,334.82	Mineras	2.14%
-	SIDERC1 PE**	S/.	1.36	0.00%	1.49%	-3.55%	-15.00%	70.00%	8,163	0.83	46.10	3.20	243.68	Industriales	1.43%
-	TV PE**	US\$	0.32	0.00%	-20.00%	-36.00%	-75.38%	55.00%	1,258	1.29	0.00	-	31.66	Mineras	2.93%
-	UNACEMC1 PE**	S/.	1.53	0.00%	0.00%	-4.97%	-36.25%	80.00%	456	0.92	0.00	5.89	712.02	Industriales	3.00%
▼	VOLCABC1 PE**	S/.	0.49	-2.00%	-2.00%	-19.67%	-18.33%	100.00%	12,659	1.19	0.00	6.39	508.16	Mineras	5.90%
-	BROCALC1 PE**	S/.	4.65	0.00%	-1.06%	-33.48%	-10.58%	35.00%	4,436	0.00	0.00	33.45	193.41	Mineras	0.00%
#####	RIMSEGC1 PE**	S/.	#N/A N/A	#¡VALOR!	#¡VALOR!	10.98%	#¡VALOR!	0.00%	424	0.00	0.00	-	#¡VALOR!	Seguros	0.00%
-	CORAREC1 PE**	S/.	2.12	0.00%	-1.40%	-2.75%	11.58%	75.00%	11,938	0.00	0.00	3.73	545.05	Industriales	0.00%
-	ENGIEC1 PE**	S/.	5.40	0.00%	0.00%	-4.93%	-7.85%	25.00%	4	0.00	0.00	14.28	831.22	Industriales	0.00%
-	GBVLAC1 PE**	S/.	2.49	0.00%	-0.40%	2.89%	-8.46%	45.00%	6,367	0.00	0.00	25.88	116.06	Diversas	0.00%

Cantidad de Acciones: 28  
Fuente: Bloomberg, Económica  
\* Bloomberg Industry Classification System  
\*\* Se utiliza el PER de la bolsa y moneda de origen del instrumento  
\*Leyenda: Variación 1D: 1 Día; 5D: 5 Días; 1M: 1 Mes; YTD: Var.% 31/12/21 a la fecha

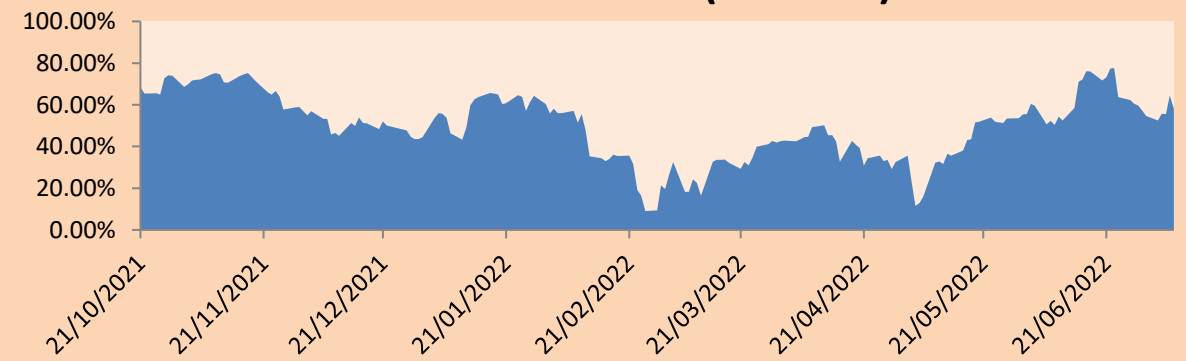
Subieron 5  
Bajaron 10  
Mantuvieron 13

Índices Sectoriales

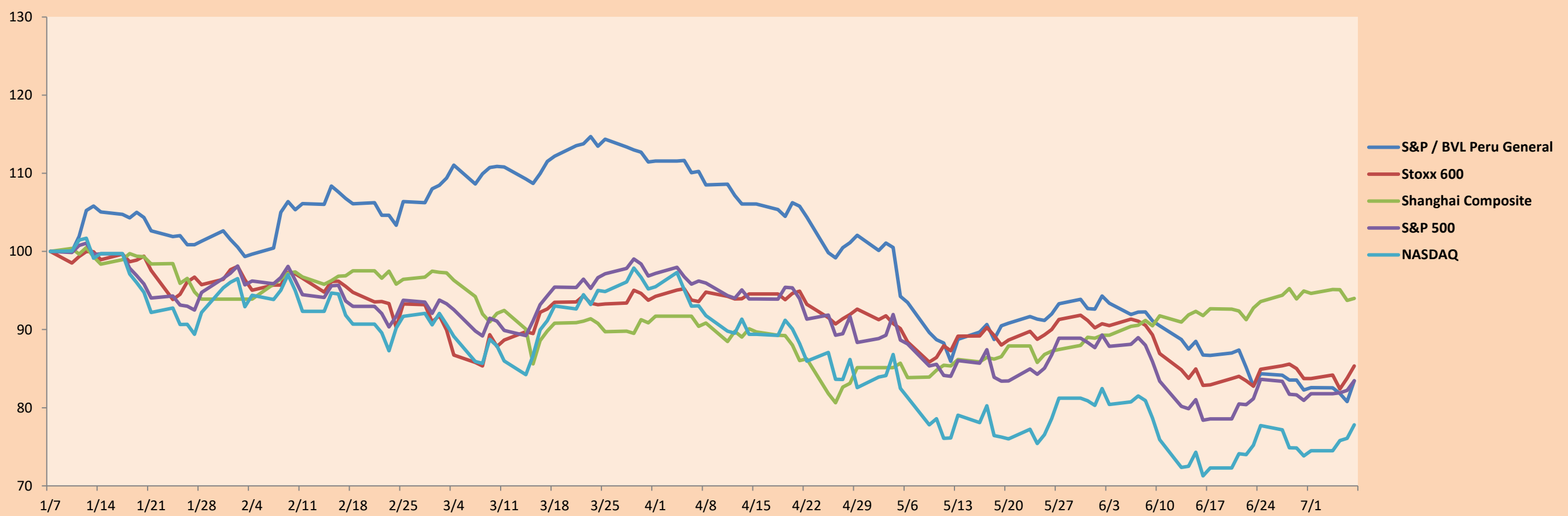
	Cierre	1D*	5D*	30D*	YTD*	Beta	
▼	S&P/BVLMining	335.90	-0.48%	1.69%	-16.60%	-18.39%	1.11
▲	S&P/BVLConsumer	981.48	0.77%	1.07%	-8.48%	-14.50%	0.52
▲	S&P/BVLIndustrials	217.01	-0.40%	-1.52%	-5.64%	-15.91%	0.70
▼	S&P/BVLFinancials	898.97	-0.26%	3.84%	-5.36%	-0.79%	1.33
▼	S&P/BVLConstruction	217.78	-0.59%	-0.87%	-6.28%	-23.15%	0.65
-	S&P/BVLPublicSvcs	536.91	0.00%	-0.63%	-1.29%	-2.11%	0.10
-	S&P/BVLElectricUtil	524.16	0.00%	-0.63%	-1.29%	-2.11%	0.10

\*Leyenda: Variación 1D: 1 Día; 5D: 5 Días; 1M: 1 Mes; YTD: Var.% 31/12/21 a la fecha

Correlación Rend. Índice Minero vs Índice de Metales de Londres (3 meses)



Índices (6 meses)



Base: 07/01/22=100  
Fuente: Bloomberg

Coordinador Laboratorio de Mercado de Capitales: MS Javier Penny Pestana  
Apoyo: Sebastian Ore, Fabrizio Lavallo, Miguel Solimano y Jhonatan Cueva  
email: pulsobursatil@ulima.edu.pe  
facebook: www.facebook.com/pulsobursatil.ul

## RATING SOBERANO

### CLASIFICACIONES DE RIESGO

Moody's	S&P	Fitch	
Aaa	AAA	AAA	Prime <span style="float: right;">89</span>
Aa1	AA+	AA+	Alto Grado
Aa2	AA	AA	
Aa3	AA-	AA-	
A1	A+	A+	Grado Alto Medio
A2	A	A	
A3	A-	A-	
Baa1	BBB+	BBB+	Grado Bajo Medio
Baa2	BBB	BBB	
Baa3	BBB-	BBB-	
Ba1	BB+	BB+	Sin Grado de Inversión Especulativo
Ba2	BB	BB	
Ba3	BB-	BB-	
B1	B+	B+	Altamente Especulativo
B2	B	B	
B3	B-	B-	
Caa1	CCC+	CCC	Riesgo Sustancial Extremadamente Especulativo
Caa2	CCC		
Caa3	CCC-		
Ca	CC	DDD	Poca esperanzas de Pago
C	C		
	D		
		DD	Impago
		D	

Fuente: Bloomberg

Rating Crédito Latinoamérica			
Clasificadora de riesgo			
País	Moody's	Fitch	S&P
Perú	Baa1	BBB	BBB
México	Baa2	BBB-	BBB
Venezuela	C	WD	NR
Brazil	Ba2	BB-	BB-
Colombia	Baa2	BB+	BB+
Chile	A1	A-	A
Argentina	Ca	WD	CCC+
Panamá	Baa2	BBB-	BBB

Fuente: Bloomberg

## Riesgo País Latinoamérica(pbs)



Fuente: BCRP

Coordinador Laboratorio de Mercado de Capitales: MS Javier Penny Pestana  
Apoyo: Sebastian Ore, Fabrizio Lavalle, Miguel Solimano y Jhonatan Cueva  
email: pulsobursatil@ulima.edu.pe  
facebook: www.facebook.com/pulsobursatil.ul