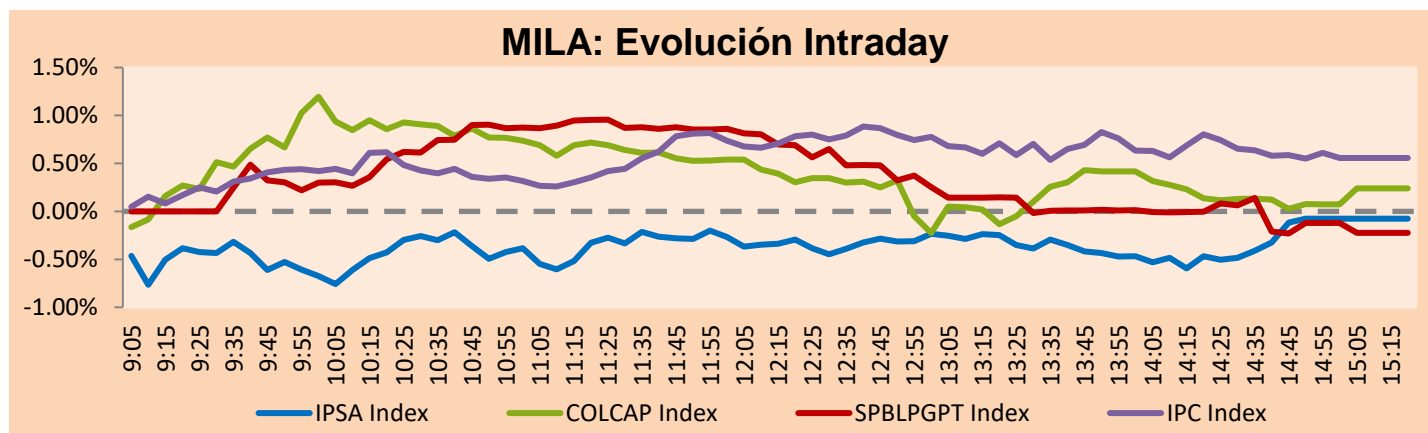


MILA

Principales índices	Cierre	1 D	5 D	1 M	YTD	Cap. Burs. (US\$ bill)
▲ IPSA (Chile)	5,074.26	0.31%	1.41%	-3.12%	17.78%	85.76
▲ IGPA (Chile)	26,808.48	0.19%	1.48%	-2.68%	24.30%	98.98
▼ COLSC (Colombia)	873.90	-0.32%	0.51%	-4.77%	-10.20%	4.86
▲ COLCAP (Colombia)	1,347.88	0.24%	1.06%	-11.95%	-4.47%	60.37
▼ S&P/BVL (Perú)*	18,462.98	-0.22%	0.93%	-8.73%	-12.55%	79.47
▼ S&P/BVL SEL (Perú)	479.02	-1.00%	0.17%	-10.37%	-15.00%	69.98
▲ S&P/BVL LIMA 25	25,893.03	0.05%	0.31%	-10.05%	-14.47%	78.70
▲ IPC (México)	47,651.52	0.59%	0.31%	-1.69%	-10.55%	291.00
▼ S&P MILA 40	409.10	-1.31%	-4.41%	-19.13%	-8.04%	183.85

* Cap. Bursátil del cierre anterior *Leyenda: Variación 1D: 1 Día; 5D: 5 Días; 1M: 1 Mes; YTD: Var.% 31/12/21 a la fecha

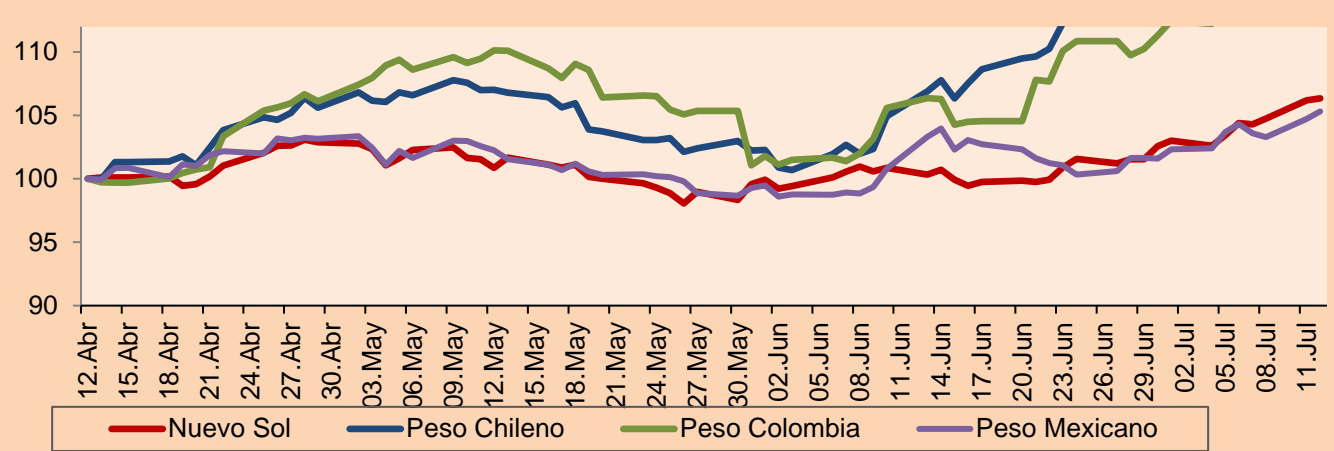


Fuente: Bloomberg

Monedas	Precio	1D*	5D*	30 D*	YTD*
▲ Sol (PEN)	3.9661	0.16%	2.79%	5.43%	-0.83%
▲ Peso Chileno (CLP)	1,016.250	2.42%	6.86%	20.20%	19.28%
▲ Peso Colombiano (COP)	4,626.80	1.13%	8.13%	17.40%	13.39%
▲ Peso Mexicano (MXN)	20.856	0.56%	1.58%	4.48%	1.59%

*Leyenda: Variación 1D: 1 Día; 5D: 5 Días; 1M: 1 Mes; YTD: Var.% 31/12/21 a la fecha

MILA: Índices de Tipo de Cambio (3 meses)

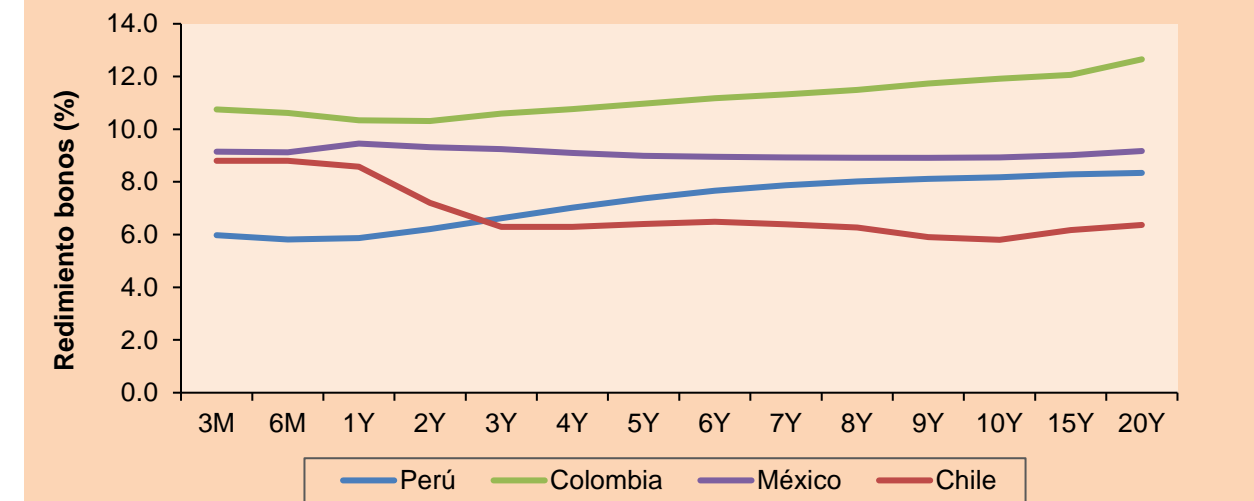


Base: 12/04/22=100
Fuente: Bloomberg

Renta Fija

Instrumento	Moneda	Precio	Bid Yield (%)	Ask Yield (%)	Duración
PERU 7.35 07/21/25	USD	108.126	4.51	4.38	2.63
PERU 4.125 08/25/27	USD	98.343	4.54	4.44	4.49
PERU 8.75 11/21/33	USD	127.085	5.55	5.47	7.62
PERU 6.55 03/14/37	USD	109.504	5.63	5.55	9.06
PERU 5.625 11/18/2050	USD	104.309	5.35	5.31	14.27
CHILE 2.25 10/30/22	USD	100.052	2.61	1.51	0.29
CHILE 3.125 01/21/26	USD	96.403	4.31	4.16	3.25
CHILE 3.625 10/30/42	USD	79.596	5.32	5.23	13.50
COLOM 11.85 03/09/28	USD	139.634	4.08	3.83	4.30
COLOM 10.375 01/28/33	USD	120.025	7.71	7.45	6.49
COLOM 7.375 09/18/37	USD	93.198	8.20	8.12	8.65
COLOM 6.125 01/18/41	USD	78.958	8.43	8.34	9.71
MEX 4 10/02/23	USD	#N/A N/A	#N/A N/A	#N/A N/A	#N/A N/A
MEX5.55 01/45	USD	92.09	6.235	6.179	12.08

MILA: Curvas de Deuda Soberana



Fuente: Bloomberg

Lima, 12 de julio de 2022

Renta Variable

Más subieron	Bolsa	Mon.	Precio	▲%
GRUPO NUTRESA SA	Colombia	COP	43600.00	3.81
VOLCAN CIA MIN-B	Peru	PEN	0.48	3.69
ENEL CHILE SA	Chile	CLP	22.10	3.61
GRUPO F BANORT-O	Mexico	MXN	115.05	3.12
EMPRESAS COPEC	Chile	CLP	7000.00	2.94

Por Monto Negociado	Bolsa	Monto (US\$)
FOMENTO ECON-UBD	Mexico	65,926,466
GRUPO F BANORT-O	Mexico	48,660,408
AMERICA MOVIL-L	Mexico	48,644,009
WALMART DE MEXIC	Mexico	26,101,364
GRUPO MEXICO-B	Mexico	26,037,280

Más bajaron	Bolsa	Mon.	Precio	▼%
INRETAIL PERU CO	Peru	USD	24.6	-4.28
ORBITA ADVANCE CO	Mexico	MXN	44.98	-3.91
GRUPO BIMBO-A	Mexico	MXN	68.56	-3.11
PARQUE ARAUCO	Chile	CLP	674	-3.00
PROMOTORA Y OPEF	Mexico	MXN	144.69	-2.27

Por Volumen	Bolsa	Volumen
ITAU CORPBANCA	Chile	643,468,188
ENEL CHILE SA	Chile	205,820,746
BANCO SANTANDER	Chile	174,196,097
ENEL AMERICAS SA	Chile	97,754,774
BANCO DE CHILE	Chile	94,674,950

MILA

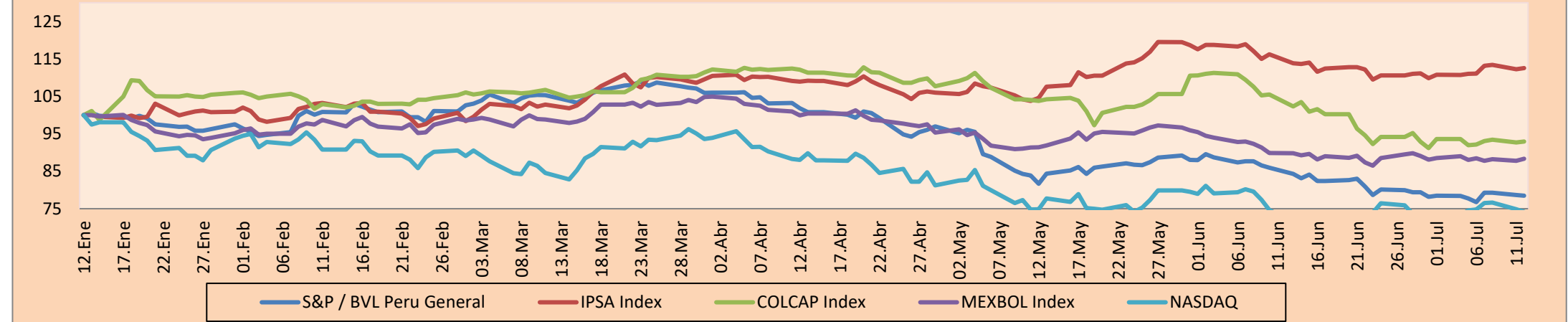
Perú: El índice General de la BVL finalizó la sesión de hoy con un resultado negativo de -0.22%. El índice mantiene una tendencia negativa acumulada anual de -12.55% en moneda local, mientras que el rendimiento ajustado en dólares asciende a -11.82%. Luego, el S&P/BVL Perú SEL varió en -1.00% mientras que el S&P/BVL LIMA 25 en +0.05%. El spot PEN alcanzó S/.3.9665. Titular: Megaeventos se paralizan ante anuncio de cuarta ola.

Chile: El índice IPSA culminó el día con un retorno positivo de +0.31%. Los sectores más beneficiados de la jornada fueron Energía (+2.94%) e Industrial (+0.96%). Las acciones con el mejor desempeño fueron Enel Chile SA (+3.61%) y Empresas COPEC SA (+2.94%). Titular: Banco Central expresa preocupación por alza del dólar y asegura que "de ser necesario" habrá medidas.

Colombia: El índice COLCAP concluyó la sesión con un retorno positivo de +0.24%. Los sectores más beneficiados de la jornada fueron el de Bienes de consumo básico (+3.81%) y Finanzas (+0.31%). Las acciones con el mejor desempeño fueron Grupo Nutresa SA (+3.81%) y Grupo de Inversiones Suramericano (+1.44%). Titular: Confianza del consumidor de junio entró a terreno positivo.

México: El índice IPC cerró el día en terreno positivo de +0.59%. Los sectores con mejor rendimiento de la jornada fueron Finanzas (+1.78%) y Servicios de comunicación (+1.07%). Las acciones con mejor desempeño fueron Grupo Financiero Banorte SAB de CV (+3.12%) y Cemex SAB de CV (+2.93%). Titular: Moody's rebaja la calificación de la CFE a "Baa2" y cambia perspectiva a estable.

MILA: Índices bursátiles (6m)

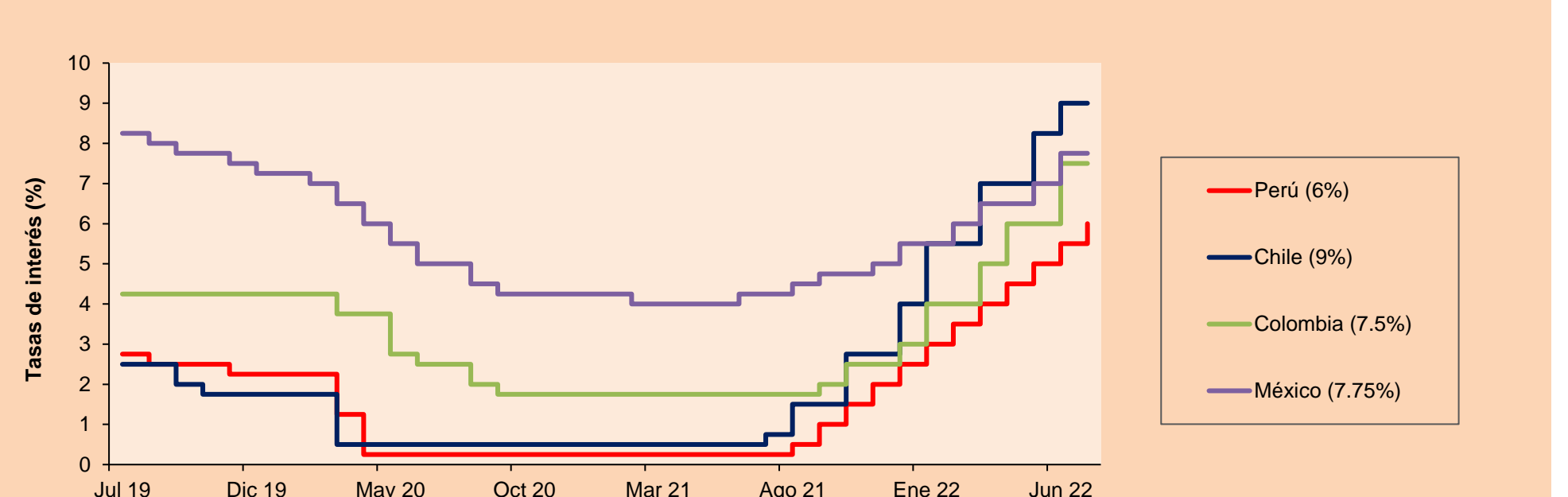


Base: 13/01/22=100
Fuente: Bloomberg

ETFs

	Mon.	Cierre	1D	5D	30 D	YTD	Bolsa
▼ iShares MSCI All Peru Capped	USD	24.29	-1.62%	-2.68%	-16.96%	-17.99%	NYSE Arca
▼ iShares MSCI Chile Capped	USD	22.47	-3.02%	-4.46%	-18.88%	-2.69%	Cboe BZX
▼ Global X MSCI Colombia	USD	8.26	-2.25%	-6.56%	-23.66%	-17.34%	NYSE Arca
▼ iShares MSCI Mexico Capped	USD	45.14	-0.11%	-1.18%	-4.79%	-10.79%	NYSE Arca
▼ iShares MSCI Emerging Markets	USD	38.87	-0.38%	-1.69%	-5.49%	-20.43%	NYSE Arca
▼ Vanguard FTSE Emerging Markets	USD	40.36	-0.37%	-1.73%	-5.63%	-18.40%	NYSE Arca
▼ iShares Core MSCI Emerging Markets	USD	47.54	-0.40%	-1.61%	-5.88%	-20.58%	NYSE Arca
▼ iShares JP Morgan Emerging Markets Bonds	USD	54.41	-0.31%	-1.04%	-2.63%	-13.39%	Cboe BZX
▼ Morgan Stanley Emerging Markets Domestic	USD	4.26	-1.39%	-3.62%	-7.79%	-22.26%	New York

MILA: Tasas de Referencia de Política Monetaria



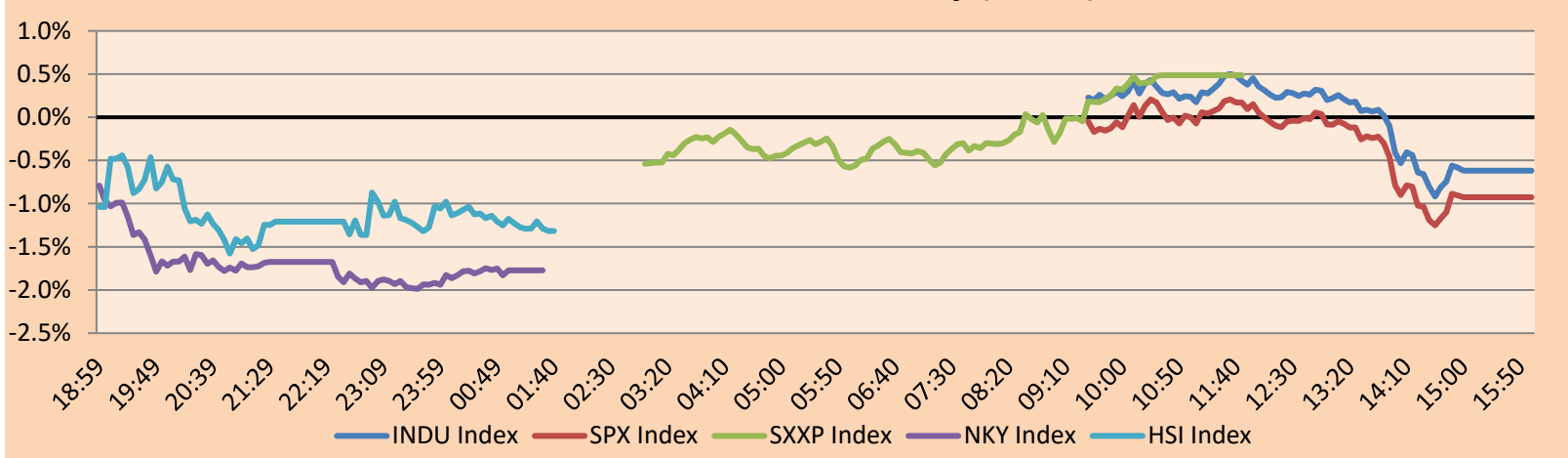
Fuente: Bloomberg

MUNDO

Principales índices	Cierre	1 D*	5 D*	1 M*	YTD*	Cap. Burs. (US\$ Mill.)
▼ Dow Jones (EEUU)	30,981.33	-0.62%	0.04%	-1.31%	-14.74%	9,873,388
▼ Standard & Poor's 500 (EEUU)	3,818.80	-0.92%	-0.33%	-2.10%	-19.88%	33,880,700
▼ NASDAQ Composite (EEUU)	11,264.73	-0.95%	-0.51%	-0.66%	-28.00%	19,393,408
▲ Stoxx EUROPE 600 (Europa)	417.04	0.49%	4.08%	1.10%	-14.51%	11,489,804
▲ DAX (Alemania)	12,905.48	0.57%	4.07%	-3.88%	-18.76%	1,347,306
▲ FTSE 100 (Reino Unido)	7,209.86	0.18%	2.62%	0.06%	-2.37%	1,667,647
▲ CAC 40 (Francia)	6,044.20	0.80%	4.30%	0.36%	-15.50%	1,951,058
▲ IBEX 35 (España)	8,014.80	-0.62%	0.70%	-2.06%	-8.02%	533,779
▼ MSCI AC Asia Pacific Index	154.95	-1.11%	-1.69%	-5.70%	-18.86%	21,639,542
▼ HANG SENG (Hong Kong)	20,844.74	-1.32%	-4.61%	-1.06%	-10.91%	3,332,544
▼ SHANGHAI SE Comp. (China)	3,281.47	-0.97%	-3.60%	0.80%	-9.84%	6,675,226
▼ NIKKEI 225 (Japón)	26,336.66	-1.77%	-0.33%	-2.41%	-8.53%	3,333,393
▲ S&P / ASX 200 (Australia)	6,606.28	0.06%	-0.35%	-4.70%	-11.26%	1,484,693
▼ KOSPI (Corea del Sur)	2,317.76	-0.96%	-1.03%	-7.46%	-22.16%	1,343,112

*Leyenda: Variación 1D: 1 Día; 5D: 5 Días, 1M: 1 Mes; YTD: Var.% 31/12/21 a la fecha

Mercado Evolución Intraday (var %)

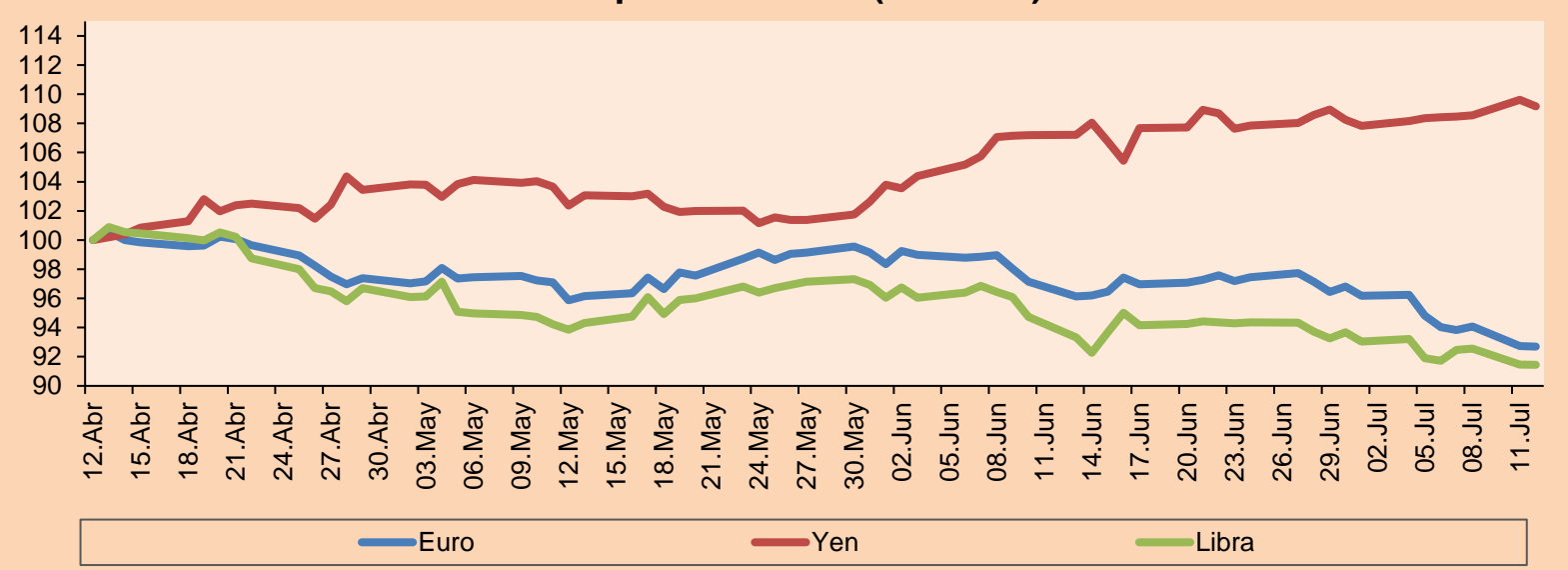


Fuente: Bloomberg

Monedas	Precio	1 D*	5 D*	1 M*	YTD*
▼ Euro	1.0037	-0.03%	-2.23%	-4.58%	-11.72%
▼ Yen	136.8700	-0.41%	0.75%	1.83%	18.93%
▼ Libra Esterlina	1.1889	-0.03%	-0.49%	-3.46%	-12.14%
▲ Yuan	6.7249	0.09%	0.08%	0.24%	5.80%
▲ Dólar de Hong Kong	7.8500	0.00%	0.04%	0.01%	0.68%
▲ Real Brasileño	5.4383	1.11%	0.94%	9.04%	-2.47%
▲ Peso Argentino	127.5840	0.18%	1.10%	4.75%	24.19%

*Leyenda: Variación 1D: 1 Día; 5D: 5 Días, 1M: 1 Mes; YTD: Var.% 31/12/21 a la fecha

Índices de Tipo de Cambio (3 meses)

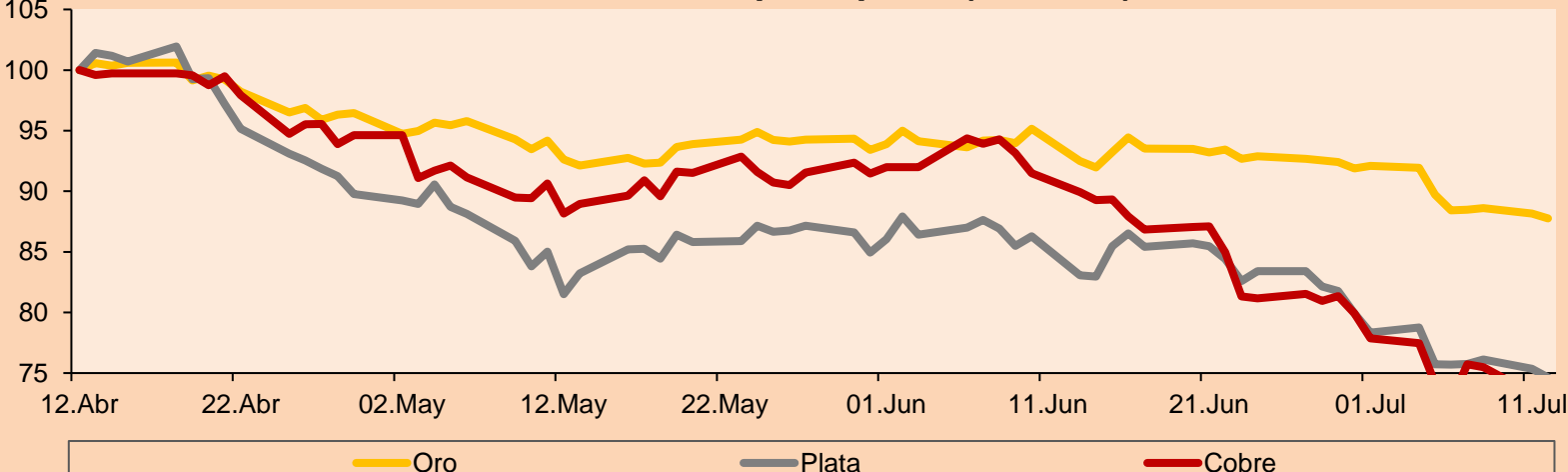


Base: 12/04/22=100
Fuente: Bloomberg

Commodities	Precio	1 D*	5 D*	1 M*	YTD*
▼ Oro (US\$ Oz. T) (LME)	1,726.00	-0.46%	-2.20%	-7.78%	-5.64%
▼ Plata (US\$ Oz. T) (LME)	18.94	-0.96%	-1.44%	-13.49%	-18.75%
▼ Cobre (US\$ TM) (LME)	7,572.25	0.00%	-1.12%	-19.85%	-22.26%
- Zinc (US\$ TM) (LME)	3,133.00	0.00%	3.06%	-15.48%	-12.73%
▼ Petróleo WTI (US\$ Barril) (NYM)	95.84	-7.93%	-3.68%	-18.86%	32.80%
- Estaño (US\$ TM) (LME)	26,468.00	0.00%	1.00%	-25.58%	-32.78%
- Plomo (US\$ TM) (LME)	1,963.00	0.00%	0.14%	-8.43%	-16.03%
▼ Azúcar #11 (US\$ Libra) (NYB-ICE)	18.69	-0.90%	5.00%	-1.99%	1.80%
▼ Cacao (US\$ TM) (NYB-ICE)	2,354.00	-0.80%	1.68%	-3.21%	-8.37%
▼ Café Arábica (US\$ TM) (NYB-ICE)	205.35	-3.70%	-7.10%	-10.25%	-8.53%

*Leyenda: Variación 1D: 1 Día; 5D: 5 Días, 1M: 1 Mes; YTD: Var.% 31/12/20 a la fecha

Índices de Metales principales (3 meses)



Base: 12/04/22=100
Fuente: Bloomberg

Renta Variable

Alemania (Acciones del DAX Index)

Más subieron Mon.	Precio	▲%	Bolsa	Más bajaron Mon.	Mon.	Precio	▼%	Bolsa	
MTX GY	EUR	180.15	4.01	Xetra	PUM GY	EUR	64.58	-0.89	Xetra
BAS GY	EUR	42.53	3.07	Xetra	HFG GY	EUR	32.81	-0.70	Xetra
HEI GY	EUR	47.4	2.31	Xetra	MRK GY	EUR	175.55	-0.62	Xetra
DB1 GY	EUR	164.55	2.24	Xetra	EOAN GY	EUR	8.062	-0.62	Xetra

Europa (Acciones del STOXX EUROPE 600)

Más subieron Mon.	Precio	▲%	Bolsa	Más bajaron Mon.	Mon.	Precio	▼%	Bolsa	
HUSQB SS	SEK	83	3.39	Stockholm	BALN SE	CHF	156.5	1.10	SIX Swiss Ex
WIHL SS	SEK	78.9	5.98	Stockholm	BYG LN	GBp	1316	-0.90	Londres
EDP PL	EUR	4.693	-1.35	EN Lisbon	RXL FP	EUR	15.3	1.39	EN Paris
CLN SE	CHF	17.53	-0.51	SIX Swiss Ex	AMBUB DC	DKK	71.52	-3.92	Copenhagen

Panorama Mundial:

Estados Unidos:

El mercado estadounidense cierra con rendimientos negativos ante las crecientes señales de una recesión, así como el nerviosismo por parte de los inversionistas tras la futura publicación del índice de precios al consumidor. El índice DOW JONES cerró en terreno negativo, durante un contexto en el cual PepsiCo(-0.57%) finalizó en terreno negativo, a pesar de que elevó sus previsiones de ingresos para todo el año e indicó que podría aumentar los precios aún más en los siguientes meses debido al bajo impacto en la demanda de sus refrescos y aperitivos aun cuando existe una alta inflación. El índice S&P500 también terminó con un rendimiento significativamente negativo, no obstante American Airlines (+9.98) y Boeing (+7.42%) finalizaron con un retorno positivo, luego de la publicación de un anuncio en el cual sostienen que los ingresos para el segundo trimestre superaron los niveles obtenidos en el 2019 y de la misma manera se prevé un mejor panorama sobre la demanda de aviones para este último puesto se entregaron 43 aviones. Por último, el índice NASDAQ fue el más perjudicado donde las expectativas inflacionarias de la economía estadounidense para el siguiente año alcanzaron un nuevo máximo de 6.8% dirigiéndose principalmente al precio de la gasolina, alquiler, atención médica y educación. De este modo, DOW JONES -0.62%; S&P 500 -0.92%; NASDAQ -0.95% terminaron el día con resultados negativos.

Europa:

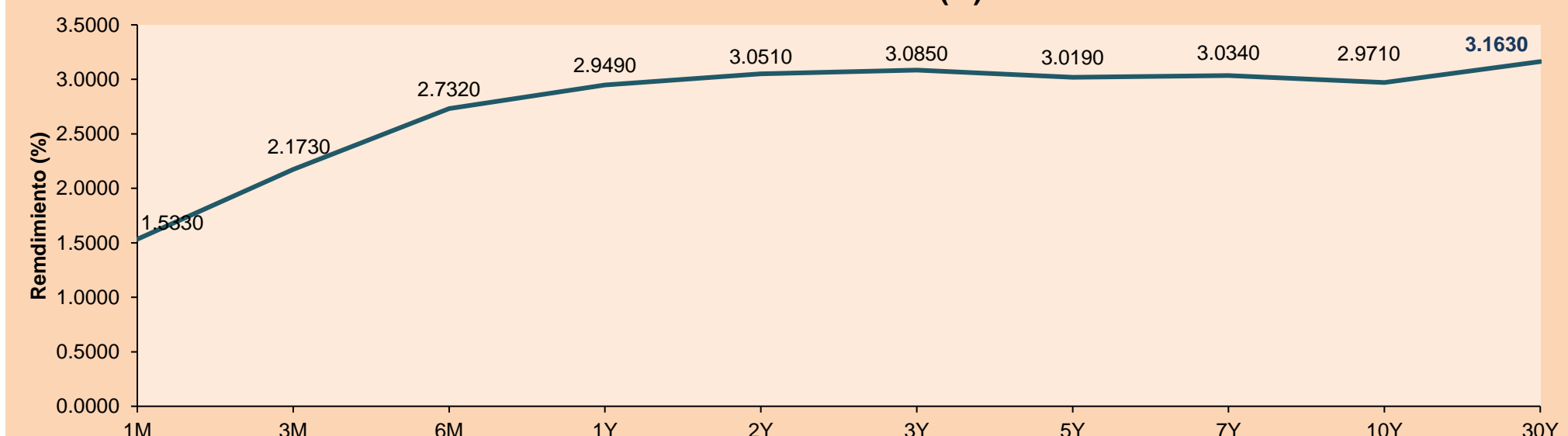
Los principales índices europeos terminaron la sesión con rendimientos positivos. El índice paneuropeo STOXX 600 cerró al alza, lideradas principalmente por valores aerospaciales, de lujo y de viajes; sin embargo, con un tope de ganancias por la preocupación del posible cierre por mantenimiento del gasoducto de Nord Stream 1, pueda prolongarse debido a la guerra entre Rusia y Ucrania. El FTSE 100 cerró con rendimientos en terreno positivo, en un escenario donde Citigroup suspendió Jan Skarbek, uno de los banqueros de inversión más destacados del Reino Unido, por investigaciones de acusaciones de mala conducta. Asimismo, el gobernador del Banco de Inglaterra indicó que su objetivo es volver la presión inflacionaria a su objetivo de 2%, donde añadió que los tomadores de políticas están preparados para realizar todo tipo de acción que sea necesario. Respecto al mercado alemán, el índice DAX cerró positivo en un contexto donde la confianza del inversionista cayó a su nivel más bajo desde 2011, ya que el país se enfrenta a la creciente perspectiva de una recesión y aumentan los riesgos de que se le desconecte el suministro energético ruso. Por último, el mercado francés cerró también al alza, donde los bonos de largo alcance y sus pares semi-básicos amplían su rendimiento superior a los de la zona euro tras una venta de deuda de NGEU en dos tramos. De este modo, FTSE 100 +0.18%; CAC 40 +0.80%; DAX +0.57%; STOXX 600 +0.49% terminaron con rendimientos positivos.

Asia:

Los principales índices asiáticos cerraron en su mayoría con rendimientos negativos, ya que varias ciudades chinas impusieron nuevas restricciones contra el COVID-19 para controlar nuevas infecciones. Además, la posibilidad de que el gasoducto entre Rusia y Europa se cierre durante un periodo extenso pesó sobre los mercados. El mercado chino cerró en terreno negativo debido a que las nuevas restricciones de COVID-19 en Shanghai avivaron los temores de una mayor interrupción económica. El índice Hang Seng terminó a la baja tras un informe sobre posibles riesgos de deslistado de empresas chinas y de Hong Kong en las bolsas estadounidenses. El mercado surcoreano cayó esta sesión, en un contexto donde la atención se centra en la reunión de política monetaria del Banco de Corea para ver si realizará su primera alza de tasas de 50 pbs en su historia. El mercado japonés cerró en terreno negativo en vista de que la acelerada propagación de COVID-19 reforzó los temores de una recesión mundial. Además, los inversionistas se preparan para los datos inflacionarios de Estados Unidos, que podrían reforzar una nueva alza de tasas de la Fed. El mercado australiano terminó al alza gracias a avances en los sectores energético y financiero. No obstante, el sentimiento nacional de los consumidores cayó al mínimo pandémico en julio por los mayores costos de vida y tasas de interés. De esta forma, NIKKEI -1.77%; HANG SENG -1.32%; CSI 300 -0.94%; S&P/ASX 200 +0.06%; KOSPI -0.96%; SHANGHAI COMPOSITE -0.97% terminaron con rendimientos negativos.

ETFs	Mon.	Cierre	1D	5D	30 D	YTD	Bolsa
SPDR S&P 500 ETF TRUST	USD	380.83	-0.88%	-0.30%	-2.30%	-19.82%	NYSE Arca
ISHARES MSCI EMERGING MARKET	USD	38.87	-0.38%	-1.69%	-5.49%	-20.43%	NYSE Arca
ISHARES IBOXX HIGH YLD CORP	USD	74.77	0.40%	1.16%	-1.14%	-14.07%	NYSE Arca
FINANCIAL SELECT SECTOR SPDR	USD	31.62	-0.63%	-0.47%	-2.80%	-19.03%	NYSE Arca
VANECK GOLD MINERS ETF	USD	26.26	-1.46%	-2.60%	-19.37%	-18.01%	NYSE Arca
ISHARES RUSSELL 2000 ETF	USD	171.47	-0.34%	-0.79%	-3.99%	-22.92%	NYSE Arca
SPDR GOLD SHARES	USD	160.83	-0.37%	-2.38%	-7.85%	-5.93%	NYSE Arca
ISHARES 20+ YEAR TREASURY BO	USD	115.12	0.59%	-1.38%	1.19%	-22.32%	NASDAQ GM
INVESTCO QQQ TRUST SERIES 1	USD	286.24	-0.97%	-0.25%	-0.90%	-28.05%	NASDAQ GM
ISHARES BIOTECHNOLOGY ETF	USD	123.5	-0.65%	0.56%	11.78%	-19.08%	NASDAQ GM
ENERGY SELECT SECTOR SPDR	USD	68.9	-1.95%	-1.15%	-22.33%	24.14%	NYSE Arca
PROSHARES ULTRA VIX ST FUTUR	USD	13.74	1.55%	-1.93%	-7.10%	10.54%	Choe BZX
UNITED STATES OIL FUND LP	USD	72.81	-6.93%	-2.63%	-19.22%	33.94%	NYSE Arca
ISHARES MSCI BRAZIL ETF	USD	26.14	-1.17%	-1.10%	-14.38%	-6.88%	NYSE Arca
SPDR S&P OIL & GAS EXP & PR	USD	114.24	-2.37%	-0.06%	-29.78%	19.16%	NYSE Arca
UTILITIES SELECT SECTOR SPDR	USD	69.92	-0.48%	0.75%	-1.99%	-2.32%	NYSE Arca
ISHARES US REAL ESTATE ETF	USD	92.36	-0.51%	-1.03%	-0.12%	-20.48%	NYSE Arca
SPDR S&P BIOTECH ETF	USD	81.87	1.46%	1.09%	22.14%	-26.88%	NYSE Arca
ISHARES IBOXX INVESTMENT GRA	USD	110.82	0.14%	-0.24%	0.27%	-16.37%	NYSE Arca
ISHARES JP MORGAN USD EMERG	USD	83.68	-0.29%	-2.09%	-4.06%	-23.27%	NASDAQ GM
REAL ESTATE SELECT SECT SPDR	USD	40.97	-0.63%	-1.09%	-0.49%	-20.92%	NYSE Arca
ISHARES CHINA LARGE-CAP ETF	USD	31.98	-0.59%	-5.33%	-3.32%	-12.58%	NYSE Arca
CONSUMER STAPLES SPDR	USD	72.59	-0.29%	-0.22%	0.93%	-5.86%	NYSE Arca
VANECK JUNIOR GOLD MINERS	USD	30.21	-1.40%	-2.77%	-25.06%	-27.95%	NYSE Arca
SPDR BLOOMBERG HIGH YIELD BO	USD	92.1	0.37%	1.25%	-1.53%	-15.17%	NYSE Arca
VANGUARD REAL ESTATE ETF	USD	91.52	-0.39%	-1.05%	-1.19%	-21.11%	NYSE Arca
GRAYSCALE BITCOIN TRUST BTC	USD	12.21	-4.98%	-5.57%	-34.64%	-64.35%	OTC US

Curva de Rendimiento Bonos Tesoro EEUU (%)



Fuente: Bloomberg

LIMA

Acciones

	Valor	Moneda	Precio	1D*	5D*	30D*	YTD*	Frecuencia	Volumen (US\$)	Beta	Dividend Yield (%)	Price Earning	Capitalización Bursátil (M US\$)	Sector Económico*	Participación Índice
▼	ALICORC1 PE**	S/.	5.05	-0.32%	0.51%	-4.77%	-10.20%	94.74%	658,139	0.77	16.53	11.32	1,085.61	Industrial	3.53%
-	ATACOCB1 PE**	S/.	0.09	0.00%	0.00%	-10.00%	-25.00%	21.05%	1,430	1.00	0.00	-	22.75	Mineras	1.02%
▼	BACKUS1 PE**	S/.	19.80	-1.00%	-1.00%	-10.45%	-3.41%	84.21%	8,742	0.79	17.32	6.40	6,922.56	Industriales	0.82%
▼	BAP PE**	US\$	120.00	-0.08%	-0.21%	-4.76%	-3.05%	100.00%	272,114	1.23	3.34	-	9,542.40	Diversas	5.82%
▼	BVN PE**	US\$	6.10	-0.33%	-7.44%	-26.06%	-16.44%	89.47%	245,658	1.40	1.15	-	1,681.37	Mineras	5.88%
▲	CASAGRC1 PE**	S/.	8.00	2.56%	11.11%	-5.88%	-12.09%	78.95%	9,195	1.21	67.52	4.79	169.91	Agrario	1.31%
▼	BBVAC1 PE**	S/.	1.59	-1.85%	-6.47%	-5.92%	-12.15%	84.21%	63,751	0.78	7.26	6.06	2,709.45	Bancos y Financieras	2.85%
-	CORAREI1 PE**	S/.	1.32	0.00%	0.76%	-11.41%	-23.26%	84.21%	2,378	0.85	19.44	2.32	527.91	Industriales	1.72%
▲	CPACASC1 PE**	S/.	3.70	1.93%	-0.54%	-8.64%	-25.25%	89.47%	2,974	0.78	21.35	10.28	429.05	Industriales	2.38%
-	CVERDEC1 PE**	US\$	25.50	0.00%	0.00%	-10.84%	-31.51%	84.21%	164,093	0.85	7.28	6.89	8,926.43	Mineras	5.25%
▼	ENGEPEC1 PE**	S/.	1.96	-2.00%	-6.67%	0.51%	-5.31%	89.47%	40,700	0.78	16.01	7.31	1,183.86	Servicios Públicos	1.44%
▼	ENDISPC1**	S/.	3.65	-1.35%	-3.95%	1.39%	-8.75%	21.05%	2,951	0.85	5.67	6.55	587.67	Servicios Públicos	0.98%
▼	FERREYC1 PE**	S/.	2.02	-0.98%	-1.94%	-3.81%	-1.46%	100.00%	41,825	0.88	11.81	3.86	481.85	Diversas	4.90%
-	AENZAC1 PE**	S/.	0.90	0.00%	-4.26%	-18.18%	-34.31%	52.63%	10	1.00	0.00	-	271.62	Diversas	4.05%
▼	IFS PE**	US\$	22.95	-0.56%	0.22%	-11.05%	-14.53%	78.95%	9,354	0.94	10.46	-	2,648.84	Diversas	7.22%
▼	INRETC1 PE**	US\$	24.60	-4.28%	-4.47%	-18.00%	-29.61%	89.47%	5,306	1.00	5.57	16.90	2,675.17	Diversas	5.28%
-	LUSURC1 PE**	S/.	15.60	0.00%	-1.20%	6.12%	9.55%	47.37%	9,397	0.00	0.00	12.93	1,915.34	Servicios Públicos	1.81%
-	MINSURI1 PE**	S/.	3.50	0.00%	3.55%	-22.22%	-11.39%	89.47%	93,081	1.11	12.52	1.25	2,544.19	Mineras	3.09%
-	PML PE**	US\$	0.09	0.00%	-30.77%	-30.77%	-25.00%	10.53%	3	1.15	0.00	-	24.32	Mineras	2.12%
-	SCCO PE**	US\$	50.88	0.00%	6.78%	-15.55%	-17.64%	78.95%	44,164	1.05	0.00	10.91	39,334.82	Mineras	2.14%
▲	SIDERC1 PE**	S/.	1.45	6.62%	6.62%	0.00%	-9.38%	68.42%	10,236	0.83	43.24	3.41	255.92	Industriales	1.43%
-	TV PE**	US\$	0.32	0.00%	-5.88%	-38.46%	-75.38%	42.11%	525	1.28	0.00	-	31.66	Mineras	2.93%
▲	UNACEMC1 PE**	S/.	1.61	2.55%	5.23%	-3.01%	-32.92%	78.95%	8,135	0.94	6.83	6.20	738.05	Industriales	3.00%
▲	VOLCABC1 PE**	S/.	0.48	4.35%	0.00%	-22.58%	-20.00%	100.00%	18,313	1.20	0.00	6.18	491.31	Mineras	5.90%
▼	BROCALC1 PE**	S/.	4.60	-1.08%	-2.13%	-22.03%	-11.54%	36.84%	3,023	0.00	2.45	32.58	190.07	Mineras	0.00%
#####	RIMSEGC1 PE**	S/.	#N/A N/A	#¡VALOR!	#¡VALOR!	10.98%	#¡VALOR!	0.00%	418	0.00	0.00	-	#¡VALOR!	Seguros	0.00%
-	CORAREC1 PE**	S/.	2.08	0.00%	-1.89%	-4.59%	9.47%	73.68%	1,720	0.00	0.00	3.66	527.91	Industriales	0.00%
-	ENGIEC1 PE**	S/.	5.40	0.00%	0.00%	-4.93%	-7.85%	26.32%	153	0.00	0.00	14.06	818.79	Industriales	0.00%
-	GBVLAC1 PE**	S/.	2.49	0.00%	-0.40%	3.75%	-8.46%	42.11%	6,272	0.00	0.00	25.88	114.32	Diversas	0.00%

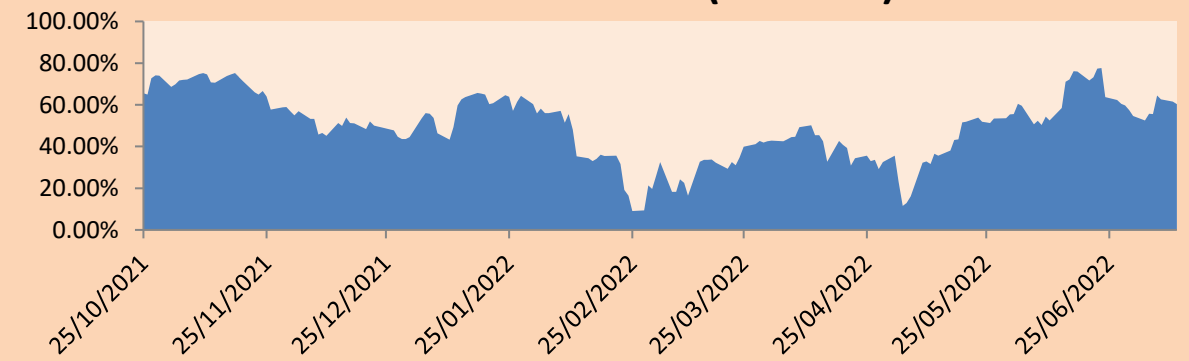
Cantidad de Acciones: 28
 Fuente: Bloomberg, Económica
 * Bloomberg Industry Classification System
 ** Se utiliza el PER de la bolsa y moneda de origen del instrumento
 *Leyenda: Variación 1D: 1 Día; 5D: 5 Días; 1M: 1 Mes; YTD: Var.% 31/12/21 a la fecha

Índices Sectoriales

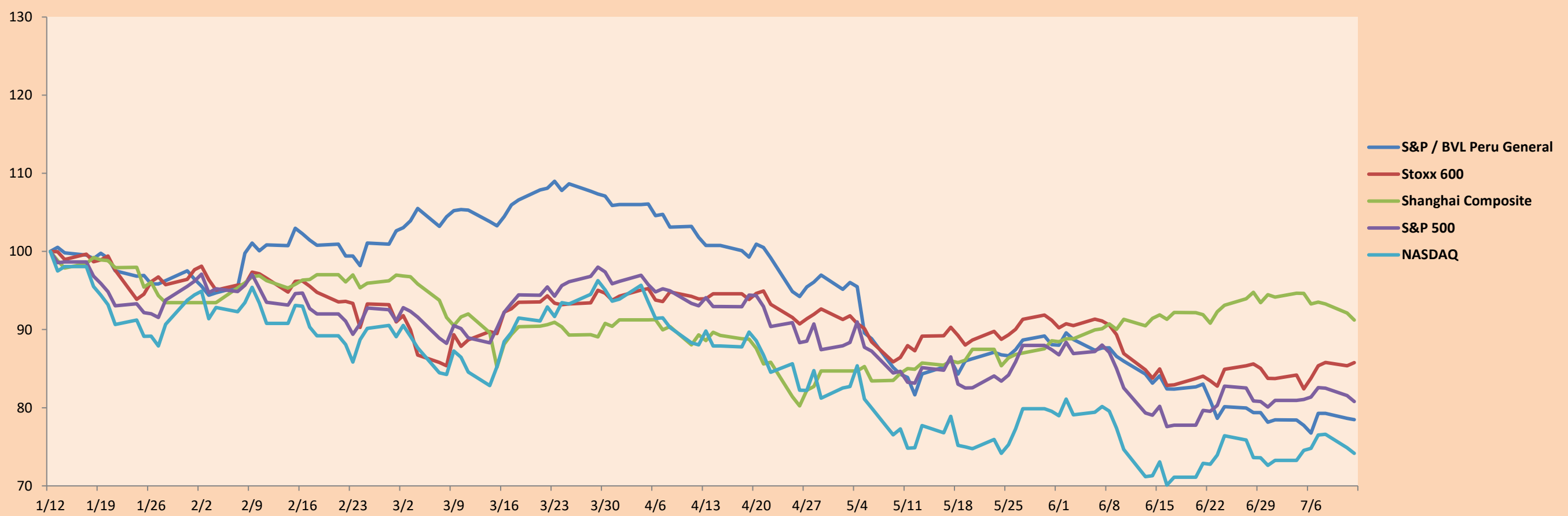
	Cierre	1D*	5D*	30D*	YTD*	Beta	
▲	S&P/BVLMining	337.01	0.24%	5.11%	-14.24%	-18.12%	1.10
▼	S&P/BVLConsumer	960.62	-2.20%	-0.58%	-10.64%	-16.32%	0.53
▲	S&P/BVLIndustrials	219.80	0.72%	0.10%	-5.99%	-14.83%	0.70
▲	S&P/BVLFinancials	890.17	0.00%	2.32%	-0.43%	-1.76%	1.32
▲	S&P/BVLConstruction	222.37	1.52%	1.04%	-6.94%	-21.53%	0.66
▼	S&P/BVLPublicSvcs	524.88	-0.86%	-2.85%	-2.25%	-4.31%	0.11
▼	S&P/BVLElectricUtil	512.41	-0.86%	-2.85%	-2.25%	-4.31%	0.11

*Leyenda: Variación 1D: 1 Día; 5D: 5 Días; 1M: 1 Mes; YTD: Var.% 31/12/21 a la fecha

Correlación Rend. Índice Minero vs Índice de Metales de Londres (3 meses)



Índices (6 meses)



Base: 12/01/22=100
 Fuente: Bloomberg

Coordinador Laboratorio de Mercado de Capitales: MS Javier Penny Pestana
 Apoyo: Sebastian Ore, Fabrizio Lavallo, Miguel Solimano y Jhonatan Cueva
 email: pulsobursatil@ulima.edu.pe
 facebook: www.facebook.com/pulsobursatil.ul

RATING SOBERANO

CLASIFICACIONES DE RIESGO

Moody's	S&P	Fitch	
Aaa	AAA	AAA	Prime 66
Aa1	AA+	AA+	Alto Grado
Aa2	AA	AA	
Aa3	AA-	AA-	
A1	A+	A+	Grado Alto Medio
A2	A	A	
A3	A-	A-	
Baa1	BBB+	BBB+	Grado Bajo Medio
Baa2	BBB	BBB	
Baa3	BBB-	BBB-	
Ba1	BB+	BB+	Sin Grado de Inversión Especulativo
Ba2	BB	BB	
Ba3	BB-	BB-	
B1	B+	B+	Altamente Especulativo
B2	B	B	
B3	B-	B-	
Caa1	CCC+	CCC	Riesgo Sustancial Extremadamente Especulativo
Caa2	CCC		
Caa3	CCC-		
Ca	CC	DDD	Poca esperanzas de Pago
C	C		
	D		
		DD	Impago
		D	

Fuente: Bloomberg

Rating Crédito Latinoamérica			
Clasificadora de riesgo			
País	Moody's	Fitch	S&P
Perú	Baa1	BBB	BBB
México	Baa2	BBB-	BBB
Venezuela	C	WD	NR
Brazil	Ba2	BB-	BB-
Colombia	Baa2	BB+	BB+
Chile	A1	A-	A
Argentina	Ca	WD	CCC+
Panamá	Baa2	BBB-	BBB

Fuente: Bloomberg

Riesgo País Latinoamérica(pbs)



Fuente: BCRP

Coordinador Laboratorio de Mercado de Capitales: MS Javier Penny Pestana
Apoyo: Sebastian Ore, Fabrizio Lavalle, Miguel Solimano y Jhonatan Cueva
email: pulsobursatil@ulima.edu.pe
facebook: www.facebook.com/pulsobursatil.ul