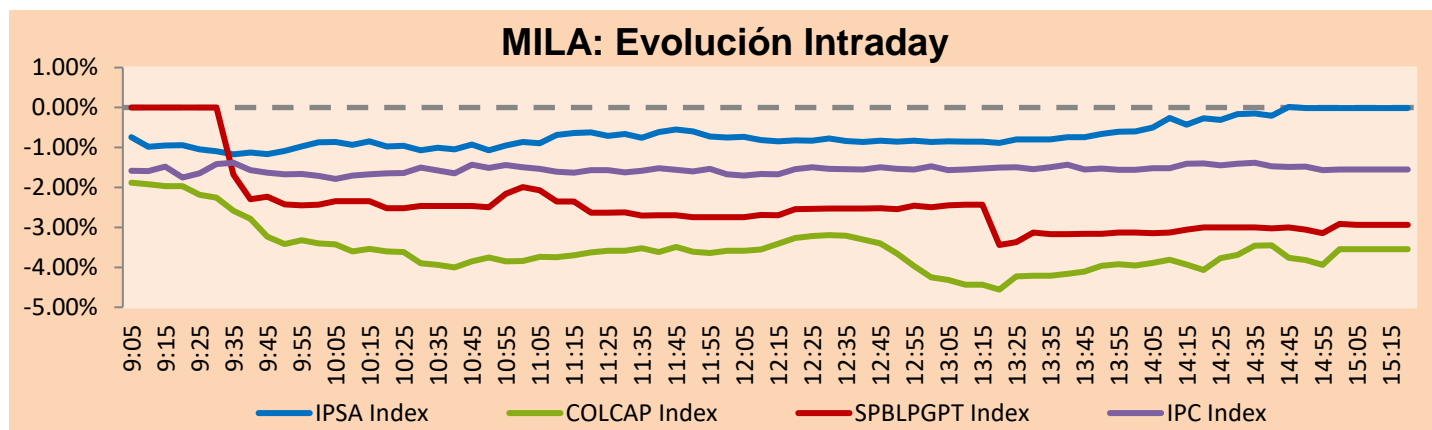


## MILA

Principales índices	Cierre	1 D	5 D	1 M	YTD	Cap. Burs. (US\$ bill)
▲ IPSA (Chile)	5,136.05	0.36%	0.68%	0.29%	19.21%	84.02
▲ IGPA (Chile)	27,256.04	0.56%	0.74%	0.97%	26.38%	96.92
▼ COLSC (Colombia)	850.07	-1.57%	-3.81%	-5.69%	-12.65%	4.83
▼ COLCAP (Colombia)	1,272.51	-3.55%	-5.76%	-15.23%	-9.81%	61.38
▼ S&P/BVL (Perú)*	17,752.60	-2.90%	-4.84%	-9.25%	-15.91%	78.49
▼ S&P/BVL SEL (Perú)	457.72	-3.32%	-5.97%	-11.65%	-18.78%	70.16
▼ S&P/BVL LIMA 25	25,188.31	-2.15%	-3.29%	-10.41%	-16.80%	77.71
▼ IPC (México)	46,741.31	-1.52%	-1.34%	-2.95%	-12.26%	292.87
▲ S&P MILA 40	412.02	0.71%	-2.09%	-15.45%	-7.38%	181.51

\* Cap. Bursátil del cierre anterior \*Leyenda: Variación 1D: 1 Día; 5D: 5 Días; 1M: 1 Mes; YTD: Var.% 31/12/21 a la fecha

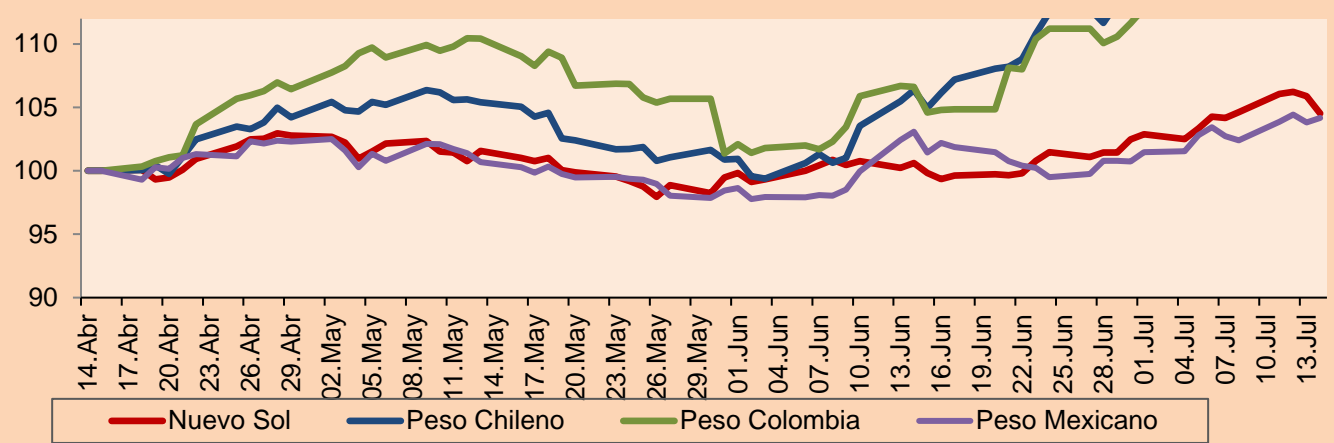


Fuente: Bloomberg

Monedas	Precio	1D*	5D*	30 D*	YTD*
▼ Sol (PEN)	3.9025	-1.30%	0.33%	3.89%	-2.42%
▲ Peso Chileno (CLP)	1,048.500	4.02%	10.24%	20.73%	23.06%
▲ Peso Colombiano (COP)	4,493.45	0.07%	2.23%	13.25%	10.12%
▲ Peso Mexicano (MXN)	20.802	0.34%	1.40%	1.04%	1.33%

\*Leyenda: Variación 1D: 1 Día; 5D: 5 Días; 1M: 1 Mes; YTD: Var.% 31/12/21 a la fecha

### MILA: Índices de Tipo de Cambio (3 meses)

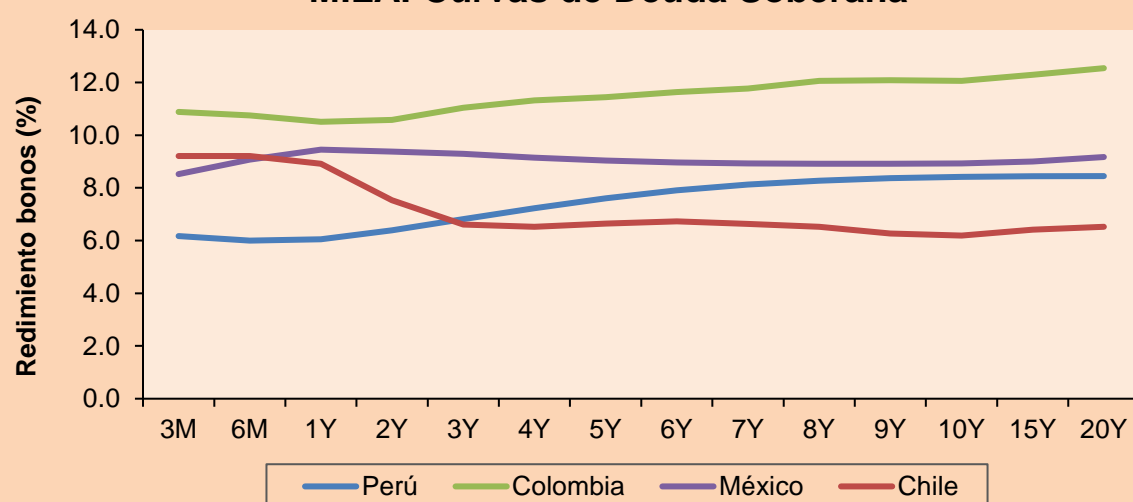


Base: 14/04/22=100  
Fuente: Bloomberg

### Renta Fija

Instrumento	Moneda	Precio	Bid Yield (%)	Ask Yield (%)	Duración
PERU 7.35 07/21/25	USD	107.788	4.62	4.48	2.63
PERU 4.125 08/25/27	USD	97.856	4.65	4.55	4.47
PERU 8.75 11/21/33	USD	126.557	5.58	5.54	7.60
PERU 6.55 03/14/37	USD	108.91	5.68	5.61	9.03
PERU 5.625 11/18/2050	USD	103.621	5.39	5.35	14.19
CHILE 2.25 10/30/22	USD	99.938	3.09	1.83	0.29
CHILE 3.125 01/21/26	USD	95.961	4.44	4.32	3.24
CHILE 3.625 10/30/42	USD	78.781	5.39	5.31	13.45
COLOM 11.85 03/09/28	USD	135.313	4.75	4.57	4.28
COLOM 10.375 01/28/33	USD	119.238	7.81	7.55	6.46
COLOM 7.375 09/18/37	USD	91.82	8.35	8.31	8.58
COLOM 6.125 01/18/41	USD	77.418	8.62	8.54	9.60
MEX 4 10/02/23	USD	85.597	7.61	7.54	10.15
MEX5.55 01/45	USD	91.396	6.288	6.249	12.01

### MILA: Curvas de Deuda Soberana



Fuente: Bloomberg

Lima, 14 de julio de 2022

### Renta Variable

Más subieron	Bolsa	Mon.	Precio	▲%
COLBUN SA	Chile	CLP	71.00	4.57
CENCOSUD SHOPPIN	Chile	CLP	885.80	3.45
ENEL CHILE SA	Chile	CLP	23.50	3.25
BANCO CRED INVER	Chile	CLP	27848.00	3.08
TRUST FIBRA UNO	Mexico	MXN	20.81	3.07

Por Monto Negociado	Bolsa	Monto (US\$)
AMERICA MOVIL-L	Mexico	54,426,497
FOMENTO ECON-UBD	Mexico	52,071,099
WALMART DE MEXIC	Mexico	48,911,547
GRUPO F BANORT-O	Mexico	35,362,441
GRUPO MEXICO-B	Mexico	31,185,112

Más bajaron	Bolsa	Mon.	Precio	▼%
GRUPO ARGOS SA	Colombia	COP	12700	-6.82
CORFICOLOMBIANA	Colombia	COP	19150	-6.59
ECOPETROL	Colombia	COP	2130	-6.04
CEMENTOS ARGOS	Colombia	COP	4000	-5.90
SOUTHERN COPPER	Peru	USD	45.76	-5.53

Por Volumen	Bolsa	Volumen
ITAU CORPBANCA	Chile	354,560,035
BANCO SANTANDER	Chile	160,964,598
ENEL CHILE SA	Chile	116,165,743
ENEL AMERICAS SA	Chile	96,762,277
BANCO DE CHILE	Chile	70,318,750

## MILA

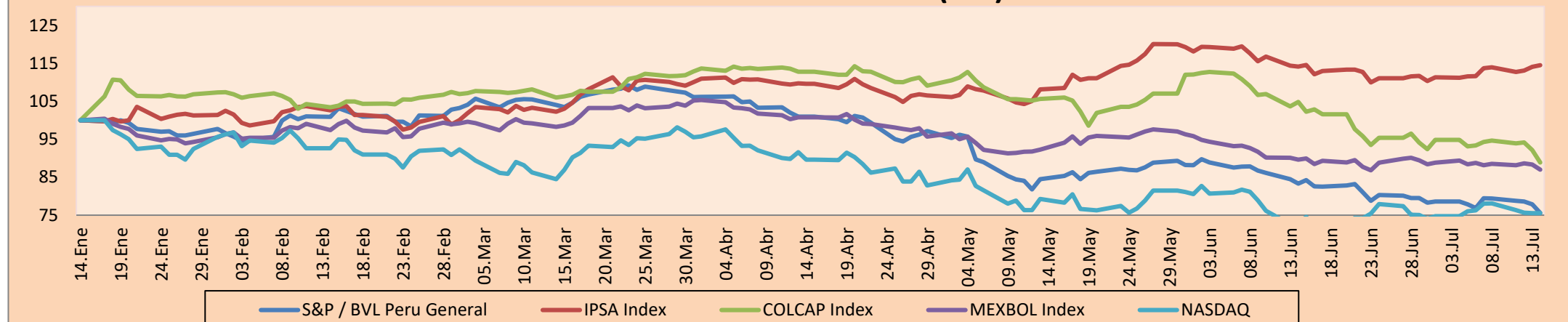
Perú: El índice General de la BVL finalizó la sesión de hoy con un resultado negativo de -2.90%. El índice mantiene una tendencia negativa acumulada anual de -15.91% en moneda local, mientras que el rendimiento ajustado en dólares asciende a -13.83%. Luego, el S&P/BVL Perú SEL varió en -3.35% mientras que el S&P/BVL LIMA 25 en -2.21%. El spot PEN alcanzó S/.3.903. Titular: Perú no tiene planes de emitir bonos a corto plazo: ministro Graham

Chile: El índice IPSA culminó el día con un retorno positivo de +0.34%. Los sectores más perjudicados de la jornada fueron Finanzas (+1.31%) y Servicios públicos (+1.24%). Las acciones con el mejor desempeño fueron Colbún SA (+4.57%) y Cencosud Shopping SA (+3.45%). Titular: El dólar imparible cierra sobre \$1.050 tras su mayor alza diaria en la historia de la libre flotación en Chile

Colombia: El índice COLCAP concluyó la sesión con un retorno negativo de -3.55%. Los sectores más perjudicados la jornada fueron Energía (-6.02%) y Materiales (-5.42%). Las acciones con el peor desempeño fueron Inversiones Argos SA (-6.82%) y Corporación Financiera Colombi (-6.59%). Titular: "Para contener la inflación, el Banco de la República llevará su tasa de interés al 9%: BBVA

México: El índice IPC cerró el día en terreno negativo de -1.52%. Los sectores con peor rendimiento de la jornada fueron Materiales (-3.08%) y Servicios de comunicación (-2.55%). Las acciones con peor desempeño fueron Grupo México SAB de CV (-4.29%) y América Móvil SAB de CV (-3.12%). Titular: El aumento en la tasa de Banxico desacelerará la economía en 2013, prevé BBVA

### MILA: Índices bursátiles (6m)

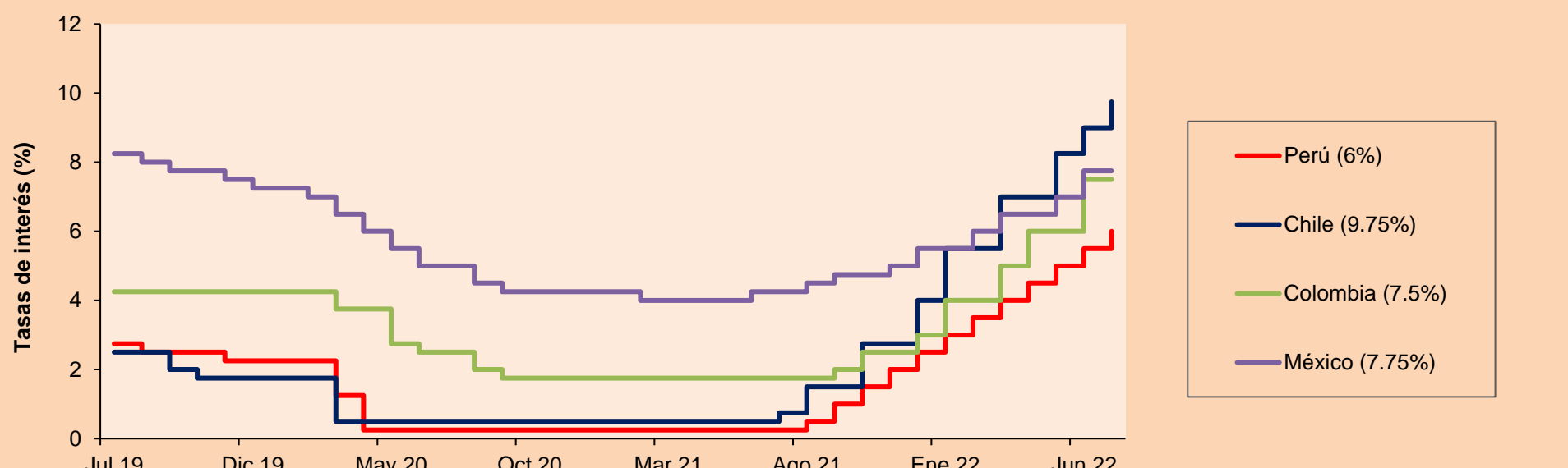


Base: 17/01/22=100  
Fuente: Bloomberg

### ETFs

	Mon.	Cierre	1D	5D	30 D	YTD	Bolsa
▼ iShares MSCI All Peru Capped	USD	23.55	-3.01%	-7.56%	-16.25%	-20.49%	NYSE Arca
▼ iShares MSCI Chile Capped	USD	22.17	-2.93%	-8.43%	-16.28%	-3.98%	Cboe BZX
▼ Global X MSCI Colombia	USD	8.06	-4.05%	-7.42%	-22.13%	-19.34%	NYSE Arca
▼ iShares MSCI Mexico Capped	USD	44.4	-1.60%	-2.52%	-2.42%	-12.25%	NYSE Arca
▼ iShares MSCI Emerging Markets	USD	38.43	-0.90%	-4.14%	-4.50%	-21.33%	NYSE Arca
▼ Vanguard FTSE Emerging Markets	USD	39.97	-0.67%	-4.01%	-4.79%	-19.19%	NYSE Arca
▼ iShares Core MSCI Emerging Markets	USD	47.1	-0.76%	-3.92%	-4.60%	-21.32%	NYSE Arca
▼ iShares JP Morgan Emerging Markets Bonds	USD	53.96	-0.48%	-2.55%	-1.96%	-14.10%	Cboe BZX
▼ Morgan Stanley Emerging Markets Domestic	USD	4.22	-0.47%	-2.99%	-6.64%	-22.99%	New York

### MILA: Tasas de Referencia de Política Monetaria



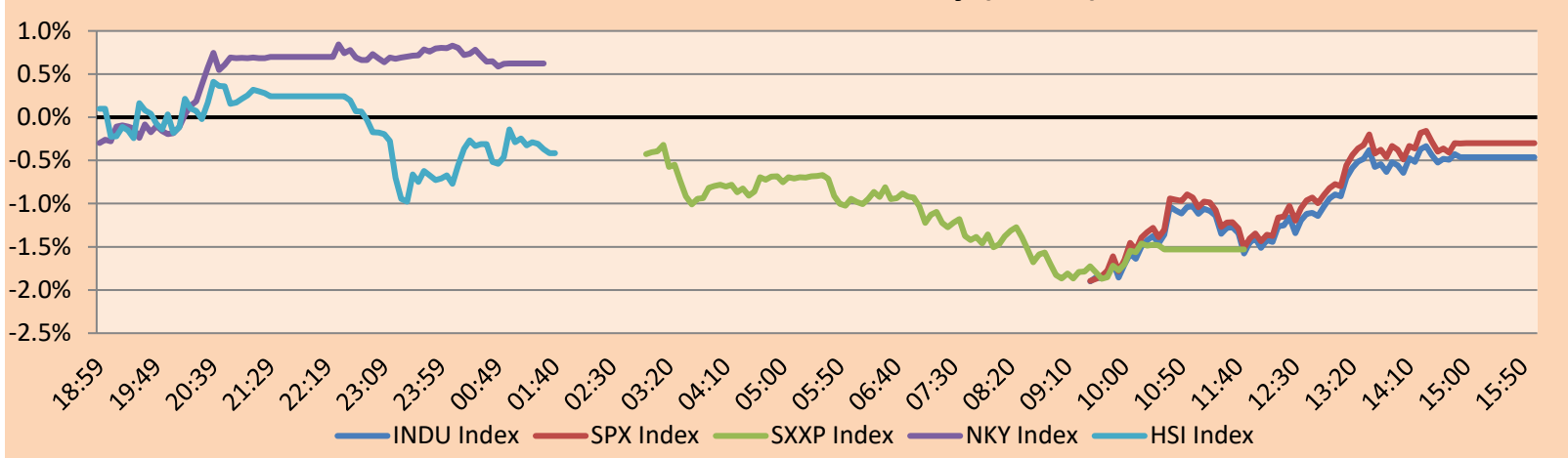
Fuente: Bloomberg

## MUNDO

Principales índices	Cierre	1 D*	5 D*	1 M*	YTD*	Cap. Burs. (US\$ Mill.)
▼ Dow Jones (EEUU)	30,630.17	-0.46%	-2.40%	0.87%	-15.71%	9,736,596
▼ Standard & Poor's 500 (EEUU)	3,790.38	-0.30%	-2.88%	1.47%	-20.47%	33,424,511
▲ NASDAQ Composite (EEUU)	11,251.19	0.03%	-3.19%	3.90%	-28.08%	19,194,129
▼ Stoxx EUROPE 600 (Europa)	406.50	-1.53%	-2.05%	-0.20%	-16.67%	11,227,395
▼ DAX (Alemania)	12,519.66	-1.86%	-2.52%	-5.90%	-21.18%	1,310,250
▼ FTSE 100 (Reino Unido)	7,039.81	-1.63%	-2.08%	-2.05%	-4.67%	1,636,463
▼ CAC 40 (Francia)	5,915.41	-1.41%	-1.52%	-0.58%	-17.30%	1,918,051
▼ IBEX 35 (España)	7,804.30	-1.77%	-3.92%	-3.25%	-10.44%	521,241
▲ MSCI AC Asia Pacific Index	155.41	0.30%	-0.33%	-2.80%	-19.53%	21,454,015
▼ HANG SENG (Hong Kong)	20,751.21	-0.22%	-4.12%	-2.61%	-11.31%	3,302,614
▼ SHANGHAI SE Comp. (China)	3,281.74	-0.08%	-2.46%	-0.72%	-9.84%	6,646,755
▲ NIKKEI 225 (Japón)	26,643.39	0.62%	0.58%	1.21%	-7.46%	3,302,160
▲ S&P / ASX 200 (Australia)	6,650.62	0.44%	0.04%	0.75%	-10.67%	1,494,507
▼ KOSPI (Corea del Sur)	2,322.32	-0.27%	-0.51%	-5.11%	-22.01%	1,346,270

\*Leyenda: Variación 1D: 1 Día; 5D: 5 Días, 1M: 1 Mes; YTD: Var.% 31/12/21 a la fecha

### Mercado Evolución Intraday (var %)

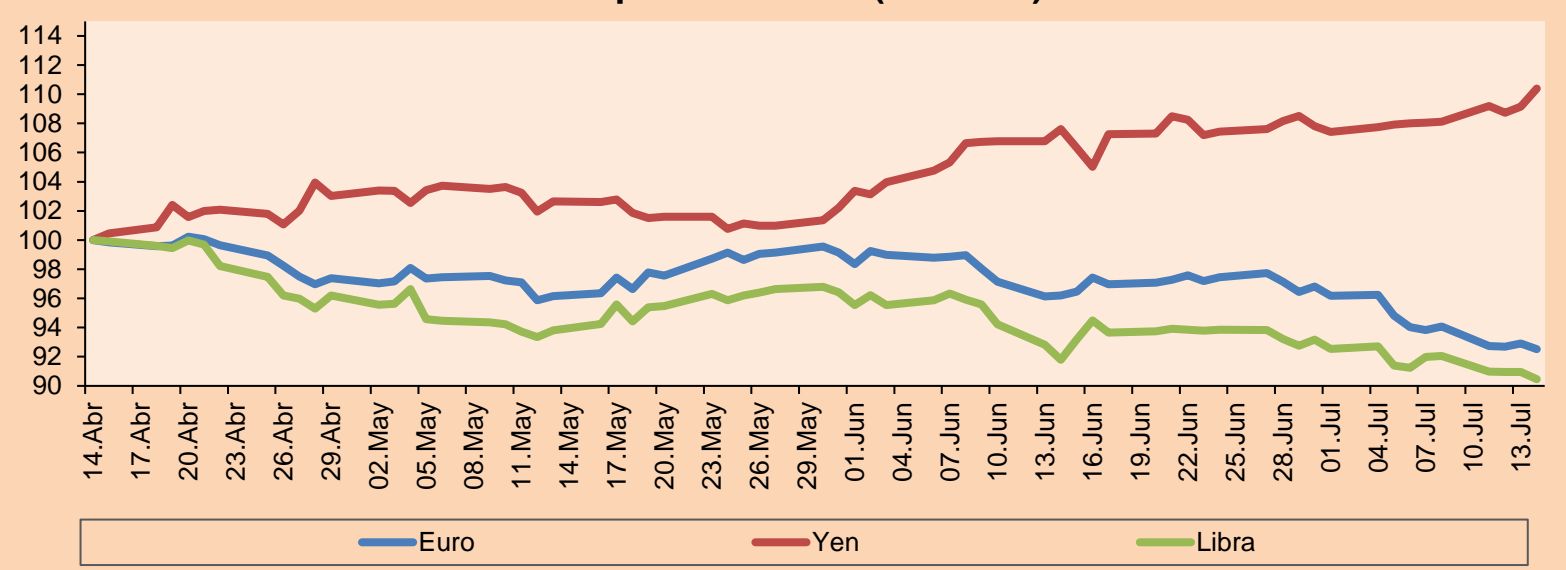


Fuente: Bloomberg

Monedas	Precio	1 D*	5 D*	1 M*	YTD*
▼ Euro	1.0018	-0.41%	-1.40%	-3.82%	-11.89%
▲ Yen	138.9600	1.14%	2.17%	2.58%	20.75%
▼ Libra Esterlina	1.1824	-0.55%	-1.66%	-1.44%	-12.62%
▼ Yuan	6.7561	0.56%	0.83%	0.22%	6.29%
▼ Dólar de Hong Kong	7.8498	0.00%	0.03%	0.00%	0.68%
▲ Real Brasileño	5.4245	0.59%	1.54%	6.00%	-2.71%
▲ Peso Argentino	127.9965	0.14%	1.14%	4.48%	24.59%

\*Leyenda: Variación 1D: 1 Día; 5D: 5 Días, 1M: 1 Mes; YTD: Var.% 31/12/21 a la fecha

### Índices de Tipo de Cambio (3 meses)

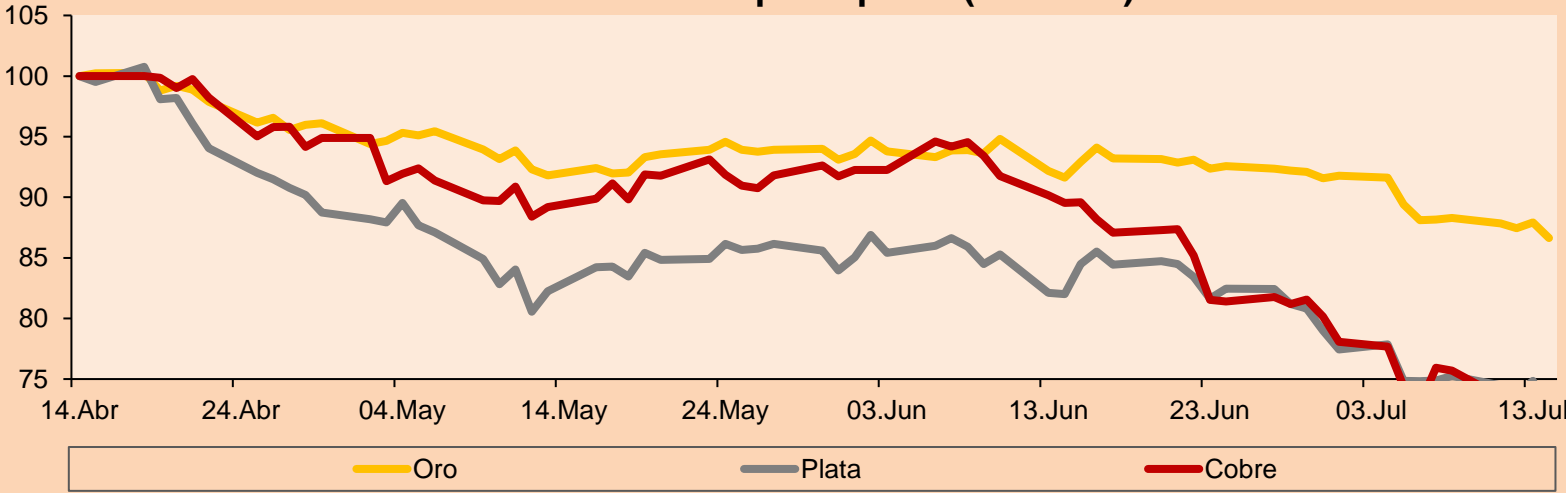


Base: 14/04/22=100  
Fuente: Bloomberg

Commodities	Precio	1 D*	5 D*	1 M*	YTD*
▼ Oro (US\$ Oz. T) (LME)	1,709.94	-1.47%	-1.74%	-5.45%	-6.52%
▼ Plata (US\$ Oz. T) (LME)	18.42	-4.11%	-4.14%	-12.47%	-20.95%
▼ Cobre (US\$ TM) (LME)	7,310.50	0.00%	-6.50%	-20.70%	-24.95%
- Zinc (US\$ TM) (LME)	3,039.00	0.00%	-4.54%	-16.28%	-15.35%
▼ Petróleo WTI (US\$ Barril) (NYM)	95.78	-0.54%	-6.77%	-17.62%	32.71%
- Estaño (US\$ TM) (LME)	25,626.00	0.00%	-2.12%	-18.33%	-34.91%
- Plomo (US\$ TM) (LME)	1,970.50	0.00%	-0.43%	-4.41%	-15.71%
▼ Azúcar #11 (US\$ Libra) (NYB-ICE)	18.97	-0.89%	2.43%	0.90%	3.32%
▼ Cacao (US\$ TM) (NYB-ICE)	2,247.00	-2.43%	-4.55%	-5.07%	-12.53%
▼ Café Arábica (US\$ TM) (NYB-ICE)	195.30	-5.81%	-10.78%	-13.93%	-13.01%

\*Leyenda: Variación 1D: 1 Día; 5D: 5 Días, 1M: 1 Mes; YTD: Var.% 31/12/20 a la fecha

### Índices de Metales principales (3 meses)



Base: 14/04/22=100  
Fuente: Bloomberg

### Renta Variable

Alemania (Acciones del DAX Index)

Más subieron Mon.	Precio	▲%	Bolsa	Más bajaron Mon.	Mon.	Precio	▼%	Bolsa
IFX GY	EUR	22.62	-0.64	Xetra	CON GY	EUR	62.8	-3.77
BEI GY	EUR	97.84	-0.93	Xetra	ALV GY	EUR	169.94	-3.43
DTG GY	EUR	23.62	-0.99	Xetra	BAYN GY	EUR	54.42	-3.08
DPW GY	EUR	35.575	-0.99	Xetra	DB1 GY	EUR	160.2	-3.03

AMERICA MOVIL-L

Más subieron Mon.	Precio	▲%	Bolsa	Más bajaron Mon.	Mon.	Precio	▼%	Bolsa
EXPN LN	GBP	2661	3.54	Londres	ADM LN	GBP	1933.5	-18.11
SIGN SE	CHF	22.62	2.72	SIX Swiss Ex	DLG LN	GBP	208.8	-11.68
AENA SQ	EUR	123.15	2.67	Soc.Bol SIBE	SINCH SS	SEK	20.21	-10.50
AVST LN	GBP	518	2.49	Londres	ERICB SS	SEK	72.47	-8.45

## Panorama Mundial:

### Estados Unidos:

Los principales índices americanos terminaron la sesión con rendimientos negativos en su mayoría después de que los inversores asimilaban decepcionantes resultados trimestrales de dos grandes bancos y datos de inflación más elevados de lo esperado. Por su parte, el índice Dow Jones terminó en terreno negativo generado por la publicación de los Jobless Claims para desempleo puesto aumentaron en nueve mil a los 244 mil, el nivel más alto nivel desde noviembre del 2021 a medida que las compañías anunciaron el recorte de puestos de trabajo y la presencia de incertidumbre económica. El índice S&P500 también terminó con un rendimiento negativo, luego de que el presidente de la FED de St.Louis, James Bullard mencionara que respaldaría una alza de 75 puntos básicos en julio después de las presiones inflacionarias que viene atravesando la economía americana. Asimismo, JP Morgan (-3.49%) y Morgan Stanley (-0.39%) cayeron luego de reportar utilidades por acción menores de lo esperado estableciéndose en 2.76\$y 1.44\$ respectivamente. Por último, el índice NASDAQ terminó en terreno positivo, en un contexto donde la curva de inversión sobre los rendimientos de los bonos del tesoro entre 2 a 10 años se redujeron a 15 puntos básicos desde un máximo de 27.6. De este modo, DOW JONES -0.46%; S&P 500 -0.30%; NASDAQ +0.03% terminaron el día con resultados mixtos.

### Europa:

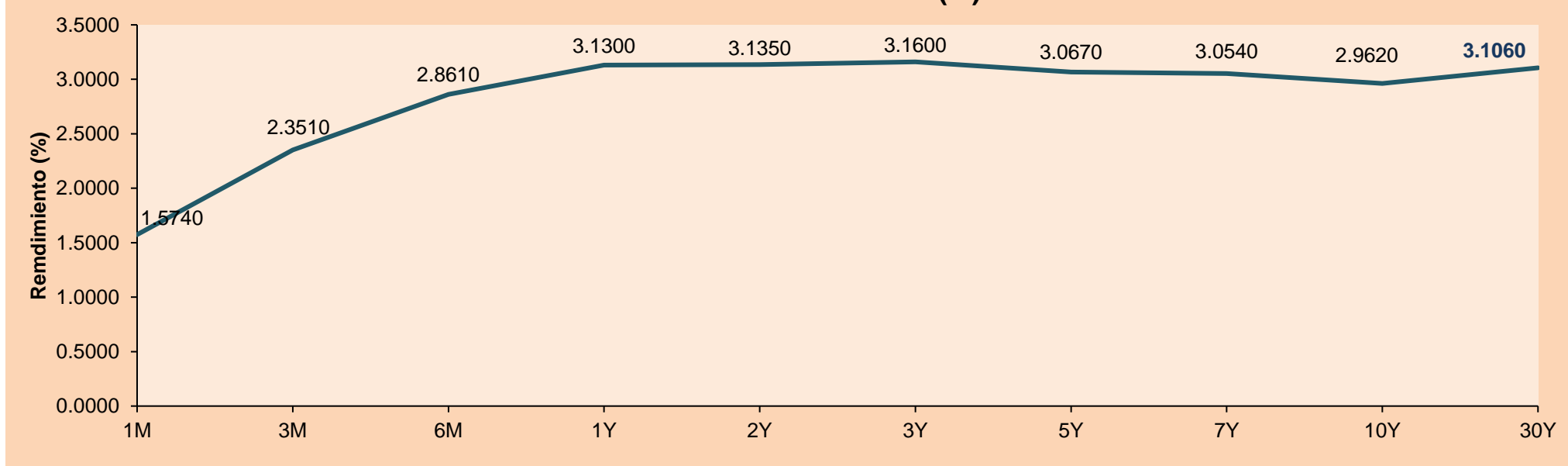
Los principales índices europeos terminaron la sesión con rendimientos negativos. El índice paneuropeo STOXX 600 cerró a la baja por el bajo rendimiento de commodities y valores bancarios en un contexto de mayores expectativas en cuanto a las restricciones monetarias de la FED. En concreto, el día de hoy se empezó a especular la posible subida de tasas de referencia de 1% o 100 puntos básicos, por encima de la última subida de 75 puntos. Es en este panorama de hard landing, que los instrumentos de renta variable han caído. El FTSE 100 cerró con rendimientos en terreno negativo, debido a que el índice siguió extendiendo pérdidas por aversión a mayores restricciones e inflación elevada de Estados Unidos. Asimismo, los mayores perdedores del índice fueron las compañías mineras, en medio de un contexto de disminución de la demanda de minerales por el aumento de casos COVID en China. Respecto al mercado alemán, el DAX cerró en negativo por el contexto de Estados Unidos y por la depreciación del Euro frente al Dólar, lo que ejercería mayores presiones inflacionarias sobre la ECB para que aumente su tasa de referencia. Por último, el mercado francés también cayó, por la presentación de reportes trimestrales decepcionantes de empresas americanas y por la caída de empresas energéticas y mineras como, TotalEnergies o Arcelormittal. De este modo, FTSE 100 -1.63%; CAC 40 -1.41%; DAX -1.86%; STOXX 600 -1.53% terminaron con rendimientos negativos.

### Asia:

Los principales índices asiáticos cerraron con rendimientos mixtos. El mercado chino cerró con rendimientos casi planos, en un contexto en el cual el banco popular chino declaró que debido a las aceleradas restricciones monetarias a nivel global considera que la liquidez dentro del país es amplia. Ante esto, los inversionistas regionales interpretaron que no se seguiría estimulando la economía china mediante tasas de política cada vez menores como había mencionado el gobierno las semanas pasadas. En contraste con China continental, el índice HANG SENG cerró a la baja, extendiendo pérdidas por la cuarta sesión consecutiva debido al bajo desempeño de valores bancarios y de construcción; en mitad de preocupaciones de los inversionistas por la falta de pago de hipotecas que afectaría al sistema financiero. El mercado japonés cerró ligeramente positivo debido a que el mercado reaccionó positivamente tras la confirmación de una inflación todavía alta en Estados Unidos, pero en mayor medida por la depreciación del Yen contra el dólar. El mercado sureño terminó la sesión en un terreno ligeramente negativo, siguiendo la dinámica de los demás países asiáticos preocupados por la creciente inflación en Estados Unidos y a la expectativa del reporte de inicial jobless claims. El mercado australiano subió, por la ganancia de compañías del sector bancario y el rebote del hierro afectó a las mineras. De esta forma, NIKKEI +0.62%; HANG SENG -0.22%; CSI 300 +0.01%; SHANGHAI COMP. -0.08%; S&P/ASX 200 +0.44%; KOSPI -0.27% terminaron con rendimientos mixtos.

ETFs	Mon.	Cierre	1D	5D	30 D	YTD	Bolsa
SPDR S&P 500 ETF TRUST	USD	377.91	-0.24%	-2.85%	1.08%	-20.43%	NYSE Arca
ISHARES MSCI EMERGING MARKET	USD	38.43	-0.90%	-4.14%	-4.50%	-21.33%	NYSE Arca
ISHARES IBOXX HIGH YLD CORP	USD	74.55	-0.19%	-0.37%	1.32%	-14.32%	NYSE Arca
FINANCIAL SELECT SECTOR SPDR	USD	30.74	-1.91%	-4.39%	-1.76%	-21.28%	NYSE Arca
VANECK GOLD MINERS ETF	USD	25.71	-4.17%	-5.34%	-13.43%	-19.73%	NYSE Arca
ISHARES RUSSELL 2000 ETF	USD	169.56	-1.03%	-3.45%	0.11%	-23.78%	NYSE Arca
SPDR GOLD SHARES	USD	159.33	-1.40%	-1.79%	-5.48%	-6.80%	NYSE Arca
ISHARES 20+ YEAR TREASURY BO	USD	115.49	-0.82%	1.52%	6.14%	-22.07%	NASDAQ GM
INVESTCO QQQ TRUST SERIES 1	USD	286.67	0.36%	-2.82%	3.90%	-27.95%	NASDAQ GM
ISHARES BIOTECHNOLOGY ETF	USD	121.47	-1.68%	-3.46%	14.35%	-20.41%	NASDAQ GM
ENERGY SELECT SECTOR SPDR	USD	67.49	-1.89%	-4.92%	-19.88%	21.60%	NYSE Arca
PROSHARES ULTRA VIX ST FUTUR	USD	13.45	0.45%	0.07%	-20.79%	8.21%	Choe BZX
UNITED STATES OIL FUND LP	USD	72.85	-0.46%	-4.83%	-17.64%	34.01%	NYSE Arca
ISHARES MSCI BRAZIL ETF	USD	25.58	-2.55%	-6.33%	-11.18%	-8.87%	NYSE Arca
SPDR S&P OIL & GAS EXP & PR	USD	113.19	-1.74%	-4.70%	-25.23%	18.07%	NYSE Arca
UTILITIES SELECT SECTOR SPDR	USD	69.63	0.00%	-0.60%	4.96%	-2.72%	NYSE Arca
ISHARES US REAL ESTATE ETF	USD	91.07	-0.98%	-2.57%	4.41%	-21.59%	NYSE Arca
SPDR S&P BIOTECH ETF	USD	81.32	-2.31%	-2.56%	28.22%	-27.37%	NYSE Arca
ISHARES IBOXX INVESTMENT GRA	USD	110.94	-0.64%	0.37%	3.29%	-16.28%	NYSE Arca
ISHARES JP MORGAN USD EMERGI	USD	81.88	-1.75%	-3.70%	-3.52%	-24.92%	NASDAQ GM
REAL ESTATE SELECT SECT SPDR	USD	40.35	-0.98%	-2.58%	3.70%	-22.12%	NYSE Arca
ISHARES CHINA LARGE-CAP ETF	USD	31.29	-1.42%	-8.16%	-3.07%	-14.46%	NYSE Arca
CONSUMER STAPLES SPDR	USD	72.7	0.08%	-0.45%	4.54%	-5.72%	NYSE Arca
VANECK JUNIOR GOLD MINERS	USD	30.02	-4.00%	-4.30%	-16.77%	-28.40%	NYSE Arca
SPDR BLOOMBERG HIGH YIELD BO	USD	91.66	-0.28%	-0.46%	0.68%	-15.58%	NYSE Arca
VANGUARD REAL ESTATE ETF	USD	90.26	-0.90%	-2.50%	3.37%	-22.20%	NYSE Arca
GRAYSCALE BITCOIN TRUST BTC	USD	13.13	5.80%	-4.51%	-8.57%	-61.66%	OTC US

### Curva de Rendimiento Bonos Tesoro EEUU (%)



Fuente: Bloomberg

LIMA

Acciones

	Valor	Moneda	Precio	1D*	5D*	30D*	YTD*	Frecuencia	Volumen (US\$)	Beta	Dividend Yield (%)	Price Earning	Capitalización Bursátil (M US\$)	Economic Sector*	Participación Índice
▼	ALICORC1 PE**	S/.	4.95	-1.57%	-3.81%	-5.69%	-12.65%	100.00%	481,648	0.77	16.87	11.09	71.00	Industrial	3.53%
-	ATACOCB1 PE**	S/.	0.09	0.00%	0.00%	-10.00%	-25.00%	21.05%	1,453	1.00	0.00	-	885.80	Mining	1.02%
▲	BACKUS1 PE**	S/.	20.00	1.01%	-2.44%	-11.11%	-2.44%	89.47%	26,640	0.79	17.15	6.46	23.50	Industrial	0.82%
▼	BAP PE**	US\$	115.50	-2.12%	-6.85%	-6.54%	-6.69%	100.00%	110,818	1.32	3.47	-	27848.00	Diverse	5.82%
▼	BVN PE**	US\$	6.00	-3.54%	-7.55%	-18.37%	-17.81%	89.47%	207,369	1.39	1.17	-	20.81	Mining	5.88%
▼	CASAGRC1 PE**	S/.	7.80	-0.13%	4.98%	-4.88%	-14.29%	84.21%	43,203	1.21	69.25	4.67	168.36	Agrario	1.31%
-	BBVAC1 PE**	S/.	1.46	0.00%	-6.41%	-5.81%	-12.05%	84.21%	48,926	0.78	7.23	6.07	2,528.47	Bancos y Financieras	2.85%
▲	CORAREI1 PE**	S/.	1.33	0.76%	0.76%	-11.33%	-22.67%	84.21%	9,723	0.85	19.29	2.34	536.99	Industrial	1.72%
▲	CPACASC1 PE**	S/.	3.63	0.28%	0.00%	-6.92%	-26.67%	89.47%	43,230	0.78	21.76	10.08	428.43	Industrial	2.38%
▼	CVERDEC1 PE**	US\$	24.87	-2.47%	-4.35%	-11.18%	-33.20%	78.95%	24,870	0.86	7.47	6.72	8,705.89	Mining	5.25%
-	ENGEPEC1 PE**	S/.	2.15	0.00%	-23.76%	-19.48%	-24.30%	89.47%	45,065	0.78	0.00	5.85	962.94	Public Services	1.44%
-	ENDISPC1**	S/.	3.65	0.00%	-3.95%	1.39%	-8.75%	15.79%	230	0.85	0.00	6.55	597.25	Public Services	0.98%
▼	FERREYC1 PE**	S/.	1.94	-3.48%	-4.43%	-8.49%	-5.37%	100.00%	37,686	0.88	12.29	3.71	470.30	Diversas	4.90%
▼	AENZAC1 PE**	S/.	0.83	-6.74%	-11.70%	-20.95%	-39.42%	52.63%	6,399	1.00	0.00	-	254.58	Diversas	4.05%
▼	IFS PE**	US\$	22.34	-2.02%	-4.16%	-10.57%	-16.80%	78.95%	30,750	0.93	10.74	-	2,578.44	Diversas	7.22%
▼	INRETC1 PE**	US\$	23.45	-2.29%	-8.72%	-19.97%	-32.90%	94.74%	88,207	1.00	5.84	15.86	2,550.11	Diversas	5.28%
-	LUSURC1 PE**	S/.	15.60	0.00%	-1.20%	3.86%	9.55%	42.11%	4	0.00	0.00	12.93	1,946.56	Servicios Públicos	1.81%
▲	MINSURI1 PE**	S/.	3.30	1.23%	0.00%	-25.00%	-16.46%	89.47%	4,927	1.11	13.28	1.20	2,437.90	Mineras	3.09%
-	PML PE**	US\$	0.09	0.00%	-18.18%	-30.77%	-25.00%	15.79%	1,336	1.15	0.00	-	24.32	Mineras	2.12%
▼	SCCO PE**	US\$	45.76	-5.53%	-10.87%	-19.29%	-25.93%	78.95%	90,835	1.05	9.07	9.81	35,376.60	Mineras	2.14%
▼	SIDERC1 PE**	S/.	1.40	-1.41%	2.94%	-2.78%	-12.50%	68.42%	1,441	0.83	44.78	3.29	251.12	Industriales	1.43%
▼	TV PE**	US\$	0.35	-2.78%	9.38%	-25.53%	-73.08%	47.37%	59,125	1.28	0.00	-	34.63	Mineras	2.93%
-	UNACEMC1 PE**	S/.	1.61	0.00%	5.23%	-2.42%	-32.92%	73.68%	4,538	0.94	0.00	6.20	750.08	Industriales	3.00%
-	VOLCABC1 PE**	S/.	0.47	0.00%	-6.00%	-22.95%	-21.67%	100.00%	27,780	1.20	0.00	6.11	485.74	Mineras	5.90%
▲	BROCALC1 PE**	S/.	4.65	1.09%	0.00%	-21.19%	-10.58%	42.11%	6,683	0.00	2.42	33.46	195.16	Mineras	0.00%
#####	RIMSEGC1 PE**	S/.	#N/A N/A	#¡VALOR!	#¡VALOR!	10.98%	#¡VALOR!	0.00%	425	0.00	0.00	-	#¡VALOR!	Seguros	0.00%
-	CORAREC1 PE**	S/.	2.08	0.00%	-1.89%	-4.59%	9.47%	63.16%	1,748	0.00	0.00	3.66	536.99	Industriales	0.00%
-	ENGIEC1 PE**	S/.	5.40	0.00%	0.00%	-4.93%	-7.85%	15.79%	52	0.00	0.00	14.28	832.13	Industriales	0.00%
-	GBVLAC1 PE**	S/.	2.49	0.00%	0.00%	3.75%	-8.46%	47.37%	1,755	0.00	8.29	25.88	116.18	Diversas	0.00%

Cantidad de Acciones: 28  
Fuente: Bloomberg, Económica  
\* Bloomberg Industry Classification System  
\*\* Se utiliza el PER de la bolsa y moneda de origen del instrumento  
\*Leyenda: Variación 1D: 1 Día; 5D: 5 Días; 1M: 1 Mes; YTD: Var.% 31/12/21 a la fecha

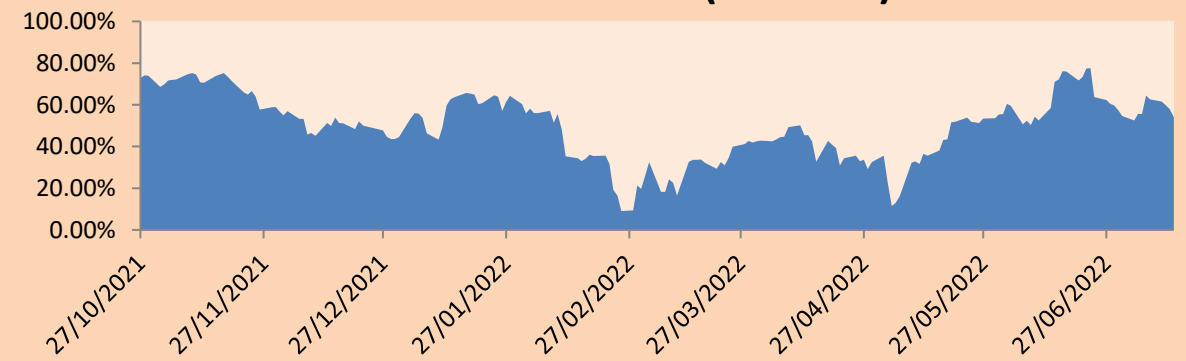
Subieron 5  
Bajaron 12  
Mantuvieron 11

Índices Sectoriales

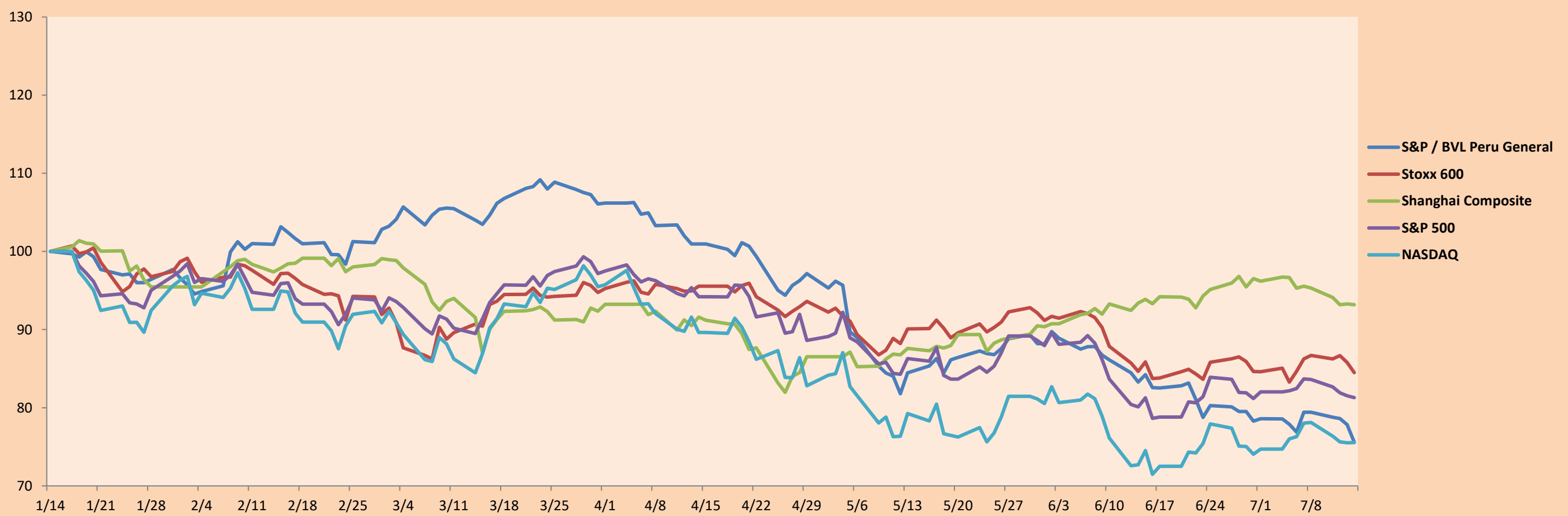
	Cierre	1D*	5D*	30D*	YTD*	Beta	
▼	S&P/BVLMining	308.77	-5.36%	-8.52%	-16.09%	-24.98%	1.12
▼	S&P/BVLConsumer	929.89	-1.92%	-4.53%	-12.66%	-19.00%	0.54
▼	S&P/BVLIndustrials	215.04	-1.59%	-1.31%	-7.27%	-16.67%	0.71
▼	S&P/BVLFinancials	846.10	-3.21%	-6.13%	-3.24%	-6.62%	1.33
▼	S&P/BVLConstruction	219.36	-0.73%	0.13%	-6.73%	-22.59%	0.66
-	S&P/BVLPublicSvcs	562.47	0.00%	4.76%	4.75%	2.55%	0.09
-	S&P/BVLElectricUtil	549.11	0.00%	4.76%	4.75%	2.55%	0.09

\*Leyenda: Variación 1D: 1 Día; 5D: 5 Días; 1M: 1 Mes; YTD: Var.% 31/12/21 a la fecha

Correlación Rend. Índice Minero vs Índice de Metales de Londres (3 meses)



Índices (6 meses)



Base: 14/01/22=100  
Fuente: Bloomberg

Coordinador Laboratorio de Mercado de Capitales: MS Javier Penny Pestana  
Apoyo: Sebastian Ore, Fabrizio Lavallo, Miguel Solimano y Jhonatan Cueva  
email: pulsobursatil@ulima.edu.pe  
facebook: www.facebook.com/pulsobursatil.ul

## RATING SOBERANO

### CLASIFICACIONES DE RIESGO

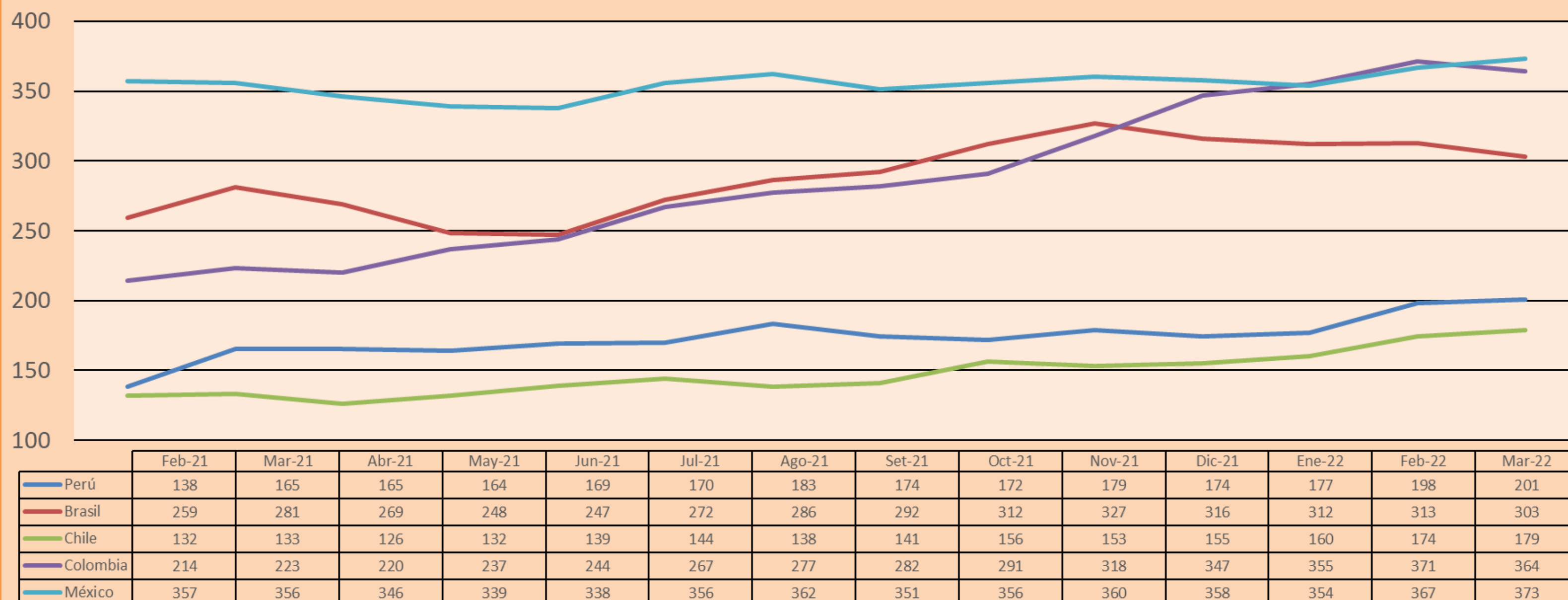
Moody's	S&P	Fitch		85
Aaa	AAA	AAA	Prime	
Aa1	AA+	AA+	Alto Grado	
Aa2	AA	AA		
Aa3	AA-	AA-		
A1	A+	A+	Grado Alto Medio	
A2	A	A		
A3	A-	A-		
Baa1	BBB+	BBB+	Grado Bajo Medio	
Baa2	BBB	BBB		
Baa3	BBB-	BBB-		
Ba1	BB+	BB+	Sin Grado de Inversión Especulativo	
Ba2	BB	BB		
Ba3	BB-	BB-		
B1	B+	B+	Altamente Especulativo	
B2	B	B		
B3	B-	B-		
Caa1	CCC+	CCC	Riesgo Sustancial Extremadamente Especulativo	
Caa2	CCC			
Caa3	CCC-			
Ca	CC	DDD	Poca esperanzas de Pago	
C	C			
	D			
		DD	Impago	
		D		

Fuente: Bloomberg

Latin America Credit Rating			
Clasificadora de riesgo			
Perú	Baa1	BBB	BBB
México	Ba2	BB-	BB-
Venezuela	C	WD	NR
Brazil	Ba2	BB-	BB-
Colombia	Baa2	BB+	BB+
Chile	A1	A-	A
Argentina	Ca	WD	CCC+
Panamá	Baa2	BBB-	BBB

Fuente: Bloomberg

## Riesgo País Latinoamérica(pbs)



Fuente: BCRP

Coordinador Laboratorio de Mercado de Capitales: MS Javier Penny Pestana  
Apoyo: Sebastian Ore, Fabrizio Lavalle, Miguel Solimano y Jhonatan Cueva  
email: pulsobursatil@ulima.edu.pe  
facebook: www.facebook.com/pulsobursatil.ul