

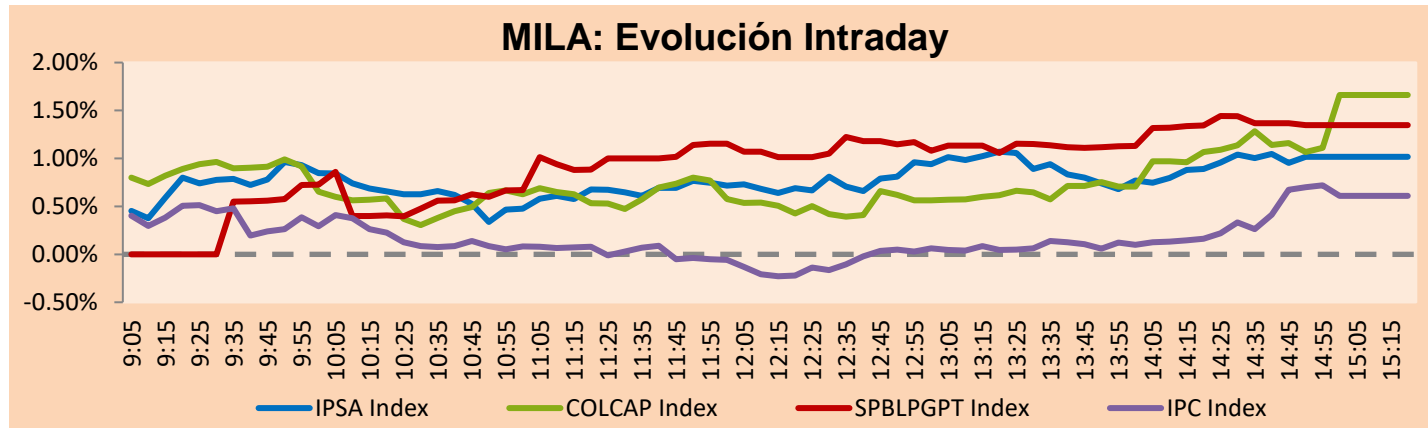
MILA

Lima, 19 de julio de 2022

Principales índices	Cierre	1 D	5 D	1 M	YTD	Cap. Burs. (US\$ bill)
▲ IPSA (Chile)	5,160.19	1.54%	1.69%	1.84%	19.77%	94.57
▲ IGPA (Chile)	27,227.39	1.61%	1.56%	2.40%	26.25%	109.19
▲ COLSC (Colombia)	870.46	0.65%	-0.39%	-3.29%	-10.55%	5.04
▲ COLCAP (Colombia)	1,303.01	1.66%	-3.33%	-10.39%	-7.65%	61.59
▲ S&P/BVL (Perú)*	18,467.71	1.35%	0.03%	-4.72%	-12.52%	78.03
▲ S&P/BVL SEL (Perú)	477.28	1.87%	-0.36%	-6.53%	-15.31%	69.39
▲ S&P/BVL LIMA 25	26,080.42	1.52%	0.72%	-6.31%	-13.85%	77.24
▲ IPC (México)	47,259.23	0.72%	-0.82%	-1.58%	-11.29%	294.05
▲ S&P MILA 40	435.97	2.66%	6.57%	-9.13%	-2.00%	187.03

* Cap. Bursátil del cierre anterior

*Leyenda: Variación 1D: 1 Día; 5D: 5 Días; 1M: 1 Mes; YTD: Var.% 31/12/21 a la fecha

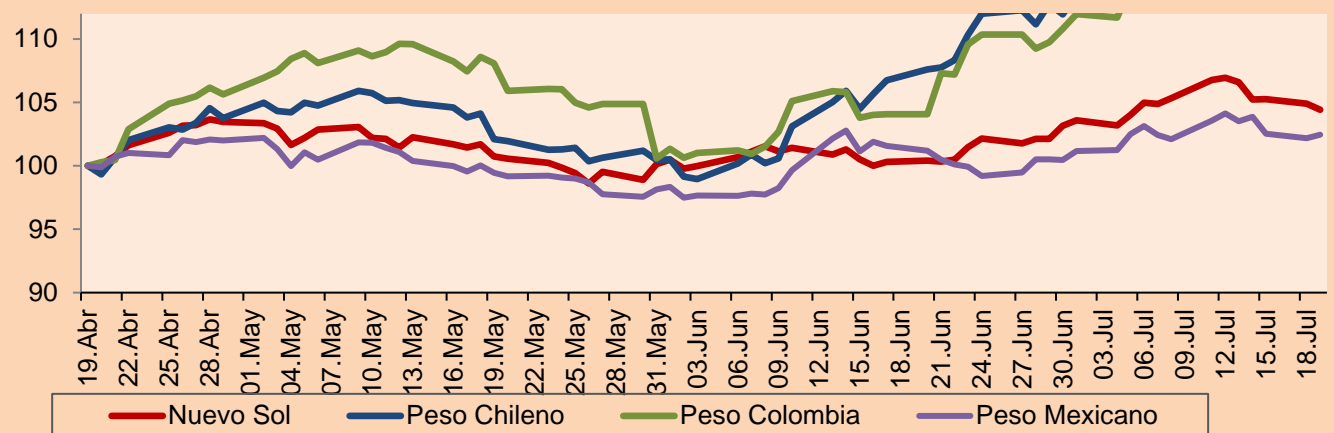


Fuente: Bloomberg

Monedas	Precio	1D*	5D*	30 D*	YTD*
▼ Sol (PEN)	3.8727	-0.46%	-2.35%	4.09%	-3.16%
▼ Peso Chileno (CLP)	925.870	-2.28%	-8.89%	5.77%	8.67%
▲ Peso Colombiano (COP)	4,321.85	0.30%	-6.59%	10.76%	5.92%
▲ Peso Mexicano (MXN)	20.520	0.26%	-1.61%	0.87%	-0.05%

*Leyenda: Variación 1D: 1 Día; 5D: 5 Días; 1M: 1 Mes; YTD: Var.% 31/12/21 a la fecha

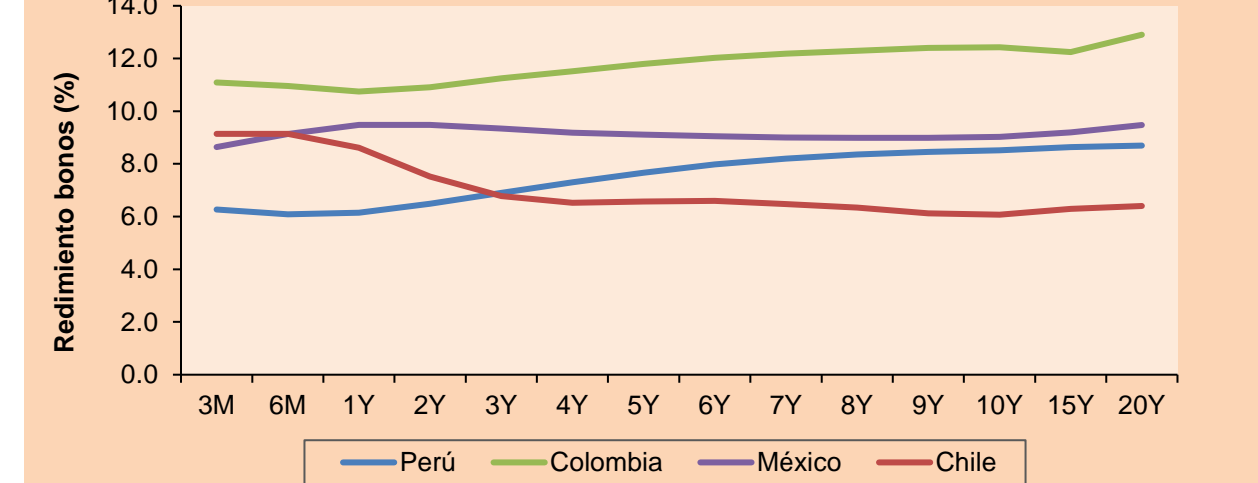
MILA: Índices de Tipo de Cambio (3 meses)



Base: 19/04/22=100
Fuente: Bloomberg

Renta Fija	Moneda	Precio	Bid Yield (%)	Ask Yield (%)	Duración
PERU 7.35 07/21/25	USD	107.926	4.58	4.42	2.61
PERU 4.125 08/25/27	USD	98.228	4.58	4.46	4.46
PERU 8.75 11/21/33	USD	127.213	5.53	5.45	7.58
PERU 6.55 03/14/37	USD	109.594	5.62	5.54	9.01
PERU 5.625 11/18/2050	USD	104.357	5.35	5.30	14.14
CHILE 2.25 10/30/22	USD	99.978	2.88	1.76	0.28
CHILE 3.125 01/21/26	USD	96.203	4.38	4.23	3.22
CHILE 3.625 10/30/42	USD	79.705	5.31	5.23	13.43
COLOM 11.85 03/09/28	USD	135.445	4.70	4.56	4.24
COLOM 10.375 01/28/33	USD	119.225	7.81	7.55	6.44
COLOM 7.375 09/18/37	USD	92.894	8.25	8.15	8.55
COLOM 6.125 01/18/41	USD	78.849	8.45	8.35	9.96
MEX 4 10/02/23	USD	85.597	7.61	7.54	10.15
MEX5.55 01/45	USD	92.647	6.182	6.134	12.37

MILA: Curvas de Deuda Soberana



Fuente: Bloomberg

Renta Variable

Más subieron	Bolsa	Mon.	Precio	▲%
CREDICORP LTD	Peru	USD	126.10	4.65
GRUMA SAB-B	Mexico	MXN	260.84	4.60
BANCOLOMBIA-PREF	Colombia	COP	31000.00	3.58
ECOPETROL	Colombia	COP	2200	3.53
ISA SA	Colombia	COP	22190.00	3.26

Por Monto Negociado	Bolsa	Monto (US\$)
GRUPO F BANORT-O	Mexico	50,190,550
GRUPO MEXICO-B	Mexico	38,956,851
AMERICA MOVIL-L	Mexico	36,066,395
FOMENTO ECON-UBD	Mexico	29,862,122
AERO DEL PACIF-B	Mexico	25,413,161

Más bajaron	Bolsa	Mon.	Precio	▼%
AGUAS ANDINAS-A	Chile	CLP	179.54	-2.90
INDUSTRIAS PENOL	Mexico	MXN	184.08	-2.24
CERVEZAS	Chile	CLP	5219.90	-2.06
GRUPO AEROPORTU	Mexico	MXN	123.05	-1.79
ENGIE ENERGIA CH	Chile	CLP	364.02	-1.62

Por Volumen	Bolsa	Volumen
ITAU CORPBANCA	Chile	662,021,333
BANCO SANTANDER	Chile	100,299,108
ENEL AMERICAS SA	Chile	64,109,378
BANCO DE CHILE	Chile	48,742,482
AMERICA MOVIL-L	Mexico	37,973,084

MILA

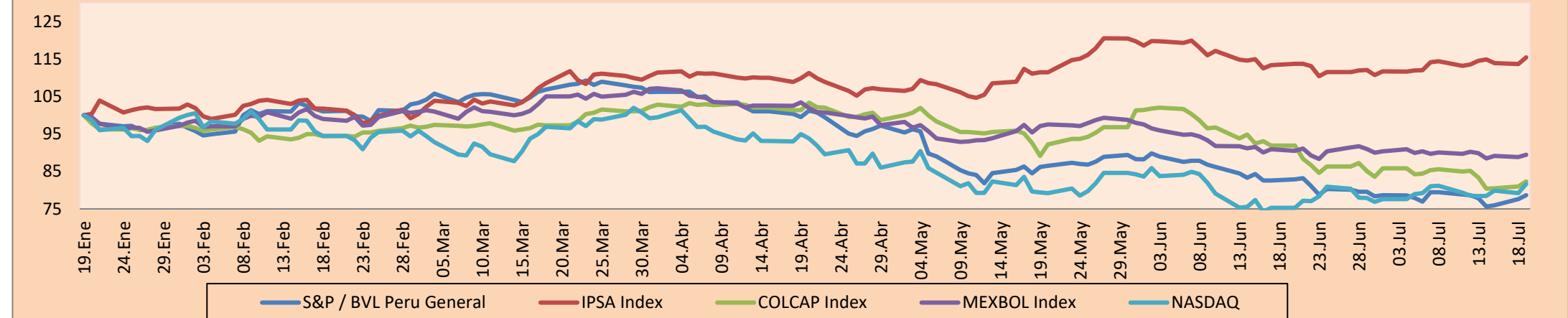
Perú: El índice General de la BVL finalizó la sesión de hoy con un resultado positivo de +1.35%. El índice mantiene una tendencia positiva acumulada anual de -12.52% en moneda local, mientras que el rendimiento ajustado en dólares asciende a -9.67%. Luego, el S&P/BVL Perú SEL varió en +1.87% mientras que el S&P/BVL LIMA 25 en +1.52%. El spot PEN alcanzó S/3.8730. Titular: BBVA mejora proyecciones de crecimiento de economía peruana para el 2022.

Chile: El índice IPSA culminó el día con un retorno positivo de +1.54%. Los sectores más beneficiados de la jornada fueron Industrial (+3.47%) y Materiales (+2.49%). Las acciones con el mejor desempeño fueron Compañía Sudamericana de Vapores SA (+4.66%) y Enel Americas SA (+2.85%). Titular: Ventas del retail confirman su desaceleración durante junio, dejando atrás los altos crecimientos.

Colombia: El índice colombiano COLCAP culminó el día con un retorno positivo +1.66%. Los sectores más beneficiados de la sesión fueron Energía (+3.36%) y Finanzas (+1.60%). Las acciones con el mejor desempeño fueron Promigas SA (+4.73%) y BanColombia SA (+3.58%) Titular: Exportaciones desde las zonas francas crecen 5.7% en el año.

México: El índice IPC cerró el día en terreno positivo de +0.72%. Los sectores con mejor desempeño de la jornada fueron Finanzas (+1.93%) y Servicios de comunicación (+1.21%). Las acciones con mejor comportamiento fueron Gruma SAB de CV (+4.60%) y Controladora Vuela Compañía de Aviación SAB de CV (+3.68%). Titular: La posibilidad de una recesión económica en 2023 crece en México.

MILA: Índices bursátiles (6m)

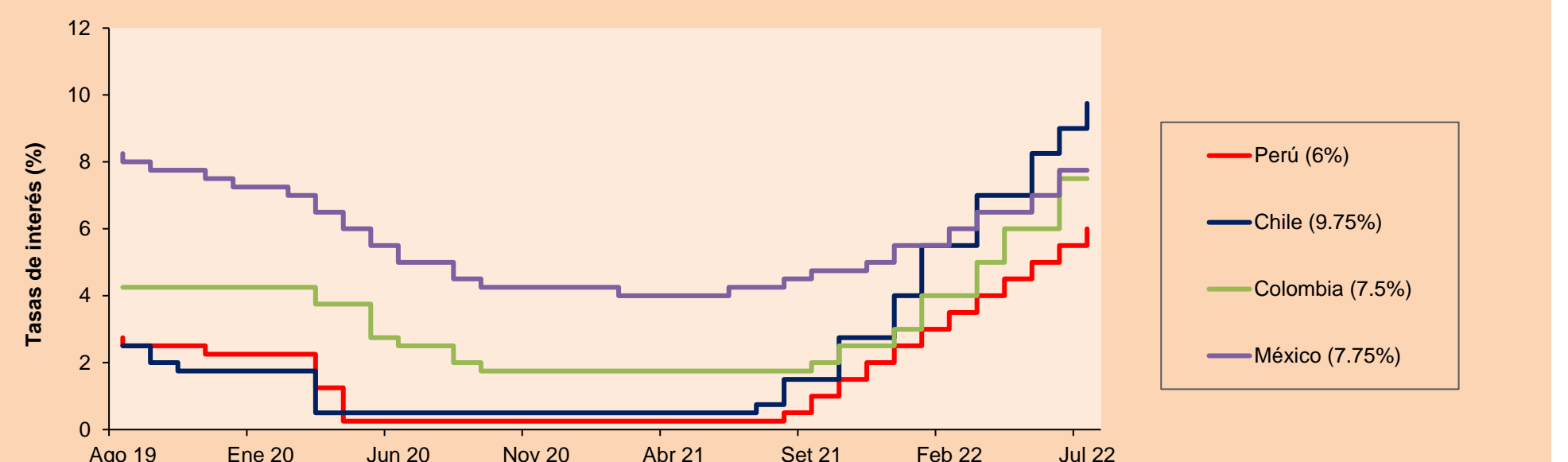


Base: 20/01/22=100
Fuente: Bloomberg

ETFs

	Mon.	Cierre	1D	5D	30 D	YTD	Bolsa
▲ iShares MSCI All Peru Capped	USD	25.06	2.62%	3.17%	-10.02%	-15.40%	NYSE Arca
▲ iShares MSCI Chile Capped	USD	25.03	2.62%	11.39%	-2.91%	8.40%	Cboe BZX
▲ Global X MSCI Colombia	USD	8.6514	1.78%	4.74%	-16.25%	-13.43%	NYSE Arca
▲ iShares MSCI Mexico Capped	USD	45.66	0.22%	1.15%	-0.33%	-9.76%	NYSE Arca
▲ iShares MSCI Emerging Markets	USD	39.54	1.65%	1.72%	-0.33%	-19.06%	NYSE Arca
▲ Vanguard FTSE Emerging Markets	USD	40.87	1.41%	1.26%	-1.40%	-17.37%	NYSE Arca
▲ iShares Core MSCI Emerging Markets	USD	48.44	1.62%	1.89%	-0.53%	-19.08%	NYSE Arca
▲ iShares JP Morgan Emerging Markets Bonds	USD	54.72	1.09%	0.57%	0.37%	-12.89%	Cboe BZX
▲ Morgan Stanley Emerging Markets Domestic	USD	4.32	1.89%	1.41%	-2.48%	-21.17%	New York

MILA: Tasas de Referencia de Política Monetaria



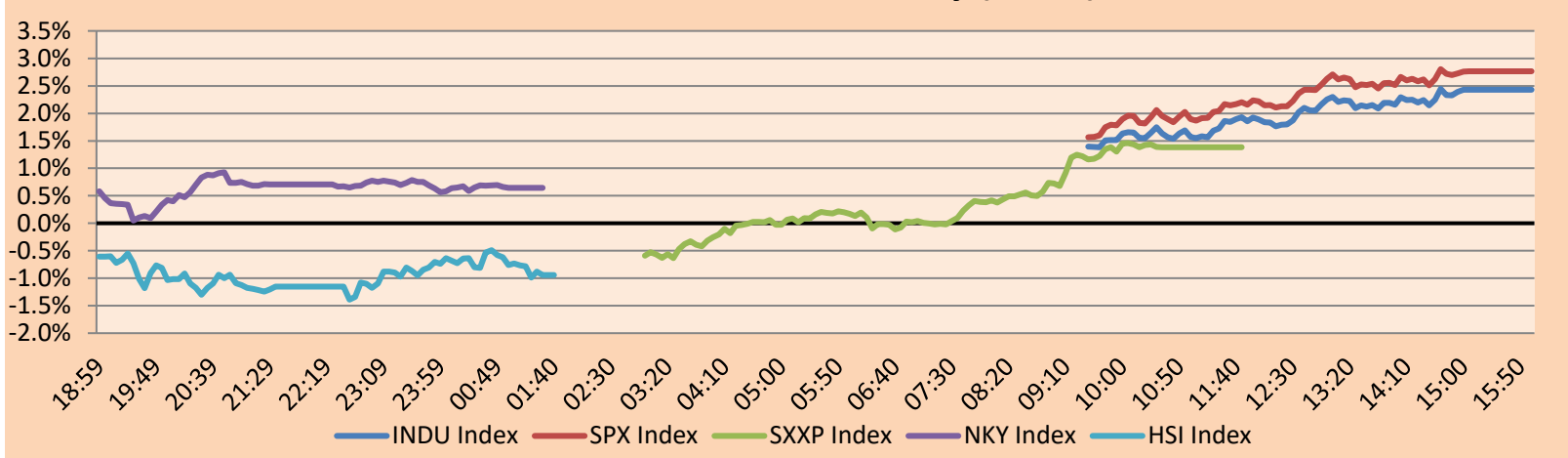
Fuente: Bloomberg

MUNDO

Principales índices	Cierre	1 D*	5 D*	1 M*	YTD*	Cap. Burs. (US\$ Mill.)
▲ Dow Jones (EEUU)	31,827.05	2.43%	2.73%	6.48%	-12.41%	9,817,618
▲ Standard & Poor's 500 (EEUU)	3,936.69	2.76%	3.09%	7.13%	-17.40%	33,684,048
▲ NASDAQ Composite (EEUU)	11,713.15	3.11%	3.98%	8.47%	-25.13%	19,392,459
▲ Stoxx EUROPE 600 (Europa)	423.41	1.38%	1.53%	4.00%	-13.20%	11,474,145
▲ DAX (Alemania)	13,308.41	2.69%	3.12%	0.32%	-16.22%	1,362,962
▲ FTSE 100 (Reino Unido)	7,296.28	1.01%	1.20%	2.45%	-1.20%	1,681,721
▲ CAC 40 (Francia)	6,201.22	1.79%	2.60%	4.75%	-13.31%	1,969,629
▲ IBEX 35 (España)	8,125.10	2.03%	1.38%	-1.94%	-6.76%	532,097
▲ MSCI AC Asia Pacific Index	156.43	0.06%	0.96%	-0.30%	-19.04%	21,479,397
▼ HANG SENG (Hong Kong)	20,661.06	-0.89%	-0.88%	-2.38%	-11.70%	3,283,779
▲ SHANGHAI SE Comp. (China)	3,279.43	0.04%	-0.06%	-1.09%	-9.90%	6,656,809
▲ NIKKEI 225 (Japón)	26,961.68	0.65%	0.56%	4.62%	-6.36%	3,342,485
▼ S&P / ASX 200 (Australia)	6,649.60	-0.56%	0.66%	3.36%	-10.68%	1,526,575
▼ KOSPI (Corea del Sur)	2,370.97	-0.18%	2.30%	-0.84%	-20.37%	1,373,040

*Leyenda: Variación 1D: 1 Día; 5D: 5 Días, 1M: 1 Mes; YTD: Var.% 31/12/21 a la fecha

Mercado Evolución Intraday (var %)

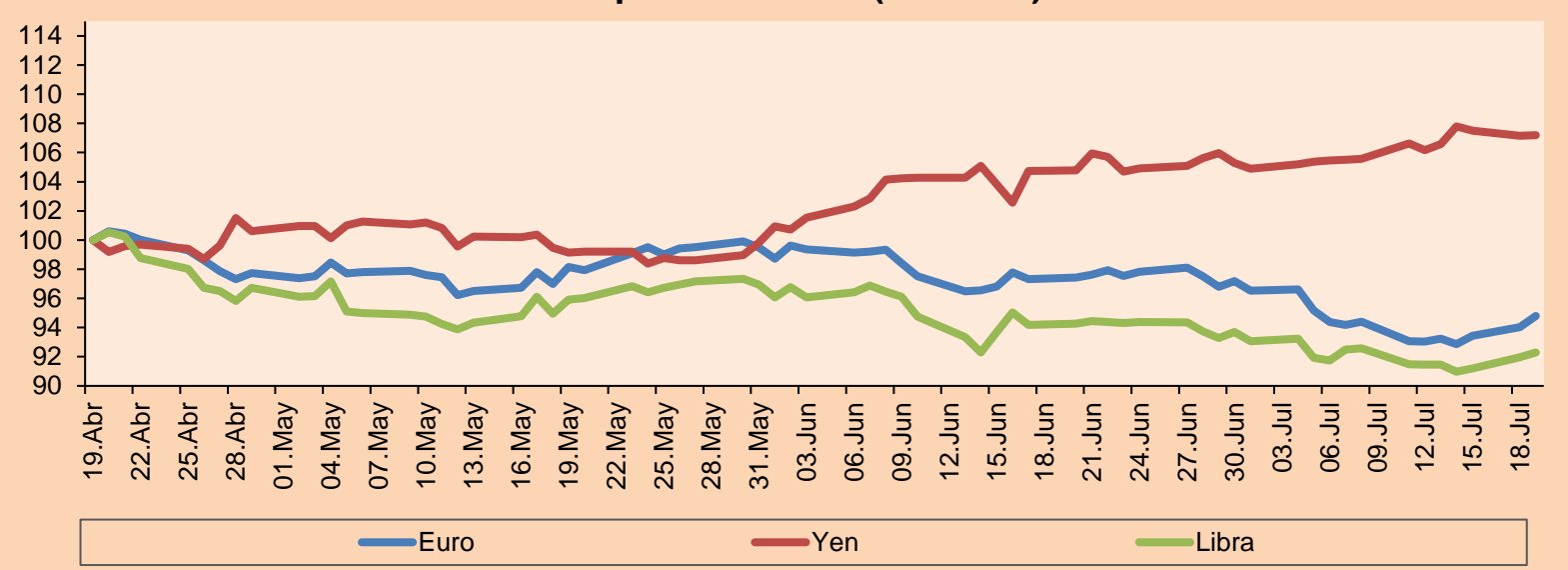


Fuente: Bloomberg

Monedas	Precio	1 D*	5 D*	1 M*	YTD*
▲ Euro	1.0227	0.83%	1.89%	-2.59%	-10.05%
▲ Yen	138.1900	0.04%	0.96%	2.35%	20.08%
▲ Libra Esterlina	1.1995	0.35%	0.89%	-2.01%	-11.36%
▲ Yuan	6.7442	0.01%	0.29%	0.41%	6.11%
- Dólar de Hong Kong	7.8500	0.00%	0.00%	0.00%	0.68%
▼ Real Brasileño	5.4142	-0.42%	-0.44%	5.05%	-2.90%
▲ Peso Argentino	129.1442	0.19%	1.22%	5.07%	25.70%

*Leyenda: Variación 1D: 1 Día; 5D: 5 Días, 1M: 1 Mes; YTD: Var.% 31/12/21 a la fecha

Índices de Tipo de Cambio (3 meses)

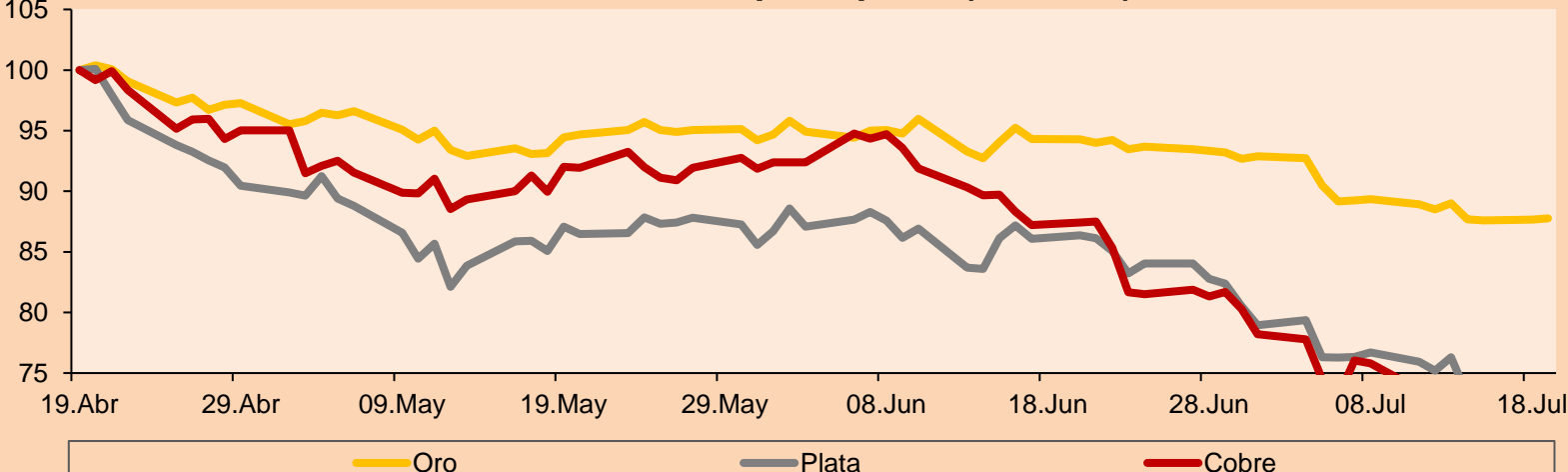


Base: 19/04/22=100
Fuente: Bloomberg

Commodities	Precio	1 D*	5 D*	1 M*	YTD*
▲ Oro (US\$ Oz. T) (LME)	1,711.67	0.14%	-0.83%	-6.94%	-6.43%
▲ Plata (US\$ Oz. T) (LME)	18.76	0.33%	-0.93%	-13.44%	-19.51%
- Cobre (US\$ TM) (LME)	7,411.00	0.00%	1.04%	-17.35%	-23.92%
- Zinc (US\$ TM) (LME)	3,091.50	0.00%	-1.02%	-13.56%	-13.89%
▲ Petróleo WTI (US\$ Barril) (NYM)	104.22	1.58%	8.74%	-3.49%	44.41%
- Estaño (US\$ TM) (LME)	24,926.00	0.00%	-3.35%	-20.65%	-36.69%
- Plomo (US\$ TM) (LME)	2,015.00	0.00%	2.21%	-1.84%	-13.81%
▼ Azúcar #11 (US\$ Libra) (NYB-ICE)	18.84	-2.94%	0.80%	0.59%	2.61%
▲ Cacao (US\$ TM) (NYB-ICE)	2,347.00	0.77%	-0.30%	-3.53%	-8.64%
▲ Café Arábica (US\$ TM) (NYB-ICE)	216.50	0.60%	5.43%	-4.79%	-3.56%

*Leyenda: Variación 1D: 1 Día; 5D: 5 Días, 1M: 1 Mes; YTD: Var.% 31/12/20 a la fecha

Índices de Metales principales (3 meses)



Base: 19/04/22=100
Fuente: Bloomberg

Renta Variable

Alemania (Acciones del DAX Index)

Más subieron Mon.	Precio	▲%	Bolsa	Más bajaron Mon.	Mon.	Precio	▼%	Bolsa	
PAH3 GY	EUR	63.82	6.51	Xetra	DB1 GY	EUR	158.75	-1.15	Xetra
MBG GY	EUR	53.85	6.38	Xetra	FRE GY	EUR	28.61	-0.45	Xetra
BMW GY	EUR	74.78	4.78	Xetra	FME GY	EUR	47.26	-0.44	Xetra
PUM GY	EUR	66.32	4.34	Xetra	HEN3 GY	EUR	61.04	0.16	Xetra

Europa (Acciones del STOXX EUROPE 600)

Más subieron Mon.	Precio	▲%	Bolsa	Más bajaron Mon.	Mon.	Precio	▼%	Bolsa	
KGH PW	PLN	111.8	10.97	Warsaw	PSN LN	GBP	1772.5	-4.96	Londres
TEN IM	EUR	12.23	10.13	Borsa Italiana	KINVB SS	SEK	160.3	-4.41	Stockholm
UN01 GY	EUR	10.86	9.15	Xetra	AMP IM	EUR	31.19	-4.35	Borsa Italiana
VOLCARB SE	SEK	75.48	8.11	Stockholm	ENT LN	GBP	1096.5	-3.82	Londres

Panorama Mundial:

Estados Unidos:

Los principales índices americanos terminaron la sesión con rendimientos positivos en un contexto donde los inversionistas recibieron una serie de informes de ganancias optimistas mientras evaluaban las perspectivas de endurecimiento de la política monetaria. Por su parte, el índice Dow Jones terminó en terreno positivo, sin embargo, los datos de vivienda del Departamento de Comercio mostraron que la actividad de construcción de viviendas nuevas cayó un 2% en junio al nivel más bajo desde septiembre de 2021. El índice S&P500 también terminó con un rendimiento positivo, mientras en lo que concierne al frente corporativo los resultados de Johnson & Johnson (-1.46%) finalizó con pérdidas a pesar de que superaron las estimaciones, pero la compañía recortó su pronóstico de ganancias y ventas para todo el año debido al impacto de un dólar más fuerte asimismo Intel (-5.25%) también sucumbió, luego de reducir su pronóstico de flujo de efectivo, a pesar de informar resultados que superaron las estimaciones de ganancias e ingresos de los analistas. Por último, el índice NASDAQ terminó en terreno positivo, luego de que el rendimiento del bono del Tesoro de referencia a 10 años subió hasta el 3% ya que los inversores seguían sopesando las perspectivas de una política monetaria más agresiva. De este modo, DOW JONES +2.43%; S&P 500 +2.76%; NASDAQ +3.11% terminaron el día con resultados positivos.

Europa:

Los principales índices europeos terminaron la sesión con rendimientos positivos. El índice paneuropeo STOXX 600 acabó con ganancias, en un contexto donde los inversionistas ya descontaron del precio de las acciones un aumento de 25 puntos básicos, sin embargo, se esperan temores de el posible aumento de medio punto. El mercado inglés, reflejado en el FTSE 100, subió esta sesión, en un contexto donde el Banco de Inglaterra consideraría el aumento de la mitad de un punto en la tasa de referencia en agosto, en su paso por contrarrestar la inflación. Asimismo, el gobierno británico consideró en reducir sus tenencias de bonos en 50 billones de libras. Por su parte, el índice DAX cerró en terreno positivo, en un contexto donde Uniper, la empresa internacional que posee y gestiona una cartera ubicada a lo largo de Europa y Rusia, se encontraría en un trato para ser rescatado y pueda generar que el gobierno de Alemania inyecte billones de euros y pueda tener participación de la gigantesca empresa de energía. El mercado francés subió esta sesión, en un escenario donde las acciones de la empresa Electricité de France aumentaron en 15%, luego de que el gobierno francés haya mencionado su propuesta de nacionalizar la empresa por 9.7 billones de euros, esto con la intención de financiar futuras nuevas inversiones en energía nuclear y renovables. De este modo, FTSE 100 +1.01%; CAC 40 +1.79%; DAX +2.69%; STOXX 600 +1.38% terminaron en niveles positivos.

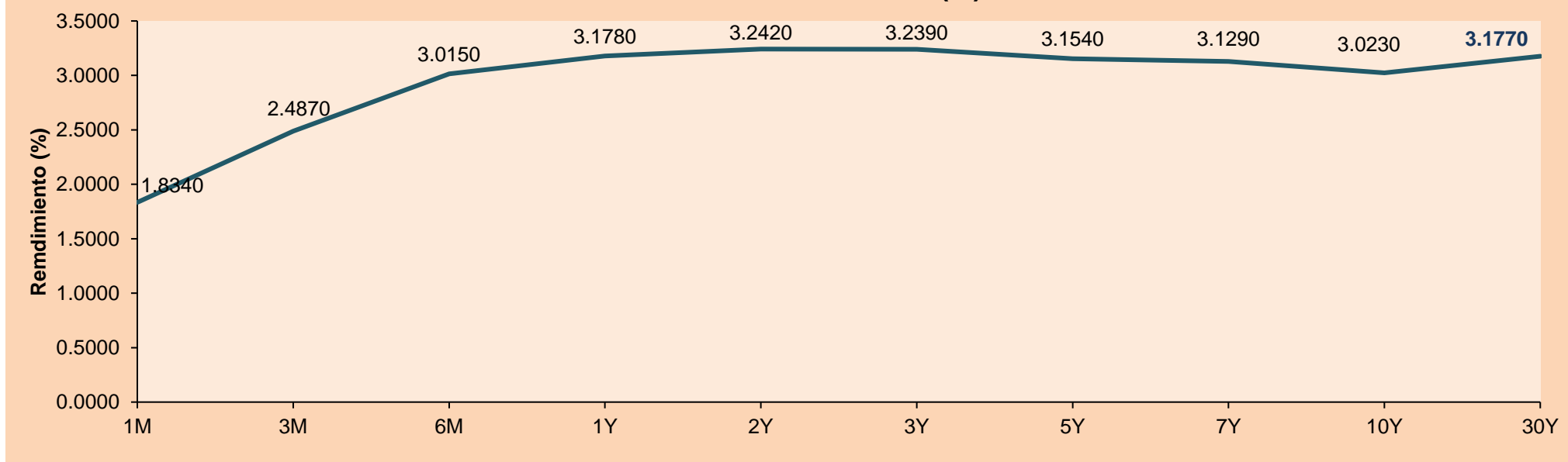
Asia:

Los principales índices asiáticos cerraron con rendimientos en su mayoría negativos. El mercado chino cerró con rendimientos negativos, en un contexto en el cual las expectativas de los inversionistas fueron pesimistas por el incremento de casos COVID en el país, reportando 178 casos más que el lunes. Asimismo, debido a la política cero COVID, se han estado implementando restricciones de movimiento parciales que afectan al 22.8% del PBI de la economía; en medio de un contexto ya complicado por la negativa de los prestamistas hipotecarios de pagar sus cuotas. En contraste con China continental, el índice HANG SENG cerró a la baja, extendiendo pérdidas por las restricciones de COVID en el país y también por una reducida perspectiva de crecimiento en el sector tecnológico por los reportes de Bloomberg acerca de Apple. Esto habría afectado los rendimientos de empresas tecnológicas de Hong Kong como Sunny Optical y ACC Technologies. El mercado japonés cerró ligeramente positivo debido a que el mercado permaneció moderadamente inactivo antes del anuncio de política monetaria del Banco Central de Japón esta semana. El mercado surcoreano terminó la sesión en un terreno ligeramente negativo, por la caída de empresas relacionadas a la fabricación de chips, en un contexto de apreciación del won y subida de rendimientos de los bonos. El mercado australiano cayó debido a que las minutas del banco central indican que mayores subidas de tasas de referencia se aproximan. De esta forma, NIKKEI +0.65%; HANG SENG -0.89%; CSI 300 -0.54%; SHANGHAI COMP. +0.04%; S&P/ASX 200 -0.56%; KOSPI -0.18% terminaron con rendimientos mixtos.

ETFs

ETFs	Mon.	Cierre	1D	5D	30 D	YTD	Bolsa
SPDR S&P 500 ETF TRUST	USD	392.27	2.70%	3.00%	7.22%	-17.41%	NYSE Arca
ISHARES MSCI EMERGING MARKET	USD	39.54	1.65%	1.72%	-0.33%	-19.06%	NYSE Arca
ISHARES IBOXX HIGH YLD CORP	USD	75.76	1.32%	1.32%	2.31%	-12.93%	NYSE Arca
FINANCIAL SELECT SECTOR SPDR	USD	32.61	3.00%	3.13%	5.43%	-16.49%	NYSE Arca
VANECK GOLD MINERS ETF	USD	26.02	1.21%	-0.91%	-14.38%	-18.76%	NYSE Arca
ISHARES RUSSELL 2000 ETF	USD	178.69	3.53%	4.21%	8.18%	-19.67%	NYSE Arca
SPDR GOLD SHARES	USD	159.54	0.24%	-0.80%	-6.85%	-6.68%	NYSE Arca
ISHARES 20+ YEAR TREASURY BO	USD	114.31	-0.54%	-0.70%	1.99%	-22.86%	NASDAQ GM
INVESCO QQQ TRUST SERIES 1	USD	298.3	3.08%	4.21%	8.60%	-25.02%	NASDAQ GM
ISHARES BIOTECHNOLOGY ETF	USD	123.62	2.57%	0.10%	12.83%	-19.00%	NASDAQ GM
ENERGY SELECT SECTOR SPDR	USD	72.32	3.08%	4.96%	-1.59%	30.31%	NYSE Arca
PROSHARES ULTRA VIX ST FUTUR	USD	12.69	-1.93%	-7.64%	-21.62%	2.09%	Choe BZX
UNITED STATES OIL FUND LP	USD	78.05	1.61%	7.20%	-6.35%	43.58%	NYSE Arca
ISHARES MSCI BRAZIL ETF	USD	26.26	1.16%	0.46%	-5.95%	-6.45%	NYSE Arca
SPDR S&P OIL & GAS EXP & PR	USD	124.03	3.93%	8.57%	-4.23%	29.37%	NYSE Arca
UTILITIES SELECT SECTOR SPDR	USD	69.23	0.64%	-0.99%	6.72%	-3.28%	NYSE Arca
ISHARES US REAL ESTATE ETF	USD	94.24	2.58%	2.04%	7.51%	-18.86%	NYSE Arca
SPDR S&P BIOTECH ETF	USD	83.34	4.51%	1.80%	23.27%	-25.56%	NYSE Arca
ISHARES IBOXX INVESTMENT GRA	USD	111.36	0.28%	0.49%	1.76%	-15.97%	NYSE Arca
ISHARES JP MORGAN USD EMERGI	USD	83.95	1.46%	0.32%	-2.30%	-23.02%	NASDAQ GM
REAL ESTATE SELECT SECT SPDR	USD	41.72	2.76%	1.83%	6.76%	-19.48%	NYSE Arca
ISHARES CHINA LARGE-CAP ETF	USD	31.95	1.01%	-0.09%	-0.87%	-12.66%	NYSE Arca
CONSUMER STAPLES SPDR	USD	72.99	1.05%	0.55%	6.04%	-5.34%	NYSE Arca
VANECK JUNIOR GOLD MINERS	USD	31.09	2.34%	2.91%	-15.42%	-25.85%	NYSE Arca
SPDR BLOOMBERG HIGH YIELD BO	USD	93.26	1.36%	1.26%	1.77%	-14.10%	NYSE Arca
VANGUARD REAL ESTATE ETF	USD	93.5	2.59%	2.16%	6.61%	-19.40%	NYSE Arca
GRAYSCALE BITCOIN TRUST BTC	USD	15.38	9.23%	25.96%	23.34%	-55.09%	OTC US

Curva de Rendimiento Bonos Tesoro EEUU (%)



Fuente: Bloomberg

LIMA

Acciones

	Valor	Moneda	Precio	1D*	5D*	30D*	YTD*	Frecuencia	Volumen (US\$)	Beta	Dividend Yield (%)	Price Earning	Capitalización Bursátil (M US\$)	Sector Económico*	Participación Índice
▲	ALICORC1 PE**	S/.	5.05	0.65%	-0.39%	-3.29%	-10.55%	100.00%	2,797	0.76	16.53	11.32	1,111.80	Industrial	3.53%
-	ATACOC1 PE**	S/.	0.09	0.00%	0.00%	-10.00%	-25.00%	15.79%	177	1.00	0.00	-	23.30	Mineras	1.02%
▲	BACKUS1 PE**	S/.	20.10	0.50%	1.52%	-8.64%	-1.95%	84.21%	5,484	0.79	17.07	6.49	7,007.97	Industriales	0.82%
▲	BAP PE**	US\$	126.10	4.65%	5.08%	0.96%	1.87%	100.00%	900,082	1.24	3.17	-	10,027.47	Diversas	5.82%
▲	BVN PE**	US\$	6.15	1.15%	0.82%	-16.33%	-15.75%	94.74%	134,742	1.36	1.14	-	1,695.15	Mineras	5.88%
▲	CASAGRC1 PE**	S/.	8.30	3.75%	3.75%	3.75%	-8.79%	89.47%	12,821	1.18	65.08	4.97	180.53	Agrario	1.31%
-	BBVAC1 PE**	S/.	1.46	0.00%	0.00%	-9.88%	-12.05%	89.47%	32,331	0.75	7.23	6.07	2,783.07	Bancos y Financieras	2.85%
▲	CORAREI1 PE**	S/.	1.51	14.39%	14.39%	4.86%	-12.21%	89.47%	4,784	0.83	16.99	2.66	533.49	Industriales	1.72%
▲	CPACASC1 PE**	S/.	3.66	1.67%	-1.08%	-8.50%	-26.06%	100.00%	925,384	0.76	21.58	10.17	435.01	Industriales	2.38%
▲	CVERDEC1 PE**	US\$	26.50	1.92%	3.92%	-6.89%	-28.82%	78.95%	8,293	0.88	7.01	7.16	9,276.48	Mineras	5.25%
▲	ENGEPEC1 PE**	S/.	2.30	0.88%	-14.50%	-16.36%	-19.01%	89.47%	12,516	0.82	25.72	6.26	1,038.05	Servicios Públicos	1.44%
▲	ENDISPC1**	S/.	3.70	1.37%	1.37%	-2.63%	-7.50%	21.05%	41,791	0.85	5.60	6.64	610.09	Servicios Públicos	0.98%
▲	FERREYC1 PE**	S/.	1.90	1.06%	-5.94%	-9.09%	-7.32%	100.00%	526,796	0.87	12.55	3.63	464.15	Diversas	4.90%
▼	AENZAC1 PE**	S/.	0.84	-1.18%	-6.67%	-18.45%	-38.69%	52.63%	4,662	1.03	0.00	-	259.63	Diversas	4.05%
-	IFS PE**	US\$	23.00	0.00%	0.22%	-8.04%	-14.34%	73.68%	31,993	0.93	0.00	6.17	2,654.61	Diversas	7.22%
-	INRETC1 PE**	US\$	23.80	0.00%	-3.25%	-17.10%	-31.90%	94.74%	9,359,981	1.00	5.76	15.97	2,588.18	Diversas	5.28%
▲	LUSURC1 PE**	S/.	16.00	2.56%	2.56%	0.00%	12.36%	36.84%	23,998	0.00	6.38	13.27	2,011.83	Servicios Públicos	1.81%
▲	MINSURI1 PE**	S/.	3.60	2.86%	2.86%	-17.24%	-8.86%	94.74%	4,748	1.10	12.18	1.32	2,679.99	Mineras	3.09%
-	PML PE**	US\$	0.09	0.00%	0.00%	-30.77%	-25.00%	21.05%	934	1.14	0.00	-	24.32	Mineras	2.12%
▲	SCCO PE**	US\$	48.50	0.62%	-4.68%	-12.36%	-21.50%	84.21%	9,700	1.08	8.56	10.40	37,494.87	Mineras	2.14%
▲	SIDERC1 PE**	S/.	1.42	4.41%	-2.07%	-1.39%	-11.25%	73.68%	11,867	0.83	44.15	3.34	256.67	Industriales	1.43%
-	TV PE**	US\$	0.35	0.00%	9.38%	-22.22%	-73.08%	52.63%	3,180	1.24	0.00	-	34.63	Mineras	2.93%
-	UNACEMC1 PE**	S/.	1.63	0.00%	1.24%	-1.24%	-32.08%	73.68%	4	0.92	0.00	6.28	765.24	Industriales	3.00%
-	VOLCABC1 PE**	S/.	0.51	0.00%	6.25%	-13.56%	-15.00%	100.00%	57,384	1.22	0.00	6.75	1,519.59	Mineras	5.90%
-	BROCALC1 PE**	S/.	4.65	0.00%	1.09%	-21.19%	-10.58%	42.11%	467	0.00	0.00	33.72	196.66	Mineras	0.00%
#####	RIMSEGC1 PE**	S/.	#N/A N/A	#¡VALOR!	#¡VALOR!	10.98%	#¡VALOR!	0.00%	74	0.00	0.00	-	#¡VALOR!	Seguros	0.00%
-	CORAREC1 PE**	S/.	2.01	0.00%	-3.37%	-7.80%	5.79%	57.89%	25,951	0.00	0.00	3.54	533.49	Industriales	0.00%
▲	ENGIEC1 PE**	S/.	5.45	0.93%	0.93%	-2.68%	-7.00%	26.32%	12,802	0.00	4.60	14.53	846.30	Industriales	0.00%
-	GBVLAC1 PE**	S/.	2.49	0.00%	0.00%	3.75%	-8.46%	42.11%	1,768	0.00	0.00	25.88	117.08	Diversas	0.00%

Cantidad de Acciones: 28
 Fuente: Bloomberg, Económica
 * Bloomberg Industry Classification System
 ** Se utiliza el PER de la bolsa y moneda de origen del instrumento
 *Leyenda: Variación 1D: 1 Día; 5D: 5 Días; 1M: 1 Mes; YTD: Var.% 31/12/21 a la fecha

Subieron 16
 Bajaron 1
 Mantuvieron 11

Índices Sectoriales

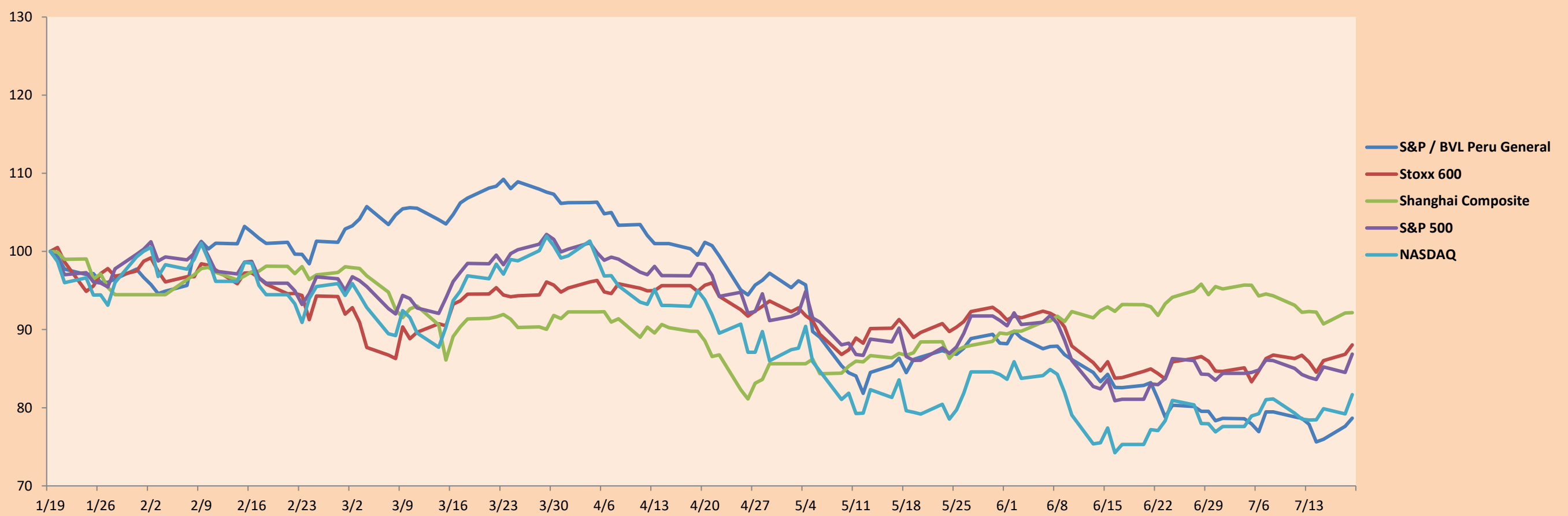
	Cierre	1D*	5D*	30D*	YTD*	Beta	
▲	S&P/BVLMining	323.37	0.21%	-4.05%	-9.97%	-21.44%	1.12
▲	S&P/BVLConsumer	942.48	0.30%	-1.89%	-9.30%	-17.90%	0.53
▲	S&P/BVLIndustrials	214.86	1.08%	-2.25%	-6.40%	-16.74%	0.69
▲	S&P/BVLFinancials	908.82	3.30%	2.10%	3.79%	0.30%	1.34
▲	S&P/BVLConstruction	221.08	1.08%	-0.58%	-5.20%	-21.98%	0.65
▲	S&P/BVLPublicSvcs	579.51	0.98%	10.41%	6.77%	5.65%	0.09
▲	S&P/BVLElectricUtil	565.74	0.98%	10.41%	6.77%	5.65%	0.09

*Leyenda: Variación 1D: 1 Día; 5D: 5 Días; 1M: 1 Mes; YTD: Var.% 31/12/21 a la fecha

Correlación Rend. Índice Minero vs Índice de Metales de Londres (3 meses)



Índices (6 meses)



Base: 19/01/22=100
 Fuente: Bloomberg

Coordinador Laboratorio de Mercado de Capitales: MS Javier Penny Pestana
 Apoyo: Sebastian Ore, Fabrizio Lavallo, Miguel Solimano y Jhonatan Cueva
 email: pulsobursatil@ulima.edu.pe
 facebook: www.facebook.com/pulsobursatil.ul

RATING SOBERANO

CLASIFICACIONES DE RIESGO

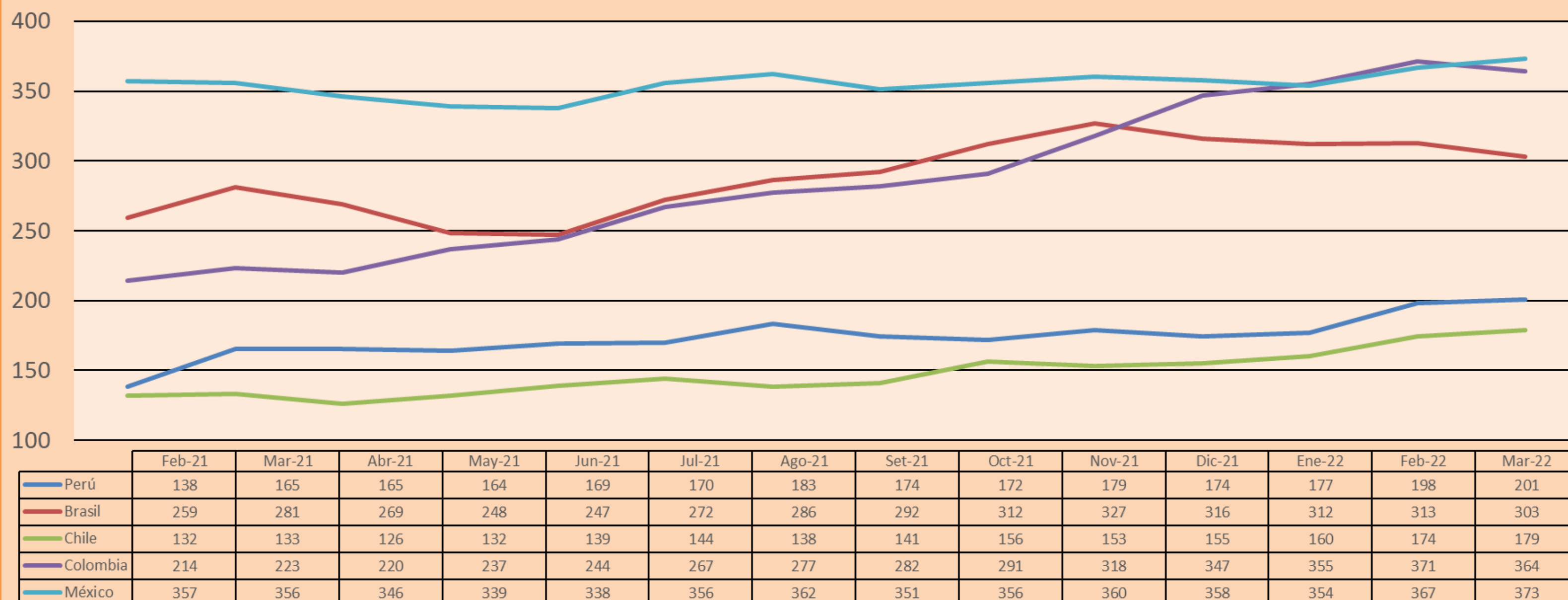
Moody's	S&P	Fitch	
Aaa	AAA	AAA	Prime 29
Aa1	AA+	AA+	Alto Grado
Aa2	AA	AA	
Aa3	AA-	AA-	
A1	A+	A+	Grado Alto Medio
A2	A	A	
A3	A-	A-	
Baa1	BBB+	BBB+	Grado Bajo Medio
Baa2	BBB	BBB	
Baa3	BBB-	BBB-	
Ba1	BB+	BB+	Sin Grado de Inversión Especulativo
Ba2	BB	BB	
Ba3	BB-	BB-	
B1	B+	B+	Altamente Especulativo
B2	B	B	
B3	B-	B-	
Caa1	CCC+	CCC	Riesgo Sustancial Extremadamente Especulativo
Caa2	CCC		
Caa3	CCC-		
Ca	CC	DDD	Poca esperanzas de Pago
C	C		
	D		
		DD	Impago
		D	

Fuente: Bloomberg

Rating Crédito Latinoamérica			
Clasificadora de riesgo			
País	Moody's	Fitch	S&P
Perú	Baa1	BBB	BBB
México	Baa2	BBB-	BBB
Venezuela	C	WD	NR
Brazil	Ba2	BB-	BB-
Colombia	Baa2	BB+	BB+
Chile	A1	A-	A
Argentina	Ca	WD	CCC+
Panamá	Baa2	BBB-	BBB

Fuente: Bloomberg

Riesgo País Latinoamérica(pbs)



Fuente: BCRP

Coordinador Laboratorio de Mercado de Capitales: MS Javier Penny Pestana
Apoyo: Sebastian Ore, Fabrizio Lavalle, Miguel Solimano y Jhonatan Cueva
email: pulsobursatil@ulima.edu.pe
facebook: www.facebook.com/pulsobursatil.ul