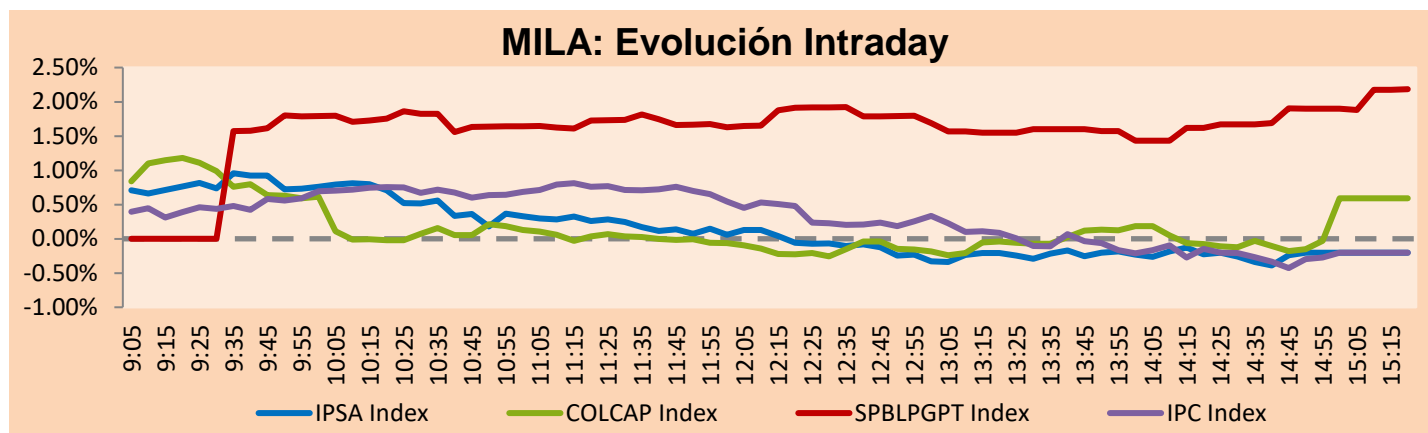


MILA

Lima, 18 de julio de 2022

Principales índices	Cierre	1 D	5 D	1 M	YTD	Cap. Burs. (US\$ bill)
▼ IPSA (Chile)	5,081.74	-0.20%	0.46%	4.54%	20.93%	92.41
▼ IGPA (Chile)	26,795.49	-0.59%	0.14%	4.90%	28.59%	106.70
▲ COLSC (Colombia)	864.81	1.33%	-1.36%	-0.77%	-12.04%	5.06
▲ COLCAP (Colombia)	1,281.71	0.59%	-4.68%	-6.25%	-9.24%	61.77
▲ S&P/BVL (Perú)*	18,221.86	2.18%	-1.53%	1.63%	-9.23%	77.67
▲ S&P/BVL SEL (Perú)	468.52	1.87%	-3.17%	2.41%	-11.01%	69.07
▲ S&P/BVL LIMA 25	25,690.57	1.86%	-0.73%	2.42%	-9.58%	76.88
▼ IPC (México)	46,923.20	-0.32%	-0.94%	-0.81%	-11.11%	294.83
▲ S&P MILA 40	424.67	2.19%	2.45%	-4.74%	-4.49%	187.03

* Cap. Bursátil del cierre anterior *Leyenda: Variación 1D: 1 Día; 5D: 5 Días; 1M: 1 Mes; YTD: Var.% 31/12/21 a la fecha

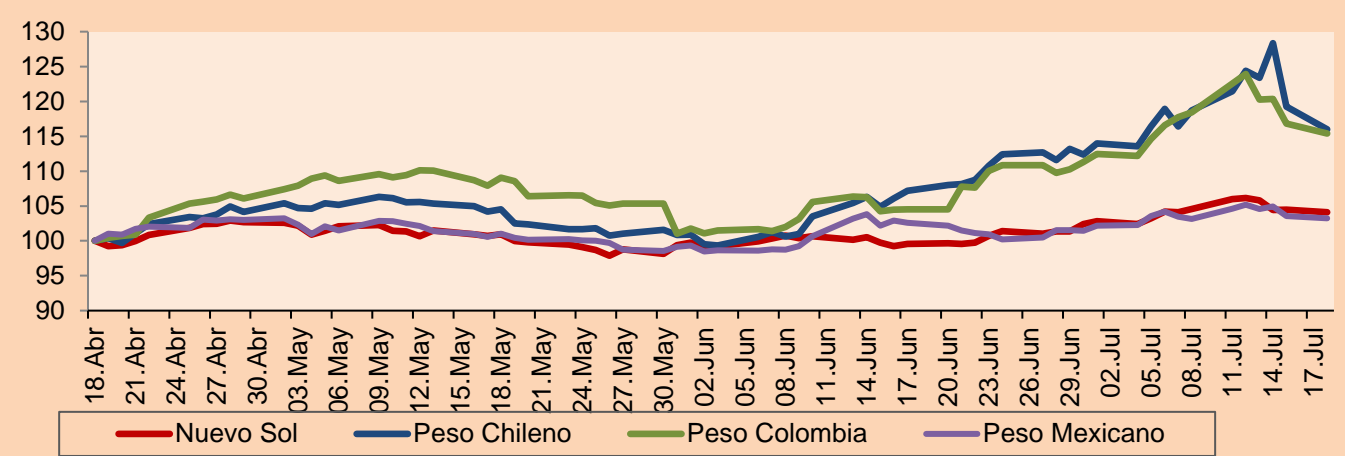


Fuente: Bloomberg

Monedas	Precio	1D*	5D*	30 D*	YTD*
▼ Sol (PEN)	3.8907	-0.33%	-1.75%	4.57%	-2.71%
▼ Peso Chileno (CLP)	947.490	-2.72%	-4.51%	8.24%	11.21%
▼ Peso Colombiano (COP)	4,308.83	-1.21%	-5.82%	10.42%	5.60%
▼ Peso Mexicano (MXN)	20.465	-0.34%	-1.32%	0.61%	-0.31%

*Leyenda: Variación 1D: 1 Día; 5D: 5 Días; 1M: 1 Mes; YTD: Var.% 31/12/21 a la fecha

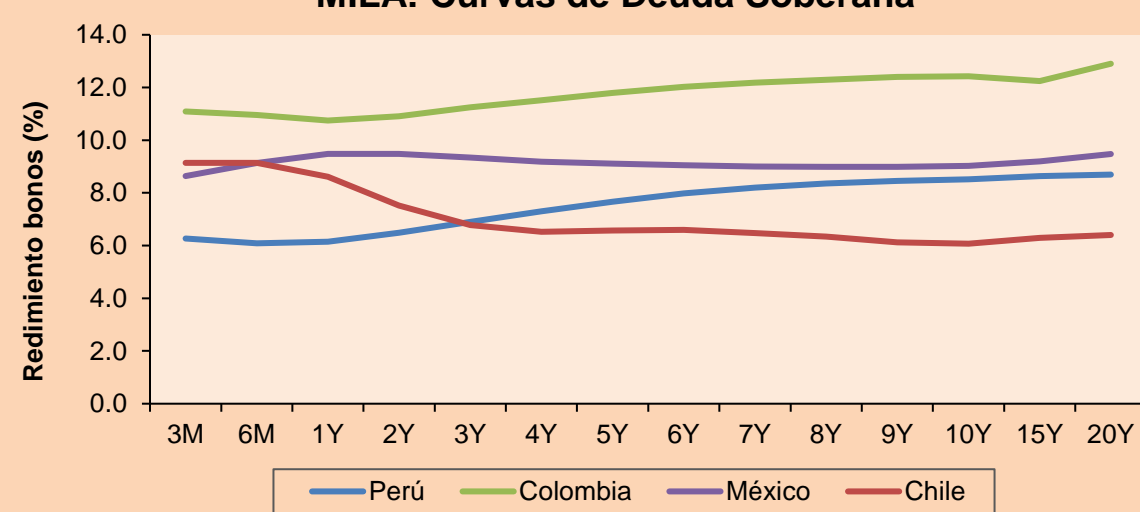
MILA: Índices de Tipo de Cambio (3 meses)



Base: 18/04/22=100
Fuente: Bloomberg

Renta Fija	Instrumento	Moneda	Precio	Bid Yield (%)	Ask Yield (%)	Duración
PERU 7.35 07/21/25	USD	107.822	4.61	4.46	2.61	
PERU 4.125 08/25/27	USD	97.979	4.63	4.52	4.46	
PERU 8.75 11/21/33	USD	126.656	5.59	5.51	7.58	
PERU 6.55 03/14/37	USD	109.15	5.66	5.59	9.01	
PERU 5.625 11/18/2050	USD	103.852	5.38	5.33	14.14	
CHILE 2.25 10/30/22	USD	99.946	3.08	1.78	0.28	
CHILE 3.125 01/21/26	USD	96.072	4.41	4.29	3.22	
CHILE 3.625 10/30/42	USD	79.187	5.36	5.27	13.43	
COLOM 11.85 03/09/28	USD	135.119	4.76	4.61	4.24	
COLOM 10.375 01/28/33	USD	119.022	7.81	7.60	6.44	
COLOM 7.375 09/18/37	USD	92.126	8.35	8.25	8.55	
COLOM 6.125 01/18/41	USD	78	8.56	8.46	9.96	
MEX 4 10/02/23	USD	85.597	7.61	7.54	10.15	
MEX5.55 01/45	USD	91.762	6.259	6.214	12.37	

MILA: Curvas de Deuda Soberana



Fuente: Bloomberg

Renta Variable

Más subieron	Bolsa	Mon.	Precio	▲%
VOLCAN CIA MIN-B	Peru	PEN	0.51	8.28
CORFICOLOMBIANA	Colombia	COP	19670	4.63
CREDICORP LTD	Peru	USD	120.50	3.87
GRUMA SAB-B	Mexico	MXN	249.36	3.69
BOLSA MEXICANA	Mexico	MXN	35.77	3.23

Por Monto Negociado	Bolsa	Monto (US\$)
BANCO DE CHILE	Chile	32,020,211
GRUPO F BANORT-O	Mexico	29,760,273
GRUPO MEXICO-B	Mexico	26,896,547
WALMART DE MEXIC	Mexico	24,906,232
AMERICA MOVIL-L	Mexico	22,957,680

Más bajaron	Bolsa	Mon.	Precio	▼%
ENGIE ENERGIA CH	Chile	CLP	370.00	-3.37
CERVEZAS	Chile	CLP	5329.9	-3.09
CENCOSUD SA	Chile	CLP	1210.00	-3.04
CEMENTOS ARGOS	Colombia	COP	4041	-2.86
ENEL CHILE SA	Chile	CLP	22.50	-2.77

Por Volumen	Bolsa	Volumen
ITAU CORPBANCA	Chile	698,768,038
BANCO DE CHILE	Chile	354,350,673
BANCO SANTANDER	Chile	245,232,106
ENEL AMERICAS SA	Chile	110,797,471
ENEL CHILE SA	Chile	71,050,956

MILA

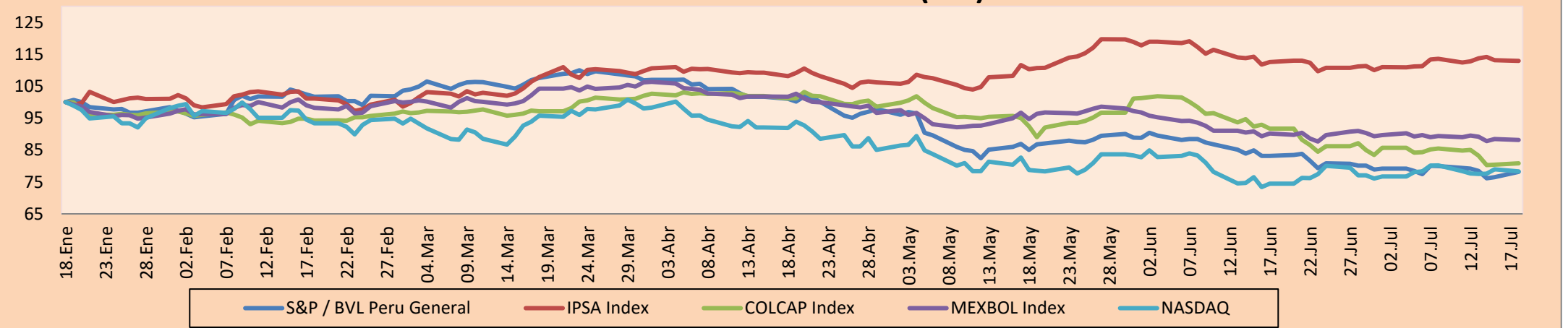
Perú: El índice General de la BVL finalizó la sesión de hoy con un resultado positivo +2.18%. El índice mantiene una tendencia negativa acumulada anual de -13.69% en moneda local, mientras que el rendimiento ajustado en dólares asciende a -11.28%. Luego, el S&P/BVL Perú SEL varió en +1.87% mientras que el S&P/BVL LIMA 25 en +1.86%. El spot PEN alcanzó S/3.8907. Titular: Canadiense Silver Mountain anuncia cotización en BVL.

Chile: El índice IPSA culminó el día con un retorno negativo de -0.20%. Los sectores más perjudicados de la jornada fueron el de Bienes de consumo básico (-2.17%) y materiales (-1.09%). Las acciones con el peor desempeño fueron Engie Energía Chile SA (-3.37%) y Cia Cervecerías Unidas (-3.09%). Titular: La variación de los precios para el segmento de mayores ingresos se aproxima al 14% anual durante junio.

Colombia: El índice COLCAP concluyó la sesión con un retorno positivo de +0.59%. Los sectores más beneficiados de la jornada fueron el de Energía (+1.40%) y Finanzas (+0.97%). Las acciones con mejor desempeño fueron Corp Financiera Colombiana(+4.63%) y Bancolombia (+3.36%). Titular: Actividad económica en Colombia creció 16.5% en mayo frente a 2021.

México: El índice IPC cerró el día en terreno negativo de -0.32%. Los sectores con mejor rendimiento de la jornada fueron productos de consumo básico (-1.06%) y Materiales (-0.09%). Las acciones con el peor desempeño fueron Quálitas Controladora (-2.58%) y Fomento económico meico (-2.21%). Titular: Peso recupera terreno por menor temor al próximo paso de la fed.

MILA: Índices bursátiles (6m)

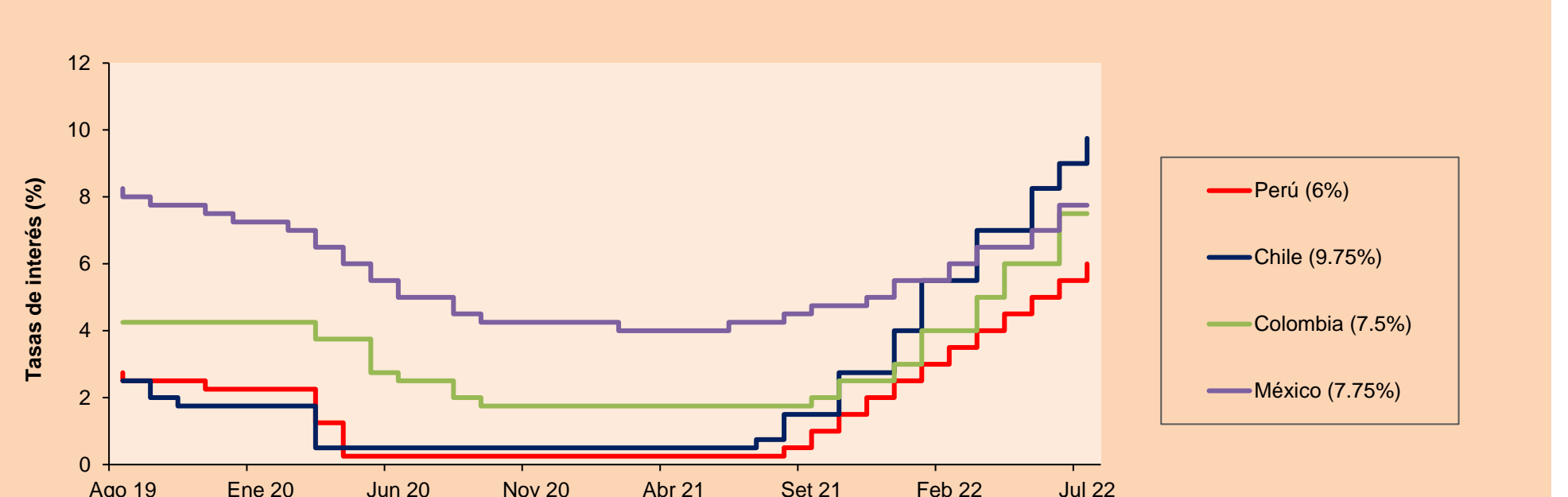


Base: 19/01/22=100
Fuente: Bloomberg

ETFs

	Mon.	Cierre	1D	5D	30 D	YTD	Bolsa
▲ iShares MSCI All Peru Capped	USD	24.42	2.91%	-1.09%	-12.32%	-17.56%	NYSE Arca
▲ iShares MSCI Chile Capped	USD	24.39	2.48%	5.27%	-5.39%	5.63%	Cboe BZX
▲ Global X MSCI Colombia	USD	8.5001	2.16%	0.59%	-17.71%	-14.94%	NYSE Arca
▲ iShares MSCI Mexico Capped	USD	45.56	0.24%	0.82%	-0.55%	-9.96%	NYSE Arca
▲ iShares MSCI Emerging Markets	USD	38.9	0.70%	-0.31%	-1.94%	-20.37%	NYSE Arca
▲ Vanguard FTSE Emerging Markets	USD	40.3	0.47%	-0.52%	-2.77%	-18.52%	NYSE Arca
▲ iShares Core MSCI Emerging Markets	USD	47.67	0.65%	-0.13%	-2.11%	-20.36%	NYSE Arca
▲ iShares JP Morgan Emerging Markets Bonds	USD	54.13	0.13%	-0.82%	-0.72%	-13.83%	Cboe BZX
▼ Morgan Stanley Emerging Markets Domestic	USD	4.24	-0.24%	-1.85%	-4.29%	-22.63%	New York

MILA: Tasas de Referencia de Política Monetaria



Fuente: Bloomberg

MUNDO

Principales índices	Cierre	1 D*	5 D*	1 M*	YTD*	Cap. Burs. (US\$ Mill.)
▼ Dow Jones (EEUU)	31,072.61	-0.69%	-0.32%	1.50%	-12.02%	10,065,317
▼ Standard & Poor's 500 (EEUU)	3,830.85	-0.84%	-0.61%	1.28%	-16.87%	34,842,502
▼ NASDAQ Composite (EEUU)	11,360.05	-0.81%	-0.11%	1.62%	-24.61%	20,185,631
▲ Stoxx EUROPE 600 (Europa)	417.63	0.93%	0.63%	3.23%	-12.62%	11,630,454
▲ DAX (Alemania)	12,959.81	0.74%	0.99%	0.70%	-16.84%	1,368,853
▲ FTSE 100 (Reino Unido)	7,223.24	0.90%	0.37%	1.35%	-1.06%	1,681,321
▲ CAC 40 (Francia)	6,091.91	0.93%	1.59%	2.70%	-12.80%	1,995,495
▲ IBEX 35 (España)	7,963.10	0.22%	-1.27%	-1.92%	-7.21%	531,770
▲ MSCI AC Asia Pacific Index	156.34	1.42%	-0.22%	0.29%	-17.32%	21,693,748
▲ HANG SENG (Hong Kong)	20,846.18	2.70%	-1.32%	-5.32%	-12.12%	3,270,226
▲ SHANGHAI SE Comp. (China)	3,278.10	1.55%	-1.07%	-2.97%	-10.70%	6,626,529
▲ NIKKEI 225 (Japón)	26,788.47	0.54%	1.02%	4.56%	-3.79%	3,404,931
▲ S&P / ASX 200 (Australia)	6,687.14	1.24%	1.29%	3.21%	-8.79%	1,574,406
▲ KOSPI (Corea del Sur)	2,375.25	1.90%	1.49%	1.57%	-19.28%	1,391,976

*Leyenda: Variación 1D: 1 Día; 5D: 5 Días; 1M: 1 Mes; YTD: Var.% 31/12/21 a la fecha

Renta Variable

Alemania (Acciones del DAX Index)

Más subieron Mon.	Precio	▲%	Bolsa	Más bajaron Mon.	Mon.	Precio	▼%	Bolsa
DBK GY	EUR 8.071	3.49	Xetra	FME GY	EUR 45.01	-3.29	Xetra	
BAS GY	EUR 42.72	3.05	Xetra	FRE GY	EUR 27.19	-1.31	Xetra	
ADS GY	EUR 165.18	2.62	Xetra	DTE GY	EUR 18.94	-0.74	Xetra	
BNR GY	EUR 62.86	2.51	Xetra	BAYN GY	EUR 55.43	-0.36	Xetra	

Europa (Acciones del STOXX EUROPE 600)

Más subieron Mon.	Precio	▲%	Bolsa	Más bajaron Mon.	Mon.	Precio	▼%	Bolsa
HLN LN	GBP 308.35		Londres	ADM LN	GBP 1738	-7.65	Londres	
SINCH SS	SEK 23.35	17.22	Stockholm	ORNBV FH	EUR 45.83	-6.01	Helsinki	
STORB SS	SEK 13.79	10.41	Stockholm	MRK GY	EUR 165.35	-5.11	Xetra	
SBBB SS	SEK 16.595	10.19	Stockholm	AIXA GY	EUR 24	-5.03	Xetra	

Panorama Mundial:

Estados Unidos:

El mercado estadounidense cierra con rendimientos negativos. El índice DOW JONES cerró en terreno negativo debido a que las expectativas de los inversionistas empeoraron tras las pérdidas de activos del sector bancario y por la caída de acciones de Apple Inc. Esto ocurrió, después de que un informe publicado por Bloomberg mostrara que la compañía planea reducir sus contrataciones de nuevos colaboradores y su tasa de crecimiento del gasto para el próximo año. Asimismo, aunque durante las primeras horas de la sesión se percibieron fuertes ganancias por la publicación de data trimestral de Bank of America y Goldman Sachs, al final de día los valores cayeron. El índice S&P500 también terminó con un rendimiento negativo puesto que el mercado está empezando a descontar subidas de tasas de interés de referencia de la FED de más de 75 puntos básicos para la reunión de este 27 de Julio. Finalmente, el índice NASDAQ también fue castigado, en un contexto en el cual Alphabet Inc e IBM cayeron ante expectativas para la siguiente semana de publicaciones de los earnings trimestrales de grandes compañías tecnológicas. De este modo, DOW JONES -0.69%; S&P 500 -0.84%; NASDAQ -0.81% terminaron el día con resultados positivos.

Europa:

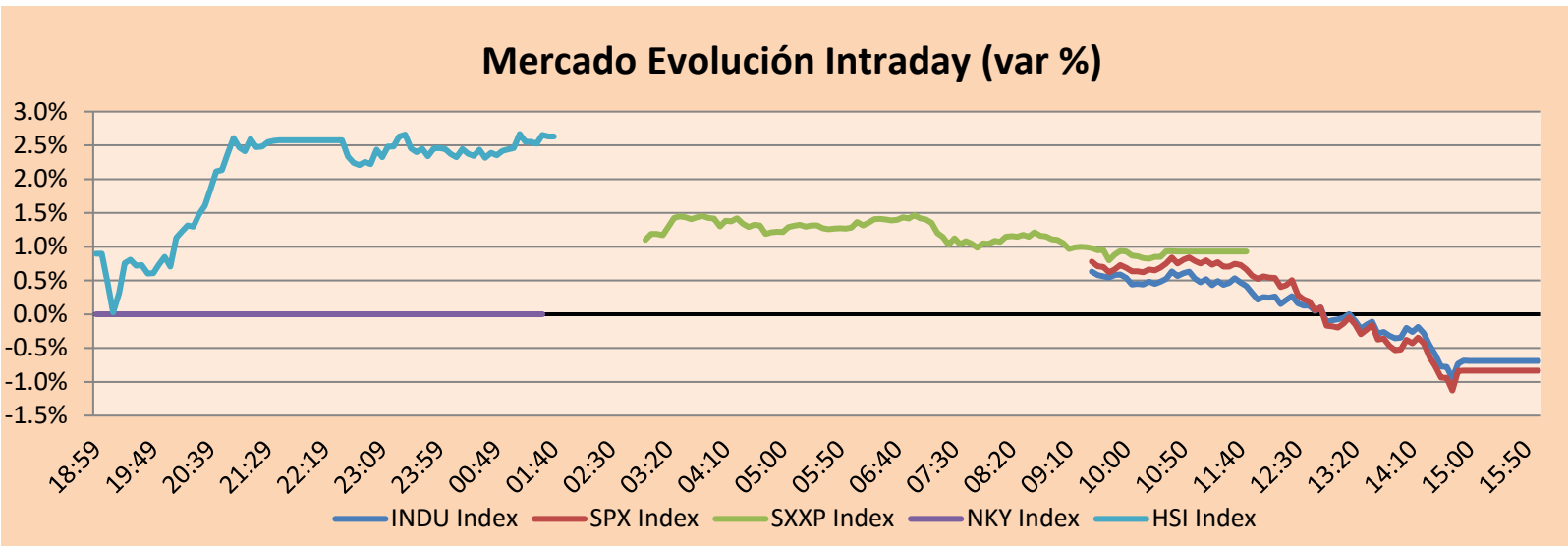
Los principales índices europeos terminaron la sesión con rendimientos positivos gracias a la disminución de los temores a una subida de tasas de interés de 100 pbs por parte de la Fed este mes, y a las esperanzas de un nuevo estímulo en China en medio de los brotes de COVID-19. El índice paneuropeo STOXX 600 acabó con ganancias, en un contexto donde la rusa Gazprom ha declarado que, por fuerza mayor, cancela los envíos de gas a Europa. Esto avivó la preocupación por una crisis energética en el continente. El mercado inglés, reflejado en el FTSE 100, subió esta sesión gracias al impulso de las acciones de commodities. Los gigantes mineros Glencore y Rio Tinto subieron debido a que los precios de los metales se alzaron por las medidas de los reguladores chinos para evitar una posible crisis en el mercado inmobiliario del país y un dólar más débil. Por su parte, el índice DAX cerró en terreno positivo, en donde el hecho de que el Banco Central Europeo eleve sus tasas en al menos 25 pbs pesó sobre el sentimiento. Además, el jueves culmina el mantenimiento del gasoducto Nord Stream 1, evento que definirá si continúa el flujo de gas hacia Europa. El mercado francés subió esta sesión, en un contexto donde la atención se encuentra sobre la decisión del BCE durante la semana. Se espera que eleve las tasas por primera vez desde 2011 para combatir la inflación. De este modo, FTSE 100 +1.70%; CAC 40 +0.93%; DAX +0.74%; STOXX 600 +0.80% terminaron en niveles positivos.

Asia:

Los principales índices asiáticos cerraron con rendimientos positivos. El mercado chino cerró con rendimientos positivos, en un escenario donde el gobernador del Banco Central del país mencionó sobre una implementación prudente de política monetaria para dar soporte a la economía real. De manera similar, con China continental, el índice HANG SENG cerró al alza, donde el sector finanzas y las acciones de inmobiliarias lideraron las ganancias, luego de que los reguladores hayan mantenido sus esfuerzos para promover a los prestamistas que extiendan sus préstamos. El mercado japonés no cotizó el día de hoy, debido a que se celebra el día del mar, donde se agradece la riqueza que le entrega el océano. El mercado coreano terminó la sesión en un terreno positivo, donde se encontró una disminución por la preocupación de una recesión económica, luego de que se presentaran fuertes datos que elevaron el optimismo. De la misma manera, Corea del Sur estaría exento de impuestos las inversiones en bonos del tesoro, esto con la intención de atraer el consumo en renta fija por los extranjeros. El mercado australiano terminó en terreno positivo, en un contexto donde el tesoro Jim Chalmers advirtió que, en su primera actualización presupuestal la cual se dará la siguiente semana, tendrá noticias frontales acerca de la inflación, tasas de interés y salarios. De esta forma, NIKKEI +0.54%; HANG SENG +2.70%; CSI 300 +1.04%; SHANGHAI COMP. +1.55%; S&P/ASX 200 +1.23%; KOSPI +1.90% terminaron con rendimientos positivos.

ETFs

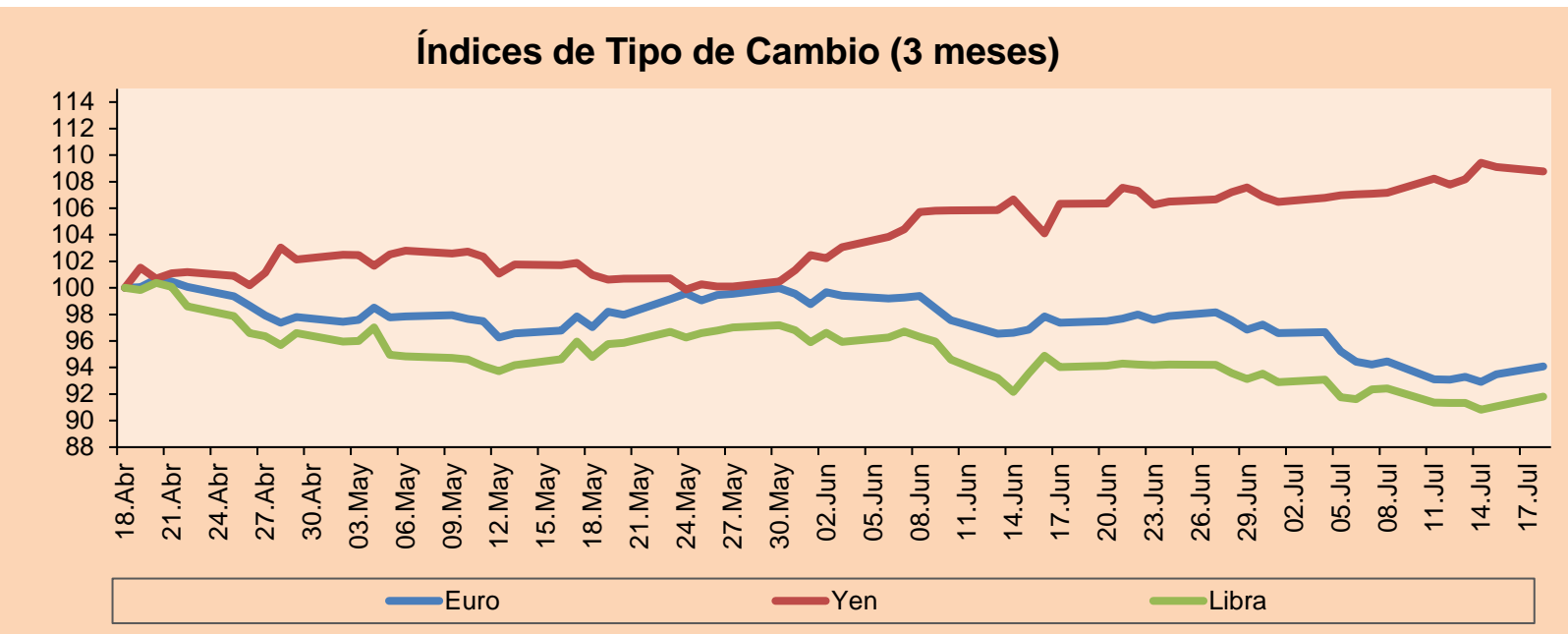
Mon.	Cierre	1D	5D	30 D	YTD	Bolsa
SPDR S&P 500 ETF TRUST	USD 381.95	-0.83%	-0.59%	4.40%	-19.58%	NYSE Arca
ISHARES MSCI EMERGING MARKET	USD 38.9	0.70%	-0.31%	-1.94%	-20.37%	NYSE Arca
ISHARES IBOX HIGH YLD CORP	USD 74.77	-0.97%	0.40%	0.97%	-14.07%	NYSE Arca
FINANCIAL SELECT SECTOR SPDR	USD 31.66	-0.38%	-0.50%	2.36%	-18.92%	NYSE Arca
VANECK GOLD MINERS ETF	USD 25.71	0.47%	-3.53%	-15.40%	-19.73%	NYSE Arca
ISHARES RUSSELL 2000 ETF	USD 172.6	-0.28%	0.31%	4.49%	-22.41%	NYSE Arca
SPDR GOLD SHARES	USD 159.16	0.09%	-1.41%	-7.07%	-6.90%	NYSE Arca
ISHARES 20+ YEAR TREASURY BO	USD 114.93	-1.04%	0.43%	2.54%	-22.44%	NASDAQ GM
INVECO QQQ TRUST SERIES 1	USD 289.4	-0.85%	0.12%	5.36%	-27.26%	NASDAQ GM
ISHARES BIOTECHNOLOGY ETF	USD 120.52	-2.22%	-3.05%	10.00%	-21.03%	NASDAQ GM
ENERGY SELECT SECTOR SPDR	USD 70.16	2.29%	-0.16%	-4.53%	26.41%	NYSE Arca
PROSHARES ULTRA VIX ST FUTUR	USD 12.94	4.02%	-4.36%	-20.07%	4.10%	Choe BZX
UNITED STATES OIL FUND LP	USD 76.81	4.16%	-1.82%	-7.84%	41.30%	NYSE Arca
ISHARES MSCI BRAZIL ETF	USD 25.96	0.12%	-1.85%	-7.02%	-7.52%	NYSE Arca
SPDR S&P OIL & GAS EXP & PR	USD 119.34	2.89%	1.99%	-7.85%	24.48%	NYSE Arca
UTILITIES SELECT SECTOR SPDR	USD 68.79	-1.39%	-2.09%	6.04%	-3.90%	NYSE Arca
ISHARES US REAL ESTATE ETF	USD 91.87	-0.81%	-1.03%	4.80%	-20.90%	NYSE Arca
SPDR S&P BIOTECH ETF	USD 79.74	-3.19%	-1.18%	17.94%	-28.78%	NYSE Arca
ISHARES IBOX INVESTMENT GRA	USD 111.05	-0.70%	0.35%	1.48%	-16.20%	NYSE Arca
ISHARES JP MORGAN USD EMERGI	USD 82.74	0.05%	-1.41%	-3.71%	-24.13%	NASDAQ GM
REAL ESTATE SELECT SECT SPDR	USD 40.6	-0.98%	-1.53%	3.89%	-21.64%	NYSE Arca
ISHARES CHINA LARGE-CAP ETF	USD 31.63	1.93%	-1.68%	-1.86%	-13.53%	NYSE Arca
CONSUMER STAPLES SPDR	USD 72.23	-0.97%	-0.78%	4.94%	-6.33%	NYSE Arca
VANECK JUNIOR GOLD MINERS	USD 30.38	1.13%	-0.85%	-17.36%	-27.55%	NYSE Arca
SPDR BLOOMBERG HIGH YIELD BO	USD 92.01	-0.98%	0.27%	0.40%	-15.25%	NYSE Arca
VANGUARD REAL ESTATE ETF	USD 91.14	-0.71%	-0.81%	3.92%	-21.44%	NYSE Arca
GRAYSCALE BITCOIN TRUST BTC	USD 14.08	2.77%	9.57%	12.91%	-58.89%	OTC US



Fuente: Bloomberg

Monedas	Precio	1 D*	5 D*	1 M*	YTD*
▲ Euro	1.0143	0.62%	1.03%	-3.39%	-10.79%
▼ Yen	138.1400	-0.31%	0.51%	2.31%	20.04%
▲ Libra Esterlina	1.1953	0.83%	0.51%	-2.35%	-11.67%
▼ Yuan	6.7432	-0.21%	0.36%	0.39%	6.09%
▲ Dólar de Hong Kong	7.8500	0.00%	0.00%	0.00%	0.68%
▲ Real Brasileño	5.4373	0.55%	1.09%	5.50%	-2.48%
▲ Peso Argentino	128.8942	0.51%	1.21%	4.87%	25.46%

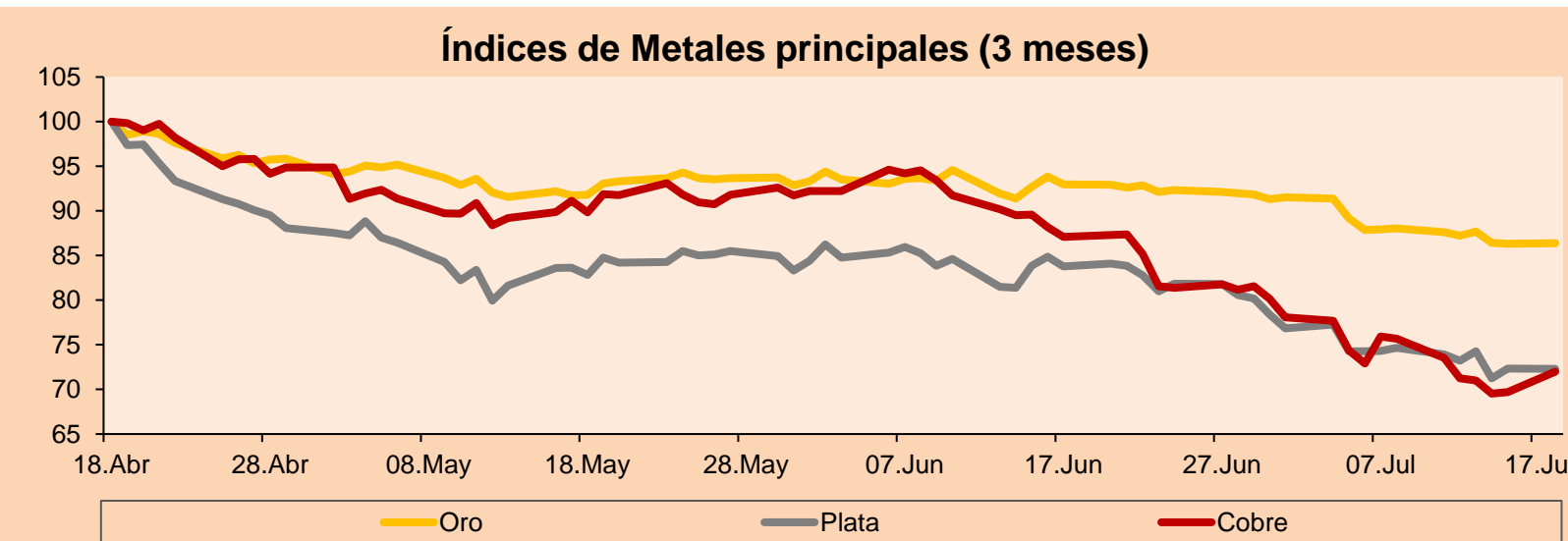
*Leyenda: Variación 1D: 1 Día; 5D: 5 Días; 1M: 1 Mes; YTD: Var.% 31/12/21 a la fecha



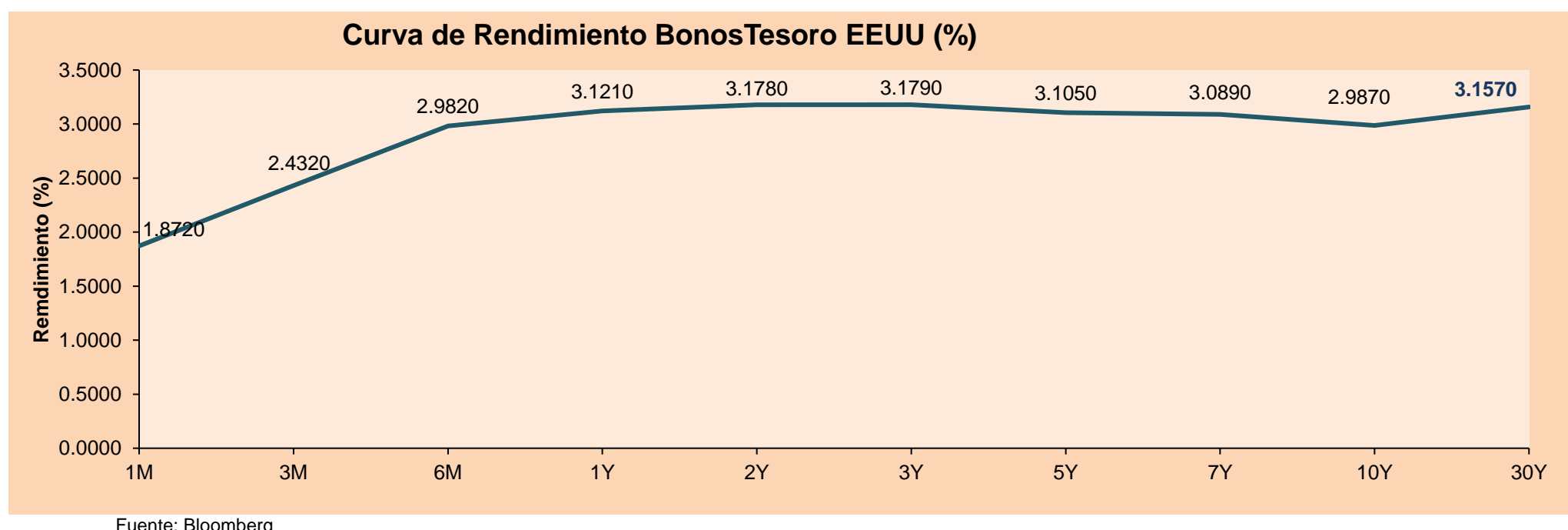
Base: 18/04/22=100
Fuente: Bloomberg

Commodities	Precio	1 D*	5 D*	1 M*	YTD*
▲ Oro (US\$ Oz. T) (LME)	1,709.22	0.06%	-1.43%	-7.08%	-6.56%
▼ Plata (US\$ Oz. T) (LME)	18.70	-0.08%	-2.21%	-13.73%	-19.78%
▲ Cobre (US\$ TM) (LME)	7,411.00	3.24%	-2.13%	-17.35%	-23.92%
▲ Zinc (US\$ TM) (LME)	3,091.50	3.79%	-1.32%	-13.56%	-13.89%
▲ Petróleo WTI (US\$ Barril) (NYM)	99.42	5.13%	-1.77%	-6.01%	38.93%
▼ Estaño (US\$ TM) (LME)	24,926.00	-0.61%	-5.83%	-20.65%	-36.69%
▲ Plomo (US\$ TM) (LME)	2,015.00	2.48%	2.65%	-1.84%	-13.81%
▲ Azúcar #11 (US\$ Libra) (NYB-ICE)	19.41	0.83%	2.92%	3.63%	5.72%
▲ Cacao (US\$ TM) (NYB-ICE)	2,329.00	0.34%	-1.85%	-4.27%	-9.34%
▲ Café Arábica (US\$ TM) (NYB-ICE)	215.20	7.71%	0.91%	-5.36%	-4.14%

*Leyenda: Variación 1D: 1 Día; 5D: 5 Días; 1M: 1 Mes; YTD: Var.% 31/12/20 a la fecha



Base: 18/04/22=100
Fuente: Bloomberg



Fuente: Bloomberg

LIMA

Acciones

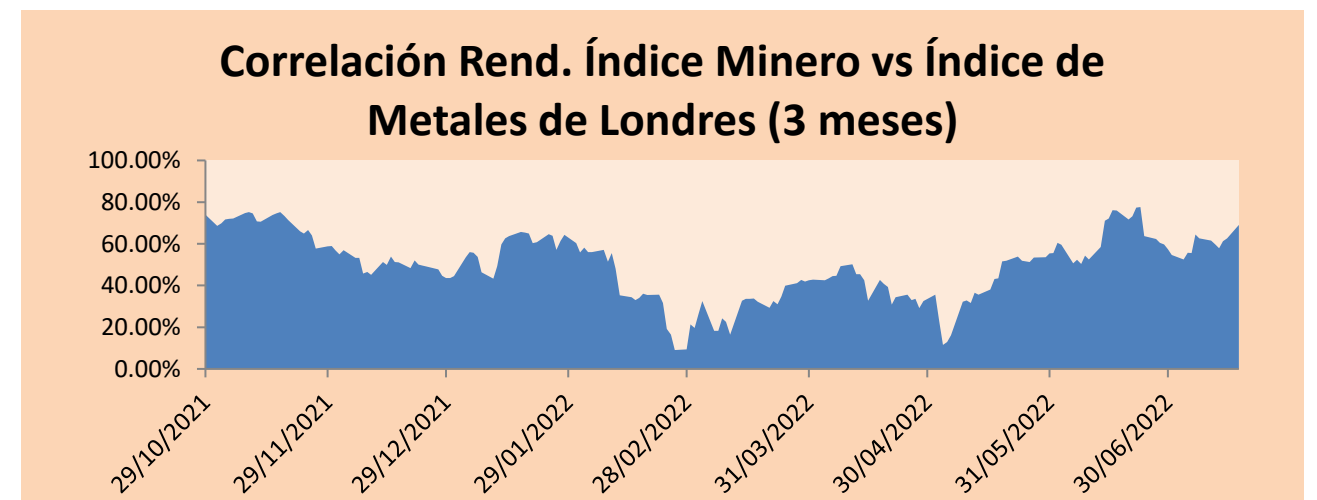
	Valor	Moneda	Precio	1D*	5D*	30D*	YTD*	Frecuencia	Volumen (US\$)	Beta	Dividend Yield (%)	Price Earning	Capitalización Bursátil (M US\$)	Sector Económico*	Participación Índice
▲	ALICORC1 PE**	S/.	5.00	0.03%	0.29%	-0.77%	-12.04%	100.00%	16,286,930	0.79	16.70	11.88	1,095.77	Industrial	3.53%
-	ATACBC1 PE**	S/.	0.09	0.00%	0.00%	-10.00%	-25.00%	21.05%	176	#N/A N/A	0.00	-	23.19	Mineras	1.02%
-	BACKUS1 PE**	S/.	20.00	0.00%	0.00%	-9.09%	-2.44%	78.95%	1,734	0.79	0.00	6.78	6,940.84	Industriales	0.82%
▲	BAP PE**	US\$	120.50	3.87%	0.33%	-3.52%	-2.65%	100.00%	60,470	1.23	3.32	-	9,582.16	Diversas	5.82%
▲	BVN PE**	US\$	6.08	1.84%	-0.65%	-17.28%	-16.71%	94.74%	154,771	1.35	1.15	-	1,675.86	Mineras	5.88%
▲	CASAGRC1 PE**	S/.	8.00	3.09%	2.56%	0.00%	-12.09%	89.47%	19,207	1.19	67.52	5.21	173.20	Agrario	1.31%
-	BBVAC1 PE**	S/.	1.46	0.00%	-1.35%	-9.88%	-12.05%	89.47%	55,110	0.77	7.23	6.49	2,770.19	Bancos y Financieras	2.85%
-	CORAREI1 PE**	S/.	1.32	0.00%	0.00%	-8.33%	-23.26%	89.47%	14,953	0.87	0.00	2.83	522.12	Industriales	1.72%
▼	CPACASC1 PE**	S/.	3.60	-0.55%	-0.83%	-10.00%	-27.27%	100.00%	11,079	0.77	21.94	10.69	426.47	Industriales	2.38%
▲	CVERDEC1 PE**	US\$	26.00	5.69%	1.96%	-8.64%	-30.16%	78.95%	41,300	0.90	7.14	7.30	9,101.46	Mineras	5.25%
-	ENGEPEC1 PE**	S/.	2.28	0.00%	-16.79%	-17.09%	-19.72%	89.47%	15,679	0.82	25.95	6.53	1,024.26	Servicios Públicos	1.44%
-	ENDISPC1**	S/.	3.65	0.00%	-1.35%	-3.95%	-8.75%	21.05%	9,381	0.85	5.67	6.91	599.06	Servicios Públicos	0.98%
▼	FERREYC1 PE**	S/.	1.88	-1.05%	-7.84%	-10.05%	-8.29%	100.00%	23,067	0.88	12.69	3.84	457.14	Diversas	4.90%
▲	AENZAC1 PE**	S/.	0.85	2.41%	-5.56%	-17.48%	-37.96%	52.63%	1,493	1.10	0.00	-	261.50	Diversas	4.05%
▲	IFS PE**	US\$	23.00	2.95%	-0.35%	-8.04%	-14.34%	78.95%	31,993	0.92	10.43	6.52	2,654.61	Diversas	7.22%
-	INRETC1 PE**	US\$	23.80	0.00%	-7.39%	-17.10%	-31.90%	94.74%	1,567,243	1.00	5.76	19.52	2,588.18	Diversas	5.28%
-	LUSURC1 PE**	S/.	15.60	0.00%	0.00%	-2.50%	9.55%	36.84%	3,909	0.00	0.00	13.27	1,952.46	Servicios Públicos	1.81%
▲	MINSURI1 PE**	S/.	3.50	4.17%	0.00%	-19.54%	-11.39%	94.74%	10,435	1.12	12.52	1.38	2,593.49	Mineras	3.09%
-	PML PE**	US\$	0.09	0.00%	0.00%	-30.77%	-25.00%	21.05%	6,818	1.09	0.00	-	24.32	Mineras	2.12%
▲	SCCO PE**	US\$	48.20	2.55%	-5.27%	-12.90%	-21.98%	84.21%	70,463	1.05	8.61	10.48	37,262.94	Mineras	2.14%
-	SIDERC1 PE**	S/.	1.36	0.00%	0.00%	-5.56%	-15.00%	73.68%	246	0.84	0.00	3.43	244.69	Industriales	1.43%
-	TV PE**	US\$	0.35	0.00%	9.38%	-22.22%	-73.08%	47.37%	116	1.21	0.00	-	34.63	Mineras	2.93%
-	UNACEMC1 PE**	S/.	1.63	0.00%	3.82%	1.24%	-32.08%	78.95%	8,537	0.93	6.75	6.55	761.70	Industriales	3.00%
▲	VOLCABC1 PE**	S/.	0.51	8.51%	10.87%	-13.56%	-15.00%	100.00%	63,077	1.25	0.00	7.19	534.36	Mineras	5.90%
-	BROCALC1 PE**	S/.	4.65	0.00%	0.00%	-21.19%	-10.58%	42.11%	11	0.00	0.00	33.33	195.75	Mineras	0.00%
#####	RIMSEGC1 PE**	S/.	#N/A N/A	#¡VALOR!	#¡VALOR!	10.98%	#¡VALOR!	0.00%	#¡VALOR!	0.00	0.00	11.82	#¡VALOR!	Seguros	0.00%
▼	CORAREC1 PE**	S/.	2.01	-3.37%	-3.37%	-7.80%	5.79%	63.16%	25,831	0.00	12.76	4.06	522.12	Industriales	0.00%
-	ENGIEC1 PE**	S/.	5.40	0.00%	0.00%	-3.57%	-7.85%	21.05%	5,552	0.00	0.00	14.62	834.66	Industriales	0.00%
-	GBVLAC1 PE**	S/.	2.49	0.00%	0.00%	3.75%	-8.46%	47.37%	1,760	0.00	0.00	25.88	116.54	Diversas	0.00%

Cantidad de Acciones: 28 Subieron 10
Fuente: Bloomberg, Económica Bajaron 3
* Bloomberg Industry Classification System Mantuvieron 15
** Se utiliza el PER de la bolsa y moneda de origen del instrumento
*Leyenda: Variación 1D: 1 Día; 5D: 5 Días; 1M: 1 Mes; YTD: Var.% 31/12/21 a la fecha

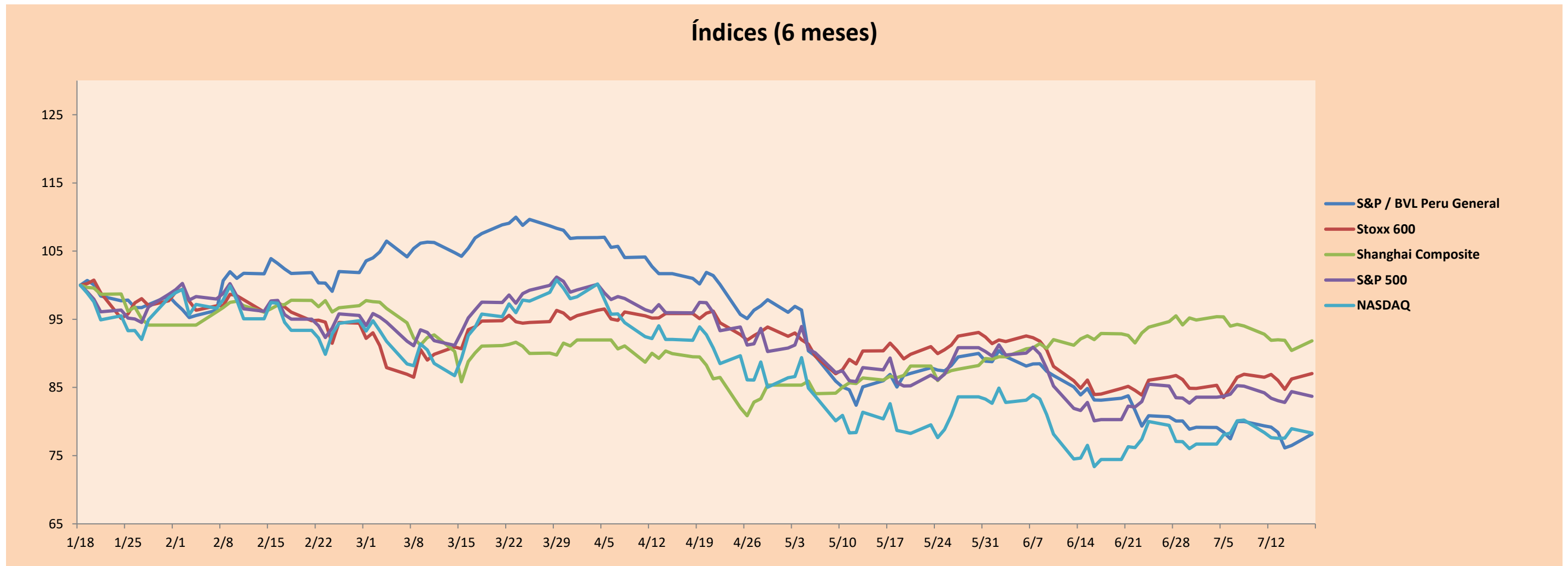
Índices Sectoriales

	Cierre	1D*	5D*	30D*	YTD*	Beta	
▲	S&P/BVLMining	322.68	2.90%	-4.02%	-10.16%	-21.60%	1.12
▲	S&P/BVLConsumer	939.69	0.47%	-4.33%	-9.57%	-18.14%	0.53
▼	S&P/BVLIndustrials	212.57	-0.73%	-2.59%	-7.39%	-17.63%	0.69
▲	S&P/BVLFinancials	879.79	3.60%	-1.16%	0.47%	-2.90%	1.33
▼	S&P/BVLConstruction	218.72	-0.60%	-0.15%	-6.21%	-22.82%	0.65
-	S&P/BVLPublicSvcs	573.89	0.00%	8.39%	5.74%	4.63%	0.09
-	S&P/BVLElectricUtil	560.26	0.00%	8.39%	5.74%	4.63%	0.09

*Leyenda: Variación 1D: 1 Día; 5D: 5 Días; 1M: 1 Mes; YTD: Var.% 31/12/21 a la fecha



Índices (6 meses)



Base: 18/01/22=100
Fuente: Bloomberg

Coordinador Laboratorio de Mercado de Capitales: MS Javier Penny Pestana
Apoyo: Sebastian Ore, Fabrizio Lavallo, Miguel Solimano y Jhonatan Cueva
email: pulsobursatil@ulima.edu.pe
facebook: www.facebook.com/pulsobursatil.ul

RATING SOBERANO

CLASIFICACIONES DE RIESGO

Moody's	S&P	Fitch	
Aaa	AAA	AAA	Prime 73
Aa1	AA+	AA+	Alto Grado
Aa2	AA	AA	
Aa3	AA-	AA-	
A1	A+	A+	Grado Alto Medio
A2	A	A	
A3	A-	A-	
Baa1	BBB+	BBB+	Grado Bajo Medio
Baa2	BBB	BBB	
Baa3	BBB-	BBB-	
Ba1	BB+	BB+	Sin Grado de Inversión Especulativo
Ba2	BB	BB	
Ba3	BB-	BB-	
B1	B+	B+	Altamente Especulativo
B2	B	B	
B3	B-	B-	
Caa1	CCC+	CCC	Riesgo Sustancial Extremadamente Especulativo
Caa2	CCC		
Caa3	CCC-		
Ca	CC	DDD	Poca esperanzas de Pago
C	C		
	D		
		DD	Impago
		D	

Fuente: Bloomberg

Rating Crédito Latinoamérica			
Clasificadora de riesgo			
País	Moody's	Fitch	S&P
Perú	Baa1	BBB	BBB
México	Baa2	BBB-	BBB
Venezuela	C	WD	NR
Brazil	Ba2	BB-	BB-
Colombia	Baa2	BB+	BB+
Chile	A1	A-	A
Argentina	Ca	WD	CCC+
Panamá	Baa2	BBB-	BBB

Fuente: Bloomberg

Riesgo País Latinoamérica(pbs)



Fuente: BCRP

Coordinador Laboratorio de Mercado de Capitales: MS Javier Penny Pestana
Apoyo: Sebastian Ore, Fabrizio Lavalle, Miguel Solimano y Jhonatan Cueva
email: pulsobursatil@ulima.edu.pe
facebook: www.facebook.com/pulsobursatil.ul