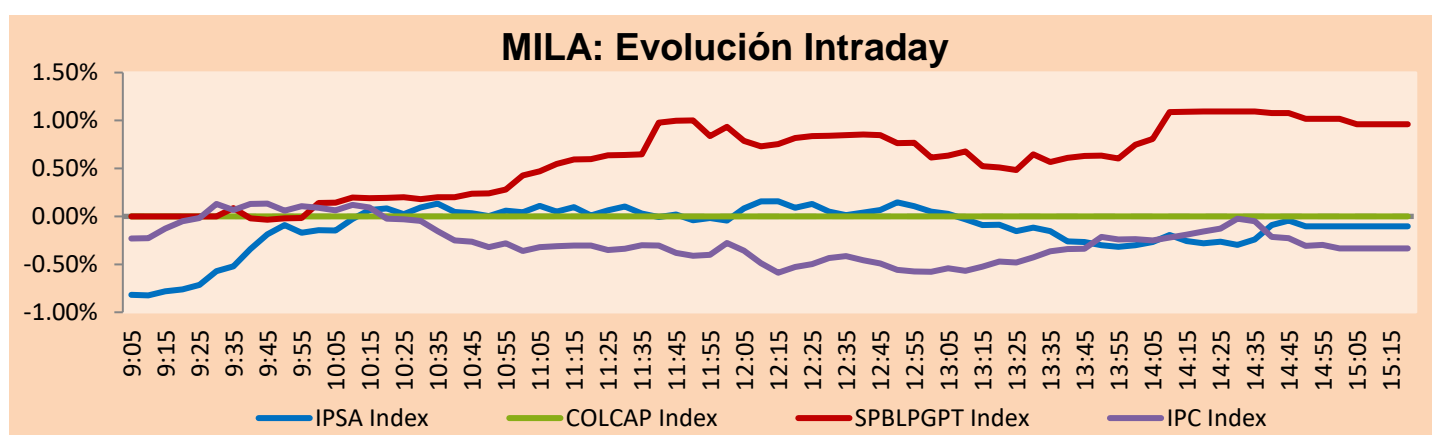


MILA

Lima, 20 de julio de 2022

Principales índices	Cierre	1 D	5 D	1 M	YTD	Cap. Burs. (US\$ bill)
▼ IPSA (Chile)	5,147.00	-0.26%	0.57%	4.54%	20.93%	96.06
▼ IGPA (Chile)	27,150.01	-0.28%	0.17%	4.90%	28.59%	110.95
▲ COLSC (Colombia)	870.46	0.65%	-0.39%	-0.77%	-12.04%	5.04
▲ COLCAP (Colombia)	1,303.01	1.66%	-3.33%	-6.25%	-9.24%	62.68
▲ S&P/BVL (Perú)*	18,644.97	0.96%	1.98%	1.63%	-9.23%	79.36
▲ S&P/BVL SEL (Perú)	481.40	0.86%	1.69%	2.41%	-11.01%	70.71
▲ S&P/BVL LIMA 25	26,358.95	1.07%	2.40%	2.42%	-9.58%	78.58
▼ IPC (México)	47,132.49	-0.27%	-0.69%	-0.81%	-11.11%	293.86
▼ S&P MILA 40	435.75	-0.05%	5.76%	-4.74%	-4.49%	192.70

* Cap. Bursátil del cierre anterior *Leyenda: Variación 1D: 1 Día; 5D: 5 Días; 1M: 1 Mes; YTD: Var.% 31/12/21 a la fecha

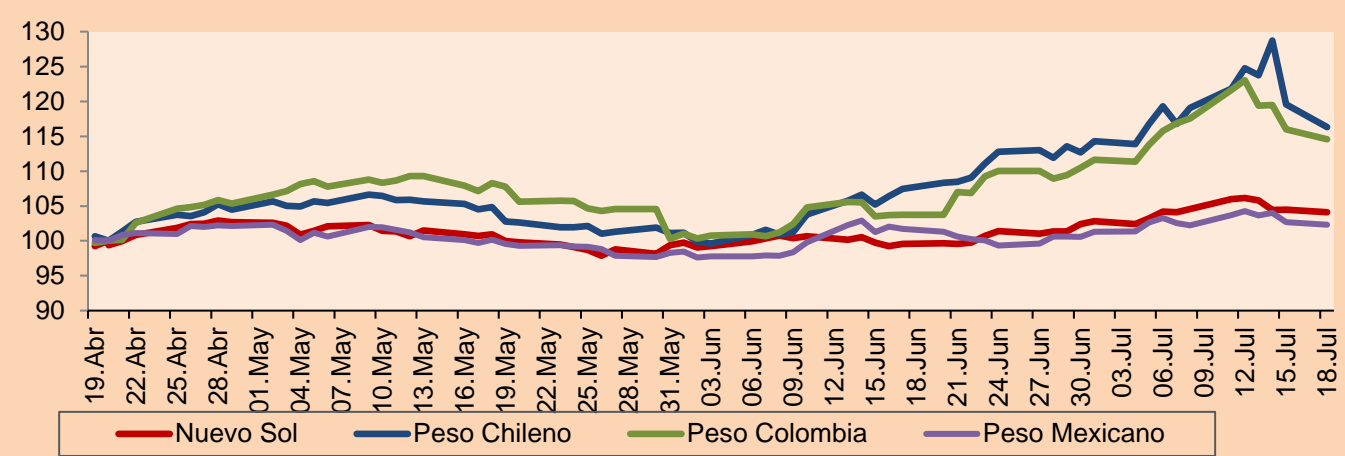


Fuente: Bloomberg

Monedas	Precio	1D*	5D*	30 D*	YTD*
▲ Sol (PEN)	3.8890	0.42%	-1.65%	4.42%	-2.75%
▲ Peso Chileno (CLP)	926.380	0.06%	-8.10%	4.98%	8.73%
- Peso Colombiano (COP)	4,321.85	0.00%	-3.75%	10.76%	5.92%
▲ Peso Mexicano (MXN)	20.558	0.19%	-0.83%	1.45%	0.14%

*Leyenda: Variación 1D: 1 Día; 5D: 5 Días; 1M: 1 Mes; YTD: Var.% 31/12/21 a la fecha

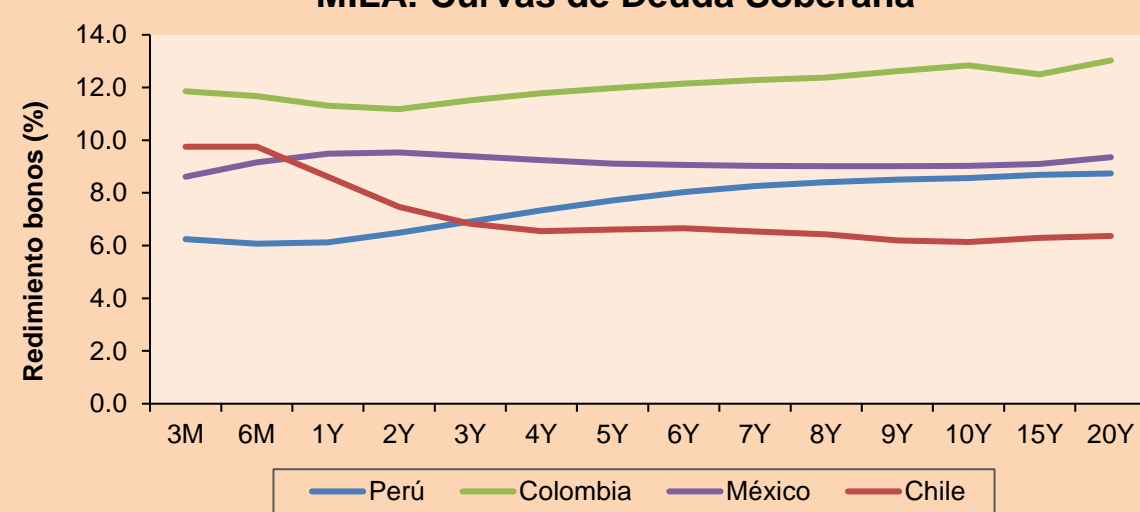
MILA: Índices de Tipo de Cambio (3 meses)



Base: 20/04/22=100
Fuente: Bloomberg

Renta Fija	Instrumento	Moneda	Precio	Bid Yield (%)	Ask Yield (%)	Duración
PERU 7.35 07/21/25	USD	108.037	4.52	4.39	2.70	
PERU 4.125 08/25/27	USD	98.421	4.53	4.42	4.46	
PERU 8.75 11/21/33	USD	127.517	5.50	5.42	7.59	
PERU 6.55 03/14/37	USD	109.995	5.58	5.51	9.03	
PERU 5.625 11/18/2050	USD	104.806	5.32	5.28	14.23	
CHILE 2.25 10/30/22	USD	100.021	2.78	1.55	0.27	
CHILE 3.125 01/21/26	USD	96.429	4.31	4.16	3.27	
CHILE 3.625 10/30/42	USD	80.338	5.24	5.17	13.45	
COLOM 11.85 03/09/28	USD	136.663	4.49	4.35	4.25	
COLOM 10.375 01/28/33	USD	120.063	7.71	7.44	6.46	
COLOM 7.375 09/18/37	USD	94.338	8.05	8.00	8.64	
COLOM 6.125 01/18/41	USD	80.519	8.22	8.16	10.08	
MEX 4 10/02/23	USD	85.597	7.61	7.54	10.15	
MEX5.55 01/45	USD	93.421	6.11	6.072	12.47	

MILA: Curvas de Deuda Soberana



Fuente: Bloomberg

Renta Variable

Más subieron	Bolsa	Mon.	Precio	▲%
INRETAIL PERU CO	Peru	USD	25.60	7.56
ENGIE ENERGIA CH	Chile	CLP	384.85	5.72
GRUPO ELEKTRA SA	Mexico	MXN	1159.49	4.88
ITAU CORPBANCA	Chile	CLP	1.957	4.65
EMPRESAS COPEC	Chile	CLP	7500.00	4.01

Por Monto Negociado	Bolsa	Monto (US\$)
GRUPO F BANORT-O	Mexico	43,457,732
AMERICA MOVIL-L	Mexico	33,810,843
BANCO DE CHILE	Chile	21,283,447
WALMART DE MEXIC	Mexico	20,107,092
GRUPO MEXICO-B	Mexico	18,207,193

MILA

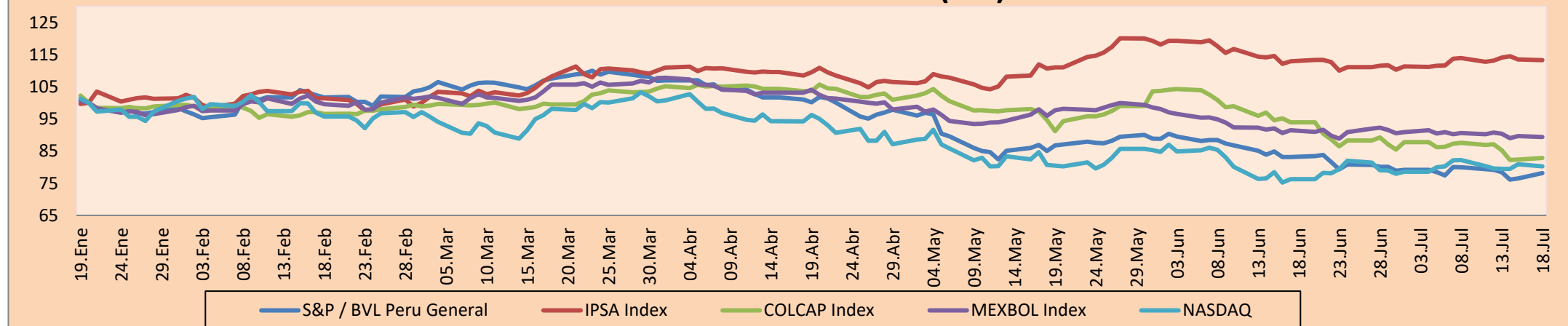
Perú: El índice General de la BVL finalizó la sesión de hoy con un resultado positivo de +0.96%. El índice mantiene una tendencia negativa acumulada anual de -11.68% en moneda local, mientras que el rendimiento ajustado en dólares asciende a -9.18%. Luego, el S&P/BVL Perú SEL varió en +0.86% mientras que el S&P/BVL LIMA 25 en +1.07%. El spot PEN alcanzó S/3.8890. Titular: Riesgo país de Perú baja cinco puntos y cierra en 1.82 puntos porcentuales.

Chile: El índice IPSA culminó el día con un retorno negativo de -0.26%. Los sectores más perjudicados de la jornada fueron Productos de consumo no básico (-2.44%) y Materiales (-1.42%). Las acciones con el peor desempeño fueron CAP SA (-3.49%) y Cia Sud Americana de Vapores (-2.82%). Titular: Constructora e inmobiliarias en alerta :bancos aumentan exigencias para la entrega de financiamiento .

Colombia: El mercado colombiano no presentó operaciones debido a la celebración del día de la independencia.

México: El índice IPC cerró el día en terreno positivo de +0.27%. Los sectores con peor desempeño de la jornada fueron Industrial (-0.32%) y Bienes de consumo básico (-0.21%). Las acciones con peor comportamiento fueron Arca Continental SAB (-4.86%) y America Movil SAB (-2.86%). Titular: Inflación 'toma vuelo' en julio: rebasara el 8%, prevé encuesta de Citibanamex.

MILA: Índices bursátiles (6m)

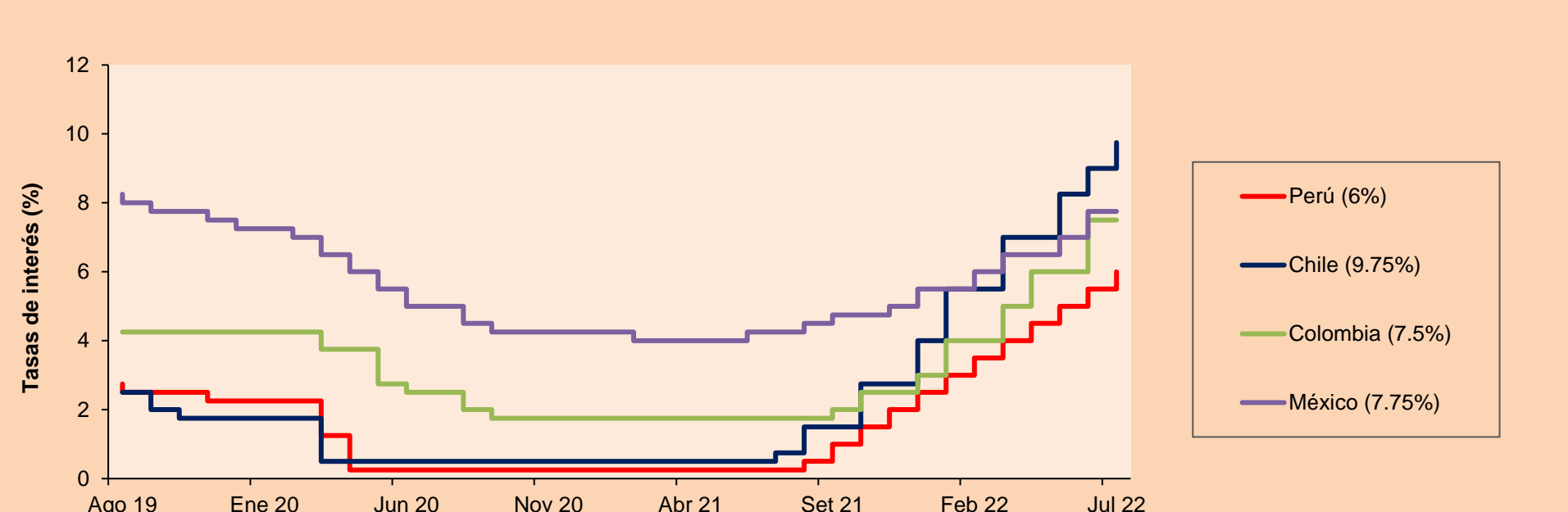


Base: 19/01/22=100
Fuente: Bloomberg

ETFs

	Mon.	Cierre	1D	5D	30 D	YTD	Bolsa
▲ iShares MSCI All Peru Capped	USD	25.54	1.92%	5.19%	-8.29%	-13.77%	NYSE Arca
▲ iShares MSCI Chile Capped	USD	25.05	0.08%	9.68%	-2.83%	8.49%	Cboe BZX
▲ Global X MSCI Colombia	USD	8.7	0.56%	3.57%	-15.78%	-12.94%	NYSE Arca
▼ iShares MSCI Mexico Capped	USD	45.48	-0.39%	0.80%	-0.72%	-10.12%	NYSE Arca
▼ iShares MSCI Emerging Markets	USD	39.37	-0.43%	1.52%	-0.76%	-19.41%	NYSE Arca
▼ Vanguard FTSE Emerging Markets	USD	40.7	-0.42%	1.14%	-1.81%	-17.71%	NYSE Arca
▼ iShares Core MSCI Emerging Markets	USD	48.23	-0.43%	1.62%	-0.97%	-19.43%	NYSE Arca
▼ iShares JP Morgan Emerging Markets Bonds	USD	54.65	-0.13%	0.79%	0.24%	-13.01%	Cboe BZX
▲ Morgan Stanley Emerging Markets Domestic	USD	4.33	0.23%	2.12%	-2.26%	-20.99%	New York

MILA: Tasas de Referencia de Política Monetaria



Fuente: Bloomberg

MUNDO

Principales índices	Cierre	1 D*	5 D*	1 M*	YTD*	Cap. Burs. (US\$ Mill.)
▲ Dow Jones (EEUU)	31,874.84	0.15%	3.58%	1.50%	-12.02%	10,065,317
▲ Standard & Poor's 500 (EEUU)	3,959.90	0.59%	4.16%	1.28%	-16.87%	34,842,502
▲ NASDAQ Composite (EEUU)	11,897.65	1.58%	5.78%	1.62%	-24.61%	20,185,631
▼ Stoxx EUROPE 600 (Europa)	422.51	-0.21%	2.35%	3.23%	-12.62%	11,588,182
▼ DAX (Alemania)	13,281.98	-0.20%	4.12%	0.70%	-16.84%	1,363,878
▼ FTSE 100 (Reino Unido)	7,264.31	-0.44%	1.51%	1.35%	-1.06%	1,678,513
▼ CAC 40 (Francia)	6,184.66	-0.27%	3.07%	2.70%	-12.80%	1,988,243
▼ IBEX 35 (España)	8,028.90	-1.18%	1.06%	-1.92%	-7.21%	529,837
▲ MSCI AC Asia Pacific Index	158.53	1.34%	2.01%	0.29%	-17.32%	21,693,748
▲ HANG SENG (Hong Kong)	20,890.22	1.11%	0.44%	-5.32%	-12.12%	3,264,127
▲ SHANGHAI SE Comp. (China)	3,304.72	0.77%	0.62%	-2.97%	-10.70%	6,614,170
▲ NIKKEI 225 (Japón)	27,680.26	2.67%	5.10%	4.56%	-3.79%	3,403,206
▲ S&P / ASX 200 (Australia)	6,759.21	1.65%	2.08%	3.21%	-8.79%	1,574,406
▲ KOSPI (Corea del Sur)	2,386.85	0.67%	2.50%	1.57%	-19.28%	1,391,976

*Leyenda: Variación 1D: 1 Día; 5D: 5 Días, 1M: 1 Mes; YTD: Var.% 31/12/21 a la fecha

Renta Variable

Alemania (Acciones del DAX Index)

Más subieron Mon.	Precio	▲ %	Bolsa	Más bajaron Mon.	Mon.	Precio	▼ %	Bolsa
IFX GY	EUR 24.69	1.60	Xetra	HNR1 GY	EUR 137.75	-2.03	Xetra	
BAYN GY	EUR 58.84	1.33	Xetra	FRE GY	EUR 27.33	-1.97	Xetra	
PUM GY	EUR 68.1	0.80	Xetra	MBG GY	EUR 55.39	-1.86	Xetra	
DB1 GY	EUR 163.6	0.65	Xetra	BEI GY	EUR 98.84	-1.60	Xetra	

Europa (Acciones del STOXX EUROPE 600)

Más subieron Mon.	Precio	▲ %	Bolsa	Más bajaron Mon.	Mon.	Precio	▼ %	Bolsa
UN01 GY	EUR 11.72	12.69	Xetra	TELIA SS	SEK 37.2	-5.82	Stockholm	
SINCH SS	SEK 24.29	9.39	Stockholm	VOLCARB SS	SEK 74.62	-5.24	Stockholm	
TKWY NA	EUR 16.33	9.07	EN Amsterdam	RBREW DC	DKK 634.6	-4.80	Copenhagen	
DHER GY	EUR 41.61	7.85	Xetra	IG IM	EUR 5.275	-4.18	Borsa Italiana	

Panorama Mundial:

Estados Unidos:

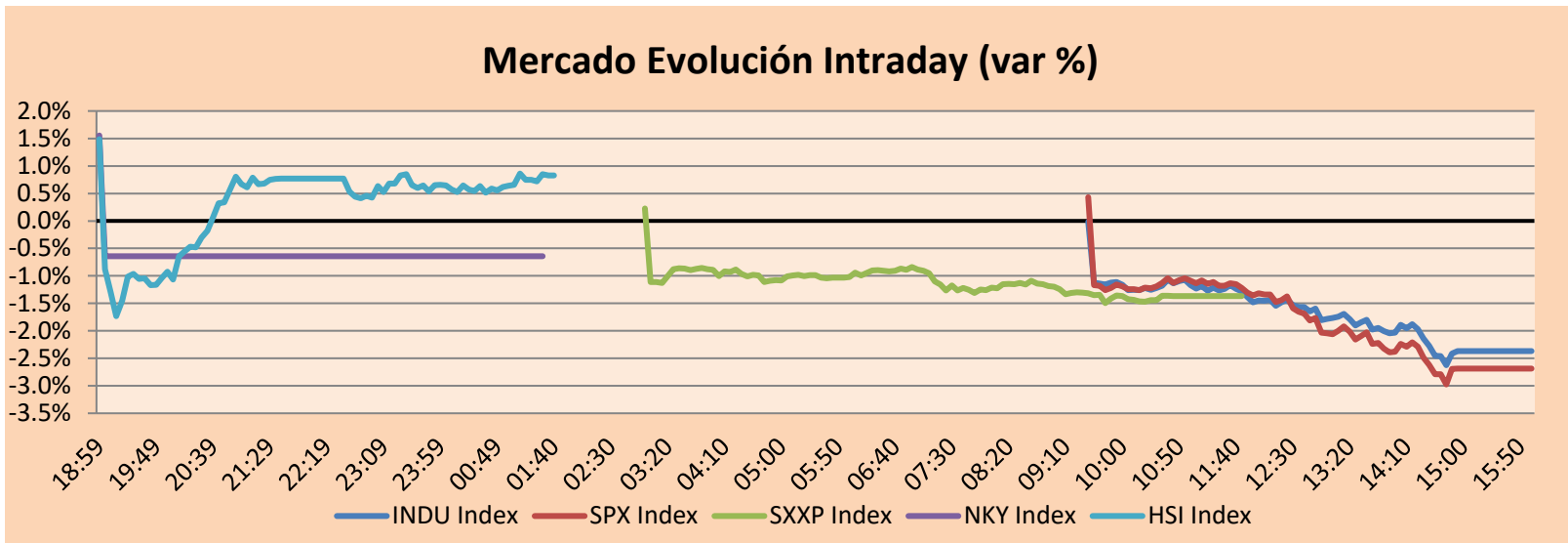
Los principales índices americanos terminaron la sesión con rendimientos positivos. Por su parte, el índice Dow Jones terminó en terreno positivo, sin embargo, las solicitudes de hipoteca, según la Asociación de Bancos Hipotecarios indicó una reducción de 6.3% a este tipo de préstamos; asimismo las ventas viviendas de segunda han sido menores a lo esperado, llegando a ser 5.12 millones de hogares, mientras que se esperaba alrededor de 5.35 casas. El índice S&P500 también terminó con un rendimiento positivo, en un escenario donde Ford Motor, esta preparando cortar como mucho 8000 empleos en las próximas semanas, donde manufacturero de automóviles busca potenciar las ganancias para financiar su esfuerzo en el mercado de vehículos eléctricos. Las eliminaciones de empleo vendrían con la creación de la nueva unidad "Ford Blue" responsable de producir vehículos con motor de combustión interna. Por último, el índice NASDAQ terminó en terreno positivo, a pesar de que Joe Biden haya llamado al cambio climático una "amenaza existencial" y reveló nuevas políticas para combatir sus efectos, incluida la apertura de áreas marinas adicionales a los parques eólicos. De este modo, DOW JONES +0.15%; S&P 500 +0.59%; NASDAQ +1.58% terminaron el día con resultados positivos.

Europa:

Los principales índices asiáticos cerraron en su mayoría con rendimientos positivos, impulsados por las ganancias de Wall Street, ya que más empresas publicaron buenos resultados, mientras que las divisas encontraron alivio en la retirada del dólar. El mercado chino cerró en terreno positivo, en un contexto donde China mantuvo sin cambios sus tasas de préstamo de referencia para los préstamos a empresas y hogares. Los formuladores de políticas adoptaron un enfoque cauteloso en medio de los signos de recuperación económica, la creciente presión inflacionaria interna y las subidas de tasas a nivel mundial. El índice Hang Seng terminó al alza, siguiendo el sentimiento positivo de los buenos resultados empresariales estadounidenses y la esperada reanudación del suministro de gas ruso a Europa. El mercado surcoreano subió esta sesión ya que la debilidad del dólar, junto con el rebote del euro, atrajo la mayor cantidad de entradas extranjeras de dinero al país durante la semana. El mercado japonés cerró en terreno positivo, siguiendo a Wall Street, ya que más empresas estadounidenses presentaron resultados mejores a las expectativas, aliviando las preocupaciones por la inflación y el endurecimiento de la Fed. El mercado australiano terminó al alza, en donde se pondrá en marcha una revisión del objetivo de inflación del Banco de Reserva de Australia, de las herramientas monetarias y de la estructura del consejo de administración. Esto ocurre en medio de críticas sobre la gestión de políticas del banco central. De esta forma, NIKKEI +2.67%; HANG SENG +1.11%; CSI 300 +0.34%; S&P/ASX 200 +0.00%; KOSPI +0.00%, SHANGHAI COMPOSITE +0.27% terminaron con rendimientos positivos.

Asia:

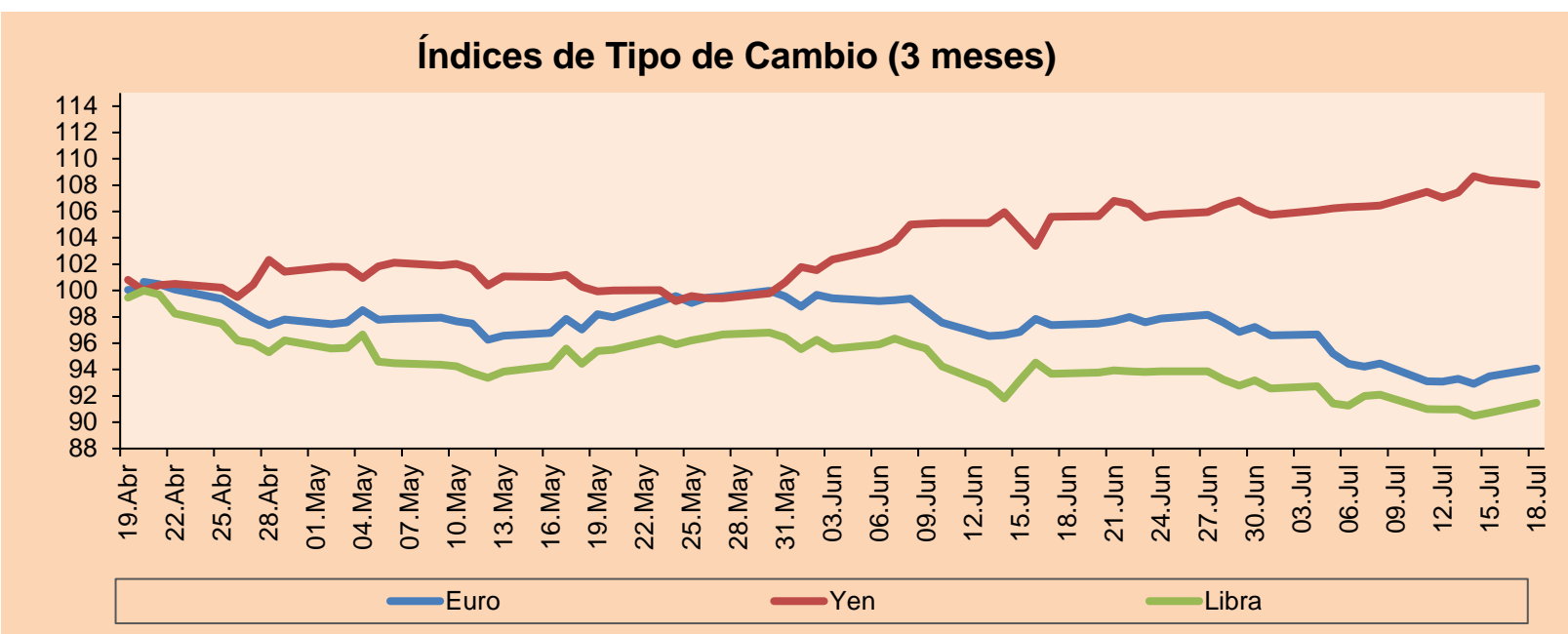
Los principales índices asiáticos cerraron con rendimientos positivos. El mercado chino cerró con rendimientos positivos, en un escenario donde el gobernador del Banco Central del país mencionó sobre una implementación prudente de política monetaria para dar soporte a la economía real. De manera similar, con China continental, el índice HANG SENG cerró al alza, donde el sector finanzas y las acciones de inmobiliarias lideraron las ganancias, luego de que los reguladores hayan mantenido sus esfuerzos para promover a los prestamistas que extiendan sus préstamos. El mercado japonés no cotizó el día de hoy, debido a que se celebra el día del mar, donde se agradece la riqueza que le entrega el océano. El mercado surcoreano terminó la sesión en un terreno positivo, donde se encontró una disminución por la preocupación de una recesión económica, luego de que se presentaran fuertes datos que elevaron el optimismo. De la misma manera, Corea del Sur estaría exento de impuestos las inversiones en bonos del tesoro, esto con la intención de atraer el consumo en renta fija por los extranjeros. El mercado australiano terminó en terreno positivo, en un contexto donde el tesoro Jim Chalmers advirtió que, en su primera actualización presupuestal la cual se dará la siguiente semana, tendrá noticias confrontantes acerca de la inflación, tasas de interés y salarios. De esta forma, NIKKEI +0.54%; HANG SENG +2.70%; CSI 300 +1.04%; SHANGHAI COMP. +1.55%; S&P/ASX 200 +1.23%; KOSPI +1.90% terminaron con rendimientos positivos.



Fuente: Bloomberg

Monedas	Precio	1 D*	5 D*	1 M*	YTD*
▼ Euro	1.0180	-0.46%	1.20%	-3.15%	-10.47%
▲ Yen	138.2100	0.01%	0.60%	2.32%	20.10%
▼ Libra Esterlina	1.1973	-0.18%	0.71%	-2.29%	-11.52%
▲ Yuan	6.7558	0.17%	0.55%	0.95%	6.29%
- Dólar de Hong Kong	7.8500	0.00%	0.00%	0.00%	0.68%
▲ Real Brasileño	5.4709	1.05%	1.45%	5.39%	-1.88%
▲ Peso Argentino	129.3878	0.19%	1.23%	5.27%	25.94%

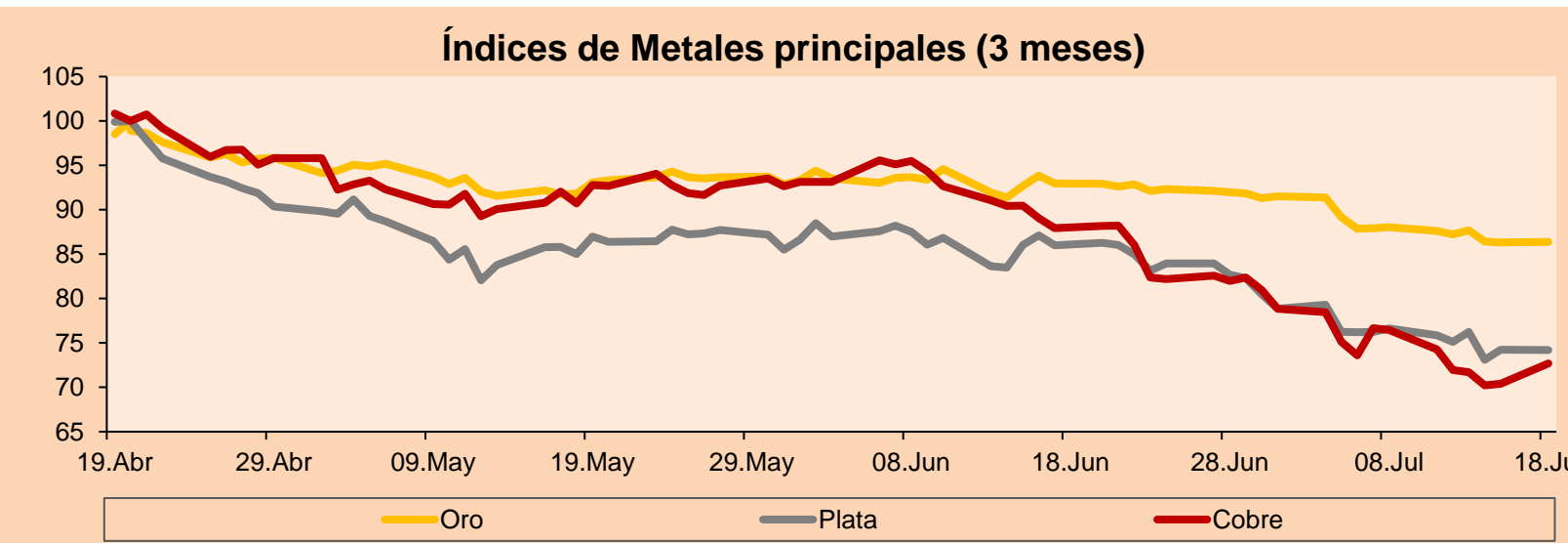
*Leyenda: Variación 1D: 1 Día; 5D: 5 Días, 1M: 1 Mes; YTD: Var.% 31/12/21 a la fecha



Base: 20/04/22=100
Fuente: Bloomberg

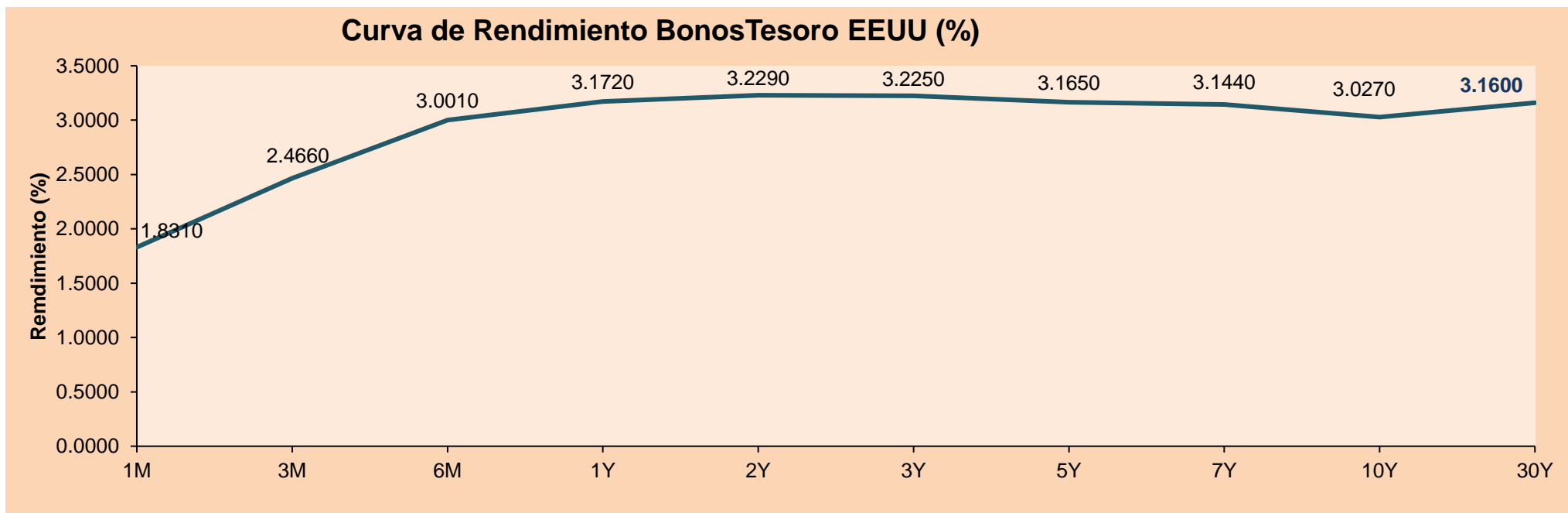
Commodities	Precio	1 D*	5 D*	1 M*	YTD*
▼ Oro (US\$ Oz. T) (LME)	1,696.58	-0.88%	-2.24%	-7.73%	-7.25%
▼ Plata (US\$ Oz. T) (LME)	18.68	-0.44%	-2.79%	-14.11%	-19.86%
▲ Cobre (US\$ TM) (LME)	7,358.00	1.43%	0.65%	-18.15%	-24.46%
▲ Zinc (US\$ TM) (LME)	3,084.00	1.68%	1.48%	-14.18%	-14.09%
▼ Petróleo WTI (US\$ Barril) (NYM)	99.88	-0.85%	6.45%	-5.58%	39.58%
▼ Estaño (US\$ TM) (LME)	25,046.00	-0.18%	-2.26%	-19.19%	-36.39%
▲ Plomo (US\$ TM) (LME)	2,045.25	2.61%	3.79%	-0.93%	-12.51%
▼ Azúcar #11 (US\$ Libra) (NYB-ICE)	18.67	-0.90%	-2.46%	-0.32%	1.69%
▲ Cacao (US\$ TM) (NYB-ICE)	2,368.00	0.89%	2.82%	-2.67%	-7.82%
▲ Café Arábica (US\$ TM) (NYB-ICE)	218.15	0.76%	5.21%	-4.07%	-2.83%

*Leyenda: Variación 1D: 1 Día; 5D: 5 Días, 1M: 1 Mes; YTD: Var.% 31/12/20 a la fecha



Base: 20/04/22=100
Fuente: Bloomberg

ETFs	Mon.	Cierre	1D	5D	30 D	YTD	Bolsa
SPDR S&P 500 ETF TRUST	USD	394.77	0.64%	4.21%	7.90%	-16.88%	NYSE Arca
ISHARES MSCI EMERGING MARKET	USD	39.37	-0.43%	1.52%	-0.76%	-19.41%	NYSE Arca
ISHARES IBOXX HIGH YLD CORP	USD	76.09	0.44%	1.87%	2.75%	-12.55%	NYSE Arca
FINANCIAL SELECT SECTOR SPDR	USD	32.73	0.37%	4.44%	5.82%	-16.18%	NYSE Arca
VANECK GOLD MINERS ETF	USD	25.26	-2.92%	-5.85%	-16.88%	-21.14%	NYSE Arca
ISHARES RUSSELL 2000 ETF	USD	181.49	1.57%	5.94%	9.87%	-18.41%	NYSE Arca
SPDR GOLD SHARES	USD	158.04	-0.94%	-2.20%	-7.72%	-7.56%	NYSE Arca
ISHARES 20+ YEAR TREASURY BO	USD	114.61	0.26%	-1.57%	2.26%	-22.66%	NASDAQ GM
INVENCO QQQ TRUST SERIES 1	USD	303.03	1.59%	6.08%	10.32%	-23.83%	NASDAQ GM
ISHARES BIOTECHNOLOGY ETF	USD	123.94	0.26%	0.32%	13.13%	-18.79%	NASDAQ GM
ENERGY SELECT SECTOR SPDR	USD	73.02	0.97%	6.15%	-0.64%	31.57%	NYSE Arca
PROSHARES ULTRA VIX ST FUTUR	USD	12.25	-3.47%	-8.51%	-24.34%	-1.45%	Choe BZX
UNITED STATES OIL FUND LP	USD	77.64	-0.53%	6.08%	-6.84%	42.83%	NYSE Arca
ISHARES MSCI BRAZIL ETF	USD	25.99	-1.03%	-0.99%	-6.91%	-7.41%	NYSE Arca
SPDR S&P OIL & GAS EXP & PR	USD	127.56	2.85%	10.74%	-1.51%	33.06%	NYSE Arca
UTILITIES SELECT SECTOR SPDR	USD	68.31	-1.33%	-1.90%	5.30%	-4.57%	NYSE Arca
ISHARES US REAL ESTATE ETF	USD	93.96	-0.30%	2.16%	7.19%	-19.10%	NYSE Arca
SPDR S&P BIOTECH ETF	USD	84.52	1.42%	1.54%	25.01%	-24.51%	NYSE Arca
ISHARES IBOXX INVESTMENT GRA	USD	111.24	-0.11%	-0.37%	1.65%	-16.06%	NYSE Arca
ISHARES JP MORGAN USD EMERGI	USD	84.61	0.79%	1.52%	-1.54%	-22.42%	NASDAQ GM
REAL ESTATE SELECT SECT SPDR	USD	41.51	-0.50%	1.87%	6.22%	-19.88%	NYSE Arca
ISHARES CHINA LARGE-CAP ETF	USD	31.75	-0.63%	0.03%	-1.49%	-13.20%	NYSE Arca
CONSUMER STAPLES SPDR	USD	72.5	-0.67%	-0.19%	5.33%	-5.98%	NYSE Arca
VANECK JUNIOR GOLD MINERS	USD	30.3	-2.54%	-3.10%	-17.57%	-27.74%	NYSE Arca
SPDR BLOOMBERG HIGH YIELD BO	USD	93.73	0.50%	1.97%	2.28%	-13.67%	NYSE Arca
VANGUARD REAL ESTATE ETF	USD	93.28	-0.24%	2.42%	6.36%	-19.59%	NYSE Arca
GRAYSCALE BITCOIN TRUST BTC	USD	15.58	1.30%	25.54%	24.94%	-54.51%	OTC US



Fuente: Bloomberg

LIMA

Acciones

	Valor	Moneda	Precio	1D*	5D*	30D*	YTD*	Frecuencia	Volumen (US\$)	Beta	Dividend Yield (%)	Price Earning	Capitalización Bursátil (M US\$)	Sector Económico*	Participación Índice
▲	ALICORC1 PE**	S/.	5.05	0.03%	0.29%	-0.77%	-12.04%	100.00%	41,089	0.79	16.53	11.88	1,107.14	Industrial	3.53%
-	ATACOCB1 PE**	S/.	0.09	0.00%	0.00%	-10.00%	-25.00%	21.05%	962	#N/A N/A	0.00	-	23.20	Mineras	1.02%
▲	BACKUS1 PE**	S/.	20.50	1.99%	3.54%	-7.66%	0.00%	78.95%	2,424	0.79	16.73	6.78	7,117.47	Industriales	0.82%
▲	BAP PE**	US\$	126.46	0.29%	7.17%	1.17%	2.17%	100.00%	64,421	1.23	3.16	-	10,056.10	Diversas	5.82%
▼	BVN PE**	US\$	5.95	-3.25%	-4.34%	-19.05%	-18.49%	94.74%	571,763	1.35	1.18	-	1,640.03	Mineras	5.88%
▲	CASAGRC1 PE**	S/.	8.40	1.20%	7.55%	5.00%	-7.69%	89.47%	47,597	1.19	64.30	5.21	181.94	Agrario	1.31%
▲	BBVAC1 PE**	S/.	1.50	2.74%	2.74%	-7.41%	-9.64%	89.47%	372,594	0.77	7.04	6.49	2,847.33	Bancos y Financieras	2.85%
▼	CORAREI1 PE**	S/.	1.48	-1.99%	12.12%	2.78%	-13.95%	89.47%	11,384	0.87	17.33	2.83	529.85	Industriales	1.72%
▲	CPACASC1 PE**	S/.	3.70	1.09%	2.21%	-7.50%	-25.25%	100.00%	2,870	0.77	21.35	10.69	436.93	Industriales	2.38%
-	CVERDEC1 PE**	US\$	26.50	0.00%	3.92%	-8.62%	-28.82%	78.95%	13,278	0.90	7.01	7.30	9,276.48	Mineras	5.25%
-	ENGEPEC1 PE**	S/.	2.30	0.00%	6.98%	-16.06%	-19.01%	89.47%	9,429	0.82	25.72	6.53	1,033.69	Servicios Públicos	1.44%
-	ENDISPC1**	S/.	3.70	0.00%	1.37%	-2.63%	-7.50%	21.05%	116	0.85	0.00	6.91	607.53	Servicios Públicos	0.98%
▲	FERREYC1 PE**	S/.	1.95	2.63%	-2.99%	-8.02%	-4.88%	100.00%	756,126	0.88	12.23	3.84	474.37	Diversas	4.90%
▲	AENZAC1 PE**	S/.	0.87	3.57%	-2.25%	-15.53%	-36.50%	52.63%	10,032	1.10	0.00	-	267.77	Diversas	4.05%
▲	IFS PE**	US\$	24.10	4.78%	5.70%	-3.64%	-10.24%	78.95%	2,844	0.92	9.96	6.52	2,781.57	Diversas	7.22%
▲	INRETC1 PE**	US\$	25.60	7.56%	6.67%	-11.72%	-26.75%	94.74%	5,336,818	1.00	5.35	19.52	2,783.92	Diversas	5.28%
-	LUSURC1 PE**	S/.	16.00	0.00%	2.56%	0.00%	12.36%	36.84%	3,452	0.00	6.38	13.27	2,003.40	Servicios Públicos	1.81%
▼	MINSURI1 PE**	S/.	3.57	-0.83%	9.51%	-17.93%	-9.62%	94.74%	85,857	1.12	12.28	1.38	2,646.52	Mineras	3.09%
-	PML PE**	US\$	0.09	0.00%	0.00%	-30.77%	-25.00%	21.05%	934	1.09	0.00	-	24.32	Mineras	2.12%
▲	SCCO PE**	US\$	48.81	0.64%	0.76%	-11.80%	-20.99%	84.21%	52,256	1.05	8.50	10.48	37,734.53	Mineras	2.14%
▲	SIDERC1 PE**	S/.	1.48	4.23%	4.23%	2.78%	-7.50%	73.68%	22,571	0.84	42.36	3.43	266.39	Industriales	1.43%
-	TV PE**	US\$	0.35	0.00%	-2.78%	-22.22%	-73.08%	47.37%	518	1.21	0.00	-	34.63	Mineras	2.93%
▼	UNACEMC1 PE**	S/.	1.60	-1.84%	-0.62%	-0.62%	-33.33%	78.95%	12,376	0.93	6.88	6.55	748.01	Industriales	3.00%
-	VOLCABC1 PE**	S/.	0.51	0.00%	8.51%	-13.56%	-15.00%	100.00%	52,759	1.25	0.00	7.19	1,513.22	Mineras	5.90%
-	BROCALC1 PE**	S/.	4.65	0.00%	1.09%	-21.19%	-10.58%	42.11%	465	0.00	0.00	33.33	195.84	Mineras	0.00%
#####	RIMSEGC1 PE**	S/.	#N/A N/A	#¡VALOR!	#¡VALOR!	10.98%	#¡VALOR!	0.00%	74	0.00	0.00	11.82	#¡VALOR!	Seguros	0.00%
-	CORAREC1 PE**	S/.	2.01	0.00%	-3.37%	-7.80%	5.79%	63.16%	4,761	0.00	12.76	4.06	529.85	Industriales	0.00%
-	ENGIEC1 PE**	S/.	5.45	0.00%	0.93%	-2.68%	-7.00%	21.05%	12,749	0.00	0.00	14.62	842.75	Industriales	0.00%
-	GBVLAC1 PE**	S/.	2.49	0.00%	0.00%	3.75%	-8.46%	47.37%	1,761	0.00	0.00	25.88	116.59	Diversas	0.00%

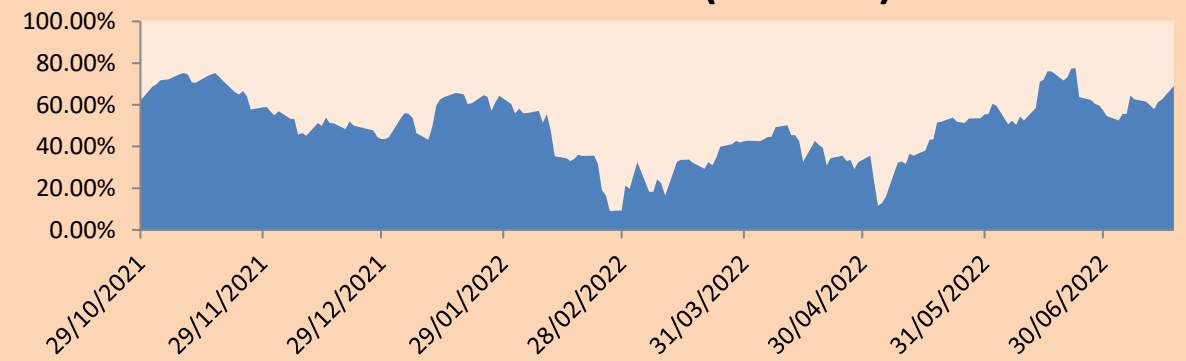
Cantidad de Acciones: 28
 Fuente: Bloomberg, Económica
 * Bloomberg Industry Classification System
 ** Se utiliza el PER de la bolsa y moneda de origen del instrumento
 *Leyenda: Variación 1D: 1 Día; 5D: 5 Días; 1M: 1 Mes; YTD: Var.% 31/12/21 a la fecha

Índices Sectoriales

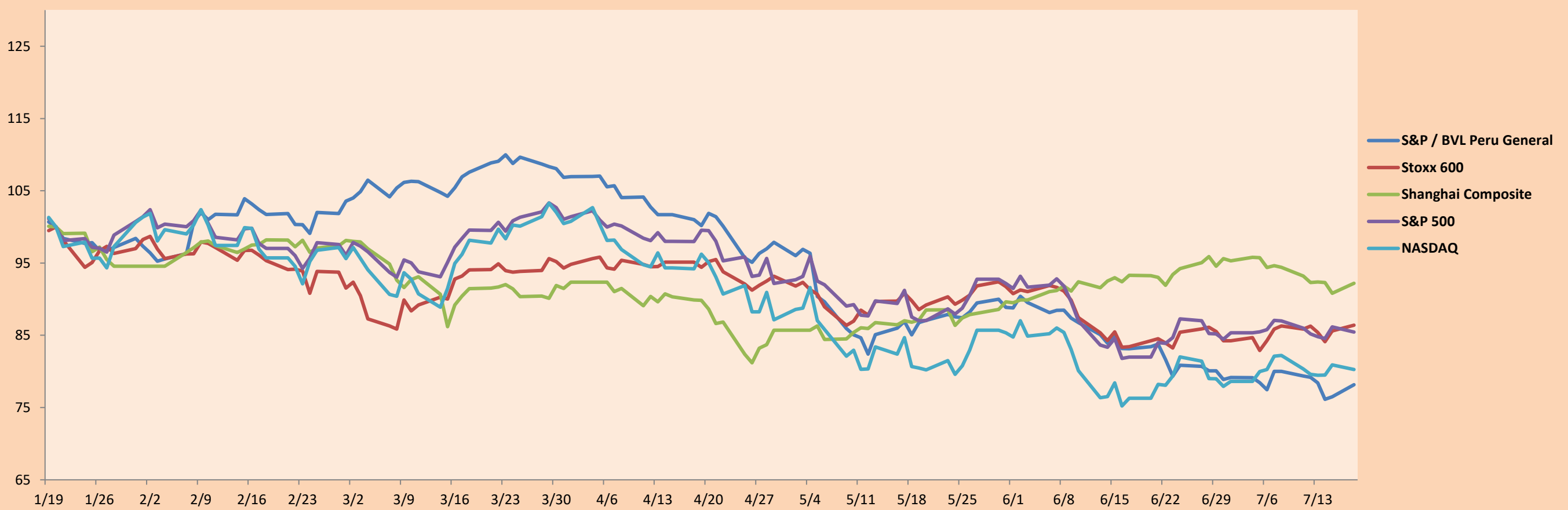
	Cierre	1D*	5D*	30D*	YTD*	Beta	
▲	S&P/BVLMining	323.66	0.09%	-0.80%	-10.09%	-21.37%	1.12
▲	S&P/BVLConsumer	976.96	3.66%	3.05%	-6.89%	-14.90%	0.53
▲	S&P/BVLIndustrials	216.39	0.71%	-0.97%	-6.15%	-16.15%	0.69
▲	S&P/BVLFinancials	918.93	1.11%	5.13%	4.78%	1.42%	1.33
▼	S&P/BVLConstruction	220.85	-0.10%	-0.06%	-5.30%	-22.07%	0.65
-	S&P/BVLPublicSvcs	579.51	0.00%	3.03%	6.94%	5.65%	0.09
-	S&P/BVLElectricUtil	565.74	0.00%	3.03%	6.94%	5.65%	0.09

*Leyenda: Variación 1D: 1 Día; 5D: 5 Días; 1M: 1 Mes; YTD: Var.% 31/12/21 a la fecha

Correlación Rend. Índice Minero vs Índice de Metales de Londres (3 meses)



Índices (6 meses)



Base: 20/01/22=100
 Fuente: Bloomberg

Coordinador Laboratorio de Mercado de Capitales: MS Javier Penny Pestana
 Apoyo: Sebastian Ore, Fabrizio Lavallo, Miguel Solimano y Jhonatan Cueva
 email: pulsobursatil@ulima.edu.pe
 facebook: www.facebook.com/pulsobursatil.ul

RATING SOBERANO

CLASIFICACIONES DE RIESGO

Moody's	S&P	Fitch	
Aaa	AAA	AAA	Prime 73
Aa1	AA+	AA+	Alto Grado
Aa2	AA	AA	
Aa3	AA-	AA-	
A1	A+	A+	Grado Alto Medio
A2	A	A	
A3	A-	A-	
Baa1	BBB+	BBB+	Grado Bajo Medio
Baa2	BBB	BBB	
Baa3	BBB-	BBB-	
Ba1	BB+	BB+	Sin Grado de Inversión Especulativo
Ba2	BB	BB	
Ba3	BB-	BB-	
B1	B+	B+	Altamente Especulativo
B2	B	B	
B3	B-	B-	
Caa1	CCC+	CCC	Riesgo Sustancial Extremadamente Especulativo
Caa2	CCC		Poca esperanzas de Pago
Caa3	CCC-		
Ca	CC		
C	D	DDD	Impago
		DD	
		D	

Fuente: Bloomberg

Rating Crédito Latinoamérica			
Clasificadora de riesgo			
País	Moody's	Fitch	S&P
Perú	Baa1	BBB	BBB
México	Baa2	BBB-	BBB
Venezuela	C	WD	NR
Brazil	Ba2	BB-	BB-
Colombia	Baa2	BB+	BB+
Chile	A1	A-	A
Argentina	Ca	WD	CCC+
Panamá	Baa2	BBB-	BBB

Fuente: Bloomberg

Riesgo País Latinoamérica(pbs)



Fuente: BCRP

Coordinador Laboratorio de Mercado de Capitales: MS Javier Penny Pestana
Apoyo: Sebastian Ore, Fabrizio Lavalle, Miguel Solimano y Jhonatan Cueva
email: pulsobursatil@ulima.edu.pe
facebook: www.facebook.com/pulsobursatil.ul