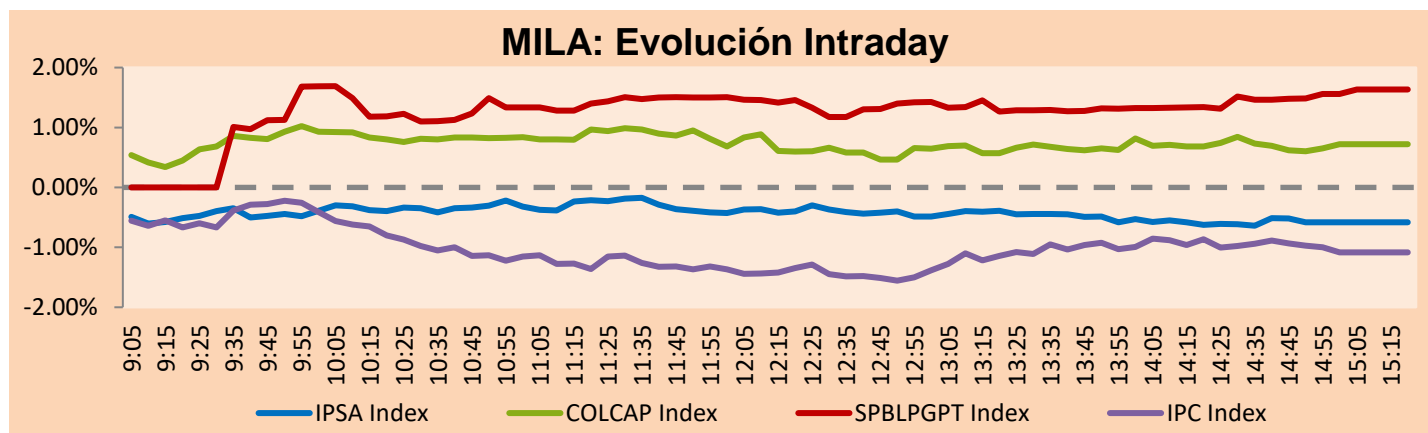


MILA

Principales índices	Cierre	1 D	5 D	1 M	YTD	Cap. Burs. (US\$ bill)
▼ IPSA (Chile)	5,248.53	-0.19%	0.93%	5.11%	21.82%	100.79
▲ IGPA (Chile)	27,995.37	0.15%	1.19%	6.49%	29.81%	116.50
▲ COLSC (Colombia)	892.15	1.78%	3.57%	2.37%	-8.32%	5.16
▲ COLCAP (Colombia)	1,281.28	0.72%	-1.05%	-5.65%	-9.19%	61.63
▲ S&P/BVL (Perú)*	19,366.25	1.63%	0.63%	4.92%	-8.27%	78.94
▲ S&P/BVL SEL (Perú)	501.52	0.80%	-0.17%	2.97%	-11.01%	70.90
▲ S&P/BVL LIMA 25	27,684.98	0.60%	0.29%	5.97%	-8.55%	78.16
▼ IPC (México)	46,902.69	-1.02%	0.49%	-1.76%	-11.96%	292.97
▼ S&P MILA 40	442.68	-0.89%	1.45%	0.82%	-0.49%	195.90

* Cap. Bursátil del cierre anterior *Leyenda: Variación 1D: 1 Día; 5D: 5 Días; 1M: 1 Mes; YTD: Var.% 31/12/21 a la fecha

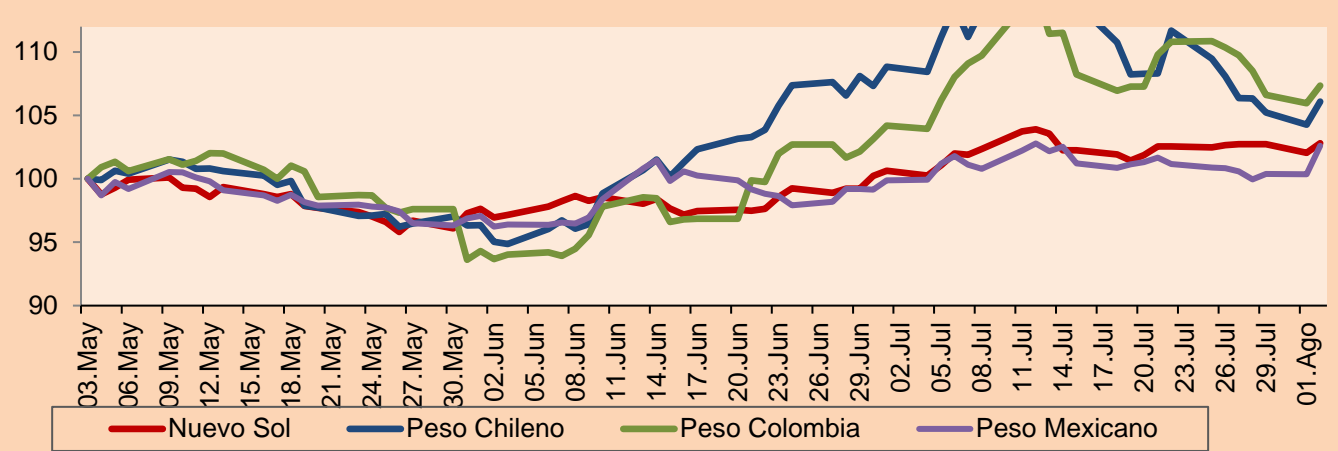


Fuente: Bloomberg

Monedas	Precio	1D*	5D*	30 D*	YTD*
▲ Sol (PEN)	3.9243	0.77%	0.14%	2.13%	-1.87%
▲ Peso Chileno (CLP)	907.630	1.76%	-1.85%	-2.52%	6.53%
▲ Peso Colombiano (COP)	4,325.20	1.29%	-2.73%	3.02%	6.00%
▲ Peso Mexicano (MXN)	20.818	2.22%	1.76%	2.74%	1.41%

*Leyenda: Variación 1D: 1 Día; 5D: 5 Días; 1M: 1 Mes; YTD: Var.% 31/12/21 a la fecha

MILA: Índices de Tipo de Cambio (3 meses)

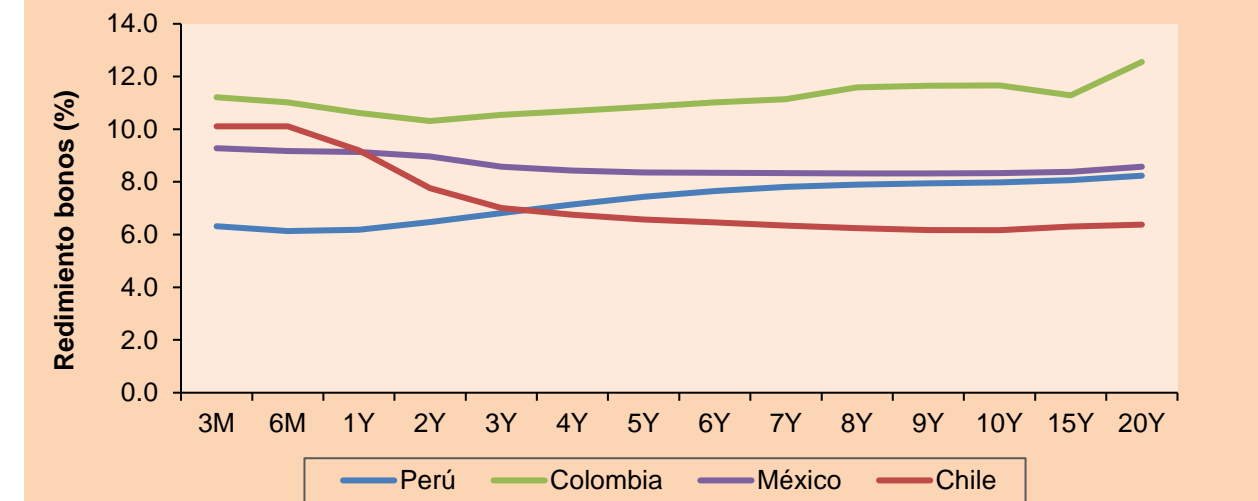


Base: 03/05/22=100
Fuente: Bloomberg

Renta Fija

Instrumento	Moneda	Precio	Bid Yield (%)	Ask Yield (%)	Duración
PERU 7.35 07/21/25	USD	108.728	4.24	4.13	2.67
PERU 4.125 08/25/27	USD	100.301	4.09	4.03	4.44
PERU 8.75 11/21/33	USD	130.291	5.22	5.13	7.63
PERU 6.55 03/14/37	USD	114.244	5.19	5.11	9.14
PERU 5.625 11/18/2050	USD	109.423	5.02	4.98	14.60
CHILE 2.25 10/30/22	USD	99.886	3.49	1.95	0.24
CHILE 3.125 01/21/26	USD	97.591	3.94	3.81	3.24
CHILE 3.625 10/30/42	USD	83.403	4.97	4.90	13.71
COLOM 11.85 03/09/28	USD	126.135	6.31	6.18	4.25
COLOM 10.375 01/28/33	USD	120.502	7.63	7.40	6.75
COLOM 7.375 09/18/37	USD	96.882	7.77	7.69	8.76
COLOM 6.125 01/18/41	USD	83.078	7.89	7.87	10.31
MEX 4 10/02/23	USD	#N/A	#N/A	#N/A	#N/A
MEX5.55 01/45	USD	96.051	5.889	5.848	12.66

MILA: Curvas de Deuda Soberana



Fuente: Bloomberg

Lima, 2 de agosto de 2022

Renta Variable

Más subieron	Bolsa	Mon.	Precio	▲%
BUENAVENTURA-ADR	Peru	USD	5.72	6.12
ALICORP-C	Peru	PEN	5.40	3.85
BANCOLOMBIA-PREF	Colombia	COP	31760.00	2.78
ENEL CHILE SA	Chile	CLP	26.50	2.71
ECOPETROL	Colombia	COP	2300.00	2.22

Por Monto Negociado	Bolsa	Monto (US\$)
WALMART DE MEXIC	Mexico	56,818,330
GRUPO MEXICO-B	Mexico	52,042,896
AMERICA MOVIL-L	Mexico	51,345,614
SOQUIMICH-B	Chile	32,353,823
AERO DEL PACIF-B	Mexico	31,858,579

Más bajaron	Bolsa	Mon.	Precio	▼%
VOLCAN CIA MIN-B	Peru	PEN	0.56	-9.68
INDUSTRIAS PENOL	Mexico	MXN	195.22	-5.42
PARQUE ARAUCO	Chile	CLP	736	-3.48
AMERICA MOVIL-L	Mexico	MXN	18.61	-3.22
GRUPO FIN INB-O	Mexico	MXN	36.27	-3.18

Por Volumen	Bolsa	Volumen
ITAU CORPBANCA	Chile	373,807,275
ENEL CHILE SA	Chile	137,332,772
BANCO SANTANDER	Chile	137,300,053
BANCO DE CHILE	Chile	80,458,793
AMERICA MOVIL-L	Mexico	57,312,123

MILA

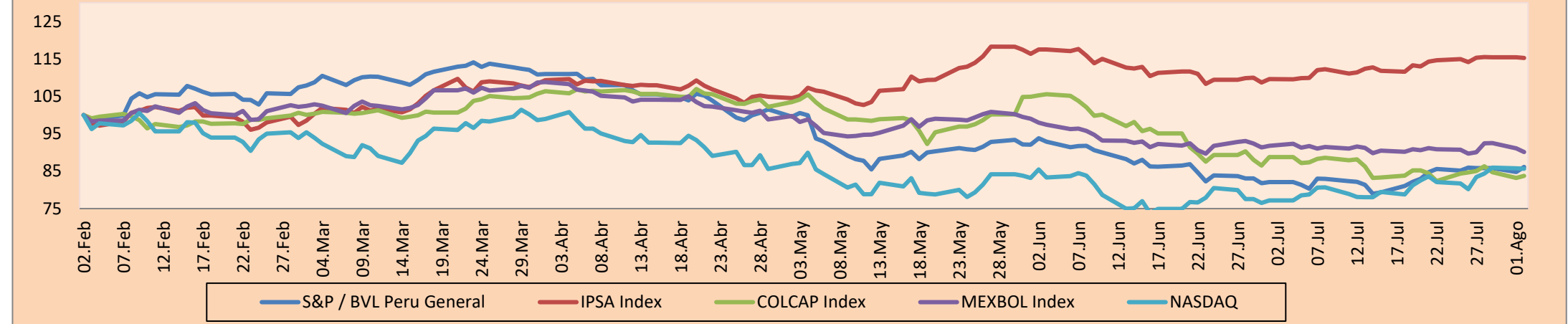
Perú: El índice General de la BVL finalizó la sesión de hoy con un resultado positivo de +1.63%. El índice mantiene una tendencia negativo acumulada anual de -8.27% en moneda local, mientras que el rendimiento ajustado en dólares asciende a -6.52%. Luego, el S&P/BVL Perú SEL varió en +0.80% mientras que el S&P/BVL LIMA 25 en +0.60%. El spot PEN alcanzó S/.3.9244. Titular: Fertilizantes de proceso de adquisición de Agro Rural recién llegarían en septiembre.

Chile: El índice IPSA culminó el día con un retorno negativo de -0.19%. Los sectores más perjudicados de la jornada fueron Bienes inmobiliarios (-2.23%) y Finanzas (-1.04%). Las acciones con el peor desempeño fueron Parque Arauco SA (-3.48%) y Aguas Andinas SA (-2.20%). Titular: Alerta por alza de comercio informal: Uno de cada tres personas trabajan de manera irregular en Chile.

Colombia: El índice COLCAP concluyó la sesión con un retorno positivo de +0.72%. Los sectores más beneficiados de la jornada fueron Energía (+2.34%) y Finanzas (+1.16%). Las acciones con mejor desempeño fueron Canacol Energy Ltd (+3.49%) y BanColombia SA (+2.78%). Titular: Economía Naranja no va más: gobierno Petro la tumbará.

México: El índice IPC cerró el día en terreno negativo de -1.02%. Los sectores más perjudicados de la jornada fueron Salud (-3.48%) y Servicios de comunicación (-3.04%). Las acciones con peor desempeño fueron Industrias Peñoles SAB de CV (-5.42%) y Operadora de Sites Mexicanos SA de CV (-3.55%). Titular: Pico inflacionario llegaría entre agosto y septiembre: InveX.

MILA: Índices bursátiles (6m)

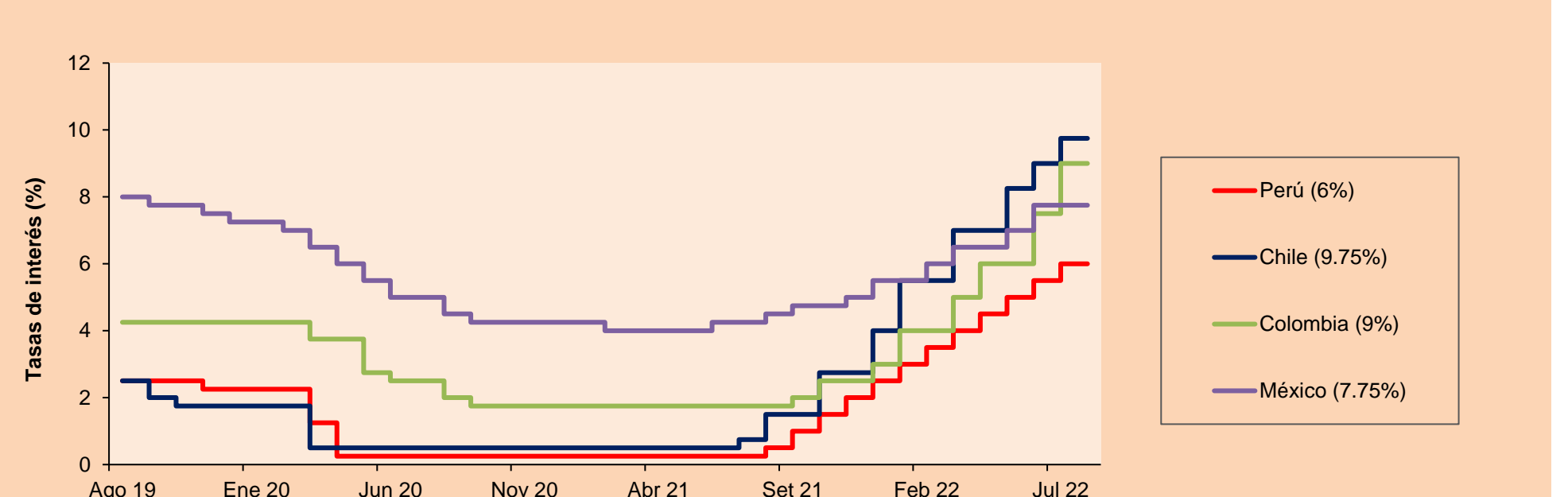


Base: 03/02/22=100
Fuente: Bloomberg

ETFs

	Mon.	Cierre	1D	5D	30 D	YTD	Bolsa
▼ iShares MSCI All Peru Capped	USD	25.39	-0.98%	-0.63%	-2.08%	-14.28%	NYSE Arca
▼ iShares MSCI Chile Capped	USD	26.07	-1.40%	2.52%	8.62%	12.91%	Cboe BZX
▼ Global X MSCI Colombia	USD	8.62	-2.16%	2.21%	-5.69%	-13.74%	NYSE Arca
▼ iShares MSCI Mexico Capped	USD	44.6	-3.15%	-1.35%	-4.00%	-11.86%	NYSE Arca
▼ iShares MSCI Emerging Markets	USD	39.43	-0.48%	0.46%	-1.05%	-19.28%	NYSE Arca
▼ Vanguard FTSE Emerging Markets	USD	40.83	-0.58%	0.62%	-1.38%	-17.45%	NYSE Arca
▼ iShares Core MSCI Emerging Markets	USD	48.37	-0.56%	0.62%	-0.68%	-19.19%	NYSE Arca
▼ iShares JP Morgan Emerging Markets Bonds	USD	55.44	-0.38%	1.35%	0.11%	-11.75%	Cboe BZX
▼ Morgan Stanley Emerging Markets Domestic	USD	4.42	-0.45%	3.03%	-1.12%	-19.34%	New York

MILA: Tasas de Referencia de Política Monetaria



Fuente: Bloomberg

MUNDO

Principales índices	Cierre	1 D*	5 D*	1 M*	YTD*	Cap. Burs. (US\$ Mill.)
▼ Dow Jones (EEUU)	32,396.17	-1.23%	2.00%	4.18%	-10.85%	10,400,453
▼ Standard & Poor's 500 (EEUU)	4,091.19	-0.67%	4.34%	6.95%	-14.16%	36,159,901
▼ NASDAQ Composite (EEUU)	12,348.76	-0.16%	6.80%	10.97%	-21.07%	21,004,503
▼ Stoxx EUROPE 600 (Europa)	436.07	-0.32%	2.33%	7.11%	-10.60%	11,935,558
▼ DAX (Alemania)	13,449.20	-0.23%	2.69%	4.97%	-15.33%	1,387,259
▼ FTSE 100 (Reino Unido)	7,409.11	-0.06%	1.41%	3.35%	0.33%	1,681,415
▼ CAC 40 (Francia)	6,409.80	-0.42%	3.19%	8.07%	-10.39%	2,075,649
▲ IBEX 35 (España)	8,096.90	0.15%	0.34%	-0.97%	-7.08%	533,924
▲ MSCI AC Asia Pacific Index	161.82	0.92%	1.94%	3.38%	-16.21%	21,847,510
▼ HANG SENG (Hong Kong)	19,689.21	-2.36%	-5.82%	-9.93%	-15.85%	3,097,107
▼ SHANGHAI SE Comp. (China)	3,186.27	-2.26%	-2.78%	-5.94%	-12.46%	6,494,778
▼ NIKKEI 225 (Japón)	27,594.73	-1.42%	-0.22%	6.40%	-4.16%	3,492,084
▲ S&P / ASX 200 (Australia)	6,998.05	0.07%	2.80%	7.01%	-6.00%	1,615,455
▼ KOSPI (Corea del Sur)	2,439.62	-0.52%	1.10%	5.82%	-18.07%	1,422,109

*Leyenda: Variación 1D: 1 Día; 5D: 5 Días, 1M: 1 Mes; YTD: Var.% 31/12/21 a la fecha

Renta Variable

Alemania (Acciones del DAX Index)

Más subieron Mon.	Precio	▲%	Bolsa	Más bajaron Mon.	Mon.	Precio	▼%	Bolsa	
EOAN GY	EUR	8.908	1.85	Xetra	FRE GY	EUR	24.08	-2.90	Xetra
BMW GY	EUR	81.08	1.49	Xetra	ADS GY	EUR	167.08	-2.25	Xetra
1COV GY	EUR	33.51	1.39	Xetra	CON GY	EUR	67.12	-2.13	Xetra
DTG GY	EUR	27.325	1.15	Xetra	DPW GY	EUR	38.85	-1.35	Xetra

Europa (Acciones del STOXX EUROPE 600)

Más subieron Mon.	Precio	▲%	Bolsa	Más bajaron Mon.	Mon.	Precio	▼%	Bolsa	
SDF GY	EUR	21.74	5.95	Xetra	EMG LN	GBp	246.7	-7.88	Londres
RBI AV	EUR	12.54	4.50	Vienna	BWY LN	GBp	2288	-7.14	Londres
HLN LN	GBp	310.5	4.33	Londres	CSGN SE	CHF	5.194	-6.25	SIX Swiss Ex
EVT GY	EUR	27.32	4.27	Xetra	TW/LN	GBp	120.05	-6.21	Londres

Panorama Mundial:

Estados Unidos:

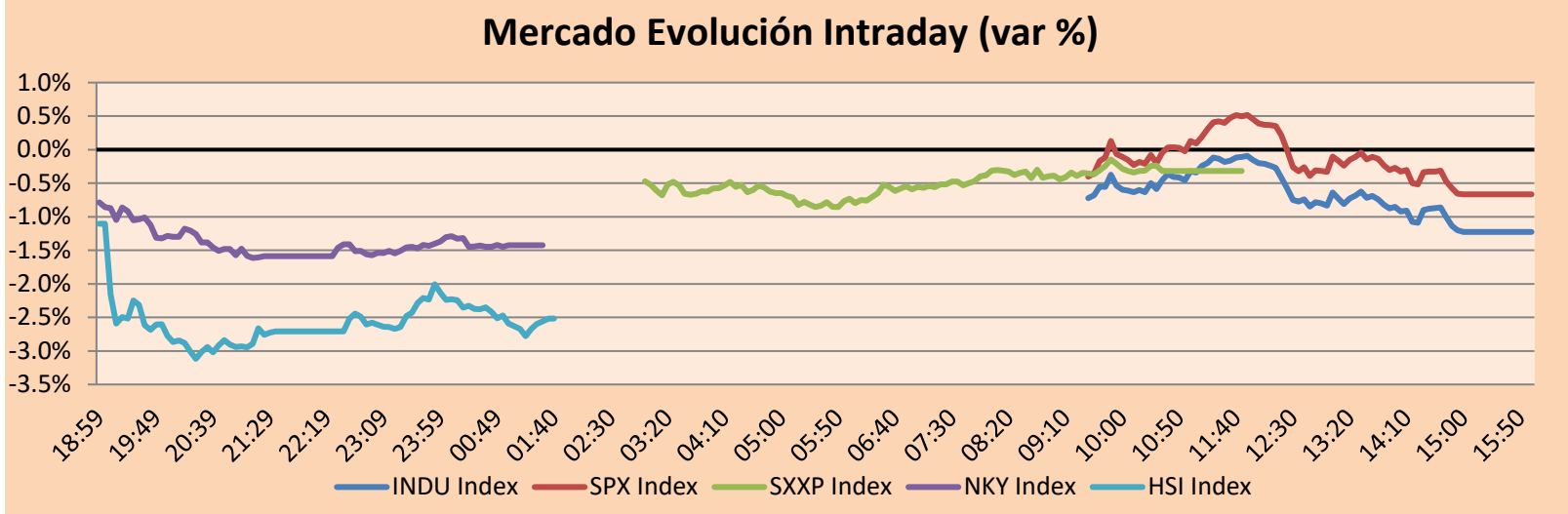
El mercado estadounidense cerró con rendimientos negativos. El índice DOW JONES cerró con cifras negativas, debido a que las expectativas de los inversionistas empeoraron en un contexto de tensión entre Estados Unidos y China tras la visita a Taiwán de la presidenta de la Cámara de Representantes de los Estados Unidos, Nancy Pelosi. Además, la Reserva Federal señaló que se planea seguir aumentando las tasas de interés para suavizar la situación inflacionaria y controlarla. Por otro lado, la disponibilidad de empleos cayó en su máximo desde el 2020. Las acciones más afectadas fueron de Caterpillar, con una disminución de -5.82%, después de que las expectativas de su demanda caigan debido a que el sector inmobiliario de China se encuentra en crisis y no estiman las ventas de excavadoras, además enfrentan interrupciones en su cadena de suministro. El índice S&P500 también terminó con un rendimiento negativo por la situación constante de la guerra en Ucrania, la inflación y las condiciones financieras ajustadas. Los 12 sectores del índice cerraron con índices negativos, siendo el sector inmobiliario el más afectado con una caída de -1.30%. Por último, el índice NASDAQ también finalizó el día con índice negativo, debido a las expectativas de mayores subidas de tasas en un corto plazo. De este modo, DOW JONES -1.23%, S&P 500 -0.67% y NASDAQ -0.16% terminaron el día con resultados negativos.

Europa:

Los principales índices europeos terminaron la sesión con rendimientos negativos. El índice paneuropeo STOXX 600 cerró a la baja en un contexto en el cual los inversionistas fueron pesimistas por temores a un posible enfrentamiento internacional, sumado a la creciente tensión en el aumento en los precios del sector energético. Lo que ha llevado a los países europeos a tomar medidas extremas para solventar sus economías, tales como el bloqueo de transporte del petróleo crudo proveniente de Rusia, a menos que el recurso sea ofrecido a un precio igual o por debajo del límite acordado por los siguientes países. Asimismo, según diversas proyecciones en los modelos macroeconómicos globales se estima que a finales de este trimestre el precio disminuirá a 375.84. Por otro lado, el FTSE 100 cerró con rendimientos a la baja, en un contexto de pérdidas consecutivas en el último trimestre. Esto debido a las tensiones geopolíticas y resultados corporativos mixtos entre Estados Unidos y China, lo cual acabó por desalentar a los inversionistas regionales. Con respecto al mercado alemán, el índice DAX finalizó con rendimientos negativos siguiendo la dinámica de los demás países europeos, debido principalmente a las tensiones entre Estados Unidos y China sobre Taiwán, además de las expectativas negativas de los inversionistas sobre un posible enfriamiento en la economía global. Por último, el mercado francés también sufrió una caída principalmente lastrada a compañías como LVMH (-1.8%) y Kering (-1.5%), las cuales poseen una significativa parte de sus ingresos en China. De este modo, FTSE 100 -0.13%; CAC 40 -0.42%; DAX -0.38 %; STOXX 600 -0.13% terminaron con rendimientos negativos, sin expectativas al alza.

Asia:

Los principales índices asiáticos cerraron con rendimientos en su mayoría negativos. El mercado chino cerró con rendimientos a la baja, en un contexto en el cual los inversionistas vendieron por el pánico generado en los mercados tras la visita de Nancy Pelosi a Taiwán. Esto incrementó las tensiones entre China y Estados Unidos, por la historia confrontativa entre la potencia asiática y Taiwán. Asimismo, los inversionistas regionales estuvieron afectados por un menor sentimiento ocasionado por temores a una recesión global. En línea con China continental, el índice HANG SENG cerró en terreno negativo, por la situación de tensión como resultado de la visita de la house speaker estadounidense a Taiwán principalmente impactado en acciones de defensivas como las del sector salud. El mercado japonés cerró significativamente negativo debido a un yen más fuerte, resultados corporativos mixtos y el aumento del riesgo sobre una recesión global afectando a la perspectiva de los inversionistas regionales. El mercado surcoreano terminó la sesión en un terreno ligeramente negativo, principalmente impactado por el temor ante un posible aumento de tensiones entre China y Estados Unidos, además de una pequeña corrección después de una subida de la bolsa tras la publicación de los datos inflacionarios de Julio. El mercado australiano subió ligeramente pero se mantuvo casi plano después de que el Banco Central Australiano elevara la tasa de referencia de la manera esperada por el mercado. De esta forma, NIKKEI -1.42%; HANG SENG -2.36%; CSI 300 -1.95%; SHANGHAI COMP. -2.26%; S&P/ASX 200 +0.07%; KOSPI -0.51% terminaron con rendimientos en su mayoría negativos.

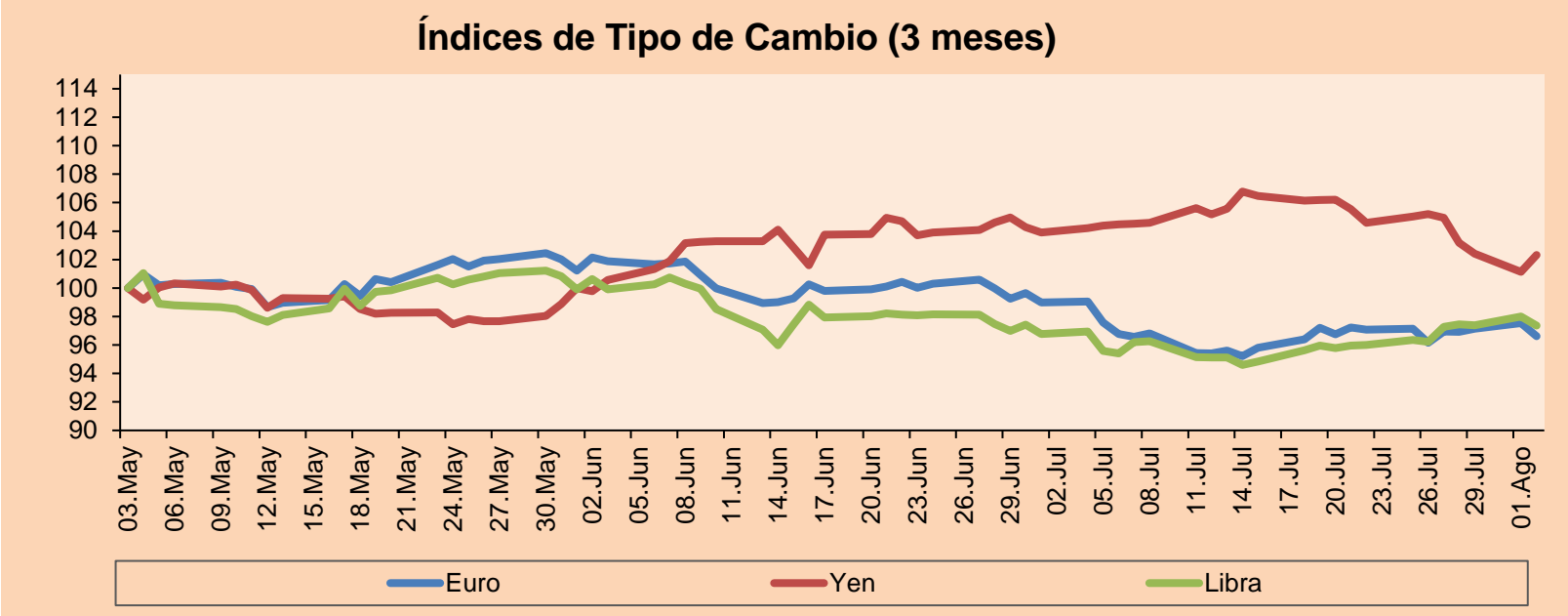


Fuente: Bloomberg

Monedas

	Precio	1 D*	5 D*	1 M*	YTD*
▼ Euro	1.0166	-0.94%	0.48%	-2.38%	-10.59%
▲ Yen	133.1700	1.19%	-2.73%	-1.51%	15.72%
▼ Libra Esterlina	1.2170	-0.65%	1.18%	0.62%	-10.07%
▼ Yuan	6.7525	-0.24%	-0.17%	0.76%	6.24%
- Dólar de Hong Kong	7.8500	0.00%	0.01%	0.04%	0.68%
▲ Real Brasileño	5.2793	1.79%	-1.35%	-0.99%	-5.32%
▲ Peso Argentino	132.1955	0.23%	1.16%	5.37%	28.67%

*Leyenda: Variación 1D: 1 Día; 5D: 5 Días, 1M: 1 Mes; YTD: Var.% 31/12/21 a la fecha



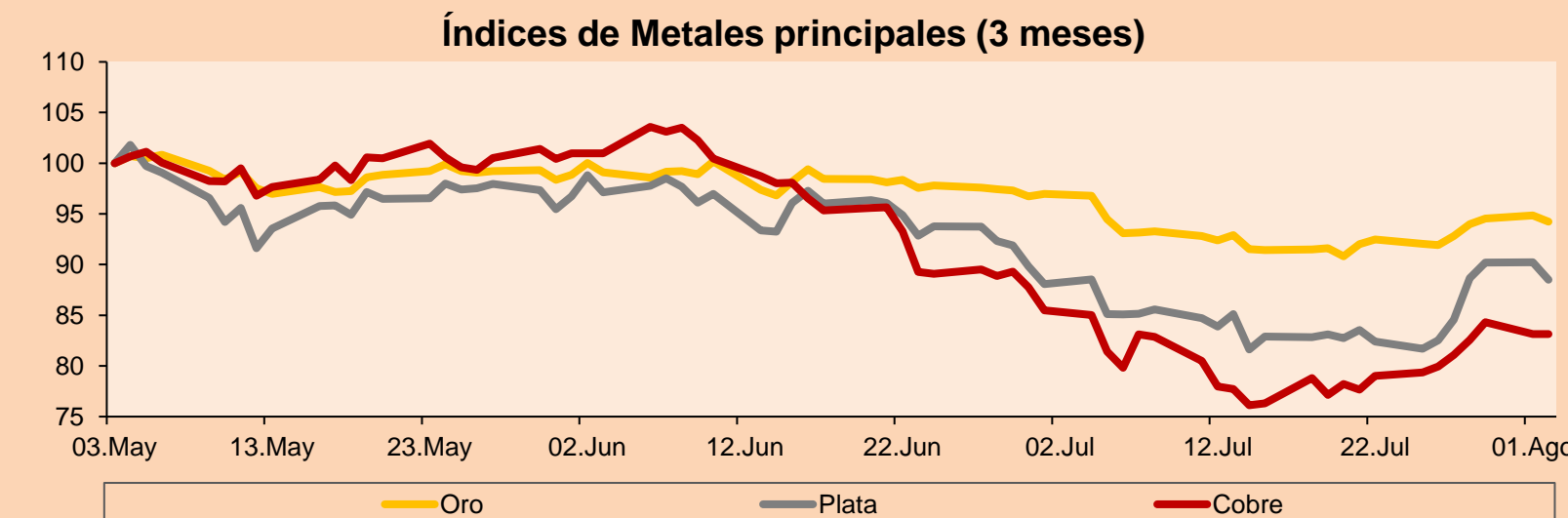
Base: 03/05/22=100

Fuente: Bloomberg

Commodities

	Precio	1 D*	5 D*	1 M*	YTD*
▼ Oro (US\$ Oz. T) (LME)	1,760.39	-0.66%	2.51%	-2.82%	-3.76%
▼ Plata (US\$ Oz. T) (LME)	19.98	-1.89%	7.26%	0.51%	-14.29%
- Cobre (US\$ TM) (LME)	7,821.25	0.00%	4.00%	-2.72%	-19.70%
- Zinc (US\$ TM) (LME)	3,441.00	0.00%	9.52%	11.94%	-4.15%
▲ Petróleo WTI (US\$ Barril) (NYM)	94.42	0.56%	-0.59%	-10.41%	31.95%
- Estaño (US\$ TM) (LME)	25,089.00	0.00%	1.86%	-6.70%	-36.28%
- Plomo (US\$ TM) (LME)	2,057.75	0.00%	1.17%	6.21%	-11.98%
▲ Azúcar #11 (US\$ Libra) (NYB-ICE)	17.69	0.51%	1.26%	-2.10%	-3.65%
▲ Cacao (US\$ TM) (NYB-ICE)	2,340.00	0.04%	-2.50%	1.12%	-8.91%
▼ Café Arábica (US\$ TM) (NYB-ICE)	209.90	-1.55%	-1.55%	-6.57%	-6.50%

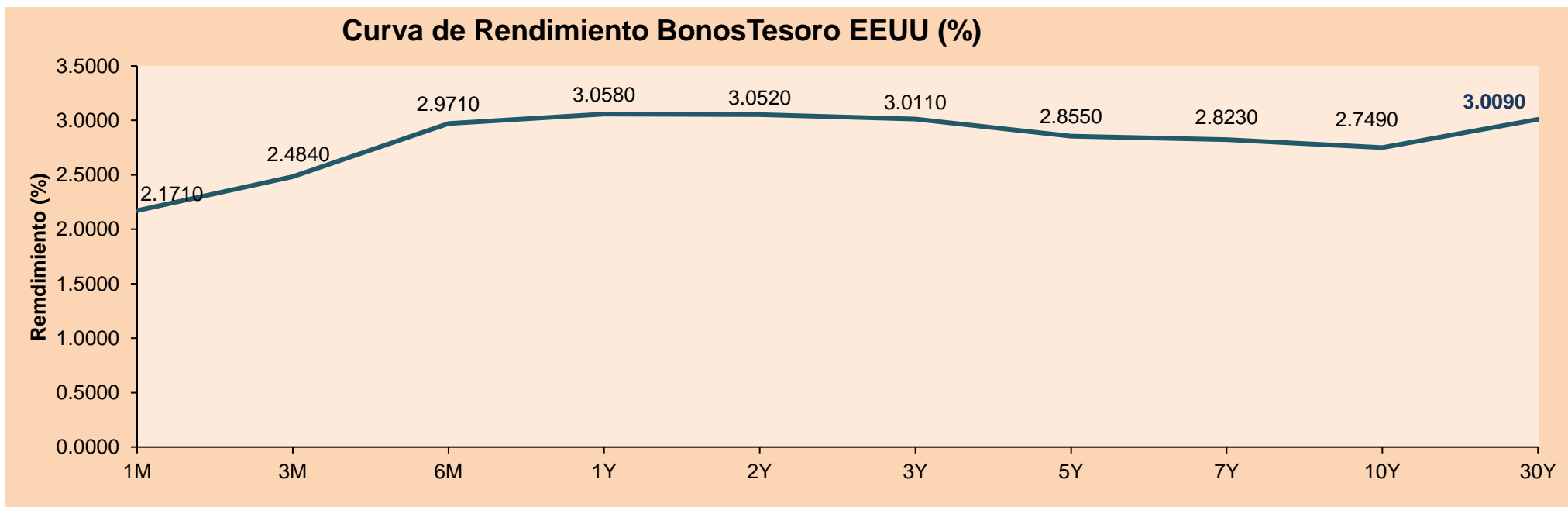
*Leyenda: Variación 1D: 1 Día; 5D: 5 Días, 1M: 1 Mes; YTD: Var.% 31/12/20 a la fecha



Base: 03/05/22=100

Fuente: Bloomberg

ETFs	Mon.	Cierre	1D	5D	30 D	YTD	Bolsa
SPDR S&P 500 ETF TRUST	USD	408.06	-0.66%	4.39%	7.03%	-14.09%	NYSE Arca
ISHARES MSCI EMERGING MARKET	USD	39.43	-0.48%	0.46%	-1.05%	-19.28%	NYSE Arca
ISHARES IBOXX HIGH YLD CORP	USD	77.55	-0.46%	1.60%	4.83%	-10.87%	NYSE Arca
FINANCIAL SELECT SECTOR SPDR	USD	33.06	-1.11%	1.72%	3.70%	-15.34%	NYSE Arca
VANECK GOLD MINERS ETF	USD	25.88	-1.26%	3.11%	-8.10%	-19.20%	NYSE Arca
ISHARES RUSSELL 2000 ETF	USD	187	-0.10%	4.28%	9.10%	-15.94%	NYSE Arca
SPDR GOLD SHARES	USD	164.05	-0.59%	2.51%	-2.54%	-4.04%	NYSE Arca
ISHARES 20+ YEAR TREASURY BO	USD	117.5	-2.12%	0.02%	1.45%	-20.71%	NASDAQ GM
INVENCO QQQ TRUST SERIES 1	USD	314.33	-0.30%	6.78%	11.41%	-20.99%	NASDAQ GM
ISHARES BIOTECHNOLOGY ETF	USD	122.63	0.29%	-0.20%	2.05%	-19.65%	NASDAQ GM
ENERGY SELECT SECTOR SPDR	USD	76.62	-0.23%	4.83%	5.57%	38.05%	NYSE Arca
PROSHARES ULTRA VIX ST FUTUR	USD	11.03	1.94%	-7.39%	-21.16%	-11.26%	Choe BZX
UNITED STATES OIL FUND LP	USD	75.93	1.06%	1.02%	-7.03%	39.68%	NYSE Arca
ISHARES MSCI BRAZIL ETF	USD	28.47	-0.70%	5.17%	5.17%	1.43%	NYSE Arca
SPDR S&P OIL & GAS EXP & PR	USD	134.72	0.48%	6.08%	11.41%	40.52%	NYSE Arca
UTILITIES SELECT SECTOR SPDR	USD	73.88	-0.20%	4.47%	2.83%	3.21%	NYSE Arca
ISHARES US REAL ESTATE ETF	USD	98.01	-1.29%	2.57%	4.59%	-15.61%	NYSE Arca
SPDR S&P BIOTECH ETF	USD	80.98	1.90%	-0.39%	5.80%	-27.67%	NYSE Arca
ISHARES IBOXX INVESTMENT GRA	USD	113.16	-1.22%	0.45%	1.84%	-14.61%	NYSE Arca
ISHARES JP MORGAN USD EMERGI	USD	86.79	-1.45%	1.78%	0.74%	-20.42%	NASDAQ GM
REAL ESTATE SELECT SECT SPDR	USD	43.36	-1.32%	2.34%	4.26%	-16.31%	NYSE Arca
ISHARES CHINA LARGE-CAP ETF	USD	29.76	-0.70%	-5.37%	-12.32%	-18.64%	NYSE Arca
CONSUMER STAPLES SPDR	USD	74.82	-0.80%	1.95%	2.19%	-2.97%	NYSE Arca
VANECK JUNIOR GOLD MINERS	USD	33.05	-1.34%	7.03%	0.00%	-21.18%	NYSE Arca
SPDR BLOOMBERG HIGH YIELD BO	USD	95.64	-0.50%	1.64%	5.05%	-11.91%	NYSE Arca
VANGUARD REAL ESTATE ETF	USD	96.9	-1.28%	2.25%	4.47%	-16.47%	NYSE Arca
GRAYSCALE BITCOIN TRUST BTC	USD	14.18	-0.21%	9.08%	15.76%	-58.60%	OTC US



Fuente: Bloomberg

LIMA

Acciones

	Valor	Moneda	Precio	1D*	5D*	30D*	YTD*	Frecuencia	Volumen (US\$)	Beta	Dividend Yield (%)	Price Earning	Capitalización Bursátil (M US\$)	Sector Económico*	Participación Índice
▲	ALICORC1 PE**	S/.	5.40	1.78%	3.57%	2.37%	-8.32%	100.00%	893,978	0.80	15.46	9.66	1,172.74	Industrial	3.53%
-	ATACBC1 PE**	S/.	0.09	0.00%	0.00%	0.00%	-25.00%	16.67%	17,854	#N/A N/A	0.00	-	20.46	Mineras	1.02%
▲	BACKUS1 PE**	S/.	22.20	5.71%	5.71%	11.00%	8.29%	61.11%	9,333	0.80	15.45	7.08	7,577.14	Industriales	0.82%
▲	BAP PE**	US\$	130.00	1.17%	0.39%	8.27%	5.03%	100.00%	76,189	1.23	3.08	-	10,337.60	Diversas	5.82%
▲	BVN PE**	US\$	5.72	6.12%	-6.23%	-15.51%	-21.64%	100.00%	319,774	1.37	1.22	-	1,576.63	Mineras	5.88%
-	CASAGRC1 PE**	S/.	9.12	0.00%	6.67%	28.45%	0.22%	94.44%	77	1.18	0.00	6.05	195.76	Agrario	1.31%
▼	BBVAC1 PE**	S/.	1.58	-0.63%	2.60%	1.28%	-4.82%	83.33%	110,430	0.76	6.68	5.88	2,972.21	Bancos y Financieras	2.85%
▼	CORAREI1 PE**	S/.	1.40	-2.10%	0.00%	6.06%	-18.60%	94.44%	7,993	0.87	18.33	2.83	507.75	Industriales	1.72%
-	CPACASC1 PE**	S/.	3.95	0.00%	-1.25%	8.82%	-20.20%	94.44%	112,851	0.77	0.00	10.97	460.00	Industriales	2.38%
-	CVERDEC1 PE**	US\$	27.00	0.00%	0.00%	1.89%	-27.48%	88.89%	37,298	0.92	6.88	7.99	9,451.51	Mineras	5.25%
▲	ENGEPEC1 PE**	S/.	2.57	0.78%	4.90%	-10.76%	-9.51%	94.44%	11,920	0.82	23.02	6.21	1,144.65	Servicios Públicos	1.44%
-	ENDISPC1**	S/.	3.90	0.00%	1.30%	2.63%	-2.50%	44.44%	10	0.85	0.00	6.39	634.61	Servicios Públicos	0.98%
▼	FERREYC1 PE**	S/.	1.99	-1.00%	0.00%	-4.78%	-2.93%	100.00%	369,424	0.88	11.98	4.01	479.75	Diversas	4.90%
-	AENZAC1 PE**	S/.	0.87	0.00%	0.00%	-7.45%	-36.50%	66.67%	609	1.10	0.00	-	265.37	Diversas	4.05%
-	IFS PE**	US\$	23.80	0.00%	-0.83%	3.93%	-11.36%	72.22%	17,830	0.93	0.00	6.47	2,746.95	Diversas	7.22%
▲	INRETC1 PE**	US\$	29.90	1.70%	1.36%	16.12%	-14.45%	100.00%	243,886	1.00	4.58	20.33	3,251.53	Diversas	5.28%
-	LUSURC1 PE**	S/.	16.00	0.00%	3.23%	1.33%	12.36%	50.00%	153	0.00	0.00	13.27	1,985.38	Servicios Públicos	1.81%
-	MINSURI1 PE**	S/.	4.00	0.00%	6.38%	11.11%	1.27%	100.00%	26,286	1.12	10.96	1.45	2,938.62	Mineras	3.09%
-	PML PE**	US\$	0.09	0.00%	0.00%	-30.77%	-25.00%	22.22%	3	1.11	0.00	-	24.32	Mineras	2.12%
▲	SCCO PE**	US\$	47.75	0.63%	-2.35%	-3.12%	-22.71%	77.78%	47,750	1.06	8.69	11.67	36,915.17	Mineras	2.14%
-	SIDERC1 PE**	S/.	1.50	0.00%	0.00%	11.94%	-6.25%	88.89%	18,024	0.85	41.79	3.63	267.56	Industriales	1.43%
▲	TV PE**	US\$	0.35	6.06%	6.06%	-12.50%	-73.08%	55.56%	10,349	1.18	0.00	-	34.63	Mineras	2.93%
▲	UNACEMC1 PE**	S/.	1.75	1.16%	2.94%	14.38%	-27.08%	77.78%	5,905	0.93	6.29	6.74	810.77	Industriales	3.00%
▼	VOLCABC1 PE**	S/.	0.56	-9.68%	1.82%	12.00%	-6.67%	100.00%	79,889	1.24	0.00	11.56	1,530.74	Mineras	5.90%
▼	BROCALC1 PE**	S/.	4.50	-3.23%	-3.23%	-4.26%	-13.46%	22.22%	1,720	0.00	2.50	32.20	188.12	Mineras	0.00%
-	RIMSEGC1 PE**	S/.	0.80	0.00%	0.00%	10.98%	-6.98%	5.56%	3,792	0.00	0.00	11.82	336.73	Seguros	0.00%
-	CORAREC1 PE**	S/.	1.95	0.00%	-0.51%	-9.30%	2.63%	44.44%	5,662	0.00	0.00	3.94	507.75	Industriales	0.00%
-	ENGIEC1 PE**	S/.	5.55	0.00%	0.00%	2.78%	-5.29%	22.22%	666	0.00	0.00	14.60	850.50	Industriales	0.00%
-	GBVLAC1 PE**	S/.	2.50	0.00%	1.21%	0.00%	-8.09%	44.44%	1,602	0.00	8.26	-	116.00	Diversas	0.00%

Cantidad de Acciones: 29
Fuente: Bloomberg, Económica
* Bloomberg Industry Classification System
** Se utiliza el PER de la bolsa y moneda de origen del instrumento
*Leyenda: Variación 1D: 1 Día; 5D: 5 Días; 1M: 1 Mes; YTD: Var.% 31/12/21 a la fecha

Subieron 9
Bajaron 5
Mantuvieron 15

Índices Sectoriales

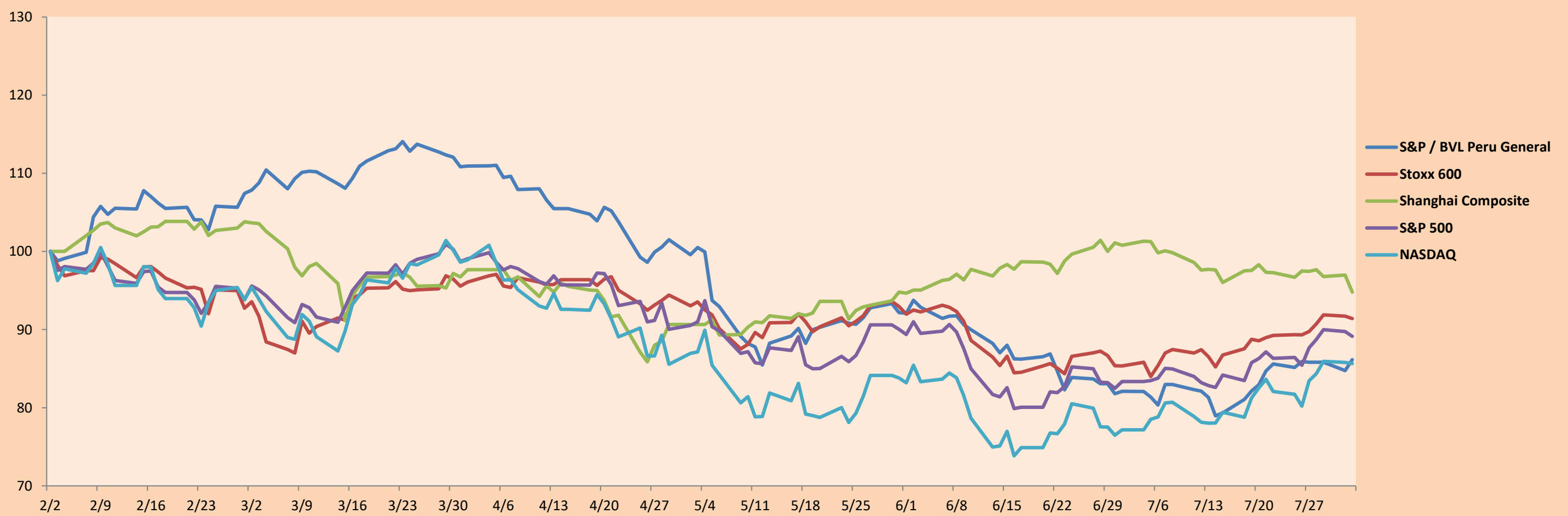
	Cierre	1D*	5D*	30D*	YTD*	Beta	
▲	S&P/BVLMining	323.79	1.58%	-1.82%	-1.97%	-21.33%	1.12
▲	S&P/BVLConsumer	1,092.68	3.44%	2.69%	12.52%	-4.82%	0.61
▲	S&P/BVLIndustrials	223.78	0.25%	0.54%	1.56%	-13.29%	0.71
▲	S&P/BVLFinancials	949.50	1.73%	0.56%	9.68%	4.79%	1.28
▲	S&P/BVLConstruction	229.72	0.80%	0.78%	4.56%	-18.94%	0.68
▲	S&P/BVLPublicSvcs	613.44	0.29%	1.96%	13.54%	11.84%	0.11
▲	S&P/BVLElectricUtil	598.87	0.29%	1.96%	13.54%	11.84%	0.11

*Leyenda: Variación 1D: 1 Día; 5D: 5 Días; 1M: 1 Mes; YTD: Var.% 31/12/21 a la fecha

Correlación Rend. Índice Minero vs Índice de Metales de Londres (3 meses)



Índices (6 meses)



Base: 02/02/22=100
Fuente: Bloomberg

Coordinador Laboratorio de Mercado de Capitales: MS Javier Penny Pestana
Apoyo: Mariafe Urrutia, Fabrizio Lavallo, Miguel Solimano y Maciell Esquerre.
email: pulsobursatil@ulima.edu.pe
facebook: www.facebook.com/pulsobursatil.ul

RATING SOBERANO

CLASIFICACIONES DE RIESGO

Moody's	S&P	Fitch	
Aaa	AAA	AAA	Prime
Aa1	AA+	AA+	Alto Grado
Aa2	AA	AA	
Aa3	AA-	AA-	
A1	A+	A+	Grado Alto Medio
A2	A	A	
A3	A-	A-	
Baa1	BBB+	BBB+	Grado Bajo Medio
Baa2	BBB	BBB	
Baa3	BBB-	BBB-	
Ba1	BB+	BB+	Sin Grado de Inversión Especulativo
Ba2	BB	BB	
Ba3	BB-	BB-	
B1	B+	B+	Altamente Especulativo
B2	B	B	
B3	B-	B-	
Caa1	CCC+	CCC	Riesgo Sustancial Extremadamente Especulativo
Caa2	CCC		
Caa3	CCC-		
Ca	CC	DDD	Poca esperanzas de Pago
C	C		
	D		
		DD	Impago
		D	

Fuente: Bloomberg

Rating Crédito Latinoamérica			
Clasificadora de riesgo			
País	Moody's	Fitch	S&P
Perú	Baa1	BBB	BBB
México	Baa2	BBB-	BBB
Venezuela	C	WD	NR
Brazil	Ba2	BB-	BB-
Colombia	Baa2	BB+	BB+
Chile	A1	A-	A
Argentina	Ca	WD	CCC+
Panamá	Baa2	BBB-	BBB

Fuente: Bloomberg

Riesgo País Latinoamérica(pbs)



Fuente: BCRP

Coordinador Laboratorio de Mercado de Capitales: MS Javier Penny Pestana
Apoyo: Mariafe Urrutia, Fabrizio Lavalle, Miguel Solimano y Maciell Esquerre.
email: pulsobursatil@ulima.edu.pe
facebook: www.facebook.com/pulsobursatil.ul