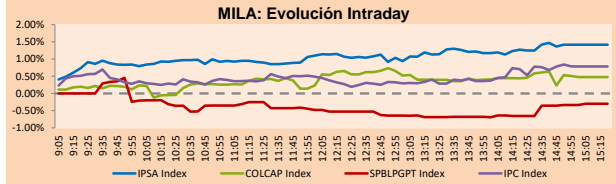


Lima, 12 de agosto de 2022

## MILA

Principales índices	Cierre	1 D	5 D	1 M	YTD	Cap. Burs. (US\$ bill)
▲ IPSA (Chile)	5,394.91	1.30%	3.50%	6.32%	25.22%	105.77
▲ IGPA (Chile)	28,902.64	1.95%	4.74%	7.81%	34.01%	121.98
▲ COLSC (Colombia)	902.78	0.10%	1.89%	3.30%	-7.23%	3.86
▲ COLCAP (Colombia)	1,330.82	0.48%	2.36%	-1.27%	-5.68%	66.12
▼ S&P/BVL (Perú)*	20,311.43	-0.30%	4.58%	10.01%	-3.79%	84.02
▼ S&P/BVL SEL (Perú)	534.90	0.15%	5.54%	11.67%	-5.09%	74.79
▼ S&P/BVL LIMA 25	29,307.01	-0.07%	4.75%	13.18%	-3.19%	83.25
▲ IPC (México)	48,853.37	0.81%	4.56%	2.52%	-8.30%	311.95
▲ S&P MILA 40	473.24	1.73%	7.65%	15.68%	6.38%	203.75

\* Cap. Bursátil del cierre anterior \*Leyenda: Variación 1D: 1 Día; 5D: 5 Días; 1M: 1 Mes; YTD: Var.% 31/12/21 a la fecha

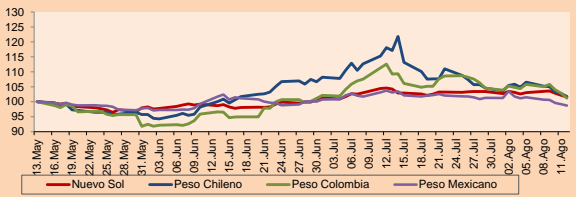


Fuente: Bloomberg

Monedas	Precio	1D*	5D*	30 D*	YTD*
▼ Sol (PEN)	3,8525	-0.60%	-1.42%	-2.57%	-3.67%
▼ Peso Chileno (CLP)	876.050	-0.97%	-4.46%	-13.09%	2.82%
▼ Peso Colombiano (COP)	4,160.10	-1.61%	-4.32%	-7.36%	1.96%
▼ Peso Mexicano (MXN)	19.849	-0.48%	-2.72%	-4.25%	-3.32%

\*Leyenda: Variación 1D: 1 Día; 5D: 5 Días; 1M: 1 Mes; YTD: Var.% 31/12/21 a la fecha

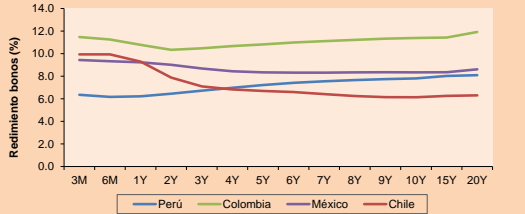
### MILA: Índices de Tipo de Cambio (3 meses)



Base: 13/05/22=100  
Fuente: Bloomberg

Renta Fija	Moneda	Precio	Bid Yield (%)	Ask Yield (%)	Duración
PERU 7.35 07/21/25	USD	108.901	4.18	4.01	2.64
PERU 4.125 08/25/27	USD	100.276	4.12	4.00	4.40
PERU 8.75 11/21/33	USD	131.621	5.08	5.00	7.60
PERU 6.55 03/14/37	USD	114.688	5.14	5.08	9.09
PERU 5.625 11/18/2050	USD	109.8	5.00	4.95	14.52
CHILE 2.25 10/30/22	USD	99.978	3.27	1.43	0.20
CHILE 3.125 01/21/26	USD	97.381	4.02	3.88	3.21
CHILE 3.625 10/30/42	USD	82.949	5.01	4.93	13.59
COLOM 11.85 03/09/28	USD	126.234	6.27	6.13	4.08
COLOM 10.375 01/28/33	USD	121.727	7.47	7.25	6.71
COLOM 7.375 09/18/37	USD	99.869	7.44	7.34	8.78
COLOM 6.125 01/18/41	USD	85.502	7.63	7.57	10.33
MEX 4.10/02/23	USD	85.597	7.61	7.54	10.15
MEX 5.55 01/45	USD	96.916	5.827	5.768	12.63

### MILA: Curvas de Deuda Soberana



Fuente: Bloomberg

### Renta Variable

Más subieron	Bolsa	Mon.	Precio	▲ %
SOQUIMICH-B	Chile	CLP	95010.00	5.33
SONDA SA	Chile	CLP	330	4.41
ENGIE ENERGIA CH	Chile	CLP	435.00	3.99
GRUPO FIN INB-O	Mexico	MXN	37.89	3.50
INDUSTRIAS PENOL	Mexico	MXN	188.60	2.90

Por Monto Negociado	Bolsa	Monto (US\$)
SOQUIMICH-B	Chile	68,950,893
GRUPO MEXICO-B	Mexico	38,947,236
BANCO DE CHILE	Chile	37,479,470
AMERICA MOVIL-L	Mexico	36,039,917
GRUPO F BANORT-O	Mexico	32,039,660

Más bajaron	Bolsa	Mon.	Precio	▼ %
GRUPO NUTRESA S/	Colombia	COP	38010.00	-3.60
VOLCAN CIA MIN-B	Peru	PEN	0.67	-2.90
CENCOSUD SA	Chile	CLP	1200.00	-2.76
GRUPO AVAL SA-PF	Colombia	COP	725	-2.67
CREDICORP LTD	Peru	USD	138.05	-2.50

Por Volumen	Bolsa	Volumen
ITAU CORPBANCA	Chile	3,378,158,593
BANCO DE CHILE	Chile	381,483,159
BANCO SANTANDER	Chile	300,444,704
ENEL CHILE SA	Chile	71,401,955
ENEL AMERICAS SA	Chile	45,891,472

## MILA

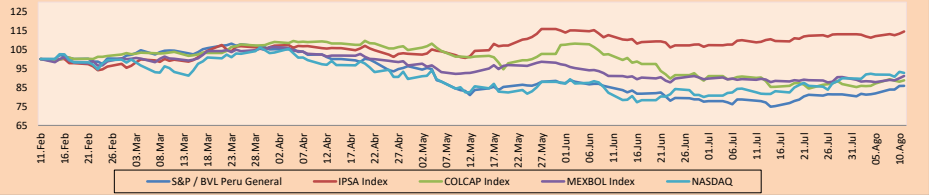
Perú: El Índice General de la BVL finalizó la sesión de hoy con un resultado negativo de -0.30%. El índice mantiene una tendencia positiva acumulada anual de 4.58% en moneda local, en un contexto donde el BCRP aumentó las tasas corporativas en 40 puntos en la última semana. Con respecto al S&P/BVL Perú SEL varió en -1.56% mientras que el S&P/BVL LIMA 25 en -0.07%. El spot PEN alcanzó S/3.8644. Titular: Tasas corporativas suben en los primeros 10 días de agosto, reportó BCR.

Chile: El índice IPSA culminó el día con un retorno positivo de +1.30%. Los sectores más impulsados de la jornada fueron Tecnología de la información (+3.15%) y Materiales (+2.46%). Las acciones con el mejor desempeño fueron Sonda SA (+3.15%) y Empresas CMPC SA (+2.45%). Titular: Ausencia de incentivos y menor inversión: los posibles efectos a la vista.

Colombia: El índice COLCAP concluyó la sesión con un retorno positivo de +0.48%. Los sectores más beneficiados de la jornada fueron el sector Financiero (+1.81%) y Servicios públicos (+0.14%). Las acciones con mejor desempeño fueron Interconexión Bancolombia SA (+3.89%) e Interconexión eléctrica SA (-1.34%). Titular: Industria y comercio cierran el semestre al alza.

México: El índice IPC cerró el día en terreno positivo de +0.81%. Los sectores más impulsados de la jornada fueron Finanzas (+0.71%) y Productos de consumo no básicos (+0.68%). Las acciones con mejor desempeño fueron LIVEPOL SAB de ticker(+0.84%) y Aalsea SAB de CV (+0.23%). Titular: México quiere ser un centro de exportación de gas natural... con el que importa desde EU.

### MILA: Índices bursátiles (6m)

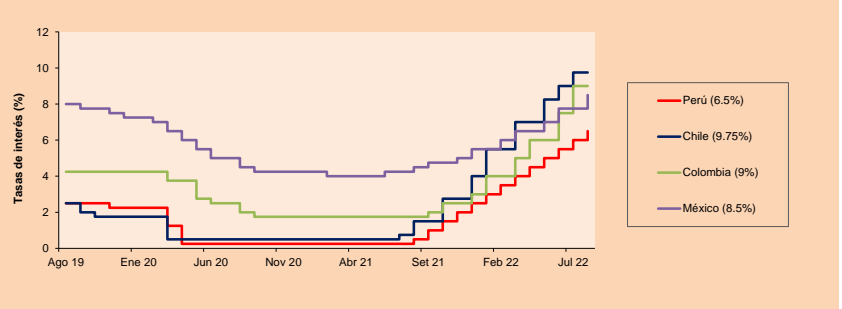


Base: 14/02/22=100  
Fuente: Bloomberg

### ETFs

	Mon.	Cierre	1D	5D	30 D	YTD	Bolsa
▲ iShares MSCI All Peru Capped	USD	27.3	0.66%	6.31%	12.44%	-7.83%	NYSE Arca
▲ iShares MSCI Chile Capped	USD	28.175	3.02%	9.59%	23.36%	22.02%	Cboe BZX
▲ Global X MSCI Colombia	USD	9.31	1.75%	6.16%	10.83%	-6.84%	NYSE Arca
▲ iShares MSCI Mexico Capped	USD	48.66	1.80%	7.32%	7.85%	-3.83%	NYSE Arca
▲ iShares MSCI Emerging Markets	USD	41.05	1.06%	2.47%	5.85%	-15.97%	NYSE Arca
▲ Vanguard FTSE Emerging Markets	USD	42.54	1.05%	2.80%	5.72%	-13.99%	NYSE Arca
▲ iShares Core MSCI Emerging Markets	USD	50.42	1.06%	2.65%	6.24%	-15.77%	NYSE Arca
▲ iShares JP Morgan Emerging Markets Bonds	USD	57.06	0.46%	1.69%	5.24%	-9.17%	Cboe BZX
▲ Morgan Stanley Emerging Markets Domestic	USD	4.65	1.31%	4.49%	9.67%	-15.15%	New York

### MILA: Tasas de Referencia de Política Monetaria



Fuente: Bloomberg

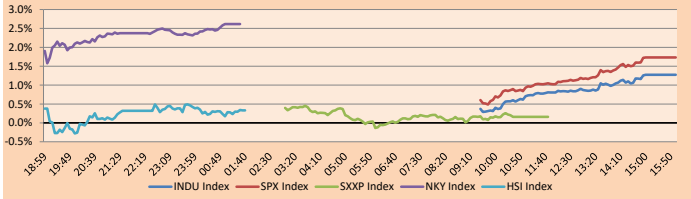
Coordinador Laboratorio de Mercado de Capitales: MS Javier Penny Pestana  
Apoyo: Mariela Urrutia, Fabrizio Lavalle, Miguel Solimano y Maciel Esquerre.  
email: pulsobursatil@ulima.edu.pe  
facebook: www.facebook.com/pulsobursatil.u

## MUNDO

Principales índices	Cierre	1 D*	5 D*	1 M*	YTD*	Cap. Burs. (US\$ Mill.)
▲ Dow Jones (EEUU)	33,761.05	1.27%	2.92%	8.97%	-7.09%	10,606,869
▲ Standard & Poor's 500 (EEUU)	4,280.15	1.73%	3.26%	12.08%	-10.20%	36,878,514
▲ NASDAQ Composite (EEUU)	13,047.19	2.09%	3.08%	15.82%	-16.60%	21,659,166
▲ Stoxx EUROPE 600 (Europa)	440.87	0.16%	1.18%	5.71%	-9.62%	11,923,738
▲ DAX (Alemania)	13,795.85	0.74%	1.63%	6.90%	-13.15%	1,407,136
▲ FTSE 100 (Reino Unido)	7,500.89	0.47%	0.82%	4.78%	1.58%	1,703,405
▲ CAC 40 (Francia)	6,553.86	0.14%	1.26%	8.58%	-8.38%	2,091,591
▲ IBEX 35 (España)	8,400.40	0.24%	2.85%	5.72%	-3.80%	547,930
▲ MSCI AC Asia Pacific Index	163.08	0.49%	1.46%	4.73%	-15.97%	21,360,713
▲ HANG SENG (Hong Kong)	20,175.62	0.46%	-0.13%	-0.60%	-13.77%	3,180,450
▲ SHANGHAI SE Comp. (China)	3,276.89	-0.15%	1.55%	1.51%	-9.97%	6,715,351
▲ NIKKEI 225 (Japón)	28,546.98	2.62%	2.20%	6.56%	-0.85%	3,568,383
▲ S&P / ASX 200 (Australia)	7,032.51	-0.54%	0.24%	6.46%	-5.54%	1,676,988
▲ KOSPI (Corea del Sur)	2,527.94	0.16%	1.49%	8.45%	-15.10%	1,477,542

\*Leyenda: Variación 1D: 1 Día; 5D: 5 Días; 1M: 1 Mes; YTD: Var.% 31/12/21 a la fecha

### Mercado Evolución Intraday (var %)

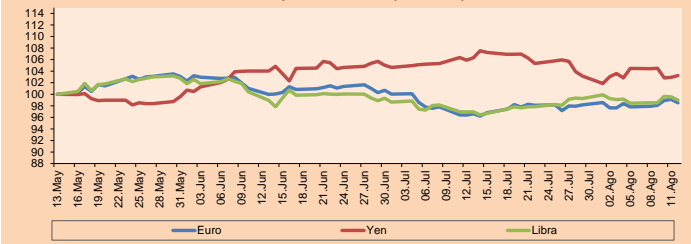


Fuente: Bloomberg

Monedas	Precio	1 D*	5 D*	1 M*	YTD*
▲ Euro	1.0259	-0.59%	0.75%	1.99%	-9.77%
▲ Yen	133.4200	0.30%	-1.18%	-2.89%	15.94%
▲ Libra Esterlina	1.2138	-0.55%	0.54%	2.09%	-10.30%
▲ Yuan	6.7428	-0.03%	-0.28%	0.36%	6.08%
▲ Dólar de Hong Kong	7.8375	-0.09%	-0.16%	-0.16%	0.52%
▲ Real Brasileño	5.0745	-1.60%	-1.73%	-5.90%	-8.99%
▲ Peso Argentino	134.5882	0.25%	1.26%	5.29%	31.00%

\*Leyenda: Variación 1D: 1 Día; 5D: 5 Días; 1M: 1 Mes; YTD: Var.% 31/12/21 a la fecha

### Índices de Tipo de Cambio (3 meses)

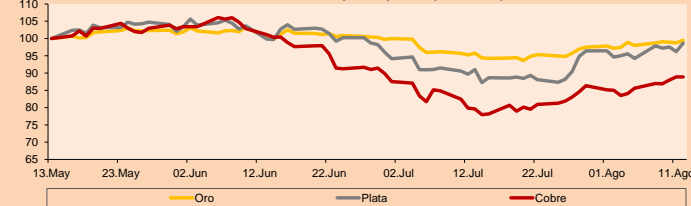


Base: 13/05/22=100  
Fuente: Bloomberg

Commodities	Precio	1 D*	5 D*	1 M*	YTD*
▲ Oro (US\$ Oz. T) (LME)	1,802.40	0.71%	1.52%	3.85%	-1.47%
▲ Plata (US\$ Oz. T) (LME)	20.82	2.52%	4.67%	8.37%	-10.66%
- Cobre (US\$ TM) (LME)	8,165.50	0.00%	3.85%	11.70%	-16.17%
- Zinc (US\$ TM) (LME)	3,782.25	0.00%	5.22%	24.46%	5.36%
▼ Petróleo WTI (US\$ Barril) (NYM)	92.09	-2.38%	3.46%	-1.85%	28.69%
- Estanto (US\$ TM) (LME)	25,535.00	0.00%	3.73%	-0.36%	-35.15%
- Plomo (US\$ TM) (LME)	2,208.50	0.00%	5.43%	12.08%	-5.53%
▲ Azúcar #11 (US\$ Libra) (NYB-ICE)	18.60	0.59%	3.68%	-2.82%	1.31%
▼ Cacao (US\$ TM) (NYB-ICE)	2,394.00	-2.33%	2.26%	2.26%	-6.48%
▲ Café Arábica (US\$ TM) (NYB-ICE)	222.40	1.30%	7.75%	8.65%	-0.34%

\*Leyenda: Variación 1D: 1 Día; 5D: 5 Días; 1M: 1 Mes; YTD: Var.% 31/12/20 a la fecha

### Índices de Metales principales (3 meses)



Base: 13/05/22=100  
Fuente: Bloomberg

### Renta Variable

Alemania (Acciones del DAX Index)

Más subieron Mon.	Precio	▲%	Bolsa	Más bajaron	Mon.	Precio	▼%	Bolsa	
1COV GY	EUR	32.57	2.36	Xetra	MRK GY	EUR	183.6	-1.87	Xetra
DBK GY	EUR	9.061	2.22	Xetra	PAH3 GY	EUR	70.08	-1.77	Xetra
HFG GY	EUR	30.02	2.14	Xetra	DPW GY	EUR	40.01	-1.38	Xetra
EOAN GY	EUR	9.408	2.04	Xetra	DTE GY	EUR	18.684	-1.34	Xetra

Europa (Acciones del STOXX EUROPE 600)

Más subieron Mon.	Precio	▲%	Bolsa	Más bajaron	Mon.	Precio	▼%	Bolsa	
MNDI LN	GBB	1705	11.22	Londres	SIX SE	CHF	243.4	-1.18	SIX Swiss Ex
SAVE SS	SEK	139.45	1.60	Stockholm	ALBK DC	DKK	142.9	-6.30	Copenhagen
UN01 GY	EUR	7.445	9.32	Xetra	JYSK DC	DKK	371.9	-6.13	Copenhagen
STMN SE	CHF	129.75	-1.22	SIX Swiss Ex	ONT LN	Gbp	315	-5.83	Londres

## Panorama Mundial:

### Estados Unidos

El mercado estadounidense cierra con rendimientos positivos. El índice DOW JONES cerró en terreno positivo tras la publicación de esta semana de los índices del precio al consumidor y productor que reflejan lo que al parecer podría ser un pico de inflación para Estados Unidos. En concreto, el sentimiento de mercado mejoró debido a que la inflación del consumidor parece ralentizarse y la del productor se redujo por primera vez en los últimos dos años. Asimismo, el índice de sentimiento del consumidor de la Universidad de Michigan reflejó un comportamiento aliviado por menores expectativas de inflación y la proyección al consumo más alta en los últimos 3 meses. El índice S&P500 terminó con un rendimiento significativamente positivo, porque los inversionistas estarían empezando a considerar el fin del mercado bearish y un pico en la inflación tras las últimas subidas de tasa de la FED. No obstante, algunos funcionarios de la Reserva Federal como la presidenta de la FED de San Francisco Mary Daly han señalado que considerar una política dovish del banco central sería desatinado y que la FED todavía necesita mayor evidencia de que se ha alcanzado el pico. Finalmente, el índice NASDAQ fue el más impulsado, debido a la composición de empresas en su mayoría tecnológicas que estarían más aliadas en un contexto de subidas de tasas de referencia menos agresivas. Además, los inversionistas ya han empezado a descontar una política menos hawkish con una probabilidad de 55.5% de una subida en 50 puntos básicos. De este modo, DOW JONES +1.27%; S&P 500 +1.73%; NASDAQ +2.09% terminaron el día con resultados positivos.

### Europa:

Los principales índices europeos terminaron la sesión con rendimientos positivos, en donde los mercados analizaron la publicación de una serie de datos económicos, como la lectura preliminar del PIB británico del segundo trimestre. El índice paneuropeo STOXX 600 acabó con ganancias ya que reportes de ingresos positivos y una lectura de inflación estadounidense más suave de lo esperado calmaron los temores del mercado sobre las alzas agresivas de la Fed. El mercado inglés, reflejado en el FTSE 100, subió esta sesión ya que el sentimiento global se vio impulsado por las señales de disminución de la inflación en Estados Unidos, aunque los datos nacionales mostraron que la economía británica se contrajo en el segundo trimestre. Por su parte, el índice DAX cerró en terreno positivo en un contexto dovish, si bien la inflación estadounidense retrocedió, esta sigue estando en niveles elevados. Ante esto, la presidenta de la Fed de San Francisco declaró que un alza de 75 puntos básicos en setiembre es concebible. El mercado francés subió esta sesión, en donde la inflación nacional de julio fue de 6.1% interanual y 0.3% intermensual, siendo impulsada por el alza de los precios de los servicios, la comida y los productos manufacturados. De este modo, FTSE 100 +0.47%; CAC 40 +0.14%; DAX +0.74%; STOXX 600 +0.16% terminaron en niveles positivos.

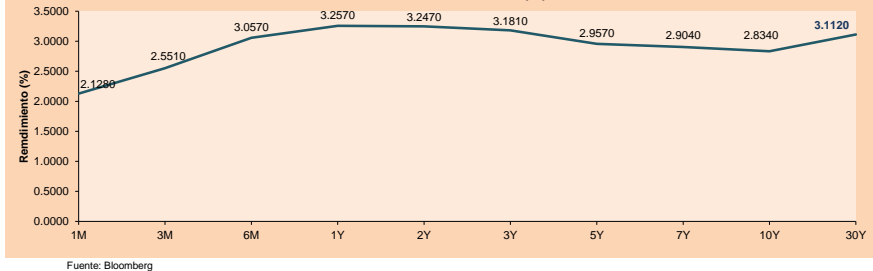
### Asia:

Los principales índices asiáticos cerraron en su mayoría con rendimientos positivos, gracias a los resultados inflacionarios esperanzadores de Estados Unidos. El mercado chino, representado por el índice CSI 200, cerró en terreno negativo. En este mes la situación para China ha sido complicada, cayendo cerca del 3.02 en las últimas cuatro semanas. Durante esta semana, cinco de las empresas estatales más grandes de China anunciaron planes para excluirse de las bolsas de EE. UU. debido a problemas en los acuerdos con los americanos. El índice Hang Seng terminó al alza, sobre todo por el incremento de las acciones de TOP, las cuales incrementaron hasta \$20.14. Además, la empresa China Tourism Group Duty Free tiene como objetivo recaudar \$ 2.16 mil millones a través de una nueva cotización en Hong Kong, en lo que será la venta de acciones más importante en la ciudad hasta ahora en 2022. El mercado sudcoreano cerró la sesión al alza luego de que el productor más grande de carros Hyundai Motor Co. expresaran su preocupación por la nueva legislación americana que busca incrementar la producción local. El mercado japonés culminó con rendimientos positivos debido a reorganización del gabinete de Japón alivió las preocupaciones sobre la inestabilidad política. El mercado australiano terminó a la baja, siendo los sectores más perjudicados Bienes inmobiliarios -2.01% y tecnología -1.80%. De esta forma, NIKKEI +2.62%; HANG SENG +0.46%; CSI 300 -0.06%; S&P/ASX 200 -0.54 %; KOSPI +0.16%, SHANGAI COMPOSITE -0.15% terminaron con rendimientos mixtos.

### ETFs

ETF	Mon.	Cierre	1D	5D	30D	YTD	Bolsa
SPDR S&P 500 ETF TRUST	USD	427.1	1.69%	3.30%	12.74%	-10.08%	NYSE Arca
ISHARES MSCI EMERGING MARKET	USD	41.05	1.06%	2.47%	5.85%	-15.97%	NYSE Arca
ISHARES IBOXX HIGH YLD CORP	USD	78.94	0.89%	1.15%	5.69%	-9.27%	NYSE Arca
FINANCIAL SELECT SECTOR SPDR	USD	35.56	1.57%	5.55%	13.47%	-8.94%	NYSE Arca
VANECK GOLD MINERS ETF	USD	27.22	2.25%	3.58%	1.45%	-15.02%	NYSE Arca
ISHARES RUSSELL 2000 ETF	USD	200.36	2.04%	5.01%	16.95%	-9.93%	NYSE Arca
SPDR GOLD SHARES	USD	167.87	0.92%	1.56%	3.88%	-1.81%	NYSE Arca
ISHARES 20+ YEAR TREASURY BO	USD	115.55	1.01%	-0.79%	-0.76%	-22.03%	VASDAQ GM
INVESCO QQQ TRUST SERIES 1	USD	330.39	1.95%	2.69%	15.66%	-16.96%	VASDAQ GM
ISHARES BIOTECHNOLOGY ETF	USD	132.52	0.94%	0.82%	7.26%	-13.17%	VASDAQ GM
ENERGY SELECT SECTOR SPDR	USD	78.47	0.76%	7.38%	14.07%	41.39%	NYSE Arca
PROSHARES ULTRA VIX ST FUTUR	USD	9.11	-1.62%	-7.79%	-31.96%	-26.71%	Cboe BZX
UNITED STATES OIL FUND LP	USD	74.98	-1.70%	4.81%	2.45%	37.93%	NYSE Arca
ISHARES MSCI BRAZIL ETF	USD	31.99	3.70%	7.53%	21.87%	13.97%	NYSE Arca
SPDR S&P OIL & GAS EXP & PR	USD	140.25	0.92%	8.67%	21.76%	46.29%	NYSE Arca
UTILITIES SELECT SECTOR SPDR	USD	76.72	1.63%	3.35%	10.18%	7.18%	NYSE Arca
ISHARES US REAL ESTATE ETF	USD	102.69	1.60%	4.20%	11.66%	-11.58%	NYSE Arca
SPDR S&P BIOTECH ETF	USD	93.78	3.30%	1.60%	12.66%	-16.24%	NYSE Arca
ISHARES IBOXX INVESTMENT GRA	USD	114.24	1.16%	1.08%	2.32%	-13.79%	NYSE Arca
ISHARES JP MORGAN USD EMERGI	USD	90.17	0.76%	1.92%	8.20%	-17.32%	VASDAQ GM
REAL ESTATE SELECT SECT SPDR	USD	45.54	1.70%	4.16%	11.75%	-12.10%	NYSE Arca
ISHARES CHINA LARGE-CAP ETF	USD	30.24	0.57%	0.33%	-4.73%	-17.33%	NYSE Arca
CONSUMER STAPLES SPDR	USD	75.51	0.87%	1.17%	3.95%	-2.07%	NYSE Arca
VANECK JUNIOR GOLD MINERS	USD	34.53	2.62%	2.34%	10.43%	-17.65%	NYSE Arca
SPDR BLOOMBERG HIGH YIELD BO	USD	97.57	0.92%	1.29%	6.15%	-10.13%	NYSE Arca
VANGUARD REAL ESTATE ETF	USD	101.72	1.72%	4.51%	11.68%	-12.32%	NYSE Arca
GRAYSCALE BITCOIN TRUST BTC	USD	15.22	0.26%	6.96%	22.64%	-55.56%	OTC US

### Curva de Rendimiento Bonos Tesoro EEUU (%)



Fuente: Bloomberg

# LIMA

## Acciones

	Valor	Moneda	Precio	1D*	5D*	30D*	YTD*	Frecuencia	Volumen (US\$)	Beta	Dividend Yield (%)	Price Earning	Capitalización Bursátil (M US\$)	Sector Económico*	Participación Índice
▲	ALICORC1 PE**	S/.	6.00	0.10%	1.89%	3.30%	-7.23%	100.00%	17,194	0.84	13.92	10.73	1,327.08	Industrial	3.53%
-	ATACOCB1 PE**	S/.	0.09	0.00%	0.00%	0.00%	-25.00%	15.79%	3	#N/A N/A	0.00	-	24.23	Mineras	1.02%
▼	BACKUS11 PE**	S/.	21.70	-0.91%	-0.46%	9.60%	5.85%	52.63%	39,349	0.80	15.81	6.92	7,595.09	Industriales	0.82%
▼	BAP PE**	US\$	138.05	-2.50%	5.32%	16.99%	11.53%	100.00%	312,272	1.23	2.90	-	10,977.74	Diversas	5.82%
▲	BVN PE**	US\$	6.00	2.56%	7.33%	-3.54%	-17.81%	100.00%	180,427	1.35	1.17	-	1,653.81	Mineras	5.88%
▲	CASAGRC1 PE**	S/.	8.90	4.09%	7.23%	13.96%	-2.20%	89.47%	2,675	1.24	60.69	5.90	194.60	Agrario	1.31%
▼	BBVAC1 PE**	S/.	1.58	-1.25%	1.28%	8.22%	-4.82%	84.21%	18,038	0.75	6.68	5.88	3,027.61	Bancos y Financieras	2.85%
-	CORARE11 PE**	S/.	1.44	0.00%	2.13%	9.09%	-16.28%	94.74%	34,113	0.86	12.95	2.91	514.48	Industriales	1.72%
-	CPACASC1 PE**	S/.	4.05	0.00%	2.53%	11.88%	-18.18%	89.47%	1,824	0.79	0.00	11.25	481.15	Industriales	2.38%
▲	CVERDEC1 PE**	US\$	28.00	1.45%	3.70%	9.80%	-24.79%	94.74%	116,759	0.88	6.63	8.29	9,801.57	Mineras	5.25%
▲	ENGEPEC1 PE**	S/.	2.64	1.54%	2.72%	22.79%	-7.04%	100.00%	10,423	0.82	22.41	6.38	1,197.74	Servicios Públicos	1.44%
-	ENDISPC1**	S/.	4.00	0.00%	2.56%	9.59%	0.00%	47.37%	896	0.85	0.00	6.56	663.01	Servicios Públicos	0.98%
▼	FERREY1 PE**	S/.	2.15	-0.46%	4.88%	6.97%	4.88%	100.00%	1,134,609	0.87	11.09	4.34	527.98	Diversas	4.90%
-	ANZAC1 PE**	S/.	0.92	0.00%	2.22%	3.37%	-32.85%	63.16%	1,922	1.05	0.00	-	285.85	Diversas	4.05%
▲	IFS PE**	US\$	25.45	1.80%	6.71%	11.62%	-5.21%	68.42%	59,867	0.91	9.43	6.79	2,937.39	Diversas	7.22%
-	INRETC1 PE**	US\$	33.00	0.00%	9.27%	37.50%	-5.58%	94.74%	2,541	1.00	4.15	22.02	3,588.65	Diversas	5.28%
-	LUSURC1 PE**	S/.	15.50	0.00%	-2.21%	-0.64%	8.85%	52.63%	751	0.00	0.00	12.70	1,959.18	Servicios Públicos	1.81%
-	MINSUR11 PE**	S/.	4.15	0.00%	0.00%	27.30%	5.06%	94.74%	15,518	1.13	10.56	1.53	3,105.64	Mineras	3.09%
-	PML PE**	US\$	0.09	0.00%	0.00%	0.00%	-25.00%	10.53%	2,332	1.11	0.00	-	24.32	Mineras	2.12%
▲	SCCO PE**	US\$	49.00	0.08%	3.48%	1.16%	-20.69%	89.47%	12,250	1.06	8.16	11.98	37,881.53	Mineras	2.14%
▲	SIDERC1 PE**	S/.	1.62	1.25%	4.52%	14.08%	1.25%	94.74%	4,334	0.84	38.70	3.92	294.35	Industriales	1.43%
-	TV PE**	US\$	0.38	0.00%	5.56%	5.56%	-70.77%	68.42%	969	1.18	0.00	-	37.60	Mineras	2.93%
-	UNACEMC1 PE**	S/.	1.78	0.00%	2.30%	10.56%	-25.83%	94.74%	8,023	0.88	6.18	6.86	840.04	Industriales	3.00%
▼	VOLCABC1 PE**	S/.	0.67	-2.90%	8.06%	42.55%	11.67%	100.00%	92,220	1.20	0.00	13.91	1,629.02	Mineras	5.90%
-	BROCALC1 PE**	S/.	4.51	0.00%	0.22%	-1.96%	-13.27%	10.53%	17,822	0.00	0.00	32.89	192.03	Mineras	0.00%
-	RIMSEGC1 PE**	S/.	0.80	0.00%	0.00%	10.98%	-6.98%	5.26%	810	0.00	0.00	11.82	343.01	Seguros	0.00%
-	CORAREC1 PE**	S/.	1.93	0.00%	0.00%	-7.21%	1.58%	36.84%	506	0.00	0.00	3.90	514.48	Industriales	0.00%
-	ENGIEC1 PE**	S/.	5.55	0.00%	0.00%	2.78%	-5.29%	31.58%	58	0.00	0.00	17.58	866.35	Industriales	0.00%
-	GBVLAC1 PE**	S/.	2.50	0.00%	0.00%	0.40%	-8.09%	36.84%	97	0.00	0.00	-	118.17	Diversas	0.00%

Cantidad de Acciones: 29  
 Fuente: Bloomberg, Económica  
 \* Bloomberg Industry Classification System  
 \*\* Se utiliza el PER de la bolsa y moneda de origen del instrumento  
 \*Leyenda: Variación 1D: 1 Día; 5D: 5 Días, 1M: 1 Mes; YTD: Var.% 31/12/21 a la fecha

Subieron 8  
 Bajaron 5  
 Mantuvieron 16

### Índices Sectoriales

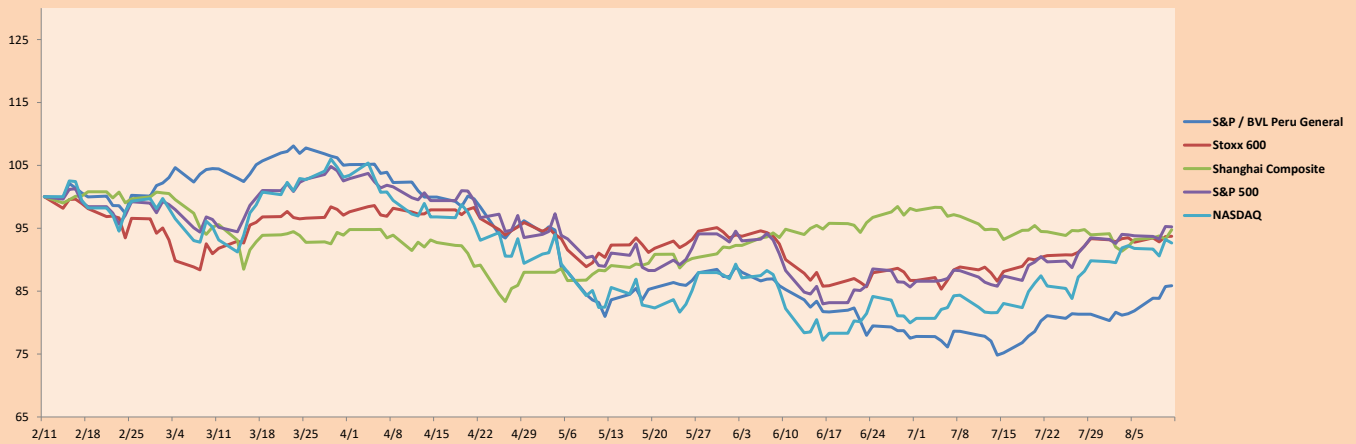
	Cierre	1D*	5D*	30D*	YTD*	Beta	
▲	S&P/BVLMining	336.87	0.53%	4.49%	3.25%	-18.16%	1.12
▲	S&P/BVLConsumer	1,171.47	0.02%	7.08%	23.56%	2.05%	0.67
▼	S&P/BVLIndustrials	233.07	-0.12%	3.16%	6.66%	-9.69%	0.70
▼	S&P/BVLFinancials	994.65	-1.98%	4.36%	13.79%	9.77%	1.28
▲	S&P/BVLConstruction	235.40	0.03%	2.40%	6.53%	-16.93%	0.66
▲	S&P/BVLPublicSvcs	622.07	0.57%	1.41%	10.60%	13.41%	0.14
▲	S&P/BVLElectricUtil	607.30	0.57%	1.41%	10.60%	13.41%	0.14

\*Leyenda: Variación 1D: 1 Día; 5D: 5 Días, 1M: 1 Mes; YTD: Var.% 31/12/21 a la fecha

### Correlación Rend. Índice Minero vs Índice de Metales de Londres (3 meses)



### Índices (6 meses)



Base: 11/02/22=100  
 Fuente: Bloomberg

Coordinador Laboratorio de Mercado de Capitales: MS Javier Penny Pestana  
 Apoyo: Mariafe Urrutia, Fabrizio Lavalle, Miguel Solimano y Maciell Esquerre.  
 email: pulsobursatil@ulima.edu.pe  
 facebook: www.facebook.com/pulsobursatil.ul

## RATING SOBERANO

### CLASIFICACIONES DE RIESGO

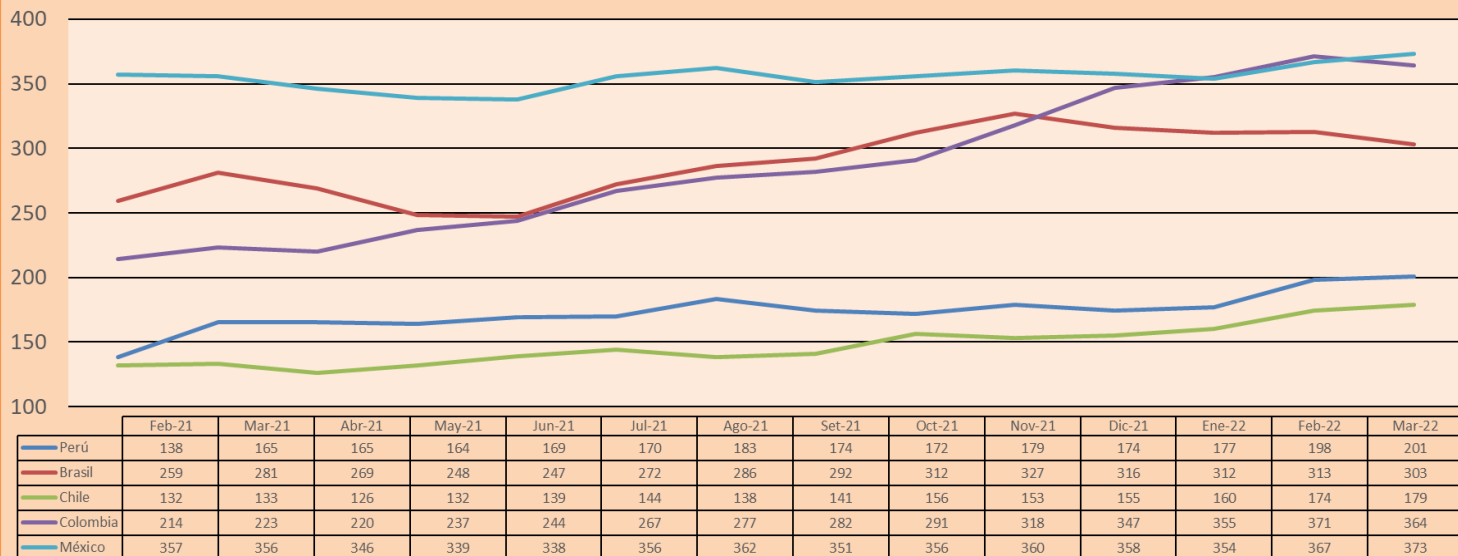
Moody's	S&P	Fitch	Prime
Aaa	AAA	AAA	05
Aa1	AA+	AA+	Alto Grado
Aa2	AA	AA	
Aa3	AA-	AA-	
A1	A+	A+	Grado Alto Medio
A2	A	A	
A3	A-	A-	
Baa1	BBB+	BBB+	Grado Bajo Medio
Baa2	BBB	BBB	
Baa3	BBB-	BBB-	
Ba1	BB+	BB+	Sin Grado de Inversión Especulativo
Ba2	BB	BB	
Ba3	BB-	BB-	
B1	B+	B+	Altamente Especulativo
B2	B	B	
B3	B-	B-	
Caa1	CCC+	CCC	Riesgo Sustancial Extremadamente Especulativo
Caa2	CCC		
Caa3	CCC-		
Ca	CC	DDD	Poca esperanzas de Pago
C	C		
	D		
		DD	Impago
		D	

Fuente: Bloomberg

Rating Crédito Latinoamérica			
Clasificadora de riesgo			
País	Moody's	Fitch	S&P
Perú	Baa1	BBB	BBB
México	Baa2	BBB-	BBB
Venezuela	C	WD	NR
Brazil	Ba2	BB-	BB-
Colombia	Baa2	BB+	BB+
Chile	A1	A-	A
Argentina	Ca	WD	CCC+
Panamá	Baa2	BBB-	BBB

Fuente: Bloomberg

## Riesgo País Latinoamérica(pbs)



Fuente: BCRP

Coordinador Laboratorio de Mercado de Capitales: MS Javier Penny Pestana  
Apoyo: Mariafe Urrutia, Fabrizio Lavalle, Miguel Solimano y Maciell Esquerre.  
email: pulsohorsatil@ulima.edu.pe  
facebook: www.facebook.com/pulsohorsatil.ul