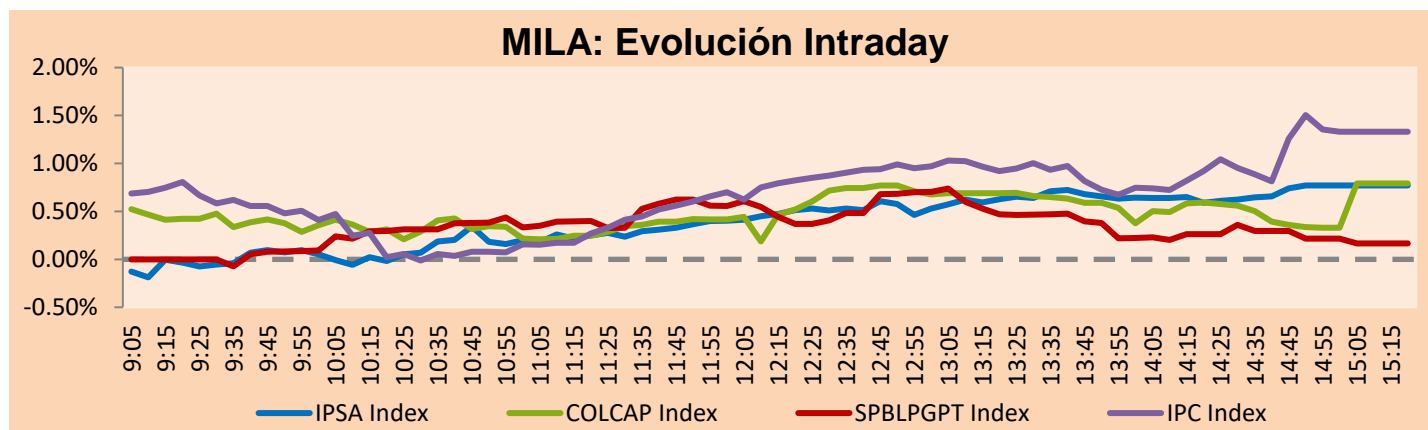


MILA

Principales índices	Cierre	1 D	5 D	1 M	YTD	Cap. Burs. (US\$ bill)
▲ IPSA (Chile)	5,325.90	1.00%	2.92%	5.29%	23.62%	103.66
▲ IGPA (Chile)	28,350.74	0.75%	3.11%	5.96%	31.46%	119.75
▲ COLSC (Colombia)	901.89	1.66%	-0.58%	2.87%	-7.32%	3.69
▲ COLCAP (Colombia)	1,324.48	0.79%	3.36%	-1.50%	-6.13%	64.54
▲ S&P/BVL (Perú)*	20,372.32	0.16%	5.48%	10.10%	-3.50%	83.00
▲ S&P/BVL SEL (Perú)	534.11	0.40%	6.48%	10.38%	-5.23%	73.91
▲ S&P/BVL LIMA 25	29,326.64	0.40%	5.04%	13.32%	-3.13%	82.23
▲ IPC (México)	48,460.55	1.36%	3.29%	2.30%	-9.03%	306.65
▲ S&P MILA 40	465.21	1.36%	5.61%	12.23%	4.58%	200.65

* Cap. Bursátil del cierre anterior

*Leyenda: Variación 1D: 1 Día; 5D: 5 Días; 1M: 1 Mes; YTD: Var.% 31/12/21 a la fecha

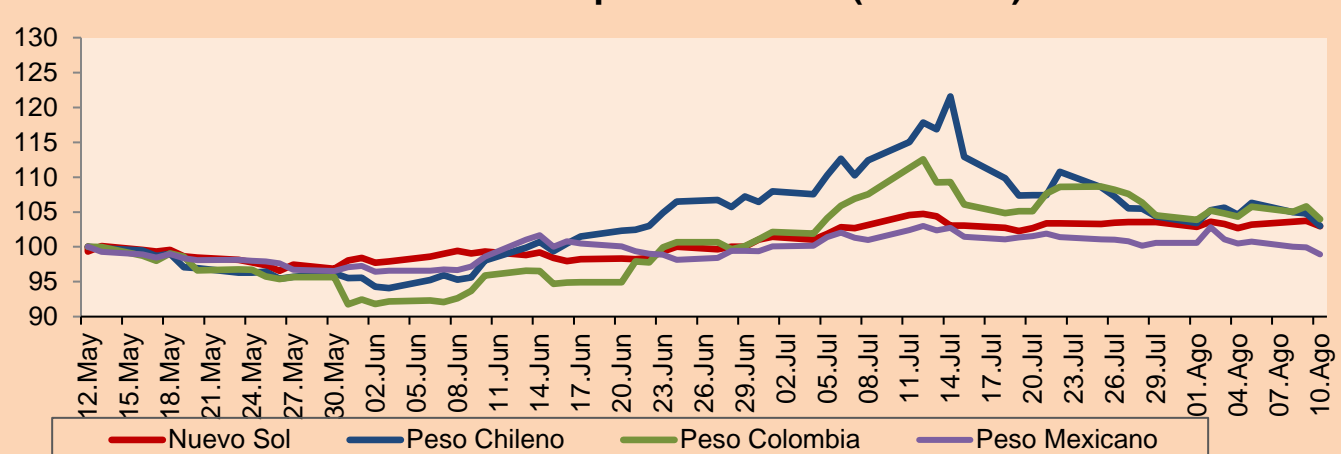


Fuente: Bloomberg

Monedas	Precio	1D*	5D*	30 D*	YTD*
▼ Sol (PEN)	3.8758	-0.62%	-0.34%	-2.28%	-3.08%
▼ Peso Chileno (CLP)	884.670	-0.43%	-1.95%	-12.95%	3.83%
▼ Peso Colombiano (COP)	4,228.19	-1.05%	-1.43%	-8.62%	3.62%
▼ Peso Mexicano (MXN)	19.945	-0.42%	-1.97%	-4.37%	-2.85%

*Leyenda: Variación 1D: 1 Día; 5D: 5 Días; 1M: 1 Mes; YTD: Var.% 31/12/21 a la fecha

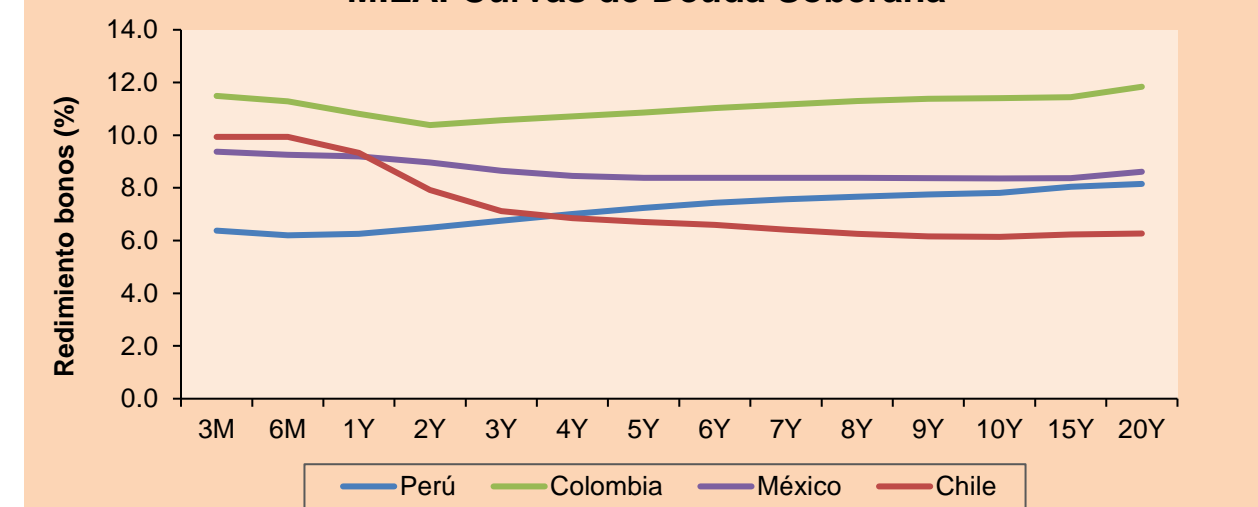
MILA: Índices de Tipo de Cambio (3 meses)



Base: 12/05/22=100
Fuente: Bloomberg

Renta Fija	Instrumento	Moneda	Precio	Bid Yield (%)	Ask Yield (%)	Duración
PERU 7.35	07/21/25	USD	108.868	4.18	4.04	2.64
PERU 4.125	08/25/27	USD	100.235	4.13	4.02	4.41
PERU 8.75	11/21/33	USD	131.467	5.09	5.01	7.60
PERU 6.55	03/14/37	USD	114.713	5.13	5.08	9.11
PERU 5.625	11/18/2050	USD	109.827	4.99	4.96	14.55
CHILE 2.25	10/30/22	USD	99.983	3.29	1.35	0.21
CHILE 3.125	01/21/26	USD	97.355	4.00	3.91	3.22
CHILE 3.625	10/30/42	USD	82.908	5.02	4.94	13.63
COLOM 11.85	03/09/28	USD	126.317	6.26	6.12	4.08
COLOM 10.375	01/28/33	USD	121.545	7.49	7.27	6.71
COLOM 7.375	09/18/37	USD	99.691	7.45	7.37	8.75
COLOM 6.125	01/18/41	USD	85.416	7.63	7.59	10.31
MEX 4	10/02/23	USD	85.597	7.61	7.54	10.15
MEX5.55	01/45	USD	96.982	5.809	5.774	12.67

MILA: Curvas de Deuda Soberana



Fuente: Bloomberg

Lima, 11 de agosto de 2022

Renta Variable

Más subieron	Bolsa	Mon.	Precio	▲%
GRUPO MEXICO-B	Mexico	MXN	83.55	4.39
ORBITA ADVANCE CO	Mexico	MXN	43	4.29
CENCOSUD SHOPPIN	Chile	CLP	1026.00	4.23
CMPC	Chile	CLP	1648.9	3.78
ENEL CHILE SA	Chile	CLP	29.00	3.53

Por Monto Negociado	Bolsa	Monto (US\$)
AMERICA MOVIL-L	Mexico	82,794,298
WALMART DE MEXIC	Mexico	45,997,423
SOQUIMICH-B	Chile	34,918,682
GRUPO F BANORT-O	Mexico	34,747,900
GRUPO MEXICO-B	Mexico	34,532,296

Más bajaron	Bolsa	Mon.	Precio	▼%
GRUPO TELEV-CPO	Mexico	MXN	29.37	-2.17
GRUPO ELEKTRA SA	Mexico	MXN	1152.07	-1.41
TRUST FIBRA UNO	Mexico	MXN	21.21	-1.07
BECLE SAB DE CV	Mexico	MXN	44.55	-1.04
BANCO CRED INVER	Chile	CLP	26800.00	-0.85

Por Volumen	Bolsa	Volumen
ITAU CORPBANCA	Chile	856,722,928
BANCO SANTANDER	Chile	130,658,723
BANCO DE CHILE	Chile	120,509,089
ENEL CHILE SA	Chile	101,165,876
AMERICA MOVIL-L	Mexico	86,368,693

MILA

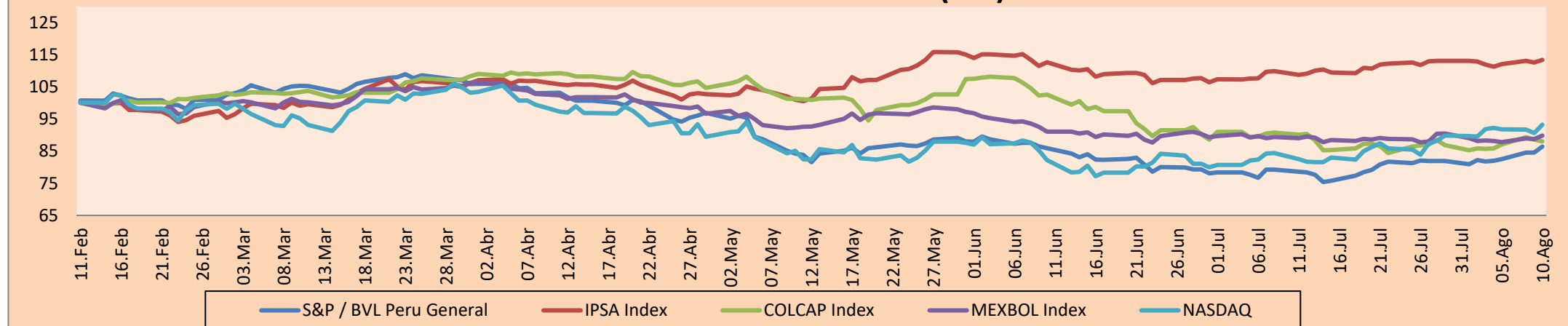
Perú: El índice General de la BVL finalizó la sesión de hoy con un resultado positivo +0.16%. El índice mantiene una tendencia positiva acumulada anual de -3.50% en moneda local, mientras que el rendimiento ajustado en dólares desciende a -0.43%. Luego, el S&P/BVL Perú SEL varió en +0.4% mientras que el S&P/BVL LIMA 25 en +0.4%. El spot PEN alcanzó S/.3.8785. Titular: Repsol y Petroperú bajaron hoy precios de combustibles hasta en S/ 0.73 por galón.

Chile: El índice IPSA culminó el día con un retorno positivo de +1.00%. Los sectores más impulsados de la jornada fueron Bienes inmobiliarios (+2.66%) y Servicios públicos (+1.86%). Las acciones con el mejor desempeño fueron Cencosud Shopping SA (+4.23%) y Empresas CMPC SA (+3.78%). Titular: Inflación para el grupo de mayores ingresos del país alcanzó el 14% durante julio.

Colombia: El índice COLCAP concluyó la sesión con un retorno positivo de +0.79%. Los sectores más beneficiados de la jornada fueron Productos de consumo no básico (+2.36%) y Servicios públicos (+2.03%). Las acciones con mejor desempeño fueron Interconexión Eléctrica SA (+3.43%) y Canacol Energy Ltd (+3.34%). Titular: Reforma tributaria podría aumentar la inflación anual en 1,89 %.

México: El índice IPC cerró el día en terreno positivo de +1.36%. Los sectores más impulsados de la jornada fueron Materiales (+2.94%) y Salud (+1.68%). Las acciones con mejor desempeño fueron Grupo México SAB de CV (+4.39%) y Mexichem SAB de CV (+4.29%). Titular: Jóvenes sin trabajo, desocupación laboral en este sector es del 6.4%, revela IMCO.

MILA: Índices bursátiles (6m)

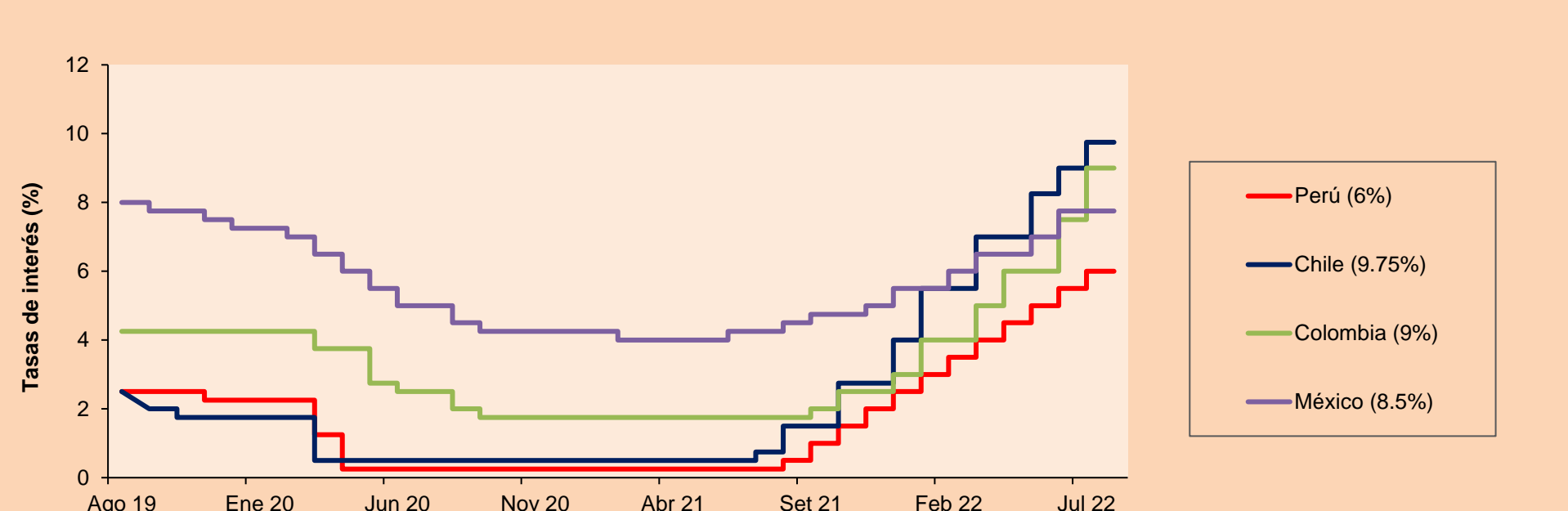


Base: 11/02/22=100
Fuente: Bloomberg

ETFs

	Mon.	Cierre	1D	5D	30 D	YTD	Bolsa
▲ iShares MSCI All Peru Capped	USD	27.12	1.35%	6.14%	11.65%	-8.44%	NYSE Arca
▲ iShares MSCI Chile Capped	USD	27.35	1.07%	5.64%	21.72%	18.45%	Cboe BZX
▲ Global X MSCI Colombia	USD	9.15	1.55%	5.41%	10.77%	-8.44%	NYSE Arca
▲ iShares MSCI Mexico Capped	USD	47.8	1.36%	4.30%	5.89%	-5.53%	NYSE Arca
▲ iShares MSCI Emerging Markets	USD	40.62	0.40%	1.50%	4.50%	-16.85%	NYSE Arca
▲ Vanguard FTSE Emerging Markets	USD	42.1	0.48%	1.72%	4.31%	-14.88%	NYSE Arca
▲ iShares Core MSCI Emerging Markets	USD	49.89	0.38%	1.55%	4.94%	-16.66%	NYSE Arca
▲ iShares JP Morgan Emerging Markets Bonds	USD	56.8	0.11%	1.63%	4.39%	-9.58%	Cboe BZX
- Morgan Stanley Emerging Markets Domestic	USD	4.59	0.00%	2.68%	7.75%	-16.24%	New York

MILA: Tasas de Referencia de Política Monetaria



Fuente: Bloomberg

Coordinador Laboratorio de Mercado de Capitales: MS Javier Penny Pestana
Apoyo: Mariafe Urrutia, Fabrizio Lavalle, Miguel Solimano y Maciell Esquerre.
email: pulsobursatil@ulima.edu.pe
facebook: www.facebook.com/pulsobursatil.ul

LIMA

Acciones

	Valor	Moneda	Precio	1D*	5D*	30D*	YTD*	Frecuencia	Volumen (US\$)	Beta	Dividend Yield (%)	Price Earning	Capitalización Bursátil (M US\$)	Sector Económico*	Participación Índice
▲	ALICORC1 PE**	S/.	6.00	1.66%	-0.58%	2.87%	-7.32%	100.00%	715,800	0.84	13.92	10.73	1,319.10	Industrial	3.53%
-	ATACOCB1 PE**	S/.	0.09	0.00%	0.00%	0.00%	-25.00%	16.67%	3	#N/A N/A	0.00	-	24.08	Mineras	1.02%
-	BACKUS1 PE**	S/.	21.90	0.00%	0.46%	10.61%	6.83%	50.00%	10,606	0.80	15.66	6.99	7,598.44	Industriales	0.82%
▲	BAP PE**	US\$	141.59	0.17%	8.96%	17.99%	14.39%	100.00%	524,658	1.23	2.83	-	11,259.24	Diversas	5.82%
▼	BVN PE**	US\$	5.85	-0.17%	2.45%	-4.10%	-19.86%	100.00%	154,221	1.35	1.20	-	1,612.46	Mineras	5.88%
▼	CASAGRC1 PE**	S/.	8.55	-5.52%	5.43%	6.88%	-6.04%	88.89%	2,211	1.25	63.18	5.67	185.82	Agrario	1.31%
▲	BBVAC1 PE**	S/.	1.60	2.56%	1.91%	9.59%	-3.61%	83.33%	26,067	0.75	6.60	5.95	3,047.50	Bancos y Financieras	2.85%
-	CORAREI1 PE**	S/.	1.44	0.00%	2.13%	9.09%	-16.28%	94.44%	36,134	0.86	12.95	2.91	511.38	Industriales	1.72%
▲	CPACASC1 PE**	S/.	4.05	1.25%	3.85%	9.46%	-18.18%	94.44%	58,011	0.79	0.00	11.25	478.25	Industriales	2.38%
▲	CVERDEC1 PE**	US\$	27.60	2.22%	2.22%	8.24%	-25.87%	94.44%	2,625,130	0.88	6.73	8.17	9,661.55	Mineras	5.25%
-	ENGEPEC1 PE**	S/.	2.60	0.00%	1.17%	-3.35%	-8.45%	94.44%	19,322	0.82	22.76	6.28	1,172.50	Servicios Públicos	1.44%
-	ENDISPC1**	S/.	4.00	0.00%	2.56%	9.59%	0.00%	50.00%	5,165	0.85	0.00	6.56	659.03	Servicios Públicos	0.98%
▲	FERREYC1 PE**	S/.	2.16	0.93%	6.40%	6.93%	5.37%	100.00%	24,033	0.87	11.04	4.36	527.25	Diversas	4.90%
▲	AENZAC1 PE**	S/.	0.92	2.22%	0.00%	2.22%	-32.85%	66.67%	18,173	1.05	0.00	-	284.13	Diversas	4.05%
▲	IFS PE**	US\$	25.00	0.97%	5.04%	8.93%	-6.89%	66.67%	1,565,708	0.91	9.60	6.72	2,885.45	Diversas	7.22%
▲	INRETC1 PE**	US\$	33.00	2.96%	9.27%	34.15%	-5.58%	94.44%	6,339,253	1.00	4.15	22.17	3,588.65	Diversas	5.28%
▼	LUSURC1 PE**	S/.	15.50	-2.21%	-2.21%	-0.64%	8.85%	50.00%	9,258	0.00	4.94	12.70	1,947.40	Servicios Públicos	1.81%
▼	MINSURI1 PE**	S/.	4.15	-1.19%	1.22%	18.57%	5.06%	94.44%	71,794	1.13	10.56	1.52	3,086.97	Mineras	3.09%
-	PML PE**	US\$	0.09	0.00%	0.00%	0.00%	-25.00%	11.11%	2,332	1.11	0.00	-	24.32	Mineras	2.12%
▲	SCCO PE**	US\$	48.96	0.80%	5.18%	-3.77%	-20.75%	88.89%	41,497	1.06	8.17	11.97	37,850.61	Mineras	2.14%
▲	SIDERC1 PE**	S/.	1.60	0.63%	3.23%	10.34%	0.00%	94.44%	28,226	0.84	39.18	3.87	288.97	Industriales	1.43%
▼	TV PE**	US\$	0.38	-5.00%	-5.00%	18.75%	-70.77%	72.22%	6,215	1.18	0.00	-	37.60	Mineras	2.93%
▼	UNACEMC1 PE**	S/.	1.78	-1.11%	2.30%	10.56%	-25.83%	88.89%	16,931	0.88	6.18	6.86	834.99	Industriales	3.00%
▲	VOLCABC1 PE**	S/.	0.69	1.47%	9.52%	43.75%	15.00%	100.00%	154,337	1.20	0.00	14.22	1,631.84	Mineras	5.90%
-	BROCALC1 PE**	S/.	4.51	0.00%	0.22%	-1.96%	-13.27%	16.67%	17,715	0.00	0.00	32.67	190.87	Mineras	0.00%
-	RIMSEGC1 PE**	S/.	0.80	0.00%	0.00%	10.98%	-6.98%	5.56%	805	0.00	0.00	11.82	340.95	Seguros	0.00%
-	CORAREC1 PE**	S/.	1.93	0.00%	0.00%	-7.21%	1.58%	38.89%	503	0.00	0.00	3.90	511.38	Industriales	0.00%
-	ENGIEC1 PE**	S/.	5.55	0.00%	0.00%	2.78%	-5.29%	33.33%	58	0.00	0.00	17.46	861.14	Industriales	0.00%
-	GBVLAC1 PE**	S/.	2.50	0.00%	0.00%	0.40%	-8.09%	44.44%	97	0.00	0.00	-	117.45	Diversas	0.00%

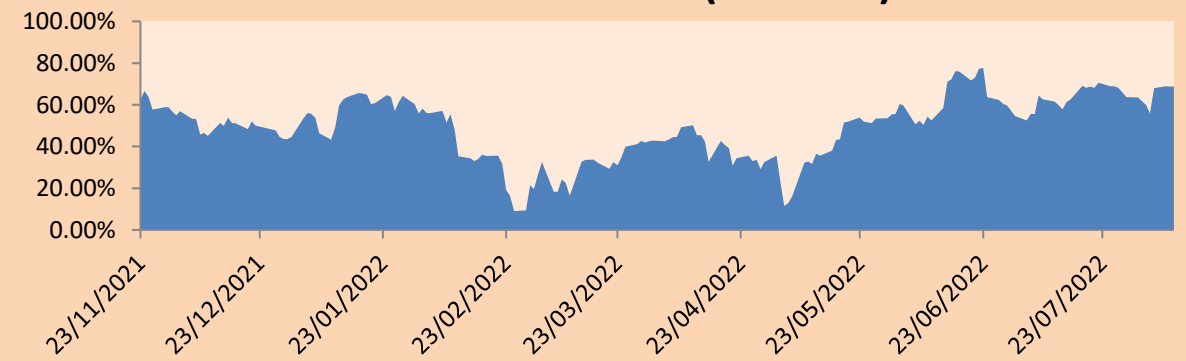
Cantidad de Acciones: 29 Subieron 12
 Fuente: Bloomberg, Económica Bajaron 6
 * Bloomberg Industry Classification System Mantuvieron 11
 ** Se utiliza el PER de la bolsa y moneda de origen del instrumento
 *Leyenda: Variación 1D: 1 Día; 5D: 5 Días; 1M: 1 Mes; YTD: Var.% 31/12/21 a la fecha

Índices Sectoriales

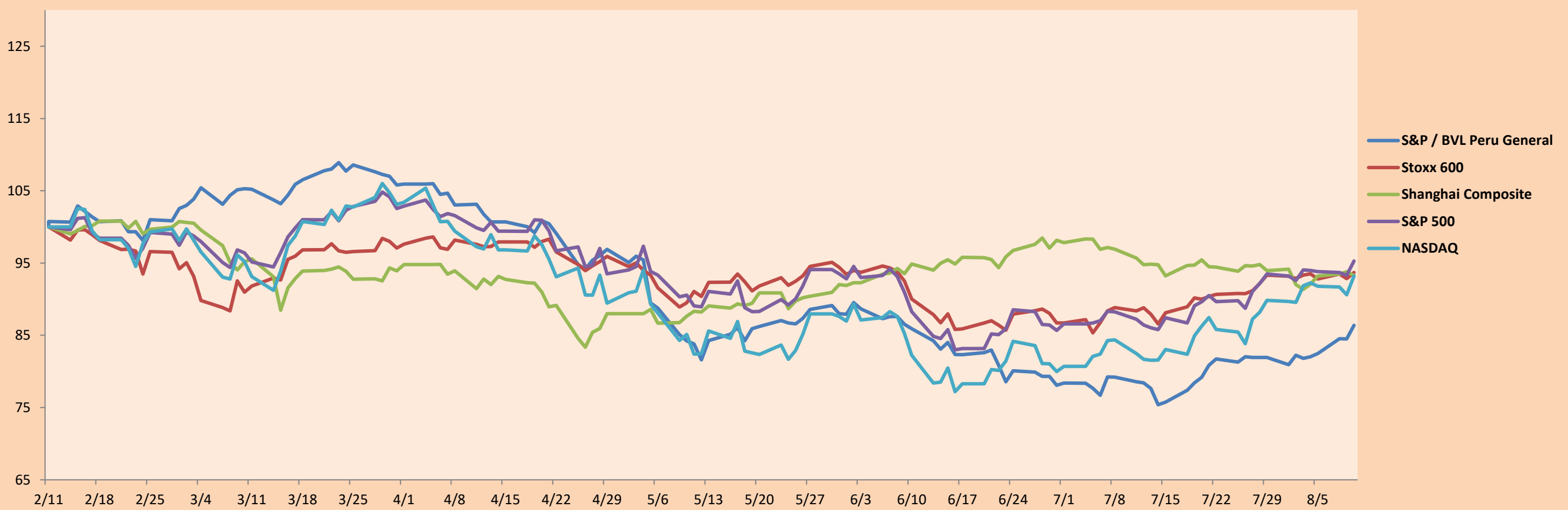
	Cierre	1D*	5D*	30D*	YTD*	Beta	
▲	S&P/BVLMining	335.10	0.10%	5.01%	-0.57%	-18.59%	1.11
▲	S&P/BVLConsumer	1,171.23	0.83%	7.67%	21.92%	2.02%	0.67
▲	S&P/BVLIndustrials	233.36	0.66%	3.61%	6.17%	-9.57%	0.70
▼	S&P/BVLFinancials	1,014.79	-0.32%	7.84%	14.00%	12.00%	1.28
▲	S&P/BVLConstruction	235.32	0.53%	2.38%	5.82%	-16.96%	0.65
-	S&P/BVLPublicSvcs	618.56	0.00%	0.83%	17.85%	12.77%	0.14
-	S&P/BVLElectricUtil	603.87	0.00%	0.83%	17.85%	12.77%	0.14

*Leyenda: Variación 1D: 1 Día; 5D: 5 Días; 1M: 1 Mes; YTD: Var.% 31/12/21 a la fecha

Correlación Rend. Índice Minero vs Índice de Metales de Londres (3 meses)



Índices (6 meses)



Base: 11/02/22=100
 Fuente: Bloomberg

Coordinador Laboratorio de Mercado de Capitales: MS Javier Penny Pestana
 Apoyo: Mariafe Urrutia, Fabrizio Lavalle, Miguel Solimano y Maciell Esquerre.
 email: pulsobursatil@ulima.edu.pe
 facebook: www.facebook.com/pulsobursatil.ul

RATING SOBERANO

CLASIFICACIONES DE RIESGO

Moody's	S&P	Fitch	
Aaa	AAA	AAA	Prime 98
Aa1	AA+	AA+	Alto Grado
Aa2	AA	AA	
Aa3	AA-	AA-	
A1	A+	A+	Grado Alto Medio
A2	A	A	
A3	A-	A-	
Baa1	BBB+	BBB+	Grado Bajo Medio
Baa2	BBB	BBB	
Baa3	BBB-	BBB-	
Ba1	BB+	BB+	Sin Grado de Inversión Especulativo
Ba2	BB	BB	
Ba3	BB-	BB-	
B1	B+	B+	Altamente Especulativo
B2	B	B	
B3	B-	B-	
Caa1	CCC+	CCC	Riesgo Sustancial Extremadamente Especulativo
Caa2	CCC		
Caa3	CCC-		
Ca	CC	DDD	Poca esperanzas de Pago
	C		
C	D	DD	Impago
		D	

Fuente: Bloomberg

Rating Crédito Latinoamérica			
Clasificadora de riesgo			
País	Moody's	Fitch	S&P
Perú	Baa1	BBB	BBB
México	Baa2	BBB-	BBB
Venezuela	C	WD	NR
Brazil	Ba2	BB-	BB-
Colombia	Baa2	BB+	BB+
Chile	A1	A-	A
Argentina	Ca	WD	CCC+
Panamá	Baa2	BBB-	BBB

Fuente: Bloomberg

Riesgo País Latinoamérica(pbs)



Fuente: BCRP

Coordinador Laboratorio de Mercado de Capitales: MS Javier Penny Pestana
Apoyo: Mariafe Urrutia, Fabrizio Lavallo, Miguel Solimano y Maciell Esquerre.
email: pulsobursatil@ulima.edu.pe
facebook: www.facebook.com/pulsobursatil.ul