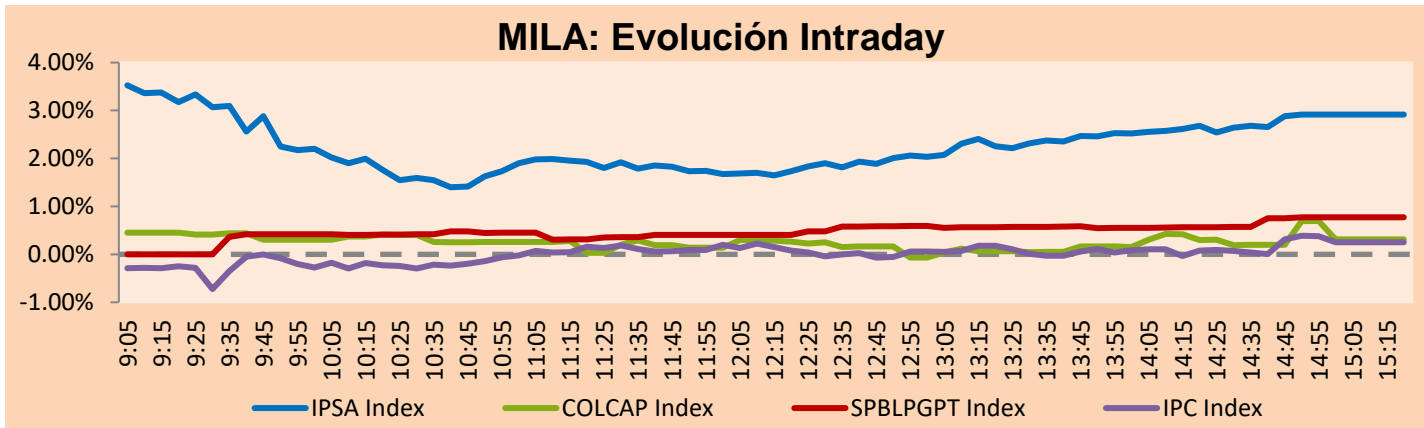


## MILA

Principales índices	Cierre	1 D	5 D	1 M	YTD	Cap. Burs. (US\$ bill)
▲ IPSA (Chile)	5,779.25	2.23%	4.75%	10.88%	34.14%	110.68
▲ IGPA (Chile)	30,584.92	2.67%	4.19%	10.84%	41.81%	128.05
▲ COLSC (Colombia)	860.13	0.29%	-0.51%	-2.93%	-11.61%	3.40
▲ COLCAP (Colombia)	1,236.74	0.31%	-4.12%	-4.87%	-12.35%	57.92
▲ S&P/BVL (Perú)*	18,903.16	0.77%	-2.77%	-2.67%	-10.46%	77.49
▲ S&P/BVL SEL (Perú)	492.99	0.56%	-3.01%	-2.73%	-12.52%	68.75
▲ S&P/BVL LIMA 25	27,121.49	0.96%	-2.85%	-3.06%	-10.41%	76.74
▲ IPC (México)	46,026.08	0.30%	-0.64%	-1.49%	-13.60%	291.28
▲ S&P MILA 40	461.46	1.37%	-0.02%	4.97%	3.73%	199.35

\* Cap. Bursátil del cierre anterior

\*Leyenda: Variación 1D: 1 Día; 5D: 5 Días; 1M: 1 Mes; YTD: Var.% 31/12/21 a la fecha

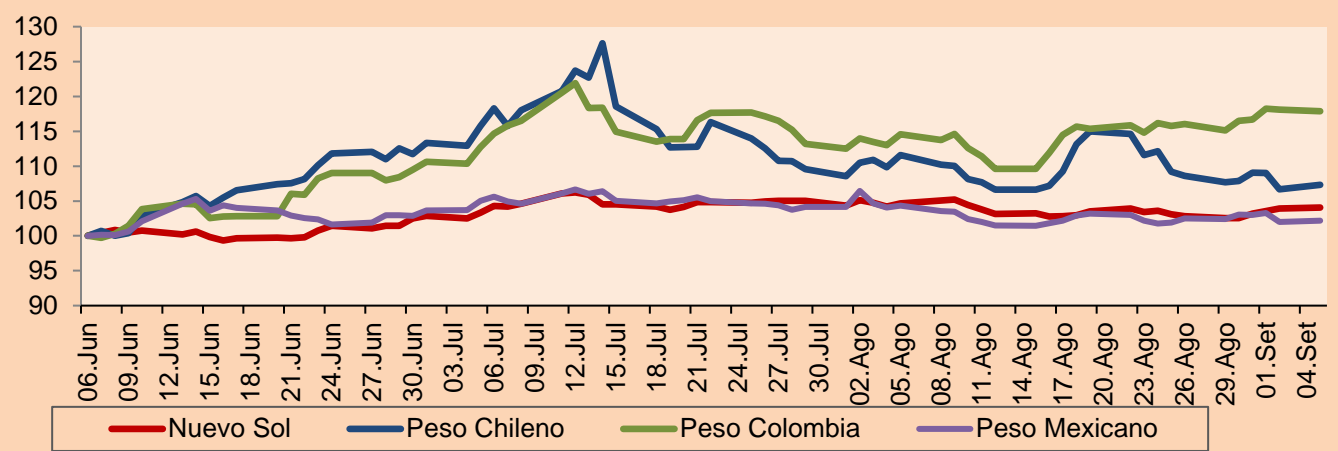


Fuente: Bloomberg

Monedas	Precio	1D*	5D*	30 D*	YTD*
▲ Sol (PEN)	3.8843	0.09%	1.42%	-0.60%	-2.87%
▲ Peso Chileno (CLP)	881.700	0.59%	-0.34%	-3.84%	3.49%
▼ Peso Colombiano (COP)	4,474.55	-0.18%	2.41%	2.91%	9.66%
▲ Peso Mexicano (MXN)	19.984	0.19%	-0.19%	-2.06%	-2.66%

\*Leyenda: Variación 1D: 1 Día; 5D: 5 Días; 1M: 1 Mes; YTD: Var.% 31/12/21 a la fecha

### MILA: Índices de Tipo de Cambio (3 meses)



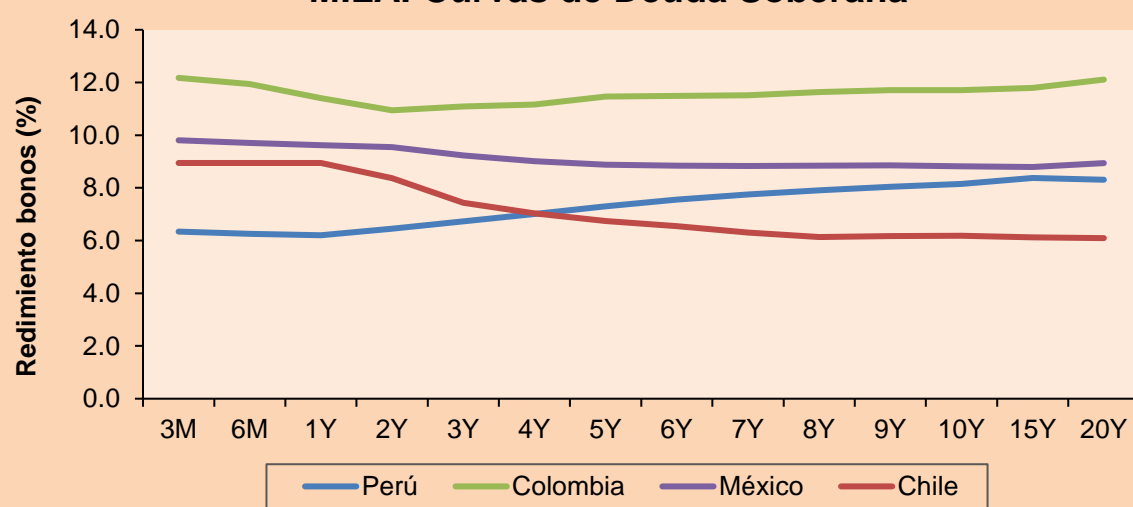
Base: 06/06/22=100

Fuente: Bloomberg

### Renta Fija

Instrumento	Moneda	Precio	Bid Yield (%)	Ask Yield (%)	Duración
PERU 7.35 07/21/25	USD	107.744	4.53	4.36	2.57
PERU 4.125 08/25/27	USD	98.056	4.61	4.52	4.42
PERU 8.75 11/21/33	USD	128.914	5.32	5.27	7.49
PERU 6.55 03/14/37	USD	109	5.68	5.59	8.88
PERU 5.625 11/18/2050	USD	103.012	5.44	5.39	13.97
CHILE 2.25 10/30/22	USD	100.015	3.06	1.20	0.14
CHILE 3.125 01/21/26	USD	95.952	4.51	4.35	3.14
CHILE 3.625 10/30/42	USD	76.479	5.63	5.54	13.12
COLOM 11.85 03/09/28	USD	121.823	7.08	6.93	3.98
COLOM 10.375 01/28/33	USD	119.523	7.70	7.54	6.60
COLOM 7.375 09/18/37	USD	94.459	8.05	7.98	8.51
COLOM 6.125 01/18/41	USD	79.809	8.32	8.25	9.92
MEX 4 10/02/23	USD	85.597	7.61	7.54	10.15
MEX5.55 01/45	USD	92.209	6.232	6.163	12.27

### MILA: Curvas de Deuda Soberana



Fuente: Bloomberg

## Lima, 5 de septiembre de 2022

### Renta Variable

Más subieron	Bolsa	Mon.	Precio	▲%
VOLCAN CIA MIN-B	Peru	PEN	0.62	6.90
GRUPO AEROPORTUA	Mexico	MXN	130.8	5.34
CMPC	Chile	CLP	1580.00	3.20
COLBUN SA	Chile	CLP	78.9	3.08
GRUPO CARSO-A1	Mexico	MXN	81.26	2.20

Por Monto Negociado	Bolsa	Monto (US\$)
AMERICA MOVIL-L	Mexico	47,324,238
GRUPO MEXICO-B	Mexico	45,462,583
WALMART DE MEXIC	Mexico	43,691,962
SOQUIMICH-B	Chile	28,797,029
GRUPO F BANORT-O	Mexico	28,300,521

Más bajaron	Bolsa	Mon.	Precio	▼%
BUENAVENTURA-ADF	Peru	USD	5.39	-9.41
GRUPO MEXICO-B	Mexico	MXN	76.42	-5.19
BANCO DAVIVIENDA	Colombia	COP	29500.00	-3.66
GRUPO NUTRESA SA	Colombia	COP	38580	-3.31
GRUPO F BANORT-O	Mexico	MXN	112.19	-3.28

Por Volumen	Bolsa	Volumen
ITAU CORPBANCA	Chile	919,819,300
BANCO SANTANDER	Chile	164,405,662
ENEL CHILE SA	Chile	76,556,655
ENEL AMERICAS SA	Chile	58,755,760
BANCO DE CHILE	Chile	56,298,545

## MILA

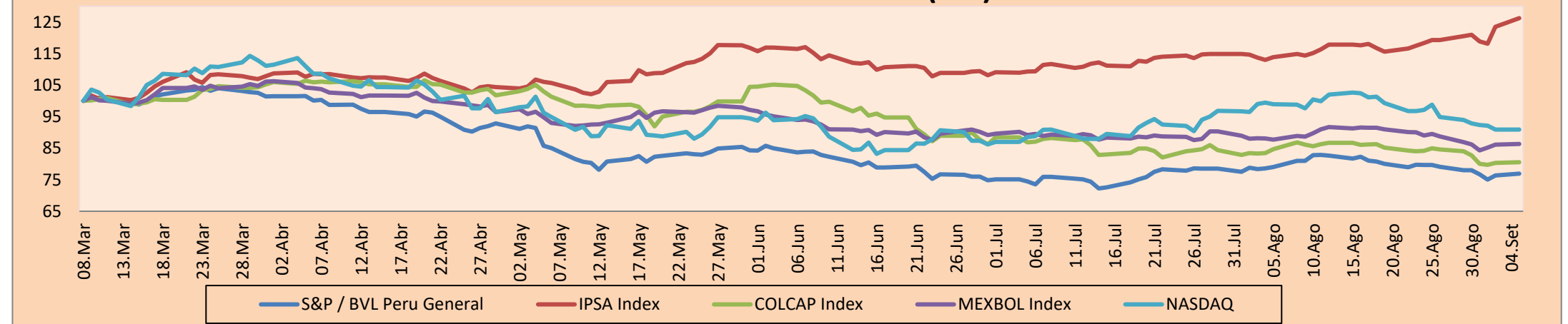
Perú: El índice General de la BVL finalizó la sesión de hoy con un resultado positivo +0.77%. El índice mantiene una tendencia negativa acumulada anual de -10.46% en moneda local, mientras que el rendimiento ajustado en dólares desciende a -7.82%. Luego, el S&P/BVL Perú SEL varió en -0.28% mientras que el S&P/BVL LIMA 25 en +0.96%. El spot PEN alcanzó S/3.8843 Titular: MEF busca incrementar el presupuesto para el sector Salud el 2023: ¿habrá un aumento real y nuevas prioridades?

Chile: El índice IPSA culminó el día con un retorno positivo de +2.23%. Los sectores más beneficiados de la jornada fueron Materiales Tecnología (+4.07%) y Tecnología (+3.23%). Las acciones con el mejor desempeño fueron Sociedad Química y Minería (+4.38%) y Cencosud (+6.07%). Titular: El contundente triunfo del Rechazo empuja al Gobierno a un recambio estratégico y de elenco.

Colombia: El índice COLCAP concluyó la sesión con un retorno positivo de +0.31%. Los sectores más beneficiados de la jornada fueron Bienes de consumo básico (+1.32%) y Energía (+1.43%). Las acciones con mejor desempeño fueron Grupo de Inversiones Suramerica (+2.60%) y Cementos Argos (+2.38%). Titular: Precio de la energía ha crecido 25% en un año.

México: El índice IPC cerró el día en terreno positivo de +0.30%. Los sectores más beneficiados de la jornada fueron Industrial (+1.28%) y Finanzas (+1.15%). Las acciones con mejor desempeño fueron Operadora de Sites Mexicanos (+2.84%) y Grupo Cementos Chihuahua (+2.80%). Titular: ¿Qué le pasara al peso si Banxico realiza más aumentos a tasa de interés?

### MILA: Indices bursatiles (6m)



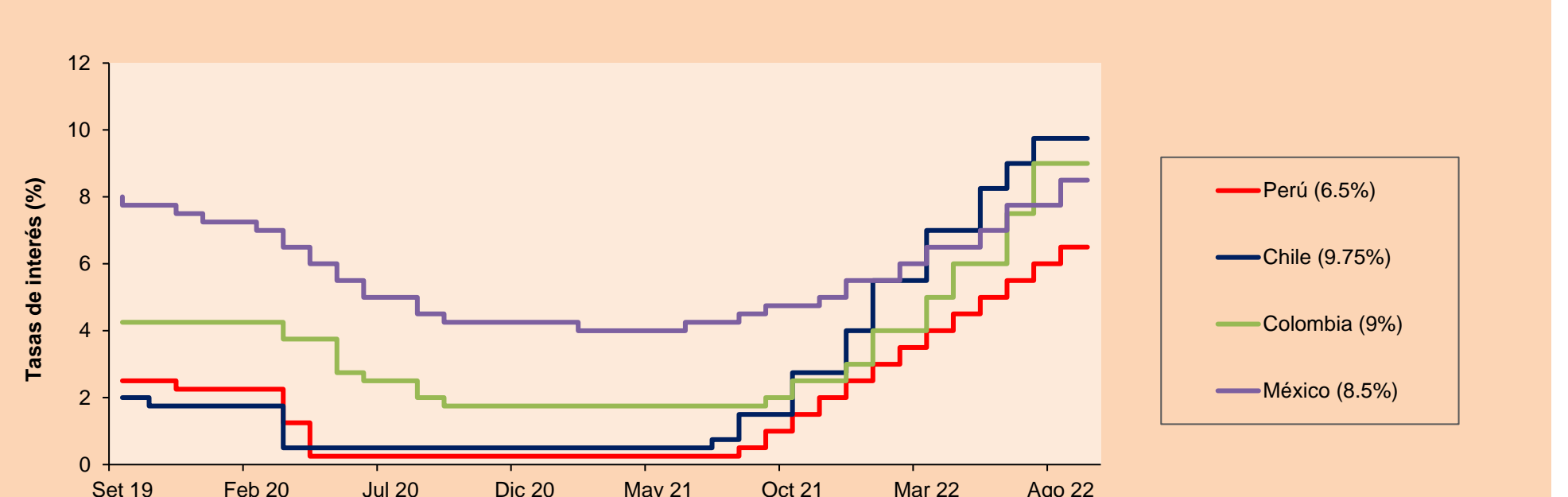
Base: 09/03/22=100

Fuente: Bloomberg

### ETFs

	Mon.	Cierre	1D	5D	30 D	YTD	Bolsa
- iShares MSCI All Peru Capped	USD	24.94	0.00%	-4.74%	-2.88%	-15.80%	NYSE Arca
- iShares MSCI Chile Capped	USD	29.61	0.00%	4.89%	15.17%	28.24%	Cboe BZX
- Global X MSCI Colombia	USD	9.02	0.00%	2.85%	-9.74%	N/A Field Not Applicabl	
- iShares MSCI Mexico Capped	USD	45.58	0.00%	-0.74%	0.53%	-9.92%	NYSE Arca
- iShares MSCI Emerging Markets	USD	38.76	0.00%	-2.52%	-3.25%	-20.66%	NYSE Arca
- Vanguard FTSE Emerging Markets	USD	40.61	0.00%	-2.31%	-1.86%	-17.89%	NYSE Arca
- iShares Core MSCI Emerging Markets	USD	47.76	0.00%	-2.35%	-2.77%	-20.21%	NYSE Arca
- iShares JP Morgan Emerging Markets Bonds	USD	54.09	0.00%	-1.90%	-3.60%	-13.90%	Cboe BZX
- Morgan Stanley Emerging Markets Domestic	USD	4.41	0.00%	-2.00%	-0.90%	-19.53%	New York

### MILA: Tasas de Referencia de Política Monetaria



Fuente: Bloomberg

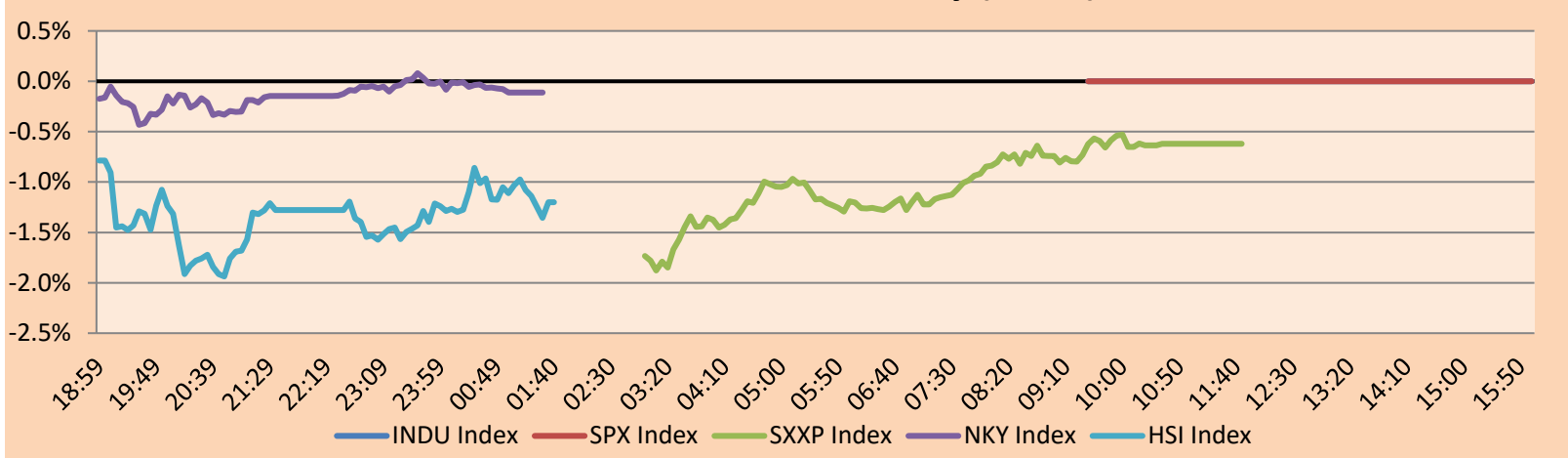


## MUNDO

Principales índices	Cierre	1 D*	5 D*	1 M*	YTD*	Cap. Burs. (US\$ Mill.)
▼ Dow Jones (EEUU)	31,318.44	-1.07%	-2.99%	-4.53%	-13.81%	9,880,168
▼ Standard & Poor's 500 (EEUU)	3,924.26	-1.07%	-3.29%	-5.33%	-17.66%	34,406,547
▼ NASDAQ Composite (EEUU)	11,630.86	-1.31%	-4.21%	-8.11%	-25.66%	19,758,388
▼ Stoxx EUROPE 600 (Europa)	413.39	-0.62%	-2.19%	-5.12%	-15.25%	11,523,983
▼ DAX (Alemania)	12,760.78	-2.22%	-1.03%	-5.99%	-19.67%	1,345,364
▲ FTSE 100 (Reino Unido)	7,287.43	0.09%	-1.88%	-2.05%	-1.32%	1,735,739
▼ CAC 40 (Francia)	6,093.22	-1.20%	-2.07%	-5.86%	-14.82%	2,003,101
▼ IBEX 35 (España)	7,862.70	-0.88%	-1.59%	-3.74%	-9.77%	528,658
▼ MSCI AC Asia Pacific Index	153.59	-0.49%	-2.25%	-4.45%	-20.47%	21,014,834
▼ HANG SENG (Hong Kong)	19,225.70	-1.16%	-3.98%	-4.83%	-17.83%	3,069,762
▲ SHANGHAI SE Comp. (China)	3,199.91	0.42%	-1.26%	-0.84%	-12.08%	6,445,724
▼ NIKKEI 225 (Japón)	27,619.61	-0.11%	-0.93%	-1.97%	-4.07%	3,311,034
▲ S&P / ASX 200 (Australia)	6,852.22	0.34%	-1.63%	-2.33%	-7.96%	1,554,503
▼ KOSPI (Corea del Sur)	2,403.68	-0.24%	-0.96%	-3.50%	-19.28%	1,334,288

\*Leyenda: Variación 1D: 1 Día; 5D: 5 Días, 1M: 1 Mes; YTD: Var.% 31/12/21 a la fecha

### Mercado Evolución Intraday (var %)

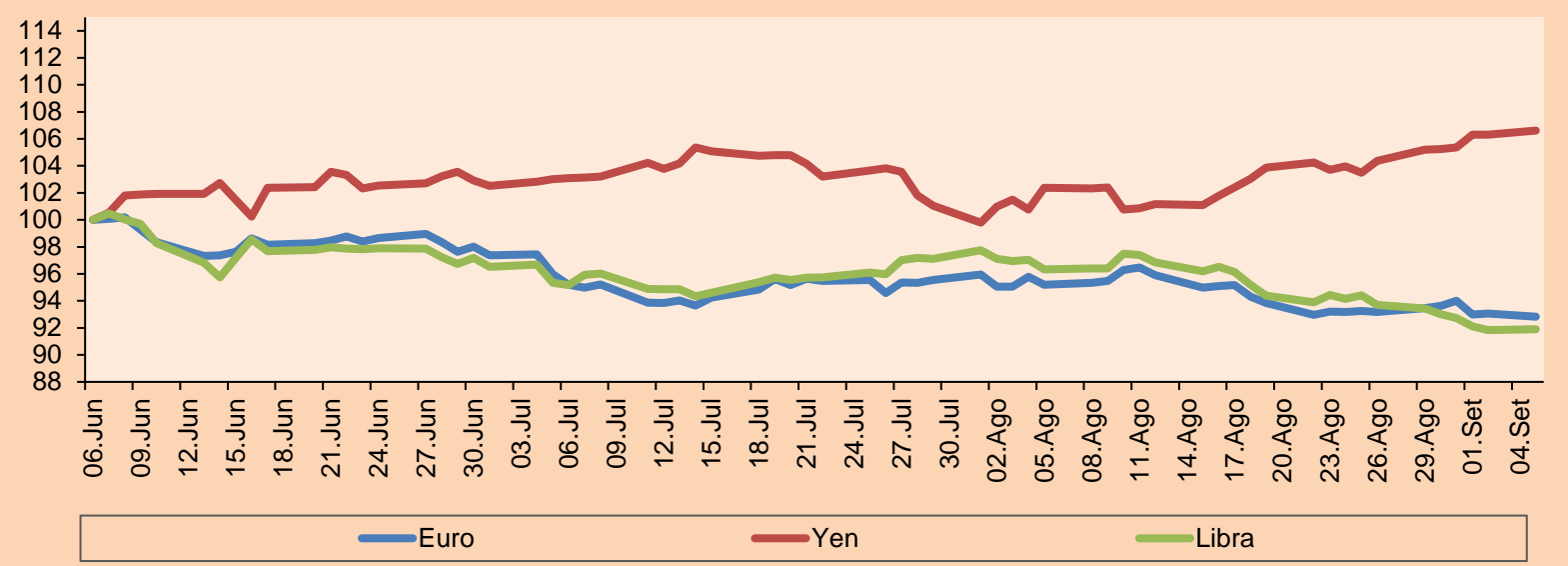


Fuente: Bloomberg

Monedas	Precio	1 D*	5 D*	1 M*	YTD*
▼ Euro	0.9929	-0.25%	-0.68%	-2.49%	-12.67%
▲ Yen	140.6000	0.29%	1.36%	4.14%	22.18%
▲ Libra Esterlina	1.1517	0.07%	-1.64%	-4.61%	-14.89%
▲ Yuan	6.9340	0.49%	0.36%	2.55%	9.09%
▼ Dólar de Hong Kong	7.8492	0.00%	0.02%	-0.01%	0.67%
▼ Real Brasileño	5.1532	-0.33%	2.47%	-0.21%	-7.58%
▲ Peso Argentino	140.2025	0.75%	1.37%	5.48%	36.47%

\*Leyenda: Variación 1D: 1 Día; 5D: 5 Días, 1M: 1 Mes; YTD: Var.% 31/12/21 a la fecha

### Índices de Tipo de Cambio (3 meses)



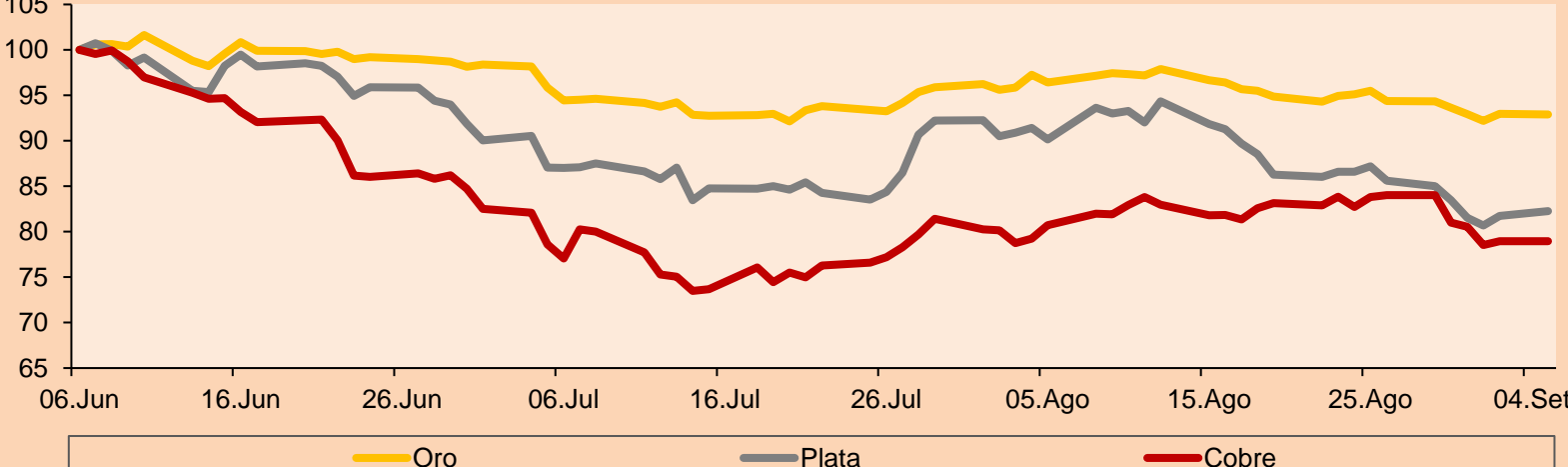
Base: 06/06/22=100

Fuente: Bloomberg

Commodities	Precio	1 D*	5 D*	1 M*	YTD*
▼ Oro (US\$ Oz. T) (LME)	1,710.40	-0.10%	-1.54%	-3.67%	-6.49%
▲ Plata (US\$ Oz. T) (LME)	18.16	0.64%	-3.23%	-8.74%	-22.10%
- Cobre (US\$ TM) (LME)	7,691.00	0.00%	-6.07%	-2.18%	-21.04%
- Zinc (US\$ TM) (LME)	3,172.50	0.00%	-13.00%	-11.74%	-11.63%
- Petróleo WTI (US\$ Barril) (NYM)	86.87	0.00%	-10.45%	-1.37%	22.40%
- Estaño (US\$ TM) (LME)	21,290.00	0.00%	-14.63%	-13.51%	-45.93%
- Plomo (US\$ TM) (LME)	1,885.25	0.00%	-4.96%	-10.00%	-19.36%
- Azúcar #11 (US\$ Libra) (NYB-ICE)	18.15	0.00%	-1.57%	1.17%	-1.14%
- Cacao (US\$ TM) (NYB-ICE)	2,416.00	0.00%	0.25%	3.20%	-5.63%
- Café Arábica (US\$ TM) (NYB-ICE)	228.80	0.00%	-3.30%	10.85%	2.53%

\*Leyenda: Variación 1D: 1 Día; 5D: 5 Días, 1M: 1 Mes; YTD: Var.% 31/12/20 a la fecha

### Índices de Metales principales (3 meses)



Base: 06/06/22=100

Fuente: Bloomberg

### Renta Variable

Alemania (Acciones del DAX Index)

Más subieron Mon.	Precio	▲%	Bolsa	Más bajaron Mon.	Mon.	Precio	▼%	Bolsa	
BNR GY	EUR	67	0.21	Xetra	CON GY	EUR	54.86	-5.87	Xetra
FRE GY	EUR	24.82	-0.28	Xetra	PAH3 GY	EUR	69.44	-4.62	Xetra
DTE GY	EUR	18.902	-0.43	Xetra	DBK GY	EUR	8.181	-4.57	Xetra
BEI GY	EUR	100.35	-0.84	Xetra	DTG GY	EUR	24.705	-4.50	Xetra

Europa (Acciones del STOXX EUROPE 600)

Más subieron Mon.	Precio	▲%	Bolsa	Más bajaron Mon.	Mon.	Precio	▼%	Bolsa	
EQNR NO	NOK	400.65	5.49	Oslo	DPH LN	GBp	3126	-10.58	Londres
RYA ID	EUR	12.05	-2.90	EN Dublin	EO FP	EUR	13.19	-8.94	EN Paris
GLEN LN	GBp	471.5	4.03	Londres	FORTUM FH	EUR	9.2	-8.91	Helsinki
TSCO LN	GBp	249.6	0.77	Londres	FR FP	EUR	17.695	-8.27	EN Paris

## Panorama Mundial:

### Estados Unidos

El mercado estadounidense no cotizó el día de hoy debido a que se celebraba el día del trabajador.

### Europa:

Los principales índices europeos terminaron la sesión con rendimientos negativos, después de que Rusia haya interrumpido el flujo de gas por el gasoducto Nord Stream 1 hacia Europa, desatando la preocupación por los precios de la energía y el crecimiento e incitando a los gobiernos a anunciar medidas de emergencia. El índice paneuropeo STOXX 600 acabó con pérdidas, frente a una nueva ola de presión vendedora debido a una inflación récord y el aumento de las expectativas sobre una subida de los tipos de interés por parte del Banco Central Europeo, se espera una subida de 75 puntos básicos para frenar una inflación. El mercado inglés, reflejado en el FTSE 100, subió ligeramente esta sesión, gracias a las ganancias de los valores de las materias primas, mientras los inversores esperaban el nombramiento de Liz Truss como nueva primera ministra británica, en un contexto de deterioro de la economía. Por su parte, el índice DAX cerró en terreno negativo, tras el anuncio de Gazprom el viernes pasado que el oleoducto hacia Alemania permanecerá cerrado indefinidamente, frente a las expectativas de que se reiniciara el sábado tras tres días de trabajos de mantenimiento. Las acciones del mayor importador de gas ruso de Alemania, Uniper cayeron un 11%, Fortum bajo un 8.9% y la empresa de servicios públicos PNE un 4.1%. El mercado francés también cerró a la baja esta sesión frente a la coyuntura y las preocupaciones de los inversionistas. De este modo, FTSE 100 +0.09%; CAC 40 -1.20%; DAX -2.22%; STOXX 600 -0.62% terminaron en niveles en su mayoría negativos.

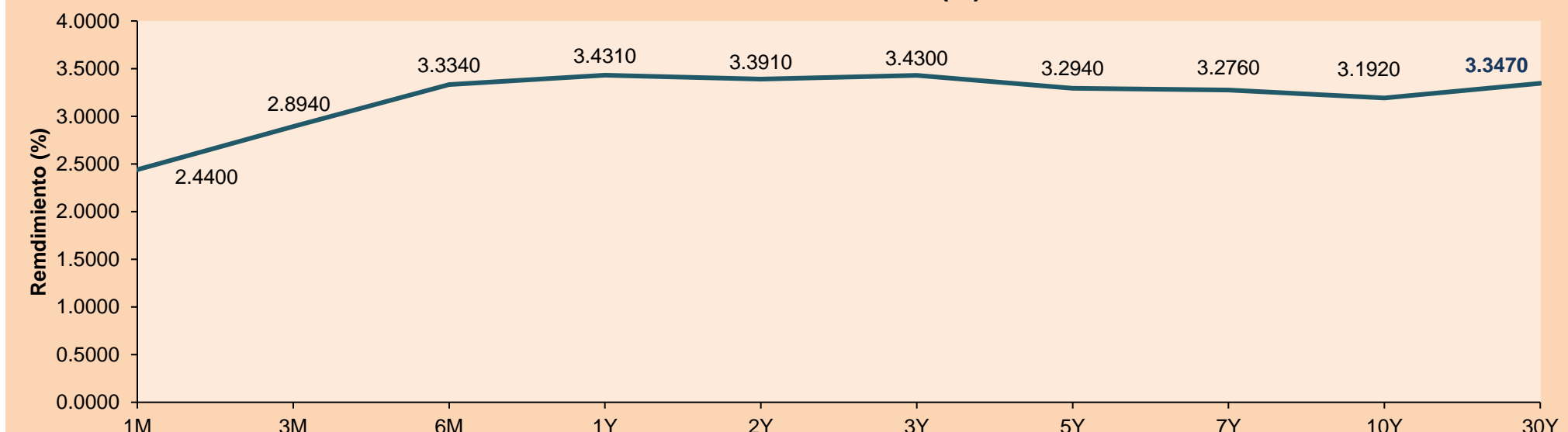
### Asia:

Los principales índices asiáticos cerraron en su mayoría, con rendimientos negativos. El mercado chino cerró en terreno negativo por restricciones relacionadas al COVID y la debilidad del yuan. Los inversionistas extranjeros se deshicieron de las acciones chinas después de la caída más baja en dos años del Yuan. Mientras tanto, las acciones de Shanghai concluyeron al alza gracias al impulso de las empresas de energía. El índice Hang Seng terminó a la baja, en medio de las restricciones más estrictas de COVID-19 en ciudades como Chengdu. Los gigantes tecnológicos que cotizan en Hong Kong cayeron en 2%. El mercado surcoreano sigue la tendencia a la baja ante la fortaleza del dólar y las preocupaciones sobre la lucha energética de Europa. Por el lado corporativo, el gigante tecnológico Samsung Electronics cayó un 0.70%, SK Hynix perdió un 0.65% y LG Energy subió un 0.21%. En adición, el won alcanzó un mínimo de más de 13 años. El mercado japonés cayó por cuarta sesión por debilidad en la bolsa de Wall Street. Las acciones que lideraron esta pérdida fue la tienda de ropa Uniqlo cayendo un 1.24%, con respecto al sector energía ganaron en promedio un 1,06% después de que los precios del petróleo se dispararan. El mercado australiano cerró al alza gracias al aumento de precios en materias primas y la capacidad de empresas como BHP Grupo +(3.2%) y Rio Tinto +(1.8%) para mantener márgenes saludables y pagar dividendos. Asimismo, el sector minero lideró las ganancias con un aumento de 2.1%. De esta forma, NIKKEI -0.11%; HANG SENG -1.16%; CSI 300 -0.20%; S&P/ASX 200 +0.34%; KOSPI -0.24%, SHANGAI COMPOSITE +0.42% terminaron con rendimientos en su mayoría negativos.

### ETFs

ETFs	Mon.	Cierre	1D	5D	30 D	YTD	Bolsa
SPDR S&P 500 ETF TRUST	USD	392.24	0.00%	-2.58%	-5.13%	-17.42%	NYSE Arca
ISHARES MSCI EMERGING MARKET	USD	38.76	0.00%	-2.52%	-3.25%	-20.66%	NYSE Arca
ISHARES IBOXX HIGH YLD CORP	USD	74.31	0.00%	-1.60%	-4.78%	-14.60%	NYSE Arca
FINANCIAL SELECT SECTOR SPDR	USD	32.89	0.00%	-1.76%	-2.37%	-15.77%	NYSE Arca
VANECK GOLD MINERS ETF	USD	23.79	0.00%	-3.33%	-9.47%	-25.73%	NYSE Arca
ISHARES RUSSELL 2000 ETF	USD	180.09	0.00%	-3.82%	-5.61%	-19.04%	NYSE Arca
SPDR GOLD SHARES	USD	159.26	0.00%	-1.61%	-3.65%	-6.84%	NYSE Arca
ISHARES 20+ YEAR TREASURY BO	USD	110.22	0.00%	-2.18%	-5.37%	-25.62%	NASDAQ GM
INVESTCO QQQ TRUST SERIES 1	USD	295.17	0.00%	-3.04%	-8.26%	-25.81%	NASDAQ GM
ISHARES BIOTECHNOLOGY ETF	USD	121.19	0.00%	-0.75%	-7.80%	-20.59%	NASDAQ GM
ENERGY SELECT SECTOR SPDR	USD	79.96	0.00%	-4.91%	9.41%	44.07%	NYSE Arca
PROSHARES ULTRA VIX ST FUTUR	USD	10.28	0.00%	-0.29%	4.05%	-17.30%	Choe BZX
UNITED STATES OIL FUND LP	USD	71.43	0.00%	-9.23%	-0.15%	31.40%	NYSE Arca
ISHARES MSCI BRAZIL ETF	USD	30.87	0.00%	-4.40%	3.76%	9.98%	NYSE Arca
SPDR S&P OIL & GAS EXP & PR	USD	142.4	0.00%	-5.59%	10.34%	48.53%	NYSE Arca
UTILITIES SELECT SECTOR SPDR	USD	74.6	0.00%	-1.76%	0.50%	4.22%	NYSE Arca
ISHARES US REAL ESTATE ETF	USD	93.21	0.00%	-2.95%	-5.42%	-19.74%	NYSE Arca
SPDR S&P BIOTECH ETF	USD	83.73	0.00%	-0.27%	-9.28%	-25.21%	NYSE Arca
ISHARES IBOXX INVESTMENT GRA	USD	108.39	0.00%	-1.72%	-4.10%	-18.21%	NYSE Arca
ISHARES JP MORGAN USD EMERGI	USD	85.08	0.00%	-1.09%	-3.83%	-21.99%	NASDAQ GM
REAL ESTATE SELECT SECT SPDR	USD	41.28	0.00%	-3.12%	-5.58%	-20.32%	NYSE Arca
ISHARES CHINA LARGE-CAP ETF	USD	29.26	0.00%	-3.81%	-2.92%	-20.01%	NYSE Arca
CONSUMER STAPLES SPDR	USD	72.56	0.00%	-2.38%	-2.79%	-5.90%	NYSE Arca
VANECK JUNIOR GOLD MINERS	USD	29.29	0.00%	-4.09%	-13.19%	-30.15%	NYSE Arca
SPDR BLOOMBERG HIGH YIELD BO	USD	91.59	0.00%	-1.73%	-4.92%	-15.64%	NYSE Arca
VANGUARD REAL ESTATE ETF	USD	91.88	0.00%	-3.04%	-5.60%	-20.80%	NYSE Arca
GRAYSCALE BITCOIN TRUST BTC	USD	12.38	0.00%	-1.67%	-13.00%	-63.85%	OTC US

### Curva de Rendimiento Bonos Tesoro EEUU (%)



Fuente: Bloomberg

Coordinador Laboratorio de Mercado de Capitales: MS Javier Penny Pestana

Apoyo: Mariafe Urrutia, Fedele Calle, Miguel Solimano y Maciell Esquerre

email: pulsobursatil@ulima.edu.pe

facebook: www.facebook.com/pulsobursatil.ul



LIMA

Acciones

	Valor	Moneda	Precio	1D*	5D*	30D*	YTD*	Frecuencia	Volumen (US\$)	Beta	Dividend Yield (%)	Price Earning	Capitalización Bursátil (M US\$)	Sector Económico*	Participación Índice
▲	ALICORC1 PE**	S/.	5.59	0.29%	-0.51%	-2.93%	-11.61%	100.00%	5,880	0.88	4.47	9.45	1,226.79	Industrial	3.53%
-	ATACOC1 PE**	S/.	0.08	0.00%	0.00%	-11.11%	-33.33%	15.79%	20	#N/A N/A	0.00	-	22.47	Mineras	1.02%
▲	BACKUS1 PE**	S/.	21.85	4.05%	0.00%	0.23%	6.59%	78.95%	2,548	0.79	15.70	6.80	7,569.59	Industriales	0.82%
-	BAP PE**	US\$	126.20	0.00%	-3.10%	-3.72%	1.96%	89.47%	29,642	1.23	0.00	-	10,035.42	Diversas	5.82%
▲	BVN PE**	US\$	5.78	1.76%	7.24%	3.40%	-20.82%	100.00%	2,999	1.40	1.21	-	1,593.17	Mineras	5.88%
-	CASAGRC1 PE**	S/.	8.25	0.00%	-4.07%	-0.60%	-9.34%	84.21%	707	1.31	0.00	5.47	178.91	Agrario	1.31%
-	BBVAC1 PE**	S/.	1.48	0.00%	-1.33%	-5.13%	-10.84%	89.47%	7,998	0.73	7.14	5.51	2,812.77	Bancos y Financieras	2.85%
▲	CORAREI1 PE**	S/.	1.40	2.94%	-6.04%	-0.71%	-18.60%	89.47%	3,511	0.91	13.32	2.83	503.80	Industriales	1.72%
▲	CPACASC1 PE**	S/.	3.85	1.32%	-1.79%	-2.53%	-22.22%	94.74%	3,567	0.81	0.00	10.69	455.38	Industriales	2.38%
-	CVERDEC1 PE**	US\$	26.50	0.00%	-6.98%	-1.85%	-28.82%	78.95%	27	0.90	0.00	7.84	9,276.48	Mineras	5.25%
-	ENGEPEC1 PE**	S/.	2.51	0.00%	-2.33%	-2.33%	-11.62%	78.95%	1,343	0.82	17.81	6.07	1,129.44	Servicios Públicos	1.44%
-	ENDISPC1**	S/.	4.00	0.00%	-1.96%	2.56%	0.00%	36.84%	1,214	0.84	0.00	6.56	657.58	Servicios Públicos	0.98%
▲	FERREYC1 PE**	S/.	2.25	4.65%	2.27%	9.76%	9.76%	100.00%	24,348	0.89	10.60	4.54	548.01	Diversas	4.90%
-	AENZAC1 PE**	S/.	0.81	0.00%	-6.90%	-10.00%	-40.88%	73.68%	72	1.09	0.00	-	249.61	Diversas	4.05%
▲	IFS PE**	US\$	21.70	1.88%	-1.81%	-9.01%	-19.18%	100.00%	2,968	0.87	11.06	6.67	2,504.57	Diversas	7.22%
-	INRETC1 PE**	US\$	30.60	0.00%	-4.67%	1.32%	-12.45%	78.95%	455	1.00	0.00	19.59	3,327.65	Diversas	5.28%
▲	LUSURC1 PE**	S/.	15.38	0.13%	0.20%	-2.97%	8.01%	57.89%	4,804	0.00	4.97	12.61	1,928.10	Servicios Públicos	1.81%
▼	MINSURI1 PE**	S/.	3.60	-1.91%	-5.26%	-13.25%	-8.86%	94.74%	43,509	1.12	12.18	1.25	2,671.99	Mineras	3.09%
-	PML PE**	US\$	0.09	0.00%	0.00%	0.00%	-25.00%	10.53%	450	#N/A N/A	0.00	-	23.79	Mineras	2.12%
-	SCCO PE**	US\$	45.90	0.00%	-8.07%	-3.06%	-25.70%	89.47%	50,665	1.06	0.00	11.22	35,484.94	Mineras	2.14%
-	SIDERC1 PE**	S/.	1.55	0.00%	-4.32%	0.00%	-3.13%	68.42%	53	0.85	0.00	3.75	279.33	Industriales	1.43%
-	TV PE**	US\$	0.16	0.00%	0.00%	-55.56%	-87.69%	36.84%	10,024	1.27	0.00	-	15.83	Mineras	2.93%
-	UNACEMC1 PE**	S/.	1.58	0.00%	-6.51%	-9.20%	-34.17%	89.47%	25,854	0.98	6.96	6.09	739.55	Industriales	3.00%
▲	VOLCABC1 PE**	S/.	0.55	1.85%	-3.51%	-11.29%	-8.33%	100.00%	37,547	1.39	0.00	11.30	1,544.41	Mineras	5.90%
-	BROCALC1 PE**	S/.	4.65	0.00%	0.00%	3.33%	-10.58%	21.05%	106	0.00	0.00	33.57	194.53	Mineras	0.00%
-	RIMSEGC1 PE**	S/.	0.76	0.00%	0.00%	10.98%	-11.63%	5.26%	196	0.00	0.00	11.23	323.19	Seguros	0.00%
-	CORAREC1 PE**	S/.	1.91	0.00%	0.00%	-1.04%	0.53%	15.79%	7,674	0.00	8.03	3.86	503.80	Industriales	0.00%
-	ENGIEC1 PE**	S/.	5.40	0.00%	0.00%	-2.70%	-7.85%	31.58%	514	0.00	0.00	16.93	836.03	Industriales	0.00%
-	GBVLAC1 PE**	S/.	2.51	0.00%	2.45%	0.40%	-7.72%	31.58%	1,971	0.00	0.00	-	117.51	Diversas	0.00%

Cantidad de Acciones: 29  
 Fuente: Bloomberg, Económática  
 \* Bloomberg Industry Classification System  
 \*\* Se utiliza el PER de la bolsa y moneda de origen del instrumento  
 \*Leyenda: Variación 1D: 1 Día; 5D: 5 Días; 1M: 1 Mes; YTD: Var.% 31/12/21 a la fecha

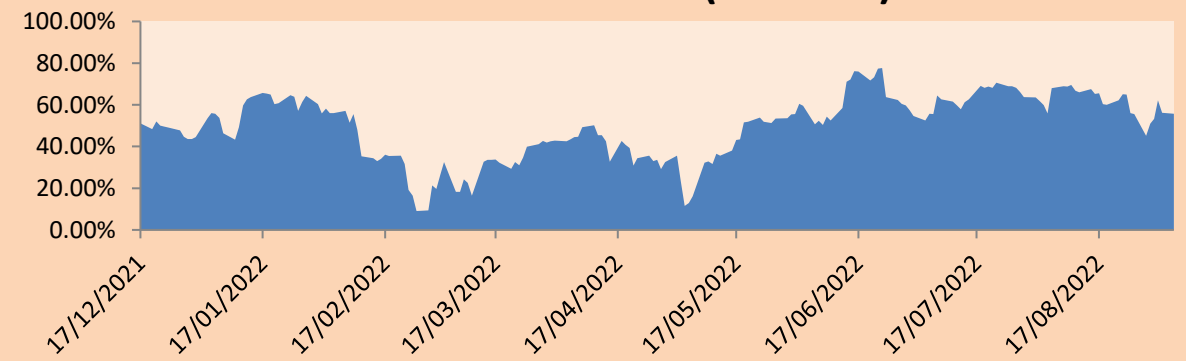
Subieron 9  
 Bajaron 1  
 Mantuvieron 19

Índices Sectoriales

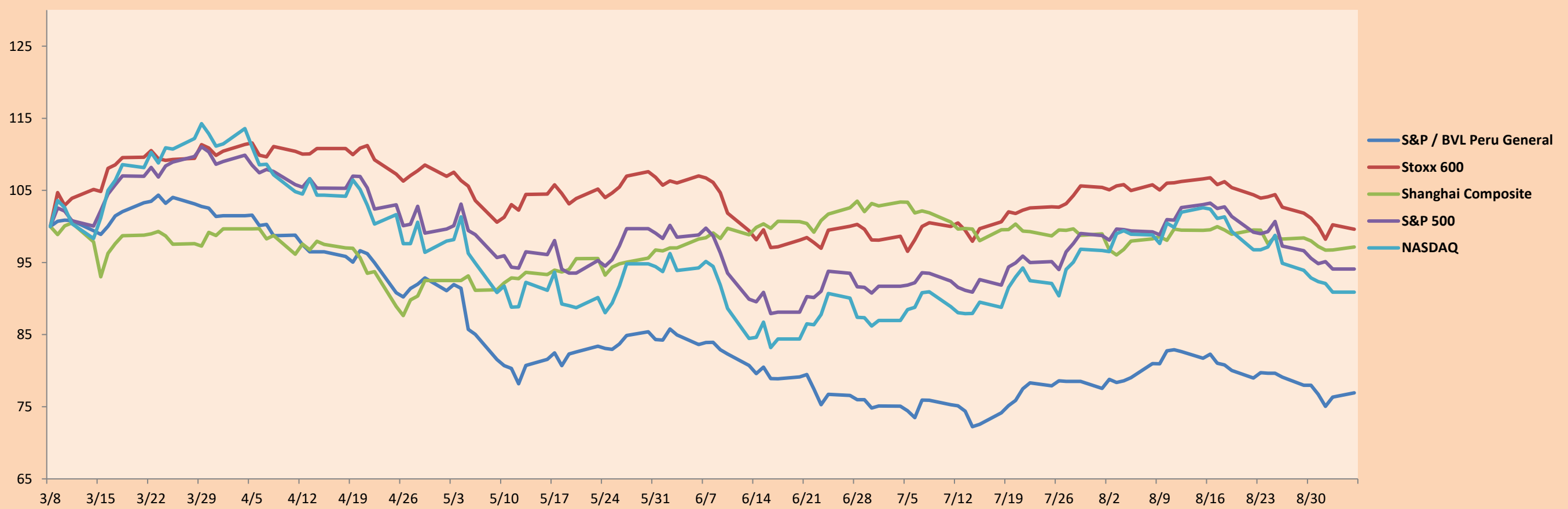
	Cierre	1D*	5D*	30D*	YTD*	Beta	
▲	S&P/BVLMining	314.11	0.53%	-3.61%	-2.57%	-23.69%	1.13
▲	S&P/BVLConsumer	1,105.01	0.81%	-1.68%	1.01%	-3.74%	0.68
▲	S&P/BVLIndustrials	225.40	1.84%	-2.07%	-0.23%	-12.66%	0.75
▲	S&P/BVLFinancials	907.82	0.36%	-1.53%	-4.75%	0.19%	1.23
▲	S&P/BVLConstruction	219.09	0.45%	-4.17%	-4.70%	-22.69%	0.72
-	S&P/BVLPublicSvcs	611.54	0.00%	-1.19%	-0.31%	11.49%	0.16
-	S&P/BVLElectricUtil	597.01	0.00%	-1.19%	-0.31%	11.49%	0.16

\*Leyenda: Variación 1D: 1 Día; 5D: 5 Días; 1M: 1 Mes; YTD: Var.% 31/12/21 a la fecha

Correlación Rend. Índice Minero vs Índice de Metales de Londres (3 meses)



Índices (6 meses)



Base: 08/03/22=100  
 Fuente: Bloomberg

Coordinador Laboratorio de Mercado de Capitales: MS Javier Penny Pestana  
 Apoyo: Mariafe Urrutia, Fedele Calle, Miguel Solimano y Maciell Esquerre.  
 email: pulsobursatil@ulima.edu.pe  
 facebook: www.facebook.com/pulsobursatil.ul

## RATING SOBERANO

### CLASIFICACIONES DE RIESGO

Moody's	S&P	Fitch	
Aaa	AAA	AAA	Prime 25
Aa1	AA+	AA+	Alto Grado
Aa2	AA	AA	
Aa3	AA-	AA-	
A1	A+	A+	Grado Alto Medio
A2	A	A	
A3	A-	A-	
Baa1	BBB+	BBB+	Grado Bajo Medio
Baa2	BBB	BBB	
Baa3	BBB-	BBB-	
Ba1	BB+	BB+	Sin Grado de Inversión Especulativo
Ba2	BB	BB	
Ba3	BB-	BB-	
B1	B+	B+	Altamente Especulativo
B2	B	B	
B3	B-	B-	
Caa1	CCC+	CCC	Riesgo Sustancial Extremadamente Especulativo
Caa2	CCC		
Caa3	CCC-		
Ca	CC	DDD	Poca esperanzas de Pago
C	C		
	D		
		DD	Impago
		D	

Fuente: Bloomberg

Rating Crédito Latinoamérica			
Clasificadora de riesgo			
País	Moody's	Fitch	S&P
Perú	Baa1	BBB	BBB
México	Baa2	BBB-	BBB
Venezuela	C	WD	NR
Brazil	Ba2	BB-	BB-
Colombia	Baa2	BB+	BB+
Chile	A1	A-	A
Argentina	Ca	WD	CCC+
Panamá	Baa2	BBB-	BBB

Fuente: Bloomberg

## Riesgo País Latinoamérica(pbs)



Fuente: BCRP

Coordinador Laboratorio de Mercado de Capitales: MS Javier Penny Pestana  
Apoyo: Mariafe Urrutia, Fedele Calle, Miguel Solimano y Maciell Esquerre.  
email: pulsobursatil@ulima.edu.pe  
facebook: www.facebook.com/pulsobursatil.ul