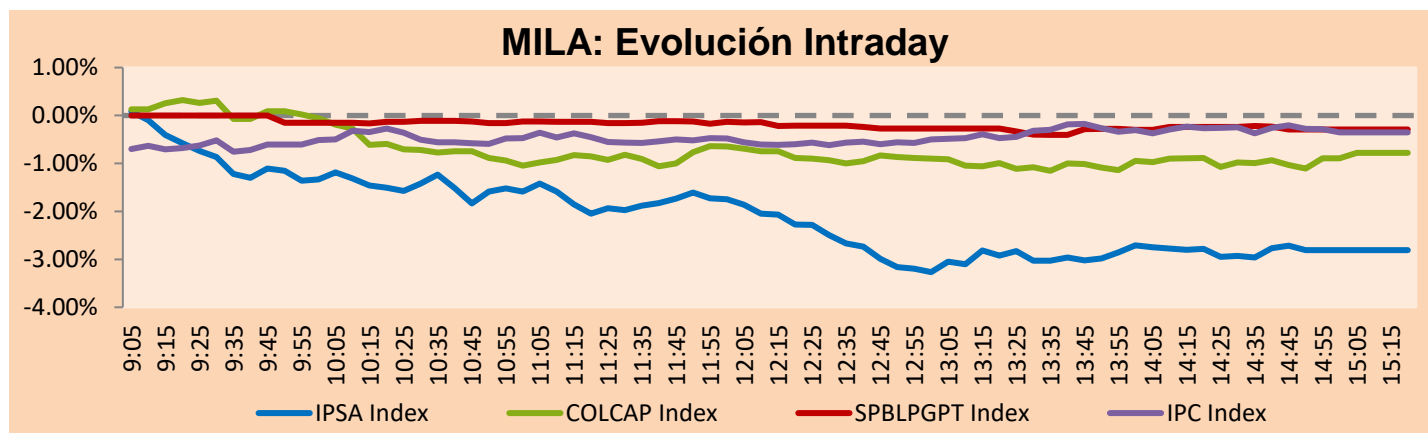


MILA

Lima, 6 de septiembre de 2022

Principales índices	Cierre	1 D	5 D	1 M	YTD	Cap. Burs. (US\$ bill)
▼ IPSA (Chile)	5,608.08	-2.96%	1.29%	7.59%	30.17%	111.45
▼ IGPA (Chile)	29,894.88	-2.26%	1.90%	8.34%	38.62%	129.09
▼ COLSC (Colombia)	859.52	-0.07%	-0.29%	-2.99%	-11.67%	3.41
▼ COLCAP (Colombia)	1,227.08	-0.78%	-3.40%	-5.62%	-13.03%	58.29
▼ S&P/BVL (Perú)*	18,848.22	-0.29%	-1.65%	-2.95%	-10.72%	77.57
▼ S&P/BVL SEL (Perú)	491.63	-0.28%	-1.88%	-3.00%	-12.76%	68.67
▼ S&P/BVL LIMA 25	27,093.83	-0.10%	-2.12%	-3.16%	-10.50%	76.83
▼ IPC (México)	45,902.89	-0.27%	-0.04%	-1.76%	-13.83%	290.22
▼ S&P MILA 40	450.38	-2.40%	-1.63%	2.45%	1.24%	202.41

* Cap. Bursátil del cierre anterior *Leyenda: Variación 1D: 1 Día; 5D: 5 Días; 1M: 1 Mes; YTD: Var.% 31/12/21 a la fecha

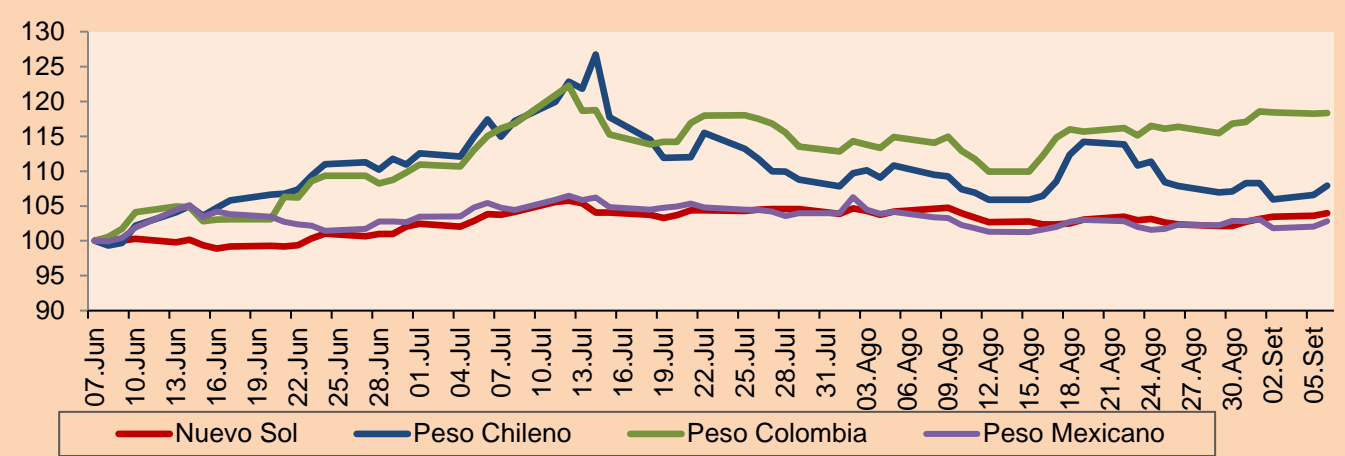


Fuente: Bloomberg

Monedas	Precio	1D*	5D*	30 D*	YTD*
▲ Sol (PEN)	3.8993	0.39%	1.91%	-0.22%	-2.50%
▲ Peso Chileno (CLP)	892.900	1.27%	0.76%	-2.62%	4.80%
▲ Peso Colombiano (COP)	4,478.55	0.09%	1.29%	3.00%	9.76%
▲ Peso Mexicano (MXN)	20.139	0.78%	-0.07%	-1.30%	-1.90%

*Leyenda: Variación 1D: 1 Día; 5D: 5 Días; 1M: 1 Mes; YTD: Var.% 31/12/21 a la fecha

MILA: Índices de Tipo de Cambio (3 meses)

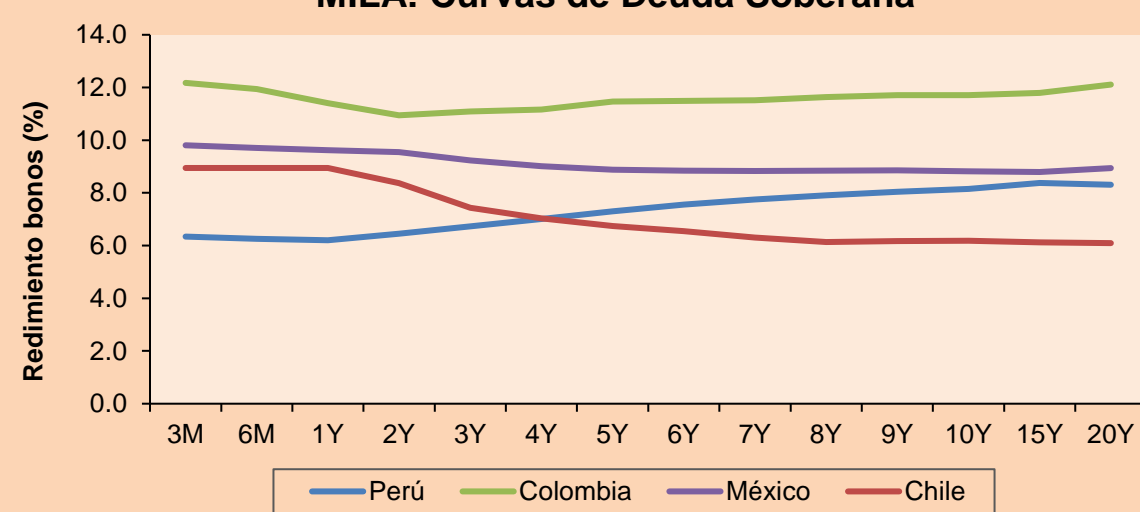


Base: 07/06/22=100
Fuente: Bloomberg

Renta Fija

Instrumento	Moneda	Precio	Bid Yield (%)	Ask Yield (%)	Duración
PERU 7.35 07/21/25	USD	107.512	4.61	4.44	2.57
PERU 4.125 08/25/27	USD	97.405	4.78	4.66	4.42
PERU 8.75 11/21/33	USD	128.096	5.39	5.37	7.49
PERU 6.55 03/14/37	USD	107.581	5.80	5.74	8.88
PERU 5.625 11/18/2050	USD	101.503	5.54	5.50	13.96
CHILE 2.25 10/30/22	USD	100.034	2.93	1.07	0.14
CHILE 3.125 01/21/26	USD	95.984	4.50	4.34	3.14
CHILE 3.625 10/30/42	USD	76.074	5.67	5.58	13.12
COLOM 11.85 03/09/28	USD	121.167	7.20	7.06	3.98
COLOM 10.375 01/28/33	USD	118.352	7.84	7.69	6.60
COLOM 7.375 09/18/37	USD	93.604	8.17	8.07	8.51
COLOM 6.125 01/18/41	USD	78.789	8.45	8.37	9.92
MEX 4 10/02/23	USD	85.597	7.61	7.54	10.15
MEX5.55 01/45	USD	90.601	6.371	6.312	12.27

MILA: Curvas de Deuda Soberana



Fuente: Bloomberg

Renta Variable

Más subieron	Bolsa	Mon.	Precio	▲%
MEGACABLE-CPO	Mexico	MXN	45.06	5.38
COCA-COLA FEMSA	Mexico	MXN	126.35	4.65
GRUPO AVAL SA-PF	Colombia	COP	650.00	3.17
INDUSTRIAS PENOL	Mexico	MXN	165.08	2.62
GRUPO MEXICO-B	Mexico	MXN	77.49	1.79

Por Monto Negociado	Bolsa	Monto (US\$)
AMERICA MOVIL-L	Mexico	46,321,299
SOQUIMICH-B	Chile	44,598,712
WALMART DE MEXIC	Mexico	44,045,429
GRUPO F BANORT-O	Mexico	21,576,825
ENEL CHILE SA	Chile	13,141,080

MILA

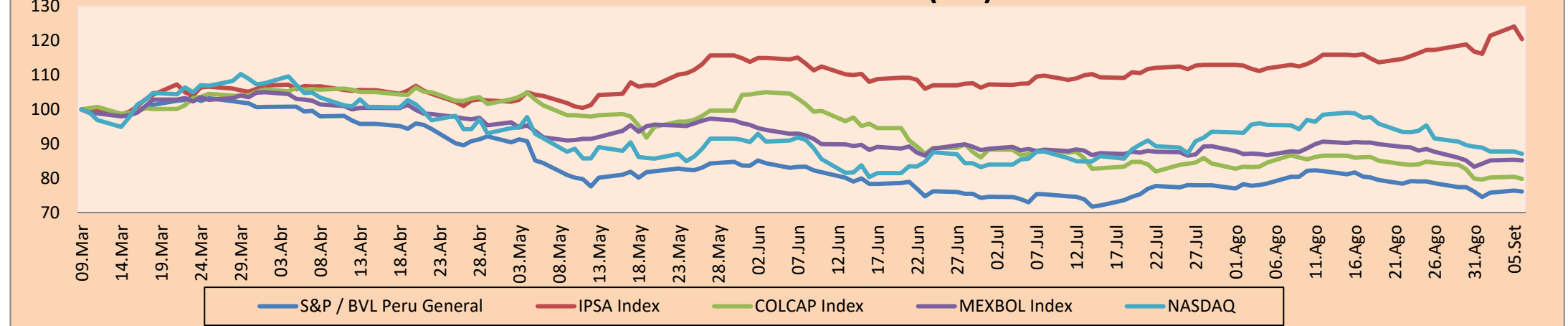
Perú: El índice General de la BVL finalizó la sesión de hoy con un resultado negativo de -0.29%. El índice mantiene una tendencia negativa acumulada anual de -10.72% en moneda local, mientras que el rendimiento ajustado en dólares desciende a -8.47%. Luego, el S&P/BVL Perú SEL varió en -0.28% mientras que el S&P/BVL LIMA 25 en -0.10%. El spot PEN alcanzó S/3.8995. Titular: Afiliados de las AFP tienen una semana para retirar hasta S/18.400.

Chile: El índice IPSA culminó el día con un retorno negativo de -2.97%. Los sectores más perjudicados de la sesión fueron Industrial (-5.12%) y Energía (-4.48%). Las acciones con el peor desempeño fueron Colbún SA (-7.90%) y Grupo Security SA (-6.50%). Titular: Goldman Sachs alude a "derrota" política de Boric y 2 años más de incertidumbres en post Plebiscito.

Colombia: El índice COLCAP concluyó la sesión con un retorno negativo de -0.78%. Los sectores más perjudicados de la jornada fueron Finanzas (-1.22%) y Servicios Públicos con (-0.54%). Las acciones con el peor desempeño fueron Banco de Bogotá (-3.75%) y Bolsa de Valores de Colombia (-3.70%). Titular: Títulos de tesorería alcanzan cifras históricas de compras en agosto.

México: El índice IPC cerró el día con un retorno negativo de -0.27%. Los sectores más perjudicados de la jornada fueron Salud (-2.47%) y Finanzas (-1.87%). Las acciones con el peor desempeño fueron Operadora de Sites Mexicanos SA de CV (-4.57%) y Bolsa Mexicana de Valores SAB de CV (-3.53%). Titular: Inversión fija bruta de México crece 6.8% anual, su mejor registro desde enero.

MILA: Índices bursátiles (6m)

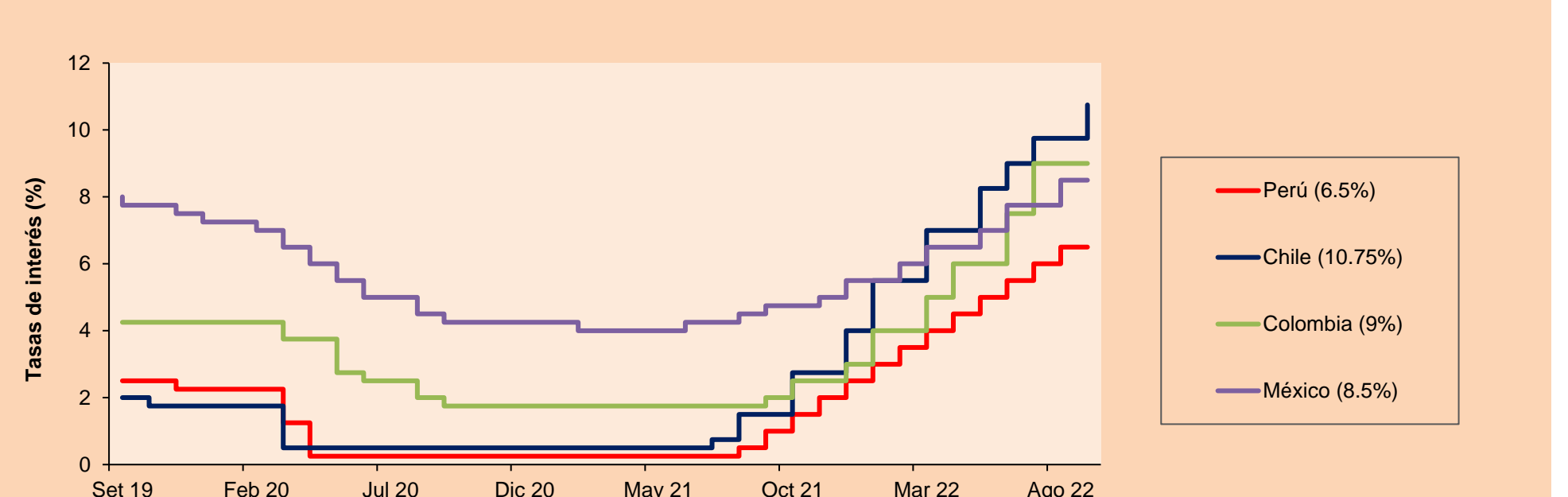


Base: 10/03/22=100
Fuente: Bloomberg

ETFs

	Mon.	Cierre	1D	5D	30 D	YTD	Bolsa
▲ iShares MSCI All Peru Capped	USD	25.05	0.44%	-2.94%	-2.45%	-15.43%	NYSE Arca
▼ iShares MSCI Chile Capped	USD	28.65	-3.24%	0.92%	11.44%	24.08%	Cboe BZX
- Global X MSCI Colombia	USD	9.02	0.00%	0.00%	2.85%	-9.74%	N/A Field Not Applicabl
▼ iShares MSCI Mexico Capped	USD	45	-1.27%	-0.38%	-0.75%	-11.07%	NYSE Arca
▼ iShares MSCI Emerging Markets	USD	38.3	-1.19%	-2.52%	-4.39%	-21.60%	NYSE Arca
▼ Vanguard FTSE Emerging Markets	USD	40.26	-0.86%	-1.97%	-2.71%	-18.60%	NYSE Arca
▼ iShares Core MSCI Emerging Markets	USD	47.18	-1.21%	-2.36%	-3.95%	-21.18%	NYSE Arca
▼ iShares JP Morgan Emerging Markets Bonds	USD	53.65	-0.81%	-1.94%	-4.38%	-14.60%	Cboe BZX
▼ Morgan Stanley Emerging Markets Domestic	USD	4.39	-0.45%	-1.79%	-1.35%	-19.89%	New York

MILA: Tasas de Referencia de Política Monetaria



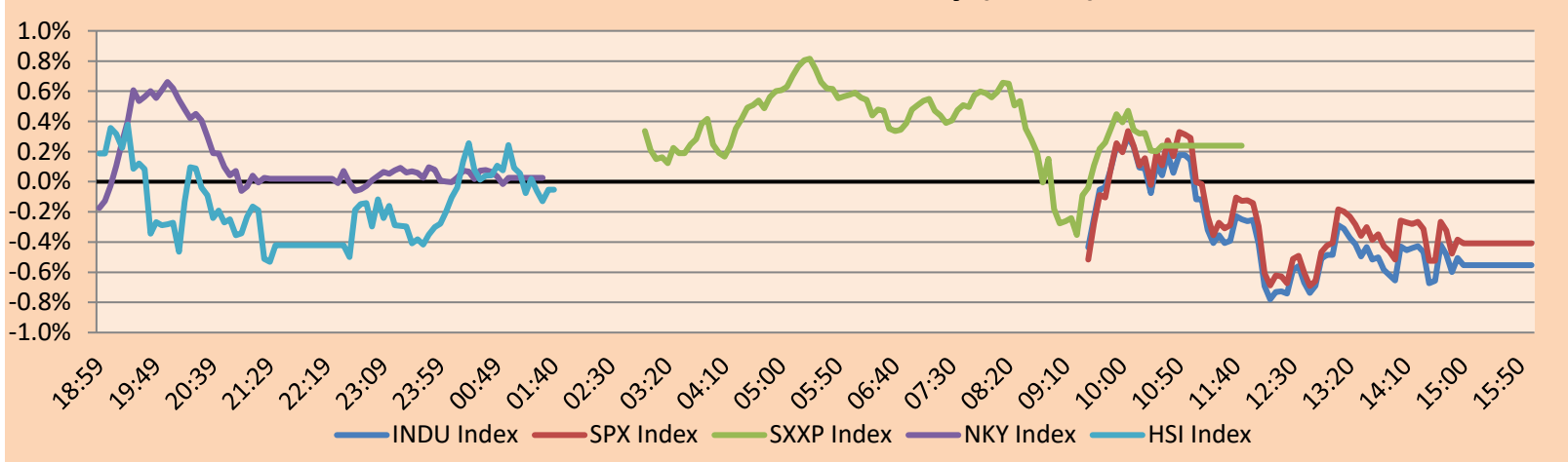
Fuente: Bloomberg

MUNDO

Principales índices	Cierre	1 D*	5 D*	1 M*	YTD*	Cap. Burs. (US\$ Mill.)
▼ Dow Jones (EEUU)	31,145.30	-0.55%	-2.97%	-5.05%	-14.29%	9,880,168
▼ Standard & Poor's 500 (EEUU)	3,908.19	-0.41%	-3.04%	-5.72%	-18.00%	34,406,547
▼ NASDAQ Composite (EEUU)	11,544.91	-0.74%	-3.93%	-8.79%	-26.21%	19,758,388
▲ Stoxx EUROPE 600 (Europa)	414.38	0.24%	-1.29%	-4.90%	-15.05%	11,572,156
▲ DAX (Alemania)	12,871.44	0.87%	-0.69%	-5.18%	-18.97%	1,360,304
▲ FTSE 100 (Reino Unido)	7,300.44	0.18%	-0.83%	-1.87%	-1.14%	1,739,154
▲ CAC 40 (Francia)	6,104.61	0.19%	-1.70%	-5.68%	-14.66%	2,014,458
▲ IBEX 35 (España)	7,842.20	-0.26%	-1.72%	-3.99%	-10.00%	528,998
▼ MSCI AC Asia Pacific Index	152.59	-0.65%	-3.51%	-4.45%	-20.47%	20,935,663
▼ HANG SENG (Hong kong)	19,202.73	-0.12%	-3.74%	-4.95%	-17.93%	3,050,244
▲ SHANGHAI SE Comp. (China)	3,243.45	1.36%	0.50%	0.51%	-10.89%	6,514,948
▲ NIKKEI 225 (Japón)	27,626.51	0.02%	-2.02%	-1.95%	-4.05%	3,259,146
▼ S&P / ASX 200 (Australia)	6,826.54	-0.38%	-2.46%	-2.69%	-8.30%	1,532,267
▲ KOSPI (Corea del Sur)	2,410.02	0.26%	-1.67%	-3.24%	-19.06%	1,337,127

*Leyenda: Variación 1D: 1 Día; 5D: 5 Días, 1M: 1 Mes; YTD: Var.% 31/12/21 a la fecha

Mercado Evolución Intraday (var %)

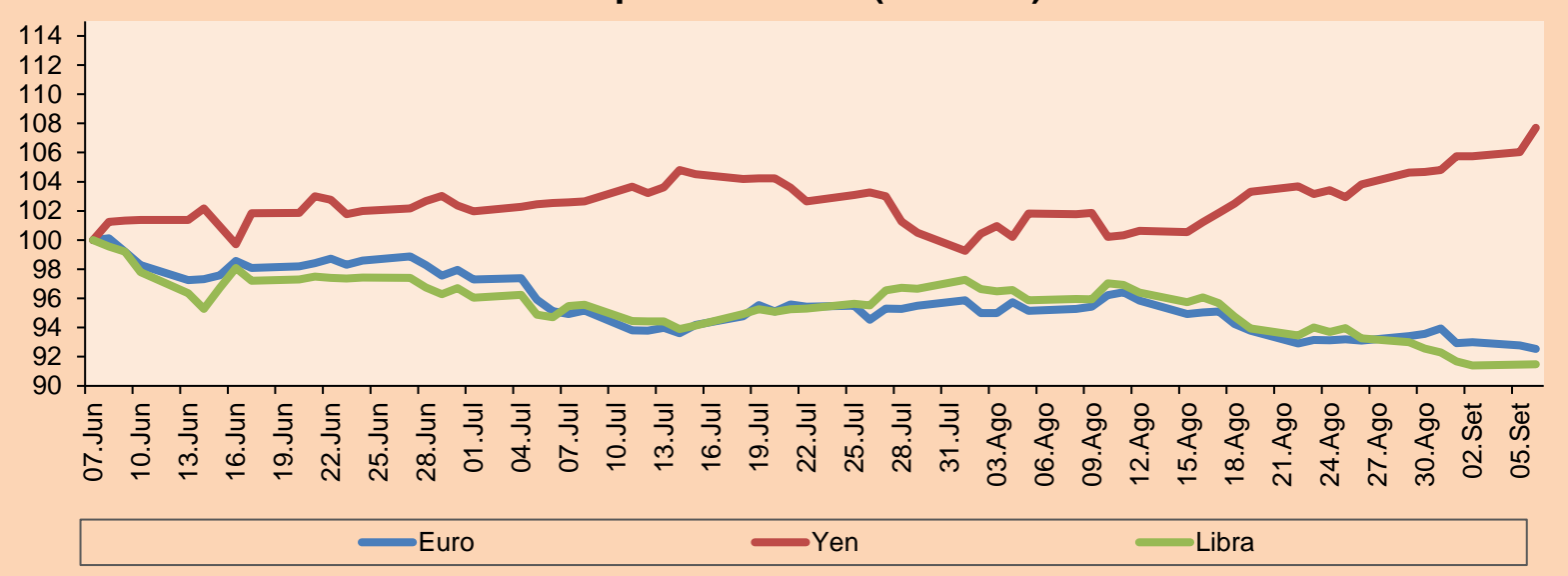


Fuente: Bloomberg

Monedas	Precio	1 D*	5 D*	1 M*	YTD*
▼ Euro	0.9904	-0.25%	-1.11%	-2.74%	-12.89%
▲ Yen	142.8000	1.56%	2.89%	5.77%	24.09%
▲ Libra Esterlina	1.1520	0.03%	-1.17%	-4.58%	-14.87%
▲ Yuan	6.9545	0.30%	0.62%	2.85%	9.41%
▲ Dólar de Hong Kong	7.8497	0.01%	0.01%	0.00%	0.68%
▲ Real Brasileño	5.2512	1.90%	2.52%	1.69%	-5.82%
▲ Peso Argentino	140.5865	0.27%	1.43%	5.77%	36.84%

*Leyenda: Variación 1D: 1 Día; 5D: 5 Días, 1M: 1 Mes; YTD: Var.% 31/12/21 a la fecha

Índices de Tipo de Cambio (3 meses)

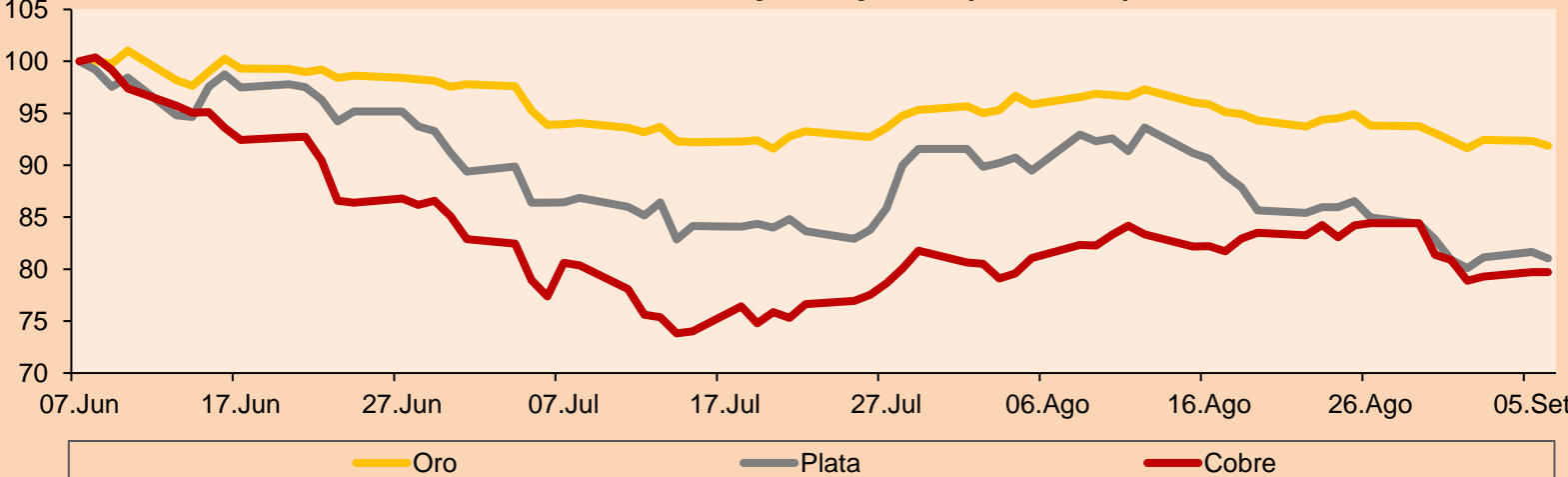


Base: 07/06/22=100
Fuente: Bloomberg

Commodities	Precio	1 D*	5 D*	1 M*	YTD*
▼ Oro (US\$ Oz. T) (LME)	1,702.14	-0.48%	-1.27%	-4.13%	-6.95%
▼ Plata (US\$ Oz. T) (LME)	18.02	-0.76%	-2.21%	-9.43%	-22.69%
▼ Cobre (US\$ TM) (LME)	7,731.00	0.00%	-2.05%	-1.67%	-20.63%
- Zinc (US\$ TM) (LME)	3,241.50	0.00%	-9.06%	-9.82%	-9.71%
▲ Petróleo WTI (US\$ Barril) (NYM)	86.88	0.01%	-5.19%	-1.36%	22.42%
- Estaño (US\$ TM) (LME)	21,752.62	0.00%	-8.66%	-11.63%	-44.75%
- Plomo (US\$ TM) (LME)	1,873.25	0.00%	-5.56%	-10.57%	-19.87%
▼ Azúcar #11 (US\$ Libra) (NYB-ICE)	17.98	-0.94%	-0.66%	0.22%	-2.07%
▼ Cacao (US\$ TM) (NYB-ICE)	2,369.00	-1.95%	-1.62%	1.20%	-7.46%
▲ Café Arábica (US\$ TM) (NYB-ICE)	230.25	0.63%	-2.10%	11.56%	3.18%

*Leyenda: Variación 1D: 1 Día; 5D: 5 Días, 1M: 1 Mes; YTD: Var.% 31/12/20 a la fecha

Índices de Metales principales (3 meses)



Base: 07/06/22=100
Fuente: Bloomberg

Renta Variable

Alemania (Acciones del DAX Index)

Más subieron Mon.	Precio	▲%	Bolsa	Más bajaron Mon.	Precio	▼%	Bolsa
MBG GY	EUR 55.24	2.98	Xetra	BAYN GY	EUR 51.51	-0.58	Xetra
CON GY	EUR 56.26	2.55	Xetra	ADS GY	EUR 144.36	-0.58	Xetra
DBK GY	EUR 8.358	2.16	Xetra	DTE GY	EUR 18.828	-0.39	Xetra
HEI GY	EUR 45.76	2.12	Xetra	PAH3 GY	EUR 69.3	-0.20	Xetra

Europa (Acciones del STOXX EUROPE 600)

Más subieron Mon.	Precio	▲%	Bolsa	Más bajaron Mon.	Precio	▼%	Bolsa
VTY LN	GBP 810	7.28	Londres	UN01 GY	EUR 4.734	-5.70	Xetra
GRG LN	GBP 1973	7.11	Londres	LPP PW	PLN 7860	-5.64	Warsaw
DIE BB	EUR 153.3	6.24	EN Brussels	AKRBP NO	NOK 349	-5.57	Oslo
WOSG LN	GBP 807.5	5.62	Londres	HER IM	EUR 2.343	-5.14	Borsa Italiana

Panorama Mundial:

Estados Unidos:

El mercado estadounidense cerró con rendimientos negativos. El índice DOW JONES cerró con cifras negativas, debido a que los oradores de la Fed indicaron que el Banco Central mantendrá su política estricta. Las acciones más afectadas fueron de 3M, con una disminución de -4.15% y Interl Corp con -2.75%. El índice S&P500 también terminó con un rendimiento negativo. Luego de que se hayan dado muestras de una resistencia ante la política monetaria estricta de la FED sobre el mes de agosto por segundo mes consecutivo. Las acciones de Amazon.com y Microsoft Corp, perdieron cerca de un 1%, ya que el aumento de la rentabilidad de los bonos asustó a los inversores. Los sectores más afectados fueron Servicios de la Comunicación (-1.26) y Energía (-1.08). Por último, el índice NASDAQ finalizó el día con índice negativo debido a que el sector tecnológico se vio presionado a la baja, ya que las grandes empresas flaquearon después de que los datos de los servicios, mejores de lo esperado, mantuvieran la perspectiva de una Reserva Federal agresiva a finales de este mes. De este modo, DOW JONES -0.55%, S&P 500 -0.41% y NASDAQ -0.74% terminaron el día con resultados negativos.

Europa:

Los principales índices europeos terminaron la sesión con rendimientos positivos tras desplome a inicios de semana. Las acciones europeas sorprendieron con un repunte en medio de las preocupaciones sobre una inminente crisis energética y una fuerte recesión en la propensión al riesgo. El índice paneuropeo STOXX 600 acabó al alza, liderados por las acciones de Credit Suisse Group. La cual ganó un 1.9% después de que el prestamista acordó vender su negocio fiduciario global. El mercado inglés, reflejado en el FTSE 100, acabó con ganancias por tercera sesión ayudado por las acciones de materiales básicos, consumo discrecional y finanzas. En el entorno político, la nueva Primera ministra, Liz Truss, tras asumir el cargo revelará un plan de rescate energético el jueves enfocado en medidas contra el incremento del costo de la energía. Por su parte, el índice DAX cerró en terreno positivo con las acciones de consumo no básico (+1.79%) y materiales (+1.64%) entre las de mejor desempeño. con las acciones de consumo discrecional y materiales entre las de mejor desempeño. Mientras que los inversionistas se enfocaron al entorno del paro de gas de Nord Stream, lo que generó preocupación sobre el aumento de precios en la energía. El mercado francés terminó a la baja siguiendo la tendencia de sus pares europeos. Entre la incertidumbre por parte de los inversores, los cuales se preparan para un aumento en las tasas de interés por un margen mayor. Las acciones individuales, Worldline (+3.1%), Alstom (+2.3%), Publicis Groupe (+2.1%) y Renault (+2.1%) fueron las que más ganaron. De este modo, FTSE 100 +0.18%; CAC 40 +0.19%; DAX -0.87%; STOXX 600 +0.24% terminaron en niveles positivos.

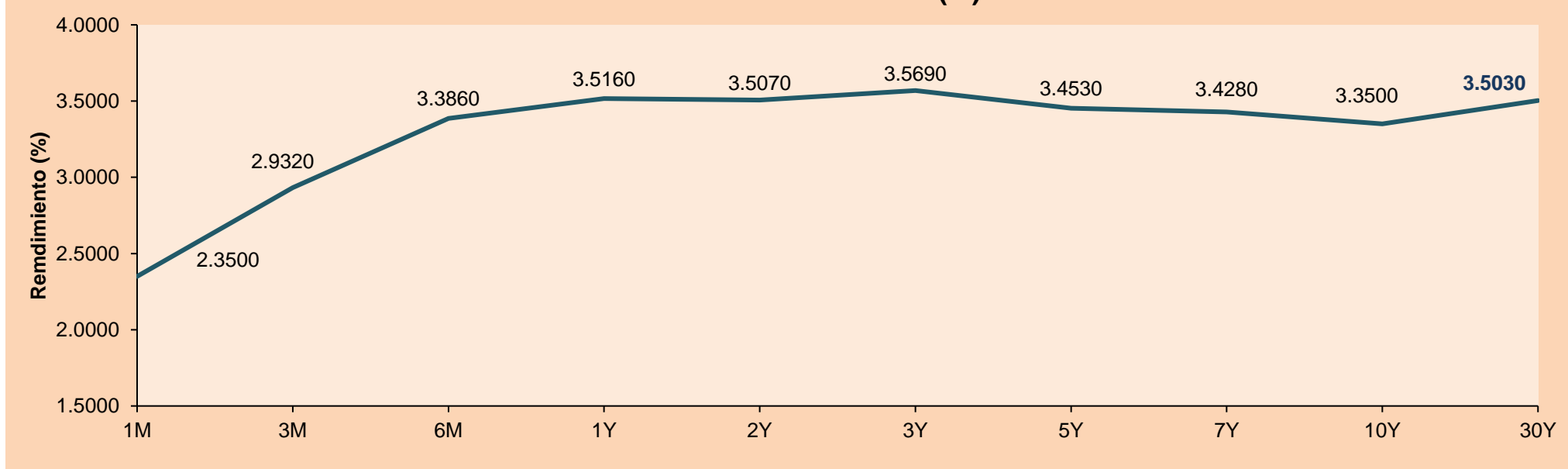
Asia:

Los principales índices asiáticos cerraron en su mayoría, con rendimientos positivos. El mercado chino cerró en terreno positivo, debido a la positiva reacción de los inversionistas ya que el gobierno chino mostró preocupación en tomar medidas para reforzar la debilitada economía, afirmando que este trimestre es un momento crítico para adoptar medidas políticas, ya que los indicios apuntan a una mayor pérdida de impulso económico. El banco central también dijo que recortará el ratio de reservas de divisas para apoyar al yuan chino. El índice Hang Seng terminó a la baja, a pesar que las empresas tecnológicas subieron un 0.1%, el gigante de los juegos y las redes sociales Tencent bajó un 1.5%. Las acciones que más apoyaron al índice subieron un 4.4%, encabezada por Country Garden Holdings aumentando un 9.3% debido a la disminución de pérdidas en sus ventas. El mercado coreano se recuperó luego de caer durante las tres últimas sesiones, pero las ganancias se vieron limitadas por el fortalecimiento del dólar y la preocupación por la lucha energética en Europa. El won terminó sin cambios, mientras que el rendimiento del bono de referencia subió. Por el lado corporativo, Noroo Holding CO subió un +13.38%, Kum Yang CO un +12.93% y Jayjun Cosmetic CO un +11.43%. El mercado japonés cerró al alza después de cuatro sesiones de pérdidas, los sectores con mejor rendimiento fueron Tecnología de la información (+0.46%) y Salud (+0.32%). Las acciones que lideraron este ligero crecimiento fueron Unitika subiendo un +7.47%, especializada en el sector manufactura y Toho Zinc CO aumentando en +4.19%. El mercado australiano cerró a la baja, debido a un aumento en la tasa de interés en 50 pb para poder contener la inflación. De esta forma, NIKKEI +0.03%; HANG SENG -0.12%; CSI 300 +0.92%; S&P/ASX 200 -0.37%; KOSPI +0.26%, SHANGAI COMPOSITE +1.36% terminaron con rendimientos en su mayoría positivos.

ETFs

	Mon.	Cierre	1D	5D	30 D	YTD	Bolsa
SPDR S&P 500 ETF TRUST	USD	390.76	-0.38%	-1.87%	-5.49%	-17.73%	NYSE Arca
ISHARES MSCI EMERGING MARKET	USD	38.3	-1.19%	-2.52%	-4.39%	-21.60%	NYSE Arca
ISHARES IBOXX HIGH YLD CORP	USD	74.11	-0.27%	-1.11%	-5.04%	-14.83%	NYSE Arca
FINANCIAL SELECT SECTOR SPDR	USD	32.81	-0.24%	-1.47%	-2.61%	-15.98%	NYSE Arca
VANECK GOLD MINERS ETF	USD	23.44	-1.47%	-2.66%	-10.81%	-26.82%	NYSE Arca
ISHARES RUSSELL 2000 ETF	USD	178.31	-0.99%	-3.42%	-6.55%	-19.84%	NYSE Arca
SPDR GOLD SHARES	USD	158.33	-0.58%	-1.36%	-4.21%	-7.39%	NYSE Arca
ISHARES 20+ YEAR TREASURY BO	USD	107.49	-2.48%	-4.84%	-7.71%	-27.46%	NASDAQ GM
INVESCO QQQ TRUST SERIES 1	USD	293.05	-0.72%	-2.65%	-8.92%	-26.34%	NASDAQ GM
ISHARES BIOTECHNOLOGY ETF	USD	119.54	-1.36%	-1.32%	-9.05%	-21.67%	NASDAQ GM
ENERGY SELECT SECTOR SPDR	USD	79.22	-0.93%	-2.49%	8.40%	42.74%	NYSE Arca
PROSHARES ULTRA VIX ST FUTUR	USD	10.6	3.11%	0.28%	7.29%	-14.72%	Choe BZX
UNITED STATES OIL FUND LP	USD	71.42	-0.01%	-5.37%	-0.17%	31.38%	NYSE Arca
ISHARES MSCI BRAZIL ETF	USD	30.25	-2.01%	-3.11%	1.68%	7.77%	NYSE Arca
SPDR S&P OIL & GAS EXP & PR	USD	140.3	-1.47%	-2.09%	8.71%	46.34%	NYSE Arca
UTILITIES SELECT SECTOR SPDR	USD	74.79	0.25%	-0.05%	0.75%	4.48%	NYSE Arca
ISHARES US REAL ESTATE ETF	USD	94.28	1.15%	-0.38%	-4.33%	-18.82%	NYSE Arca
SPDR S&P BIOTECH ETF	USD	81.34	-2.85%	-2.12%	-11.87%	-27.35%	NYSE Arca
ISHARES IBOXX INVESTMENT GRA	USD	106.92	-1.36%	-3.18%	-5.40%	-19.32%	NYSE Arca
ISHARES JP MORGAN USD EMERG	USD	84.3	-0.92%	-1.97%	-4.71%	-22.70%	NASDAQ GM
REAL ESTATE SELECT SECT SPDR	USD	41.71	1.04%	-0.69%	-4.60%	-19.49%	NYSE Arca
ISHARES CHINA LARGE-CAP ETF	USD	28.68	-1.98%	-3.11%	-4.84%	-21.60%	NYSE Arca
CONSUMER STAPLES SPDR	USD	72.15	-0.57%	-1.92%	-3.34%	-6.43%	NYSE Arca
VANECK JUNIOR GOLD MINERS	USD	28.62	-2.29%	-3.25%	-15.17%	-31.74%	NYSE Arca
SPDR BLOOMBERG HIGH YIELD BO	USD	91.38	-0.23%	-1.18%	-5.14%	-15.83%	NYSE Arca
VANGUARD REAL ESTATE ETF	USD	92.71	0.90%	-0.79%	-4.75%	-20.08%	NYSE Arca
GRAYSCALE BITCOIN TRUST BTC	USD	11.72	-5.33%	-5.02%	-17.64%	-65.78%	OTC US

Curva de Rendimiento Bonos Tesoro EEUU (%)



Fuente: Bloomberg

LIMA

Acciones

	Valor	Moneda	Precio	1D*	5D*	30D*	YTD*	Frecuencia	Volumen (US\$)	Beta	Dividend Yield (%)	Price Earning	Capitalización Bursátil (M US\$)	Sector Económico*	Participación Índice
▼	ALICORC1 PE**	S/.	5.65	-0.07%	-0.29%	-2.99%	-11.67%	100.00%	24,009	0.88	4.42	9.55	1,235.14	Industrial	3.53%
-	ATACOCB1 PE**	S/.	0.08	0.00%	0.00%	-11.11%	-33.33%	15.79%	20	#N/A N/A	0.00	-	22.38	Mineras	1.02%
▼	BACKUS1 PE**	S/.	21.84	-0.05%	-0.05%	0.18%	6.54%	78.95%	9,690	0.79	15.71	6.79	7,538.03	Industriales	0.82%
▲	BAP PE**	US\$	126.61	0.32%	-2.79%	-3.41%	2.29%	89.47%	199,011	1.23	3.16	-	10,068.03	Diversas	5.82%
▼	BVN PE**	US\$	5.71	-1.21%	5.94%	2.15%	-21.78%	100.00%	40,223	1.41	1.23	-	1,573.87	Mineras	5.88%
▲	CASAGRC1 PE**	S/.	8.79	6.55%	2.21%	5.90%	-3.41%	84.21%	3,541	1.31	61.45	5.83	189.89	Agrario	1.31%
-	BBVAC1 PE**	S/.	1.48	0.00%	-1.33%	-5.13%	-10.84%	94.74%	12,153	0.73	7.14	5.51	2,801.95	Bancos y Financieras	2.85%
▼	CORAREI1 PE**	S/.	1.38	-1.43%	-7.38%	-2.13%	-19.77%	89.47%	11,632	0.92	13.51	2.79	500.93	Industriales	1.72%
▲	CPACASC1 PE**	S/.	3.89	1.04%	-0.77%	-1.52%	-21.41%	94.74%	100,835	0.81	0.00	10.81	457.98	Industriales	2.38%
-	CVERDEC1 PE**	US\$	26.50	0.00%	-6.98%	-1.85%	-28.82%	78.95%	50,854	0.90	7.01	7.84	9,276.48	Mineras	5.25%
-	ENGEPEC1 PE**	S/.	2.51	0.00%	-2.33%	-2.33%	-11.62%	73.68%	1,009	0.82	0.00	6.07	1,125.10	Servicios Públicos	1.44%
▼	ENDISPC1**	S/.	3.92	-2.00%	-3.92%	0.51%	-2.00%	42.11%	10,064	0.84	5.28	6.43	641.95	Servicios Públicos	0.98%
▼	FERREYC1 PE**	S/.	2.20	-2.22%	0.00%	7.32%	7.32%	100.00%	153,877	0.90	10.84	4.44	533.77	Diversas	4.90%
-	AENZAC1 PE**	S/.	0.81	0.00%	-6.90%	-10.00%	-40.88%	78.95%	4,251	1.09	0.00	-	248.65	Diversas	4.05%
▼	IFS PE**	US\$	21.50	-0.92%	-2.71%	-9.85%	-19.93%	100.00%	47,444	0.88	11.16	6.60	2,481.49	Diversas	7.22%
-	INRETC1 PE**	US\$	30.60	0.00%	-4.67%	1.32%	-12.45%	78.95%	1,159	1.00	0.00	19.56	3,327.65	Diversas	5.28%
-	LUSURC1 PE**	S/.	15.38	0.00%	0.20%	-2.97%	8.01%	57.89%	1,042	0.00	0.00	12.61	1,920.68	Servicios Públicos	1.81%
-	MINSURI1 PE**	S/.	3.60	0.00%	-5.26%	-13.25%	-8.86%	89.47%	43,342	1.12	0.00	1.26	2,661.71	Mineras	3.09%
-	PML PE**	US\$	0.09	0.00%	0.00%	0.00%	-25.00%	15.79%	2,662	#N/A N/A	0.00	-	22.47	Mineras	2.12%
▼	SCCO PE**	US\$	45.50	-0.87%	-8.87%	-3.91%	-26.35%	89.47%	85,359	1.06	8.79	11.12	35,175.71	Mineras	2.14%
-	SIDERC1 PE**	S/.	1.55	0.00%	-4.32%	0.00%	-3.13%	68.42%	4,235	0.85	26.79	3.75	278.26	Industriales	1.43%
-	TV PE**	US\$	0.16	0.00%	0.00%	-55.56%	-87.69%	31.58%	10,024	1.27	0.00	-	15.83	Mineras	2.93%
-	UNACEMC1 PE**	S/.	1.58	0.00%	-6.51%	-9.20%	-34.17%	89.47%	25,962	0.98	6.96	6.09	736.71	Industriales	3.00%
-	VOLCABC1 PE**	S/.	0.55	0.00%	-3.51%	-11.29%	-8.33%	100.00%	15,567	1.39	0.00	11.32	1,538.47	Mineras	5.90%
-	BROCALC1 PE**	S/.	4.65	0.00%	0.00%	3.33%	-10.58%	21.05%	106	0.00	0.00	33.62	193.78	Mineras	0.00%
▼	RIMSEGC1 PE**	S/.	0.71	-6.58%	-6.58%	10.98%	-17.44%	10.53%	7,001	0.00	0.00	10.49	300.77	Seguros	0.00%
-	CORAREC1 PE**	S/.	1.91	0.00%	0.00%	-1.04%	0.53%	15.79%	7,645	0.00	0.00	3.86	500.93	Industriales	0.00%
-	ENGIEC1 PE**	S/.	5.40	0.00%	0.00%	-2.70%	-7.85%	36.84%	7,783	0.00	4.65	16.96	832.82	Industriales	0.00%
-	GBVLAC1 PE**	S/.	2.51	0.00%	2.45%	0.40%	-7.72%	31.58%	1,963	0.00	0.00	-	117.06	Diversas	0.00%

Cantidad de Acciones: 29
Fuente: Bloomberg, Económica
* Bloomberg Industry Classification System
** Se utiliza el PER de la bolsa y moneda de origen del instrumento
*Leyenda: Variación 1D: 1 Día; 5D: 5 Días, 1M: 1 Mes; YTD: Var.% 31/12/21 a la fecha

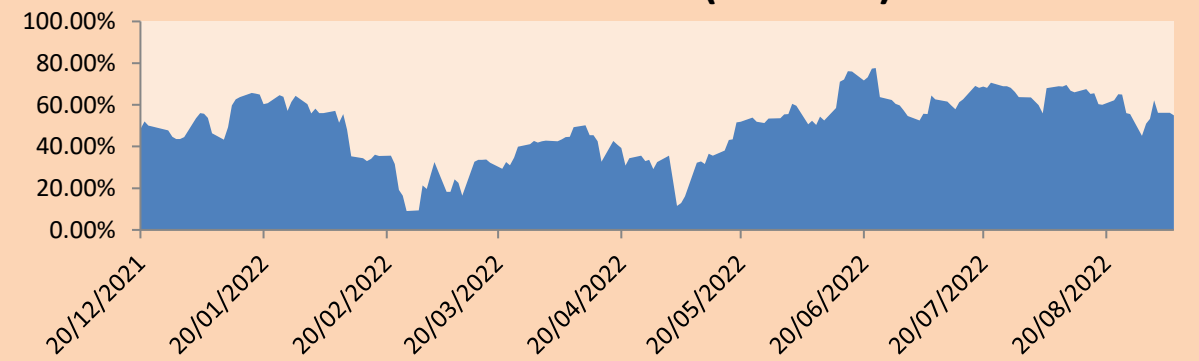
Subieron 3
Bajaron 9
Mantuvieron 17

Índices Sectoriales

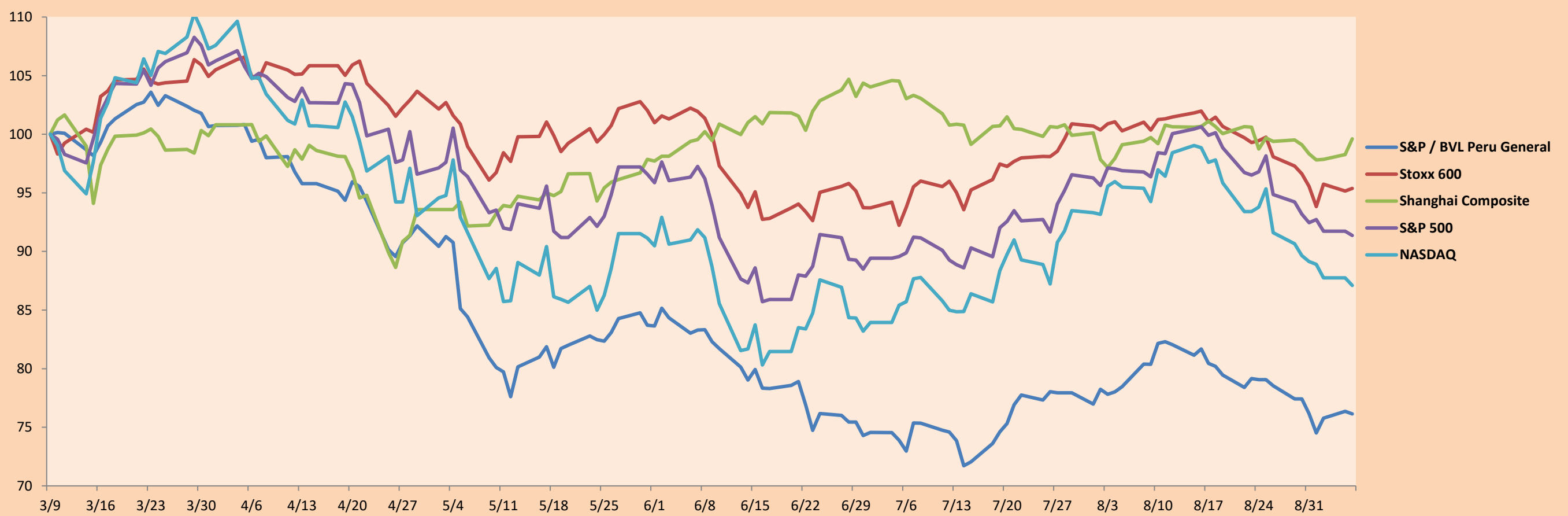
	Cierre	1D*	5D*	30D*	YTD*	Beta	
▼	S&P/BVLMining	311.35	-0.88%	-4.45%	-3.42%	-24.36%	1.14
▲	S&P/BVLConsumer	1,110.73	0.52%	-1.17%	1.53%	-3.25%	0.68
▼	S&P/BVLIndustrials	223.91	-0.66%	-2.72%	-0.89%	-13.24%	0.76
▲	S&P/BVLFinancials	908.26	0.05%	-1.48%	-4.70%	0.24%	1.22
▲	S&P/BVLConstruction	219.40	0.14%	-4.03%	-4.56%	-22.58%	0.73
▼	S&P/BVLPublicSvcs	609.52	-0.33%	-1.52%	-0.64%	11.12%	0.16
▼	S&P/BVLElectricUtil	595.04	-0.33%	-1.52%	-0.64%	11.12%	0.16

*Leyenda: Variación 1D: 1 Día; 5D: 5 Días, 1M: 1 Mes; YTD: Var.% 31/12/21 a la fecha

Correlación Rend. Índice Minero vs Índice de Metales de Londres (3 meses)



Índices (6 meses)



Base: 09/03/22=100
Fuente: Bloomberg

Coordinador Laboratorio de Mercado de Capitales: MS Javier Penny Pestana
Apoyo: Mariafe Urrutia, Fedele Calle, Miguel Solimano y Maciell Esquerre
email: pulsobursatil@ulima.edu.pe
facebook: www.facebook.com/pulsobursatil.ul

RATING SOBERANO

CLASIFICACIONES DE RIESGO

Moody's	S&P	Fitch	
Aaa	AAA	AAA	Prime 94
Aa1	AA+	AA+	Alto Grado
Aa2	AA	AA	
Aa3	AA-	AA-	
A1	A+	A+	Grado Alto Medio
A2	A	A	
A3	A-	A-	
Baa1	BBB+	BBB+	Grado Bajo Medio
Baa2	BBB	BBB	
Baa3	BBB-	BBB-	
Ba1	BB+	BB+	Sin Grado de Inversión Especulativo
Ba2	BB	BB	
Ba3	BB-	BB-	
B1	B+	B+	Altamente Especulativo
B2	B	B	
B3	B-	B-	
Caa1	CCC+	CCC	Riesgo Sustancial Extremadamente Especulativo
Caa2	CCC		Poca esperanzas de Pago
Caa3	CCC-		
Ca	CC		
C	D	DDD	Impago
		DD	
		D	

Fuente: Bloomberg

Rating Crédito Latinoamérica			
Clasificadora de riesgo			
País	Moody's	Fitch	S&P
Perú	Baa1	BBB	BBB
México	Baa2	BBB-	BBB
Venezuela	C	WD	NR
Brazil	Ba2	BB-	BB-
Colombia	Baa2	BB+	BB+
Chile	A1	A-	A
Argentina	Ca	WD	CCC+
Panamá	Baa2	BBB-	BBB

Fuente: Bloomberg

Riesgo País Latinoamérica(pbs)



Fuente: BCRP

Coordinador Laboratorio de Mercado de Capitales: MS Javier Penny Pestana
Apoyo: Mariafe Urrutia, Fedele Calle, Miguel Solimano y Maciell Esquerre
email: pulsobursatil@ulima.edu.pe
facebook: www.facebook.com/pulsobursatil.ul