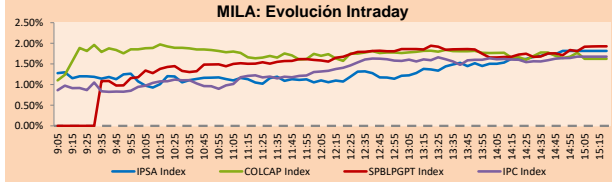


## MILA

Lima, 9 de septiembre de 2022

Principales índices	Cierre	1 D	5 D	1 M	YTD	Cap. Burs. (US\$ bill)
▲ IPSA (Chile)	5,612.07	1.73%	-0.73%	7.17%	30.26%	104.39
▲ IGPA (Chile)	30,375.43	2.07%	1.96%	8.98%	40.83%	121.47
▼ COLSC (Colombia)	853.17	-0.35%	-0.52%	-3.36%	-12.33%	3.54
▲ COLCAP (Colombia)	1,222.51	1.63%	-0.84%	-7.53%	-13.36%	58.15
▲ S&P/BVL (Perú)*	19,546.26	1.93%	4.20%	-1.76%	-7.42%	79.23
▲ S&P/BVL SEL (Perú)	514.23	2.22%	4.89%	-0.83%	-8.75%	70.53
▲ S&P/BVL LIMA 25	28,170.40	2.19%	4.86%	-1.22%	-6.95%	78.50
▲ IPC (México)	47,042.94	1.64%	2.52%	-0.42%	-11.69%	296.29
▲ S&P MILA 40	453.37	0.58%	3.53%	0.91%	1.92%	198.36

\* Cap. Bursátil del cierre anterior \* Leyenda: Variación 1D: 1 Día; 5D: 5 Días; 1M: 1 Mes; YTD: Var.% 31/12/21 a la fecha

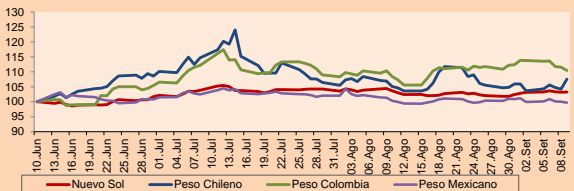


Fuente: Bloomberg

Monedas	Precio	1D*	5D*	30 D*	YTD*
▲ Sol (PEN)	3,8830	0.03%	0.05%	-0.43%	-2.90%
▲ Peso Chileno (CLP)	909.500	3.24%	3.76%	2.36%	6.75%
▼ Peso Colombiano (COP)	4,353.27	-1.00%	-2.89%	1.88%	6.69%
▼ Peso Mexicano (MXN)	19.898	-0.34%	-0.24%	-0.66%	-3.08%

\* Leyenda: Variación 1D: 1 Día; 5D: 5 Días; 1M: 1 Mes; YTD: Var.% 31/12/21 a la fecha

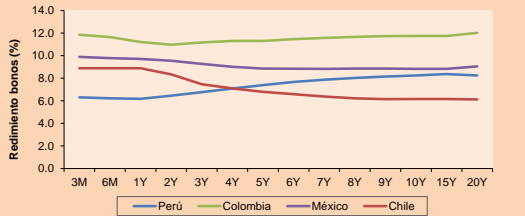
### MILA: Índices de Tipo de Cambio (3 meses)



Base: 10/06/22=100  
Fuente: Bloomberg

Renta Fija	Moneda	Precio	Bid Yield (%)	Ask Yield (%)	Duración
PERU 7.35 07/21/25	USD	107.822	4.50	4.31	2.56
PERU 4.125 08/25/27	USD	98.551	4.51	4.40	4.41
PERU 8.75 11/21/33	USD	128.972	5.33	5.24	7.47
PERU 6.55 03/14/37	USD	109.61	5.62	5.53	8.86
PERU 5.625 11/18/2050	USD	103.108	5.43	5.39	13.93
CHILE 2.25 10/30/22	USD	99.843	4.81	2.06	0.13
CHILE 3.125 01/21/26	USD	96.889	4.20	4.05	3.13
CHILE 3.625 10/30/42	USD	78.71	5.41	5.32	13.19
COLOM 11.85 03/09/28	USD	122.935	6.85	6.71	4.17
COLOM 10.375 01/28/33	USD	121.886	7.42	7.23	6.62
COLOM 7.375 09/18/37	USD	95.725	7.92	7.81	8.50
COLOM 6.125 01/18/41	USD	80.847	8.20	8.11	9.92
MEX 4.10 02/23	USD	85.597	7.61	7.54	10.15
MEX5.55 01/45	USD	92.603	6.185	6.142	12.25

### MILA: Curvas de Deuda Soberana



Fuente: Bloomberg

### Renta Variable

Más subieron	Bolsa	Mon.	Precio	▲ %
VOLCAN CIA MIN-B	Peru	PEN	0.65	12.07
INDUSTRIAS PENOL	Mexico	MXN	176.76	7.17
SURAMERICANA	Colombia	COP	39000.00	5.41
CAP	Chile	CLP	7580	5.35
BUENAVENTURA-ADR	Peru	USD	6.31	5.17

Por Monto Negociado	Bolsa	Monto (US\$)
WALMART DE MEXIC	Mexico	36,372,057
SOQUIMICH-B	Chile	33,887,839
AMERICA MOVIL-L	Mexico	32,671,868
FALABELLA SA	Chile	24,574,426
GRUPO MEXICO-B	Mexico	19,188,149

Más bajaron	Bolsa	Mon.	Precio	▼ %
CENCOSUD SHOPPII	Chile	CLP	1136.30	-3.70
EMPRESAS COPEC	Chile	CLP	7455	-2.29
AGUAS ANDINAS-A	Chile	CLP	188.91	-2.12
BANCO DAVIVIENDA	Colombia	COP	30840	-1.75
ANDINA-PREF B	Chile	CLP	1770.00	-1.12

Por Volumen	Bolsa	Volumen
ITAU CORPBANCA	Chile	572,633,395
BANCO SANTANDER	Chile	118,429,828
ENEL CHILE SA	Chile	90,279,062
BANCO DE CHILE	Chile	90,253,032
AMERICA MOVIL-L	Mexico	37,649,515

## MILA

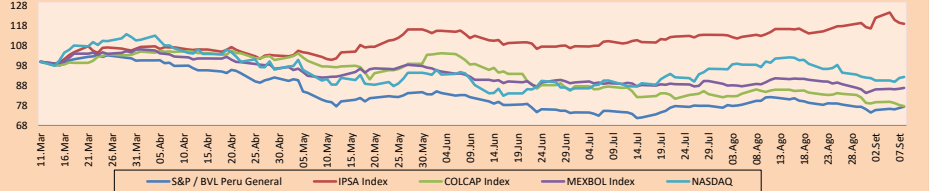
Perú: El índice General de la BVL finalizó la sesión de hoy con un resultado positivo de +1.93%. El índice mantiene una tendencia negativa acumulada anual de -4.20% en moneda local, mientras que el rendimiento ajustado en dólares desciende a +4.14%. Luego, el S&P/BVL Perú SEL varió en +1.94% mientras que el S&P/BVL LIMA 25 en +2.19%. El spot PEN alcanzó S/ 3.8738. Titular: MEF busca extender cinco años devolución de IGVA a exploración minera y de hidrocarburos.

Chile: El índice IPSA culminó el día con un retorno positivo de +1.73%. Los sectores más beneficiados de la sesión fueron Industrial con +(3.77%) y Materiales con +(3.62%). Las acciones con el mejor desempeño fueron CIA SUD americana de vapores en +5.53% y CAP SA con +5.35%. Titular: Crecimiento económico respaldará condiciones crediticias de empresas, dice Moody's.

Colombia: El índice COLCAP concluyó la sesión con un retorno positivo de 1.63%. Los sectores más beneficiados de la jornada fueron Energía +(3.74%) y Finanzas +(1.65%). Las acciones con el mejor desempeño fueron Grupo de INV Sudamericana +(5.41%), Ecopetrol SA en +(4.11%) y Cementos agros con +(3.80%). Titular: Los intentos de fraude digital aumentaron 1% en Colombia.

México: El índice IPC cerró el día con un retorno positivo de +1.64%. Los sectores más beneficiados de la jornada fueron Materiales +(4.03%) y Finanzas +(1.95%). Las acciones con el mejor desempeño fueron Industrias Penoles SAB con +7.17%, Grupo México SAB con +5.01% y Controladora Vuela CIA con 4.02%. Titular: EU se va contra las frutas mexicanas: Legisladores piden investigar importaciones.

### MILA: Índices bursátiles (6m)

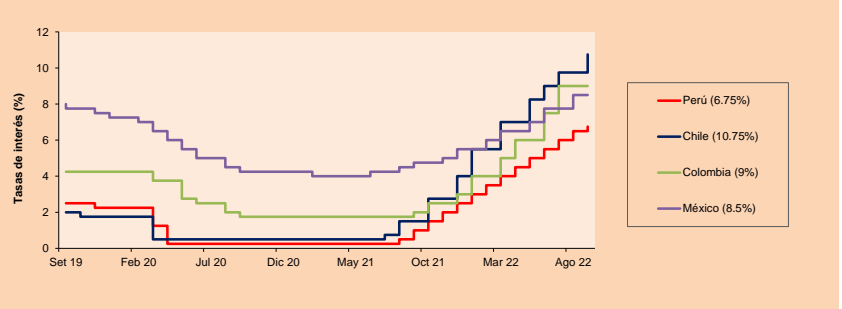


Base: 14/03/22=100  
Fuente: Bloomberg

### ETFs

	Mon.	Cierre	1D	5D	30 D	YTD	Bolsa
▲ iShares MSCI All Peru Capped	USD	26.11	3.08%	4.69%	-2.43%	-11.85%	NYSE Arca
▼ iShares MSCI Chile Capped	USD	28.4	-1.15%	-4.09%	4.95%	23.00%	Cboe BZX
- Global X MSCI Colombia	USD	9.02	0.00%	0.00%	0.11%	-9.74%	N/A Field Not Applicab
▲ iShares MSCI Mexico Capped	USD	46.66	1.70%	2.37%	-1.06%	-7.79%	NYSE Arca
▲ iShares MSCI Emerging Markets	USD	39	1.48%	0.62%	-3.61%	-20.16%	NYSE Arca
▲ Vanguard FTSE Emerging Markets	USD	41.02	1.33%	1.01%	-2.10%	-17.06%	NYSE Arca
▲ iShares Core MSCI Emerging Markets	USD	48.07	1.48%	0.65%	-3.28%	-19.70%	NYSE Arca
▲ iShares JP Morgan Emerging Markets Bonds	USD	54.35	0.83%	0.48%	-4.21%	-13.48%	Cboe BZX
▲ Morgan Stanley Emerging Markets Domestic	USD	4.41	0.23%	0.00%	-3.92%	-19.53%	New York

### MILA: Tasas de Referencia de Política Monetaria



Fuente: Bloomberg

Coordinador Laboratorio de Mercado de Capitales: MS Javier Penny Pestana  
Apoyo: Mariela Urrutia, Fabrizio Lavalle, Miguel Solimano y Maciell Esquerre  
email: pulsobursatil@ulima.edu.pe  
facebook: www.facebook.com/pulsobursatil.u

## MUNDO

Principales índices	Cierre	1 D*	5 D*	1 M*	YTD*	Cap. Burs. (US\$ Mill.)
▲ Dow Jones (EEUU)	32,151.71	1.19%	1.56%	-1.90%	-11.52%	9,960,645
▲ Standard & Poor's 500 (EEUU)	4,067.36	1.53%	2.53%	-1.34%	-14.66%	35,130,364
▲ NASDAQ Composite (EEUU)	12,112.31	2.11%	2.78%	-3.05%	-22.58%	20,137,810
▲ Stoxx EUROPE 600 (Europa)	420.37	1.52%	1.06%	-3.58%	-13.82%	11,585,214
▲ DAX (Alemania)	13,088.21	1.43%	0.29%	-3.30%	-17.61%	1,363,734
▲ FTSE 100 (Reino Unido)	7,351.07	1.23%	0.96%	-1.83%	-0.45%	1,740,803
▲ CAC 40 (Francia)	6,212.33	1.41%	0.73%	-4.28%	-13.15%	2,022,451
▲ IBEX 35 (España)	8,033.10	1.47%	1.27%	-3.35%	-7.81%	533,527
▲ MSCI AC Asia Pacific Index	152.10	1.03%	-1.91%	-5.02%	-21.24%	20,835,224
▲ HANG SENG (Hong Kong)	19,362.25	2.69%	-0.46%	-4.03%	-17.25%	3,083,579
▲ SHANGHAI SE Comp. (China)	3,262.05	0.82%	2.37%	-0.45%	-10.38%	6,590,773
▲ NIKKEI 225 (Japón)	28,214.75	0.53%	2.04%	-1.16%	-2.00%	3,330,838
▲ S&P / ASX 200 (Australia)	6,894.18	0.66%	0.96%	-1.97%	-7.39%	1,576,260
▲ KOSPI (Corea del Sur)	2,384.28	0.33%	-1.30%	-4.76%	-19.93%	1,315,575

\*Leyenda: Variación 1D: 1 Día; 5D: 5 Días; 1M: 1 Mes; YTD: Var.% 31/12/21 a la fecha

### Renta Variable

Alemania (Acciones del DAX Index)

Más subieron Mon.	Precio	▲ %	Bolsa	Más bajaron	Mon.	Precio	▼ %	Bolsa	
FRE GY	EUR	25.44	3.92	Xetra	MUV2 GY	EUR	255.8	-0.27	Xetra
DTE GY	EUR	19.55	3.86	Xetra	AIR GY	EUR	96.07	-0.20	Xetra
DBK GY	EUR	8.932	3.26	Xetra	LIN GY	EUR	285.2	0.16	Xetra
FME GY	EUR	33.39	3.15	Xetra	MTX GY	EUR	170.65	0.21	Xetra

Europa (Acciones del STOXX EUROPE 600)

Más subieron Mon.	Precio	▲ %	Bolsa	Más bajaron	Mon.	Precio	▼ %	Bolsa	
AUTO NO	NOK	14.89	10.71	Oslo	KGX GY	EUR	34.15	-4.77	Xetra
TKWY NA	EUR	17.492	8.38	EN Amsterdam	VTY LN	Gbp	800	-2.50	Londres
KGH PW	PLN	92.94	8.32	Warsaw	SAAB SS	SEK	355.1	-1.91	Stockholm
RUI FP	EUR	24.9	7.42	EN Paris	HO FP	EUR	116.5	-1.85	EN Paris

## Panorama Mundial:

### Estados Unidos:

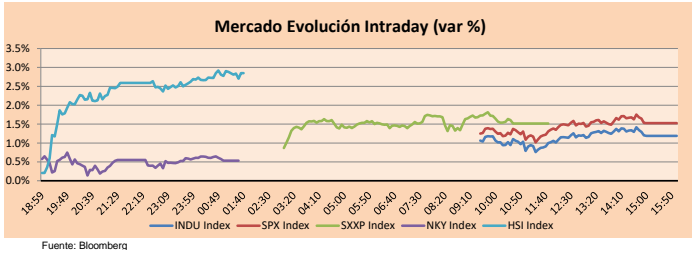
El mercado estadounidense cierra con rendimientos positivos, luego de que los principales índices de Wall Street registraran ganancias, lideradas por las acciones tecnológicas y de crecimiento, y los rendimientos del Tesoro estadounidense a dos años, sensibles a los tipos de interés, alcanzaron máximos de más de 14 años, ya que los inversores digirieron la opinión de que son necesarias más subidas de los tipos de interés. El índice DOW JONES cerró en terreno positivo, ya que los inversores volvieron a comprar, haciendo caso omiso de la preocupación por las perspectivas económicas. Según los analistas estas ganancias están relacionadas con una sobreventa producida a mediados de agosto, provocada por las preocupaciones sobre el impacto de las políticas monetarias más estrictas y los signos de una desaceleración económica en Europa y China. El índice S&P500 terminó al alza, en un contexto donde el gobernador de la Fed, Christopher Waller, dijo resalto que el banco central de Estados Unidos debería ser agresivo con las subidas de tipos mientras la economía pueda aguantar un golpe, generando preocupación en los inversionistas. Finalmente, el índice NASDAQ cerró con rendimientos positivos, registrando retornos positivos en gigantes como Tesla (+3.60%), NVDA (+2.84%), Alphabet (+2.09%), entre otros. El dólar cayó a un mínimo de más de una semana y el euro volvió a subir por encima de la paridad hasta alcanzar un máximo de tres semanas frente a la divisa estadounidense. De este modo, DOW JONES +1.19%; S&P 500 +1.53%; NASDAQ +2.11% terminaron el día con resultados positivos.

### Europa:

Los principales índices europeos terminaron la sesión con rendimientos positivos tras el alza histórica de tasas del Banco Central Europeo. Además, el Banco de Inglaterra pospondrá su reunión de política monetaria una semana tras la muerte de la reina Isabel II. El índice paneuropeo STOXX 600 acabó con ganancias luego de conocerse que los formuladores de política del Banco Central Europeo iniciarán un debate en octubre sobre la reducción de la pila de bonos de 4 trillones de euros. Este endurecimiento cuantitativo elevará los costos de los préstamos para los gobiernos y empresas. El mercado inglés, reflejado en el FTSE 100, subió esta sesión, viéndose impulsado por el alza de los precios del cobre y el mineral de hierro. La debilidad del dólar y los estímulos dirigidos a la desaceleración de la economía china elevaron a las mineras. Por su parte, el índice DAX cerró en terreno positivo ya que, en un contexto con tasas de interés crecientes, los bancos presentaron las mayores ganancias. Por ejemplo, Deutsche Bank ganó más de 3% en la sesión. El mercado francés subió esta sesión por el alza de los rendimientos de los bonos tras la decisión del Banco Central Europeo. La autoridad monetaria decidió elevar su tasa en 75 pb, además de sugerir que el endurecimiento monetario continuaría. De este modo, FTSE 100 +1.23%; CAC 40 +1.41%; DAX +1.43%; STOXX 600 +1.52% terminaron en niveles positivos.

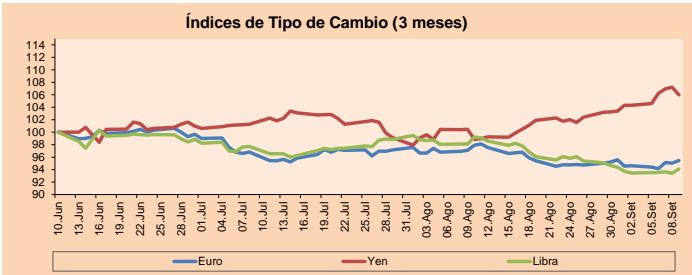
### Asia:

Los principales índices asiáticos cerraron en su mayoría, con rendimientos positivos. El mercado chino cerró en terreno positivo, gracias a las medidas de las autoridades chinas que siguen impulsando el crédito en un intento de apoyar la economía. El pasado mes, los bancos chinos concedieron 1,25 billones de CNY en nuevos préstamos en yuanes en agosto de 2022. No obstante, las cifras estuvieron por debajo de las previsiones del mercado. El índice Hang Seng lideró las ganancias entre los principales mercados de la región, impulsado por un repunte de las acciones de salud y materiales. Las acciones de Country Garden y Country Garden Services fueron las que más subieron, un 17% y un 11%, respectivamente. El mercado sureño aumentó esta sesión al ser el segundo mayor emisor asiático de bonos en dólares en lo que va del año. El mercado japonés aumentó esta sesión impulsado por las acciones como Nippon Yusen (3.7%), Mitsui OSK (2.1%), Tokyo Electric (1.1%), Sumitomo Mitsui (0.8%) y Renova Inc (8.2%), las cuales registraron notables ganancias. El mercado australiano terminó al alza gracias a la apreciación por encima de los 0,68 dólares del dólar australiano, alcanzando sus niveles más altos en una semana y beneficiándose de la debilidad general del dólar estadounidense. De esta forma, NIKKEI +0.53%; HANG SENG +2.69%; CSI 300 +1.39%; S&P/ASX 200 +0.66%; KOSPI +0.33%; SHANGAI COMPOSITE +0.82% terminaron con rendimientos positivos.



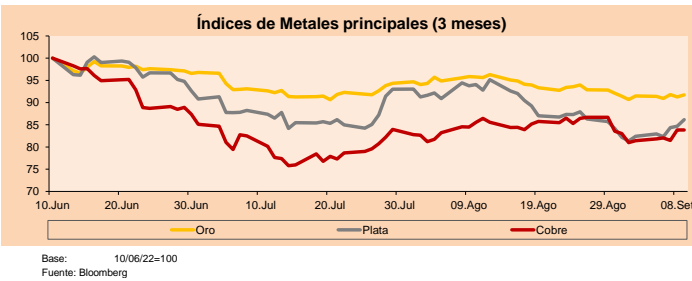
Monedas	Precio	1 D*	5 D*	1 M*	YTD*
▲ Euro	1.0042	0.45%	0.88%	-2.50%	-11.68%
▼ Yen	142.4700	-1.14%	1.62%	7.21%	23.80%
▲ Libra Esterlina	1.1589	0.74%	0.70%	-5.16%	-14.36%
▼ Yuan	6.9265	-0.45%	0.38%	3.01%	8.97%
▼ Dólar de Hong Kong	7.8488	-0.01%	-0.01%	0.03%	0.67%
▼ Real Brasileño	5.1474	-1.30%	-0.44%	1.04%	-7.68%
▲ Peso Argentino	141.3780	0.18%	1.59%	5.50%	37.61%

\*Leyenda: Variación 1D: 1 Día; 5D: 5 Días; 1M: 1 Mes; YTD: Var.% 31/12/21 a la fecha



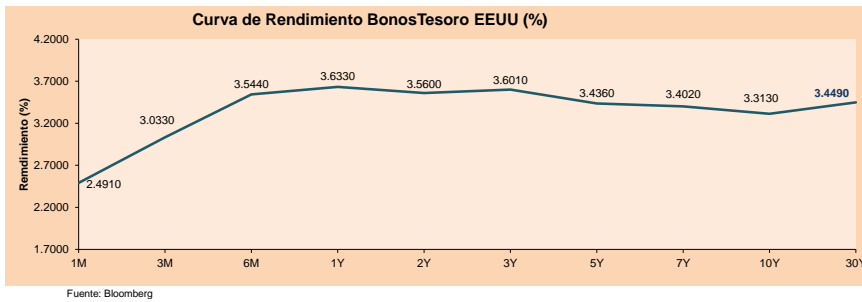
Commodities	Precio	1 D*	5 D*	1 M*	YTD*
▲ Oro (US\$ Oz. T) (LME)	1,716.83	0.49%	0.27%	-4.22%	-6.14%
▲ Plata (US\$ Oz. T) (LME)	18.86	1.74%	4.53%	-8.40%	-19.09%
▲ Cobre (US\$ TM) (LME)	7,919.00	0.00%	2.96%	-2.00%	-18.70%
- Zinc (US\$ TM) (LME)	3,150.50	0.00%	-0.69%	-14.99%	-12.24%
▲ Petróleo WTI (US\$ Barril) (NYM)	86.79	3.89%	-0.09%	-4.84%	22.29%
- Estanto (US\$ TM) (LME)	21,486.00	0.00%	0.92%	-13.03%	-45.43%
- Plomo (US\$ TM) (LME)	1,880.75	0.00%	-0.24%	-14.04%	-19.55%
▲ Azúcar #11 (US\$ Libra) (NYB-ICE)	17.83	0.62%	-1.00%	-2.57%	-3.26%
▲ Cacao (US\$ TM) (NYB-ICE)	2,360.00	1.37%	-2.32%	-3.20%	-7.81%
▲ Café Arábica (US\$ TM) (NYB-ICE)	228.50	2.84%	-0.13%	5.96%	2.40%

\*Leyenda: Variación 1D: 1 Día; 5D: 5 Días; 1M: 1 Mes; YTD: Var.% 31/12/20 a la fecha



### ETFs

	Mon.	Cierre	1D	5D	30 D	YTD	Bolsa
SPDR S&P 500 ETF TRUST	USD	406.6	1.55%	3.66%	-3.19%	-14.39%	NYSE Arca
ISHARES MSCI EMERGING MARKET	USD	39	1.48%	0.62%	-3.61%	-20.16%	NYSE Arca
ISHARES IBOXX HIGH YLD CORP	USD	75.81	0.40%	2.02%	-3.66%	-12.87%	NYSE Arca
FINANCIAL SELECT SECTOR SPDR	USD	34.36	0.91%	4.47%	-0.69%	-12.01%	NYSE Arca
VANECK GOLD MINERS ETF	USD	25.1	3.04%	5.51%	-7.48%	-21.64%	NYSE Arca
ISHARES RUSSELL 2000 ETF	USD	187.4	2.01%	4.06%	-4.20%	-15.76%	NYSE Arca
SPDR GOLD SHARES	USD	159.82	0.53%	0.35%	-4.17%	-6.52%	NYSE Arca
ISHARES 20+ YEAR TREASURY BO	USD	108.31	0.22%	-1.73%	-7.52%	-26.91%	VASDAQ GM
INVECO QQQ TRUST SERIES 1	USD	307.09	2.19%	4.04%	-5.78%	-22.81%	VASDAQ GM
ISHARES BIOTECHNOLOGY ETF	USD	128.4	1.12%	5.95%	-3.49%	-15.87%	VASDAQ GM
ENERGY SELECT SECTOR SPDR	USD	80.6	2.49%	0.80%	7.05%	45.23%	NYSE Arca
PROSHARES ULTRA VIX ST FUTUR	USD	9.35	-1.58%	-9.05%	1.96%	-24.78%	Cboe BZX
UNITED STATES OIL FUND LP	USD	71.1	4.42%	-0.46%	-4.33%	30.79%	NYSE Arca
ISHARES MSCI BRAZIL ETF	USD	31.49	3.25%	2.01%	0.25%	12.18%	NYSE Arca
SPDR S&P OIL & GAS EXP & PR	USD	143.21	2.76%	0.57%	7.43%	49.38%	NYSE Arca
UTILITIES SELECT SECTOR SPDR	USD	77.38	0.40%	3.73%	2.49%	8.10%	NYSE Arca
ISHARES US REAL ESTATE ETF	USD	97.32	0.95%	4.41%	-4.04%	-16.20%	NYSE Arca
SPDR S&P BIOTECH ETF	USD	88.01	0.67%	5.11%	-6.12%	-21.39%	NYSE Arca
ISHARES IBOXX INVESTMENT GRA	USD	108.38	0.23%	-0.01%	-4.95%	-18.22%	NYSE Arca
ISHARES JP MORGAN USD EMERGI	USD	86.13	0.61%	1.23%	-4.15%	-21.03%	VASDAQ GM
REAL ESTATE SELECT SECT SPDR	USD	43.04	0.96%	4.26%	-4.33%	-16.93%	NYSE Arca
ISHARES CHINA LARGE-CAP ETF	USD	29.37	2.48%	0.38%	-0.54%	-19.71%	NYSE Arca
CONSUMER STAPLES SPDR	USD	73.98	0.98%	1.96%	-1.41%	-4.06%	NYSE Arca
VANECK JUNIOR GOLD MINERS	USD	31.14	4.04%	6.32%	-9.45%	-25.73%	NYSE Arca
SPDR BLOOMBERG HIGH YIELD BO	USD	93.35	0.43%	1.92%	-3.92%	-14.02%	NYSE Arca
VANGUARD REAL ESTATE ETF	USD	95.81	1.09%	4.28%	-4.42%	-17.41%	NYSE Arca
GRAYSCALE BITCOIN TRUST BTC	USD	13.45	11.07%	8.64%	-10.09%	-60.73%	OTC US



# LIMA

## Acciones

Valor	Moneda	Precio	1D*	5D*	30D*	YTD*	Frecuencia	Volumen (US\$)	Beta	Dividend Yield (%)	Price Earning	Capitalización Bursátil (M US\$)	Sector Económico*	Participación Índice
▼ ALCORC1 PE**	S/.	6.00	-0.35%	-0.52%	-3.36%	-12.33%	100.00%	94,786	0.89	4.17	10.14	1,316.69	Industrial	3.53%
- ATACOCB1 PE**	S/.	0.08	0.00%	0.00%	-11.11%	-33.33%	15.00%	2,086	#N/A N/A	0.00	-	22.48	Mineras	1.02%
▼ BACKUS11 PE**	S/.	21.84	-0.05%	4.00%	-0.27%	6.54%	80.00%	1,805	0.79	15.71	6.79	7,549.05	Industriales	0.82%
▲ BAP PE**	US\$	130.80	2.32%	3.65%	-7.46%	5.67%	90.00%	29,422	1.23	3.06	-	10,401.22	Diversas	5.82%
▲ BVN PE**	US\$	6.31	5.17%	11.09%	7.68%	-13.56%	100.00%	483,795	1.44	1.11	-	1,739.25	Mineras	5.88%
▲ CASAGRC1 PE**	S/.	8.57	2.51%	3.88%	-5.30%	-5.82%	80.00%	67,826	1.32	63.03	5.68	185.91	Agrario	1.31%
▲ BBVAC1 PE**	S/.	1.48	2.07%	0.00%	-5.13%	-10.84%	95.00%	15,187	0.72	7.14	5.51	2,813.71	Bancos y Financieras	2.85%
▲ CORARE11 PE**	S/.	1.42	1.43%	4.41%	-1.39%	-17.44%	85.00%	55,006	0.92	13.13	2.87	507.20	Industriales	1.72%
▲ CPACASC1 PE**	S/.	4.00	1.27%	5.26%	0.00%	-19.19%	95.00%	12,284	0.82	0.00	11.11	471.91	Industriales	2.38%
▲ CVERDEC1 PE**	US\$	27.00	1.89%	1.89%	0.00%	-27.48%	75.00%	59,872	0.90	6.88	7.99	9,451.51	Mineras	5.25%
▼ ENGEPEC1 PE**	S/.	2.51	-0.79%	0.00%	-3.46%	-11.62%	75.00%	6,185	0.82	17.81	6.07	1,129.82	Servicios Públicos	1.44%
- ENDISPC1**	S/.	3.92	0.00%	-2.00%	-2.00%	-2.00%	35.00%	72	0.84	0.00	6.43	644.65	Servicios Públicos	0.98%
▲ FERREY1 PE**	S/.	2.30	0.88%	6.98%	7.48%	12.20%	100.00%	34,196	0.90	10.37	4.65	560.38	Diversas	4.90%
- ANZAC1 PE**	S/.	0.84	0.00%	3.70%	-6.67%	-38.69%	75.00%	3	1.10	0.00	-	258.94	Diversas	4.05%
▲ IFS PE**	US\$	21.75	0.93%	2.11%	-12.16%	-18.99%	100.00%	188,257	0.86	11.03	6.68	2,510.34	Diversas	7.22%
- INRETC1 PE**	US\$	30.60	0.00%	0.00%	-4.52%	-12.45%	75.00%	148,624	1.00	4.48	19.56	3,327.65	Diversas	5.28%
- LUSURC1 PE**	S/.	15.38	0.00%	0.13%	-2.97%	-8.01%	50.00%	4	0.00	0.00	12.61	1,928.74	Servicios Públicos	1.81%
▲ MINSUR1 PE**	S/.	3.66	1.67%	-0.27%	-12.86%	-7.34%	90.00%	34,294	1.12	11.98	1.28	2,717.43	Mineras	3.09%
- PML PE**	US\$	0.09	0.00%	0.00%	0.00%	-25.00%	25.00%	12,502	#N/A N/A	0.00	-	23.79	Mineras	2.12%
- SCCO PE**	US\$	47.37	0.00%	3.20%	-2.47%	-23.32%	85.00%	196	1.07	0.00	11.58	36,621.39	Mineras	2.14%
- SIDERC1 PE**	S/.	1.59	0.00%	2.58%	0.00%	-0.62%	65.00%	12,519	0.85	26.12	3.85	286.63	Industriales	1.43%
- TV PE**	US\$	0.16	0.00%	0.00%	-60.00%	-87.69%	20.00%	10,024	1.27	0.00	-	15.83	Mineras	2.93%
- UNACEMC1 PE**	S/.	1.61	0.00%	1.90%	-10.56%	-32.92%	85.00%	70,670	0.99	6.83	6.20	753.85	Industriales	3.00%
▲ VOLCABC1 PE**	S/.	0.65	12.07%	20.37%	-4.41%	8.33%	100.00%	413,673	1.40	0.00	13.37	1,607.85	Mineras	5.90%
▲ BROCALC1 PE**	S/.	4.91	5.59%	5.59%	8.87%	-5.58%	20.00%	9,568	0.00	0.54	35.50	205.48	Mineras	0.00%
- RIMSEGC1 PE**	S/.	0.71	0.00%	-6.58%	10.98%	-17.44%	10.00%	7,031	0.00	0.00	10.49	302.03	Seguros	0.00%
- CORAREC1 PE**	S/.	1.92	0.00%	0.52%	-0.52%	1.05%	20.00%	5,044	0.00	0.00	3.88	507.20	Industriales	0.00%
- ENGIEC1 PE**	S/.	5.40	0.00%	0.00%	-2.70%	-7.85%	35.00%	142	0.00	0.00	16.96	836.31	Industriales	0.00%
- GBVLAC1 PE**	S/.	2.51	0.00%	0.00%	0.40%	-7.72%	30.00%	1,972	0.00	0.00	-	117.55	Diversas	0.00%

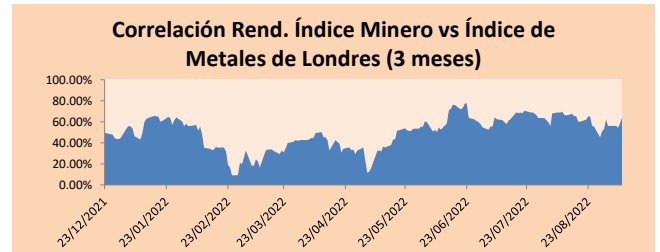
Cantidad de Acciones: 29  
 Fuente: Bloomberg, Económica  
 \* Bloomberg Industry Classification System  
 \*\* Se utiliza el PER de la bolsa y moneda de origen del instrumento  
 \*Leyenda: Variación 1D: 1 Día; 5D: 5 Días, 1M: 1 Mes; YTD: Var.% 31/12/21 a la fecha

Subieron 12  
 Bajaron 3  
 Mantuvieron 14

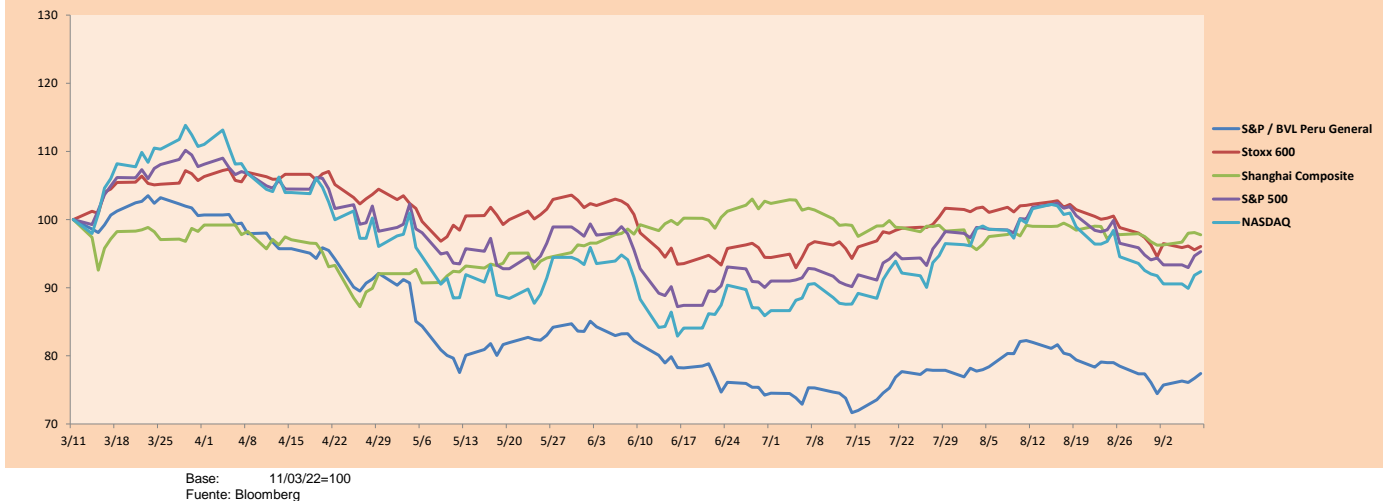
### Índices Sectoriales

	Cierre	1D*	5D*	30D*	YTD*	Beta
▲ S&P/BVLMining	329.09	1.90%	5.32%	-1.70%	-20.05%	1.15
▲ S&P/BVLConsumer	1,133.54	0.97%	3.41%	-2.41%	-1.26%	0.68
▲ S&P/BVLIndustrials	230.43	0.54%	4.11%	-0.60%	-10.71%	0.76
▲ S&P/BVLFinancials	935.21	2.11%	3.39%	-8.14%	3.21%	1.20
▲ S&P/BVLConstruction	223.98	0.35%	2.69%	-4.31%	-20.96%	0.73
▼ S&P/BVLPublicSvcs	609.52	-0.29%	-0.33%	-1.46%	11.12%	0.16
▼ S&P/BVLElectricUtil	595.04	-0.29%	-0.33%	-1.46%	11.12%	0.16

\*Leyenda: Variación 1D: 1 Día; 5D: 5 Días, 1M: 1 Mes; YTD: Var.% 31/12/21 a la fecha



### Índices (6 meses)



Base: 11/03/22=100  
 Fuente: Bloomberg

Coordinador Laboratorio de Mercado de Capitales: MS Javier Penny Pestana  
 Apoyo: Mariafe Urrutia Fabrizio Lavalle, Miguel Solimano y Maciel Esquerre  
 email: pulsobursatil@ulima.edu.pe  
 facebook: www.facebook.com/pulsobursatil.ul

## RATING SOBERANO

### CLASIFICACIONES DE RIESGO

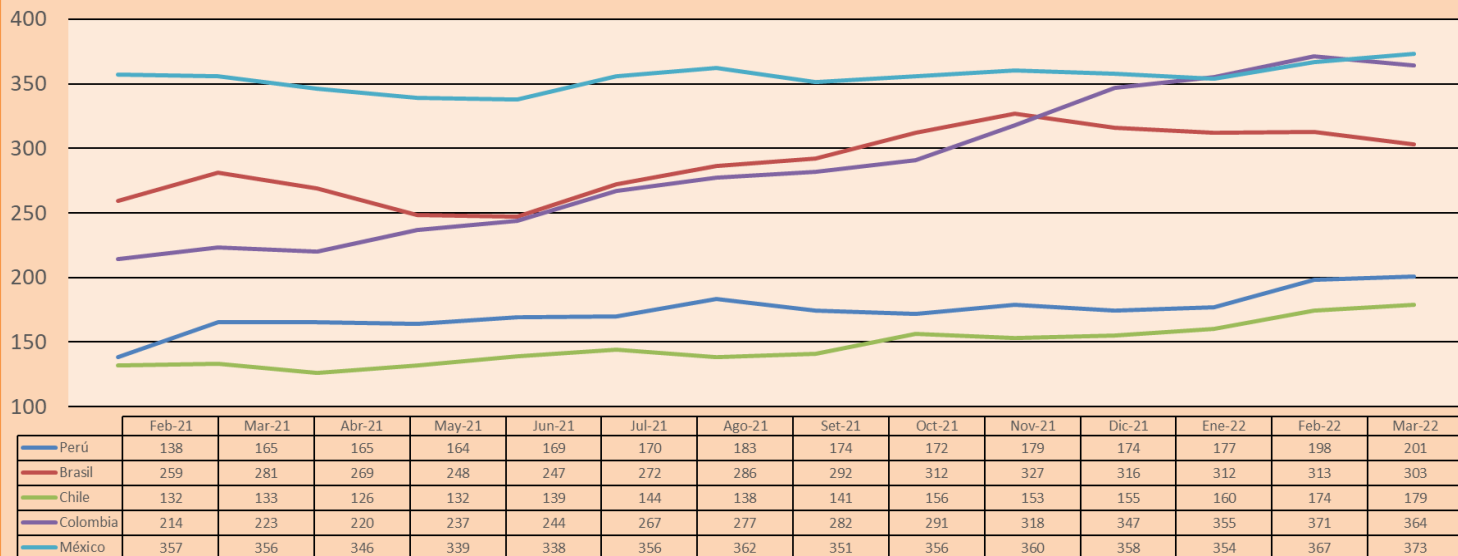
Moody's	S&P	Fitch	Prime
Aaa	AAA	AAA	55
Aa1	AA+	AA+	Alto Grado
Aa2	AA	AA	
Aa3	AA-	AA-	
A1	A+	A+	Grado Alto Medio
A2	A	A	
A3	A-	A-	
Baa1	BBB+	BBB+	Grado Bajo Medio
Baa2	BBB	BBB	
Baa3	BBB-	BBB-	
Ba1	BB+	BB+	Sin Grado de Inversión Especulativo
Ba2	BB	BB	
Ba3	BB-	BB-	
B1	B+	B+	Altamente Especulativo
B2	B	B	
B3	B-	B-	
Caa1	CCC+	CCC	Riesgo Sustancial Extremadamente Especulativo
Caa2	CCC		
Caa3	CCC-		
Ca	CC	DDD	Poca esperanzas de Pago
C	C		
	D		
		DD	Impago
		D	

Fuente: Bloomberg

Rating Crédito Latinoamérica			
Clasificadora de riesgo			
Pais	Moody's	Fitch	S&P
Perú	Baa1	BBB	BBB
México	Baa2	BBB-	BBB
Venezuela	C	WD	NR
Brazil	Ba2	BB-	BB-
Colombia	Baa2	BB+	BB+
Chile	A1	A-	A
Argentina	Ca	WD	CCC+
Panamá	Baa2	BBB-	BBB

Fuente: Bloomberg

## Riesgo País Latinoamérica(pbs)



Fuente: BCRP

Coordinador Laboratorio de Mercado de Capitales: MS Javier Penny Pestana  
Apoyo: Marifé Urrutia, Fabrizio Lavalle, Miguel Solimano y Maciell Esquerre  
email: pulsohorsatil@ulima.edu.pe  
facebook: www.facebook.com/pulsohorsatil.ul