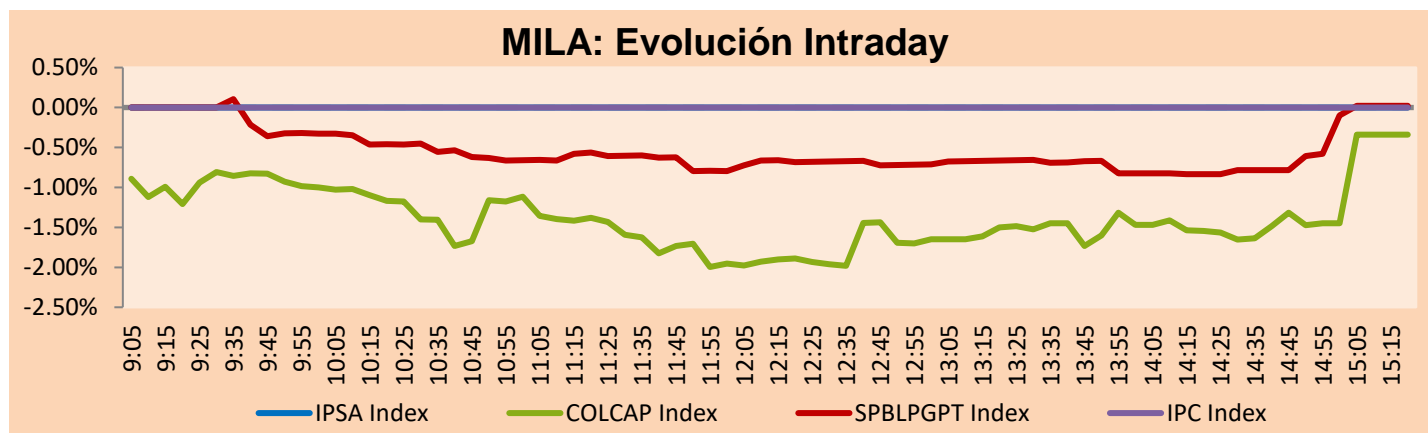


## MILA

Lima, 16 de septiembre de 2022

Principales índices	Cierre	1 D	5 D	1 M	YTD	Cap. Burs. (US\$ bill)
▼ IPSA (Chile)	5,522.92	-1.54%	0.11%	2.53%	28.19%	102.84
▼ IGPA (Chile)	29,813.99	-2.21%	0.18%	3.75%	38.24%	119.65
▲ COLSC (Colombia)	845.43	0.20%	-0.91%	-5.24%	-13.12%	3.39
▼ COLCAP (Colombia)	1,209.58	-0.34%	-1.06%	-8.46%	-14.27%	57.80
▲ S&P/BVL (Perú)*	19,363.78	0.02%	-0.93%	-4.24%	-8.28%	79.76
▲ S&P/BVL SEL (Perú)	508.92	0.09%	-1.03%	-4.35%	-9.70%	70.91
▲ S&P/BVL LIMA 25	27,808.73	-0.56%	-1.28%	-4.74%	-8.14%	79.06
▲ IPC (México)	46,769.78	0.05%	1.05%	-4.16%	-12.21%	296.84
▼ S&P MILA 40	442.99	-0.04%	-2.95%	-5.07%	-0.42%	193.78

\* Cap. Bursátil del cierre anterior \*Leyenda: Variación 1D: 1 Día; 5D: 5 Días; 1M: 1 Mes; YTD: Var.% 31/12/21 a la fecha

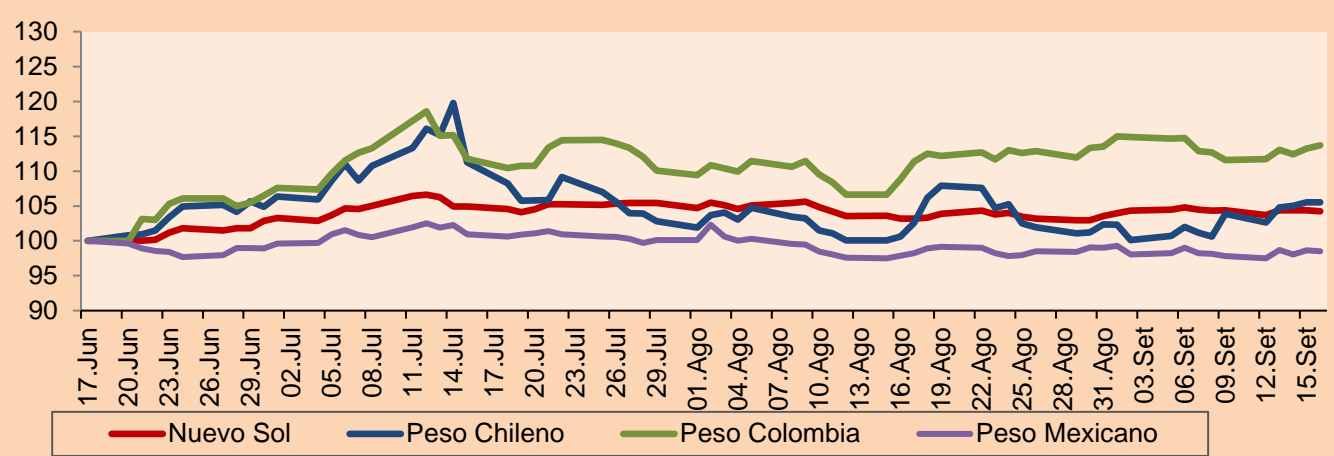


Fuente: Bloomberg

Monedas	Precio	1D*	5D*	30 D*	YTD*
▼ Sol (PEN)	3.8790	-0.12%	-0.10%	1.06%	-3.00%
- Peso Chileno (CLP)	923.750	0.00%	1.57%	2.90%	8.42%
▲ Peso Colombiano (COP)	4,435.90	0.39%	1.90%	2.09%	8.71%
▲ Peso Mexicano (MXN)	20.037	-0.17%	0.70%	0.27%	-2.40%

\*Leyenda: Variación 1D: 1 Día; 5D: 5 Días; 1M: 1 Mes; YTD: Var.% 31/12/21 a la fecha

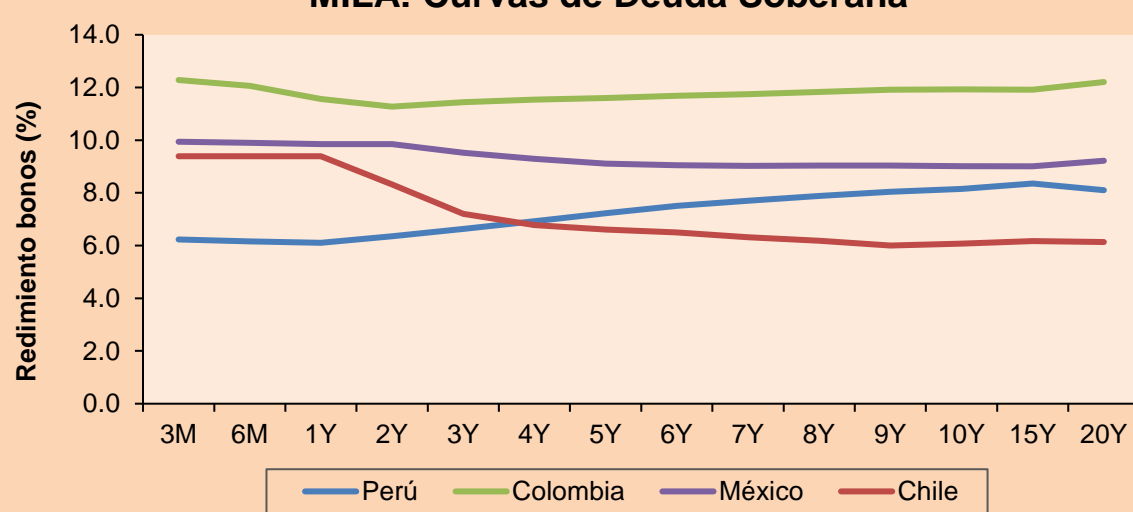
### MILA: Índices de Tipo de Cambio (3 meses)



Base: 17/06/22=100  
Fuente: Bloomberg

Renta Fija	Instrumento	Moneda	Precio	Bid Yield (%)	Ask Yield (%)	Duración
PERU 7.35	07/21/25	USD	106.715	4.86	4.71	2.53
PERU 4.125	08/25/27	USD	96.836	4.91	4.79	4.37
PERU 8.75	11/21/33	USD	125.558	5.68	5.59	7.39
PERU 6.55	03/14/37	USD	106.519	5.91	5.84	9.03
PERU 5.625	11/18/2050	USD	99.779	5.67	5.61	13.73
CHILE 2.25	10/30/22	USD	99.767	5.91	2.73	0.11
CHILE 3.125	01/21/26	USD	95.229	4.76	4.61	3.10
CHILE 3.625	10/30/42	USD	76.54	5.63	5.53	13.07
COLOM 11.85	03/09/28	USD	121.399	7.14	6.99	4.15
COLOM 10.375	01/28/33	USD	122.854	7.28	7.12	6.62
COLOM 7.375	09/18/37	USD	93.586	8.18	8.06	8.80
COLOM 6.125	01/18/41	USD	79.076	8.41	8.35	9.90
MEX 4	10/02/23	USD	85.597	7.61	7.54	10.15
MEX5.55	01/45	USD	90.846	6.354	6.286	12.17

### MILA: Curvas de Deuda Soberana



Fuente: Bloomberg

### Renta Variable

Más subieron	Bolsa	Mon.	Precio	▲%
GRUPO AVAL SA-PF	Colombia	COP	693.00	10.00
CEMENTOS ARGOS	Colombia	COP	4147	10.00
GRUPO ARGOS SA	Colombia	COP	11000.00	10.00
INRETAIL PERU CO	Peru	USD	31.25	2.12
VOLCAN CIA MIN-B	Peru	PEN	0.63	1.61

Por Monto Negociado	Bolsa	Monto (US\$)
ECOPETROL	Colombia	11,095,426
BANCOLOMBIA-PREF	Colombia	8,652,508
SURAMERICANA	Colombia	5,975,338
GRUPO ARGOS SA	Colombia	3,928,272
ISA SA	Colombia	3,807,687

### MILA

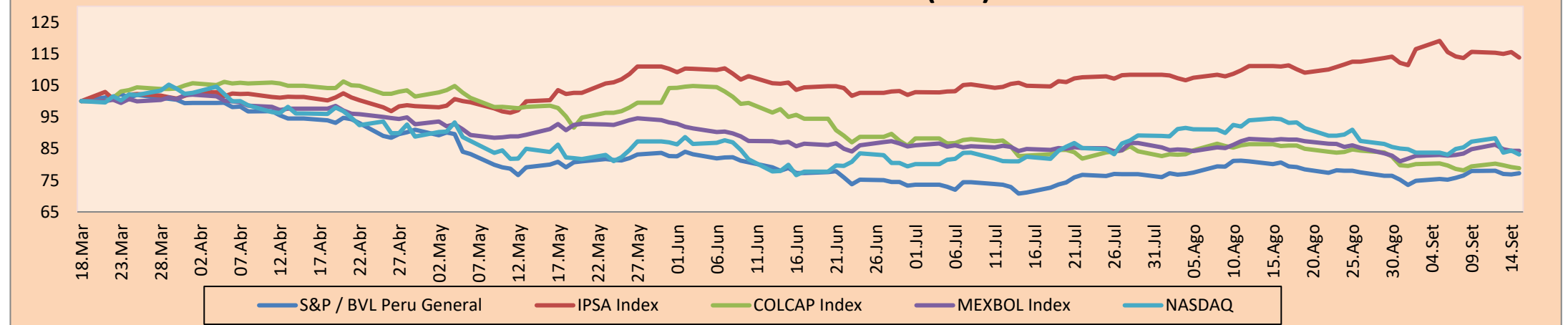
Perú: El índice General de la BVL finalizó la sesión de hoy con un resultado positivo de +0.02%. El índice mantiene una tendencia negativa acumulada anual de -0.93% en moneda local, mientras que el rendimiento ajustado en dólares desciende a -0.83%. Luego, el S&P/BVL Perú SEL varió en +0.18% mientras que el S&P/BVL LIMA 25 en -0.56%. El spot PEN alcanzó S/3.8739. Titular: Empresas de manufactura y comercio ajustan precios más de una vez al año.

Chile: El índice IPSA culminó el día con un retorno negativo de -1.54%. Los sectores más beneficiados de la sesión fueron tecnología de la información (+4.12%) seguido por el sector Industrial (+1.52%). Las acciones con el mejor desempeño fueron SMU SA con 7.35% y Quinenco SA en 6.10%. En contraste las acciones SOC Química y minera con -5.88% lideró las pérdidas. Titular: Moody's recorta calificación de deuda de Chile a "A2"; cambia perspectiva a estable desde negativa.

Colombia: El índice COLCAP concluyó la sesión con un retorno negativo de -0.34%. Los sectores más perjudicados de la jornada fueron Bienes de consumo básicos (-4.26%) y Servicios públicos (-2.48%). Las acciones con el peor desempeño fueron Grupo de INV Suramericana en -10%, Celsia SA en -9.01% y Grupo Bolívar en -6.01%. Titular: En siete meses, el déficit comercial se redujo en US\$628,2 millones.

México: El índice IPC cerró el día con un retorno positivo de +0.07%. Los sectores más beneficiados de la jornada fueron Finanzas (+2.44%) y Servicios de comunicación (+0.22%). Las acciones con el mejor desempeño fueron Industrias Penoles SAB en 4.36%, Grupo Financiero Banorte en 3.48% y Grupo Financiamiento Ibsusa con 2.52%. Titular: 4 razones por las que 'súper peso' no ha perdido frente al dólar, según Enrique Quintana.

### MILA: Índices bursátiles (6m)

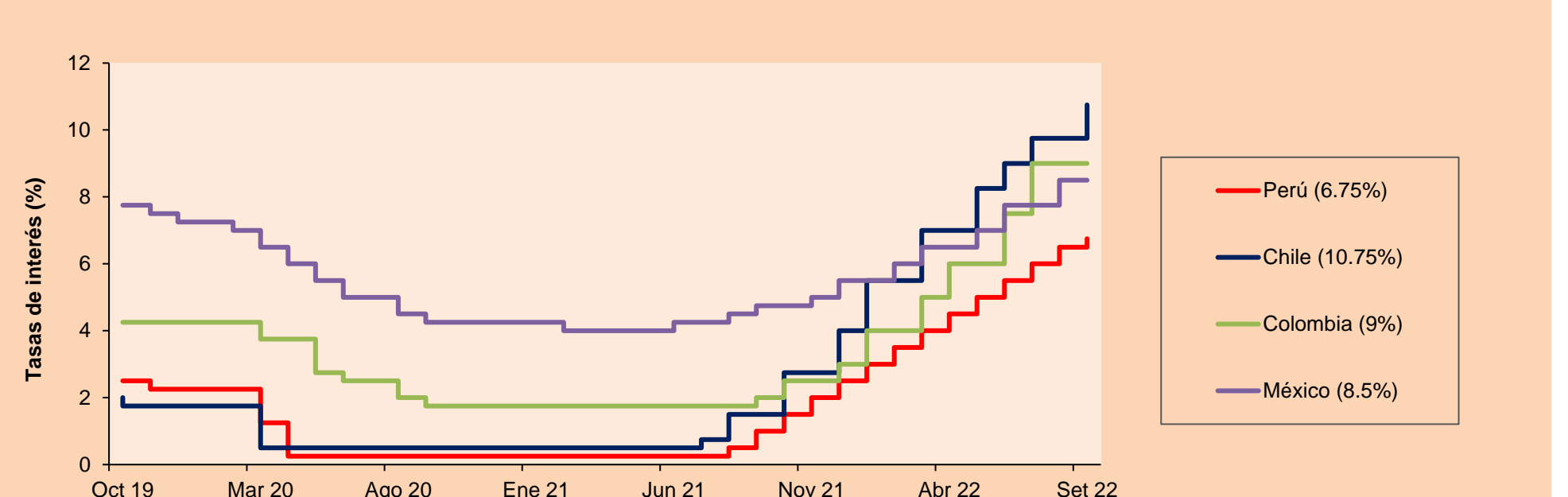


Base: 21/03/22=100  
Fuente: Bloomberg

### ETFs

	Mon.	Cierre	1D	5D	30 D	YTD	Bolsa
▼ iShares MSCI All Peru Capped	USD	25.4	-0.74%	-2.72%	-4.51%	-14.25%	NYSE Arca
▼ iShares MSCI Chile Capped	USD	26.94	-0.33%	-5.14%	-2.32%	16.67%	Cboe BZX
- Global X MSCI Colombia	USD	9.02	0.00%	0.00%	-1.31%	-9.74%	N/A Field Not Applicabl
▼ iShares MSCI Mexico Capped	USD	45.96	-0.52%	-1.50%	-4.53%	-9.17%	NYSE Arca
▼ iShares MSCI Emerging Markets	USD	37.79	-0.92%	-3.10%	-7.10%	-22.64%	NYSE Arca
▼ Vanguard FTSE Emerging Markets	USD	39.67	-1.27%	-3.29%	-6.22%	-19.79%	NYSE Arca
▼ iShares Core MSCI Emerging Markets	USD	46.53	-1.02%	-3.20%	-6.96%	-22.27%	NYSE Arca
▼ iShares JP Morgan Emerging Markets Bonds	USD	53.38	-0.45%	-1.78%	-5.91%	-15.03%	Cboe BZX
▲ Morgan Stanley Emerging Markets Domestic	USD	4.37	0.23%	-0.91%	-3.32%	-20.26%	New York

### MILA: Tasas de Referencia de Política Monetaria



Fuente: Bloomberg

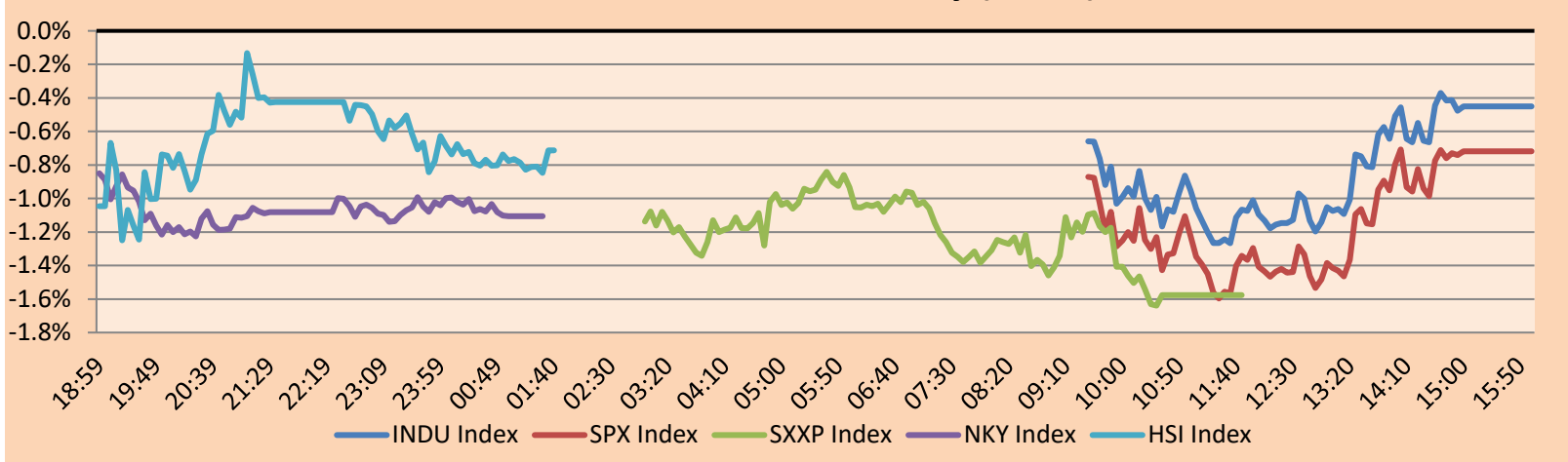
Coordinador Laboratorio de Mercado de Capitales: MS Javier Penny Pestana  
Apoyo: Mariáfe Urrutia, Fedele Calle, Miguel Solimano y Maciell Esquerre.  
email: pulsobursatil@ulima.edu.pe  
facebook: www.facebook.com/pulsobursatil.ul

MUNDO

Principales índices	Cierre	1 D*	5 D*	1 M*	YTD*	Cap. Burs. (US\$ Mill.)
▼ Dow Jones (EEUU)	30,822.42	-0.45%	-4.13%	-9.75%	-15.18%	9,708,854
▼ Standard & Poor's 500 (EEUU)	3,873.33	-0.72%	-4.77%	-10.03%	-18.73%	34,228,068
▼ NASDAQ Composite (EEUU)	11,448.40	-0.90%	-5.48%	-12.62%	-26.82%	19,609,643
▼ Stoxx EUROPE 600 (Europa)	408.24	-1.58%	-2.89%	-6.66%	-16.31%	11,258,427
▼ DAX (Alemania)	12,741.26	-1.66%	-2.65%	-5.93%	-19.79%	1,328,277
▼ FTSE 100 (Reino Unido)	7,236.68	-0.62%	-1.56%	-4.15%	-2.00%	1,733,069
▼ CAC 40 (Francia)	6,077.30	-1.31%	-2.17%	-6.44%	-15.04%	1,979,574
▼ IBEX 35 (España)	7,984.70	-1.25%	-0.60%	-4.24%	-8.37%	531,832
▼ MSCI AC Asia Pacific Index	150.30	-1.15%	-2.59%	-6.56%	-21.27%	20,789,085
▼ HANG SENG (Hong Kong)	18,761.69	-0.89%	-0.49%	-5.11%	-19.81%	2,969,867
▼ SHANGHAI SE Comp. (China)	3,126.40	-2.30%	-3.38%	-4.04%	-14.10%	6,275,159
▼ NIKKEI 225 (Japón)	27,567.65	-1.11%	-2.29%	-4.71%	-4.25%	3,268,514
▼ S&P / ASX 200 (Australia)	6,739.08	-1.52%	-2.25%	-5.28%	-9.48%	1,513,797
▼ KOSPI (Corea del Sur)	2,382.78	-0.79%	0.27%	-4.41%	-19.98%	1,307,241

\*Leyenda: Variación 1D: 1 Día; 5D: 5 Días, 1M: 1 Mes; YTD: Var.% 31/12/21 a la fecha

Mercado Evolución Intraday (var %)

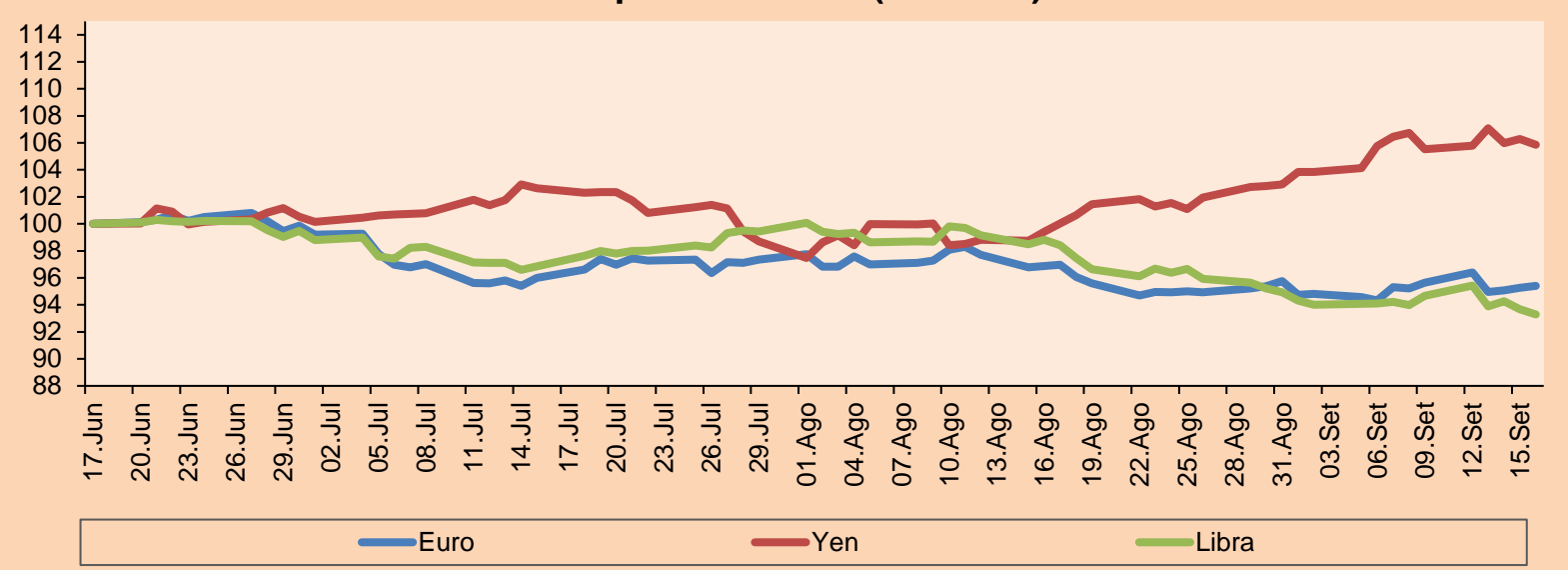


Fuente: Bloomberg

Monedas	Precio	1 D*	5 D*	1 M*	YTD*
▲ Euro	1.0016	0.15%	-0.26%	-1.61%	-11.91%
▼ Yen	142.9200	-0.42%	0.32%	5.83%	24.19%
▼ Libra Esterlina	1.1420	-0.41%	-1.46%	-5.21%	-15.61%
▼ Yuan	6.9870	-0.11%	0.87%	3.04%	9.93%
▲ Dólar de Hong Kong	7.8492	0.00%	0.01%	0.08%	0.67%
▲ Real Brasileño	5.2501	0.06%	2.00%	1.62%	-5.84%
▲ Peso Argentino	143.5124	0.23%	1.51%	5.89%	39.69%

\*Leyenda: Variación 1D: 1 Día; 5D: 5 Días, 1M: 1 Mes; YTD: Var.% 31/12/21 a la fecha

Índices de Tipo de Cambio (3 meses)

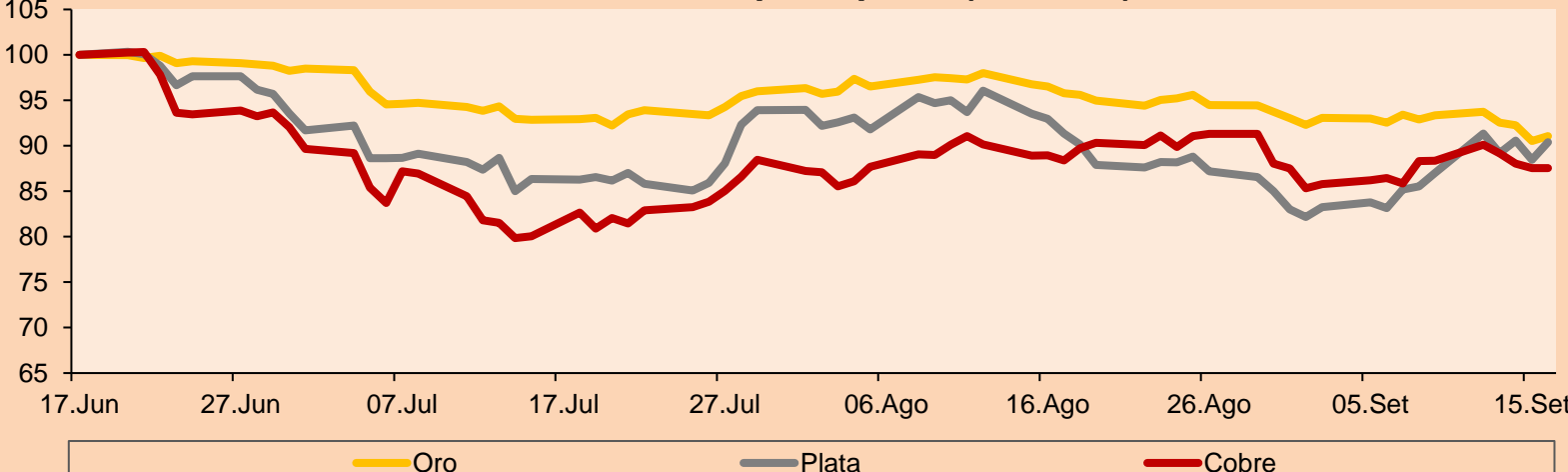


Base: 17/06/22=100  
Fuente: Bloomberg

Commodities	Precio	1 D*	5 D*	1 M*	YTD*
▲ Oro (US\$ Oz. T) (LME)	1,675.06	0.60%	-2.43%	-4.92%	-8.43%
▲ Plata (US\$ Oz. T) (LME)	19.59	2.17%	3.88%	-1.07%	-15.95%
- Cobre (US\$ TM) (LME)	7,848.75	0.00%	-0.95%	-0.97%	-19.42%
- Zinc (US\$ TM) (LME)	3,214.00	0.00%	0.97%	-10.19%	-10.47%
▲ Petróleo WTI (US\$ Barril) (NYM)	85.11	0.01%	-1.94%	-2.94%	19.92%
- Estaño (US\$ TM) (LME)	20,933.00	0.00%	-1.75%	-15.78%	-46.83%
- Plomo (US\$ TM) (LME)	1,906.25	0.00%	-0.47%	-9.77%	-18.46%
▼ Azúcar #11 (US\$ Libra) (NYB-ICE)	17.56	-1.79%	-1.51%	-3.57%	-4.72%
▼ Cacao (US\$ TM) (NYB-ICE)	2,360.00	-0.72%	0.00%	-2.52%	-7.81%
▼ Café Arábica (US\$ TM) (NYB-ICE)	215.10	-0.60%	-5.86%	0.33%	-3.61%

\*Leyenda: Variación 1D: 1 Día; 5D: 5 Días, 1M: 1 Mes; YTD: Var.% 31/12/20 a la fecha

Índices de Metales principales (3 meses)



Base: 17/06/22=100  
Fuente: Bloomberg

Renta Variable

Alemania (Acciones del DAX Index)

Más subieron Mon.	Precio	▲%	Bolsa	Más bajaron Mon.	Mon.	Precio	▼%	Bolsa	
HFG GY	EUR	25.23	0.44	Xetra	MTX GY	EUR	155	-4.11	Xetra
ALV GY	EUR	174.16	0.37	Xetra	MRK GY	EUR	166.35	-3.84	Xetra
PUM GY	EUR	57.38	0.14	Xetra	BNR GY	EUR	64.42	-3.53	Xetra
HEN3 GY	EUR	62.5	0.10	Xetra	DTG GY	EUR	24.75	-3.51	Xetra

Europa (Acciones del STOXX EUROPE 600)

Más subieron Mon.	Precio	▲%	Bolsa	Más bajaron Mon.	Mon.	Precio	▼%	Bolsa	
IWG LN	GBp	144.2	5.83	Londres	ADE NO	NOK	73	-8.98	Oslo
KNEBV FH	EUR	43.03	5.67	Helsinki	DIM FP	EUR	335.3	-8.64	EN Paris
TEG GY	EUR	8.815	4.75	Xetra	TIT IM	EUR	0.1829	-8.14	Borsa Italiana
STORB SS	SEK	10.81	4.24	Stockholm	RMG LN	GBp	229.7	-8.08	Londres

Panorama Mundial:

Estados Unidos

El mercado estadounidense cierra con rendimientos negativos, debido a la ansiedad de los inversores por las turbulencias bursátiles acercándose rápidamente a los niveles mínimos asociados con el miedo exacerbado, ya que el S&P 500 parece estar a punto de registrar su peor resultado semanal en tres meses. El índice DOW JONES cerró en terreno negativo, debido a las diversas preocupaciones y bajas expectativas por el endurecimiento de la política monetaria. Una advertencia de FedEx sobre la inminente desaceleración mundial aceleró la huida de los inversores hacia la seguridad al final de una difícil semana. En adición, la continua fortaleza del dólar estadounidense hace que las expectativas tengan un gran aumento en las tasas de interés. El índice S&P500 terminó a la baja llegando a niveles que no se tocaban desde mediados de julio, donde 9 de los 11 principales sectores terminaron en territorio negativo, después de que FedEx Corp retirara sus provisiones financieras, achacándolas a una aceleración de la desaceleración de la demanda mundial. Siendo entre los tres el índice más afectado del mercado. Finalmente, el índice NASDAQ cerró con rendimiento negativo, afectado por la desaceleración de la demanda, ocurriendo esta caída de la reunión de la Reserva Federal de la semana que viene, en la que se espera que los responsables políticos lleven a cabo una tercera subida consecutiva de los tipos de interés en 75 puntos básicos, lo que podría reducir aún más el apetito de los inversores por los activos de riesgo, como las acciones. De este modo, DOW JONES -0.45%; S&P 500 -0.72%; NASDAQ -0.90% terminaron el día con resultados negativos.

Europa:

Los principales índices europeos terminaron la sesión con rendimientos negativos debido a que dos instituciones financieras mundiales advirtieron sobre una potencial recesión. El índice paneuropeo STOXX 600 acabó con pérdidas ante las declaraciones del Banco Mundial y el Fondo Monetario Internacional. Por un lado, el Banco Mundial declaró que la economía mundial podría estar acercándose a una recesión. Por otro lado, el Fondo Monetario Internacional espera una desaceleración en el tercer trimestre. El mercado inglés, reflejado en el FTSE 100, cayó esta sesión debido a la caída de las ventas minoristas en Reino Unido. Las ventas retrocedieron 1.6% intermensual en agosto, por encima de las expectativas de un retroceso de 0.5%, ante la crisis del coste de vida. Por su parte, el índice DAX cerró en terreno negativo ya que FedEx recortara sus pronósticos, alimentando los temores de una desaceleración de la demanda mundial. El panorama se produce en medio de los problemas inflacionarios estadounidenses, una economía europea con recursos limitados y los confinamientos en China. El mercado francés cayó esta sesión debido a que la tasa de inflación de la Eurozona llegó a un máximo histórico de 9.1% en agosto, tras el 8.9% de julio. El incremento aviva las especulaciones de que el Banco Central Europeo elevará sus tasas nuevamente, incluso con la posibilidad de que traiga una recesión. De este modo, FTSE 100 -0.62%; CAC 40 -1.31%; DAX -1.66%; STOXX 600 -1.58% terminaron en niveles negativos.

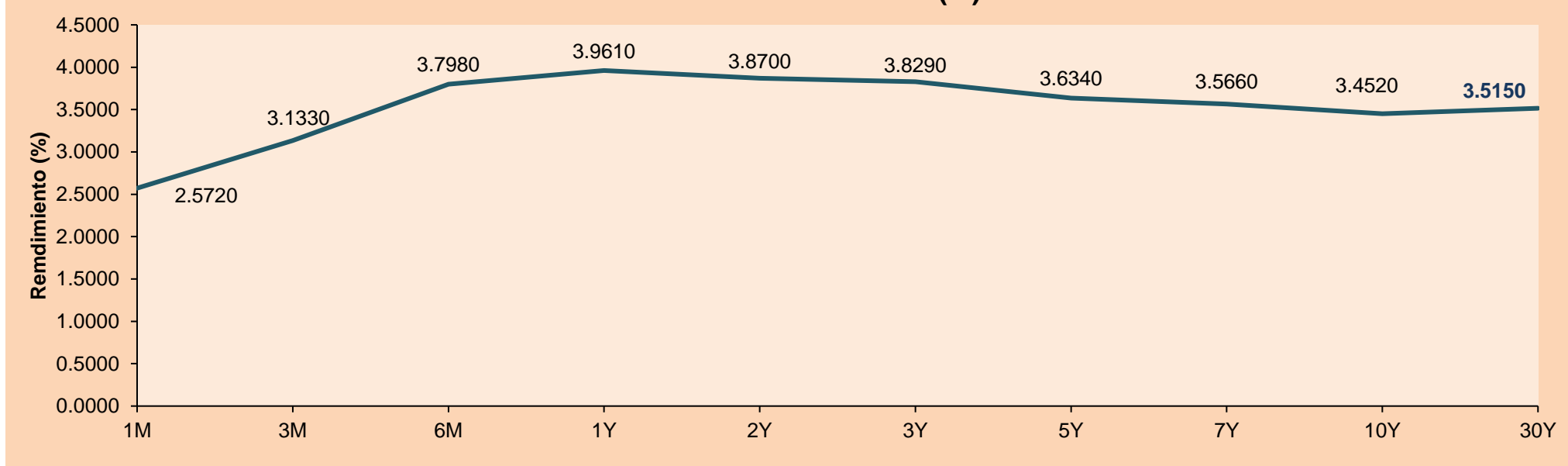
Asia:

Los principales índices asiáticos cerraron con rendimientos negativos. El Shanghai Composite, teniendo el rendimiento más bajo de las últimas 16 semanas. Por otro lado, los reportes de producción industrial y de ventas minoristas del país fueron superiores a lo previsto. El mercado chino cerró en terreno negativo, luego de que el Banco Popular de China haya paralizado sus actividades para la flexibilización monetaria. El índice Hang Seng fue el menos perjudicado por las acciones del sector de Energía y Salud. Por otro lado, los bonos del tesoro a 10 años de Hong Kong tuvieron un aumento en su curva de 3.34%. El mercado surcoreano disminuyó esta sesión, a pesar de que la tasa de desempleo haya caído a 2.5% en agosto, lo que significa una disminución de 0.4% con respecto a julio. No obstante este crecimiento se ralentiza cada vez más. El mercado japonés disminuyó esta sesión por la postura política que el gobierno está tomando, la cual no está combatiendo la inflación. Esto provoca la posibilidad de una pérdida de yenes. Por otro lado, el Banco de Japón se encontraba impulsando las compras de bonos para que sus rendimientos sean bajos, una medida que perjudica al yen. El mercado australiano terminó a la baja, siendo su cifra más baja en la semana, con los valores vinculados a las materias primas provocado por las políticas restrictivas de la FED. Los sectores de Energía y Minería lideraron las caídas, con fuertes pérdidas de Woodside Energy (-2.9%), Santos Ltd (-2.4%) y BHP Group (-1.8%). De esta forma, NIKKEI -1.11%; HANG SENG -0.89%; CSI 300 -2.35%; S&P/ASX 200 -1.52%; KOSPI -0.79%; SHANGAI COMPOSITE -2.30% terminaron con rendimientos positivo.

ETFs

	Mon.	Cierre	1D	5D	30 D	YTD	Bolsa
SPDR S&P 500 ETF TRUST	USD	385.56	-1.17%	-5.17%	-9.63%	-18.82%	NYSE Arca
ISHARES MSCI EMERGING MARKET	USD	37.79	-0.92%	-3.10%	-7.10%	-22.64%	NYSE Arca
ISHARES IBOXX HIGH YLD CORP	USD	74.2	0.34%	-2.12%	-4.41%	-14.72%	NYSE Arca
FINANCIAL SELECT SECTOR SPDR	USD	33.06	-0.90%	-3.78%	-7.21%	-15.34%	NYSE Arca
VANECK GOLD MINERS ETF	USD	24	1.10%	-4.38%	-6.90%	-25.07%	NYSE Arca
ISHARES RUSSELL 2000 ETF	USD	178.99	-1.45%	-4.49%	-9.42%	-19.54%	NYSE Arca
SPDR GOLD SHARES	USD	155.84	0.55%	-2.49%	-5.18%	-8.84%	NYSE Arca
ISHARES 20+ YEAR TREASURY BO	USD	107.07	-0.83%	-1.14%	-6.67%	-27.75%	NASDAQ GM
INVESTCO QQQ TRUST SERIES 1	USD	289.32	-0.61%	-5.79%	-11.92%	-27.28%	NASDAQ GM
ISHARES BIOTECHNOLOGY ETF	USD	122.96	-0.88%	-4.24%	-5.71%	-19.43%	NASDAQ GM
ENERGY SELECT SECTOR SPDR	USD	78.44	-2.13%	-2.68%	1.34%	41.33%	NYSE Arca
PROSHARES ULTRA VIX ST FUTUR	USD	10.4	-0.10%	11.23%	16.33%	-16.33%	Choe BZX
UNITED STATES OIL FUND LP	USD	69.9	0.20%	-1.69%	-2.98%	28.59%	NYSE Arca
ISHARES MSCI BRAZIL ETF	USD	30	-1.09%	-4.73%	-5.57%	6.88%	NYSE Arca
SPDR S&P OIL & GAS EXP & PR	USD	137.22	-2.72%	-4.18%	-1.00%	43.13%	NYSE Arca
UTILITIES SELECT SECTOR SPDR	USD	74.47	-0.37%	-3.76%	-3.85%	4.04%	NYSE Arca
ISHARES US REAL ESTATE ETF	USD	91.51	-0.08%	-5.97%	-10.62%	-21.21%	NYSE Arca
SPDR S&P BIOTECH ETF	USD	83.27	-3.40%	-5.39%	-7.03%	-25.63%	NYSE Arca
ISHARES IBOXX INVESTMENT GRA	USD	107.1	-0.23%	-1.18%	-4.93%	-19.18%	NYSE Arca
ISHARES JP MORGAN USD EMERGI	USD	84.2	-0.54%	-2.24%	-4.58%	-22.79%	NASDAQ GM
REAL ESTATE SELECT SECT SPDR	USD	40.35	0.02%	-6.25%	-11.18%	-22.12%	NYSE Arca
ISHARES CHINA LARGE-CAP ETF	USD	27.99	-1.51%	-4.70%	-5.66%	-23.48%	NYSE Arca
CONSUMER STAPLES SPDR	USD	71.33	0.24%	-3.58%	-7.24%	-7.50%	NYSE Arca
VANECK JUNIOR GOLD MINERS	USD	29.29	-0.10%	-5.94%	-8.70%	-30.15%	NYSE Arca
SPDR BLOOMBERG HIGH YIELD BO	USD	91.31	0.25%	-2.19%	-4.89%	-15.90%	NYSE Arca
VANGUARD REAL ESTATE ETF	USD	90.29	0.01%	-5.76%	-10.82%	-22.17%	NYSE Arca
GRAYSCALE BITCOIN TRUST BTC	USD	11.98	-0.99%	-10.93%	-16.63%	-65.02%	OTC US

Curva de Rendimiento Bonos Tesoro EEUU (%)



Fuente: Bloomberg

Coordinador Laboratorio de Mercado de Capitales: MS Javier Penny Pestana

.Apoyo: Mariafe Urrutia, Fedele Calle, Miguel Solimano y Macieli Esquerre

email: pulsobursatil@ulima.edu.pe

.facebook: www.facebook.com/pulsobursatil.ul

LIMA

Acciones

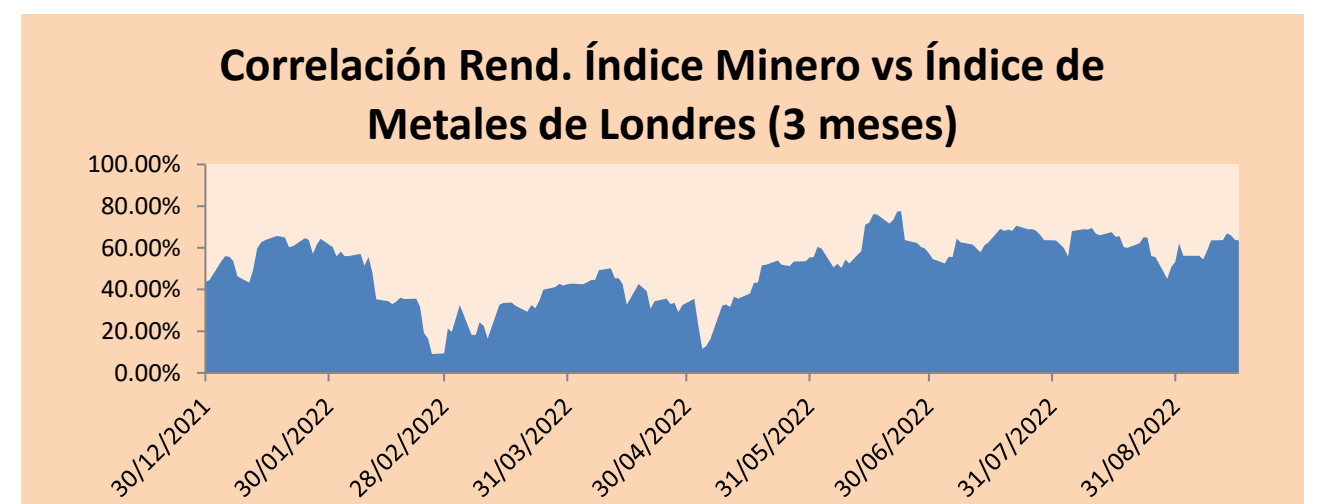
	Valor	Moneda	Precio	1D*	5D*	30D*	YTD*	Frecuencia	Volumen (US\$)	Beta	Dividend Yield (%)	Price Earning	Capitalización Bursátil (M US\$)	Sector Económico*	Participación Índice
▲	ALICORC1 PE**	S/.	6.00	0.20%	-0.91%	-5.24%	-13.12%	100.00%	180,923	0.89	4.17	10.14	1,318.43	Industrial	3.53%
-	ATACBC1 PE**	S/.	0.08	0.00%	0.00%	-11.11%	-33.33%	15.00%	109	#N/A N/A	0.00	-	20.22	Mineras	1.02%
▲	BACKUS1 PE**	S/.	21.10	0.48%	-3.39%	2.93%	2.93%	80.00%	3,274	0.79	16.26	6.56	7,375.65	Industriales	0.82%
▲	BAP PE**	US\$	129.90	1.52%	-0.69%	-5.25%	4.94%	90.00%	332,868	1.22	3.08	-	10,329.65	Diversas	5.82%
▲	BVN PE**	US\$	6.17	0.33%	-2.22%	9.01%	-15.48%	100.00%	209,097	1.44	1.13	-	1,700.67	Mineras	5.88%
▼	CASAGRC1 PE**	S/.	8.10	-2.99%	-5.48%	-8.58%	-10.99%	80.00%	31,976	1.32	66.69	5.37	175.90	Agrario	1.31%
▼	BBVAC1 PE**	S/.	1.44	-4.00%	-2.70%	-7.10%	-13.25%	100.00%	219,969	0.72	7.33	5.36	2,740.49	Bancos y Financieras	2.85%
▼	CORAREI1 PE**	S/.	1.33	-2.92%	-6.34%	-5.00%	-22.67%	80.00%	27,774	0.92	14.02	2.69	503.49	Industriales	1.72%
▼	CPACASC1 PE**	S/.	3.80	-4.76%	-5.00%	-7.32%	-23.23%	100.00%	75,907	0.82	0.00	10.56	448.36	Industriales	2.38%
▲	CVERDEC1 PE**	US\$	27.54	0.15%	2.00%	-5.03%	-26.03%	65.00%	601,101	0.89	6.74	8.15	9,640.54	Mineras	5.25%
-	ENGEPEC1 PE**	S/.	2.65	0.00%	5.58%	4.33%	-6.69%	80.00%	1,801	0.82	0.00	6.40	1,194.07	Servicios Públicos	1.44%
▲	ENDISPC1**	S/.	3.95	0.77%	0.77%	-2.71%	-1.25%	35.00%	5,402	0.83	5.24	6.48	650.25	Servicios Públicos	0.98%
▼	FERREYC1 PE**	S/.	2.15	-6.52%	-6.52%	-1.38%	4.88%	100.00%	130,614	0.90	12.08	4.34	524.37	Diversas	4.90%
▼	AENZAC1 PE**	S/.	0.75	-6.25%	-10.71%	-21.05%	-45.26%	80.00%	42,886	1.11	0.00	-	231.43	Diversas	4.05%
▼	IFS PE**	US\$	21.44	-1.65%	-1.43%	-12.13%	-20.15%	100.00%	60,297	0.86	11.19	6.57	2,474.56	Diversas	7.22%
▲	INRETC1 PE**	US\$	31.25	2.12%	2.12%	-8.09%	-10.59%	70.00%	1,329,963	1.00	4.39	19.95	3,398.34	Diversas	5.28%
▲	LUSURC1 PE**	S/.	15.40	0.20%	0.13%	-0.65%	8.15%	65.00%	24,594	0.00	4.97	12.62	1,933.24	Servicios Públicos	1.81%
▲	MINSURI1 PE**	S/.	3.95	1.28%	7.92%	-2.47%	0.00%	90.00%	928,817	1.11	11.10	1.38	2,935.77	Mineras	3.09%
-	PML PE**	US\$	0.09	0.00%	0.00%	0.00%	-25.00%	20.00%	1,027	#N/A N/A	0.00	-	23.79	Mineras	2.12%
▼	SCCO PE**	US\$	46.40	-1.28%	-2.05%	-3.47%	-24.89%	90.00%	8,721	1.05	8.62	11.34	35,871.49	Mineras	2.14%
▲	SIDERC1 PE**	S/.	1.58	0.64%	-0.63%	-2.47%	-1.25%	65.00%	13,387	0.85	26.28	3.82	285.13	Industriales	1.43%
-	TV PE**	US\$	0.16	0.00%	0.00%	-5.88%	-87.69%	5.00%	10,024	1.27	0.00	-	15.83	Mineras	2.93%
▼	UNACEMC1 PE**	S/.	1.53	-3.16%	-4.97%	-8.93%	-36.25%	90.00%	349,408	0.99	7.19	5.89	717.13	Industriales	3.00%
▲	VOLCABC1 PE**	S/.	0.63	1.61%	-3.08%	0.00%	5.00%	100.00%	191,025	1.44	0.00	12.98	1,596.91	Mineras	5.90%
-	BROCALC1 PE**	S/.	4.91	0.00%	0.00%	5.59%	-5.58%	15.00%	9,578	0.00	0.00	35.55	205.69	Mineras	0.00%
-	RIMSEGC1 PE**	S/.	0.71	0.00%	0.00%	10.98%	-17.44%	5.00%	325	0.00	0.00	10.49	302.34	Seguros	0.00%
-	CORAREC1 PE**	S/.	1.92	0.00%	0.00%	0.52%	1.05%	15.00%	5,049	0.00	0.00	3.88	503.49	Industriales	0.00%
-	ENGIEC1 PE**	S/.	5.40	0.00%	0.00%	-2.70%	-7.85%	30.00%	91	0.00	0.00	16.98	837.17	Industriales	0.00%
-	GBVLAC1 PE**	S/.	2.51	0.00%	0.00%	0.40%	-7.72%	30.00%	1,974	0.00	0.00	-	117.68	Diversas	0.00%

Cantidad de Acciones: 29 Subieron 11  
Fuente: Bloomberg, Económática Bajaron 9  
\* Bloomberg Industry Classification System Mantuvieron 9  
\*\* Se utiliza el PER de la bolsa y moneda de origen del instrumento  
\*Leyenda: Variación 1D: 1 Día; 5D: 5 Días; 1M: 1 Mes; YTD: Var.% 31/12/21 a la fecha

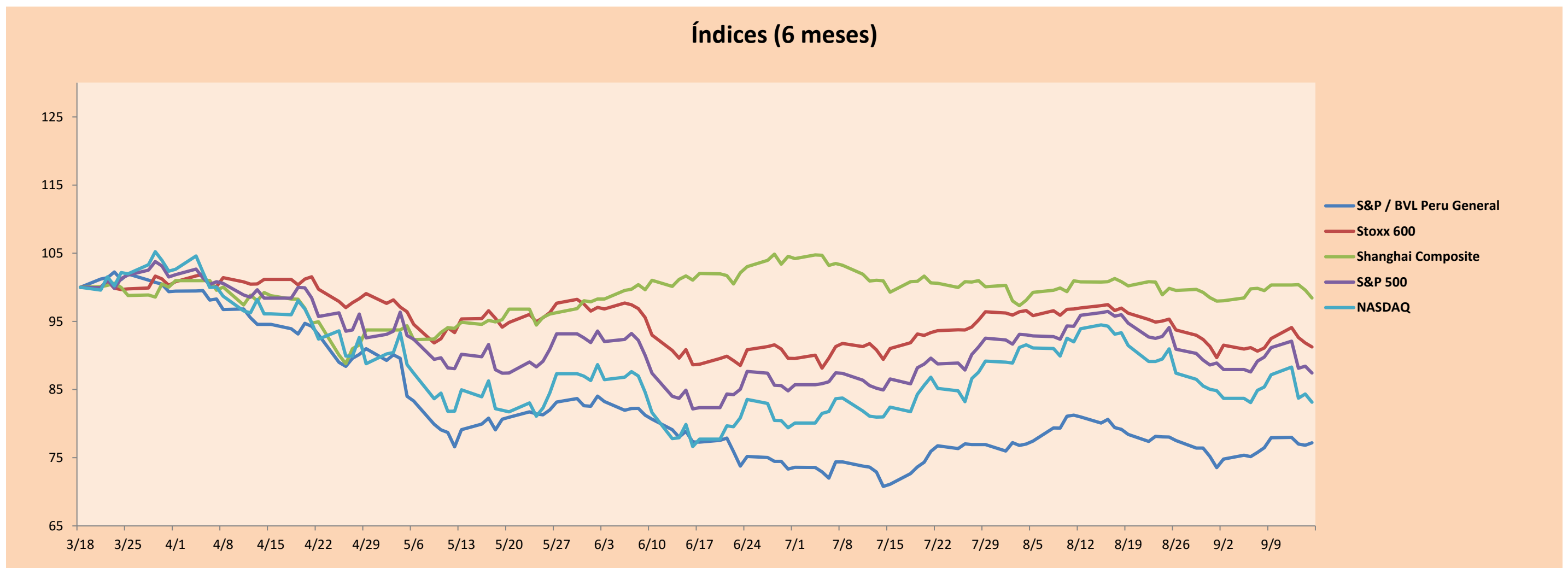
Índices Sectoriales

	Cierre	1D*	5D*	30D*	YTD*	Beta	
▼	S&P/BVLMining	324.11	-0.65%	-1.51%	-0.46%	-21.26%	1.13
▲	S&P/BVLConsumer	1,134.62	0.84%	0.10%	-3.39%	-1.16%	0.69
▲	S&P/BVLIndustrials	222.73	-2.36%	-3.34%	-3.90%	-13.69%	0.77
▲	S&P/BVLFinancials	927.01	0.97%	-0.88%	-4.98%	2.31%	1.21
▼	S&P/BVLConstruction	213.80	-3.07%	-4.55%	-7.84%	-24.55%	0.74
▲	S&P/BVLPublicSvcs	622.75	0.12%	2.17%	-0.15%	13.54%	0.16
▲	S&P/BVLElectricUtil	607.96	0.12%	2.17%	-0.15%	13.54%	0.16

\*Leyenda: Variación 1D: 1 Día; 5D: 5 Días; 1M: 1 Mes; YTD: Var.% 31/12/21 a la fecha



Índices (6 meses)



Base: 18/03/22=100  
Fuente: Bloomberg

Coordinador Laboratorio de Mercado de Capitales: MS Javier Penny Pestana  
Apoyo: Mariafe Urrutia, Fedele Calle, Miguel Solimano y Maciell Esquerre.  
email: pulsobursatil@ulima.edu.pe  
facebook: www.facebook.com/pulsobursatil.ul

## RATING SOBERANO

### CLASIFICACIONES DE RIESGO

Moody's	S&P	Fitch	
Aaa	AAA	AAA	Prime 42
Aa1	AA+	AA+	Alto Grado
Aa2	AA	AA	
Aa3	AA-	AA-	
A1	A+	A+	Grado Alto Medio
A2	A	A	
A3	A-	A-	
Baa1	BBB+	BBB+	Grado Bajo Medio
Baa2	BBB	BBB	
Baa3	BBB-	BBB-	
Ba1	BB+	BB+	Sin Grado de Inversión Especulativo
Ba2	BB	BB	
Ba3	BB-	BB-	
B1	B+	B+	Altamente Especulativo
B2	B	B	
B3	B-	B-	
Caa1	CCC+	CCC	Riesgo Sustancial Extremadamente Especulativo
Caa2	CCC		
Caa3	CCC-		
Ca	CC	DDD	Poca esperanzas de Pago
C	C		
	D		
		DD	Impago
		D	

Fuente: Bloomberg

Rating Crédito Latinoamérica			
Clasificadora de riesgo			
País	Moody's	Fitch	S&P
Perú	Baa1	BBB	BBB
México	Baa2	BBB-	BBB
Venezuela	C	WD	NR
Brazil	Ba2	BB-	BB-
Colombia	Baa2	BB+	BB+
Chile	A2	A-	A
Argentina	Ca	WD	CCC+
Panamá	Baa2	BBB-	BBB

Fuente: Bloomberg

## Riesgo País Latinoamérica(pbs)



Fuente: BCRP

Coordinador Laboratorio de Mercado de Capitales: MS Javier Penny Pestana  
Apoyo: Mariafe Urrutia, Fedele Calle, Miguel Solimano y Maciell Esquerre.  
email: pulsobursatil@ulima.edu.pe  
facebook: www.facebook.com/pulsobursatil.ul