

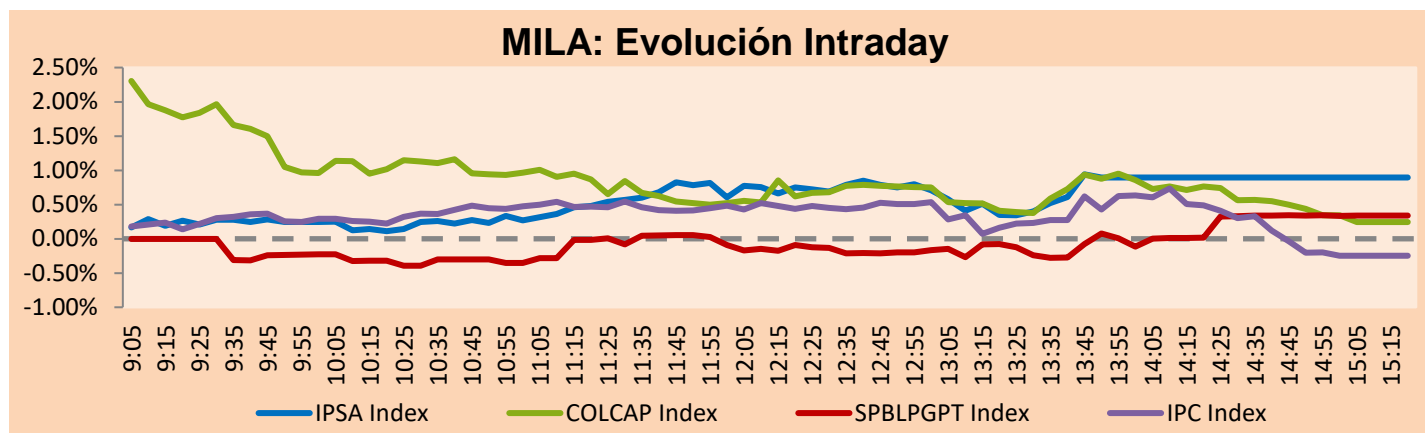
MILA

Lima, 21 de septiembre de 2022

Principales índices	Cierre	1 D	5 D	1 M	YTD	Cap. Burs. (US\$ bill)
▲ IPSA (Chile)	5,369.33	0.53%	-4.06%	1.45%	24.63%	99.98
▲ IGPA (Chile)	29,247.41	0.83%	-2.75%	4.55%	35.61%	114.79
▲ COLSC (Colombia)	862.47	2.30%	1.86%	-2.28%	-11.37%	3.41
▲ COLCAP (Colombia)	1,197.75	0.24%	-1.72%	-8.41%	-15.11%	56.91
▲ S&P/BVL (Perú)*	19,659.51	0.39%	2.04%	-0.05%	-6.88%	78.68
▼ S&P/BVL SEL (Perú)	512.26	-0.24%	1.44%	-1.13%	-9.10%	66.35
▲ S&P/BVL LIMA 25	28,328.26	0.79%	1.88%	-1.33%	-6.43%	78.18
▼ IPC (México)	46,992.51	-0.16%	-0.10%	-3.03%	-11.79%	301.16
▲ S&P MILA 40	434.32	0.24%	-3.55%	-0.83%	-2.37%	189.52

* Cap. Bursátil del cierre anterior

*Leyenda: Variación 1D: 1 Día; 5D: 5 Días; 1M: 1 Mes; YTD: Var.% 31/12/21 a la fecha

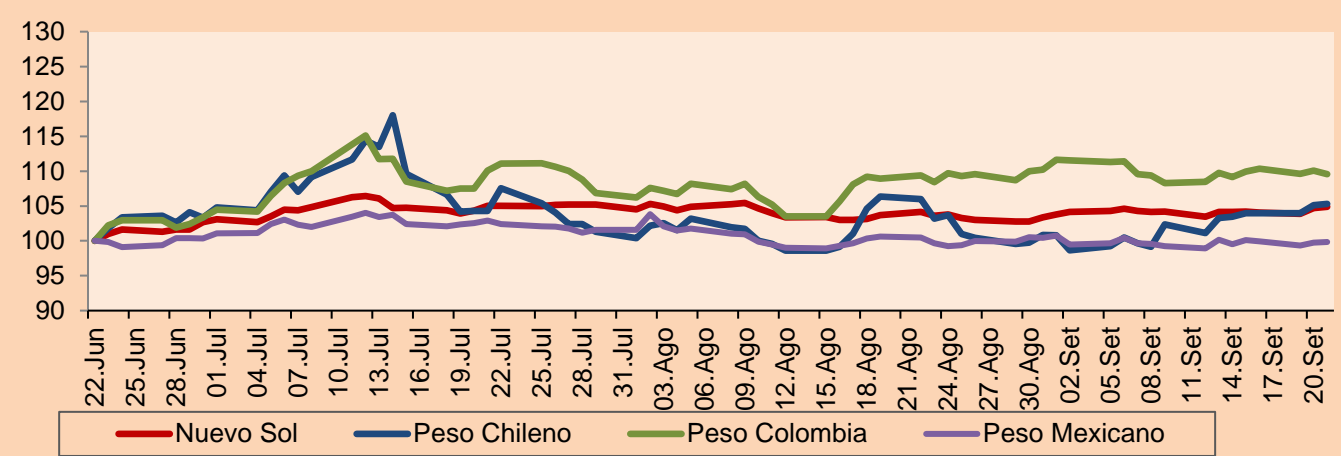


Fuente: Bloomberg

Monedas	Precio	1D*	5D*	30 D*	YTD*
▲ Sol (PEN)	3.9086	0.19%	0.67%	0.72%	-2.26%
▲ Peso Chileno (CLP)	935.400	0.16%	1.74%	-0.67%	9.79%
▼ Peso Colombiano (COP)	4,403.75	-0.45%	0.39%	0.15%	7.93%
▲ Peso Mexicano (MXN)	20.020	0.11%	0.35%	-0.60%	-2.48%

*Leyenda: Variación 1D: 1 Día; 5D: 5 Días; 1M: 1 Mes; YTD: Var.% 31/12/21 a la fecha

MILA: Índices de Tipo de Cambio (3 meses)

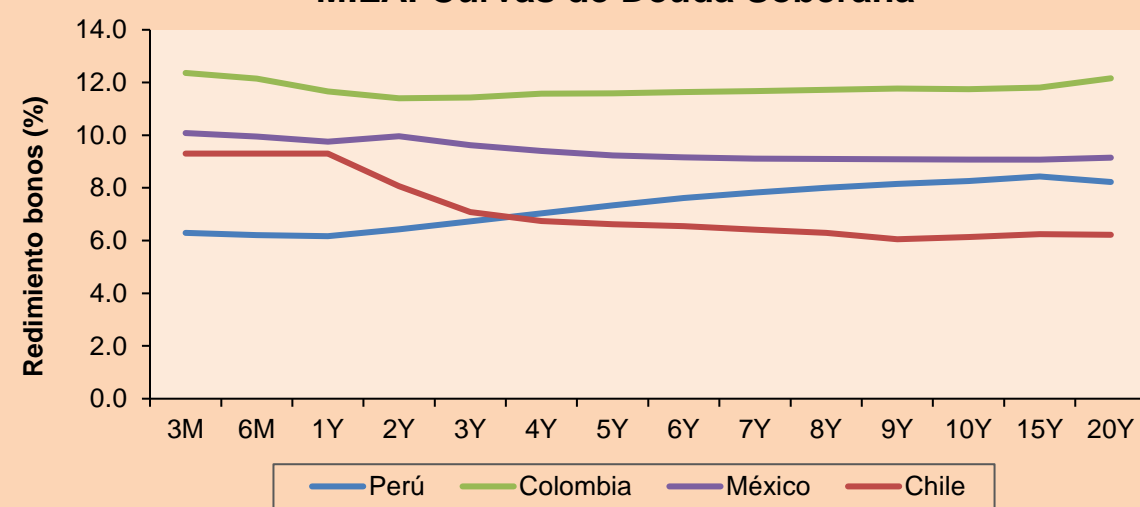


Base: 22/06/22=100

Fuente: Bloomberg

Renta Fija	Instrumento	Moneda	Precio	Bid Yield (%)	Ask Yield (%)	Duración
PERU	7.35 07/21/25	USD	106.607	4.89	4.75	2.52
PERU	4.125 08/25/27	USD	97.017	4.88	4.75	4.36
PERU	8.75 11/21/33	USD	126.001	5.63	5.54	7.36
PERU	6.55 03/14/37	USD	107.231	5.85	5.76	9.00
PERU	5.625 11/18/2050	USD	100.648	5.61	5.55	13.63
CHILE	2.25 10/30/22	USD	99.857	5.57	1.67	0.10
CHILE	3.125 01/21/26	USD	95.002	4.84	4.69	3.09
CHILE	3.625 10/30/42	USD	76.419	5.63	5.55	12.96
COLOM	11.85 03/09/28	USD	119.682	7.48	7.33	4.12
COLOM	10.375 01/28/33	USD	121.572	7.46	7.25	6.58
COLOM	7.375 09/18/37	USD	92.942	8.26	8.15	8.70
COLOM	6.125 01/18/41	USD	78.798	8.45	8.38	9.74
MEX	4 10/02/23	USD	85.597	7.61	7.54	10.15
MEX	5.5 01/45	USD	90.588	6.37	6.317	12.07

MILA: Curvas de Deuda Soberana



Fuente: Bloomberg

Renta Variable

Más subieron	Bolsa	Mon.	Precio	▲%
AMERICA MOVIL-L	Mexico	MXN	17.49	5.05
WALMART DE MEXIC	Mexico	MXN	76.1	3.72
SURAMERICANA	Colombia	COP	37800.00	2.72
GRUPO AVAL SA-PF	Colombia	COP	667	2.63
CORFICOLOMBIANA	Colombia	COP	17000.00	1.86

Por Monto Negociado	Bolsa	Monto (US\$)
WALMART DE MEXIC	Mexico	82,517,726
AMERICA MOVIL-L	Mexico	80,981,229
GRUPO F BANORT-O	Mexico	64,136,124
BANCO DE CHILE	Chile	37,438,334
SOQUIMICH-B	Chile	30,787,161

MILA

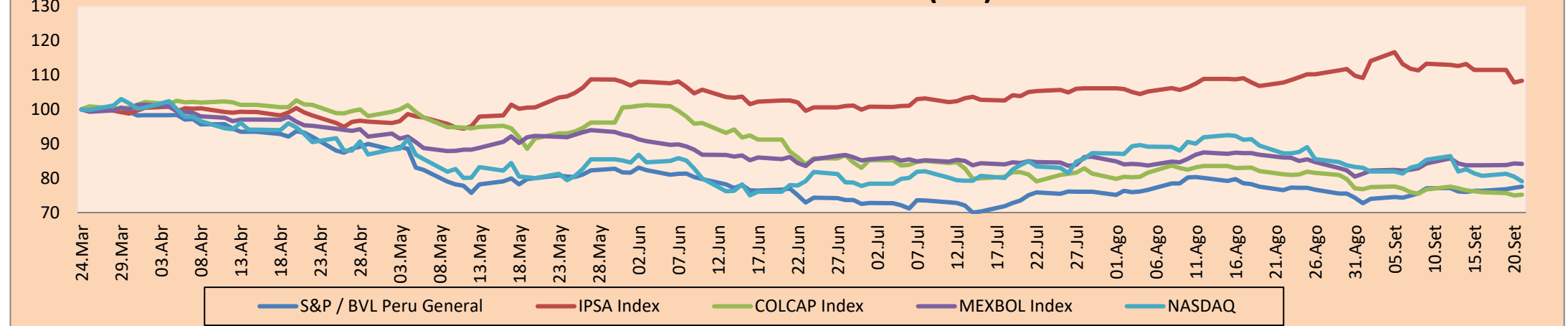
Perú: El índice General de la BVL finalizó la sesión de hoy con un resultado positivo de +0.39%. El índice mantiene una tendencia negativa acumulada anual de -6.88% en moneda local, mientras que el rendimiento ajustado en dólares asciende a -4.72%. Luego, el S&P/BVL Perú SEL varió en -0.24% mientras que el S&P/BVL LIMA 25 en +0.79%. El spot PEN alcanzó S/.3.9086. Titular: Dólar cierra al alza en S/ 3.91 tras subida de tasas de la Fed.

Chile: El índice IPSA culminó el día con un retorno positivo de +0.53%. Los sectores más beneficiados de la sesión fueron Bienes Inmobiliarios (+5.38%) y Tecnología de la Información (+2.83%). Las acciones con el mejor desempeño fueron Cencosud Shopping SA (+7.43%) y Engine Energia Chile SA (+5.46%). Titular: Bajas en precios de los combustibles comenzarán a reflejarse en el IPC de octubre.

Colombia: El índice COLCAP concluyó la sesión con un retorno positivo de +2.96%. Los sectores más beneficiados de la jornada fueron Materiales (+3.07%) y Finanzas (+1.27%). Las acciones con mejor desempeño Grupo de Inversiones Suramericanas (+7.94%) y Argos SA (+7.36%). Titular: Déficit e inflación, los efectos de subir los precios de la gasolina.

México: El índice IPC cerró el día en terreno positivo negativo de -0.16%. Los sectores más perjudicados de la jornada fueron Materiales (-1.28%) e Industrial (-0.83%). Las acciones con peor desempeño fueron Grupo Televisa SAB (-3.54%) y Grupo Mexico SAB de CV (+3.23%). Titular: La economía mexicana no registró crecimiento en agosto, refleja el IOAE.

MILA: Indices bursatiles (6m)



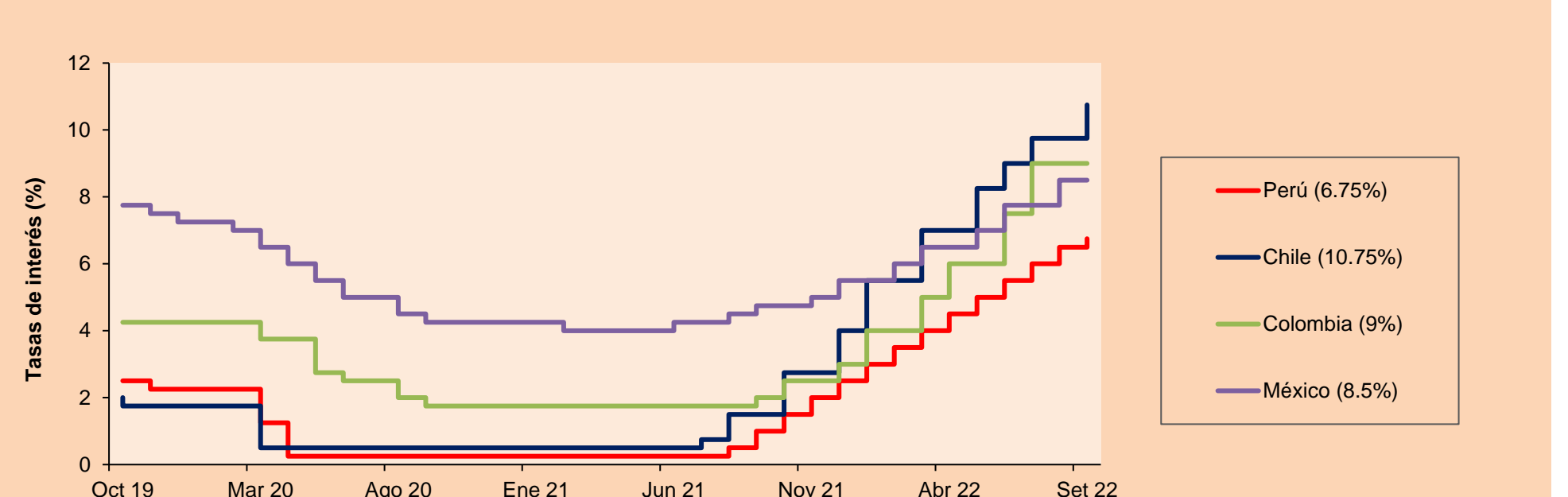
Base: 25/03/22=100

Fuente: Bloomberg

ETFs

	Mon.	Cierre	1D	5D	30 D	YTD	Bolsa
▼ iShares MSCI All Peru Capped	USD	25.39	-1.13%	-1.21%	-0.47%	-14.28%	NYSE Arca
▼ iShares MSCI Chile Capped	USD	25.98	-0.08%	-6.71%	0.43%	12.52%	Cboe BZX
- Global X MSCI Colombia	USD	9.02	0.00%	0.00%	0.00%	-9.74%	N/A Field Not Applicabl
▼ iShares MSCI Mexico Capped	USD	46.82	-0.11%	0.77%	-0.53%	-7.47%	NYSE Arca
▼ iShares MSCI Emerging Markets	USD	37.07	-1.67%	-3.84%	-6.27%	-24.11%	NYSE Arca
▼ Vanguard FTSE Emerging Markets	USD	38.51	-1.66%	-4.98%	-6.69%	-22.14%	NYSE Arca
▼ iShares Core MSCI Emerging Markets	USD	45.71	-1.61%	-3.77%	-6.02%	-23.64%	NYSE Arca
▼ iShares JP Morgan Emerging Markets Bonds	USD	52.5	-1.04%	-2.78%	-5.54%	-16.43%	Cboe BZX
▲ Morgan Stanley Emerging Markets Domestic	USD	4.34	0.23%	-0.91%	-2.69%	-20.80%	New York

MILA: Tasas de Referencia de Política Monetaria



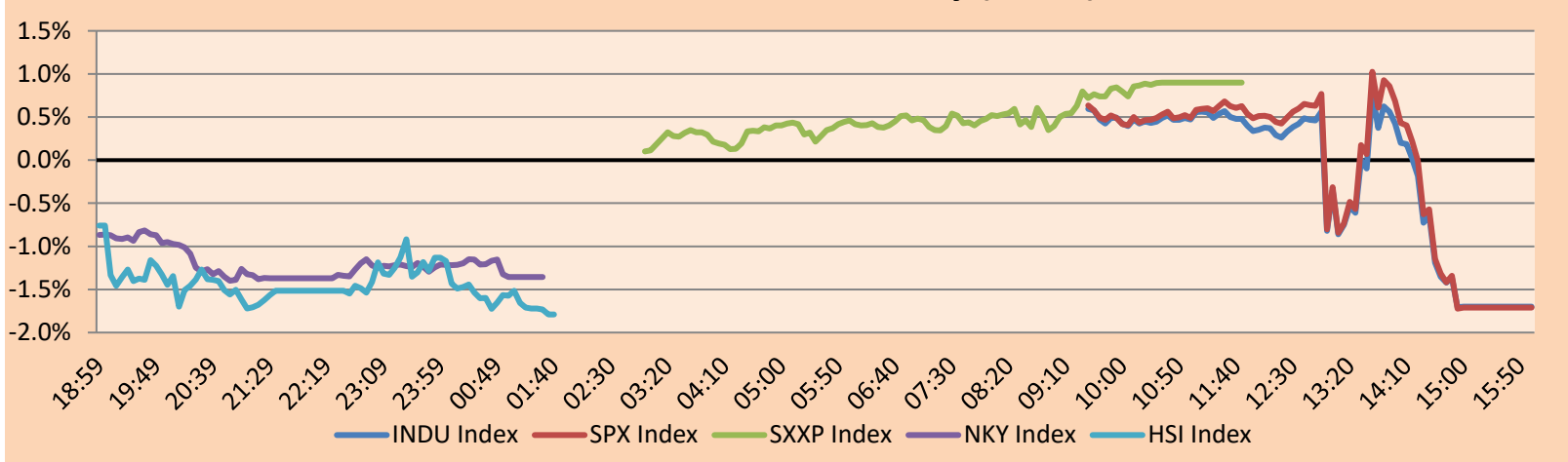
Fuente: Bloomberg

MUNDO

Principales índices	Cierre	1 D*	5 D*	1 M*	YTD*	Cap. Burs. (US\$ Mill.)
▼ Dow Jones (EEUU)	30,183.78	-1.70%	-3.06%	-10.45%	-16.94%	9,714,592
▼ Standard & Poor's 500 (EEUU)	3,789.93	-1.71%	-3.96%	-10.37%	-20.48%	33,874,118
▼ NASDAQ Composite (EEUU)	11,220.19	-1.79%	-4.26%	-11.69%	-28.28%	19,386,794
▲ Stoxx EUROPE 600 (Europa)	407.05	0.90%	-2.51%	-6.03%	-16.55%	11,455,568
▲ DAX (Alemania)	12,767.15	0.76%	-2.00%	-3.50%	-19.63%	1,357,968
▲ FTSE 100 (Reino Unido)	7,237.64	0.63%	-2.01%	-3.93%	-1.99%	1,760,191
▲ CAC 40 (Francia)	6,031.33	0.87%	-3.07%	-5.45%	-15.68%	2,008,063
▲ IBEX 35 (España)	7,872.20	-0.01%	-2.28%	-4.98%	-9.66%	534,698
▼ MSCI AC Asia Pacific Index	148.00	-1.70%	-2.99%	-7.94%	-23.36%	20,492,939
▼ HANG SENG (Hong kong)	18,444.62	-1.79%	-2.14%	-6.17%	-21.17%	2,893,543
▼ SHANGHAI SE Comp. (China)	3,117.18	-0.17%	-3.72%	-4.90%	-14.36%	6,202,173
▼ NIKKEI 225 (Japón)	27,313.13	-1.36%	-4.55%	-5.14%	-5.14%	3,212,383
▼ S&P / ASX 200 (Australia)	6,700.22	-1.56%	-1.88%	-4.92%	-10.00%	1,485,113
▼ KOSPI (Corea del Sur)	2,347.21	-0.87%	-2.66%	-4.68%	-21.17%	1,282,038

*Leyenda: Variación 1D: 1 Día; 5D: 5 Días, 1M: 1 Mes; YTD: Var.% 31/12/21 a la fecha

Mercado Evolución Intraday (var %)

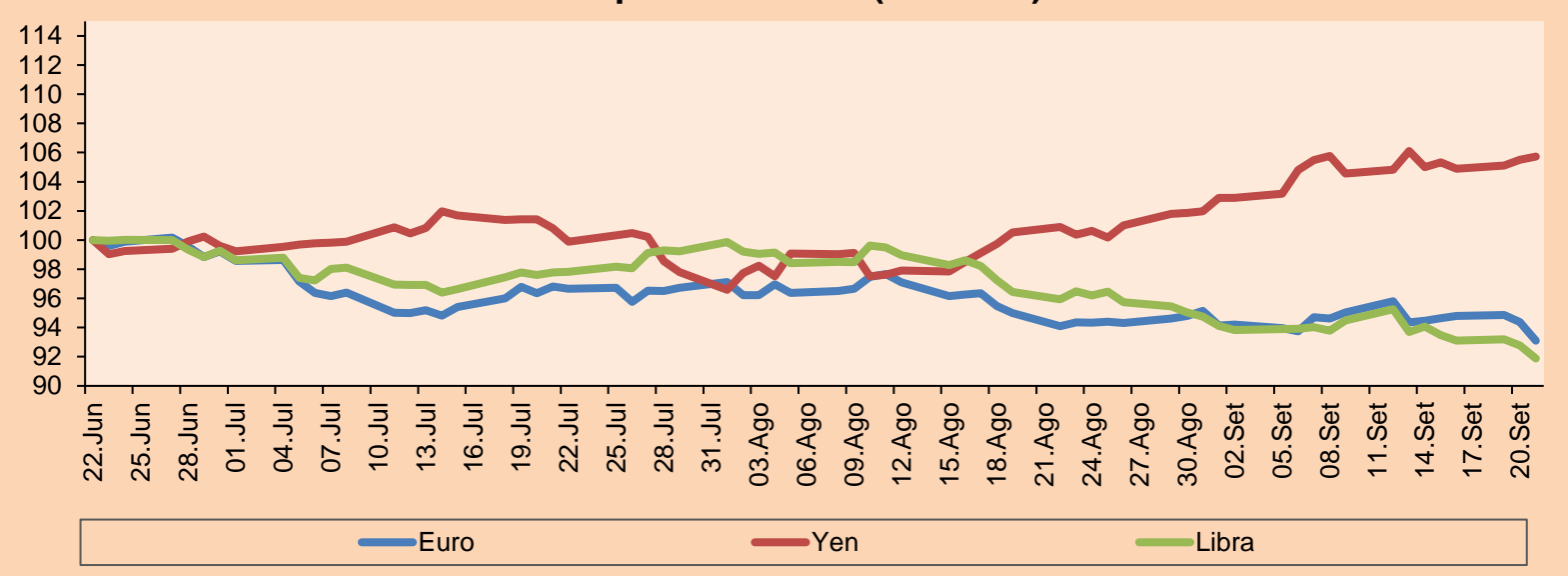


Fuente: Bloomberg

Monedas	Precio	1 D*	5 D*	1 M*	YTD*
▼ Euro	0.9837	-1.34%	-1.44%	-1.07%	-13.48%
▲ Yen	144.0600	0.22%	0.68%	4.79%	25.18%
▼ Libra Esterlina	1.1270	-0.98%	-2.33%	-4.22%	-16.72%
▲ Yuan	7.0502	0.45%	1.27%	2.95%	10.92%
▲ Dólar de Hong Kong	7.8500	0.01%	0.01%	0.04%	0.68%
▲ Real Brasileño	5.1730	0.58%	0.17%	0.31%	-7.22%
▲ Peso Argentino	144.8705	0.16%	1.39%	6.02%	41.01%

*Leyenda: Variación 1D: 1 Día; 5D: 5 Días, 1M: 1 Mes; YTD: Var.% 31/12/21 a la fecha

Índices de Tipo de Cambio (3 meses)

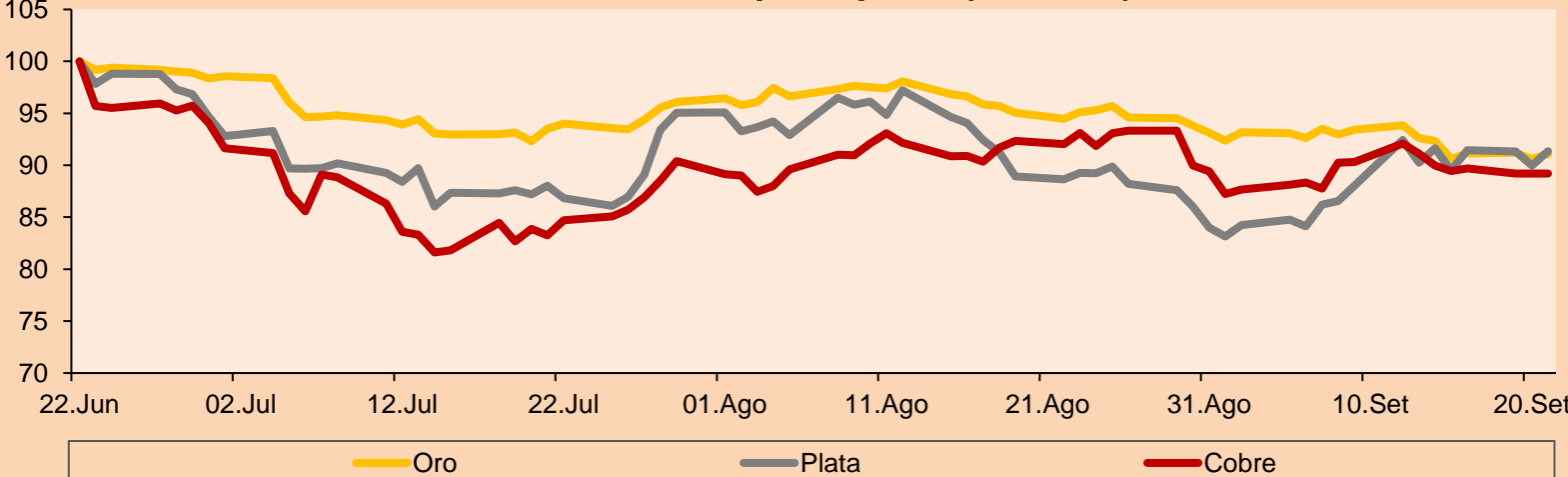


Base: 22/06/22=100
Fuente: Bloomberg

Commodities	Precio	1 D*	5 D*	1 M*	YTD*
▲ Oro (US\$ Oz. T) (LME)	1,673.89	0.54%	-1.38%	-3.59%	-8.49%
▲ Plata (US\$ Oz. T) (LME)	19.57	1.53%	-0.30%	3.05%	-16.05%
- Cobre (US\$ TM) (LME)	7,826.00	0.00%	-0.86%	-3.10%	-19.66%
- Zinc (US\$ TM) (LME)	3,144.25	0.00%	-3.37%	-11.67%	-12.42%
▼ Petróleo WTI (US\$ Barril) (NYM)	82.94	-1.19%	-5.80%	-7.81%	17.85%
- Estaño (US\$ TM) (LME)	21,251.00	0.00%	-0.31%	-13.75%	-46.03%
- Plomo (US\$ TM) (LME)	1,862.25	0.00%	-4.73%	-7.29%	-20.34%
▲ Azúcar #11 (US\$ Libra) (NYB-ICE)	17.81	0.06%	-0.89%	-0.61%	-3.36%
▼ Cacao (US\$ TM) (NYB-ICE)	2,352.00	-0.13%	1.73%	-0.17%	-8.13%
▼ Café Arábica (US\$ TM) (NYB-ICE)	221.30	-1.71%	3.00%	0.05%	-0.83%

*Leyenda: Variación 1D: 1 Día; 5D: 5 Días, 1M: 1 Mes; YTD: Var.% 31/12/20 a la fecha

Índices de Metales principales (3 meses)



Base: 22/06/22=100
Fuente: Bloomberg

Renta Variable

Alemania (Acciones del DAX Index)

Más subieron Mon.	Precio	▲%	Bolsa	Más bajaron Mon.	Mon.	Precio	▼%	Bolsa
BEI GY	EUR 103.15	0.49	Xetra	PUM GY	EUR 57.06	2.48	Xetra	
LIN GY	EUR 286.9	1.83	Xetra	EOAN GY	EUR 8.396	1.84	Xetra	
ENR GY	EUR 12.34	1.56	Xetra	FRE GY	EUR 23.37	-2.22	Xetra	
IFX GY	EUR 24.9	2.62	Xetra	FME GY	EUR 31.46	-0.82	Xetra	

Europa (Acciones del STOXX EUROPE 600)

Más subieron Mon.	Precio	▲%	Bolsa	Más bajaron Mon.	Mon.	Precio	▼%	Bolsa
FORTUM FH	EUR 13.25	9.50	Helsinki	OCDO LN	GBp 575	-5.18	Londres	
BAVA DC	DKK 245.3	4.07	Copenhagen	BPT LN	GBp 237.4	-3.34	Londres	
PAH3 GY	EUR 72	0.14	Xetra	SESG FP	EUR 6.024	-2.52	EN Paris	
ARGX BB	EUR 374.1	0.24	EN Brussels	SKAB SS	SEK 146.65	1.17	Stockholm	

Panorama Mundial:

Estados Unidos:

El mercado estadounidense cierra con rendimientos negativos ya que la Fed elevó sus tasas de interés de referencia en 75 pbs y señaló que las alzas continuarán. Si bien esta alza se encontraba dentro de las expectativas, el organismo declaró que continuarán elevándolas hasta que el nivel de los fondos federales toque una "tasa terminal" de 4.6% en 2023, lo que implica que no habrán bajadas en las tasas. El índice DOW JONES cerró en terreno negativo ya que la Fed elevó su tasa de interés objetivo hasta un rango de 3%-3.25%, su nivel más alto desde 2008. Además, nuevas proyecciones esperan que la tasa alcance el rango de 4.25%-4.50% a finales de año, junto con un máximo entre 4.50%-4.75% para 2023. El índice S&P500 terminó con un rendimiento negativo debido a que los inversionistas están asimilando que la Fed está dispuesta a causar una recesión si significa controlar la inflación. El Resumen de Proyecciones Económicas de la Fed mostró que se estima que la tasa de desempleo aumentará al 4.4% para el próximo año, mientras que el crecimiento del PBI se reducirá a solo un 0.2% en 2022, por debajo del potencial. Finalmente, el índice NASDAQ cerró con rendimiento negativo en un contexto donde la Fed declaró que no se prevén recortes de las tasas de interés hasta 2024. Así, las esperanzas de los inversores de un control de la inflación a corto plazo se desvanecen. De este modo, DOW JONES -1.70%; S&P 500 -1.71%; NASDAQ -1.79% terminaron el día con resultados negativos.

Europa:

Los principales índices europeos terminaron la sesión con rendimientos positivos. A pesar de que la libra esterlina volvió a depreciarse por debajo de los 1,13 dólares, un nuevo mínimo de 37 años, provocada por la subida del dólar después de que la Reserva Federal subiera los tipos de interés en 75 puntos. El índice paneuropeo STOXX 600 acabó con ganancias, a pesar de los comentarios del presidente Vladimir Putin acerca de una intensificación del conflicto en Ucrania en un momento en que la crisis energética aumenta los riesgos de recesión en Europa. El mercado inglés, reflejado en el FTSE 100, acabó con ganancias en un contexto donde el Banco de Inglaterra volverá a subir los costes de los préstamos el día de mañana, y se tiene expectativas de una subida de los tipos de 50 puntos básicos. Del mismo modo, el mercado alemán, reflejado en el índice DAX cerró en terreno positivo considerando que el rendimiento del bono alemán a 10 años se redujo por debajo del 1,9%, máximo que no se veía desde hace 8 años y medio que del 2% que fue alcanzado a inicios de la semana. El mercado francés disminuyó esta sesión, luego de seis sesiones consecutivas de descensos. Las acciones con ganancias más sólidas fueron Thales (+4%) y Worldline (+3,7%). De este modo, FTSE 100 +0.63%; CAC 40 +0.87%; DAX +0.76%; STOXX 600 +0.90% terminaron en niveles negativos.

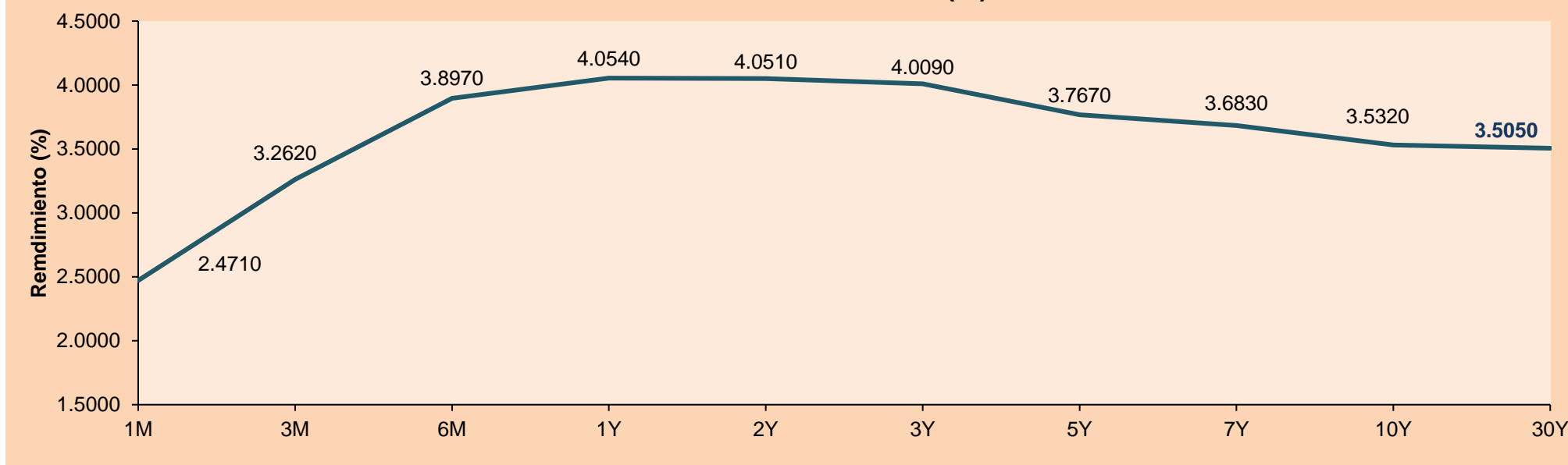
Asia:

Los principales índices asiáticos cerraron con rendimientos negativos, luego de una venta masiva en Wall Street durante la noche, en un contexto donde los inversionistas esperan una subida en las tasas de la FED. El mercado chino cerró en terreno negativo a la par con sus pares globales antes de un aumento agresivo de las tasas de interés estadounidenses. Asimismo, Vladimir Putin ordenó la primera movilización rusa desde la segunda guerra mundial, lo que sumó a las preocupaciones sobre un mercado frágil. El índice Hang Seng terminó a la baja con un desplome de los gigantes tecnológicos en -3%, además, Alibaba Group cayó en -3.7%. El mercado surcoreano cerró con pérdidas debido a la cautela de los inversionistas, en un contexto donde las exportaciones nacionales cayeron en los primeros 20 días de septiembre, mientras tanto el Banco de Corea negó el anuncio de un intercambio de divisas con la FED. Las acciones de peso pesado como Samsung Electronics y LG Energy cayeron en -0.90% y -0.83%, respectivamente. El mercado japonés obtuvo un escenario negativo, mientras los inversionistas se preparan para los anuncios de la FED y el Banco de Japón. Las acciones cayeron con la excepción de los sectores de energía y finanzas. El mercado australiano cerró a la baja, arrastrado por las acciones financieras y commodities por los temores a una recesión mundial frente a un posible aumento de las tasas de interés por parte de la FED. Es así, que el sector minero, el cual lideró las pérdidas, cayó en 2.8% con el oro cerrando en -2.2% y el precio de hierro a la baja. De esta forma, NIKKEI -1.36%; HANG SENG -1.79%; CSI 300 -0.74%; S&P/ASX 200 -1.56%; KOSPI -0.87%, SHANGHAI COMPOSITE -0.17% terminaron con rendimientos negativos.

ETFs

	Mon.	Cierre	1D	5D	30 D	YTD	Bolsa
SPDR S&P 500 ETF TRUST	USD	377.39	-1.74%	-4.36%	-8.70%	-20.54%	NYSE Arca
ISHARES MSCI EMERGING MARKET	USD	37.07	-1.67%	-3.84%	-6.27%	-24.11%	NYSE Arca
ISHARES IBOXX HIGH YLD CORP	USD	73.5	-0.30%	-1.24%	-3.39%	-15.53%	NYSE Arca
FINANCIAL SELECT SECTOR SPDR	USD	32.09	-2.08%	-3.49%	-6.14%	-17.82%	NYSE Arca
VANECK GOLD MINERS ETF	USD	23.83	0.34%	-2.62%	-5.70%	-25.60%	NYSE Arca
ISHARES RUSSELL 2000 ETF	USD	175.34	-1.53%	-4.16%	-8.03%	-21.18%	NYSE Arca
SPDR GOLD SHARES	USD	155.79	0.46%	-1.36%	-3.62%	-8.87%	NYSE Arca
ISHARES 20+ YEAR TREASURY BO	USD	108.03	1.68%	-0.01%	-4.11%	-27.10%	NASDAQ GM
INVESCO QQQ TRUST SERIES 1	USD	283.56	-1.79%	-4.21%	-9.80%	-28.73%	NASDAQ GM
ISHARES BIOTECHNOLOGY ETF	USD	117.91	-2.19%	-4.85%	-6.13%	-22.74%	NASDAQ GM
ENERGY SELECT SECTOR SPDR	USD	75.97	-1.47%	-7.66%	-4.21%	36.88%	NYSE Arca
PROSHARES ULTRA VIX ST FUTUR	USD	10.92	4.40%	4.40%	6.23%	-12.15%	Choe BZX
UNITED STATES OIL FUND LP	USD	68.68	-0.78%	-5.57%	-8.03%	26.34%	NYSE Arca
ISHARES MSCI BRAZIL ETF	USD	31.24	-0.86%	1.26%	0.87%	11.29%	NYSE Arca
SPDR S&P OIL & GAS EXP & PR	USD	131.26	-2.10%	-10.23%	-8.49%	36.91%	NYSE Arca
UTILITIES SELECT SECTOR SPDR	USD	72.86	-1.37%	-4.96%	-4.93%	1.79%	NYSE Arca
ISHARES US REAL ESTATE ETF	USD	87.81	-1.51%	-5.87%	-10.91%	-24.39%	NYSE Arca
SPDR S&P BIOTECH ETF	USD	79.13	-3.49%	-7.00%	-7.91%	-29.32%	NYSE Arca
ISHARES IBOXX INVESTMENT GRA	USD	106.61	0.38%	-1.17%	-3.82%	-19.55%	NYSE Arca
ISHARES JP MORGAN USD EMERG	USD	83.48	-0.29%	-1.46%	-3.11%	-23.45%	NASDAQ GM
REAL ESTATE SELECT SECT SPDR	USD	38.29	-1.47%	-7.15%	-12.48%	-26.10%	NYSE Arca
ISHARES CHINA LARGE-CAP ETF	USD	27.13	-2.66%	-4.91%	-7.72%	-25.83%	NYSE Arca
CONSUMER STAPLES SPDR	USD	70.68	-0.38%	-1.51%	-7.16%	-8.34%	NYSE Arca
VANECK JUNIOR GOLD MINERS	USD	29.23	0.48%	-3.75%	-6.28%	-30.29%	NYSE Arca
SPDR BLOOMBERG HIGH YIELD BO	USD	90.58	-0.21%	-1.14%	-3.61%	-16.57%	NYSE Arca
VANGUARD REAL ESTATE ETF	USD	86.58	-1.58%	-5.87%	-11.06%	-25.37%	NYSE Arca
GRAYSCALE BITCOIN TRUST BTC	USD	11.66	0.00%	-5.66%	-9.89%	-65.96%	OTC US

Curva de Rendimiento Bonos Tesoro EEUU (%)



Fuente: Bloomberg

LIMA

Acciones

	Valor	Moneda	Precio	1D*	5D*	30D*	YTD*	Frecuencia	Volumen (US\$)	Beta	Dividend Yield (%)	Price Earning	Capitalización Bursátil (M US\$)	Sector Económico*	Participación Índice
▲	ALICORC1 PE**	S/.	5.90	2.30%	1.86%	-2.28%	-11.37%	100.00%	3,292	0.90	4.24	9.97	1,286.77	Industrial	3.53%
-	ATACOCB1 PE**	S/.	0.08	0.00%	0.00%	0.00%	-33.33%	5.26%	304	#N/A N/A	0.00	-	20.06	Mineras	1.02%
-	BACKUS1 PE**	S/.	21.84	0.00%	4.00%	-0.27%	6.54%	78.95%	17	0.79	0.00	6.79	7,499.60	Industriales	0.82%
▲	BAP PE**	US\$	132.00	0.76%	3.41%	0.24%	6.64%	89.47%	1,489,106	1.22	3.03	-	10,496.64	Diversas	5.82%
▲	BVN PE**	US\$	6.21	0.49%	-3.87%	17.17%	-14.93%	100.00%	44,530	1.43	1.13	-	1,711.69	Mineras	5.88%
▲	CASAGRC1 PE**	S/.	8.42	0.84%	-0.94%	4.60%	-7.47%	78.95%	12,061	1.34	64.15	5.58	181.46	Agrario	1.31%
-	BBVAC1 PE**	S/.	1.50	0.00%	0.00%	2.04%	-9.64%	100.00%	4,611,546	0.73	7.04	5.58	2,833.05	Bancos y Financieras	2.85%
-	CORAREI1 PE**	S/.	1.44	0.00%	5.11%	5.11%	-16.28%	78.95%	6	0.95	0.00	2.91	504.81	Industriales	1.72%
-	CPACASC1 PE**	S/.	3.85	0.00%	-3.27%	-1.79%	-22.22%	100.00%	135,876	0.83	0.00	10.69	450.39	Industriales	2.38%
▲	CVERDEC1 PE**	US\$	28.00	3.70%	1.82%	0.00%	-24.79%	63.16%	563,675	0.90	6.63	8.29	9,801.57	Mineras	5.25%
-	ENGEPEC1 PE**	S/.	2.66	0.00%	1.14%	4.72%	-6.34%	84.21%	12,250,243	0.82	16.81	6.43	1,189.50	Servicios Públicos	1.44%
-	ENDISPC1**	S/.	3.95	0.00%	0.77%	-2.71%	-1.25%	42.11%	17,750,330	0.83	5.24	6.48	645.33	Servicios Públicos	0.98%
▲	FERREYC1 PE**	S/.	2.22	0.91%	-2.20%	3.26%	8.29%	100.00%	284,305	0.90	11.70	4.48	537.34	Diversas	4.90%
-	AENZAC1 PE**	S/.	0.77	0.00%	-1.28%	-10.47%	-43.80%	78.95%	20	1.12	0.00	-	235.81	Diversas	4.05%
▼	IFS PE**	US\$	21.35	-1.61%	-2.06%	-7.17%	-20.48%	100.00%	39,581	0.85	11.24	6.59	2,464.17	Diversas	7.22%
-	INRETC1 PE**	US\$	31.80	0.00%	4.23%	-3.64%	-9.01%	73.68%	8,003,775	1.00	4.31	20.44	3,458.15	Diversas	5.28%
-	LUSURC1 PE**	S/.	15.37	0.00%	0.00%	2.47%	7.94%	63.16%	2,025	0.00	0.00	12.60	1,914.87	Servicios Públicos	1.81%
▲	MINSURI1 PE**	S/.	4.14	4.81%	5.61%	4.81%	4.81%	94.74%	53,240,726	1.10	10.59	1.44	3,053.68	Mineras	3.09%
▼	PML PE**	US\$	0.08	-11.11%	-11.11%	-11.11%	-33.33%	26.32%	1,758	#N/A N/A	0.00	-	21.15	Mineras	2.12%
▼	SCCO PE**	US\$	45.89	-2.07%	-1.50%	-3.94%	-25.72%	89.47%	286,659	1.03	8.72	11.22	35,477.21	Mineras	2.14%
▼	SIDERC1 PE**	S/.	1.55	-0.64%	-1.27%	-1.90%	-3.13%	57.89%	6,153	0.85	26.79	3.75	277.59	Industriales	1.43%
#####	TV PE**	US\$	#N/A N/A	#iVALOR!	#iVALOR!	#iVALOR!	#iVALOR!	0.00%	#N/A N/A	1.27	0.00	-	#N/A N/A	Mineras	2.93%
-	UNACEMC1 PE**	S/.	1.60	0.00%	1.27%	-0.62%	-33.33%	84.21%	38,417	1.01	6.88	6.16	744.26	Industriales	3.00%
-	VOLCABC1 PE**	S/.	0.62	0.00%	1.64%	0.00%	3.33%	100.00%	45,545	1.46	0.00	12.68	1,578.57	Mineras	5.90%
-	BROCALC1 PE**	S/.	4.91	0.00%	0.00%	5.59%	-5.58%	26.32%	3,769	0.00	0.54	35.30	204.13	Mineras	0.00%
-	RIMSEGC1 PE**	S/.	0.71	0.00%	0.00%	10.98%	-17.44%	5.26%	323	0.00	0.00	10.49	300.05	Seguros	0.00%
-	CORAREC1 PE**	S/.	1.92	0.00%	0.00%	0.52%	1.05%	15.79%	5,010	0.00	0.00	3.88	504.81	Industriales	0.00%
-	ENGIEC1 PE**	S/.	5.40	0.00%	0.00%	-1.82%	-7.85%	21.05%	91	0.00	0.00	16.86	830.83	Industriales	0.00%
▲	GBVLAC1 PE**	S/.	2.42	0.41%	-3.59%	-2.81%	-11.03%	36.84%	3,096	0.00	8.38	-	112.79	Diversas	0.00%

Cantidad de Acciones: 28
Fuente: Bloomberg, Económica
* Bloomberg Industry Classification System
** Se utiliza el PER de la bolsa y moneda de origen del instrumento
*Leyenda: Variación 1D: 1 Día; 5D: 5 Días; 1M: 1 Mes; YTD: Var.% 31/12/21 a la fecha

Subieron 8
Bajaron 4
Mantuvieron 16

Índices Sectoriales

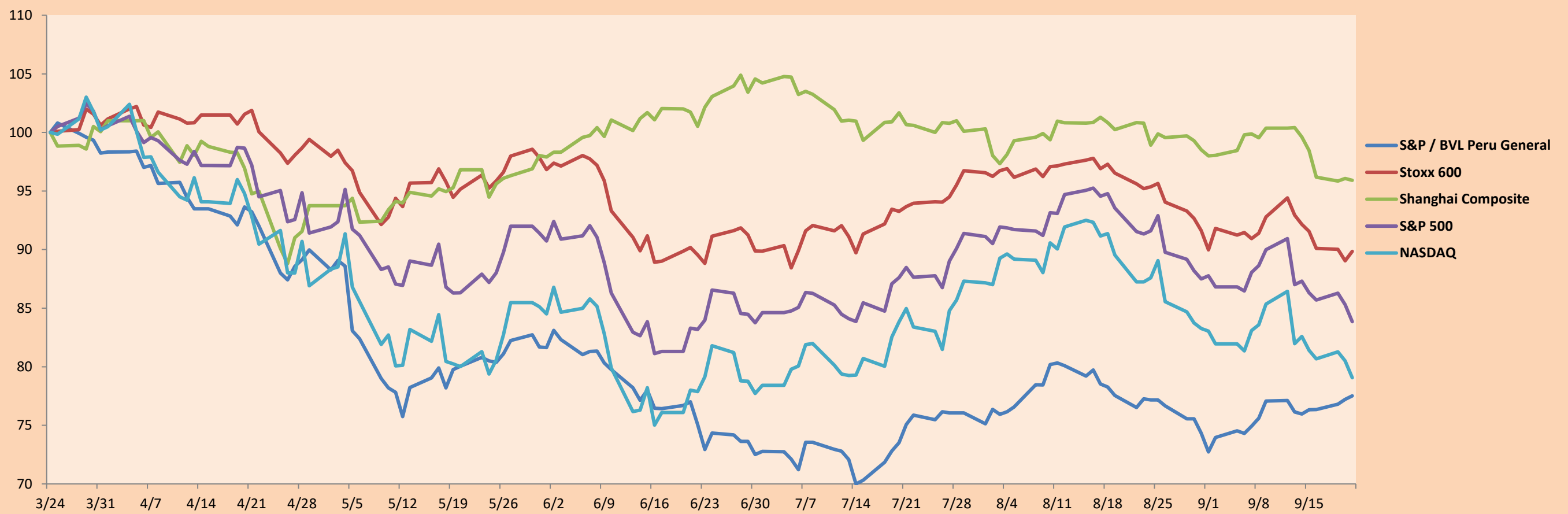
	Cierre	1D*	5D*	30D*	YTD*	Beta	
▼	S&P/BVLMining	325.47	-0.44%	0.26%	1.06%	-20.93%	1.11
▲	S&P/BVLConsumer	1,148.05	0.12%	3.18%	-0.73%	0.01%	0.70
▲	S&P/BVLIndustrials	229.15	0.29%	1.13%	2.05%	-11.21%	0.78
▲	S&P/BVLFinancials	948.15	0.77%	4.49%	0.30%	4.64%	1.21
▼	S&P/BVLConstruction	219.56	-0.02%	-0.14%	-1.48%	-22.52%	0.75
-	S&P/BVLPublicSvcs	623.48	0.00%	0.53%	0.39%	13.67%	0.15
-	S&P/BVLElectricUtil	608.67	0.00%	0.53%	0.39%	13.67%	0.15

*Leyenda: Variación 1D: 1 Día; 5D: 5 Días; 1M: 1 Mes; YTD: Var.% 31/12/21 a la fecha

Correlación Rend. Índice Minero vs Índice de Metales de Londres (3 meses)



Índices (6 meses)



Base: 24/03/22=100
Fuente: Bloomberg

Coordinador Laboratorio de Mercado de Capitales: MS Javier Penny Pestana
Apoyo: Mariafe Urrutia, Fedele Calle, Miguel Solimano y Maciell Esquerre
email: pulsobursatil@ulima.edu.pe
facebook: www.facebook.com/pulsobursatil.ul

RATING SOBERANO

CLASIFICACIONES DE RIESGO

Moody's	S&P	Fitch	
Aaa	AAA	AAA	Prime 79
Aa1	AA+	AA+	Alto Grado
Aa2	AA	AA	
Aa3	AA-	AA-	
A1	A+	A+	Grado Alto Medio
A2	A	A	
A3	A-	A-	
Baa1	BBB+	BBB+	Grado Bajo Medio
Baa2	BBB	BBB	
Baa3	BBB-	BBB-	
Ba1	BB+	BB+	Sin Grado de Inversión Especulativo
Ba2	BB	BB	
Ba3	BB-	BB-	
B1	B+	B+	Altamente Especulativo
B2	B	B	
B3	B-	B-	
Caa1	CCC+	CCC	Riesgo Sustancial Extremadamente Especulativo
Caa2	CCC		
Caa3	CCC-		
Ca	CC	DDD	Poca esperanzas de Pago
C	C		
	D		
		DD	Impago
		D	

Fuente: Bloomberg

Rating Crédito Latinoamérica			
Clasificadora de riesgo			
País	Moody's	Fitch	S&P
Perú	Baa1	BBB	BBB
México	Baa2	BBB-	BBB
Venezuela	C	WD	NR
Brazil	Ba2	BB-	BB-
Colombia	Baa2	BB+	BB+
Chile	A2	A-	A
Argentina	Ca	WD	CCC+
Panamá	Baa2	BBB-	BBB

Fuente: Bloomberg

Riesgo País Latinoamérica(pbs)



Fuente: BCRP

Coordinador Laboratorio de Mercado de Capitales: MS Javier Penny Pestana
Apoyo: Mariafe Urrutia, Fedele Calle, Miguel Solimano y Maciell Esquerre
email: pulsobursatil@ulima.edu.pe
facebook: www.facebook.com/pulsobursatil.ul