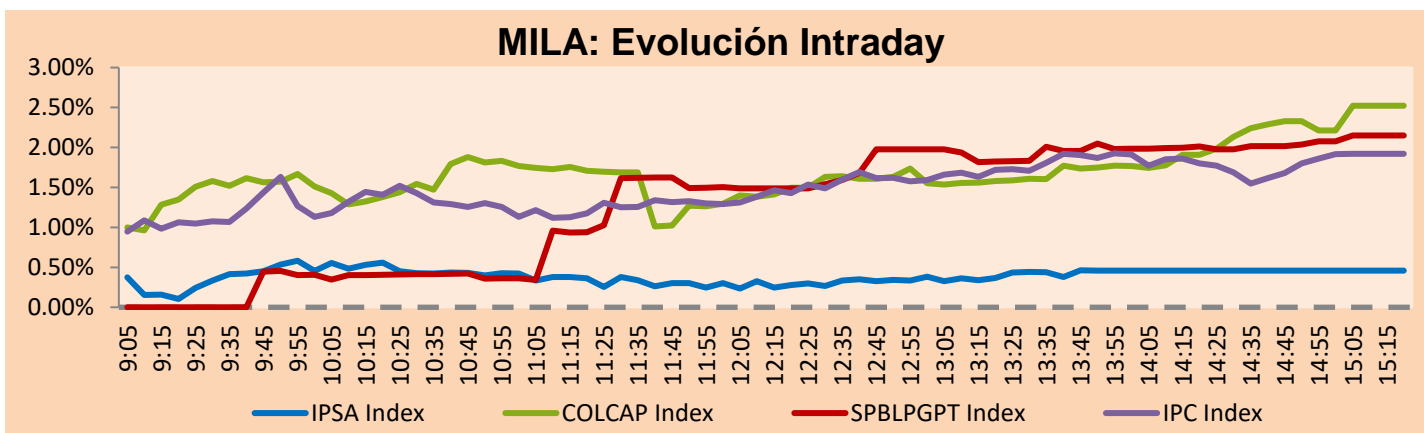


MILA

Principales índices	Cierre	1 D	5 D	1 M	YTD	Cap. Burs. (US\$ bill)
▲ IPISA (Chile)	5,143.23	0.57%	-0.69%	-9.02%	19.38%	95.36
▲ IGPA (Chile)	27,740.83	0.22%	-1.19%	-6.88%	28.63%	109.76
▲ COLSC (Colombia)	928.33	9.77%	9.04%	8.24%	-4.60%	3.30
▲ COLCAP (Colombia)	1,156.70	2.52%	3.94%	-6.18%	-18.02%	52.27
▲ S&P/BVL (Perú)*	19,866.28	2.15%	6.32%	5.91%	-5.90%	77.17
▲ S&P/BVL SEL (Perú)	520.69	1.92%	6.28%	6.21%	-7.61%	64.57
▲ S&P/BVL LIMA 25	28,248.77	1.47%	4.27%	5.15%	-6.69%	76.68
▲ IPC (México)	45,429.75	1.80%	1.39%	-1.00%	-14.72%	285.61
▲ S&P MILA 40	402.54	0.08%	-1.58%	-11.57%	-9.51%	174.52

* Cap. Bursátil del cierre anterior

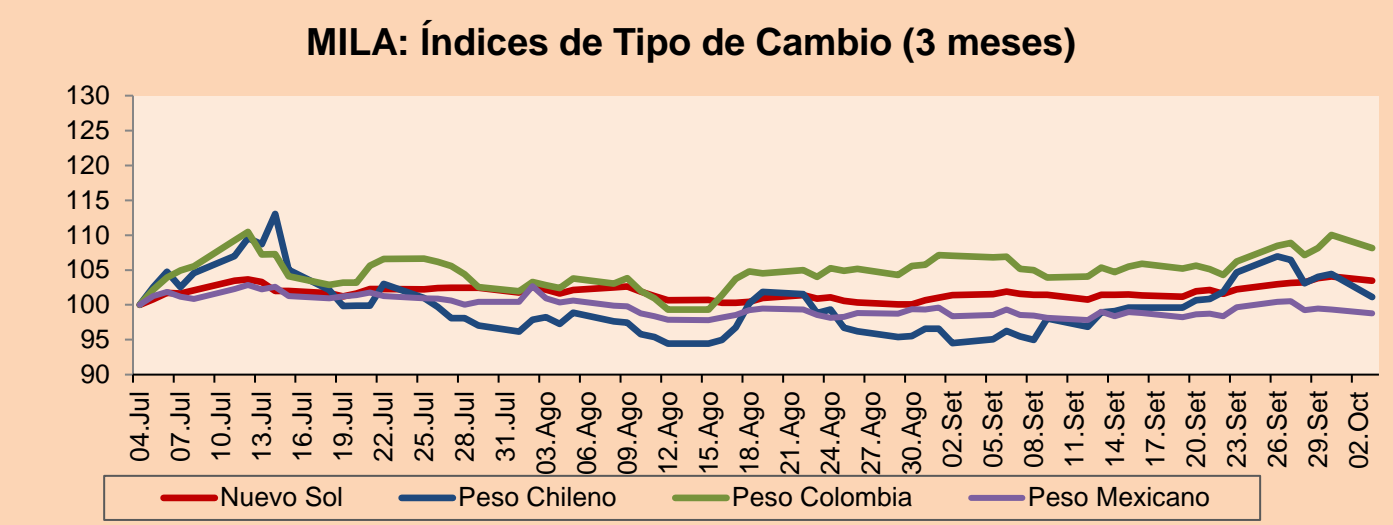
*Leyenda: Variación 1D: 1 Día; 5D: 5 Días; 1M: 1 Mes; YTD: Var.% 31/12/21 a la fecha



Fuente: Bloomberg

Monedas	Precio	1D*	5D*	30 D*	YTD*
▼ Sol (PEN)	3.9595	-0.59%	0.66%	2.03%	-0.99%
▼ Peso Chileno (CLP)	938.130	-3.15%	-5.43%	7.03%	10.11%
▼ Peso Colombiano (COP)	4,530.05	-1.71%	-0.31%	1.06%	11.02%
▼ Peso Mexicano (MXN)	20.029	-0.54%	-1.67%	0.42%	-2.44%

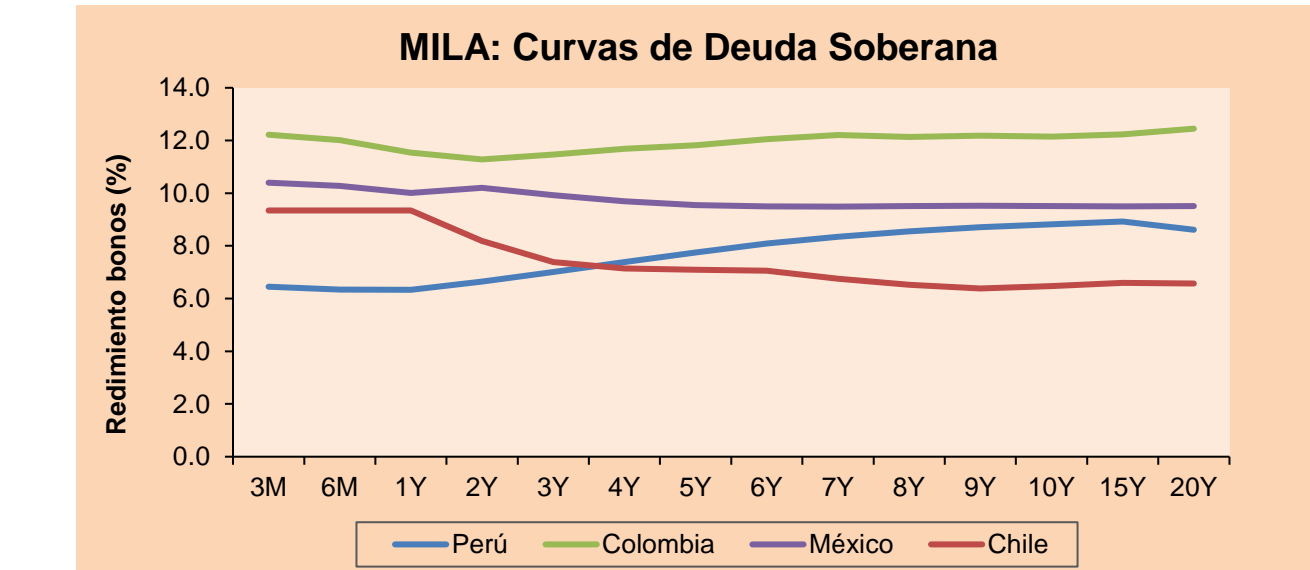
*Leyenda: Variación 1D: 1 Día; 5D: 5 Días; 1M: 1 Mes; YTD: Var.% 31/12/21 a la fecha



Base: 04/07/22=100

Fuente: Bloomberg

Renta Fija	Instrumento	Moneda	Precio	Bid Yield (%)	Ask Yield (%)	Duración
PERU 7.35 07/21/25	USD	105.491	5.30	5.11	2.49	
PERU 4.125 08/25/27	USD	95.582	5.22	5.10	4.32	
PERU 8.75 11/21/33	USD	122.09	6.05	5.95	7.25	
PERU 6.55 03/14/37	USD	104.002	6.17	6.09	8.87	
PERU 5.625 11/18/2050	USD	95.934	5.94	5.90	13.21	
CHILE 2.25 10/30/22	USD	99.913	6.22	0.75	0.07	
CHILE 3.125 01/21/26	USD	94.214	5.13	4.97	3.05	
CHILE 3.625 10/30/42	USD	73.771	5.91	5.83	12.68	
COLOM 11.85 03/09/28	USD	117.423	7.92	7.77	4.05	
COLOM 10.375 01/28/33	USD	120.525	7.57	7.39	6.51	
COLOM 7.375 09/18/37	USD	89.192	8.73	8.63	8.47	
COLOM 6.125 01/18/41	USD	75.303	8.93	8.83	9.44	
MEX 4 10/02/23	USD	85.597	7.61	7.54	10.15	
MEX5.55 01/45	USD	87.618	6.645	6.593	11.72	



Fuente: Bloomberg

Lima, 3 de octubre de 2022

Renta Variable

Más subieron	Bolsa	Mon.	Precio	▲%
PARQUE ARAUCO	Chile	CLP	840.00	7.95
INDUSTRIAS PENOL	Mexico	MXN	195.78	5.81
CAP	Chile	CLP	6260.00	4.33
CERVEZAS	Chile	CLP	5261	4.08
CEMENTOS ARGOS	Colombia	COP	3380.00	2.86

Por Monto Negociado	Bolsa	Monto (US\$)
GRUPO F BANORT-O	Mexico	48,310,385
WALMART DE MEXIC	Mexico	48,297,579
AMERICA MOVIL-L	Mexico	47,790,378
FOMENTO ECON-UBD	Mexico	28,360,628
GRUPO MEXICO-B	Mexico	26,738,328

Más bajaron	Bolsa	Mon.	Precio	▼%
GRUMA SAB-B	Mexico	MXN	192.90	-5.96
SURAMERICANA	Colombia	COP	37500	-5.09
ENGIE ENERGIA CH	Chile	CLP	455.00	-4.64
CORFICOLOMBIANA	Colombia	COP	16700	-4.02
AERO DEL PACIF-B	Mexico	MXN	254.55	-3.67

Por Volumen	Bolsa	Volumen
ITAU CORPBANCA	Chile	347,429,714
ENEL CHILE SA	Chile	215,963,936
BANCO SANTANDER	Chile	120,722,163
BANCO DE CHILE	Chile	110,651,707
AMERICA MOVIL-L	Mexico	57,741,169

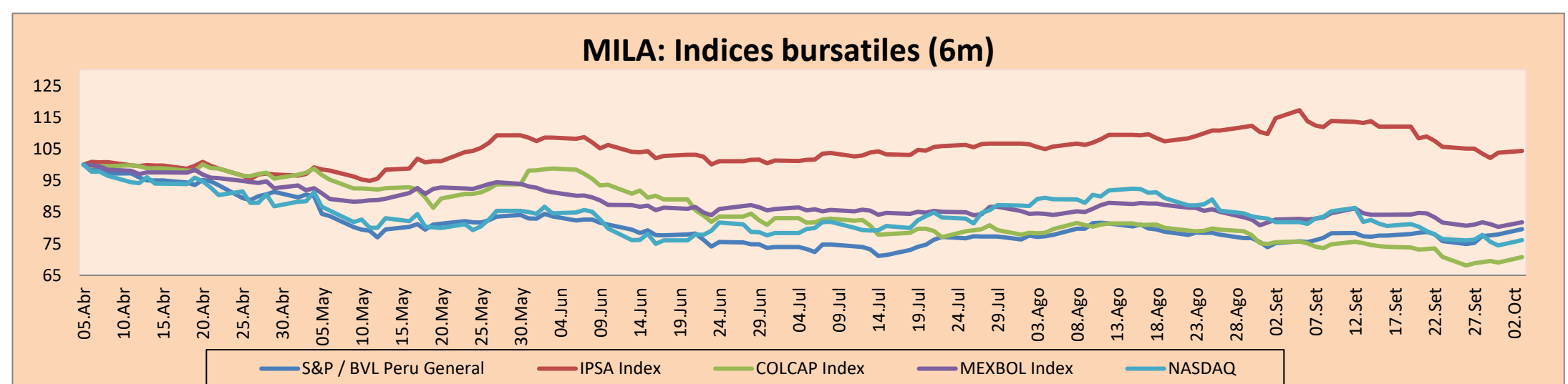
MILA

Perú: El índice General de la BVL finalizó la sesión de hoy con un resultado positivo de +2.15%. El índice mantiene una tendencia negativa acumulada anual de +6.32% en moneda local, mientras que el rendimiento ajustado en dólares desciende a +5.62%. Luego, el S&P/BVL Perú SEL varió en +2.91% mientras que el S&P/BVL LIMA 25 en +1.47%. El spot PEN alcanzó S/3.9595. Titular: Inflación anual repunta en setiembre: ¿Por qué el precio de la papa aumentó hasta un 22% en el mes?

Chile: El índice IPISA culminó el día con un retorno positivo de +2.52%. Los sectores más beneficiados de la sesión fueron Industrial +2.87% seguido por el sector de Servicio de Comunicación +1.84%. Las acciones con el mejor desempeño fueron Cencosud y Vapores con +4.01% y Vapores con +3.88%. Titular: Mercado prevé caída de la actividad económica en septiembre y bajas al menos hasta mediados de 2023.

Colombia: El índice COLCAP concluyó la sesión con un retorno negativo de -0.34%. Los sectores más beneficiados de la jornada fueron Energía +4.97% y Finanzas +3.32%. Las acciones con el mejor desempeño fueron Corp. Financiera Colombia y PF Grupo A con +6.67% y +6.50%. Titular: El peso colombiano, entre las divisas más devaluadas de América Latina.

México: El índice IPC cerró el día con un retorno positivo de +1.80%. Los sectores más beneficiados de la jornada fueron Materiales +4.71% e Industrial +3.22%. Las acciones con el mejor desempeño fueron Grupo México SAB en +7.49% y America Movil en +1.74%. Titular: Las 15 empresas que le 'entraron' al nuevo plan de AMLO contra la inflación.

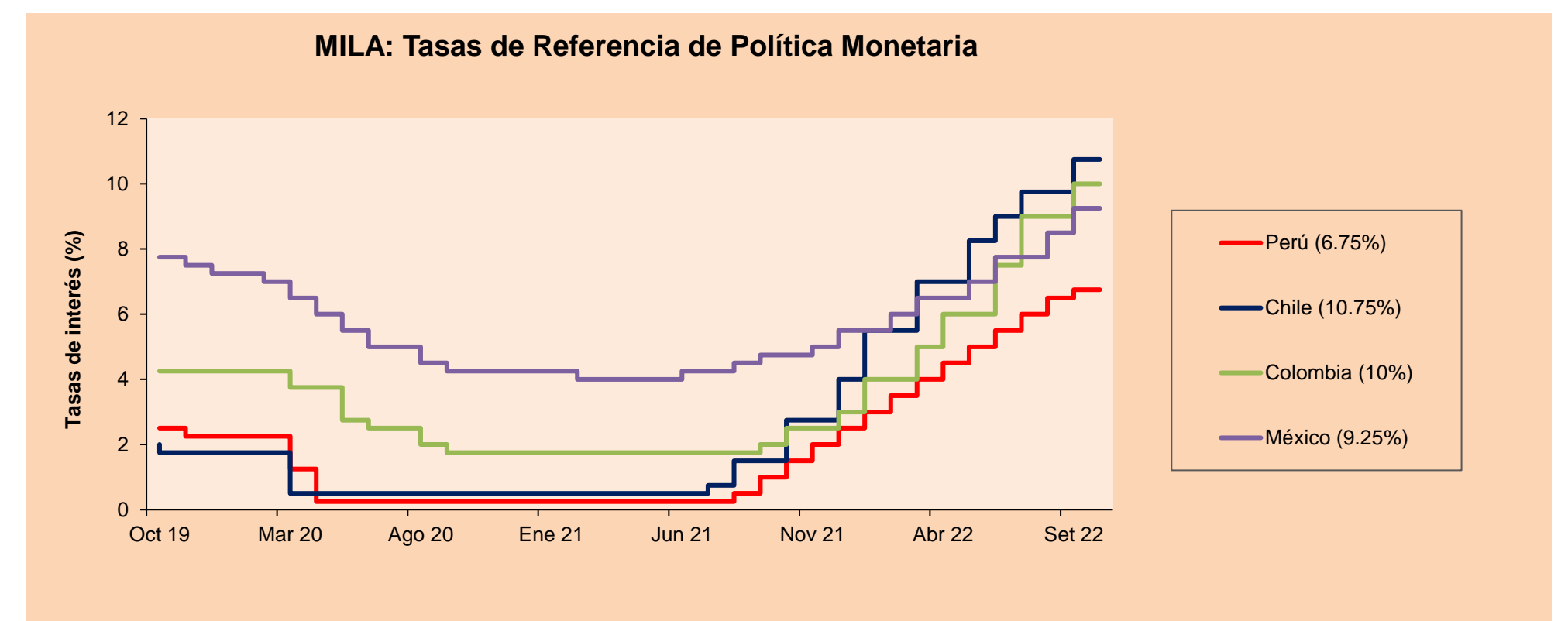


Base: 06/04/22=100

Fuente: Bloomberg

ETFs

	Mon.	Cierre	1D	5D	30 D	YTD	Bolsa
▲ iShares MSCI All Peru Capped	USD	25.13	2.40%	7.16%	0.76%	-15.16%	NYSE Arca
▲ iShares MSCI Chile Capped	USD	25.01	4.21%	5.53%	-15.54%	8.32%	Cboe BZX
▲ Global X MSCI Colombia	USD	-	-	-	-	-	-
▲ iShares MSCI Mexico Capped	USD	45.26	2.33%	3.31%	-0.70%	-10.55%	NYSE Arca
▲ iShares MSCI Emerging Markets	USD	35.45	1.63%	-0.25%	-8.54%	-27.43%	NYSE Arca
▲ Vanguard FTSE Emerging Markets	USD	37.05	1.53%	0.14%	-8.77%	-25.09%	NYSE Arca
▲ iShares Core MSCI Emerging Markets	USD	43.71	1.70%	-0.11%	-8.48%	-26.98%	NYSE Arca
▲ iShares JP Morgan Emerging Markets Bonds	USD	51.17	0.97%	0.82%	-5.40%	-18.55%	Cboe BZX
▲ Morgan Stanley Emerging Markets Domestic	USD	4.14	2.99%	1.22%	-6.12%	-24.45%	New York



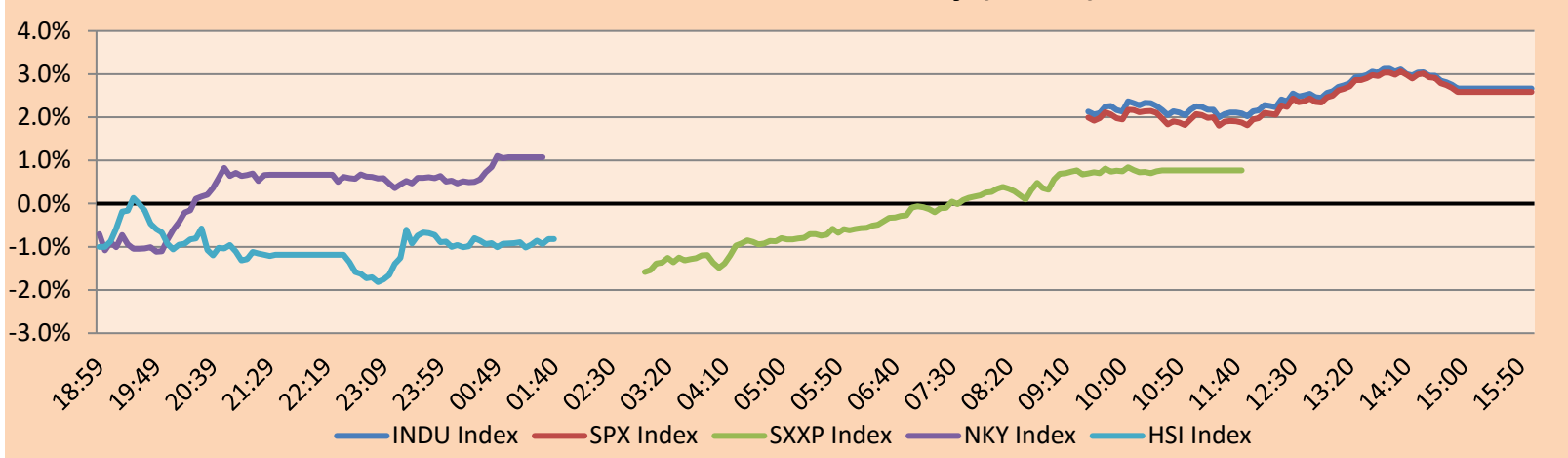
Fuente: Bloomberg

MUNDO

Principales índices	Cierre	1 D*	5 D*	1 M*	YTD*	Cap. Burs. (US\$ Mill.)
▲ Dow Jones (EEUU)	29,490.89	2.66%	0.79%	-5.84%	-18.84%	9,011,122
▲ Standard & Poor's 500 (EEUU)	3,678.43	2.59%	0.64%	-6.26%	-22.82%	31,494,885
▲ NASDAQ Composite (EEUU)	10,815.43	2.27%	0.12%	-7.01%	-30.87%	17,942,739
▲ Stoxx EUROPE 600 (Europa)	390.83	0.77%	0.54%	-6.04%	-19.88%	10,920,488
▲ DAX (Alemania)	12,209.48	0.79%	-0.15%	-6.44%	-23.14%	1,292,659
▲ FTSE 100 (Reino Unido)	6,908.76	0.22%	-1.60%	-5.11%	-6.44%	1,667,210
▲ CAC 40 (Francia)	5,794.15	0.55%	0.43%	-6.05%	-19.00%	1,919,414
▲ IBEX 35 (España)	7,462.00	1.29%	-0.62%	-5.93%	-14.37%	501,030
▼ MSCI AC Asia Pacific Index	138.92	-0.71%	-4.25%	-10.00%	-28.07%	19,157,096
▼ HANG SENG (Hong Kong)	17,079.51	-0.83%	-4.34%	-12.20%	-27.00%	2,668,470
▼ SHANGHAI SE Comp. (China)	3,024.39	-0.55%	-2.07%	-5.09%	-16.91%	5,966,861
▲ NIKKEI 225 (Japón)	26,215.79	1.07%	-0.82%	-5.19%	-8.95%	3,161,285
▲ S&P / ASX 200 (Australia)	6,456.87	-0.27%	-0.19%	-5.45%	-13.27%	1,407,819
▼ KOSPI (Corea del Sur)	2,155.49	-0.71%	-5.87%	-10.54%	-27.61%	1,147,354

*Leyenda: Variación 1D: 1 Día; 5D: 5 Días, 1M: 1 Mes; YTD: Var.% 31/12/21 a la fecha

Mercado Evolución Intraday (var %)

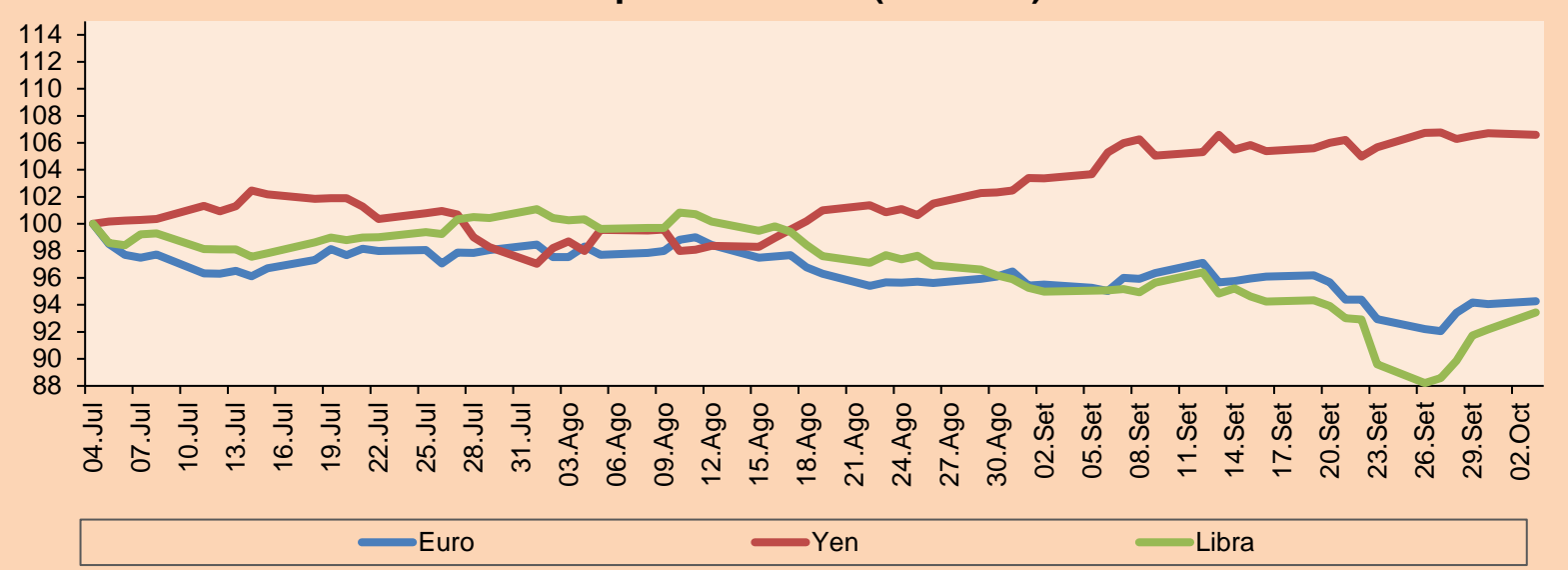


Fuente: Bloomberg

Monedas	Precio	1 D*	5 D*	1 M*	YTD*
▲ Euro	0.9826	0.24%	2.26%	-1.29%	-13.58%
▼ Yen	144.5500	-0.13%	-0.14%	3.10%	25.61%
- Libra Esterlina	1.1323	1.37%	5.93%	-1.62%	-16.32%
- Yuan	7.1160	0.00%	-0.30%	3.13%	11.96%
▲ Dólar de Hong Kong	7.8500	0.00%	0.00%	0.01%	0.68%
▼ Real Brasileño	5.1687	-4.56%	-4.11%	-0.03%	-7.30%
▲ Peso Argentino	148.2600	0.64%	1.36%	6.54%	44.31%

*Leyenda: Variación 1D: 1 Día; 5D: 5 Días, 1M: 1 Mes; YTD: Var.% 31/12/21 a la fecha

Índices de Tipo de Cambio (3 meses)

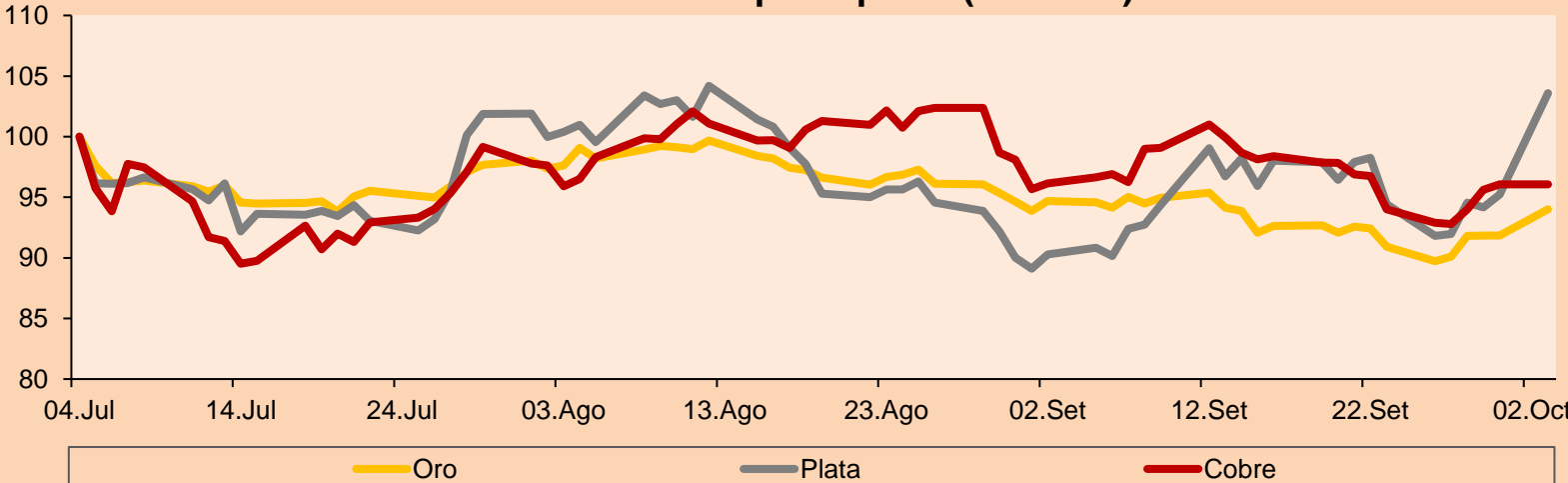


Base: 04/07/22=100
Fuente: Bloomberg

Commodities	Precio	1 D*	5 D*	1 M*	YTD*
▲ Oro (US\$ Oz. T) (LME)	1,699.89	2.37%	4.78%	-0.72%	-7.07%
▲ Plata (US\$ Oz. T) (LME)	20.70	8.80%	12.82%	14.75%	-11.18%
- Cobre (US\$ TM) (LME)	7,683.25	0.00%	3.41%	-0.10%	-21.12%
- Zinc (US\$ TM) (LME)	3,014.25	0.00%	2.67%	-4.99%	-16.04%
▲ Petróleo WTI (US\$ Barril) (NYM)	83.63	5.21%	9.02%	-3.30%	18.83%
- Estaño (US\$ TM) (LME)	20,674.00	0.00%	0.14%	-2.89%	-47.49%
- Plomo (US\$ TM) (LME)	1,912.15	0.00%	9.96%	1.43%	-18.21%
▼ Azúcar #11 (US\$ Libra) (NYB-ICE)	17.42	-1.47%	-1.14%	-3.28%	-5.48%
▼ Cacao (US\$ TM) (NYB-ICE)	2,337.00	-0.72%	4.19%	-3.27%	-8.71%
▼ Café Arábica (US\$ TM) (NYB-ICE)	215.75	-2.62%	-3.60%	-5.70%	-3.32%

*Leyenda: Variación 1D: 1 Día; 5D: 5 Días, 1M: 1 Mes; YTD: Var.% 31/12/20 a la fecha

Índices de Metales principales (3 meses)



Base: 04/07/22=100
Fuente: Bloomberg

Renta Variable

Alemania (Acciones del DAX Index)

Más subieron Mon.	Precio	▲%	Bolsa	Más bajaron Mon.	Mon.	Precio	▼%	Bolsa
1COV GY	EUR	30.51	3.28	PAH3 GY	EUR	57.34	-1.41	Xetra
DTG GY	EUR	24,045	2.98	PUM GY	EUR	47.57	-0.83	Xetra
EOAN GY	EUR	8.116	2.79	FME GY	EUR	28.8	-0.79	Xetra
CON GY	EUR	47.19	2.70	FRE GY	EUR	21.82	-0.59	Xetra

Europa (Acciones del STOXX EUROPE 600)

Más subieron Mon.	Precio	▲%	Bolsa	Más bajaron Mon.	Mon.	Precio	▼%	Bolsa
BAER SE	CHF	43.9	0.92	LGEN LN	GBp	221.9	2.49	Londres
WLN FP	EUR	40.46	-0.54	SIM DC	DKK	436.2	1.47	Copenhagen
TEMN SE	CHF	65.96	-2.19	HLMA LN	GBp	2059	0.68	Londres
ORNBV FH	EUR	43.64	1.30	RHM GY	EUR	161.5	2.09	Xetra

Panorama Mundial:

Estados Unidos

El mercado estadounidense cierra con rendimientos positivos ya que los mercados parecen haber reconocido que las tasas de interés se llevarán a un nivel restrictivo y probablemente se mantendrán altas durante más tiempo, incluso con el riesgo de una recesión. El índice DOW JONES cerró en terreno positivo, en donde las acciones comenzaron la semana con ganancias tras sufrir su peor setiembre en dos décadas. Los rendimientos del Tesoro frenaron un alza que parecía interminable, y los débiles datos manufactureros de EE. UU. calmaron la preocupación de que la Reserva Federal endureciera demasiado su política monetaria. El índice S&P500 terminó con un rendimiento positivo, alcanzando su mejor rendimiento desde julio. Como señal de agotamiento que siguió al desplome reciente, cerca del 97% de las acciones del S&P 500 parpadearon en verde. Además, el pesimismo extremo y el bajo posicionamiento de los fondos también impulsaron un rebote que siguió a su tercer peor rendimiento durante los primeros nueve meses de un año desde 1931. Finalmente, el índice NASDAQ cerró con rendimiento positivo, en donde las acciones parecieron beneficiarse de la dinámica de malas noticias. Una caída en el indicador de actividad de fábricas del Instituto de Gestión de Suministros sugirió que la economía podría estar flaqueando, reduciendo la urgencia de alza de tasas más agresivas. De este modo, DOW JONES +2.66%; S&P 500 +2.59%; NASDAQ +2.27% terminaron el día con resultados positivos.

Europa:

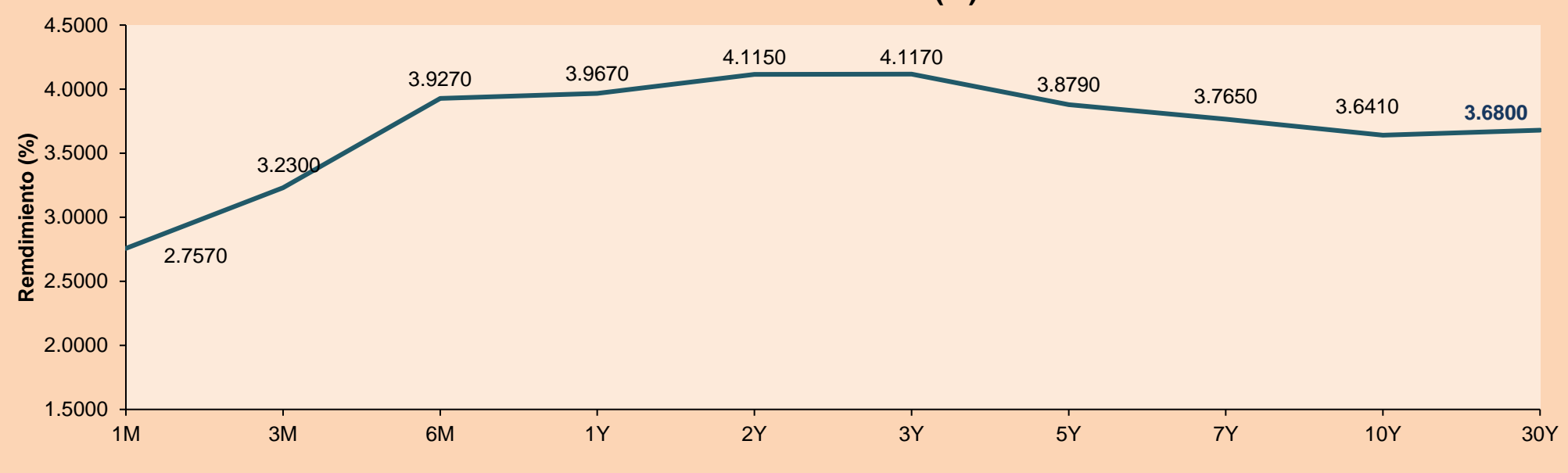
Los principales índices europeos terminaron la sesión con rendimientos positivos, debido a que informes económicos como las últimas previsiones del Tesoro de la economía italiana y datos de la actividad manufacturera de Estados Unidos ayudaron a aliviar algunos temores sobre el ritmo de endurecimiento de la política monetaria por parte de los bancos centrales. El índice paneuropeo STOXX 600 subió revertiendo las pérdidas de la sesión anterior, a pesar que la actividad manufacturera de la zona euro siguió disminuyendo en septiembre, perjudicada por la creciente crisis del coste de la vida y el aumento de la factura energética. El mercado inglés, reflejado en el FTSE 100, cerró en terreno positivo, impulsado por los sectores energético y tecnológico. El ministro de Finanzas dio marcha atrás en la eliminación prevista del tipo máximo del impuesto sobre la renta, tras una reacción pública y la agitación de los mercados. Del mismo modo, el mercado alemán, reflejado en el índice DAX cerró al alza donde los sectores de energía y servicios públicos ante la subida de los precios del petróleo. El sector financiero fue uno de los que peor se comportó, ya que las acciones de Credit Suisse se hundieron hasta un 12% y alcanzaron niveles mínimos. El rendimiento de la deuda pública alemana a 10 años cayó por debajo del 1.9% desde un máximo de más de 10 años por encima del 2.25%, siguiendo una tendencia similar en los bonos del Tesoro de EE.UU. Con respecto al mercado francés, terminó la sesión con ganancias siguiendo la tendencia de sus pares europeos, apoyado principalmente por las empresas vinculadas a los recursos naturales. Sin embargo, persiste la preocupación por la inflación, el endurecimiento de las condiciones financieras y las tensiones geopolíticas. De este modo, FTSE 100 +0.22%; CAC 40 +0.55%; DAX +0.79%; STOXX 600 +0.77% terminaron en niveles positivos.

Asia:

Los principales índices asiáticos cerraron, en su mayoría, con rendimientos negativos, en su mayoría. La constante preocupación sobre la inflación y la desaceleración económica han influido en los activos asiáticos sensibles al riesgo. El índice Hang Seng cerró en términos negativos manteniéndose en su nivel más bajo en más de 11 años. Los resultados de la producción de las fábricas de Asia resultaron menores de lo esperado, por lo que el mercado se encuentra en estado pesimista. Las ventas minoristas se contrajeron en agosto. El mercado japonés cerró al alza gracias al anuncio del ministro de Finanzas, Shunichi Suzuki, advirtió que las autoridades están dispuestas a tomar medidas "decisivas" para contrarrestar las fuertes caídas de la divisa. Por otro lado, el Banco de Japón se ha comprometido a mantener su política de tipos de interés ultra bajos para apoyar una frágil recuperación económica. Por otro lado, el índice de Shanghai Composite, así como el mercado surcoreano y australiano no han operado el día de hoy debido a las festividades del Día Nacional. De esta forma, NIKKEI +1.07%; HANG SENG -0.83%; CSI 300 -0.58%; S&P/ASX 200 -0.27%; KOSPI -0.71%; SHANGHAI COMPOSITE -0.55% terminaron con rendimientos mixtos.

ETFs	Mon.	Cierre	1D	5D	30 D	YTD	Bolsa
SPDR S&P 500 ETF TRUST	USD	366.61	2.64%	0.63%	-6.53%	-22.81%	NYSE Arca
ISHARES MSCI EMERGING MARKET	USD	35.45	1.63%	-0.25%	-8.54%	-27.43%	NYSE Arca
ISHARES IBOXX HIGH YLD CORP	USD	71.97	0.81%	0.97%	-3.15%	-17.29%	NYSE Arca
FINANCIAL SELECT SECTOR SPDR	USD	31.18	2.70%	2.03%	-5.20%	-20.15%	NYSE Arca
VANECK GOLD MINERS ETF	USD	25.04	3.81%	14.55%	5.25%	-21.82%	NYSE Arca
ISHARES RUSSELL 2000 ETF	USD	169.29	2.65%	3.12%	-6.00%	-23.90%	NYSE Arca
SPDR GOLD SHARES	USD	158.43	2.43%	4.76%	-0.52%	-7.33%	NYSE Arca
ISHARES 20+ YEAR TREASURY BO	USD	103.83	1.35%	0.14%	-5.80%	-29.93%	NASDAQ GM
INVESCO QQQ TRUST SERIES 1	USD	273.53	2.35%	-0.31%	-7.33%	-31.25%	NASDAQ GM
ISHARES BIOTECHNOLOGY ETF	USD	119.24	1.95%	5.13%	-1.61%	-21.87%	NASDAQ GM
ENERGY SELECT SECTOR SPDR	USD	76.09	5.65%	10.68%	-4.84%	37.10%	NYSE Arca
PROSHARES ULTRA VIX ST FUTUR	USD	12	-6.61%	-3.85%	16.73%	-3.46%	Choe BZX
UNITED STATES OIL FUND LP	USD	67.89	4.00%	7.42%	-4.96%	24.89%	NYSE Arca
ISHARES MSCI BRAZIL ETF	USD	32.55	9.85%	11.13%	5.44%	15.96%	NYSE Arca
SPDR S&P OIL & GAS EXP & PR	USD	132.76	6.45%	15.61%	-6.77%	38.48%	NYSE Arca
UTILITIES SELECT SECTOR SPDR	USD	67.43	2.93%	-3.71%	-9.61%	-5.80%	NYSE Arca
ISHARES US REAL ESTATE ETF	USD	82.94	1.87%	0.40%	-11.02%	-28.59%	NYSE Arca
SPDR S&P BIOTECH ETF	USD	79.98	0.83%	6.55%	-4.48%	-28.56%	NYSE Arca
ISHARES IBOXX INVESTMENT GRA	USD	104	1.51%	0.98%	-4.05%	-21.52%	NYSE Arca
ISHARES JP MORGAN USD EMERGI	USD	80.23	1.05%	0.30%	-5.70%	-26.43%	NASDAQ GM
REAL ESTATE SELECT SECT SPDR	USD	36.68	1.86%	0.63%	-11.14%	-29.20%	NYSE Arca
ISHARES CHINA LARGE-CAP ETF	USD	25.97	0.43%	-2.99%	-11.24%	-29.00%	NYSE Arca
CONSUMER STAPLES SPDR	USD	67.88	1.72%	-2.23%	-6.45%	-11.97%	NYSE Arca
VANECK JUNIOR GOLD MINERS	USD	30.99	5.19%	18.60%	5.80%	-26.09%	NYSE Arca
SPDR BLOOMBERG HIGH YIELD BO	USD	88.27	0.48%	0.56%	-3.62%	-18.70%	NYSE Arca
VANGUARD REAL ESTATE ETF	USD	81.6	1.78%	0.62%	-11.19%	-29.66%	NYSE Arca
GRAYSCALE BITCOIN TRUST BTC	USD	11.66	2.19%	2.37%	-5.82%	-65.96%	OTC US

Curva de Rendimiento Bonos Tesoro EEUU (%)



Fuente: Bloomberg

LIMA

Acciones

	Valor	Moneda	Precio	1D*	5D*	30D*	YTD*	Frecuencia	Volumen (US\$)	Beta	Dividend Yield (%)	Price Earning	Capitalización Bursátil (M US\$)	Sector Económico*	Participación Índice
▲	ALICORC1 PE**	S/.	5.66	9.77%	9.04%	8.24%	-4.60%	100.00%	25,083	0.88	4.42	9.57	1,218.88	Industrial	3.53%
#####	ATACOBC1 PE**	S/.	#N/A N/A	#¡VALOR!	#¡VALOR!	#¡VALOR!	#¡VALOR!	0.00%	300	#N/A N/A	0.00	-	#¡VALOR!	Mineras	1.02%
▲	BACKUS1 PE**	S/.	21.10	0.48%	-3.65%	0.48%	2.93%	80.00%	2,156	0.78	16.26	6.56	7,134.66	Industriales	0.82%
▲	BAP PE**	US\$	127.15	3.27%	7.66%	0.75%	2.72%	100.00%	83,002	1.22	3.15	-	10,110.97	Diversas	5.82%
▲	BVN PE**	US\$	6.93	4.68%	18.26%	22.01%	-5.07%	100.00%	164,828	1.48	1.01	-	1,910.15	Mineras	5.88%
▲	CASAGRC1 PE**	S/.	8.40	1.20%	3.70%	1.82%	-7.69%	95.00%	2,553	1.26	64.30	5.57	178.70	Agrario	1.31%
-	BBVAC1 PE**	S/.	1.48	0.00%	2.78%	0.00%	-10.84%	95.00%	9,297	0.74	7.14	5.51	2,759.35	Bancos y Financieras	2.85%
-	CORAREI1 PE**	S/.	1.40	0.00%	3.70%	2.94%	-18.60%	70.00%	1,701	0.93	0.00	2.83	494.23	Industriales	1.72%
-	CPACASC1 PE**	S/.	3.79	0.00%	2.99%	-0.26%	-23.43%	100.00%	2,489	0.83	0.00	10.53	434.72	Industriales	2.38%
▲	CVERDEC1 PE**	US\$	28.50	5.52%	5.56%	7.55%	-23.45%	85.00%	1,240,112	0.87	6.52	8.44	9,976.60	Mineras	5.25%
-	ENGEPEC1 PE**	S/.	2.65	0.00%	1.92%	5.58%	-6.69%	90.00%	8,862	0.81	16.87	6.40	1,169.79	Servicios Públicos	1.44%
-	ENDISPC1**	S/.	3.85	0.00%	-2.53%	-3.75%	-3.75%	55.00%	1,950	0.83	5.38	6.31	620.90	Servicios Públicos	0.98%
▲	FERREYC1 PE**	S/.	2.24	4.19%	6.67%	4.19%	9.27%	100.00%	255,599	0.92	11.60	4.52	535.21	Diversas	4.90%
-	AENZAC1 PE**	S/.	0.68	0.00%	-8.11%	-16.05%	-50.36%	70.00%	897	1.03	0.00	-	205.57	Diversas	4.05%
▲	IFS PE**	US\$	20.30	1.50%	-0.49%	-4.69%	-24.39%	100.00%	18,957	0.85	11.82	6.35	2,342.99	Diversas	7.22%
-	INRETC1 PE**	US\$	34.00	2.26%	6.52%	11.11%	-2.72%	85.00%	526,207	1.00	4.03	22.16	3,697.39	Diversas	5.28%
-	LUSURC1 PE**	S/.	14.20	0.00%	-5.33%	-7.55%	-0.28%	55.00%	17,027	0.00	5.39	11.64	1,746.36	Servicios Públicos	1.81%
-	MINSURI1 PE**	S/.	4.10	0.00%	6.22%	11.72%	3.80%	80.00%	1,024	1.11	0.00	1.40	2,985.30	Mineras	3.09%
-	PML PE**	US\$	0.09	0.00%	0.00%	0.00%	-25.00%	40.00%	280	#N/A N/A	0.00	-	22.47	Mineras	2.12%
▲	SCCO PE**	US\$	47.76	5.76%	11.35%	4.05%	-22.69%	95.00%	43,953	1.04	8.38	11.68	36,922.90	Mineras	2.14%
-	SIDERC1 PE**	S/.	1.47	0.00%	-2.00%	-5.16%	-8.13%	75.00%	4,419	0.85	28.25	3.56	259.88	Industriales	1.43%
▲	TV PE**	US\$	-	-	-	-	-	0.00%	-	-	0.00	-	-	Mineras	2.93%
▲	UNACEMC1 PE**	S/.	1.70	1.19%	6.25%	7.59%	-29.17%	75.00%	1,503	1.00	6.47	6.55	780.61	Industriales	3.00%
▼	VOLCABC1 PE**	S/.	0.54	-1.82%	-3.57%	0.00%	-10.00%	100.00%	89,279	1.46	0.00	10.90	555.97	Mineras	5.90%
-	BROCALC1 PE**	S/.	4.91	0.00%	0.00%	5.59%	-5.58%	25.00%	1	0.00	0.00	34.82	201.51	Mineras	0.00%
-	RIMSEGC1 PE**	S/.	0.71	0.00%	0.00%	10.98%	-17.44%	5.00%	145	0.00	0.00	10.49	296.19	Seguros	0.00%
-	CORAREC1 PE**	S/.	1.91	0.00%	-1.04%	0.00%	0.53%	20.00%	1,592	0.00	0.00	3.86	494.23	Industriales	0.00%
-	ENGIEC1 PE**	S/.	5.40	0.00%	0.00%	0.00%	-7.85%	15.00%	4,758	0.00	4.65	16.63	820.15	Industriales	0.00%
▼	GBVLAC1 PE**	S/.	2.39	-0.42%	-0.42%	-4.78%	-12.13%	25.00%	905	0.00	8.49	-	109.91	Diversas	0.00%

Cantidad de Acciones: 27
Fuente: Bloomberg, Económica
* Bloomberg Industry Classification System
** Se utiliza el PER de la bolsa y moneda de origen del instrumento
*Leyenda: Variación 1D: 1 Día; 5D: 5 Días; 1M: 1 Mes; YTD: Var.% 31/12/21 a la fecha

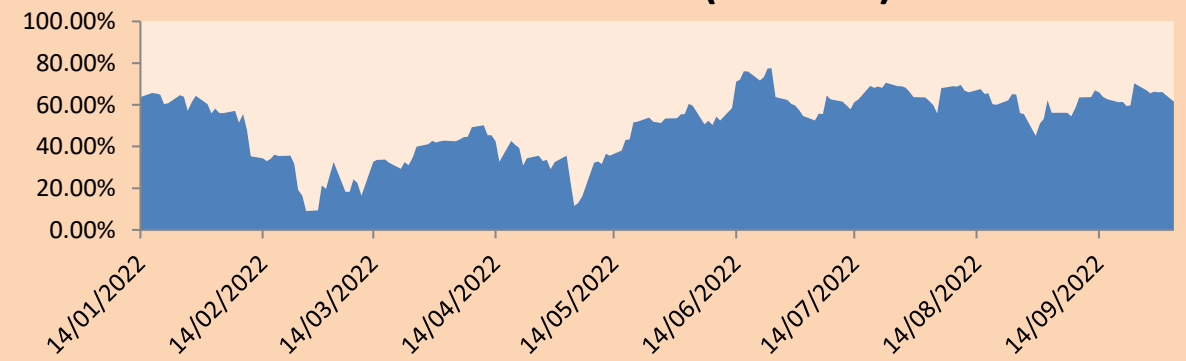
Subieron 12
Bajaron 2
Mantuvieron 13

Índices Sectoriales

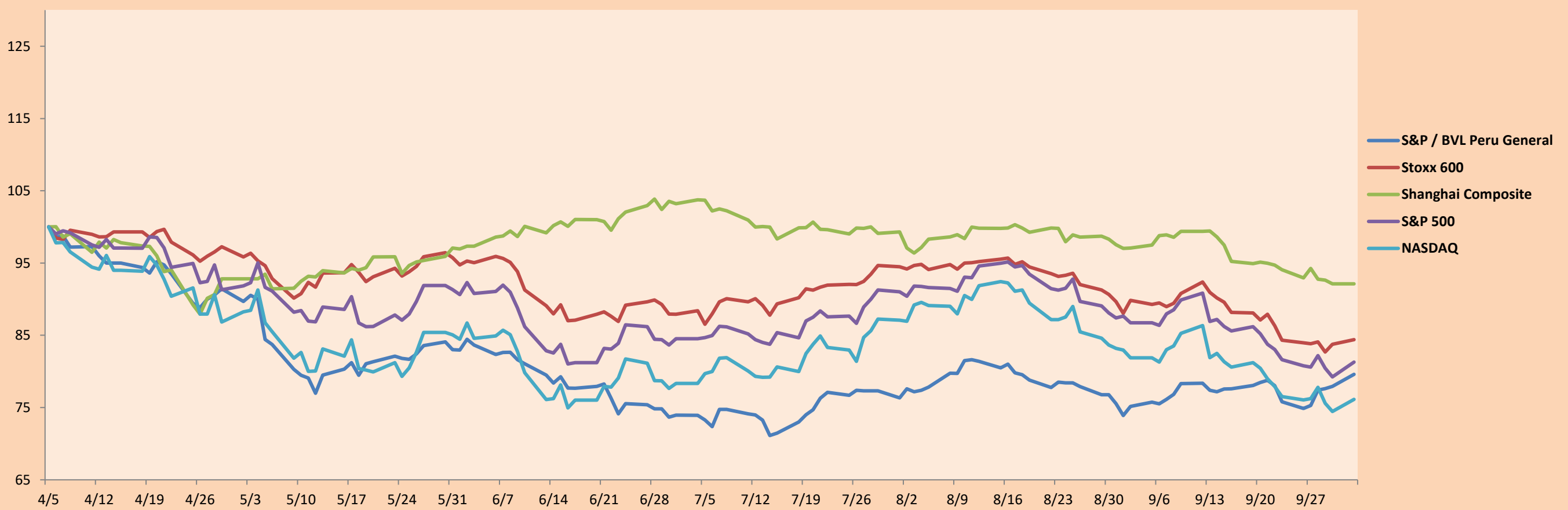
	Cierre	1D*	5D*	30D*	YTD*	Beta
▲ S&P/BVLMining	341.95	4.10%	11.18%	9.44%	-16.92%	1.14
▲ S&P/BVLConsumer	1,167.63	0.58%	1.89%	6.52%	1.71%	0.64
▲ S&P/BVLIndustrials	230.36	1.70%	3.59%	4.08%	-10.74%	0.77
▲ S&P/BVLFinancials	924.38	2.43%	7.49%	2.19%	2.02%	1.23
▲ S&P/BVLConstruction	220.31	0.48%	2.10%	1.01%	-22.26%	0.71
- S&P/BVLPublicSvcs	619.94	0.00%	0.13%	1.37%	13.02%	0.14
- S&P/BVLElectricUtil	605.21	0.00%	0.13%	1.37%	13.02%	0.14

*Leyenda: Variación 1D: 1 Día; 5D: 5 Días; 1M: 1 Mes; YTD: Var.% 31/12/21 a la fecha

Correlación Rend. Índice Minero vs Índice de Metales de Londres (3 meses)



Índices (6 meses)



Base: 05/04/22=100
Fuente: Bloomberg

Coordinador Laboratorio de Mercado de Capitales: MS Javier Penny Pestana
Apoyo: Mariafe Urrutia, Fedele Calle, Miguel Solimano y Maciell Esquerre.
email: pulsobursatil@ulima.edu.pe
facebook: www.facebook.com/pulsobursatil.ul

RATING SOBERANO

CLASIFICACIONES DE RIESGO

Moody's	S&P	Fitch	
Aaa	AAA	AAA	Prime 99
Aa1	AA+	AA+	Alto Grado
Aa2	AA	AA	
Aa3	AA-	AA-	
A1	A+	A+	Grado Alto Medio
A2	A	A	
A3	A-	A-	
Baa1	BBB+	BBB+	Grado Bajo Medio
Baa2	BBB	BBB	
Baa3	BBB-	BBB-	
Ba1	BB+	BB+	Sin Grado de Inversión Especulativo
Ba2	BB	BB	
Ba3	BB-	BB-	
B1	B+	B+	Altamente Especulativo
B2	B	B	
B3	B-	B-	
Caa1	CCC+	CCC	Riesgo Sustancial Extremadamente Especulativo
Caa2	CCC		
Caa3	CCC-		
Ca	CC	DDD	Poca esperanzas de Pago
C	C		
	D		
		DD	Impago
		D	

Fuente: Bloomberg

Rating Crédito Latinoamérica			
Clasificadora de riesgo			
País	Moody's	Fitch	S&P
Perú	Baa1	BBB	BBB
México	Baa2	BBB-	BBB
Venezuela	C	WD	NR
Brazil	Ba2	BB-	BB-
Colombia	Baa2	BB+	BB+
Chile	A2	A-	A
Argentina	Ca	WD	CCC+
Panamá	Baa2	BBB-	BBB

Fuente: Bloomberg

Riesgo País Latinoamérica(pbs)



Fuente: BCRP

Coordinador Laboratorio de Mercado de Capitales: MS Javier Penny Pestana
Apoyo: Mariafe Urrutia, Fedele Calle, Miguel Solimano y Maciell Esquerre.
email: pulsobursatil@ulima.edu.pe
facebook: www.facebook.com/pulsobursatil.ul