

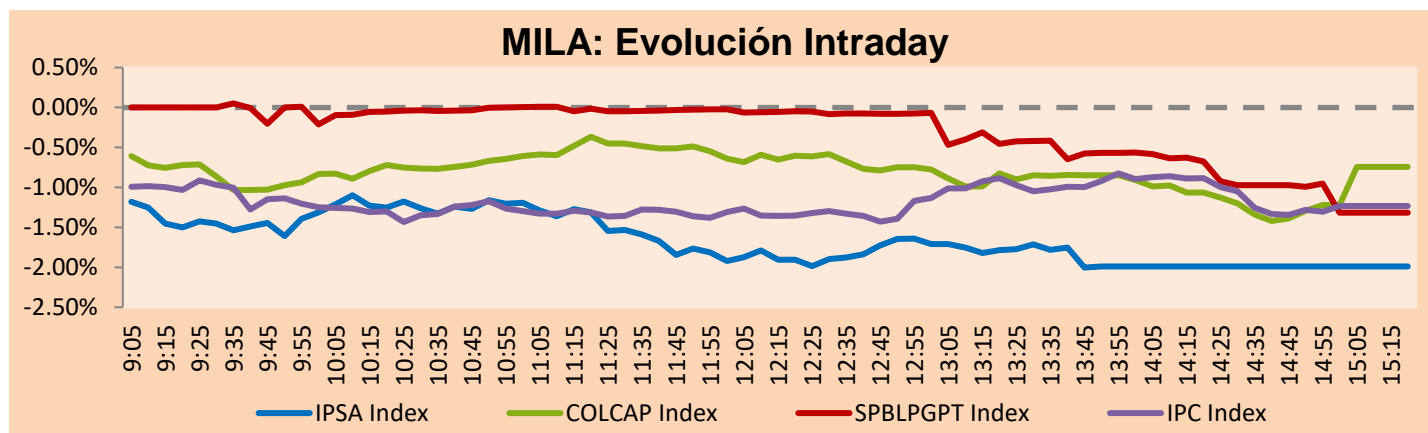
MILA

Lima, 7 de octubre de 2022

Principales índices	Cierre	1 D	5 D	1 M	YTD	Cap. Burs. (US\$ bill)
▼ IPSA (Chile)	5,079.68	-2.00%	-0.67%	-8.32%	17.90%	96.69
▼ IGPA (Chile)	27,468.73	-2.14%	-0.77%	-7.29%	27.37%	111.47
▼ COLSC (Colombia)	941.32	-1.11%	11.31%	10.20%	-3.27%	3.52
▼ COLCAP (Colombia)	1,209.10	-0.74%	7.17%	-0.10%	-14.31%	55.70
▼ S&P/BVL (Perú)*	20,110.63	-1.32%	3.41%	5.82%	-4.74%	81.96
▼ S&P/BVL SEL (Perú)	532.28	-1.07%	4.19%	6.77%	-5.55%	69.48
▼ S&P/BVL LIMA 25	28,603.76	-1.47%	2.75%	4.72%	-5.52%	81.47
▼ IPC (México)	45,728.87	-1.29%	2.47%	-0.71%	-14.16%	294.87
▼ S&P MILA 40	418.16	-1.29%	3.88%	-7.23%	-6.00%	184.34

* Cap. Bursátil del cierre anterior

*Leyenda: Variación 1D: 1 Día; 5D: 5 Días; 1M: 1 Mes; YTD: Var.% 31/12/21 a la fecha

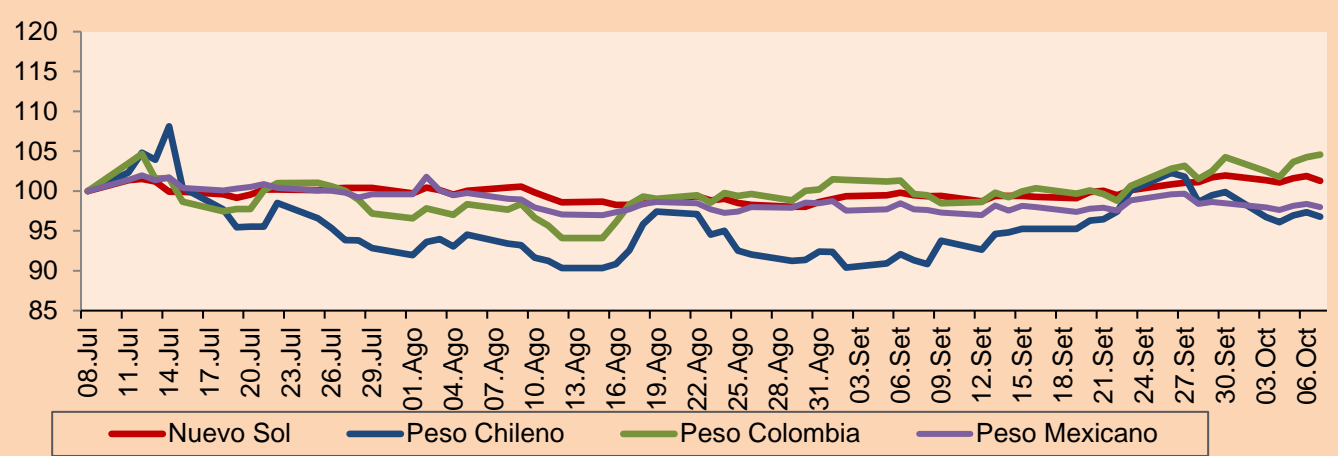


Fuente: Bloomberg

Monedas	Precio	1D*	5D*	30 D*	YTD*
▼ Sol (PEN)	3.9577	-0.46%	-0.64%	1.82%	-1.04%
▼ Peso Chileno (CLP)	938.500	-0.58%	-3.12%	5.98%	10.15%
▲ Peso Colombiano (COP)	4,622.88	0.30%	0.31%	4.96%	13.30%
▲ Peso Mexicano (MXN)	20.041	-0.41%	-0.49%	0.30%	-2.38%

*Leyenda: Variación 1D: 1 Día; 5D: 5 Días; 1M: 1 Mes; YTD: Var.% 31/12/21 a la fecha

MILA: Índices de Tipo de Cambio (3 meses)



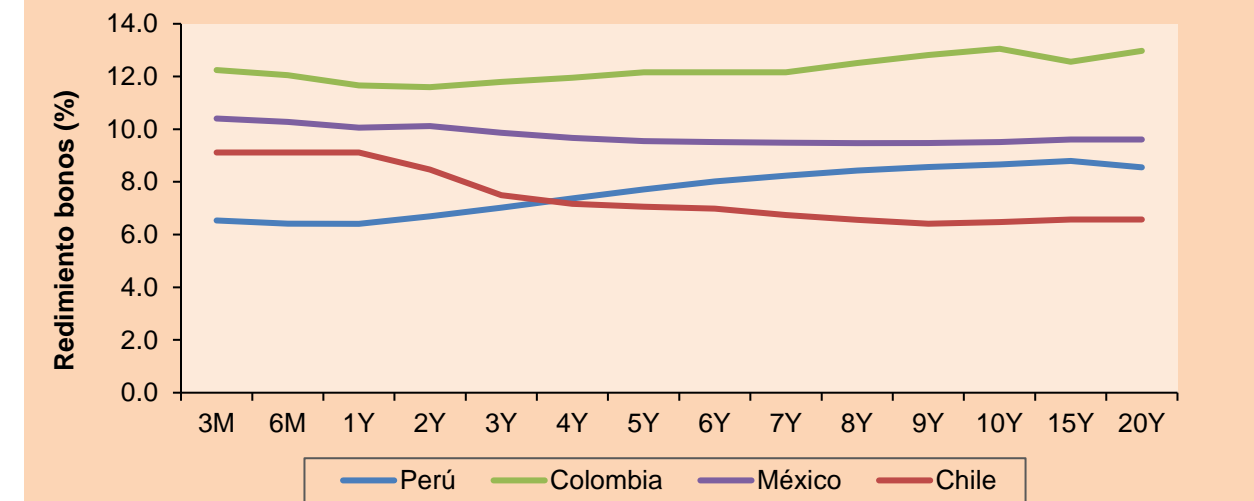
Base: 08/07/22=100

Fuente: Bloomberg

Renta Fija

Instrumento	Moneda	Precio	Bid Yield (%)	Ask Yield (%)	Duración
PERU 7.35 07/21/25	USD	104.915	5.49	5.34	2.47
PERU 4.125 08/25/27	USD	94.451	5.49	5.38	4.30
PERU 8.75 11/21/33	USD	120.379	6.24	6.13	7.24
PERU 6.55 03/14/37	USD	102.09	6.37	6.29	8.86
PERU 5.625 11/18/2050	USD	93.824	6.11	6.06	13.26
CHILE 2.25 10/30/22	USD	99.91	7.95	0.09	0.05
CHILE 3.125 01/21/26	USD	93.639	5.34	5.19	3.04
CHILE 3.625 10/30/42	USD	71.727	6.14	6.03	12.74
COLOM 11.85 03/09/28	USD	115.612	8.29	8.14	4.04
COLOM 10.375 01/28/33	USD	119.29	7.72	7.55	6.51
COLOM 7.375 09/18/37	USD	86.556	9.09	8.97	8.50
COLOM 6.125 01/18/41	USD	73.253	9.20	9.14	9.51
MEX 4 10/02/23	USD	85.597	7.61	7.54	10.15
MEX5.55 01/45	USD	86.452	6.767	6.696	11.83

MILA: Curvas de Deuda Soberana



Fuente: Bloomberg

Renta Variable

Más subieron	Bolsa	Mon.	Precio	▲%
TRUST FIBRA UNO	Mexico	MXN	21.39	2.30
GRUPO BIMBO-A	Mexico	MXN	72.47	1.73
GRUPO F BANORT-O	Mexico	MXN	140.80	1.64
ENEL AMERICAS SA	Chile	CLP	104.55	1.31
GRUPO AEROPORTUA	Mexico	MXN	133.74	1.23

Por Monto Negociado	Bolsa	Monto (US\$)
AMERICA MOVIL-L	Mexico	53,621,467
GRUPO F BANORT-O	Mexico	47,604,760
SOQUIMICH-B	Chile	30,279,702
WALMART DE MEXIC	Mexico	29,612,949
GRUPO MEXICO-B	Mexico	16,233,133

Más bajaron	Bolsa	Mon.	Precio	▼%
BUENAVENTURA-ADF	Peru	USD	6.71	-7.32
INDUSTRIAS PENOL	Mexico	MXN	221.57	-4.99
GRUPO MEXICO-B	Mexico	MXN	68.87	-4.61
CERVEZAS	Chile	CLP	5001	-4.45
FALABELLA SA	Chile	CLP	1771.00	-4.27

Por Volumen	Bolsa	Volumen
ITAU CORPBANCA	Chile	122,655,879
BANCO DE CHILE	Chile	82,303,891
AMERICA MOVIL-L	Mexico	65,398,595
ENEL AMERICAS SA	Chile	55,427,633
ENEL CHILE SA	Chile	52,205,271

MILA

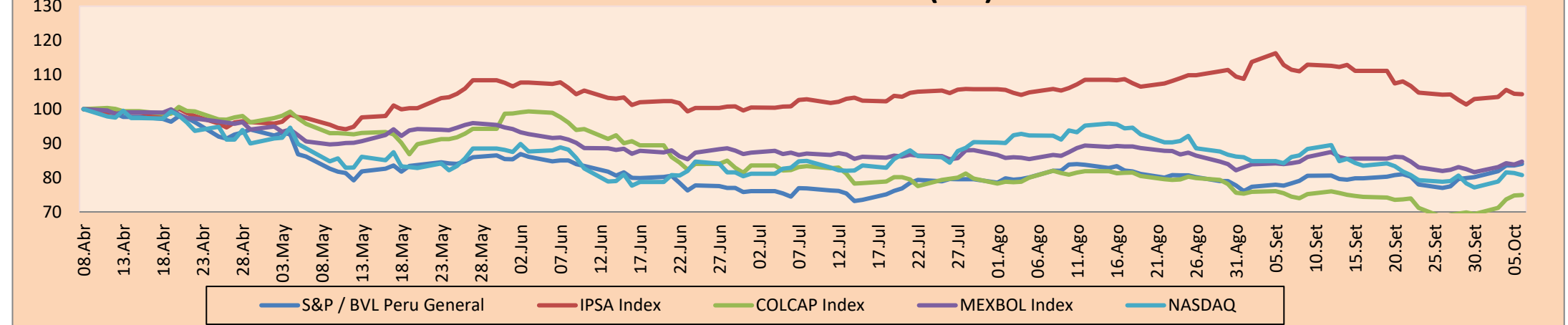
Perú: El índice General de la BVL finalizó la sesión de hoy con un resultado negativo de -1.32%. El índice mantiene una tendencia positiva acumulada anual de +3.79% en moneda local, mientras que el rendimiento ajustado en dólares desciende a +7.33%. Luego, el S&P/BVL Perú SEL varió en -0.46% mientras que el S&P/BVL LIMA 25 en -1.47%. El spot PEN alcanzó S/3.9446. Titular: Subida de tasas de la Fed no es decisivo sobre política monetaria del BCR.

Chile: El índice IPSA culminó el día con un retorno negativo de -2.00%. Los sectores menos beneficiados de la jornada fueron Industrial (-3.52%) y Productos de Consumo no Básico (-4.06%). Las acciones con el peor desempeño fueron CIA Cerveceros Unidas SA con -4.45%, Fallabella SA en -4.27% y CIA SUD Americana de vapores en -4.27%. Titular: En Naturgas, la viceministra de Minas reiteró la pausa a la exploración y explotación.

Colombia: El índice COLCAP concluyó la sesión con un retorno negativo de -0.74%. Los sectores menos beneficiados de la jornada fueron Productos de consumo no básicos (-1.10%) y Energía (-1.35%). Las acciones con peor desempeño fueron Grupo Aval Acciones SA con -3.09%, Bancolombia SA con -2.55% y Grupo Energía Bogotá SA en -1.80%. Titular: El Gobierno insiste: no se promoverán nuevas exploraciones de petróleo.

México: El índice IPC cerró el día en terreno negativo de -1.29%. Los sectores menos beneficiados de la jornada fueron Materiales (-3.91%) y Bienes de consumo básico (-1.62%). Las acciones con peor desempeño fueron Industrias Penoles SAB con -4.99%, Grupo México SAB en -4.61% y Controladora vuela CIA con -4.31%. Titular: Inflación 'golpea' los chilaquiles: ¿Qué productos subieron más de precio en septiembre?

MILA: Índices bursátiles (6m)



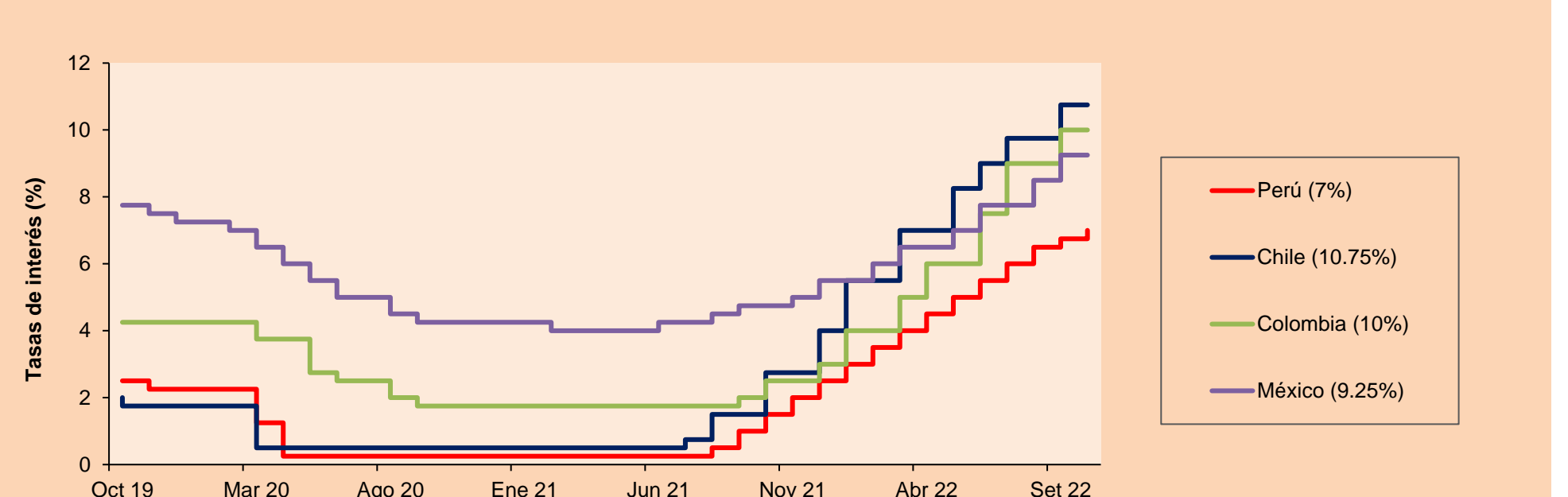
Base: 11/04/22=100

Fuente: Bloomberg

ETFs

	Mon.	Cierre	1D	5D	30 D	YTD	Bolsa
▼ iShares MSCI All Peru Capped	USD	25.77	-0.54%	5.01%	2.59%	-13.00%	NYSE Arca
▼ iShares MSCI Chile Capped	USD	24.49	-1.80%	2.04%	-13.55%	6.06%	Cboe BZX
Global X MSCI Colombia	USD						
▼ iShares MSCI Mexico Capped	USD	45.43	-0.72%	2.71%	-0.13%	-10.22%	NYSE Arca
▼ iShares MSCI Emerging Markets	USD	35.65	-2.09%	2.21%	-7.74%	-27.02%	NYSE Arca
▼ Vanguard FTSE Emerging Markets	USD	37.14	-1.98%	1.78%	-8.52%	-24.91%	NYSE Arca
▼ iShares Core MSCI Emerging Markets	USD	43.89	-2.10%	2.12%	-7.72%	-26.68%	NYSE Arca
▼ iShares JP Morgan Emerging Markets Bonds	USD	51.14	-1.35%	0.91%	-5.05%	-18.59%	Cboe BZX
▼ Morgan Stanley Emerging Markets Domestic	USD	4.06	-1.46%	1.00%	-7.73%	-25.91%	New York

MILA: Tasas de Referencia de Política Monetaria



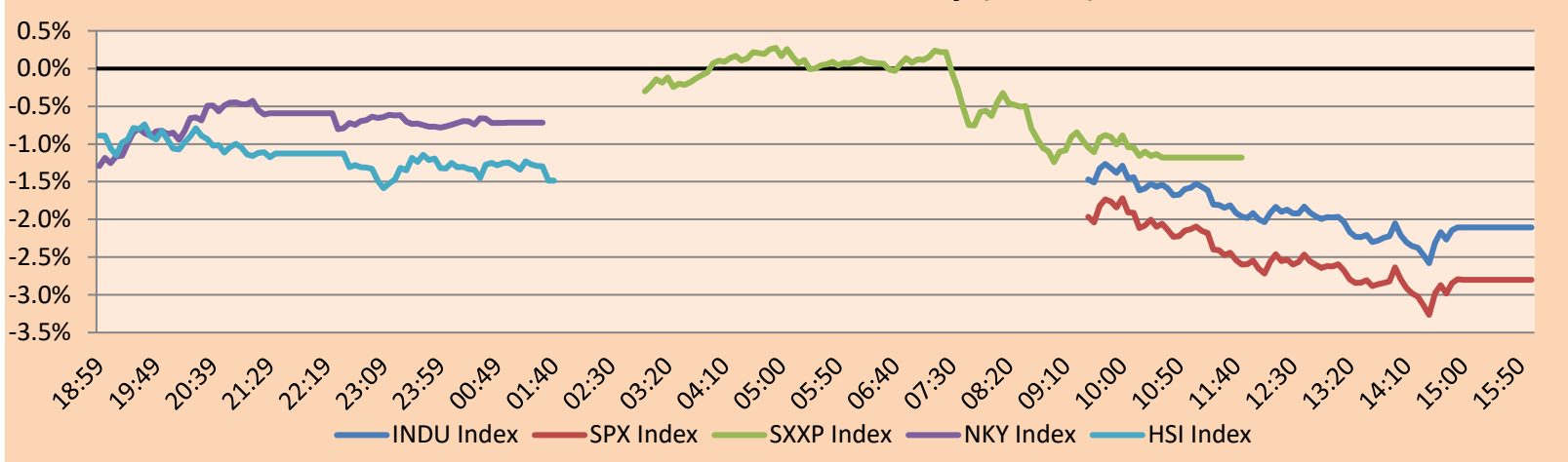
Fuente: Bloomberg

MUNDO

Principales índices	Cierre	1 D*	5 D*	1 M*	YTD*	Cap. Burs. (US\$ Mill.)
▼ Dow Jones (EEUU)	29,296.79	-2.11%	1.99%	-7.23%	-19.38%	9,402,548
▼ Standard & Poor's 500 (EEUU)	3,639.66	-2.80%	1.51%	-8.55%	-23.64%	32,906,141
▼ NASDAQ Composite (EEUU)	10,652.40	-3.80%	0.73%	-9.66%	-31.91%	18,758,240
▼ Stoxx EUROPE 600 (Europa)	391.67	-1.18%	0.98%	-4.94%	-19.71%	11,265,552
▼ DAX (Alemania)	12,273.00	-1.59%	1.31%	-4.98%	-22.74%	1,340,915
▼ FTSE 100 (Reino Unido)	6,991.09	-0.09%	1.41%	-3.41%	-5.33%	1,726,908
▼ CAC 40 (Francia)	5,866.94	-1.17%	1.82%	-3.91%	-17.98%	1,996,161
▼ IBEX 35 (España)	7,436.90	-0.99%	0.95%	-5.33%	-14.65%	512,824
▲ MSCI AC Asia Pacific Index	144.65	0.10%	3.38%	-3.92%	-25.10%	19,633,494
▼ HANG SENG (Hong Kong)	17,740.05	-1.51%	3.34%	-8.38%	-24.18%	2,762,518
▼ SHANGHAI SE Comp. (China)	3,024.39	-0.55%	-2.07%	-5.09%	-16.91%	5,966,861
▼ NIKKEI 225 (Japón)	27,116.11	-0.71%	4.55%	-3.89%	-5.82%	3,248,851
▼ S&P / ASX 200 (Australia)	6,762.77	-0.80%	4.46%	-1.91%	-9.16%	1,444,648
▼ KOSPI (Corea del Sur)	2,232.84	-0.22%	2.85%	-6.35%	-25.01%	1,204,437

*Leyenda: Variación 1D: 1 Día; 5D: 5 Días, 1M: 1 Mes; YTD: Var.% 31/12/21 a la fecha

Mercado Evolución Intraday (var %)

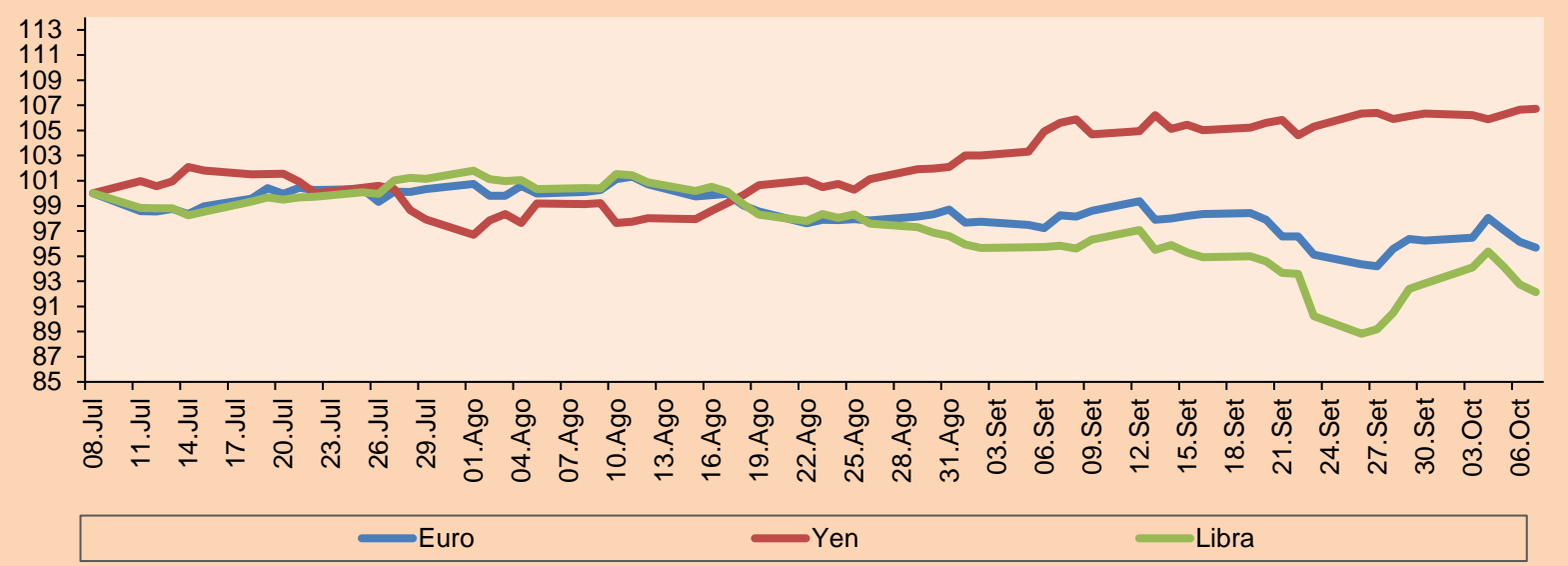


Fuente: Bloomberg

Monedas	Precio	1 D*	5 D*	1 M*	YTD*
▼ Euro	0.9744	-0.48%	-0.59%	-2.62%	-14.30%
▲ Yen	145.2500	0.08%	0.35%	1.05%	26.22%
▼ Libra Esterlina	1.1086	-0.68%	-0.75%	-3.88%	-18.08%
- Yuan	7.1160	0.00%	0.00%	2.16%	11.96%
- Dólar de Hong Kong	7.8499	0.00%	0.00%	0.00%	0.68%
▼ Real Brasileño	5.2034	-0.36%	-3.92%	-0.91%	-6.68%
- Peso Argentino	149.1792	0.00%	1.27%	5.94%	45.21%

*Leyenda: Variación 1D: 1 Día; 5D: 5 Días, 1M: 1 Mes; YTD: Var.% 31/12/21 a la fecha

Índices de Tipo de Cambio (3 meses)

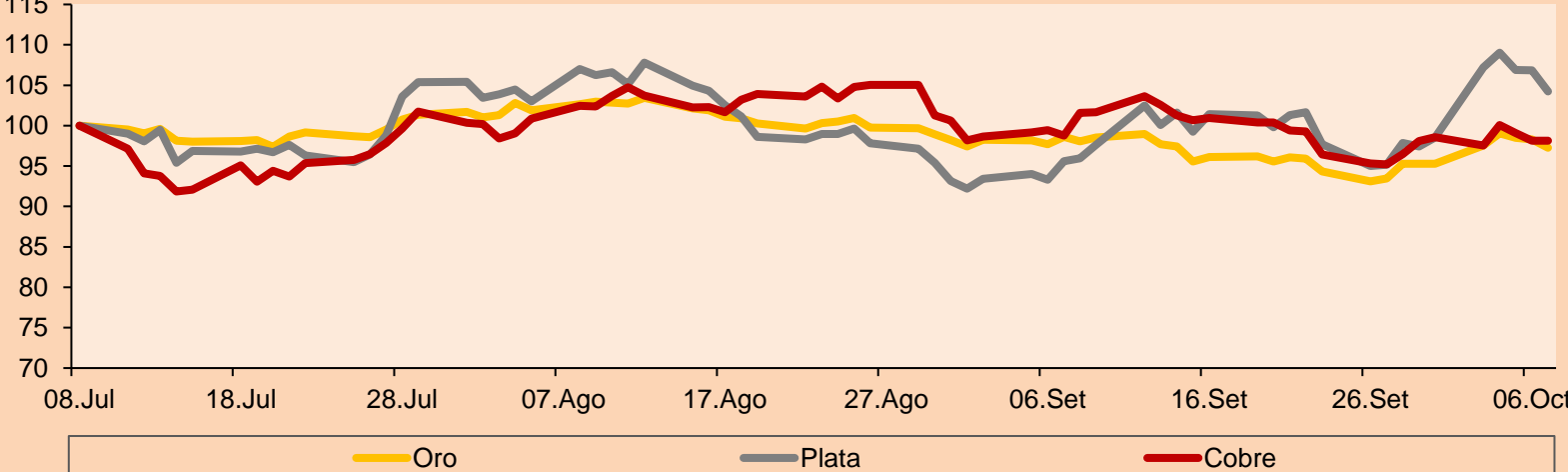


Base: 08/07/22=100
Fuente: Bloomberg

Commodities	Precio	1 D*	5 D*	1 M*	YTD*
▼ Oro (US\$ Oz. T) (LME)	1,694.82	-1.03%	2.06%	-1.37%	-7.35%
▼ Plata (US\$ Oz. T) (LME)	20.13	-2.45%	5.80%	9.03%	-13.63%
- Cobre (US\$ TM) (LME)	7,649.75	0.00%	-0.44%	-0.63%	-21.47%
- Zinc (US\$ TM) (LME)	3,143.25	0.00%	4.28%	-0.23%	-12.44%
▲ Petróleo WTI (US\$ Barril) (NYM)	92.64	4.74%	16.54%	13.49%	31.63%
- Estaño (US\$ TM) (LME)	20,209.75	0.00%	-2.25%	-3.80%	-48.67%
- Plomo (US\$ TM) (LME)	2,081.25	0.00%	8.84%	9.48%	-10.97%
▲ Azúcar #11 (US\$ Libra) (NYB-ICE)	18.68	1.19%	5.66%	4.83%	1.36%
▲ Cacao (US\$ TM) (NYB-ICE)	2,396.00	0.97%	1.78%	1.96%	-6.41%
▲ Café Arábica (US\$ TM) (NYB-ICE)	218.10	0.18%	-1.56%	-2.31%	-2.26%

*Leyenda: Variación 1D: 1 Día; 5D: 5 Días, 1M: 1 Mes; YTD: Var.% 31/12/20 a la fecha

Índices de Metales principales (3 meses)



Base: 08/07/22=100
Fuente: Bloomberg

Renta Variable

Alemania (Acciones del DAX Index)

Más subieron Mon.	Precio	▲%	Bolsa	Más bajaron Mon.	Mon.	Precio	▼%	Bolsa
MUV2 GY	EUR	251	-0.12	Xetra	PUM GY	EUR	47.56	-5.11
DTE GY	EUR	17.602	-0.25	Xetra	ENR GY	EUR	10.79	-4.89
MTX GY	EUR	157.6	-0.28	Xetra	DPW GY	EUR	30.855	-3.68
BEI GY	EUR	101.05	-0.30	Xetra	IFX GY	EUR	24.65	-3.65

Europa (Acciones del STOXX EUROPE 600)

Más subieron Mon.	Precio	▲%	Bolsa	Más bajaron Mon.	Mon.	Precio	▼%	Bolsa
YAR NO	NOK	412	5.08	Oslo	CAST SS	SEK	115.6	-8.90
RNO FP	EUR	30.68	4.91	EN Paris	TKWY NA	EUR	14.252	-8.59
CNA LN	Gbp	70.94	3.65	Londres	SAGAB SS	SEK	168.15	-8.04
BA/ LN	Gbp	846.2	3.37	Londres	NIBEX SS	SEK	95.28	-7.90

Panorama Mundial:

Estados Unidos:

El mercado estadounidense cierra con rendimientos negativos, tras un sólido informe sobre el empleo en septiembre que aumentó la probabilidad de que la Reserva Federal siga adelante con una campaña de subida de los tipos de interés que muchos inversores temen que empuje a la economía estadounidense a una recesión. La economía estadounidense añadió 263.000 puestos de trabajo el mes pasado, por encima de las previsiones de 250.000, mientras que la tasa de desempleo cayó inesperadamente al 3.5%. Con respecto al índice DOW JONES cerró en terreno negativo, liderado por acciones del sector Tecnología de la información (-3.35%) y Servicios de comunicación (-2.81%); además de una pérdida en todos los demás sectores con siendo el sector energía el menos afectado (-0.86%). El índice S&P500 terminó con un rendimiento negativo, en un contexto donde el crédito al consumo en Estados Unidos aumentó hasta los 32.240 millones de dólares en agosto, desde los 23.810 millones de julio de 2022. FedEx Corp cayó un 0.5% después de que se mostrara que la división que maneja la mayoría de las entregas de comercio electrónico espera reducir las previsiones de volumen ya que sus clientes planean enviar menos paquetes de vacaciones. Finalmente, el índice NASDAQ cerró con rendimiento negativo. Liderada por AMD cayendo un 13.9% ya que las estimaciones de ingresos del tercer trimestre de la empresa fueron inferiores en unos 1.000 millones de dólares a las previsiones anteriores. La empresa indicó que la caída de los chips podría ser menor de lo esperado, afectando al índice de semiconductores Philadelphia SE en -6.06%. De este modo, DOW JONES -2.11%; S&P 500 -2.80%; NASDAQ -3.80% terminaron el día con resultados negativos.

Europa:

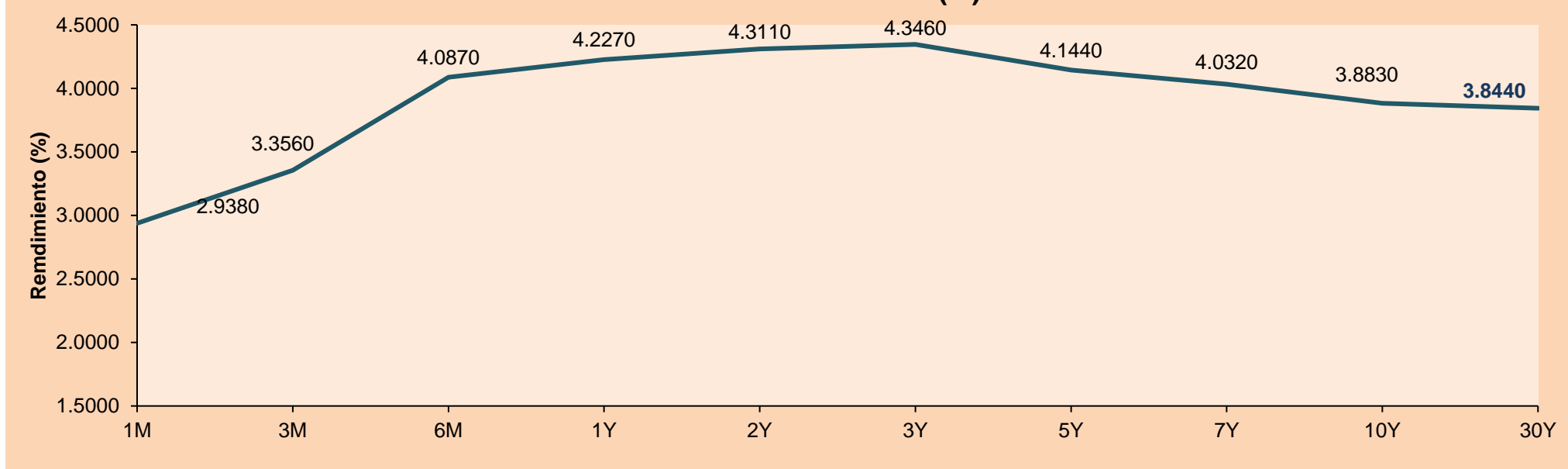
Los principales índices europeos terminaron la sesión con rendimientos negativos, en lo que los mercados mundiales reaccionaban a un informe mensual clave sobre el empleo en Estados Unidos. El índice paneuropeo STOXX 600 acabó con pérdidas, ya que el fuerte crecimiento del empleo en Estados Unidos refuerza los argumentos para que la Fed siga elevando sus tasas de interés agresivamente. Además, los salarios por hora aumentaron un 5% interanual, tras crecer 5.2% en agosto. El mercado inglés, reflejado en el FTSE 100, cayó esta sesión a causa de que los esperados datos de las nóminas no agrícolas mostraron que los empleadores estadounidenses contrataron más trabajadores de lo esperado en septiembre. Por su parte, el índice DAX cerró en terreno negativo, en donde la tasa de desempleo cayó de 3.7% a 3.5%, alimentando las apuestas de una cuarta subida consecutiva de tasas de interés de 75pbs por parte de la Fed el próximo mes. El mercado francés cayó esta sesión, acentuando sus pérdidas tras la publicación de las cifras mensuales de empleo en Estados Unidos a primera hora de la tarde. Estas buenas cifras de empleo en EE.UU. han elevado las expectativas de una subida de tasas en 75pbs para la reunión de la Fed del 1 al 2 de noviembre. De este modo, FTSE 100 -0.09%; CAC 40 -1.17%; DAX -1.59%; STOXX 600 -1.18% terminaron en niveles negativos.

Asia:

Los principales índices asiáticos cerraron con rendimientos negativos. En un contexto en el que la región asiática se enfrenta a altas inflaciones, mientras el yuan pierde valor. Esta sesión, el yuan se depreció más de los 7.1 por dólar, debido a dos razones: el comercio se vio afectado por las expectativas de que la FED incremente sus tasas de interés y porque Pekin intensificó sus esfuerzos de intervención indirecta para frenar la caída de la moneda. El índice Hang Seng cerró en términos negativos, por las fuertes pérdidas en JD.Com (-3.4%), China Overseas Land (-2.6%), Tencent Holdings (-2.2%) y Meituan (-1.8%). El mercado surcoreano disminuyó esta sesión, ya que Samsung Electronics informó de un descenso en sus beneficios por primera vez desde finales de 2019. El mercado japonés cerró a la baja debido a las expectativas desalentadoras sobre los nuevos términos de la política monetaria de Estados Unidos. Además, las acciones tecnológicas tuvieron las mayores caídas, con fuertes pérdidas de Recruit Holdings (-2.1%), Murata Manufacturing (-1.5%) y M3 Inc (-1.4%). Casi todos los demás sectores bajaron, con pérdidas notables de pesos pesados del índice como Mitsubishi UFJ (-2.3%), Toyota Motor (-0.7%) y Nippon Yusen (-2.6%). El mercado australiano terminó a la baja debido a que el Banco de la Reserva de Australia (RBA) subió los tipos de interés en 25 puntos porcentuales menos de lo previsto. Por otro lado, el rendimiento de la deuda pública australiana a 10 años subió por encima del 3.9%. De esta forma, NIKKEI -0.71%; HANG SENG -1.51%; CSI 300 -0.58%; S&P/ASX 200 -0.80%; KOSPI -0.71%, SHANGHAI COMPOSITE -0.55% terminaron con rendimientos mixtos.

ETFs	Mon.	Cierre	1D	5D	30 D	YTD	Bolsa
SPDR S&P 500 ETF TRUST	USD	362.79	-2.79%	1.57%	-8.80%	-23.62%	NYSE Arca
ISHARES MSCI EMERGING MARKET	USD	35.65	-2.09%	2.21%	-7.74%	-27.02%	NYSE Arca
ISHARES IBOXX HIGH YLD CORP	USD	72.12	-1.22%	1.02%	-4.07%	-17.11%	NYSE Arca
FINANCIAL SELECT SECTOR SPDR	USD	30.89	-2.37%	1.75%	-7.68%	-20.90%	NYSE Arca
VANECK GOLD MINERS ETF	USD	24.39	-4.91%	1.12%	0.29%	-23.85%	NYSE Arca
ISHARES RUSSELL 2000 ETF	USD	168.61	-2.94%	2.24%	-7.45%	-24.20%	NYSE Arca
SPDR GOLD SHARES	USD	157.88	-1.10%	2.08%	-1.29%	-7.65%	NYSE Arca
ISHARES 20+ YEAR TREASURY BO	USD	100.99	-0.97%	-1.43%	-7.51%	-31.85%	NASDAQ GM
INVESCO QQQ TRUST SERIES 1	USD	269.1	-3.81%	0.69%	-9.99%	-32.36%	NASDAQ GM
ISHARES BIOTECHNOLOGY ETF	USD	118.84	-2.81%	1.61%	-3.30%	-22.13%	NASDAQ GM
ENERGY SELECT SECTOR SPDR	USD	81.8	-0.78%	13.58%	4.47%	47.39%	NYSE Arca
PROSHARES ULTRA VIX ST FUTUR	USD	12.71	6.36%	-1.09%	30.63%	2.25%	Choe BZX
UNITED STATES OIL FUND LP	USD	75.1	2.89%	15.04%	11.06%	38.15%	NYSE Arca
ISHARES MSCI BRAZIL ETF	USD	32.46	-1.22%	9.55%	6.32%	15.64%	NYSE Arca
SPDR S&P OIL & GAS EXP & PR	USD	142.58	-1.23%	14.32%	3.51%	48.72%	NYSE Arca
UTILITIES SELECT SECTOR SPDR	USD	63.76	-2.07%	-2.67%	-17.33%	-10.92%	NYSE Arca
ISHARES US REAL ESTATE ETF	USD	78.63	-2.35%	-3.43%	-18.20%	-32.30%	NYSE Arca
SPDR S&P BIOTECH ETF	USD	79.1	-4.32%	-0.28%	-6.71%	-29.35%	NYSE Arca
ISHARES IBOXX INVESTMENT GRA	USD	102.42	-1.00%	-0.03%	-5.50%	-22.71%	NYSE Arca
ISHARES JP MORGAN USD EMERGI	USD	79.19	-1.35%	-0.26%	-7.47%	-27.39%	NASDAQ GM
REAL ESTATE SELECT SECT SPDR	USD	34.53	-2.37%	-4.11%	-18.77%	-33.35%	NYSE Arca
ISHARES CHINA LARGE-CAP ETF	USD	26.37	-2.37%	1.97%	-9.16%	-27.91%	NYSE Arca
CONSUMER STAPLES SPDR	USD	66.5	-1.50%	-0.34%	-9.46%	-13.76%	NYSE Arca
VANECK JUNIOR GOLD MINERS	USD	30.03	-5.18%	1.93%	0.20%	-28.38%	NYSE Arca
SPDR BLOOMBERG HIGH YIELD BO	USD	88.57	-1.12%	0.82%	-4.32%	-18.42%	NYSE Arca
VANGUARD REAL ESTATE ETF	USD	77.44	-2.41%	-3.41%	-18.07%	-33.25%	NYSE Arca
GRAYSCALE BITCOIN TRUST BTC	USD	11.35	-5.02%	-0.53%	-6.81%	-66.86%	OTC US

Curva de Rendimiento Bonos Tesoro EEUU (%)



Fuente: Bloomberg

LIMA

Acciones

	Valor	Moneda	Precio	1D*	5D*	30D*	YTD*	Frecuencia	Volumen (US\$)	Beta	Dividend Yield (%)	Price Earning	Capitalización Bursátil (M US\$)	Sector Económico*	Participación Índice
▼	ALICORC1 PE**	S/.	5.90	-1.11%	11.31%	10.20%	-3.27%	100.00%	5,695	0.86	4.24	9.97	1,270.80	Industrial	3.53%
#####	ATACOCB1 PE**	S/.	#N/A N/A	#¡VALOR!	#¡VALOR!	#¡VALOR!	#¡VALOR!	0.00%	8	#N/A N/A	0.00	-	#¡VALOR!	Mineras	1.02%
-	BACKUS1 PE**	S/.	22.00	0.00%	4.76%	0.73%	7.32%	85.00%	9,653	0.78	15.59	6.84	7,353.89	Industriales	0.82%
▲	BAP PE**	US\$	131.26	0.66%	6.61%	3.61%	6.04%	100.00%	158,340	1.22	3.05	-	10,437.79	Diversas	5.82%
▼	BVN PE**	US\$	6.71	-7.32%	1.36%	12.77%	-8.08%	100.00%	208,384	1.50	1.04	-	1,849.51	Mineras	5.88%
-	CASAGRC1 PE**	S/.	8.75	0.00%	5.42%	4.67%	-3.85%	100.00%	24,469	1.25	61.73	5.80	186.23	Agrario	1.31%
▲	BBVAC1 PE**	S/.	1.52	0.66%	2.70%	5.56%	-8.43%	100.00%	24,914	0.73	6.95	5.66	2,835.21	Bancos y Financieras	2.85%
▼	CORAREI1 PE**	S/.	1.35	-0.74%	-3.57%	-3.57%	-21.51%	80.00%	11,292	0.89	13.81	2.73	494.40	Industriales	1.72%
-	CPACASC1 PE**	S/.	3.81	0.00%	0.53%	-2.31%	-23.03%	95.00%	2,368	0.84	0.00	10.58	437.06	Industriales	2.38%
▼	CVERDEC1 PE**	US\$	29.40	-4.85%	8.85%	10.94%	-21.03%	95.00%	25,983	0.91	6.32	8.70	10,291.65	Mineras	5.25%
▼	ENGEPEC1 PE**	S/.	2.59	-2.26%	-2.26%	3.19%	-8.80%	100.00%	11,642	0.81	17.26	6.26	1,143.82	Servicios Públicos	1.44%
-	ENDISPC1**	S/.	3.81	0.00%	-1.04%	-2.81%	-4.75%	55.00%	37	0.83	0.00	6.25	614.73	Servicios Públicos	0.98%
▼	FERREYC1 PE**	S/.	2.25	-1.32%	4.65%	0.00%	9.76%	100.00%	251,235	0.93	11.55	4.54	537.85	Diversas	4.90%
-	AENZAC1 PE**	S/.	0.70	0.00%	2.94%	-12.50%	-48.91%	65.00%	213	1.05	0.00	-	211.71	Diversas	4.05%
▲	IFS PE**	US\$	21.54	3.06%	7.70%	0.19%	-19.78%	100.00%	45,340	0.84	11.14	6.76	2,486.10	Diversas	7.22%
▼	INRETC1 PE**	US\$	33.70	-0.30%	1.35%	10.13%	-3.58%	95.00%	77,870	1.00	4.07	22.03	3,664.77	Diversas	5.28%
▲	LUSURC1 PE**	S/.	14.05	0.36%	-1.06%	-8.65%	-1.33%	70.00%	16,931	0.00	5.44	11.52	1,728.70	Servicios Públicos	1.81%
-	MINSURI1 PE**	S/.	3.80	0.00%	-7.32%	7.95%	-3.80%	85.00%	57,006	1.11	19.15	1.30	2,768.13	Mineras	3.09%
-	PML PE**	US\$	0.09	0.00%	0.00%	0.00%	-25.00%	35.00%	319	#N/A N/A	0.00	-	22.47	Mineras	2.12%
▼	SCCO PE**	US\$	48.00	-0.39%	6.29%	6.01%	-22.30%	100.00%	70,745	1.06	8.33	11.73	37,108.44	Mineras	2.14%
▼	SIDERC1 PE**	S/.	1.53	-1.29%	4.08%	-1.29%	-4.38%	75.00%	10,475	0.85	27.14	3.70	270.61	Industriales	1.43%
#####	TV PE**	US\$	#N/A N/A	#¡VALOR!	#¡VALOR!	#¡VALOR!	#¡VALOR!	0.00%	#N/A N/A	1.27	0.00	-	#N/A N/A	Mineras	2.93%
▼	UNACEMC1 PE**	S/.	1.74	-0.57%	3.57%	10.13%	-27.50%	85.00%	1,123	1.00	6.32	6.70	799.34	Industriales	3.00%
-	VOLCABC1 PE**	S/.	0.55	0.00%	0.00%	-3.51%	-8.33%	100.00%	230,963	1.42	0.00	11.06	566.52	Mineras	5.90%
-	BROCALC1 PE**	S/.	4.91	0.00%	0.00%	5.59%	-5.58%	25.00%	1	0.00	0.00	34.71	200.92	Mineras	0.00%
#####	RIMSEGC1 PE**	S/.	#N/A N/A	#¡VALOR!	#¡VALOR!	10.98%	#¡VALOR!	0.00%	948	0.00	0.00	10.49	#¡VALOR!	Seguros	0.00%
-	CORAREC1 PE**	S/.	1.92	0.00%	0.52%	0.00%	1.05%	25.00%	19,405	0.00	7.99	3.88	494.40	Industriales	0.00%
▼	ENGIEC1 PE**	S/.	5.00	-3.85%	-7.41%	-7.41%	-14.68%	20.00%	4,864	0.00	5.02	15.35	759.75	Industriales	0.00%
-	GBVLAC1 PE**	S/.	2.39	0.00%	-0.42%	-4.78%	-12.13%	30.00%	6,019	0.00	0.00	-	109.96	Diversas	0.00%

Cantidad de Acciones: 26
Fuente: Bloomberg, Económica
* Bloomberg Industry Classification System
** Se utiliza el PER de la bolsa y moneda de origen del instrumento
*Leyenda: Variación 1D: 1 Día; 5D: 5 Días; 1M: 1 Mes; YTD: Var.% 31/12/21 a la fecha

Subieron 4
Bajaron 11
Mantuvieron 11

Índices Sectoriales

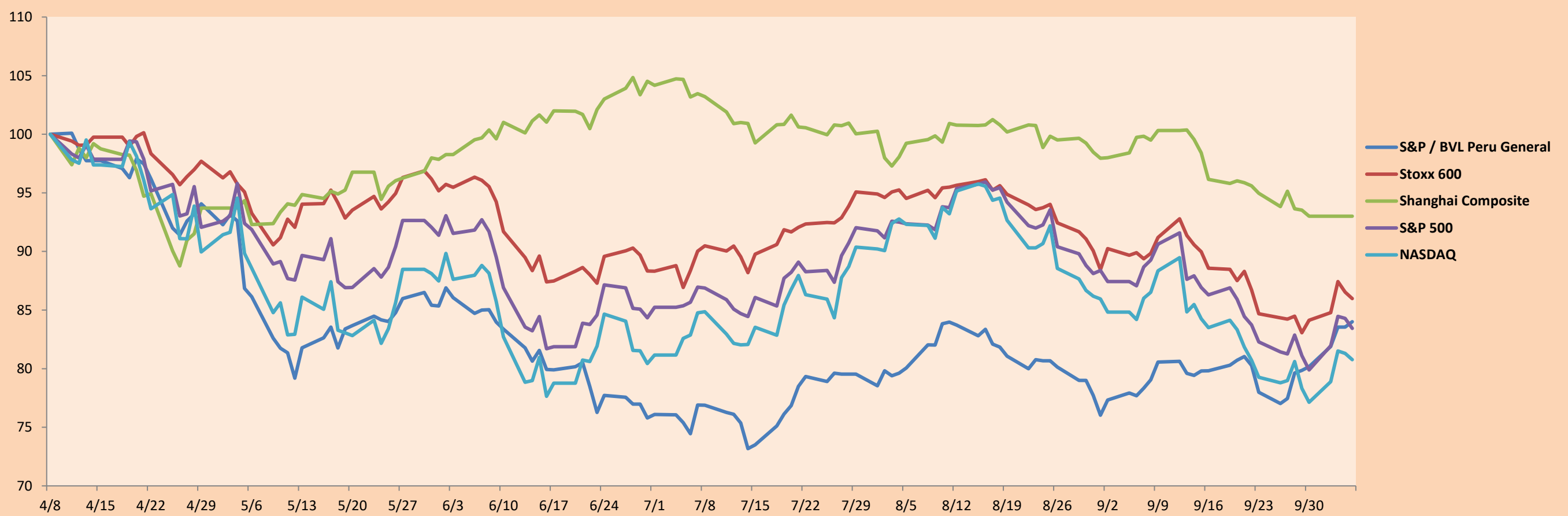
	Cierre	1D*	5D*	30D*	YTD*	Beta	
▼	S&P/BVLMining	341.76	-2.61%	4.04%	8.90%	-16.97%	1.14
▼	S&P/BVLConsumer	1,187.51	-0.31%	2.29%	5.70%	3.44%	0.64
▼	S&P/BVLIndustrials	233.15	-0.50%	2.93%	3.26%	-9.66%	0.77
▲	S&P/BVLFinancials	955.50	0.39%	5.88%	4.99%	5.45%	1.23
▼	S&P/BVLConstruction	223.84	-0.08%	2.09%	1.91%	-21.01%	0.73
▼	S&P/BVLPublicSvcs	590.79	-2.67%	-4.70%	-3.07%	7.71%	0.13
▼	S&P/BVLElectricUtil	576.76	-2.67%	-4.70%	-3.07%	7.71%	0.13

*Leyenda: Variación 1D: 1 Día; 5D: 5 Días; 1M: 1 Mes; YTD: Var.% 31/12/21 a la fecha

Correlación Rend. Índice Minero vs Índice de Metales de Londres (3 meses)



Índices (6 meses)



Base: 08/04/22=100
Fuente: Bloomberg

Coordinador Laboratorio de Mercado de Capitales: MS Javier Penny Pestana
Apoyo: Mariafe Urrutia, Fedele Calle, Miguel Solimano y Maciell Esquerre
email: pulsobursatil@ulima.edu.pe
facebook: www.facebook.com/pulsobursatil.ul

RATING SOBERANO

CLASIFICACIONES DE RIESGO

Moody's	S&P	Fitch	
Aaa	AAA	AAA	Prime 29
Aa1	AA+	AA+	Alto Grado
Aa2	AA	AA	
Aa3	AA-	AA-	
A1	A+	A+	Grado Alto Medio
A2	A	A	
A3	A-	A-	
Baa1	BBB+	BBB+	Grado Bajo Medio
Baa2	BBB	BBB	
Baa3	BBB-	BBB-	
Ba1	BB+	BB+	Sin Grado de Inversión Especulativo
Ba2	BB	BB	
Ba3	BB-	BB-	
B1	B+	B+	Altamente Especulativo
B2	B	B	
B3	B-	B-	
Caa1	CCC+	CCC	Riesgo Sustancial Extremadamente Especulativo
Caa2	CCC		
Caa3	CCC-		
Ca	CC	DDD	Poca esperanzas de Pago
C	C		
	D		
		DD	Impago
		D	

Fuente: Bloomberg

Rating Crédito Latinoamérica			
Clasificadora de riesgo			
País	Moody's	Fitch	S&P
Perú	Baa1	BBB	BBB
México	Baa2	BBB-	BBB
Venezuela	C	WD	NR
Brazil	Ba2	BB-	BB-
Colombia	Baa2	BB+	BB+
Chile	A2	A-	A
Argentina	Ca	WD	CCC+
Panamá	Baa2	BBB-	BBB

Fuente: Bloomberg

Riesgo País Latinoamérica(pbs)



Fuente: BCRP

Coordinador Laboratorio de Mercado de Capitales: MS Javier Penny Pestana
Apoyo: Mariafe Urrutia, Fedele Calle, Miguel Solimano y Maciell Esquerre
email: pulsobursatil@ulima.edu.pe
facebook: www.facebook.com/pulsobursatil.ul