

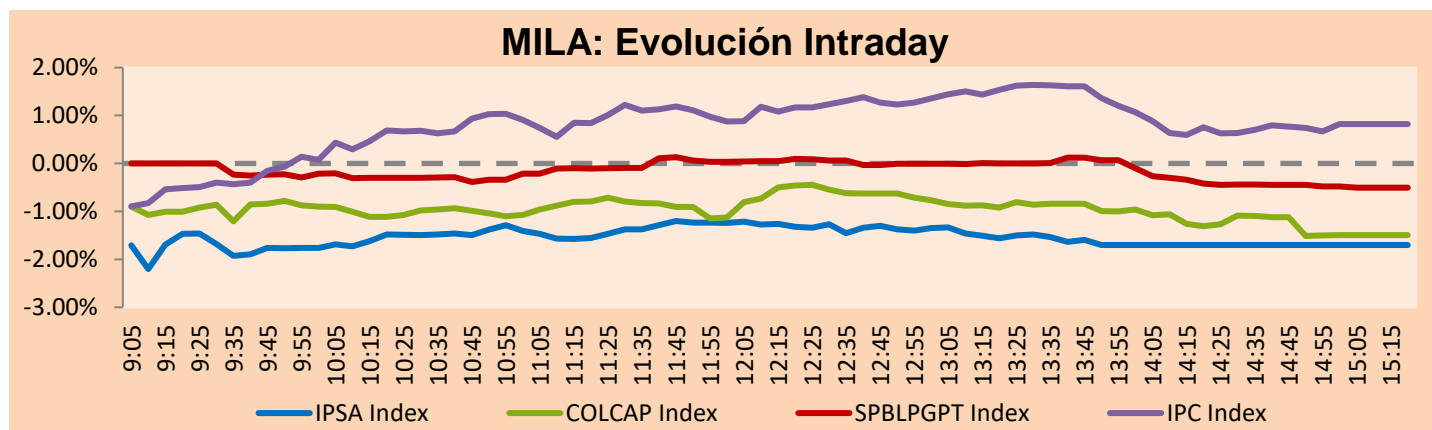
MILA

Lima, 11 de octubre de 2022

Principales índices	Cierre	1 D	5 D	1 M	YTD	Cap. Burs. (US\$ bill)
▼ IPSA (Chile)	4,988.80	-1.79%	-3.00%	-11.11%	15.79%	95.95
▼ IGPA (Chile)	26,995.58	-1.72%	-2.69%	-11.13%	25.17%	110.80
▼ COLSC (Colombia)	930.57	-1.46%	-0.69%	9.07%	-4.37%	3.52
▼ COLCAP (Colombia)	1,180.90	-1.50%	-1.38%	-3.40%	-16.31%	54.76
▼ S&P/BVL (Perú)*	19,829.88	-0.51%	-2.16%	1.45%	-6.07%	79.80
▼ S&P/BVL SEL (Perú)	519.96	-0.97%	-2.39%	1.11%	-7.74%	67.40
▼ S&P/BVL LIMA 25	28,269.38	-0.75%	-1.35%	0.35%	-6.62%	79.32
▲ IPC (México)	45,792.99	0.74%	-0.55%	-2.66%	-14.04%	288.61
▼ S&P MILA 40	413.21	-0.76%	-4.06%	-9.47%	-7.11%	180.99

* Cap. Bursátil del cierre anterior

*Leyenda: Variación 1D: 1 Día; 5D: 5 Días; 1M: 1 Mes; YTD: Var.% 31/12/21 a la fecha

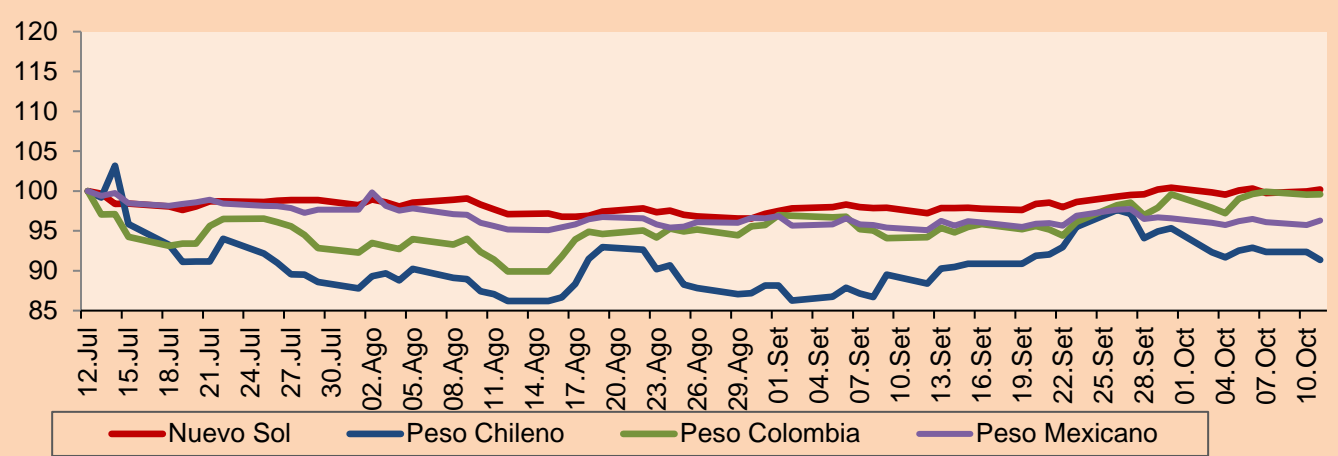


Fuente: Bloomberg

Monedas	Precio	1D*	5D*	30 D*	YTD*
▲ Sol (PEN)	3,9737	0.26%	0.63%	2.34%	-0.64%
▼ Peso Chileno (CLP)	928,350	-1.08%	-0.36%	2.07%	8.96%
▲ Peso Colombiano (COP)	4,607.25	0.03%	2.42%	5.83%	12.91%
▲ Peso Mexicano (MXN)	20,082	0.57%	0.58%	0.93%	-2.18%

*Leyenda: Variación 1D: 1 Día; 5D: 5 Días; 1M: 1 Mes; YTD: Var.% 31/12/21 a la fecha

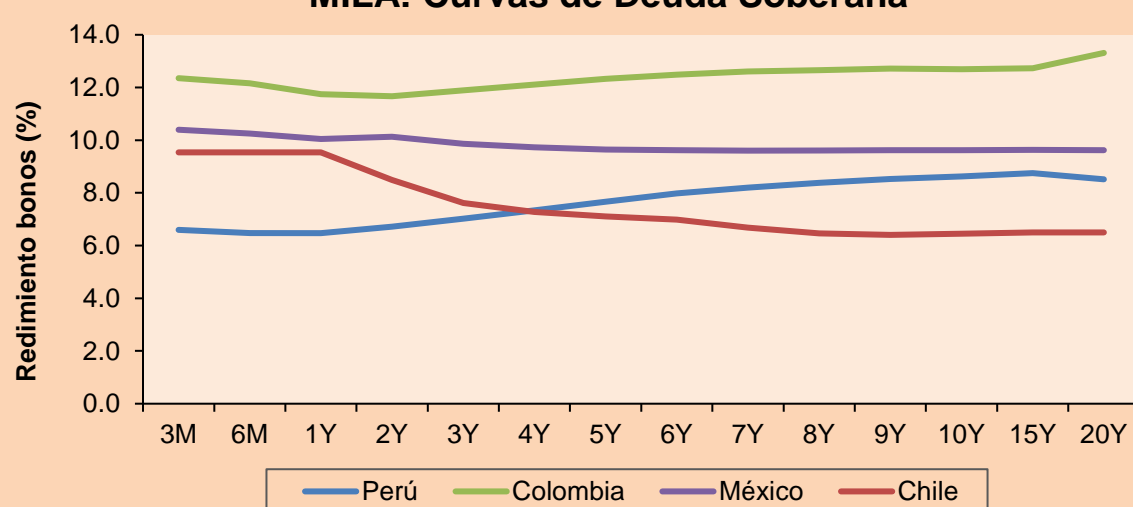
MILA: Índices de Tipo de Cambio (3 meses)



Base: 12/07/22=100
Fuente: Bloomberg

Renta Fija	Instrumento	Moneda	Precio	Bid Yield (%)	Ask Yield (%)	Duración
PERU 7.35	07/21/25	USD	104.597	5.61	5.45	2.46
PERU 4.125	08/25/27	USD	93.958	5.62	5.50	4.30
PERU 8.75	11/21/33	USD	119.386	6.35	6.24	7.22
PERU 6.55	03/14/37	USD	100.774	6.51	6.42	8.83
PERU 5.625	11/18/2050	USD	92.734	6.20	6.14	13.15
CHILE 2.25	10/30/22	USD	99.907	8.40	-0.03	0.04
CHILE 3.125	01/21/26	USD	93.487	5.37	5.27	3.03
CHILE 3.625	10/30/42	USD	71.154	6.20	6.10	12.63
COLOM 11.85	03/09/28	USD	114.471	8.53	8.38	4.03
COLOM 10.375	01/28/33	USD	118.613	7.80	7.63	6.49
COLOM 7.375	09/18/37	USD	84.764	9.34	9.22	8.41
COLOM 6.125	01/18/41	USD	71.646	9.43	9.37	9.37
MEX 4	10/02/23	USD	85.597	7.61	7.54	10.15
MEX5.55	01/45	USD	85.487	6.861	6.792	11.75

MILA: Curvas de Deuda Soberana



Fuente: Bloomberg

Renta Variable

Más subieron	Bolsa	Mon.	Precio	▲%
MEGACABLE-CPO	Mexico	MXN	41.87	3.36
BECLE SAB DE CV	Mexico	MXN	36.88	3.28
SURAMERICANA	Colombia	COP	37800.00	3.00
FALABELLA SA	Chile	CLP	1812	2.32
GRUPO F BANORT-O	Mexico	MXN	143.87	2.16

Por Monto Negociado	Bolsa	Monto (US\$)
AMERICA MOVIL-L	Mexico	63,181,076
GRUPO F BANORT-O	Mexico	62,510,532
WALMART DE MEXIC	Mexico	47,605,232
SOQUIMICH-B	Chile	34,304,012
GRUPO MEXICO-B	Mexico	25,047,848

MILA

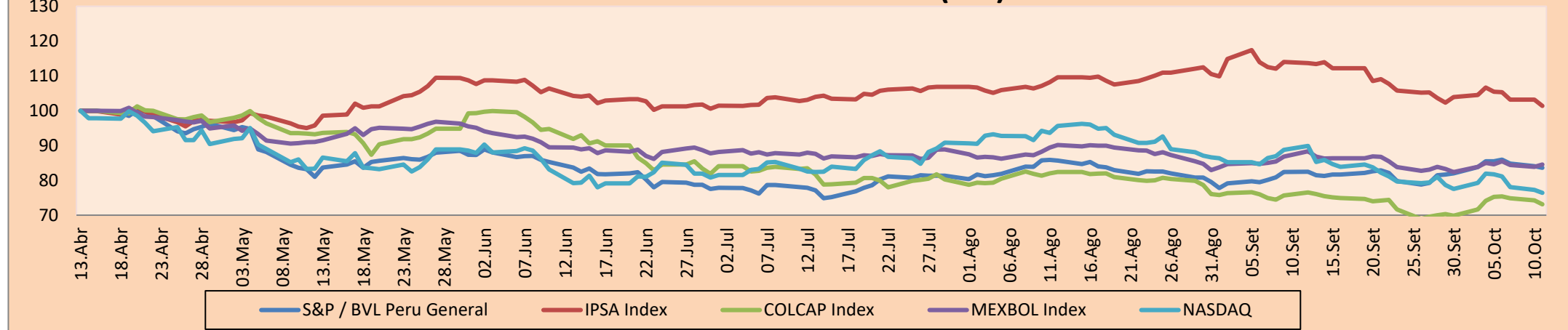
Perú: El índice General de la BVL finalizó la sesión de hoy con un resultado negativo de -0.51%. El índice mantiene una tendencia negativa acumulada anual de -6.07% en moneda local, mientras que el rendimiento ajustado en dólares desciende a -5.47%. Luego, el S&P/BVL Perú SEL varió en -0.97% mientras que el S&P/BVL LIMA 25 en -0.75%. El spot PEN alcanzó S/3.9735. Titular: BBVA Research reduce su proyección de crecimiento para 2023, y la ubica en 2.5%.

Chile: El índice IPSA culminó el día con un retorno negativo de -1.79%. Los sectores más perjudicados de la sesión fueron Industrial (-4.50%) y Servicios de comunicación (-3.60%). Las acciones con el peor desempeño fueron Empresas CMPC SA (-6.71%) y Compañía Sudamericana de Vapores SA (-5.51%). Titular: Postulaciones a trabajo online vuelven a caer a la par de vacantes laborales.

Colombia: El índice COLCAP concluyó la sesión con un retorno negativo de -1.50%. Los sectores más perjudicados de la jornada fueron Energía (-3.25%) y Materiales (-2.84%). Las acciones con el peor desempeño fueron Corporación Financiera Colombiana SA (-3.71%) e Inversiones Argos SA (-3.58%). Titular: Colombia crecerá menos que Venezuela y más que Brasil en 2023.

México: El índice IPC cerró el día con un retorno positivo de +0.82%. Los sectores más beneficiados de la jornada fueron Servicios de comunicación (+1.41%) y Bienes de consumo básico (+0.96%). Las acciones con el mejor desempeño fueron Becle SAB de CV (+3.02%) y Megacable Holdings SAB de CV (+2.64%). Titular: FMI ajusta a la baja el pronóstico de crecimiento de México para 2022.

MILA: Índices bursátiles (6m)

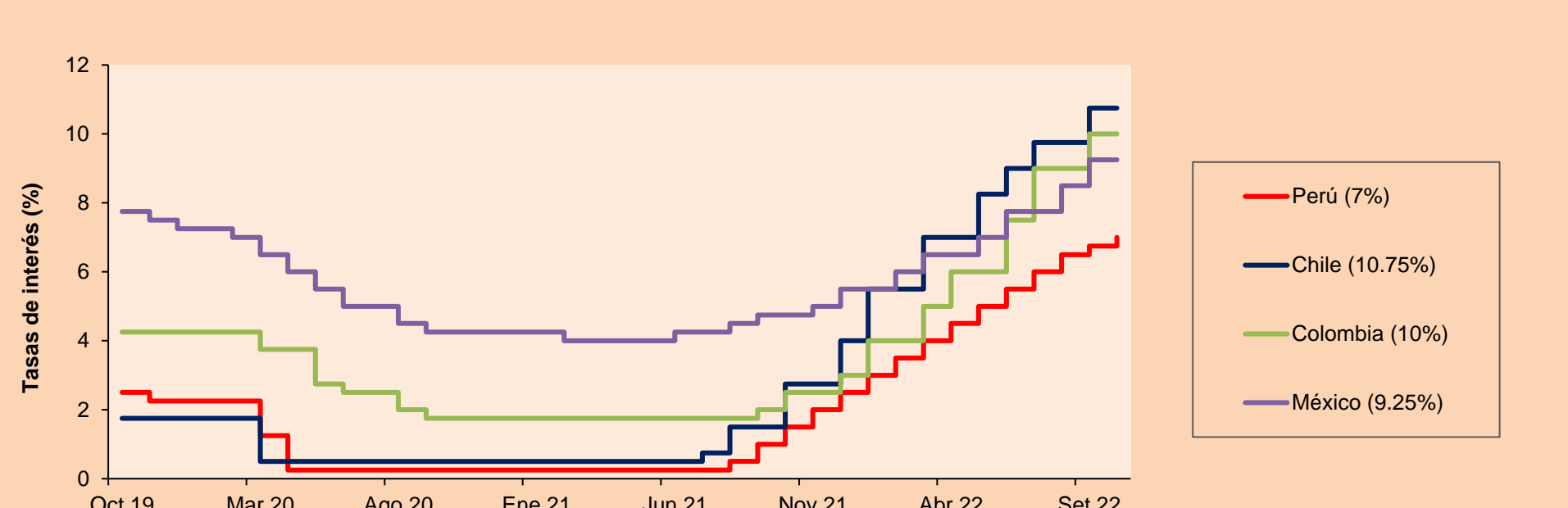


Base: 14/04/22=100
Fuente: Bloomberg

ETFs

	Mon.	Cierre	1D	5D	30 D	YTD	Bolsa
- iShares MSCI All Peru Capped	USD	25.44	0.00%	-1.89%	-2.57%	-14.11%	NYSE Arca
▼ iShares MSCI Chile Capped	USD	24.16	-1.31%	-5.92%	-14.93%	4.63%	Cboe BZX
Global X MSCI Colombia	USD						
▲ iShares MSCI Mexico Capped	USD	45.52	0.24%	-1.04%	-2.44%	-10.04%	NYSE Arca
▼ iShares MSCI Emerging Markets	USD	34.59	-1.59%	-5.52%	-11.31%	-29.19%	NYSE Arca
▼ Vanguard FTSE Emerging Markets	USD	36.06	-1.56%	-5.33%	-12.09%	-27.09%	NYSE Arca
▼ iShares Core MSCI Emerging Markets	USD	42.71	-1.43%	-5.32%	-11.15%	-28.65%	NYSE Arca
▼ iShares JP Morgan Emerging Markets Bonds	USD	50.16	-1.01%	-3.96%	-7.71%	-20.15%	Cboe BZX
▼ Morgan Stanley Emerging Markets Domestic	USD	4.01	-0.74%	-4.98%	-9.07%	-26.82%	New York

MILA: Tasas de Referencia de Política Monetaria



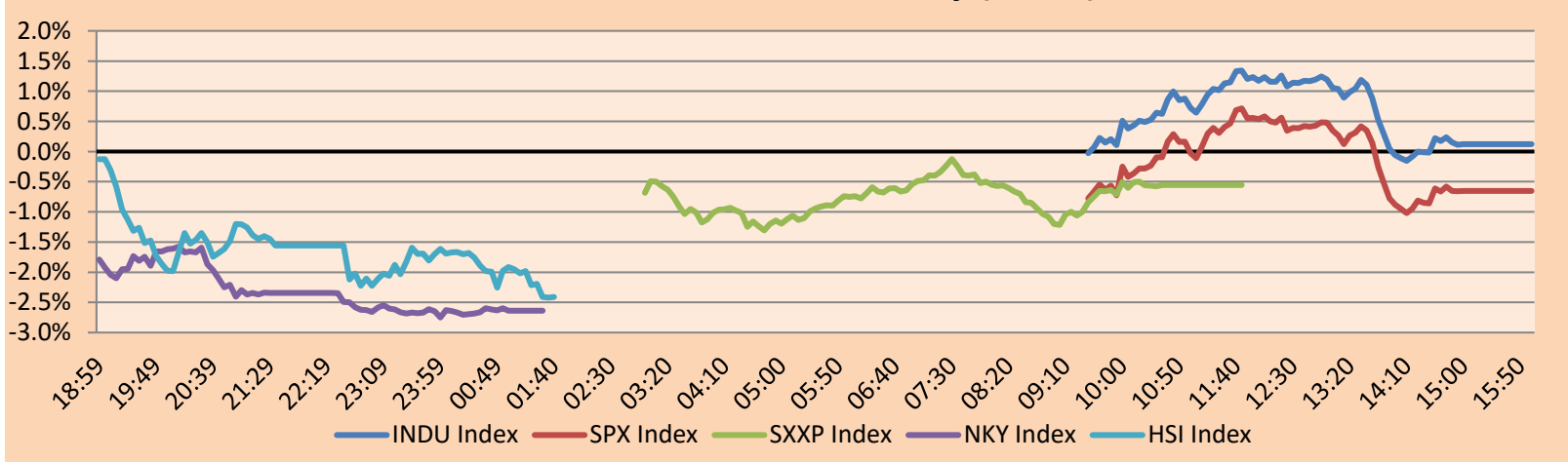
Fuente: Bloomberg

MUNDO

Principales índices		Cierre	1 D*	5 D*	1 M*	YTD*	Cap. Burs. (US\$ Mill.)
▲	Dow Jones (EEUU)	29,239.19	0.12%	-3.55%	-9.06%	-19.54%	9,072,606
▼	Standard & Poor's 500 (EEUU)	3,588.84	-0.65%	-5.33%	-11.76%	-24.70%	31,756,871
▼	NASDAQ Composite (EEUU)	10,426.19	-1.10%	-6.71%	-13.92%	-33.36%	17,855,660
▼	Stoxx EUROPE 600 (Europa)	387.95	-0.56%	-3.74%	-9.30%	-20.47%	11,057,172
▼	DAX (Alemania)	12,220.25	-0.43%	-3.55%	-8.82%	-23.07%	1,320,532
▼	FTSE 100 (Reino Unido)	6,885.23	-1.06%	-2.84%	-7.87%	-6.76%	1,716,512
▼	CAC 40 (Francia)	5,833.20	-0.13%	-3.42%	-7.90%	-18.45%	1,963,483
▼	IBEX 35 (España)	7,355.90	-0.78%	-4.43%	-10.23%	-15.58%	504,975
▼	MSCI AC Asia Pacific Index	137.73	-2.16%	-3.12%	-8.77%	-27.11%	19,136,208
▼	HANG SENG (Hong Kong)	16,832.36	-2.23%	-1.45%	-13.07%	-28.06%	2,604,349
▲	SHANGHAI SE Comp. (China)	2,979.79	0.19%	-3.69%	-8.65%	-18.13%	5,836,629
▼	NIKKEI 225 (Japón)	26,401.25	-2.64%	0.71%	-7.50%	-8.30%	3,175,510
▼	S&P / ASX 200 (Australia)	6,644.99	-0.34%	-0.81%	-4.59%	-10.74%	1,394,835
▼	KOSPI (Corea del Sur)	2,192.07	-1.83%	1.70%	-8.06%	-26.38%	1,163,749

*Leyenda: Variación 1D: 1 Día; 5D: 5 Días, 1M: 1 Mes; YTD: Var.% 31/12/21 a la fecha

Mercado Evolución Intraday (var %)

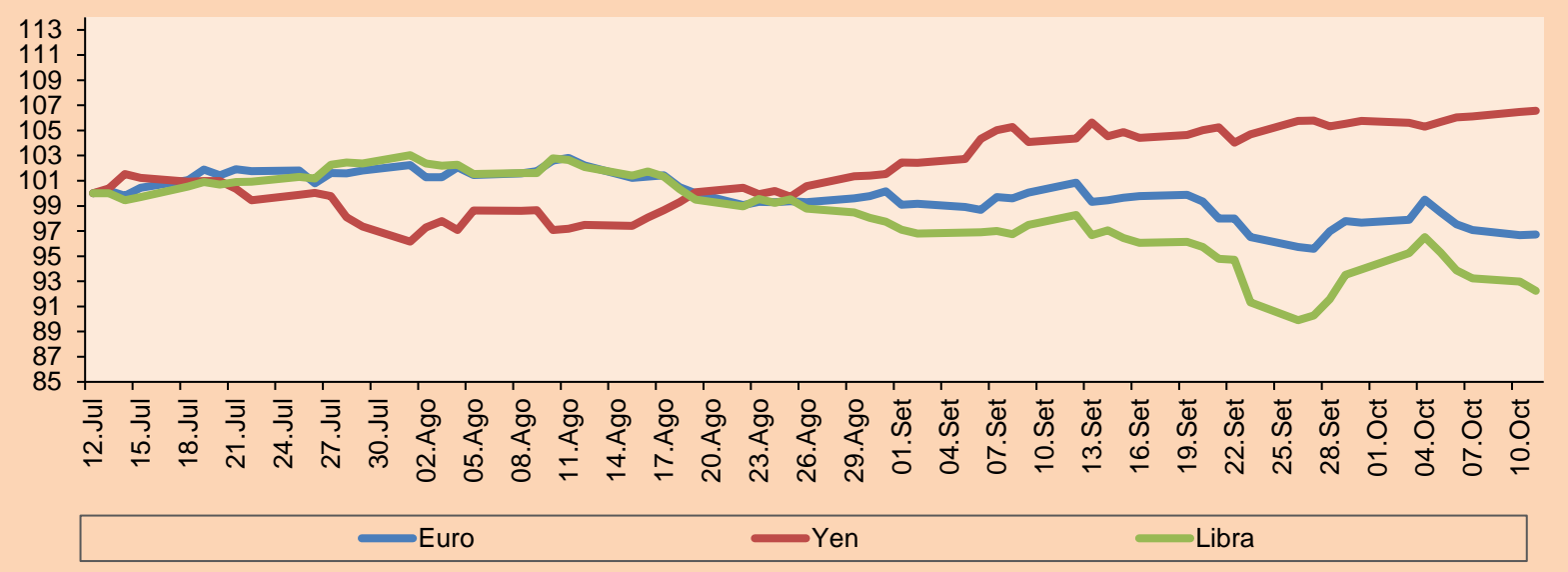


Fuente: Bloomberg

Monedas		Precio	1 D*	5 D*	1 M*	YTD*
▲	Euro	0.9708	0.06%	-2.78%	-3.33%	-14.62%
▲	Yen	145.8600	0.10%	1.20%	2.38%	26.75%
▼	Libra Esterlina	1.0968	-0.79%	-4.43%	-5.36%	-18.95%
▲	Yuan	7.1687	0.19%	0.74%	3.50%	12.78%
▲	Dólar de Hong Kong	7.8500	0.00%	0.01%	0.02%	0.68%
▲	Real Brasileño	5.3022	2.15%	2.40%	3.01%	-4.91%
▲	Peso Argentino	150.6908	1.01%	1.42%	6.59%	46.68%

*Leyenda: Variación 1D: 1 Día; 5D: 5 Días, 1M: 1 Mes; YTD: Var.% 31/12/21 a la fecha

Índices de Tipo de Cambio (3 meses)

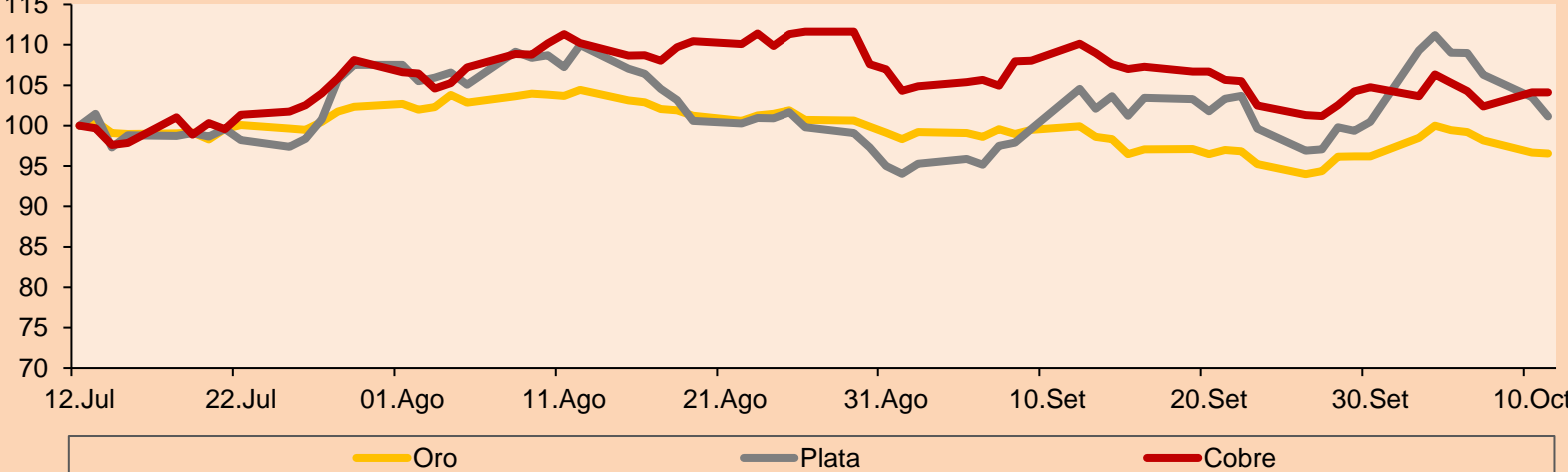


Base: 12/07/22=100
Fuente: Bloomberg

Commodities		Precio	1 D*	5 D*	1 M*	YTD*
▼	Oro (US\$ Oz. T) (LME)	1,666.34	-0.14%	-3.46%	-2.94%	-8.90%
▼	Plata (US\$ Oz. T) (LME)	19.15	-2.33%	-9.06%	1.55%	-17.84%
▼	Cobre (US\$ TM) (LME)	7,637.75	0.00%	-2.08%	-3.61%	-21.59%
-	Zinc (US\$ TM) (LME)	2,978.75	0.00%	-3.18%	-6.42%	-17.03%
▼	Petroleo WTI (US\$ Barril) (NYM)	89.35	-1.95%	3.27%	3.46%	26.95%
-	Estaño (US\$ TM) (LME)	20,188.00	0.00%	-0.33%	-5.24%	-48.73%
-	Plomo (US\$ TM) (LME)	2,024.50	0.00%	3.37%	5.70%	-13.40%
▲	Azúcar #11 (US\$ Libra) (NYB-ICE)	18.74	0.70%	4.63%	5.10%	1.68%
▼	Cacao (US\$ TM) (NYB-ICE)	2,347.00	-0.47%	-0.55%	-0.55%	-8.32%
▲	Café Arábica (US\$ TM) (NYB-ICE)	217.85	0.18%	-0.66%	-4.66%	-2.38%

*Leyenda: Variación 1D: 1 Día; 5D: 5 Días, 1M: 1 Mes; YTD: Var.% 31/12/20 a la fecha

Índices de Metales principales (3 meses)



Base: 12/07/22=100
Fuente: Bloomberg

Renta Variable

Alemania (Acciones del DAX Index)

Más subieron Mon.	Precio	▲%	Bolsa	Más bajaron Mon.	Mon.	Precio	▼%	Bolsa
BAYN GY	EUR	48.415	1.85	Xetra	BAS GY	EUR	41.465	-3.99
MBG GY	EUR	52.85	1.54	Xetra	1COV GY	EUR	32.1	-3.52
PUM GY	EUR	47.49	1.43	Xetra	IFX GY	EUR	23.3	-3.02
DTG GY	EUR	24.89	1.30	Xetra	EOAN GY	EUR	7.606	-2.69

Europa (Acciones del STOXX EUROPE 600)

Más subieron Mon.	Precio	▲%	Bolsa	Más bajaron Mon.	Mon.	Precio	▼%	Bolsa
SBBB SS	SEK	11.575	4.75	Stockholm	GIVN SE	CHF	2824	-6.80
ZAL GY	EUR	21.62	4.65	Xetra	ALLFG NA	EUR	7.075	-5.67
BALDB SS	SEK	40.935	4.39	Stockholm	AKRBP NO	NOK	310.4	-5.60
O2D GY	EUR	2.102	3.60	Xetra	BESI NA	EUR	42.42	-5.42

Panorama Mundial:

Estados Unidos:

El mercado estadounidense cierra con rendimientos mixtos, debido a que el Banco de Inglaterra indicó que apoyaría el mercado de bonos del país durante solo tres meses más, aumentando la incertidumbre del mercado. Las acciones también se mostraron volátiles a la espera de los datos sobre la inflación en EE.UU. y del inicio de los resultados del tercer trimestre, que se producirá a finales de esta semana. Con respecto al índice DOW JONES cerró en terreno positivo, liderado por acciones del sector Salud (+1.74%) y Bienes de Consumo Básico (+1.38%). Las acciones de Amgen Inc. (AMGN.O) saltaron y dieron al Dow su mayor impulso, después de un informe en el que Morgan Stanley elevó las acciones de la farmacéutica al sobreponderar desde igual peso. El índice S&P500 terminó con un rendimiento negativo, la caída fue principalmente provocada por el anuncio de Andrew Bailey, gobernador del Banco de Inglaterra, quien dijo a los gestores de fondos de pensiones que terminarían de reequilibrar sus posiciones antes del viernes, cuando el banco central británico pondrá fin a su programa de apoyo de emergencia al mercado de bonos del país. Ello a pesar que el martes pasado la Asociación de Pensiones y Ahorro Vitalicio insistió al Banco de Inglaterra a ampliar el programa de compra de bonos hasta el 31 de octubre. Finalmente, el índice NASDAQ cerró con rendimiento negativo, en un contexto donde el Fondo Monetario Internacional ha mostrado una perspectiva aleccionadora sobre la economía mundial, recortando su previsión de crecimiento para el próximo año al 2.7% por los crecientes vientos en contra. Mientras que los inversores se preparan ahora para los datos de inflación de EE.UU. del miércoles. De este modo, DOW JONES +0.12%; S&P 500 -0.65%; NASDAQ -1.10% terminaron el día con resultados mixtos.

Europa:

Los principales índices europeos terminaron la sesión con rendimientos negativos. Amedida que el continente lidia con el aumento de la inflación y las tensiones geopolíticas de la guerra entre Rusia y Ucrania, los inversores temen por una recesión económica mundial cada vez más presente. Asimismo, la noticia de la intensificación de pruebas y restricciones por infecciones de Covid-19 en Shangai pesó sobre el sentimiento. El índice paneuropeo STOXX 600 acabó con pérdidas, continuando su tendencia a la baja por quinta sesión consecutiva con expectativas a mediano plazo con respecto a las ganancias coporativas, dado que estas se encuentran presionadas por el aumento de tasas de interés a medida que los bancos centrales intensifican su lucha contra la inflación. El mercado inglés, reflejado en el FTSE 100, cayó esta sesión a medida que las preocupaciones continuaban por la lata inflación y la volatilidad en el mercado de Gilt. Esta situación obligó al Banco de Inglaterra a comprar bonos de emergencia para evitar un colapso en el sector. Al mismo tiempo, se advierte de una desaceleración de la demanda en vuelos debido a un repunte en Covid-19 y uem el costo de vida. Por su parte, el índice DAX cerró con rendimientos negativos, la tasa de desempleo de Gran Bretaña cayó en 3.5%, lo que sumó preocupaciones a los inversionistas. Las acciones defensivas y servicios públicos lideraron las pérdidas en esta sesión. Por el lado corporativo, el banco en línea N26, reportó pérdidas sumadas a una desaceleración de consumidores. El mercado francés cayó esta sesión siguiendo la tendencia de sus pares europeos. Las acciones tecnológicas fueron las más castigadas, seguidas por las empresas financieras y del sector energía. De este modo, FTSE 100 -1.06%; CAC 40 -0.13%; DAX -0.43%; STOXX 600 -0.56% terminaron en niveles negativos.

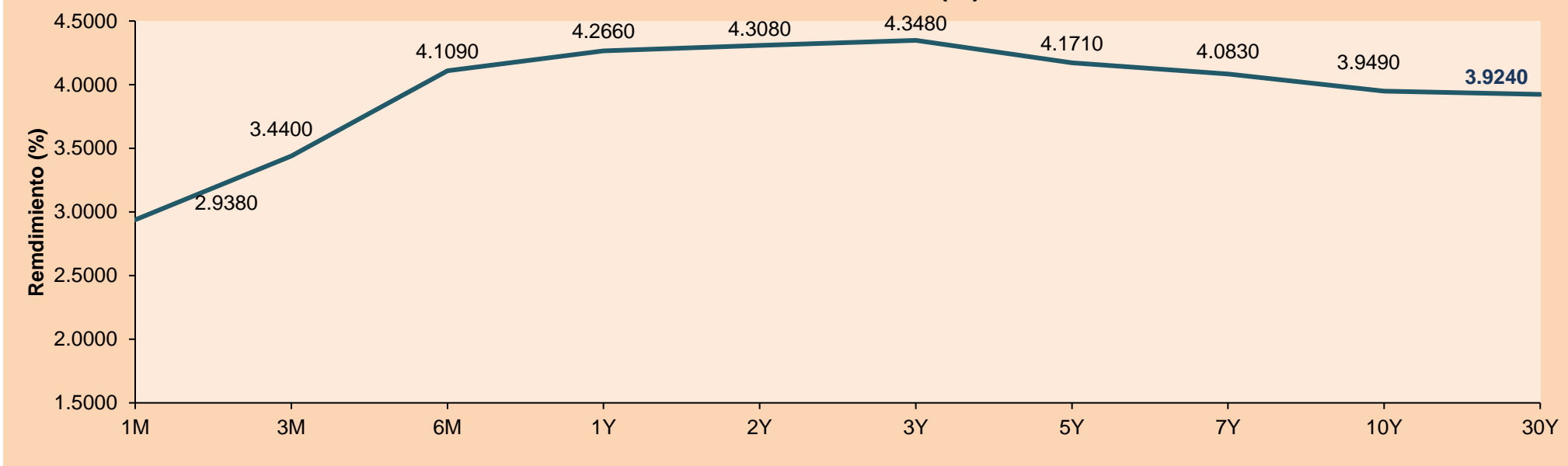
Asia:

Los principales índices asiáticos cerraron con rendimientos negativos, en su mayoría. Esto se debe a que el banco central está tratando de aminorar los efectos de la desaceleración económica que está siendo socavada por el sector inmobiliario y el resurgimiento de casos de COVID-19; mientras que, los bancos chinos concedieron préstamos de 2.47 billones de CNY durante el mes pasado. Así, el Shanghai Composite cerró con ganancias, después de una sesión tensa en Wall Street, con el incremento del tipo de interés, el aumento de tensiones geopolíticas y los riesgos de una recesión mundial. El mercado chino cerró en terreno negativo provocado por una pérdida de valor sobre las acciones relacionadas con los chips, debido a las nuevas restricciones al acceso de China. El índice Hang Seng cerró en términos negativos, arrastrado por el sector tecnológico, los servicios comerciales, el transporte, las finanzas y los minerales energéticos. Las acciones de Meituan perdieron 5.6%, D.Com cayó un 4.8%, Tencent Holdings se desprendió un 2.9% y Xiaomi Co perdió 2.2%. El mercado surcoreano disminuyó esta sesión debido al riesgo creciente de recesión mundial, el aumento de los precios de la energía y las tensiones entre China y EE.UU. Por otro lado, el won surcoreano apenas varió durante la sesión. El mercado japonés cerró a la baja, en un contexto en el que el Banco de Japón ha logrado mantener su objetivo del -0.1% para su tipo de interés a corto plazo y el objetivo del 0% para el rendimiento de los bonos a 10 años del Estado. El mercado australiano terminó a la baja debido a las acciones de los sectores financieros y de materia prima, con los inversionistas preocupados por la trayectoria futura del tipo de interés de la Reserva Federal. El Banco Commonwealth de Australia y el Banco Nacional de Australia perdieron 1% y 0.5%, respectivamente. De esta forma, NIKKEI -2.64%; HANG SENG -2.23%; CSI 300 +0.18%; S&P/ASX 200 -0.34%; KOSPI -1.83%; SHANGHAI COMPOSITE +0.19% terminaron con rendimientos mixtos.

ETFs

	Mon.	Cierre	1D	5D	30 D	YTD	Bolsa
SPDR S&P 500 ETF TRUST	USD	357.74	-0.63%	-5.35%	-12.02%	-24.68%	NYSE Arca
ISHARES MSCI EMERGING MARKET	USD	34.59	-1.59%	-5.52%	-11.31%	-29.19%	NYSE Arca
ISHARES IBOXX HIGH YLD CORP	USD	71.46	0.31%	-2.80%	-5.74%	-17.87%	NYSE Arca
FINANCIAL SELECT SECTOR SPDR	USD	30.36	-1.27%	-6.12%	-11.64%	-22.25%	NYSE Arca
VANECK GOLD MINERS ETF	USD	23.81	-0.87%	-7.53%	-5.14%	-25.66%	NYSE Arca
ISHARES RUSSELL 2000 ETF	USD	167.72	0.03%	-4.70%	-10.50%	-24.60%	NYSE Arca
SPDR GOLD SHARES	USD	155.16	-0.21%	-3.45%	-2.92%	-9.24%	NYSE Arca
ISHARES 20+ YEAR TREASURY BO	USD	99.86	0.44%	-3.55%	-7.80%	-32.61%	NASDAQ GM
INVESCO QQQ TRUST SERIES 1	USD	262.75	-1.37%	-6.87%	-14.44%	-33.96%	NASDAQ GM
ISHARES BIOTECHNOLOGY ETF	USD	118.17	0.19%	-3.65%	-7.97%	-22.57%	NASDAQ GM
ENERGY SELECT SECTOR SPDR	USD	79.48	-0.80%	0.15%	-1.39%	43.21%	NYSE Arca
PROSHARES ULTRA VIX ST FUTUR	USD	13.49	2.43%	19.27%	44.28%	8.53%	Cboe BZX
UNITED STATES OIL FUND LP	USD	71.75	-2.75%	2.09%	0.91%	31.99%	NYSE Arca
ISHARES MSCI BRAZIL ETF	USD	31.66	-2.43%	-3.12%	0.54%	12.79%	NYSE Arca
SPDR S&P OIL & GAS EXP & PR	USD	138.15	-1.33%	-1.12%	-3.53%	44.10%	NYSE Arca
UTILITIES SELECT SECTOR SPDR	USD	63.64	-0.36%	-7.58%	-17.76%	-11.09%	NYSE Arca
ISHARES US REAL ESTATE ETF	USD	78.61	1.11%	-7.03%	-19.23%	-32.31%	NYSE Arca
SPDR S&P BIOTECH ETF	USD	78.27	0.80%	-5.70%	-11.07%	-30.09%	NYSE Arca
ISHARES IBOXX INVESTMENT GRA	USD	101.29	-0.21%	-3.05%	-6.54%	-23.57%	NYSE Arca
ISHARES JP MORGAN USD EMERGI	USD	78.9	-0.08%	-3.47%	-8.39%	-27.65%	NASDAQ GM
REAL ESTATE SELECT SECT SPDR	USD	34.46	0.94%	-7.51%	-19.93%	-33.49%	NYSE Arca
ISHARES CHINA LARGE-CAP ETF	USD	24.87	-2.74%	-7.96%	-15.32%	-32.01%	NYSE Arca
CONSUMER STAPLES SPDR	USD	67.29	0.82%	-2.35%	-9.04%	-12.74%	NYSE Arca
VANECK JUNIOR GOLD MINERS	USD	29.17	-1.29%	-8.64%	-6.33%	-30.43%	NYSE Arca
SPDR BLOOMBERG HIGH YIELD BO	USD	87.72	0.31%	-2.72%	-6.03%	-19.20%	NYSE Arca
VANGUARD REAL ESTATE ETF	USD	77.49	1.02%	-6.92%	-19.12%	-33.20%	NYSE Arca
GRAYSCALE BITCOIN TRUST BTC	USD	11.16	-1.50%	-7.77%	-17.03%	-67.42%	OTC US

Curva de Rendimiento Bonos Tesoro EEUU (%)



Fuente: Bloomberg

LIMA

Acciones

	Valor	Moneda	Precio	1D*	5D*	30D*	YTD*	Frecuencia	Volumen (US\$)	Beta	Dividend Yield (%)	Price Earning	Capitalización Bursátil (M US\$)	Sector Económico*	Participación Índice
▼	ALICORC1 PE**	S/.	5.85	-1.46%	-0.69%	9.07%	-4.37%	100.00%	16,550	0.85	4.27	9.89	1,255.03	Industrial	3.53%
-	BACKUSI1 PE**	S/.	22.00	0.00%	0.00%	0.73%	7.32%	75.00%	22	0.78	0.00	6.84	7,324.28	Industriales	0.82%
▲	BAP PE**	US\$	127.96	0.46%	-3.79%	-2.17%	3.38%	100.00%	2,400,008	1.22	3.13	-	10,175.38	Diversas	5.82%
▼	BVN PE**	US\$	6.53	-2.25%	-7.77%	3.49%	-10.55%	100.00%	135,024	1.54	1.07	-	1,799.89	Mineras	5.88%
▼	CASAGRC1 PE**	S/.	8.73	-0.11%	2.59%	1.87%	-4.07%	100.00%	22,448	1.24	61.87	5.79	185.06	Agrario	1.31%
-	BBVAC1 PE**	S/.	1.51	0.00%	0.67%	2.03%	-9.04%	95.00%	15,457	0.73	6.99	5.62	2,805.22	Bancos y Financieras	2.85%
▼	CORARE1 PE**	S/.	1.34	-0.74%	-0.74%	-5.63%	-22.09%	85.00%	28,134	0.88	13.91	2.71	491.95	Industriales	1.72%
▲	CPACASC1 PE**	S/.	4.10	7.61%	5.40%	2.50%	-17.17%	85.00%	131,090	0.85	0.00	11.39	469.78	Industriales	2.38%
▼	CVERDEC1 PE**	US\$	29.00	-1.69%	-0.85%	7.41%	-22.11%	95.00%	129,775	0.92	6.40	8.58	10,151.62	Mineras	5.25%
-	ENGEPEC1 PE**	S/.	2.65	0.00%	0.00%	5.58%	-6.69%	90.00%	33	0.81	0.00	6.40	1,165.61	Servicios Públicos	1.44%
-	ENDISPC1**	S/.	3.81	0.00%	-1.04%	-2.81%	-4.75%	50.00%	37	0.82	0.00	6.25	612.26	Servicios Públicos	0.98%
-	FERREYC1 PE**	S/.	2.25	0.00%	0.00%	-2.17%	9.76%	100.00%	55,072	0.93	11.55	4.54	535.68	Diversas	4.90%
-	AENZAC1 PE**	S/.	0.70	0.00%	0.00%	-16.67%	-48.91%	60.00%	972	1.06	0.00	-	210.86	Diversas	4.05%
▼	IFS PE**	US\$	20.40	-5.12%	-1.45%	-6.21%	-24.02%	100.00%	68,750	0.83	11.76	6.41	2,354.53	Diversas	7.22%
▼	INRETC1 PE**	US\$	33.05	-1.34%	-3.08%	8.01%	-5.44%	95.00%	301,745	1.00	4.15	21.61	3,594.08	Diversas	5.28%
▲	LUSURC1 PE**	S/.	14.10	0.36%	-0.70%	-8.32%	-0.98%	65.00%	6,525	0.00	5.43	11.56	1,727.86	Servicios Públicos	1.81%
▲	MINSURI1 PE**	S/.	3.70	-1.60%	-9.76%	1.09%	-6.33%	80.00%	10,323	1.09	19.67	1.26	2,684.43	Mineras	3.09%
▲	SCCO PE**	US\$	48.00	1.24%	-1.64%	1.33%	-22.30%	100.00%	14,731	1.07	8.33	11.73	37,108.44	Mineras	2.14%
▼	SIDERC1 PE**	S/.	1.51	-1.31%	2.72%	-5.03%	-5.63%	65.00%	8,280	0.86	27.50	3.65	266.00	Industriales	1.43%
▼	UNACEMC1 PE**	S/.	1.73	-0.57%	-1.14%	7.45%	-27.92%	80.00%	1,738	1.00	6.36	6.66	791.54	Industriales	3.00%
▼	VOLCABC1 PE**	S/.	0.52	-3.70%	-5.45%	-20.00%	-13.33%	100.00%	78,919	1.43	0.00	10.46	533.46	Mineras	5.90%
▼	BROCALC1 PE**	S/.	4.98	-0.40%	1.43%	1.43%	-4.23%	30.00%	13,760	0.00	0.53	35.20	202.86	Mineras	0.00%
-	CORAREC1 PE**	S/.	1.92	0.00%	0.52%	0.00%	1.05%	25.00%	19,327	0.00	0.00	3.88	491.95	Industriales	0.00%
-	ENGIEC1 PE**	S/.	5.02	0.00%	-3.46%	-7.04%	-14.33%	25.00%	3,537	0.00	0.00	15.41	759.71	Industriales	0.00%
-	GBVLAC1 PE**	S/.	2.39	0.00%	0.00%	-4.78%	-12.13%	30.00%	5,994	0.00	0.00	-	109.52	Diversas	0.00%

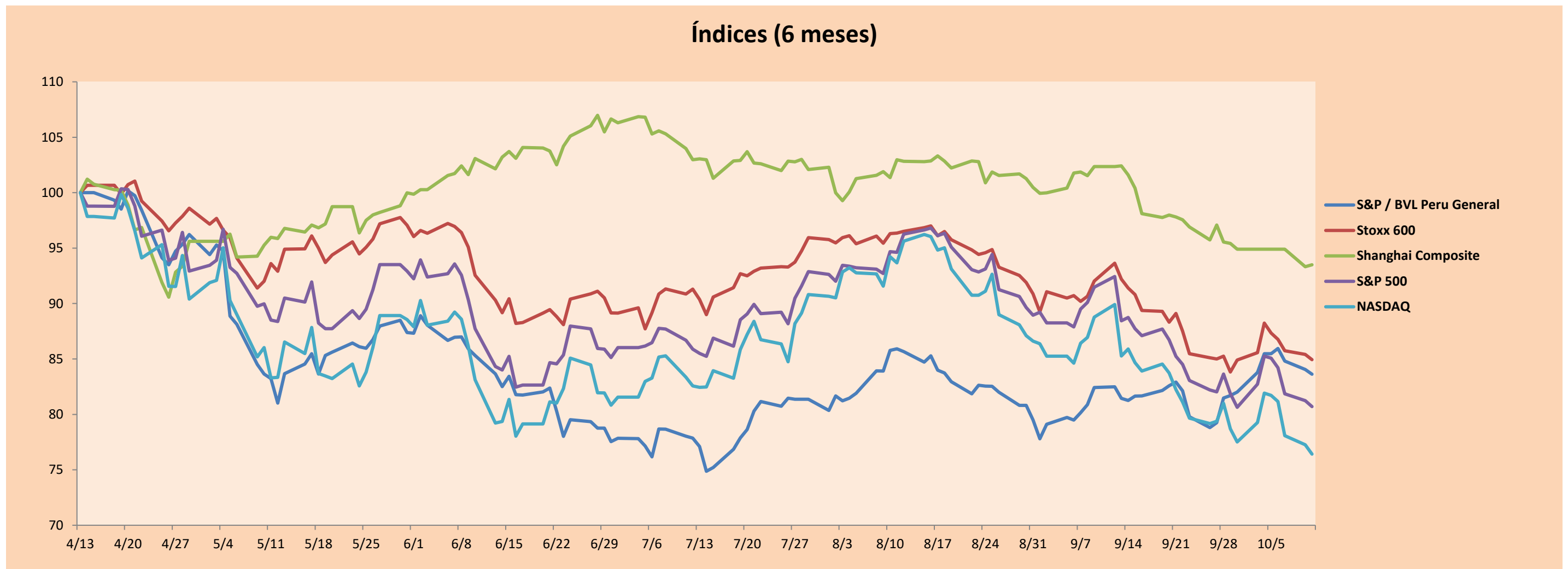
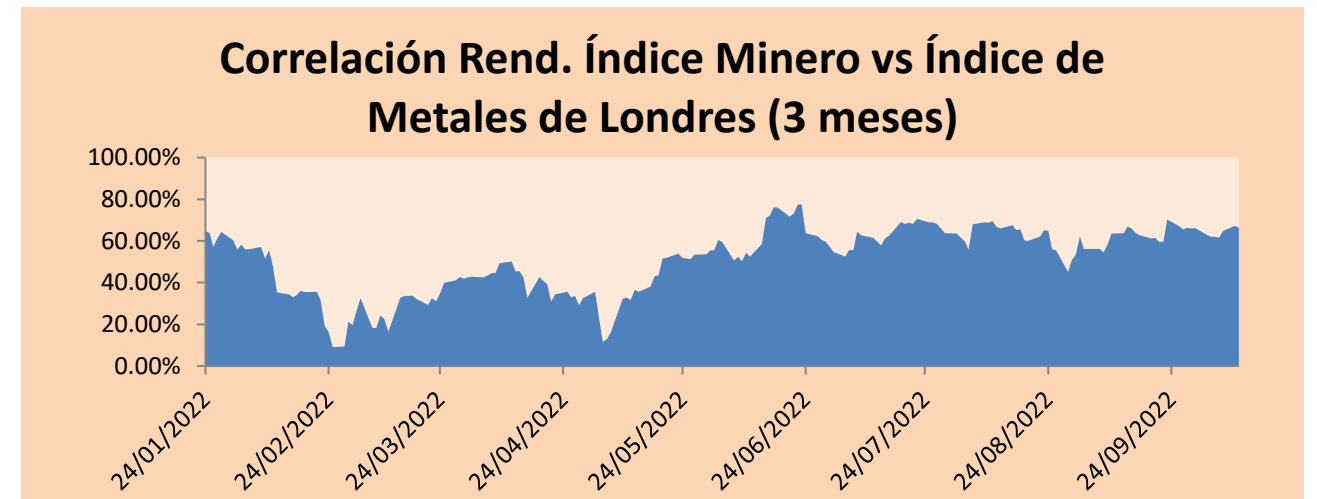
Cantidad de Acciones: 25
Fuente: Bloomberg, Economática
* Bloomberg Industry Classification System
** Se utiliza el PER de la bolsa y moneda de origen del instrumento
*Leyenda: Variación 1D: 1 Día; 5D: 5 Días, 1M: 1 Mes; YTD: Var.% 31/12/21 a la fecha

Subieron 4
Bajaron 12
Mantuvieron 9

Índices Sectoriales

	Cierre	1D*	5D*	30D*	YTD*	Beta	
▼	S&P/BVLMining	339.22	-0.01%	-2.57%	3.08%	-17.59%	1.17
▼	S&P/BVLConsumer	1,174.64	-0.89%	-0.41%	3.63%	2.32%	0.63
▲	S&P/BVLIndustriales	234.77	0.85%	0.54%	1.88%	-9.03%	0.77
▲	S&P/BVLFinancials	933.06	0.17%	-3.01%	-0.23%	2.98%	1.20
▲	S&P/BVLConstruction	226.17	1.28%	0.82%	0.98%	-20.19%	0.72
-	S&P/BVLPublicSvcs	596.32	0.00%	-1.94%	-2.17%	8.72%	0.14
-	S&P/BVLElectricUtil	582.15	0.00%	-1.94%	-2.17%	8.72%	0.14

*Leyenda: Variación 1D: 1 Día; 5D: 5 Días, 1M: 1 Mes; YTD: Var.% 31/12/21 a la fecha



Base: 13/04/22=100
Fuente: Bloomberg

Coordinador Laboratorio de Mercado de Capitales: MS Javier Penny Pestana
Apoyo: Maríafe Urrutia, Fedele Calle, Miguel Solimano y Maciell Esquerre
email: pulsobursatil@ulima.edu.pe
facebook: www.facebook.com/pulsobursatil.ul

RATING SOBERANO

CLASIFICACIONES DE RIESGO

Moody's	S&P	Fitch	
Aaa	AAA	AAA	Prime ²¹
Aa1	AA+	AA+	Alto Grado
Aa2	AA	AA	
Aa3	AA-	AA-	
A1	A+	A+	Grado Alto Medio
A2	A	A	
A3	A-	A-	
Baa1	BBB+	BBB+	Grado Bajo Medio
Baa2	BBB	BBB	
Baa3	BBB-	BBB-	
Ba1	BB+	BB+	Sin Grado de Inversión Especulativo
Ba2	BB	BB	
Ba3	BB-	BB-	
B1	B+	B+	Altamente Especulativo
B2	B	B	
B3	B-	B-	
Caa1	CCC+	CCC	Riesgo Sustancial Extremadamente Especulativo
Caa2	CCC		
Caa3	CCC-		
Ca	CC	DDD	Poca esperanzas de Pago
C	C		
	D		
		DD	Impago
		D	

Fuente: Bloomberg

Rating Crédito Latinoamérica			
Clasificadora de riesgo			
País	Moody's	Fitch	S&P
Perú	Baa1	BBB	BBB
México	Baa2	BBB-	BBB
Venezuela	C	WD	NR
Brazil	Ba2	BB-	BB-
Colombia	Baa2	BB+	BB+
Chile	A2	A-	A
Argentina	Ca	WD	CCC+
Panamá	Baa2	BBB-	BBB

Fuente: Bloomberg

Riesgo País Latinoamérica(pbs)



Fuente: BCRP

Coordinador Laboratorio de Mercado de Capitales: MS Javier Penny Pestana
Apoyo: Mariafe Urrutia, Fedele Calle, Miguel Solimano y Maciell Esquerre
email: pulsobursatil@ulima.edu.pe
facebook: www.facebook.com/pulsobursatil.ul