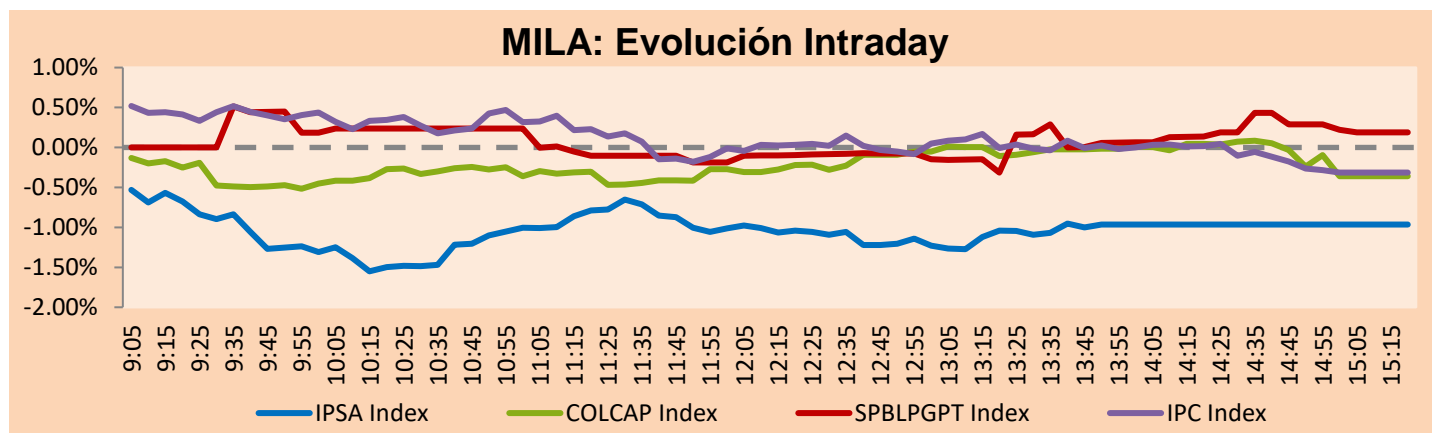


MILA

Lima, 12 de octubre de 2022

Principales índices	Cierre	1 D	5 D	1 M	YTD	Cap. Burs. (US\$ bill)
▼ IPSA (Chile)	4,936.57	-1.05%	-5.95%	-11.79%	14.58%	92.88
▼ IGPA (Chile)	26,474.24	-1.93%	-6.97%	-11.97%	22.75%	107.30
▲ COLSC (Colombia)	935.94	0.58%	-0.89%	9.31%	-3.82%	3.50
▼ COLCAP (Colombia)	1,176.64	-0.36%	-3.19%	-4.77%	-16.61%	53.85
▲ S&P/BVL (Perú)*	19,867.11	0.19%	-1.98%	1.58%	-5.90%	79.95
▲ S&P/BVL SEL (Perú)	524.16	0.81%	-1.56%	2.25%	-6.99%	67.00
▲ S&P/BVL LIMA 25	28,286.73	0.06%	-1.41%	0.71%	-6.56%	79.46
▼ IPC (México)	45,679.84	-0.25%	-0.36%	-4.56%	-14.25%	292.05
▼ S&P MILA 40	413.21	-0.76%	-4.06%	-10.03%	-7.11%	180.56

* Cap. Bursátil del cierre anterior *Leyenda: Variación 1D: 1 Día; 5D: 5 Días; 1M: 1 Mes; YTD: Var.% 31/12/21 a la fecha

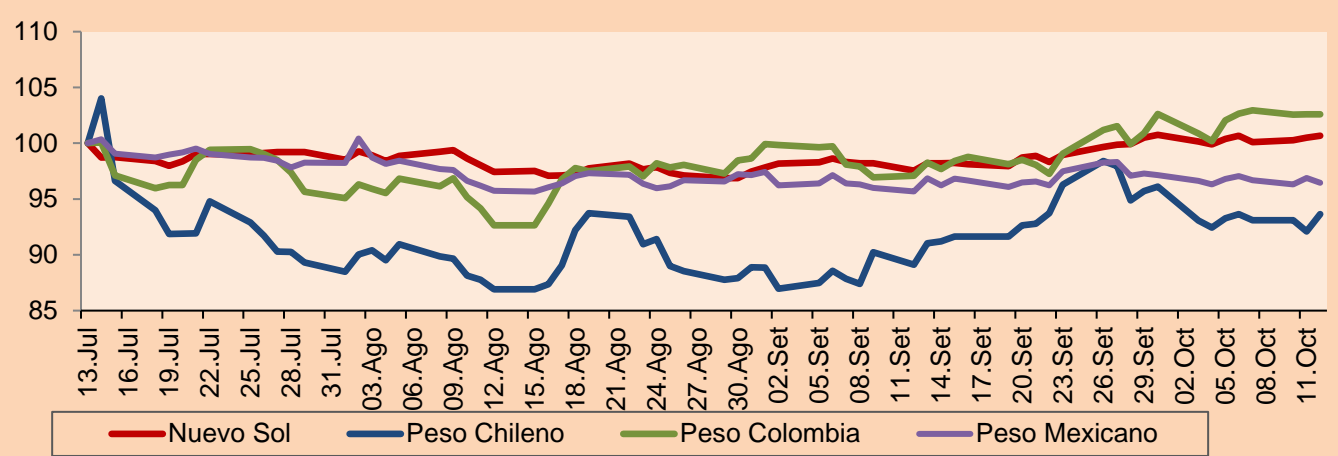


Fuente: Bloomberg

Monedas	Precio	1D*	5D*	30 D*	YTD*
▲ Sol (PEN)	3.9802	0.16%	0.28%	3.20%	-0.47%
▲ Peso Chileno (CLP)	943.900	1.68%	0.40%	5.07%	10.79%
▲ Peso Colombiano (COP)	4,607.33	0.00%	0.55%	5.68%	12.92%
▼ Peso Mexicano (MXN)	19.993	-0.44%	-0.38%	0.79%	-2.61%

*Leyenda: Variación 1D: 1 Día; 5D: 5 Días; 1M: 1 Mes; YTD: Var.% 31/12/21 a la fecha

MILA: Índices de Tipo de Cambio (3 meses)

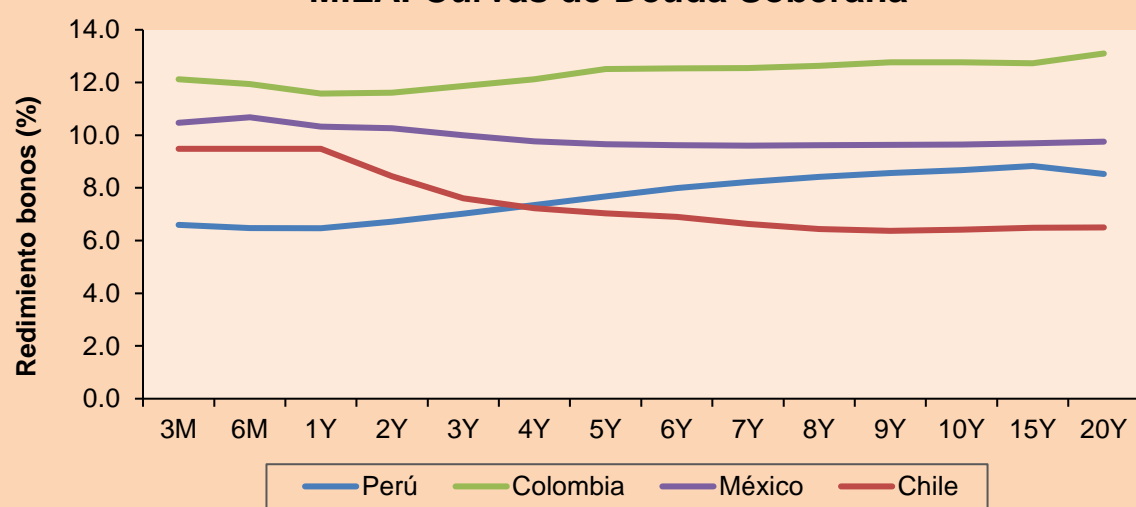


Base: 13/07/22=100
Fuente: Bloomberg

Renta Fija

Instrumento	Moneda	Precio	Bid Yield (%)	Ask Yield (%)	Duración
PERU 7.35 07/21/25	USD	104.447	5.69	5.49	2.46
PERU 4.125 08/25/27	USD	93.877	5.65	5.51	4.29
PERU 8.75 11/21/33	USD	119.243	6.37	6.25	7.20
PERU 6.55 03/14/37	USD	100.353	6.56	6.47	8.80
PERU 5.625 11/18/2050	USD	92.493	6.22	6.16	13.06
CHILE 2.25 10/30/22	USD	99.95	9.25	-2.54	0.04
CHILE 3.125 01/21/26	USD	93.494	5.41	5.23	3.03
CHILE 3.625 10/30/42	USD	71.2	6.19	6.09	12.61
COLOM 11.85 03/09/28	USD	114.44	8.54	8.38	4.01
COLOM 10.375 01/28/33	USD	117.771	7.90	7.76	6.48
COLOM 7.375 09/18/37	USD	84.614	9.36	9.24	8.34
COLOM 6.125 01/18/41	USD	71.308	9.49	9.42	9.28
MEX 4 10/02/23	USD	85.597	7.61	7.54	10.15
MEX5.55 01/45	USD	85.307	6.878	6.81	11.7

MILA: Curvas de Deuda Soberana



Fuente: Bloomberg

Renta Variable

Más subieron	Bolsa	Mon.	Precio	▲%
VOLCAN CIA MIN-B	Peru	PEN	0.67	6.35
GRUPO NUTRESA SA	Colombia	COP	38500	2.67
CENCOSUD SHOPPIN	Chile	CLP	1101.00	2.48
ECOPETROL	Colombia	COP	2323	2.33
KIMBERLY-CLA M-A	Mexico	MXN	29.65	2.31

Por Monto Negociado	Bolsa	Monto (US\$)
SOQUIMICH-B	Chile	134,029,583
GRUPO F BANORT-O	Mexico	38,699,755
WALMART DE MEXIC	Mexico	33,764,177
AMERICA MOVIL-L	Mexico	28,727,356
FOMENTO ECON-UBD	Mexico	14,639,319

Más bajaron	Bolsa	Mon.	Precio	▼%
SOQUIMICH-B	Chile	CLP	88079.00	-5.65
CREDECORP LTD	Peru	USD	134.07	-2.21
ITAU CORPBANCA	Chile	CLP	1.91	-1.95
BANCO SANTANDER	Chile	CLP	36	-1.91
ISA SA	Colombia	COP	21040.00	-1.45

Por Volumen	Bolsa	Volumen
ITAU CORPBANCA	Chile	874,711,034
BANCO SANTANDER	Chile	340,182,977
ENEL CHILE SA	Chile	231,450,614
ENEL AMERICAS SA	Chile	95,573,173
BANCO DE CHILE	Chile	91,629,056

MILA

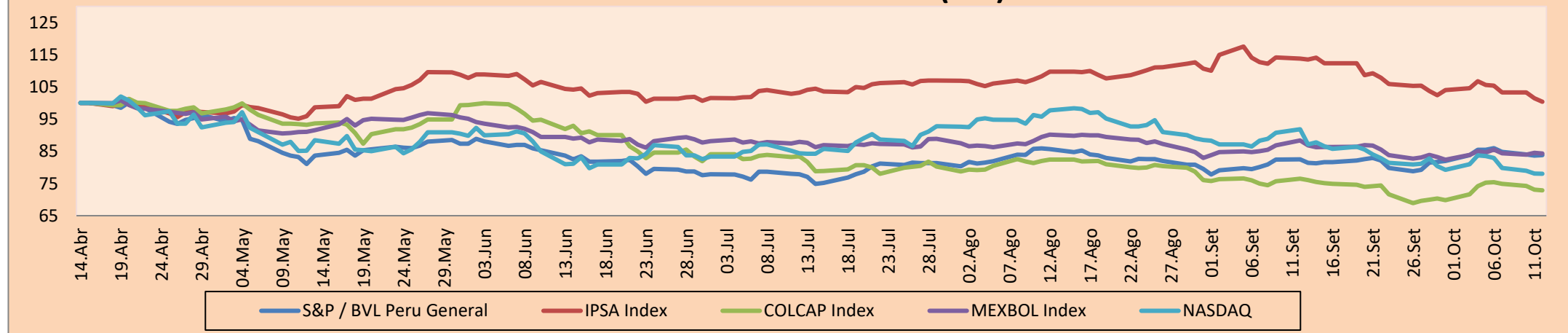
Perú: El índice General de la BVL finalizó la sesión de hoy con un resultado positivo de +0.19%. El índice mantiene una tendencia negativa acumulada anual de -5.90% en moneda local y una tendencia acumulada negativa de -5.45% en moneda ajustada en dólares. Con respecto al S&P/BVL Perú SEL varió en +0.81% mientras que el S&P/BVL LIMA 25 en +0.06%. El spot PEN alcanzó S/3.9802. Titular: Faltan combustibles en grifos debido a que no los están vendiendo los volúmenes solicitados

Chile: El índice IPSA culminó el día con un retorno negativo de -1.05%. Los sectores más perjudicados de la jornada fueron Materiales (-4.22%) e Industrial (-2.69%). Las acciones con el peor desempeño fueron Sociedad Química y Minera de Chile SA (-5.93%) y Compañía Sudamericana de Valores SA (-4.11%). Titular: FMI: solo la economía chilena caerá en la región en 2023, pero PIB per cápita superaría los US\$ 30 mil al año siguiente

Colombia: El índice COLCAP concluyó la sesión con un retorno negativo de -0.36%. Los sectores más perjudicados de la jornada fueron Servicios Públicos (-0.94%) y Energía (-0.62%). Las acciones con peor desempeño fueron Cementos Argos SA (-7.42%) e Interconexión Eléctrica SA (-2.26%). Titular: Dólar sigue por encima de \$4.600 por quinta jornada consecutiva.

México: El índice IPC cerró el día en terreno negativo de -0.25%. Los sectores más perjudicados de la jornada fueron Servicios de Comunicación (-1.64%) y Materiales (-1.11%). Las acciones con menor desempeño fueron Industrias Penoles SAB de CV (-3.50%) y América Móvil SAB (-2.32%). Titular: Deuda de México marcará su segundo año a la baja y será menor a la del resto de emergentes: FMI.

MILA: Índices bursátiles (6m)

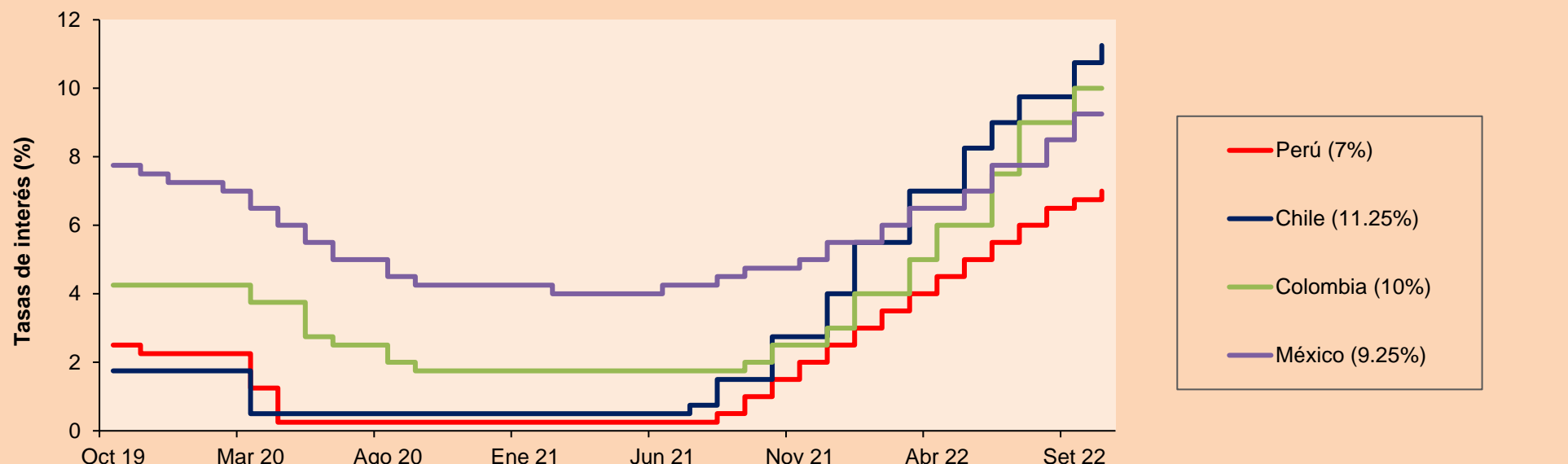


Base: 15/04/22=100
Fuente: Bloomberg

ETFs

	Mon.	Cierre	1D	5D	30 D	YTD	Bolsa
▼ iShares MSCI All Peru Capped	USD	25.35	-0.35%	-2.05%	-4.41%	-14.42%	NYSE Arca
▼ iShares MSCI Chile Capped	USD	23.51	-2.69%	-6.22%	-17.57%	1.82%	Cboe BZX
- Global X MSCI Colombia	USD	-	-	-	-	-	-
▲ iShares MSCI Mexico Capped	USD	45.64	0.26%	0.60%	-4.42%	-9.80%	NYSE Arca
▲ iShares MSCI Emerging Markets	USD	34.63	0.12%	-5.46%	-12.51%	-29.11%	NYSE Arca
▲ Vanguard FTSE Emerging Markets	USD	36.05	-0.03%	-5.53%	-13.45%	-27.11%	NYSE Arca
- iShares Core MSCI Emerging Markets	USD	42.71	0.00%	-5.22%	-12.35%	-28.65%	NYSE Arca
▲ iShares JP Morgan Emerging Markets Bonds	USD	50.26	0.20%	-3.70%	-8.41%	-19.99%	Cboe BZX
▼ Morgan Stanley Emerging Markets Domestic	USD	4	-0.25%	-3.61%	-10.71%	-27.01%	New York

MILA: Tasas de Referencia de Política Monetaria



Fuente: Bloomberg

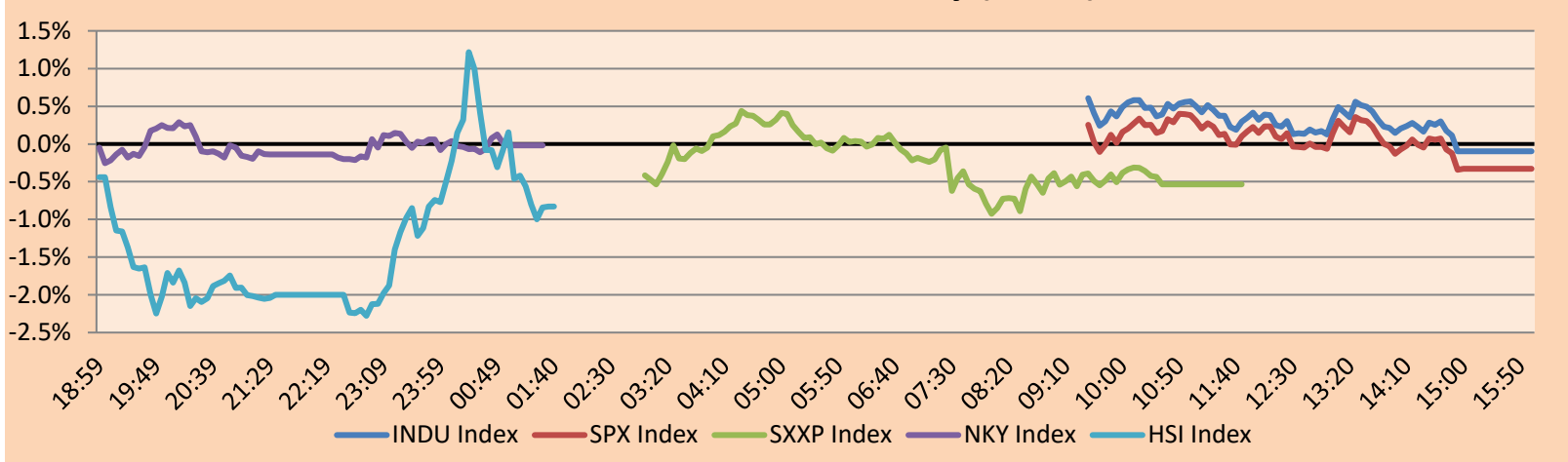
Coordinador Laboratorio de Mercado de Capitales: MS Javier Penny Pestana
Apoyo: Maríaefe Urrutia, Fedele Calle, Miguel Solimano y Maciell Esquerre
email: pulsobursatil@ulima.edu.pe
facebook: www.facebook.com/pulsobursatil.ul

MUNDO

Principales índices	Cierre	1 D*	5 D*	1 M*	YTD*	Cap. Burs. (US\$ Mill.)
▼ Dow Jones (EEUU)	29,210.85	-0.10%	-3.51%	-9.79%	-19.61%	9,025,168
▼ Standard & Poor's 500 (EEUU)	3,577.03	-0.33%	-5.45%	-12.98%	-24.95%	31,544,000
▼ NASDAQ Composite (EEUU)	10,417.10	-0.09%	-6.56%	-15.08%	-33.42%	17,656,125
▼ Stoxx EUROPE 600 (Europa)	385.88	-0.53%	-3.27%	-9.79%	-20.89%	11,007,747
▼ DAX (Alemania)	12,172.26	-0.39%	-2.76%	-9.18%	-23.37%	1,314,545
▼ FTSE 100 (Reino Unido)	6,826.15	-0.86%	-3.21%	-8.66%	-7.56%	1,680,483
▼ CAC 40 (Francia)	5,818.47	-0.25%	-2.79%	-8.13%	-18.66%	1,964,321
▼ IBEX 35 (España)	7,261.10	-1.29%	-4.21%	-11.39%	-16.67%	498,685
▼ MSCI AC Asia Pacific Index	137.73	-2.16%	-3.12%	-11.47%	-28.68%	18,902,953
▼ HANG SENG (Hong Kong)	16,701.03	-0.78%	-7.67%	-13.59%	-28.62%	2,577,555
▲ SHANGHAI SE Comp. (China)	3,025.51	1.53%	-0.64%	-7.30%	-16.88%	5,923,524
▼ NIKKEI 225 (Japón)	26,396.83	-0.02%	-2.21%	-7.75%	-8.32%	3,151,351
▲ S&P / ASX 200 (Australia)	6,647.54	0.04%	-2.47%	-5.17%	-10.71%	1,394,912
▲ KOSPI (Corea del Sur)	2,202.47	0.47%	-0.31%	-10.09%	-26.03%	1,178,013

*Leyenda: Variación 1D: 1 Día; 5D: 5 Días, 1M: 1 Mes; YTD: Var.% 31/12/21 a la fecha

Mercado Evolución Intraday (var %)

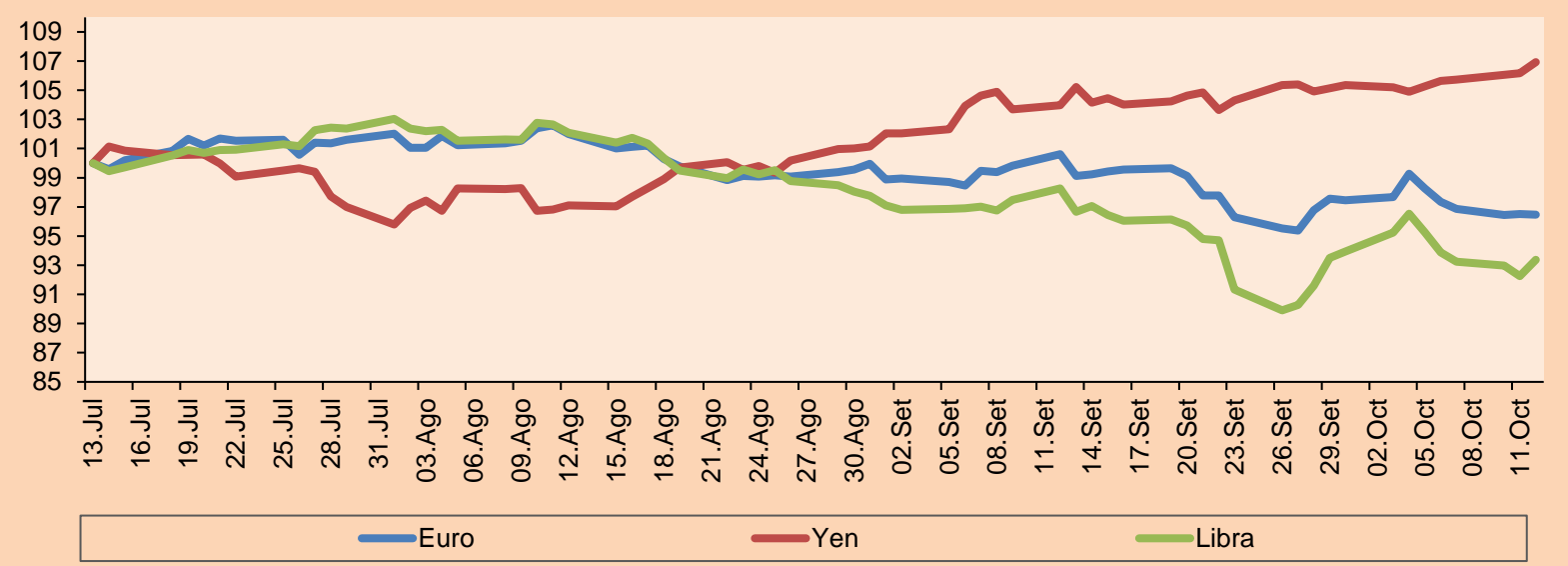


Fuente: Bloomberg

Monedas	Precio	1 D*	5 D*	1 M*	YTD*
▼ Euro	0.9703	-0.05%	-1.83%	-4.14%	-14.66%
▲ Yen	146.9100	0.72%	1.57%	2.85%	27.66%
▲ Libra Esterlina	1.1100	1.20%	-2.00%	-4.99%	-17.97%
▲ Yuan	7.1748	0.09%	0.83%	3.58%	12.88%
- Dólar de Hong Kong	7.8500	0.00%	0.00%	0.02%	0.68%
- Real Brasileño	5.3022	0.00%	2.05%	4.13%	-4.91%
▲ Peso Argentino	151.0146	0.21%	1.42%	6.14%	46.99%

*Leyenda: Variación 1D: 1 Día; 5D: 5 Días, 1M: 1 Mes; YTD: Var.% 31/12/21 a la fecha

Índices de Tipo de Cambio (3 meses)

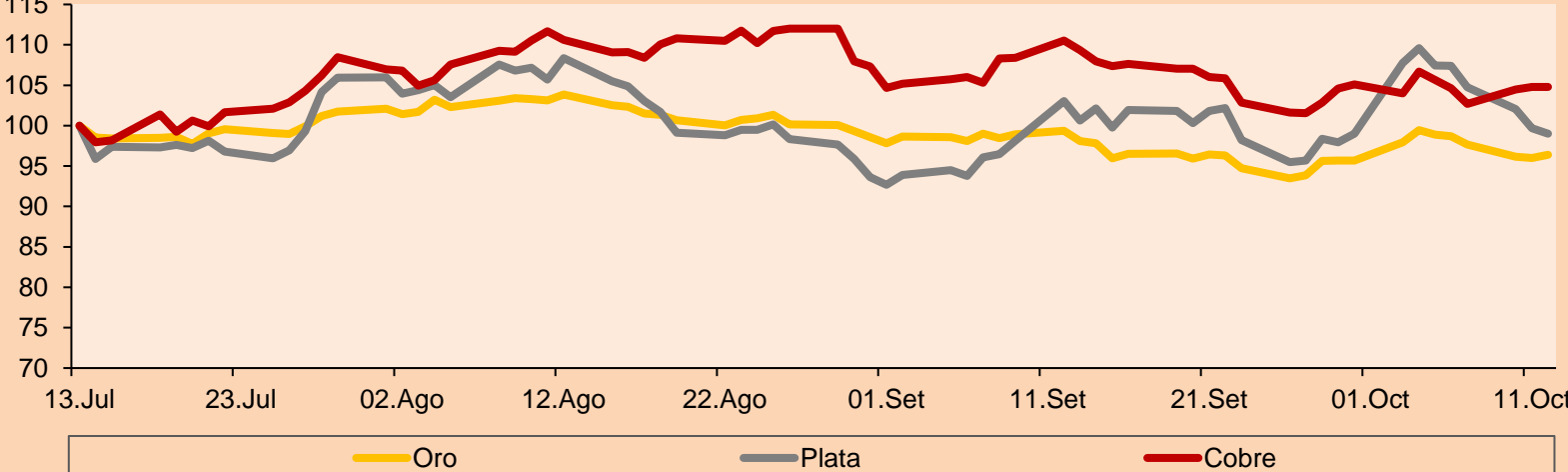


Base: 13/07/22=100
Fuente: Bloomberg

Commodities	Precio	1 D*	5 D*	1 M*	YTD*
▲ Oro (US\$ Oz. T) (LME)	1,673.19	0.41%	-2.51%	-2.98%	-8.53%
▼ Plata (US\$ Oz. T) (LME)	19.02	-0.67%	-7.86%	-3.91%	-18.39%
- Cobre (US\$ TM) (LME)	7,661.25	0.00%	-0.83%	-5.18%	-21.35%
- Zinc (US\$ TM) (LME)	2,945.75	0.00%	-4.44%	-8.22%	-17.95%
▼ Petróleo WTI (US\$ Barril) (NYM)	87.27	-2.33%	-0.56%	-0.16%	24.00%
- Estaño (US\$ TM) (LME)	20,325.00	0.00%	-0.22%	-5.86%	-48.38%
- Plomo (US\$ TM) (LME)	2,057.49	0.00%	-0.86%	5.83%	-11.99%
▼ Azúcar #11 (US\$ Libra) (NYB-ICE)	18.68	-0.32%	4.07%	4.07%	1.36%
▼ Cacao (US\$ TM) (NYB-ICE)	2,318.00	-1.24%	-3.09%	-2.85%	-9.45%
▼ Café Arábica (US\$ TM) (NYB-ICE)	209.75	-3.72%	-6.63%	-6.67%	-6.00%

*Leyenda: Variación 1D: 1 Día; 5D: 5 Días, 1M: 1 Mes; YTD: Var.% 31/12/20 a la fecha

Índices de Metales principales (3 meses)



Base: 13/07/22=100
Fuente: Bloomberg

Renta Variable

Alemania (Acciones del DAX Index)

Más subieron Mon.	Precio	▲ %	Bolsa	Más bajaron Mon.	Mon.	Precio	▼ %	Bolsa
1COV GY	EUR	32.6	1.56	Xetra	ADS GY	EUR	111.88	-2.78
BAS GY	EUR	42.135	1.62	Xetra	FME GY	EUR	26.55	-2.46
CON GY	EUR	46.46	-2.97	Xetra	EOAN GY	EUR	7.414	-2.52
DB1 GY	EUR	162.85	-1.90	Xetra	MRK GY	EUR	163.65	-0.97

Europa (Acciones del STOXX EUROPE 600)

Más subieron Mon.	Precio	▲ %	Bolsa	Más bajaron Mon.	Mon.	Precio	▼ %	Bolsa
NIBEB SS	SEK	94.02	-1.55	Stockholm	STORB SS	SEK	7.1	-2.07
AKRBP NO	NOK	306.1	-1.39	Oslo	AUTO NO	NOK	15.105	5.63
BESI NA	EUR	42.42	0.00	EN Amsterdam	ZAL GY	EUR	21.28	-1.57
NETC DC	DKK	235.2	-0.17	Copenhagen	INDT SS	SEK	171.3	-0.98

Panorama Mundial:

Estados Unidos:

El mercado estadounidense cierra con rendimientos negativos, en donde la publicación de las actas de la reunión de setiembre de la Fed acentuó la preocupación de que los formuladores de política sigan endureciendo la política monetaria. El índice DOW JONES cerró en terreno negativo ya que el índice de precios de producción de setiembre, indicador de los precios al por mayor de la demanda final, fue más alto de lo esperado. Estos datos han agravado los temores de que, para frenar la inflación, la Fed continúe con sus agresivas subidas de tipos, lo que podría llevar a la economía estadounidense a una recesión. El índice S&P500 terminó con un rendimiento negativo, en donde las actas de la Fed mostraron que Los funcionarios de la Fed están preocupados por la inflación "inaceptablemente alta", que "todavía no ha respondido de forma apreciable al endurecimiento de la política". Finalmente, el índice NASDAQ cerró con rendimiento negativo, en donde la tasa de inflación mensual de los precios de producción subió un 0.4% en setiembre, por encima de las previsiones, y el IPP subyacente mensual también subió un 0.4% en setiembre. No obstante, la de 12 meses se desaceleró hasta 8.5% y la subyacente se mantuvo sin variación en 5.6%. De este modo, DOW JONES -0.10%; S&P 500 -0.33%; NASDAQ -0.09% terminaron el día con resultados negativos.

Europa:

Los principales índices europeos terminaron la sesión con rendimientos negativos. El índice paneuropeo STOXX 600 cerró a la baja, debido al sentimiento de una recesión luego de que las cifras macroeconómicas mostraran una contracción durante el mes pasado. Además, el rendimiento de los Gilts ha perdido -52.3% desde Diciembre del 2021, mientras que el ministro decide ampliar la inversiones sobre la compra de más bonos. El mercado inglés, reflejado en el FTSE 100, se vio perjudicado por sexta sesión consecutiva, debido a las pérdidas que ocurrieron dentro del sector de finanzas y bienes no básicos. En el ámbito empresarial, JD Sports Fashion se desplomó casi un 10%, la mayor caída del FTSE 100, al conocerse que su director financiero dejará el cargo el año que viene. Del mismo modo, el mercado alemán, reflejado en el índice DAX cerró en terreno negativo debido a la pérdida que sufrió el mercado minorista y el sector bancario. La empresa Philips fue la más perjudicada (-12%), mientras que Credit Suisse cayó en más de un 4% tras conocerse que está bajo investigación por sus movimientos con sus clientes estadounidenses para ocultar activos a las autoridades. El mercado francés perdió esta sesión, debido a la preocupación por la recesión, las huelgas en las refinadoras y las tensiones geopolíticas antes de las actas de la última reunión del FOMC. Además, los trabajadores de refinadoras han protestado por tres semanas, llegando a provocar el cierre de seis de las siete refinadoras del país, lo que supone un efecto negativo sobre la crisis energética. De este modo, FTSE 100 -0.86%; CAC 40 -0.25%; DAX -0.39%; STOXX 600 -0.53% terminaron en niveles negativos.

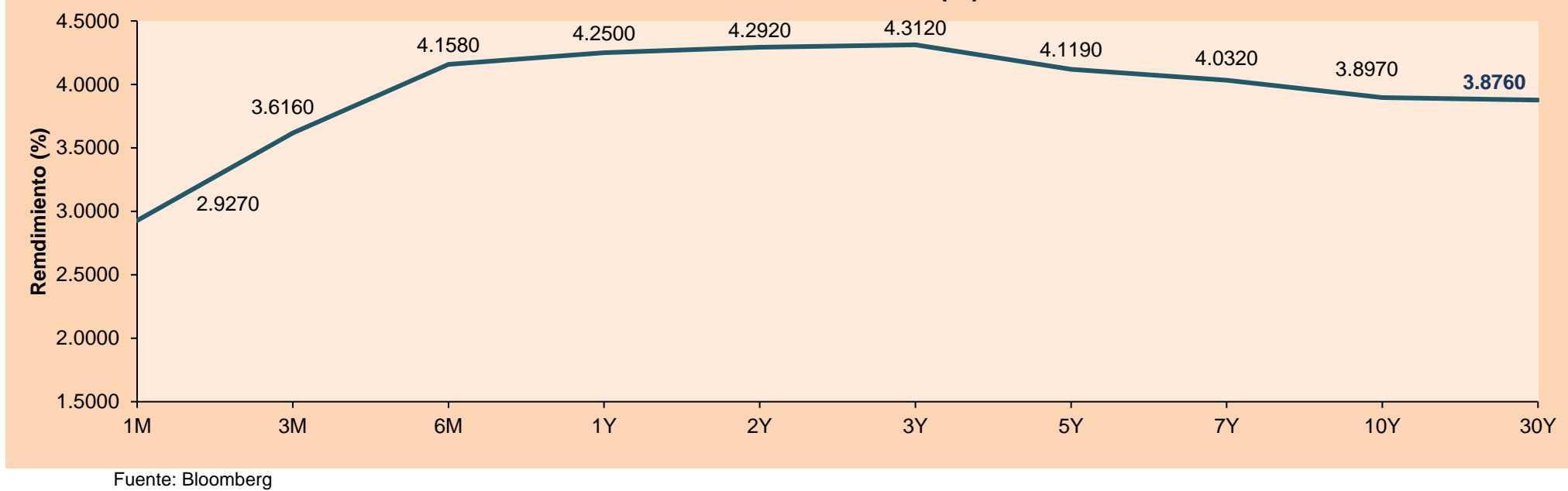
Asia:

Los principales índices asiáticos cerraron con rendimientos mixtos. El mercado chino cerró en terreno negativo, las acciones de China repuntaron con fuerza el miércoles después de que los datos mostraron que el crecimiento de los préstamos del país superó las expectativas. El índice Hang Seng cerró en términos negativos redondeando los mínimos de 11 años en medio de las preocupaciones sobre la política de cero COVID de China y los problemas de inflación y recesión en el extranjero. El mercado surcoreano obtuvo rendimientos positivos esta sesión lideradas por los fabricantes de chips, ya que los inversores esperaban una desaceleración en el endurecimiento monetario después de que el banco central revelara un tono más moderado. El won coreano saltó, mientras que el rendimiento de los bonos de referencia cayó. El mercado japonés cerró a la baja con las acciones japonesas cerraron sin cambios después de una sesión de negociación accidentada el miércoles, con empresas tecnológicas en declive que contrarrestaron las ganancias de las empresas relacionadas con los viajes en un mercado que carecía de dirección antes de los datos clave de inflación de Estados Unidos de esta semana. El mercado australiano terminó al alza, con la debilidad en los precios de las materias primas que probablemente empantanar las acciones de minería y energía, pero se espera que el comercio permanezca agitado antes de los datos cruciales de inflación de EE. UU. De esta forma, NIKKEI -0.02%; HANG SENG -0.78%; CSI 300 +1.52%; S&P/ASX 200 +0.04%; KOSPI +0.47%; SHANGHAI COMPOSITE +1.53% terminaron con rendimientos mixtos.

ETFs

ETFs	Mon.	Cierre	1D	5D	30 D	YTD	Bolsa
SPDR S&P 500 ETF TRUST	USD	356.56	-0.33%	-5.44%	-13.24%	-24.93%	NYSE Arca
ISHARES MSCI EMERGING MARKET	USD	34.63	0.12%	-5.46%	-12.51%	-29.11%	NYSE Arca
ISHARES IBOXX HIGH YLD CORP	USD	71.58	0.17%	-2.25%	-5.87%	-17.73%	NYSE Arca
FINANCIAL SELECT SECTOR SPDR	USD	30.29	-0.23%	-5.61%	-12.56%	-22.43%	NYSE Arca
VANECK GOLD MINERS ETF	USD	24.02	0.88%	-5.32%	-5.62%	-25.01%	NYSE Arca
ISHARES RUSSELL 2000 ETF	USD	167.26	-0.27%	-4.26%	-11.82%	-24.81%	NYSE Arca
SPDR GOLD SHARES	USD	155.99	0.53%	-2.39%	-2.89%	-8.76%	NYSE Arca
ISHARES 20+ YEAR TREASURY BO	USD	100.35	0.49%	-2.15%	-6.58%	-32.28%	NASDAQ GM
INVESCO QQQ TRUST SERIES 1	USD	262.66	-0.03%	-6.85%	-15.47%	-33.98%	NASDAQ GM
ISHARES BIOTECHNOLOGY ETF	USD	119.03	0.73%	-3.13%	-7.46%	-22.01%	NASDAQ GM
ENERGY SELECT SECTOR SPDR	USD	80.12	0.81%	-1.09%	-2.39%	44.36%	NYSE Arca
PROSHARES ULTRA VIX ST FUTUR	USD	13.25	-1.78%	15.72%	42.93%	6.60%	Choe BZX
UNITED STATES OIL FUND LP	USD	70.93	-1.14%	-1.40%	-1.99%	30.48%	NYSE Arca
ISHARES MSCI BRAZIL ETF	USD	31.37	-0.92%	-4.42%	-2.46%	11.76%	NYSE Arca
SPDR S&P OIL & GAS EXP & PR	USD	139.71	1.13%	-1.81%	-3.78%	45.73%	NYSE Arca
UTILITIES SELECT SECTOR SPDR	USD	61.52	-3.33%	-8.63%	-21.25%	-14.05%	NYSE Arca
ISHARES US REAL ESTATE ETF	USD	77.72	-1.13%	-6.20%	-20.82%	-33.08%	NYSE Arca
SPDR S&P BIOTECH ETF	USD	78.7	0.55%	-4.80%	-11.25%	-29.71%	NYSE Arca
ISHARES IBOXX INVESTMENT GRA	USD	101.17	-0.12%	-2.43%	-6.45%	-23.66%	NYSE Arca
ISHARES JP MORGAN USD EMERGI	USD	78.62	-0.35%	-2.43%	-8.69%	-27.91%	NASDAQ GM
REAL ESTATE SELECT SECT SPDR	USD	34	-1.33%	-7.03%	-21.66%	-34.38%	NYSE Arca
ISHARES CHINA LARGE-CAP ETF	USD	24.71	-0.64%	-9.22%	-16.94%	-32.45%	NYSE Arca
CONSUMER STAPLES SPDR	USD	67.65	0.53%	-1.26%	-8.91%	-12.27%	NYSE Arca
VANECK JUNIOR GOLD MINERS	USD	29.7	1.82%	-5.32%	-6.52%	-29.17%	NYSE Arca
SPDR BLOOMBERG HIGH YIELD BO	USD	87.89	0.19%	-2.19%	-6.16%	-19.05%	NYSE Arca
VANGUARD REAL ESTATE ETF	USD	76.68	-1.05%	-6.05%	-20.74%	-33.90%	NYSE Arca
GRAYSCALE BITCOIN TRUST BTC	USD	11.21	0.45%	-6.51%	-20.78%	-67.27%	OTC US

Curva de Rendimiento Bonos Tesoro EEUU (%)



Fuente: Bloomberg

LIMA

Acciones

	Valor	Moneda	Precio	1D*	5D*	30D*	YTD*	Frecuencia	Volumen (US\$)	Beta	Dividend Yield (%)	Price Earning	Capitalización Bursátil (M US\$)	Sector Económico*	Participación Índice
▲	ALICORC1 PE**	S/.	5.90	0.58%	-0.89%	9.31%	-3.82%	100.00%	98,243	0.85	4.24	9.97	1,263.62	Industrial	3.53%
	ATACOCB1 PE**	S/.												Mineras	1.02%
-	BACKUS1 PE**	S/.	22.00	0.00%	0.00%	0.69%	7.32%	70.00%	39	0.78	0.00	6.84	7,312.31	Industriales	0.82%
▲	BAP PE**	US\$	130.00	1.59%	-0.31%	-1.14%	5.03%	100.00%	54,748	1.22	3.08	-	10,337.60	Diversas	5.82%
▲	BVN PE**	US\$	6.59	0.92%	-6.92%	4.44%	-9.73%	100.00%	59,202	1.55	1.06	-	1,816.43	Mineras	5.88%
-	CASAGRC1 PE**	S/.	8.73	0.00%	2.71%	0.23%	-4.07%	100.00%	12,888	1.25	61.87	5.79	184.76	Agrario	1.31%
-	BBVAC1 PE**	S/.	1.51	0.00%	0.00%	2.03%	-9.04%	95.00%	6,666	0.73	6.99	5.62	2,800.64	Bancos y Financieras	2.85%
-	CORAREI1 PE**	S/.	1.34	0.00%	-1.47%	-5.63%	-22.09%	80.00%	298	0.88	0.00	2.71	491.15	Industriales	1.72%
▲	CPACASC1 PE**	S/.	4.17	1.71%	9.45%	5.30%	-15.76%	85.00%	16,407	0.83	0.00	11.58	476.46	Industriales	2.38%
▼	CVERDEC1 PE**	US\$	28.51	-1.69%	-1.72%	5.59%	-23.42%	95.00%	74,406	0.92	6.51	8.44	9,980.10	Mineras	5.25%
-	ENGEPEC1 PE**	S/.	2.65	0.00%	0.00%	0.00%	-6.69%	85.00%	1,413	0.81	0.00	6.40	1,163.71	Servicios Públicos	1.44%
-	ENDISPC1**	S/.	3.81	0.00%	0.00%	-2.81%	-4.75%	45.00%	37	0.82	0.00	6.25	611.26	Servicios Públicos	0.98%
-	FERREYC1 PE**	S/.	2.25	0.00%	-0.44%	-3.02%	9.76%	100.00%	240,092	0.93	11.55	4.54	534.81	Diversas	4.90%
-	AENZAC1 PE**	S/.	0.70	0.00%	0.00%	-14.63%	-48.91%	65.00%	1,523	1.06	0.00	-	210.51	Diversas	4.05%
-	IFS PE**	US\$	20.40	0.00%	-4.27%	-6.89%	-24.02%	95.00%	67	0.83	0.00	6.42	2,354.53	Diversas	7.22%
-	INRETC1 PE**	US\$	33.05	0.00%	-3.08%	8.01%	-5.44%	95.00%	3,305	1.00	4.15	21.65	3,594.08	Diversas	5.28%
▼	LUSURC1 PE**	S/.	14.00	-0.71%	0.00%	-8.91%	-1.69%	65.00%	5,375	0.00	5.46	11.47	1,712.81	Servicios Públicos	1.81%
▼	MINSURI1 PE**	S/.	3.65	-1.35%	-3.95%	0.83%	-7.59%	80.00%	13,216	1.09	19.94	1.24	2,643.83	Mineras	3.09%
-	PML PE**	US\$	0.09	0.00%	0.00%	0.00%	-25.00%	30.00%	2,024		0.00	-	22.47	Mineras	2.12%
▼	SCCO PE**	US\$	46.00	-4.17%	-5.78%	-6.52%	-25.54%	100.00%	12,302	1.08	8.70	11.25	35,562.25	Mineras	2.14%
-	SIDERC1 PE**	S/.	1.51	0.00%	2.72%	-5.03%	-5.63%	60.00%	795	0.86	0.00	3.65	265.56	Industriales	1.43%
										1.28	0.00	-		Mineras	2.93%
-	UNACEMC1 PE**	S/.	1.73	0.00%	-1.14%	6.79%	-27.92%	75.00%	1,083	0.99	0.00	6.66	790.25	Industriales	3.00%
-	VOLCABC1 PE**	S/.	0.52	0.00%	-5.45%	-16.13%	-13.33%	100.00%	39,164	1.43	0.00	10.44	532.59	Mineras	5.90%
▲	BROCALC1 PE**	S/.	4.99	0.20%	1.63%	1.63%	-4.04%	35.00%	15,160	0.00	0.53	35.20	202.92	Mineras	0.00%
														Seguros	0.00%
-	CORAREC1 PE**	S/.	1.92	0.00%	0.52%	0.00%	1.05%	25.00%	19,296	0.00	0.00	3.88	491.15	Industriales	0.00%
-	ENGIEC1 PE**	S/.	5.02	0.00%	-3.46%	-7.04%	-14.33%	25.00%	5	0.00	0.00	15.38	758.47	Industriales	0.00%
-	GBVLAC1 PE**	S/.	2.39	0.00%	0.00%	-4.78%	-12.13%	30.00%	5,985	0.00	0.00	-	109.34	Diversas	0.00%

Cantidad de Acciones: 26
Fuente: Bloomberg, Económica
* Bloomberg Industry Classification System
** Se utiliza el PER de la bolsa y moneda de origen del instrumento
*Leyenda: Variación 1D: 1 Día; 5D: 5 Días; 1M: 1 Mes; YTD: Var.% 31/12/21 a la fecha

Subieron 5
Bajaron 4
Mantuvieron 17

Índices Sectoriales

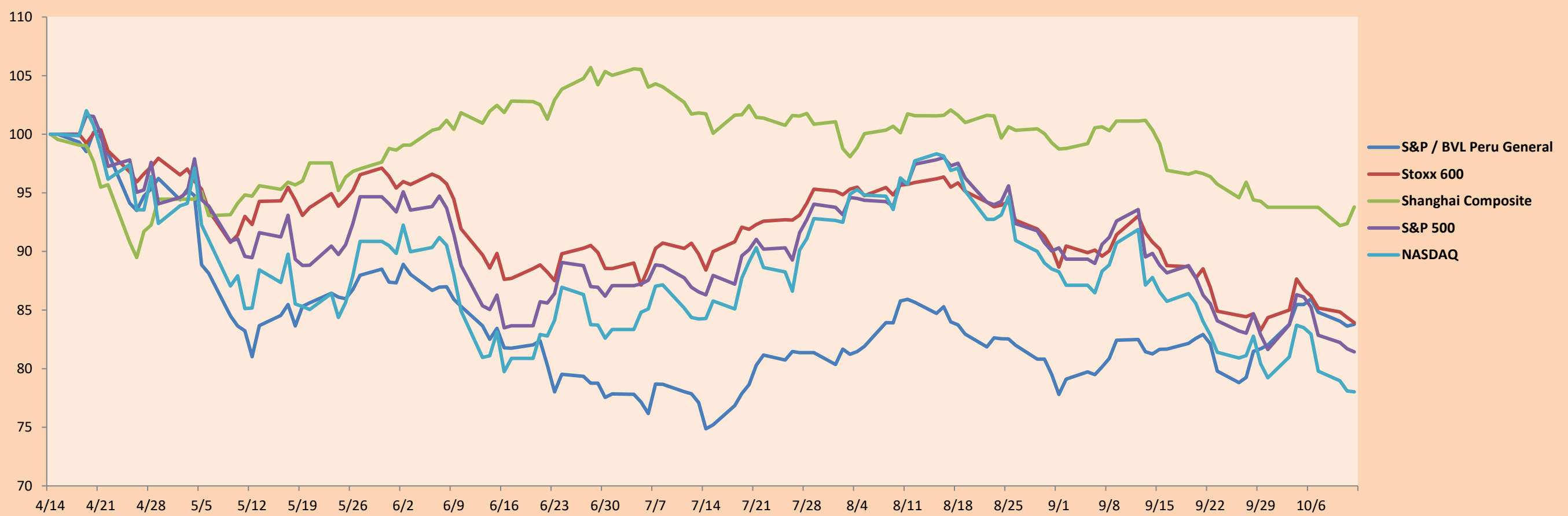
	Cierre	1D*	5D*	30D*	YTD*	Beta	
▼	S&P/BVLMining	331.54	-2.26%	-5.15%	-0.64%	-19.45%	1.17
▲	S&P/BVLConsumer	1,179.26	0.39%	-0.53%	4.25%	2.72%	0.63
▲	S&P/BVLIndustrials	235.36	0.25%	0.91%	2.01%	-8.80%	0.76
▲	S&P/BVLFinancials	948.70	1.68%	-0.34%	1.52%	4.70%	1.20
▲	S&P/BVLConstruction	227.02	0.38%	1.60%	1.61%	-19.89%	0.71
-	S&P/BVLPublicSvcs	596.32	0.00%	-1.75%	-4.13%	8.72%	0.13
-	S&P/BVLElectricUtil	582.15	0.00%	-1.76%	-4.13%	8.72%	0.13

*Leyenda: Variación 1D: 1 Día; 5D: 5 Días; 1M: 1 Mes; YTD: Var.% 31/12/21 a la fecha

Correlación Rend. Índice Minero vs Índice de Metales de Londres (3 meses)



Índices (6 meses)



Base: 14/04/22=100
Fuente: Bloomberg

Coordinador Laboratorio de Mercado de Capitales: MS Javier Penny Pestana
Apoyo: Mariafe Urrutia, Fedele Calle, Miguel Solimano y Maciell Esquerre
email: pulsobursatil@ulima.edu.pe
facebook: www.facebook.com/pulsobursatil.ul

RATING SOBERANO

CLASIFICACIONES DE RIESGO

Moody's	S&P	Fitch	
Aaa	AAA	AAA	Prime 56
Aa1	AA+	AA+	Alto Grado
Aa2	AA	AA	
Aa3	AA-	AA-	
A1	A+	A+	Grado Alto Medio
A2	A	A	
A3	A-	A-	
Baa1	BBB+	BBB+	Grado Bajo Medio
Baa2	BBB	BBB	
Baa3	BBB-	BBB-	
Ba1	BB+	BB+	Sin Grado de Inversión Especulativo
Ba2	BB	BB	
Ba3	BB-	BB-	
B1	B+	B+	Altamente Especulativo
B2	B	B	
B3	B-	B-	
Caa1	CCC+	CCC	Riesgo Sustancial Extremadamente Especulativo
Caa2	CCC		
Caa3	CCC-		
Ca	CC	DDD	Poca esperanzas de Pago
C	C		
	D		
		DD	Impago
		D	

Fuente: Bloomberg

Rating Crédito Latinoamérica			
Clasificadora de riesgo			
País	Moody's	Fitch	S&P
Perú	Baa1	BBB	BBB
México	Baa2	BBB-	BBB
Venezuela	C	WD	NR
Brazil	Ba2	BB-	BB-
Colombia	Baa2	BB+	BB+
Chile	A2	A-	A
Argentina	Ca	WD	CCC+
Panamá	Baa2	BBB-	BBB

Fuente: Bloomberg

Riesgo País Latinoamérica(pbs)



Fuente: BCRP

Coordinador Laboratorio de Mercado de Capitales: MS Javier Penny Pestana
Apoyo: Mariafe Urrutia, Fedele Calle, Miguel Solimano y Maciell Esquerre
email: pulsobursatil@ulima.edu.pe
facebook: www.facebook.com/pulsobursatil.ul