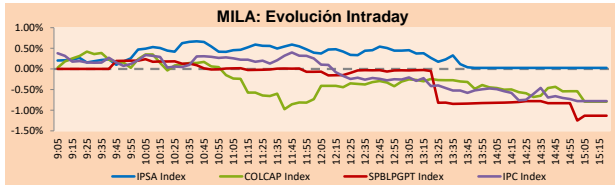


Lima, 14 de octubre de 2022

MILA

Principales índices	Cierre	1 D	5 D	1 M	YTD	Cap. Burs. (US\$ bill)
▲ IPSA (Chile)	4,972.39	0.23%	-4.07%	-7.71%	18.31%	90.62
▼ IGPA (Chile)	26,672.49	-0.09%	-4.98%	-7.62%	27.71%	104.73
▲ COLSC (Colombia)	933.92	0.01%	-0.79%	9.72%	-4.68%	3.44
▼ COLCAP (Colombia)	1,168.32	-0.79%	-3.37%	-2.50%	-16.42%	52.15
▼ S&P/BVL (Perú)*	19,739.58	-1.13%	-1.85%	3.78%	-4.82%	79.11
▼ S&P/BVL SEL (Perú)	524.39	-0.49%	-1.48%	4.49%	-5.64%	66.91
▼ S&P/BVL LIMA 25	28,136.42	-0.37%	-1.63%	2.64%	-5.72%	78.63
▼ IPC (México)	45,443.35	-0.71%	-0.62%	-1.13%	-13.20%	287.62
▼ S&P MILA 40	400.71	-2.90%	-4.17%	-8.77%	-9.15%	175.07

* Cap. Bursátil del cierre anterior * Leyenda: Variación 1D: 1 Día; 5D: 5 Días; 1M: 1 Mes; YTD: Var.% 31/12/21 a la fecha

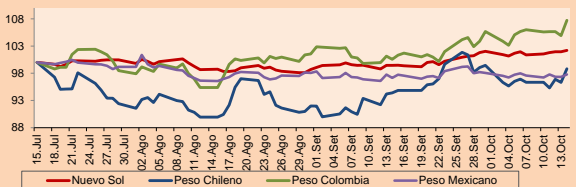


Fuente: Bloomberg

Monedas	Precio	1D*	5D*	30 D*	YTD*
▲ Sol (PEN)	3,9897	0.24%	0.81%	2.76%	-0.24%
▲ Peso Chileno (CLP)	962.630	2.60%	2.57%	4.70%	12.98%
▲ Peso Colombiano (COP)	4,698.50	2.68%	1.64%	7.11%	15.15%
▲ Peso Mexicano (MXN)	20.081	0.46%	0.20%	0.66%	-2.18%

* Leyenda: Variación 1D: 1 Día; 5D: 5 Días; 1M: 1 Mes; YTD: Var.% 31/12/21 a la fecha

MILA: Índices de Tipo de Cambio (3 meses)

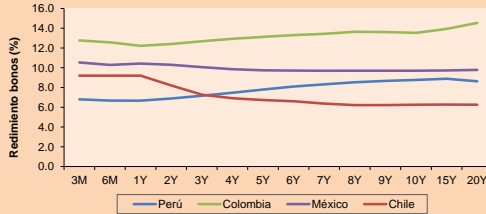


Base: 15/07/22=100
Fuente: Bloomberg

Renta Fija

Instrumento	Moneda	Precio	Bid Yield (%)	Ask Yield (%)	Duración
PERU 7.35 07/21/25	USD	103.967	5.86	5.67	2.44
PERU 4.125 08/25/27	USD	93.286	5.79	5.66	4.26
PERU 8.75 11/21/33	USD	117.929	6.51	6.41	7.14
PERU 6.55 03/14/37	USD	99.122	6.67	6.62	8.73
PERU 5.625 11/18/2050	USD	90.836	6.36	6.30	12.89
CHILE 2.25 10/30/22	USD	99.86	12.27	0.55	0.03
CHILE 3.125 01/21/26	USD	93.089	5.54	5.40	3.01
CHILE 3.625 10/30/42	USD	70.07	6.31	6.23	12.54
COLOM 11.85 03/09/28	USD	113.265	8.79	8.63	3.99
COLOM 10.375 01/28/33	USD	113.71	8.43	8.29	6.37
COLOM 7.375 09/18/37	USD	83.855	9.46	9.36	8.28
COLOM 6.125 01/18/41	USD	70.688	9.56	9.53	9.22
MEX 4.10 02/23	USD	85.597	7.61	7.54	10.15
MEX5.55 01/45	USD	84.068	6.994	6.943	11.57

MILA: Curvas de Deuda Soberana



Fuente: Bloomberg

Renta Variable

Más subieron	Bolsa	Mon.	Precio	▲ %
ENGIE ENERGIA CH	Chile	CLP	487.99	3.39
GRUPO FIN INB-O	Mexico	MXN	35.24	2.62
AERO DEL PACIF-B	Mexico	MXN	290.69	2.19
CEMENTOS ARGOS	Colombia	COP	3250	2.17
INRETAIL PERU CO	Peru	USD	33.17	2.06

Por Monto Negociado	Bolsa	Monto (US\$)
GRUPO F BANORT-O	Mexico	50,318,953
AMERICA MOVIL-L	Mexico	50,193,464
WALMART DE MEXIC	Mexico	41,272,950
SOQUIMICH-B	Chile	33,652,224
AERO DEL PACIF-B	Mexico	32,077,629

Más bajaron	Bolsa	Mon.	Precio	▼ %
GRUPO TELEV-CPO	Mexico	MXN	20.44	-4.84
BUENAVENTURA-AD	Peru	USD	6.29	-4.26
SOUTHERN COPPER	Peru	USD	47.05	-3.98
GRUPO ARGOS SA	Colombia	COP	10010	-3.84
GRUPO AVAL SA-PF	Colombia	COP	536.00	-3.42

Por Volumen	Bolsa	Volumen
ITAU CORPBANCA	Chile	497,555,300
BANCO DE CHILE	Chile	105,153,295
AMERICA MOVIL-L	Mexico	61,843,171
BANCO SANTANDER	Chile	58,199,441
ENEL CHILE SA	Chile	56,841,211

MILA

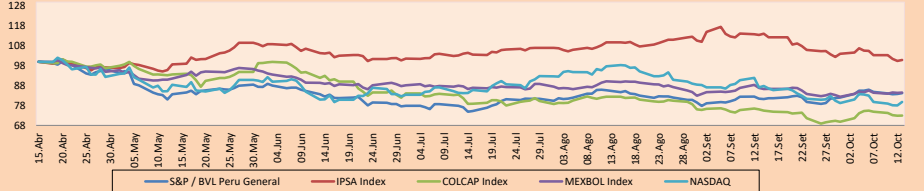
Perú: El índice General de la BVL finalizó la sesión de hoy con un resultado negativo de -1.13%. El índice mantiene una tendencia positiva acumulada anual de -0.03% en moneda local, mientras que el rendimiento ajustado en dólares descende a -1.80%. Luego, el S&P/BVL Perú SEL varió en -1.74% mientras que el S&P/BVL LIMA 25 en -0.37%. El spot PEN alcanzó S/ 3.9655. Titular: Guano de isla, ahora el gobierno apunta a explotar en nuevos islotos.

Chile: El índice IPSA culminó el día con un retorno positivo de +0.23%. Los sectores mayores beneficiados de la jornada fueron Productos de consumo no básico (+2.96%) e Industrial (+2.11%). Las acciones con el mejor desempeño fueron Engie Energía Chile en +3.39% y Ripley con +3.00%. Las que tuvieron peor desempeño fueron Empresas CMPC con -1.66% y Quimica y Minera en -1.66%. Titular: Banco Central de Chile sube tasa de interés de referencia a 11.25%.

Colombia: El índice COLCAP concluyó la sesión con un retorno negativo de -0.79%. Los sectores menos beneficiados de la jornada fueron Productos de consumo no básico (-4.95%) y Materiales (-2.60%). Las acciones con peor desempeño fueron Grupo Bolívar en -6.16%, Grupo Argos en -5.41% y Organización Terpel con -4.95%. Titular: Ventas del comercio se incrementaron 8,1% en el país.

México: El índice IPC cerró el día en terreno negativo de -0.71%. Los sectores menos beneficiados de la jornada fueron Materiales (-2.12%) y Servicios de comunicación (-1.97%). Las acciones con peor desempeño fueron Sitios Latinoamérica con -6.53% y Grupo Televisa con -4.84%. Asimismo, las acciones más beneficiadas fueron Genera en +3.04% y Grupo Financiero en +2.62%. Titular: Hay negociador del T-MEC: Alejandro Encinas Nájera, nuevo subsecretario de Economía.

MILA: Índices bursátiles (6m)

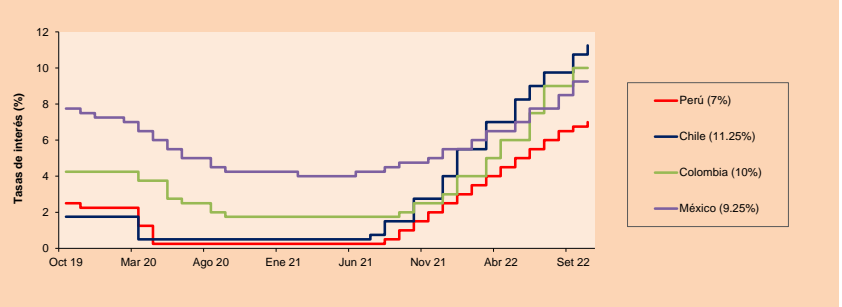


Base: 18/04/22=100
Fuente: Bloomberg

ETFs

	Mon.	Cierre	1D	5D	30 D	YTD	Bolsa
▼ iShares MSCI All Peru Capped	USD	24.87	-2.05%	-3.49%	-3.23%	-16.04%	NYSE Arca
▼ iShares MSCI Chile Capped	USD	23.15	-3.38%	-5.47%	-16.88%	0.26%	Cboe BZX
▲ Global X MSCI Colombia	USD	-	-	-	-	-	-
▼ iShares MSCI Mexico Capped	USD	45.21	-1.22%	-0.48%	-2.69%	-10.65%	NYSE Arca
▼ iShares MSCI Emerging Markets	USD	34.21	-1.50%	-4.04%	-11.26%	-29.97%	NYSE Arca
▼ Vanguard FTSE Emerging Markets	USD	35.66	-1.46%	-3.98%	-12.02%	-27.90%	NYSE Arca
▼ iShares Core MSCI Emerging Markets	USD	42.21	-1.49%	-3.83%	-11.14%	-29.49%	NYSE Arca
▼ iShares JP Morgan Emerging Markets Bonds	USD	49.91	-1.03%	-2.41%	-7.57%	-20.55%	Cboe BZX
▼ Morgan Stanley Emerging Markets Domestic	USD	3.96	-0.50%	-2.46%	-9.59%	-27.74%	New York

MILA: Tasas de Referencia de Política Monetaria



Fuente: Bloomberg

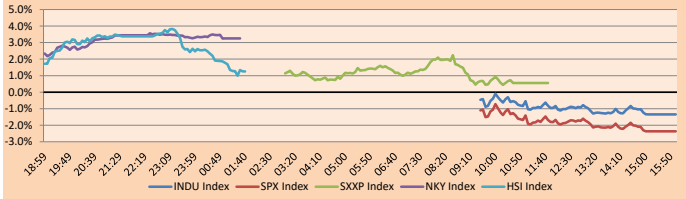
Coordinador Laboratorio de Mercado de Capitales: MS Javier Penny Pestana
Ayo: Marifae Urrutia, Fedede Calle, Miguel Solimano y Macieli Esquerre
email: pulsobursatil@ulima.edu.pe
facebook: www.facebook.com/pulsobursatil.u

MUNDO

Principales índices	Cierre	1 D*	5 D*	1 M*	YTD*	Cap. Burs. (US\$ Mill.)
▼ Dow Jones (EEUU)	29,634.83	-1.34%	-1.15%	-1.25%	-16.24%	9,340,928
▼ Standard & Poor's 500 (EEUU)	3,583.07	-2.37%	-1.55%	-4.08%	-22.05%	32,301,881
▼ NASDAQ Composite (EEUU)	10,321.39	-3.08%	-3.11%	-6.05%	-31.25%	18,066,963
▼ Stoxx EUROPE 600 (Europa)	391.31	0.56%	-0.09%	-2.06%	-18.03%	11,323,418
▲ DAX (Alemania)	12,437.81	0.67%	1.34%	0.19%	-19.64%	1,362,544
▲ FTSE 100 (Reino Unido)	6,858.79	0.12%	-1.89%	-4.14%	-6.06%	1,695,567
▲ CAC 40 (Francia)	5,931.92	0.90%	1.11%	-0.77%	-15.16%	2,028,579
▲ IBEX 35 (España)	7,382.50	0.49%	-0.73%	-4.58%	-12.56%	516,986
▲ MSCI AC Asia Pacific Index	137.85	1.52%	-3.43%	-8.82%	-29.04%	18,961,225
▲ HANG SENG (Hong Kong)	16,587.69	1.21%	-6.50%	-8.89%	-27.71%	2,596,367
▲ SHANGHAI SE Comp. (China)	3,071.99	1.84%	1.57%	-1.11%	-15.35%	6,015,073
▲ NIKKEI 225 (Japón)	27,090.76	3.25%	-0.81%	-1.49%	-5.68%	3,174,194
▲ S&P / ASX 200 (Australia)	6,758.83	1.75%	-0.06%	0.88%	-8.94%	1,426,155
▲ KOSPI (Corea del Sur)	2,212.55	2.30%	-1.13%	-4.49%	-24.44%	1,205,135

*Leyenda: Variación 1D: 1 Día; 5D: 5 Días; 1M: 1 Mes; YTD: Var.% 31/12/21 a la fecha

Mercado Evolución Intraday (var %)

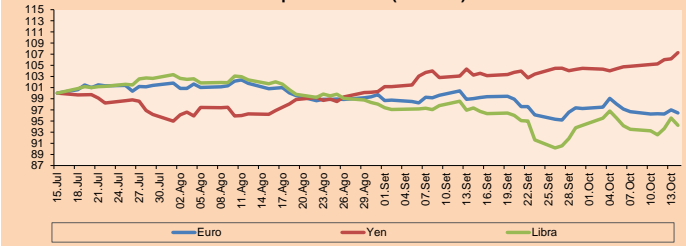


Fuente: Bloomberg

Monedas	Precio	1 D*	5 D*	1 M*	YTD*
▼ Euro	0.9722	-0.55%	-0.23%	-2.59%	-14.49%
▲ Yen	148.6700	1.05%	2.35%	3.91%	29.19%
▼ Libra Esterlina	1.1172	-1.36%	0.78%	-3.18%	-17.44%
▲ Yuan	7.1925	0.32%	1.08%	3.31%	13.16%
▲ Dólar de Hong Kong	7.8500	0.00%	0.00%	0.01%	0.68%
▲ Real Brasileño	5.3257	1.19%	2.35%	3.13%	-4.49%
▲ Peso Argentino	151.6711	0.25%	1.67%	6.14%	47.63%

*Leyenda: Variación 1D: 1 Día; 5D: 5 Días, 1M: 1 Mes; YTD: Var.% 31/12/21 a la fecha

Índices de Tipo de Cambio (3 meses)

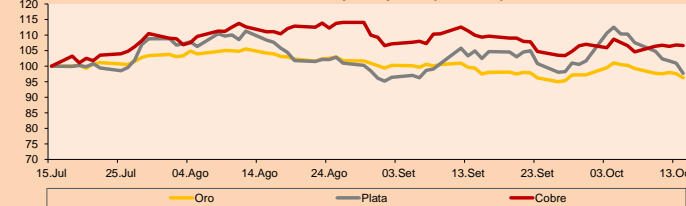


Base: 15/07/22=100
Fuente: Bloomberg

Commodities	Precio	1 D*	5 D*	1 M*	YTD*
▼ Oro (US\$ Oz. T) (LME)	1,644.47	-1.31%	-2.97%	-3.11%	-10.10%
▼ Plata (US\$ Oz. T) (LME)	18.28	-3.27%	-9.21%	-6.88%	-21.59%
▼ Cobre (US\$ TM) (LME)	7,652.75	-0.17%	1.93%	-3.05%	-21.43%
▲ Zinc (US\$ TM) (LME)	2,980.50	0.96%	-1.03%	-8.40%	-16.98%
▼ Petróleo WTI (US\$ Barril) (NYM)	85.61	-3.93%	-7.59%	-2.77%	21.64%
▼ Estanto (US\$ TM) (LME)	19,993.00	-0.90%	2.61%	-6.22%	-49.22%
▼ Plomo (US\$ TM) (LME)	2,075.50	-0.79%	-1.91%	6.18%	-11.22%
▲ Azúcar #11 (US\$ Libra) (NYB-ICE)	18.84	0.16%	0.86%	4.84%	2.22%
▼ Cacao (US\$ TM) (NYB-ICE)	2,377.00	-0.34%	-0.79%	2.81%	-7.15%
▼ Café Arábica (US\$ TM) (NYB-ICE)	196.70	-2.70%	-9.81%	-8.45%	-11.85%

*Leyenda: Variación 1D: 1 Día; 5D: 5 Días, 1M: 1 Mes; YTD: Var.% 31/12/20 a la fecha

Índices de Metales principales (3 meses)



Base: 15/07/22=100
Fuente: Bloomberg

Renta Variable

Más subidor Mon.	Precio	▲ %	Bolsa	Más bajaron	Mon.	Precio	▼ %	Bolsa
Alemania (Acciones del DAX Index)				IFX GY	EUR	23.795	-1.31	Xetra
DBK GY	EUR	8.611	3.00	FRE GY	EUR	20.04	-0.89	Xetra
MRK GY	EUR	168.75	2.68	DTG GY	EUR	25.215	-0.73	Xetra
DTE GY	EUR	17.836	1.54	AIR GY	EUR	96.59	-0.63	Xetra
DPW GY	EUR	33.26	1.53					

Más subidor Mon.	Precio	▲ %	Bolsa	Más bajaron	Mon.	Precio	▼ %	Bolsa
Europa (Acciones del STOXX EUROPE 600)				IDS LN	Gbp	187.75	-10.47	London
GN DC	DKK	144.75	7.54	OCI NA	EUR	40.6	-5.98	EN Amsterdam
BALBD SS	SEK	41.27	6.72	HBR LN	Gbp	399.1	-5.02	London
SAGAB SS	SEK	178.75	6.68	SDF GY	EUR	19.73	-4.96	Xetra
LPP PW	PLN	7850	6.66					

Panorama Mundial:

Estados Unidos:
El mercado estadounidense cierra con rendimientos negativos, debido a que el empeoramiento de las expectativas de inflación mantuvo intactos los temores de que la agresiva senda de subidas de tipos de la Reserva Federal pudiera desencadenar una recesión, mientras los inversores digerían las primeras etapas de la temporada de resultados. El índice DOW JONES cerró en terreno negativo luego de una semana volátil. Las acciones abrieron al alza, pero luego revirtieron el rumbo después de que los datos de la Universidad de Michigan mostraran que el sentimiento de los consumidores mejoró en octubre, pero las expectativas de inflación empeoraron al subir los precios de la gasolina. Los datos de las ventas minoristas también indicaron la resistencia de los consumidores. El índice S&P500 terminó con pérdidas, en un contexto donde la lectura de los precios al consumo (IPC), publicada el jueves, mostró que la inflación seguía siendo obstinadamente alta. El presidente de la Fed de San Luis, James Bullard, mencionó que los recientes datos del IPC justifican una continua anticipación a través de pasos más grandes de tres cuartos de punto porcentual, aunque eso no significa necesariamente que los tipos deban subir por encima de las proyecciones más recientes del banco central. Finalmente, el índice NASDAQ cerró a la baja. Las acciones tecnológicas, sensibles a los tipos de interés, cayeron más de un 2.5% al conocerse la posible postura agresiva de la FED. Tesla Inc se desplomó después de que los medios de comunicación informaran de que el fabricante de vehículos eléctricos ha dejado en suspenso sus planes de iniciar la producción de células de batería en su planta de las afueras de Berlín debido a problemas técnicos. De este modo, DOW JONES -1.34%; S&P 500 -2.37%; NASDAQ -3.08% terminaron el día con resultados negativos.

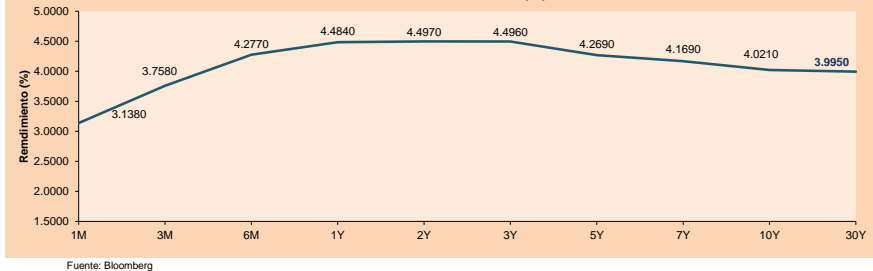
Europa:
Los principales índices europeos terminaron la sesión con rendimientos positivos luego de que el gobierno de Reino Unido revirtiera algunas de sus políticas fiscales controversiales. Además, en medio de la presión política y el caos del mercado, el ministro de Finanzas, Kwasi Kwarteng, fue despedido. El índice pan europeo STOXX 600 acabó con ganancias, continuando el rally del jueves, después de que la primera ministra británica, Liz Truss, anunciara la suspensión de parte del programa fiscal del Gobierno. Kwarteng, quien anunció los recortes fiscales sin financiación, ha sido sustituido por el ex ministro de Asuntos Exteriores y la Salud Jeremy Hunt. El mercado inglés, reflejado en el FTSE 100, subió esta sesión gracias a que la primera ministra, Liz Truss, desechó la promesa de revertir el alza del impuesto a las corporaciones de su predecesor Boris Johnson. Esta decisión le otorgará US\$20.1 billones al Tesoro de Reino Unido para 2026. Por su parte, el índice DAX cerró en terreno positivo, enfocándose en el inicio de la temporada de reportes financieros estadounidenses del tercer trimestre. En un principio fueron recibidos positivamente en Wall Street, aunque las instituciones financieras suelen ganar menos en general debido a las mayores provisiones para préstamos. El mercado francés subió esta sesión, en un contexto donde el gobierno de Reino Unido podría abandonar los recortes fiscales no financiados incluidos en su llamado "mini-presupuesto" de hace unas semanas. De este modo, FTSE 100 +0.12%; CAC 40 +0.90%; DAX +0.67%; STOXX 600 +0.56% terminaron en niveles positivos.

Asia:
Los principales índices asiáticos cerraron con rendimientos positivos, luego de que los reportes sobre los precios al consumo en China se hayan disparado hasta un máximo de 29 meses en septiembre, mientras que los precios al productor registraron la menor subida en 20 meses. Así, el Shanghai Composite cerró con ganancias, después de procesar el impacto del reporte sobre la inflación de Estados Unidos. Las acciones recibieron un impulso después de que el Banco Central del país asegurara que buscará proveer ayuda a la economía, que ha sido afectada por las restricciones del Covid-19. Por otro lado, esta semana el mercado ha sufrido un debilitamiento de las perspectivas económicas, que se aferran a su política de cerodificación, lo que llevó al FMI a recortar sus previsiones de crecimiento para 2022 y 2023 para el país hasta el 3.2% y el 4.4%, respectivamente. El índice Hang Seng cerró en términos negativos por primera sesión en siete. La inflación de los productores tocó su nivel más bajo en 20 meses, debido a las medidas contra la pandemia y la caída de los precios de materias primas. El mercado surcoreano aumentó esta sesión, mientras que la tasa de desempleo desestacionalizada subió al 2.8% en septiembre de 2022, desde un mínimo histórico del 2.5% en agosto. También informó de la creación de nuevos puestos de trabajo, pero el ritmo se ha ralentizado por cuarto mes consecutivo. El mercado japonés cerró al alza luego de una semana llena de pérdidas. Las acciones tecnológicas lideraron el avance con fuertes ganancias de SoftBank Group (3.3%), Tokyo Electron (2.5%), Keyence (1.9%), Recruit Holdings (3.1%) y Advantest (2.6%). El mercado australiano terminó a la baja debido a que el Banco de la Reserva del país subió su tipo de interés oficial en 25 puntos básicos, hasta el 2.6%, desafiando las expectativas de un aumento mayor de 50 puntos básicos. De esta forma, NIKKEI +3.25%; HANG SENG +1.21%; CSI 300 +2.39%; S&P/ASX 200 -1.75%; KOSPI +2.30%, SHANGHAI COMPOSITE +1.84% terminaron con rendimientos positivos.

ETFs

ETF	Mon.	Cierre	1D	5D	30D	YTD	Bolsa
SPDR S&P 500 ETF TRUST	USD	357.63	-2.28%	-1.42%	-9.37%	-24.70%	NYSE Arca
ISHARES MSCI EMERGING MARKET	USD	34.21	-1.50%	-0.04%	-11.26%	-29.97%	NYSE Arca
ISHARES IBOXX HIGH YLD CORP	USD	71.51	-0.32%	-0.85%	-3.91%	-17.81%	NYSE Arca
FINANCIAL SELECT SECTOR SPDR	USD	31.01	-1.68%	0.39%	-6.74%	-20.59%	NYSE Arca
VANECK GOLD MINERS ETF	USD	22.72	-4.30%	-6.85%	-7.15%	-29.07%	NYSE Arca
ISHARES RUSSELL 2000 ETF	USD	166.81	-2.68%	-1.07%	-8.83%	-25.01%	NYSE Arca
SPDR GOLD SHARES	USD	152.98	-1.25%	-3.10%	-3.13%	-10.52%	NYSE Arca
ISHARES 20+ YEAR TREASURY BO	USD	98.57	-0.83%	-2.40%	-8.77%	-33.48%	VASDAQ GM
INVESCO QQQ TRUST SERIES 1	USD	260.74	-3.01%	-3.11%	-11.92%	-34.46%	VASDAQ GM
ISHARES BIOTECHNOLOGY ETF	USD	119.58	-1.51%	0.62%	-3.50%	-21.65%	VASDAQ GM
ENERGY SELECT SECTOR SPDR	USD	80.28	-3.73%	-1.86%	-2.42%	44.65%	NYSE Arca
PROSHARES ULTRA VIX ST FUTUR	USD	13.14	3.55%	3.38%	25.62%	5.71%	Cboe BZX
UNITED STATES OIL FUND LP	USD	70.17	-3.24%	-6.56%	-3.52%	29.08%	NYSE Arca
ISHARES MSCI BRAZIL ETF	USD	30.61	-3.07%	-5.70%	-0.78%	9.05%	NYSE Arca
SPDR S&P OIL & GAS EXP & PR	USD	137.63	-4.97%	-3.47%	-5.67%	43.56%	NYSE Arca
UTILITIES SELECT SECTOR SPDR	USD	62.15	-1.44%	-2.53%	-18.93%	-13.17%	NYSE Arca
ISHARES US REAL ESTATE ETF	USD	76.97	-2.56%	-2.11%	-17.49%	-33.73%	NYSE Arca
SPDR S&P BIOTECH ETF	USD	77.82	-2.81%	-1.62%	-8.54%	-30.49%	NYSE Arca
ISHARES IBOXX INVESTMENT GRA	USD	100.38	-0.96%	-1.99%	-6.94%	-24.25%	NYSE Arca
ISHARES JP MORGAN USD EMERGI	USD	77.8	-0.74%	-1.76%	-8.17%	-28.66%	VASDAQ GM
REAL ESTATE SELECT SECT SPDR	USD	33.77	-2.51%	-2.20%	-18.11%	-34.82%	NYSE Arca
ISHARES CHINA LARGE-CAP ETF	USD	24.16	-1.39%	-8.38%	-15.32%	-33.95%	NYSE Arca
CONSUMER STAPLES SPDR	USD	67.53	-1.80%	1.55%	-5.89%	-12.42%	NYSE Arca
VANECK JUNIOR GOLD MINERS	USD	27.75	-5.32%	-7.59%	-8.63%	-33.82%	NYSE Arca
SPDR BLOOMBERG HIGH YIELD BO	USD	87.74	-0.36%	-0.94%	-4.23%	-19.19%	NYSE Arca
VANGUARD REAL ESTATE ETF	USD	76.14	-2.48%	-1.68%	-17.22%	-34.37%	NYSE Arca
GRAYSCALE BITCOIN TRUST BTC	USD	11.16	-0.80%	-1.67%	-9.71%	-67.42%	OTC US

Curva de Rendimiento BonosTesoro EEUU (%)



Fuente: Bloomberg

LIMA

Acciones

Valor	Moneda	Precio	1D*	5D*	30D*	YTD*	Frecuencia	Volumen (US\$)	Beta	Dividend Yield (%)	Price Earning	Capitalización Bursátil (M US\$)	Sector Económico*	Participación Índice
▼ ALICORC1 PE**	S/.	5.90	-0.68%	-1.78%	9.72%	-4.68%	100.00%	17,021	0.83	4.24	10.14	1,260.61	Industrial	3.53%
▲ ATACOCB1 PE**	S/.	-	-	-	-	-	-	-	-	-	-	-	Mineras	1.02%
▲ BACKUS11 PE**	S/.	22.01	0.50%	0.05%	4.81%	7.37%	80.00%	3,173	0.77	15.59	6.84	7,297.28	Industriales	0.82%
▼ BAP PE**	US\$	127.00	-3.05%	-3.25%	-0.51%	2.60%	100.00%	44,958	1.22	3.15	-	10,099.04	Diversas	5.82%
▼ BVN PE**	US\$	6.29	-4.26%	-6.26%	-2.63%	-13.84%	100.00%	222,843	1.57	1.11	-	1,733.74	Mineras	5.88%
- CASAGRC1 PE**	S/.	8.70	0.00%	-0.57%	2.35%	-4.40%	100.00%	20,185	1.21	62.09	5.74	183.68	Agrario	1.31%
▲ BBVAC1 PE**	S/.	1.58	5.33%	3.95%	5.33%	-4.82%	100.00%	2,411	0.68	6.68	5.66	2,923.49	Bancos y Financieras	2.85%
- CORARE11 PE**	S/.	1.32	0.00%	-2.22%	-3.65%	-23.26%	80.00%	17	0.88	0.00	2.79	489.07	Industriales	1.72%
▲ CPACASC1 PE**	S/.	4.19	0.24%	9.97%	5.28%	-15.35%	90.00%	48,872	0.82	0.00	11.83	477.45	Industriales	2.38%
- CVERDEC1 PE**	US\$	28.51	0.00%	-3.03%	3.67%	-23.42%	100.00%	21,354	0.92	0.00	8.88	9,980.10	Mineras	5.25%
- ENGEPEC1 PE**	S/.	2.62	0.00%	1.16%	-0.38%	-7.75%	90.00%	8,348	0.80	17.06	6.33	1,147.79	Servicios Públicos	1.44%
- ENDISPC1**	S/.	3.81	0.00%	0.00%	-2.81%	-4.75%	45.00%	1,025	0.82	0.00	6.49	609.80	Servicios Públicos	0.98%
- FERREY11 PE**	S/.	2.25	0.00%	0.00%	-0.88%	9.76%	100.00%	9,385	0.91	11.55	4.50	533.53	Diversas	4.90%
- AENZAC1 PE**	S/.	0.70	0.00%	0.00%	-10.26%	-48.91%	65.00%	3,901	1.04	0.00	-	210.01	Diversas	4.05%
- IFS PE**	US\$	20.40	0.00%	-5.29%	-6.42%	-24.02%	90.00%	1,055	0.84	0.00	7.09	2,354.53	Diversas	7.22%
▲ INRETC1 PE**	US\$	33.17	2.06%	-1.57%	8.72%	-5.09%	100.00%	244,397	1.00	4.13	21.94	3,607.13	Diversas	5.28%
- LUSURC1 PE**	S/.	14.00	0.00%	-0.36%	-8.91%	-1.69%	70.00%	3,120	0.00	0.00	11.39	1,708.73	Servicios Públicos	1.81%
▲ MINSUR11 PE**	S/.	3.65	1.39%	-3.95%	-6.89%	-7.59%	85.00%	32,050	1.09	19.94	1.26	2,637.53	Mineras	3.09%
- PML PE**	US\$	0.09	0.00%	0.00%	0.00%	-25.00%	30.00%	2,024	-	0.00	-	62.77	Mineras	2.12%
▼ SCCO PE**	US\$	47.05	-3.98%	-1.98%	0.99%	-23.84%	100.00%	22,255	1.09	8.50	11.50	36,374.00	Mineras	2.14%
- SIDERC1 PE**	S/.	1.47	0.00%	-3.92%	-6.37%	-8.13%	70.00%	6,850	0.86	28.25	3.56	257.91	Industriales	1.43%
▲ TV PE**	US\$	-	-	-	-	-	0.00%	-	-	1.28	0.00	-	Mineras	2.93%
- UNACEMC1 PE**	S/.	1.71	0.00%	-1.72%	8.23%	-28.75%	80.00%	997	0.98	0.00	6.66	779.26	Industriales	3.00%
▼ VOLCABC1 PE**	S/.	0.51	-1.92%	-7.27%	-16.39%	-15.00%	100.00%	58,952	1.41	0.00	10.04	521.10	Mineras	5.90%
- BROCALC1 PE**	S/.	5.31	0.00%	8.15%	8.15%	2.12%	40.00%	920	0.00	0.00	37.48	214.95	Mineras	0.00%
▲ RIMSEGC1 PE**	S/.	-	-	-	10.98%	-	0.00%	940	0.00	0.00	10.49	-	Seguros	0.00%
- CORAREC1 PE**	S/.	1.92	0.00%	0.00%	0.00%	1.05%	30.00%	48,124	0.00	0.00	3.88	489.07	Industriales	0.00%
- ENGIEC1 PE**	S/.	5.02	0.00%	0.40%	-7.04%	-14.33%	25.00%	298	0.00	0.00	15.39	756.67	Industriales	0.00%
▼ GBVLAC1 PE**	S/.	2.30	-3.77%	4.70%	-8.37%	-15.44%	35.00%	646	0.00	8.82	-	104.97	Diversas	0.00%

Cantidad de Acciones: 26
 Fuente: Bloomberg, Económática
 * Bloomberg Industry Classification System
 ** Se utiliza el PER de la bolsa y moneda de origen del instrumento
 *Leyenda: Variación 1D: 1 Día; 5D: 5 Días, 1M: 1 Mes; YTD: Var.% 31/12/21 a la fecha

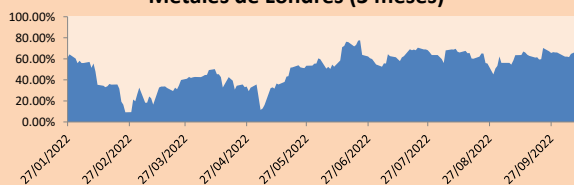
Subieron 8
 Bajaron 6
 Mantuvieron 12

Índices Sectoriales

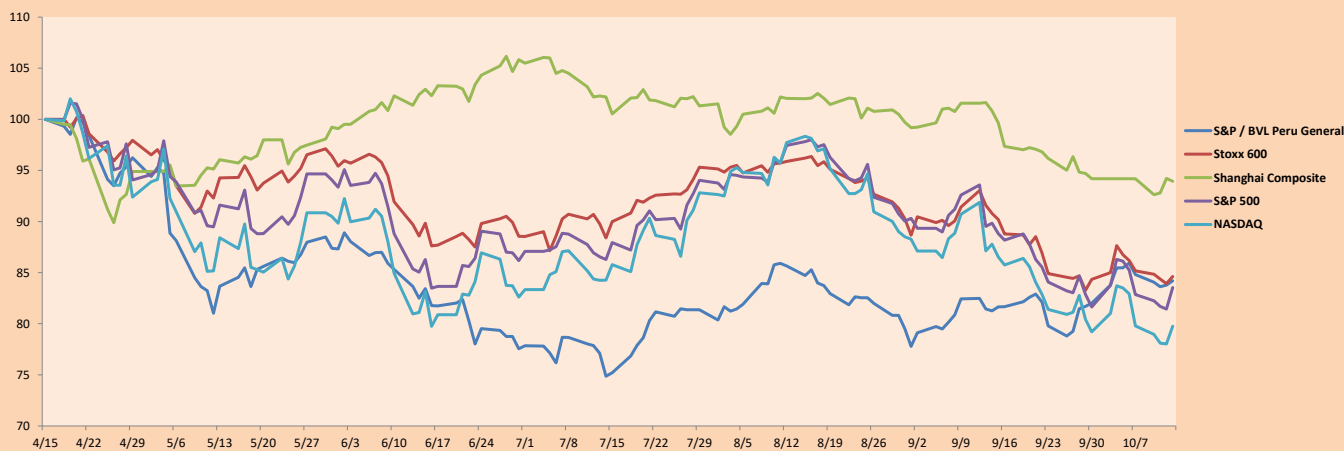
	Cierre	1D*	5D*	30D*	YTD*	Beta
▼ S&P/BVLMining	333.45	-2.76%	-2.43%	2.72%	-18.99%	1.18
▲ S&P/BVLConsumer	1,184.20	0.79%	-0.28%	6.43%	3.15%	0.62
▲ S&P/BVLIndustrials	234.57	0.03%	0.61%	3.52%	-9.11%	0.75
▼ S&P/BVLFinancials	932.31	-2.10%	-2.43%	2.75%	2.89%	1.20
▲ S&P/BVLConstruction	225.88	0.05%	0.91%	2.74%	-20.29%	0.70
- S&P/BVLPublicSvcs	594.14	0.00%	0.57%	-4.20%	8.32%	0.13
- S&P/BVLElectricUtil	580.03	0.00%	0.57%	-4.20%	8.32%	0.13

*Leyenda: Variación 1D: 1 Día; 5D: 5 Días, 1M: 1 Mes; YTD: Var.% 31/12/21 a la fecha

Correlación Rend. Índice Minero vs Índice de Metales de Londres (3 meses)



Índices (6 meses)



Base: 15/04/22=100
 Fuente: Bloomberg

Coordinador Laboratorio de Mercado de Capitales: MS Javier Penny Pestana
 Apoyo: Mariáfe Urrutia, Fedele Calle, Miguel Solimano y Maciell Esquerre
 email: pulsobursatil@ulima.edu.pe
 facebook: www.facebook.com/pulsobursatil.ul

RATING SOBERANO

CLASIFICACIONES DE RIESGO

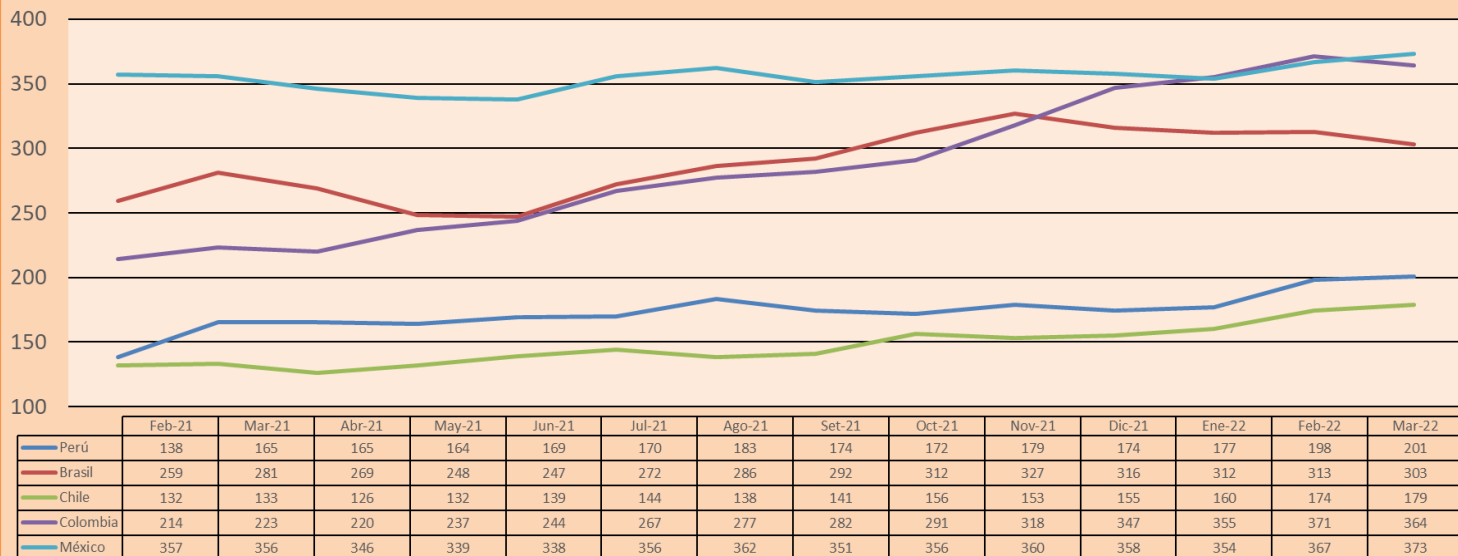
Moody's	S&P	Fitch	Prime
Aaa	AAA	AAA	18
Aa1	AA+	AA+	Alto Grado
Aa2	AA	AA	
Aa3	AA-	AA-	
A1	A+	A+	Grado Alto Medio
A2	A	A	
A3	A-	A-	
Baa1	BBB+	BBB+	Grado Bajo Medio
Baa2	BBB	BBB	
Baa3	BBB-	BBB-	
Ba1	BB+	BB+	Sin Grado de Inversión Especulativo
Ba2	BB	BB	
Ba3	BB-	BB-	
B1	B+	B+	Altamente Especulativo
B2	B	B	
B3	B-	B-	
Caa1	CCC+	CCC	Riesgo Sustancial Extremadamente Especulativo
Caa2	CCC		
Caa3	CCC-		
Ca	CC	DDD	Poca esperanzas de Pago
C	C		
	D		
		DD	Impago
		D	

Fuente: Bloomberg

Rating Crédito Latinoamérica			
Clasificadora de riesgo			
País	Moody's	Fitch	S&P
Perú	Baa1	BBB	BBB
México	Baa2	BBB-	BBB
Venezuela	C	WD	NR
Brazil	Ba2	BB-	BB-
Colombia	Baa2	BB+	BB+
Chile	A2	A-	A
Argentina	Ca	WD	CCC+
Panamá	Baa2	BBB-	BBB

Fuente: Bloomberg

Riesgo País Latinoamérica(pbs)



Fuente: BCRP

Coordinador Laboratorio de Mercado de Capitales: MS Javier Penny Pestana
Apoyo: Mariafe Urrutia, Fedele Calle, Miguel Solimano y Maciell Esquerre
email: pulsohorsatil@ulima.edu.pe
facebook: www.facebook.com/pulsohorsatil.ul