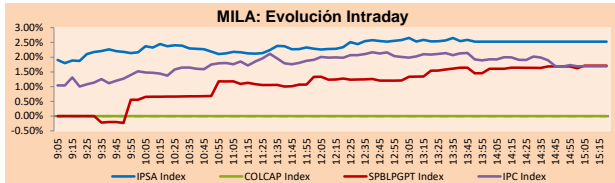


Lima, 17 de octubre de 2022

MILA

Principales índices		Cierre	1 D	5 D	1 M	YTD	Cap. Burs. (US\$ bill)
▲	IPSA (Chile)	5,103.06	2.63%	0.46%	-7.60%	18.45%	89.71
▲	IGPA (Chile)	27,520.26	3.18%	0.19%	-7.69%	27.60%	103.67
▲	COLSC (Colombia)	933.92	0.01%	-0.79%	10.47%	-4.03%	3.45
▼	COLCAP (Colombia)	1,168.32	-0.79%	-3.37%	-3.41%	-17.20%	52.29
▲	S&P/BVL (Perú)*	20,077.49	1.71%	0.74%	3.69%	-4.90%	79.34
▲	S&P/BVL SEL (Perú)	530.51	1.17%	1.04%	4.24%	-5.86%	67.10
▲	S&P/BVL LIMA 25	28,475.79	1.21%	-0.02%	2.40%	-5.94%	78.85
▲	IPC (México)	46,220.72	1.71%	1.68%	-1.17%	-13.24%	288.86
▼	S&P MILA 40	400.71	-2.90%	-4.17%	-9.54%	-9.92%	175.07

* Cap. Bursátil del cierre anterior *Leyenda: Variación 1D: 1 Día; 5D: 5 Días; 1M: 1 Mes; YTD: Var.% 31/12/21 a la fecha

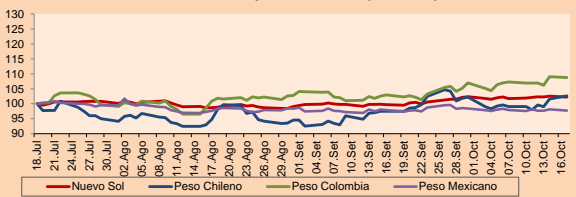


Fuente: Bloomberg

Monedas	Precio	1D*	5D*	30 D*	YTD*
▼ Sol (PEN)	3,9782	-0.29%	0.37%	2.56%	-0.52%
▲ Peso Chileno (CLP)	972.450	1.02%	3.62%	5.27%	14.14%
▲ Peso Colombiano (COP)	4,685.92	-0.27%	1.73%	5.64%	14.84%
▼ Peso Mexicano (MXN)	19.995	-0.43%	0.13%	-0.21%	-2.60%

*Leyenda: Variación 1D: 1 Día; 5D: 5 Días; 1M: 1 Mes; YTD: Var.% 31/12/21 a la fecha

MILA: Índices de Tipo de Cambio (3 meses)

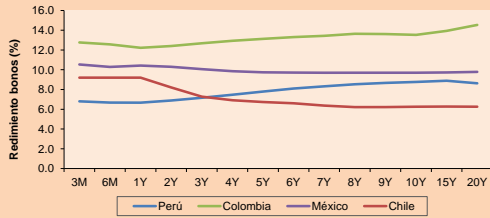


Base: 18/07/22=100
Fuente: Bloomberg

Renta Fija

Instrumento	Moneda	Precio	Bid Yield (%)	Ask Yield (%)	Duración
PERU 7.35 07/21/25	USD	103.964	5.86	5.67	2.44
PERU 4.125 08/25/27	USD	93.411	5.76	5.64	4.26
PERU 8.75 11/21/33	USD	117.92	6.51	6.41	7.14
PERU 6.55 03/14/37	USD	99.303	6.67	6.58	8.73
PERU 5.625 11/18/2050	USD	90.855	6.36	6.29	12.89
CHILE 2.25 10/30/22	USD	99.87	13.07	-0.16	0.03
CHILE 3.125 01/21/26	USD	93.292	5.47	5.33	3.01
CHILE 3.625 10/30/42	USD	70.532	6.27	6.17	12.54
COLOM 11.85 03/09/28	USD	113.033	8.84	8.68	3.99
COLOM 10.375 01/28/33	USD	113.514	8.42	8.34	6.37
COLOM 7.375 09/18/37	USD	83.687	9.50	9.37	8.28
COLOM 6.125 01/18/41	USD	70.577	9.61	9.52	9.22
MEX 4 10/02/23	USD	85.597	7.61	7.54	10.15
MEX5.55 01/45	USD	84.274	6.982	6.913	11.57

MILA: Curvas de Deuda Soberana



Fuente: Bloomberg

Renta Variable

Más subieron	Bolsa	Mon.	Precio	▲ %
VOLCAN CIA MIN-B	Peru	PEN	0.67	6.35
GRUPO NUTRESA SA	Colombia	COP	38500	2.67
CENCOSUD SHOPPIN	Chile	CLP	1101.00	2.48
ECOPETROL	Colombia	COP	2323	2.33
KIMBERLY-CLA M-A	Mexico	MXN	29.65	2.31

Por Monto Negociado	Bolsa	Monto (US\$)
SOQUIMICH-B	Chile	134,029,583
GRUPO F BANORT-O	Mexico	38,699,755
WALMART DE MEXIC	Mexico	33,764,177
AMERICA MOVIL-L	Mexico	28,727,356
FOMERCO ECON-UBD	Mexico	14,639,319

Más bajaron	Bolsa	Mon.	Precio	▼ %
SOQUIMICH-B	Chile	CLP	88079.00	-5.65
CREDICORP LTD	Peru	USD	134.07	-2.21
ITAU CORPBANCA	Chile	CLP	1.91	-1.95
BANCO SANTANDER	Chile	CLP	36	-1.91
ISA SA	Colombia	COP	21040.00	-1.45

Por Volumen	Bolsa	Volumen
ITAU CORPBANCA	Chile	874,711,034
BANCO SANTANDER	Chile	340,182,977
ENEL CHILE SA	Chile	231,450,614
ENEL AMERICAS SA	Chile	95,573,173
BANCO DE CHILE	Chile	91,629,056

MILA

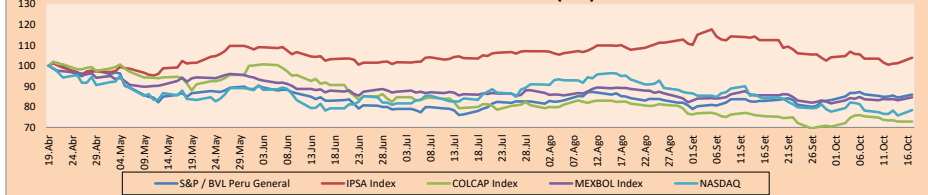
Perú: El índice General de la BVL finalizó la sesión de hoy con un resultado positivo de +1.71%. El índice mantiene una tendencia negativa acumulada anual de +0.74% en moneda local, mientras que el rendimiento ajustado en dólares es de +0.36%. Luego, el S&P/BVL Perú SEL varió en +1.35% mientras que el S&P/BVL LIMA 25 en +1.21%. El spot PEN alcanzó S/3.9780. Titular: FMI recorta perspectiva de crecimiento mundial para 2023 en medio de escenario adverso.

Chile: El índice IPSA culminó el día con un retorno positivo de +2.63%. Los sectores más beneficiados de la sesión fueron Materiales +5.27% seguido por el sector Industrial +3.92%. Las acciones con el mejor desempeño fueron Sociedad Química y Minera con +7.12% y Banco de Crédito e Inversiones + 5.37%. Titular: Expertos advierten posible cambio en la tributación de la reorganización de empresas en el exterior.

Colombia: El índice COLCAP concluyó la sesión con un retorno negativo de -0.79%. Los sectores más perjudicados de la jornada fueron Productos de consumo no básico -4.95% y Materiales -2.60%. Las acciones con el peor desempeño fueron Sociedades Bolívar -6.16% e Inversiones Argo -5.41%. Titular: Ventas del comercio se incrementaron 8.1% en el país.

México: El índice IPC cerró el día con un retorno positivo de +1.71%. Los sectores más beneficiados de la jornada fueron Bienes Inmobiliarios +3.20% y Finanzas +2.89%. Las acciones con el mejor desempeño fueron Cemex +5.98% y Ra +5.90%. Titular: México con inflación de 8.5% este año, por presiones más allá de alimentos y energéticos: FMI.

MILA: Índices bursátiles (6m)

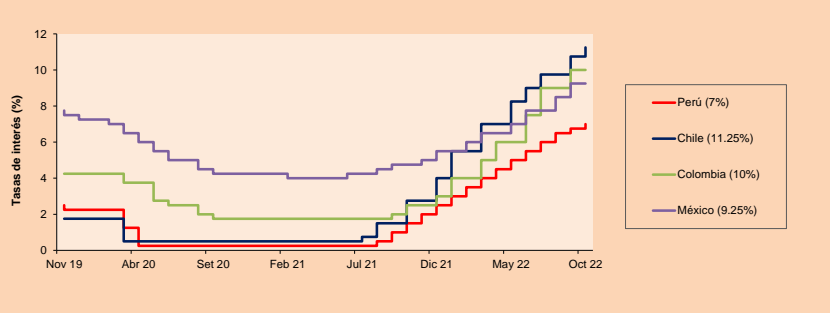


Base: 20/04/22=100
Fuente: Bloomberg

ETFs

	Mon.	Cierre	1D	5D	30 D	YTD	Bolsa
▲ iShares MSCI All Peru Capped	USD	25.28	1.65%	-0.63%	-0.47%	-14.65%	NYSE Arca
▲ iShares MSCI Chile Capped	USD	23.79	2.76%	-2.82%	-11.69%	3.03%	Cboe BZX
#### Global X MSCI Colombia	USD	#N/A	N/A	#VALOR!	#VALOR!	#VALOR!	N/A Field Not Applicab
▲ iShares MSCI Mexico Capped	USD	46.25	2.30%	1.89%	0.63%	-8.60%	NYSE Arca
▲ iShares Emerging Markets	USD	35.15	2.75%	0.00%	-6.99%	-28.05%	NYSE Arca
▲ Vanguard FTSE Emerging Markets	USD	36.57	2.55%	-0.16%	-7.81%	-26.06%	NYSE Arca
▲ iShares Core MSCI Emerging Markets	USD	43.32	2.63%	-0.02%	-6.90%	-27.63%	NYSE Arca
▲ iShares JP Morgan Emerging Markets Bonds	USD	50.8	1.78%	0.26%	-4.83%	-19.13%	Cboe BZX
- Morgan Stanley Emerging Markets Domestic	USD	3.96	0.00%	-1.98%	-9.38%	-27.74%	New York

MILA: Tasas de Referencia de Política Monetaria



Fuente: Bloomberg

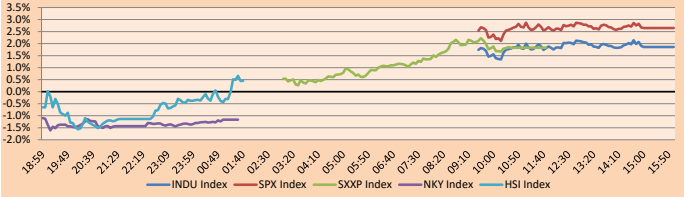
Coordinador Laboratorio de Mercado de Capitales: MS Javier Penny Pestana
Apoyo: Marifae Urrutia, Fedele Calle, Miguel Solimano y Maciel Esquerre
email: pulsobursatil@ulima.edu.pe
facebook: www.facebook.com/pulsobursatil.u

MUNDO

Principales índices	Cierre	1 D*	5 D*	1 M*	YTD*	Cap. Burs. (US\$ Mill.)
▲ Dow Jones (EEUU)	30,185.82	1.86%	3.37%	-2.07%	-16.93%	9,115,172
▲ Standard & Poor's 500 (EEUU)	3,677.95	2.65%	1.81%	-5.04%	-22.83%	31,472,948
▲ NASDAQ Composite (EEUU)	10,675.80	3.43%	1.27%	-6.75%	-31.76%	17,470,879
▲ Stoxx EUROPE 600 (Europa)	398.48	1.83%	2.14%	-2.39%	-18.31%	10,987,270
▲ DAX (Alemania)	12,649.03	1.70%	3.06%	-0.72%	-20.37%	1,323,880
▲ FTSE 100 (Reino Unido)	6,920.24	0.90%	-0.56%	-4.37%	-6.29%	1,650,041
▲ CAC 40 (Francia)	6,040.66	1.83%	3.43%	-0.50%	-15.55%	1,967,308
▲ IBEX 35 (España)	7,557.10	2.37%	1.94%	-5.38%	-13.27%	493,355
▲ MSCI AC Asia Pacific Index	137.85	1.52%	-3.43%	-8.28%	-28.62%	18,969,399
▲ HANG SENG (Hong Kong)	16,612.90	0.15%	-3.51%	-11.45%	-29.00%	2,548,277
▲ SHANGHAI SE Comp. (China)	3,084.94	0.42%	3.73%	-1.33%	-15.24%	6,020,046
▼ NIKKEI 225 (Japón)	26,775.79	-1.16%	-1.26%	-2.87%	-7.00%	3,130,627
▼ S&P / ASX 200 (Australia)	6,664.44	-1.40%	-0.05%	-1.11%	-10.48%	1,400,975
▲ KOSPI (Corea del Sur)	2,219.71	0.32%	-0.59%	-6.84%	-25.45%	1,178,448

*Leyenda: Variación 1D: 1 Día; 5D: 5 Días; 1M: 1 Mes; YTD: Var.% 31/12/21 a la fecha

Mercado Evolución Intradía (var %)

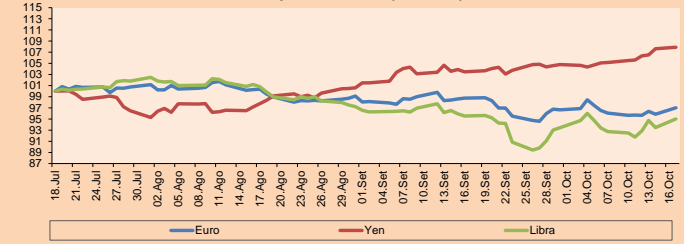


Fuente: Bloomberg

Monedas	Precio	1 D*	5 D*	1 M*	YTD*
▲ Euro	0.9841	1.22%	1.43%	-1.75%	-13.45%
▲ Yen	149.0400	0.25%	2.28%	4.28%	29.51%
▲ Libra Esterlina	1.1358	1.66%	2.74%	-0.54%	-16.07%
▲ Yuan	7.1965	0.06%	0.57%	3.00%	13.22%
▼ Dólar de Hong Kong	7.8500	0.00%	0.00%	0.01%	0.68%
▼ Real Brasileño	5.2826	-0.81%	1.77%	0.62%	-5.26%
▲ Peso Argentino	152.5060	0.55%	2.23%	6.27%	48.44%

*Leyenda: Variación 1D: 1 Día; 5D: 5 Días; 1M: 1 Mes; YTD: Var.% 31/12/21 a la fecha

Índices de Tipo de Cambio (3 meses)

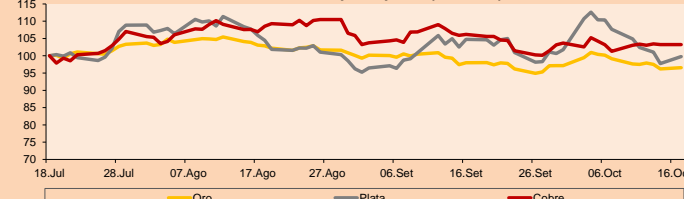


Base: 18/07/22=100
Fuente: Bloomberg

Commodities	Precio	1 D*	5 D*	1 M*	YTD*
▲ Oro (US\$ Oz. T) (LME)	1,650.09	0.34%	-1.11%	-1.49%	-9.79%
▲ Plata (US\$ Oz. T) (LME)	18.65	2.06%	-4.86%	-4.78%	-19.97%
▼ Cobre (US\$ TM) (LME)	7,652.75	0.00%	0.20%	-2.75%	-21.43%
▼ Zinc (US\$ TM) (LME)	2,980.50	0.00%	0.06%	-6.39%	-16.98%
▼ Petróleo WTI (US\$ Barril) (NYM)	85.46	-0.18%	-6.22%	0.83%	21.43%
▼ Estaña (US\$ TM) (LME)	19,993.00	0.00%	-0.97%	-5.86%	-49.22%
▼ Plomo (US\$ TM) (LME)	2,075.50	0.00%	2.52%	10.75%	-11.22%
▼ Azúcar #11 (US\$ Libra) (NYB-ICE)	18.77	-0.37%	0.86%	6.89%	1.84%
▼ Cacao (US\$ TM) (NYB-ICE)	2,340.00	-1.56%	-0.76%	-0.85%	-8.59%
▼ Café Arábica (US\$ TM) (NYB-ICE)	195.55	-0.58%	-10.07%	-9.09%	-12.37%

*Leyenda: Variación 1D: 1 Día; 5D: 5 Días; 1M: 1 Mes; YTD: Var.% 31/12/20 a la fecha

Índices de Metales principales (3 meses)



Base: 18/07/22=100
Fuente: Bloomberg

Renta Variable

Alemania (Acciones del DAX Index)

Más subieron Mon.	Precio	▲ %	Bolsa	Más bajaron Mon.	Mon.	Precio	▼ %	Bolsa
1COV GY	EUR	33.89	0.98	ADS GY	EUR	118.18	3.56	Xetra
BAS GY	EUR	44.08	1.75	EOAN GY	EUR	8.026	1.98	Xetra
CON GY	EUR	50.08	3.19	ENR GY	EUR	11.19	2.94	Xetra
DB1 GY	EUR	163.15	0.43	MRK GY	EUR	170.25	0.89	Xetra

Europa (Acciones del STOXX EUROPE 600)

Más subieron Mon.	Precio	▲ %	Bolsa	Más bajaron Mon.	Mon.	Precio	▼ %	Bolsa
NEX FP	EUR	96.75	2.93	STUN SE	CHF	97.1	2.99	SIX Swiss Ex
AKE FP	EUR	76.44	2.06	AUTO LN	GBP	530.8	1.38	Londres
BEI GY	EUR	100.1	-0.15	ZAL GY	EUR	23.31	4.48	Xetra
NEL NO	NOK	10.985	3.05	IMB LN	GBP	2007	-0.45	Londres

Panorama Mundial:

Estados Unidos:

El mercado estadounidense cerró con rendimientos positivos debido a que las empresas que hasta la fecha han presentado sus reportes del tercer trimestre, han declarado ganancias, por lo tanto, los inversionistas lo toman como buena señal para subir sus expectativas, luego de que la economía ha sido afectada por un periodo de fuerte inflación. El índice DOW JONES cerró con cifras positivas, esto porque hasta el momento, los reportes brindados por las empresas muestran resultados positivos y mayores a los esperados. Algunos analistas y bancos estadounidenses, los cuales indican que muchas empresas se encuentran infravaloradas y apegadas a un repunte del precio de las acciones. Las acciones con mejores rendimientos se encuentran JP Morgan Chase & Co. y Microsoft, con 4.20% y 3.92%, respectivamente. Del mismo modo, el índice S&P500 terminó con un rendimiento positivo, de esta manera, obtiene un récord dentro de las últimas dos semanas de rendimientos. Es importante resaltar los beneficios por el petróleo y el rendimiento de los sectores de productos de consumo no básico y de bienes inmobiliarios. Las acciones de Ceridian y DISH Network, ganaron 8.04% y 7.33%, respectivamente. Por último, el índice NASDAQ finalizó el día con índice positivo y dominó, teniendo su mejor resultado desde Julio. Acora terminó con un rendimiento de 167.52%. De este modo, DOW JONES +1.86%, S&P 500 +2.65% y NASDAQ +3.43% terminaron el día con resultados positivos.

Europa:

Los principales índices europeos terminaron la sesión con rendimientos positivos, impulsado por los bancos y las empresas inmobiliarias, ya que los inversores reaccionaron positivamente a la revocación del plan fiscal británico que había provocado el nerviosismo en los mercados. El índice paneuropeo STOXX 600 cerró al alza, donde todos los sectores avanzaron, con el inmobiliario subiendo casi un 4%, seguido por el 3.3% de subida de los valores de viajes y ocio. El mercado inglés, reflejado en el FTSE 100, terminó con ganancias esta sesión. Los inversores acogieron con satisfacción el giro del gobierno británico en su plan fiscal, ya que el recién nombrado ministro de Finanzas, Jeremy Hunt, reversionó la mayor parte del presupuesto y aseguró a los mercados que el Reino Unido volverá a una senda de endeudamiento más sostenible. Por su parte, el índice DAX cerró con rendimientos positivos, en un contexto donde la rentabilidad de su deuda pública a 10 años volvió a caer el lunes más de 10 puntos básicos, hasta el 2.2%, y se encaminó a su mayor caída diaria desde el 3 de octubre, tomando como referencia los gilts británicos. Por último, el mercado francés cerró al alza esta sesión en un máximo de casi dos semanas. En un escenario donde los trabajadores de las refinerías y los depósitos de combustible de cinco centros del gigante petrolero TotalEnergies tienen previsto prolongar su huelga al menos hasta el martes, cuando la CGT y otros sindicatos han convocado una huelga nacional que podría afectar al sistema de transporte de París y a los ferrocarriles nacionales. De este modo, FTSE 100 +0.90%; CAC 40 +1.83%; DAX +1.70%; STOXX 600 +1.83% terminaron en niveles positivos.

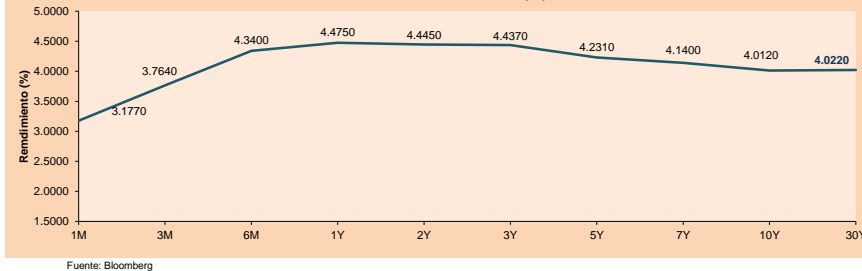
Asia:

Los principales índices asiáticos cerraron con rendimientos mixtos, luego del pronunciamiento del presidente chino, Xi Jinping sobre la seguridad nacional, mientras las esperanzas de los inversionistas desaparecen en medio de políticas de cero-COVID que impactan principalmente en el sector inmobiliario. El mercado chino acabó con rendimientos positivos, contrariamente al contexto del mercado asiático, donde el presidente Xi pidió acelerar la construcción de un ejército de clase mundial, al tiempo que promueve la lucha contra la COVID-19. Siguiendo la línea, el índice Hang Seng cerró en términos positivos, reportando una debilitación en las acciones inmobiliarias, además, las acciones del sector tecnología se dispararon después del mensaje del presidente. El mercado sureño cerró con ganancias, reversionó fuertes pérdidas en las primeras operaciones lideradas por el gigante tecnológico Kakao. En contraste, las filiales KakaoBank y KakaoPay cayeron un 5.14% y un 4.16%, respectivamente. El mercado japonés cerró a la baja, con las acciones siguiendo la tendencia del desplome de Wall Street desde la sesión anterior dado el miedo de los inversores ante señales de una recesión mundial. Por otro lado, las acciones relacionadas con el turismo tuvieron un rebote al alza con la empresa Kawasaki Kisen Kaisha Ltd liderando con un aumento de 6.11%. El mercado australiano terminó a la baja con las acciones de materias primas liderando la caída en 2% en el índice minero dado la baja en la rentabilidad del hierro. Empresas como China, Rio Tinto, BHP Group y Fortescue Metals Group cayeron entre 1.1% y 2.3%. De esta forma, NIKKEI -1.16%; HANG SENG +0.15%; CSI 300 +0.10%; S&P/ASX 200 -1.40%; KOSPI +0.32%; SHANGHAI COMPOSITE +0.42% terminaron con rendimientos mixtos en su mayor parte positivos.

ETFs

ETFs	Mon.	Cierre	1D	5D	30 D	YTD	Bolsa
SPDR S&P 500 ETF TRUST	USD	366.82	2.57%	1.89%	-4.86%	-22.77%	NYSE Arca
ISHARES MSCI EMERGING MARKET	USD	35.15	2.75%	0.00%	-6.99%	-28.05%	NYSE Arca
ISHARES IBOXX HIGH YLD CORP	USD	72.39	1.23%	1.61%	-2.44%	-16.80%	NYSE Arca
FINANCIAL SELECT SECTOR SPDR	USD	31.79	2.52%	3.38%	-3.84%	-18.59%	NYSE Arca
VANECK GOLD MINERS ETF	USD	23.45	3.21%	-2.37%	-2.29%	-26.79%	NYSE Arca
ISHARES RUSSELL 2000 ETF	USD	172.13	3.19%	2.66%	-3.83%	-22.62%	NYSE Arca
SPDR GOLD SHARES	USD	153.42	0.29%	-1.32%	-1.55%	-10.26%	NYSE Arca
ISHARES 20+ YEAR TREASURY BO	USD	98.09	-0.49%	-1.34%	-8.39%	-33.81%	NASDAQ GM
INVECO QQQ TRUST SERIES 1	USD	269.35	3.30%	1.10%	-6.90%	-32.30%	NASDAQ GM
ISHARES BIOTECHNOLOGY ETF	USD	122.49	2.43%	3.85%	-0.38%	-19.74%	NASDAQ GM
ENERGY SELECT SECTOR SPDR	USD	81.28	1.25%	1.45%	3.62%	46.45%	NYSE Arca
PROSHARES ULTRA VIX ST FUTUR	USD	12.61	-4.03%	-4.25%	21.25%	1.45%	Cboe BZX
UNITED STATES OIL FUND LP	USD	70.13	-0.06%	-4.95%	0.33%	29.01%	NYSE Arca
ISHARES MSCI BRAZIL ETF	USD	31.26	2.12%	-3.67%	4.20%	11.36%	NYSE Arca
SPDR S&P OIL & GAS EXP & PR	USD	140.91	2.36%	0.64%	2.69%	46.98%	NYSE Arca
UTILITIES SELECT SECTOR SPDR	USD	63.45	2.09%	-0.66%	-14.80%	-11.36%	NYSE Arca
ISHARES US REAL ESTATE ETF	USD	79.81	3.69%	2.65%	-12.79%	-31.28%	NYSE Arca
SPDR S&P BIOTECH ETF	USD	80.7	3.70%	3.93%	-3.09%	-27.92%	NYSE Arca
ISHARES IBOXX INVESTMENT GRA	USD	100.86	0.48%	-0.63%	-5.83%	-23.89%	NYSE Arca
REAL ESTE PR MORGAN USD EMERGI	USD	78.23	0.55%	-0.92%	-7.09%	-28.27%	NASDAQ GM
REAL ESTATE SELECT SECT SPDR	USD	35.03	3.73%	2.61%	-13.18%	-32.39%	NYSE Arca
ISHARES CHINA LARGE-CAP ETF	USD	24.9	3.06%	-2.62%	-11.04%	-31.93%	NYSE Arca
CONSUMER STIMULUS SPDR	USD	68.26	1.08%	2.28%	-4.30%	-11.48%	NYSE Arca
VANECK JUNIOR GOLD MINERS	USD	28.71	3.46%	-2.84%	-1.98%	-31.53%	NYSE Arca
SPDR BLOOMBERG HIGH YIELD BO	USD	88.81	1.22%	1.56%	-2.74%	-18.20%	NYSE Arca
VANGUARD REAL ESTATE ETF	USD	79.01	3.77%	3.00%	-12.49%	-31.89%	NYSE Arca
GRAYSCALE BITCOIN TRUST BTC	USD	11.46	2.69%	1.15%	-4.34%	-66.54%	OTC US

Curva de Rendimiento Bonos Tesoro EEUU (%)



Fuente: Bloomberg

LIMA

Acciones

	Valor	Moneda	Precio	1D*	5D*	30D*	YTD*	Frecuencia	Volumen (US\$)	Beta	Dividend Yield (%)	Price Earning	Capitalización Bursátil (M US\$)	Sector Económico*	Participación Índice	
▲	ALICORC1 PE**	S/.	5.95	0.01%	-0.79%	10.47%	-4.03%	100.00%	424,349	0.84	4.20	10.06	1,274.90	Industrial	3.53%	
#####	ATACOCB1 PE**	S/.	#N/A	N/A	#iVALOR!	#iVALOR!	#iVALOR!	0.00%	44	#N/A	N/A	-	#iVALOR!	Mineras	1.02%	
▼	BACKUS11 PE**	S/.	22.00	-0.05%	0.00%	4.27%	7.32%	75.00%	2,544	0.77	15.59	6.84	7,315.99	Industriales	0.82%	
▲	BAP PE**	US\$	129.70	2.13%	1.83%	-0.15%	4.78%	100.00%	1,673,518	1.22	3.09	-	10,313.74	Diversas	5.82%	
▲	BVN PE**	US\$	6.60	4.93%	-1.20%	6.97%	-9.59%	100.00%	19,826	1.56	1.06	-	1,819.19	Mineras	5.88%	
▲	CASAGRC1 PE**	S/.	8.68	-0.23%	-0.69%	7.16%	-4.62%	100.00%	37,896	1.23	62.23	5.76	183.79	Agrario	1.31%	
▼	BBVAC1 PE**	S/.	1.52	-3.80%	0.66%	5.56%	-8.43%	95.00%	59,349	0.70	6.95	5.66	2,820.60	Bancos y Financieras	2.85%	
▲	CORARE11 PE**	S/.	1.37	3.79%	1.48%	3.01%	-20.35%	75.00%	8,437	0.88	13.61	2.77	492.77	Industriales	1.72%	
▲	CPACASC1 PE**	S/.	4.25	1.43%	11.55%	11.84%	-14.14%	85.00%	31,895	0.82	0.00	11.81	485.23	Industriales	2.38%	
▲	CVERDEC1 PE**	US\$	29.00	1.72%	-1.69%	5.30%	-22.11%	95.00%	1,721	0.92	6.40	8.58	10,151.62	Mineras	5.25%	
-	ENGEPEC1 PE**	S/.	2.62	0.00%	-1.13%	-1.13%	-7.75%	85.00%	2,624	0.80	0.00	6.33	1,151.11	Servicios Públicos	1.44%	
-	ENDISPC1**	S/.	3.96	3.94%	3.94%	0.25%	-1.00%	45.00%	6,403	0.82	5.23	6.49	635.64	Servicios Públicos	0.98%	
▼	FERREY1 PE**	S/.	2.23	-0.89%	-0.89%	3.72%	8.78%	100.00%	13,563	0.92	11.65	4.50	530.32	Diversas	4.90%	
-	ANZAC1 PE**	S/.	0.70	0.00%	0.00%	-6.67%	-48.91%	55.00%	50	1.04	0.00	-	210.62	Diversas	4.05%	
▲	IFS PE**	US\$	22.55	10.54%	4.88%	5.18%	-16.01%	85.00%	32,118	0.83	10.64	7.10	2,602.68	Diversas	7.22%	
▲	INRETC1 PE**	US\$	33.50	0.99%	0.00%	7.20%	-4.15%	95.00%	300,830	1.00	4.09	21.96	3,643.02	Diversas	5.28%	
▼	LUSURC1 PE**	S/.	13.90	-0.71%	-1.07%	-9.74%	-2.39%	70.00%	1,310	0.00	5.50	11.39	1,701.43	Servicios Públicos	1.81%	
▲	MINSUR1 PE**	S/.	3.70	1.37%	-1.60%	-6.33%	-6.33%	80.00%	2,904	1.09	19.67	1.26	2,681.39	Mineras	3.09%	
-	PML PE**	US\$	0.09	0.00%	0.00%	0.00%	-25.00%	35.00%	7,160	#N/A	N/A	0.00	22.47	Mineras	2.12%	
-	SCCO PE**	US\$	47.05	0.00%	-0.76%	1.40%	-23.84%	95.00%	22,255	1.09	0.00	11.50	36,374.00	Mineras	2.14%	
-	SIDERC1 PE**	S/.	1.47	0.00%	-3.92%	-6.96%	-8.13%	65.00%	30,635	0.86	28.25	3.56	258.66	Industriales	1.43%	
#####	TV PE**	US\$	#N/A	N/A	#iVALOR!	#iVALOR!	#iVALOR!	0.00%	#N/A	N/A	1.28	0.00	-	#N/A	Mineras	2.93%
▲	UNACEMC1 PE**	S/.	1.73	1.17%	-0.57%	13.07%	-27.92%	80.00%	43,581	0.98	6.36	6.66	790.65	Industriales	3.00%	
-	VOLCABC1 PE**	S/.	0.51	0.00%	-5.56%	-19.05%	-15.00%	100.00%	34,490	1.43	0.00	10.23	522.61	Mineras	5.90%	
-	BROCALC1 PE**	S/.	5.31	0.00%	6.20%	8.15%	2.12%	35.00%	923	0.00	0.00	37.43	215.57	Mineras	0.00%	
#####	RIMSEGC1 PE**	S/.	#N/A	N/A	#iVALOR!	#iVALOR!	#iVALOR!	0.00%	943	0.00	0.00	10.49	#iVALOR!	Seguros	0.00%	
-	CORAREC1 PE**	S/.	1.92	0.00%	0.00%	0.00%	1.05%	35.00%	1,134	0.00	7.99	3.88	492.77	Industriales	0.00%	
-	ENGIEC1 PE**	S/.	5.02	0.00%	0.00%	-7.04%	-14.33%	25.00%	299	0.00	0.00	15.37	758.86	Industriales	0.00%	
-	GBVLAC1 PE**	S/.	2.30	0.00%	-3.77%	-8.37%	-15.44%	30.00%	648	0.00	0.00	-	105.28	Diversas	0.00%	

Cantidad de Acciones: 26
 Fuente: Bloomberg, Económica
 * Bloomberg Industry Classification System
 ** Se utiliza el PER de la bolsa y moneda de origen del instrumento
 *Leyenda: Variación 1D: 1 Día; 5D: 5 Días, 1M: 1 Mes; YTD: Var.% 31/12/21 a la fecha

Índices Sectoriales

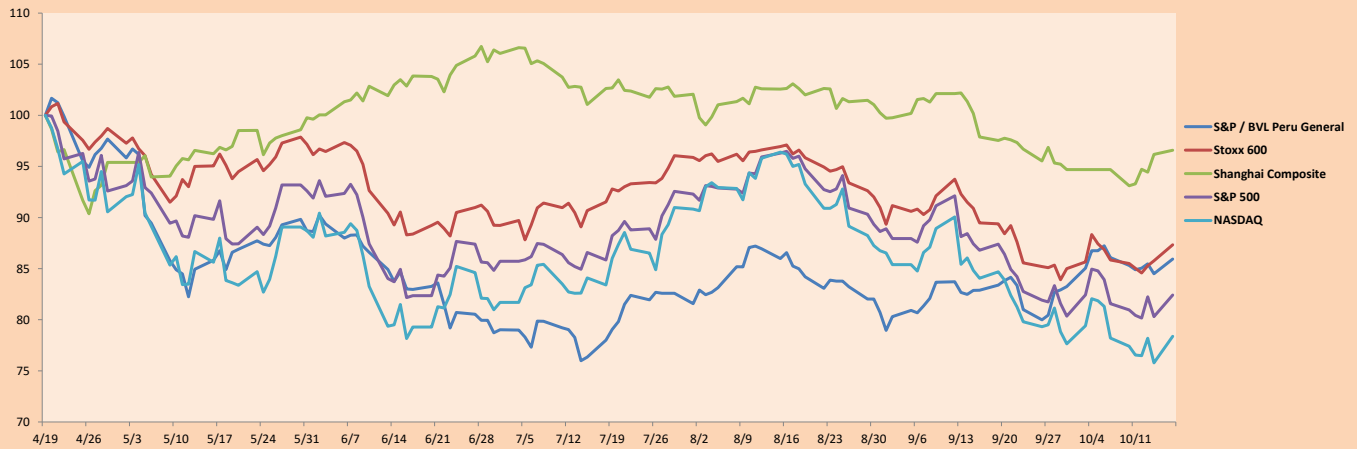
	Cierre	1D*	5D*	30D*	YTD*	Beta	
▲	S&P/BVLMining	336.50	0.91%	-0.81%	3.82%	-18.25%	1.19
▲	S&P/BVLConsumer	1,191.72	0.64%	0.55%	5.03%	3.81%	0.60
▲	S&P/BVLIndustrials	235.42	0.36%	1.13%	5.70%	-8.78%	0.73
▲	S&P/BVLFinancials	953.48	2.27%	2.37%	2.86%	5.23%	1.20
▲	S&P/BVLConstruction	228.10	0.98%	2.14%	6.69%	-19.51%	0.68
▲	S&P/BVLPublicSvcs	598.36	0.71%	0.34%	-3.92%	9.09%	0.12
▲	S&P/BVLElectricUtil	584.15	0.71%	0.34%	-3.92%	9.09%	0.12

*Leyenda: Variación 1D: 1 Día; 5D: 5 Días, 1M: 1 Mes; YTD: Var.% 31/12/21 a la fecha

Correlación Rend. Índice Minero vs Índice de Metales de Londres (3 meses)



Índices (6 meses)



Base: 19/04/22=100
 Fuente: Bloomberg

Coordinador Laboratorio de Mercado de Capitales: MS Javier Penny Pestana
 Apoyo: Mariáfe Urrutia, Fedele Calle, Miguel Solimano y Maciell Esquerre
 email: pulsobursatil@ulima.edu.pe
 facebook: www.facebook.com/pulsobursatil.ul

RATING SOBERANO

CLASIFICACIONES DE RIESGO

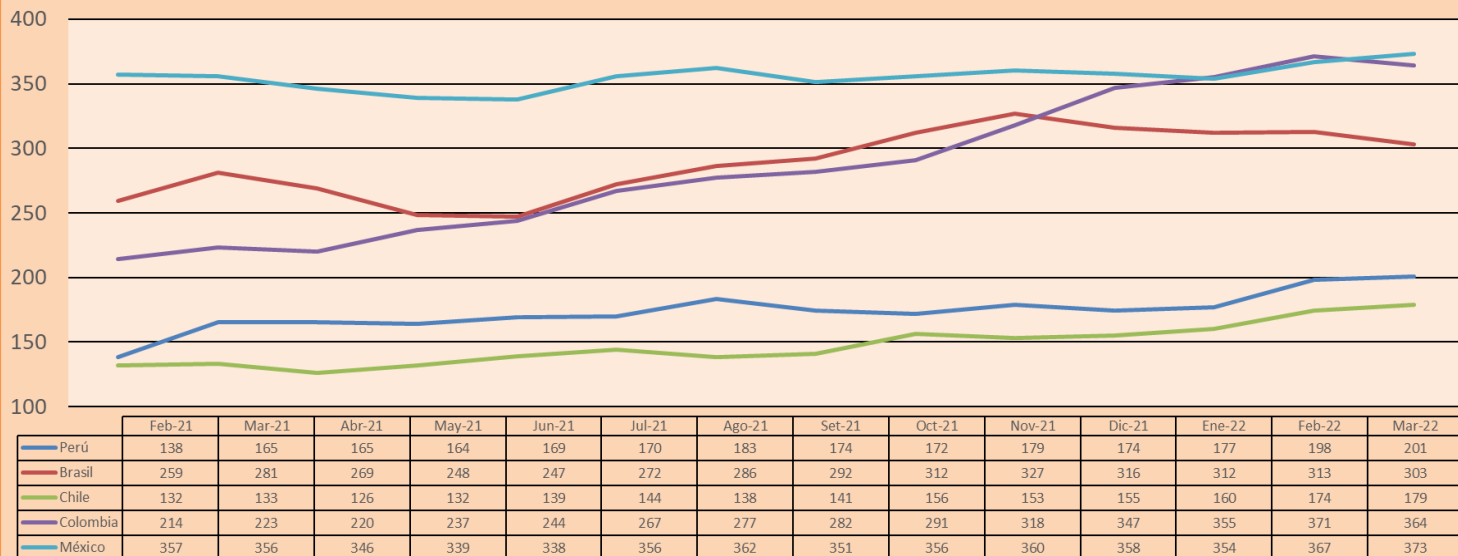
Moody's	S&P	Fitch	Prime
Aaa	AAA	AAA	67
Aa1	AA+	AA+	Alto Grado
Aa2	AA	AA	
Aa3	AA-	AA-	
A1	A+	A+	Grado Alto Medio
A2	A	A	
A3	A-	A-	
Baa1	BBB+	BBB+	Grado Bajo Medio
Baa2	BBB	BBB	
Baa3	BBB-	BBB-	
Ba1	BB+	BB+	Sin Grado de Inversión Especulativo
Ba2	BB	BB	
Ba3	BB-	BB-	
B1	B+	B+	Altamente Especulativo
B2	B	B	
B3	B-	B-	
Caa1	CCC+	CCC	Riesgo Sustancial Extremadamente Especulativo
Caa2	CCC		
Caa3	CCC-		
Ca	CC	DDD	Poca esperanzas de Pago
C	C		
	D		
		DD	Impago
		D	

Fuente: Bloomberg

Rating Crédito Latinoamérica			
Clasificadora de riesgo			
País	Moody's	Fitch	S&P
Perú	Baa1	BBB	BBB
México	Baa2	BBB-	BBB
Venezuela	C	WD	NR
Brazil	Ba2	BB-	BB-
Colombia	Baa2	BB+	BB+
Chile	A2	A-	A
Argentina	Ca	WD	CCC+
Panamá	Baa2	BBB-	BBB

Fuente: Bloomberg

Riesgo País Latinoamérica(pbs)



Fuente: BCRP

Coordinador Laboratorio de Mercado de Capitales: MS Javier Penny Pestana

Apoyo: Mariafe Urrutia, Fedele Calle, Miguel Solimano y Maciell Esquerre

email: pulsohorsatil@ulima.edu.pe

facebook: www.facebook.com/pulsohorsatil.ul