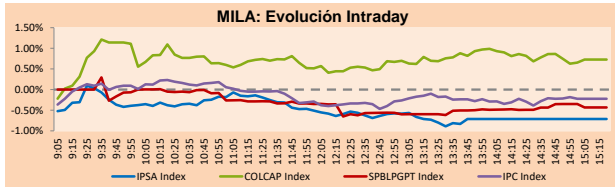


Lima, 19 de octubre de 2022

MILA

Principales índices	Cierre	1 D	5 D	1 M	YTD	Cap. Burs. (US\$ bill)
▼ IPSA (Chile)	5,087.69	-0.69%	3.06%	-7.88%	18.09%	92.13
▼ IGPA (Chile)	27,617.65	-0.17%	4.32%	-7.37%	28.06%	106.05
▼ COLSC (Colombia)	927.06	-0.14%	-0.38%	8.69%	-4.73%	3.32
▲ COLCAP (Colombia)	1,197.40	0.73%	1.40%	-0.67%	-15.14%	51.55
▼ S&P/BVL (Perú)*	20,115.73	-0.43%	1.25%	3.26%	-4.72%	80.22
▼ S&P/BVL SEL (Perú)	532.82	-0.33%	1.65%	4.04%	-5.45%	68.13
▼ S&P/BVL LIMA 25	28,543.35	-0.21%	0.91%	1.75%	-5.72%	79.73
▼ IPC (México)	46,217.44	-0.20%	1.18%	-1.23%	-13.24%	291.47
▲ S&P MILA 40	406.57	0.60%	-1.61%	-8.56%	-8.61%	176.90

* Cap. Bursátil del cierre anterior *Leyenda: Variación 1D: 1 Día; 5D: 5 Días; 1M: 1 Mes; YTD: Var.% 31/12/21 a la fecha

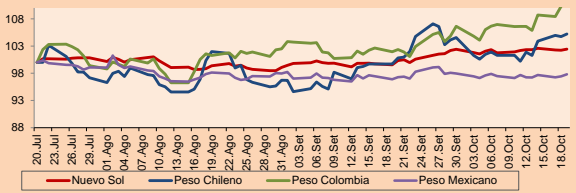


Fuente: Bloomberg

Monedas	Precio	1D*	5D*	30 D*	YTD*
▲ Sol (PEN)	3,9835	0.16%	0.08%	2.88%	-0.39%
▲ Peso Chileno (CLP)	974.750	0.46%	3.27%	5.52%	14.41%
▲ Peso Colombiano (COP)	4,841.75	1.59%	5.09%	9.88%	18.66%
▲ Peso Mexicano (MXN)	20.109	0.40%	0.58%	0.95%	-2.05%

*Leyenda: Variación 1D: 1 Día; 5D: 5 Días; 1M: 1 Mes; YTD: Var.% 31/12/21 a la fecha

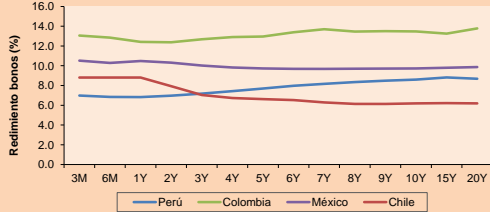
MILA: Índices de Tipo de Cambio (3 meses)



Base: 20/07/22=100
Fuente: Bloomberg

Renta Fija	Moneda	Precio	Bid Yield (%)	Ask Yield (%)	Duración
PERU 7.35 07/21/25	USD	103.659	5.98	5.79	2.43
PERU 4.125 08/25/27	USD	93.03	5.86	5.73	4.26
PERU 8.75 11/21/33	USD	117.125	6.61	6.50	7.15
PERU 6.55 03/14/37	USD	98.371	6.78	6.67	8.74
PERU 5.625 11/18/2050	USD	89.759	6.45	6.38	12.92
CHILE 2.25 10/30/22	USD	99.912	14.62	-3.19	0.02
CHILE 3.125 01/21/26	USD	92.811	5.65	5.50	3.01
CHILE 3.625 10/30/42	USD	69.182	6.42	6.32	12.57
COLOM 11.85 03/09/28	USD	111.918	9.08	8.93	3.98
COLOM 10.375 01/28/33	USD	105.882	9.59	9.34	6.32
COLOM 7.375 09/18/37	USD	81.387	9.84	9.70	8.27
COLOM 6.125 01/18/41	USD	68.595	9.92	9.81	9.20
MEX 4.10/02/23	USD	85.597	7.61	7.54	10.15
MEX5.55 01/45	USD	83.619	7.044	6.984	11.63

MILA: Curvas de Deuda Soberana



Fuente: Bloomberg

Renta Variable

Más subieron	Bolsa	Mon.	Precio	▲ %
ECOPETROL	Colombia	COP	2250.00	4.17
BANCOLOMBIA-PREF	Colombia	COP	30400	4.11
CENCOSUD SHOPPIN	Chile	CLP	1018.00	3.79
SMU SA	Chile	CLP	93.9	3.61
GRUPO AVAL SA-PF	Colombia	COP	554.10	3.38

Por Monto Negociado	Bolsa	Monto (US\$)
GRUPO F BANORT-O	Mexico	101,365,377
AMERICA MOVIL-L	Mexico	75,381,624
WALMART DE MEXIC	Mexico	72,524,502
FOMENTO ECON-UBD	Mexico	63,732,407
SOQUIMICH-B	Chile	50,168,029

Más bajaron	Bolsa	Mon.	Precio	▼ %
BANCO DAVIVIENDA	Colombia	COP	29500.00	-4.84
CEMENTOS ARGOS	Colombia	COP	3130	-3.69
GRUPO CARSO-A1	Mexico	MXN	74.51	-2.33
EMPRESAS COPEC	Chile	CLP	6195	-2.21
GRUPO BIMBO-A	Mexico	MXN	71.74	-1.97

Por Volumen	Bolsa	Volumen
ITAU CORPBANCA	Chile	704,128,857
ENEL CHILE SA	Chile	110,320,317
ENEL AMERICAS SA	Chile	102,364,014
AMERICA MOVIL-L	Mexico	92,142,219
BANCO SANTANDER	Chile	52,640,954

MILA

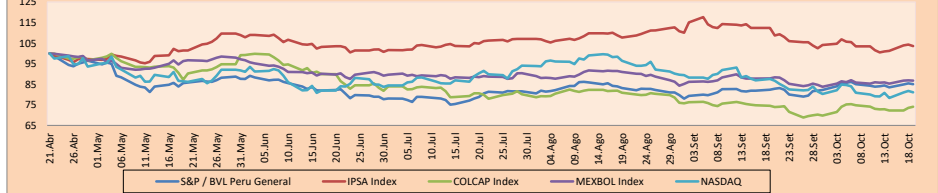
Perú: El Índice General de la BVL finalizó la sesión de hoy con un resultado negativo de -0.43%. El índice mantiene una tendencia negativa acumulada anual de -4.72% en moneda local, mientras que el rendimiento ajustado en dólares es de -4.35%. Luego, el S&P/BVL Perú SEL varió en -0.33% mientras que el S&P/BVL LIMA 25 en -0.21%. El spot PEN alonca S/ 3.9835. Titular: Perú Compramos: mptes atendieron el 65.32% del monto contratado para bienes sostenibles.

Chile: El índice IPSA culminó el día con un retorno negativo de -0.69%. Los sectores más perjudicados de la sesión fueron Finanzas (-2.16%) y el sector de Productos de consumo no Básico (-1.69%). Las acciones con el peor desempeño fueron Engine Energía Chile SA (-3.50%) y Banco Santander Chile (-3.39%). Titular: Reforma tributaria: análisis de Hacienda advierte por doble tributación de impuesto "Robin Hood" y sugiere modificaciones.

Colombia: El índice COLCAP concluyó la sesión con un retorno positivo de +0.73%. Los sectores más favorecidos de la jornada fueron Materiales (+3.23%) y Energía (+2.65%). Las acciones con el mejor desempeño fueron Grupo Bolívar SA +7.36% y Grupo del Inversión Suramericanas +6.13%. Titular: Indicador de Seguimiento a la Economía creció 8,6% frente a agosto del año pasado.

México: El índice IPC cerró el día con un retorno negativo de -0.20%. Los sectores menos beneficiados de la jornada fueron Materiales (-2.79%) y Finanzas (-0.65%). Las acciones con el peor desempeño fueron Industrias Penoles (-4.03%) y Grupo Mexico SAB de CV (-3.17%). Titular: Interés real de 5% es suficientemente restrictivo para analizar cerrar el ciclo alcista.

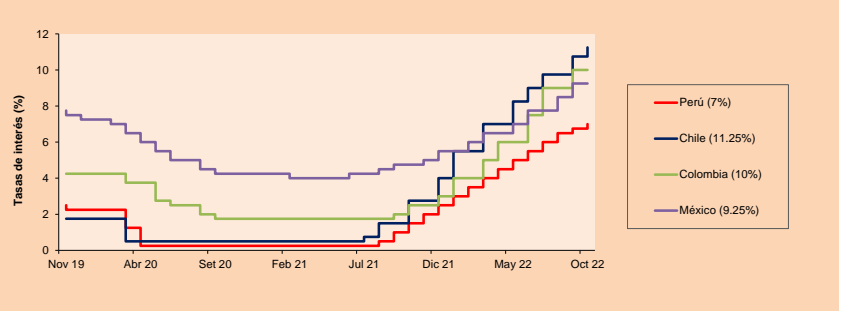
MILA: Índices bursátiles (6m)



Base: 22/04/22=100
Fuente: Bloomberg

ETFs	Mon.	Cierre	1D	5D	30 D	YTD	Bolsa
▼ iShares MSCI All Peru Capped	USD	25.14	-1.10%	-0.83%	-2.93%	-15.12%	NYSE Arca
▼ iShares MSCI Chile Capped	USD	23.77	-0.67%	1.11%	-12.80%	2.94%	Cboe BZX
▲ Global X MSCI Colombia	USD	-	-	-	-	-	-
▼ iShares MSCI Mexico Capped	USD	46.02	-0.54%	0.83%	-1.24%	-9.05%	NYSE Arca
▼ iShares MSCI Emerging Markets	USD	34.52	-1.82%	-0.32%	-8.94%	-29.33%	NYSE Arca
▼ Vanguard FTSE Emerging Markets	USD	35.94	-1.75%	-0.31%	-8.55%	-27.34%	NYSE Arca
▼ iShares Core MSCI Emerging Markets	USD	42.6	-1.73%	-0.26%	-8.72%	-28.83%	NYSE Arca
▼ iShares JP Morgan Emerging Markets Bonds	USD	50.22	-1.20%	-0.08%	-5.76%	-20.06%	Cboe BZX
▼ Morgan Stanley Emerging Markets Domestic	USD	3.94	-1.50%	-1.50%	-10.45%	-28.10%	New York

MILA: Tasas de Referencia de Política Monetaria



Fuente: Bloomberg

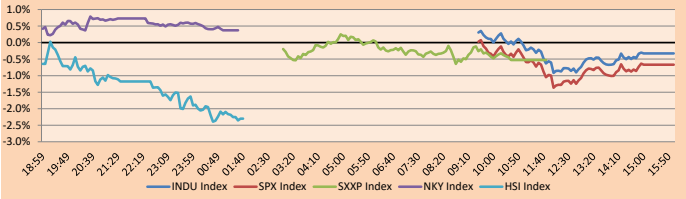
Coordinador Laboratorio de Mercado de Capitales: MS Javier Penny Pestana
Apoyo: Marifae Urrutia, Fedele Calle, Miguel Solimano y Macieli Esquerre
email: pulsobursatil@ulima.edu.pe
facebook: www.facebook.com/pulsobursatil.u

MUNDO

Principales índices	Cierre	1 D*	5 D*	1 M*	YTD*	Cap. Burs. (US\$ Mill.)
▼ Dow Jones (EEUU)	30,423.81	-0.33%	4.15%	-1.92%	-16.28%	9,424,088
▼ Standard & Poor's 500 (EEUU)	3,685.16	-0.67%	3.30%	-5.25%	-22.47%	32,674,437
▼ NASDAQ Composite (EEUU)	10,680.51	-0.85%	2.53%	-7.41%	-31.73%	18,228,334
▼ Stoxx EUROPE 600 (Europa)	397.73	-0.53%	3.07%	-2.49%	-18.46%	11,317,838
▼ DAX (Alemania)	12,741.41	-0.19%	4.68%	-0.48%	-19.79%	1,368,502
▼ FTSE 100 (Reino Unido)	6,924.99	-0.17%	1.45%	-4.31%	-6.22%	1,692,634
▼ CAC 40 (Francia)	6,040.72	-0.43%	3.82%	-0.34%	-15.55%	2,026,124
▼ IBEX 35 (España)	7,583.60	-0.36%	4.44%	-5.12%	-12.97%	517,926
▼ MSCI AC Asia Pacific Index	138.80	1.36%	0.85%	-7.15%	-28.08%	19,116,870
▼ HANG SENG (Hong Kong)	16,511.28	-2.38%	-1.14%	-12.09%	-29.43%	2,521,559
▼ SHANGHAI SE Comp. (China)	3,044.38	-1.19%	0.62%	-2.50%	-16.36%	5,914,101
▲ NIKKEI 225 (Japón)	27,257.38	0.37%	3.26%	-1.56%	-5.33%	3,154,846
▲ S&P / ASX 200 (Australia)	6,800.06	0.31%	2.29%	-0.09%	-8.66%	1,427,848
▼ KOSPI (Corea del Sur)	2,237.44	-0.56%	1.59%	-0.51%	-24.86%	1,195,311

*Leyenda: Variación 1D: 1 Día; 5D: 5 Días; 1M: 1 Mes; YTD: Var.% 31/12/21 a la fecha

Mercado Evolución Intraday (var %)

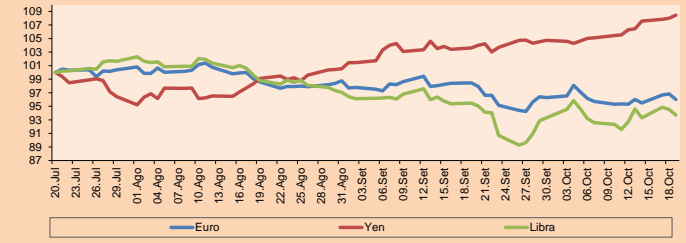


Fuente: Bloomberg

Monedas	Precio	1 D*	5 D*	1 M*	YTD*
▼ Euro	0.9773	-0.86%	0.72%	-2.50%	-14.05%
▲ Yen	149.9000	0.43%	2.04%	4.67%	30.26%
▼ Libra Esterlina	1.1219	-0.89%	1.07%	-1.85%	-17.09%
▲ Yuan	7.2287	0.37%	0.75%	3.19%	13.73%
▲ Dólar de Hong Kong	7.8499	0.00%	0.00%	0.01%	0.68%
▲ Real Brasileño	5.2721	0.59%	-0.57%	1.99%	-5.45%
▲ Peso Argentino	153.1750	0.23%	1.43%	6.11%	49.10%

*Leyenda: Variación 1D: 1 Día; 5D: 5 Días; 1M: 1 Mes; YTD: Var.% 31/12/21 a la fecha

Índices de Tipo de Cambio (3 meses)

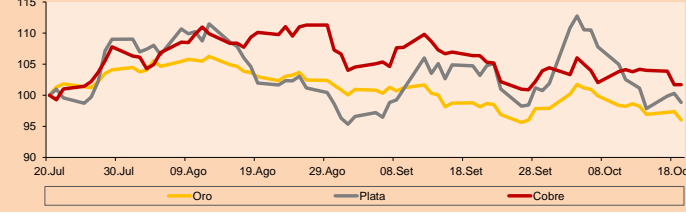


Base: 20/07/22=100
Fuente: Bloomberg

Commodities	Precio	1 D*	5 D*	1 M*	YTD*
▼ Oro (US\$ Oz. T) (LME)	1,629.44	-1.38%	-2.61%	-2.77%	-10.92%
▼ Plata (US\$ Oz. T) (LME)	18.46	-1.45%	-2.94%	-5.62%	-20.78%
- Cobre (US\$ TM) (LME)	7,483.00	0.00%	-2.00%	-4.39%	-23.18%
- Zinc (US\$ TM) (LME)	2,879.25	0.00%	-2.06%	-9.05%	-19.80%
▲ Petróleo WTI (US\$ Barril) (NYM)	85.55	3.30%	-1.97%	0.22%	21.55%
- Estanto (US\$ TM) (LME)	19,415.00	0.00%	-2.44%	-7.66%	-50.69%
- Plomo (US\$ TM) (LME)	2,049.50	0.00%	-1.29%	9.86%	-12.33%
▼ Azúcar #11 (US\$ Libra) (NYB-ICE)	18.65	-0.11%	-0.16%	7.37%	1.19%
▲ Cacao (US\$ TM) (NYB-ICE)	2,308.00	0.13%	-0.43%	-2.57%	-9.84%
▼ Café Arábica (US\$ TM) (NYB-ICE)	192.30	-1.44%	-8.32%	-13.03%	-13.82%

*Leyenda: Variación 1D: 1 Día; 5D: 5 Días; 1M: 1 Mes; YTD: Var.% 31/12/20 a la fecha

Índices de Metales principales (3 meses)



Base: 20/07/22=100
Fuente: Bloomberg

Renta Variable

Alemania (Acciones del DAX Index)			
Más subidor Mon.	Precio	▲ %	Bolsa
MBG GY	EUR 57.47	0.58	Xetra
DBK GY	EUR 8.887	0.38	Xetra
DPW GY	EUR 34.345	-0.13	Xetra
1COV GY	EUR 35.25	1.82	Xetra

Europa (Acciones del STOXX EUROPE 600)			
Más subidor Mon.	Precio	▲ %	Bolsa
SAVE SS	SEK 124.95	4.32	Stockholm
BANB SE	CHF 72.5	-5.84	SIX Swiss Ex
TKWY NA	EUR 15.508	1.03	EN Amsterdam
TIT IM	EUR 0.1888	-0.11	Borsa Italiana

Panorama Mundial:

Estados Unidos:

El mercado estadounidense cerró con rendimientos negativos, en donde los rendimientos del Tesoro se mantuvieron elevados, sugiriendo la persistencia de los temores por una recesión. Por ejemplo, el rendimiento a 10 años alcanzó 4.136%, su máximo desde 2008. El índice DOW JONES cerró con cifras negativas ya que las viviendas iniciadas, una medida de la nueva construcción residencial, cayeron por encima de las expectativas. El sector inmobiliario residencial se ha visto debilitado por el alza de tasas de la Fed ya que, al incrementar las tasas de las hipotecas, los constructores desconfían del aumento de la oferta. Del mismo modo, el índice S&P500 terminó con un rendimiento negativo, en un contexto donde el "Libro Beige" de la Fed sobre la actividad económica mostró que las empresas observaron que las presiones sobre los precios seguían siendo elevadas. El ritmo de crecimiento económico era desigual, con zonas reportando que mayores tasas de inflación, y las interrupciones de la cadena de suministro frenaban la actividad. Por último, el índice NASDAQ finalizó la sesión a la baja tras el débil reporte de ingresos de Abbott Laboratories. El fabricante de dispositivos médicos anunció un crecimiento menor de lo esperado en las ventas internacionales de dispositivos debido a la fuerza del dólar estadounidense y los problemas de suministro en China. De este modo, DOW JONES -0.33%, S&P 500 -0.66% y NASDAQ -0.85% terminaron el día con resultados negativos.

Europa:

Los principales índices europeos terminaron la sesión con rendimientos negativos. En un contexto en el que la libra esterlina cotizó en torno a 1.13 dólares durante la tercera semana de octubre, mientras que la preocupación por la incertidumbre fiscal en Gran Bretaña y las perspectivas de subidas agresivas de los tipos de interés por parte de la Reserva Federal estadounidense siguen afectando al mercado de acciones. El índice paneuropeo STOXX 600 acabó con pérdidas debido a los rendimientos de los sectores de servicios financieros, construcción y alimentación y bebidas. Las empresas tecnológicas se desmarcan de la tendencia y ganaron un 1.2%. El mercado inglés, reflejado en el FTSE 100, acabó con pérdidas debido a las acciones en el sector inmobiliario y de consumo discrecional. Luego de que los resultados acerca de la inflación más alta de lo esperado, llevó al IPC a su máximo de 40 años del 10.1% en septiembre. SEGR0 y Persimmon fueron las empresas más rezagadas del índice, con una caída del 4% y el 3%, respectivamente. Del mismo modo, el mercado alemán, reflejado en el índice DAX cerró en terreno negativo, ya que hubo pérdidas en los servicios financieros, la construcción y los viajes. Sin embargo, hubo ganancias en el sector de seguros y energía. Las acciones de Sartorius cayeron un 15% después de que dijera que las ventas de todo el año se situarán en la mitad inferior de su rango objetivo. El mercado francés disminuyó esta sesión, en un contexto de huelga durante las últimas tres semanas, que sigue perturbando gravemente la distribución de combustible en todo el país, especialmente en el norte y el centro de Francia y en la región de París. En el ámbito empresarial, Alstom y Publicis Groupe lideraron las ganancias, con una subida de casi el 3% cada una. De este modo, FTSE 100 -0.17%; CAC 40 -0.43%; DAX -0.19%; STOXX 600 -0.53% terminaron en niveles negativos.

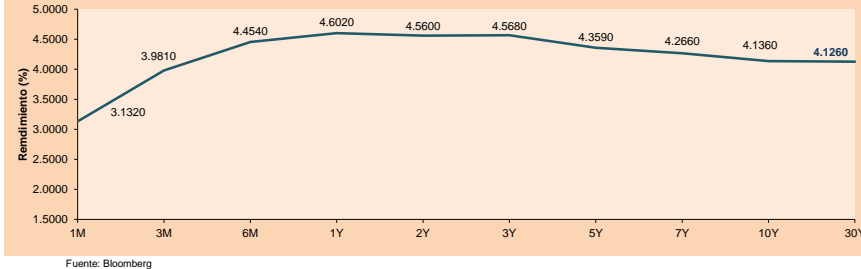
Asia:

Los principales índices asiáticos cerraron con rendimientos mixtos. El mercado chino acabó con rendimientos negativos, en medio de una incertidumbre por el anuncio del Congreso del Partido Comunista, incluso con el respaldo de medidas gubernamentales en la estabilización del mercado. Por el lado corporativo, los bienes de consumo básico bajaron un 3.2%, liderando las pérdidas de la sesión. En línea, el índice Hang Seng cerró a la baja después de que el líder de la ciudad pronunció su primer discurso político, ya que las medidas de estímulo económico no lograron impulsar las expectativas. En adición, Hong Kong anunció un descuento en el impuesto para la compra de viviendas más una residencia permanente a profesionales extranjeros que hallan vivido más de 7 años ahí. El mercado surcoreano acabó con pérdidas debido al fortalecimiento del dólar, mientras que el rendimiento de los bonos de referencia aumentó. Las acciones de los pesos pesados como Samsung cayeron en 1.24%, su par SK Hynix perdió un 3.03% y LG aumentó en 1.74%. El mercado japonés cerró al alza, siguiendo las ganancias nocturnas en Wall Street después del reporte de sólidas ganancias corporativas en EE.UU. Asimismo, según Seiji Ara las acciones japonesas tuvieron un buen resultado debido al tipo de cambio. Los servicios públicos lideraron las ganancias en 2.15% y en lo que respecta al sector individual Tokyo Electric Power Company ganó un 2.73% y Tokyo Gas Co Ltd añadió un 2.42%. El mercado australiano terminó al alza con las acciones de los sectores financiero y salud encabezando las ganancias, eclipsando las pérdidas de oro y energía. De esta forma, NIKKEI +0.37%; HANG SENG -2.38%; CSI 300 -1.61%; S&P/ASX 200 +0.31%; KOSPI -0.56%; SHANGHAI COMPOSITE -1.19% terminaron con rendimientos mixtos.

ETFs

	Mon.	Cierre	1D	5D	30 D	YTD	Bolsa
SPDR S&P 500 ETF TRUST	USD 368.5	-0.71%	3.35%	-5.16%	-22.41%	NYSE Arca	
ISHARES MSCI EMERGING MARKET	USD 34.52	-1.82%	-0.32%	-8.94%	-29.33%	NYSE Arca	
ISHARES IBOXX HIGH YLD CORP	USD 72.2	-0.96%	0.87%	-3.06%	-17.02%	NYSE Arca	
FINANCIAL SELECT SECTOR SPDR	USD 31.77	-1.64%	4.89%	-4.48%	-18.64%	NYSE Arca	
VANECK GOLD MINERS ETF	USD 22.89	-3.05%	-4.70%	-6.27%	-28.54%	NYSE Arca	
ISHARES RUSSELL 2000 ETF	USD 171.21	-1.70%	2.36%	-5.16%	-23.03%	NYSE Arca	
SPDR GOLD SHARES	USD 151.69	-1.34%	-2.76%	-2.74%	-11.27%	NYSE Arca	
ISHARES 20+ YEAR TREASURY BO	USD 96.53	-1.82%	-3.81%	-10.05%	-34.86%	VASDAQ GM	
INVESCO QQQ TRUST SERIES 1	USD 270.49	-0.36%	2.98%	-7.06%	-32.01%	VASDAQ GM	
ISHARES BIOTECHNOLOGY ETF	USD 118.53	-3.41%	-0.42%	-2.68%	-22.34%	VASDAQ GM	
ENERGY SELECT SECTOR SPDR	USD 84.41	2.95%	5.35%	8.72%	52.09%	NYSE Arca	
PROSHARES ULTRA VIX ST FUTUR	USD 12.37	1.31%	-6.64%	24.45%	-0.48%	Cboe BZX	
UNITED STATES OIL FUND LP	USD 70.04	1.95%	-1.25%	-0.01%	28.84%	NYSE Arca	
ISHARES MSCI BRAZIL ETF	USD 32.28	0.56%	2.90%	3.23%	15.00%	NYSE Arca	
SPDR S&P OIL & GAS EXP & PR	USD 145.94	2.56%	4.46%	7.29%	52.23%	NYSE Arca	
UTILITIES SELECT SECTOR SPDR	USD 63.77	-1.30%	3.66%	-14.93%	-10.91%	NYSE Arca	
ISHARES US REAL ESTATE ETF	USD 78.7	-2.49%	1.26%	-13.89%	-32.24%	NYSE Arca	
SPDR S&P BIOTECH ETF	USD 77.11	-4.90%	-2.02%	-6.23%	-31.13%	NYSE Arca	
ISHARES IBOXX INVESTMENT GRA	USD 100.07	-1.37%	-1.09%	-6.72%	-24.49%	NYSE Arca	
REAL EST P J MORGAN USD EMERGI	USD 77.88	-1.49%	-0.94%	-7.83%	-28.59%	VASDAQ GM	
REAL ESTATE SELECT SECT SPDR	USD 34.6	-2.51%	1.76%	-13.30%	-33.22%	NYSE Arca	
ISHARES CHINA LARGE-CAP ETF	USD 23.66	-4.21%	4.25%	-15.77%	-35.32%	NYSE Arca	
CONSUMER STAPLES SPDR	USD 68.83	-0.46%	1.74%	-3.52%	-10.74%	NYSE Arca	
VANECK JUNIOR GOLD MINERS	USD 27.79	-3.54%	-6.43%	-7.49%	-33.72%	NYSE Arca	
SPDR BLOOMBERG HIGH YIELD BO	USD 88.65	-0.88%	0.86%	-3.33%	-18.35%	NYSE Arca	
VANGUARD REAL ESTATE ETF	USD 77.88	-2.49%	1.56%	-13.62%	-32.87%	NYSE Arca	
GRAYSCALE BITCOIN TRUST BTC	USD 11.25	-0.53%	0.36%	-6.95%	-67.15%	OTC US	

Curva de Rendimiento BonosTesoro EEUU (%)



Fuente: Bloomberg

LIMA

Acciones

Valor	Moneda	Precio	1D*	5D*	30D*	YTD*	Frecuencia	Volumen (US\$)	Beta	Dividend Yield (%)	Price Earning	Capitalización Bursátil (M US\$)	Sector Económico*	Participación Índice
▼ ALICORC1 PE**	S/.	6.03	-0.14%	-0.38%	8.69%	-4.73%	100.00%	55,939	0.84	4.15	10.19	1,290.22	Industrial	3.53%
▲ ATACOCB1 PE**	S/.	-	-	-	-	-	-	-	-	-	-	-	Mineras	1.02%
- BACKUSI1 PE**	S/.	22.00	0.00%	0.00%	2.33%	7.32%	75.00%	14,755	0.77	15.59	6.84	7,306.26	Industriales	0.82%
▼ BAP PE**	US\$	131.18	-0.76%	0.91%	1.21%	5.98%	100.00%	2,335,903	1.22	3.05	-	10,431.43	Diversas	5.82%
▼ BVN PE**	US\$	6.35	-3.79%	-3.64%	-0.78%	-13.01%	95.00%	54,361	1.56	1.10	-	1,750.28	Mineras	5.88%
▼ CASAGRC1 PE**	S/.	8.50	-1.28%	-2.63%	1.19%	-6.59%	100.00%	57,205	1.22	63.55	5.64	179.74	Agrario	1.31%
▼ BBVAC1 PE**	S/.	1.51	-0.66%	0.00%	0.67%	-9.04%	90.00%	6,673	0.68	6.99	5.62	2,798.32	Bancos y Financieras	2.85%
▲ CORAREI1 PE**	S/.	1.38	0.73%	2.99%	-5.48%	-19.77%	80.00%	35,246	0.88	13.51	2.79	492.57	Industriales	1.72%
▲ CPACASC1 PE**	S/.	4.23	0.71%	1.44%	12.20%	-14.55%	85.00%	10,856	0.82	0.00	11.75	486.50	Industriales	2.38%
▲ CVERDEC1 PE**	US\$	30.00	0.84%	5.23%	11.11%	-19.42%	95.00%	86,862	0.93	6.19	8.88	10,501.68	Mineras	5.25%
- ENGEPEC1 PE**	S/.	2.60	0.00%	-1.89%	-1.89%	-8.45%	85.00%	564,690	0.80	17.19	6.28	1,140.80	Servicios Públicos	1.44%
- ENDISPC1**	S/.	4.00	0.00%	4.99%	1.27%	0.00%	45.00%	764,340	0.82	5.18	6.56	641.21	Servicios Públicos	0.98%
▼ FERREYCI1 PE**	S/.	2.23	-0.89%	-0.89%	2.76%	8.78%	100.00%	52,106	0.91	11.65	4.50	529.61	Diversas	4.90%
- AENZAC1 PE**	S/.	0.70	0.00%	0.00%	-12.50%	-48.91%	50.00%	50	1.04	0.00	-	210.34	Diversas	4.05%
▲ IFS PE**	US\$	22.11	1.33%	8.38%	2.12%	-17.65%	85.00%	24,216	0.84	10.85	6.96	2,551.89	Diversas	7.22%
- INRETC1 PE**	US\$	34.50	0.00%	4.39%	8.66%	-1.29%	95.00%	183,678	1.00	3.97	22.62	3,751.77	Diversas	5.28%
- LUSURC1 PE**	S/.	13.90	0.00%	-0.71%	-9.74%	-2.39%	75.00%	13,600	0.00	5.50	11.39	1,699.17	Servicios Públicos	1.81%
- MINSURI1 PE**	S/.	3.70	0.00%	1.37%	-6.33%	-6.33%	80.00%	7,005	1.09	19.67	1.26	2,677.82	Mineras	3.09%
- PML PE**	US\$	0.09	0.00%	0.00%	0.00%	-25.00%	30.00%	7,160	-	0.00	-	22.47	Mineras	2.12%
▼ SCCO PE**	US\$	46.70	-0.74%	1.52%	-0.85%	-24.41%	90.00%	9,370	1.09	8.57	11.42	36,103.42	Mineras	2.14%
▲ SIDERC1 PE**	S/.	1.50	2.04%	-0.66%	-3.85%	-6.25%	65.00%	2,601	0.86	27.69	3.63	263.59	Industriales	1.43%
▲ TV PE**	US\$	-	-	-	-	-	0.00%	-	-	1.28	0.00	-	Mineras	2.93%
- UNACEMC1 PE**	S/.	1.72	0.00%	-0.58%	12.42%	-28.33%	80.00%	52,122	0.98	6.40	6.63	785.03	Industriales	3.00%
- VOLCABC1 PE**	S/.	0.51	0.00%	-1.92%	-17.74%	-15.00%	100.00%	9,900	1.42	0.00	10.23	521.92	Mineras	5.90%
- BROCALC1 PE**	S/.	5.31	0.00%	6.41%	8.15%	2.12%	30.00%	922	0.00	0.00	37.43	215.28	Mineras	0.00%
▲ RIMSEGC1 PE**	S/.	-	-	-	10.98%	-	0.00%	941	0.00	0.00	10.49	-	Seguros	0.00%
- CORAREC1 PE**	S/.	1.92	0.00%	0.00%	0.00%	1.05%	35.00%	1,133	0.00	0.00	3.88	492.57	Industriales	0.00%
▼ ENGIEC1 PE**	S/.	5.00	-0.40%	-0.40%	-7.41%	-14.68%	30.00%	5,021	0.00	5.02	15.31	754.83	Industriales	0.00%
- GBVLAC1 PE**	S/.	2.30	0.00%	-3.77%	-4.96%	-15.44%	20.00%	647	0.00	0.00	-	105.14	Diversas	0.00%

Cantidad de Acciones: 26
 Fuente: Bloomberg, Economía
 * Bloomberg Industry Classification System
 ** Se utiliza el PER de la bolsa y moneda de origen del instrumento
 *Leyenda: Variación 1D: 1 Día; 5D: 5 Días, 1M: 1 Mes; YTD: Var.% 31/12/21 a la fecha

Subieron 8
 Bajaron 8
 Mantuvieron 10

Índices Sectoriales

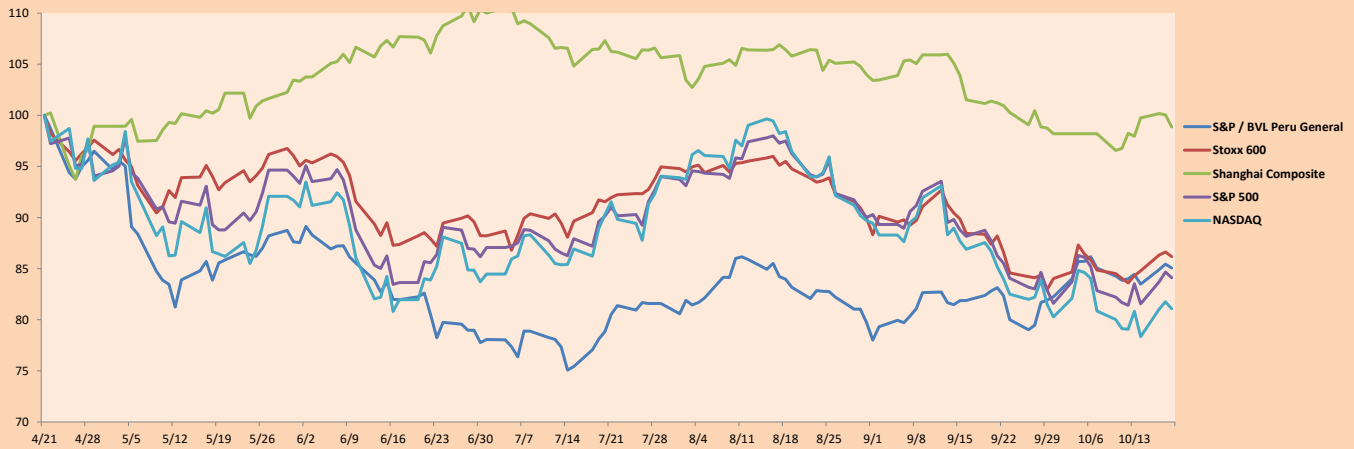
	Cierre	1D*	5D*	30D*	YTD*	Beta
▼ S&P/BVLMining	333.88	-0.93%	0.71%	1.80%	-18.88%	1.19
▲ S&P/BVLConsumer	1,213.87	0.23%	2.94%	6.27%	5.74%	0.60
▼ S&P/BVLIndustrials	235.03	-0.13%	-0.14%	4.46%	-8.93%	0.73
▼ S&P/BVLFinancials	962.93	-0.38%	1.50%	4.10%	6.27%	1.20
▲ S&P/BVLConstruction	227.54	0.25%	0.23%	5.30%	-19.70%	0.68
▼ S&P/BVLPublicSvcs	596.85	-0.20%	0.09%	-4.16%	8.81%	0.14
▼ S&P/BVLElectricUtil	582.68	-0.20%	0.09%	-4.16%	8.82%	0.14

*Leyenda: Variación 1D: 1 Día; 5D: 5 Días, 1M: 1 Mes; YTD: Var.% 31/12/21 a la fecha

Correlación Rend. Índice Minero vs Índice de Metales de Londres (3 meses)



Índices (6 meses)



Base: 21/04/22=100
 Fuente: Bloomberg

Coordinador Laboratorio de Mercado de Capitales: MS Javier Penny Pestana
 Apoyo: Mariáfe Urrutia, Fedele Calle, Miguel Solimano y Maciell Esquerre
 email: pulsobursatil@ulima.edu.pe
 facebook: www.facebook.com/pulsobursatil.ul

RATING SOBERANO

CLASIFICACIONES DE RIESGO

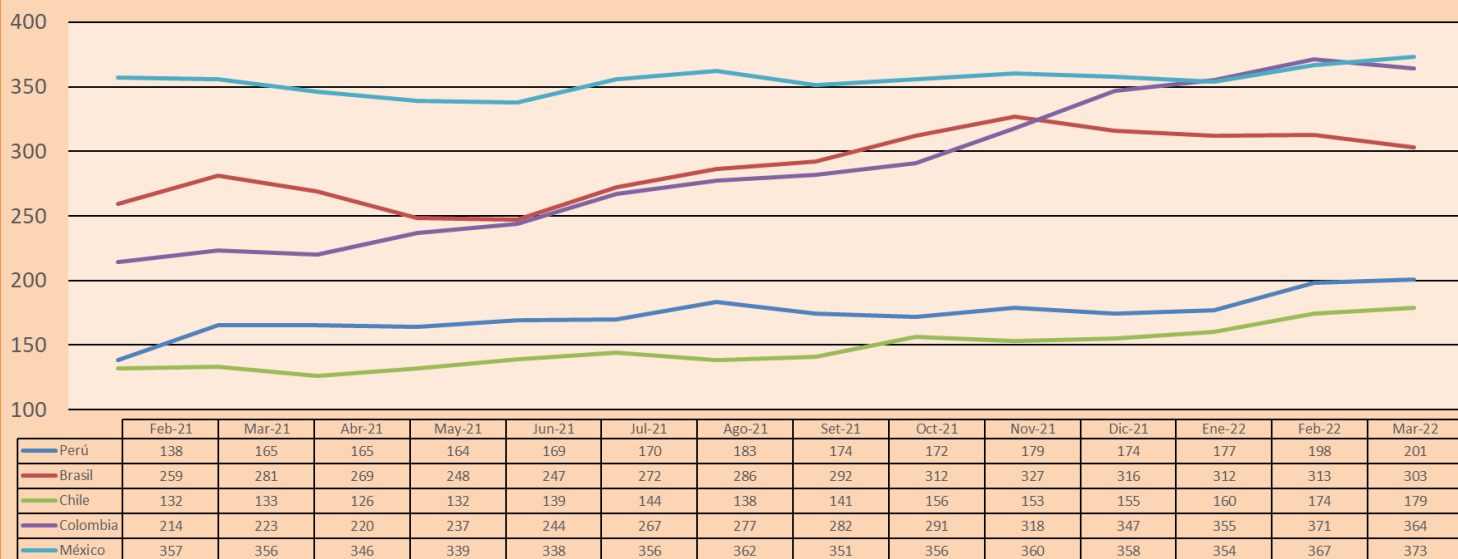
Moody's	S&P	Fitch	Prime
Aaa	AAA	AAA	91
Aa1	AA+	AA+	Alto Grado
Aa2	AA	AA	
Aa3	AA-	AA-	
A1	A+	A+	Grado Alto Medio
A2	A	A	
A3	A-	A-	
Baa1	BBB+	BBB+	Grado Bajo Medio
Baa2	BBB	BBB	
Baa3	BBB-	BBB-	
Ba1	BB+	BB+	Sin Grado de Inversión Especulativo
Ba2	BB	BB	
Ba3	BB-	BB-	
B1	B+	B+	Altamente Especulativo
B2	B	B	
B3	B-	B-	
Caa1	CCC+	CCC	Riesgo Sustancial Extremadamente Especulativo
Caa2	CCC		
Caa3	CCC-		
Ca	CC	DDD	Poca esperanzas de Pago
C	C		
	D		
		DD	Impago
		D	

Fuente: Bloomberg

Rating Crédito Latinoamérica			
Clasificadora de riesgo			
País	Moody's	Fitch	S&P
Perú	Baa1	BBB	BBB
México	Baa2	BBB-	BBB
Venezuela	C	WD	NR
Brazil	Ba2	BB-	BB-
Colombia	Baa2	BB+	BB+
Chile	A2	A-	A
Argentina	Ca	WD	CCC+
Panamá	Baa2	BBB-	BBB

Fuente: Bloomberg

Riesgo País Latinoamérica(pbs)



Fuente: BCRP

Coordinador Laboratorio de Mercado de Capitales: MS Javier Penny Pestana
Apoyo: Mariafe Urrutia, Fedele Calle, Miguel Solimano y Maciell Esquerre
email: pulsohorsatil@ulima.edu.pe
facebook: www.facebook.com/pulsohorsatil.ul