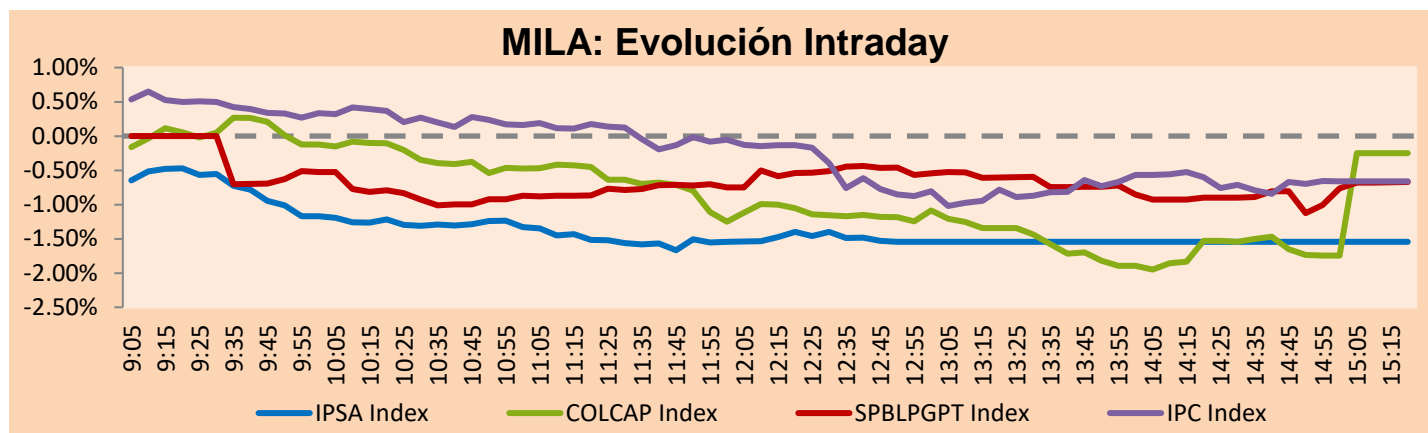


MILA

Principales índices	Cierre	1 D	5 D	1 M	YTD	Cap. Burs. (US\$ bill)
▼ IPSA (Chile)	5,350.36	-1.03%	3.00%	5.33%	24.18%	103.54
▼ IGPA (Chile)	28,996.47	-0.94%	3.67%	5.56%	34.45%	118.63
▲ COLSC (Colombia)	928.91	0.57%	1.00%	-1.32%	-4.54%	3.26
▼ COLCAP (Colombia)	1,249.55	-0.25%	-0.39%	3.35%	-11.44%	55.59
▼ S&P/BVL (Perú)*	21,814.08	-0.67%	4.54%	8.47%	3.33%	89.50
▼ S&P/BVL SEL (Perú)	574.49	-0.50%	4.23%	7.93%	1.94%	76.24
▲ S&P/BVL LIMA 25	30,268.46	0.11%	3.62%	5.82%	-0.02%	89.00
▼ IPC (México)	50,545.76	-0.67%	-0.63%	10.53%	-5.12%	328.81
▲ S&P MILA 40	448.06	2.75%	6.31%	7.15%	0.72%	197.32

* Cap. Bursátil del cierre anterior *Leyenda: Variación 1D: 1 Día; 5D: 5 Días; 1M: 1 Mes; YTD: Var.% 31/12/21 a la fecha

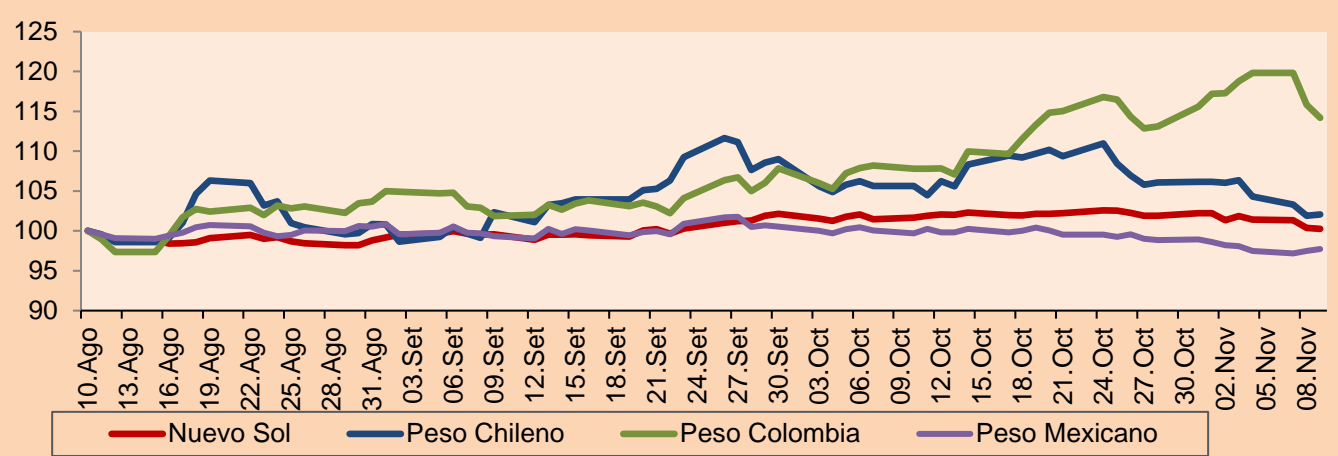


Fuente: Bloomberg

Monedas	Precio	1D*	5D*	30 D*	YTD*
▼ Sol (PEN)	3.9093	-0.17%	-1.09%	-1.37%	-2.25%
▲ Peso Chileno (CLP)	906.750	0.16%	-3.76%	-3.38%	6.43%
▼ Peso Colombiano (COP)	4,878.71	-1.44%	-2.65%	5.92%	19.57%
▲ Peso Mexicano (MXN)	19.575	0.25%	-0.49%	-1.97%	-4.65%

*Leyenda: Variación 1D: 1 Día; 5D: 5 Días; 1M: 1 Mes; YTD: Var.% 31/12/21 a la fecha

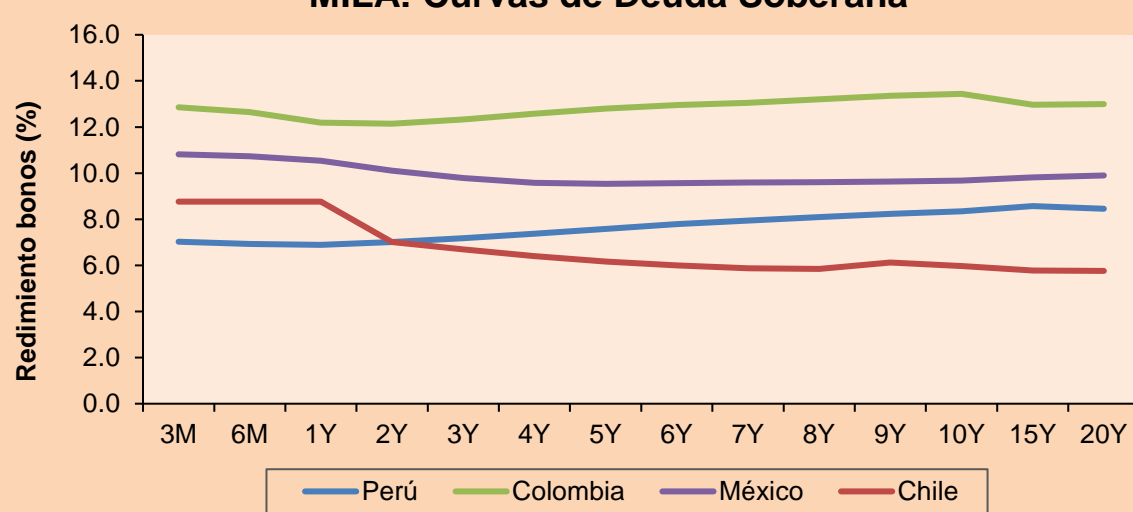
MILA: Índices de Tipo de Cambio (3 meses)



Base: 10/08/22=100
Fuente: Bloomberg

Renta Fija	Instrumento	Moneda	Precio	Bid Yield (%)	Ask Yield (%)	Duración
PERU 7.35 07/21/25	USD	104.307	5.69	5.50	2.38	
PERU 4.125 08/25/27	USD	94.568	5.50	5.36	4.21	
PERU 8.75 11/21/33	USD	119.015	6.38	6.27	7.13	
PERU 6.55 03/14/37	USD	101.459	6.43	6.35	8.76	
PERU 5.625 11/18/2050	USD	92.95	6.19	6.12	13.07	
CHILE 2.25 10/30/22	USD	99.932	55.13	-26.23	0.01	
CHILE 3.125 01/21/26	USD	93.88	5.32	5.15	2.95	
CHILE 3.625 10/30/42	USD	71.11	6.21	6.11	12.90	
COLOM 11.85 03/09/28	USD	114.927	8.38	8.25	3.94	
COLOM 10.375 01/28/33	USD	105.852	9.63	9.30	6.16	
COLOM 7.375 09/18/37	USD	85.454	9.26	9.12	8.32	
COLOM 6.125 01/18/41	USD	72.304	9.36	9.26	9.31	
MEX 4 10/02/23	USD	85.597	7.61	7.54	10.15	
MEX5.55 01/45	USD	85.508	6.858	6.794	11.69	

MILA: Curvas de Deuda Soberana



Fuente: Bloomberg

Lima, 9 de noviembre de 2022

Renta Variable

Más subieron	Bolsa	Mon.	Precio	▲%
SOQUIMICH-B	Chile	CLP	95870.00	5.95
CMPC	Chile	CLP	1639.9	4.53
BUENAVENTURA-ADR	Peru	USD	7.73	4.46
EMPRESAS COPEC	Chile	CLP	6889.9	3.45
MEGACABLE-CPO	Mexico	MXN	45.08	3.42

Por Monto Negociado	Bolsa	Monto (US\$)
AMERICA MOVIL-L	Mexico	78,629,750
GRUPO MEXICO-B	Mexico	73,569,603
WALMART DE MEXIC	Mexico	57,520,472
SOQUIMICH-B	Chile	49,055,462
GRUPO F BANORT-O	Mexico	45,358,717

Más bajaron	Bolsa	Mon.	Precio	▼%
GRUPO F BANORT-O	Mexico	MXN	156.20	-2.56
BECLE SAB DE CV	Mexico	MXN	41.11	-2.40
COLBUN SA	Chile	CLP	91.80	-1.82
ALFA SAB-A	Mexico	MXN	13.71	-1.72
INRETAIL PERU CO	Peru	USD	34.00	-1.59

Por Volumen	Bolsa	Volumen
ITAU CORPBANCA	Chile	1,047,244,022
BANCO DE CHILE	Chile	304,370,743
BANCO SANTANDER	Chile	179,927,141
ENEL CHILE SA	Chile	102,642,295
AMERICA MOVIL-L	Mexico	78,191,840

MILA

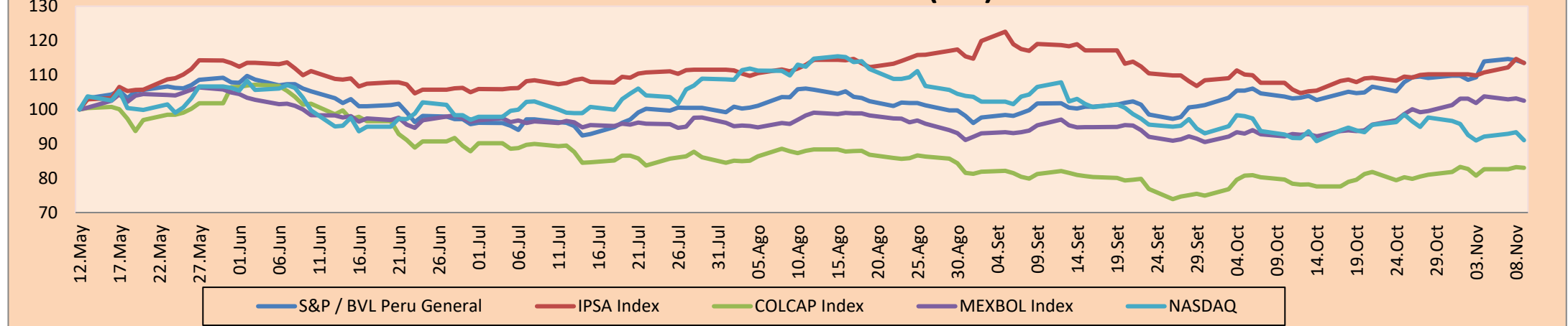
Perú: El índice General de la BVL finalizó la sesión de hoy con un resultado negativo de -0.68%. El índice mantiene una tendencia negativa acumulada anual de +3.32% en moneda local y una tendencia acumulada positiva de +5.69% en moneda ajustada en dólares. Con respecto al S&P/BVL Perú SEL varió en -0.51% mientras que el S&P/BVL LIMA 25 en +0.11%. El spot PEN alcanzó S/.3.9093. Titular: Mincetur invertirá S/ 17 millones para acelerar la internacionalización de las empresas peruanas.

Chile: El índice IPSA culminó el día con un retorno negativo de -1.03%. Los sectores más perjudicados de la jornada fueron Productos de Consumo No Básico (-2.55%) y Servicios de Comunicación (-2.24%). Las acciones con el peor desempeño fueron Ripley Corp SA (-3.78%) y Compañía Sudamericana de Vapores SA (-2.89%). Titular: Por fin cede la inflación: tras IPC menor a lo previsto mercado le pone fecha a primera baja de tasas.

Colombia: El índice COLCAP concluyó la sesión con un retorno negativo de -0.25%. Los sectores más perjudicados de la jornada fueron Energía (-5.55%) y Bienes de Consumo Básico (-3.08%). Las acciones con peor desempeño fueron Ecopetrol SA (-5.84%) y Grupo Nutresa SA (-3.32%). Titular: Inflación en 14.1%, la realidad que viven los hogares pobres.

México: El índice IPC cerró el día en terreno negativo de -0.66%. Los sectores más perjudicados de la jornada fueron Bienes Inmobiliarios (-1.70%) y Finanzas (-1.31%). Las acciones con peor desempeño fueron Grupo Televisa SAB (-3.60%) y Grupo Financiero Banorte SAB de CV (-2.05%). Titular: Inflación cede en octubre y se ubica en 8.41%; Gas LP y telefonía móvil dan aire al INPC.

MILA: Índices bursátiles (6m)

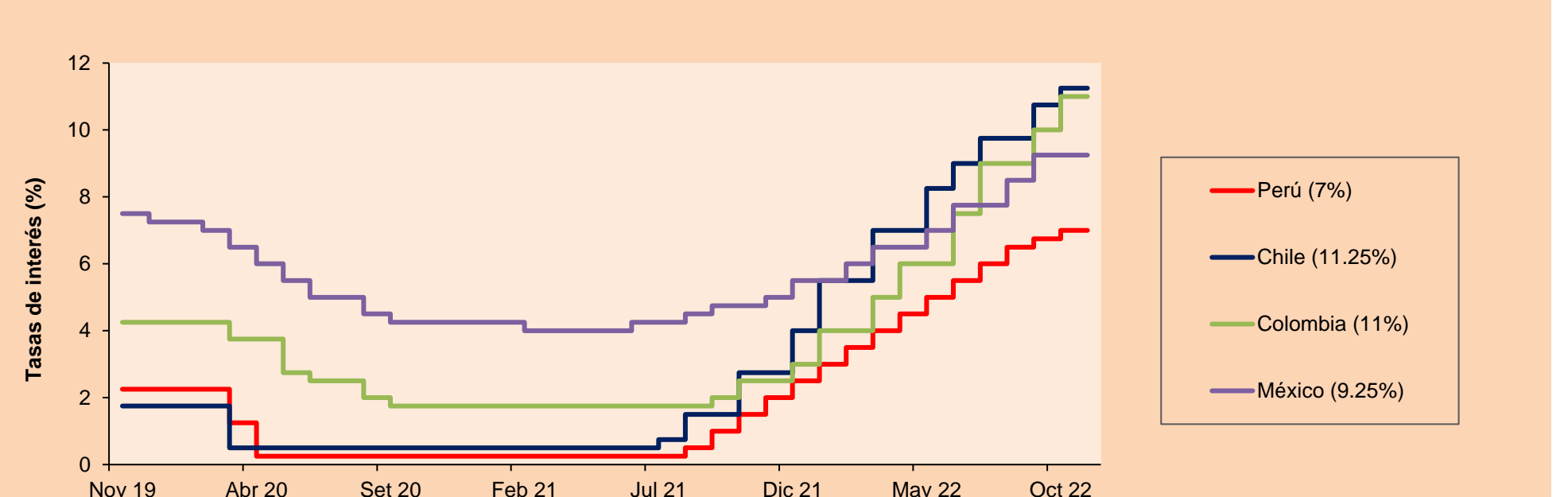


Base: 13/05/22=100
Fuente: Bloomberg

ETFs

	Mon.	Cierre	1D	5D	30 D	YTD	Bolsa
▼ iShares MSCI All Peru Capped	USD	28.17	-0.67%	6.14%	10.73%	-4.90%	NYSE Arca
▼ iShares MSCI Chile Capped	USD	26.68	-2.16%	6.42%	8.99%	15.55%	Cboe BZX
Global X MSCI Colombia	USD						
▼ iShares MSCI Mexico Capped	USD	51.88	-0.82%	2.29%	14.25%	2.53%	NYSE Arca
▼ iShares MSCI Emerging Markets	USD	35.85	-1.73%	3.82%	1.99%	-26.61%	NYSE Arca
▼ Vanguard FTSE Emerging Markets	USD	36.93	-1.83%	3.24%	0.82%	-25.33%	NYSE Arca
▼ iShares Core MSCI Emerging Markets	USD	44.28	-1.73%	3.68%	2.19%	-26.03%	NYSE Arca
▼ iShares JP Morgan Emerging Markets Bonds	USD	51.72	-0.92%	2.60%	2.07%	-17.67%	Cboe BZX
▼ Morgan Stanley Emerging Markets Domestic	USD	4.12	-1.90%	1.98%	1.98%	-24.82%	New York

MILA: Tasas de Referencia de Política Monetaria



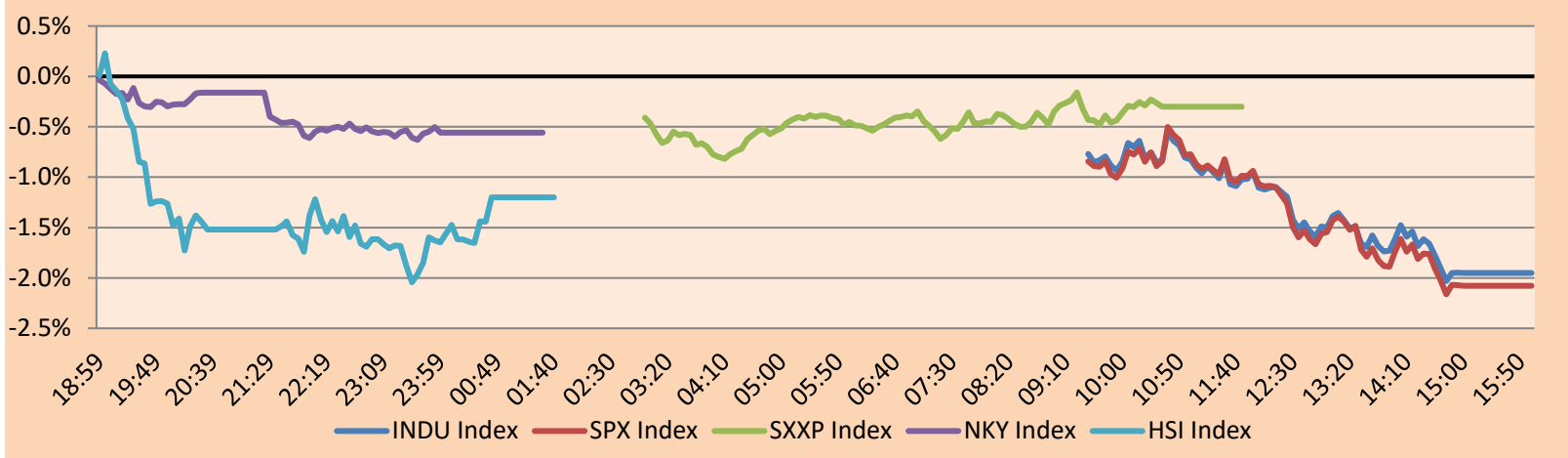
Fuente: Bloomberg

MUNDO

Principales índices	Cierre	1 D*	5 D*	1 M*	YTD*	Cap. Burs. (US\$ Mill.)
▼ Dow Jones (EEUU)	32,513.94	-1.95%	1.14%	10.98%	-10.52%	9,667,859
▼ Standard & Poor's 500 (EEUU)	3,748.57	-2.08%	-0.30%	2.99%	-21.35%	33,448,998
▼ NASDAQ Composite (EEUU)	10,353.17	-2.48%	-1.63%	-2.81%	-33.82%	17,972,640
▼ Stoxx EUROPE 600 (Europa)	420.34	-0.30%	1.68%	7.32%	-13.83%	11,631,893
▼ DAX (Alemania)	13,666.32	-0.16%	3.09%	11.35%	-13.97%	1,430,824
▼ FTSE 100 (Reino Unido)	7,296.25	-0.14%	2.13%	4.36%	-1.20%	1,759,735
▼ CAC 40 (Francia)	6,430.57	-0.17%	2.45%	9.61%	-10.10%	2,087,660
▲ IBEX 35 (España)	8,040.40	0.52%	0.90%	8.11%	-7.73%	532,198
▲ MSCI AC Asia Pacific Index	143.93	1.02%	3.64%	0.83%	-25.47%	19,485,478
▼ HANG SENG (Hong Kong)	16,358.52	-1.20%	3.36%	-4.98%	-30.08%	2,470,718
▼ SHANGHAI SE Comp. (China)	3,048.17	-0.53%	1.49%	2.49%	-16.25%	5,935,209
▼ NIKKEI 225 (Japón)	27,716.43	-0.56%	0.14%	2.21%	-3.73%	3,315,213
▲ S&P / ASX 200 (Australia)	6,999.30	0.58%	0.18%	4.97%	-5.98%	1,502,221
▲ KOSPI (Corea del Sur)	2,424.41	1.06%	3.75%	8.58%	-18.58%	1,354,921

*Leyenda: Variación 1D: 1 Día; 5D: 5 Días, 1M: 1 Mes; YTD: Var.% 31/12/21 a la fecha

Mercado Evolución Intraday (var %)

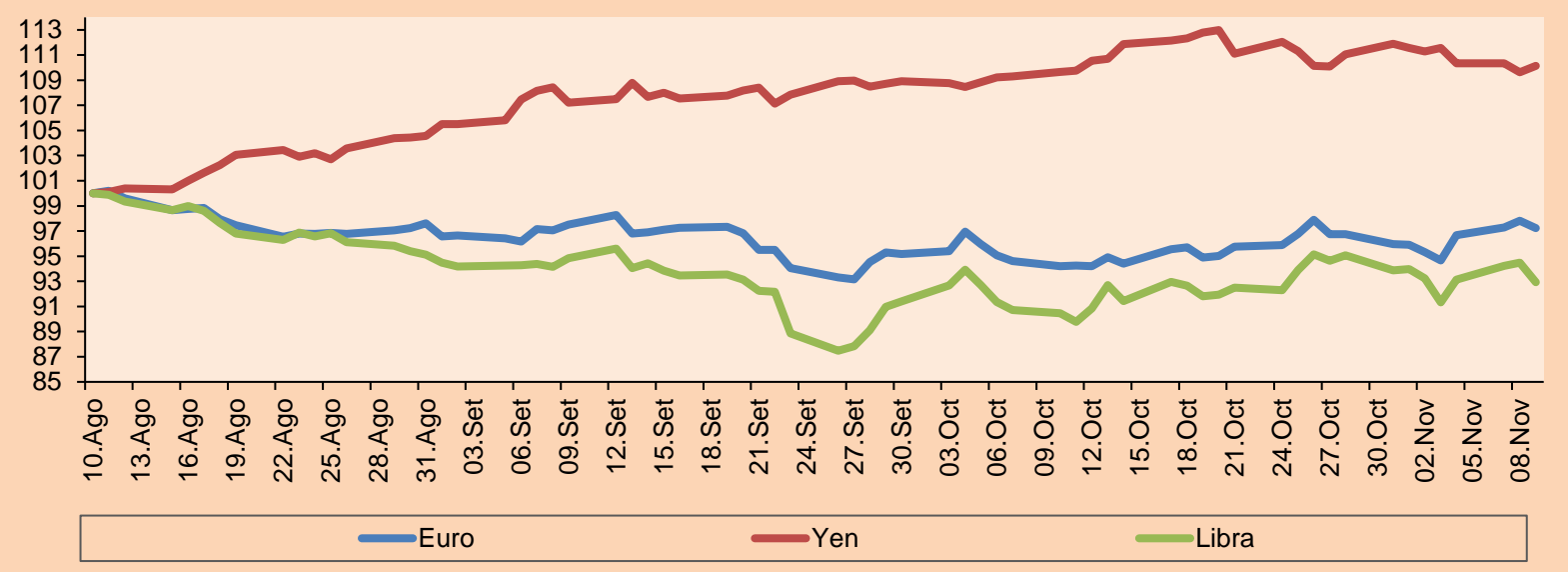


Fuente: Bloomberg

Monedas	Precio	1 D*	5 D*	1 M*	YTD*
▼ Euro	1.0013	-0.61%	1.99%	3.21%	-11.93%
▲ Yen	146.3700	0.47%	-1.03%	0.45%	27.19%
▼ Libra Esterlina	1.1355	-1.64%	-0.32%	2.71%	-16.09%
▲ Yuan	7.2410	0.14%	-0.67%	1.20%	13.92%
▼ Dólar de Hong Kong	7.8495	-0.01%	0.00%	0.00%	0.68%
▲ Real Brasileño	5.1965	0.94%	0.97%	0.11%	-6.80%
▲ Peso Argentino	160.0207	0.19%	1.53%	7.27%	55.76%

*Leyenda: Variación 1D: 1 Día; 5D: 5 Días, 1M: 1 Mes; YTD: Var.% 31/12/21 a la fecha

Índices de Tipo de Cambio (3 meses)

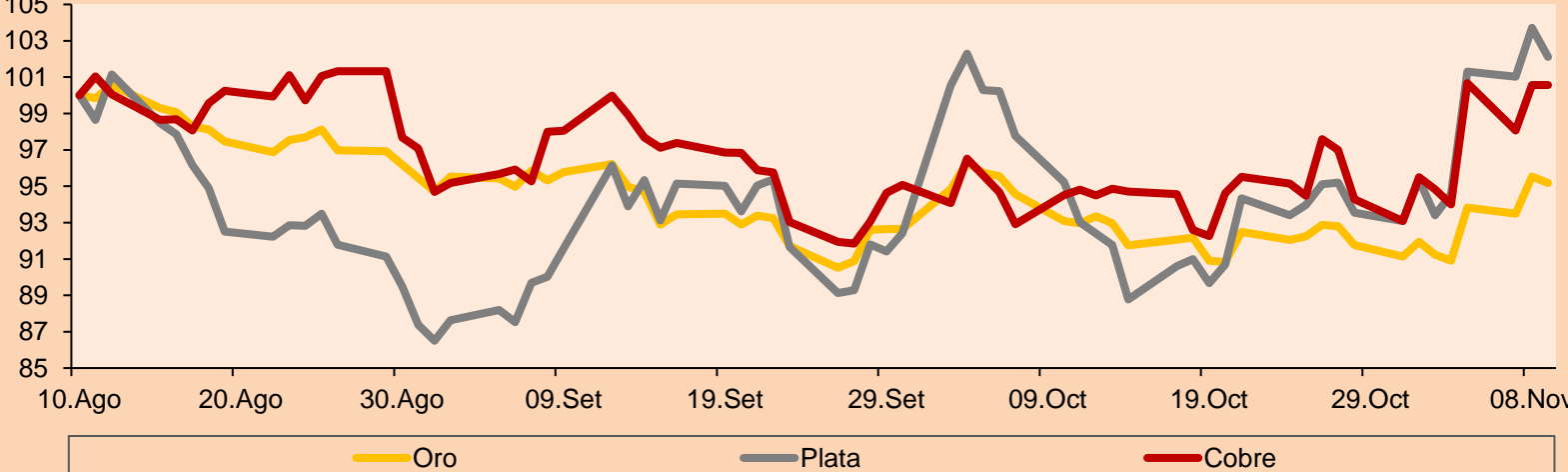


Base: 10/08/22=100
Fuente: Bloomberg

Commodities	Precio	1 D*	5 D*	1 M*	YTD*
▼ Oro (US\$ Oz. T) (LME)	1,705.80	-0.39%	4.31%	2.23%	-6.75%
▼ Plata (US\$ Oz. T) (LME)	21.02	-1.56%	9.32%	7.21%	-9.81%
- Cobre (US\$ TM) (LME)	8,127.50	0.00%	6.06%	6.41%	-16.56%
- Zinc (US\$ TM) (LME)	2,946.50	0.00%	6.56%	-1.08%	-17.92%
▼ Petróleo WTI (US\$ Barril) (NYM)	85.53	-3.80%	-4.97%	-4.80%	22.48%
- Estaño (US\$ TM) (LME)	19,724.00	0.00%	8.98%	-2.30%	-49.90%
- Plomo (US\$ TM) (LME)	2,060.50	0.00%	2.97%	1.78%	-11.86%
▲ Azúcar #11 (US\$ Libra) (NYB-ICE)	19.38	2.00%	4.93%	4.14%	5.15%
▲ Cacao (US\$ TM) (NYB-ICE)	2,530.00	0.24%	6.08%	7.80%	-0.47%
▼ Café Arábica (US\$ TM) (NYB-ICE)	162.35	-1.10%	-8.25%	-21.82%	-27.07%

*Leyenda: Variación 1D: 1 Día; 5D: 5 Días, 1M: 1 Mes; YTD: Var.% 31/12/20 a la fecha

Índices de Metales principales (3 meses)



Base: 10/08/22=100
Fuente: Bloomberg

Renta Variable

Alemania (Acciones del DAX Index)

Más subieron Mon.	Precio	▲%	Bolsa	Más bajaron Mon.	Mon.	Precio	▼%	Bolsa
ADS GY	EUR	124.44	3.70	Xetra	PAH3 GY	EUR	57.18	-0.28
ENR GY	EUR	12.945	-0.19	Xetra	PUM GY	EUR	45.83	0.55
MRK GY	EUR	171.2	1.09	Xetra	BMW GY	EUR	80.25	-0.30
MUV2 GY	EUR	282.3	1.15	Xetra	MTX GY	EUR	180.6	0.19

Europa (Acciones del STOXX EUROPE 600)

Más subieron Mon.	Precio	▲%	Bolsa	Más bajaron Mon.	Mon.	Precio	▼%	Bolsa
BESI NA	EUR	56.16	-1.78	EN Amsterdam	PSN LN	GBp	1281.5	2.19
NOD NO	NOK	161.5	1.32	Oslo	BAYN GY	EUR	50.26	-2.79
IFX GY	EUR	27.73	-1.61	Xetra	HBR LN	GBp	376.1	-3.32
KINVB SS	SEK	147	0.65	Stockholm	LDO IM	EUR	7.284	0.66

Panorama Mundial:

Estados Unidos:

El mercado estadounidense cerró con rendimientos negativos, terminando de esta manera una racha de tres días consecutivos. Esto por la incertidumbre sobre los resultados de las elecciones, las cuales se encuentran más igualadas de lo esperado. También los inversores siguen a la espera del reporte de inflación el cual se publica el día de mañana. El índice DOW JONES cerró con pérdidas esta sesión, afectado por las acciones del sector de servicios de telecomunicación (-9.73%). Así, la acción con el peor rendimiento del índice Walt Disney Co. con un rendimiento de -13.16%. El índice S&P 500 también terminó con un rendimiento negativo, en un contexto donde se esperaba unas elecciones menos reñidas entre los republicanos y demócratas. Sin embargo, las probabilidades siguen apuntando a que los republicanos tienen una ligera ventaja. Además, entre los peores rendimientos del índice, se encuentran Walt Disney Co., y Tesla, en la cual los inversores, junto a Elon Musk, están vendiendo sus acciones. Por último, el índice NASDAQ finalizó el día a la baja. Clovis Oncology fue la empresa que más bajó, más de un 70%; esto después de que la empresa de biotecnología anunciara que se quedará sin fondos para enero del siguiente año. La siguiente empresa que más bajó fue Telos con un -68.84% de rendimiento, luego de anunciar una perspectiva de recorte de ingresos para el 2022. De este modo, DOW JONES -1.95%, S&P 500 -2.08% y NASDAQ -2.48% terminaron el día con resultados negativos.

Europa:

Los principales índices europeos terminaron la sesión con rendimientos negativos. El índice paneuropeo STOXX 600 cerró a la baja, siendo el sector de energía el de peor rendimiento. Asimismo, los inversores se mantienen cautelosos debido al aumento de la tasa de interés, la inflación obstinadamente alta y el agravamiento de la crisis energética en toda Europa. El mercado inglés, reflejado en el FTSE 100, terminó con pérdidas esta sesión. Esta bajada se dio mayormente en los sectores de energía y servicios de comunicación. Además, los inversionistas se encuentran a la espera de los resultados de las elecciones de EE.UU., para saber si se dará lugar a un bloqueo en Washington; y de los datos de la tasa de inflación que publicará la Reserva Federal, que indicará si las condiciones financieras se endurecen. Por su parte, el índice DAX cerró con rendimientos negativos, perjudicado principalmente por los sectores de tecnología e información y salud. Por último, el mercado francés cerró a la baja, siendo Renault el más afectado con un -4.0%, ya que diversos analistas destacan los riesgos del gobierno de aplicar un plan de revisión radical después de que la empresa presentará una compleja división de sus negocios en vehículos eléctricos y motores de combustión. Entre los peores rendimientos se encuentran Alfen Beheer BV con -14.61%, Evotec SE con -9.91% y Viaplay Group AB con -8.34%. De este modo, FTSE 100 -0.14%; CAC 40 -0.17%; DAX -0.16%; STOXX 600 -0.30% terminaron en niveles negativos.

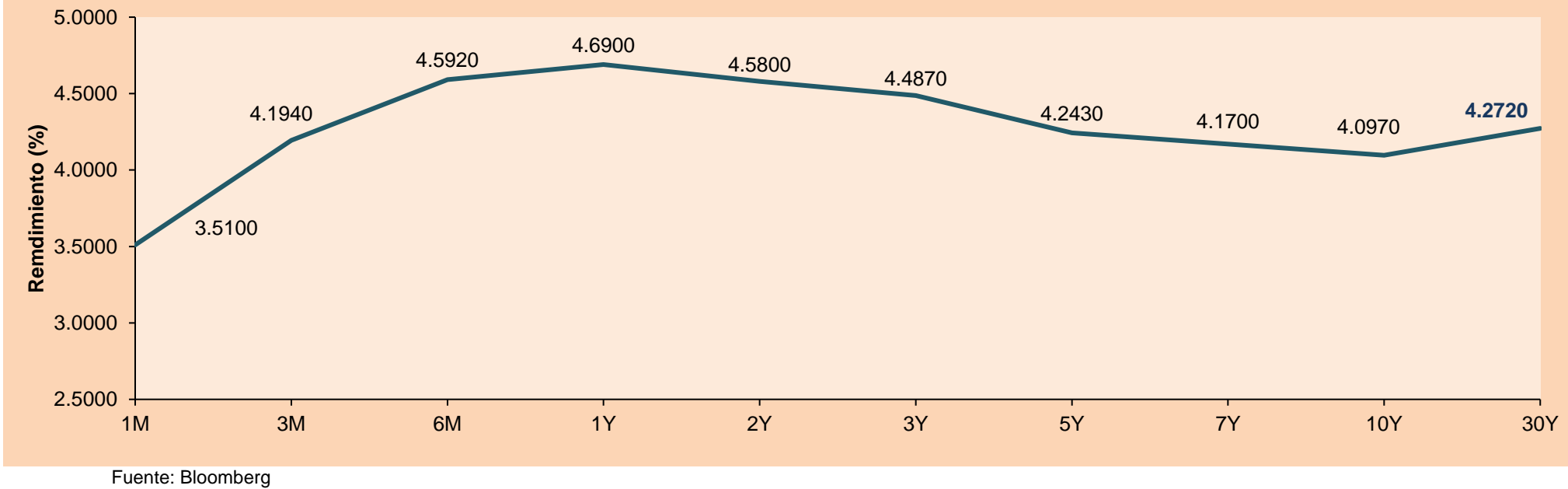
Asia:

Los principales índices asiáticos cerraron con rendimientos en su mayoría. Esto debido a las bajas expectativas de los inversores enfocadas en los resultados de las elecciones intermedias de Estados Unidos y una importante actualización de la inflación que está próxima a ser anunciada. El mercado chino acabó con rendimientos negativos con las acciones de Goertek liderando las pérdidas individuales cerrando en su mínimo máximo, después de que el proveedor de productos electrónicos anunciara la suspensión del ensamblaje de productos Apple, AirPods Pro 2, ya que un cliente extranjero canceló su pedido. En línea, el índice Hang Seng cerró a la baja esta sesión, siendo las acciones de crecimiento las más afectadas, con pérdidas notables de Kweichow Moutai (-1.7%), Amperex contemporáneo (-3.1%) y empresa BYD (-2.5%). El mercado surcoreano acabó con rendimientos positivos por cuarto día consecutivo, gracias a las expectativas sobre una victoria republicana en las elecciones de EE.UU. Por el lado corporativo, el gigante Samsung subió en 0.32% y su par SK Hynix aumentó 1.71%. El mercado japonés cerró ligeramente a la baja, ya que los inversionistas se enfocan en la venta de bonos extranjeros. Los cuales cayeron bruscamente en medio de expectativas de un alza en las tasas de interés por parte de la Fed. El mercado australiano terminó con retornos positivos con ganancias lideradas por las acciones del oro y la minería, ya que los precios del mineral de hierro subieron ante la esperanza de que China alivie sus restricciones por el COVID-19. Es así, que las mineras de peso pesado subieron un 2.7%. De esta forma, NIKKEI -0.56%; HANG SENG -1.20%; CSI 300 -35.06%; S&P/ASX 200 +0.58%; KOSPI +1.06%; SHANGHAI COMPOSITE -0.53% terminaron con rendimientos en su mayoría negativos.

ETFs

ETFs	Mon.	Cierre	1D	5D	30 D	YTD	Bolsa
SPDR S&P 500 ETF TRUST	USD	374.13	-2.06%	-0.20%	3.92%	-21.23%	NYSE Arca
ISHARES MSCI EMERGING MARKET	USD	35.85	-1.73%	3.82%	1.99%	-26.61%	NYSE Arca
ISHARES IBOXX HIGH YLD CORP	USD	71.95	-1.19%	-1.33%	1.00%	-17.31%	NYSE Arca
FINANCIAL SELECT SECTOR SPDR	USD	33.87	-1.68%	0.68%	10.15%	-13.27%	NYSE Arca
VANECK GOLD MINERS ETF	USD	26.24	-1.58%	12.86%	9.24%	-18.08%	NYSE Arca
ISHARES RUSSELL 2000 ETF	USD	174.63	-2.75%	-1.61%	4.15%	-21.50%	NYSE Arca
SPDR GOLD SHARES	USD	158.65	-0.50%	4.11%	2.04%	-7.20%	NYSE Arca
ISHARES 20+ YEAR TREASURY BO	USD	94.61	0.33%	-1.81%	-4.84%	-36.16%	NASDAQ GM
INVECO QQQ TRUST SERIES 1	USD	263.32	-2.31%	-0.89%	-1.16%	-33.81%	NASDAQ GM
ISHARES BIOTECHNOLOGY ETF	USD	129.05	-1.00%	1.15%	9.41%	-15.44%	NASDAQ GM
ENERGY SELECT SECTOR SPDR	USD	88.53	-4.89%	-0.17%	10.50%	59.51%	NYSE Arca
PROSHARES ULTRA VIX ST FUTUR	USD	10.19	4.41%	1.80%	-22.63%	-18.02%	Choe BZX
UNITED STATES OIL FUND LP	USD	71.67	-3.76%	-3.25%	-2.86%	31.84%	NYSE Arca
ISHARES MSCI BRAZIL ETF	USD	31.68	-3.03%	-1.52%	-2.37%	12.86%	NYSE Arca
SPDR S&P OIL & GAS EXP & PR	USD	148.72	-6.58%	-0.30%	6.22%	55.13%	NYSE Arca
UTILITIES SELECT SECTOR SPDR	USD	65.75	-0.78%	-0.96%	2.94%	-8.14%	NYSE Arca
ISHARES US REAL ESTATE ETF	USD	82.26	-0.99%	0.83%	5.80%	-29.17%	NYSE Arca
SPDR S&P BIOTECH ETF	USD	77.2	-3.33%	-4.90%	-0.58%	-31.05%	NYSE Arca
ISHARES IBOXX INVESTMENT GRA	USD	100.91	-0.26%	-0.37%	-0.58%	-23.85%	NYSE Arca
ISHARES JP MORGAN USD EMERGI	USD	79.85	-1.35%	0.54%	1.13%	-26.78%	NASDAQ GM
REAL ESTATE SELECT SECT SPDR	USD	36	-1.10%	0.81%	5.45%	-30.52%	NYSE Arca
ISHARES CHINA LARGE-CAP ETF	USD	22.96	-4.09%	4.65%	-10.21%	-37.23%	NYSE Arca
CONSUMER STAPLES SPDR	USD	71.91	-1.09%	0.93%	7.75%	-6.74%	NYSE Arca
VANECK JUNIOR GOLD MINERS	USD	31.86	-3.04%	11.95%	7.82%	-24.02%	NYSE Arca
SPDR BLOOMBERG HIGH YIELD BO	USD	88.09	-1.19%	-1.38%	0.73%	-18.86%	NYSE Arca
VANGUARD REAL ESTATE ETF	USD	81.07	-1.03%	0.50%	5.68%	-30.12%	NYSE Arca
GRAYSCALE BITCOIN TRUST BTC	USD	8.765	-17.03%	-25.66%	-22.64%	-74.41%	OTC US

Curva de Rendimiento Bonos Tesoro EEUU (%)



Fuente: Bloomberg

LIMA

Acciones

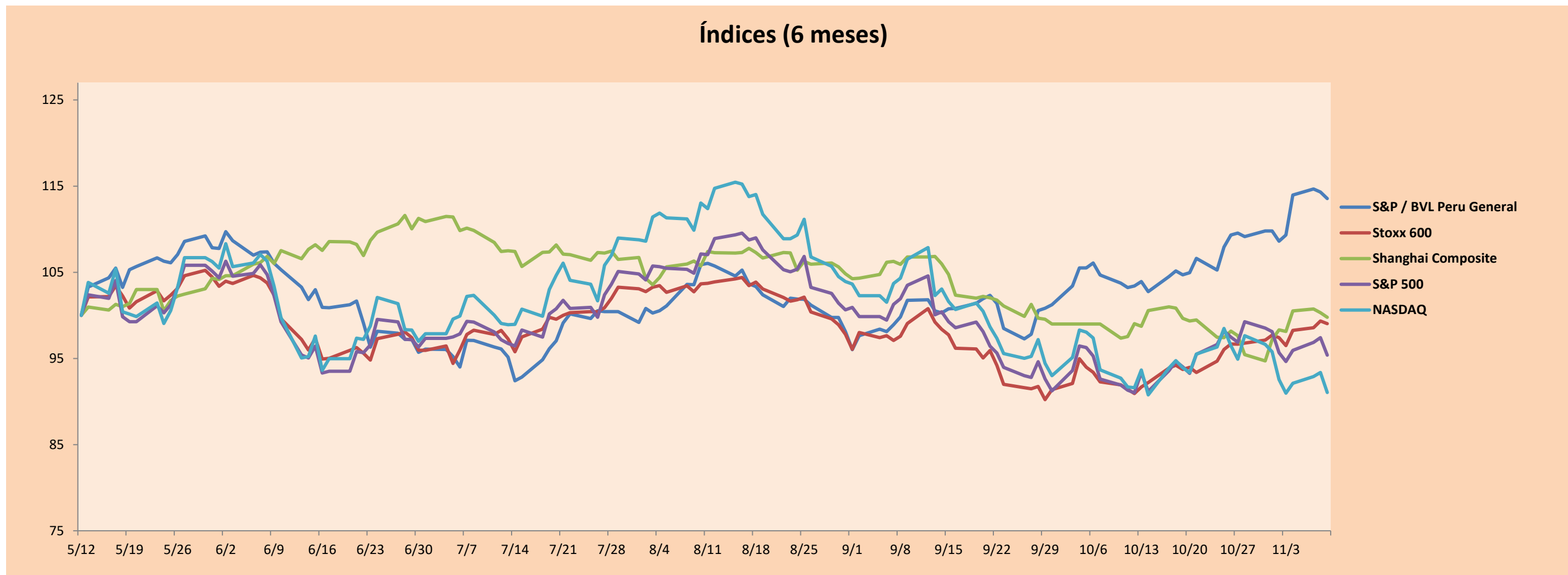
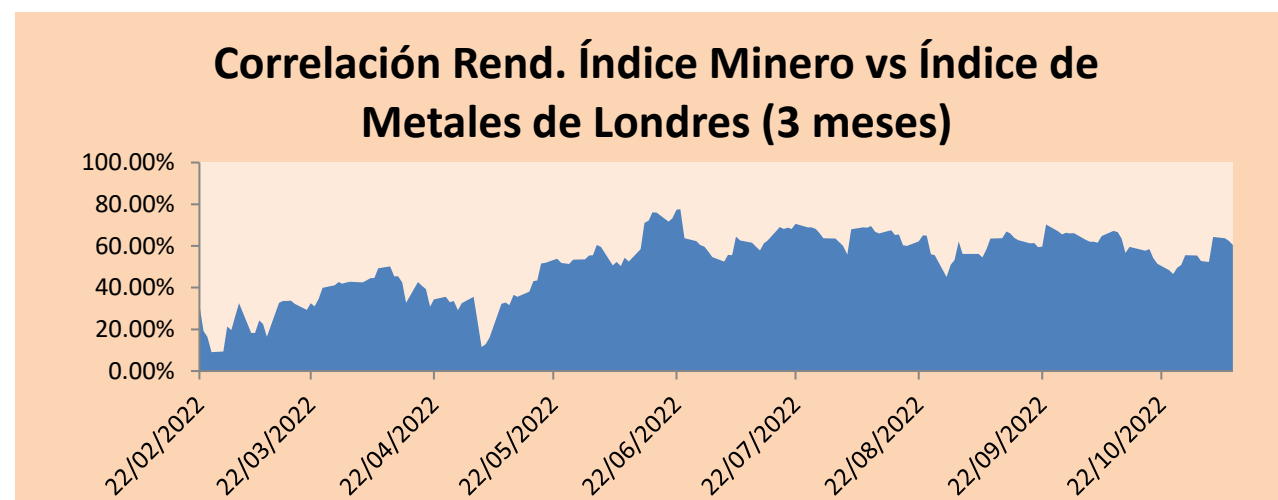
	Valor	Moneda	Precio	1D*	5D*	30D*	YTD*	Frecuencia	Volumen (US\$)	Beta	Dividend Yield (%)	Price Earning	Capitalización Bursátil (M US\$)	Sector Económico*	Participación Índice
▲	ALICORC1 PE**	S/.	6.75	0.57%	1.00%	-1.32%	-4.54%	100.00%	168,050	0.69	3.70	10.49	1,470.63	Industrial	3.53%
-	BACKUSI1 PE**	S/.	24.10	0.00%	0.84%	9.55%	17.56%	94.74%	98,076	0.77	14.23	7.50	8,323.92	Industriales	0.82%
▼	BAP PE**	US\$	151.40	-2.29%	5.51%	18.87%	22.31%	100.00%	1,717,014	1.22	2.64	-	12,039.33	Diversas	5.82%
▼	BVN PE**	US\$	7.69	-0.52%	18.31%	15.12%	5.34%	94.74%	135,477	1.65	0.91	-	2,119.63	Mineras	5.88%
▲	CASAGRC1 PE**	S/.	7.99	1.14%	-2.56%	-8.58%	-12.20%	89.47%	12,299	0.83	76.67	7.38	172.16	Agrario	1.31%
-	BBVAC1 PE**	S/.	1.60	0.00%	1.27%	5.96%	-3.61%	89.47%	15,948	0.59	6.60	5.95	3,021.38	Bancos y Financieras	2.85%
-	CORARE1 PE**	S/.	1.49	0.00%	4.20%	10.37%	-13.37%	89.47%	46,680	0.78	7.88	4.83	507.06	Industriales	1.72%
▲	CPACASC1 PE**	S/.	4.50	2.27%	5.88%	18.11%	-9.09%	100.00%	192,754	0.69	0.00	12.50	527.07	Industriales	2.38%
-	CVERDEC1 PE**	US\$	30.10	0.00%	1.35%	2.03%	-19.15%	68.42%	112,504	0.89	6.17	10.59	10,536.69	Mineras	5.25%
▲	ENGEPEC1 PE**	S/.	2.94	1.38%	4.26%	10.94%	3.52%	94.74%	10,775	0.80	15.21	6.62	1,314.47	Servicios Públicos	1.44%
▼	ENDISPC1**	S/.	4.35	-1.14%	3.08%	14.17%	8.75%	78.95%	3,667	0.84	4.76	6.59	710.55	Servicios Públicos	0.98%
▲	FERREYC1 PE**	S/.	2.32	0.87%	2.20%	3.11%	13.17%	100.00%	140,748	0.68	11.20	4.64	561.45	Diversas	4.90%
-	AENZAC1 PE**	S/.	0.75	0.00%	-6.25%	7.14%	-45.26%	57.89%	7,901	#N/A N/A	0.00	-	229.64	Diversas	4.05%
▼	IFS PE**	US\$	24.19	-3.82%	-1.27%	12.51%	-9.91%	89.47%	159,863	0.83	9.92	7.45	2,791.96	Diversas	7.22%
▲	INRETC1 PE**	US\$	34.50	1.47%	0.88%	2.99%	-1.29%	94.74%	1,829	1.00	3.97	22.14	3,751.77	Diversas	5.28%
-	LUSURC1 PE**	S/.	15.30	0.00%	2.00%	8.90%	7.44%	94.74%	18,930	0.00	3.22	12.54	1,905.80	Servicios Públicos	1.81%
▼	MINSURI1 PE**	S/.	3.62	-2.16%	4.02%	-3.72%	-8.35%	100.00%	44,019	1.08	20.10	1.26	2,669.65	Mineras	3.09%
▼	SCCO PE**	US\$	53.77	-0.43%	12.02%	13.41%	-12.97%	73.68%	102,531	1.37	6.51	14.93	41,569.51	Mineras	2.14%
▼	SIDERC1 PE**	S/.	1.47	-0.68%	-10.91%	-3.92%	-8.13%	94.74%	19,223	0.86	30.00	4.27	263.22	Industriales	1.43%
▲	UNACEMC1 PE**	S/.	1.73	1.76%	1.76%	-0.57%	-27.92%	78.95%	28,513	0.66	6.36	6.66	804.58	Industriales	3.00%
▲	VOLCABC1 PE**	S/.	0.54	1.89%	8.00%	0.00%	-10.00%	100.00%	132,800	1.37	0.00	29.88	563.11	Mineras	5.90%
▲	BROCALC1 PE**	S/.	5.05	1.00%	1.00%	1.00%	-2.88%	26.32%	1,292	0.00	0.53	36.37	208.66	Mineras	0.00%
-	CORAREC1 PE**	S/.	1.92	0.00%	-1.54%	0.00%	1.05%	26.32%	2,947	0.00	0.00	6.22	507.06	Industriales	0.00%
-	ENGIEC1 PE**	S/.	4.91	0.00%	-1.80%	-2.19%	-16.21%	63.16%	8,164	0.00	5.11	13.62	755.31	Industriales	0.00%
-	GBVLAC1 PE**	S/.	2.24	0.00%	0.00%	-6.28%	-17.65%	26.32%	12,401	0.00	0.00	-	104.34	Diversas	0.00%

Cantidad de Acciones: 25 Subieron 9
Fuente: Bloomberg, Economática Bajaron 7
* Bloomberg Industry Classification System Mantuvieron 9
** Se utiliza el PER de la bolsa y moneda de origen del instrumento
*Leyenda: Variación 1D: 1 Día; 5D: 5 Días, 1M: 1 Mes; YTD: Var.% 31/12/21 a la fecha

Índices Sectoriales

	Cierre	1D*	5D*	30D*	YTD*	Beta	
▼	S&P/BVLMining	372.43	-0.42%	10.67%	9.78%	-9.52%	1.41
▲	S&P/BVLConsumer	1,268.13	1.16%	1.17%	7.00%	10.47%	0.58
▲	S&P/BVLIndustrials	242.81	1.08%	1.48%	4.30%	-5.91%	0.45
▼	S&P/BVLFinancials	1,079.90	-2.45%	3.50%	15.94%	19.18%	1.26
▲	S&P/BVLConstruction	234.27	1.19%	1.13%	4.90%	-17.33%	0.42
▲	S&P/BVLPublicSvcs	626.00	0.24%	1.13%	4.98%	14.13%	0.00
▲	S&P/BVLElectricUtil	611.13	0.24%	1.13%	4.98%	14.13%	0.00

*Leyenda: Variación 1D: 1 Día; 5D: 5 Días, 1M: 1 Mes; YTD: Var.% 31/12/21 a la fecha



Base: 12/05/22=100
Fuente: Bloomberg

Coordinador Laboratorio de Mercado de Capitales: MS Javier Penny Pestana
Apoyo: Mariafe Urrutia, Fedele Calle, Nikolas Díaz y Nadia Contreras
email: pulsobursatil@ulima.edu.pe
facebook: www.facebook.com/pulsobursatil.ul

RATING SOBERANO

CLASIFICACIONES DE RIESGO

Moody's	S&P	Fitch	
Aaa	AAA	AAA	Prime 18
Aa1	AA+	AA+	Alto Grado
Aa2	AA	AA	
Aa3	AA-	AA-	
A1	A+	A+	Grado Alto Medio
A2	A	A	
A3	A-	A-	
Baa1	BBB+	BBB+	Grado Bajo Medio
Baa2	BBB	BBB	
Baa3	BBB-	BBB-	
Ba1	BB+	BB+	Sin Grado de Inversión Especulativo
Ba2	BB	BB	
Ba3	BB-	BB-	
B1	B+	B+	Altamente Especulativo
B2	B	B	
B3	B-	B-	
Caa1	CCC+	CCC	Riesgo Sustancial Extremadamente Especulativo
Caa2	CCC		
Caa3	CCC-		
Ca	CC	DDD	Poca esperanzas de Pago
C	C		
	D		
		DD	Impago
		D	

Fuente: Bloomberg

Rating Crédito Latinoamérica			
Clasificadora de riesgo			
País	Moody's	Fitch	S&P
Perú	Baa1	BBB	BBB
México	Baa2	BBB-	BBB
Venezuela	C	WD	NR
Brazil	Ba2	BB-	BB-
Colombia	Baa2	BB+	BB+
Chile	A2	A-	A
Argentina	Ca	WD	CCC+
Panamá	Baa2	BBB-	BBB

Fuente: Bloomberg

Riesgo País Latinoamérica(pbs)



Fuente: BCRP

Coordinador Laboratorio de Mercado de Capitales: MS Javier Penny Pestana
Apoyo: Mariafe Urrutia, Fedele Calle, Nikolas Díaz y Nadia Contreras
email: pulsobursatil@ulima.edu.pe
facebook: www.facebook.com/pulsobursatil.ul